

125 EXE, SUPER MOTO

KTM
SPORTMOTORCYCLES

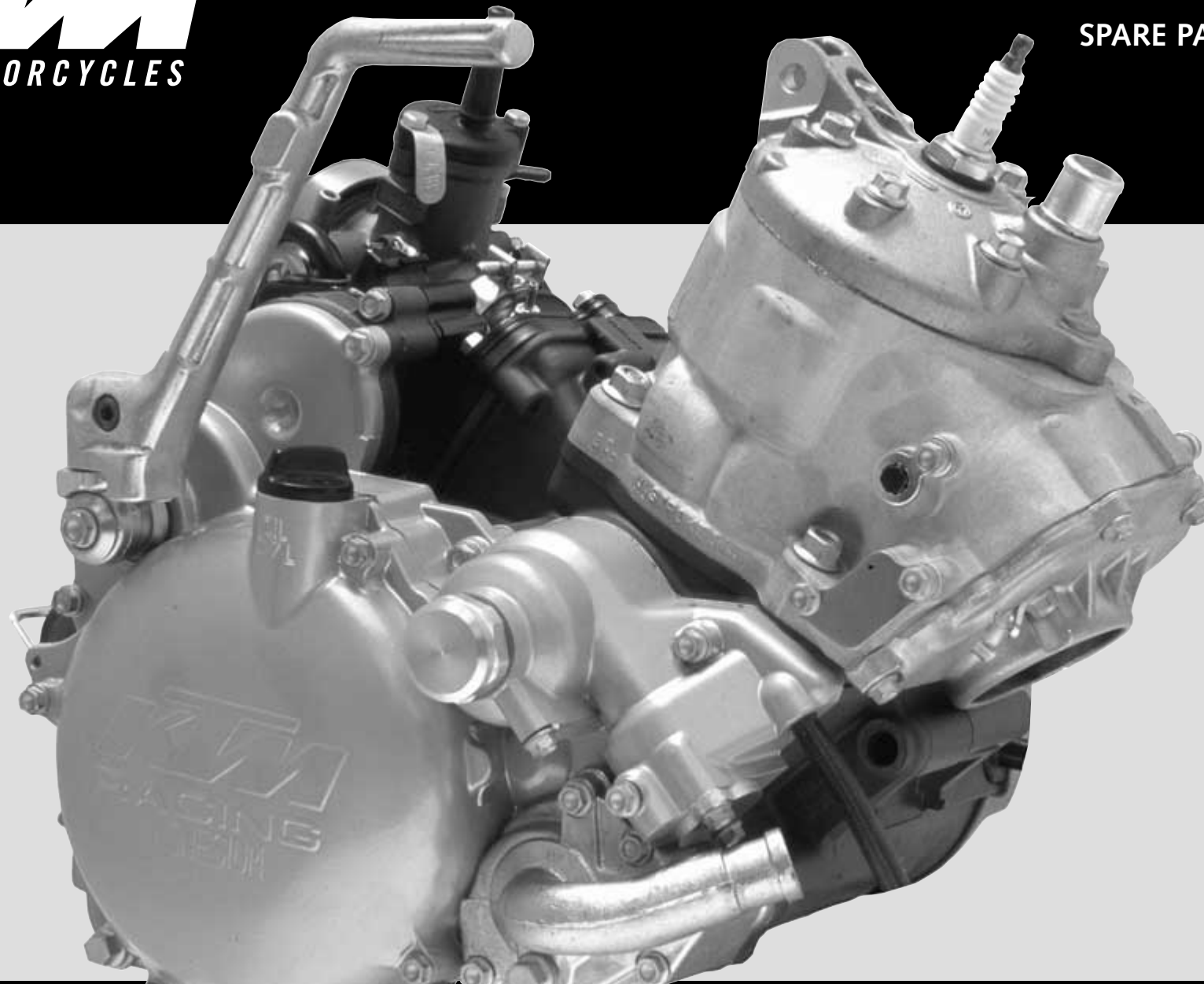
ERSATZTEILKATALOG

MOTOR

SPARE PARTS MANUAL

ENGINE

2000



MOTORGEHÄUSE
ENGINE CASE

SEITE
Page
3

MEMBRANGEHÄUSE
REED VALVE CASE

SEITE
Page
4

KUPLUNGSDECKEL
CLUTCH COVER

SEITE
Page
5

KOLBEN, KURBELWELLE
PISTON, CRANKSHAFT

SEITE
Page
6

ZYLINDER
CYLINDER

SEITE
Page
7

AUSLASSTEUERUNG
TWIN VALVE CONTROL

SEITE
Page
8

FRISCHÖLSCHMIERUNG
FRESH OIL LUBRICATION

SEITE
Page
10

VERGASER DELL ORTO
CARBURETOR DELL ORTO

SEITE
Page
11

ZÜNDANLAGE KOKUSAN
IGNITION SYSTEM KOKUSAN

SEITE
Page
13

KUPLUNG
CLUTCH

SEITE
Page
14

KICKSTARTER
KICKSTARTER

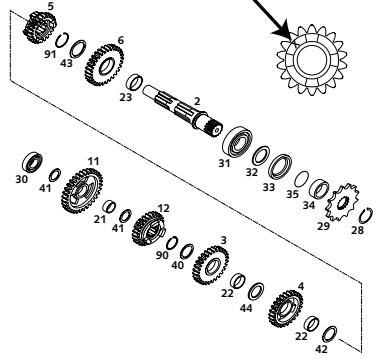
SEITE
Page
15

GETRIEBE I
TRANSMISSION I

ACHTUNG!
Bei Bestellung von Getriebezähnen, Markierung beachten.
CAUTION!
When you order transmission gears, check marking.

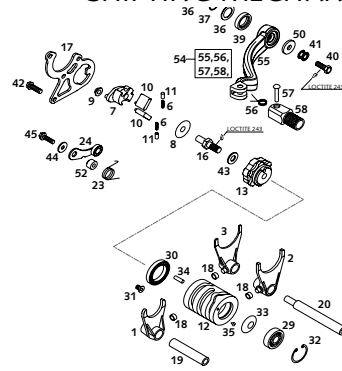
SEITE
Page
16

GETRIEBE II TRANSMISSION II



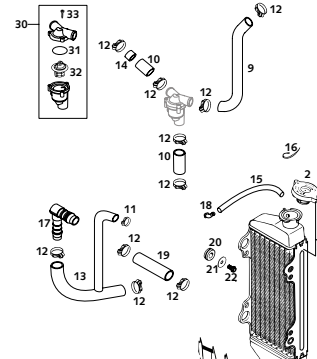
SEITE
Page
17

SCHALTUNG SHIFTING MECHANISM



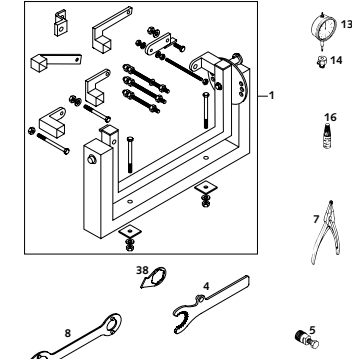
SEITE
Page
18

KÜHLSYSTEM COOLING SYSTEM



SEITE
Page
19

SPEZIALWERKZEUG SPECIAL TOOL



SEITE
Page
20

TECHNISCHE DATEN MOTOR TECHNICAL DATA ENGINE

TECHNISCHE DATEN – MOTOR 125 EXE

Motor	125 EXE
Bauart	Flüssigkeitsgekühlter Einzylinder-Zweitakt-Ottomotor mit Me
Hubraum	124,8 cm ³
Bohrung / Hub	54 / 54,5 mm
Kraftstoff	bleifreier Normalkraftstoff RO
Schmierung	Getrenntschmierung
Motoröl	Shell Advance Ultra2 oder 2-Takt Motoröl für ein Mischungsver
Kurbelwellenlagerung	2 Rillenkugellager
Pleuellager	Nadellager
Kolbenbolzenlager	Nadellager
Kolben	Leichtmetall gegossen
Kolbenring	2 Rechtsdünne
Zündkerze	NGK BR8 HS
Elektrodenabstand	0,60 mm
Primärtrieb	Gerade verzahnte Stirnräder, Primärübers
Kupplung	Mehrscheibenkupplung im Ölbad, hydraulisch t
Getriebe	Klauengeschaltetes 6-Gang-Ge
Getriebeübersetzung	
1. Gang	12 : 33
2. Gang	15 : 31
3. Gang	17 : 28
4. Gang	19 : 26
5. Gang	21 : 25
6. Gang	22 : 24
Getriebeöl	0.7 l Motoröl SAE-80W (Shell Advan

SEITE
Page
21



! Die KTM Sportmotorcycle AG behält sich das Recht vor, Ausrüstung, technische Angaben, Farben, Materialien, Dienstleistungsangebote, Serviceleistungen und ähnliche Dinge ohne vorheriger Ankündigung und ohne Angabe von Gründen zu ändern bzw. ersatzlos zu streichen, sowie die Fertigung eines bestimmten Modells ohne vorherige Ankündigung einzustellen. Für Druckfehler übernehmen wir keine Haftung.

! KTM Sportmotorcycle AG reserves the right to modify any equipment, technical specifications, colors, materials, services offered and rendered, and the like so as to adapt them to local conditions without previous announcement and without giving reasons, or to cancel any of the above items without substituting them with others. It shall be acceptable to stop manufacturing a certain model without previous announcement. In the event of such modifications, please ask your local KTM dealer for information. We shall not be held liable for any printing errors.

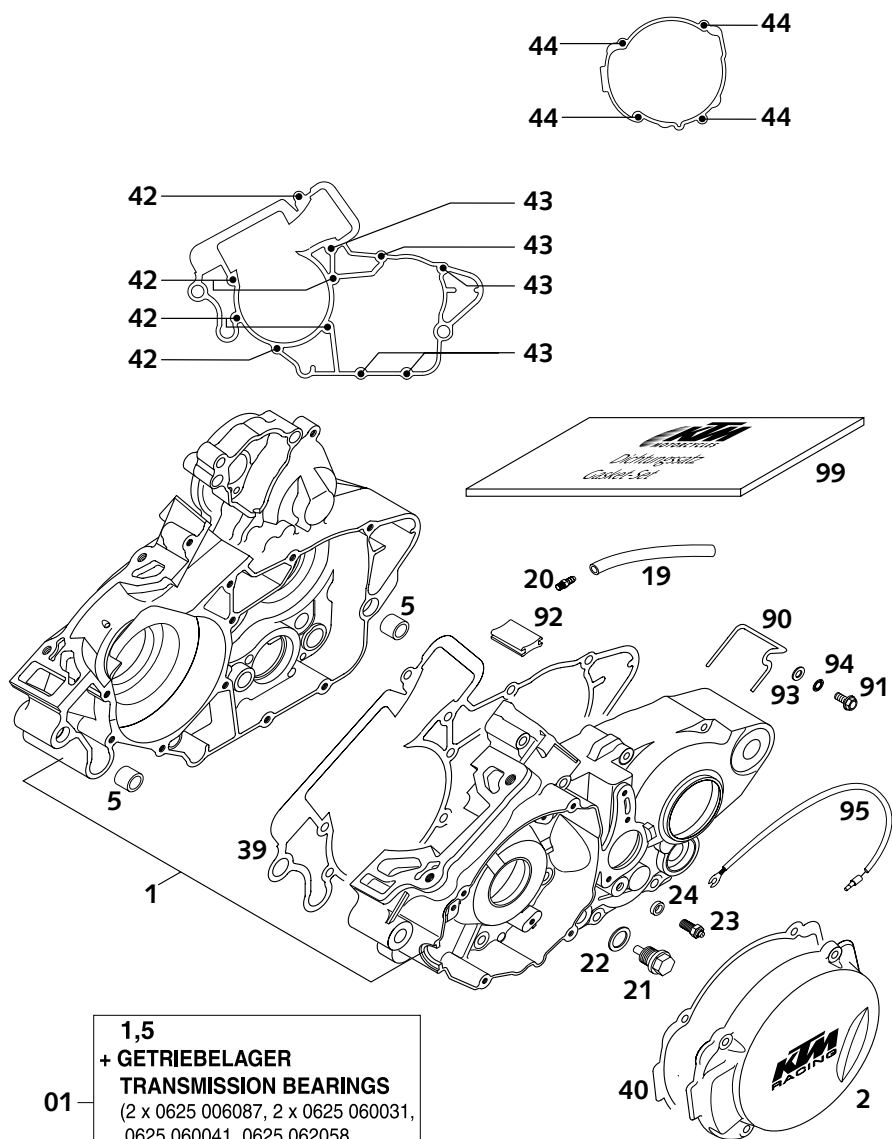


FIG	TEILNR/PARTNR	BEZEICHNUNG	DESCRIPTION	QTY
01*	512.30.000.044	MOTORGEH.KPL.M.GETR.LAG. 2000	ENGINE CASE CPL. W.TR.BEAR.2000	1
2	503.30.002.000	ZÜNDUNGSDECKEL 125/200 '98	IGNITION COVER 125/200 '98	1
5	546.30.027.000	PASSBÜCHSE 13,8X11X12	DOWEL BUSHING 13,8X11X12	2
19	550.07.016.001	SCHLAUCH 7X10 PER METER	PVC-HOSE 7X10 PER METER	0,04
20	583.36.020.090	UNTERDRUCKANSCHLUSS M6X1	VACUUM CONNECTION M6X1	1
21	580.30.021.000	ÖLABLASSCHRIB.M.MAGNET M12X1,5	OIL DRAIN PLUG W.MAGNET M12X1,5	1
22	580.38.022.000	CU-DICHRING DIN7603-12X18X1,5	CU-SEAL RING DIN7603-12X18X1,5	1
23	580.11.081.100	KONTAKTSCHRAUBE M10 STAHL '98	CONTACT SCREW M10 STEEL '98	1
24*	512.11.081.100	DICHRING 10,2X16X5	SEAL RING 10,2X16X5	1
39	503.30.039.000	MOTORGEHÄUSEDICHTUNG 0,5MM '98	ENGINE CASE GASKET 0,5MM '98	1
40	503.30.040.000	ZÜNDUNGSDECKELDICHTUNG 1MM '98	IGNITION COVER GASKET 1MM '98	1
42	0015 060503	SK.BUNDSCHRAUBE M 6X50 SW=8	HH COLLAR SCREW M 6X50 WS=8	6
43	0015 060553	SK.BUNDSCHRAUBE M 6X55 SW=8	HH COLLAR SCREW M 6X55 WS=8	5
44	0015 050203	SK.BUNDSCHRAUBE M 5X20 SW=8	HH COLLAR SCREW M 5X20 WS=8	4
90	503.30.090.000	BÜGEL FÜR ENTLÜFTUNGSSCHLAUCH	BRACKET FOR BREATHERTUBE	1
91	0015 050123	SK.BUNDSCHRAUBE M 5X12 SW=8	HH COLLAR SCREW M 5X12 WS=8	1
92	503.30.092.000	ÖLFÜHRUNGSTÜLLE 25X31 '98	OIL GUARD GROMMET 25X31 '98	1
93	0125 050003	UNTERLEGSCHIEBE DIN0125-A 5,0	WASHER DIN0125-A 5,0	1
94	0797 050003	ZAHNSCHIEBE DIN6797-J 5,3	TOOTH LOCK WASH. DIN6797-J 5,3	1
95*	512.11.080.000	GEBERKABEL FÜR 3.GANG EXE 2000	TRANSMITTER CABLE 3RD GEAR EXE	1
99	503.30.099.000	DICHTUNGSSATZ 125-200 '98-'00	GASKET SET 125-200 '98-'00	1

01
1,5
+ GETRIEBELAGER
TRANSMISSION BEARINGS
 (2 x 0625 006087, 2 x 0625 060031,
 0625 060041, 0625 062058,
 0625 618050)

FIG	TEILNR/PARTNR	BEZEICHNUNG	DESCRIPTION	QTY
50	523.30.051.044	MEMBRANGEHÄUSE KPL. 200 '98	REED VALVE ASSY CPL. 200 '98	1
52	523.30.052.000	MEMBRANE CARBON 200	REED VALVE CARBON 200	2
54	546.30.053.000	ANSCHLAGBLECH	STOP PLATE TOP	2
55	0084 040083	ZYL.SCHRAUBE DIN0084-M 4X 8 A	CYL.HEAD SCREW DIN0084-M 4X 8	6
56	546.30.054.000	MEMBRANEINSATZ	VELOCITY INSERT	1
57*	512.30.050.000	ANSAUGFLANSCH 125 EXE 2000	INTAKE FLANGE 125 EXE 2000	1
58	0137 060000	FEDERSCHEIBE DIN0137-B 6	SPRING WASHER DIN0137-B 6	5
59	0015 060253	SK.BUNDSCHRAUBE M 6X25 SW=8	HH COLLAR SCREW M 6X25 WS=8	5
60*	512.30.061.000	SHELLE 42/12 GEMI	CLAMP 42/12 GEMI	1
62	542.30.056.000	UNTERLEGSTREIFEN	PAPER STRIP	2

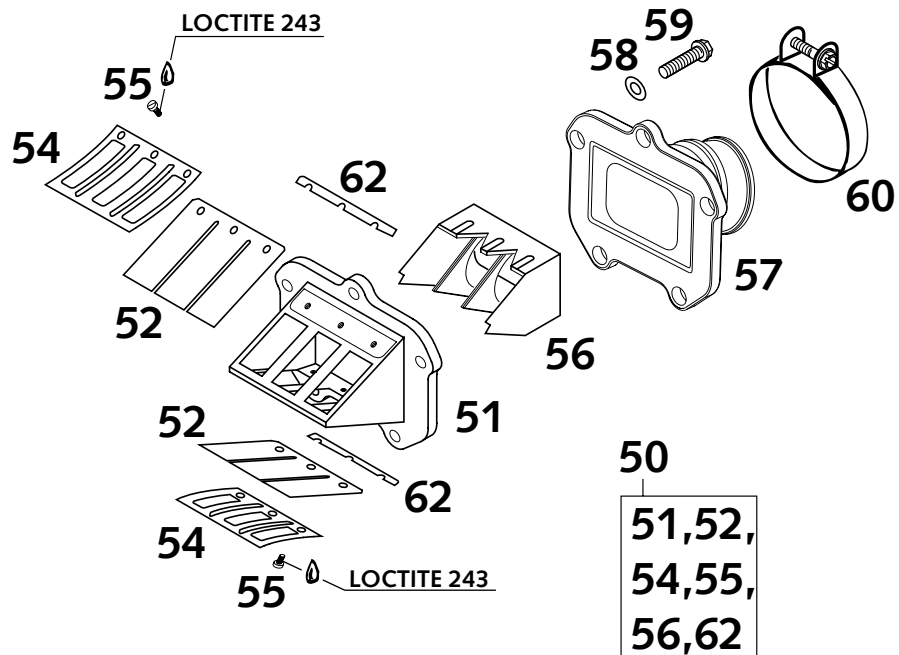
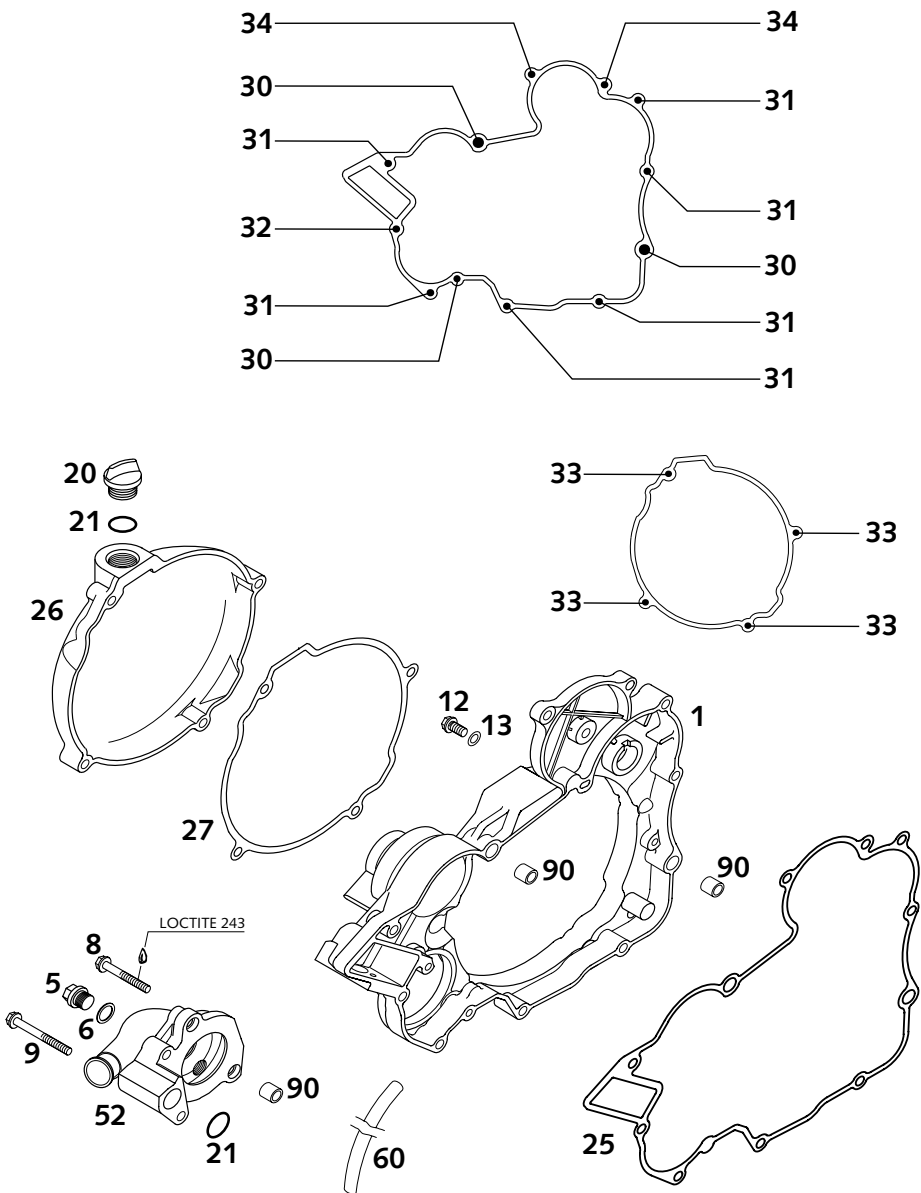


FIG	TEILNR/PARTNR	BEZEICHNUNG	DESCRIPTION	QTY
1	523.30.101.044	KUPPLUNGSDECKEL KPL.ÖLPUMPE'99	CLUTCH COVER CPL. OILPUMP '99	1
5	0910 100003	VERSCHL.SCHR.DIN0910-M10X1	PLUG DIN0910-M10X1	1
6	420.13.226.000	CU-DICHTRING DIN7603-10X16X1	CU-SEAL RING DIN7603-10X16X1	1
8	0015 060353	SK.BUNDSCHRAUBE M 6X35 SW=8	HH COLLAR SCREW M 6X35 WS=8	2
9	0015 060503	SK.BUNDSCHRAUBE M 6X50 SW=8	HH COLLAR SCREW M 6X50 WS=8	2
12	0015 060123	SK.BUNDSCHRAUBE M 6X12 SW=8	HH COLLAR SCREW M 6X12 WS=8	1
13	0603 061001	CU-DICHTRING DIN7603- 6X10X1	CU-SEAL RING DIN7603- 6X10X1	1
20	580.30.020.000	ÖLEINFÜLLSCHRAUBE M24 X 3	PLUG M24 X 3	1
21	0770 160030	O-RING 16,00X3,00 NBR 70	O-RING 16,00X3,00 NBR 70	2
25	503.30.125.000	KUPPLUNGSDECKELDICHT,0,5MM '99 FÜR ÖLPUMPE	CLUTCH COVER GASKET 0,5MM '99 FOR OIL PUMP	1
26	503.30.026.000	KUPPLUNGSAUSSENDECKEL '98	CLUTCH OUTSIDE COVER '98	1
27	503.30.027.000	KUPP.AUSSENDECK. DICHTUNG 1MM	CLUTCH OUTS.COVER GASKET 1MM	1
30	0015 060403	SK.BUNDSCHRAUBE M 6X40 SW=8	HH COLLAR SCREW M 6X40 WS=8	3
31	0015 060353	SK.BUNDSCHRAUBE M 6X35 SW=8	HH COLLAR SCREW M 6X35 WS=8	6
32	0015 060553	SK.BUNDSCHRAUBE M 6X55 SW=8	HH COLLAR SCREW M 6X55 WS=8	1
33	0015 060253	SK.BUNDSCHRAUBE M 6X25 SW=8	HH COLLAR SCREW M 6X25 WS=8	4
34	0015 060653	SK.BUNDSCHRAUBE M 6X65 SW=8	HH COLLAR SCREW M 6X65 WS=8	2
52	503.35.052.000	WASSERPUMPENDECKEL 125/200 '98	WATER PUMP COVER 125/200 '98	1
60	503.32.095.001	SCHLAUCH VINNYLAN 6X9 DVOH	TUBE VINNYLAN 6X8,2 BLACK	0,4
90	490.30.090.000	PASSHÜLSE 9,8 X 7 X 10	DOWEL 9,8 X 7 X 10	4



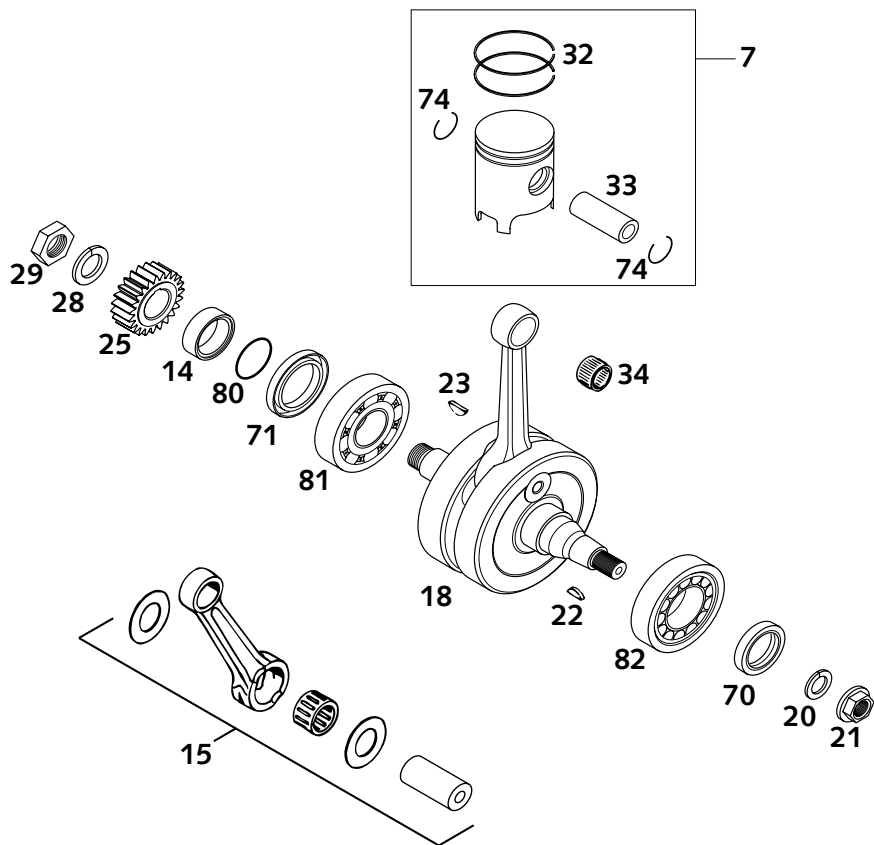


FIG	TEILNR/PARTNR	BEZEICHNUNG	DESCRIPTION	QTY
7*	503.30.007.400/ I	KOLBEN I KPL. 54,25MM 125'2000 ZWEIRING, GEGOSSEN	PISTON I CPL. 54,25MM 125'2000 TWO RINGS, CAST	1
7*	503.30.007.400/ II	KOLBEN II KPL.54,25MM 125'2000 ZWEIRING, GEGOSSEN	PISTON II CPL.54,25MM 125'2000 TWO RINGS, CAST	1
14	546.33.014.100	DISTANZBÜCHSE 12MM	SPACER BUSHING 12 MM	1
15	503.30.015.000	PLEUEL-REPSATZ 125'98	CON.ROD REPAIR KIT 125'98	1
18*	503.30.018.100	KURBELWELLE 125 EXE/EXC 2001	CRANKSHAFT 125 EXE/EXC 2001	1
20	502.30.029.012	SPERRKANTRING VSK 12	LOCKING RING VSK 12	1
21	490.30.021.000	BUNDMUTTER M12X1 RECHTS	COLLAR NUT M12X1 R/S	1
22	0888 030050	SCHEIBENFEDER DIN6888-3X5X13	WOODRUFF KEY DIN6888-3X5X13	1
23	6 946 005	SCHEIBENFEDER 5X6,5 GEHÄRTET	WOODRUFF KEY 5X6,5 HARDED	1
25	503.32.023.023	PRIMÄRRITZEL 23-Z 125/200'98	PRIMARY PINION 23-T 125/200'98	1
28	502.30.029.016	SPERRKANTRING VSK 16	LOCKING RING VSK 16	1
29	503.30.029.000	SK-MUTTER M 16 X 1,5 - LINKS	HEXAGON NUT M 16 X 1,5 - L/S	1
32*	503.30.032.500	RECHTECKRING 54X1 2001	SQUARE RING 54X1 2001	2
33*	503.30.033.500	KOLBENBOLZEN 15X45,2 2001	PISTON PIN 15X45,2 2001	1
34	510.30.034.000	NADELKRANZ KBK 15X19X20	NEEDLE BEARING K15 X 19 X 20	1
70	0760 253570	WELLENDICHTRING 25X35X7 BTSL	SHAFT SEAL RING 25X35X7 BTSL	1
71	0760 324564	WELLENDICHTRING 32X45X6,5 BT	SHAFT SEAL RING 32X45X6,5 BT	1
74*	503.30.074.500	DRAHTSPRENGRING 15X1	WIRE LOCK RING 15X1	2
80	0770 250020	O-RING 25,00X2,00 NBR 70	O-RING 25,00X2,00 NBR 70	1
81	0625 063054	RILLENKUGELLAGER NSK 6305 C4E	BALL BEARING NSK 6305 C4E	1
82	503.30.082.000	ZYLINDERR.LAGER NJ206 ET2XCS45	CYL.ROLLER BEAR.NJ206 ET2XCS45	1

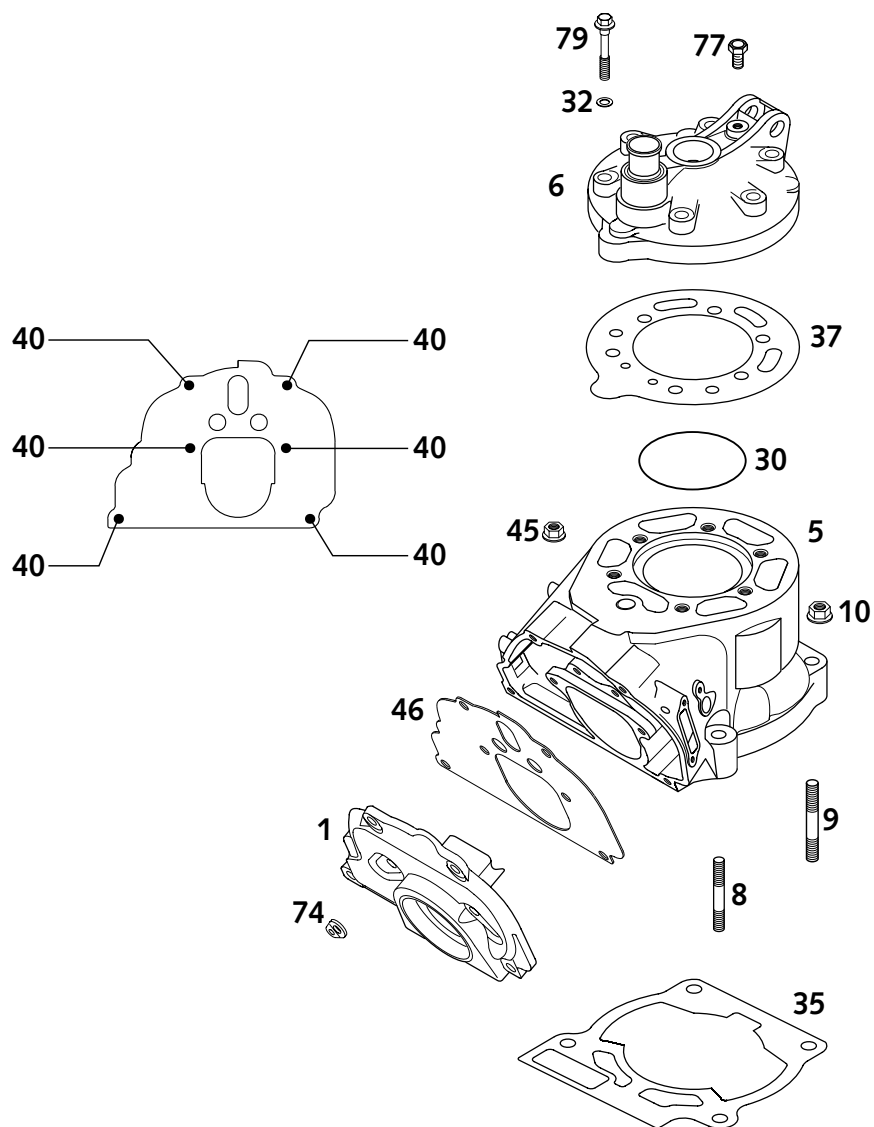


FIG	TEILNR/PARTNR	BEZEICHNUNG	DESCRIPTION	QTY
1	503.37.001.100	ZWISCHENFLANSCH 125'2000	INTERMEDIATE FLANGE 125'2000	1
5*	512.30.005.000	ZYLINDER 54MM 125 EXE 2000	CYLINDER 54MM 125 EXE 2000	1
6*	512.30.006.000	ZYLINDERKOPF 125 EXE 2000	CYLINDER HEAD 125 EXE 2000	1
8	0835 080273	STIFTSCHR. DIN0835-M 8X27	STUD DIN0835-M 8X27	3
9	0835 100351	STIFTSCHRAUBE DIN0835-M10X35	STUD DIN0835-M10X35	1
10	546.30.044.000	BUNDMUTTER M10 SW=13	COLLAR NUT M10 WS=13	1
30	0770 062020	O-RING 62,00X2,00 VITON	O-RING 62,00X2,00 VITON	1
32	502.30.032.010	CU-DICHRING 7,3 X 12 X 0,5	CU-SEAL RING 7,3 X 12 X 0,5	6
35	503.30.035.007	ZYL.FUSSDICHT. 0,07MM PAPIER	CYL.BASE GASKET 0,07MM PAPER	X
35	503.30.035.015	ZYLINDERFUSSDICHTUNG 0,15MM	CYLINDER BASE GASKET 0,15MM	X
35	503.30.035.020	ZYLINDERFUSSDICHTUNG 0,20MM	CYLINDER BASE GASKET 0,20MM	X
35	503.30.035.025	ZYLINDERFUSSDICHTUNG 0,25MM	CYLINDER BASE GASKET 0,25MM	X
35	503.30.035.040	ZYLINDERFUSSDICHTUNG 0,40MM	CYLINDER BASE GASKET 0,40MM	X
35	503.30.035.050	ZYLINDERFUSSDICHTUNG 0,50MM	CYLINDER BASE GASKET 0,50MM	X
35	503.30.035.075	ZYLINDERFUSSDICHTUNG 0,75MM	CYLINDER BASE GASKET 0,75MM	X
37	503.30.037.000	ZYL.KOPFDICHT. 1,1MM 125'98	CYL.HEAD GASKET 1,1MM 125'98	1
40	0015 050203	SK.BUNDSCHRAUBE M 5X20 SW=8	HH COLLAR SCREW M 5X20 WS=8	6
45	503.30.045.000	SK-BUNDMUTTER M8 SW=12	HH COLLAR NUT M8 WS=12	3
46	503.37.046.100	ZW.FLANSCHDICHT.1,1MM 125'2000	INTERMED.GASKET 1,1MM 125'2000	1
74	510.05.074.000	FEDERLASCHE	RETAINING PLATE	2
77	0933 060103	SK.SCHRAUBE DIN0933-M 6X10	HH SCREW DIN0933-M 6X10	1
79	500.30.079.000	ZYL.KOPFSCHRAUBE M7X40 SW10	CYL. HEAD BOLT M7X40 WS=10	6

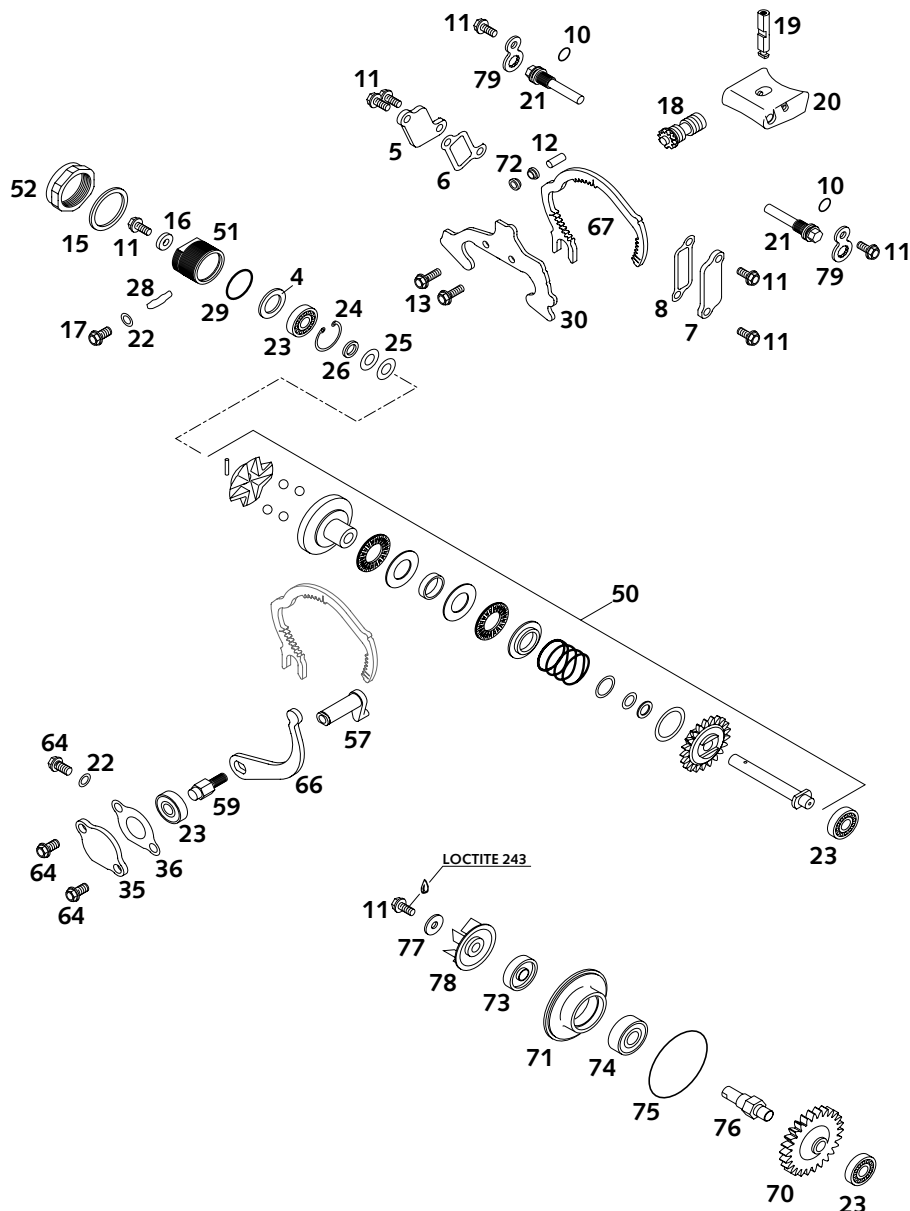


FIG	TEILNR/PARTNR	BEZEICHNUNG	DESCRIPTION	QTY
4	490.33.031.015	ANLAUFSCHIEBE 14,2X22X1,5	STOP DISK 14,2X22X1,5	1
5	503.37.005.000	SEITENDECKEL RECHTS '98	SIDE COVER R/S '98	1
6	503.37.006.000	DICHTUNG SEITENDECKEL RECHTS	GASKET SIDE COVER R/S	1
7	503.37.007.000	SEITENDECKEL LINKS '98	SIDE COVER L/S '98	1
8	503.37.008.000	DICHTUNG SEITENDECKEL LINKS	GASKET SIDE COVER L/S	1
10	0770 008020	O-RING 8,00X2,00 NBR	O-RING 8,00X2,00 NBR	2
11	0015 050123	SK.BUNDSCHRAUBE M 5X12 SW=8	HH COLLAR SCREW M 5X12 WS=8	8
12	0402 051600	NADELROLLE DIN5402 NRB 5X15,8	NEEDLE ROL. DIN5402 NRB 5X15,8	3
13	0015 050163	SK.BUNDSCHRAUBE M 5X16 SW=8	HH COLLAR SCREW M 5X16 WS=8	2
15	0603 262322	CU-DICHRING DIN7603-26X32X2	CU-SEAL RING DIN7603-26,2X32X2	1
16	503.37.050.064	SCHEIBE 5,2 X 12 X 3	WASHER 5,2 X 12 X 3	1
17	0015 060103	SK.BUNDSCHRAUBE M 6X10 SW=8	HH COLLAR SCREW M 6X10 WS=8	1
18	503.37.018.044	EXZENTER FÜR HUBBOLZEN 125'98	ECCENTRIC FOR CRANKBOLT 125'98	1
19	503.37.019.000	HUBBOLZEN FÜR STEUERKL. 125'98	CRANK BOLT F.CONTROL FL.125'98	1
20	503.37.020.000	STEUERKLAPPE 125'98	CONTROL FLAP 125'98	1
21	503.37.021.000	ACHSE F. STEUERKLAPPE SW=8 '98	AXLE FOR CONTROL FLAP WS=8 '98	2
22	0603 061001	CU-DICHRING DIN7603- 6X10X1	CU-SEAL RING DIN7603- 6X10X1	2
23	0625 006087	RILLENKUGELLAGER 608 2RS C3	GROOVED BALL BEAR. 608 2RS C3	4
24	0472 022100	SICHERUNGSRING DIN0472-22X1	CIRCLIP DIN0472-22X1	1
25	0093 821606	TELLERFEDER DIN2093-8,2X16X0,6	WASHER DIN2093-8,2X16X0,6	2
26	503.37.050.063	DISTANZHÜLSE 8X12X2,3	SPACER BUSHING 8X12X2,3	1
28	000.99.300.011	O-RINGSCHNUR 4MM NBR70 PER/M	O-RINGSTRING 4MM NBR70 PER/M	0,018
29	0770 160030	O-RING 16,00X3,00 NBR 70	O-RING 16,00X3,00 NBR 70	1
30	503.37.030.000	FÜHRUNGSBLECH 3MM 125'98	SHEET METAL GUIDE 3MM 125'98	1
35	503.37.035.000	VERSCHLUSSDECKEL '98	CLOSING COVER '98	1
36	503.37.035.050	VERSCHLUSSDECKELDICHTUNG 1MM	CLOSING COVER GASKET 1MM	1
50*	512.37.050.044	FLIEHKRAFTINH.125EXE KPL.2001	CENTRIFUGAL TIMER CPL.EXE 2001	1
51	503.37.050.062	LAGERHALTER M26X1 '98	BEARING HOLDER M26X1 '98	1
52	503.37.050.061	VERSCHLUSSMUTTER M26X1 SW=30	CLOSING NUT M26X1 WS=30	1
57	503.37.057.000	VERSTELLHEBEL 125/200'98	CONTROL LEVER 125/200'98	1
59	503.37.059.000	VERSTELLWELLE M6 SW=10 '98	CONTROL SHAFT M6 WS=10 '98	1
64	0015 060120	SK.BUNDSCHRAUBE M 6X12 M.SICH.	HH COLLAR SCREW M 6X12 W.LOCK	3
66	503.37.066.000	WINKELHEBEL F.STEUERW.SEGM.'98	LEVER F. CONTROL SEGMENT '98	1
67	503.37.067.000	STEUERWALZENSEGMENT 125'98	CONTROL SHAFT SEGMENT 125'98	1
70	503.35.054.026	ANTRIEBSRAD 26-Z 125/200'98	DRIVE WHEEL 26-T 125/200'98	1

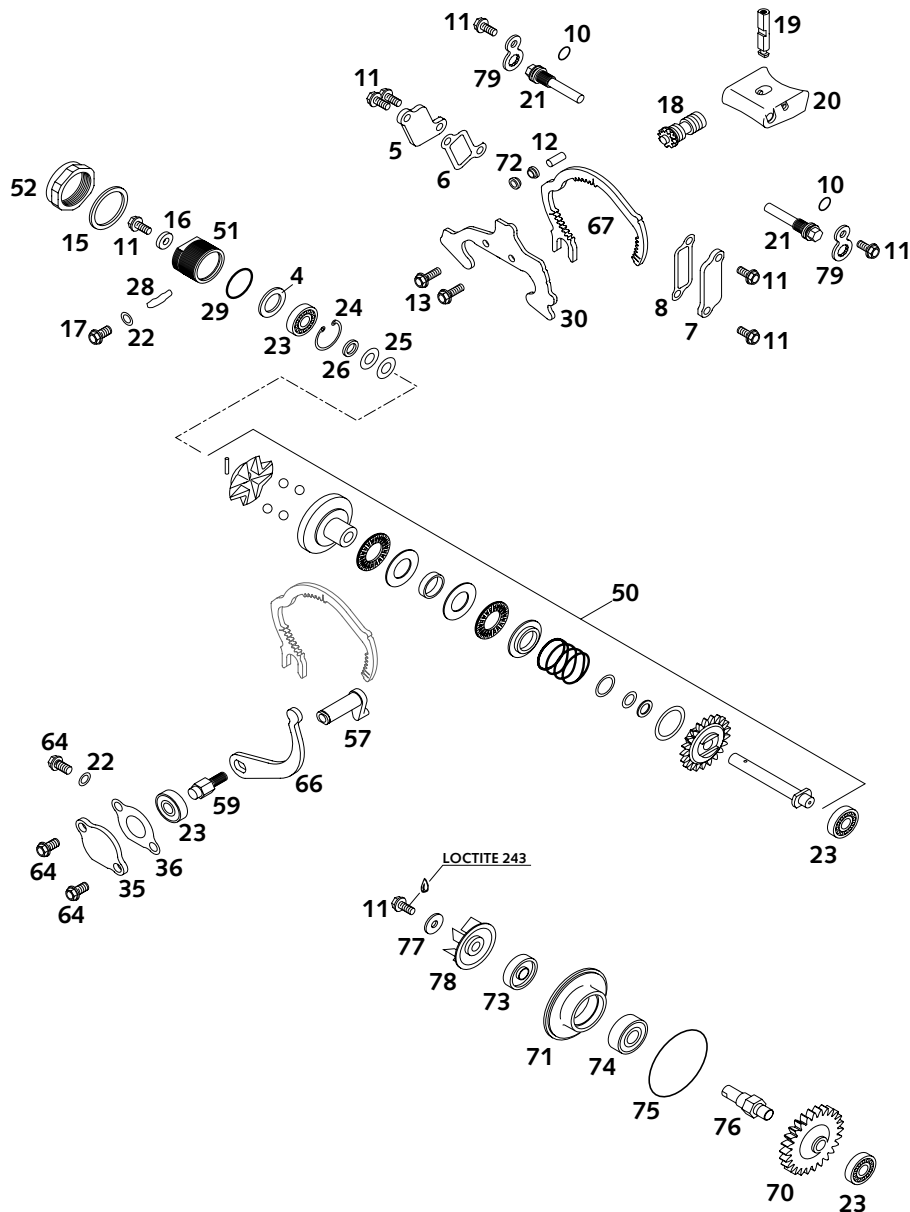


FIG	TEILNR/PARTNR	BEZEICHNUNG	DESCRIPTION	QTY
71	503.35.056.000	LAGERTRÄGER WASSERPUMPE ALU'98	BEARING SUPPORT WATER PUMP '98	1
72	503.37.072.000	FÜHRUNGSROLLE 5X6,1X8X4 '98	ROLLER GUIDE 5X6,1X8X4 '98	6
73	0760 082472	WELLENDICHTRING 8X24X7 A DUO	SHAFT SEAL RING 8X24X7 A DUO	1
74	0625 060001	RILLENKUGELLAGER 6000	BALL BEARING 6000	1
75	0770 049025	O-RING 49,00X2,50 NBR	O-RING 49,00X2,50 NBR	1
76	503.35.054.050	WASSERPUMPENWELLE 125/200'98	WATER PUMP SHAFT 125/200'98	1
77	0349 000050	SCHEIBE DIN7349- 5X15X2	WASHER DIN7349- 5X15X2	1
78	546.35.005.000	WASSERPUMPENRAD	WATER PUMP WHEEL	1
79	503.37.079.000	SICHERUNGSBLECH 2MM '98	LOCK METAL SHEET 2MM '98	2

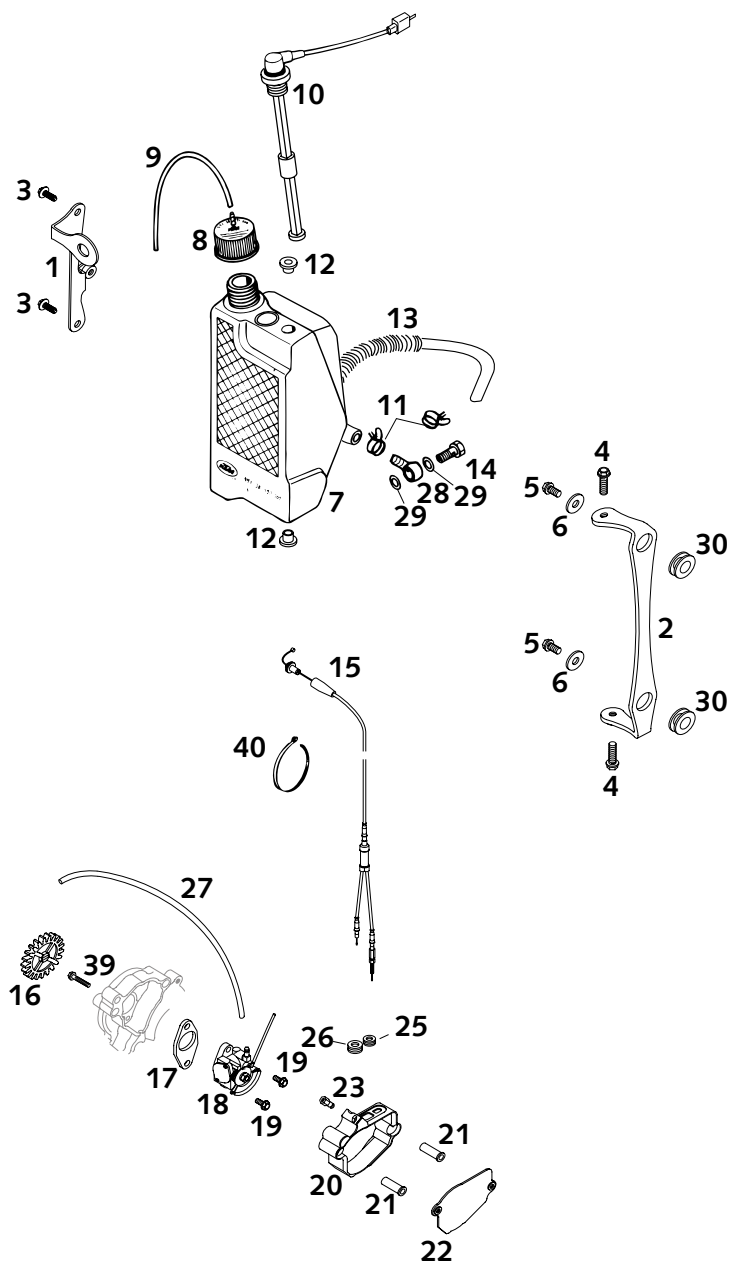


FIG	TEILNR/PARTNR	BEZEICHNUNG	DESCRIPTION	QTY
1*	512.08.051.020	SPOILERBEFESTIGUNG 125EXE 2000	SPOILER BRACKET 125 EXE 2000	1
2*	512.38.050.050	ÖLTANKHALTERUNG 125 EXE 2000	OIL TANK BRACKET 125 EXE 2000	1
3	0017 060203	SONDERSCHRAUBE T60 6X20	SPECIAL SCREW T60 6X20	2
4	0015 060203	SK.BUNDSCHRAUBE M 6X20 SW=8	HH COLLAR SCREW M 6X20 WS=8	2
5	0015 060123	SK.BUNDSCHRAUBE M 6X12 SW=8	HH COLLAR SCREW M 6X12 WS=8	2
6	0021 060003	SCHEIBE DIN9021-A 6,4	WASHER DIN9021-A 6,4	2
7	511.38.061.000	ÖLTANK LOSE FARBLOS '97	OIL TANK LOOSE COLOURLESS '97	1
8	491.38.491.044	ÖLTANKVERSCHLUSS	OIL TANK CAP	1
9	501.31.137.000	ENTLÜFTUNGSSCHLAUCH 3X5X270	VENT HOSE 3X5X270	1
10	511.38.062.000	ÖLSTANDGEBER KPL. 185MM '97	OIL CONTR.SWITCH CPL. 185MM'97	1
11	580.07.117.000	YDNAC-KLAMMER 10107 10MM	YDNAC-KLAMMER 10107 10MM	2
12	546.35.036.000	BÜCHSE	BUSHING	2
13	4 2403 467	ÖLLEITUNG MIT FEDER L=330MM	OIL LINE WITH SPRING L=330MM	1
14	543.13.025.000	HOHLSCHRAUBE M10 X 1	HOLLOW SCREW M10 X 1	1
15	523.02.091.000	GASSEIL M.VERTEILER KPL.SGP'99	THROT.CABLE W.DISTRIBUT.SGP'99	1
16	523.38.001.000	ÖLPUMPENRAD 21-Z	OIL PUMP WHEEL 21-Z	1
17	523.38.070.010	ÖLPUMPENDICHTUNG '99	OIL PUMP GASKET '99	1
18*	512.38.070.000	ÖLPUMPE 125 EXE MIKUNI 2000	OIL PUMP 125 EXE MIKUNI 2000	1
19	0015 050123	SK.BUNDSCHRAUBE M 5X12 SW=8	HH COLLAR SCREW M 5X12 WS=8	2
20	523.38.074.000	ÖLPUMPENDECKEL KPL. '99	OIL PUMP COVER CPL. '99	1
21	523.38.071.000	PASSBÜCHSE DM12,3X34 '99	PASSPORT SOCKET DM12,3X34 '99	2
22	523.38.073.000	ABDECKUNG ÖLPUMPE '99	COVER OIL PUMP '99	1
23	523.38.072.000	GEWINDEEINSATZ L=12 SW=8 '99	THREADED BUSH L=12MM WS=8 '99	1
25	523.38.075.000	KABELTÜLLE 5 X 7 X 3	RUBBER SLEEVE 5 X 7 X 3	1
26	310.08.060.000	KABELTÜLLE D=8MM OFFEN	RUBBER SLEEVE D=8MM OPEN	1
27	580.07.016.001	BENZINSCHLAUCH 7X2MM	FUEL HOSE VITON	0,5
28	491.38.493.000	RINGSTÜCK 10/6MM	RING COMPONENT 10/6MM	1
29	420.13.026.000	CU-DICHRING DIN7603-10X16X1,5	CU-SEAL RING DIN7603-10X16X1,5	2
30	410.01.052.000	KABELTÜLLE D=12MM	RUBBER SLEEVE D=12MM	2
39	0015 050303	SK.BUNDSCHRAUBE M 5X30 SW=8	HH COLLAR SCREW M 5X30 WS=8	1
40	440.11.076.100	KABELBAND 100MM	CABLE TIE 100MM	1

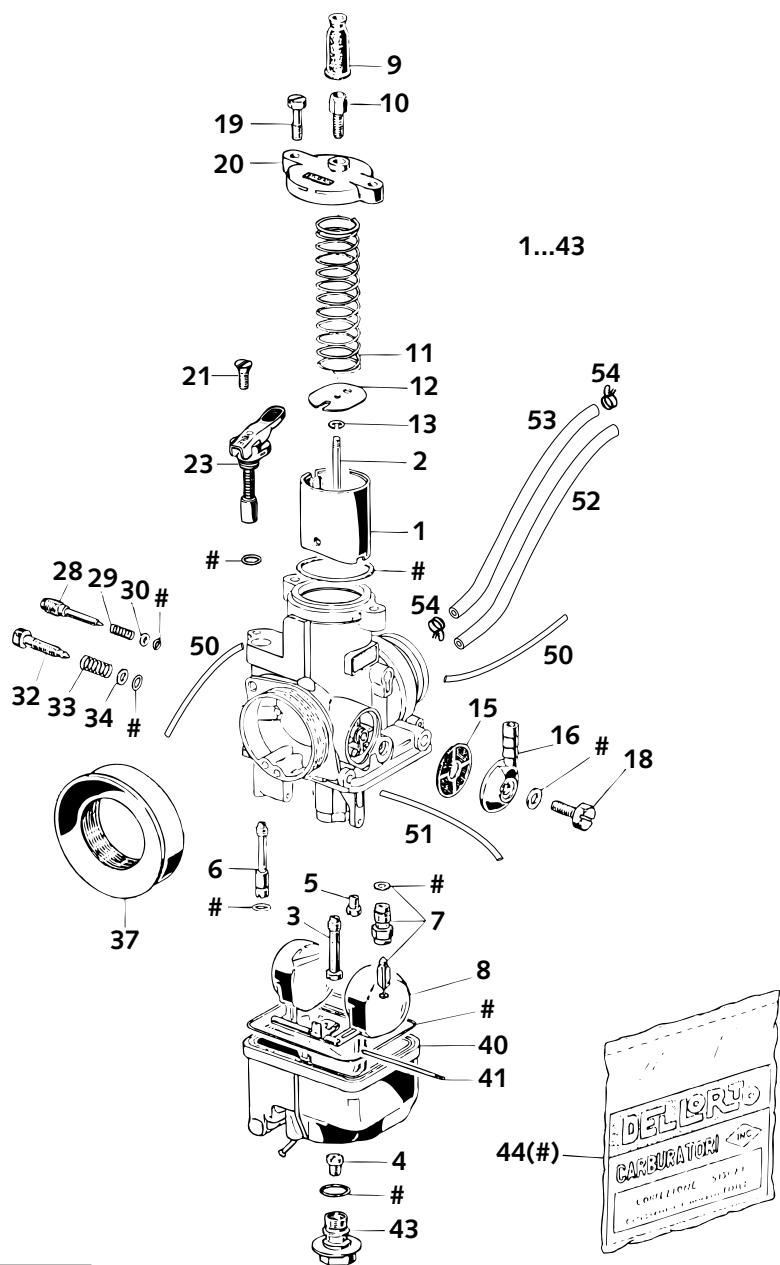


FIG	TEILNR/PARTNR	BEZEICHNUNG	DESCRIPTION	QTY
1-43	512.31.001.044	VERGASER DELLORTO PHBH 28 VS	CARBURETOR DELLORTO PHBH 28 VS	1
1	490.31.135.140	GASSCHIEBER NR.40	THROTTLE SLIDE NR.40	1
2	490.31.134.124	DÜSENNADEL 83	JET NEEDLE 83	1
3	511.31.021.264	NAELEDÜSE GM1 264	NEEDLE JET GM1 264	1
4	570.31.523.110	HAUPTDÜSE 110	MAIN JET 110	X
-	570.31.523.120	HAUPTDÜSE 120	MAIN JET 120	1
-	570.31.523.125	HAUPTDÜSE 125	MAIN JET 125	1
-	570.31.523.130	HAUPTDÜSE 130	MAIN JET 130	X
-	570.31.523.132	HAUPTDÜSE 132	MAIN JET 132	X
5	151.31.123.045	DÜSE 45	JET 45	X
-	151.31.123.048	DÜSE 48	JET 48	X
-	151.31.123.050	DÜSE 50	JET 50	1
-	151.31.123.052	DÜSE 52	JET 52	X
-	151.31.123.054	DÜSE 54	JET 54	X
6	511.31.051.065	STARTDÜSE 65	STARTING JET 65	X
-	511.31.051.070	STARTDÜSE 70	STARTING JET 70	1
-	511.31.051.075	STARTDÜSE 75	STARTING JET 75	X
7	572.31.120.200	NADELVENTIL 200	NEEDLE VALVE 200	1
8	490.31.109.100	SCHWIMMER 9010-1 9,5 GRAMM	FLOAT 9010-1 9,5 GRAMM	1
9	490.31.138.000	SCHUTZKAPPE FÜR VERGASER	PROTECTION COVER F. CARBURETOR	1
10	570.31.525.000	STELLSCHRAUBE M6X0,75	ADJUSTMENT SCREW M6X0,75	1
11	490.31.130.100	SCHIEBERFEDER 1,1X105	SLIDING SPRING 1,1X105	1
12	490.31.131.100	HALTESCHEIBE	WASHER	1
13	0799 025055	SICH.SCHEIBE DIN6799-RS 2,5	TAB WASHER DIN6799-RS 2,5	1
15	151.31.112.000	KRAFTSTOFFFILTER	FUEL FILTER	1
16	570.31.513.000	SCHLAUCHANSCHLUSS	HOSE CONNECTOR	1
18	0933 060163	SK.SCHRAUBE DIN0933-M 6X16	HH SCREW DIN0933-M 6X16	1
19	570.31.524.000	SK.SCHRAUBE M 5X16	HEXAGON NUT M 5X16	2
20	490.31.127.100	VERGASERDECKEL	CARBURETOR COVER	1
21	0963 045143	SENKSCHRAUBE DIN0963-M 4,5X14	FLAT HEAD SCREW DIN963-M4,5X14	1
23*	512.31.048.000	KALTSTARTHEBEL KPL.EXE 2000	CHOKE LEVER CPL. 125 EXE 2000	1
28	511.31.017.000	GEMISCHREG.SCHRAUBE M7X0,75	MIXTURE CONTROL SCREW M7X0,75	1
29	570.31.515.000	FEDER LUFTREG.SCHRAUBE	SPRING AIR ADJUST.SCREW	1
30	570.31.572.000	SCHEIBE 3,3 X 5,8 X 0,5	WASHER 3,3 X 5,8 X 0,5	1
32	570.31.519.000	STELLSCHRAUBE M5	ADJUSTMENT SCREW M5	1

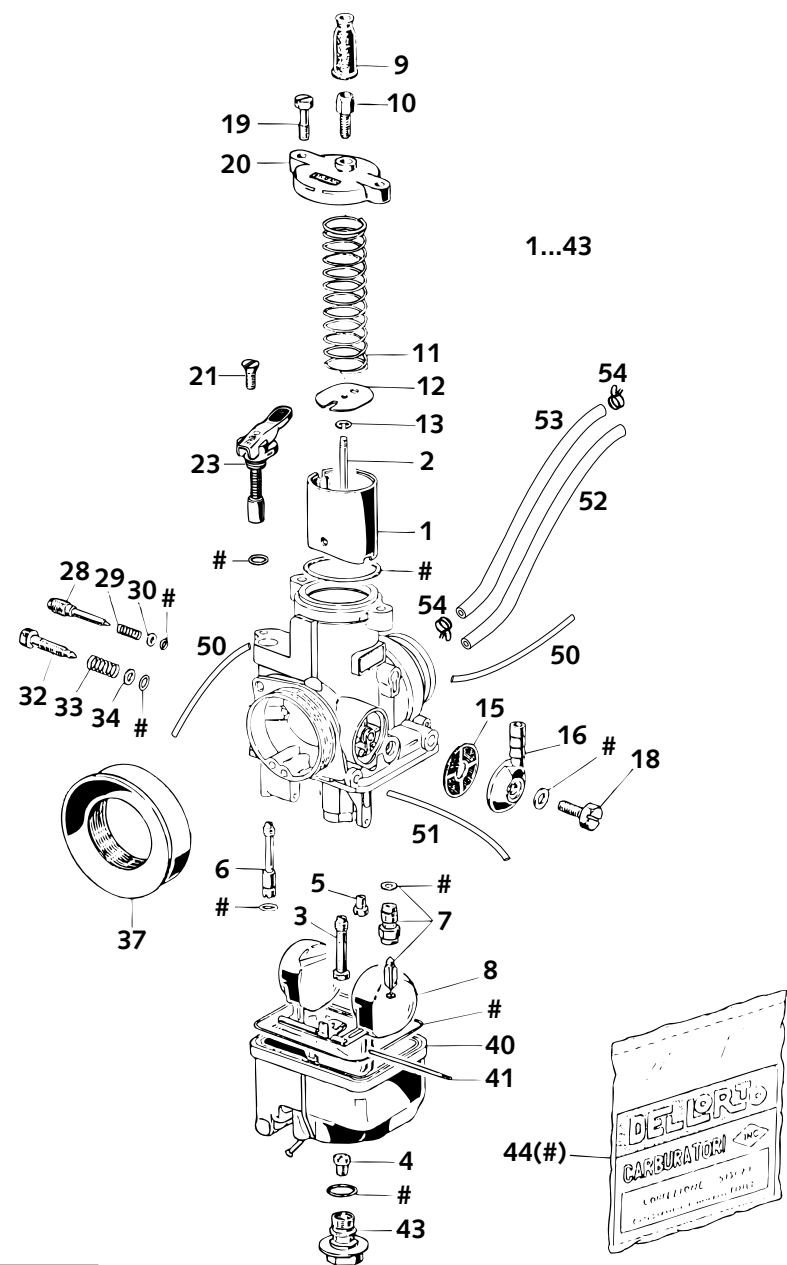


FIG	TEILNR/PARTNR	BEZEICHNUNG	DESCRIPTION	QTY
33	520.31.116.000	FEDER	SPRING	1
34	570.31.573.000	SCHEIBE 5,1 X 8 X 0,8	WASHER 5,1 X 8 X 0,8	1
37	511.31.040.000	ANSAUGTRICHTER 28 D=60MM	CONNECTOR AIR INTAKE 28 D=60MM	1
40	511.31.011.000	SCHWIMMERGEHÄUSE	FLOAT CHAMBER	1
41	570.31.508.000	STIFT 2 X 47	STUD 2 X 47	1
43	490.31.114.100	VERSCHLUSSCHRAUBE M10	PLUG M10	1
44	511.31.099.000	DICHTUNGSSATZ PHBH 28 VS	GASKET SET PHBH 28 VS	1
50	520.31.137.001	PVC-SCHLAUCH 3 X 6 MM	PVC-HOSE 3 X 6 MM	0,35
51	310.07.007.101	PVC-SCHLAUCH 4 X 6 MM	BREATHER HOSE 4 X 6 MM	0,36
52	4 2403 437	SCHLAUCH 5X12 L=250MM	TUBE 5X12 L=250MM	1
53	4 2403 397	SCHLAUCH 5X12 L=230MM	TUBE 5X12 L=230MM	1
54	580.31.005.000	YDNAC KLAMMER 10128 12MM	CLAMP YDNAC 10128 12MM	4

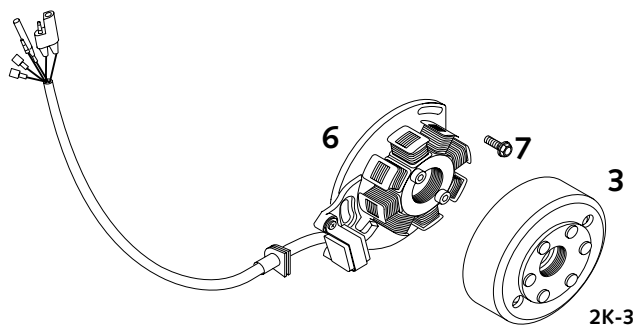
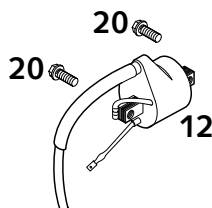
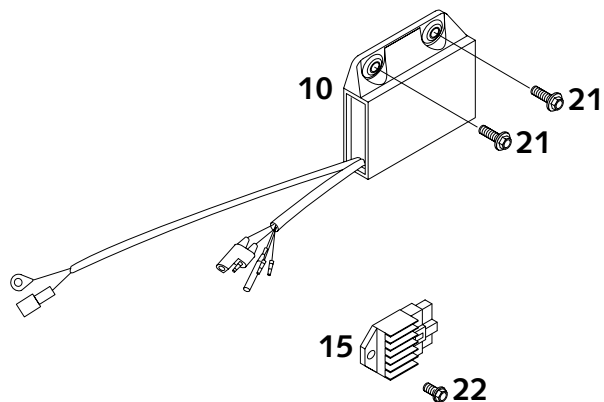


FIG	TEILNR/PARTNR	BEZEICHNUNG	DESCRIPTION	QTY
3	503.39.005.200	ROTOR KOKUSAN 2K-3 '98	FLYWHEEL KOKUSAN 2K-3 '98	1
6	503.39.004.200	STATOR KOKUSAN 2K-3 '98	STATOR KOKUSAN 2K-3 '98	1
7	0015 050163	SK.BUNDSCHRAUBE M 5X16 SW=8	HH COLLAR SCREW M 5X16 WS=8	3
10*	512.39.031.000	ELEKTRONIKBOX 2K-3 125EXE 2000	CDI UNIT 2K-3 125EXE 2000	1
12	503.39.006.000	ZÜNDSP.KOK.IG 3834 125-380 '98	IGNITION COIL KOKU. 125-380'98	1
15	503.11.034.000	SPANNUNGSREGLER 12V 125-380'98	VOLTAGE REGULA. 12V 125-200'98	1
16*	511.39.093.010	ZÜNDKERZE NGK BR8HS	SPARK PLUG NGK BR8HS	1
17	545.31.010.000	KERZENSTECKER LB05EMH NGK	SPARK PLUG CAP LB05EMH NGK	1
18	0770 150040	O-RING 15,00X4,00 NBR 70	O-RING 15,00X4,00 NBR 70	1
20	0015 060163	SK.BUNDSCHRAUBE M 6X16 SW=8	HH COLLAR SCREW M 6X16 WS=8	2
21	0014 060203	SK.BUNDSCHRAUBE M 6X20 SW=8	HH COLLAR SCREW M 6X20 WS=8	2
22	0015 060120	SK.BUNDSCHRAUBE M 6X12 M.SICH.	HH COLLAR SCREW M 6X12 W.LOCK	1

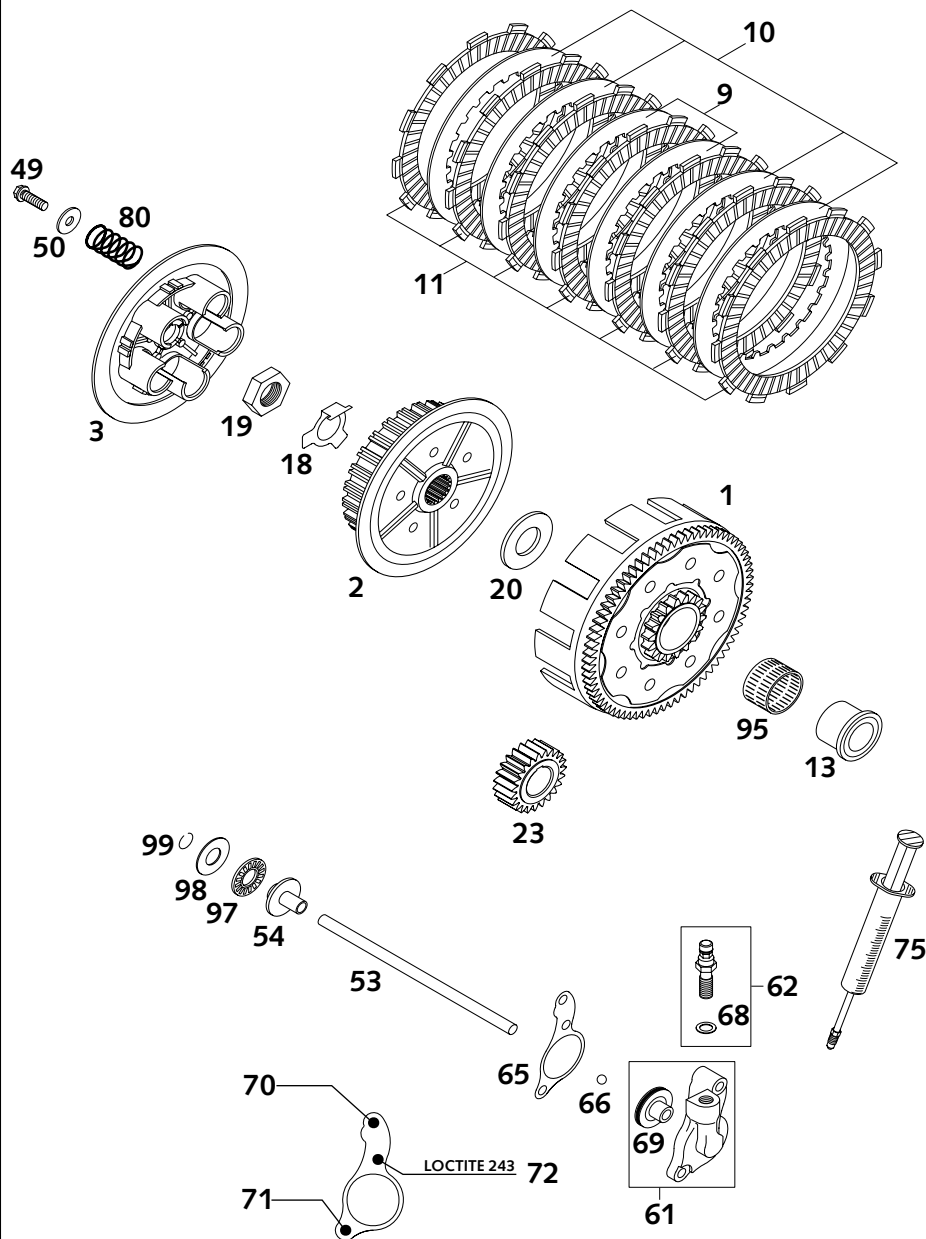


FIG	TEILNR/PARTNR	BEZEICHNUNG	DESCRIPTION	QTY
1	503.32.000.073	KUPPLUNGSKORB KPL. 73/18 '98 OHNE PRIMÄRRITZEL	CLUTCH 73-Z/18-Z 125/200'98 WITHOUT PRIMARY PINION	1
2	503.32.002.000	MITNEHMER 125/200'98	INNER CLUTCH HUB 125/200'98	1
3	503.32.003.000	DRUCKKAPPE 125/200'98	PRESSURE PLATE 125/200'98	1
9	503.32.010.100	ZWISCHENLAMELLE STAHL 1,5MM'98	INTERMEDI. DISC STEEL 1,5MM'98	2
10	503.32.010.000	ZWISCHENLAMELLE ALU 1,5MM '98	INTERMEDIATE DISC ALU 1,5MM'98	4
11	503.32.011.000	BELAGLAMELLE ORGANISCH 3MM '98	ORGANIC DISK 3MM '98	7
13	503.32.013.000	INNENRING 20X26X34X25,9 '98	INNER RING 20X26X34X25,9 '98	1
18	503.32.018.000	SICHERUNGSBLECH 1,5MM '98	SHEET METAL LOCK 1,5MM '98	1
19	0936 181505	SK.MUTTER DIN0936-M18X1,5 R.	HEXAGON NUT DIN0936-M18X1,5 R.	1
20	503.32.020.000	ANLAUFSCHLEIBE 20X39,6X3 '98	STOP DISK 20X39,6X3 '98	1
23	503.32.023.023	PRIMÄRRITZEL 23-Z 125/200'98	PRIMARY PINION 23-T 125/200'98	1
49	0015 060203	SK.BUNDSCHRAUBE M 6X20 SW=8	HH COLLAR SCREW M 6X20 WS=8	5
50	502.32.050.000	STAHLSCHEIBE 6,2 X 18 X 2	WASHER 6,2 X 18 X 2	5
53	503.32.017.200	DRUCKSTANGE L=179MM 125/200'98	PUSH ROD L=179MM 125/200'98	1
54	503.32.054.051	DRUCKPILZ 125-380 '98	PRESSURE PIECE 125-380 '98	1
61	503.32.061.044	NEHMERZYLINDER KPL. 125/200'98	CYLINDER CPL. 125/200'98	1
62	503.32.062.000	HOHLSCHRAUBE KPL. M10X1 '98	HOLLOW SCREW CPL. M10X1 '98	1
65	503.32.065.051	KUPPLUNGS-AUSRÜCKDICHT. 0,3MM	CLUTCH RELEASE GASKET 0,3MM	X
65	503.32.065.052	KUPPLUNGS-AUSRÜCKDICHT. 0,5MM	CLUTCH RELEASE GASKET 0,5MM	X
65	503.32.065.053	KUPPLUNGS-AUSRÜCKDICHT. 0,75MM	CLUTCH RELEASE GASKET 0,75MM	X
66	0401 070003	KUGEL DIN5401- 7	BALL DIN5401- 7	1
68	420.13.226.000	CU-DICHRING DIN7603-10X16X1	CU-SEAL RING DIN7603-10X16X1	1
69	503.32.066.000	KOLBEN MIT O-RING 125/200'2000	PISTON W. O-RING 125/200'2000	1
70	0015 060403	SK.BUNDSCHRAUBE M 6X40 SW=8	HH COLLAR SCREW M 6X40 WS=8	1
71	0015 060203	SK.BUNDSCHRAUBE M 6X20 SW=8	HH COLLAR SCREW M 6X20 WS=8	1
72	0015 060253	SK.BUNDSCHRAUBE M 6X25 SW=8	HH COLLAR SCREW M 6X25 WS=8	1
75	503.29.050.000	ENTLÜFT.SPRITZE HYDR. KUPPLUNG	VENT INJEKTION HYDR. CLUTCH	1
80	503.32.005.000	KUPPLUNGSFEDER 2,3X39,5 125'98	CLUTCH SPRING 2,3X39,5 125'98	5
95	565.32.095.000	NADELKLANZ K 26X30X22 ZW.KSE	NEEDLE BEARING K26X30X22ZW.KSE	1
97	546.37.097.200	AXIALLAGER AXK 1226	AXIAL NEEDLE BEARING 1226 AXK	1
98	546.37.098.200	AXIALSCHEIBE AS1226 12X26X1	AXIAL WASHER AS1226 12X26X1	1
98	546.37.098.300	AXIALSCHEIBE 12,5X25,8X1,5	AXIAL WASHER 12,5X25,8X1,5	X
99	0993 012000	SPRENGRING DIN7993-RW12	CIRCLIP DIN7993A-RW12	1

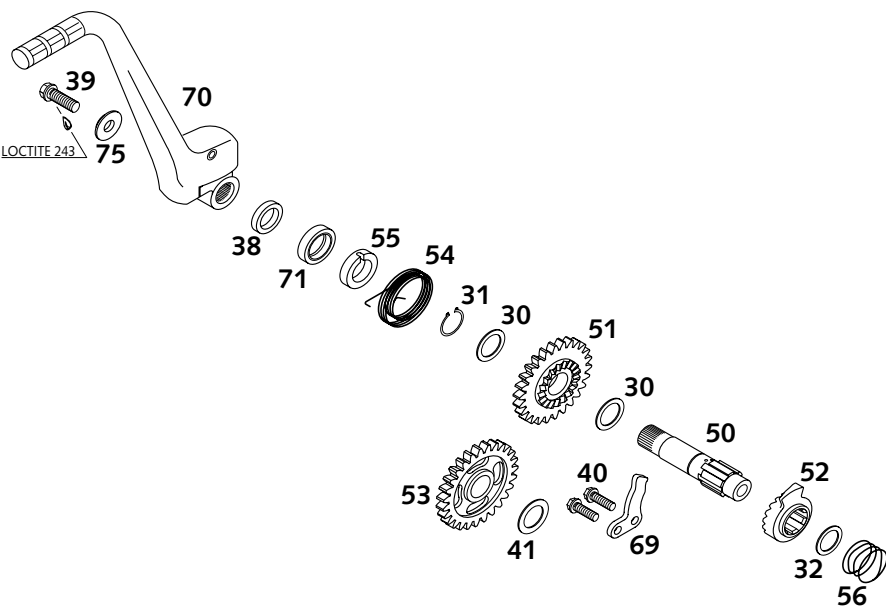


FIG	TEILNR/PARTNR	BEZEICHNUNG	DESCRIPTION	QTY
30	503.33.030.000	ANLAUFSCHIEBE 17,2 X 24 X 1	STOP DISK 17,2 X 24 X 1	2
31	0471 170010	SICHERUNGSRING DIN0471-17X1	CIRCLIP DIN0471-17X1	1
32	0988 162210	PASSSCHEIBE DIN0988-16X22X1	THRUST WASHER DIN0988-16X22X1	1
38	503.33.038.100	DISTANZHÜLSE 16X23X26X6,1	SPACER BUSHING 16X23X26X6,1	1
39	0015 080203	SK.BUNDSCHRAUBE M 8X20 SW=10	HH COLLAR SCREW M 8X20 WS=10	1
40	0015 060163	SK.BUNDSCHRAUBE M 6X16 SW=8	HH COLLAR SCREW M 6X16 WS=8	2
41	503.33.041.000	ANLAUFSCHIEBE 17,2X26X1 B	STOP DISC 17,2X26X1 B	1
50	503.33.050.000	KICKSTARTERWELLE 125/200'98	KICKSTARTER SHAFT 125/200'98	1
51	503.33.051.026	STARTERRAD 26-Z 125/200'98	KICKSTART.GEAR 26-Z 125/200'98	1
52	503.33.052.000	KICKSTARTERSPERRAD	KICKSTARTER RATCHET 125/200'98	1
53	503.33.053.027	STARTERZWISCHENRAD 27-Z	INTERMEDIATE GEAR 27-T '98	1
54	503.33.054.000	KICKSTARTERFEDER 2,6MM '98	KICKSTARTER SPRING 2,6MM '98	1
55	503.33.055.000	MITNEHMERNABE 125/200'98	DRIVING HUB 125/200'98	1
56	503.33.056.000	SPERRADFEDER 1,4MM '98	SPRING 1,4MM '98	1
69	503.33.069.000	ANSCHLAGBLECH 4MM 125/200'98	STOP MET.SHEET 4MM 125/200'98	1
70	503.33.070.044	KICKSTARTER KPL. 125/200'98	KICKSTARTER CPL. 125/200'98	1
71	0760 172870	WELLENDICHTRING 17X28X7 B	SHAFT SEAL RING 17X28X7 B	1
75	503.33.075.000	FASSONSCHEIBE 8,2X22X4,5 '98	WASHER 8,2X22X4,5 '98	1

ACHTUNG !
Bei Bestellung von Getrieberädern, Markierung beachten.

CAUTION !
When you order transmission gears, check marking.

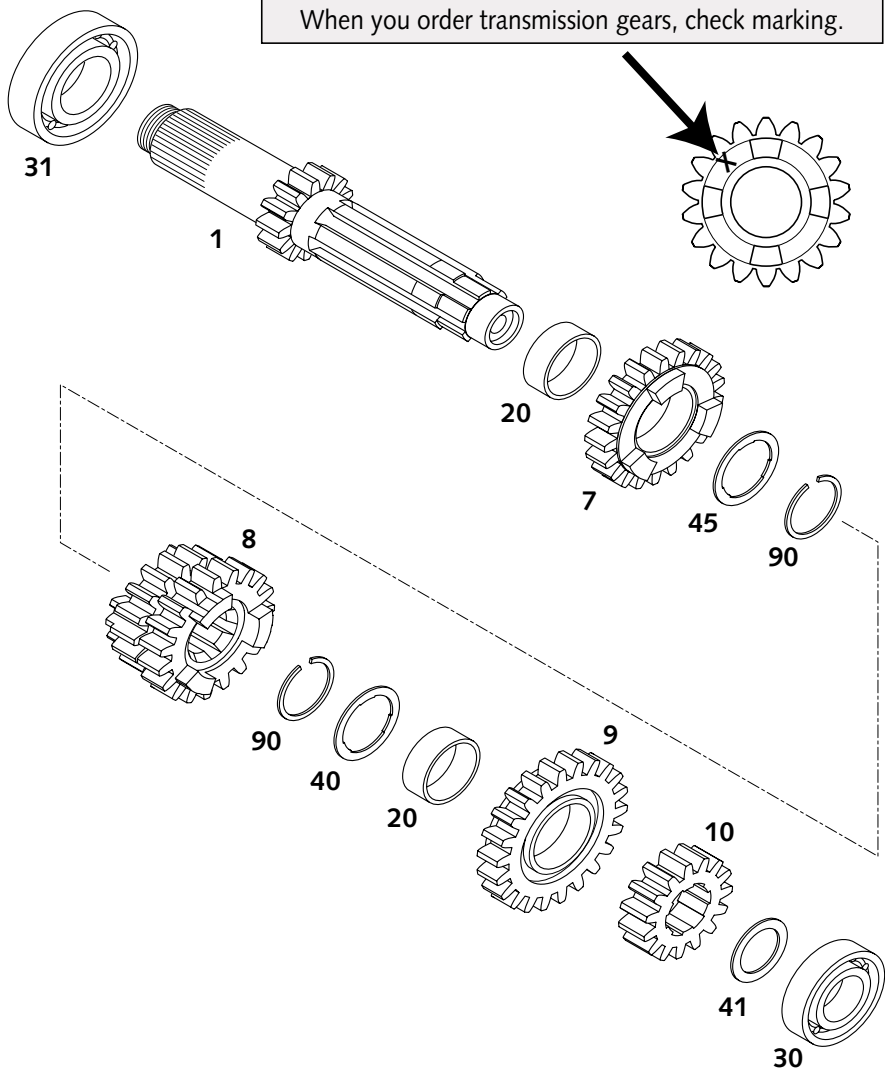


FIG	TEILNR/PARTNR	BEZEICHNUNG	DESCRIPTION	QTY
1	503.33.001.144	ANTRIEBSWELLE KPL. 12-Z '98	MAIN SHAFT CPL. 12-T '98	1
7	503.33.007.000	LOSRAD 5.GANG 21-Z „5S21“ '98	IDLER G.5TH G.21-T „5S21“ '98	1
8	503.33.008.000	SCHIEBERAD 3/4.GANG 17/19-Z'98 „3S17“ - „4S19“	SLIDING GEAR 3/4.GEAR 17/19-T „3S17“ - „4S19“	1
9	503.33.009.000	LOSRAD 6.GANG 22-Z „6S22“ '98	IDLER G.6TH G.22-T „6S22“ '98	1
10	503.33.010.000	FESTRAD 2.GANG 15-Z „2S15“ '98	SOLID GEAR 2ND GEAR 15-T '98	1
20	503.33.020.000	LOSRADBÜCHSE 22X25X11,1 A	IDLER GEAR BUSHING 22X25X11,1	2
30	0625 060031	RILLENKUGELLAGER 6003 TN9 C3	BALL BEARING 6003 TNH C3	1
31	0625 060041	RILLENKUGELLAGER 6004 TN9 C3	BALL BEARING 6004 TNH C3	1
40	503.33.040.000	ANLAUFSCHIEBE 22,2X27,8X1 A	STOP DISC 22,2X27,8X1 A	1
41	503.33.041.000	ANLAUFSCHIEBE 17,2X26X1 B	STOP DISC 17,2X26X1 B	1
45	503.33.045.000	ANLAUFSCHIEBE 22,2X27,8X1	STOP DISK 22,2X27,8X1	1
90	501.33.090.000	SPRENGRING 22X1,2	LOCK RING 22X1,2	2

ACHTUNG !
Bei Bestellung von Getrieberädern, Markierung beachten.

CAUTION !
When you order transmission gears, check marking.

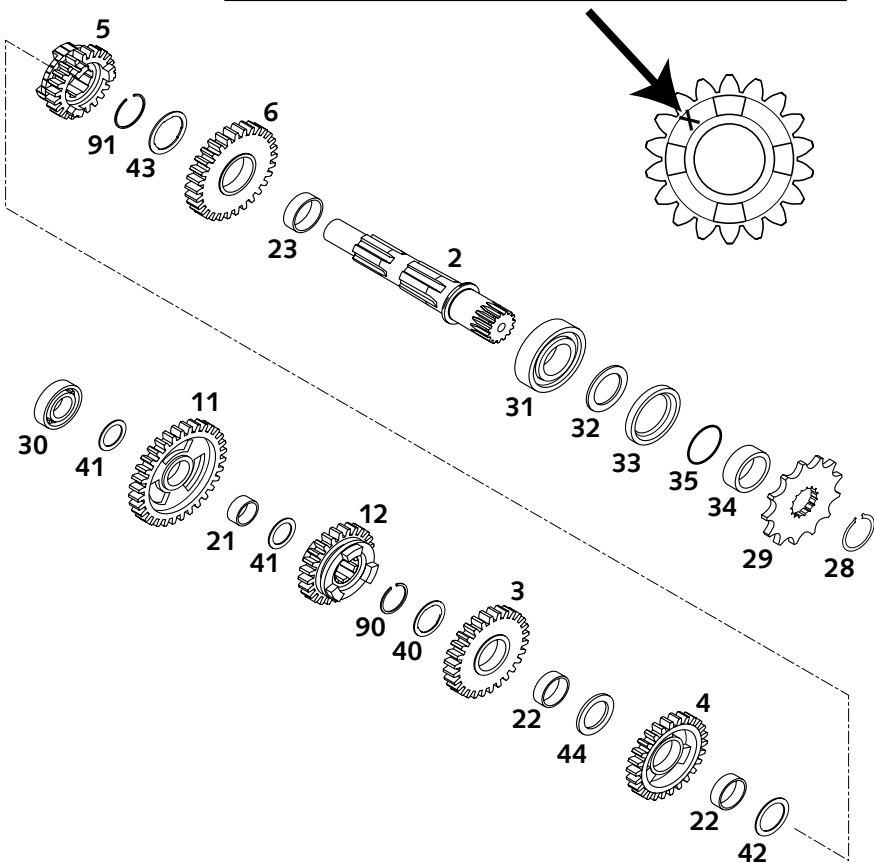


FIG	TEILNR/PARTNR	BEZEICHNUNG	DESCRIPTION	QTY
2	503.33.002.000	ABTRIEBSWELLE 125/200 '98	COUNTER SHAFT 125/200 '98	1
3	503.33.003.000	LOSRAD 3.GANG 28-Z „3S28“ '98	IDLE G.3RD G.28-T „3S28“ '98	1
4	503.33.004.000	LOSRAD 4.GANG 26-Z „4S26“ '98	IDLE G.4TH G.26-T „4S26“ '98	1
5	503.33.005.000	SCHIEBER.6.GANG 24-Z“6S24“ '98	SLIDING G.6TH G.24-T“6S24“ '98	1
6	503.33.006.100	LOSRAD 2.GANG 31-Z „2G31“ '98	IDLER G. 2ND G. 31-T“2G31“ '98	1
11	503.33.011.300	LOSRAD 1.GANG 33-Z „1G33“ '98	IDLER G. 1ST G. 33-T“1G33“ '98	1
12	503.33.012.000	SCHIEBER.5.GANG 25-Z“5S25“ '98	SLIDING G.5TH G.25-T“5S25“ '98	1
21	503.33.021.000	LOSRADBÜCHSE 17X20X9,7 B	IDLER GEAR BUSHING 17X20X9,7 B	1
22	503.33.022.000	LOSRADBÜCHSE 22X25X8,1 C	IDLER GEAR BUSHING 22X25X8,1 C	2
23	503.33.023.000	LOSRADBÜCHSE 25X28X9,7 D	IDLER GEAR BUSHING 25X28X9,7 D	1
28	520.33.096.000	SICH.RING DIN0471-25X1,64SD	LOCK RING DIN0471-25X1,64SD	1
29	500.33.029.013	KETTENRAD 13-Z	SPROCKET 13-T	1
29	500.33.029.014	KETTENRAD 14-Z	SPROCKET 14-T	1
29	500.33.029.015	KETTENRAD 15-Z	SPROCKET 15-T	X
30	0625 060031	RILLENKUGELLAGER 6003 TN9 C3	BALL BEARING 6003 TNH C3	1
31	0625 062058	RILLENKUGELLAGER 6205 TN9.C3	BALL BEARING 6205 TN9.C3	1
32	560.33.020.000	ANLAUFRING	STOP RING	1
33	0760 324565	WELLENDICHTRING 32X45X6,5 BTSL	SHAFT SEAL RING 32X45X6,5 BTSL	1
34	546.33.014.100	DISTANZBÜCHSE 12MM	SPACER BUSHING 12 MM	1
35	0770 230020	O-RING 23,00X2,00 NBR70	O-RING 23,00X2,00 NBR70	1
40	503.33.040.000	ANLAUFSCHIEBE 22,2X27,8X1 A	STOP DISC 22,2X27,8X1 A	1
41	503.33.041.000	ANLAUFSCHIEBE 17,2X26X1 B	STOP DISC 17,2X26X1 B	2
42	503.33.042.000	ANLAUFSCHIEBE 22,2X28X1 C	STOP DISK 22,2X28X1 C	1
43	503.33.043.000	ANLAUFSCHIEBE 25,2X32X1	STOP DISC 25,2X32X1	1
44	503.33.044.000	ANLAUFSCHIEBE 22,2X30X2,5	STOP DISC 22,2X30X2,5	1
90	501.33.090.000	SPRENGRING 22X1,2	LOCK RING 22X1,2	1
91	520.33.090.100	SPRENGRING 25X1,2	LOCK RING 25X1,2	1

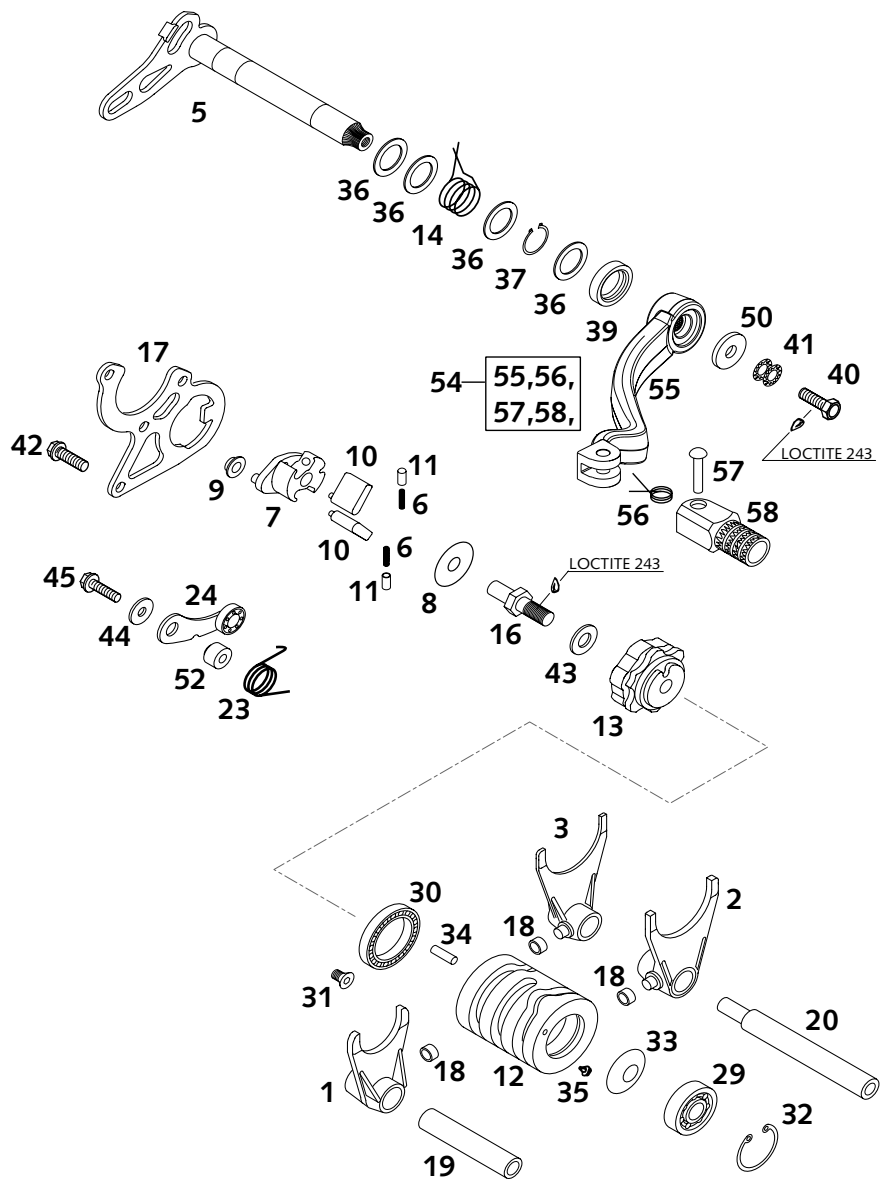


FIG	TEILNR/PARTNR	BEZEICHNUNG	DESCRIPTION	QTY
1	503.34.001.000	SCHALTGABEL 5./6. GANG '98	SHIFTING FORK 5TH/6TH GEAR '98	1
2	503.34.002.000	SCHALTGABEL 2./4. GANG '98	SHIFTING FORK 2ND/4TH GEAR '98	1
3	503.34.003.000	SCHALTGABEL 1./3. GANG '98	SHIFTING FORK 1ST/3RD GEAR '98	1
5	503.34.005.000	SCHALTWELLE 125/200'98	SHIFTING SHAFT 125/200'98	1
6	503.34.007.052	FEDER FÜR KLINKE 0,5X11,5	SPRING FOR RATCHET 0,5X11,5	2
7	503.34.007.000	RATCHETTRÄGER 125/200'98	RATCHET SUPPORT 125/200'98	1
8	503.34.007.054	ANLAUFSCHLEIBE 8,2X26X0,7	STOP DISK 8,2X26X0,7	1
9	503.34.007.053	GLEITBÜCHSE 6X8X12X4,5	BUSHING 6X8X12X4,5	1
10	503.34.007.050	SCHALTKLINKE 125/200'98	SHIFTING RATCHET 125/200'98	2
11	503.34.007.051	DRUCKPILZ 4,1X5,6X8,4 '98	PRESSURE END PAD 4,1X5,6X8,4 '98	2
12*	512.34.012.000	SCHALTWALZE 125 EXE 2000	SHIFTING DRUM 125 EXE 2000	1
13	503.34.013.000	ARRETIERTROMMEL 125/200'98	LOCATING DRUM 125/200'98	1
14	503.34.014.000	RÜCKHOLFEDER 3MM	RETURN SPRING 3MM	1
16	503.34.016.000	SONDERSCHRAUBE ARRETIERTR. M8	SPECIAL SCREW LOCATING DRUM M8	1
17	503.34.017.000	SCHALTKULISSE 3MM 125/200 '98	SHIFT. COULISSE 3MM 125/200'98	1
18	503.34.018.100	SCHALTROLLE 6X8X5,2 '98	SHIFTING ROLLER 6X8X5,2 '98	3
19	503.34.019.000	SCHALTSCHIENE ANTR. 11,8X67,5	SHIFTING ROD DRIVE 11,8X67,5	1
20	503.34.020.000	SCHALTSCHIENE ABTR. 11,8X94,5	SHIFT. ROD DRIVE END 11,8X94,5	1
23	503.34.023.000	ARRETIERHEBELFEDER 2,5MM '98	LOCATING LEVER SPRING 2,5MM'98	1
24	503.34.024.044	ARRETIERHEBEL KPL. 125/200 '98	LOCATING LEVER CPL. 125/200'98	1
29	0625 060006	RILLENKUGELLAGER 6000 RS1.C3	BALL BEARING 6000 RS1.C3	1
30	0625 618050	RILLENKUGELLAGER 61805 C3	BALL BEARING 61805 C3	1
31	0991 050102	SENKSCHRAUBE DIN7991-M 5X10	FLAT HEAD SCREW DIN7991-M 5X10	1
32	0472 260120	SICHERUNGSRING DIN0472-26X1,2	LOCK RING DIN0472-26X1,2	1
33	0093 251209	TELLERFEDER 12,2X25X0,9	SPRING WASHER 12,2X25X0,9	1
34	0402 040980	NADELROLLE DIN5402 NRB 4X 9,8	NEEDLE ROL. DIN5402 NRB 4X 9,8	1
35	580.34.016.500	SCHALTKNOPF	SHIFT BUTTON	1
36	490.33.031.000	ANLAUFSCHLEIBE 14,3X20X1	STOP DISK 14,3X20X1	X
37	0471 140100	SICHERUNGSRING DIN0471-14X1	LOCK WASHER DIN0471-14X1	1
39	0760 142460	WELLENDICHTRING 14X24X6 B	SHAFT SEAL RING 14X24X6 B	1
40	0933 060165	SK.SCHRAUBE DIN0933-M 6X16	HH SCREW DIN0933-M 6X16	1
41	502.33.041.000	NORDLOCK SCHEIBEN M6 (PAAR)	PAIR OF WASHERS M6 NORDLOCK	1
42	0015 060203	SK.BUNDSCHRAUBE M 6X20 SW=8	HH COLLAR SCREW M 6X20 WS=8	3
43	0125 080003	UNTERLEGSCHLEIBE DIN0125-A 8,4	WASHER DIN0125-A 8,4	1
44	0125 050003	UNTERLEGSCHLEIBE DIN0125-A 5,0	WASHER DIN0125-A 5,0	1
45	0015 050203	SK.BUNDSCHRAUBE M 5X20 SW=8	HH COLLAR SCREW M 5X20 WS=8	1
50	502.32.050.001	STAHLSCHEIBE 6X17X3	STEEL WASHER 6X17X3	1
52	546.34.052.300	HÜLSE FÜR ARRETIERHEBEL	SLEEVE FOR LOCKING LEVER	1
54*	547.34.031.000	SCHALTHEBEL KPL. 2-TAKT 2001	SHIFT LEVER CPL. 2-STROKE 2001	1
56	546.34.032.100	SCHALTHEBELFEDER 250	SHIFTING LEVER SPRING 250	1
57	546.34.031.050	BOLZEN 6X25 FÜR SCHALTHEBEL	BOLT 6X25 FOR SHIFT LEVER	1
58	546.34.131.000	AUFTRITT FÜR SCHALTHEBEL 250	STEP PLATE FOR SHIFT LEVER	1

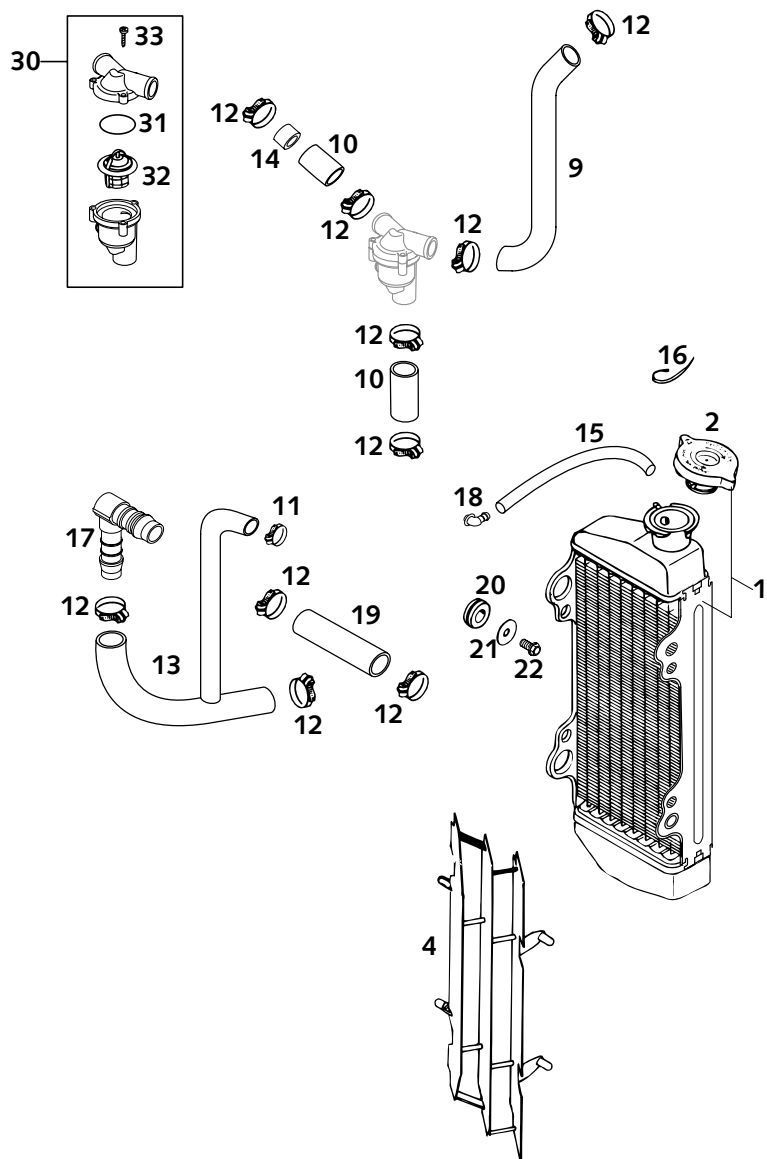
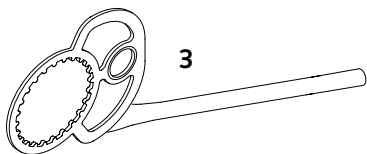
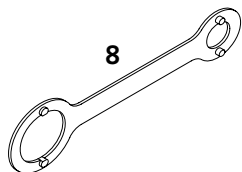
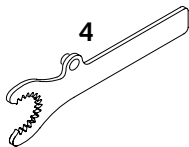
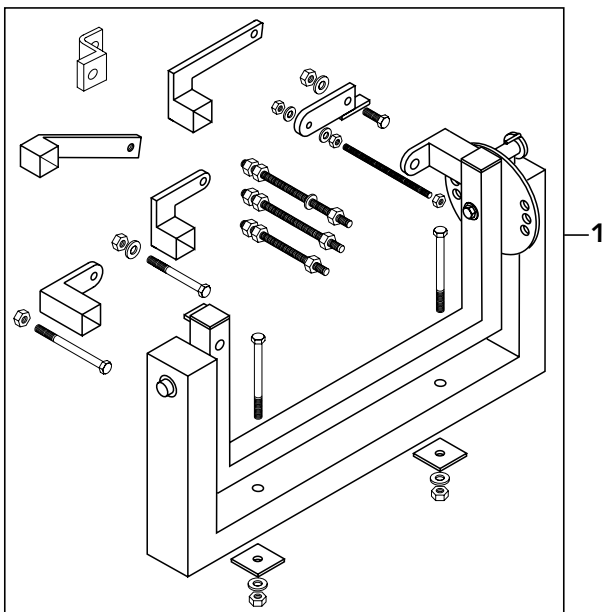


FIG	TEILNR/PARTNR	BEZEICHNUNG	DESCRIPTION	QTY
1	503.35.007.000	KÜHLER LINKS NATUR (45286) '98	RADIATOR L/S NATURE (45286)'98	1
2	580.35.016.000	KÜHLERVERSCHLUSS KLEIN 1,4 BAR	RADIATOR CAP SMALL 1,4 BAR	1
4	546.35.034.200	KÜHLERSCHUTZ LINKS FARBLÖS '95	RADIATOR PROTECT. L/S WHITE'95	1
9	503.35.026.100	KÜHLERFORMSCHLAUCH 125/200'99	RADIATOR HOSE 125/200'99	1
10	565.35.025.001	KÜHLERSCHLAUCH 18X25 PER MET.	RADIATOR HOSE 18X25 PER METER	0,04
11	583.35.099.000	SCHLAUCHBINDER GEMI 10-16	HOSE CLAMP GEMI 10-16	1
12	100.01.020.000	SCHLAUCHKLEMME GEMI 16/27	HOSE CLAMP GEMI 16/27	10
13	503.35.027.100	FORMSCHLAUCH WAPU-KÜHLER '99	PREFORMED HOSE WAPU-RADIATOR	1
14*	512.35.026.000	VERSCHLUSSTÜCK	LOCK PIECE	1
15	550.07.016.001	SCHLAUCH 7X10 PER METER	PVC-HOSE 7X10 PER METER	0,2
16	440.11.076.200	KABELBAND 200MM	CABLE TIE 200MM	X
17*	512.35.027.000	WINKELSTÜCK KÜHLSYSTEM	ANGLE PIECE COOLING SYSTEM	1
18	503.03.089.000	WINKELSTÜCK '97	ANGEL PIECE '97	1
19	565.35.025.001	KÜHLERSCHLAUCH 18X25 PER MET. KÜHLER-WINKELST.KÜHLSYSTEM	RADIATOR HOSE 18X25 PER METER RADIATOR-ANGLE PIECE COOL.SYS	0,175
20	410.01.052.000	KABELTÜLLE D=12MM	RUBBER SLEEVE D=12MM	2
21	0021 060003	SCHEIBE DIN9021-A 6,4	WASHER DIN9021-A 6,4	2
22	0015 060120	SK.BUNDSCHRAUBE M 6X12 M.SICH.	HH COLLAR SCREW M 6X12 W.LOCK	2
30	583.35.013.044	THERMOSTAT KPL. 70 GRAD LC4'94	THERMOSTAT CPL. 70 DG LC4'94	1
31	0770 320020	O-RING 32,00X2,00	O-RING 32,00X2,00	1
32	583.35.017.000	THERMOSTAT 70 GRAD '94	THERMOSTAT 70 DEGREES '94	1
33	0016 040183	KUNSTSTOFFSCHR. KB40X18 WN1412	PLASTIC SCREW KB40X18 WN1412	3



HOLZGABEL
SELBSTGEFERTIGT
WOODEN FORK PLATE
HOME MADE

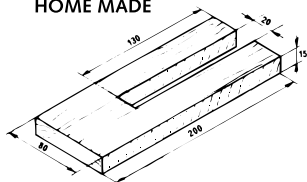


FIG	TEILNR/PARTNR	BEZEICHNUNG	DESCRIPTION	QTY
1	560.12.001.000	UNIVERSALMONTAGEBOCK '96	UNIVERSAL MOUNTING RACK '96	1
3	503.29.003.000	KUPPLUNGSHALTER 125/200 '98	HOLD. PLATE CLUTCH 125/200 '98	1
4	503.29.004.000	HALTER FÜR PRIMÄRZAHNRAD '98	HOLDER FOR PRIMARY GEAR '98	1
5	546.29.009.044	MAGNETABZIEHER M27X1 KOKUSAN	MAGNETIC PULLER M27X1 KOKUSAN	1
7	510.12.011.000	SEEGERRINGZANGE VERKEHRT	SPECIAL CIRCLIP PLIER	1
8	546.29.012.100	HALTESCHLÜSS. ROTOR 2K-1/2/3/4	HOLD. SPANNER ROTOR 2K-1/2/3/4	1
13	501.12.013.000	MESSUHR 0-10 MM	DIAL GAUGE 0-10MM	1
14	501.12.030.000	MESSUHRHALTER	DIAL GAUGE SUPPORT	1
16	6 899 785	LOCTITE 243 BLAU 6CCM	LOCTITE 243 BLUE 6CCM	1
22	503.29.022.000	EINSTELLBLECH STEUERKLAPPE '98	SHEET METAL CONTROL FLAP '98	1
38	503.29.038.000	HALTEBLECH F. ARRETIERTR. '98	BRACKET FOR LOCATING DRUM '98	1

TECHNISCHE DATEN – MOTOR 125 EXE / 125 Supermoto 2000

Motor	125 EXE		
Bauart	Flüssigkeitsgekühlter Einzylinder-Zweitakt-Ottomotor mit Membraneinlaß und Auslaßsteuerung		
Hubraum	124,8 cm ³		
Bohrung / Hub	54 / 54,5 mm		
Kraftstoff	bleifreier Normalkraftstoff ROZ 91		
Schmierung	Getrenntschmierung		
Motoröl	Shell Advance Ultra2 oder 2-Takt Motoröl für ein Mischungsverhältnis 1:50 und Getrenntschmierung		
Kurbelwellenlagerung	2 Rillenkugellager		
Pleuellager	Nadellager		
Kolbenbolzenlager	Nadellager		
Kolben	Leichtmetall gegossen		
Kolbenring	2 Rechteckringe		
Zündkerze	NGK BR8 HS		
Elektrodenabstand	0,60 mm		
Primärantrieb	Gerade verzahnte Stirnräder, Primärübersetzung 23 : 73		
Kupplung	Mehrscheibenkupplung im Ölbad, hydraulisch betätigt (Shell HF-E15)		
Getriebe	Klaungeschaltetes 6-Gang-Getriebe		
Getriebeübersetzung	12 : 33 15 : 31 17 : 28 19 : 26 21 : 25 22 : 24		
1. Gang	12 : 33		
2. Gang	15 : 31		
3. Gang	17 : 28		
4. Gang	19 : 26		
5. Gang	21 : 25		
6. Gang	22 : 24		
Getriebeöl	0,7 l Getriebeöl SAE-80W (Shell Advance Gear EP)		
Lieferbare Kettenritzel	14 Z für Kette $\frac{5}{8} \times \frac{1}{4}$ "		
Kühlflüssigkeit	0,8 Liter, Mischungsverhältnis 40% Frostschutz, 60% Wasser, mindestens -25° C		
Zündanlage	Kokusan digital 2K-3		
Generatorleistung	12V / 110W		
Vergaser	Schiebervergaser, Einstellung siehe Tabelle		
Luftfilter	Schaumstoff-Naßluftfilter-Einsatz		
Öltank	Tankinhalt 1,3 Liter		

VERGASER - GRUNDEINSTELLUNG

	125 EXE (80 km/h)	125 EXE (100 km/h)	125 Supermoto (80 km/h)	125 Supermoto (100 km/h)
Vergasertyp	Dell'Orto PHBH 28	Dell'Orto PHBH 28	Dell'Orto PHBH 28	Dell'Orto PHBH 28
Regulierungsnummer	051299	021199	051299	021199
Hauptdüse	120	125	120	125
Leerlaufdüse	50	50	50	50
Startdüse	70	70	70	70
Düsenadel	X83	X83	X83	X83
Nadelposition von oben	III	III	III	III
Schieber	40	40	40	40
Luftregulierschr. offen	1,25	1,25	1,25	1,25
Drosselung	_	_	_	_

TOLERANZEN-EINBAUSPIELE	
Kolbeneinbauspiel	0,06 mm
Kolbenring – Stoßspiel	max. 0,40 mm
Pleuellager – Radialspiel	0,025–0,035 mm
Getriebewellen – Axialspiel	0,2–0,4 mm
Kupplungsdruckfedern – Länge	neu = 39 mm, Mindestlänge = 38 mm

DICHTUNGSTÄRKEN	
Motorgehäuse	0,5 mm
Kupplungsdeckel	0,5 mm
Kupplungs-Nehmerzylinder	0,30 / 0,50 / 0,75 mm
Zylinderfußdichtung	nach Bedarf
Lieferbare Zylinderfußdichtungen	0,07 / 0,15 / 0,20 / 0,25 / 0,40 / 0,50 / 0,75 mm
Zylinderkopfdichtung	1,10 mm + O-Ring

ANZUGSDREHMOMENTE		
Bundschrauben -Zylinderkopf	M 7	18 Nm
Bundmuttern-Zylinderfuß	M 8	30 Nm
Bundmuttern-Zylinderfuß	M 10	35 Nm
Bundmutter-Schwungrad	M 12X1	60 Nm
Sechskantmutter für Primärrizel (Linksgewinde)	M 16X1,5	180 Nm
Sechskantmutter für Kupplungsnitnehmer	M 18X1,5	120 Nm
Motorgehäuse und Kupplungsdeckel	M 6	8 Nm
Zündkerze	M 14X1,25	20 Nm
Sechskantmutter Schwingarmbolzen	M 14X1,5	100 Nm
Restliche Schrauben	M 6	10 Nm
	M 8	25 Nm
	M 10	45 Nm

TECHNICAL DATA - ENGINE 125 EXE / 125 Supermoto 2000

Engine	125 EXE		
Design	Liquid-cooled single-cylinder two-stroke engine with intake and exhaust control		
Piston displacement	124.8 ccn		
Bore / stroke	54,0 / 54,5 mm (2.125 / 2.145 in)		
Fuel	unleaded fuel with a least RON 91		
Lubrication	separate lubrication		
Oil / gasolin ratio	Shell Advance Ultra 2 or 2-stroke oil for a mix ratio1:50 and separate lubrication		
Crankshaft bearing	2 grooved ball bearing		
Connecting rod bearing	needle bearing		
Piston pin bearing	needle bearing		
Piston	cast light alloy		
Piston ring	2 rectangular ring		
Spark plug	NGK BR8 HS		
Electrode gap	0.60 mm (0,024 in)		
Primary drive	straight cut spur gears, primary ratio 23:73		
Clutch	multiple disc clutch in oil bath, hydraulic operated (Shell HF-E15)		
Transmission	6 speed, claw actuated		
Gear ratio	12 : 33		
2nd gear	15 : 31		
3rd gear	17 : 28		
4th gear	19 : 26		
5th gear	21 : 25		
6th gear	22 : 24		
Gear lubrication	0.7 l gear oil SAE-80W (Shell Advance Gear EP)		
Available chain sprockets	14t for chain $\frac{9}{16} \times \frac{1}{8}$ "		
Coolant	0,8 litres, 40% anti freeze, 60% water, at least -25 °C (-13 °F)		
Ignition system	Kokusan digital 2K-3		
Generator output	12V / 110 W		
Carburetor	flat-slide carburetor, carburetor setting see table		
Air-filter	wet foam type air filter insert		
Oil tank	tank content: 1,3 liter (0,34 US gallons)		

BASIC CARBURETOR SETTING

	125 EXE (80 km/h)	125 EXE (100km/h)	125 Supermoto (80 km/h)	125 Supermoto (100 km/h)
Carburetor	Dell'Orto PHBH 28			
Carburetor setting number	051299	021199	051299	021199
Main jet	120	125	120	125
Idling jet	50	50	50	50
Starting jet	70	70	70	70
Jetneedle	X83	X83	X83	X83
Needle position from top	III	III	III	III
Throttle valve	40	40	40	40
Air adjustment screw top	1,25	1,25	1,25	1,25
Performance restrictor	-	-	-	-

TOLERANCES AND FITTING CLEARANCES

Piston fitting clearance	0.06 mm
Piston ring end cap	max: 0.40 mm
Connecting rod bearing - radial clearance	0.025–0.035 mm
Transmission shafts end float	0.20–0.40 mm
Clutch springs - length	new = 39 mm, minimum length = 38 mm

GASKET THICKNESSES

Crankcase	0.5 mm
Clutch cover	0.5 mm
Clutch driving cylinder	0.30 / 0.50 / 0.75 mm
Cylinder bottom gasket	as required
Available bottom gasket	0.07 / 0.15 / 0.20 / 0.25 / 0.40 / 0.50 / 0.75 mm
Cylinder-head gasket	1.10 mm + O-ring

TIGHTENING TORQUES

Flange bolts - cylinder-head	M 7	18 Nm (13 ft.lb)
Nuts-cylinder base	M 8	30 Nm (22 ft.lb)
Nuts-cylinder base	M 10	35 Nm (25 ft.lb)
Flywheel collar nut	M 12x1	60 Nm (44 ft.lb)
Nut for primary sprocket (LH thread)	M 16x1.5	180 Nm (133 ft.lb)
Nut for inner clutch hub	M 18x1.5	120 Nm (88 ft.lb)
Crankcase and clutch cover bolts	M 6	8 Nm (6 ft.lb)
Spark plug	M 14x1.25	20 Nm (14 ft.lb)
Nut swingarm pivot	M 14x1.5	100 Nm (74 ft.lb)
Other screws	M 6	10 Nm (7 ft.lb)
	M 8	25 Nm (19 ft.lb)
	M 10	45 Nm (33 ft.lb)



NOTIZEN

NOTE



NOTIZEN

NOTE



KTM SPORTMOTORCYCLE AG
5230 Mattighofen
Austria
Internet: <http://www.ktm.at>

