

**60/65 SX**

**KTM**  
SPORTMOTORCYCLES

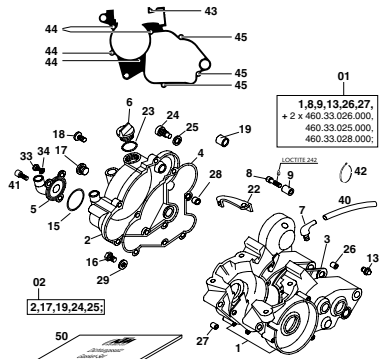
**ERSATZTEILKATALOG**  
MOTOR

**SPARE PARTS MANUAL**  
ENGINE

**2000**

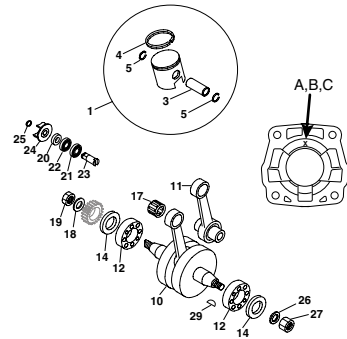


MOTORGEHÄUSE  
ENGINE CASE



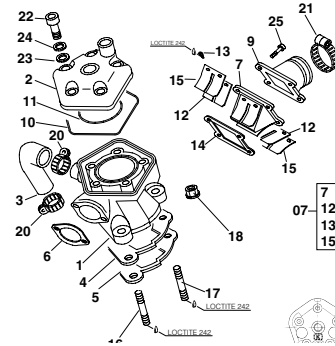
SEITE  
Page  
**3**

KURBELWELLE, KOLBEN  
CRANKSHAFT, PISTON



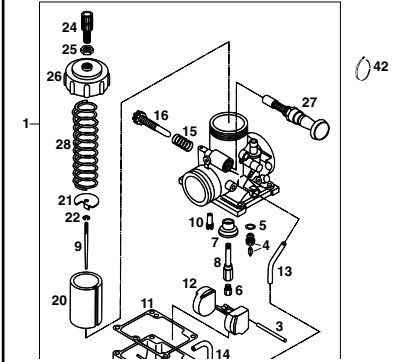
SEITE  
Page  
**4**

ZYLINDER  
CYLINDER



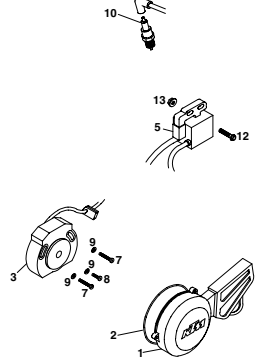
SEITE  
Page  
**5**

VERGASER MIKUNI VM24  
CARBURETOR MIKUNI VM24



SEITE  
Page  
**6**

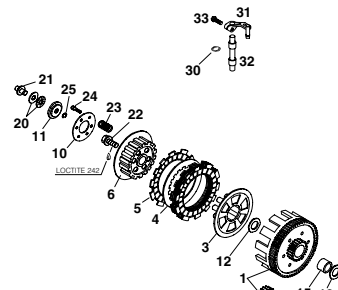
ZÜNDANLAGE  
IGNITION SYSTEM



SEITE  
Page  
**7**

KUPPLUNG  
CLUTCH

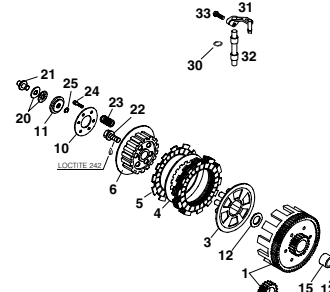
Motor Nr. / Engine No. B60 000201 – B60 001754  
Motor Nr. / Engine No. B65 000211 – B65 002272



SEITE  
Page  
**8**

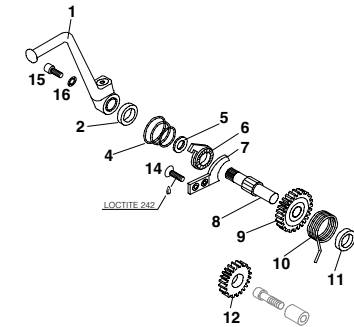
KUPPLUNG  
CLUTCH

Motor Nr. / Engine No. B60 001755 →  
Motor Nr. / Engine No. B65 002273 →



SEITE  
Page  
**9**

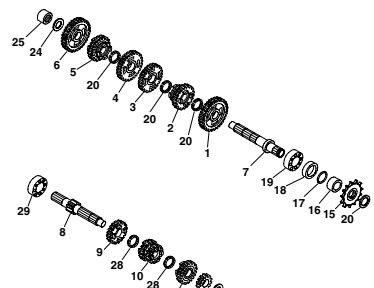
KICKSTARTER  
KICKSTARTER



SEITE  
Page  
**10**

GETRIEBE  
TRANSMISSION

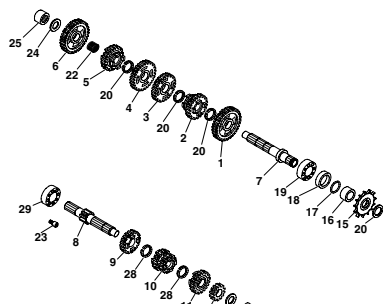
Motor Nr. / Engine No. B60 000001 – B60 001754  
Motor Nr. / Engine No. B65 000001 – B65 002272



SEITE  
Page  
**11**

GETRIEBE  
TRANSMISSION

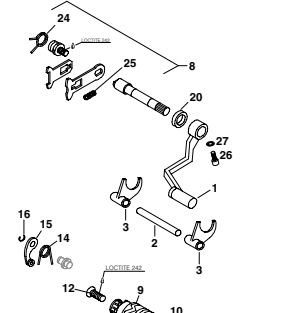
Motor Nr. / Engine No. B60 001755 →  
Motor Nr. / Engine No. B65 002273 →



SEITE  
Page  
**12**

SCHALTUNG  
SHIFTING MECHANISM

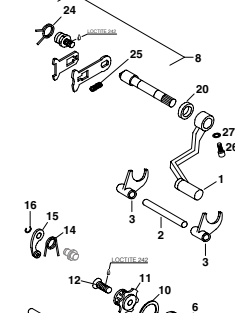
Motor Nr. / Engine No. B60 000201 – B60 001754  
Motor Nr. / Engine No. B65 000211 – B65 002272



SEITE  
Page  
**13**

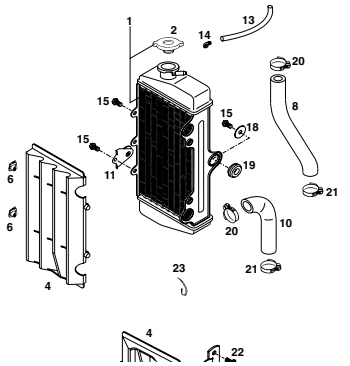
SCHALTUNG  
SHIFTING MECHANISM

Motor Nr. / Engine No. B60 001755 →  
Motor Nr. / Engine No. B65 002273 →



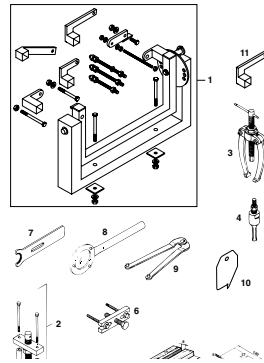
SEITE  
Page  
**14**

## KÜHLSYSTEM COOLING SYSTEM



SEITE  
Page  
**15**

## SPEZIALWERKZEUG SPECIAL TOOL



SEITE  
Page  
**16**

## TECHNISCHE DATEN MOTOR TECHNICAL DATA ENGINE

TECHNISCHE DATEN – MOTOR 60/65 SX 2000		
Motor	CR-60	CR-63
Bauart	1-Zylinder 2-Takt Otto-Motor, wassergekühlt, mit Membranventil	
Hubraum	59,41 cm <sup>3</sup>	63,58 cm <sup>3</sup>
Bohrung/Hub	43,2 / 40 mm	43 / 40 mm
Verdichtung	0,1 : 1	
Kraftstoff	bleifreier Superkraftstoff mit ROZ 95 mit Zweitaktöl (gemischt)	
Mischungsverhältnis	1 : 40 bei Vollast; mit Hochleistungsgewindenschnelles, bei Zweitaktöl setzen Sie sich bitte mit Ihrem Importeur in Verbindung oder ziehen Sie vornehmlich 1 : 33	
Schmierung	Gemschmierung	
Zündsteinlageangabe	14 Millimeter	
Flussflapper	Nadelklappe	
Kühleroberfläp	Nadelklappe	
Kühlerbohrung	4 Kompressionsring	
Flussflapper	genau spezifiziert, 23,75 Z	
Getriebe	6-Gang, Nockenmechanismus	
Getriebeübersetzung	1. Gang 13 : 37 2. Gang 14 : 34 3. Gang 15 : 31 4. Gang 17 : 30 5. Gang 21 : 28 6. Gang 24 : 28	
Zündenergie	0,90 Liter Moteröl 20W/50 (z. B. Shell Advance Ultra 4)	
Zündkerze	kontaktils getrennte Invertier-Zündkerze (Skrtre HV21)	
Zündkerze	Champion C 95	
Zündsteinabstand	0,60 mm	
Verpackung	Milan VMA 24	
Kühleröl	0,95 Liter, Mischungsverhältnis Frostschutz : Wasser 1 : 2 : 1	
Luftfilter	Schaumstoff-Netzfitter	

SEITE  
Page  
**17**

## SCHMIER- UND WARTUNGSTABELLE PERIODIC MAINTENANCE SCHEDULE

SCHMIER- UND WARTUNGSTABELLE 60/65 SX	KTM Fahrer		KTM Fachwerkstätte	
	Wartungsintervalle	Wartungsintervalle	Wartungsintervalle	Wartungsintervalle
Getriebeölstand prüfen	•		•	•
Getriebeöl wechseln				•
Zündstein prüfen, wenn nötig einstellen, Elektrodenabstand einstellen		•	•	•
Vergaser auf festen Sitz am Ansaugflansch prüfen		•	•	•
Ansaugflansch auf Risse prüfen	•			
Schraubbrennkammer des Vergasers entleeren – reinigen		•	•	•
Luftaufreinigung bei warmem Motor prüfen		•	•	•
Luftfilter, Filterkäse und Vergasermanschette reinigen		•	•	•
Kettenöler, Kettenführungen und Kette prüfen		•	•	•
Kette reinigen und ölen		•	•	•
Kettenspannung prüfen		•	•	•
Kühlfüllstandsprüfung	•		•	•
Frostschutz prüfen				•
Kühlsystem auf Dichtheit prüfen – Sichtprüfung	•		•	•
Auspuffanlage auf Dichtheit prüfen				•
Auspuffaufhängungen prüfen		•	•	•
Bremssattelstand in den Vorderrädern prüfen	•		•	•
Bremssattelstand in den Hinterrädern prüfen		•	•	•
Bremsflüssigkeit wechseln				•
Bedingnisse der Bremsflüssigkeit prüfen				•
Bremsflüssigkeit auf Verschleiß und Seilbruch prüfen				•
Lenkung und Lichtfähigkeit von Handbremshebel und Fußbremshebel prüfen	•		•	•
Zustand und Wirkung der Bremsflüssigkeit prüfen	•		•	•
Tiegelöl auf Funktion und Dichtheit prüfen		•	•	•
Tiegelöl vollständig warten				•

SEITE  
Page  
**21**



! Die KTM Sportmotorcycle AG behält sich das Recht vor, Ausrüstung, technische Angaben, Farben, Materialien, Dienstleistungsangebote, Serviceleistungen und ähnliche Dinge ohne vorheriger Ankündigung und ohne Angabe von Gründen zu ändern bzw. ersatzlos zu streichen, sowie die Fertigung eines bestimmten Modells ohne vorherige Ankündigung einzustellen. Für Druckfehler übernehmen wir keine Haftung.

! KTM Sportmotorcycle AG reserves the right to modify any equipment, technical specifications, colors, materials, services offered and rendered, and the like so as to adapt them to local conditions without previous announcement and without giving reasons, or to cancel any of the above items without substituting them with others. It shall be acceptable to stop manufacturing a certain model without previous announcement. In the event of such modifications, please ask your local KTM dealer for information. We shall not be held liable for any printing errors.

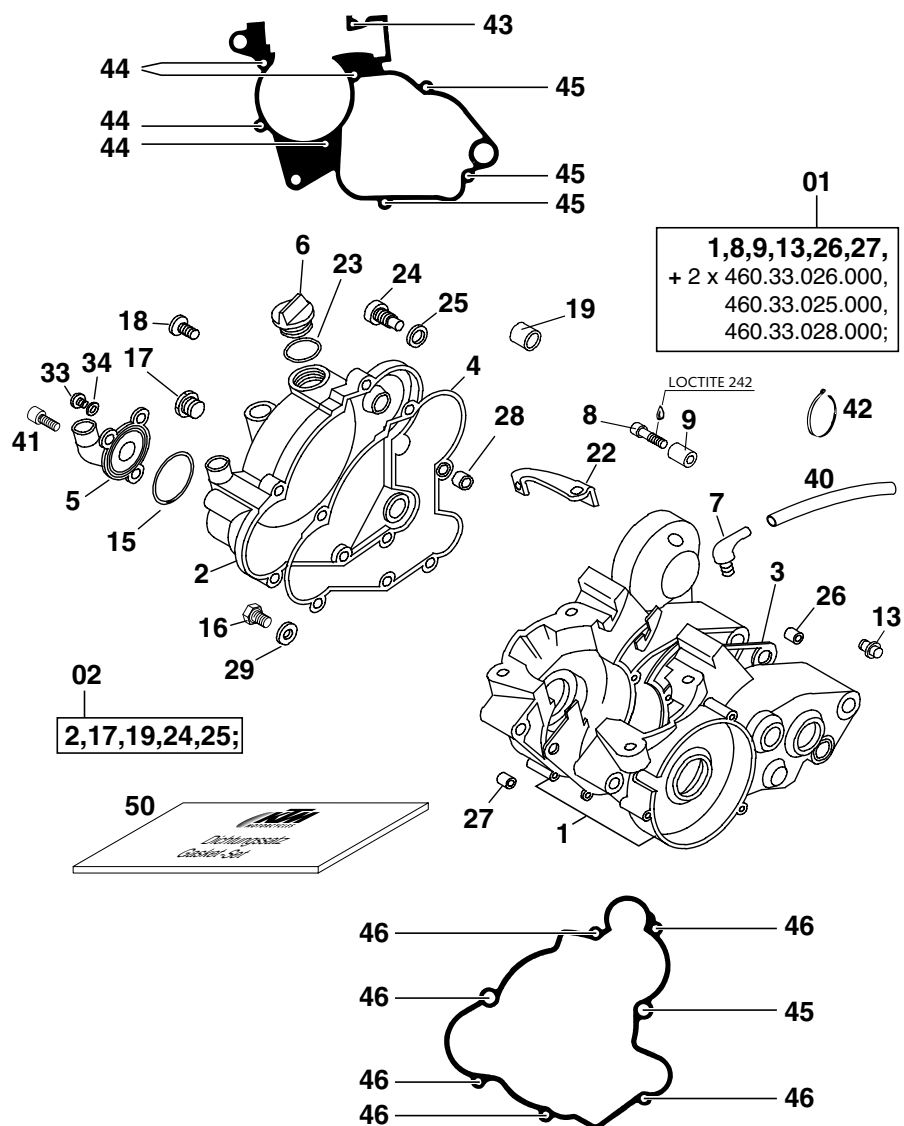


FIG	TEILNR/PARTNR	BEZEICHNUNG	DESCRIPTION	QTY
01	460.30.000.044	MOTORGEHÄUSE KPL.M.GETR.LAG'98	ENGINE CASE CPL.W.TRAN.BEAR'98	1
02	460.30.001.100	KUPPLUNGSDECKEL KPL. 60/65 '99	CLUTCH COVER CPL. 60/65 '99	1
3	460.30.039.000	MOTORGEHÄUSEDICHTUNG 60/65	ENGINE CASE GASKET 60/65	1
4	460.30.025.000	KUPPLUNGSDECKELDICHTUNG INNEN	CLUTCH COVER GASKET INSIDE	1
5	460.35.052.000	WASSERPUMPENDECKEL 60/65 '98	WATER PUMP COVER 60/65 '98	1
6	580.30.020.000	ÖLEINFÜLLSCHRAUBE M24 X 3	PLUG M24 X 3	1
7	510.30.022.000	WINKELSTÜCK 90 GRAD M10X1	ANGLE PIECE 90 DEGREE M10X1	1
15	460.35.053.000	O-RING	O-RING	1
16	460.30.021.000	ÖLABLASSSCHRAUBE M10 SW=14	OIL DRAIN PLUG M10 WS=14	1
17*	490.30.095.000	ÖLSCHAUGLAS GN 540	LENS TYPE GN 540	1
18	0991 060203	SENKSCHRAUBE DIN7991-M 6X20	FLAT HEAD SCREW DIN7991-M 6X20	1
22	460.32.059.000	WIDERLAGER FÜR KUPPLUNGSSEIL	SUPPORT FOR CLUTCH CABLE	1
23	0770 160030	O-RING 16,00X3,00 NBR 70	O-RING 16,00X3,00 NBR 70	1
26	460.30.023.100	PASSHÜLSE 17X15	DOWEL 17X15	1
27	460.30.023.000	PASSHÜLSE 12X14,5	DOWEL 12X14,5	1
28	460.30.024.000	PASSHÜLSE 9X15	DOWEL 9X15	1
29	420.13.226.000	CU-DICHTRING DIN7603-10X16X1	CU-SEAL RING DIN7603-10X16X1	1
33	460.35.061.000	VERSCHLUSSSCHRAUBE M6X7	PLUG M6X7	1
34	0603 061001	CU-DICHTRING DIN7603- 6X10X1	CU-SEAL RING DIN7603- 6X10X1	1
40	310.07.007.001	PVC-SCHLAUCH 5 X 8 MM	PVC-HOSE 5 X 8 MM	0,22
41	0912 060163	ISK.SCHRAUBE DIN0912-M 6X16	AH SCREW DIN0912-M 6X16	3
42	440.11.076.100	KABELBAND 100MM	CABLE TIE 100MM	X
43	0912 060404	ISK.SCHRAUBE DIN0912-M 6X40	AH SCREW DIN0912-M 6X40	1
44	0912 060453	ISK.SCHRAUBE DIN0912-M 6X45	AH SCREW DIN0912-M 6X45	4
45	0912 060303	ISK.SCHRAUBE DIN0912-M 6X30	AH SCREW DIN0912-M 6X30	4
46	0912 060253	ISK.SCHRAUBE DIN0912-M 6X25	AH SCREW DIN0912-M 6X25	6
50	460.30.099.000	DICHTUNGSSATZ KPL. 60/65 CCM	GASKET SET CPL. 60/65 CCM	1

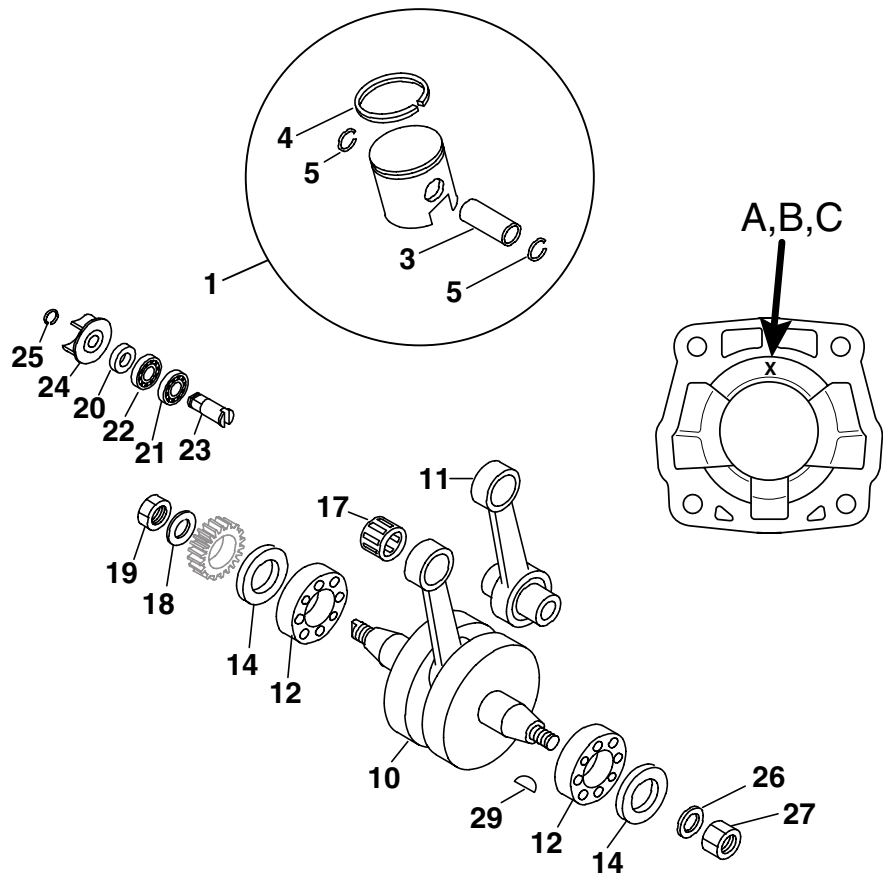


FIG	TEILNR/PARTNR	BEZEICHNUNG	DESCRIPTION	QTY
1	460.30.007.000/ A	KOLBEN KPL. 43,5MM „A“ 60'98	PISTON CPL. 43,5MM „A“ 60'98	X
1	460.30.007.000/ B	KOLBEN KPL. 43,5MM „B“ 60'98	PISTON CPL. 43,5MM „B“ 60'98	X
1	460.30.007.000/ C	KOLBEN KPL. 43,5MM „C“ 60'98	PISTON CPL. 43,5MM „C“ 60'98	X
1	460.30.007.500/ A	KOLBEN KPL. 45MM „A“ 65'98	PISTON CPL. 45MM „A“ 65'98	X
1	460.30.007.500/ B	KOLBEN KPL. 45MM „B“ 65'98	PISTON CPL. 45MM „B“ 65'98	X
1	460.30.007.500/ C	KOLBEN KPL. 45MM „C“ 65'98	PISTON CPL. 45MM „C“ 65'98	X
3	460.30.033.000	KOLBENBOLZEN 12X38	PISTON PIN 12X38	1
4	460.30.030.000	KOLBENRING 43,5MM 60CCM	PISTON RING 43,5MM 60CCM	1
4	460.30.030.500	KOLBENRING 45MM 65CCM	PISTON RING 45MM 65CCM	1
5	460.30.074.000	DRAHTSPRENGRING 12X1	CIRCLIP 12X1	2
10	460.30.018.100	KURBELWELLE KPL.HUB 40MM '99	CRANKSHAFT CPL. STROKE 40MM'99	1
11	460.30.015.000	PLEUEL-REP.SATZ 60/65 CCM	CONN. ROD REPAIR SET 60/65 CCM	1
12	460.30.082.000	RILLENKUGELLAGER 20X52X15	GROOVED BALL BEARING 20X52X15	2
14	460.30.077.000	WELLENDICHTRING 20X35X6	SHAFT SEAL RING 20X35X6	2
17	460.30.034.000	NADELLAGER KOLBENBOLZ.12X15X17	NEEDLE BEAR.PISTONPIN 12X15X17	1
18	460.30.078.100	SICHERUNGSSCHEIBE 14X20X1	LOCKING WASHER 14X20X1	X
19	460.30.029.100	SK-MUTTER M14X1,25X5 '99	HH-NUT M14X1,25X5 '99	1
20	460.35.056.100	WELLENDICHTRING 10X18X4	SHAFT SEAL RING 10X18X4	1
21	460.35.057.000	WASSERPUMPENLAGER 10X19X5	WATER PUMP BEARING 10X19X5	1
22	460.35.058.000	WA.PU.LAGER 10X19X5 DOPPELLIP.	WA.PU.BEAR. 10X19X5 DOUBLELIP	1
23	460.35.054.000	WASSERPUMPENWELLE 60/65 '99	WATER PUMP SHAFT 60/65 '99	1
24	460.35.055.100	WASSERPUMPENRAD 60/65 '99	WATER PUMP WHEEL 60/65 '99	1
25	0471 090010	SICHERUNGSRING DIN0471- 9X1	CIRCLIP DIN0471- 9X1	1
26	0127 100003	FEDERRING DIN0127-B10	SPRING RING DIN0127-B10	1
27	460.30.028.000	SK.MUTTER M10X1,25X17 SW=15	HH NUT M10X1,25X17 WS=15	1
29	460.30.075.000	SCHEIBENFEDER 3X3,7X9,7	WOODRUFF KEY 3X3,7X9,7	1

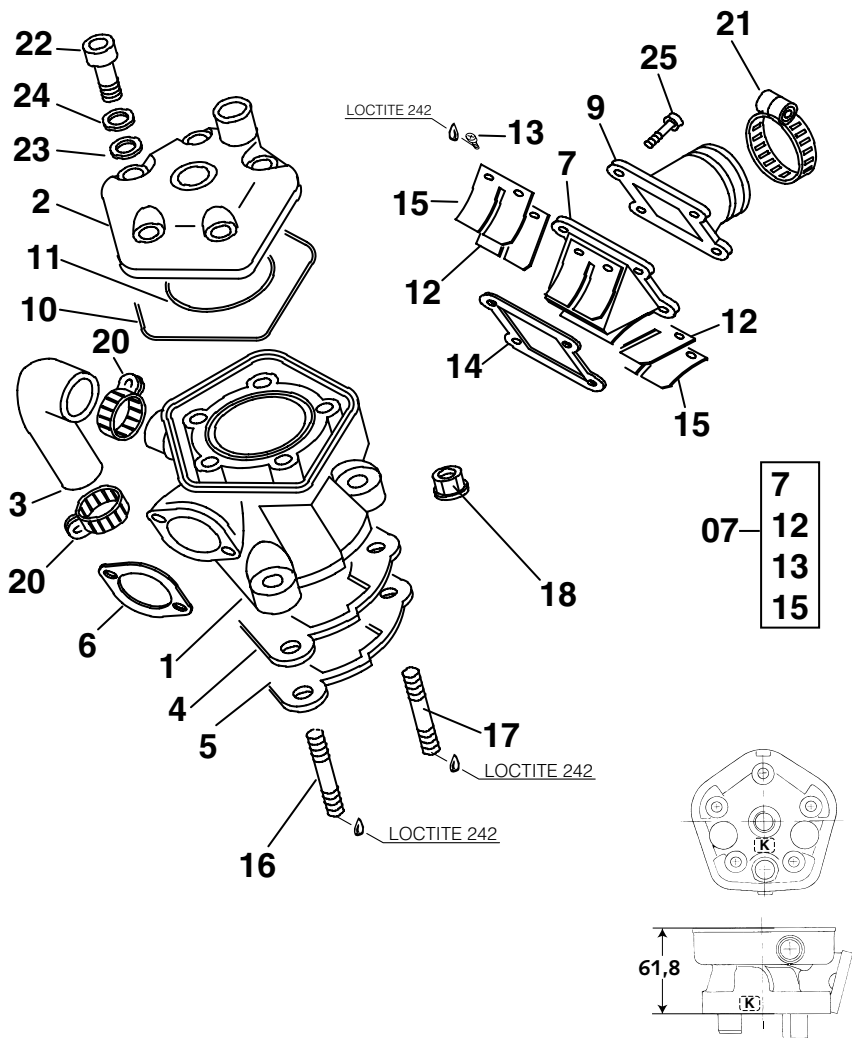
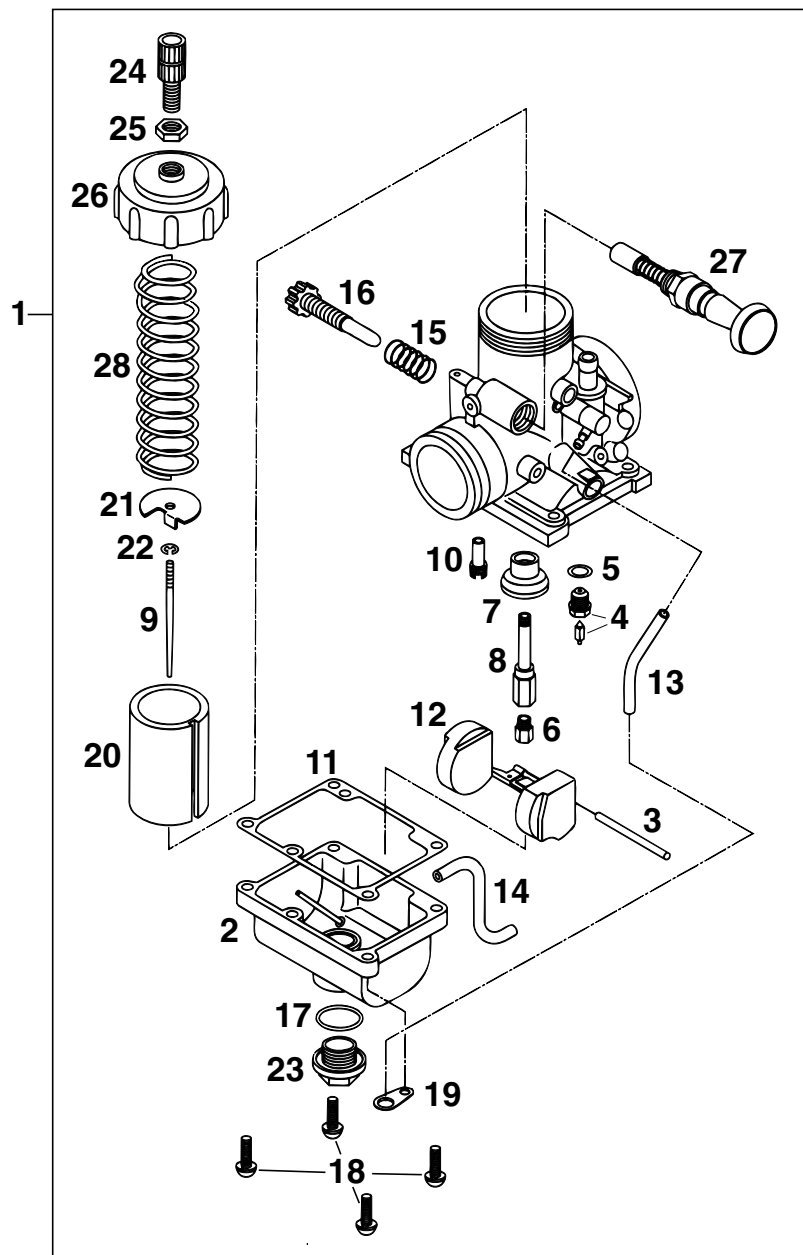


FIG	TEILNR/PARTNR	BEZEICHNUNG	DESCRIPTION	QTY
1	460.30.005.000	ZYLINDER M.KOLBEN 43,5MM „K“ 60CCM	CYLINDER W.PISTON 43,5MM „K“ 60CCM	1
1	460.30.005.500	ZYLINDER M.KOLBEN 45MM „K“ 65CCM	CYLINDER W.PISTON 45MM „K“ 65CCM	1
2	460.30.006.100	ZYLINDERKOPF „K“ 60CCM '99	CYLINDERHEAD „K“ 60CCM '99	1
2	460.30.006.600	ZYLINDERKOPF „K“ 65CCM '99	CYLINDERHEAD „K“ 65CCM '99	1
3	460.35.027.000	FORMSCHLAUCH ZYL.-KUPP.DECKEL	PRE-FORM.HOSE CYL.-CLUTCH COV.	1
4	460.30.035.050	ZYLINDERFUSSDICHTUNG 0,5 MM	CYLINDER BASE GASKET 0,5 MM	X
5	460.30.035.020	ZYLINDERFUSSDICHTUNG 0,2 MM	CYLINDER BASE GASKET 0,2 MM	X
6	460.30.046.000	AUSPUFFDICHTUNG 60/65 CCM	EXHAUST GASKET 60/65 CCM	1
07	460.30.051.044	MEMBRANGEHÄUSE KPL. 60/65 CCM	MEMBRANE HOUSING CPL.60/65 CCM	1
9	460.30.050.000	ANSAUGFLANSCH	INTAKE FLANGE	1
10	460.30.037.000	O-RING 94,97X1,78	O-RING 94,97X1,78	1
11	460.30.036.000	O-RING 53,7X1,78 VITON	O-RING 53,7X1,78 VITON	1
12	460.30.052.000	MEMBRAN LOSE 60/65 CCM	MEMBRANE LOOSE 60/65 CCM	2
13	0985 030063	LINSENSCHRAUBE DIN7985-M 3X6	FLAT HEAD SCREW DIN7985-M 3X6	4
14	460.30.049.000	ANSAUGFLANSCHDICHTUNG	INTAKE VALVE GASKET	1
16	460.30.043.000	STIFTSCHRAUBE M8X41	STUD M8X41	3
17	460.30.043.100	STIFTSCHRAUBE M8X44	STUD M8X44	1
18	503.30.045.000	SK-BUNDMUTTER M8 SW=13	HH COLLAR NUT M8 WS=13	4
20	100.01.020.000	SCHLAUCHKLEMME GEMI 16/27	HOSE CLAMP GEMI 16/27	2
21	310.01.027.000	SCHLAUCHBINDER 32-52MM D5	HOSE CLAMP 32-52MM D5	1
22	490.30.079.000	ISK.SCHRAUBE M 7X34,5 8,8	AH BOLT M 7X34,5 8,8	5
23	502.30.032.010	CU-DICHTRING 7,3 X 12 X 0,5	CU-SEAL RING 7,3 X 12 X 0,5	5
24	0125 070003	UNTERLEGSCHHEIBE DIN0125-A 7,4	WASHER DIN0125-A 7,4	5
25	0912 060203	ISK.SCHRAUBE DIN0912-M 6X20	AH SCREW DIN0912-M 6X20	4



42

FIG	TEILNR/PARTNR	BEZEICHNUNG	DESCRIPTION	QTY
1	460.31.001.044	VERGASER MIKUNI VM24-489 65SX	CARBURETOR MIK. VM24-489 65SX	1
2	460.31.011.000	SCHWIMMERGEHÄUSE 5-1 VM24	FLOAT BODY 5-1 VM24	1
3	450.31.008.000	STIFT 2,5X27	PIN 2,5X27	1
4	460.31.020.000	SCHWIMMERNADELVENTIL KPL. VM24	NEEDLE VALVE CPL. VM24	1
5	460.31.018.000	DICHTUNG NADELVENT. 9,1X12X0,5	GASKET NEEDLE VALVE 9,1X12X0,5	1
6	450.31.023.195	HAUPTDÜSE 195	MAIN JET 195	X
6	450.31.023.200	HAUPTDÜSE 200	MAIN JET 200	1
6	450.31.023.205	HAUPTDÜSE 205	MAIN JET 205	X
7	460.31.074.000	PRALLGLOCKE	BUFFLE	1
8	460.31.021.000	NAEGLDÜSE N-8	NEEDLE JET N-8	1
9	450.31.034.200	DÜSENNADEL MIKUNI 5114	JET NEEDLE MIKUNI 5114	1
10	450.31.007.030	LEERLAUFDÜSE 30 MIKUNI	IDLING JET 30 MIKUNI	1
11	450.31.010.100	DICHTUNG SCHWIMMERGEHÄUSE	GASKET FLOAT BOWL	1
12	460.31.009.000	SCHWIMMER VM24	FLOAT VM24	1
13	520.31.137.001	PVC-SCHLAUCH 3 X 6 MM	PVC-HOSE 3 X 6 MM	0,27
14	520.31.137.001	PVC-SCHLAUCH 3 X 6 MM	PVC-HOSE 3 X 6 MM	0,14
15	450.31.015.100	FEDER MIKUNI	SPRING MIKUNI	1
16	460.31.019.000	SCHIEBERANSCHLAGSCHRAUBE M6X30	THROTTLE VALVE SCREW M6X30	1
17	460.31.043.000	O-RING 17,5X1,4	O-RING 17,5X1,4	1
18	450.31.014.000	LINSENSCHRAUBE M4X14 (SATZ)	LENTIL HEAD SCREW M4X14 (SET)	1
19	545.31.612.000	HALTER D 7	BRACKET D7	1
20	460.31.035.000	GASSCHIEBER 2.0	THROTTLE VALVE 2.0	1
21	460.31.032.000	HALTESCHEIBE	HOLDING WASHER	1
22	450.31.045.000	KLEMMFEDER	SPRING	1
23	460.31.014.000	VERSCHLUSSSCHRAUBE M16 SW=17	PLUG SCREW M16 WS=17	1
24	570.31.525.000	STELLSCHRAUBE M6X0,75	ADJUSTMENT SCREW M6X0,75	1
25	520.31.126.000	SK.MUTTER M6X0,75 DIN0439	HEXAGON NUT M6X0,75 DIN0439	1
26	460.31.027.000	VERGASERDECKEL VM24	CARBURETOR COVER VM24	1
27	460.31.048.044	KALTSTARTKNOPF KPL. VM24	COLD STARTER KNOB CPL. VM24	1
28	460.31.030.000	SCHIEBERFEDER VM24	THROTTLE VALVE SPRING VM24	1
42	440.11.076.100	KABELBAND 100MM	CABLE TIE 100MM	X

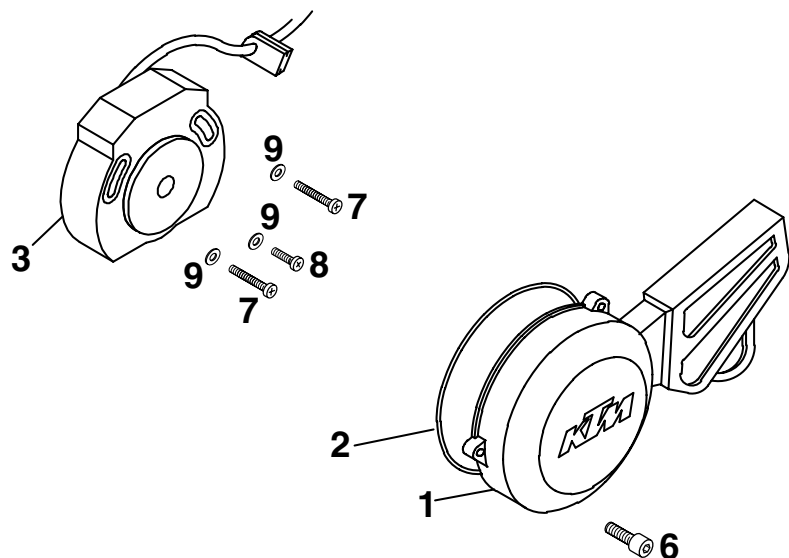
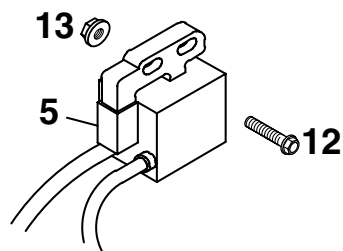
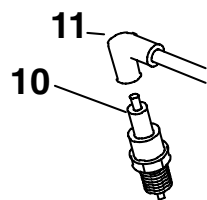


FIG	TEILNR/PARTNR	BEZEICHNUNG	DESCRIPTION	QTY
1	460.30.002.000	ZÜNDUNGSDECKEL SILBER 60/65CCM	IGNITION COVER SILVER 60/65CCM	1
2	0770 020480	O-RING 120,37X1,78 NBR70	O-RING 120,37X1,78 NBR70	1
3	460.39.002.000	ZÜNDANLAGE 60/65 CCM '98	IGNITION SYSTEM 60/65 CCM '98	1
5	460.39.006.000	ZÜNDSPULE KPL. 60/65 CCM	IGNITION COIL CPL. 60/65 CCM	1
6	0912 060203	ISK.SCHRAUBE DIN0912-M 6X20	AH SCREW DIN0912-M 6X20	3
7	0985 040353	LINSENSCHRAUBE DIN7985-M 4X35	FLAT HEAD SCREW DIN7985-M 4X35	2
8	0985 040203	LINSENSCHRAUBE DIN7985-M 4X20	FLAT HEAD SCREW DIN7985-M 4X20	1
9	0125 040003	UNTERLEGSCHIEBE DIN0125-A 4,0	WASHER DIN0125-A 4,0	3
10	460.39.093.055	ZÜNDKERZE CHAMPION C 55	SPARKING PLUG CHAMPION C 55	1
11	545.31.010.000	KERZENSTECKER LB05EMH NGK	SPARK PLUG CAP LB05EMH NGK	1
12	0015 060303	SK.BUNDSCHRAUBE M 6X30 SW=8	HH COLLAR SCREW M 6X30 WS=8	2
13	565.09.064.000	STOVER-FLANSCHMUTTER M6	SELF LOCKING NUT M6	2



Motor Nr. / Engine No. **B60 000201 – B60 001754**  
 Motor Nr. / Engine No. **B65 000211 – B65 002272**

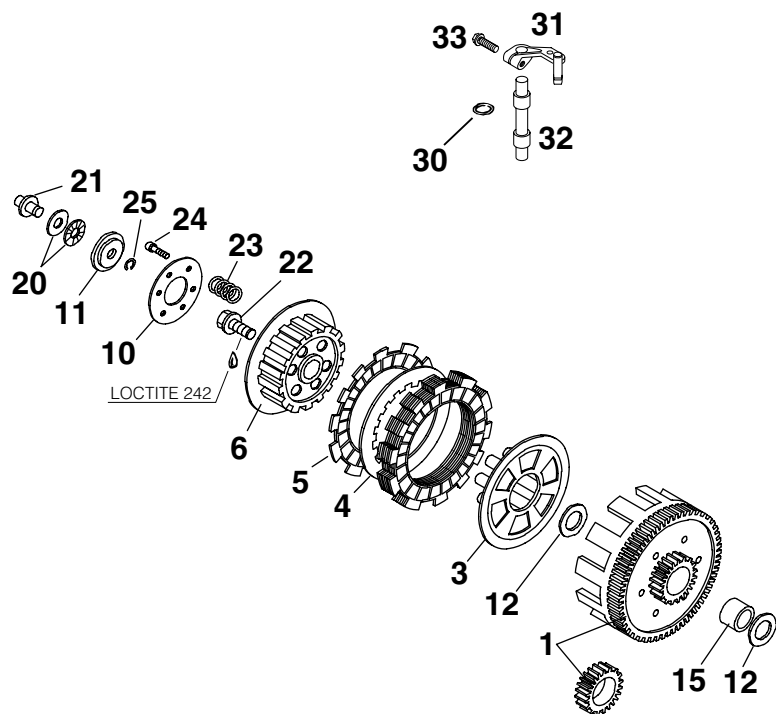


FIG	TEILNR/PARTNR	BEZEICHNUNG	DESCRIPTION	QTY
1	460.32.000.144	PRIMÄRTR.M.KUPP.KORB 23:75 '99	PRIM.DR.W.CLUTCH HUB 23:75 '99	1
3	460.32.003.000	DRUCKKAPPE 60/65 CCM '98	PRESSURE CAP 60/65 CCM '98	1
4	460.32.010.000	ZWISCHENLAMELLE STAHL	INTERMEDIATE DISK STEEL	5
5	460.32.011.000	BELAGLAMELLE	LINING DISK	6
6	460.32.002.000	MITNEHMER 60/65 CCM '98	INNER CLUTCH HUB 60/65 CCM '98	1
10	460.32.006.000	FEDERTELLER 25X63,5X2	SPRING RETAINER 25X63,5X2	1
11	460.32.008.000	TRÄGER FÜR AXIALLAGER	CARRIER FOR AXIAL BEARING	1
12	490.32.012.000	ANLAUFSCHLEIBE 17,2X30X1,5	STOP DISK 17,2X30X1,5	2
15	460.32.015.000	INNENRING 17X21X17,2	INNER RING 17X21X17,2	1
20	460.32.056.000	AXIALLAGER 6X19X2	AXIAL BEARING 6X19X2	1
21	460.32.054.000	DRUCKPILZ	PRESSURE PIECE	1
22	460.32.019.000	SK.BUNDSCHRAUBE M10X20	HH COLLAR SCREW M10X20	1
23	460.32.005.000	KUPPLUNGSFEDER	CLUTCH SPRING	6
24	0991 060203	SENKSCHRAUBE DIN7991-M 6X20	FLAT HEAD SCREW DIN7991-M 6X20	6
25	0799 060000	SICH.SCHEIBE DIN6799-RS 6,0	TAB WASHER DIN6799-RS 6,0	1
30	460.32.051.000	O-RING 7,66X1,78	O-RING 7,66X1,78	1
31	460.32.048.000	AUSRÜCKHEBEL KPL. 60/65 SX '99	CLUTCH RELEASE LEVER CPL. '99	1
32	460.32.049.100	AUSRÜCKWELLE LOSE 60/65 SX '99	DISENGAGING SHAFT LOOSE '99	1
33	0015 060203	SK.BUNDSCHRAUBE M 6X20 SW=8	HH COLLAR SCREW M 6X20 WS=8	1

Motor Nr. / Engine No. **B60 001755** →

Motor Nr. / Engine No. **B65 002273** →

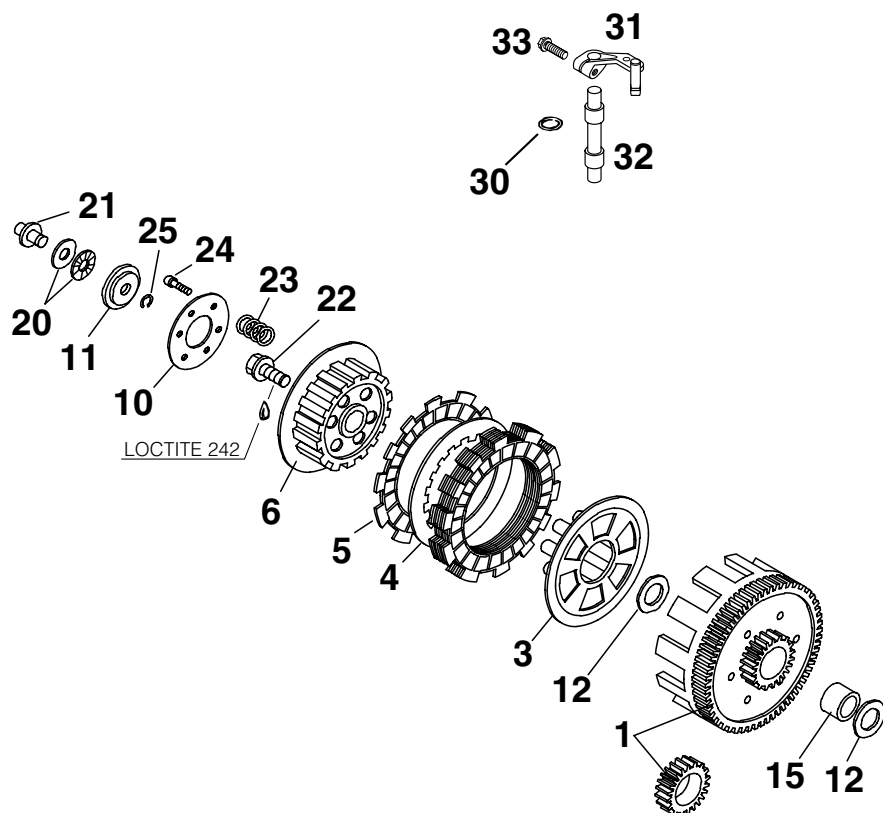


FIG	TEILNR/PARTNR	BEZEICHNUNG	DESCRIPTION	QTY
1	460.32.000.144	PRIMÄRTR.M.KUPP.KORB 23:75 '99	PRIM.DR.W.CLUTCH HUB 23:75 '99	1
3	460.32.003.000	DRUCKKAPPE 60/65 CCM '98	PRESSURE CAP 60/65 CCM '98	1
4	460.32.010.000	ZWISCHENLAMELLE STAHL	INTERMEDIATE DISK STEEL	5
5	460.32.011.000	BELAGLAMELLE	LINING DISK	6
6	460.32.002.000	MITNEHMER 60/65 CCM '98	INNER CLUTCH HUB 60/65 CCM '98	1
10	460.32.006.000	FEDERTELLER 25X63,5X2	SPRING RETAINER 25X63,5X2	1
11	460.32.008.000	TRÄGER FÜR AXIALLAGER	CARRIER FOR AXIAL BEARING	1
12	490.32.012.000	ANLAUFSCHIBE 17,2X30X1,5	STOP DISK 17,2X30X1,5	2
15	460.32.015.000	INNENRING 17X21X17,2	INNER RING 17X21X17,2	1
20	460.32.056.000	AXIALLAGER 6X19X2	AXIAL BEARING 6X19X2	1
21	460.32.054.000	DRUCKPILZ	PRESSURE PIECE	1
22	460.32.019.000	SK.BUNDSCHRAUBE M10X20	HH COLLAR SCREW M10X20	1
23*	460.32.005.100	KUPPLUNGSFEDER VERSTÄRKT 60/65	CLUTCH SPRING REINFORCED 60/65	6
24	0991 060203	SENKSCHRAUBE DIN7991-M 6X20	FLAT HEAD SCREW DIN7991-M 6X20	6
25	0799 060000	SICH.SCHIBE DIN6799-RS 6,0	TAB WASHER DIN6799-RS 6,0	1
30	460.32.051.000	O-RING 7,66X1,78	O-RING 7,66X1,78	1
31	460.32.048.000	AUSRÜCKHEBEL KPL. 60/65 SX '99	CLUTCH RELEASE LEVER CPL. '99	1
32	460.32.049.100	AUSRÜCKWELLE LOSE 60/65 SX '99	DISENGAGING SHAFT LOOSE '99	1
33	0015 060203	SK.BUNDSCHRAUBE M 6X20 SW=8	HH COLLAR SCREW M 6X20 WS=8	1

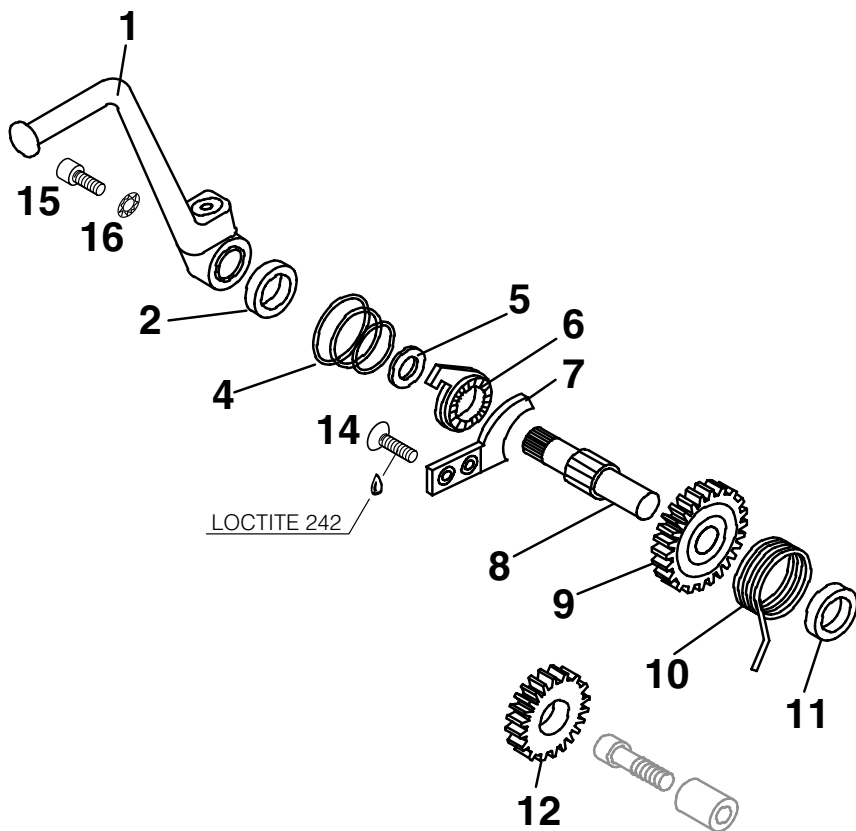


FIG	TEILNR/PARTNR	BEZEICHNUNG	DESCRIPTION	QTY
1*	460.33.070.100	KICKSTARTER KPL. 60/65 2000	KICKSTARTER CPL. 60/65 2000	1
2	460.33.057.000	WELLENDICHTRING 14X24X7	SHAFT SEAL RING 14X24X7	1
4	460.33.056.000	SPERRADFEDER	RATCHET GEAR SPRING	1
5	490.33.031.000	ANLAUFSCHIEBE 14,3X20X1	STOP DISK 14,3X20X1	1
6	460.33.052.000	SPERRAD	RATCHET GEAR	1
7	460.33.069.000	ANSCHLAGBLECH	STOP PLATE	1
8	460.33.050.000	KICKSTARTERWELLE	KICKSTARTER SHAFT	1
9	460.33.051.000	STARTERRAD 29-Z	STARTING GEAR 29-T	1
10	460.33.054.000	KICKSTARTERFEDER	KICKSTARTER SPRING	1
11	460.33.055.000	MITNEHMERNABE	DRIVING HUB	1
12	460.33.053.000	STARTERZWISCHENRAD 18-Z	INTERMEDIATE GEAR 18-T	1
14	0991 060203	SENKSCRAUBE DIN7991-M 6X20	FLAT HEAD SCREW DIN7991-M 6X20	2
15	0912 060163	ISK.SCHRAUBE DIN0912-M 6X16	AH SCREW DIN0912-M 6X16	1
16	0797 060003	ZAHNSCHIEBE DIN6797-J 6,4	TOOTH LOCK WASH. DIN6797-A 6,4	1

Motor Nr. / Engine No. **B60 000001 – B60 001754**  
Motor Nr. / Engine No. **B65 000001 – B65 002272**

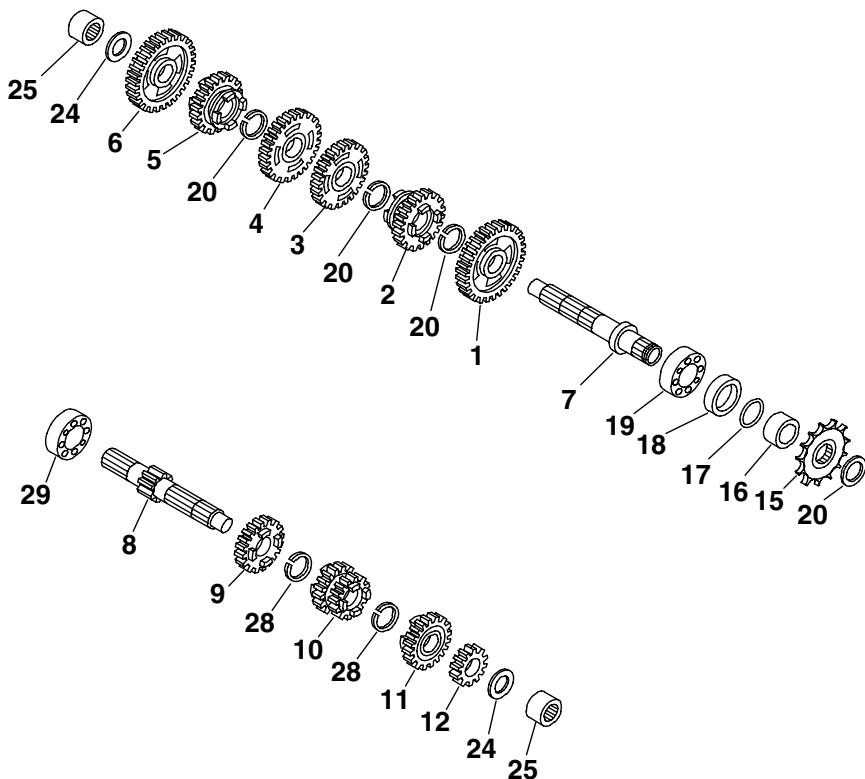


FIG	TEILNR/PARTNR	BEZEICHNUNG	DESCRIPTION	QTY
1	460.33.011.000	LOSRAD 2.GANG 34-Z	IDLER GEAR 2ND GEAR 34-T	1
2	460.33.012.000	SCHIEBERAD 6.GANG 26-Z	SLIDING GEAR 6TH GEAR 26-T	1
3	460.33.013.000	LOSRAD 3.GANG 31-Z	IDLER GEAR 3RD GEAR 31-T	1
4	460.33.014.000	LOSRAD 4.GANG 30-Z	IDLER GEAR 4TH GEAR 30-T	1
5	460.33.015.000	SCHIEBERAD 5.GANG 28-Z	SLIDING GEAR 5TH GEAR 28-T	1
6	460.33.016.000	LOSRAD 1.GANG 37-Z	IDLER GEAR 1ST GEAR 37-T	1
7	460.33.002.000	ABTRIEBSWELLE	COUNTER SHAFT	1
8	460.33.001.000	ANTRIEBSWELLE 13-Z	MAIN SHAFT 13-T	1
9	460.33.007.000	LOSRAD 5.GANG 23-Z	IDLER GEAR 5TH 23-T	1
10	460.33.008.000	SCHIEBERAD 3/4.GANG 21/18-Z	SLIDING GEAR 3RD/4TH - 21/18-T	1
11	460.33.009.000	LOSRAD 6.GANG 24-Z	IDLER GEAR 6TH GEAR 24-T	1
12	460.33.010.000	FESTRAD 2.GANG 16-Z	SOLID GEAR 2ND GEAR 16-T	1
15	460.33.029.012	KETTENRITZEL 12-Z 60/65 '98	SPROCKET 12-T 60/65 '98	1
15	460.33.029.013	KETTENRITZEL 13-Z 60/65	SPROCKET 13-T 60/65	X
16	460.33.030.000	DISTANZBÜCHSE KETTENRITZEL	DISTANCE BUSHING SPROCKET	1
17	460.33.031.000	O-RING 18,77X1,78	O-RING 18,77X1,78	1
18	0760 263570	WELLENDICHTRING 26X35X7 B	SHAFT SEAL RING 26X35X7 B	1
19	460.33.028.000	RILLENKUGELLAGER 20X42X12	GROOVED BALL BEARING 20X42X12	1
20	490.33.091.000	SEEGERRING AS20X1,75 DIN 471	CIRCLIP AS20X1,75	4
24	490.33.013.000	ANLAUFSCHLEIBE 12,1X25X1	STOP DISK 12,1X25X1	2
25	460.33.026.000	NADELLAGER NK12/12A 12X19X12	NEEDLE BEARING NK12 12X19X12	2
28	460.33.022.000	SICHERUNGSRING SW=17X1,2	CIRCLIP WS=17X1,2	2
29	460.33.025.000	RILLENKUGELLAGER SKF98203/C3	GROOVED BALL BEAR.SKF98203/C3	1

Motor Nr. / Engine No. **B60 001755** →

Motor Nr. / Engine No. **B65 002273** →

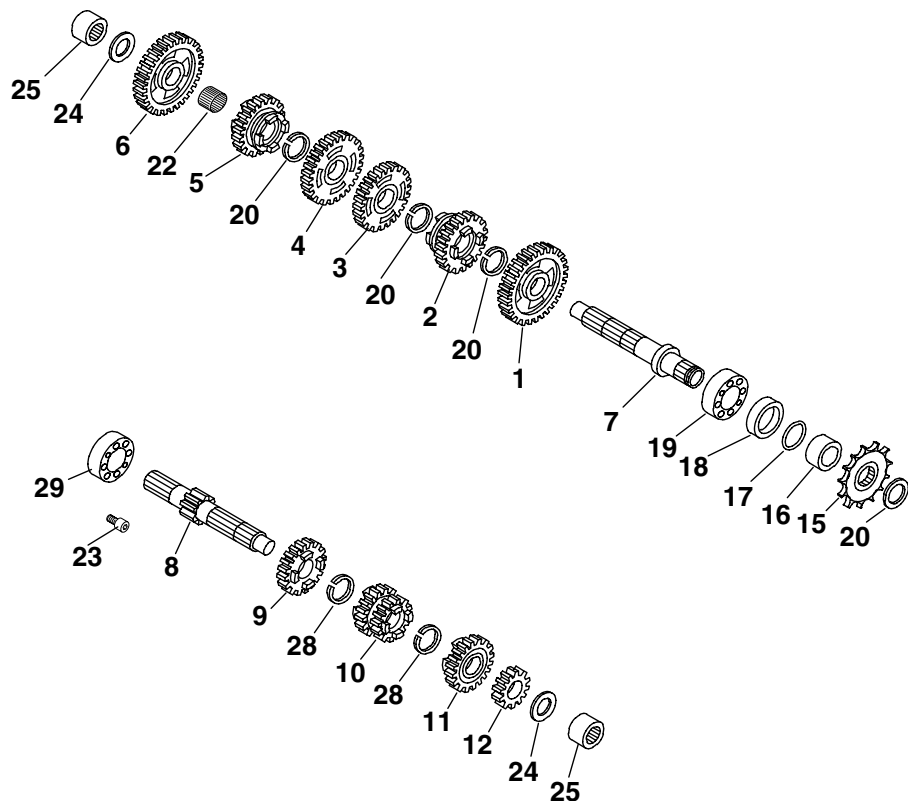


FIG	TEILNR/PARTNR	BEZEICHNUNG	DESCRIPTION	QTY
1	460.33.011.000	LOSRAD 2.GANG 34-Z	IDLER GEAR 2ND GEAR 34-T	1
2	460.33.012.000	SCHIEBERAD 6.GANG 26-Z	SLIDING GEAR 6TH GEAR 26-T	1
3	460.33.013.000	LOSRAD 3.GANG 31-Z	IDLER GEAR 3RD GEAR 31-T	1
4	460.33.014.000	LOSRAD 4.GANG 30-Z	IDLER GEAR 4TH GEAR 30-T	1
5	460.33.015.000	SCHIEBERAD 5.GANG 28-Z	SLIDING GEAR 5TH GEAR 28-T	1
6*	460.33.016.100	LOSRAD 1.GANG 37-Z 2000	IDLER GEAR 1ST GEAR 37-Z 2000	1
7	460.33.002.000	ABTRIEBSWELLE	COUNTER SHAFT	1
8	460.33.001.000	ANTRIEBSWELLE 13-Z	MAIN SHAFT 13-T	1
9	460.33.007.000	LOSRAD 5.GANG 23-Z	IDLER GEAR 5TH 23-T	1
10	460.33.008.000	SCHIEBERAD 3/4.GANG 21/18-Z	SLIDING GEAR 3RD/4TH - 21/18-T	1
11	460.33.009.000	LOSRAD 6.GANG 24-Z	IDLER GEAR 6TH GEAR 24-T	1
12	460.33.010.000	FESTRAD 2.GANG 16-Z	SOLID GEAR 2ND GEAR 16-T	1
15	460.33.029.012	KETTENRITZEL 12-Z 60/65 '98	SPROCKET 12-T 60/65 '98	1
15	460.33.029.013	KETTENRITZEL 13-Z 60/65	SPROCKET 13-T 60/65	X
16	460.33.030.000	DISTANZBÜCHSE KETTENRITZEL	DISTANCE BUSHING SPROCKET	1
17	460.33.031.000	O-RING 18,77X1,78	O-RING 18,77X1,78	1
18	0760 263570	WELLENDICHTRING 26X35X7 B	SHAFT SEAL RING 26X35X7 B	1
19	460.33.028.000	RILLENKUGELLAGER 20X42X12	GROOVED BALL BEARING 20X42X12	1
20	490.33.091.000	SEEGERRING AS20X1,75 DIN 471	CIRCLIP AS20X1,75	4
22*	460.33.020.000	NADELKRANZ 14X18X8	NEEDLE BEARING 14X18X8	1
23*	460.33.023.000	SICH.SCHRAUBE M6X10 SPEZIAL	SPECIAL SCREW M6X10	1
24	490.33.013.000	ANLAUFSCHIEBE 12,1X25X1	STOP DISK 12,1X25X1	2
25	460.33.026.000	NADELLAGER NK12/12A 12X19X12	NEEDLE BEARING NK12 12X19X12	2
28	460.33.022.000	SICHERUNGSRING SW=17X1,2	CIRCLIP WS=17X1,2	2
29	460.33.025.000	RILLENKUGELLAGER SKF98203/C3	GROOVED BALL BEAR.SKF98203/C3	1

Motor Nr. / Engine No. **B60 000201 – B60 001754**  
 Motor Nr. / Engine No. **B65 000211 – B65 002272**

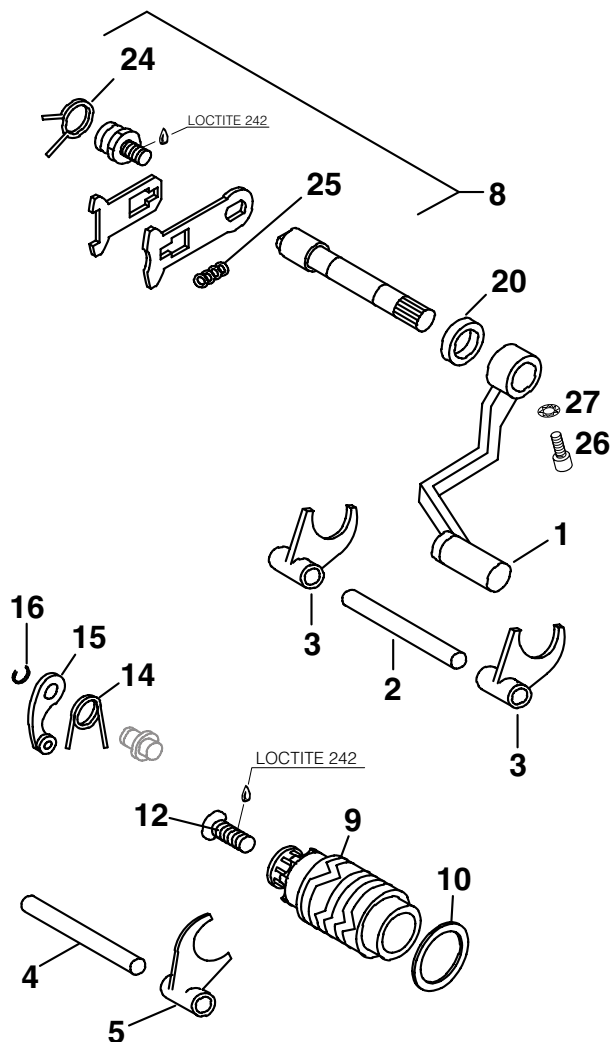


FIG	TEILNR/PARTNR	BEZEICHNUNG	DESCRIPTION	QTY
1	460.34.031.000	SCHALTHEBEL KPL. 60/65 CCM	SHIFTING LEVER CPL. 60/65 CCM	1
2	460.34.020.000	SCHALTSCHIENE 10X83MM	SHIFT RAIL 10X83MM	1
3	460.34.002.000	SCHALTGABEL ABTRIEBSWELLE	SHIFT FORK COUNTERSHAFT	2
4	460.34.019.000	SCHALTSCHIENE 10X72MM	SHIFT RAIL 10X72MM	1
5	460.34.001.000	SCHALTGABEL ANTRIEBSWELLE	SHIFT FORK MAIN SHAFT	1
8	460.34.005.044	SCHALTWELLE KPL.	SHIFT SHAFT CPL.	1
9	460.34.012.100	SCHALTWALZE KPL.M.ARRETIERUNG	SHIFT ROLLER CPL.W.DRUM LOCAT.	1
10	460.34.091.000	DISTANZSCHEIBE 30X38 (SET)	SPACER WASHER 30X38 (SET)	X
12	0991 060303	SENKSCHRAUBE DIN7991-M 6X30	FLAT HEAD SCREW DIN7991-M 6X30	1
14	460.34.023.000	ARRETIERHEBELFEDER	LOCKING LEVER SPRING	1
15	460.34.024.000	ARRETIERHEBEL KPL.	LOCKING LEVER CPL.	1
16	0799 100000	SICH.SCHEIBE DIN6799-RS10,0	TAB WASHER DIN6799-RS10,0	1
20	0760 122050	WELLENDICHTRING 12X20X5 B	SHAFT SEAL RING 12X20X5 B	1
24	460.34.014.000	RÜCKHOLFEDER	RETURN SPRING	1
25	460.34.009.000	DRUCKFEDER GLEITBLECH	PRESSURE SPRING SLIDER PLATE	1
26	0912 060203	ISK.SCHRAUBE DIN0912-M 6X20	AH SCREW DIN0912-M 6X20	1
27	0797 060003	ZAHNSCHEIBE DIN6797-J 6,4	TOOTH LOCK WASH. DIN6797-A 6,4	1

Motor Nr. / Engine No. **B60 001755** →

Motor Nr. / Engine No. **B65 002273** →

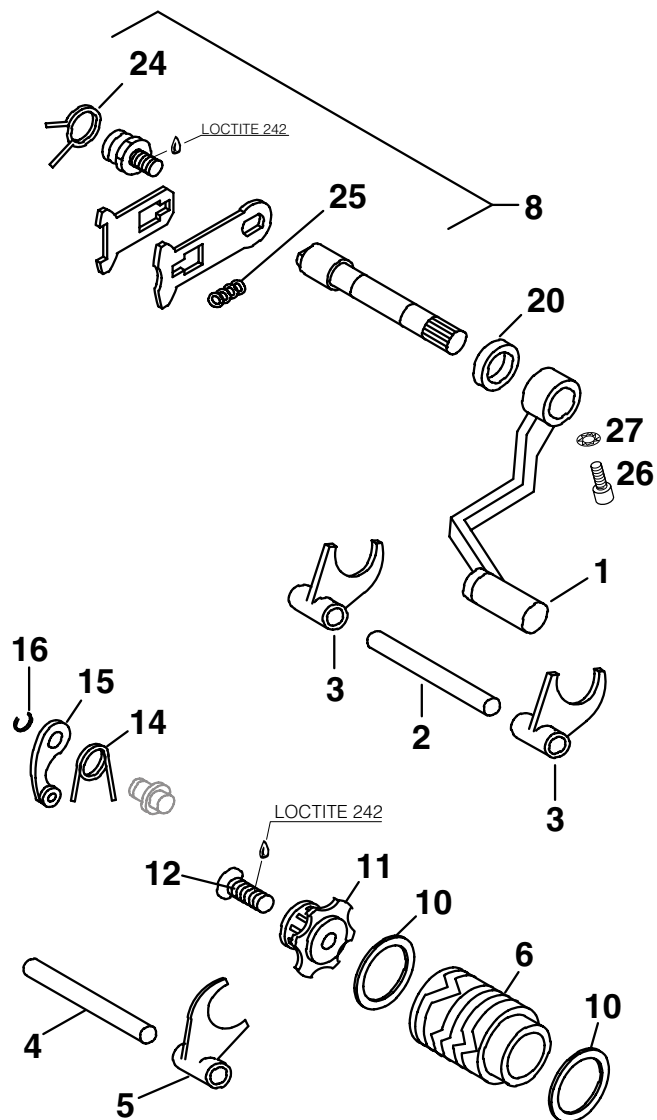


FIG	TEILNR/PARTNR	BEZEICHNUNG	DESCRIPTION	QTY
1	460.34.031.000	SCHALTHEBEL KPL. 60/65 CCM	SHIFTING LEVER CPL. 60/65 CCM	1
2	460.34.020.000	SCHALTSCHIENE 10X83MM	SHIFT RAIL 10X83MM	1
3	460.34.002.000	SCHALTGABEL ABTRIEBSWELLE	SHIFT FORK COUNTERSHAFT	2
4	460.34.019.000	SCHALTSCHIENE 10X72MM	SHIFT RAIL 10X72MM	1
5	460.34.001.000	SCHALTGABEL ANTRIEBSWELLE	SHIFT FORK MAIN SHAFT	1
6*	460.34.012.200	SCHALTWALZE 60/65 SX 2000	SHIFT ROLLER 60/65 SX 2000	1
8	460.34.005.044	SCHALTWELLE KPL.	SHIFT SHAFT CPL.	1
10	460.34.091.000	DISTANZSCHEIBE 30X38 (SET)	SPACER WASHER 30X38 (SET)	X
11*	460.34.015.100	SCHALTARRETIERUNG 60/65 2000	SHIFT DRUM LOCATING 60/65 2000	1
12	0991 060303	SENKSCHRAUBE DIN7991-M 6X30	FLAT HEAD SCREW DIN7991-M 6X30	1
14	460.34.023.000	ARRETIERHEBELFEDER	LOCKING LEVER SPRING	1
15	460.34.024.000	ARRETIERHEBEL KPL.	LOCKING LEVER CPL.	1
16	0799 100000	SICH.SCHEIBE DIN6799-RS10,0	TAB WASHER DIN6799-RS10,0	1
20	0760 122050	WELLENDICHTRING 12X20X5 B	SHAFT SEAL RING 12X20X5 B	1
24	460.34.014.000	RÜCKHOLFEDER	RETURN SPRING	1
25	460.34.009.000	DRUCKFEDER GLEITBLECH	PRESSURE SPRING SLIDER PLATE	1
26	0912 060203	ISK.SCHRAUBE DIN0912-M 6X20	AH SCREW DIN0912-M 6X20	1
27	0797 060003	ZAHNSCHEIBE DIN6797-J 6,4	TOOTH LOCK WASH. DIN6797-A 6,4	1

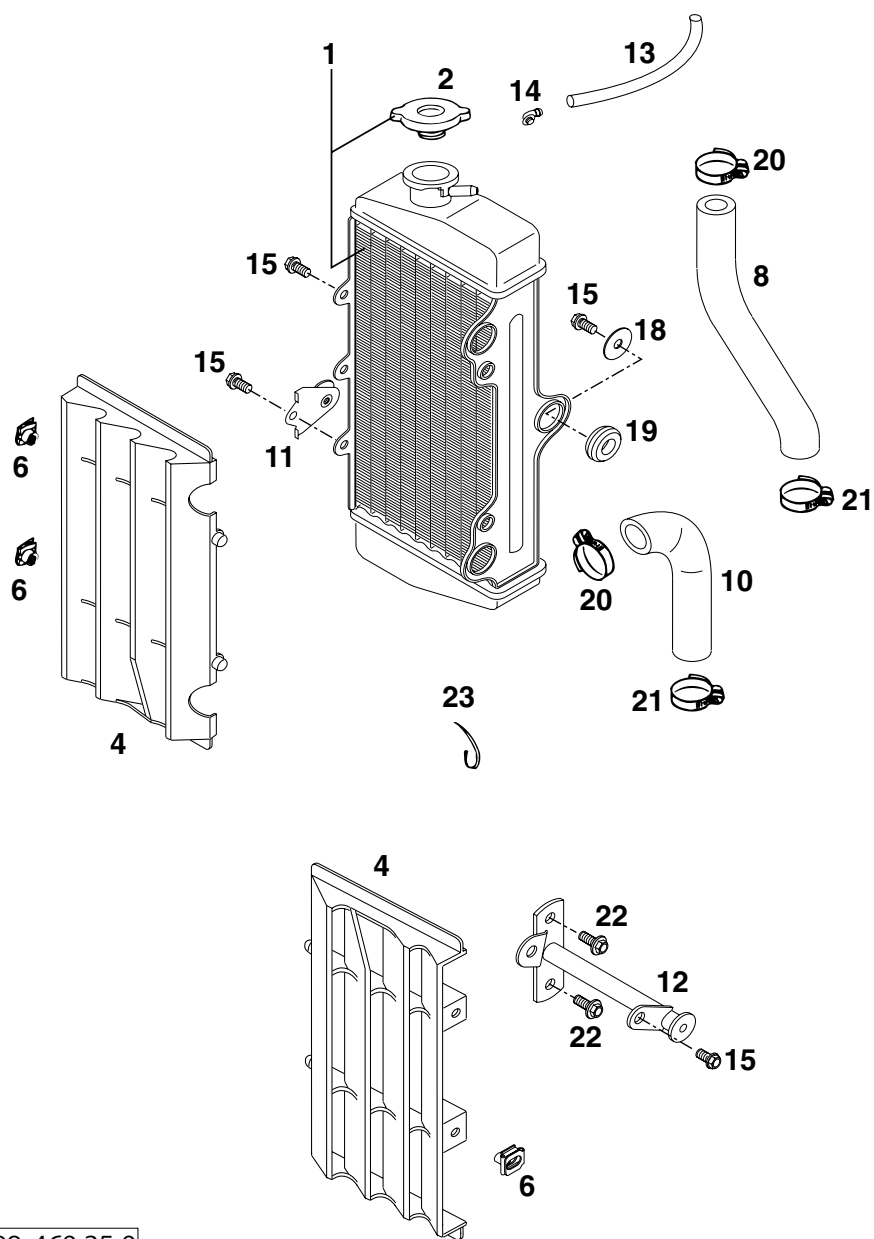


FIG	TEILNR/PARTNR	BEZEICHNUNG	DESCRIPTION	QTY
1	460.35.008.000	KÜHLER RECHTS (45301) 60/65CCM	RADIATOR R/S (45301) 60/65CCM	1
2	580.35.016.000	KÜHLERVERSCHLUSS KLEIN 1,4 BAR	RADIATOR CAP SMALL 1,4 BAR	1
4	545.35.034.000	KÜHLERSCHUTZ LI.KURZ 60165	RADIATOR PROTECTOR L/S 60165	2
6	502.35.033.300	KLIPS-MUTTERNHALTER M6 KP142	SNAP-NUT HOLDER M6 KP142	3
8	460.35.025.000	FORMSCHLAUCH 18X25 LANG	PREFORMED HOSE 18X25 LONG	1
10	460.35.026.000	FORMSCHLAUCH 18X25 KURZ	PREFORMED HOSE 18X25 SHORT	1
11	460.08.153.000	HALTER FÜR SPOILER RECHTS	BRACKET FOR SPOILER R/S	1
12	460.08.053.000	HALTER FÜR SPOILER LINKS	BRACKET FOR SPOILER L/S	1
13	550.07.016.001	SCHLAUCH 7X10 PER METER	PVC-HOSE 7X10 PER METER	0,13
14	503.03.089.000	WINKELSTÜCK '97	ANGEL PIECE '97	1
15	0015 060123	SK.BUNDSCHRAUBE M 6X12 SW=8	HH COLLAR SCREW M 6X12 WS=8	6
18	0021 060003	SCHEIBE DIN9021-A 6,4	WASHER DIN9021-A 6,4	3
19	410.01.052.000	KABELTÜLLE D=12MM	RUBBER SLEEVE D=12MM	3
20	100.01.020.000	SCHLAUCHKLEMME GEMI 16/27	HOSE CLAMP GEMI 16/27	2
21	100.01.020.100	SCHLAUCHKLEMME GEMI 12/22	HOSE CLAMP GEMI 12/22	2
22	0014 060153	SK.BUNDSCHRAUBE M 6X15 SW=8	HH COLLAR SCREW M 6X15 WS=8	2
23	440.11.076.200	KABELBAND 200MM	CABLE TIE 200MM	X
—	440.11.076.305	KABELBAND 290MM	CABLE TIE 290MM	X



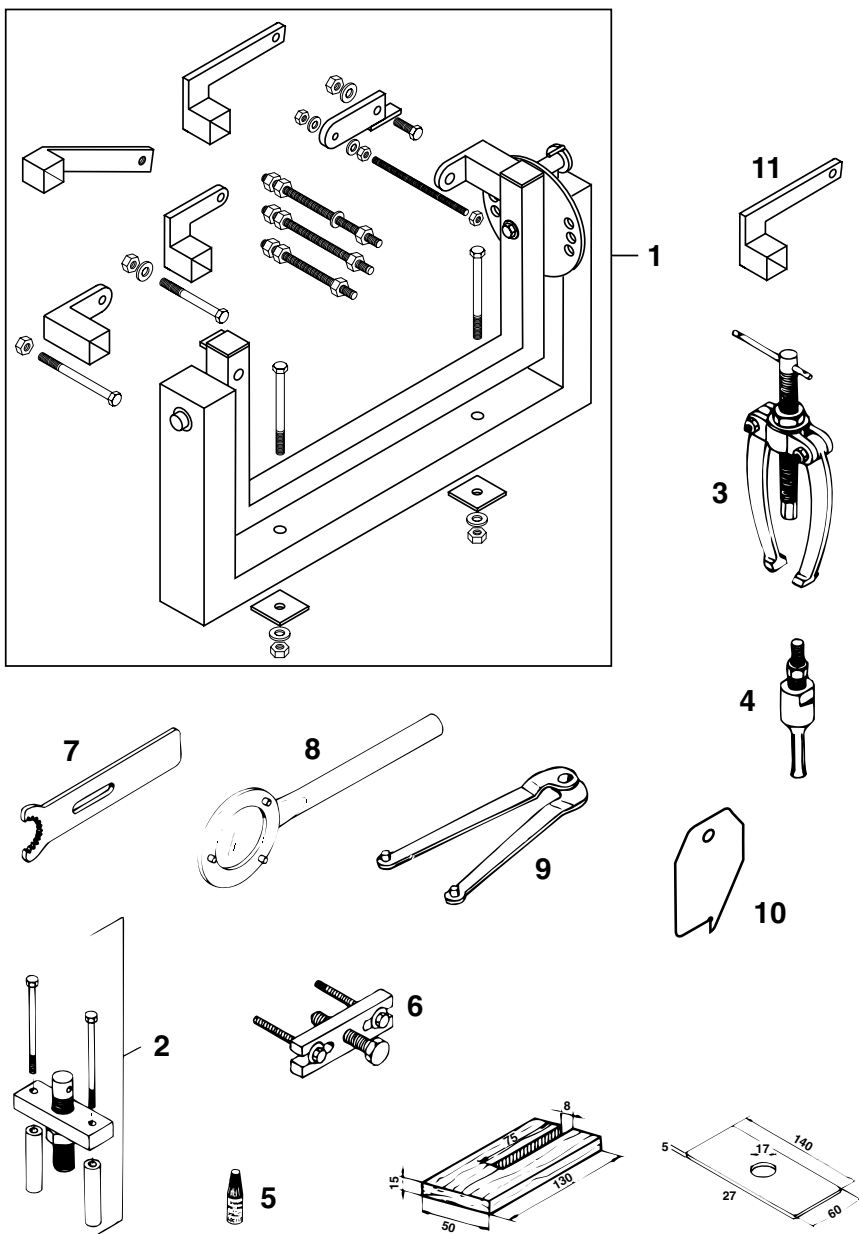


FIG	TEILNR/PARTNR	BEZEICHNUNG	DESCRIPTION	QTY
1	560.12.001.000	UNIVERSALMONTAGEBOCK '96	UNIVERSAL MOUNTING RACK '96	1
2	491.12.008.000	AUSRÜCK-EINZIEHVORRICHTUNG	MOUNTING TOOL	1
3	151.12.017.000	LAGERAUSZIEHER	BEARING EXTRACTOR	1
4	151.12.018.000	EINSATZ 12-16 MM	INTERN.BEAR.PULLER 12-16 MM	1
5	6 899 785	LOCTITE 242 BLAU 6CCM	LOCTITE 242 BLUE 6CCM	1
6	160.12.005.000	ABZIEHER	EXTRACTOR	1
7	490.12.004.000	HALTER FÜR PRIMÄRRAD	HOLDER FOR PRIMARY WHEEL	1
8	490.12.003.000	KUPPLUNGSHALTER	CLUTCH HOLDER	1
9	151.12.021.000	HALTESCHLÜSSEL FÜR SCHWUNGRAD	HOLDING WRENCH FOR ROTOR	1
10	460.29.022.000	EINSTELLBLECH FÜR ZÜNDUNG	SHEET METAL CONTROL F.IGNITION	1
11	460.29.002.000	MOTORHALTER FÜR 60/65 CCM	ENGINE BRACKET FOR 60/65 CCM	1

## TECHNISCHE DATEN – MOTOR 60/65 SX 2000

Motor	CR-60	CR-63
Bauart	1-Zylinder 2-Takt Otto-Motor, wassergekühlt, mit Membraneinlaß	
Hubraum	59,41 cm <sup>3</sup>	63,58 cm <sup>3</sup>
Bohrung/Hub	43,5 / 40 mm	45 / 40 mm
Verdichtung	9,1 : 1	
Kraftstoff	bleifreier Superkraftstoff mit ROZ 95 mit Zweitaktöl gemischt	
Mischungsverhältnis	1 : 40 bei Verwendung von hochwertigem Zweitaktölen, Im Zweifelsfall setzen Sie sich bitte mit Ihrem Importeur in Verbindung oder mischen Sie vorsichtshalber 1 : 33	
Schmierung	Gemischschmierung	
Kurbelwellenlagerung	2 Rillenkugellager	
Pleuellager	Nadelkranz	
Kolbenbolzenlager	Nadelkranz	
Kolbenringe	1 Kompressionsring	
Primärtrieb	gerade verzahnte Stirnräder, 23:75 Z	
Getriebe	6-Gang, Klauengeschaltet	
Getriebeübersetzung	1. Gang 13 : 37 2. Gang 16 : 34 3. Gang 18 : 31 4. Gang 21 : 30 5. Gang 23 : 28 6. Gang 24 : 26	
Getriebeöl	0,30 Liter Motoröl 20W/30 (z.B. Shell Advance VSX 4)	
Zündanlage	kontaktilos gesteuerte Innenläufer-Zündanlage (Selettra NW21)	
Zündkerze	Champion C 55	
Elektrodenabstand	0,60 mm	
Vergaser	Mikuni VM 24	
Kühlmittel	0,55 Liter, Mischungsverhältnis Frostschutz : Wasser = 2 : 1	
Luftfilter	Schaumstoff-Naßluftfilter	

<b>TOLERANZEN, EINBAUSPIELE</b>		
Kurbelwelle	Kurbelzapfenschlag	max. 0,050 mm
Pleuellager	Radialspiel	max. 0,030 mm
Kolben	Einbauspiel	0,03 - 0,05 mm
Kolbenring	Stoßspiel	max. 0,15 mm
Kupplungsdruckfedern	Mindestlänge	27 mm
Getriebewellen	Axialspiel	0,10 - 0,20 mm

<b>ANZUGSDREHMOMENTE - MOTOR</b>		
Sechskantmutter – Primärritzel	M 10	60 Nm
Bundmutter – Schwungrad	M 10x1,25	40 Nm
Zylinderkopfschrauben	M 7	15 Nm
Bundmuttern – Zylinderfuß	M 8	25 Nm
Sechskantschraube – Kupplungsmitnehmer	M 10	Loctite 242 + 60 Nm
Ablafschraube – Getriebeöl	M 8	12 Nm
Motorgehäuse- und Deckelschrauben	M 6	10 Nm
Restliche Schrauben – Motor	M 5 M 6	6 Nm 10 Nm

<b>VERGASERREGULIERUNG</b>	
Vergasertyp	Mikuni VM 24
Hauptdüse	200
Nadeldüse	N-8
Leerlaufdüse	30
Düsenadel	5114-3
Nadelposition von oben	III
Gasschieber	2.0
Startdüse	20

## TECHNICAL SPECIFICATIONS - ENGINE 60/65 SX 2000

Engine	CR-60	CR-63
Design	Liquid cooled single cylinder two-stroke engine with reed valve intake	
Displacement	59,41 ccm	63,58 ccm
Bore/stroke	43,5 / 40 mm(1,71/1,57 in)	45 / 40 mm (1,77/1,57 in)
Compression ratio	9,1 : 1	
Fuel	SUPER fuel, research octane no 95, mixed with high grade two stroke oil	
Oil/gasoline ratio	1 : 40 when using high grade two stroke oil (i.ex. Shell Advance Racing X), when in doubt, please contact your importer	
Lubrication	mixture Lubrication	
Crankshaft bearing	2 deep-groove ball bearing	
Connecting rod bearing	needle bearing	
Piston pin bearing	needle bearing	
Piston rings	1 compression ring	
Primary drive	straight cut spur gears, 23:75 t	
Transmission	6 speed, claw actuated	
Gear ratio	1 <sup>st</sup> gear 13 : 37 2 <sup>nd</sup> gear 16 : 34 3 <sup>rd</sup> gear 18 : 31 4 <sup>th</sup> gear 21 : 30 5 <sup>th</sup> gear 23 : 28 6 <sup>th</sup> gear 24 : 26	
Transmission oil	0,30 liter (0,0792 USgal) engine oil 20W/30 (z.B. Shell Advance VSX 4)	
Ignition system	contactless controlled ignition (Selettra NW21)	
Spark plug	Champion C 55	
Electrode gap	0,60 mm (0,0236 in)	
Carburetor	Mikuni VM 24	
Coolant	0,55 liter (0,145 USgal), mixture coolant : water = 2 : 1, at least -25° C (-13° F)	
Air filter	wet foam type air filter insert	

<b>TOLERANCES AND FITTING CLEARANCES</b>		
Crankshaft	run out of crank stud	max. 0,050 mm 0,00196 in
Conrod bearing	radial play	max. 0,030 mm 0,00118 in
Piston	fitting clearance	0,03 - 0,05 mm 0,00118 – 0,00196 in
Piston ring	end gap	max. 0,15 mm 0,00590 in
Clutch springs	length min.	27 mm 1,06 in
Transmission shafts	end float	0,10 - 0,20 mm 0,00394 – 0,00787 in

<b>TIGHTENING TORQUES - ENGINE</b>		
Hexagon nut – primary gear	M 10	60 Nm (44 ft. lb)
Collar nut – flywheel	M 10x1,25	40 Nm (30 ft. lb)
AH screw – cylinder head	M 7	15 Nm (11 ft. lb)
Collar nut – cylinder base	M 8	25 Nm (18 ft. lb)
Hexagon screw – inner clutch hub	M 10	Loctite 242 + 60 Nm (44 ft. lb)
Oil drain screw	M 8	12 Nm (9 ft. lb)
Crankcase and cover bolts	M 6	10 Nm (7 ft. lb)
Other screws – engine	M 5 M 6	6 Nm (5 ft. lb) 10 Nm (7 ft. lb)

<b>BASIC CARBURETOR SETTING</b>	
Carburetor	Mikuni VM 24
Main jet	200
Needle jet	N-8
Idling jet	30
Jet needle	5114-3
Needle position from top	III
Throttle valve	2.0
Starting jet	20

# SCHMIER- UND WARTUNGSTABELLE 60 / 65 SX

09.99



Getriebeölstand prüfen	•		•	
Getriebeöl wechseln				•
Zündkerze prüfen, wenn nötig erneuern, Elektrodenabstand einstellen			•	
Vergaser auf festen Sitz am Ansaugflansch prüfen		•	•	
Ansaugflansch auf Risse prüfen	•			
Schwimmerkammer des Vergasers entleeren – reinigen		•		•
LeerlaufEinstellung bei warmem Motor prüfen			•	
Luftfilter, Filterkasten und Vergasermanschette reinigen		•	•	•
Kettenräder, Kettenführungen und Kette prüfen		•	•	
Kette reinigen und ölen			•	
Kettenspannung prüfen	•		•	
Kühlflüssigkeitsstand prüfen	•		•	•
Frostschutz prüfen				•
Kühlsystem auf Dichtheit prüfen – Sichtprüfung	•		•	•
Auspuffanlage auf Dichtheit prüfen			•	
Auspuffaufhängungen prüfen		•	•	
Bremssflüssigkeitsstand in den Vorratsbehältern prüfen	•		•	•
Bremssflüssigkeit wechseln				•
Belagstärke der Bremsklötze prüfen	•		•	•
Bremsscheiben auf Verschleiß und Seitenschlag prüfen			•	
Leerweg und Leichtgängigkeit von Handbremshebel und Fußbremshebel prüfen	•		•	
Zustand und Verlegung der Bremsschläuche prüfen	•		•	•
Telegabel auf Funktion und Dichtheit prüfen		•	•	
Telegabel vollständig warten				•
Steuerkopfagerung auf Spiel prüfen		•	•	
Steuerkopfager reinigen und fetten				•
Einstellung und Dämpfung des Federbeins prüfen	•		•	
Schwingarmlagerung auf Spiel prüfen			•	
Schwingarmlagerung reinigen und fetten				•
Speichenspannung und Felgenschlag prüfen	•		•	
Radlager auf Spiel prüfen		•	•	
Reifenzustand und Reifenluftdruck prüfen	•		•	
Seilzüge auf Beschädigungen, richtige Verlegung und Leichtgängigkeit prüfen	•		•	
Seilzüge einstellen und ölen		•	•	
Alle Schrauben, Muttern und Schlauchklemmen auf festen Sitz prüfen	•		•	
Alle Gleit- und Lagerstellen ölen bzw. fetten		•	•	

# PERIODIC MAINTENANCE SCHEDULE 60 / 65 SX



09.99

	KTM rider	KTM dealer	
Check transmission oil level	• before each start	• Service after 20 hours	• once a year
Change transmission oil		•	•
Check spark plug and electrode gap		•	
Check carburetor for tight fit on the intake flange	•	•	
Check intake manifold for leaks and cracks		•	
Drain and clean carburetor float chamber	•		•
Check idle setting when engine is warm		•	
Check air filter, filter box and filter boot	•		•
Check sprockets, chain guides and chain for wear	•	•	•
Clean and lube chain	•	•	
Check chain tension	•	•	
Check coolant level	•	•	•
Check quality of antifreeze			•
Check cooling system for leaks - visual inspection	•	•	•
Check exhaust system for leaks		•	
Check exhaust brackets		•	
Check brake fluid level	•	•	•
Change brake fluid			•
Check thickness of disc brake pads	•	•	•
Check brake discs for wear and wobbling		•	•
Check brake play and operation of hand brake lever and foot brake lever	•	•	
Inspect condition and installation of brake hose	•	•	•
Check fork for function and tightness		•	
Service front fork completely			•
Check steering head bearing clearance / adjust		•	
Clean and grease steering head bearings			•
Check shock absorber for function and tightness	•	•	
Check bearings of swingarm for play		•	
Clean and grease bearings of swingarm			•
Check tightness of spokes and rim join	•	•	
Check wheel bearings for clearance		•	
Check tire condition and air pressure	•	•	
Check cables for damage, correct instalment and easy working	•	•	
Lube and adjust cables		•	
Check all screws, nuts and hose clamps for proper tightness	•	•	
Grease or lube all pivot points and sliding components		•	



KTM SPORTMOTORCYCLE AG  
5230 Mattighofen  
Austria  
[www.ktm.at](http://www.ktm.at)

