



# ERGÄNZUNG ZU DEN ERSATZTEILKATALOGEN

125/200 SX, MXC, EXC FAHRGESTELL ART. NR. 3.208.14

125/200 SX, MXC, EXC MOTOR ART. NR. 3.208.13

# SUPPLEMENT TO SPARE PARTS MANUALS

125/200 SX, MXC, EXC CHASSIS ART. NO. 3.208.14

125/200 SX, MXC, EXC ENGINE ART. NO. 3.208.13

# 2001



Ergänzung zu  
Supplement to

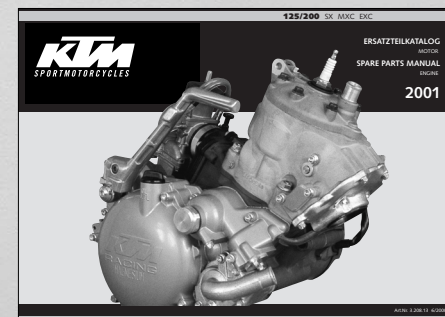
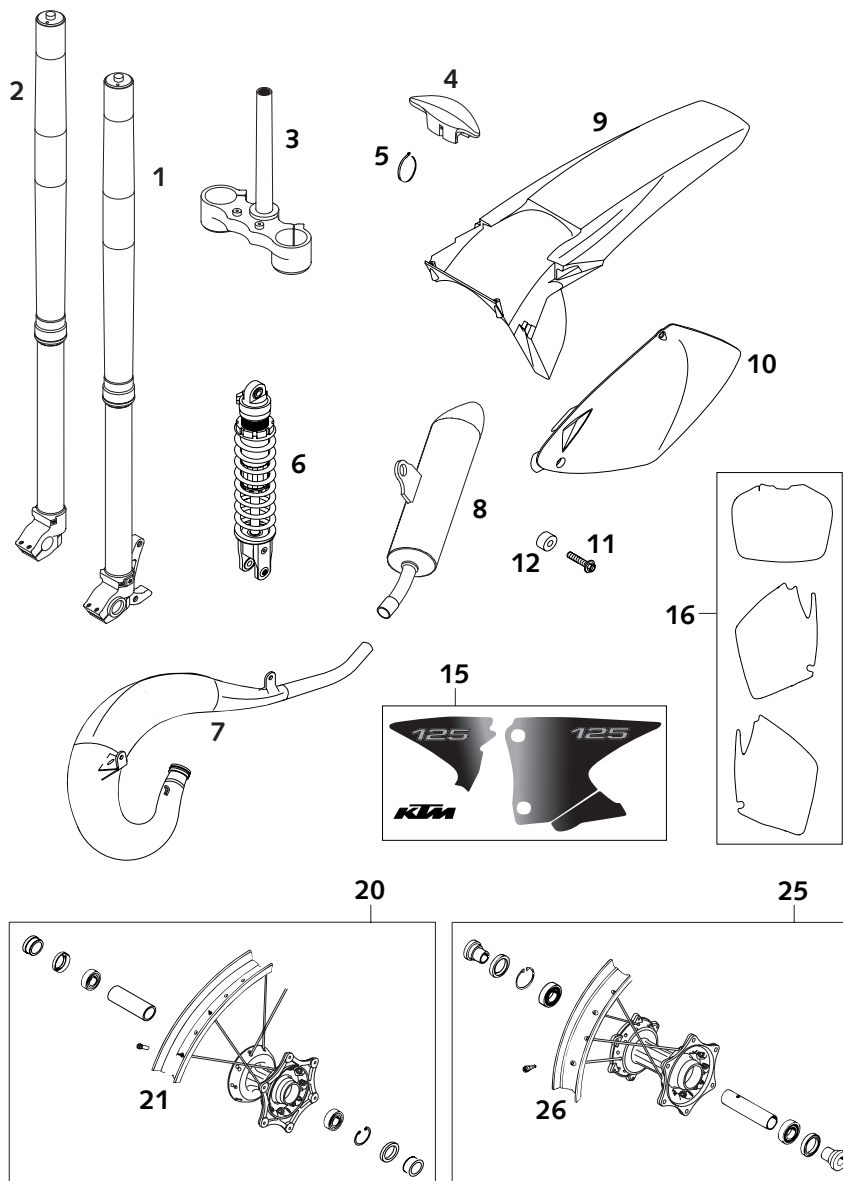


FIG	TEILNR/PARTNR	BEZEICHNUNG	DESCRIPTION	QTY
1*	1418.V714LS	GABELBEIN LI.WP 125 SXS 2001	FORK LEG L/S WP 125 SXS 2001	1
2*	1418.V714RS	GABELBEIN RS WP 125 SXS 2001	FORK LEG R/S WP 125 SXS 2001	1
3*	590.01.032.120	GABELBRÜCKE U.KPL.D=60MM 2001	BOT.TRIPLE CLAMP CPL.D=60MM	1
4*	590.02.002.000	LENKERPOLSTER	HANDLEBAR PROTECTION	1
5*	440.11.176.290	KABELBAND 290 X 3,8 MM	CABLE TIE 290 X 3,8 MM	1
6*	1218.V742	MONOSHOCK PDS 125 SXS 2001	SHOCK ABSORBER PDS 125 SXS 01	1
7*	SXS.00.125.501	AUSPUFF 125 SXS 2001	EXHAUST PIPE 125 SXS 2001	1
8*	SXS.00.125.551	ENDDÄMPFER 125 SXS 2001	SILENCER 125 SXS 2001	1
9*	503.08.013.000/30	KOTFLÜGEL HINTEN SX SCHWARZ 02	FRONTFEND. REAR PART BLACK	1
10*	503.08.041.000/30	SEITENVERKL. LINKS SCHWARZ '99	SIDE COVER L/S BLACK '99	1
—*	503.08.042.000/30	SEITENVERKL. RECHTS SCHWARZ'99	SIDE COVER R/S BLACK '99	1
11*	0017 060303	SONDERSCHRAUBE T60 6X30	SPECIAL SCREW T60 6X30	2
12*	503.07.113.150	BÜCHSE ALU 6,3X16X10 01	SPACER ALU 6,3X16X10 01	2
15*	503.08.092.100	DEKORSATZ 125 02	DECAL SET 125 02	1
16*	503.08.088.401	STARTNUM.FELDER WEISS SX 99	STARTNUMBER PLATE WHITE SX 99	1
20*	590.09.001.044	VORDERR.1,6X21"DID SX SCHWARZ	FRONT WHEEL 1,6X21"DID SX BL.	1
21*	590.09.070.000/30	FELGE VORNE U-SHAPE 1,6X21"DID	FRONT RIM U-SHAPE 1,6X21"DID	1
25*	590.10.001.144	HINTERRAD 2,15X19" DID SCHWARZ	REAR WHEEL 2,15X19" DID BLACK	1
26*	590.10.070.100/30	FELGE HIN. U-SHAPE 2,15X19"DID	RIM REAR U-SHAPE 2,15X19"DID	1



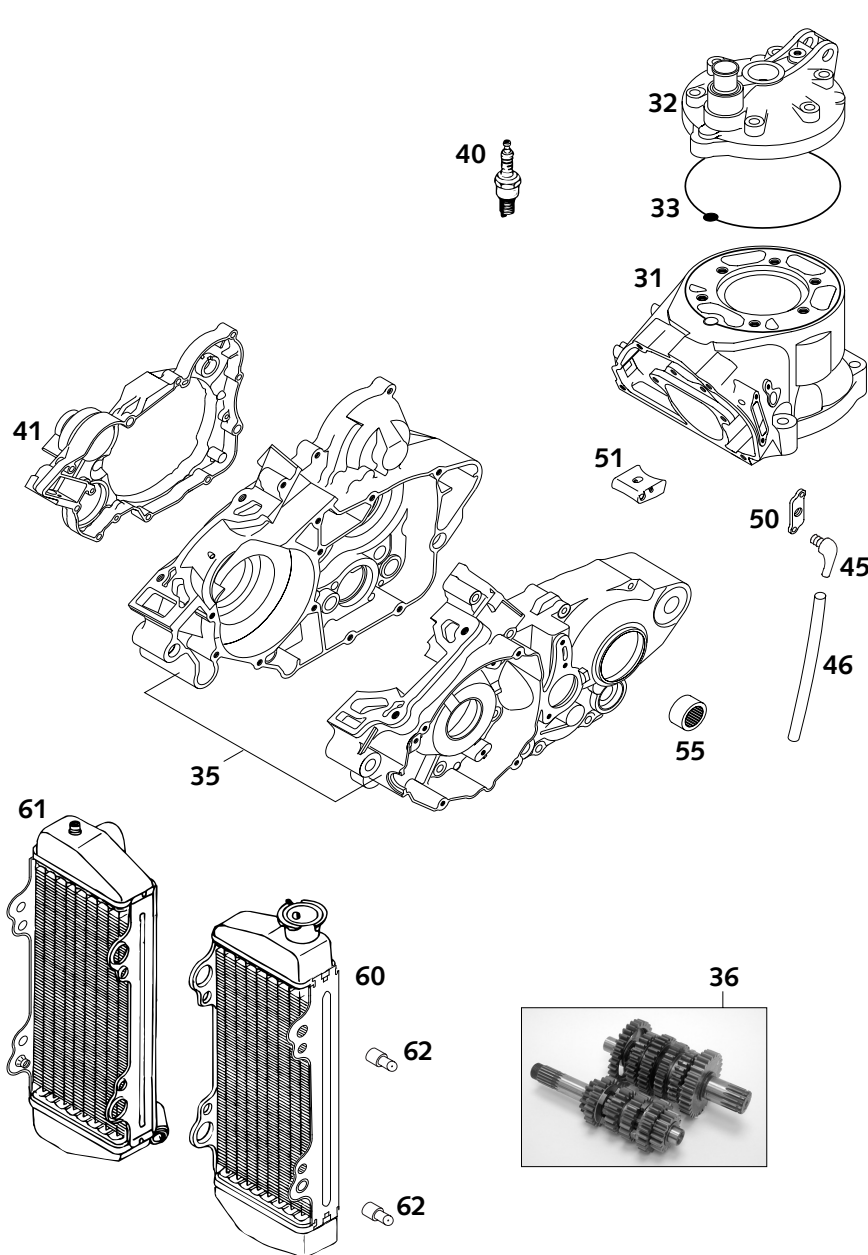


FIG	TEILNR/PARTNR	BEZEICHNUNG	DESCRIPTION	QTY
31*	SXS.00.125.002	ZYLINDER 125 SXS 2001	CYLINDER 125 SXS 2001	1
32*	503.30.006.400	ZYLINDERKOPF 125 SX/EXC 2002	CYLINDER HEAD 125 SX/EXC 2002	1
33*	503.30.137.000	ZYL.KOPFDICHRING 125 2002	CYL.HEAD SEAL RING 125 2002	1
35*	SXS.00.125.020	MOTORGEHÄUSE KPL. OHNE LAG. 01	ENGINE CAS.CPL.WITHOUT BEAR.01	1
36*	SXS.01.125.050	GETRIEBE KPL. SXS 2001	TRANSMISSION CPL. SXS 2001	1
40*	SXS.01.125.071	ZÜNDKERZE SXS 125 2001	SPARK PLUG SXS 125 2001	1
41*	503.30.001.144/98	KUPPLUNGSDECKEL KPL.125/200 02	CLUTCH COVER CPL.125/200 02	1
45*	503.30.022.000	WINKELSTÜCK 90 GRAD M10X1 02	ANGLE PIEC 90 DEGREE M10X1 02	1
46*	310.07.107.001	PVC-SCHLAUCH 6X9 MM PER METER	PVC-HOSE 6X9 MM PER METER	0,17
50*	503.37.007.100	SEITENDECKEL LINKS M10 2002	SIDE COVER LEFT M10 2002	1
51*	503.37.020.100	STEUERKLAPPE 125 2002	CONTROL FLAP 125 2002	1
55*	546.32.095.000	NADELHÜLSE HK 1412 14,6X20X12	NEEDLE BEAR.HK 1412 14,6X20X12	2
60*	SXS.00.125.600	KÜHLER LINKS SXS 125 2001	RADIATOR L/S SXS 125 2001	1
61*	SXS.00.125.601	KÜHLER RECHTS SXS 125 2001	RADIATOR R/S SXS 125 2001	1
62*	546.35.034.050	ADAPTER FÜR KÜHLERSCHUTZ	ADAPTER FOR RADIATOR PROTECTOR	4



KTM SPORTMOTORCYCLE AG  
5230 Mattighofen  
Austria  
Internet: [www.ktm.at](http://www.ktm.at)

