

50 SX Pro Senior LC

KTM
SPORTMOTORCYCLES

ERSATZTEILKATALOG

FAHRGESTELL / MOTOR

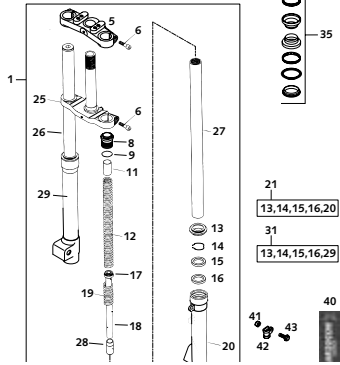
SPARE PARTS MANUAL

CHASSIS / ENGINE

2001

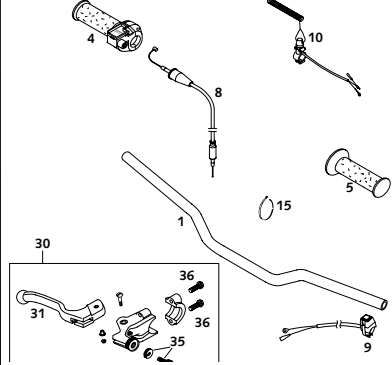


TELEGABEL MARZOCCHI
FRONT FORK MARZOCCHI



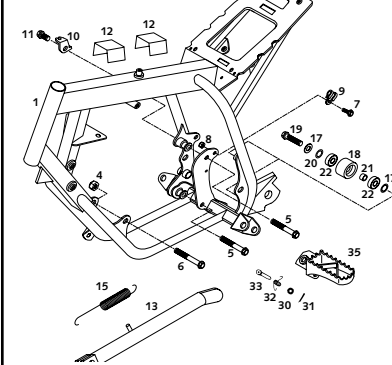
SEITE
Page
3

LENKER, ARMATUREN
HANDLEBAR, CONTROLS



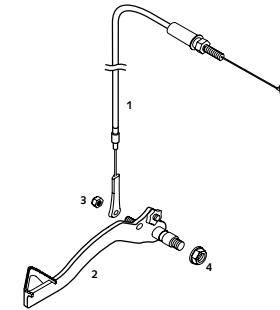
SEITE
Page
4

RAHMEN, SEITENSTÄNDER
FRAME, SIDE STAND



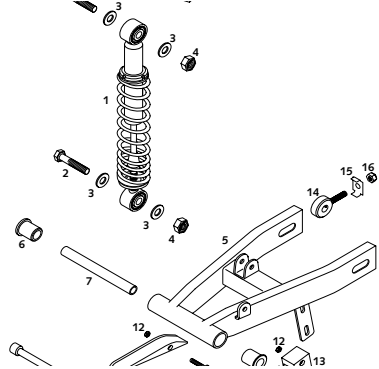
SEITE
Page
5

FUSSBREMSBETÄTIGUNG
REAR BRAKE CONTROL



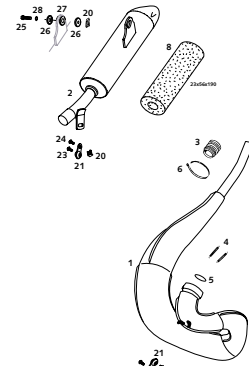
SEITE
Page
6

SCHWINGARM, FEDERBEIN
SWINGARM, SHOCK ABSORBER



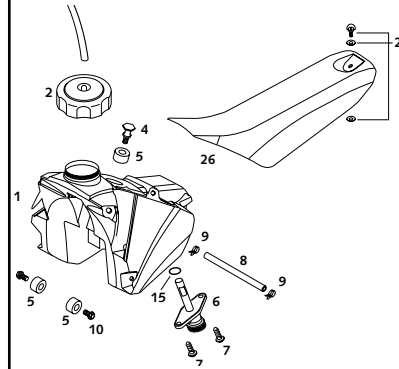
SEITE
Page
7

AUSPUFFANLAGE
EXHAUST SYSTEM



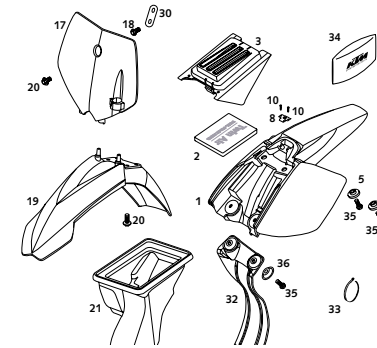
SEITE
Page
8

TANK, SITZBANK, VERKLEIDUNG
TANK, SEAT, COVER



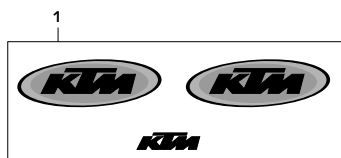
SEITE
Page
9

MASKE, KOTFLÜGEL
MASK, FENDERS



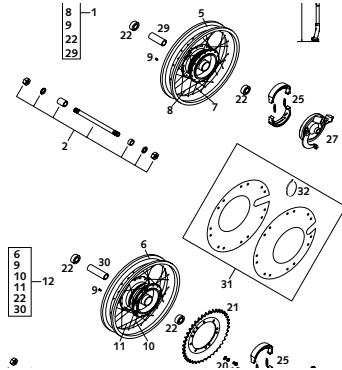
SEITE
Page
10

DEKOR
DECAL



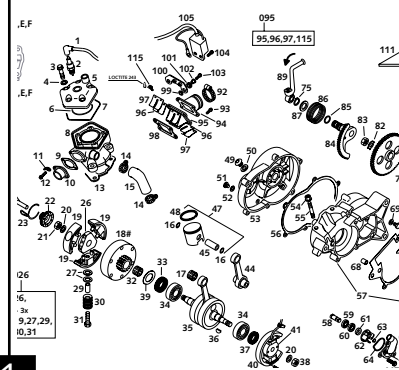
SEITE
Page
11

VORDER- UND HINTERRAD
FRONT- AND REAR WHEEL



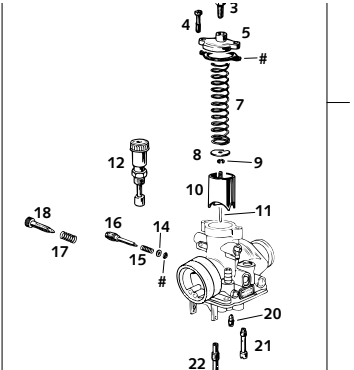
SEITE
Page
12

MOTOR BETA 50 MCH
ENGINE BETA 50 MCH



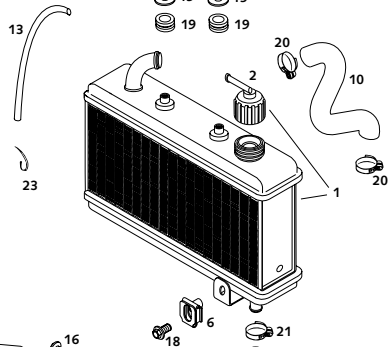
SEITE
Page
13

VERGASER DELLORTO 19
CARBURETOR DELLORTO 19



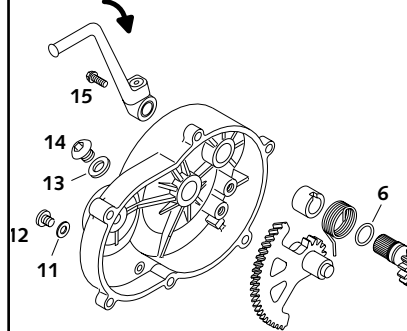
SEITE
Page
17

KÜHLSYSTEM COOLING SYSTEM



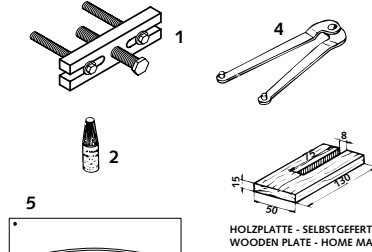
SEITE
Page
18

KICKSTARTER RÜCKWÄRTS KICK STARTER BACKWARDS



SEITE
Page
19

SPEZIALWERKZEUG SPECIAL TOOL



SEITE
Page
20

TECHNISCHE DATEN FAHRGESTELL TECHNICAL DATA CHASSIS

TECHNISCHE DATEN - FAHRGESTELL 50 SX Pro Senior „LC“ 2001

50 SX Pro Senior „LC“	
Rahmen	Zentralrohrsystem mit Doppelschellen
Radial	Tafelradl-Motorrad Ø 21 x 8 mm
Lenkung vorne/hinten	100/100 mm
Vertriebsabteilung	Zentralsteuern Paßl ACS 30 88 II - 275 mm
Reifen vorne	Reifenbreite 40 mm
Reifen hinten	Reifenbreite 50 mm
Benennung	vorne Paßl 2.50-10 ART2a hinten Paßl 2.75-10 ART20
Leichtbau	Carbonfasern 1,2 bar / 1,2 bar
Tankinhalt	14 Liter
Umschaltung Hinterrad	1:1 - 40:2
Getriebe	1/2 x 3/16" - 104 Rollen
Steuerkopfmaterial	63°
Reifenbreite	100 mm
Stirnflansch	Ø 50 oder Ø 75 mm (Standard)
Radbreite hinterrad	290 mm
Cartridge ohne Kurbelgehäuse	40 kg
Körpergröße des Fahrers	max. 180 cm
Leertgewicht des Fahrers	max. 35 kg
Reifenbreite über den Fahrer	7 - 8 Rollen
Motorgröße	Beta 50 MCH

SEITE
Page
21

STANDARD-EINSTELLUNG - GABEL	
50 SX Pro Senior „LC“	
Feder	2/3 Nuten
Vorgangsböschung - Länge	108 mm
Leichtbau	SAB 7/8

TECHNISCHE DATEN MOTOR TECHNICAL DATA ENGINE

TECHNISCHE DATEN - MOTOR Beta 50 MCH 2001

Beta MCH 50	
Motor	Beta MCH 50
Bohrmaß	52 Zylinder 2-fach Öl-Steuer, Ventiltastl. mit Membranventil
Höhenmaß	90,0 cm
Bohrung/Hub	55,5 / 40 mm
Verdichtungsring	9 - 1
Kurbelgehäuse	Aluminium-Standardmodell mit 102,50 mm Zylinderkopf gemischt
Mischungsverhältnis	1 - 40 bei Verwendung von hochwertigen Zweitaktölen (Shell Advance Racing X).
Schmieröl	Im Zweifelsfall setzen Sie sich bitte mit Ihrem Importeur in Verbindung oder richten Sie voreinstufiger 1 - 35
Kurbelwellenlagerung	2 Nockenlager
Fliehkraftlager	Nockenlager
Kurbelwellenlager	Nockenlager
Kachelage	1 Kachelage
Primärtrieb	gerade verzahnte Stirntrieb, 16 - 57 Z
Getriebe	Ø 15 Liter Motorrad V20-40
Zylinderkopf	MCH 50 104
Elektronenzündung	0,6 mm
Vergaser	Duif-Cru-FRBC 19 BS
Luftfilter	Schwammstoff-Nußluft-Filterelement
Ölwanne	Ø 8 Liter - Mischungsverhältnis Frischöl/Altöl 2 : 1

SEITE
Page
23

SCHMIER- UND WARTUNGSTABELLE PERIODIC MAINTENANCE SCHEDULE

SCHMIER- UND WARTUNGSTABELLE 2001

WARTUNGSPUNKT	50 MCH	
	alle 5 Stunden	alle 20 Stunden
Motor auf Ölstand prüfen	•	•
Ölwanne wechseln	•	•
Zylinderkopf, wenn nötig erneuern. Mindeststandort einstellen	•	•
Vergaser auf korrekten Ölstand einstellen	•	•
Reifenverstellung bei warmem Motor prüfen	•	•
Luftdruck auf Druckluft/Freiluft prüfen	•	•
Ausschulterung auf Ölstand/Ölstand prüfen	•	•
Reifenluftdruck, Ventilluftdruck und Ventileinstellung prüfen	•	•
Wasser ablassen und schäumen	•	•
Getriebe und Nocken reinigen	•	•
Bremskraft der Bremsen prüfen	•	•
Reifenverstellung prüfen	•	•
Leichtgängigkeit und Laufweg der Hand/Fußbremse prüfen/verstellen	•	•
Ölstand der Ventile prüfen	•	•
Reifenluftdruck und Ventilluftdruck prüfen	•	•
Reifenluftdruck und Ventilluftdruck prüfen	•	•
Schwingeprüfung prüfen	•	•
Schwingeprüfung durchführen	•	•
Alle Fahrwerksschrauben auf Festzieher prüfen (Gasbrücken, Achsmuttern, Schwingeprüfung, Achsbüchse)	•	•
Speichenprüfung und Füllstand prüfen	•	•
Federstand und Luftdruck kontrollieren	•	•
Ölwanne, Kurbelgehäuse, Schwinge auf Verschleiß, Festzieher und Spannung prüfen	•	•
Ölwanne wechseln	•	•
Reifenluftdruck auf Spiel prüfen	•	•

SEITE
Page
25



! Die **KTM Sportmotorcycle AG** behält sich das Recht vor, Ausrüstung, technische Angaben, Farben, Materialien, Dienstleistungsangebote, Serviceleistungen und ähnliche Dinge entsprechend den örtlichen Bedienungen ohne Ankündigung und ohne Angabe von Gründen zu ändern, bzw. ersatzlos zu streichen. Es ist zulässig die Fertigung eines bestimmten Modells ohne Ankündigung einzustellen. Im Falle solcher Änderungen erkundigen Sie sich bitte bei Ihrem örtlichen KTM Händler. Für Druckfehler übernehmen wir keine Haftung.

! **KTM Sportmotorcycle AG** reserves the right to modify any equipment, technical specifications, colors, materials, services offered and rendered, and the like so as to adapt them to local conditions without previous announcement and without giving reasons, or to cancel any of the above items without substituting them with others. It shall be acceptable to stop manufacturing a certain model without previous announcement. In the event of such modifications, please ask your local KTM dealer for information. We shall not be held liable for any printing errors.

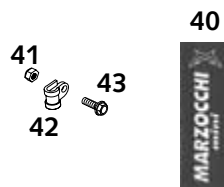
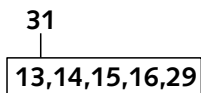
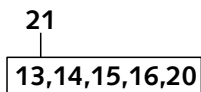
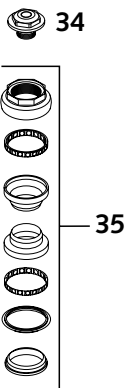
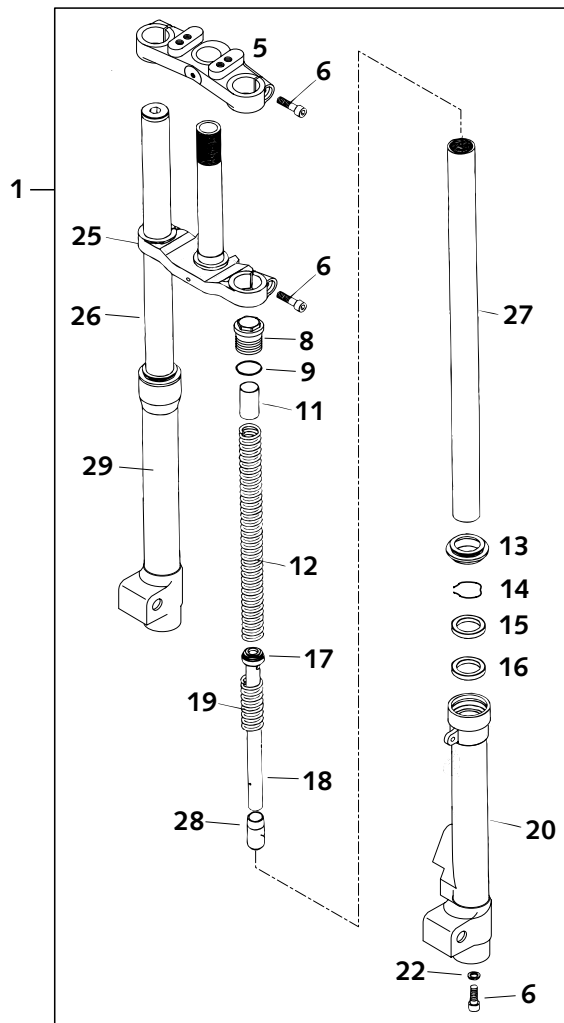
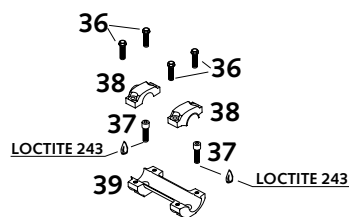
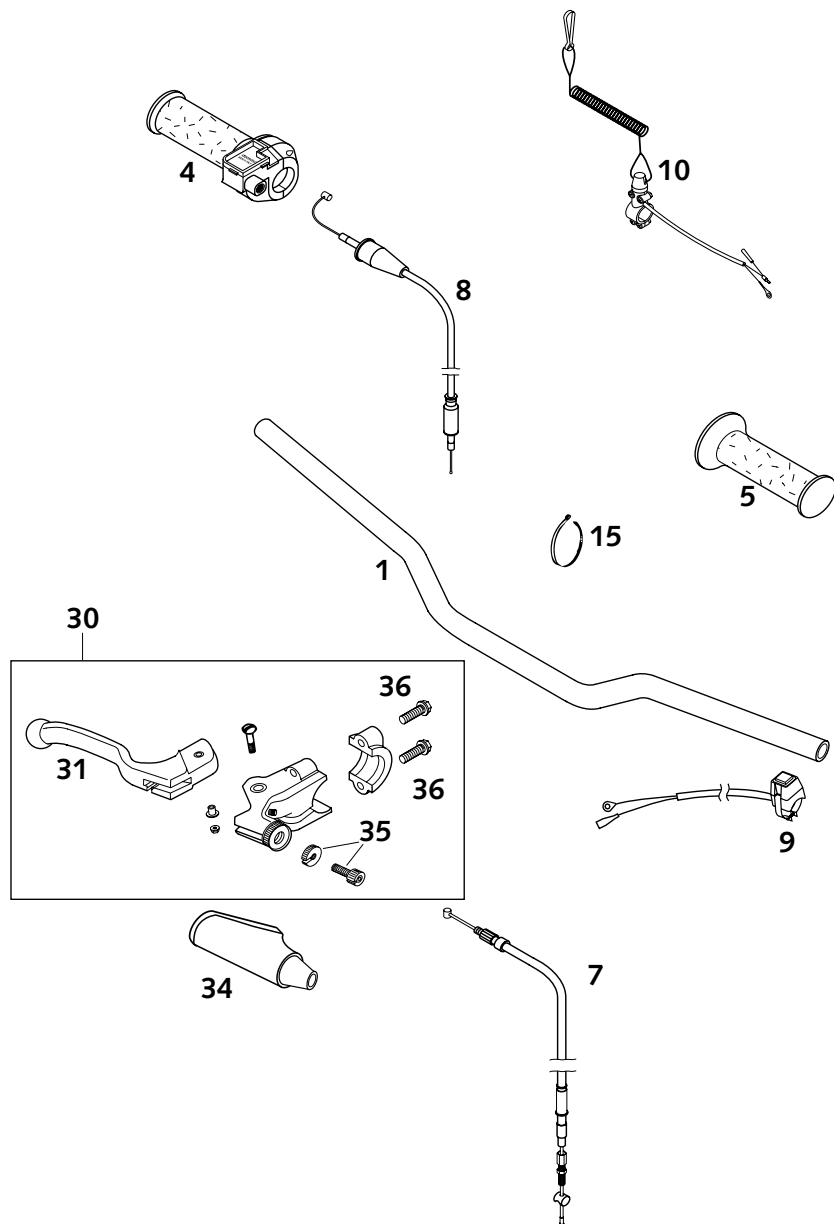


FIG	TEILNR/PARTNR	BEZEICHNUNG	DESCRIPTION	QTY
1*	451.01.000.144	GABEL KPL. PRO SEN. MARZ. 2001	FORK CPL. PRO SEN. MARZ. 2001	1
5*	7501476A	GABELBRÜCKE OBEN	TOP FORK PLATE	1
6	0912 080303	ISK.SCHRAUBE DIN0912-M 8X30	AH SCREW DIN0912-M 8X30	6
8*	7504212AC	VERSCHLUSSKAPPE	SCREW CAP	2
9*	7528010	O-RING	O-RING	2
11*	7518076	VORSPANNBÜCHSE 25X2,5X100	PRE LOAD BUSH 25X2,5X100	2
12*	75141169	DRUCKFEDER	SPRING	2
13*	7533297	STAUBMANSCHETTE	DUST SEAL	2
14*	7523264	SICHERUNGSRING	STOP RING	2
15*	7528230	SIMMERRING 32/42/6,5-9,5	OIL SEAL 32/42/6,5-9,5	2
16*	7522166AA	SCHEIBE D42X32,5X1,5	WASHER D42X32,5X1,5	2
17*	7524157	KOLBENRING D32 NUR BEI ZUGSTUFE	PISTON RING D32 ONLY FOR REBOUND DAMPING	1
18*	78031047	KOLBENSTANGE ZUGSTUFE ZUGSTUFE - LINKE SEITE	PISTON ROD REBOUND REBOUND DAMPING - LEFT SIDE	1
18*	78031045	KOLBENSTANGE DRUCKSTUFE DRUCKSTUFE - RECHTE SEITE	PISTON ROD COMPRESSION COMPRESSION DAMP.- RIGHT SIDE	1
19*	75141015	FEDER RÜCKANSCHLAG	REBOUND SPRING	2
20*	75031538A	GLEITROHR LINKS	SLIDER LEFT SIDE	1
21*	75031538A/R	GLEITROHR KPL. LINKS	SLIDER CPL. LEFT SIDE	1
22*	7522225	SCHEIBE 14X8X1,5	WASHER 14X8X1,5	2
25*	77051095	GABELBRÜCKE UNTEN KPL.	BOT. FORK PLATE CPL.	1
26*	7708237/R	GABELHOLM RECHTS 540X32	FORK TUBE RIGHT SIDE 540X32	1
27*	7708238/R	GABELHOLM LINKS 540X32	FORK TUBE LEFT SIDE 540X32	1
28*	7512068	DÄMPFUNGSROLLE	FOOT BUFFER	2
29*	75031366A/A	GLEITROHR RECHTS	SLIDER RIGHT SIDE	1
31*	75031366A/K/R	GLEITROHR KPL. RECHTS	SLIDER CPL. RIGHT SIDE	1
34*	503.01.036.000	STEUERKOPFSCHR. M20X1,5 SW=27	STEER.HEAD SCREW M20X1,5 SW=27	1
35*	451.01.081.000	STEUERSATZ KPL. 50 SXR 2001	STEER.STEM B. CPL. 50 SXR 2001	1
36*	0015 080303	SK.BUNDSCHRAUBE M 8X30 SW=10	HH COLLAR SCREW M 8X30 WS=10	4
37*	0912 100250	ISK.SCHR.DIN6912-M10X25 SICH.	AH SCREW DIN0912-M10X25 W.LOCK	2
38*	503.01.038.000	LENKERKLEMMBRÜCKE D=22MM 2001	HANDLEBAR CLAMP D=22MM 2001	2
39*	451.01.039.000	LENKERAUFNAHME D=22MM 2001	HANDLEBAR SUPPORT D=22MM 2001	1
40*	7547325	AUFKLEBER LINKS MARZOCCHI	STICKER LEFT SIDE MARZOCCHI	1
—*	7547331	AUFKLEBER RECHTS MARZOCCHI	STICKER RIGHT SIDE MARZOCCHI	1
41	0985 050003	SS.MUTTER DIN0985-M 5	SELF LOCKING NUT DIN0985-M 5	1
42	450.01.070.000	BREMSEILFÜHRUNG	BRAKE CABLE GUIDE	1
43	0015 050163	SK.BUNDSCHRAUBE M 5X16 SW=8	HH COLLAR SCREW M 5X16 WS=8	1

FIG	TEILNR/PARTNR	BEZEICHNUNG	DESCRIPTION	QTY
1	450.02.001.000	LENKER 50 SXR	HANDLEBAR 50 SXR	1
4	450.02.010.000	GASDREHGRIF KPL. 50 SXR	TWIST GRIP CPL. 50 SXR	1
5	450.02.039.000	FESTGRIF	RUBBER GRIP	1
7*	451.13.010.100	BREMSEIL VO. SENIOR 2001 L=988MM	BRAKE CABLE FR. SENIOR 2001 L=988MM	1
8*	451.02.091.000	GASSEIL SX SEN. „LC“ 2001	THROTTLE CABLE SX SEN. LC 2001	1
9*	503.11.089.000	KURZSCHLUSSCHALTER '97	SHORT CIRCUIT BUTTON '97	1
10	450.11.089.044	KURZSCHL.SCHALTER M.REISSLEINE	S.CIRCUIT BUTTON W. RIP CORD	X
15	440.11.076.200	KABELBAND 200MM	CABLE TIE 200MM	X
15	440.11.076.100	KABELBAND 100MM	CABLE TIE 100MM	X
30*	451.13.001.044	HANDBREMSHEBEL KPL. RE. 2001	HAND BRAKE LEVER CPL. R/S 2001	1
31*	451.13.042.000	HANDBREMSHEBEL LOSE 65 SX 2001	HAND BRAKE LEVER L. 65 SX 2001	1
34*	460.02.048.000	SCHUTZKAPPE FÜR KUPPLUNGSHABEL	PLASTIC CAP FOR CLUTCH LEVER	1
35*	460.02.043.100	STELLSCHRAUBE KUPPLUNGSH. 2000	ADJUST SCREW CLUTCH LEVER 2000	1
36	0015 060203	SK.BUNDSCHRAUBE M 6X20 SW=8	HH COLLAR SCREW M 6X20 WS=8	2



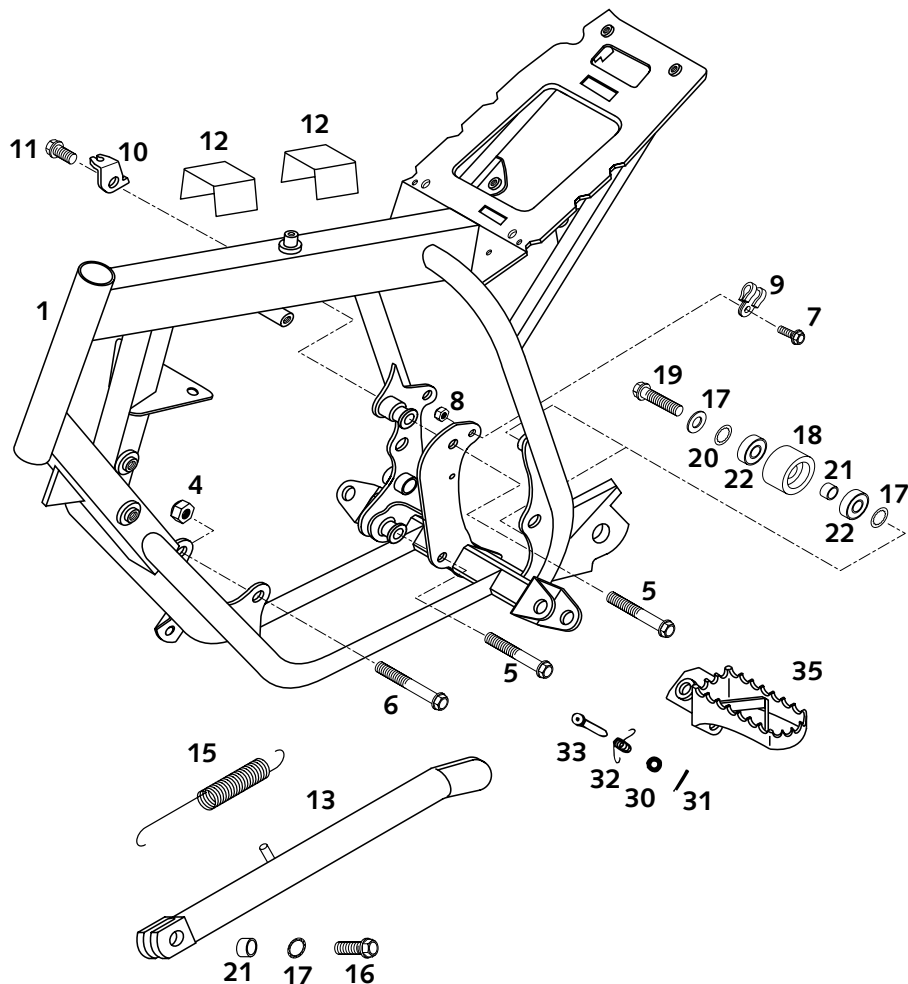
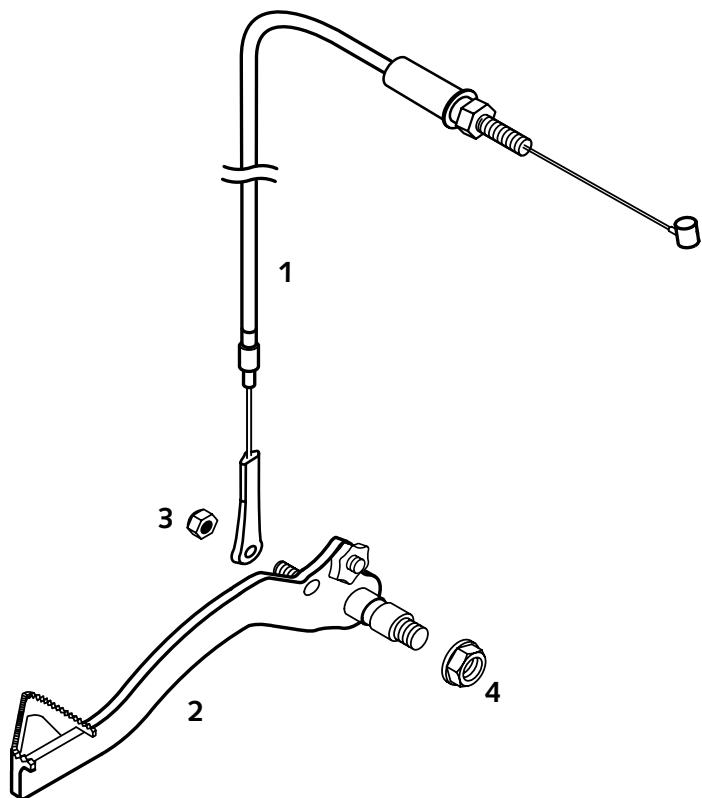


FIG	TEILNR/PARTNR	BEZEICHNUNG	DESCRIPTION	QTY
1*	451.03.001.100	RAHMEN PRO SEN."LC" (MC1R) 01	FRAME PRO SEN."LC" (MC1R) 2001	1
4*	543.10.086.200	STOVER-FLANSCHMUTTER M8 10.9	SELF LOCKING NUT M8 10.9	1
5	0015 080553	SK.BUNDSCHRAUBE M 8X55 SW=10	HH COLLAR SCREW M 8X55 WS=10	2
6*	0015 080603	SK.BUNDSCHRAUBE M 8X60 SW=10	HH COLLAR SCREW M 8X60 WS=10	1
7*	0015 050163	SK.BUNDSCHRAUBE M 5X16 SW=8	HH COLLAR SCREW M 5X16 WS=8	1
8*	0985 050003	SS.MUTTER DIN0985-M 5	SELF LOCKING NUT DIN0985-M 5	1
9*	450.01.070.000	BREMSEILFÜHRUNG	BRAKE CABLE GUIDE	1
10*	451.13.052.000	BREMSWIDERLAGER MINI 2001	BRAKE THRUST BEARING MINI 2001	1
11	0015 080163	SK.BUNDSCHRAUBE M 8X16 SW=10	HH COLLAR SCREW M 8X16 WS=10	1
12*	587.11.054.050	METAMOLL F. BATTERIEHALTEBÜGEL	METAMOLL FOR BATTERY BRACKET	2
13*	451.03.023.000/90	SEITENSTÄND.L=319MM SILBER 01	SIDE STAND L=319MM SILVER 2001	1
15	510.03.021.000	STÄNDERFEDER LANG	SIDESTAND SPRING LONG	1
16	0933 080203	SK.SCHRAUBE DIN0933-M 8X20	HH SCREW DIN0933-M 8X20	1
17	360.03.014.000	SCHNORR-SICHERUNGSSCHEIBE 8MM	LOCK WASHER 8MM	5
18	502.03.053.000	KETTENROLLE D=30MM	CHAIN ROLL D=30MM	2
19	0015 080353	SK.BUNDSCHRAUBE M 8X35 SW=10	HH COLLAR SCREW M 8X35 WS=10	2
20	0125 080003	UNTERLEGSCHIEBE DIN0125-A 8,4	WASHER DIN0125-A 8,4	2
21	740.03.021.000	BÜCHSE 8 X 12 X 6,5	BUSHING 8 X 12 X 6,5	3
22	0625 006087	RILLENKUGELLAGER 608 2RS C3	GROOVED BALL BEAR. 608 2RS C3	4
30	0125 080003	UNTERLEGSCHIEBE DIN0125-A 8,4	WASHER DIN0125-A 8,4	2
31	0094 032253	SPLINT DIN0094-3,2X25 STAHL	PIN DIN0094-3,2X25 STEEL	2
32	546.03.041.000	FUSSRASTENFEDER LINKS & RECHTS	FOOTREST SPRING L/S & R/S	2
33	546.03.044.000	BOLZEN FÜR FUSSRASTER 9,8 X 50	BOLT FOR FOOTREST 9,8 X 50	2
35	546.03.040.000/90	FUSSRASTE LINKS SILBER	FOOT REST L/S SILVER	1
—	546.03.140.000/90	FUSSRASTE RECHTS SILBER '98	FOOT REST R/S SILVER '98	1

FIG	TEILNR/PARTNR	BEZEICHNUNG	DESCRIPTION	QTY
1*	451.13.070.200	FUSSBREMSSEIL HI. SX J/S 2001	FOOT BRAKE CABLE RE. J/S 2001	1
2*	451.13.050.044	FUSSBREMSHEBEL KPL. 2001	FOOT BRAKE LEVER CPL. 2001	1
3*	0985 050003	SS.MUTTER DIN0985-M 5	SELF LOCKING NUT DIN0985-M 5	1
4*	543.10.086.200	STOVER-FLANSCHMUTTER M8 10.9	SELF LOCKING NUT M8 10.9	1



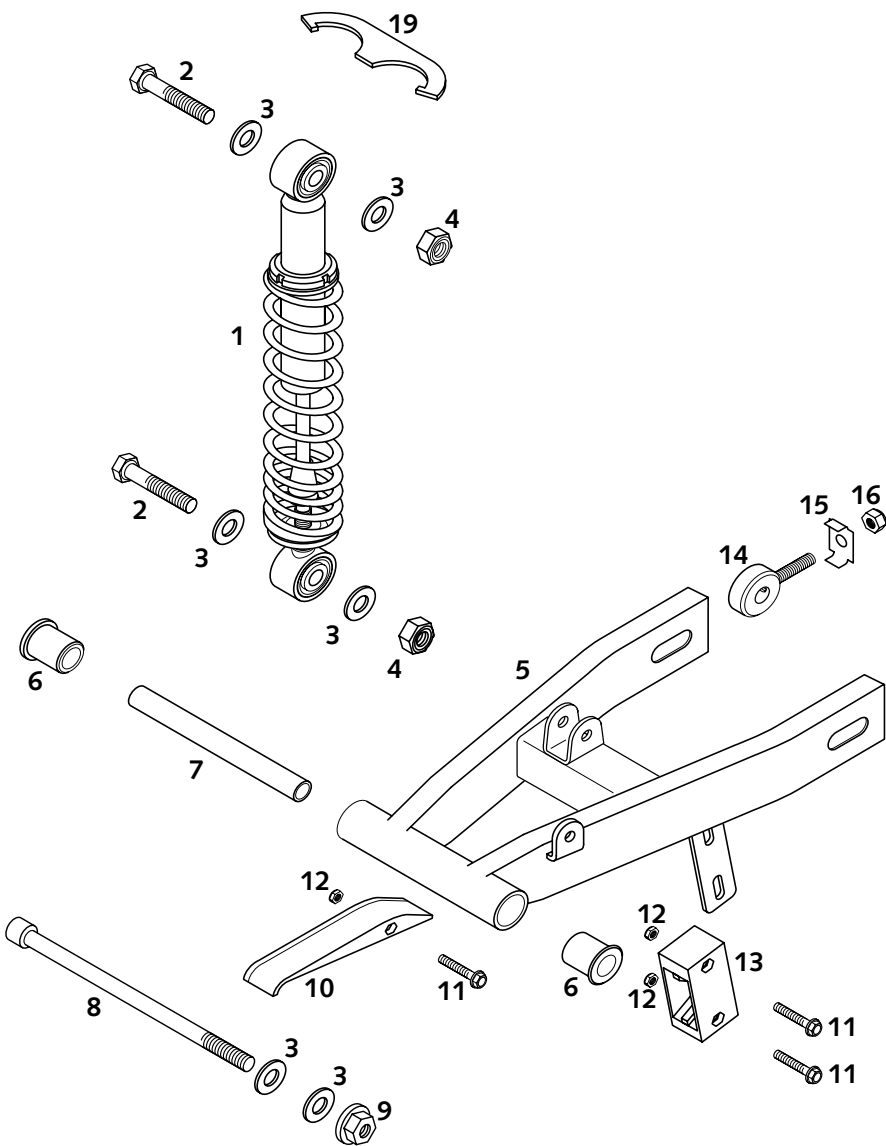


FIG	TEILNR/PARTNR	BEZEICHNUNG	DESCRIPTION	QTY
1*	451.04.010.100	FEDERBEIN SX SENIOR 275MM 2001	SHOCK ABSORB.SX SEN.275MM 2001	1
2	0931 100453	SK.SCHRAUBE DIN0931-M10X45	HH SCREW DIN0931-M10X45	2
3	0125 100003	UNTERLEGSCHIEBE DIN0125-A10,5	WASHER DIN0125-A10,5	6
4	0985 100003	SS.MUTTER DIN0985-M10	SELF LOCKING NUT DIN0985-M10	2
5	450.04.030.300	SCHWINGARM 50SXR SEN.(MB8S)'98	SWINGARM 50SXR PRO SENIOR '98	1
6	450.04.031.000	LAGERBÜCHSE L=30 MM	BEARING BUSH L=30 MM	2
7	450.04.039.000	DISTANZROHR 10X13X140 MM	SPACING TUBE 10X13X140 MM	1
8	0912 101603	ISK.SCHRAUBE DIN0912-M10X160	AH SCREW DIN0912-M10X160	1
9	546.30.044.000	BUNDMUTTER M10 SW=13	COLLAR NUT M10 WS=13	1
10	450.04.066.000	KETTENGLEITSCHUTZ VORNE	CHAIN GUIDE FRONT	1
11	0015 050303	SK.BUNDSCHRAUBE M 5X30 SW=8	HH COLLAR SCREW M 5X30 WS=8	3
12	0985 050003	SS.MUTTER DIN0985-M 5	SELF LOCKING NUT DIN0985-M 5	3
13	450.04.070.000	KETTENFÜHRUNG HINTEN	CHAIN GUIDE REAR	1
14	450.10.083.000	KETTENSANNER	CHAIN ADJUSTER	2
15	450.10.083.060	KETTENSANNERSTÜTZBLECH	SUPPORTING BRACKET	2
16	0985 080003	SS.MUTTER DIN0985-M 8	SELF LOCKING NUT DIN0985-M 8	2
19	450.04.010.090	HAKENSCHLÜSSEL 50 SXR	HOOK WRENCH 50 SXR	1

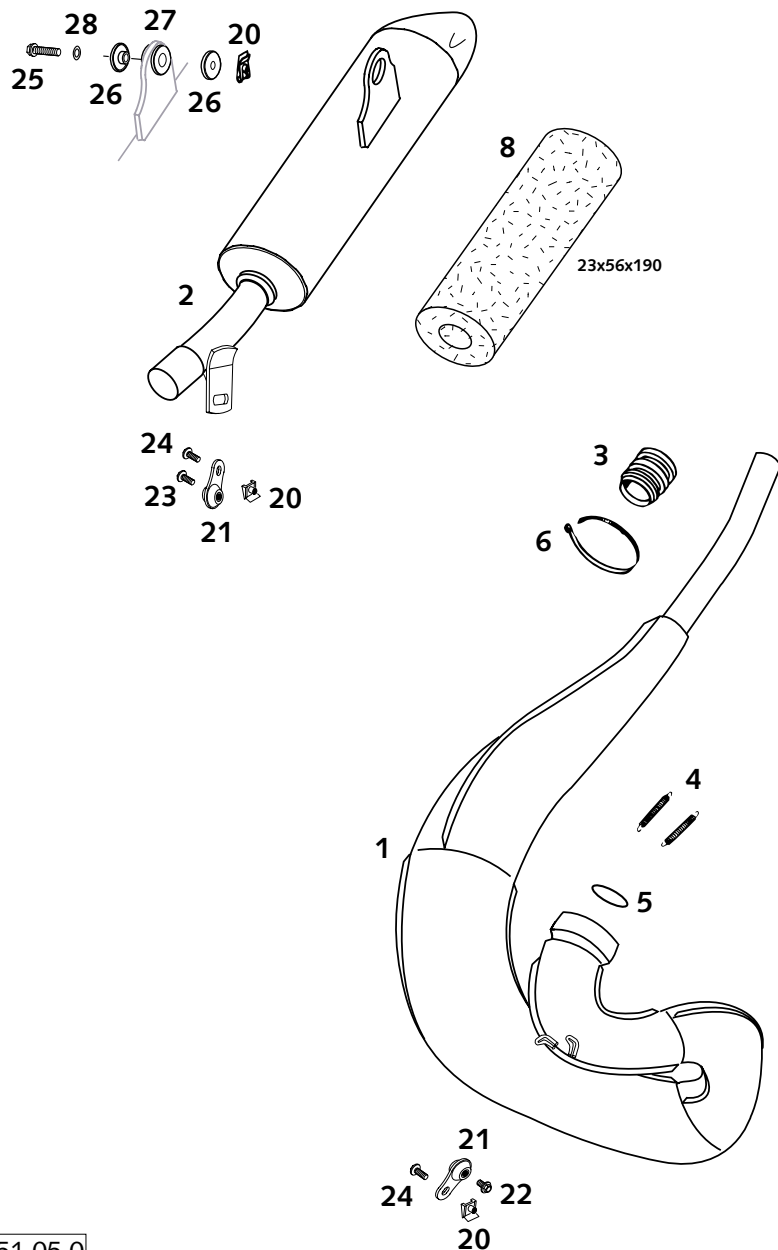


FIG	TEILNR/PARTNR	BEZEICHNUNG	DESCRIPTION	QTY
1*	451.05.007.000	AUSPUFF SX JUN/SEN 2001	EXHAUST PIPE SX JUN/SEN 2001	1
2*	451.05.079.000	ENDDÄMPFER SX SENIOR 2001	SILENCER SX JUN/SEN 2001	1
3*	546.05.057.000	GUMMIMUFFE D=21/23MM '93	RUBBER SLEEVE D=21MM/23MM '93	1
4*	503.05.016.000	ZUGFEDER L=55MM ÖSEN BEWEGLICH	TENSION SPRING L=55MM	2
5*	0770 320030	O-RING 32,00X3,00 VITON	O-RING 32,00X3,00 VITON	1
6*	440.11.076.200	KABELBAND 200MM	CABLE TIE 200MM	2
8*	580.05.079.056	GLASFASERGARN LOSE 300 GRAMM	STUFFING YARN LOOSE 300 GRAMM	1
20	546.03.048.100	MEHRBEREICHSBLECHMUTTER M6	RANGE CHANGE METAL NUT M6	3
21*	503.05.012.000	SCHWINGELEMENT FÜR AUSPUFF '98	SWINGELEMENT FOR EX.PIPE '98	2
22*	0014 060103	SK.BUNDSCHRAUBE M 6X10 SW=8	HH COLLAR SCREW M 6X10 WS=8	1
23	0015 060123	SK.BUNDSCHRAUBE M 6X12 SW=8	HH COLLAR SCREW M 6X12 WS=8	1
24	0014 060153	SK.BUNDSCHRAUBE M 6X15 SW=8	HH COLLAR SCREW M 6X15 WS=8	2
25*	0015 060303	SK.BUNDSCHRAUBE M 6X30 SW=8	HH COLLAR SCREW M 6X30 WS=8	1
26*	546.05.069.000	BÜCHSE 7,5X12X28X7,8 '96	BUSHING 7,5X12X28X7,8 '96	2
27*	546.05.068.000	DÄMPFUNGELEMENT SCHWARZ	EXHAUST BRACKET RUBBER BLACK	1
28*	0137 060000	FEDERSCHEIBE DIN0137-B 6	SPRING WASHER DIN0137-B 6	1

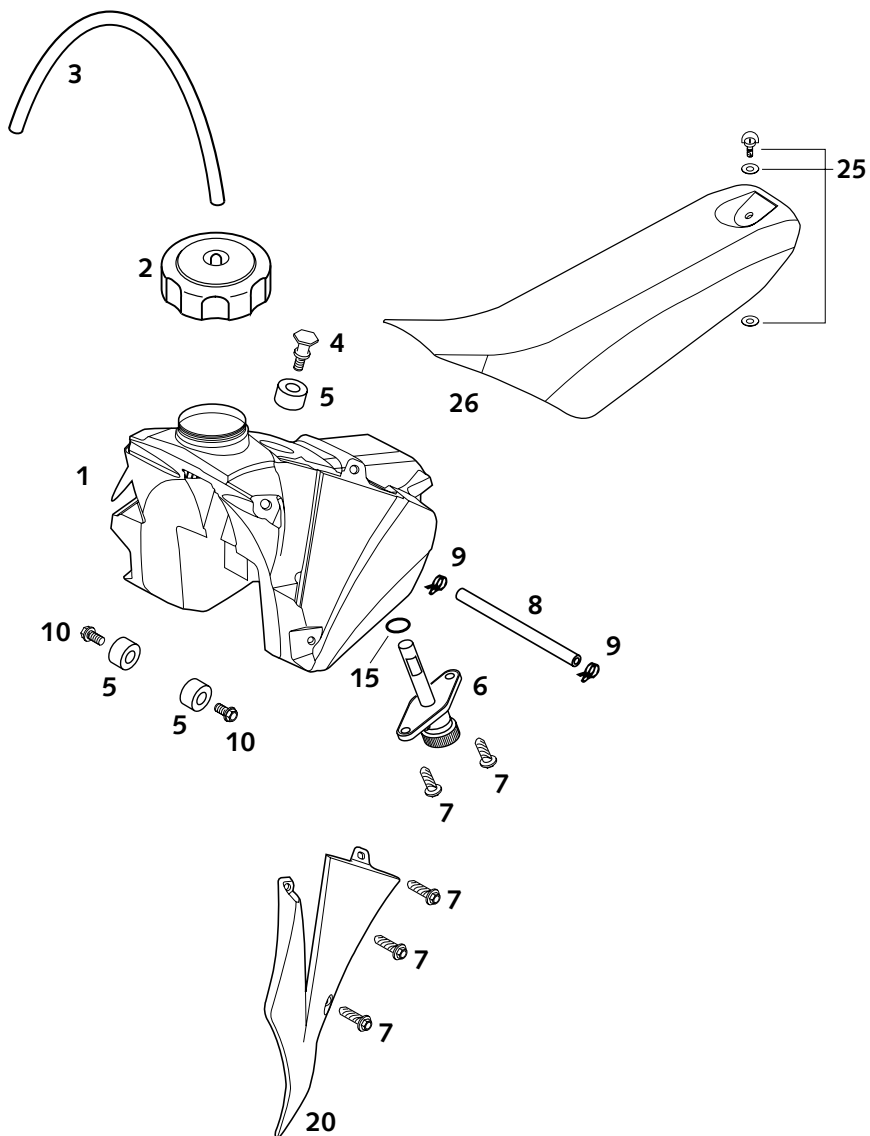


FIG	TEILNR/PARTNR	BEZEICHNUNG	DESCRIPTION	QTY
1*	451.07.013.000	BENZINTANK SX JUN/SEN 2001	FUEL TANK SX JUN/SEN 2001	1
2	490.07.008.044	TANKVERSCHLUSS KPL. KLEIN	FILLER CAP CPL. SMALL	1
3	310.07.107.001	PVC-SCHLAUCH 6X9 MM PER METER	PVC-HOSE 6X9 MM PER METER	0,33
4*	451.07.011.000	TANKSCHRAUBE MINI 50 2001	TANK SCREW MINI 50 2001	1
5*	503.07.014.000	TANKROLLE 12X26X12 '98	TANK ROLLER 12X26X12 '98	3
6	585.07.003.000	BENZINHAHN KPL.KLEIN RALLYE'96	FUEL COCK CPL. SMALL RALLYE'96	1
7*	0017 060203	SONDERSCHRAUBE T60 6X20	SPECIAL SCREW T60 6X20	8
8	583.07.016.001	BENZINSCHL. VITON 6X1,5 PER/M	FUEL HOSE VITON 6X1,5 PER/M	0,22
9*	450.31.005.000	YDNAC-KLAMMER BENZINSCHLAUCH	YDNAC-CLAMP FUEL HOSE	2
10*	0015 060123	SK.BUNDSCHRAUBE M 6X12 SW=8	HH COLLAR SCREW M 6X12 WS=8	2
15	550.07.006.200	O-RING 11X1,8 NBR 70	O-RING 11X1,8 NBR 70	1
20*	451.08.050.000/04	SPOILER LINKS SX JUN/SEN 2001	SPOILER LEFT SX JUN/SEN 2001	1
—*	451.08.051.000/04	SPOILER RECHTS SX JUN/SEN 2001	SPOILER RIGHT SX JUN/SEN 2001	1
25	450.07.040.051	SCHNELLVERSCHLUSS KPL.50SXR'97	QUICK RELEASE CPL. 50 SXR '97	1
26*	451.07.040.000	SITZBANK SX JUN/SEN 2001	SEAT SX JUN/SEN 2001	1

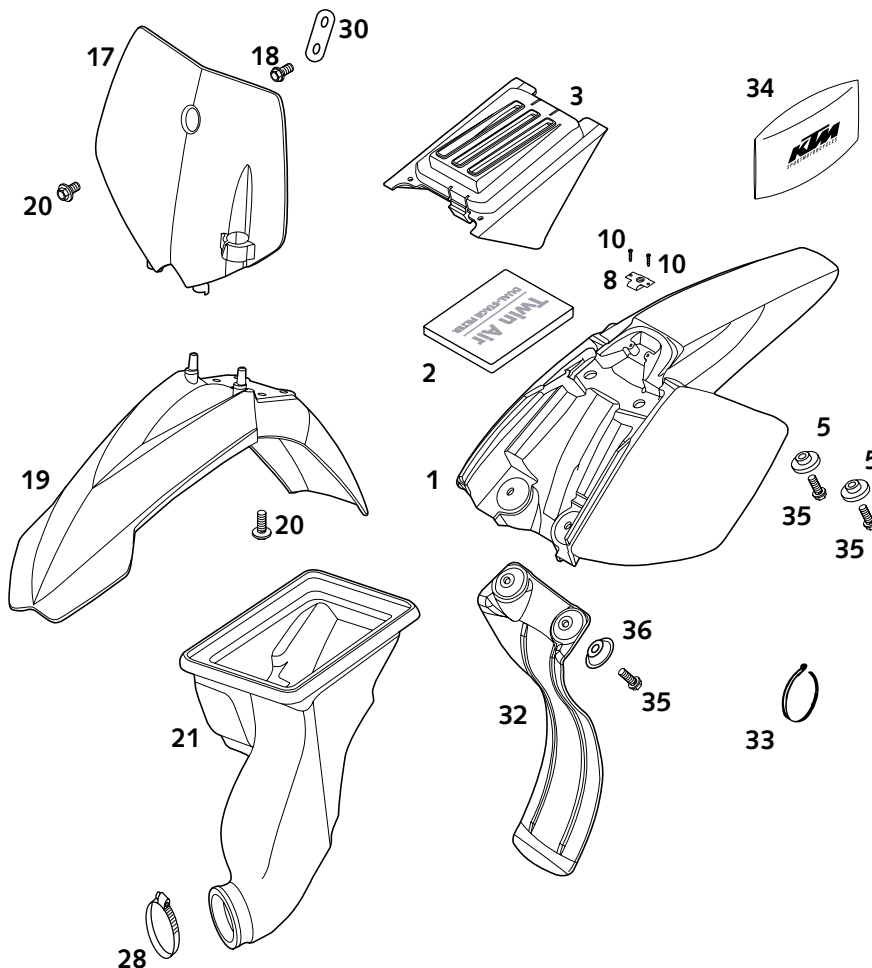
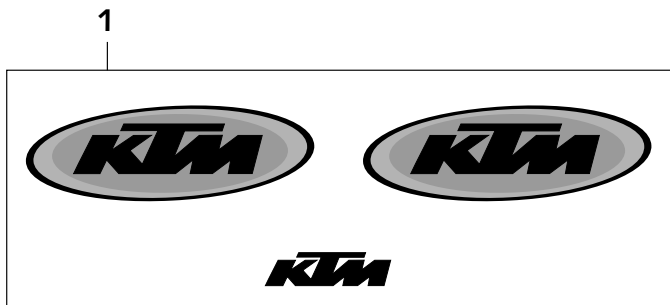


FIG	TEILNR/PARTNR	BEZEICHNUNG	DESCRIPTION	QTY
1*	451.08.013.000	HECKTEIL SX JUN/SEN 2001	REAR PART SX JUN/SEN 2001	1
2*	451.06.015.000	FILTER 134 X 96 X 15 MM 2001	AIR FILTER 134X96X15 MM 2001	1
3*	451.06.012.000	FILTERDECKEL JUN/SEN 2001	FILTER COVER JUN/SEN 2001	1
5*	451.08.013.050	BÜCHSE F. HECK SX JUN/SEN 2001	BUSH F.REAR P. SX JUN/SEN 2001	2
8	450.07.040.050	WIDERLAGER SCHNELLVERSCHLUSS	THRUST BEARING QUICK RELEASE	1
10	0981 350163	LI.BLECHSCHR. DIN7981- 3,5X16	SHEET MET.SCR.DIN7981- 3,5X16	2
17*	451.08.007.000/04	STARTNUMMERTAFEL SX JUN/SEN 01	NUMBER PLATE SX JUN/SEN 2001	1
18	0015 060123	SK.BUNDSCHRAUBE M 6X12 SW=8	HH COLLAR SCREW M 6X12 WS=8	1
19*	451.08.010.000/04	KOTFLÜGEL VORNE SX JUN/SEN 01	FENDER FRONT SX JUN/SEN 2001	1
20	0014 060103	SK.BUNDSCHRAUBE M 6X10 SW=8	HH COLLAR SCREW M 6X10 WS=8	5
21*	451.06.026.100	VERGASERMANSCHETTE SXR SR 2001	CARBUR.CONNEC.BOOT SXR SR 2001	1
28	100.01.120.000	SCHLAUCHBINDER 25-40 SGT 4	CLAMP 25-40 SGT 4	1
30*	451.08.007.050	HALBLECH F.STARTNUMMERNTAFEL	BRACKET FOR NUMBER PLATE	1
32*	451.06.010.100	SPRITZSCHUTZ SENIOR 2001	SPLASH PROTECTOR SENIOR 2001	1
33	440.11.076.305	KABELBAND 290MM	CABLE TIE 290MM	2
34	450.29.099.000	BORDWERKZEUG 50 MINI, 60/65 SX	TOOL SET 50 MINI, 60/65 SX	1
35*	0015 060163	SK.BUNDSCHRAUBE M 6X16 SW=8	HH COLLAR SCREW M 6X16 WS=8	4
36*	722.10.079.000	STÜTZSCHALE	BUCKET	2

FIG	TEILNR/PARTNR	BEZEICHNUNG	DESCRIPTION	QTY
1*	451.07.098.000	DEKORSATZ KPL. 50 MINI 2001	DECAL SET CPL. 50 MINI 2001	1
2*	451.07.098.500	DEKORS. "50 SX PRO SEN.LC" 2001	DECAL S. "50 SX PRO SEN.LC" 2001	1



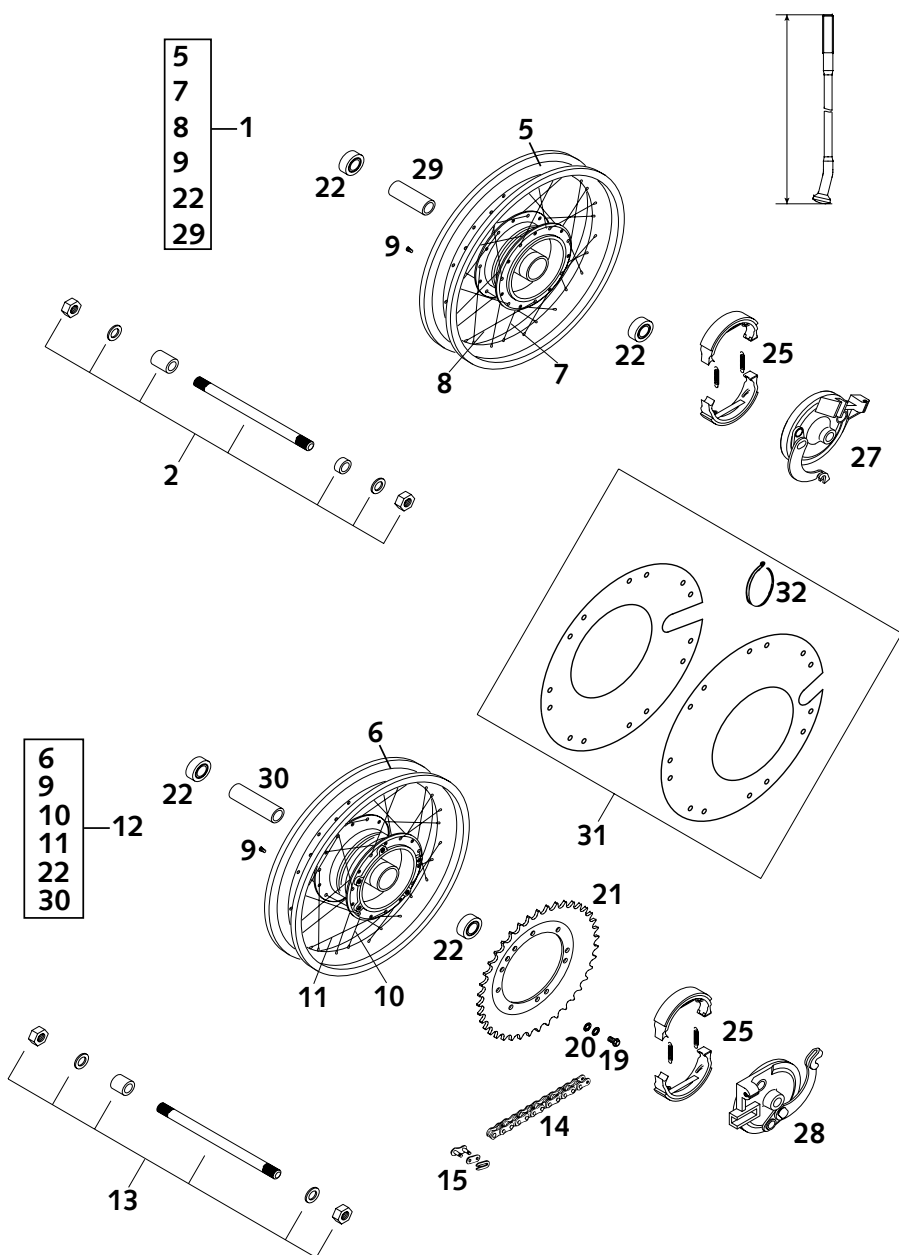
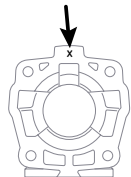


FIG	TEILNR/PARTNR	BEZEICHNUNG	DESCRIPTION	QTY
1*	451.09.001.000	VORDERRAD KPL. SX JUN/SEN 2001	FRON. WHEEL CPL. SX JUN/SEN 2001	1
2	450.09.081.000	STECKACHSE VORNE KPL. L=202MM	AXLE FRONT CPL. L=202MM	1
5*	451.09.001.001	FELGE VORNE SX JUN/SEN 2001	RIM FRONT SX JUN/SEN 2001	1
6*	451.10.001.001	FELGE HINTEN SX JUN/SEN 2001	RIM REAR SX JUN/SEN 2001	1
7	450.09.071.200	SPEICHE M3,4X70-115G 10" LI.	SPOKE M3,4X70-115G 10" L/S	14
8	450.09.171.200	SPEICHE M3,4X69-70G 10" RE.	SPOKE M3,4X69-70DG 10" R/S	14
9*	451.09.072.000	SPEICHENNIPPEL M3,4	SPOKE NIPPLE M3,4	56
10	450.10.071.200	SPEICHE M3,4X73-115G 10" LI.	SPOKE M3,4X73-115G 10" L/S	14
11	450.10.171.200	SPEICHE M3,4X72-70G 10" RE.	SPOKE M3,4X72-70DG 10" R/S	14
12*	451.10.001.000	HINTERRAD KPL. SX JUN/SEN 2001	REAR WHEEL CPL. SX JUN/SEN 2001	1
13	450.10.081.000	STECKACHSE HINTEN KPL. L=214MM	AXLE REAR CPL. L=214MM	1
14	310.10.065.104	KETTE 1/2X3/16" 104 ROLLEN	CHAIN 1/2X3/16" 104 ROLLS	1
15	310.10.066.000	KETTENSCHLOSS 1/2X3/16"	MASTER LINK 1/2X3/16"	1
19	0015 060163	SK.BUNDSCHRAUBE M 6X16 SW=8	HH COLLAR SCREW M 6X16 WS=8	5
20	502.33.041.000	NORDLOCK SCHEIBEN M6 (PAAR)	PAIR OF WASHERS M6 NORDLOCK	5
21	450.10.051.044	KETTENRAD 44-Z	SPROCKET 44-T	X
21	450.10.051.045	KETTENRAD 45-Z	SPROCKET 45-T	X
21	450.10.051.046	KETTENRAD 46-Z	SPROCKET 46-T	X
21	450.10.051.048	KETTENRAD 48-Z	SPROCKET 48-T	1
22	0625 060016	RILLENKUGELLAGER 6001.2RSR C3	GROOVED BALL BEARING 6001.2RSR	4
25	450.09.035.000	BREMSBACKEN-GARN.	BRAKE SHOES GARN.	2
27	450.09.030.000	TRAGPLATTE KPL. VORNE	SUPPORTING PLATE CPL. FRONT	1
28	450.10.030.000	TRAGPLATTE KPL. HINTEN	SUPPORTING PLATE CPL. REAR	1
29	450.09.011.000	DISTANZROHR VORNE	DISTANCE TUBE FRONT	1
30	450.10.011.000	DISTANZROHR HINTEN	DISTANCE TUBE REAR	1
31	450.10.092.000	RADABDECKUNG KPL. 50 SXR	WHEEL COVER CPL. 50 SXR	2
32	440.11.076.305	KABELBAND 290MM	CABLE TIE 290MM	7

A,B,C,D,E,F



A,B,C,D,E,F

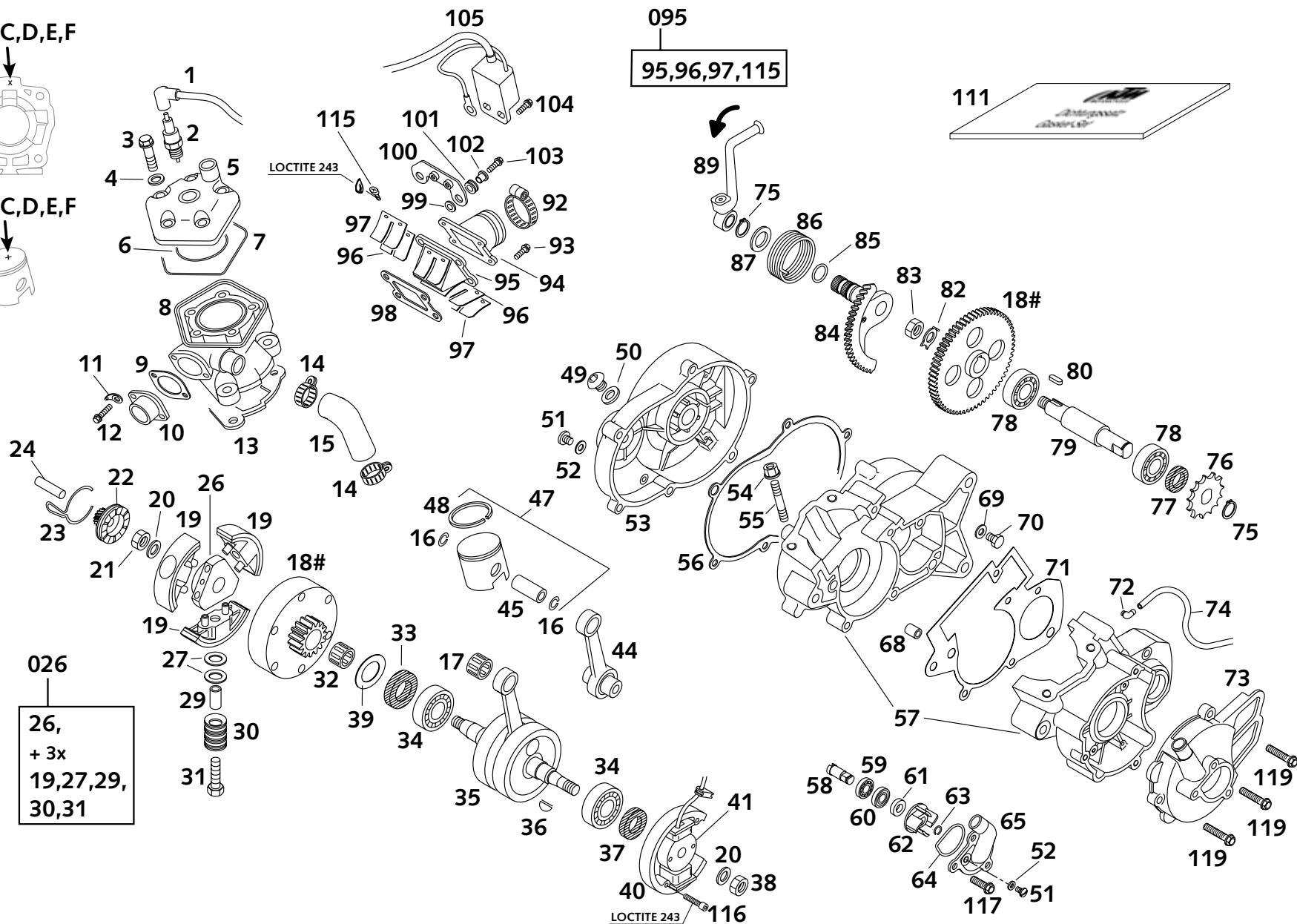


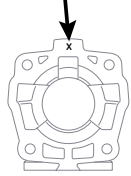
FIG	TEILNR/PARTNR	BEZEICHNUNG	DESCRIPTION	QTY
1*	460.39.090.000	KERZENSTECKER NGK LB05EMH	SPARK PLUG CAP NGK LB05EMH	1
2*	460.39.093.000	ZÜNDKERZE NGK BR10EG 2001	SPARKING PLUG NGK BR10EG 2001	1
3*	460.30.079.000	ZYLINDERKOPFSCHR.SK-M7X33 2001	CYLINDERHEADSCR.HH-M7X33 2001	5
4*	502.30.032.010	CU-DICHTRING 7,3 X 12 X 0,5	CU-SEAL RING 7,3 X 12 X 0,5	5
5*	451.30.006.000	ZYLINDERKOPF 50CCM LC 2001	CYLINDER HEAD 50CCM LC 2001	1
6*	460.30.037.000	O-RING 94,97X1,78	O-RING 94,97X1,78	1
7*	460.30.036.000	O-RING 53,7X1,78 VITON	O-RING 53,7X1,78 VITON	1
8*	451.30.005.000/ A	ZYLINDER 39,5MM „A“ 50 LC 2001	CYLINDER 39,5MM „A“ 50 LC 2001	X
8*	451.30.005.000/ B	ZYLINDER 39,5MM „B“ 50 LC 2001	CYLINDER 39,5MM „B“ 50 LC 2001	X
8*	451.30.005.000/ C	ZYLINDER 39,5MM „C“ 50 LC 2001	CYLINDER 39,5MM „C“ 50 LC 2001	X
8*	451.30.005.000/ D	ZYLINDER 39,5MM „D“ 50 LC 2001	CYLINDER 39,5MM „D“ 50 LC 2001	X
8*	451.30.005.000/ E	ZYLINDER 39,5MM „E“ 50 LC 2001	CYLINDER 39,5MM „E“ 50 LC 2001	X
8*	451.30.005.000/ F	ZYLINDER 39,5MM „F“ 50 LC 2001	CYLINDER 39,5MM „F“ 50 LC 2001	X
9*	451.05.005.000	AUSPUFFFLANSCHDICHUNG 50 2001	EXHAUST FLANGE GASKET 50 2001	1
10*	451.05.003.000	AUSPUFFFLANSCH 50 „LC“ 2001	EXHAUST FLANGE 50 „LC“ 2001	1
11*	510.05.074.000	FEDERLASCHE	RETAINING PLATE	2
12*	0014 060203	SK.BUNDSCHRAUBE M 6X20 SW=8	HH COLLAR SCREW M 6X20 WS=8	2
13*	460.30.035.020	ZYLINDERFUSSDICHUNG 0,2 MM	CYLINDER BASE GASKET 0,2 MM	X
13*	460.30.035.050	ZYLINDERFUSSDICHUNG 0,5 MM	CYLINDER BASE GASKET 0,5 MM	X
14*	100.01.020.000	SCHLAUCHKLEMME GEMI 16/27	HOSE CLAMP GEMI 16/27	2
15*	451.35.027.000	FORMSCHLAUCH ZYL.-W.DECKEL	PRE-FORM HOSE CYL.-W.COVER	1
16*	451.30.074.000	KOLBENBOLZENSICHERUNG 2001	CIRCLIP 2001	2
17*	451.30.034.000	NADELLAGER KOLBENBOLZ.12X15X15	NEEDLE BEARING PISTONPIN	1
18*	451.32.000.044	PRIMÄRTRIEB 50CCM LC 2001	PRIMARY DRIVE 50CCM LC 2001	1
19*	451.32.011.000	KUPPLUNGSBACKE 50CCM LC 2001	CLUTCH BLOCK 50CCM LC 2001	3
20*	451.32.020.000	SCHEIBE 10,4X16,8X0,4	WASHER 10,4X16,8X0,4	2
21*	451.30.029.000	SPEZIALMUTTER 10X1,25X8	SPECIAL NUT 10X1,25X8	1
22*	451.33.052.000	SPERRAD FÜR KICKSTARTER 2001	KICKSTARTER SLEEVE 2001	1
23*	451.33.056.000	SPERRADFEDER 2001	KICKSTARTER SLEEVE SPRING 2001	1
24*	451.33.058.000	LAGERBOLZEN FÜR SPERRAD 2001	PIN FOR KICKSTARTER SLEE. 2001	1
026*	451.32.002.044	FLIEHKRAFTKUPPLUNG KPL. 2001	CLUTCH CPL. 2001	1
27*	451.32.120.000	SCHEIBE 10X15,3X0,5	WASHER 10X15,3X0,5	X
27*	451.32.120.100	SCHEIBE 10X15,3X1	WASHER 10X15,3X1	X
29*	451.32.004.000	DISTANZBÜCHSE 6X8X19	SPACER 6X8X19	3
30*	451.32.005.000	KUPPLUNGSFEDER 2001	CLUTCH SPRING 2001	3
31*	0933 060253	SK.SCHRAUBE DIN0933-M 6X25	HH SCREW DIN0933-M 6X25	3
32*	451.32.015.000	NADELLAGER 15X18X17	NEEDLE BEARING 15X18X17	1
33*	451.30.077.000	WELLENDICHTRING 17X35X7	OIL SEAL RING 17X35X7	1

FIG	TEILNR/PARTNR	BEZEICHNUNG	DESCRIPTION	QTY
34*	451.30.082.000	KUGELLAGER 17X40X12	BALL BEARING 17X40X12	2
35*	451.30.018.000	KURBELWELLE 50CCM LC 2001	CRANKSHAFT 50CCM LC 2001	1
36*	451.30.075.000	SCHEIBENFEDER 2,5X3,7	WOODRUFF KEY 2,5X3,7	1
37*	451.30.076.000	WELLENDICHTRING 15X24X7	OIL SEAL RING 15X24X7	1
38*	451.30.028.000	SPEZIALMUTTER M10 (HÖHE 6MM)	SPECIAL NUT M10 (HEIGHT 6MM)	1
39*	451.32.020.030	DISTANZSCHEIBE 15X25X0,3	SPACER WASHER 15X25X0,3	X
39*	451.32.020.040	DISTANZSCHEIBE 15X25X0,4	SPACER WASHER 15X25X0,4	X
39*	451.32.020.060	DISTANZSCHEIBE 15X25X0,6	SPACER WASHER 15X25X0,6	X
39*	451.32.020.080	DISTANZSCHEIBE 15X25X0,8	SPACER WASHER 15X25X0,8	X
40*	451.39.004.000	STATOR 50CCM LC 2001	FLYWHEEL STATOR 50CCM LC 2001	1
41*	451.39.005.000	ROTOR 50CCM LC 2001	FLYWHEEL ROTOR 50CCM LC 2001	1
44*	451.30.015.000	PLEUEL-REPSATZ 50CCM LC 2001	CON.ROD REPAIRS. 50CCM LC 2001	1
45*	451.30.033.000	KOLBENBOLZEN 50CCM LC 2001	PISTON PIN 50CCM LC 2001	1
47*	451.30.007.000/ A	KOLBEN KPL.39,5 „A“ 50 LC 2001	PISTON CPL.39,5 „A“ 50 LC 2001	X
47*	451.30.007.000/ B	KOLBEN KPL.39,5 „B“ 50 LC 2001	PISTON CPL.39,5 „B“ 50 LC 2001	X
47*	451.30.007.000/ C	KOLBEN KPL.39,5 „C“ 50 LC 2001	PISTON CPL.39,5 „C“ 50 LC 2001	X
47*	451.30.007.000/ D	KOLBEN KPL.39,5 „D“ 50 LC 2001	PISTON CPL.39,5 „D“ 50 LC 2001	X
47*	451.30.007.000/ E	KOLBEN KPL.39,5 „E“ 50 LC 2001	PISTON CPL.39,5 „E“ 50 LC 2001	X
47*	451.30.007.000/ F	KOLBEN KPL.39,5 „F“ 50 LC 2001	PISTON CPL.39,5 „F“ 50 LC 2001	X
48*	451.30.030.000	KOLBENRING 50CCM LC 2001	PISTON RING 50CCM LC 2001	1
49*	451.30.020.000	ÖLEINFÜLLSCHRAUBE 50 LC 2001	OIL PLUG 50 LC 2001	1
50*	451.30.019.000	DICHUNG F. ÖLEINFÜLLSCHRAUBE	GASKET FOR OIL PLUG	1
51*	460.35.061.000	VERSCHLUSSSCHRAUBE M6X7	PLUG M6X7	2
52*	0603 061202	CU-DICHTRING 6X12X2	COPPER GASKET 6X12X2	2
53*	451.30.001.000	KUPPLUNGSDECKEL 50CCM LC 2001	CLUTCH COVER 50CCM LC 2001	1
54*	460.30.045.000	BUNDMUTTER M8 SW=10	COLLAR NUT M8 WS=10	4
55*	460.30.043.000	STIFTSCHRAUBE M8X41	STUD M8X41	4
56*	451.30.025.000	DICHUNG F. KUPPL.DECKEL 2001	GASKET FOR CLUTCH COVER 2001	1
57*	451.30.000.044	MOTORGEHÄUSE 50CCM LC 2001	ENGINE CASE 50CCM LC 2001	1
58*	460.35.054.000	WASSERPUMPENWELLE 60/65 '99	WATER PUMP SHAFT 60/65 '99	1
59*	460.35.057.000	WASSERPUMPENLAGER 10X19X5	WATER PUMP BEARING 10X19X5	1
60*	460.35.058.000	WA.PU.LAGER 10X19X5 DOPPELLIP.	WA.PU.BEAR. 10X19X5 DOUBLELIP	1
61*	460.35.056.100	WELLENDICHTRING 10X18X4	SHAFT SEAL RING 10X18X4	1
62*	460.35.055.100	WASSERPUMPENRAD 60/65 '99	WATER PUMP WHEEL 60/65 '99	1
63*	0471 090010	SICHERUNGSRING DIN0471- 9X1	CIRCLIP DIN0471- 9X1	1

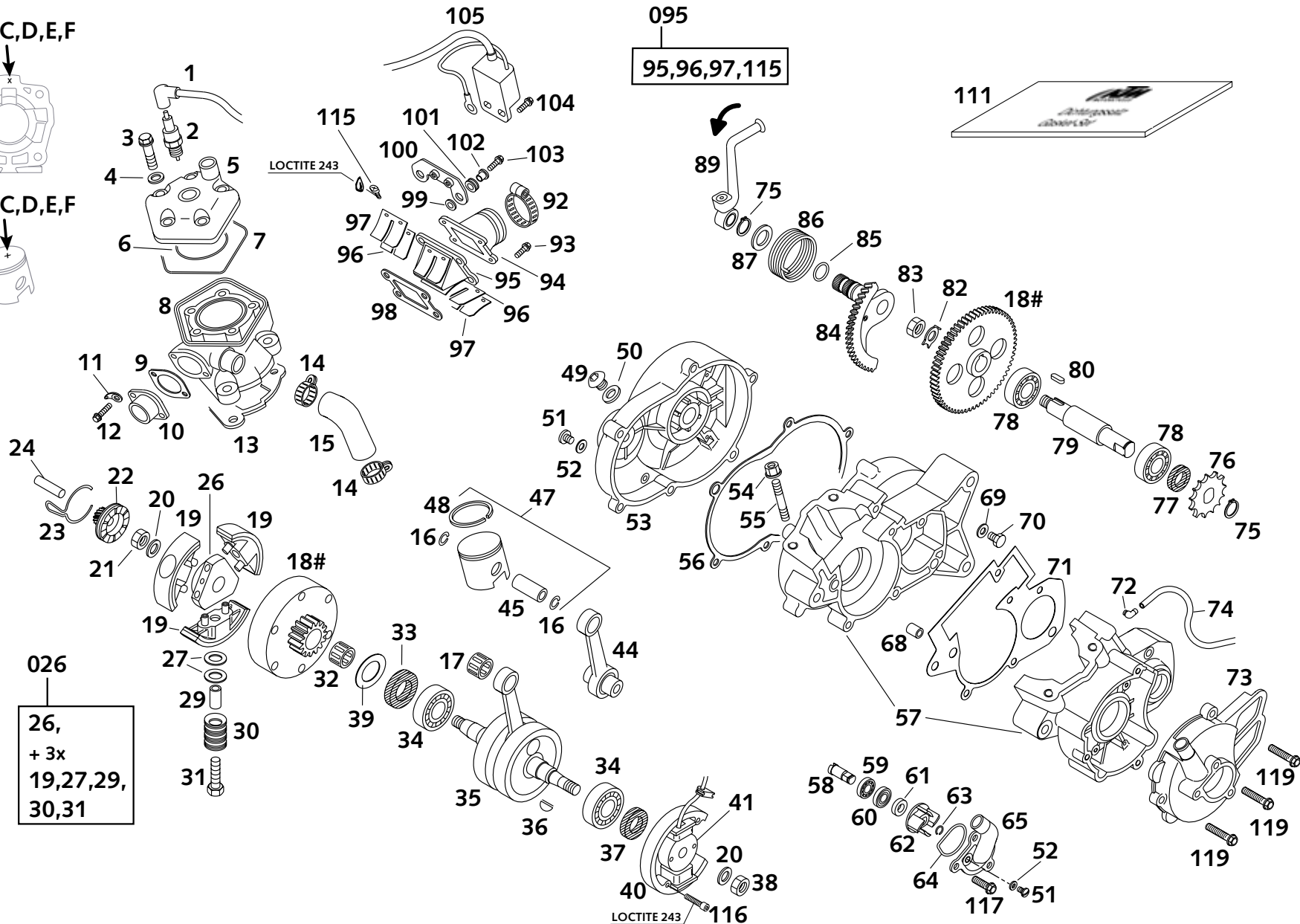
* = NEUTEIL / NEW PART

X = NACH BEDARF / AS REQUIRED

A,B,C,D,E,F



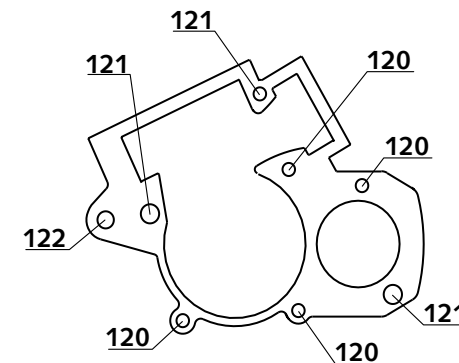
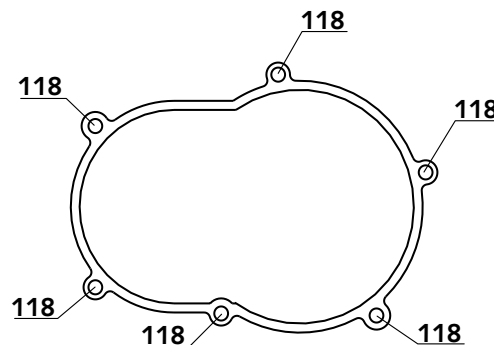
A,B,C,D,E,F



026
26,
+ 3x
19,27,29,
30,31

FIG	TEILNR/PARTNR	BEZEICHNUNG	DESCRIPTION	QTY
64*	460.35.053.000	O-RING	O-RING	1
65*	460.35.052.000	WASSERPUMPENDECKEL 60/65 '98	WATER PUMP COVER 60/65 '98	1
68*	451.30.023.000	PASSHÜLSE 7X9X10	DOWEL 7X9X10	4
69*	0603 100141	CU-DICHTRING DIN7603-10X14X1	COPPERT GASKET 10X14X1	1
70*	460.30.021.000	ÖLABLASSSCHRAUBE M10 SW=14	OIL DRAIN PLUG M10 WS=14	1
71*	451.30.039.000	MOTORGEHÄUSEDICHTU. 50 LC 2001	ENGINE CASE GASKET 50 LC 2001	1
72*	451.30.022.000	WINKELSTÜCK 50CCM LC 2001	ANGLE PIECE 50CCM LC 2001	1
73*	451.30.002.000	ZÜNDUNGSDECKEL 50CCM LC 2001	IGNITION COVER 50CCM LC 2001	1
74*	520.31.137.001	PVC-SCHLAUCH 3 X 5 MM	PVC-HOSE 3 X 6 MM	0,20
75*	0471 150010	SICHERUNGSRING DIN0471-15X1	CIRCLIP DIN0471-15X1	2
76*	451.33.029.009	KETTENRITZEL 9-Z 50 LC 2001	SPROCKET 9-T 50 LC 2001	X
76*	451.33.029.010	KETTENRITZEL 11-Z 50 LC 2001	SPROCKET 11-T 50 LC 2001	X
76*	451.33.029.011	KETTENRITZEL 11-Z 50 LC 2001	SPROCKET 11-T 50 LC 2001	1
76*	451.33.029.012	KETTENRITZEL 12-Z 50 LC 2001	SPROCKET 12-T 50 LC 2001	X
76*	451.33.029.013	KETTENRITZEL 13-Z 50 LC 2001	SPROCKET 13-T 50 LC 2001	X
77*	451.33.031.000	WELLENDICHTRING 15X24X5	OIL SEAL RING 15X24X5	1
78*	451.33.028.000	KUGELLAGER 15X35X11	BALL BEARING 15X35X11	2
79*	451.33.002.000	ABTRIEBSWELLE 50CCM LC 2001	COUNTER SHAFT 50CCM LC 2001	1
80*	451.33.024.000	SCHEIBENFEDER 5X5X12	WOODRUFF KEY 5X5X12	1
82*	460.30.078.000	SICHERUNGSBLECH D=14MM	LOCKING PLATE D=14MM	1
83*	460.30.029.000	SK.MUTTER 14X1,25X7 SW=22	HH NUT 14X1,25X7 WS=22	1
84*	451.33.050.000	KICKSTARTERWELLE 50 LC 2001	KICKSTARTER SHAFT 50 LC 2001	1
85*	451.33.057.000	O-RING 12,5X1,5	O-RING 12,5X1,5	1
86*	451.33.054.000	FEDER FÜR KICKSTARTER 2001	KICKSTARTER SPRING 2001	1
87*	451.33.059.000	SCHEIBE 16X25X1	WASHER 16X25X1	1
89*	451.33.070.000	KICKSTARTER 50CCM LC 2001	KICKSTARTER 50CCM LC 2001	1
92*	100.01.120.000	SCHLAUCHBINDER 25-40 SGT 4	CLAMP 25-40 SGT 4	1
93*	0015 060203	SK.BUNDSCHRAUBE M 6X20 SW=8	HH COLLAR SCREW M 6X20 WS=8	2
94*	451.30.050.000	ANSAUGFLANSCH 50CCM LC 2001	INLET MANIFOLD 50CCM LC 2001	1
095*	451.30.051.044	MEMBRANGEHÄUSE KPL. 50 LC 2001	MEMBRANE HOUSING CPL.50LC 2001	1
96*	460.30.052.000	MEMBRAN LOSE 60/65 CCM	MEMBRANE LOOSE 60/65 CCM	2
98*	460.30.049.000	ANSAUGFLANSCHDICHTUNG	INTAKE VALVE GASKET	1
99*	0125 060003	UNTERLEGSCHLEIBE DIN0125-A 6,4	WASHER DIN0125-A 6,4	2
100*	451.39.028.000	HALTEBLECH ZÜNDSPULE 50LC 2001	BRACKET IGNITI. COIL 50LC 2001	1
101*	310.08.060.000	KABELTÜLLE D=8MM OFFEN	RUBBER SLEEVE D=8MM OPEN	2
102*	451.39.128.000	BUNDBÜCHSE 6,3X8X7,5	COLLAR BUSHING 6,3X8X7,5	2
103*	0015 060303	SK.BUNDSCHRAUBE M 6X30 SW=8	HH COLLAR SCREW M 6X30 WS=8	2
104*	0015 060123	SK.BUNDSCHRAUBE M 6X12 SW=8	HH COLLAR SCREW M 6X12 WS=8	2

FIG	TEILNR/PARTNR	BEZEICHNUNG	DESCRIPTION	QTY
105*	451.39.006.000	ZÜNDSPULE 50CCM LC 2001	IGNITION COIL 50CCM LC 2001	1
111*	451.30.099.000	DICHTUNGSSATZ KPL. 50 LC 2001	GASKET SET CPL. 50 LC 2001	1
115*	0985 030063	LINSENSCHRAUBE DIN7985-M 3X6	FLAT HEAD SCREW DIN7985-M 3X6	4
116*	0912 050253	ISK.SCHRAUBE DIN0912-M 5X25	AH SCREW DIN0912-M 5X25	2
117*	0015 060163	SK.BUNDSCHRAUBE M 6X16 SW=8	HH COLLAR SCREW M 6X16 WS=8	3
118*	0015 060253	SK.BUNDSCHRAUBE M 6X25 SW=8	HH COLLAR SCREW M 6X25 WS=8	6
119*	0015 060303	SK.BUNDSCHRAUBE M 6X30 SW=8	HH COLLAR SCREW M 6X30 WS=8	3
120*	0912 060353	ISK.SCHRAUBE DIN0912-M 6X35	AH SCREW DIN0912-M 6X35	4
121*	0912 060404	ISK.SCHRAUBE DIN0912-M 6X40	AH SCREW DIN0912-M 6X40	3
122*	0015 080603	SK.BUNDSCHRAUBE M 8X60 SW=10	HH COLLAR SCREW M 8X60 WS=10	1



* = NEUTEIL / NEW PART

X = NACH BEDARF / AS REQUIRED

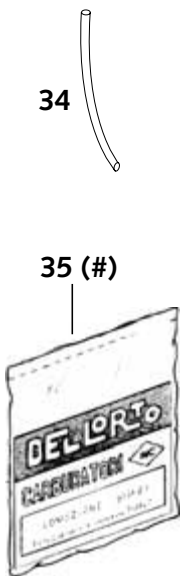
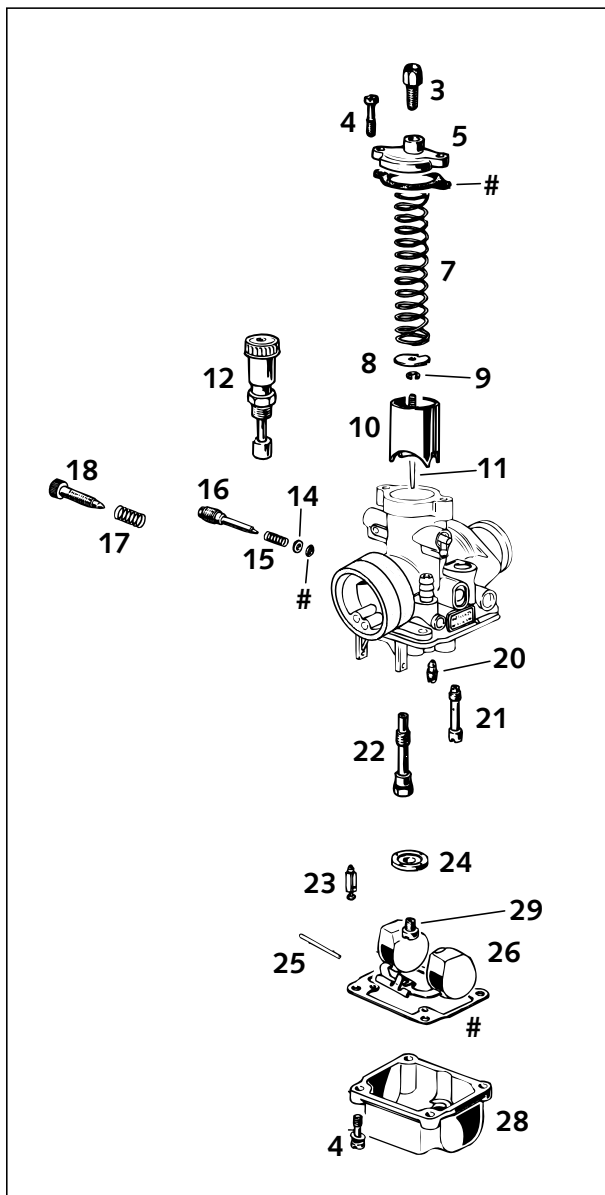


FIG	TEILNR/PARTNR	BEZEICHNUNG	DESCRIPTION	QTY
1*	451.31.001.100	VERGASER DELLO.PHBG 19 BS 2001	CARBUR. DELLO. PHBG 19 BS 2001	1
3*	570.31.525.000	STELLSCHRAUBE M6X0,75	ADJUSTMENT SCREW M6X0,75	1
4*	0084 040163	ZYL.SCHRAUBE DIN0084-M 4X16 A	CYL.HEAD SCREW DIN84A M4X16	6
5*	451.31.027.000	VERGASERDECKEL DELLORTO 19	CARBURETOR COVER DELLORTO 19	1
7*	451.31.030.000	SCHIEBERFEDER DELLORTO	SPRING DELLORTO	1
8*	451.31.109.000	HALTEFEDER DELLORTO	RETAINING SPRING DELLORTO	1
9*	451.31.045.000	KLEMMFEDER DELLORTO	SPRING DELLORTO	1
10*	451.31.035.000	GASSCHIEBER DELLO.19 2001	THROTTLE VALVE DELLO.19 2001	1
11*	451.31.034.009	DÜSENNADEL W9	JET NEEDLE W9	1
12*	451.31.048.000	STARTKNOPF DELLORTO 19	STARTING BUTTON DELLORTO 19	1
14*	570.31.572.000	SCHEIBE 3,3 X 5,8 X 0,5	WASHER 3,3 X 5,8 X 0,5	1
15*	451.31.015.000	FEDER DELLORTO	SPRING DELLORTO	1
16*	451.31.017.000	LUFTREGULIERSCHRAUBE DELLORTO	AIR ADJUST SCREW DELLORTO	1
17*	451.31.016.000	FEDER F. LUFTREGULIERSCHRAUBE	SPRING FOR AIR ADJUST SCREW	1
18*	451.31.019.000	LEERLAUFREGULIERSCHRAUBE	IDLE ADJUST SCREW	1
20*	451.31.007.045	LEERLAUFDÜSE 45 DELLORTO	IDLING JET 45 DELLORTO	X
20*	451.31.007.048	LEERLAUFDÜSE 48 DELLORTO	IDLING JET 48 DELLORTO	1
20*	451.31.007.050	LEERLAUFDÜSE 50 DELLORTO	IDLING JET 50 DELLORTO	X
20*	451.31.007.052	LEERLAUFDÜSE 52 DELLORTO	IDLING JET 52 DELLORTO	X
21*	451.31.051.060	STARTDÜSE 60 DELLORTO	START JET 60 DELLORTO	1
22*	451.31.021.260	NAELEDÜSE 260	NEEDLE JET 260	1
23*	451.31.020.000	SCHWIMMERNAEDELVENTIL DELLORTO	FLOATING NEEDLE VALVE DELLORTO	1
24*	451.31.074.000	PRALLBLECH DELLORTO	COVER DELLORTO	1
25*	451.31.008.000	STIFT DELLORTO	PIN DELLORTO	1
26*	451.31.009.000	SCHWIMMER 4 GR.	FLOAT 4 GR.	1
28*	451.31.011.000	SCHWIMMERGEHÄUSE DELLORTO 19	FLOAT BOWL DELLORTO 19	1
29*	151.31.123.080	HAUPTDÜSE 80 DELLORTO	MAIN JET 80 DELLORTO	X
29*	151.31.123.085	HAUPTDÜSE 85 DELLORTO	MAIN JET 85 DELLORTO	1
29*	151.31.123.090	HAUPTDÜSE 90 DELLORTO	MAIN JET 90 DELLORTO	X
34*	520.31.137.001	PVC-SCHLAUCH 3 X 5 MM	PVC-HOSE 3 X 6 MM	0,50
35*	451.31.099.000	DICHTUNGSSATZ DELLORTO 19	GASKET SET DELLORTO 19	1

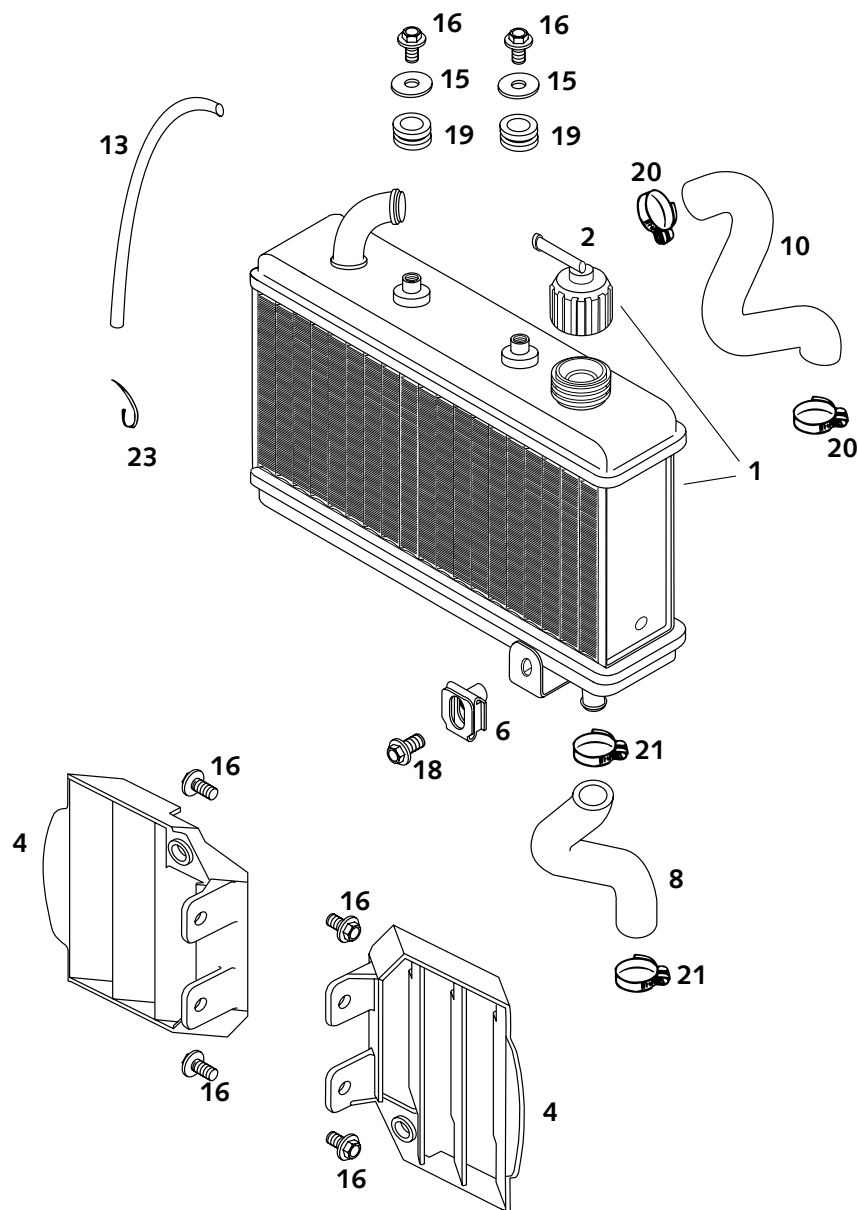


FIG	TEILNR/PARTNR	BEZEICHNUNG	DESCRIPTION	QTY
1*	451.35.007.000	KÜHLER MINI SX JUN/SEN 2001	RADIATOR MINI SX JUN/SEN 2001	1
2*	451.35.009.000	KÜHLERVERSCHLUSS 50 LC 2001	RADIATOR CAP 50 LC 2001	1
4*	451.35.007.001	KÜHLERSCHUTZ SX JUN/SEN 2001	RADIATOR PROT. SX JUN/SEN 2001	2
6*	546.03.048.100	MEHRBEREICHSBLECHMUTTER M6	RANGE CHANGE METAL NUT M6	1
8*	451.35.025.000	KÜHLERSCHLAUCH SX JUN. „LC“ 01	RADIATOR HOSE SX JUN. "LC" 2001	1
10*	451.35.026.000	KÜHLERSCHLAUCH SX JUN. „LC“ 01	RADIATOR HOSE SX JUN. "LC" 2001	1
13*	310.07.107.001	PVC-SCHLAUCH 6X9 MM PER METER	PVC-HOSE 6X9 MM PER METER	0,29
15*	0021 060003	SCHEIBE DIN9021-A 6,4	WASHER DIN9021-A 6,4	2
16*	0014 060103	SK.BUNDSCHRAUBE M 6X10 SW=8	HH COLLAR SCREW M 6X10 WS=8	6
18*	590.01.092.050	SONDERSCHRAUBE M6X12,5 SW=8	SPECIAL SCREW M6X12,5 SW=8	1
19*	584.14.019.000	GUMMITÜLLE 11 X 19 X 9 '96	RUBBER GROMMET 11 X 19 X 9 '96	2
20	100.01.020.000	SCHLAUCHKLEMME GEMI 16/27	HOSE CLAMP GEMI 16/27	2
21	100.01.020.100	SCHLAUCHKLEMME GEMI 12/22	HOSE CLAMP GEMI 12/22	2
23	440.11.076.200	KABELBAND 200MM	CABLE TIE 200MM	X
—	440.11.076.305	KABELBAND 290MM	CABLE TIE 290MM	X

FIG	TEILNR/PARTNR	BEZEICHNUNG	DESCRIPTION	QTY
1*	451.30.001.044	KUPPLUNGSDE.F.KICKSTART N.HIN.	CLUTCH C.F.KICK STARTER REAR	1
6*	451.33.057.000	O-RING 12,5X1,5	O-RING 12,5X1,5	1
9*	0603 061202	CU-DICHTRING 6X12X2	COPPER GASKET 6X12X2	2
11*	0603 061202	CU-DICHTRING 6X12X2	COPPER GASKET 6X12X2	1
12*	460.35.061.000	VERSCHLUSSCHRAUBE M6X7	PLUG M6X7	1
13*	451.30.019.000	DICHTUNG F. ÖLEINFÜLLSCHRAUBE	GASKET FOR OIL PLUG	1
14*	451.30.020.000	ÖLEINFÜLLSCHRAUBE 50 LC 2001	OIL PLUG 50 LC 2001	1
15*	0015 060163	SK.BUNDSCHRAUBE M 6X16 SW=8	HH COLLAR SCREW M 6X16 WS=8	1

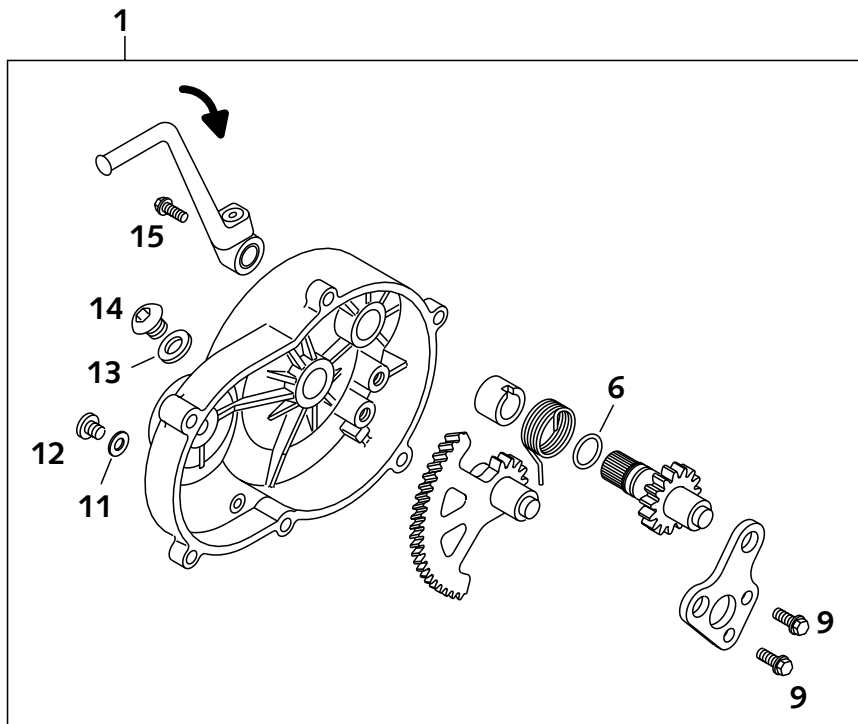
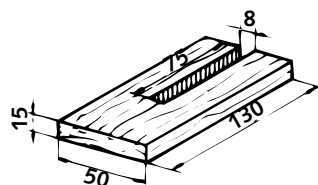
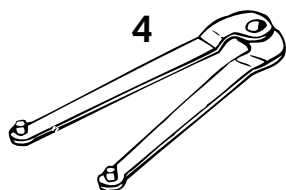
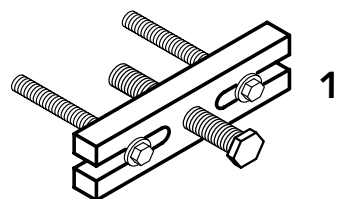
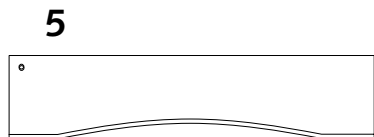


FIG	TEILNR/PARTNR	BEZEICHNUNG	DESCRIPTION	QTY
1*	160.12.005.000	ABZIEHER	EXTRACTOR	1
2	6 899 785	LOCTITE 243 BLAU 6CCM	LOCTITE 243 BLUE 6CCM	1
4*	151.12.021.000	HALTESCHLÜSSEL FÜR SCHWUNGRAD	HOLDING WRENCH FOR ROTOR	1
5*	451.29.006.000	EINSTELLEHRE 50SX MINI 2001	ADJUSTING PLATE 50SX MINI 2001	1



HOLZPLATTE - SELBSTGEFERTIGT
WOODEN PLATE - HOME MADE



TECHNISCHE DATEN - FAHRGESTELL 50 SX Pro Senior LC 2001

		50 SX Pro Senior „LC“	
Rahmen	Zentralrohrrahmen mit Doppelschleifen		
Gabel	Telegabel Marzocchi Ø = 31,8 mm		
Federweg vorne/hinten	165/185 mm	Zentralfederbein Patoli MC30 RB (l = 275 mm)	
Hinterradfederung	Trommelbremse Ø 90 mm		
Bremse vorne	Trommelbremse Ø 90 mm		
Bremse hinten	Trommelbremse Ø 90 mm		
Bereifung	vorne: Pirelli 2.50-10 MT32a hinten: Pirelli 2.75-10 MT320		
Luftdruck	vorne/hinten: 1,0 bar / 1,0 bar		
Tankinhalt	1,8 Liter		
Übersetzung Hinterrad	11 : 48 Z		
Kette	1/2 x 3/16" 104 Rollen		
Steuerkopfwinkel	63°		
Radsstand	1030 mm		
Sitzhöhe unbelastet	650 oder 675 mm (einstellbar)		
Bodenfreiheit unbelastet	255 mm		
Gewicht ohne Kraftstoff	40 kg		
Körpergröße des Fahrers	max. 130 cm		
Körpergewicht des Fahrers	max. 35 kg		
Empfohlenes Alter des Fahrers	7 - 8 Jahre		
Motortyp	Beta 50 MCH		

STANDARD-EINSTELLUNG - GABEL	
	50 SX Pro Senior „LC“
Feder	2,0 N/mm
Vorspannbüchse - Länge	105 mm
Gabelöl	SAE 7,5

ANZUGSDREHMOMENTE			
Sechskantnüttern Steckachse vorne	M12x1	30 Nm	
Sechskantnüttern Steckachse hinten	M12x1	30 Nm	
Sechskantmutter Schwingarmbolzen	M10	20 Nm	
Klemmschrauben Gabelbrücke oben	M8	15 Nm	
Klemmschrauben Gabelbrücke unten	M8	15 Nm	
Restliche Schrauben am Fahrgestell	M5	6 Nm	
	M6	10 Nm	
	M8	25 Nm	
	M10	45 Nm	

TECHNICAL SPECIFICATIONS - CHASSIS 50 SX Pro Senior LC 2001

	50 SX Pro Senior „LC“
Frame	single downtube, split-cradle
Fork	telescopic fork Marzocchi Ø = 31,8 mm (1,25 in)
Wheel travel front/rear	165/170mm (6.5/6.7 in)
Rear suspension	central shock absorber Patai MC30 RB (l = 275 mm / 10,8 in)
Front brake	internal expanding, single/cam drum brake Ø 90 mm (3.5")
Rear brake	internal expanding, single/cam drum brake Ø 90 mm (3.5")
Tyres	front: Pirelli 2.50-10 MT32a rear: Pirelli 2.50-10 MT320
Air pressure	front / rear: 1.0 bar (14 psi) / 1.0 bar (14 psi)
Fuel tank capacity	1,8 liter (0,48 USgal)
Final drive ratio	11 : 48 t
Chain	1/2 x 3/16" (415) 104 rolls
Steering angle	63°
Wheel base	1030 mm (40.5")
Seat height, unloaded	650 / 675 mm (25.6 / 26.6 in) (adjustable)
Ground clearance	255 mm (10 in)
Dead weight without fuel	40 kg (88.3 lbs)
Rider's body height	max. 130 cm (51 in)
Rider's body weight	max 35 kg (78 lbs)
Recommended age of rider	7 to 8 years
Engine	Beta 50 MCH

STANDARD-ADJUSTMENT – FORK	
	50 SX Pro Senior „LC“
Spring	2,0 N/mm
Preload bushing - length	105 mm (4.1 in)
Fork oil	SAE 7.5

TIGHTENING TORQUES	
Hexagon nuts front axle	M12x1 30 Nm (22 ft.lb)
Hexagon nuts rear axle	M12x1 30 Nm (22 ft.lb)
Hexagon nut swing arm bolt	M10 20 Nm (15 ft.lb)
Clamping screw upper fork bridge	M8 15 Nm (11 ft.lb)
Clamping screw lower fork bridge	M8 15 Nm (11 ft.lb)
Other screws chassis	M5 6 Nm (4,5ft.lb)
	M6 10 Nm (7 ft.lb)
	M8 25 Nm (19 ft.lb)
	M10 45 Nm (33 ft.lb)

TECHNISCHE DATEN – MOTOR 50 MCH 2001

Motor	Beta MCH 50
Bauart	1-Zylinder 2-Takt Otto-Motor, wassergekühlt, mit Membraneinlaß
Hubraum	49,0 cm ³
Bohrung/Hub	39,5 / 40 mm
Verdichtung	9 : 1
Kraftstoff	bleifreier Superkraftstoff mit ROZ 95 mit Zweitaktöl gemischt
Mischungsverhältnis	1 : 40 bei Verwendung von hochwertigen Zweitaktölen (Shell Advance Racing X), Im Zweifelsfall setzen Sie sich bitte mit Ihrem Importeur in Verbindung oder mischen Sie vorsichtshalber 1 : 33
Schmierung	Gemischschmierung
Kurbelwellenlagerung	2 Rillenkugellager
Pleuellager	Nadelkranz
Kolbenbolzenlager	Nadelkranz
Kolbenringe	1 Rechteckring
Primärtrieb	gerade verzahnte Stirnräder, 16 : 57 Z
Getrieböl	0,15 Liter Motoröl W20-40
Zündkerze	NGK BR 10 EG
Elektrodenabstand	0,6 mm
Vergaser	Dell'Orto PHBG 19 BS
Luftfilter	Schaumstoff-Naßluft-Filterelement
Kühlmittel	0,5 Liter : Mischungsverhältnis Frostschutz : Wasser = 2 : 1

VERGASERREGULIERUNG	
Vergasertyp	Dell'Orto PHBG 19 BS
Hauptdüse	85
Nadeldüse	260 AU
Leerlaufdüse	48
Düsenadel	W/9
Nadelposition von oben	3.
Luft/Gemischreg.Schraube offen	3,0
Gasschieber	60
Startdüse	60

ANZUGSDREHMOMENTE - MOTOR			
Primärzahnrad- Mutter	M14x1,25		40 Nm
Zündungsrotor-Mutter	M10x1,25		20 Nm
Kupplungsnabe-Mutter	M10x1,25	Loctite 243 + 30 Nm	
Zylinderkopfschraube	M7		15 Nm
Zylinderfußmutter	M8		18 Nm
Innensechskantschrauben-Stator	M5x25	Loctite 243 + 8 Nm	
Getriebeöleinfüllschraube	M16		5 Nm
Ölablaßschraube	M10		15 Nm
Restliche Schrauben Motor	M5 M6 M8		7 Nm 10 Nm 30 Nm

TECHNICAL DATA – ENGINE 50 MCH 2001

Engine	Beta 50 MCH	
Design	single cylinder 2-stroke engine, liquid cooled, with reed valve inlet	
Displacement	49,0 ccm	
Bore/Stroke	39,5 / 40 mm	
Compression ratio	9 : 1	
Fuel	SUPER fuel, research octane no 95, mixed with 2-stroke oil	
Oil/gasoline ratio	1 : 40 when using high grade 2-stroke oil (Shell Advance Racing X) When in doubt, please contact your importer or use 1 : 33 mix ratio to be on the safe side	
Lubrication	mixture lubrication	
Crankshaft bearing	2 grooved ball bearing	
Connecting rod bearing	needle bearing	
Piston pin bearing	needle bearing	
Piston rings	1 rectangular ring	
Primary drive	straight cut spur gears, 16 : 57 t	
Transmission oil	0.15 liter engine oil W20-40	
Spark plug	NGK BR 10 EG	
Electrode gap	0.6 mm	
Carburetor	Dell'Orto PHBG 19 BS	
Air filter	wet foam type air filter insert	
Coolant	0.5 liter (0.132 USgal) ; mixture coolant : water = 2 : 1	

BASIC CARBURETOR SETTING

Type	Dell'Orto PHBG 19 BS	
Main jet	85	
Needle jet	260 AU	
Idling jet	48	
Jet needle	W/9	
Needle position from top	3.	
Air/Mixture reg. screw open	3.0	
Throttle valve	60	
Starting jet	60	

TIGHTENING TORQUES - ENGINE

Primary gear nut	M14x1,25	40 Nm (30 ft.lb)
Hexagon nut ignition rotor	M10x1,25	20 Nm (15 ft.lb)
Nut of clutch hub	M10x1,25	Loctite 243 + 30 Nm (22 ft.lb)
Cylinder head screws	M7x	15 Nm (11 ft.lb)
Cylinder base nuts	M8	18 Nm (13 ft.lb)
Allan head screw-Stator	M5x25	Loctite 243 + 8 Nm (6 ft.lb)
Oilplug	M16	5 Nm (4 ft.lb)
Oil drain plug	M10	15 Nm (11 ft.lb)
Other screws engine	M5	7 Nm (5 ft.lb)
	M6	10 Nm (7 ft.lb)
	M8	30 Nm (22 ft.lb)

Ein gewaschenes Fahrzeug ermöglicht kürzere Inspektionen und spart Geld!

	Service alle 5 Stunden	Service alle 20 Stunden
MOTOR		
Motor auf Dichtheit prüfen	●	
Getriebeöl wechseln	●	
Zündkerze prüfen, wenn nötig erneuern, Elektrodenabstand einstellen		●
Vergaser auf festen Sitz am Ansaugflansch prüfen		●
Ansaugflansch auf Risse prüfen		●
LeerlaufEinstellung bei warmem Motor prüfen		●
VERGASER		
Kühlsystem auf Dichtheit, Frostschutz prüfen		●
Auspuffanlage auf Dichtheit sowie Aufhängung prüfen		●
Seilzüge auf Beschädigung, Leichtgängigkeit und knickfreie Verlegung prüfen, sowie einstellen und schmieren	●	
ANBAUTEILE		
Luftfilter und -kasten reinigen	●	
Belagstärke der Bremsbacken prüfen		●
Bremstrommeln prüfen		●
BREMSEN		
Leichtgängigkeit und Leerweg der Hand/Fußbremshebel prüfen/einstellen	●	
Schrauben der Bremsanlage auf Feststz prüfen	●	
Federbein und Gabel auf Dichtheit und Funktion prüfen		●
Schwingenlagerung prüfen		●
Steuerkopflager prüfen/einstellen		●
FAHRWERK		
Alle Fahrwerksschrauben auf Feststz prüfen (Gabelbrücken, Achsmuttern, Schwingenlagerung, Federbein)		●
Speichenspannung und Felgenschlag prüfen	●	
Reifenzustand und Luftdruck kontrollieren		●
RÄDER		
Kette, Kettenräder, -führungen auf Verschleiß, Feststz und Spannung prüfen	●	
Kette schmieren	●	
Radlager auf Spiel prüfen	●	

WICHTIGE EMPFOHLENE WARTUNGSARBEITEN, DIE MIT GESONDERTEM ZUSATZAUFTRAG DURCHFÜHRT WERDEN KÖNNEN

Schwimmerkammer des Vergasers entleeren und reinigen		Mindestens 1x jährlich
Gabel vollständig warten		●
Schwingarnlagerung reinigen und fetten		●
Steuerkopflager und Dichtungselemente reinigen und fetten		●

WARTUNGSARBEITEN DER KTM-FACHWERKSTÄTTE ERSETZEN NICHT DIE KONTROLL- UND PFLIEGARBEITEN DES FAHRERS!

DURCHFÜHRUNG VON DRINGENDEN KONTROLL- UND PFLEGEARBEITEN DURCH DEN FAHRER BZW. MECHANIKER

	Vor jeder Inbetriebnahme	Nach jeder Reinigung	Bei Geländeeinsatz	1 x jährlich
Getriebeölstand kontrollieren	●			
Kühlfülligkeitsstand kontrollieren	●			
Bremswirkung überprüfen	●	●		
Seilzüge und Nippel schmieren und einstellen		●		
Staubmanschetten der Telegabel regelmäßig abziehen und reinigen			●	
Kette reinigen und schmieren, Spannung überprüfen bzw. nach Bedarf		●	●	
Luftfilter und Filterkasten reinigen		●		
Reifenluftdruck und Verschleiß kontrollieren	●			
Kraftstoffleitung auf Undichtigkeiten prüfen	●			
Schwimmerkammer entleeren und reinigen		●		
Leichtgängigkeit aller Bedienelemente prüfen	●			
Blanke Metallteile (Brems- und Auspuffanlage ausgenommen) mit Korrosionsschutzmitteln auf Wachsbasis behandeln		●		
Alle Schrauben, Muttern und Schlauchklappen regelmäßig auf Festsitz prüfen				●

A washed motorcycle can be checked more quickly which saves money!

	Service every 5 hours	Service every 20 hours
ENGINE		
Check engine for leaks	●	
Change transmission oil	●	
Check spark plug, change it if necessary, set electrode gap		●
Check carburetor for tight fit at intake flange		●
Check intake flange for cracks		●
Check idle setting when engine is warm		●
CARBURETOR		
Check cooling system for leaks, antifreeze protection		●
Check exhaust system for leaks and suspension		●
Check actuating cables for damage, smooth operation, and kink-less arrangement, and adjust and lubricate	●	
ADD-ON-PARTS		
Clean air filter and air filter box	●	
Check lining thickness of brake shoes		●
Check brake drums		●
BREAKS		
Check/adjust smooth operation, free travel of hand/footbrake levers	●	
Check screws of brake system for tight fit	●	
Check suspension strut and fork for leaks and proper function		●
Check swinging-fork pivot		●
Check/adjust steering-head bearing		●
CHASSIS		
Check all chassis screws for tight fit (fork plates, axle nuts, swinging-fork pivot, suspension strut)		●
Check spoke tension and rim join	●	
Check tire condition and inflation pressure		●
WHEELS		
Check chain, chain wheels, chain wheel guides for wear, tight fit, and tension	●	
Lubricate chain	●	
Check wheel bearings for play	●	

IMPORTANT RECOMMENDED MAINTENANCE PROCEDURES TO BE PERFORMED BASED ON A SEPARATE SUPPLEMENTARY ORDER

Drain and clean the carburetor's float chamber	once a year	●
Perform complete fork maintenance		●
Clean and lubricate the swinging-arm bearing		●
Clean and lubricate the steering-head bearing and sealing elements		●

MAINTENANCE WORK DONE BY KTM AUTHORISED WORKSHOPS IS NOT A SUBSTITUTE OF CARE AND CHECKS DONE BY THE RIDER!

VITAL CHECKS AND CARE PROCEDURES TO BE CONDUCTED BY THE OWNER OR THE MECHANIC

Check transmission oil level	●			
Check coolant level	●			
Check brake performance	●	●		
Lubricate and adjust actuating cables and nipples		●		
Remove and clean dust sleeves of telescopic fork in regular intervals			●	
Clean and lubricate chain, check tension and readjust it if necessary		●	●	
Clean air filter and filter box		●		
Check tire inflation pressure and wear	●			
Check fuel line for leaks	●			
Drain and clean float chamber		●		
Verify smooth operation of all controls	●			
Treat exposed metal components (except for the brake and exhaust systems) with wax-based anti-corrosion agents		●		
Check all screws, nuts, and hose clamps for their tight fit in regular intervals				●

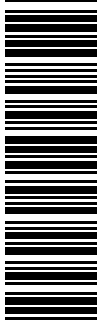


NOTIZEN

NOTE



KTM SPORTMOTORCYCLE AG
5230 Mattighofen
Austria
Internet: www.ktm.at



320822