

65 SX

KTM
SPORTMOTORCYCLES

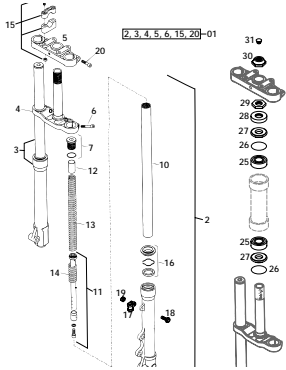
ERSATZTEILKATALOG
FAHRGESTELL UND MOTOR

SPARE PARTS MANUAL
CHASSIS AND ENGINE

2001

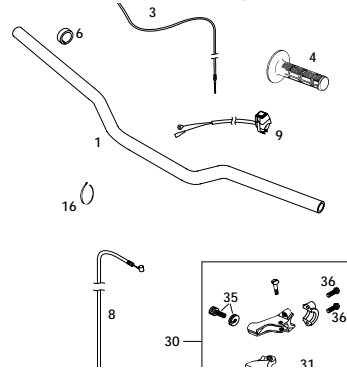


TELEGABEL PAIOLI
FRONT FORK PAIOLI



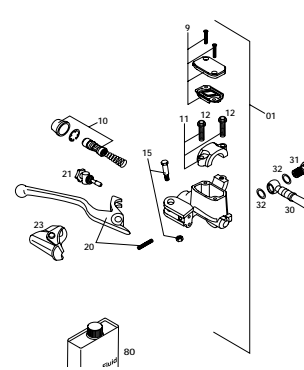
SEITE
Page
4

LENKER, ARMATUREN
HANDLEBAR, CONTROLS



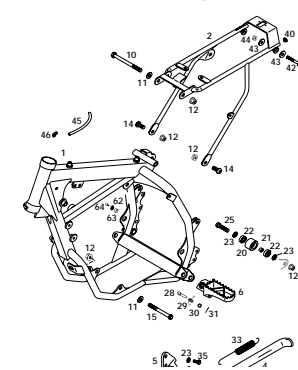
SEITE
Page
5

HANDBREMSZYLINDER GRIMECA
HAND BRAKE CYLINDER GRIMECA



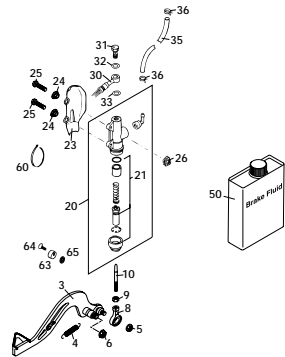
SEITE
Page
6

RAHMEN, AUSLEGER
FRAME, SUB FRAME



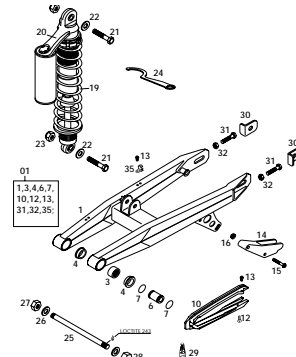
SEITE
Page
7

FUSSBREMSBETÄTIGUNG
REAR BRAKE CONTROL



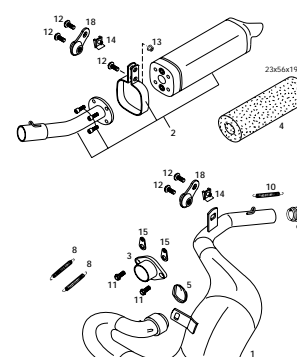
SEITE
Page
8

SCHWINGARM, FEDERBEIN
SWINGARM, SHOCK ABSORBER



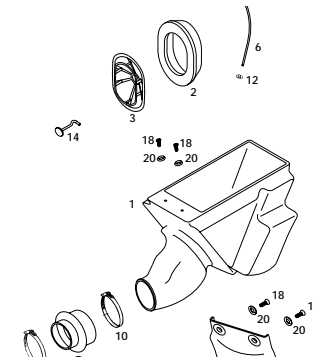
SEITE
Page
9

AUSPUFFANLAGE
EXHAUST SYSTEM



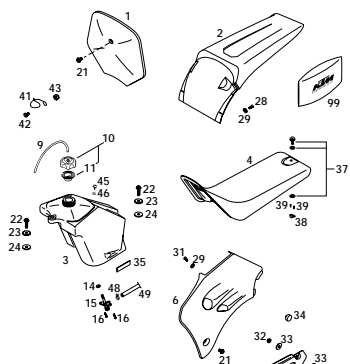
SEITE
Page
10

LUFTFILTERKASTEN
AIR FILTER BOX



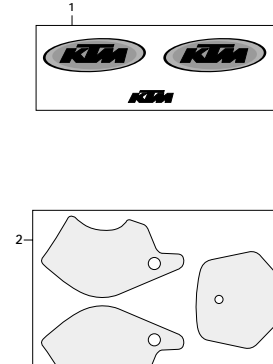
SEITE
Page
11

TANK, SITZBANK, VERKLEIDUNG
TANK, SEAT, COVER



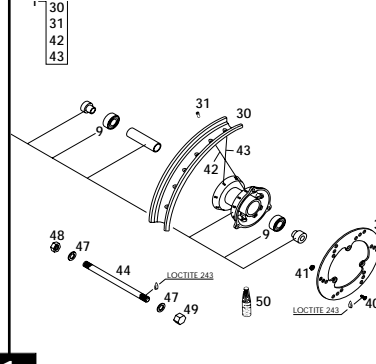
SEITE
Page
12

DEKOR
DECAL



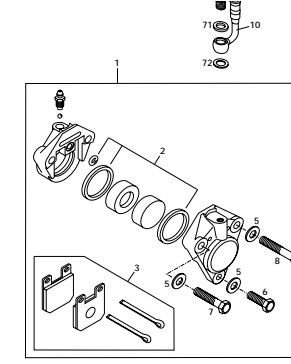
SEITE
Page
13

VORDERRAD
FRONT WHEEL



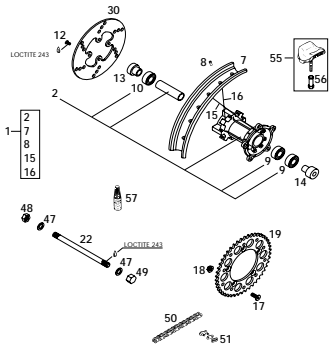
SEITE
Page
14

BREMSZANGE VORNE
BRAKE CALIPER FRONT



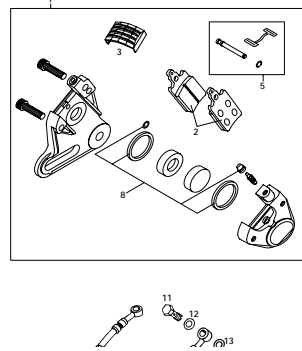
SEITE
Page
15

HINTERRAD
REAR WHEEL



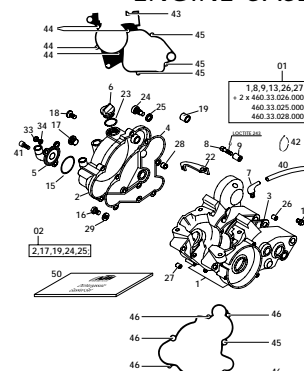
SEITE
Page
16

BREMSZANGE HINTEN
BRAKE CALIPER REAR



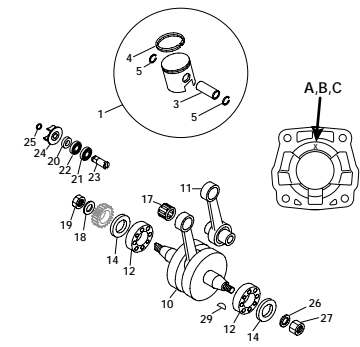
SEITE
Page
17

MOTERGEHÄUSE
ENGINE CASE



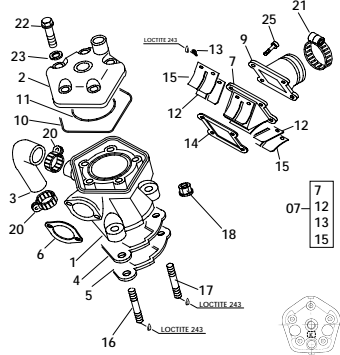
SEITE
Page
18

KURBELWELLE, KOLBEN
CRANKSHAFT, PISTON



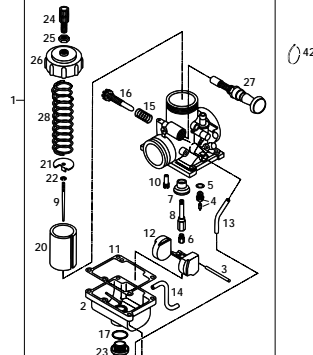
SEITE
Page
19

ZYLINDER
CYLINDER



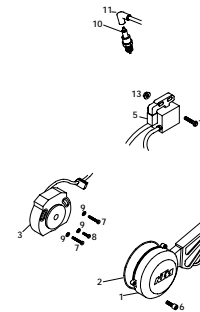
SEITE
Page
20

VERGASER MIKUNI VM24
CARBURETOR MIKUNI VM24



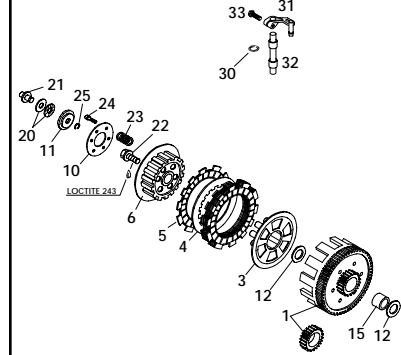
SEITE
Page
21

ZÜNDANLAGE
IGNITION SYSTEM



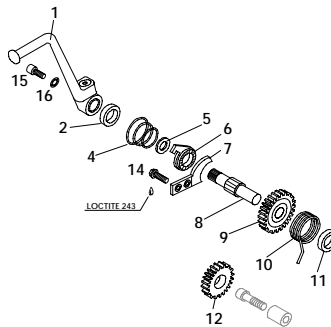
SEITE
Page
22

KUPPLUNG
CLUTCH



SEITE
Page
23

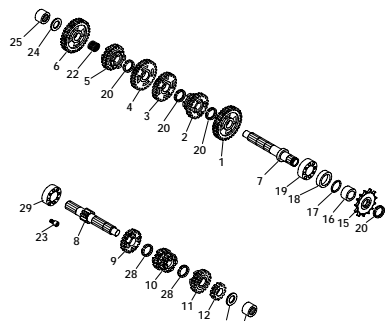
KICKSTARTER
KICKSTARTER



SEITE
Page
24

GETRIEBE
TRANSMISSION

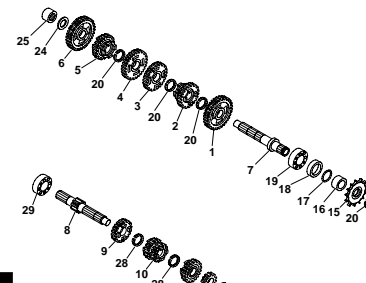
Motor Nr. / Engine No. B65 002273 → B65 004044



SEITE
Page
25

GETRIEBE
TRANSMISSION

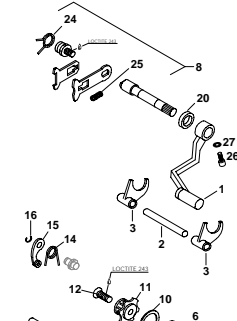
Motor Nr. / Engine No. 10 0001 →



SEITE
Page
26

SCHALTUNG
SHIFTING MECHANISM

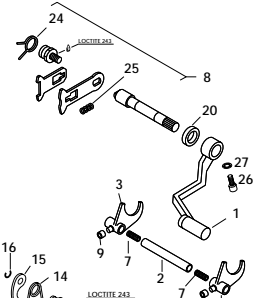
Motor Nr. / Engine No. B65 002273 → B65 004044



SEITE
Page
27

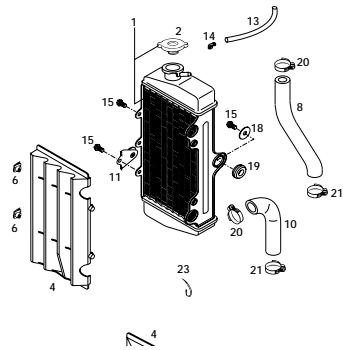
SCHALTUNG SHIFTING MECHANISM

Motor Nr. / Engine No. 10 0001 →



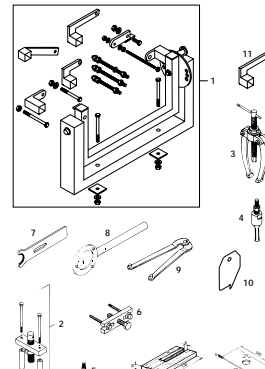
SEITE
Page
28

KÜHLSYSTEM COOLING SYSTEM



SEITE
Page
29

SPEZIALWERKZEUG SPECIAL TOOL



SEITE
Page
30

TECHNISCHE DATEN - FAHRGESTELL TECHNICAL DATA - CHASSIS

TECHNISCHE DATEN - MOTOR 60/65 SX 2

Motor	CR-60	
Bauart	1-Zylinder 2-Takt Otto-Motor, wassergekühlt, mit Membranstrahl	
Hubraum	59,41 cm³	
Bohrung/Hub	43,5 / 40 mm	
Verdichtung		9:1:1
Kraftstoff	bleifreier Superkraftstoff mit ROZ 95 mit Zweitaktöl /	
Mischungsverhältnis	1:40 bei Verwendung von hochwertigen Zweitaktölen, im Zweitaktöl Ihrem Importeur in Verbindung oder mischen Sie vorsichtig	
Schmierung	Gemischtschmierung	
Kurbelwellenlagerung	2 Rillenkugellager	
Pleuellager	Nadekranz	
Kolbenbolzenlager	Nadekranz	
Kolbenringe	1 Kompressionsring	
Primärtrieb	gerade verzahnte Stirnräder 23/75 Z	
Getriebe	6-Gang, klauengeschaltet	
Getriebeübersetzung	1. Gang 13 : 37	
	2. Gang 16 : 34	
	3. Gang 18 : 31	
	4. Gang 21 : 30	

SEITE
Page
32

TECHNISCHE DATEN - MOTOR TECHNICAL DATA - ENGINE

TECHNISCHE DATEN - MOTOR 65 SX 2001

Motor	CR-63
Bauart	1-Zylinder 2-Takt Otto-Motor, wassergekühlt, mit Membranstrahl
Hubraum	63,58 cm³
Bohrung/Hub	45 / 40 mm
Verdichtung	9:1:1
Kraftstoff	bleifreier Superkraftstoff mit ROZ 95 mit Zweitaktöl gemischt
Mischungsverhältnis	1:40 bei Verwendung von hochwertigen Zweitaktölen, im Zweitaktöl Ihrem Importeur in Verbindung oder mischen Sie vorsichtig
Schmierung	Gemischtschmierung
Kurbelwellenlagerung	2 Rillenkugellager
Pleuellager	Nadekranz
Kolbenbolzenlager	Nadekranz
Kolbenringe	1 Kompressionsring
Primärtrieb	gerade verzahnte Stirnräder 23/75 Z
Getriebe	6-Gang, klauengeschaltet
Getriebeübersetzung	1. Gang 13 : 37
	2. Gang 16 : 34
	3. Gang 18 : 31
	4. Gang 21 : 30
Getrieböl	0,30 Liter Moteröl 20W/50 (z.B. Shell Advance V5X 4)
Zündanlage	kontaktlos gesteuerte Injektion/Zündanlage (Sedetra NWV2)
Zündkerze	NGK BR 10 EG
Elektrodenabstand	0,60 mm

SEITE
Page
34

SCHMIER- UND WARTUNGSTABELLE PERIODIC MAINTENANCE SCHEDULE

SCHMIER- UND WARTUNGSTABELLE 10 24		
Ein gewachsenes Fahrzeug ermöglicht kurze Inspektionen und spart Geld!		
	Service alle 20.000 km	mindestens 1 x jährlich
0	•	•
1	•	•
2	•	•
3	•	•
4	•	•
5	•	•
6	•	•
7	•	•
8	•	•
9	•	•
10	•	•
11	•	•
12	•	•
13	•	•
14	•	•
15	•	•
16	•	•
17	•	•
18	•	•
19	•	•
20	•	•
21	•	•
22	•	•
23	•	•
24	•	•
25	•	•
26	•	•
27	•	•
28	•	•
29	•	•
30	•	•
31	•	•
32	•	•
33	•	•
34	•	•
35	•	•
36	•	•
37	•	•
38	•	•
39	•	•
40	•	•
41	•	•
42	•	•
43	•	•
44	•	•
45	•	•
46	•	•
47	•	•
48	•	•
49	•	•
50	•	•
51	•	•
52	•	•
53	•	•
54	•	•
55	•	•
56	•	•
57	•	•
58	•	•
59	•	•
60	•	•
61	•	•
62	•	•
63	•	•
64	•	•
65	•	•
66	•	•
67	•	•
68	•	•
69	•	•
70	•	•
71	•	•
72	•	•
73	•	•
74	•	•
75	•	•
76	•	•
77	•	•
78	•	•
79	•	•
80	•	•
81	•	•
82	•	•
83	•	•
84	•	•
85	•	•
86	•	•
87	•	•
88	•	•
89	•	•
90	•	•
91	•	•
92	•	•
93	•	•
94	•	•
95	•	•
96	•	•
97	•	•
98	•	•
99	•	•
100	•	•
WICHTIGE EMPFOHLENE WARTUNGSARBEITEN, DIE MIT GESONDERTEM ZUSATZAUFTRAG DURCHFÜHRT WERDEN KÖNNEN		
101	•	•
102	•	•
103	•	•
104	•	•
105	•	•
106	•	•
107	•	•
108	•	•
109	•	•
110	•	•
111	•	•
112	•	•
113	•	•
114	•	•
115	•	•
116	•	•
117	•	•
118	•	•
119	•	•
120	•	•
121	•	•
122	•	•
123	•	•
124	•	•
125	•	•
126	•	•
127	•	•
128	•	•
129	•	•
130	•	•
131	•	•
132	•	•
133	•	•
134	•	•
135	•	•
136	•	•
137	•	•
138	•	•
139	•	•
140	•	•

SEITE
Page
38

! Die KTM Sportmotorcycle AG behält sich das Recht vor, Ausrüstung, technische Angaben, Farben, Materialien, Dienstleistungsangebote, Serviceleistungen und ähnliche Dinge ohne vorheriger Ankündigung und ohne Angabe von Gründen zu ändern bzw. ersatzlos zu streichen, sowie die Fertigung eines bestimmten Modells ohne vorherige Ankündigung einzustellen. Für Druckfehler übernehmen wir keine Haftung.

! KTM Sportmotorcycle AG reserves the right to modify any equipment, technical specifications, colors, materials, services offered and rendered, and the like so as to adapt them to local conditions without previous announcement and without giving reasons, or to cancel any of the above items without substituting them with others. It shall be acceptable to stop manufacturing a certain model without previous announcement. In the event of such modifications, please ask your local KTM dealer for information. We shall not be held liable for any printing errors.

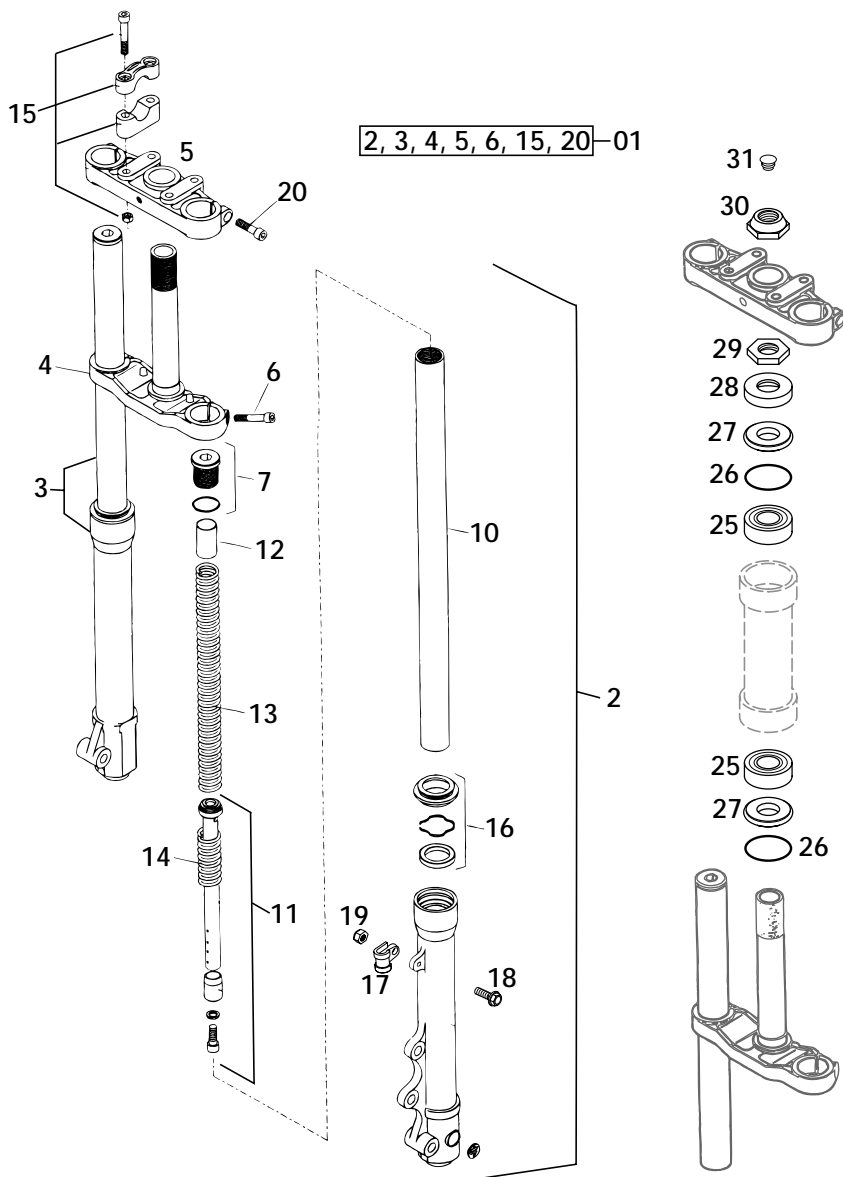


FIG	TEILNR/PARTNR	BEZEICHNUNG	DESCRIPTION	QTY
01	460.01.000.244	GABEL KPL.D=32MM L=730 2000	FORK CPL. D=32MM L=730 2000	1
2	460.01.001.200	GABELBEIN LINKS KPL. 2000	FORK LEG L/S CPL. 2000	1
3	460.01.002.200	GABELBEIN RECHTS KPL. 2000	FORK LEG R/S CPL. 2000	1
4*	460.01.032.114	GABELBRÜCKE UNTEN KPL. X=14MM	BOT.TRIPLE CLAMP CPL. X=14MM	1
5	460.01.034.014	GABELBRÜCKE OBEN X=14MM	TOP TRIPLE CLAMP X=14MM	1
6	0912 080253	ISK.SCHRAUBE DIN0912-M 8X25	AH SCREW DIN0912-M 8X25	2
7	450.01.008.000	VERSCHLUSSKAPPE KPL.	SCREW CAP CPL.	2
10	460.01.003.000	GABELHOLM D=32MM	FORK TUBE D=32MM	2
11	460.01.010.100	REPSATZ KPL. GABEL 60/65 '99	REP. SET CPL. FORK 60/65 '99	2
12	460.01.022.000	VORSPANNBÜCHSE L=115MM	PRE LOAD BUSH L=115MM	2
13	450.01.021.000	DRUCKFEDER	SPRING	2
14	450.01.050.000	FEDER-RÜCKANSCHLAG	SPRING	2
15	450.01.038.044	LENKERKLEMMBRÜCKE KPL.	HANDLEBAR CLAMP CPL.	1
16	450.01.014.000	DICHTUNGSSATZ	SEAL KIT	2
17	450.01.070.000	BREMSESEILFÜHRUNG	BRAKE CABLE GUIDE	1
18	0015 050163	SK.BUNDSCHRAUBE M 5X16 SW=8	HH COLLAR SCREW M 5X16 WS=8	1
19	0985 050003	SS.MUTTER DIN0985-M 5	SELF LOCKING NUT DIN0985-M 5	1
20	0912 080303	ISK.SCHRAUBE DIN0912-M 8X30	AH SCREW DIN0912-M 8X30	2
25	490.01.081.000	KEGELROLLENLAGER 32004X	TAPERED ROLLER BEARING 32004X	2
26	0770 360030	O-RING 36,00X3,00	O-RING 36,00X3,00	2
27	460.01.086.000	SCHUTZRING STEUERK. 20,1X39X5	PROTECTION RING 20,1X39X5	2
28	490.01.086.000	ABDECKKAPPE	COVERING CAP	1
29	460.01.043.000	STEUERKOPFMUTTER M20X1,5	STEERING HEAD NUT M20X1,5	1
30	460.01.042.000	KONUSMUTTER M20X1,5	CONE NUT M20X1,5	1
31	550.09.086.000	VERSCHLUSSPFROPFEN SFL13	PLUG SFL13	1

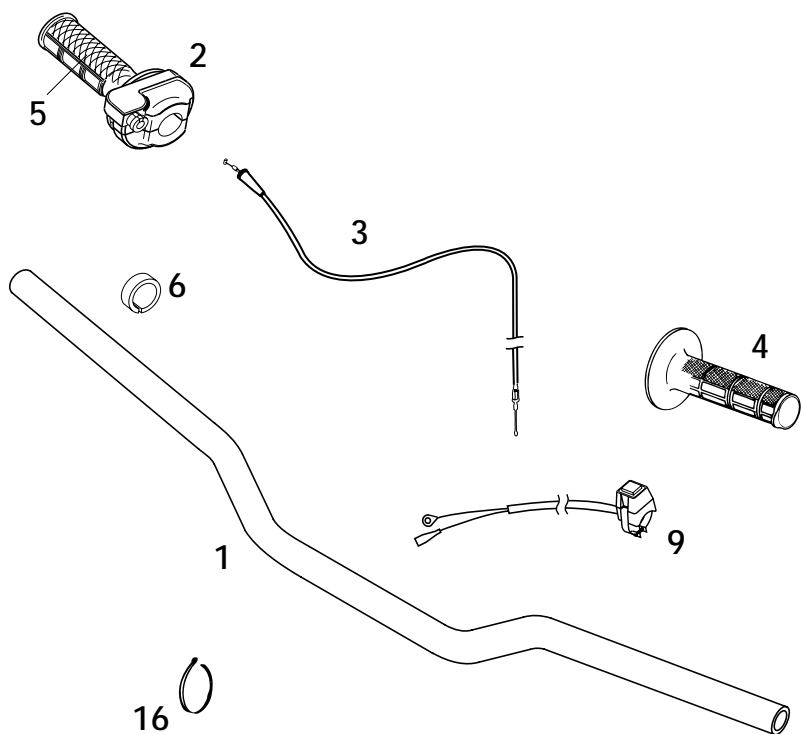


FIG	TEILNR/PARTNR	BEZEICHNUNG	DESCRIPTION	QTY
1	460.02.001.200	LENKER ALU 60/65 SX '99	HANDLEBAR ALU 60/65 SX '99	1
2	460.02.010.000	GASDREHGRIF KPL. DOMINO 60/65	THROTTLE TWIST GRIP CPL. 60/65	1
3	460.02.091.000	GASSEIL 60/65 SX '98	THROTTLE CABLE 60/65 SX '98	1
4	502.02.052.000	FESTGRIF DOMINO SCHWARZ '95	FIXED GRIP DOMINO BLACK '95	1
5	502.02.003.000	DREHGRIFÜBERZUG DOMINO SCHW.	TWIST GRIP COVER DOMINO BLACK	1
6	460.02.012.000	DISTANZBÜCHSE 21,5X28X7,5	SPACER BUSHING 21,5X28X7,5	1
8	460.02.090.100	KUPPLUNGSSEIL 60/65 SX '99	CLUTCH CABLE 60/65 SX '99	1
9	503.11.089.000	KURZSCHLUSSSCHALTER '97	SHORT CIRCUIT BUTTON '97	1
16	440.11.076.100	KABELBAND 100MM	CABLE TIE 100MM	X
—	440.11.076.200	KABELBAND 200MM	CABLE TIE 200MM	X
—	440.11.076.305	KABELBAND 290MM	CABLE TIE 290MM	X
30	460.02.040.100	KUPPLUNGSH. KPL. 60/65 SX '99	CLUTCH LEVER CPL. 60/65 SX '99	1
31	460.02.042.100	KUPPLUNGSH. LOSE 60/65 SX '99	CLUTCH LEVER LOOSE 60/65SX '99	1
34	460.02.048.000	SCHUTZKAPPE FÜR KUPPLUNGSHEBEL	PLASTIC CAP FOR CLUTCH LEVER	1
35	460.02.043.100	STELLSCHRAUBE KUPPLUNGSH. 2000	ADJUST SCREW CLUTCH LEVER 2000	1
36	0015 060203	SK.BUNDSCHRAUBE M 6X20 SW=8	HH COLLAR SCREW M 6X20 WS=8	2

16

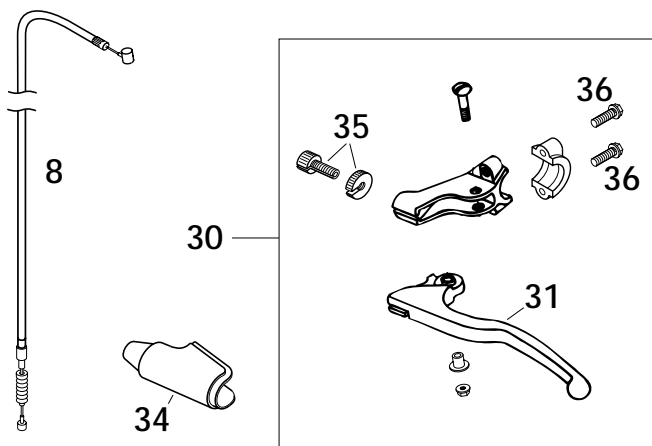
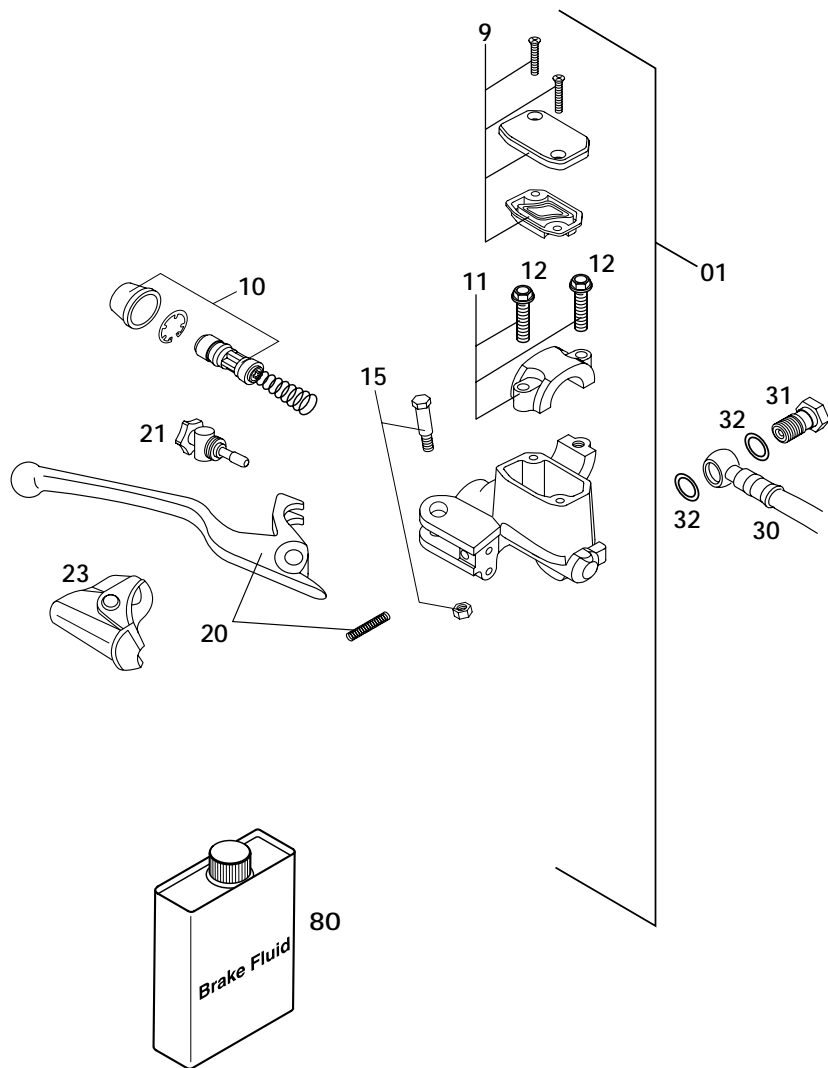


FIG	TEILNR/PARTNR	BEZEICHNUNG	DESCRIPTION	QTY
01*	503.13.001.100	HANDBREMSZYL. NATUR KLEIN 2001	HANDBRAKE CYL. NAT. SMALL 2001	1
9	503.13.003.000	HANDBREMSZYL.DECKEL KPL. NATUR	HANDBRAKE CYL.COVER CPL.NATURE	1
10*	503.13.008.200	REPSATZ KOLBEN SX 2001	REP.SET PISTON SX 2001	1
11	503.13.005.000	SHELLE KPL. NATUR	CLAMP CPL. NATURE	1
12	0015 060253	SK.BUNDSCHRAUBE M 6X25 SW=8	HH COLLAR SCREW M 6X25 WS=8	2
15*	503.13.006.100	HEBELSCHRAUBE KPL. 2001	LEVER SCREW CPL. 2001	1
20*	503.13.002.100	HANDBREMSHEBEL KURZ 2001	HANDBRAKE LEVER SHORT 2001	1
21	503.13.007.000	STELLSCHRAUBE KPL. SX 2000	ADJUSTING SCREW CPL. SX 2000	1
23	503.13.004.000	SCHUTZKAPPE HANDBREMSZYLINDER	PROTECTION CAP HAND BRAKE CYL.	1
30*	460.13.010.200	BREMSSCHLAUCH VO. 65 SX 2001	BRAKE HOSE FR.790MM 60/65 2000	1
31	502.13.025.000	HOHLSCHRAUBE M10X1X19	HOLLOW SCREW M10X1X19	1
32	420.13.226.000	CU-DICHTRING DIN7603-10X16X1	CU-SEAL RING DIN7603-10X16X1	2
80	306054	BREMSSCHLAUCH VO. 65 SX 2001	BRAKE FLUID DOT 5.1	1



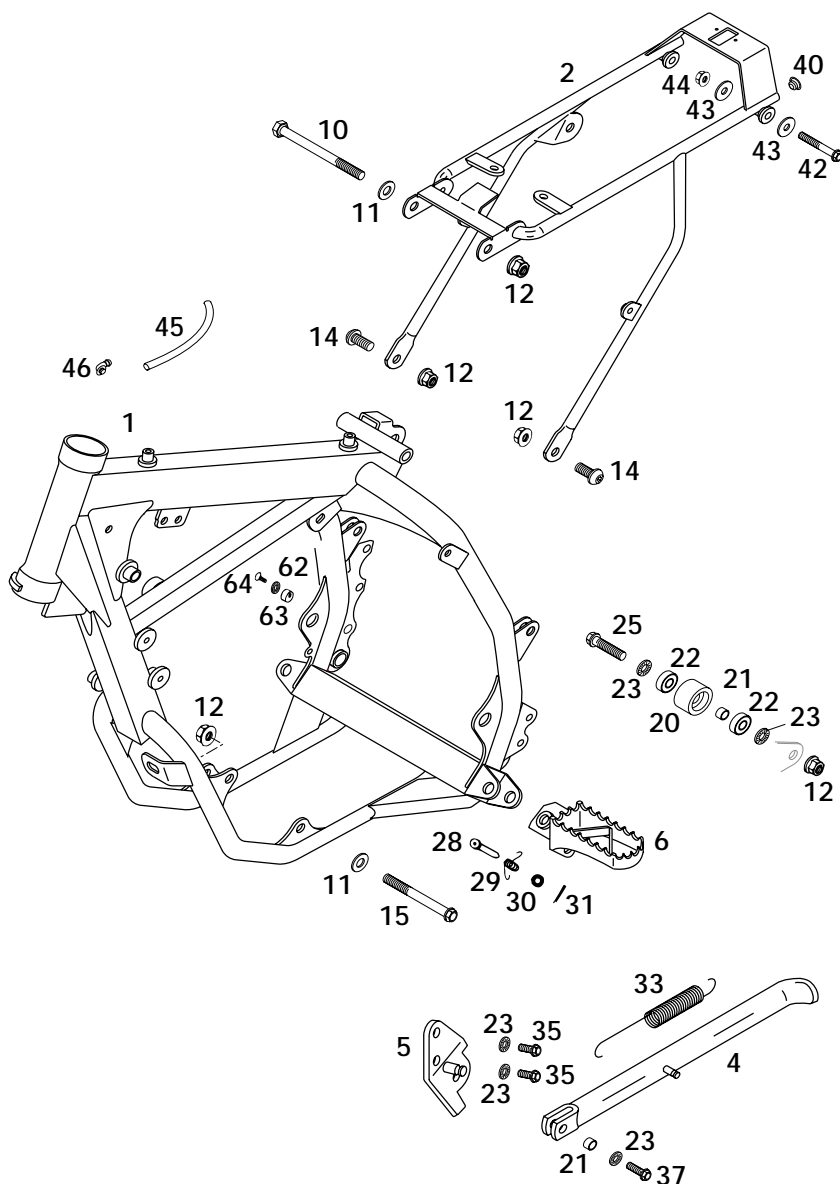


FIG	TEILNR/PARTNR	BEZEICHNUNG	DESCRIPTION	QTY
1	460.03.001.200	RAHMEN SILB.60/65SX (MD0R)2000	FRAME SILVER 60/65 SX 2000	1
2	460.03.002.000	AUSLEGER 60/65 SX '98	SUB FRAME 60/65 SX '98	1
4	460.03.023.000	SEITENSTÄNDER L=315MM 60/65 SX	SIDE STAND L=315MM 60/65 SX	1
5	460.03.024.100	STÄNDERKONSOLE 60/65 SX '99	SIDE STAND BRACKET 60/65 SX '99	1
6	546.03.040.000/90	FUSSRASTE LINKS SILBER	FOOT REST L/S SILVER	1
-	546.03.140.000/90	FUSSRASTE RECHTS SILBER '98	FOOT REST R/S SILVER '98	1
10	0931 081003	SK.SCHRAUBE DIN0931-M 8X100	HH SCREW DIN0931-M 8X100	1
11	0125 080003	UNTERLEGSSCHEIBE DIN0125-A 8,4	WASHER DIN0125-A 8,4	3
12	543.10.086.200	STOVER-FLANSCHMUTTER M8 10.9	SELF LOCKING NUT M8 10.9	6
14	0107 080203	ISK.LI.SCHRAUBE DIN0107-M 8X20	AH OVAL H.SCREW DIN0170-M 8X20	2
15	0931 080803	SK.SCHRAUBE DIN0931-M 8X80	HH SCREW DIN0931-M 8X80	2
20	502.03.053.000	KETTENROLLE D=30MM	CHAIN ROLL D=30MM	1
21	740.03.021.000	BÜCHSE 8 X 12 X 6,5	BUSHING 8 X 12 X 6,5	2
22	0625 006087	RILLENKUGELLAGER 608 2RS C3	GROOVED BALL BEAR. 608 2RS C3	2
23	360.03.014.000	SCHNORR-SICHERUNGSSCHEIBE 8MM	LOCK WASHER 8MM	5
25	0015 080353	SK.BUNDSCHRAUBE M 8X35 SW=10	HH COLLAR SCREW M 8X35 WS=10	1
28	546.03.044.000	BOLZEN FÜR FUSSRASTER 9,8 X 50	BOLT FOR FOOTREST 9,8 X 50	2
29	546.03.041.000	FUSSRASTENFEDER LINKS & RECHTS	FOOTREST SPRING L/S & R/S	2
30	0125 100003	UNTERLEGSSCHEIBE DIN0125-A10,5	WASHER DIN0125-A10,5	2
31	0094 032253	SPLINT DIN0094-3,2X25 STAHL	PIN DIN0094-3,2X25 STEEL	2
33	510.03.021.000	STÄNDERFEDER LANG	SIDESTAND SPRING LONG	1
35	0015 080163	SK.BUNDSCHRAUBE M 8X16 SW=10	HH COLLAR SCREW M 8X16 WS=10	2
37	0015 080203	SK.BUNDSCHRAUBE M 8X20 SW=10	HH COLLAR SCREW M 8X20 WS=10	1
40	502.10.086.000	ABDECKKAPPE SFL16	COVERING CAP SFL16	2
42	0015 060453	SK.BUNDSCHRAUBE M 6X45 SW=8	HH COLLAR SCREW M 6X45 WS=8	2
43	0021 060003	SCHEIBE DIN9021-A 6,4	WASHER DIN9021-A 6,4	4
44	565.09.064.100	STOVER-FLANSCHMUTTER M6 10.9	SELF LOCKING NUT M6 10.9	2
45	550.07.016.001	SCHLAUCH 7X10 PER METER	PVC-HOSE 7X10 PER METER	0,25
46	503.03.089.000	WINKELSTÜCK '97	ANGEL PIECE '97	2
62*	0797 060003	ZAHNSCHEIBE DIN6797-J 6,4	TOOTH LOCK WASH. DIN6797-A 6,4	1
63	583.03.063.000	BREMSHEBELANSCHLAG '93	BRAKE LEVER STOP '93	1
64	0991 060203	SENKSCHRAUBE DIN7991-M 6X20	FLAT HEAD SCREW DIN7991-M 6X20	1

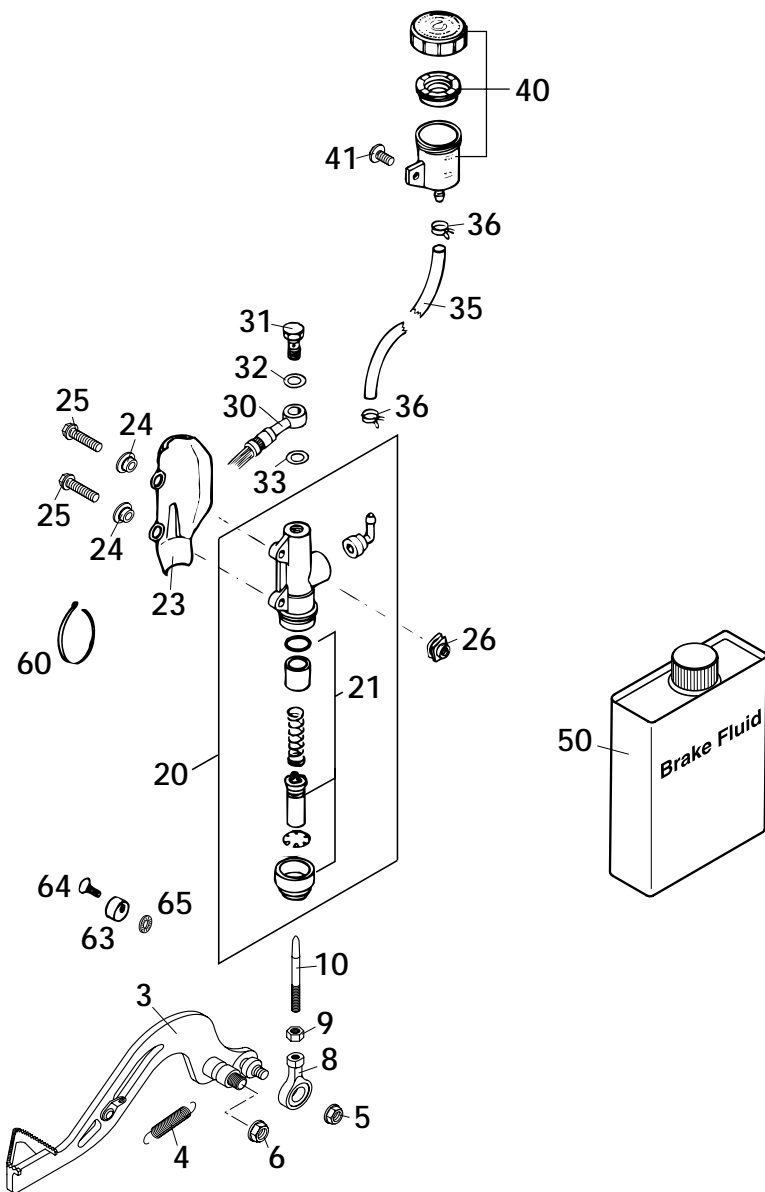


FIG	TEILNR/PARTNR	BEZEICHNUNG	DESCRIPTION	QTY
3	460.03.060.244	FUSSBREMSHEBEL KPL. 60/65 2000	REAR BRAKELEVER CPL.60/65 2000	1
4	546.03.062.000	RÜCKZUGFEDER FÜR BREMSHEBEL	RETURN SPRING FOR BRAKE LEVER	1
5	565.09.064.100	STOVER-FLANSCHMUTTER M6 10.9	SELF LOCKING NUT M6 10.9	1
6	543.10.086.200	STOVER-FLANSCHMUTTER M8 10.9	SELF LOCKING NUT M8 10.9	1
8	546.03.069.000	GELENKKOPF M6 FUßBREMSHEBEL	SWIVEL HEAD M6 FOOT BRAKELEVER	1
9	0934 060003	SK.MUTTER DIN0934-M 6	HEXAGON NUT DIN0934-M 6	1
10	546.03.068.000	DRUCKSTANGE 250 '90	PRESSURE ROD ALU 250 '90	1
20	503.13.060.000	FUSSBREMSZYLINDER D=12MM 2000	FOOTBRAKE CYLINDER D=12MM 2000	1
21	503.13.061.000	REP.SATZ KOLBEN 12MM 2000	REP. KIT PISTON 12MM 2000	1
23	545.13.038.000	BREMSZYLINDERSCHUTZ „BREMBO“	BRAKE CYL. PROTECTOR „BREMBO“	1
24	502.13.161.000	BUNDBÜCHSE	COLLAR BUSHING	2
25	0015 060253	SK.BUNDSCHRAUBE M 6X25 SW=8	HH COLLAR SCREW M 6X25 WS=8	2
26	502.35.033.300	KLIPS-MUTTERNHALTER M6 KP142	SNAP-NUT HOLDER M6 KP142	2
30	460.13.070.100	BREMSSCHL.HI.594MM 60/65 2000	BRAKE H. REAR 594MM 60/65 2000	1
31	502.13.025.000	HOHLSCHRAUBE M10X1X19	HOLLOW SCREW M10X1X19	1
32	420.13.226.000	CU-DICHTRING DIN7603-10X16X1	CU-SEAL RING DIN7603-10X16X1	1
33	420.13.026.000	CU-DICHTRING DIN7603-10X16X1,5	CU-SEAL RING DIN7603-10X16X1,5	1
35	580.07.016.101	SCHLAUCH FÜR RESERVOIR 6X1,5	HOSE FOR RESERVOIR 6X1,5	0,3
36	580.07.017.000	YDNAC KLAMMER 10101 (9MM)	YDNAC CLAMP 10101 (9MM)	2
40	545.13.030.044	BREMSFLÜSSIGKEITSRESERVOIR '89	BRAKE FLUID RESERVOIR '89	1
41	0014 060103	SK.BUNDSCHRAUBE M 6X10 SW=8	HH COLLAR SCREW M 6X10 WS=8	1
50	306054	BREMSFLÜSSIGKEIT DOT 5.1	BRAKE FLUID DOT 5.1	1
60	440.11.076.305	KABELBAND 290MM	CABLE TIE 290MM	X
63	583.03.063.000	BREMSHEBELANSCHLAG '93	BRAKE LEVER STOP '93	1
64	0991 060203	SENKSCHRAUBE DIN7991-M 6X20	FLAT HEAD SCREW DIN7991-M 6X20	1
65*	0797 060003	ZAHNSCHEIBE DIN6797-J 6,4	TOOTH LOCK WASH. DIN6797-A 6,4	1

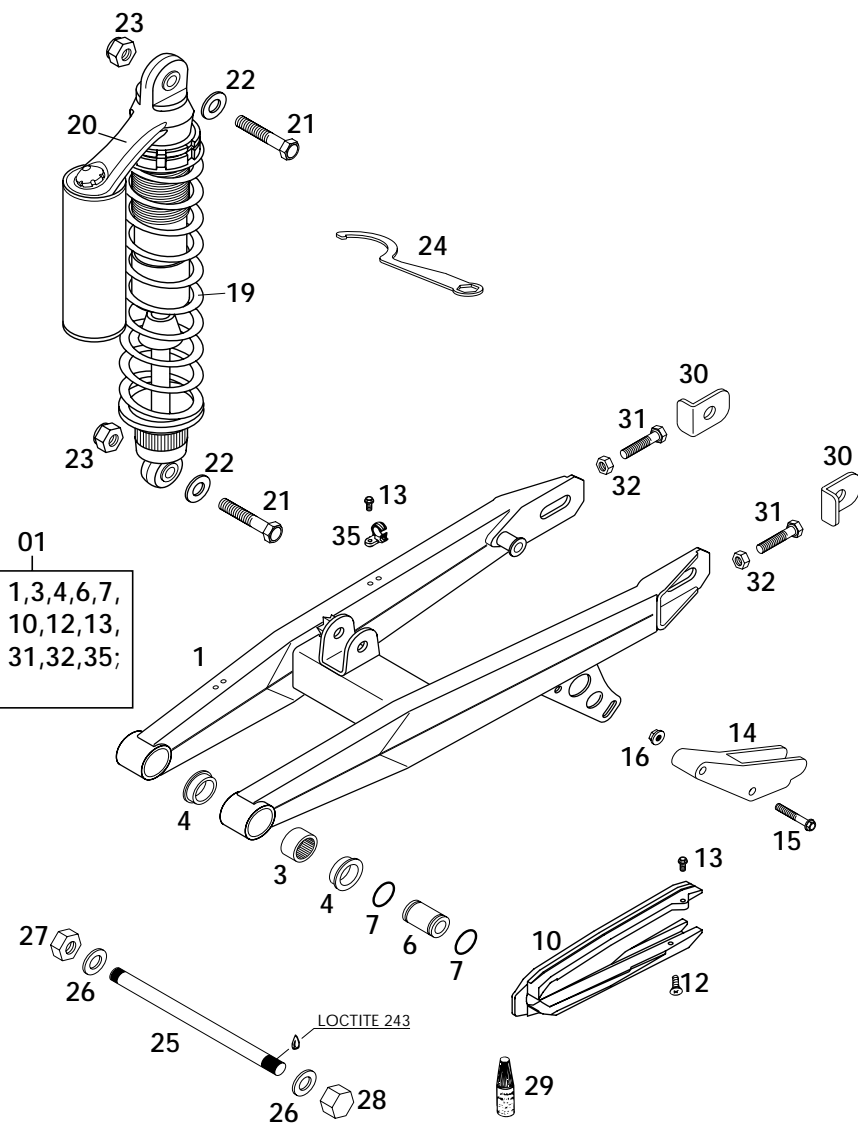


FIG	TEILNR/PARTNR	BEZEICHNUNG	DESCRIPTION	QTY
01*	460.04.030.344	SCHWINGARM KPL. 65 SX 2001	SWINGARM CPL. 65 SX 2001	1
3	546.03.097.000	NADELHÜLSE HK 2016	NEEDLE BUSH HK 2016	2
4	460.04.030.070	DISTANZBÜCHSE 20X26X30X9,7	SPACER BUSHING 20X26X30X9,7	4
6	460.04.030.071	LAGERBÜCHSE 12X20X36,5	BEARING BUSH 12X20X36,5	2
7	0770 160021	O-RING 16,00X2,00 VITON	O-RING 16,00X2,00 VITON	4
10*	490.07.073.000	KETTENGLEITSCHUTZ	CHAIN SLIDING PROTECTION	1
12*	0965 050103	SENKSCHRAUBE DIN0965-M 5X10	FLAT HEAD SCREW DIN0965-M 5X10	1
13*	0009 050103	GEW.FURCHSCHRAUBE M 5,0X10	SPECIAL SCREW M 5,0X10	3
14	460.07.066.000	KETTENFÜHRUNG HINTEN 60/65 '98	CHAIN GUIDE REAR 60/65 '98	1
15	0015 060403	SK.BUNDSCHRAUBE M 6X40 SW=8	HH COLLAR SCREW M 6X40 WS=8	2
16	565.09.064.100	STOVER-FLANSCHMUTTER M6 10.9	SELF LOCKING NUT M6 10.9	2
19	9301.0116	+ FEDER WP 35-220	SPRING WP 35-220	X
19	9301.0049	+ FEDER WP 40-220	SPRING WP 40-220	1
19	9301.0050	+ FEDER WP 45-220	SPRING WP 45-220	X
20	0318.U706	MONOSHOCK WP 60/65SX 2000	MONOSHOCK WP 65SX 2000	1
21	0931 100453	SK.SCHRAUBE DIN0931-M10X45	HH SCREW DIN0931-M10X45	2
22	0125 100003	UNTERLEGSCHIEBE DIN0125-A10,5	WASHER DIN0125-A10,5	2
23	543.10.086.100	SS.MUTTER M10 CU SW=14	SELF LOCKING NUT M10 CU WS=14	2
24	460.12.024.000	HAKENSCHLÜSSEL FÜR FEDERBEIN	HOOK WRENCH FOR SHOCK ABSORBER	1
25	460.04.037.000	SCHWINGARMBOLZEN 201MM M12X1	SWINGARM BOLT 201MM M12X1	1
26	0125 120003	UNTERLEGSCHIEBE DIN0125-A13	FLAT WASHER DIN0125-A13	2
27	0934 120103	SK.MUTTER DIN0934-M12X1	HEXAGON NUT DIN0934-M12X1	1
28	0917 120103	HUTMUTTER DIN917-M12X1	NUT DIN917-M12X1	1
29	6 899 785	LOCTITE 243 BLAU 6CCM	LOCTITE 243 BLUE 6CCM	1
30	460.10.083.000	KETTENSPELLER 60/65 '98	CHAIN ADJUSTER 60/65 '98	2
31	0933 060303	SK.SCHRAUBE DIN0933-M 6X30	HH SCREW DIN0933-M 6X30	2
32	0934 060003	SK.MUTTER DIN0934-M 6	HEXAGON NUT DIN0934-M 6	2
35*	546.11.076.100	HALTESCHELLE FÜR BREMSSCHL.'96	RETAIN.CLAMP FOR BRAKE HOSE'96	2

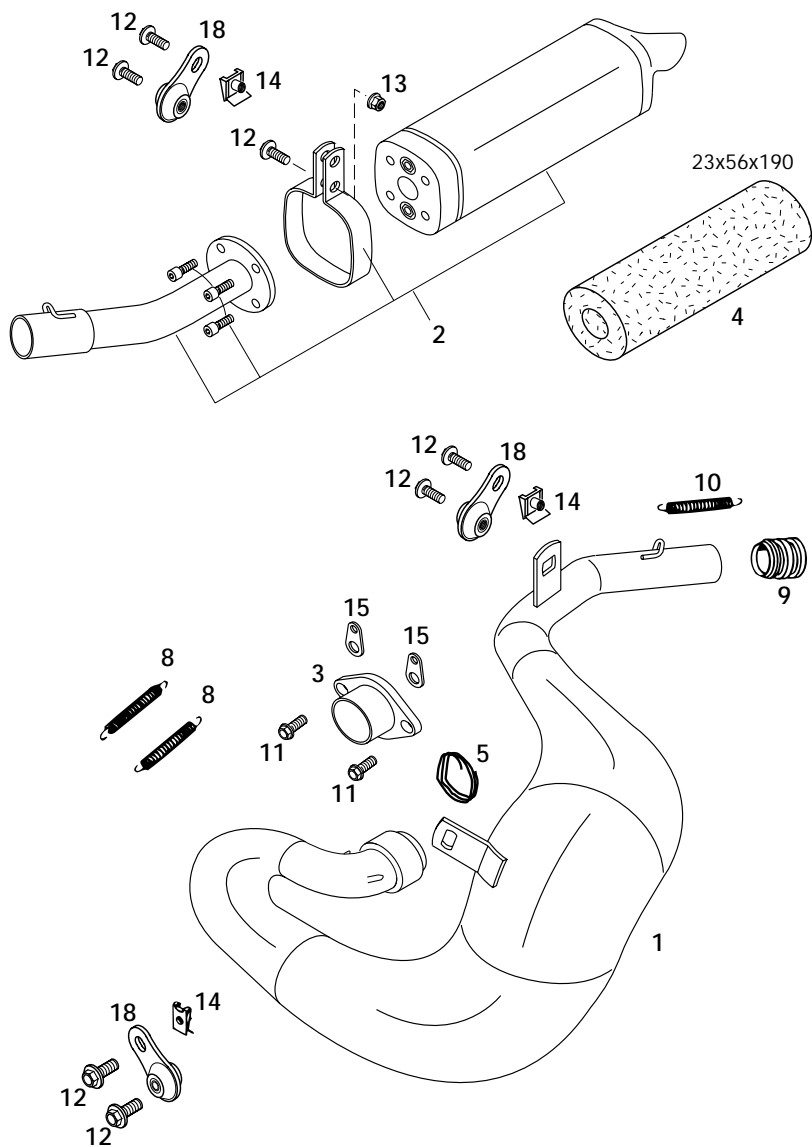
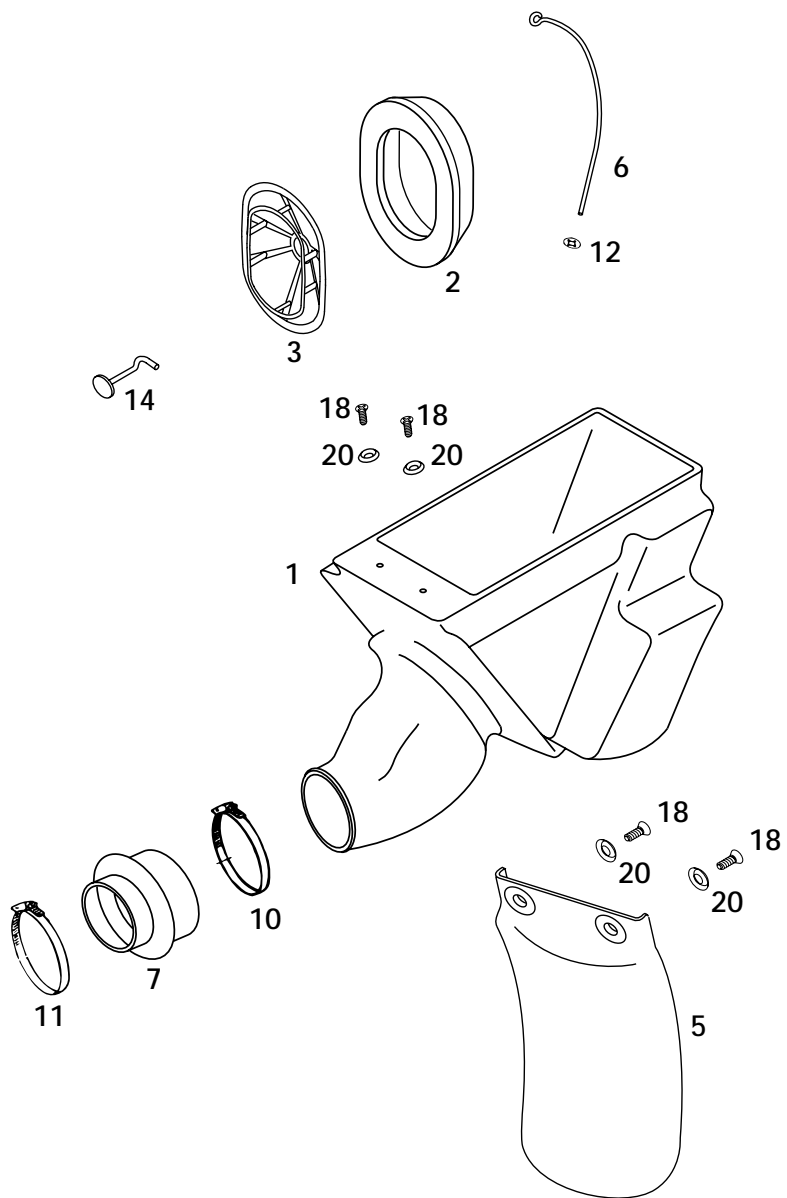


FIG	TEILNR/PARTNR	BEZEICHNUNG	DESCRIPTION	QTY
1	460.05.007.100	AUSPUFF NICKEL 60/65 SX '99	EXHAUST PIPE CHROME 60/65SX'99	1
2	460.05.079.000	ENDDÄMPFER 60/65 SX '98	SILENCER 60/65 SX '98	1
3	460.36.040.000	AUSPUFFSTUTZEN 60/65 SX '99	EXHAUST FLANGE 60/65 SX '99	1
4	580.05.079.056	GLASFASERGARN LOSE 300 GRAMM	STUFFING YARN LOOSE 300 GRAMM	1
5	583.05.053.001	KERAMIKSCHNUR 1 METER 150MM	CERAMIC LINE 1 METER 150MM	1
8	543.09.036.000	ZUGFEDER L=38MM	RETURN SPRING L=38 MM	2
9	546.05.057.000	GUMMIMUFFE D=21/23MM '93	RUBBER SLEEVE D=21MM/23MM '93	1
10	503.05.016.000	ZUGFEDER L=55MM ÖSEN BEWEGLICH	TENSION SPRING L=55MM	1
11*	0015 060203	SK.BUNDSCHRAUBE M 6X20 SW=8	HH COLLAR SCREW M 6X20 WS=8	2
12	0014 060153	SK.BUNDSCHRAUBE M 6X15 SW=8	HH COLLAR SCREW M 6X15 WS=8	7
13	565.09.064.100	STOVER-FLANSCHMUTTER M6 10.9	SELF LOCKING NUT M6 10.9	1
14	546.03.048.100	MEHRBEREICHSBLECHMUTTER M6	RANGE CHANGE METAL NUT M6	3
15	510.05.074.000	FEDERLASCHE	RETAINING PLATE	2
18	503.05.012.000	SCHWINGELEMEN FÜR AUSPUFF '98	SWINGELEMENT FOR EX.PIPE '98	3

FIG	TEILNR/PARTNR	BEZEICHNUNG	DESCRIPTION	QTY
1	460.06.001.000	FILTERKASTEN 60/65 SX '98	FILTER BOX 60/65 SX '98	1
2	584.06.015.100	FILTERELEMENT E-STARTER '98	FILTERELEMENT E-STARTER '98	1
3	584.06.016.000	FILTERTRÄGER '97	FILTER CARRIER '97	1
5	460.06.010.000	SPRITZSCHUTZ 60/65 SX '98	SPLASH PROTECTOR 60/65 SX '98	1
6	460.06.017.000	HALTEBÜGEL FÜR FILTER 60/65 SX	HOLDING HANGER FOR FILTER	1
7	460.06.026.000	VERGASERMANNSCHETTE 60/65 SX	CARBURETOR CONNECTING BOOT	1
10	460.05.058.000	SCHLAUCHBINDER 40-60MM	HOSE CLAMP 40-60MM NORMA	1
11	450.07.027.000	SCHLAUCHBINDER 32-50MM B=5MM	HOSE CLAMP 32-50MM W=5MM	1
12	546.06.019.004	KLEMMSCHEIBE KS4	CLAMPING DISK KS4	1
14	584.06.017.050	HAKEN FÜR FILTERHALTEBÜGEL '97	HOOK FOR HOLDING HANGER FILTER	1
18	0016 055163	PLASTITE SCHRAUBE 5,5X16	SPECIAL SCREW Z 5,5X16	4
20	400.06.006.000	FASSONSCHLEIBE 6MM	WASHER 6MM	4



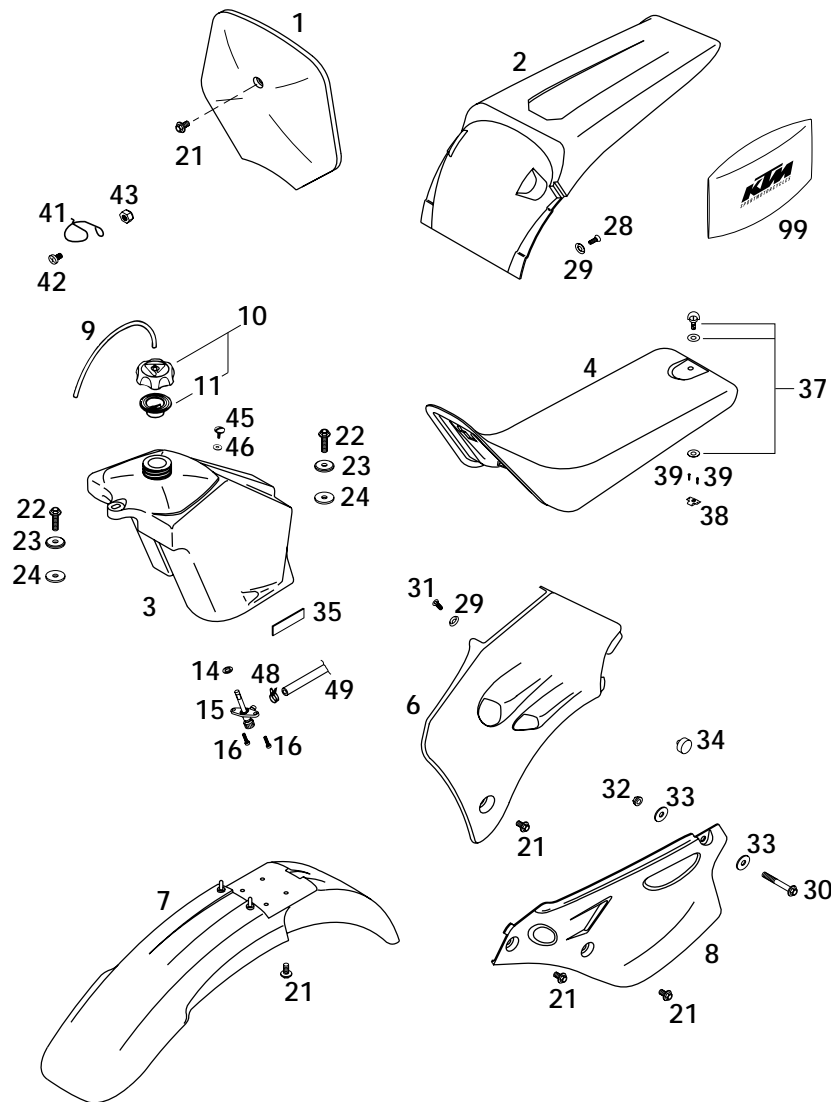
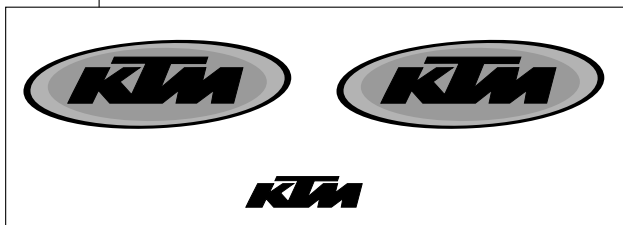


FIG	TEILNR/PARTNR	BEZEICHNUNG	DESCRIPTION	QTY
1	460.08.007.000	STARTNUMMERTAFEL 60/65 SX '98	START NUMBER PLATE 60/65 SX'98	1
2	460.08.013.000	KOTFLÜGEL HINTEN SILBER 60/65	FENDER REAR SILVER 60/65	1
3	460.07.013.000	BENZINTANK KPL. SCHWARZ 60/65	FUEL TANK CPL. BLACK 60/65	1
4*	460.07.040.100	SITZBANK 65 SX 2001	SEAT 65 SX 2001	1
6	460.08.050.000	SPOILER ORANGE LINKS 60/65 '98	SPOILER ORANGE L/S 60/65 '98	1
-	460.08.051.000	SPOILER ORANGE RECHTS 60/65 '98	SPOILER ORANGE R/S 60/65 '98	1
7	460.08.010.000	KOTFLÜGEL VORNE ORANGE 60/65	FENDER FRONT ORANGE 60/65	1
8	460.08.041.100	SEITENVERKL.LI SILBER 60/65'99	SIDE COVER L/S SILVER 60/65'99	1
-	460.08.042.100	SEITENVERKL.RE SILBER 60/65'99	SIDE COVER R/S SILVER 60/65'99	1
9	310.07.107.001	PVC-SCHLAUCH 6X9 MM PER METER	PVC-HOSE 6X9 MM PER METER	0,25
10	490.07.008.044	TANKVERSCHLUSS KPL. KLEIN	FILLER CAP CPL. SMALL	1
11	490.07.009.000	DICHTUNG FÜR TANKVERSCHLUSS	GASKET FOR FILLER CAP	1
14	550.07.006.200	O-RING 11X1,8 NBR 70	O-RING 11X1,8 NBR 70	1
15	585.07.003.000	BENZINHAHN KPL.KLEIN RALLYE'96	FUEL COCK CPL. SMALL RALLYE'96	1
16	0016 050153	PLASTITE SCHRAUBE Z 5X16	SPECIAL SCREW Z 5X15	2
21	0014 060103	SK.BUNDSCHRAUBE M 6X10 SW=8	HH COLLAR SCREW M 6X10 WS=8	11
22	0014 060253	SK.BUNDSCHRAUBE M 6X25 SW=8	HH COLLAR SCREW M 6X25 WS=8	2
23	546.05.069.000	BÜCHSE 7,5X12X28X7,8 '96	BUSHING 7,5X12X28X7,8 '96	2
24	510.05.067.100	ISOLIERSCHEIBE 12X28X3	INSULATE WASHER 12X28X3	3
28	0016 055163	PLASTITE SCHRAUBE 5,5X16	SPECIAL SCREW Z 5,5X16	2
29	400.06.006.000	FASSONSCHNEIBE 6MM	WASHER 6MM	8
30	0015 060453	SK.BUNDSCHRAUBE M 6X45 SW=8	HH COLLAR SCREW M 6X45 WS=8	2
31	0991 060163	SENKSCHRAUBE DIN7991-M 6X16	FLAT HEAD SCR. DIN7991-M 6X16	6
32	565.09.064.100	STOVER-FLANSCHMUTTER M6 10.9	SELF LOCKING NUT M6 10.9	2
33	0021 060003	SCHEIBE DIN9021-A 6,4	WASHER DIN9021-A 6,4	4
34	543.08.042.000	GUMMIPUFFER	RUBBER BUFFER	1
35*	584.14.040.051	METAMOLL FÜR RÜCKLICHT 99	METAMOLL FOR REARLIGHT 99	1
37	450.07.040.051	SCHNELLVERSCHLUSS KPL.50SXR'97	QUICK RELEASE CPL. 50 SXR '97	1
38	450.07.040.050	WIDERLAGER SCHNELLVERSCHLUSS	THRUST BEARING QUICK RELEASE	1
39	0011 321000	BLINDNIETE 3,2X10 ALU	DUMMY RIVET 3,2X10 ALU	2
41	580.11.008.000	FÜHRUNG FÜR BREMSSCHLAUCH	GUIDE FOR BRAKE HOSE	1
42	0985 050103	LINSENSCHRAUBE DIN7985-M 5X10	OVAL HEAD SCR. DIN7985-M 5X10	1
43	0985 050003	SS.MUTTER DIN0985-M 5	SELF LOCKING NUT DIN0985-M 5	1
45	580.07.044.000	LINSENSCHRAUBE M6X15 250/4T	OVAL HEAD SCREW M6X15 250/4T	1
46	0125 060003	UNTERLEGSCHNEIBE DIN0125-A 6,4	WASHER DIN0125-A 6,4	1
48	580.31.005.000	YDNAC KLAMMER 10128 12MM	CLAMP YDNAC 10128 12MM	2
49	583.07.016.001	BENZINSCHL. VITON 6X1,5 PER/M	FUEL HOSE VITON 6X1,5 PER/M	0,1
99	450.29.099.000	BORDWERKZEUG 50 MINI, 60/65 SX	TOOL SET 50 MINI, 60/65 SX	1

FIG	TEILNR/PARTNR	BEZEICHNUNG	DESCRIPTION	QTY
1*	460.07.098.600	DEKORSATZ KPL. 65 SX 2001	DECALSET CPL. 65 SX 2001	1
2	460.08.088.000	STARTN.FELDER WEISS 60/65 2000	STARTN.PLATES WHITE 60/65 2000	1

1



2

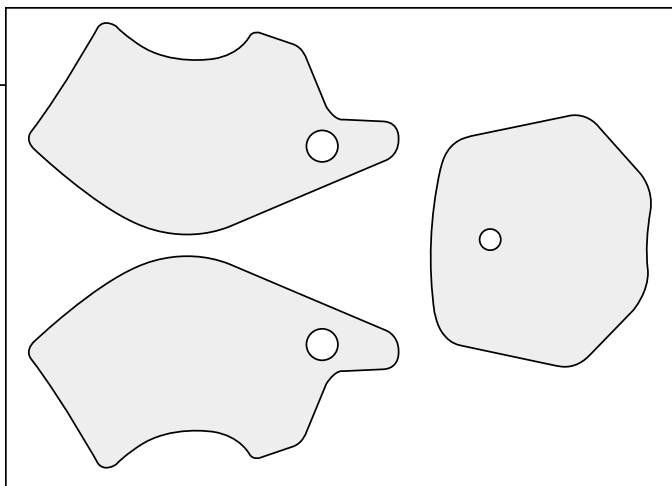


FIG	TEILNR/PARTNR	BEZEICHNUNG	DESCRIPTION	QTY
1	460.09.001.144	VORDERRAD KPL.1,6X14" 65SX 2000	FR.WHEEL CPL. 1,6X14" 65SX 2000	1
2	460.09.010.000	VORDERRADNABE KPL. SILBER '98	FRONT WHEEL HUB CPL. SILVER '98	1
9	0625 060037	RILLENKUGELLAGER 6003 2RSR.C3	GROOVED BALL BEAR.6003 2RSR.C3	2
30	460.09.070.000	FELGE VORNE 1,6X14" ALU	RIM FRONT 1,6X14" ALU	1
31	460.09.072.000	SPEICHENNIPPEL M3,5	SPOKE NIPPLE M3,5	32
36	460.09.060.000	BREMSSCHEIBE VORNE 198MM '98	BRAKE DISK FRONT 198MM '98	1
40	0991 060163	SENKSCHRAUBE DIN7991-M 6X16	FLAT HEAD SCR. DIN7991-M 6X16	3
41	565.09.064.100	STOVER-FLANSCHMUTTER M6 10.9	SELF LOCKING NUT M6 10.9	3
42	460.09.071.000	SPEICHE M3,5X147-15G 14" LI.	SPOKE M3,5X147-15G 14" L/S	16
43	460.09.171.000	SPEICHE M3,5X151-15G 14" RE.	SPOKE M3,5X151-15G 14" R/S	16
44	460.09.081.000	STECKACHSE VORNE 194MM M12X1	AXLE FRONT 194MM M12X1	1
47	0125 120003	UNTERLEGSCHLEIBE DIN0125-A13	FLAT WASHER DIN0125-A13	2
48	0934 120103	SK.MUTTER DIN0934-M12X1	HEXAGON NUT DIN0934-M12X1	1
49	0917 120103	HUTMUTTER DIN917-M12X1	NUT DIN917-M12X1	1
50	6 899 785	LOCTITE 243 BLAU 6CCM	LOCTITE 243 BLUE 6CCM	1

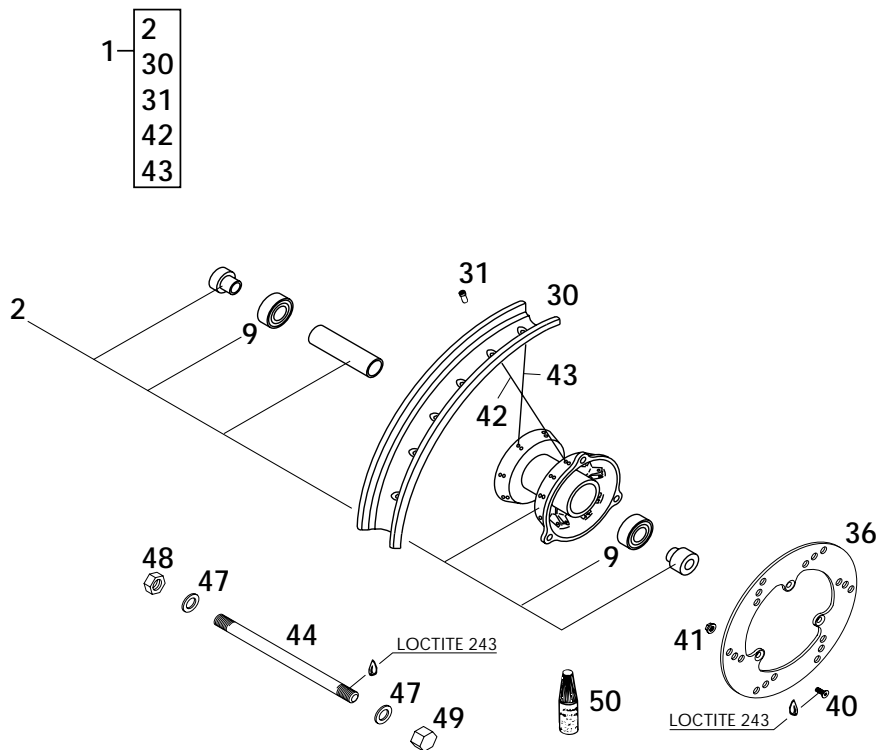
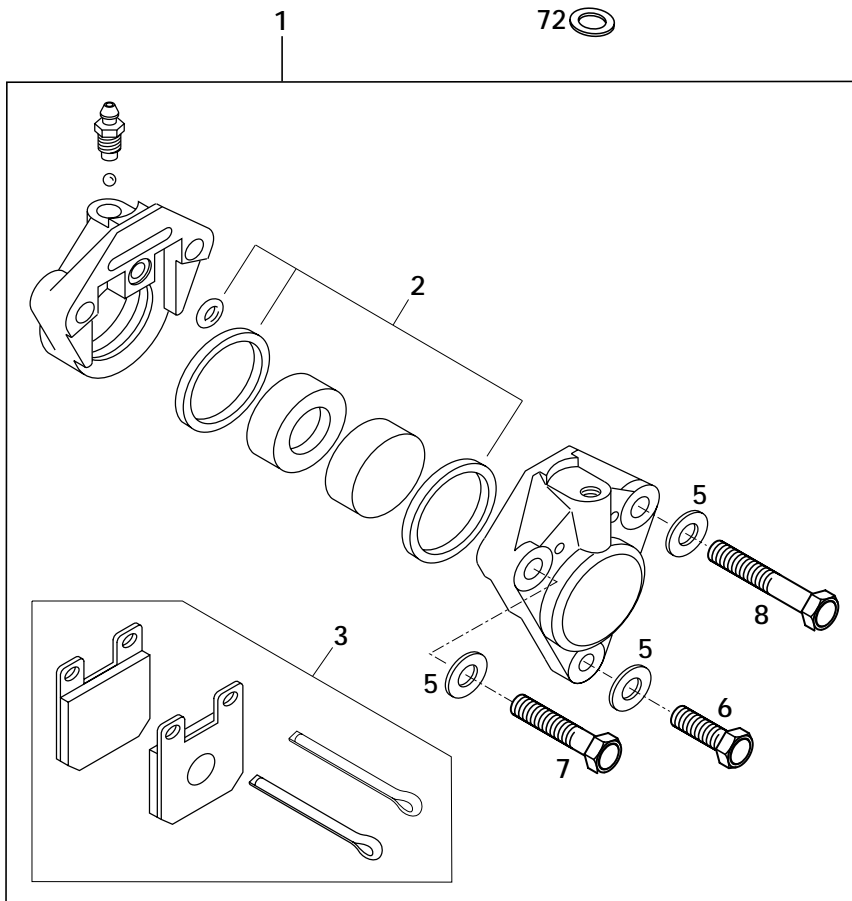
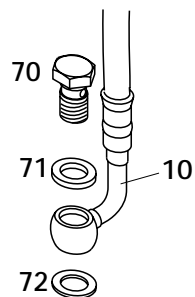


FIG	TEILNR/PARTNR	BEZEICHNUNG	DESCRIPTION	QTY
1	460.13.015.000	BREMSZANGE KPL. VORNE 60/65 SX	BRAKE CALIPER CPL. FRONT 60/65	1
2	460.13.019.000	REP.SATZ. KOLBEN BREMSZANGE	REP. KIT PISTON BRAKE CALIPER	1
3	460.13.016.000	BREMSKLÖTZE GARN. GRIMECA	BRAKE PAD SET GRIMECA	1
5	0125 080003	UNTERLEGSSCHEIBE DIN0125-A 8,4	WASHER DIN0125-A 8,4	3
6	0015 080253	SK.BUNDSCHRAUBE M 8X25 SW=10	HH COLLAR SCREW M 8X25 WS=10	1
7	0015 080403	SK.BUNDSCHRAUBE M 8X40 SW=10	HH COLLAR SCREW M 8X40 WS=10	1
8	0015 080503	SK.BUNDSCHRAUBE M 8X50 SW=10	HH COLLAR SCREW M 8X50 WS=10	1
10*	460.13.010.200	BREMSSCHLAUCH VO. 65 SX 2001	BRAKE HOSE FR.790MM 60/65 2000	1
70	502.13.025.000	HOHLSCHRAUBE M10X1X19	HOLLOW SCREW M10X1X19	1
71	420.13.026.000	CU-DICHTRING DIN7603-10X16X1,5	CU-SEAL RING DIN7603-10X16X1,5	1
72	420.13.226.000	CU-DICHTRING DIN7603-10X16X1	CU-SEAL RING DIN7603-10X16X1	1



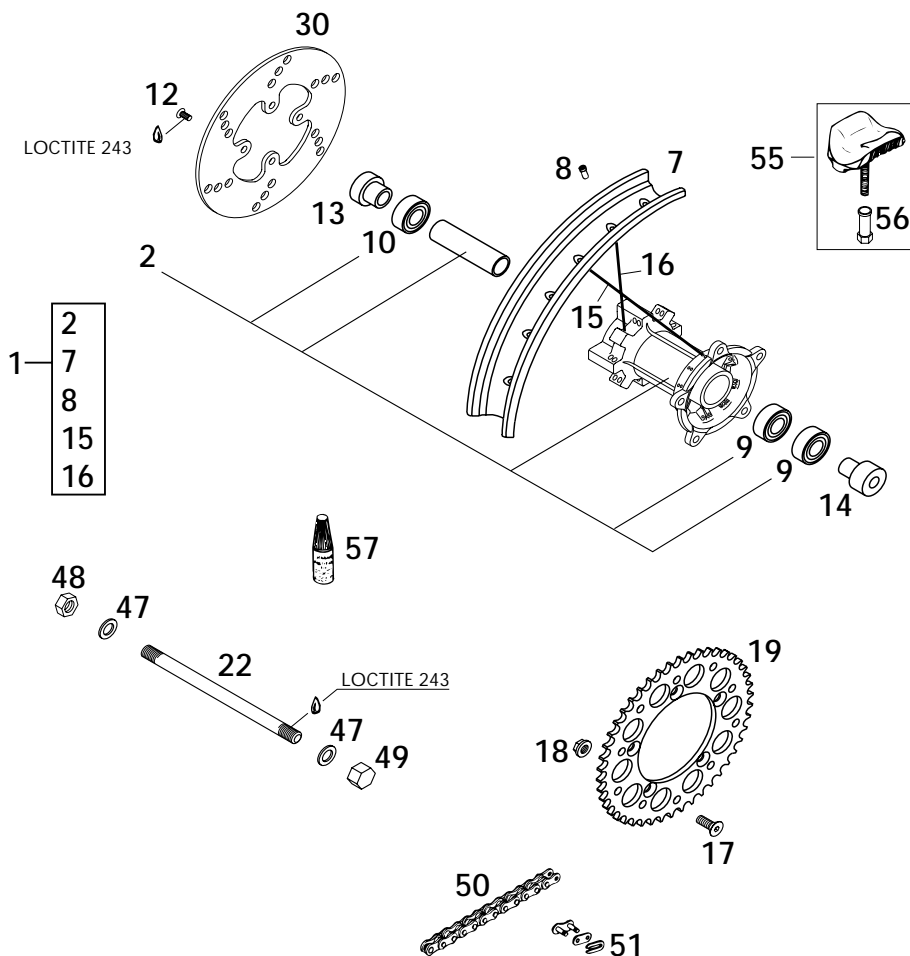
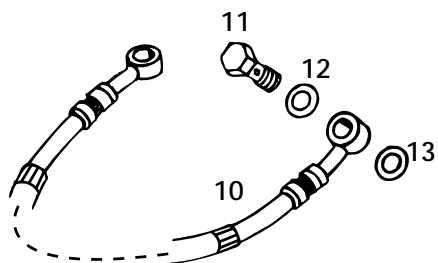
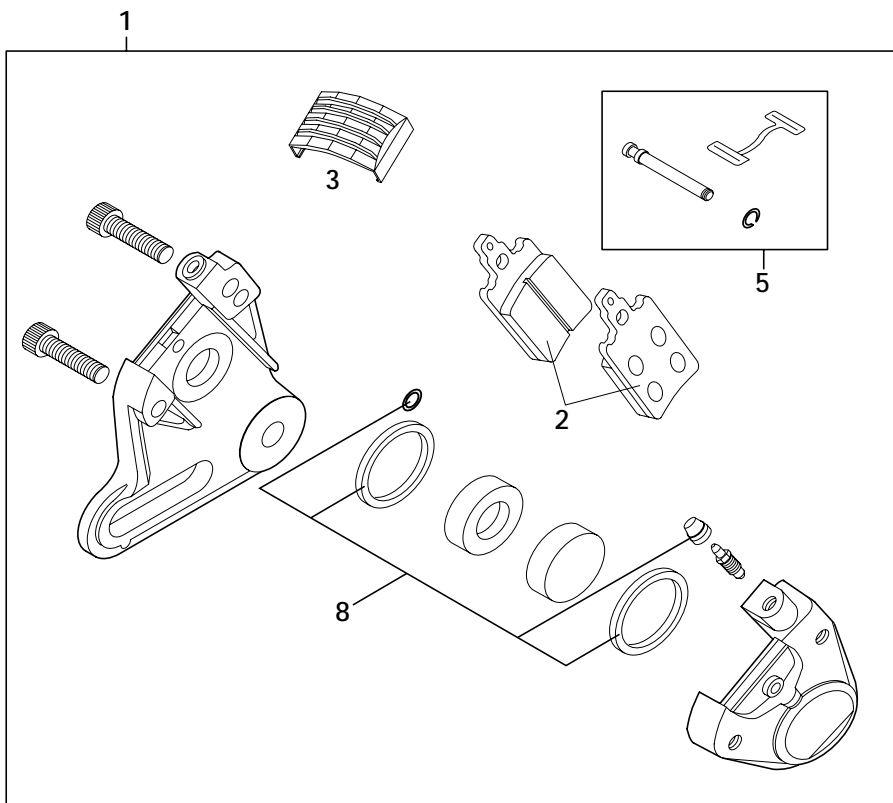


FIG	TEILNR/PARTNR	BEZEICHNUNG	DESCRIPTION	QTY
1	460.10.001.144	HINTERRAD KPL.1,6X12" 65SX 2000	REARWHEEL CPL.1,6X12" 65SX 2000	1
2	460.10.010.144	HINTERRADNABE KPL.60/65SX 2000	REAR WHEEL HUB CPL.60/65 2000	1
7	460.10.070.000	FELGE HINTEN 1,6X12" ALU	RIM REAR 1,6X12" ALU	1
8	460.09.072.100	SPEICHENNIPPEL M3.5 2001	SPOKE NIPPEL M3,5 2001	32
9	0625 060037	RILLENKUGELLAGER 6003 2RSR.C3	GROOVED BALL BEAR.6003 2RSR.C3	2
10	0625 062032	RILLENKUGELLAGER 6203 2RSR.C3	GROOVED BALL BEAR.6203 2RSR.C3	1
12	0991 060163	SENKSCHRAUBE DIN7991-M 6X16	FLAT HEAD SCR. DIN7991-M 6X16	4
13*	460.10.013.000	LAGERDISTANZ RE. SX 60/65 2000	SPACER BUSH R/S SX 60/65 2000	1
14*	460.10.014.000	LAGERDISTANZ LI. SX 60/65 2000	SPACER BUSH L/S SX 60/65 2000	1
15	460.10.071.100	SPEICHE M3,5X127-20G 12" LINKS	SPOKE M3,5X127-20G 12" L/S	16
16	460.10.171.100	SPEICHE M3,5X131-27G 12" RECHTS	SPOKE M3,5X131-27G 12" R/S	16
17	0991 080253	SENKSCHRAUBE DIN7991-M 8X25	FLAT HEAD SCREW DIN7991-M 8X25	5
18	543.10.086.200	STOVER-FLANSCHMUTTER M8 10.9	SELF LOCKING NUT M8 10.9	5
19	460.10.051.044	KETTENRAD 44-Z	REAR SPROCKET 44-T	X
19	460.10.051.046	KETTENRAD 46-Z	REAR SPROCKET 46-T	1
22	460.10.085.100	STECKACHSE HINTEN 213MM M12X1	AXLE REAR 213MM M12X1	1
30	460.10.060.000	BREMSSCHEIBE HINTEN D=160MM	BRAKE DISC REAR D=160MM	1
47	0125 120003	UNTERLEGSCHIEBE DIN0125-A13	FLAT WASHER DIN0125-A13	2
48	0934 120103	SK.MUTTER DIN0934-M12X1	HEXAGON NUT DIN0934-M12X1	1
49	0917 120103	HUTMUTTER DIN917-M12X1	NUT DIN917-M12X1	1
50	460.10.065.108	KETTE 1/2X1/4" 108 ROLLEN	CHAIN 1/2X1/4" 108 ROLLEN	1
51	460.10.066.000	KETTENSCHLOSS 1/2X1/4"	CHAIN LOCK 1/2X1/4"	1
55	510.09.100.100	REIFENHALTER VM1 (1,60")	RIM LOCK VM1 (1,60")	1
56	503.10.090.050	MUTTER FÜR REIFENHALTER '96	NUT WHEEL HOLDER '96	1
57	6 899 785	LOCTITE 243 BLAU 6CCM	LOCTITE 243 BLUE 6CCM	1

FIG	TEILNR/PARTNR	BEZEICHNUNG	DESCRIPTION	QTY
1	460.13.080.044	BREMSZANGE KPL.HI.60/65SX 2000	BRAKECALIPER CPL.RE.60/65 2000	1
2	460.13.090.000	GARN.BREMSKLÖTZE HI.60/65 2000	BRAKE PAD SET REAR 60/65 2000	1
3	460.13.084.000	SCHUTZKAPPE BREMSZANGE HI.2000	PROTEC.CAP BRAKECAL.REAR 2000	1
5	460.13.082.000	BOLZENSATZ BREMSZANGE HI. 2000	PIN SET BRAKECALIPER REAR 2000	1
8	460.13.081.000	REP.SATZ KOLBEN-DICHTRINGE	REP. KIT PISTON-SEAL RINGS	1
10	460.13.070.100	BREMSSCHL.HI.594MM 60/65 2000	BRAKE H. REAR 594MM 60/65 2000	1
11	502.13.025.000	HOHLSCHRAUBE M10X1X19	HOLLOW SCREW M10X1X19	1
12	420.13.226.000	CU-DICHTRING DIN7603-10X16X1	CU-SEAL RING DIN7603-10X16X1	1
13	420.13.026.000	CU-DICHTRING DIN7603-10X16X1,5	CU-SEAL RING DIN7603-10X16X1,5	1



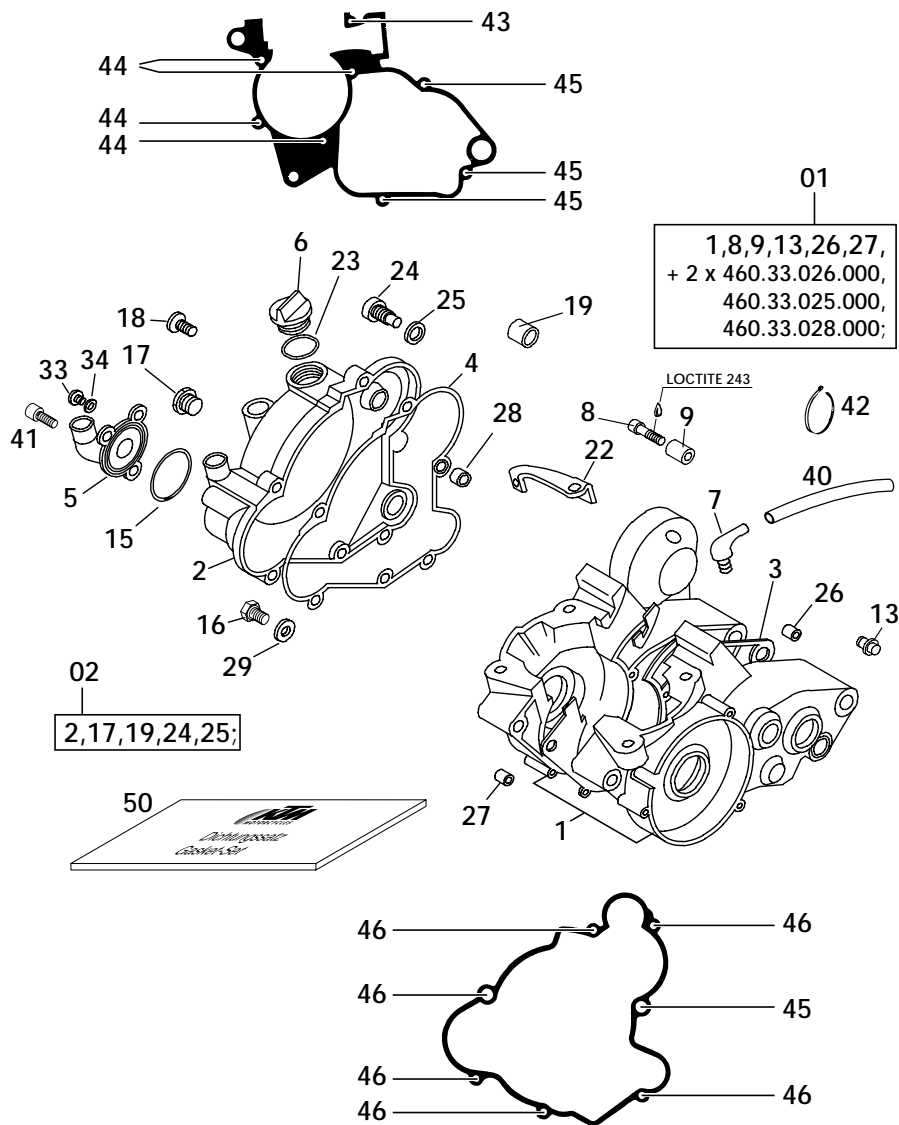


FIG	TEILNR/PARTNR	BEZEICHNUNG	DESCRIPTION	QTY
01	460.30.000.044	MOTERGEHÄUSE KPL.M.GETR.LAG'98	ENGINE CASE CPL.W.TRAN.BEAR'98	1
02	460.30.001.100	KUPPLUNGSDECKEL KPL. 60/65 '99	CLUTCH COVER CPL. 60/65 '99	1
3	460.30.039.000	MOTERGEHÄUSEDICHTUNG 60/65	ENGINE CASE GASKET 60/65	1
4	460.30.025.000	KUPPLUNGSDECKELDICHTUNG INNEN	CLUTCH COVER GASKET INSIDE	1
5	460.35.052.000	WASSERPUMPENDECKEL 60/65 '98	WATER PUMP COVER 60/65 '98	1
6	580.30.020.000	ÖLEINFÜLLSCHRAUBE M24 X 3	PLUG M24 X 3	1
7	510.30.022.000	WINKELSTÜCK 90 GRAD M10X1	ANGLE PIECE 90 DEGREE M10X1	1
15	460.35.053.000	O-RING	O-RING	1
16	460.30.021.000	ÖLABLASSSCHRAUBE M10 SW=14	OIL DRAIN PLUG M10 WS=14	1
17	490.30.095.000	ÖLSCHAUGLAS GN 540	LENS TYPE GN 540	1
18	0991 060203	SENKSCHRAUBE DIN7991-M 6X20	FLAT HEAD SCREW DIN7991-M 6X20	1
22	460.32.059.000	WIDERLAGER FÜR KUPPLUNGSSEIL	SUPPORT FOR CLUTCH CABLE	1
23	0770 160030	O-RING 16,00X3,00 NBR 70	O-RING 16,00X3,00 NBR 70	1
26	460.30.023.100	PASSHÜLSE 17X15	DOWEL 17X15	1
27	460.30.023.000	PASSHÜLSE 12X14,5	DOWEL 12X14,5	1
28	460.30.024.000	PASSHÜLSE 9X15	DOWEL 9X15	1
29	420.13.226.000	CU-DICHTRING DIN7603-10X16X1	CU-SEAL RING DIN7603-10X16X1	1
33	460.35.061.000	VERSCHLUSSSCHRAUBE M6X7	PLUG M6X7	1
34	0603 061001	CU-DICHTRING DIN7603- 6X10X1	CU-SEAL RING DIN7603- 6X10X1	1
40	310.07.007.001	PVC-SCHLAUCH 5 X 8 MM	PVC-HOSE 5 X 8 MM	0,22
41	0912 060163	ISK.SCHRAUBE DIN0912-M 6X16	AH SCREW DIN0912-M 6X16	3
42	440.11.076.100	KABELBAND 100MM	CABLE TIE 100MM	X
43	0912 060404	ISK.SCHRAUBE DIN0912-M 6X40	AH SCREW DIN0912-M 6X40	1
44	0912 060453	ISK.SCHRAUBE DIN0912-M 6X45	AH SCREW DIN0912-M 6X45	4
45	0912 060303	ISK.SCHRAUBE DIN0912-M 6X30	AH SCREW DIN0912-M 6X30	4
46	0912 060253	ISK.SCHRAUBE DIN0912-M 6X25	AH SCREW DIN0912-M 6X25	6
50	460.30.099.000	DICHTUNGSSATZ KPL. 60/65 CCM	GASKET SET CPL. 60/65 CCM	1

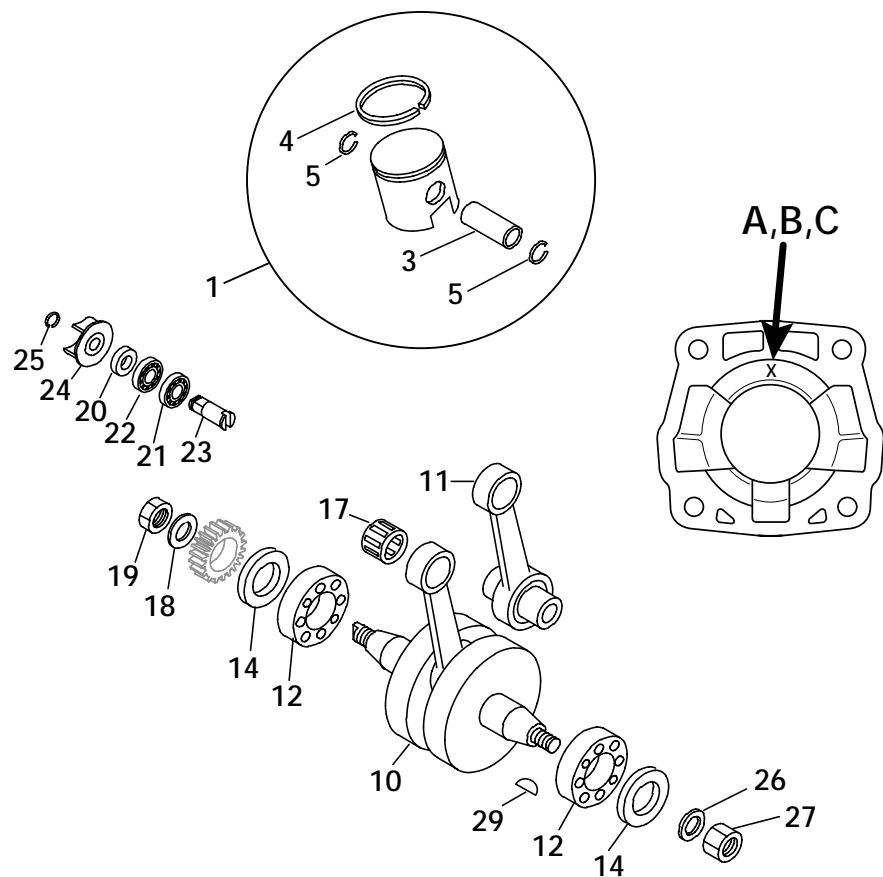


FIG	TEILNR/PARTNR	BEZEICHNUNG	DESCRIPTION	QTY
1	460.30.007.500/ A	KOLBEN KPL. 45MM „A“ 65'98	PISTON CPL. 45MM „A“ 65'98	X
1	460.30.007.500/ B	KOLBEN KPL. 45MM „B“ 65'98	PISTON CPL. 45MM „B“ 65'98	X
1	460.30.007.500/ C	KOLBEN KPL. 45MM „C“ 65'98	PISTON CPL. 45MM „C“ 65'98	X
3	460.30.033.000	KOLBENBOLZEN 12X38	PISTON PIN 12X38	1
4	460.30.030.500	KOLBENRING 45MM 65CCM	PISTON RING 45MM 65CCM	1
5	460.30.074.000	DRAHTSPRENGRING 12X1	CIRCLIP 12X1	2
10	460.30.018.100	KURBELWELLE KPL.HUB 40MM '99	CRANKSHAFT CPL. STROKE 40MM'99	1
11	460.30.015.000	PLEUEL-REPSATZ 60/65 CCM	CONN. ROD REPAIR SET 60/65 CCM	1
12*	460.30.082.100	RILLENKUGELLAGER 20X52X15 2001	GROOVED BALL BEARING 20X52X15	2
14	460.30.077.000	WELLENDICHTRING 20X35X6	SHAFT SEAL RING 20X35X6	2
17	460.30.034.000	NADELLAGER KOLBENBOLZ.12X15X17	NEEDLE BEAR.PISTONPIN 12X15X17	1
18	460.30.078.100	SICHERUNGSSSCHEIBE 14X20X1	LOCKING WASHER 14X20X1	X
19	460.30.029.100	SK-MUTTER M14X1,25X5 '99	HH-NUT M14X1,25X5 '99	1
20	460.35.056.100	WELLENDICHTRING 10X18X4	SHAFT SEAL RING 10X18X4	1
21	460.35.057.000	WASSERPUMPENLAGER 10X19X5	WATER PUMP BEARING 10X19X5	1
22	460.35.058.000	WA.PU.LAGER 10X19X5 DOPPELIP.	WA.PU.BEAR. 10X19X5 DOUBLELIP	1
23	460.35.054.000	WASSERPUMPENWELLE 60/65 '99	WATER PUMP SHAFT 60/65 '99	1
24	460.35.055.100	WASSERPUMPENRAD 60/65 '99	WATER PUMP WHEEL 60/65 '99	1
25	0471 090010	SICHERUNGSRING DIN0471- 9X1	CIRCLIP DIN0471- 9X1	1
26	0127 100003	FEDERRING DIN0127-B10	SPRING RING DIN0127-B10	1
27	460.30.028.000	SK.MUTTER M10X1,25X17 SW=15	HH NUT M10X1,25X17 WS=15	1
29	460.30.075.000	SCHEIBENFEDER 3X3,7X9,7	WOODRUFF KEY 3X3,7X9,7	1

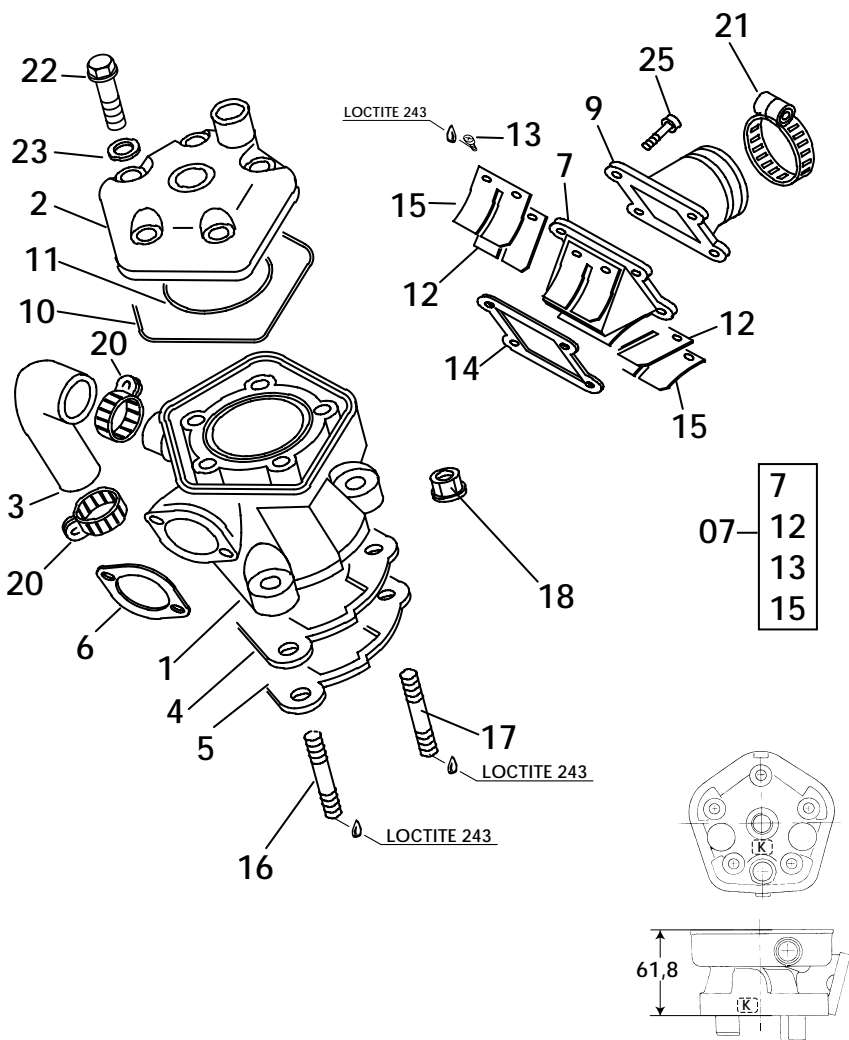


FIG	TEILNR/PARTNR	BEZEICHNUNG	DESCRIPTION	QTY
1	460.30.005.500	ZYLINDER M.KOLBEN 45MM „K“ 65CCM	CYLINDER W.PISTON 45MM „K“ 65CCM	1
2	460.30.006.600	ZYLINDERKOPF „K“ 65CCM '99	CYLINDERHEAD „K“ 65CCM '99	1
3	460.35.027.000	FORMSCHLAUCH ZYL.-KUPP.DECKEL	PRE-FORM.HOSE CYL.-CLUTCH COV.	1
4	460.30.035.050	ZYLINDERFUSSDICHTUNG 0,5 MM	CYLINDER BASE GASKET 0,5 MM	X
5	460.30.035.020	ZYLINDERFUSSDICHTUNG 0,2 MM	CYLINDER BASE GASKET 0,2 MM	X
6	460.30.046.000	AUSPUFFDICHTUNG 60/65 CCM	EXHAUST GASKET 60/65 CCM	1
07*	460.30.051.144	MEMBRANGEHÄUSE KPL. 65SX 2001	MEMBRANE HOUSING CPL.65SX 2001	1
9	460.30.050.000	ANSAUGFLANSCH	INTAKE FLANGE	1
10	460.30.037.000	O-RING 94,97X1,78	O-RING 94,97X1,78	1
11	460.30.036.000	O-RING 53,7X1,78 VITON	O-RING 53,7X1,78 VITON	1
12	460.30.052.000	MEMBRAN LOSE 60/65 CCM	MEMBRANE LOOSE 60/65 CCM	2
13	0985 030063	LINSEN-SCHRAUBE DIN7985-M 3X6	FLAT HEAD SCREW DIN7985-M 3X6	4
14	460.30.049.000	ANSAUGFLANSCHDICHTUNG	INTAKE VALVE GASKET	1
16	460.30.043.000	STIFTSCHRAUBE M8X41	STUD M8X41	3
17	460.30.043.100	STIFTSCHRAUBE M8X44	STUD M8X44	1
18*	460.30.045.000	BUNDMUTTER M8 SW=10	COLLAR NUT M8 WS=10	4
20	100.01.020.000	SCHLAUCHKLEMME GEMI 16/27	HOSE CLAMP GEMI 16/27	2
21	310.01.027.000	SCHLAUCHBINDER 32-52MM D5	HOSE CLAMP 32-52MM D5	1
22*	460.30.079.000	ZYLINDERKOPFSCHR.SK-M7X33 2001	CYLINDERHEADSCR.HH-M7X33 2001	5
23	502.30.032.010	CU-DICHRING 7,3 X 12 X 0,5	CU-SEAL RING 7,3 X 12 X 0,5	5
25	0912 060203	ISK.SCHRAUBE DIN0912-M 6X20	AH SCREW DIN0912-M 6X20	4

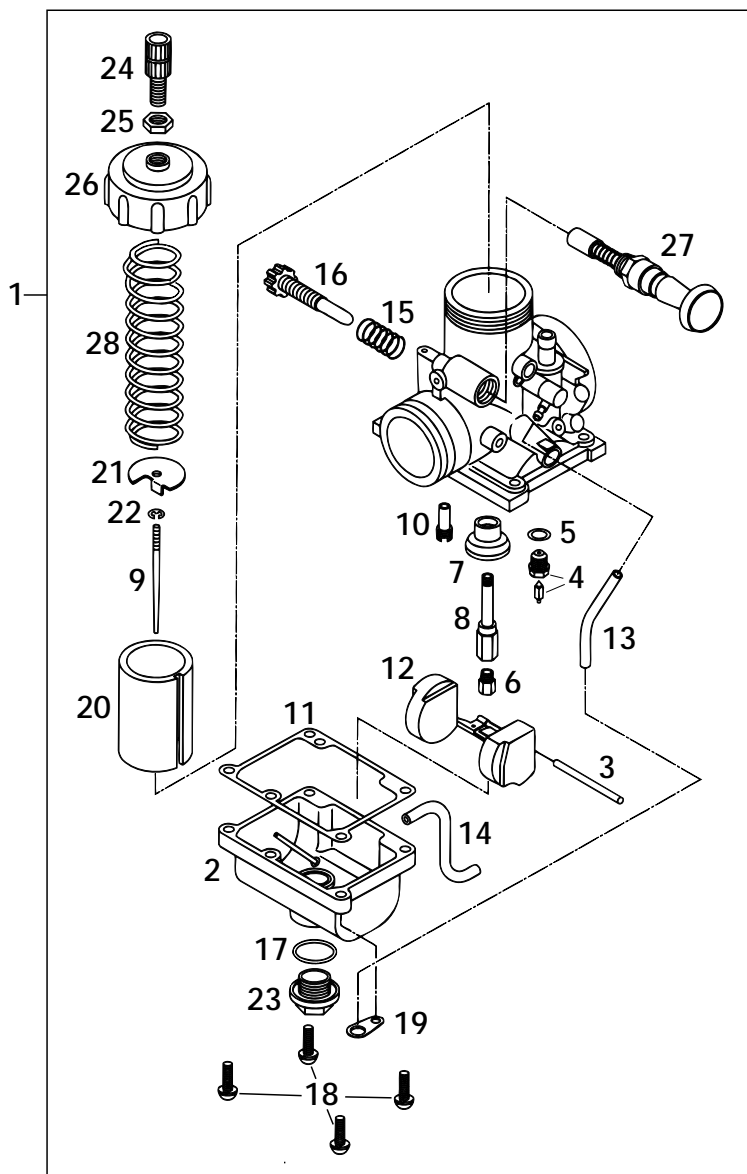


FIG	TEILNR/PARTNR	BEZEICHNUNG	DESCRIPTION	QTY
1	460.31.001.044	VERGASER MIKUNI VM24-489 65SX	CARBURETOR MIK. VM24-489 65SX	1
2	460.31.011.000	SCHWIMMERGEHÄUSE 5-1 VM24	FLOAT BODY 5-1 VM24	1
3	450.31.008.000	STIFT 2,5X27	PIN 2,5X27	1
4	460.31.020.000	SCHWIMMERNADELVENTIL KPL. VM24	NEEDLE VALVE CPL. VM24	1
5	460.31.018.000	DICHTUNG NADELVENT. 9,1X12X0,5	GASKET NEEDLE VALVE 9,1X12X0,5	1
6	450.31.023.195	HAUPTDÜSE 195	MAIN JET 195	X
6	450.31.023.200	HAUPTDÜSE 200	MAIN JET 200	1
6	450.31.023.205	HAUPTDÜSE 205	MAIN JET 205	X
7	460.31.074.000	PRALLGLOCKE	BUFFLE	1
8	460.31.021.000	NADELDÜSE N-8	NEEDLE JET N-8	1
9	450.31.034.200	DÜSENNADEL MIKUNI 5114	JET NEEDLE MIKUNI 5114	1
10	450.31.007.030	LEERLAUFDÜSE 30 MIKUNI	IDLING JET 30 MIKUNI	1
11	450.31.010.100	DICHTUNG SCHWIMMERGEHÄUSE	GASKET FLOAT BOWL	1
12	460.31.009.000	SCHWIMMER VM24	FLOAT VM24	1
13	520.31.137.001	PVC-SCHLAUCH 3 X 6 MM	PVC-HOSE 3 X 6 MM	0,27
14	520.31.137.001	PVC-SCHLAUCH 3 X 6 MM	PVC-HOSE 3 X 6 MM	0,14
15	450.31.015.100	FEDER MIKUNI	SPRING MIKUNI	1
16	460.31.019.000	SCHIEBERANSCHLAGSCHRAUBE M6X30	THROTTLE VALVE SCREW M6X30	1
17	460.31.043.000	O-RING 17,5X1,4	O-RING 17,5X1,4	1
18	450.31.014.000	LINSENSCHRAUBE M4X14 (SATZ)	LENTIL HEAD SCREW M4X14 (SET)	1
19	545.31.612.000	HALTER D 7	BRACKET D7	1
20	460.31.035.000	GASSCHIEBER 2.0	THROTTLE VALVE 2.0	1
21	460.31.032.000	HALTESCHEIBE	HOLDING WASHER	1
22	450.31.045.000	KLEMMFEDER	SPRING	1
23	460.31.014.000	VERSCHLUSSSCHRAUBE M16 SW=17	PLUG SCREW M16 WS=17	1
24	570.31.525.000	STELLSCHRAUBE M6X0,75	ADJUSTMENT SCREW M6X0,75	1
25	520.31.126.000	SK.MUTTER M6X0,75 DIN0439	HEXAGON NUT M6X0,75 DIN0439	1
26	460.31.027.000	VERGASERDECKEL VM24	CARBURETOR COVER VM24	1
27	460.31.048.044	KALTSTARTKNOPF KPL. VM24	COLD STARTER KNOB CPL. VM24	1
28	460.31.030.000	SCHIEBERFEDER VM24	THROTTLE VALVE SPRING VM24	1
42	440.11.076.100	KABELBAND 100MM	CABLE TIE 100MM	X

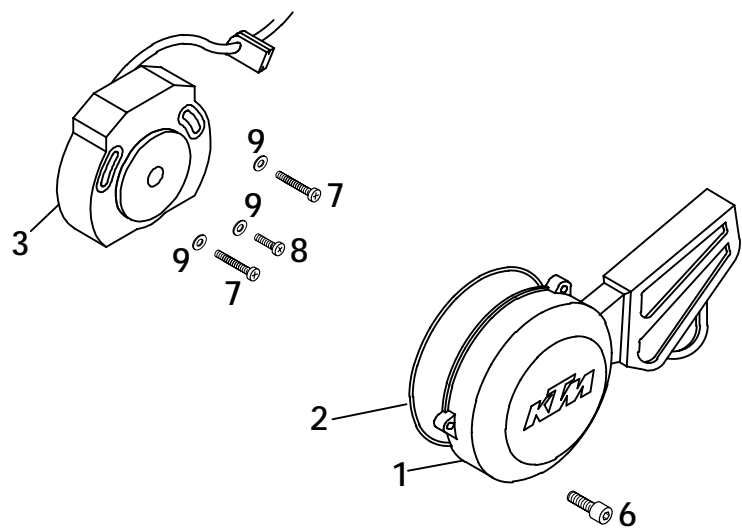
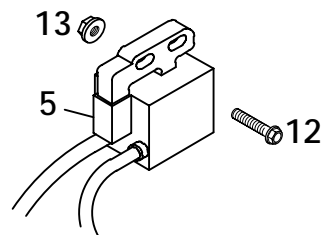
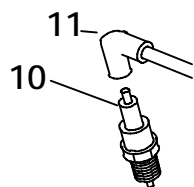


FIG	TEILNR/PARTNR	BEZEICHNUNG	DESCRIPTION	QTY
1	460.30.002.000	ZÜNDUNGSDECKEL SILBER 60/65CCM	IGNITION COVER SILVER 60/65CCM	1
2	0770 020480	O-RING 120,37X1,78 NBR70	O-RING 120,37X1,78 NBR70	1
3	460.39.002.000	ZÜNDANLAGE 60/65 CCM '98	IGNITION SYSTEM 60/65 CCM '98	1
5	460.39.006.000	ZÜNDSPULE KPL. 60/65 CCM	IGNITION COIL CPL. 60/65 CCM	1
6	0912 060203	ISK.SCHRAUBE DIN0912-M 6X20	AH SCREW DIN0912-M 6X20	3
7	0985 040353	LINSENSCHRAUBE DIN7985-M 4X35	FLAT HEAD SCREW DIN7985-M 4X35	2
8	0985 040203	LINSENSCHRAUBE DIN7985-M 4X20	FLAT HEAD SCREW DIN7985-M 4X20	1
9	0125 040003	UNTERLEGSCHIEBE DIN0125-A 4,0	WASHER DIN0125-A 4,0	3
10*	460.39.093.000	ZÜNDKERZE NGK BR10EG 2001	SPARKING PLUG NGK BR10EG 2001	1
11*	460.39.090.000	KERZENSTECKER NGK LB05EMH	SPARK PLUG CAP NGK LB05EMH	1
12	0015 060303	SK.BUNDSCHRAUBE M 6X30 SW=8	HH COLLAR SCREW M 6X30 WS=8	2
13*	565.09.064.100	STOVER-FLANSCHMUTTER M6 10.9	SELF LOCKING NUT M6 10.9	2

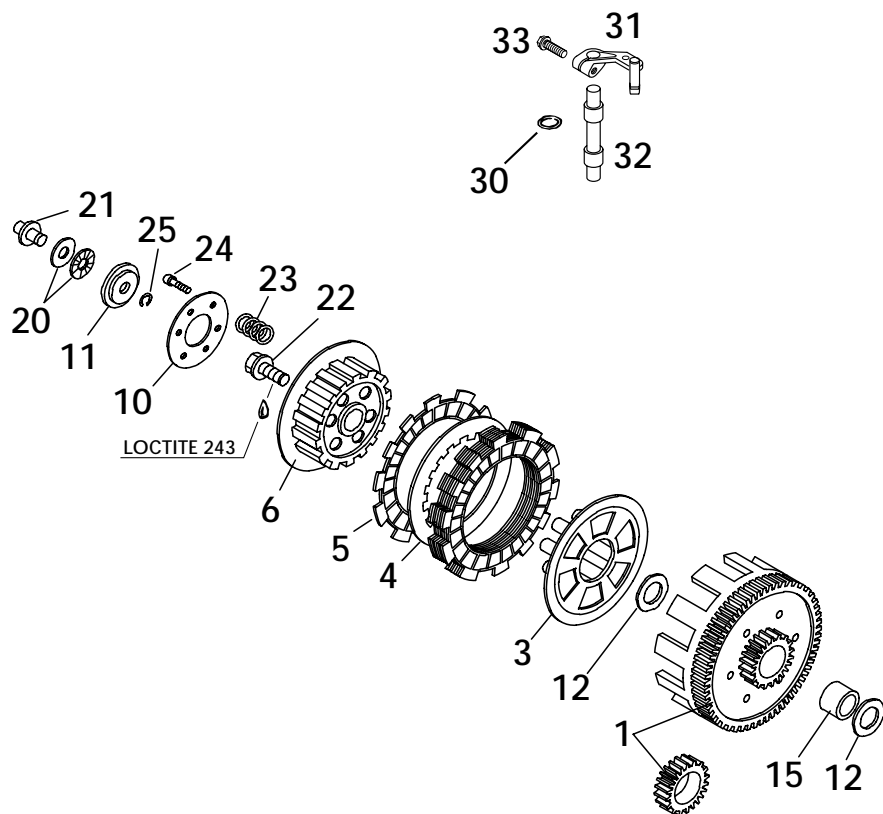


FIG	TEILNR/PARTNR	BEZEICHNUNG	DESCRIPTION	QTY
1	460.32.000.144	PRIMÄRTR.M.KUPP.KORB 23:75 '99	PRIM.DR.W.CLUTCH HUB 23:75 '99	1
3	460.32.003.000	DRUCKKAPPE 60/65 CCM '98	PRESSURE CAP 60/65 CCM '98	1
4	460.32.010.000	ZWISCHENLAMELLE STAHL	INTERMEDIATE DISK STEEL	5
5	460.32.011.000	BELAGLAMELLE	LINING DISK	6
6	460.32.002.000	MITNEHMER 60/65 CCM '98	INNER CLUTCH HUB 60/65 CCM '98	1
10	460.32.006.000	FEDERTELLER 25X63,5X2	SPRING RETAINER 25X63,5X2	1
11	460.32.008.000	TRÄGER FÜR AXIALLAGER	CARRIER FOR AXIAL BEARING	1
12	490.32.012.000	ANLAUFSCHLEIBE 17,2X30X1,5	STOP DISK 17,2X30X1,5	2
15	460.32.015.000	INNENRING 22X17X20,5	INNER RING 22X17X20,5	1
20	460.32.056.000	AXIALLAGER 6X19X2	AXIAL BEARING 6X19X2	1
21	460.32.054.000	DRUCKPILZ	PRESSURE PIECE	1
22	460.32.019.000	SK.BUNDSCHRAUBE M10X20	HH COLLAR SCREW M10X20	1
23	460.32.005.100	KUPPLUNGSFEDER VERSTÄRKT 60/65	CLUTCH SPRING REINFORCED 60/65	6
24	0991 060203	SENKSCHRAUBE DIN7991-M 6X20	FLAT HEAD SCREW DIN7991-M 6X20	6
25	0799 060000	SICH.SCHEIBE DIN6799-RS 6,0	TAB WASHER DIN6799-RS 6,0	1
30	460.32.051.000	O-RING 7,66X1,78	O-RING 7,66X1,78	1
31	460.32.048.000	AUSRÜCKHEBEL KPL. 60/65 SX '99	CLUTCH RELEASE LEVER CPL. '99	1
32	460.32.049.100	AUSRÜCKWELLE LOSE 60/65 SX '99	DISENGAGING SHAFT LOOSE '99	1
33	0015 060203	SK.BUNDSCHRAUBE M 6X20 SW=8	HH COLLAR SCREW M 6X20 WS=8	1

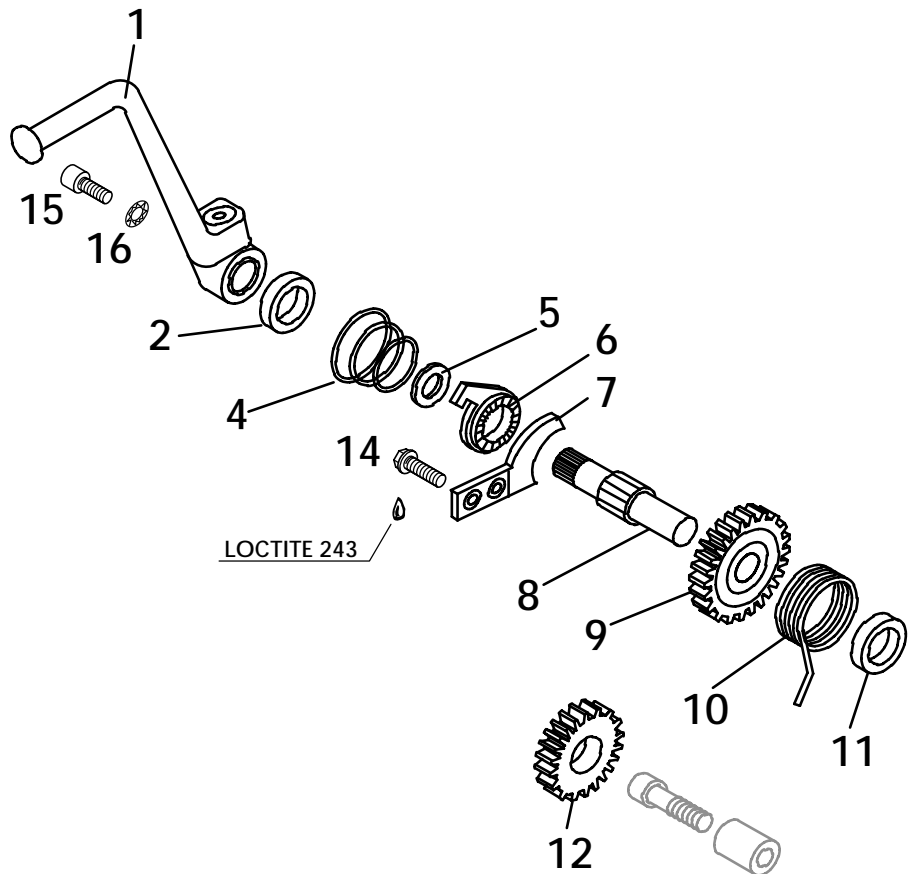


FIG	TEILNR/PARTNR	BEZEICHNUNG	DESCRIPTION	QTY
1	460.33.070.100	KICKSTARTER KPL. 60/65 2000	KICKSTARTER CPL. 60/65 2000	1
2	460.33.057.000	WELLENDICHTRING 14X24X7	SHAFT SEAL RING 14X24X7	1
4	460.33.056.000	SPERRADFEDER	RATCHET GEAR SPRING	1
5	490.33.031.000	ANLAUFSCHIEBE 14,3X20X1	STOP DISK 14,3X20X1	1
6	460.33.052.000	SPERRAD	RATCHET GEAR	1
7	460.33.069.000	ANSCHLAGBLECH	STOP PLATE	1
8	460.33.050.000	KICKSTARTERWELLE	KICKSTARTER SHAFT	1
9	460.33.051.000	STARTERRAD 29-Z	STARTING GEAR 29-T	1
10	460.33.054.000	KICKSTARTERFEDER	KICKSTARTER SPRING	1
11	460.33.055.000	MITNEHMERNABE	DRIVING HUB	1
12	460.33.053.000	STARTERZWISCHENRAD 18-Z	INTERMEDIATE GEAR 18-T	1
14*	0014 060203	SK.BUNDSCHRAUBE M 6X20 SW=8	HH COLLAR SCREW M 6X20 WS=8	2
15	0912 060163	ISK.SCHRAUBE DIN0912-M 6X16	AH SCREW DIN0912-M 6X16	1
16	0797 060003	ZAHNSCHIEBE DIN6797-J 6,4	TOOTH LOCK WASH. DIN6797-A 6,4	1

Motor Nr. / Engine No. B65 002273 → B65 004044

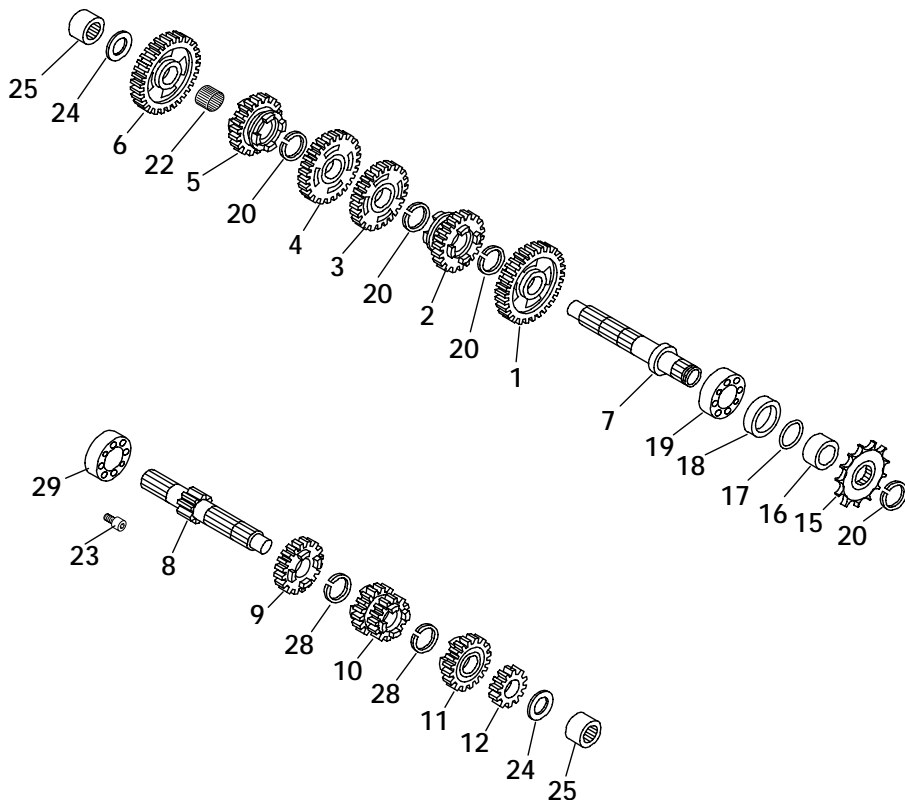


FIG	TEILNR/PARTNR	BEZEICHNUNG	DESCRIPTION	QTY
1	460.33.011.000	LOSRAD 2.GANG 34-Z	IDLER GEAR 2ND GEAR 34-T	1
2	460.33.012.000	SCHIEBERAD 6.GANG 26-Z	SLIDING GEAR 6TH GEAR 26-T	1
3	460.33.013.000	LOSRAD 3.GANG 31-Z	IDLER GEAR 3RD GEAR 31-T	1
4	460.33.014.000	LOSRAD 4.GANG 30-Z	IDLER GEAR 4TH GEAR 30-T	1
5	460.33.015.000	SCHIEBERAD 5.GANG 28-Z	SLIDING GEAR 5TH GEAR 28-T	1
6	460.33.016.100	LOSRAD 1.GANG 37-Z 2000	IDLER GEAR 1ST GEAR 37-Z 2000	1
7	460.33.002.000	ABTRIEBSWELLE	COUNTER SHAFT	1
8	460.33.001.000	ANTRIEBSWELLE 13-Z	MAIN SHAFT 13-T	1
9	460.33.007.000	LOSRAD 5.GANG 23-Z	IDLER GEAR 5TH 23-T	1
10	460.33.008.000	SCHIEBERAD 3/4.GANG 21/18-Z	SLIDING GEAR 3RD/4TH - 21/18-T	1
11	460.33.009.000	LOSRAD 6.GANG 24-Z	IDLER GEAR 6TH GEAR 24-T	1
12	460.33.010.000	FESTRAD 2.GANG 16-Z	SOLID GEAR 2ND GEAR 16-T	1
15	460.33.029.012	KETTENRITZEL 12-Z 60/65 '98	SPROCKET 12-T 60/65 '98	1
15	460.33.029.013	KETTENRITZEL 13-Z 60/65	SPROCKET 13-T 60/65	X
16	460.33.030.000	DISTANZBÜCHSE KETTENRITZEL	DISTANCE BUSHING SPROCKET	1
17	460.33.031.000	O-RING 18,77X1,78	O-RING 18,77X1,78	1
18	0760 263570	WELLENDICHTRING 26X35X7 B	SHAFT SEAL RING 26X35X7 B	1
19	460.33.028.000	RILLENKUGELLAGER 20X42X12	GROOVED BALL BEARING 20X42X12	1
20	490.33.091.000	SEEGERRING AS20X1,75 DIN 471	CIRCLIP AS20X1,75	4
22	460.33.020.000	NADELKRANZ 14X18X8	NEEDLE BEARING 14X18X8	1
23	460.33.023.000	SICH.SCHRAUBE M6X10 SPEZIAL	SPECIAL SCREW M6X10	1
24	490.33.013.000	ANLAUFSCHLEIBE 12,1X25X1	STOP DISK 12,1X25X1	2
25	460.33.026.000	NADELLAGER NK12/12A 12X19X12	NEEDLE BEARING NK12 12X19X12	2
28	460.33.022.000	SICHERUNGSRING SW=17X1,2	CIRCLIP WS=17X1,2	2
29	460.33.025.000	RILLENKUGELLAGER SKF98203/C3	GROOVED BALL BEAR.SKF98203/C3	1

Motor Nr. / Engine No. 10 0001 →

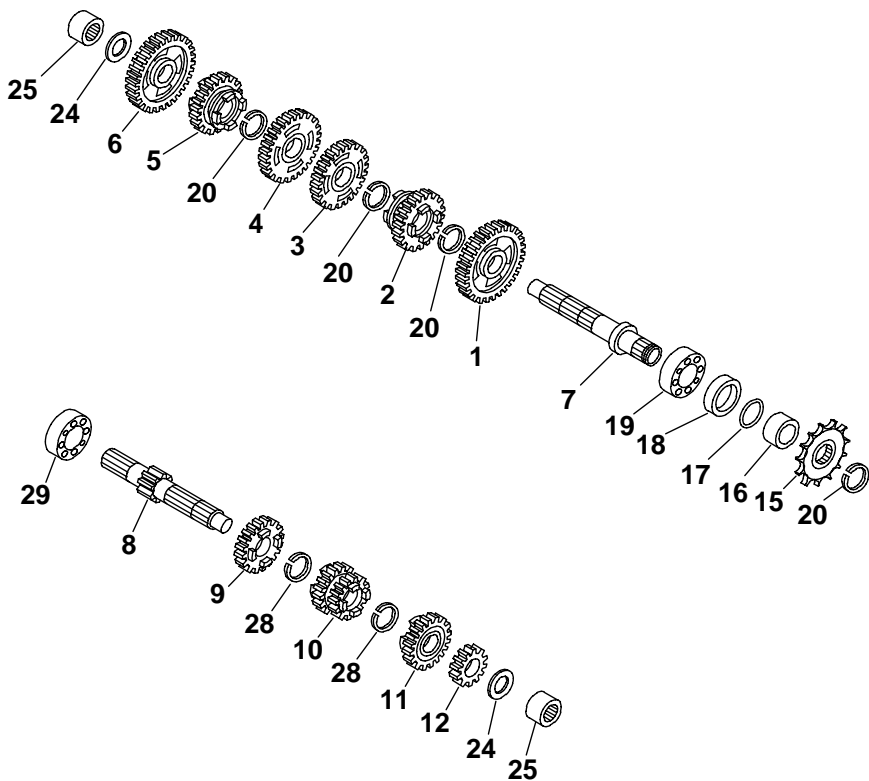


FIG	TEILNR/PARTNR	BEZEICHNUNG	DESCRIPTION	QTY
1	460.33.011.000	LOSRAD 2.GANG 34-Z	IDLER GEAR 2ND GEAR 34-T	1
2*	460.33.012.100	SCHIEBERAD 6.GANG 26-Z 2001	SLIDINGGEAR 6TH GEAR 26-T 2001	1
3	460.33.013.000	LOSRAD 3.GANG 31-Z	IDLER GEAR 3RD GEAR 31-T	1
4	460.33.014.000	LOSRAD 4.GANG 30-Z	IDLER GEAR 4TH GEAR 30-T	1
5*	460.33.015.100	SCHIEBERAD 5.GANG 28-Z 2001	SLIDINGGEAR 5TH GEAR 28-T 2001	1
6	460.33.016.100	LOSRAD 1.GANG 37-Z 2000	IDLER GEAR 1ST GEAR 37-Z 2000	1
7	460.33.002.000	ABTRIEBSWELLE	COUNTER SHAFT	1
8	460.33.001.000	ANTRIEBSWELLE 13-Z	MAIN SHAFT 13-T	1
9*	460.33.007.100	LOSRAD 5.GANG 23-Z 2001	IDLER GEAR 5TH GEAR 23-T 2001	1
10*	460.33.008.100	SCHIEBERAD 3./4.GANG 21/18-Z	SLIDING GEAR 3RD/4TH - 21/18-T	1
11*	460.33.009.100	LOSRAD 6.GANG 24-Z 2001	IDLER GEAR 6TH GEAR 24-T 2001	1
12	460.33.010.000	FESTRAD 2.GANG 16-Z	SOLID GEAR 2ND GEAR 16-T	1
15	460.33.029.012	KETTENRITZEL 12-Z 60/65 '98	SPROCKET 12-T 60/65 '98	1
15	460.33.029.013	KETTENRITZEL 13-Z 60/65	SPROCKET 13-T 60/65	X
16	460.33.030.000	DISTANZBÜCHSE KETTENRITZEL	DISTANCE BUSHING SPROCKET	1
17	460.33.031.000	O-RING 18,77X1,78	O-RING 18,77X1,78	1
18	0760 263570	WELLENDICHTRING 26X35X7 B	SHAFT SEAL RING 26X35X7 B	1
19	460.33.028.000	RILLENKUGELLAGER 20X42X12	GROOVED BALL BEARING 20X42X12	1
20	490.33.091.000	SEEGERRING AS20X1,75 DIN 471	CIRCLIP AS20X1,75	4
22	460.33.020.000	NADELKRANZ 14X18X8	NEEDLE BEARING 14X18X8	1
23	460.33.023.000	SICH.SCHRAUBE M6X10 SPEZIAL	SPECIAL SCREW M6X10	1
24	490.33.013.000	ANLAUFSCHLEIBE 12,1X25X1	STOP DISK 12,1X25X1	2
25	460.33.026.000	NADELLAGER NK12/12A 12X19X12	NEEDLE BEARING NK12 12X19X12	2
28	460.33.022.000	SICHERUNGSRING SW=17X1,2	CIRCLIP WS=17X1,2	2
29	460.33.025.000	RILLENKUGELLAGER SKF98203/C3	GROOVED BALL BEAR.SKF98203/C3	1

Motor Nr. / Engine No. B65 002273 → B65 004044

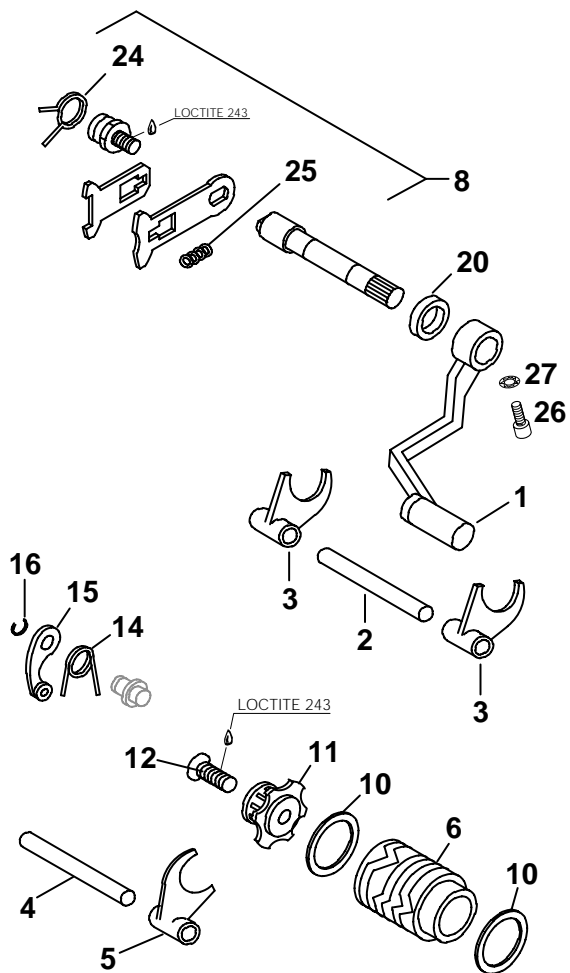


FIG	TEILNR/PARTNR	BEZEICHNUNG	DESCRIPTION	QTY
1	460.34.031.000	SCHALTHEBEL KPL. 60/65 CCM	SHIFTING LEVER CPL. 60/65 CCM	1
2	460.34.020.000	SCHALTSCHIENE 10X83MM	SHIFT RAIL 10X83MM	1
3	460.34.002.000	SCHALTGABEL ABTRIEBSWELLE	SHIFT FORK COUNTERSHAFT	2
4	460.34.019.000	SCHALTSCHIENE 10X72MM	SHIFT RAIL 10X72MM	1
5	460.34.001.000	SCHALTGABEL ANTRIEBSWELLE	SHIFT FORK MAIN SHAFT	1
6	460.34.012.200	SCHALTWALZE 60/65 SX 2000	SHIFT ROLLER 60/65 SX 2000	1
8	460.34.005.044	SCHALTWELLE KPL.	SHIFT SHAFT CPL.	1
10	460.34.091.000	DISTANZSCHEIBE 30X38 (SET)	SPACER WASHER 30X38 (SET)	X
11	460.34.015.100	SCHALTARRETIERUNG 60/65 2000	SHIFT DRUM LOCATING 60/65 2000	1
12	0991 060303	SENKSCHRAUBE DIN7991-M 6X30	FLAT HEAD SCREW DIN7991-M 6X30	1
14	460.34.023.000	ARRETIERHEBELFEDER	LOCKING LEVER SPRING	1
15	460.34.024.000	ARRETIERHEBEL KPL.	LOCKING LEVER CPL.	1
16	0799 100000	SICH.SCHEIBE DIN6799-RS10,0	TAB WASHER DIN6799-RS10,0	1
20	0760 122050	WELLENDICHTRING 12X20X5 B	SHAFT SEAL RING 12X20X5 B	1
24	460.34.014.000	RÜCKHOLFEDER	RETURN SPRING	1
25	460.34.009.000	DRUCKFEDER GLEITBLECH	PRESSURE SPRING SLIDER PLATE	1
26	0912 060203	ISK.SCHRAUBE DIN0912-M 6X20	AH SCREW DIN0912-M 6X20	1
27	0797 060003	ZAHNSCHEIBE DIN6797-J 6,4	TOOTH LOCK WASH. DIN6797-A 6,4	1

Motor Nr. / Engine No. 10 0001 →

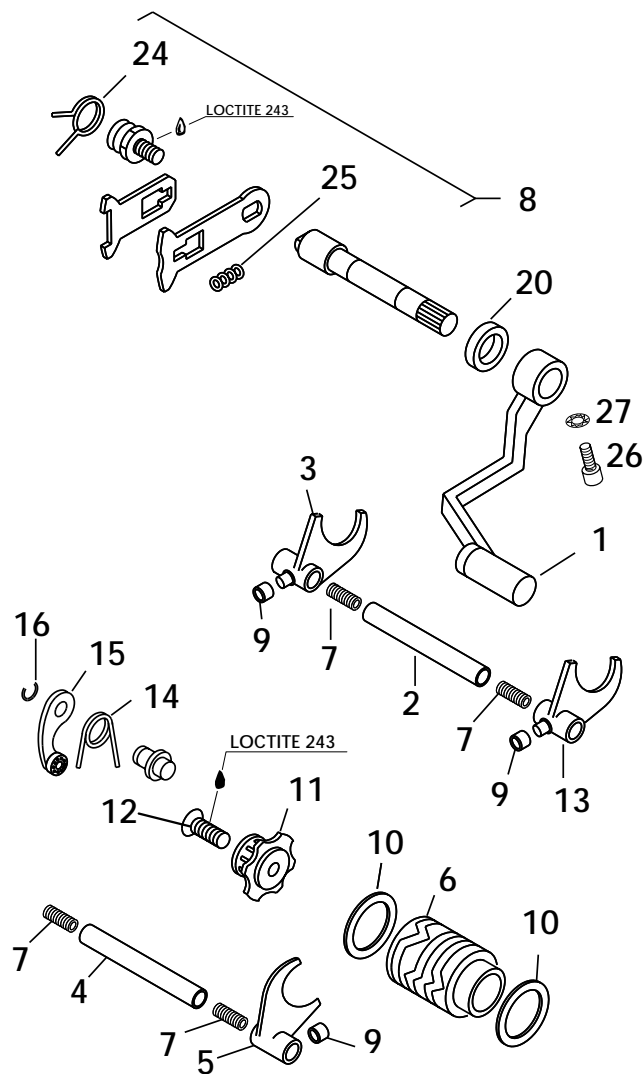


FIG	TEILNR/PARTNR	BEZEICHNUNG	DESCRIPTION	QTY
1*	460.34.031.100	SCHALTHEBEL KPL. 65 SX 2001	SHIFT LEVER COL. 65 SX 2001	1
2	460.34.020.000	SCHALTSCHIENE 10X83MM	SHIFT RAIL 10X83MM	1
3*	460.34.002.100	SCHALTGABEL ABTRIEBSWELLE RE.	SHIFT FORK COUNTERSHAFT R/S	1
4*	460.34.019.100	SCHALTSCHIENE 10X72MM 2001	SHIFT RAIL 10X72MM 2001	1
5*	460.34.001.100	SCHALTGABEL ANTRIEBSWELLE 2001	SHIFT FORK MAIN SHAFT 2001	1
6*	460.34.012.300	SCHALTWALZE 65 SX 2001	SHIFT ROLLER 65 SX 2001	1
7*	460.34.019.052	FEDER SCHALTSCHIENE 2001	SPRING SHIFT RAIL 2001	4
8	460.34.005.044	SCHALTWELLE KPL.	SHIFT SHAFT CPL.	1
9*	460.34.001.052	SCHALTROLLE 2001	SHIFT ROLLER 2001	3
10*	460.34.091.100	DISTANZSCHEIBE 2001	SPACER WASHER 2001	X
11	460.34.015.100	SCHALTARRETIERUNG 60/65 2000	SHIFT DRUM LOCATING 60/65 2000	1
12	0991 060303	SENKSCRAUBE DIN7991-M 6X30	FLAT HEAD SCREW DIN7991-M 6X30	1
13*	460.34.002.200	SCHALTGABEL ABTR. 2.3.GANG	SHIFT FORK COUNT. 2.3.GEAR	1
14	460.34.023.000	ARRETIERHEBELFEDER	LOCKING LEVER SPRING	1
15	460.34.024.000	ARRETIERHEBEL KPL.	LOCKING LEVER CPL.	1
16	0799 100000	SICH.SCHEIBE DIN6799-RS10,0	TAB WASHER DIN6799-RS10,0	1
20	0760 122050	WELLENDICHTRING 12X20X5 B	SHAFT SEAL RING 12X20X5 B	1
24	460.34.014.000	RÜCKHOLFEDER	RETURN SPRING	1
25	460.34.009.000	DRUCKFEDER GLEITBLECH	PRESSURE SPRING SLIDER PLATE	1
26	0912 060203	ISK.SCHRAUBE DIN0912-M 6X20	AH SCREW DIN0912-M 6X20	1
27	0797 060003	ZAHNSCHEIBE DIN6797-J 6,4	TOOTH LOCK WASH. DIN6797-A 6,4	1

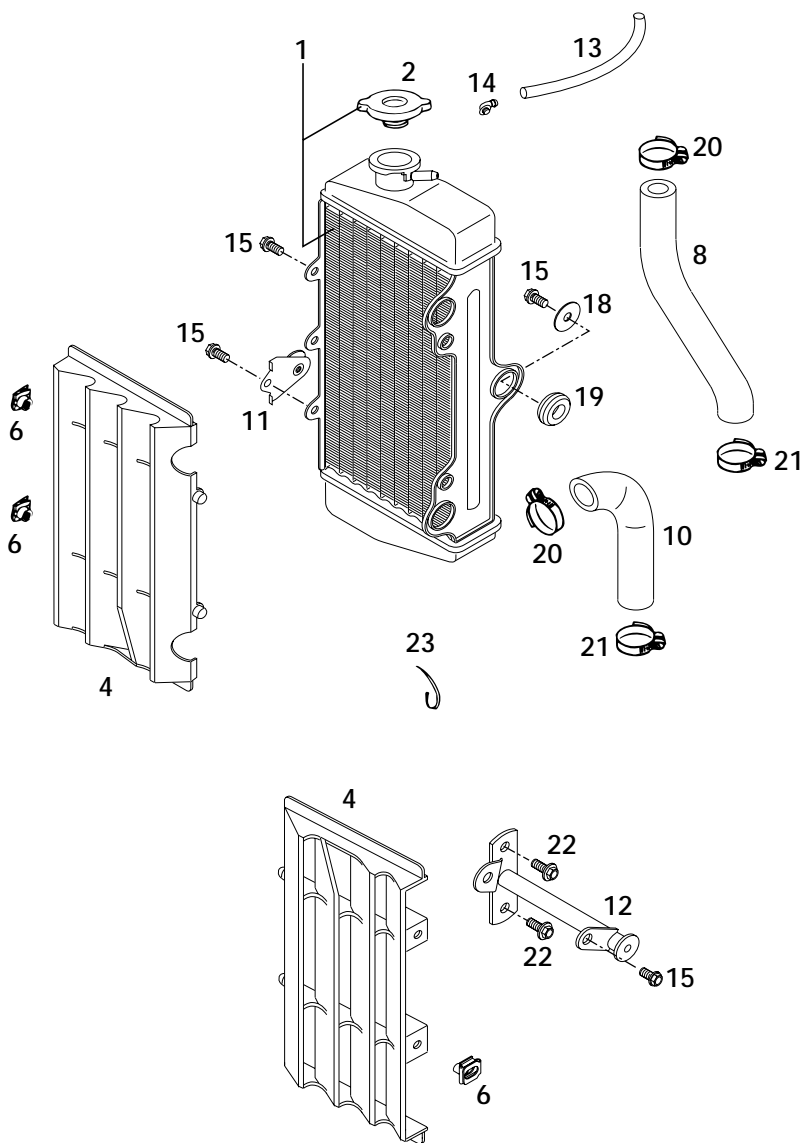


FIG	TEILNR/PARTNR	BEZEICHNUNG	DESCRIPTION	QTY
1	460.35.008.000	KÜHLER RECHTS (45301) 60/65CCM	RADIATOR R/S (45301) 60/65CCM	1
2	580.35.016.000	KÜHLERVERSCHLUSS KLEIN 1,4 BAR	RADIATOR CAP SMALL 1,4 BAR	1
4	545.35.034.000	KÜHLERSCHUTZ LI.KURZ 60165	RADIATOR PROTECTOR L/S 60165	2
6	502.35.033.300	KLIPS-MUTTERNHALTER M6 KP142	SNAP-NUT HOLDER M6 KP142	3
8	460.35.025.000	FORMSCHLAUCH 18X25 LANG	PREFORMED HOSE 18X25 LONG	1
10	460.35.026.000	FORMSCHLAUCH 18X25 KURZ	PREFORMED HOSE 18X25 SHORT	1
11	460.08.153.000	HALTER FÜR SPOILER RECHTS	BRACKET FOR SPOILER R/S	1
12	460.08.053.000	HALTER FÜR SPOILER LINKS	BRACKET FOR SPOILER L/S	1
13	550.07.016.001	SCHLAUCH 7X10 PER METER	PVC-HOSE 7X10 PER METER	0,13
14	503.03.089.000	WINKELSTÜCK '97	ANGEL PIECE '97	1
15	0015 060123	SK.BUNDSCHRAUBE M 6X12 SW=8	HH COLLAR SCREW M 6X12 WS=8	6
18	0021 060003	SCHEIBE DIN9021-A 6,4	WASHER DIN9021-A 6,4	3
19	410.01.052.000	KABELTÜLLE D=12MM	RUBBER SLEEVE D=12MM	3
20	100.01.020.000	SCHLAUCHKLEMME GEMI 16/27	HOSE CLAMP GEMI 16/27	2
21	100.01.020.100	SCHLAUCHKLEMME GEMI 12/22	HOSE CLAMP GEMI 12/22	2
22	0014 060153	SK.BUNDSCHRAUBE M 6X15 SW=8	HH COLLAR SCREW M 6X15 WS=8	2
23	440.11.076.200	KABELBAND 200MM	CABLE TIE 200MM	X
—	440.11.076.305	KABELBAND 290MM	CABLE TIE 290MM	X

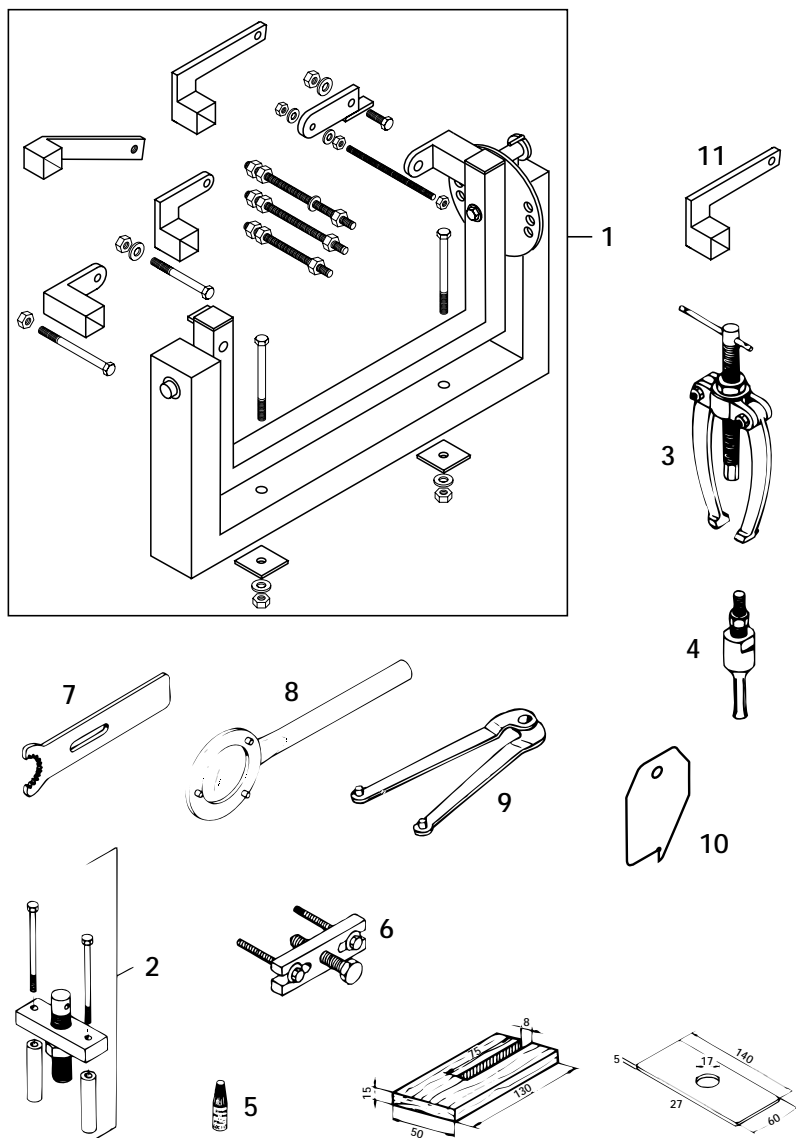


FIG	TEILNR/PARTNR	BEZEICHNUNG	DESCRIPTION	QTY
1	560.12.001.000	UNIVERSALMONTAGEBOCK '96	UNIVERSAL MOUNTING RACK '96	1
2	491.12.008.000	AUSRÜCK-EINZIEHVORRICHTUNG	MOUNTING TOOL	1
3	151.12.017.000	LAGERAUSZIEHER	BEARING EXTRACTOR	1
4	151.12.018.000	EINSATZ 12-16 MM	INTERN.BEAR.PULLER 12-16 MM	1
5	6 899 785	LOCTITE 243 BLAU 6CCM	LOCTITE 243 BLUE 6CCM	1
6	160.12.005.000	ABZIEHER	EXTRACTOR	1
7	490.12.004.000	HALTER FÜR PRIMÄRRAD	HOLDER FOR PRIMARY WHEEL	1
8	490.12.003.000	KUPPLUNGSHALTER	CLUTCH HOLDER	1
9	151.12.021.000	HALTESCHLÜSSEL FÜR SCHWUNGRAD	HOLDING WRENCH FOR ROTOR	1
10	460.29.022.000	EINSTELLBLECH FÜR ZÜNDUNG	SHEET METAL CONTROL F.IGNITION	1
11	460.29.002.000	MOTORHALTER FÜR 60/65 CCM	ENGINE BRACKET FOR 60/65 CCM	1

TECHNISCHE DATEN - FAHRGESTELL 65 SX 2001

Rahmen	Zentralrohrrahmen mit Doppelschleifen
Gabel	Telegabel (Paioli)
Federweg vorne/hinten	200 mm / 230 mm
Hinterradfederung	Zentralfederbein (White Power)
Bremse vorne	Scheibenbremse Ø 198 mm, 1-Kolben Festsattel
Bremse hinten	Scheibenbremse Ø 160 mm, 1-Kolben Festsattel
Bereifung	vorne: 60/100-14" hinten: 80/100-12"
Luftdruck	vorne/hinten: 1,0 bar / 1,0 bar
Tankinhalt	3,5 Liter
Übersetzung Hinterrad	12 : 46
Kette	1/2 x 1/4" 108 Rollen
Steuerkopfwinkel	63,5 °
Radstand	1128 mm
Sitzhöhe unbelastet	740 mm
Bodenfreiheit unbelastet	265 mm
Leergewicht ohne Kraftstoff	52 kg
Körpergröße des Fahrers	max. 160 cm
Körpergewicht des Fahrers	max. 50 kg
Empfohlenes Alter des Fahrers	8 - 12 Jahre
Motortyp	CR 63

STANDARD-EINSTELLUNG - GABEL	
Feder	2,91 N/mm
Vorspannbüchse - Länge	80 mm
Gabelöl	SAE 7,5

STANDARD-EINSTELLUNG - FEDERBEIN	
	WP 0318U706
Druckstufendämpfung	3
Zugstufendämpfung	6
Feder	40-220
Federvorspannung	7 mm

ANZUGSDREHMOMENTE			
Sechskantschrauben Bremssattel vorne	M 8	Loctite 243 + 20 Nm	
Senkkopfschrauben Bremsscheiben	M6	Loctite 243 + 10 Nm	
Sechskantmutter Steckachse vorne	M12x1	50 Nm	
Sechskantmutter Steckachse hinten	M12x1	50 Nm	
Sechskantmutter Schwingarmbolzen	M12x1	50 Nm	
Klemmschrauben Gabelbrücke oben	M 8	15 Nm	
Klemmschrauben Gabelbrücke unten	M 8	15 Nm	
ISK-Schrauben - Lenkerklemmbrücken	M 8	20 Nm	
Restliche Schrauben am Fahrgestell	M5	6 Nm	
	M6	10 Nm	
	M8	25 Nm	
	M10	45 Nm	

TECHNICAL DATA - CHASSIS 65 SX 2001

Frame	single downtube, split-cradle
Fork	telescopic fork (Paioli)
Wheel travel front/rear	200 mm (8 in) / 230 mm (9.2 in)
Rear suspension	central shock absorber (White Power)
Front brake	Disc brake Ø 198 mm (7.8 in), 1 piston
Rear brake	Disc brake Ø 160 mm (6.3 in), 1 piston
Tyres	front: 60/100-14" rear: 80/100-12"
Air pressure	front / rear: 1.0 bar (14 psi) / 1.0 bar (14 psi)
Fuel tank capacity	3.5 liter (0,92 USgal)
Final drive ratio	12 : 46 t
Chain	1/2 x 1/4" (415) 108 rolls
Steering angle	63.5 °
Wheel base	1128 mm (44,4 in)
Seat height, unloaded	740 mm (29,1 in)
Ground clearance	265 mm (10,4 in)
Dead weight without fuel	52 kg (114,8 lbs)
Rider's body height	max. 160 cm (63 in)
Rider's body weight	max 50 kg (22,7 lbs)
Recommended age of rider	8 to 12 years
Engine	CR63

STANDARD ADJUSTMENT - FORK	
Spring	2,91 N/mm
Preload bushing - length	80 mm
Fork oil	SAE 7,5

STANDARD ADJUSTMENT - SHOCK ABSORBER	
	WP 0318U706
Compression adjuster	3
Rebound adjuster	6
Spring	40-220
Spring preload	7mm (0.3 in)

TIGHTENING TORQUES			
Hexagon screw - brake caliper	M 8	Loctite 243 + 20 Nm	15 ft.lb.
Flat head screw - brake discs	M6	Loctite 243 + 10 Nm	7 ft.lb.
Hexagon nut - front wheel spindle	M 12x1	50 Nm	37 ft.lb.
Hexagon nut - rear wheel spindle	M 12x1	50 Nm	37 ft.lb.
Hexagon nut - swingarm bolt	M 12x1	50 Nm	37 ft.lb.
Clamping screws - upper fork bridge	M 8	15 Nm	11 ft.lb.
Clamping screws - lower fork bridge	M 8	15 Nm	11 ft.lb.
AH screw - handlebar clamp	M 8	20 Nm	15 ft.lb.
Other screws chassis	M 5	6 Nm	4,5 ft.lb.
	M 6	10 Nm	7 ft.lb.
	M 8	25 Nm	18 ft.lb.
	M 10	40 Nm	30 ft.lb.

TECHNISCHE DATEN – MOTOR 65 SX 2001

Motor	CR-63
Bauart	1-Zylinder 2-Takt Otto-Motor, wassergekühlt, mit Membraneinlaß
Hubraum	63,58 cm ³
Bohrung/Hub	45 / 40 mm
Verdichtung	9,1 : 1
Kraftstoff	bleifreier Superkraftstoff mit ROZ 95 mit Zweitaktöl gemischt
Mischungsverhältnis	1 : 40 bei Verwendung von hochwertigem Zweitaktölen, Im Zweifelsfall setzen Sie sich bitte mit Ihrem Importeur in Verbindung oder mischen Sie vorsichtshalber 1 : 33
Schmierung	Gemischschmierung
Kurbelwellenlagerung	2 Rillenkugellager
Pleuellager	Nadelkranz
Kolbenbolzenlager	Nadelkranz
Kolbenringe	1 Kompressionsring
Primärtrieb	gerade verzahnte Stirnräder, 23:75 Z
Getriebe	6-Gang, Klauengeschaltet
Getriebeübersetzung	<ul style="list-style-type: none"> 1. Gang 13 : 37 2. Gang 16 : 34 3. Gang 18 : 31 4. Gang 21 : 30 5. Gang 23 : 28 6. Gang 24 : 26
Getriebeöl	0,30 Liter Motoröl 20W30 (z.B. Shell Advance VSX 4)
Zündanlage	kontaktilos gesteuerte Innenläufer-Zündanlage (Selettra NW21)
Zündkerze	NGK BR 10 EG
Elektrodenabstand	0,60 mm
Vergaser	Mikuni VM 24
Kühlmittel	0,55 Liter, Mischungsverhältnis Frostschutz : Wasser = 2 : 1
Luftfilter	Schaumstoff-Naßluftfilter

TOLERANZEN, EINBAUSPIELE		
Kurbelwelle	Kurbelzapfenschlag	max. 0,050 mm
Pleuellager	Radialspiel	max. 0,030 mm
Kolben	Einbauspiel	0,03 - 0,05 mm
Kolbenring	Stoßspiel	max. 0,15 mm
Kupplungsdruckfedern	Mindestlänge	27 mm
Getriebewellen	Axialspiel	0,10 - 0,20 mm

ANZUGSDREHMOMENTE - MOTOR		
Sechskantmutter – Primärritzel	M 10	60 Nm
Bundmutter – Schwungrad	M 10x1,25	40 Nm
Zylinderkopfschrauben	M 7	15 Nm
Bundmuttern – Zylinderfuß	M 8	25 Nm
Sechskantschraube – Kupplungsmittnehmer	M 10	Loctite 243 + 60 Nm
Ablafschraube – Getriebeöl	M 8	12 Nm
Motorgehäuse- und Deckelschrauben	M 6	10 Nm
Restliche Schrauben – Motor	M 5 M 6	6 Nm 10 Nm

VERGASERREGULIERUNG	
Vergasertyp	Mikuni VM 24
Hauptdüse	200
Nadeldüse	N-8
Leerlaufdüse	30
Düsenadel	5114-3
Nadelposition von oben	III
Gasschieber	2.0
Startdüse	20

TECHNICAL DATA - ENGINE 65 SX 2001

Engine	CR-63
Design	Liquid cooled single cylinder two-stroke engine with reed valve intake
Displacement	63.58 ccm
Bore/stroke	45 / 40 mm (1,77/1,57 in)
Compression ratio	9,1 : 1
Fuel	SUPER fuel, research octane no 95, mixed with high grade two stroke oil
Oil/gasoline ratio	1 : 40 when using high grade two stroke oil (l.ex. Shell Advance Racing X), when in doubt, please contact your importer
Lubrication	mixture lubrication
Crankshaft bearing	2 deep-groove ball bearing
Connecting rod bearing	needle bearing
Piston pin bearing	needle bearing
Piston rings	1 compression ring
Primary drive	straight cut spur gears, 23:75 t
Transmission	6 speed, claw actuated
Gear ratio	1 st gear 13 : 37 2 nd gear 16 : 34 3 rd gear 18 : 31 4 th gear 21 : 30 5 th gear 23 : 28 6 th gear 24 : 26
Transmission oil	0,30 liter (0,0792 USgal) engine oil 20W30 (z.B. Shell Advance VSX 4)
Ignition system	contactless controlled ignition (Selettra NW21)
Spark plug	NGK BR 10 EG
Electrode gap	0,60 mm (0,0236 in)
Carburetor	Mikuni VM 24
Coolant	0,55 liter (0,145 USgal) mixture coolant : water = 2 : 1, at least -25° C (-13° F)
Air filter	wet foam type air filter insert

TOLERANCES AND FITTING CLEARANCES			
Crankshaft	run out of crank stud	max. 0,050 mm	0,00196 in
Control bearing	radial play	max. 0,030 mm	0,00118 in
Piston	fitting clearance	0,03 - 0,05 mm	0,00118 – 0,00196 in
Piston ring	end gap	max. 0,15 mm	0,00590 in
Clutch springs	length min.	27 mm	1,06 in
Transmission shafts	end float	0,10 - 0,20 mm	0,00394 – 0,00787 in

TIGHTENING TORQUES - ENGINE			
Hexagon nut – primary gear	M 10	60 Nm	44 ft.lb
Collar nut – flywheel	M 10x1,25	40 Nm	30 ft.lb
AH screw – cylinder head	M 7	15 Nm	11 ft.lb
Collar nut – cylinder base	M 8	25 Nm	18 ft.lb
Hexagon screw – inner clutch hub	M 10	Loctite 243 + 60 Nm	44 ft.lb
Oil drain screw	M 8	12 Nm	9 ft.lb
Crankcase and cover bolts	M 6	10 Nm	7 ft.lb
Other screws – engine	M 5	6 Nm	5 ft.lb
	M 6	10 Nm	7 ft.lb

BASIC CARBURETOR SETTING	
Carburetor	Mikuni VM 24
Main jet	200
Needle jet	N-8
Idling jet	30
Jet needle	5114-3
Needle position from top	III
Throttle valve	2.0
Starting jet	20

Ein gewaschenes Fahrzeug ermöglicht kürzere Inspektionen und spart Geld!		Service alle 20 Stunden	mindestens 1 x jährlich
MOTOR			
Getriebebestand prüfen		●	
Getriebeöl wechseln			●
Zündkerze prüfen, wenn nötig erneuern, Elektrodenabstand einstellen		●	
Vergaser auf festen Sitz am Ansaugflansch prüfen		●	
Ansaugflansch auf Risse prüfen		●	
LeerlaufEinstellung bei warmem Motor prüfen		●	
VERGASER			
Kühlsystem auf Dichtigkeit, Frostschutz prüfen		●	
Auspuffanlage auf Dichtigkeit sowie Aufhängung prüfen		●	
Seilzüge auf Beschädigung, Leichtgängigkeit und knickfreie Verlegung prüfen, sowie einstellen und schmieren		●	
ANBAUTEILE			
Luftfilter und -kasten reinigen		●	
Bremsschutzflüssigkeitsstand, Belagstärke, Bremsscheiben prüfen		●	
Bremslleitungen auf Beschädigungen und Dichtigkeit prüfen		●	
Leichtgängigkeit, Leerweg der Handbremshebel prüfen/einstellen		●	
Schrauben der Bremsanlage auf Festsitz prüfen		●	
Federbein und Gabel auf Dichtigkeit und Funktion prüfen		●	
Schwingenlagerung prüfen		●	
Steuerkopflager prüfen/einstellen		●	
FAHRWERK			
Alle Fahrwerksschrauben auf Festsitz prüfen (Gabelbrücken, Achsmuttern, Schwingenlagerung, Federbein)		●	
Speichenspannung und Felgensschlag prüfen		●	
Reifenzustand und Luftdruck kontrollieren		●	
Kette, Kettenräder, -führungen auf Verschleiß, Festsitz und Spannung prüfen		●	
Kette schmieren		●	
Radlager auf Spiel prüfen		●	
RÄDER			
WICHTIGE EMPFOHLENE WARTUNGSARBEITEN, DIE MIT GESONDERTEM ZUSATZAUFTRAG DURCHFÜHRT WERDEN KÖNNEN			
			Mindestens 1x jährlich
Schwimmerkammer des Vergasers entleeren und reinigen		●	
Gabel vollständig warten		●	
Federbein vollständig warten		●	
Schwingenlagerung reinigen und fetten		●	
Steuerkopflager und Dichtungselemente reinigen und fetten		●	
Bremsschutzflüssigkeit wechseln		●	

WARTUNGSARBEITEN DER KTM-FACHWERKSTÄTTE ERSETZEN NICHT DIE KONTROLL- UND PFLLEGARBEITEN DES FAHRERS!

DURCHFÜHRUNG VON DRINGENDEN KONTROLL- UND PFLEGARBEITEN DURCH DEN FAHRER BZW. MECHANIKER

Getriebeölstand kontrollieren	●			
Kühlfüllstandsstand kontrollieren	●			
Bremsschleifensstand kontrollieren	●			
Bremsbeläge auf Verschleiß prüfen	●			
Bremswirkung überprüfen	●	●		
Seilzüge und Nippel schmieren und einstellen		●		
Staubmanschetten der Telegabel regelmäßig abziehen und reinigen			●	
Kette reinigen und schmieren, Spannung überprüfen bzw. nach Bedarf		●	●	
Luftfilter und Filterkasten reinigen			●	
Reifenluftdruck und Verschleiß kontrollieren	●			
Kraftstoffleitung auf Undichtigkeiten prüfen	●			
Schwimmerkammer entleeren und reinigen		●		
Leichtgängigkeit aller Bedienelemente prüfen	●			
Blanke Metallteile (Brems- und Auspuffanlage ausgenommen) mit Korrosionsschutzmitteln auf Wachsbasis behandeln		●		
Alle Schrauben, Müttern und Schlauchklemmen regelmäßig auf Fest Sitz prüfen				●

A washed motorcycle can be checked more quickly which saves money!

	Service every 20 hours	once a year
ENGINE		
Check transmission oil level	●	
Change transmission oil		●
Check spark plug, change it if necessary, set electrode gap	●	
Check carburetor for tight fit at intake flange	●	
Check intake flange for cracks	●	
Check idle setting when engine is warm	●	
CARBURETOR		
Check cooling system for leaks, antifreeze protection	●	
Check exhaust system for leaks and suspension	●	
Check actuating cables for damage, smooth operation, and kink-less arrangement, and adjust and lubricate	●	
ADD-ON-PARTS		
Clean air filter and air filter box	●	
Check brake fluid level, lining thickness, brake discs	●	
Check brake lines for damage and leaks	●	
Check/adjust smooth operation, free travel of handbrake levers	●	
Check screws of brake system for tight fit	●	
Check suspension strut and fork for leaks and proper function	●	
Check swinging-fork pivot	●	
Check/adjust steering-head bearing	●	
CHASSIS		
Check all chassis screws for tight fit (fork plates, axle nuts, swinging-fork pivot, suspension strut)	●	
Scheck spoke tension and rim join	●	
Check tire condition and inflation pressure	●	
Check chain, chain wheels, chain wheel guides for wear, tight fit, and tension	●	
Lubricate chain	●	
Check wheel bearings for play	●	
IMPORTANT RECOMMENDED MAINTENANCE PROCEDURES TO BE PERFORMED BASED ON A SEPARATE SUPPLEMENTARY ORDER		
		once a year
Drain and clean the carburetor's float chamber		●
Perform complete fork maintenance		●
Perform complete suspension strut maintenance		●
Clean and lubricate the swinging-arm bearing		●
Clean and lubricate the steering-head bearing and sealing elements		●
Change brake fluid		●

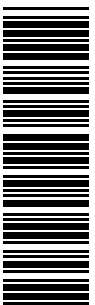
MAINTENANCE WORK DONE BY KTM AUTHORISED WORKSHOPS IS NOT A SUBSTITUTE OF CARE AND CHECKS DONE BY THE RIDER!

VITAL CHECKS AND CARE PROCEDURES TO BE CONDUCTED BY THE OWNER OR THE MECHANIC

	before each start	after every cleaning	for cross country use	once a year
Check transmission oil level	●			
Check coolant level	●			
Check brake fluid level	●			
Check brake pads for wear	●			
Check brake performance	●	●		
Lubricate and adjust actuating cables and nipples		●		
Remove and clean dust sleeves of telescopic fork in regular intervals			●	
Clean and lubricate chain, check tension and readjust it if necessary		●	●	
Clean air filter and filter box				●
Check tire inflation pressure and wear	●			
Check fuel line for leaks	●			
Drain and clean float chamber		●		
Verify smooth operation of all controls	●			
Treat exposed metal components (except for the brake and exhaust systems) with wax-based anti-corrosion agents		●		
Check all screws, nuts, and hose clamps for their tight fit in regular intervals				●



KTM
SPORTMOTORCYCLES
KTM SPORTMOTORCYCLE AG
5230 Mattighofen
Austria
Internet: www.ktm.at



320821