



**ERGÄNZUNG ZUM ERSATZTEILKATALOG ART.NR. 3.208.14**  
125/200 SX, MXC, EXC FAHRGESTELL

**SUPPLEMENT TO SPARE PARTS MANUAL ART.NO. 3.208.14**  
125/200 SX, MXC, EXC CHASSIS

**2001**



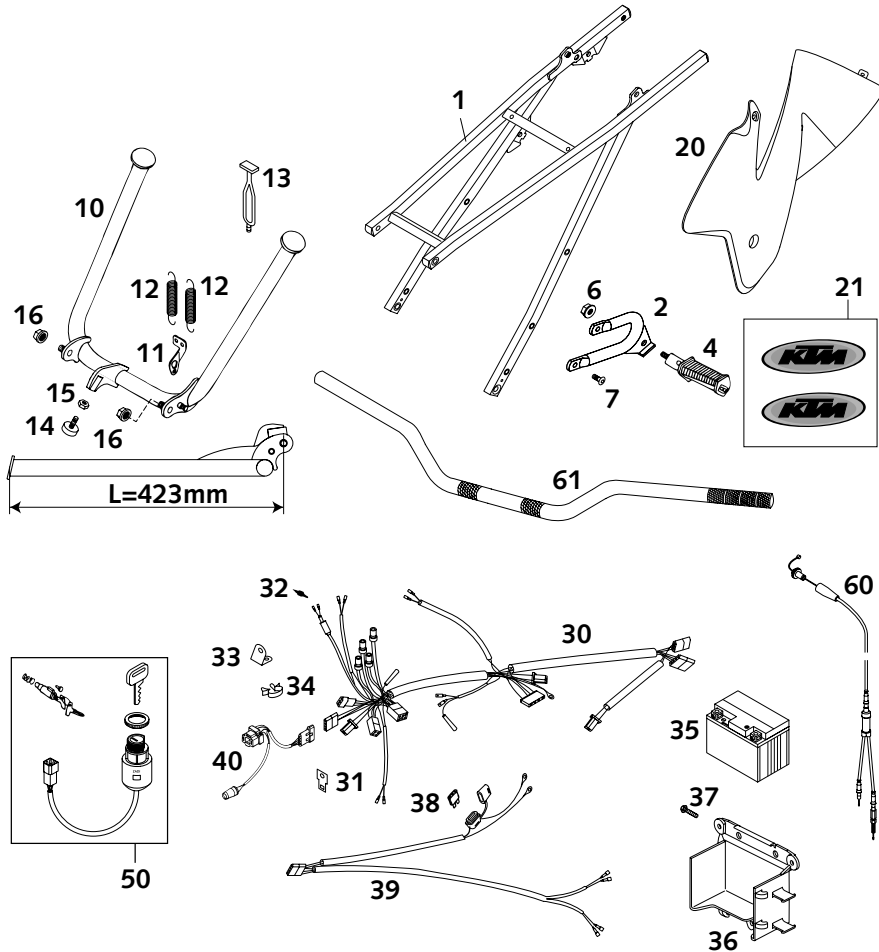
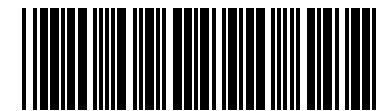


FIG	TEILNR/PARTNR	BEZEICHNUNG	DESCRIPTION	QTY
1	512.03.002.044	AUSLEGER 125 EXE KPL. ALU 2000	SUB FRAME 125 EXE CPL.ALU 2000	1
2	512.03.048.000	FUSSRASTENTRÄGER HINTEN LINKS	FOOTREST BRACKET REAR L/S	1
-	512.03.049.000	FUSSRASTENTRÄGER HINTEN RECHTS	FOOTREST BRACKET REAR R/S	1
4	490.03.250.000	FUSSRASTE HINTEN LINKS KPL.	FOOTREST REAR L/S CPL.	1
-	490.03.350.000	FUSSRASTE HINTEN RECHTS KPL.	FOOTREST REAR R/S CPL.	1
6	490.09.082.000	STOVERFLANSCHMUTTER M10 FK10	SELF LOCKING NUT M10 WS=17	2
7	0107 080203	ISK.LI.SCHRAUBE DIN0107-M 8X20	AH OVAL H.SCREW DIN0170-M 8X20	4
10*	523.03.016.000	MITTELSTÄNDER SGP. 2001	CENTERSTAND SGP. 2001	1
11	546.03.027.000	FEDERLASCHE '90	SPRING HANGER '90	1
12	100.03.021.000	STÄNDERFEDER KURZ	STAND SPRING SHORT	2
13	503.03.018.000	GUMMI FÜR MITTELSTÄNDER '99	RUBBER FOR CENTER STAND '99	1
14	583.03.070.000	ANSCHLAGGUMMI M8	STOP RUBBER M8	1
15	0934 080003	SK.MUTTER DIN0934-M 8	HEXAGON NUT DIN0934-M 8	1
16	543.10.086.200	STOVER-FLANSCHMUTTER M8 10.9	SELF LOCKING NUT M8 10.9	2
20	503.08.050.000/04	SPOILER LINKS ORANGE '98	SPOILER L/S ORANGE '98	1
—	523.08.051.000/04	SPOILER RECHTS ORANGE SGP '99	SPOILER R/S ORANGE SGP '99	1
21	523.08.093.000	DEKOR OVAL SPOILER 2001	DECAL OVAL SPOILER 2001	1
30*	512.11.075.033	KABELSTRANG 200 SING 01	WIRING HARNESS 200 SING. 01	1
31	582.11.031.100	HALTEBLECH FÜR BLINKRELAI	BRACKET FOR FLASHER RELAI	1
32	510.11.050.000	BREMSLICHTSCHALTER VORNE	FRONT BRAKE LIGHT SWITCH	1
33	546.11.090.000	HALTEBLECH FÜR BATTERIE '97	RETAINING PLATE FOR BATTERY'97	1
34	570.13.072.200	KABELHALTER 18MM 2001	WIRING HOLDER 18MM	1
35	511.11.008.000	BATTERIE 12V 3AH YUASA	BATTERY 12V 3AH YUASA	1
36	590.11.055.000	BATTERIEFACH KUNSTSTOFF SCHW.	BATTERY CARRIER PLASTIC BLACK	1
37	0017 060203	SONDERSCHRAUBE T60 6X20	SPECIAL SCREW T60 6X20	3
38	580.11.109.110	STECKSICHERUNG 10 A 2000	FUSE 10 A 2000	1
39	512.11.081.000	BLINKERKABELSTR.HI.125EXE 2000	FLASH.WIRINGHARN.REAR EXE 2000	1
40	502.11.510.010	KABEL FÜR SCHEINWERFER '93	CABLE FOR HEADLIGHT '93	1
50	503.11.065.000	ZÜND-UND LENKSCHLOSS KPL. ZADI '99	IGNITION LOCK CPL. ZADI '99	1
60	523.02.091.000	GASSEIL M.VERTEILER KPL.SGP'99	THROT.CABLE W.DISTRIBUT.SGP'99	1
61	583.02.001.400	ALU-LENKER SILBER „4T“ '97	ALU-HANDLEBAR SILVER „4T“ '97	1



320834