

KTM
SPORTMOTORCYCLES

ERSATZTEILKATALOG

FAHRGESTELL

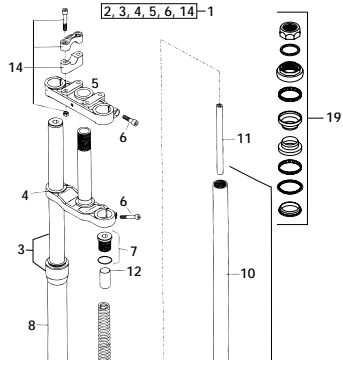
SPARE PARTS MANUAL

CHASSIS

2001

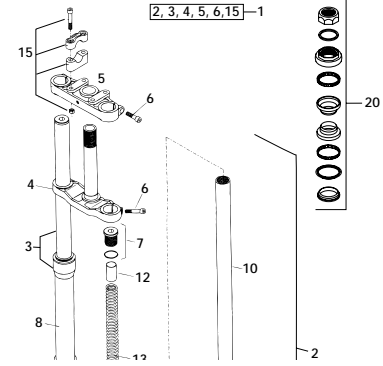


TELEGABEL 50 MINI ADVENTURE
FRONT FORK 50 MINI ADVENTURE



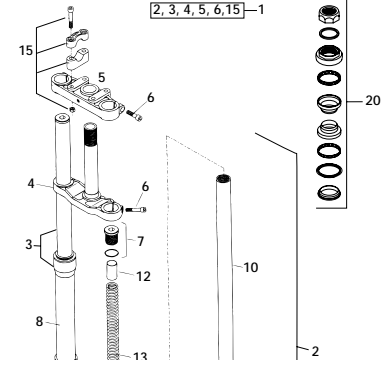
SEITE
Page
3

TELEGABEL 50 SX JUNIOR, 50 JR ADVENTURE
FRONT FORK 50 SX, 50 ADVENTURE



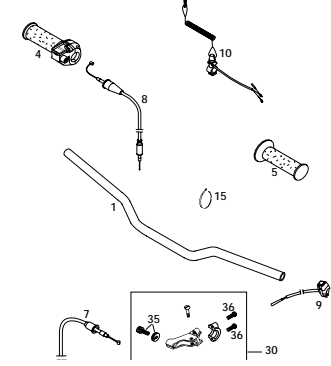
SEITE
Page
4

TELEGABEL 50 SX SENIOR, 50 SR ADVENTURE
FRONT FORK 50 SX SENIOR, 50 SR ADVENTURE



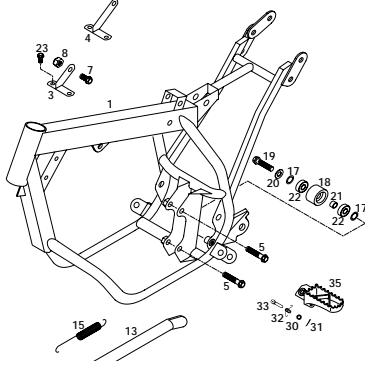
SEITE
Page
5

LENKER, ARMATUREN
HANDLEBAR, CONTROLS



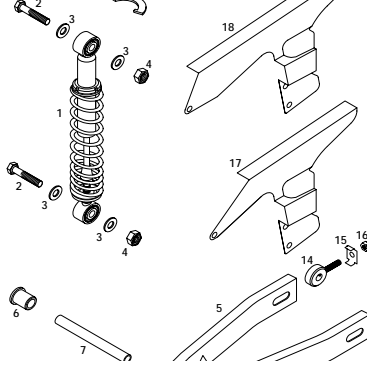
SEITE
Page
6

RAHMEN, SEITENSTÄNDER
FRAME, SIDE STAND



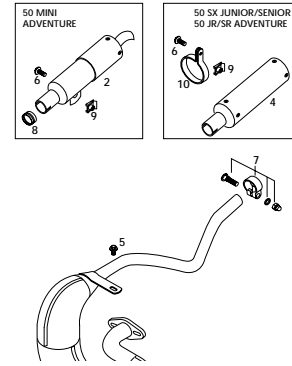
SEITE
Page
7

SCHWINGARM, FEDERBEIN
SWINGARM, SHOCK ABSORBER



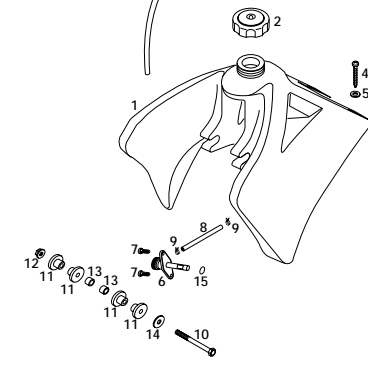
SEITE
Page
8

AUSPUFFANLAGE
EXHAUST SYSTEM



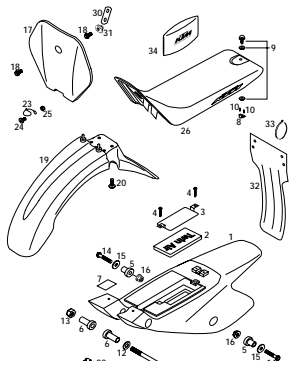
SEITE
Page
9

BENZINTANK
FUEL TANK



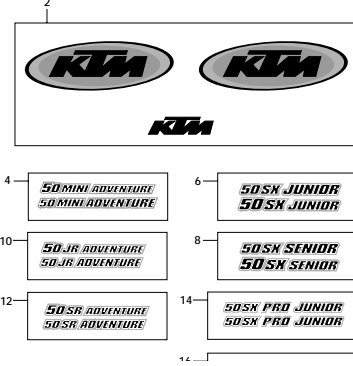
SEITE
Page
10

SITZBANK, KOTFLÜGEL, MASKE
SEAT, FENDER, MASK



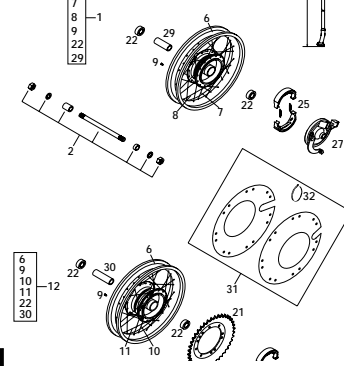
SEITE
Page
11

DEKOR
DECAL



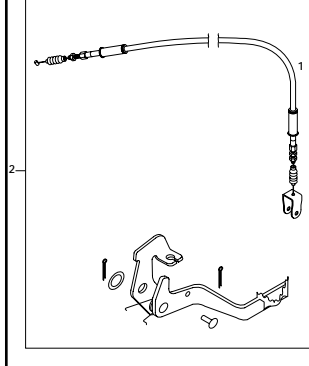
SEITE
Page
12

VORDER- UND HINTERRAD
FRONT- AND REAR WHEEL



SEITE
Page
13

ZUBEHÖR
ACCESSORIES



SEITE
Page
14

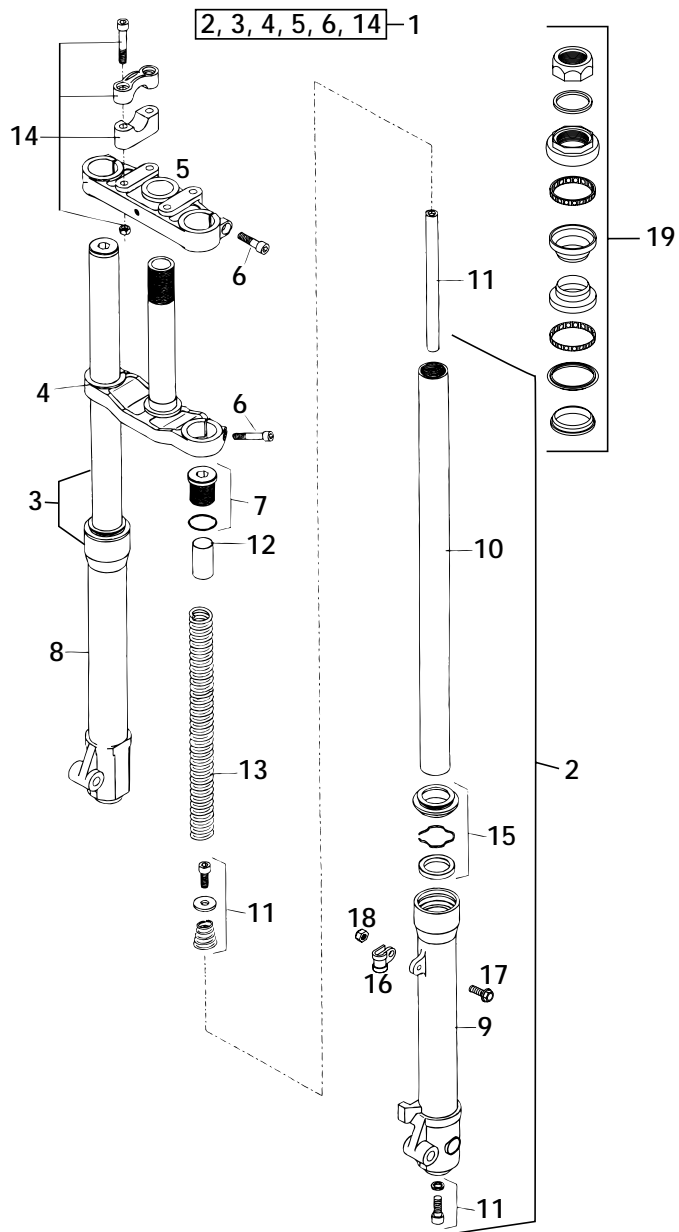


FIG	TEILNR/PARTNR	BEZEICHNUNG	DESCRIPTION	QTY
1	450.01.000.344	GABEL KPL. 32MM ADVENTURE '99	FORK CPL. 32MM ADVENTURE '99	1
2	450.01.001.300	GABELBEIN LINKS KPL. ADV. '99	FORK LEG L/S CPL. ADV. '99	1
3	450.01.002.300	GABELBEIN RECHTS KPL. ADV. '99	FORK LEG R/S CPL. ADV. '99	1
4	450.01.032.014	GABELBRÜCKE UNTEN KPL.	BOT.FORK PLATE CPL.	1
5	450.01.034.014	GABELBRÜCKE OBEN	TOP FORK PLATE	1
6	0912 080303	ISK.SCHRAUBE DIN0912-M 8X30	AH SCREW DIN0912-M 8X30	4
7	450.01.008.000	VERSCHLUSSKAPPE KPL.	SCREW CAP CPL.	2
8	450.01.005.300	GLEITROHR RECHTS ADV. '99	SLIDER R/S ADV. '99	1
9	450.01.004.300	GLEITROHR LINKS ADV. '99	SLIDER L/S ADV. '99	1
10	450.01.003.000	GABELHOLM D=32 MM	FORK TUBE D=32 MM	2
11	450.01.010.000	REPSATZ KPL.	REPAIR KIT CPL.	2
12	450.01.022.000	VORSPANNBÜCHSE L=65 MM	PRELOAD BUSH L=65MM	2
13	450.01.021.000	DRUCKFEDER	SPRING	2
14	450.01.038.044	LENKERKLEMMBRÜCKE KPL.	HANDLEBAR CLAMP CPL.	1
15	450.01.014.000	DICHTUNGSSATZ	SEAL KIT	2
16	450.01.070.000	BREMSEILFÜHRUNG	BRAKE CABLE GUIDE	1
17	0015 050163	SK.BUNDSCHRAUBE M 5X16 SW=8	HH COLLAR SCREW M 5X16 WS=8	1
18	0985 050003	SS.MUTTER DIN0985-M 5	SELF LOCKING NUT DIN0985-M 5	1
19	450.01.081.000	STEUERSATZ KPL. 50 SXR	STEERING STEM BEARINGS 50 SXR	1

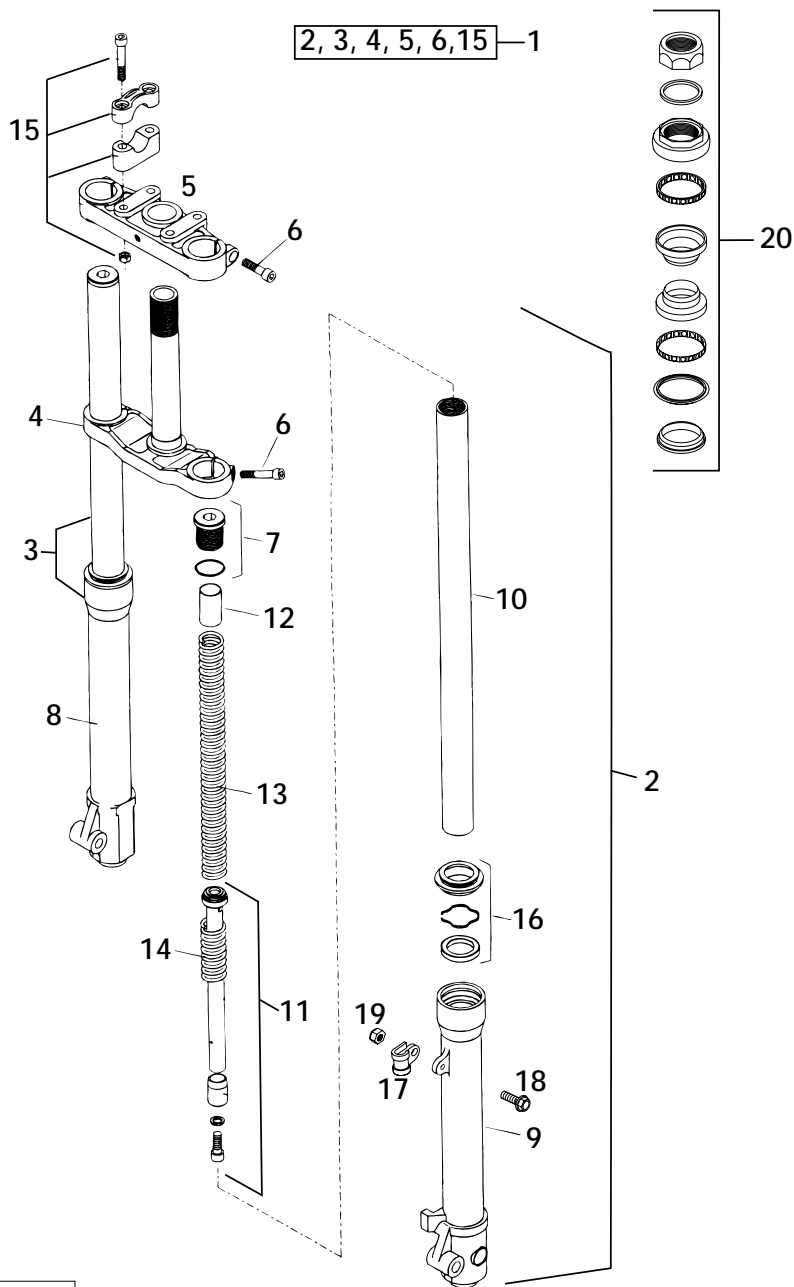


FIG	TEILNR/PARTNR	BEZEICHNUNG	DESCRIPTION	QTY
1	450.01.000.144	GABEL KPL. 32MM PRO JUNIOR '97	FORK CPL. 32MM PRO JUNIOR '97	1
2	450.01.001.100	GABELBEIN LINKS KPL.	FORK LEG L/S CPL.	1
3	450.01.002.100	GABELBEIN RECHTS KPL.	FORK LEG R/S CPL.	1
4	450.01.032.014	GABELBRÜCKE UNTEN KPL.	BOT.FORK PLATE CPL.	1
5	450.01.034.014	GABELBRÜCKE OBEN	TOP FORK PLATE	1
6	0912 080303	ISK.SCHRAUBE DIN0912-M 8X30	AH SCREW DIN0912-M 8X30	4
7	450.01.008.000	VERSCHLUSSKAPPE KPL.	SCREW CAP CPL.	2
8	450.01.005.100	GLEITROHR RECHTS	SLIDER R/S	1
9	450.01.004.100	GLEITROHR LINKS	SLIDER L/S	1
10	450.01.003.100	GABELHOLM D=32 MM	FORK TUBE D=32 MM	2
11	450.01.010.100	REP.-SATZ KPL.	REPAIR KIT CPL.	2
12	450.01.022.100	VORSPANNBÜCHSE L=20 MM	PRELOAD BUSH L=20 MM	2
13	450.01.021.000	DRUCKFEDER	SPRING	2
14	450.01.050.000	FEDER-RÜCKANSCHLAG	SPRING	2
15	450.01.038.044	LENKERKLEMMBRÜCKE KPL.	HANDLEBAR CLAMP CPL.	1
16	450.01.014.000	DICHTUNGSSATZ	SEAL KIT	2
17	450.01.070.000	BREMSEILFÜHRUNG	BRAKE CABLE GUIDE	1
18	0015 050163	SK.BUNDSCHRAUBE M 5X16 SW=8	HH COLLAR SCREW M 5X16 WS=8	1
19	0985 050003	SS.MUTTER DIN0985-M 5	SELF LOCKING NUT DIN0985-M 5	1
20	450.01.081.000	STEUERSATZ KPL. 50 SXR	STEERING STEM BEARINGS 50 SXR	1

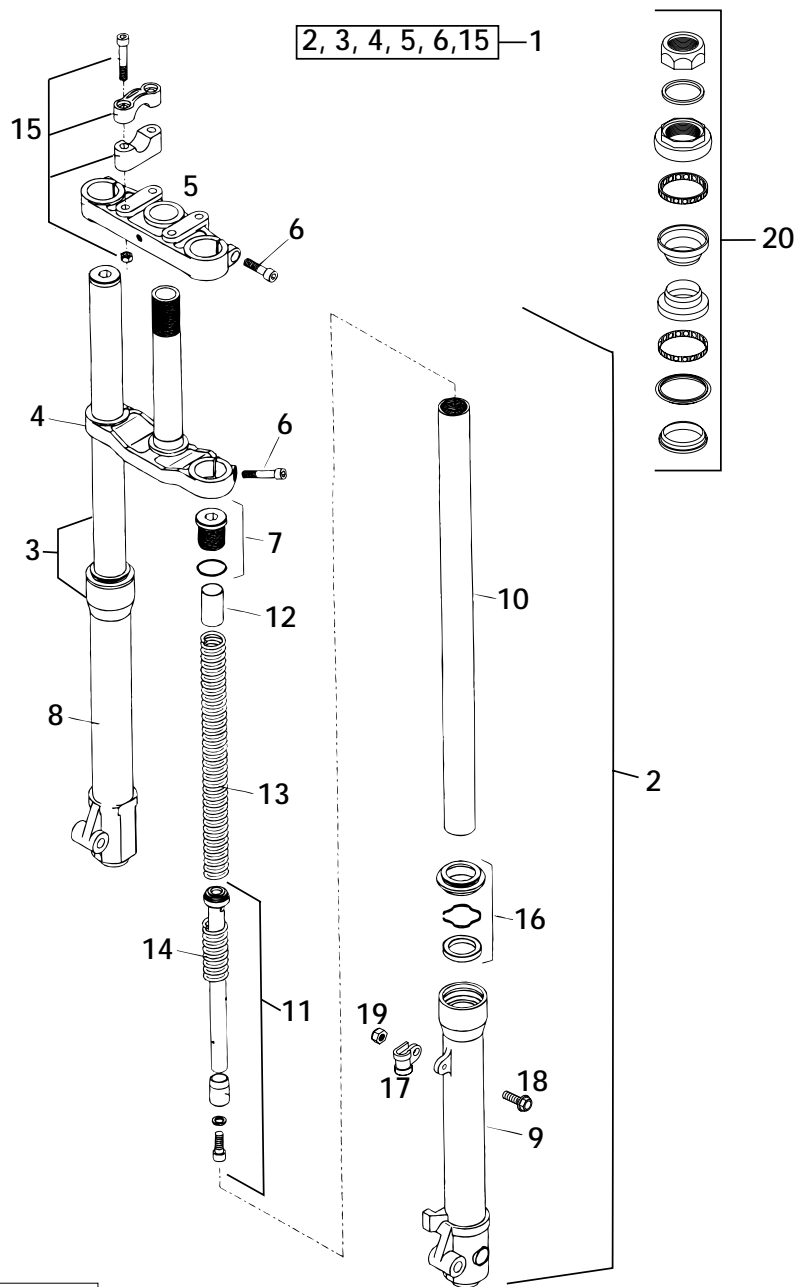


FIG	TEILNR/PARTNR	BEZEICHNUNG	DESCRIPTION	QTY
1	450.01.000.544	GABEL KPL. 32MM PRO SENIOR '99	FORK CPL. 32MM PRO SENIOR '99	1
2	450.01.001.200	GABELBEIN LINKS KPL.	FORK LEG L/S CPL.	1
3	450.01.002.200	GABELBEIN RECHTS KPL.	FORK LEG R/S CPL.	1
4	450.01.032.114	GABELBRÜCKE UNTEN KPL.	BOT.FORK PLATE CPL.	1
5	450.01.034.014	GABELBRÜCKE OBEN	TOP FORK PLATE	1
6	0912 080303	ISK.SCHRAUBE DIN0912-M 8X30	AH SCREW DIN0912-M 8X30	4
7	450.01.008.000	VERSCHLUSSKAPPE KPL.	SCREW CAP CPL.	2
8	450.01.005.200	GLEITROHR RECHTS	SLIDER R/S	1
9	450.01.004.200	GLEITROHR LINKS	SLIDER L/S	1
10	450.01.003.200	GABELHOLM D=32 MM	FORK TUBE D=32 MM	2
11	450.01.010.200	REPSATZ KPL.	REPAIR KIT CPL.	2
12	450.01.022.500	VORSPANNBÜCHSE L=75MM	PRE LOAD BUSH L=75MM	2
13	450.01.021.000	DRUCKFEDER	SPRING	2
14	450.01.050.000	FEDER-RÜCKANSCHLAG	SPRING	2
15	450.01.038.044	LENKERKLEMMBRÜCKE KPL.	HANDLEBAR CLAMP CPL.	1
16	450.01.014.000	DICHTUNGSSATZ	SEAL KIT	2
17	450.01.070.000	BREMSEILFÜHRUNG	BRAKE CABLE GUIDE	1
18	0015 050163	SK.BUNDSCHRAUBE M 5X16 SW=8	HH COLLAR SCREW M 5X16 WS=8	1
19	0985 050003	SS.MUTTER DIN0985-M 5	SELF LOCKING NUT DIN0985-M 5	1
20	450.01.081.000	STEUERSATZ KPL. 50 SXR	STEERING STEM BEARINGS 50 SXR	1

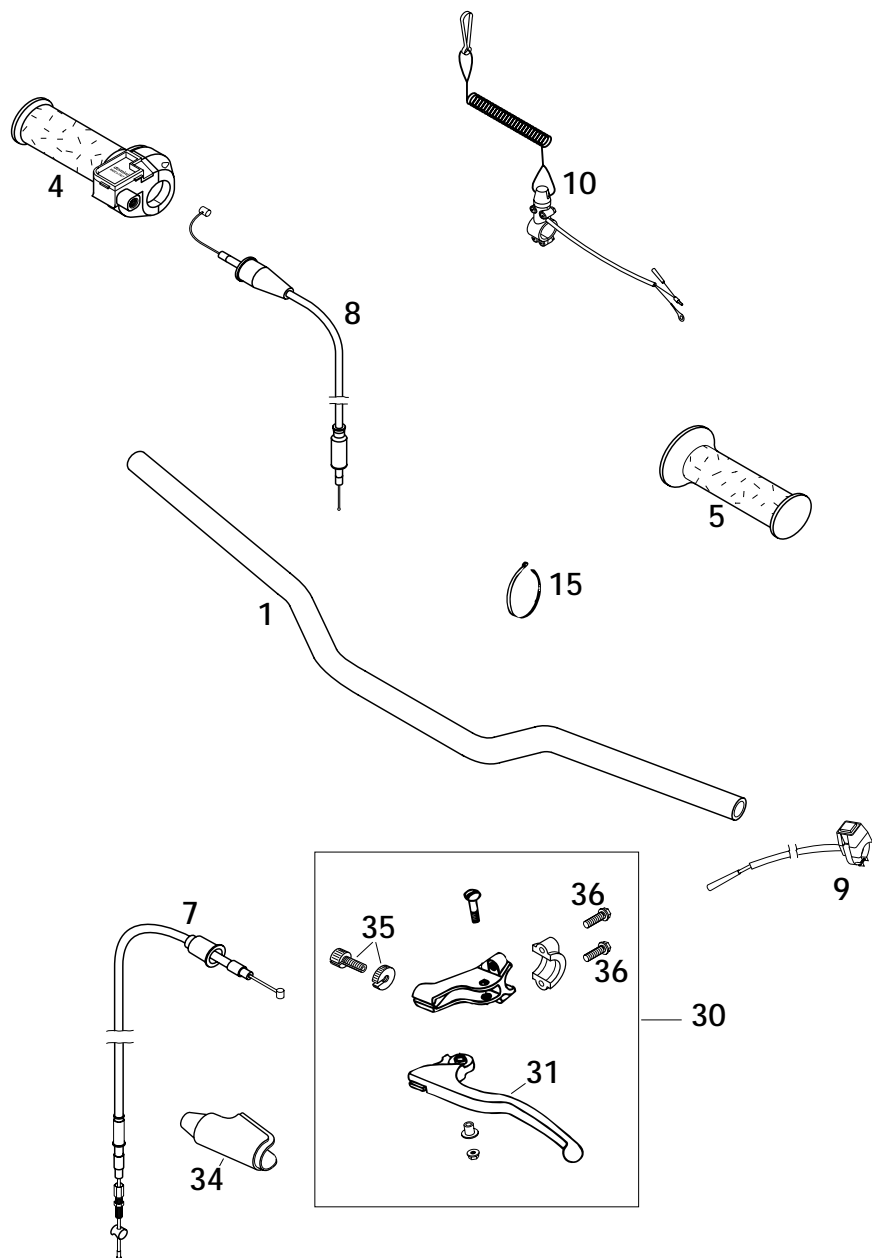


FIG	TEILNR/PARTNR	BEZEICHNUNG	DESCRIPTION	QTY
1	450.02.001.000	LENKER 50 SXR	HANDLEBAR 50 SXR	1
4	450.02.010.000	GASDREHGRIF KPL. 50 SXR	TWIST GRIP CPL. 50 SXR	1
5	450.02.039.000	FESTGRIF	RUBBER GRIP	1
7*	451.13.010.000	BREMSEIL VO. ADV./JUN. 2001 L=898MM	BRAKE CABLE FR. ADV./JUN. 2001 L=898MM	1
7*	451.13.010.100	BREMSEIL VO. SENIOR 2001 L=988MM	BRAKE CABLE FR. SENIOR 2001 L=988MM	1
7*	451.13.070.000	BREMSEIL HI. ADV./JUN. 2001 L=1187MM	BRAKE CABLE REAR ADV./JUN.2001 L=1187MM	1
7*	451.13.070.100	BREMSEIL HI. SENIOR 2001 L=1287MM	BRAKE CABLE REAR SENIOR 2001 L=1287MM	1
8	450.02.091.000	GASSEIL ADVENTURE/DELL ORTO FÜR VERGASER SHA 1412	THROTTLE CABLE ADV./DELL ORTO FOR CARBURETOR SHA 1412	1
8	450.02.091.300	GASSEIL PRO JUN./SEN. MIKUNI FÜR VERGASER VM14/VM18	THROT.CABLE PRO JUNIOR/SENIOR FOR CARBURETOR VM14/VM18	1
9	503.11.089.100	KURZSCHLUSSCHALTER 50 SXR '97	SHORT CIRCUIT BUTTON 50 SXR '97	1
10	450.11.089.044	KURZSCHL.SCHALTER M.REISSLEINE	S.CIRCUIT BUTTON W. RIP CORD	X
15	440.11.076.200	KABELBAND 200MM	CABLE TIE 200MM	X
15	440.11.076.100	KABELBAND 100MM	CABLE TIE 100MM	X
30*	460.02.040.100	KUPPLUNGSH. KPL. 60/65 SX '99 LINKS	CLUTCH LEVER CPL. 60/65 SX '99 LEFT	1
—*	451.13.001.044	HANDBREMSHEBEL KPL. RE. 2001 RECHTS	HAND BRAKE LEVER CPL. R/S 2001 RIGHT	1
31*	460.02.042.100	KUPPLUNGSH. LOSE 60/65 SX '99 LINKS	CLUTCH LEVER LOOSE 60/65SX '99 LEFT	1
—*	451.13.042.000	HANDBREMSHEBEL LOSE 65 SX 2001 RECHTS	HAND BRAKE LEVER L. 65 SX 2001 RIGHT	1
34*	460.02.048.000	SCHUTZKAPPE FÜR KUPPLUNGSH. 2000	PLASTIC CAP FOR CLUTCH LEVER	2
35*	460.02.043.100	STELLSCHRAUBE KUPPLUNGSH. 2000	ADJUST SCREW CLUTCH LEVER 2000	2
36	0015 060203	SK.BUNDSCHRAUBE M 6X20 SW=8	HH COLLAR SCREW M 6X20 WS=8	4

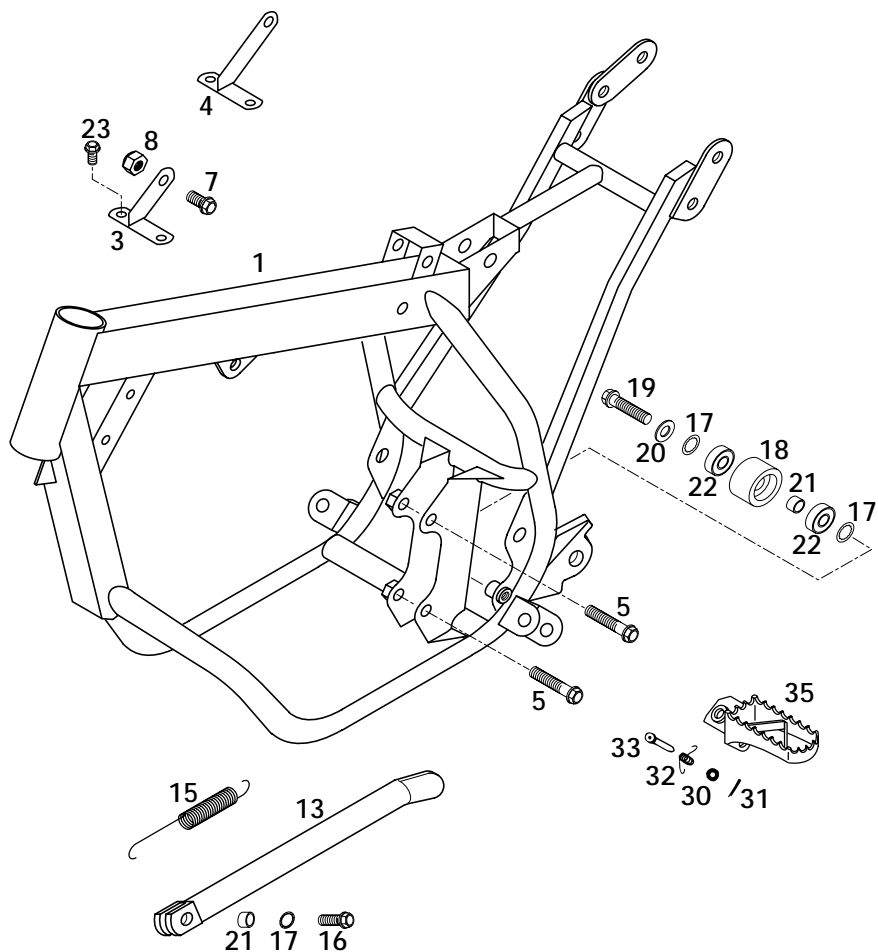
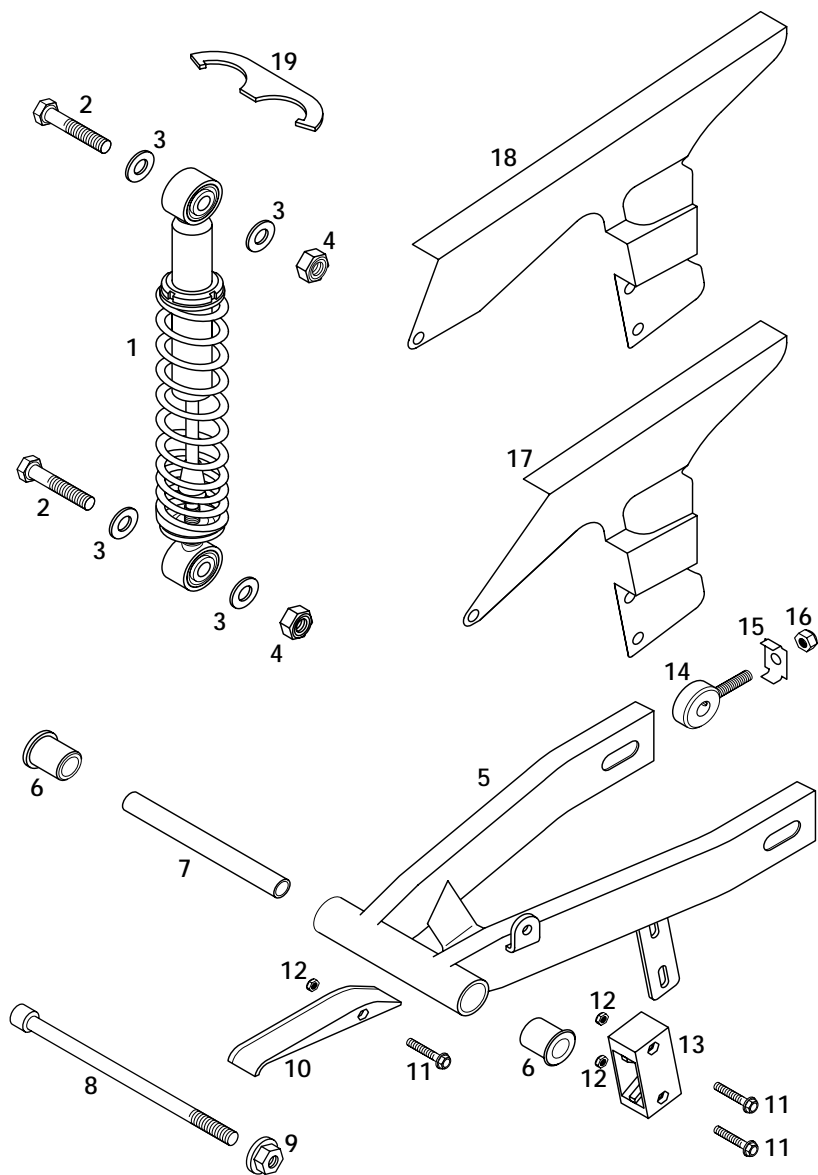


FIG	TEILNR/PARTNR	BEZEICHNUNG	DESCRIPTION	QTY
1	450.03.001.400	RAHMEN PRO JUN. SILB.(MA9R)'99 MINI ADV., SX JUNIOR, JR ADV.	FRAME PRO JUNIOR SILVER '99 MINI ADV., SX JUNIOR, JR ADV.	1
1	450.03.001.500	RAHMEN PRO SEN. SILB.(MB9R)'99 SX SENIOR, SR ADVENTURE	FRAME PRO SENIOR SILVER '99 SX SENIOR, SR ADVENTURE	1
3	450.03.005.100	MOTORTRAGBLECH PRO JUNIOR MINI ADV., SX JUNIOR, JR ADV.	ENGINE BRACKET PRO JUNIOR MINI ADV., SX JUNIOR, JR ADV.	1
4	450.03.005.200	MOTORTRAGBLECH PRO SENIOR SX SENIOR, SR ADVENTURE	ENGINE BRACKET PRO SENIOR SX SENIOR, SR ADVENTURE	1
5	0015 080403	SK.BUNDSCHRAUBE M 8X40 SW=10	HH COLLAR SCREW M 8X40 WS=10	2
7	0015 080163	SK.BUNDSCHRAUBE M 8X16 SW=10	HH COLLAR SCREW M 8X16 WS=10	1
8	0985 080003	SS.MUTTER DIN0985-M 8	SELF LOCKING NUT DIN0985-M 8	1
13	450.03.023.000/90	SEITENSTÄND.L=290MM SILBER '99	SIDE STAND L=290MM SILVER '99	1
15	510.03.021.000	STÄNDERFEDER LANG	SIDESTAND SPRING LONG	1
16	0933 080203	SK.SCHRAUBE DIN0933-M 8X20	HH SCREW DIN0933-M 8X20	1
17	360.03.014.000	SCHNORR-SICHERUNGSSCHEIBE 8MM	LOCK WASHER 8MM	3
18	502.03.053.000	KETTENROLLE D=30MM	CHAIN ROLL D=30MM	1
19	0015 080353	SK.BUNDSCHRAUBE M 8X35 SW=10	HH COLLAR SCREW M 8X35 WS=10	1
20	0125 080003	UNTERLEGSCHIEBE DIN0125-A 8,4	WASHER DIN0125-A 8,4	1
21	740.03.021.000	BÜCHSE 8 X 12 X 6,5	BUSHING 8 X 12 X 6,5	2
22	0625 006087	RILLENKUGELLAGER 608 2RS C3	GROOVED BALL BEAR. 608 2RS C3	2
23	0015 060123	SK.BUNDSCHRAUBE M 6X12 SW=8	HH COLLAR SCREW M 6X12 WS=8	X
30	0125 080003	UNTERLEGSCHIEBE DIN0125-A 8,4	WASHER DIN0125-A 8,4	2
31	0094 032253	SPLINT DIN0094-3,2X25 STAHL	PIN DIN0094-3,2X25 STEEL	2
32	546.03.041.000	FUSSRASTENFEDER LINKS & RECHTS	FOOTREST SPRING L/S & R/S	2
33	546.03.044.000	BOLZEN FÜR FUSSRASTER 9,8 X 50	BOLT FOR FOOTREST 9,8 X 50	2
35	546.03.040.000/90	FUSSRASTE LINKS SILBER	FOOT REST L/S SILVER	1
—	546.03.140.000/90	FUSSRASTE RECHTS SILBER '98	FOOT REST R/S SILVER '98	1

FIG	TEILNR/PARTNR	BEZEICHNUNG	DESCRIPTION	QTY
1	450.04.010.500	FEDERBEIN ADV. MC24 L=248MM'99	SHOCK ABSOR. ADV. MC24 L=248MM	1
1*	451.04.010.000	FEDERBEIN SX JUN. L=255MM 2001	SHOCK AB. SX JUN. L=255MM 2001	1
1	450.04.010.600	FEDERBEIN SX SEN. L=275MM 2000	SHOCK AB. SX SEN. L=275MM 2000	1
2	0931 100453	SK.SCHRAUBE DIN0931-M10X45	HH SCREW DIN0931-M10X45	2
3	0125 100003	UNTERLEGSCHEIBE DIN0125-A10,5	WASHER DIN0125-A10,5	4
4	0985 100003	SS.MUTTER DIN0985-M10	SELF LOCKING NUT DIN0985-M10	2
5	450.04.030.100	SCHWINGARM ADV./JUN. (MA8S) '98	SWINGARM ADV./PRO JUNIOR '98	1
5	450.04.030.300	SCHWINGARM 50SXR SEN.(MB8S)'98	SWINGARM 50SXR PRO SENIOR '98	1
6	450.04.031.000	LAGERBÜCHSE L=30 MM	BEARING BUSH L=30 MM	2
7	450.04.039.000	DISTANZROHR 10X13X140 MM	SPACING TUBE 10X13X140 MM	1
8	0912 101603	ISK.SCHRAUBE DIN0912-M10X160	AH SCREW DIN0912-M10X160	1
9	546.30.044.000	BUNDMUTTER M10 SW=13	COLLAR NUT M10 WS=13	1
10	450.04.066.000	KETTENGLEITSCHUTZ VORNE	CHAIN GUIDE FRONT	1
11	0015 050303	SK.BUNDSCHRAUBE M 5X30 SW=8	HH COLLAR SCREW M 5X30 WS=8	3
12	0985 050003	SS.MUTTER DIN0985-M 5	SELF LOCKING NUT DIN0985-M 5	3
13	450.04.070.000	KETTENFÜHRUNG HINTEN	CHAIN GUIDE REAR	1
14	450.10.083.000	KETTENSCHUTZ VORNE	CHAIN ADJUSTER	2
15	450.10.083.060	KETTENSCHUTZ HINTEN	CHAIN ADJUSTER	2
16	0985 080003	SS.MUTTER DIN0985-M 8	SELF LOCKING NUT DIN0985-M 8	2
17	450.07.060.000	KETTENSCHUTZ 50 SXR ADV./JUN.	CHAINGUARD 50 SXR ADV./JUN.	1
18	450.07.060.100	KETTENSCHUTZ 50 SXR PRO SEN.	CHAINGUARD 50 SXR PRO SEN.	1
19	450.04.010.090	HAKENSCHLÜSSEL 50 SXR	HOOK WRENCH 50 SXR	1



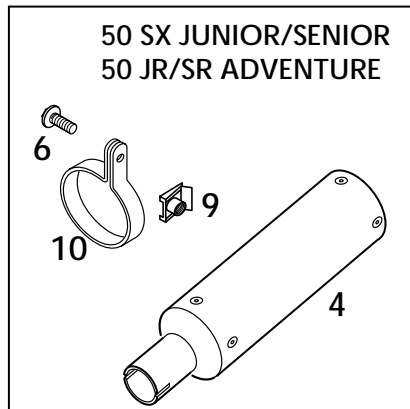
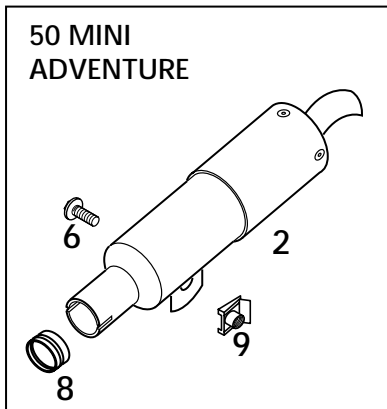
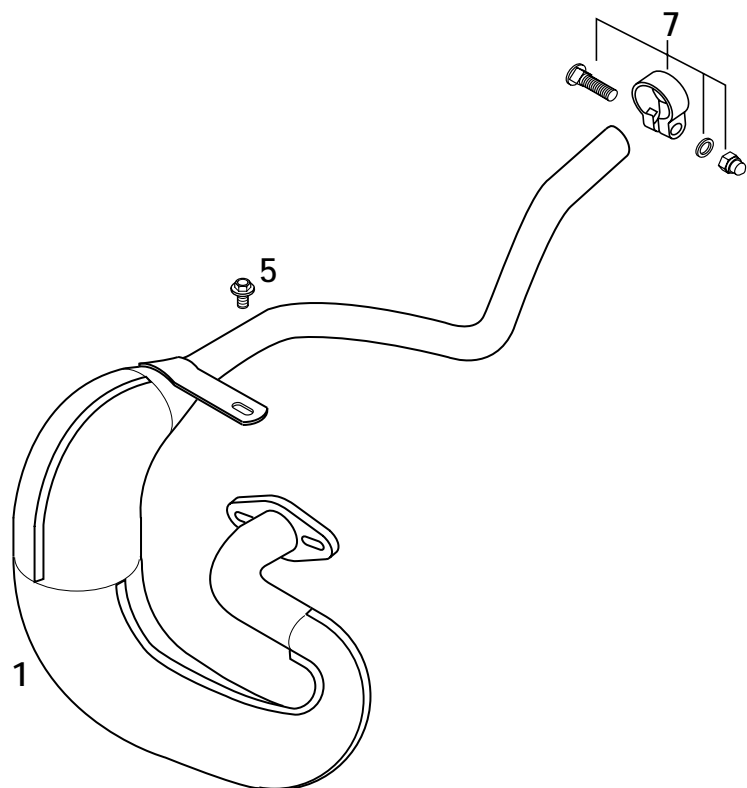


FIG	TEILNR/PARTNR	BEZEICHNUNG	DESCRIPTION	QTY
1	450.05.007.000	AUSPUFFKRÜMMER 50SXR ADVENTURE	EXHAUST PIPE 50SXR ADVENTURE	1
1	450.05.007.400	AUSPUFFKRÜMM.50SXR PRO JUN.'99	EXHAUST PIPE 50SXR PRO JUN.'99	1
1	450.05.007.500	AUSPUFFKRÜMM. SXR PRO SEN. '99	EXHAUST PIPE SXR PRO SENIOR'99	1
2	450.05.079.000	ENDDÄMPFER 50 SXR ADVENTURE	SILENCER 50 SXR ADVENTURE	1
4	450.05.079.200	ENDDÄMPFER 50SXR PRO SENIOR'99 SX JUN./SEN., JR/SR ADVENTURE	SILENCER 50 SXR PRO SENIOR '99 SX JUN./SEN., JR/SR ADVENTURE	1
5	0015 060123	SK.BUNDSCHRAUBE M 6X12 SW=8	HH COLLAR SCREW M 6X12 WS=8	1
6	0014 060153	SK.BUNDSCHRAUBE M 6X15 SW=8	HH COLLAR SCREW M 6X15 WS=8	1
7	450.05.058.000	AUSPUFFSCHELLE KPL. D=23 MM	EXHAUST CLAMP CPL. D=23 MM	1
8	450.05.057.000	AUSPUFFMUFFE D=15 MM	EXHAUST SLEEVE D=15 MM	1
9	546.03.048.100	MEHRBEREICHSBLECHMUTTER M6	RANGE CHANGE METAL NUT M6	1
10	450.05.161.000	HALTESCHELLE FÜR ENDDÄMPFER '99	CLAMP FOR SILENCER '99	1



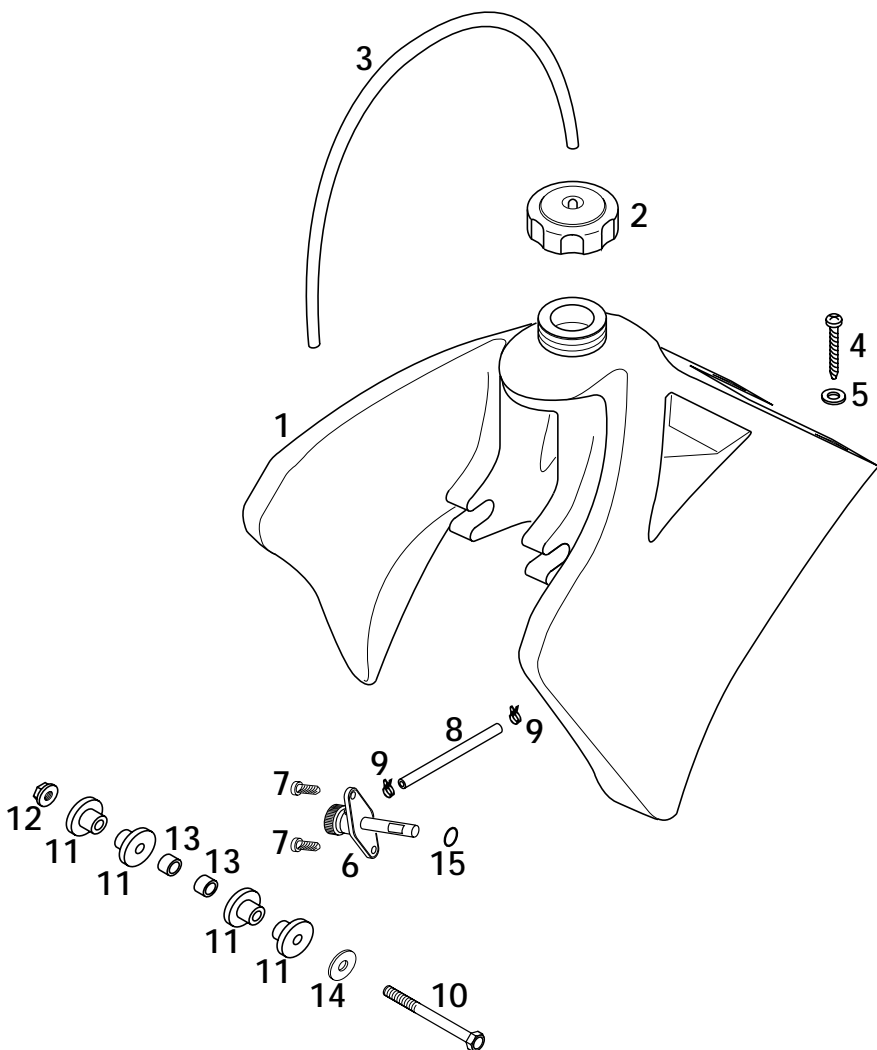


FIG	TEILNR/PARTNR	BEZEICHNUNG	DESCRIPTION	QTY
1	450.07.013.000/04	BENZINTANK KPL. 50 SXR '98	FUEL TANK CPL. 50 SXR '98	1
2	490.07.008.044	TANKVERSCHLUSS KPL. KLEIN	FILLER CAP CPL. SMALL	1
3	310.07.107.001	PVC-SCHLAUCH 6X9 MM PER METER	PVC-HOSE 6X9 MM PER METER	0,33
4	0981 550393	LI.BLECHSCHR. DIN7981- 5,5X39	SHEET MET.SCR.DIN7981- 5,5X39	2
5	0021 050003	SCHEIBE DIN9021-A 5,3	WASHER DIN9021-A 5,3	2
6	585.07.003.000	BENZINHAHN KPL.KLEIN RALLYE'96	FUEL COCK CPL. SMALL RALLYE'96	1
7	0016 050153	PLASTITE SCHRAUBE Z 5X16	SPECIAL SCREW Z 5X15	2
8	583.07.016.001	BENZINSCHL. VITON 6X1,5 PER/M	FUEL HOSE VITON 6X1,5 PER/M	0,35
9*	450.31.005.000	YDNAC-KLAMMER BENZINSCHLAUCH	YDNAC-CLAMP FUEL HOSE	2
10	0931 061003	SK.SCHRAUBE DIN0931-M 6X100	HH SCREW DIN0931-M 6X100	1
11	546.35.036.000	BÜCHSE	BUSHING	4
12	565.09.064.100	STOVER-FLANSCHMUTTER M6 10.9	SELF LOCKING NUT M6 10.9	1
13	502.08.020.000	DISTANZBÜCHSE 7X10X7,5	SPACER BUSHING 7X10X7,5	2
14	0021 060003	SCHEIBE DIN9021-A 6,4	WASHER DIN9021-A 6,4	1
15	550.07.006.200	O-RING 11X1,8 NBR 70	O-RING 11X1,8 NBR 70	1

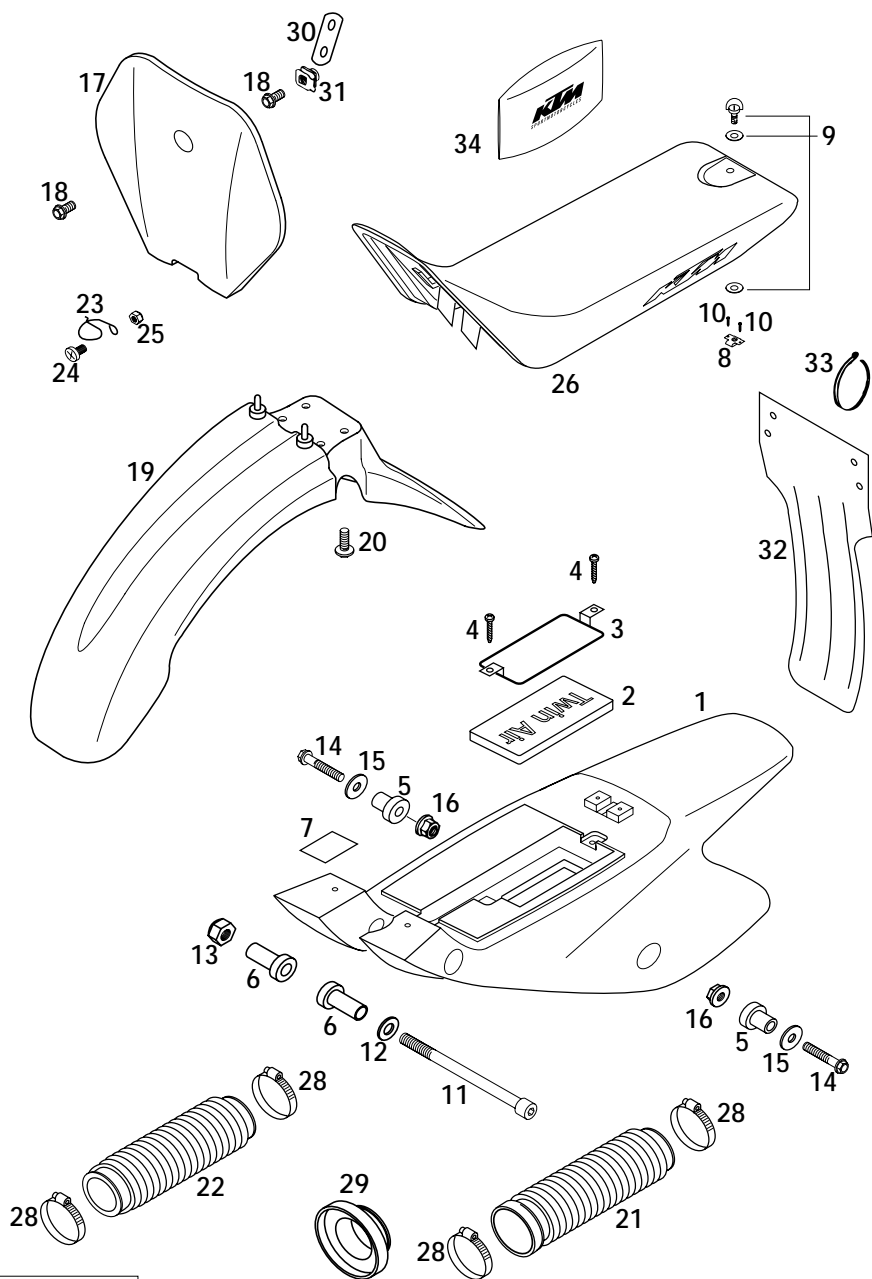


FIG	TEILNR/PARTNR	BEZEICHNUNG	DESCRIPTION	QTY
1	450.08.013.100/04	KOTFLÜGEL/RAHMENHECK HINTEN'98	FENDER/FRAME END REAR '98	1
2	450.06.015.000	FILTERELEMENT 120X58X15 MM	AIRFILTER 120X58X15 MM	1
3	450.06.016.000	FILTERHALTER	FILTER FRAME	1
4	0016 050153	PLASTITE SCHRAUBE Z 5X16	SPECIAL SCREW Z 5X15	2
5	450.07.013.050	BUNDBÜCHSE L=21 MM	COLLAR BUSH L=21 MM	2
6	450.07.013.051	BUNDBÜCHSE L=38,5 MM	COLLAR BUSH L=38,5 MM	2
7	546.01.097.000	GUMMISTREIFEN 85X25X3 MM	RUBBER STRIP 85X25X3 MM	2
8	450.07.040.050	WIDERLAGER SCHNELLVERSCHLUSS	THRUST BEARING QUICK RELEASE	1
9	450.07.040.051	SCHNELLVERSCHLUSS KPL.50SXR'97	QUICK RELEASE CPL. 50 SXR '97	1
10	0981 350163	LI.BLECHSCHR. DIN7981- 3,5X16	SHEET MET.SCR.DIN7981- 3,5X16	2
11	0912 081203	ISK.SCHRAUBE DIN0912-M 8X120	AH SCREW DIN0912-M 8X120	1
12	0125 080003	UNTERLEGSCHIEBE DIN0125-A 8,4	WASHER DIN0125-A 8,4	1
13	0934 080003	SK.MUTTER DIN0934-M 8	HEXAGON NUT DIN0934-M 8	1
14	0015 060353	SK.BUNDSCHRAUBE M 6X35 SW=8	HH COLLAR SCREW M 6X35 WS=8	2
15	0021 060003	SCHIEBE DIN9021-A 6,4	WASHER DIN9021-A 6,4	2
16	565.09.064.100	STOVER-FLANSCHMUTTER M6 10.9	SELF LOCKING NUT M6 10.9	2
17	450.08.007.000/04	STARTNUMMERTAFEL 50 SXR '98	NUMBER PLATE 50 SXR '98	1
18	0015 060123	SK.BUNDSCHRAUBE M 6X12 SW=8	HH COLLAR SCREW M 6X12 WS=8	2
19	450.08.010.000/04	KOTFLÜGEL VORNE 50 SXR '98	FENDER FRONT 50 SXR '98	1
20	0014 060103	SK.BUNDSCHRAUBE M 6X10 SW=8	HH COLLAR SCREW M 6X10 WS=8	4
21	450.06.026.000	ANSAUGGUMMI-DELL ORTO 40/35MM	AIRFILT.BOOT-DELL ORTO 40/35MM	1
22	450.06.026.100	ANSAUGGUMMI - MIKUNI 32/35 MM	AIRFILTER BOOT-MIKUNI 32/35 MM	1
23	580.11.008.000	FÜHRUNG FÜR BREMSSCHLAUCH	GUIDE FOR BRAKE HOSE	1
24	0985 050103	LINSENSCHRAUBE DIN7985-M 5X10	OVAL HEAD SCR. DIN7985-M 5X10	1
25	0985 050003	SS.MUTTER DIN0985-M 5	SELF LOCKING NUT DIN0985-M 5	1
26	450.07.040.200	SITZBANK SCHWARZ 50 MINI 2000	SEAT BLACK 50 MINI 2000	1
28	543.05.058.000	SCHLAUCHBINDER 30-45 SGT	HOSE CLAMP 30-45 SGT	X
28	450.07.027.000	SCHLAUCHBINDER 32-50MM B=5MM	HOSE CLAMP 32-50MM W=5MM	X
28	100.01.120.000	SCHLAUCHBINDER 25-40 SGT 4	CLAMP 25-40 SGT 4	X
29	491.06.826.000	REDUZIERUNG PVC 59/40 MM	REDUCTION RING PVC 59/40 MM	1
30	450.08.007.050	HALTEBLECH	BRACKET	1
31	502.35.033.300	KLIPS-MUTTERNHALTER M6 KP142	SNAP-NUT HOLDER M6 KP142	1
32	450.06.010.000	SPRITZSCHUTZ 50 SXR	SPLASH PROTECTOR 50 SXR	1
33	440.11.076.305	KABELBAND 290MM	CABLE TIE 290MM	2
34	450.29.099.000	BORDWERKZEUG 50 MINI, 60/65 SX	TOOL SET 50 MINI, 60/65 SX	1

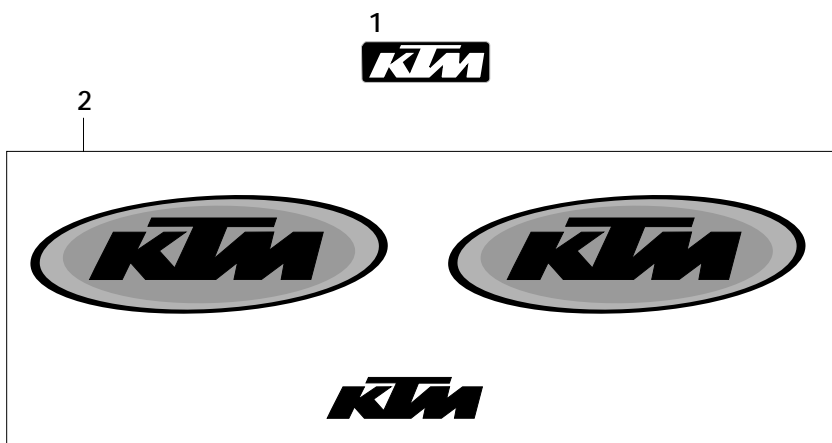


FIG	TEILNR/PARTNR	BEZEICHNUNG	DESCRIPTION	QTY
1	160.30.009.000	KLEBEFOLIE „KTM“ (MOTOR)	DECAL „KTM“ (ENGINE)	1
2*	451.07.098.000	DEKORSATZ KPL. 50 MINI 2001	DECAL SET CPL. 50 MINI 2001	1
4*	451.07.098.100	DEKORSATZ „50 MINI ADV.“ 2001	DECAL SET „50 MINI ADV.“ 2001	1
6*	451.07.098.200	DEKORSATZ „50 SX JUNIOR“ 2001	DECAL SET „50 SX JUNIOR“ 2001	1
8*	451.07.098.300	DEKORSATZ „50 SX SENIOR“ 2001	DECAL SET „50 SX SENIOR“ 2001	1
10*	451.07.098.400	DEKORSATZ „50 JR ADVENT.“ 2001	DECAL SET „50 JR ADVENT.“ 2001	1
12*	451.07.098.600	DEKORSATZ „50 SR ADVENT.“ 2001	DECAL SET „50 SR ADVENT.“ 2001	1
14*	451.07.098.700	DEKORSATZ „50 SX PRO JUN.“ 2001	DECAL SET „50 SX PRO JUN.“ 2001	1
16*	451.07.098.800	DEKORSATZ „50 SX PRO SEN.“ 2001	DECAL SET „50 SX PRO SEN.“ 2001	1



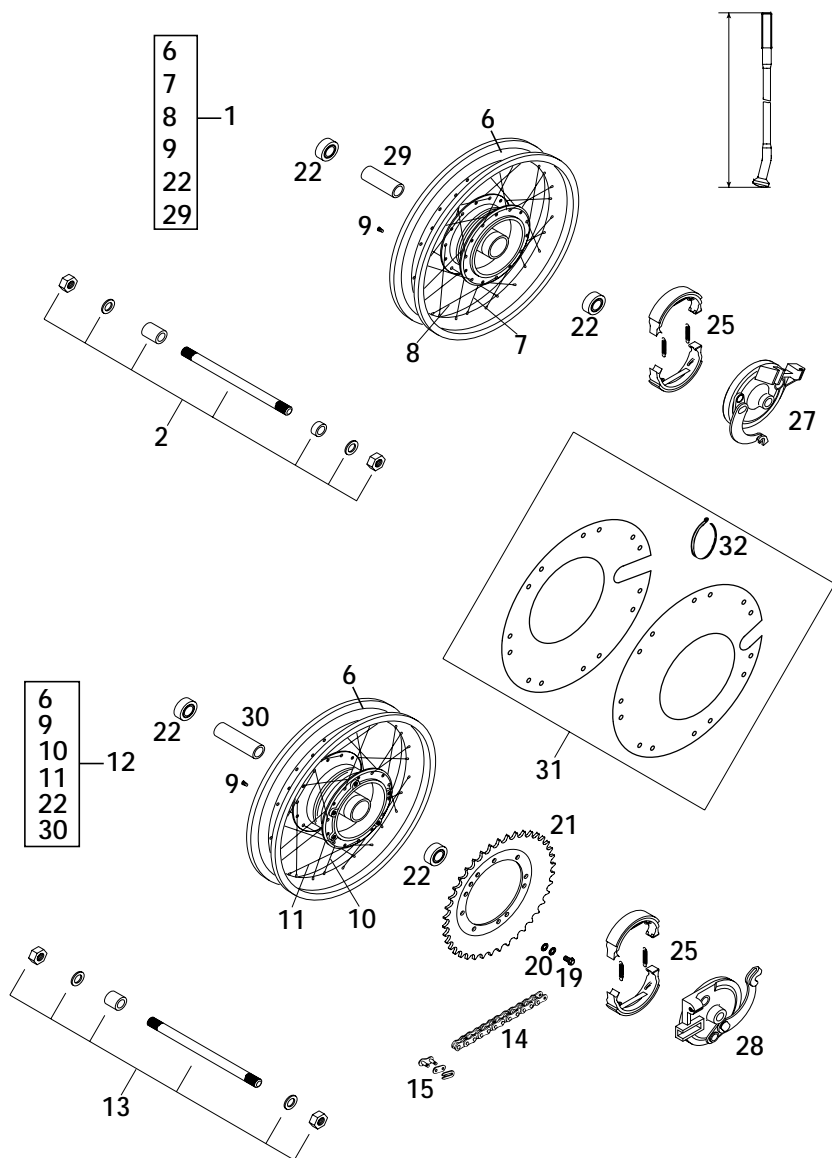
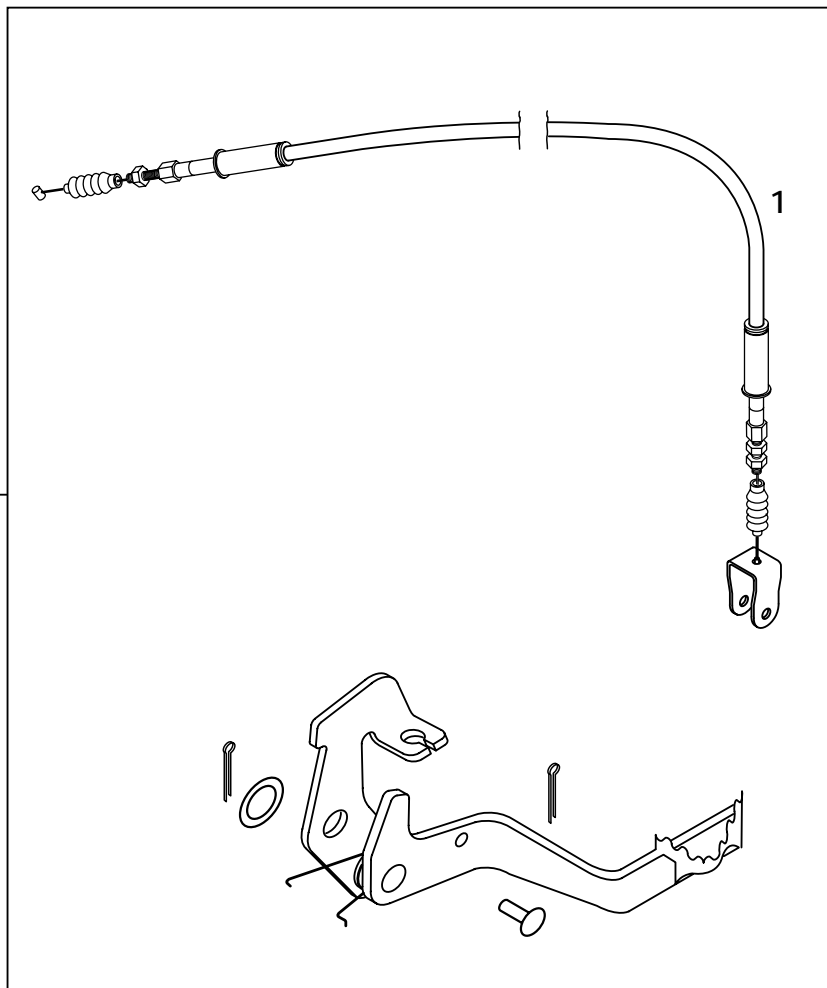


FIG	TEILNR/PARTNR	BEZEICHNUNG	DESCRIPTION	QTY
1	450.09.001.100	VORDERRAD KPL. 1,50X10" 50'99 VERSTÄRKT	FRONT WHEEL CPL. 1,50X10" 50'99 REINFORCED	1
2	450.09.081.000	STECKACHSE VORNE KPL. L=202MM	AXLE FRONT CPL. L=202MM	1
6	450.09.070.000	FELGE 1,50X10" STAHL	RIM 1,50X10" STEEL	2
7	450.09.071.200	SPEICHE M3,4X70-115G 10" LI.	SPOKE M3,4X70-115G 10" L/S	14
8	450.09.171.200	SPEICHE M3,4X69-70G 10" RE.	SPOKE M3,4X69-70DG 10" R/S	14
9	450.09.072.100	SPEICHENNIPPEL M3,4	SPOKE NIPPLE M3,4	56
10	450.10.071.200	SPEICHE M3,4X73-115G 10" LI.	SPOKE M3,4X73-115G 10" L/S	14
11	450.10.171.200	SPEICHE M3,4X72-70G 10" RE.	SPOKE M3,4X72-70DG 10" R/S	14
12	450.10.001.100	HINTERRAD KPL. 1,50X10" 50'99 VERSTÄRKT	REAR WHEEL CPL. 1,50X10" 50'99 REINFORCED	1
13	450.10.081.000	STECKACHSE HINTEN KPL. L=214MM	AXLE REAR CPL. L=214MM	1
14	310.10.065.094	KETTE 1/2X3/16" 94 ROLLEN	CHAIN 1/2X3/16" 94 ROLLS	1
14	310.10.065.104	KETTE 1/2X3/16" 104 ROLLEN	CHAIN 1/2X3/16" 104 ROLLS	1
15	310.10.066.000	KETTENSCHLOSS 1/2X3/16"	MASTER LINK 1/2X3/16"	1
19	0015 060163	SK.BUNDSCHRAUBE M 6X16 SW=8	HH COLLAR SCREW M 6X16 WS=8	5
20	502.33.041.000	NORDLOCK SCHEIBEN M6 (PAAR)	PAIR OF WASHERS M6 NORDLOCK	5
21	450.10.051.044	KETTENRAD 44-Z	SPROCKET 44-T	X
21	450.10.051.045	KETTENRAD 45-Z	SPROCKET 45-T	1
21	450.10.051.046	KETTENRAD 46-Z	SPROCKET 46-T	X
21	450.10.051.048	KETTENRAD 48-Z	SPROCKET 48-T	X
22	0625 060016	RILLENKUGELLAGER 6001.2RSR C3	GROOVED BALL BEARING 6001.2RSR	4
25	450.09.035.000	BREMSBACKEN-GARN.	BRAKE SHOES GARN.	2
27	450.09.030.000	TRAGPLATTE KPL. VORNE	SUPPORTING PLATE CPL. FRONT	1
28	450.10.030.000	TRAGPLATTE KPL. HINTEN	SUPPORTING PLATE CPL. REAR	1
29	450.09.011.000	DISTANZROHR VORNE	DISTANCE TUBE FRONT	1
30	450.10.011.000	DISTANZROHR HINTEN	DISTANCE TUBE REAR	1
31	450.10.092.000	RADABDECKUNG KPL. 50 SXR	WHEEL COVER CPL. 50 SXR	2
32	440.11.076.305	KABELBAND 290MM	CABLE TIE 290MM	7

FIG	TEILNR/PARTNR	BEZEICHNUNG	DESCRIPTION	QTY
1	450.13.070.300	BREMSEIL F. FUSSBREMSHEBELKIT	BRAKE CABLE FOR FOOT BRAKE	1
2	450.03.060.044	FUSSBREMSHEBELKIT 50 SXR '97	FOOT BRAKE KIT 50 SXR '97	1



Rahmen	50 Mini Adventure	50 SX Junior / 50 JR Adventure	50 SX Senior / 50 SR Adventure
Gabel	Zentralrohrrahmen mit Doppelschleifen Telegabel Paioli Ø = 31,8 mm		
Federweg vorne/hinten	115/135 mm	140/160 mm	165/170mm
Hinterradfederung	Zentralfederbein Paioli MC24 (l = 248 mm) Paioli MC30 (l = 255 mm) Paioli MC30 (l = 275 mm)		
Bremse vorne	Trommelbremse Ø 90 mm		
Bremse hinten	Trommelbremse Ø 90 mm		
Bereifung	vorne/hinten: Vee-Rubber 2,50 x 10" VRM-140		
Luftdruck	vorne/hinten: 1,0 bar / 1,0 bar		
Tankinhalt	2,5 Liter		
Übersetzung Hinterrad	11 : 45 Z	10 : 45 Z	10 : 45 Z
Kette	1/2 x 3/16" 94 Rollen		1/2 x 3/16" 102 Rollen
Steuerkopfwinkel	63°		
Radstand	895 mm	910 mm	1030 mm
Sitzhöhe unbelastet	560 oder 585 mm (einstellbar)	585 oder 610 mm (einstellbar)	650 oder 675 mm (einstellbar)
Bodenfreiheit unbelastet	205 mm	230 mm	255 mm
Gewicht ohne Kraftstoff	39 kg	39,5 kg	40,5 kg
Körpergröße des Fahrers	max. 130 cm		
Körpergewicht des Fahrers	max. 35 kg		
Empfohlenes Alter des Fahrers	4 - 6 Jahre		7 - 8 Jahre
Motortyp	S5-E	S5-GS	S5-GS

STANDARD-EINSTELLUNG - GABEL

	50 Mini Adventure	50 SX Junior 50 JR Adventure	50 SX Senior 50 SR Adventure
Feder	2,55 N/mm	2,55 N/mm	2,55 N/mm
Federvorspannung	10 mm	20 mm	15 mm
Ölmenge pro Gabelholm	--	ca 150 ccm	ca 160 ccm
Gabelöl	--	SAE 7,5	SAE 7,5

ANZUGSDREHMOMENTE

Sechskantmuttern Steckachse vorne	M12x1	30 Nm
Sechskantmuttern Steckachse hinten	M12x1	30 Nm
Sechskantmutter Schwingarmbolzen	M10	20 Nm
Klemmschrauben Gabelbrücke oben	M8	15 Nm
Klemmschrauben Gabelbrücke unten	M8	15 Nm
Restliche Schrauben am Fahrgestell	M6 M8 M10	10 Nm 25 Nm 45 Nm

TECHNICAL SPECIFICATIONS - CHASSIS Mini 2001

	50 Mini Adventure	50 SX Junior / 50 JR Adventure	50 SX Senior / 50 SR Adventure
Frame	single downtube, split-cradle		
Fork	telescopic fork Paiolo Ø = 31,8 mm (1,25 in)		
Wheel travel front/rear	115/135 mm (4.5/5.3 in)	140/160 mm (5.5/6.3 in)	165/170mm (6.5/6.7 in)
Rear suspension	central shock absorber		
Front brake	Paioli MC24 (l = 248 mm / 9,75 in)	Paioli MC30 (l = 255 mm / 10 in)	Paioli MC30 (l = 275 mm / 10,8 in)
Rear brake	internal expanding, single/cam drum brake Ø 90 mm (3.5")		
Tyres	internal expanding, single/cam drum brake Ø 90 mm (3.5")		
Air pressure	front / rear: Vee Rubber 2.50X10" VRM-140 front / rear: 1.0 bar (14 psi) / 1.0 bar (14 psi)		
Fuel tank capacity	2.5 liter (0,66 USgal)		
Final drive ratio	11 : 45 t	10 : 45 t	10 : 45 t
Chain	1/2 x 3/16" (415) 94 rolls		1/2 x 3/16" (415) 102 rolls
Steering angle	63°		
Wheel base	895 mm (35.2 in)	910 mm (35.8 in)	1030 mm (40.5")
Seat height, unloaded	560 / 585 mm (22 / 23 in) (adjustable)	585 / 610 mm (23 / 24 in) (adjustable)	650 / 675 mm (25.6 / 26.6 in) (adjustable)
Ground clearance	205 mm (8 in)	230 mm (9.05 in)	255 mm (10 in)
Dead weight without fuel	39 kg (86 lbs)	39.5 kg (87.2 lbs)	40.5 kg (89.4 lbs)
Rider's body height	max. 130 cm (51 in)		
Rider's body weight	max 35 kg (78 lbs)		
Recommended age of rider	4 to 6 years		7 to 8 years
Engine	S5-E	S5-GS	S5-GS

STANDARD-ADJUSTMENT – FORK			
	50 Mini Adventure	50 SX Junior	50 SR Adventure
Spring	2.55 N/mm	2.55 N/mm	2.55 N/mm
Spring preload	10 mm (0.4 in)	20 mm (0.8 in)	15 mm (0.6 in)
Capacity per fork leg	--	ca 150 ccm	ca 160 ccm
Fork oil	--	SAE 7.5	SAE 7.5

TIGHTENING TORQUES			
Hexagon nuts front axle	M12x1	30 Nm (22 ft.lb)	
Hexagon nuts rear axle	M12x1	30 Nm (22 ft.lb)	
Hexagon nut swing arm bolt	M10	20 Nm (15 ft.lb)	
Clamping screw upper fork bridge	M8	15 Nm (11 ft.lb)	
Clamping screw lower fork bridge	M8	15 Nm (11 ft.lb)	
Other screws chassis	M6	10 Nm (7 ft.lb)	
	M8	25 Nm (19 ft.lb)	
	M10	45 Nm (33 ft.lb)	

Ein gewaschenes Fahrzeug ermöglicht kürzere Inspektionen und spart Geld!

	Service alle 10 Stunden	mindestens 1 x jährlich
MOTOR		
Getriebebestand prüfen	●	●
Getriebeöl wechseln		
Zündkerze prüfen, wenn nötig erneuern, Elektrodenabstand einstellen	●	
Vergaser auf festen Sitz am Ansaugflansch prüfen	●	
LeertlaufEinstellung bei warmem Motor prüfen	●	
Auspuffanlage auf Dichtheit sowie Aufhängung prüfen	●	
Seilzüge auf Beschädigung, Leichtgängigkeit und knickfreie Verlegung prüfen, sowie einstellen und schmieren	●	
Luftfilter und -kasten reinigen	●	
Belagstärke der Bremsbacken prüfen	●	
Bremstrommeln prüfen	●	
Leichtgängigkeit, Leerweg der Handbremshebel prüfen/einstellen	●	
Schrauben der Bremsanlage auf Festitz prüfen	●	
Federbein und Gabel auf Dichtheit und Funktion prüfen	●	
Schwingenlagerung prüfen	●	
Steuerkopflager prüfen/einstellen	●	
FAHRWERK		
Alle Fahrwerksschrauben auf Festitz prüfen (Gabelbrücken, Achsmuttern, Schwingenlagerung, Federbein)	●	
Speichenspannung und Felgenschlag prüfen	●	
Reifenzustand und Luftdruck kontrollieren	●	
Kette, Kettenräder, -führungen auf Verschleiß, Festitz und Spannung prüfen	●	
Kette schmieren	●	
Radlager auf Spiel prüfen	●	

WICHTIGE EMPFOHLENE WARTUNGSARBEITEN, DIE MIT GESONDERTEM ZUSATZAUFTRAG DURCHFÜHRT WERDEN KÖNNEN

	Mindestens 1x jährlich
Schwimmerkammer des Vergasers entleeren und reinigen	●
Gabel vollständig warten	●
Steuerkopflager reinigen und fetten	●
Schwingarnlagerung reinigen und fetten	●

WARTUNGSARBEITEN DER KTM-FACHWERKSTÄTTE ERSETZEN NICHT DIE KONTROLL- UND PFLIEGEARBEITEN DES FAHRSERS!

DURCHFÜHRUNG VON DRINGENDEN KONTROLL- UND PFLIEGEARBEITEN DURCH DEN FAHRER BZW. MECHANIKER

	Vor jeder Inbetriebnahme	Nach jeder Reinigung	Bei Geländeeinsatz	1 x jährlich
Getriebebestand kontrollieren	●			
Seilzüge und Nippel schmieren und einstellen		●		
Staubmanschetten der Telegabel regelmäßig abziehen und reinigen			●	
Kette reinigen und schmieren, Spannung überprüfen bzw. nach Bedarf			●	
Luftfilter und Filterkasten reinigen				●
Reifenluftdruck und Verschleiß kontrollieren	●			
Kraftstoffleitungen auf Undichtigkeiten prüfen	●			
Schwimmerkammer entleeren und reinigen		●		
Leichtgängigkeit aller Bedienelemente prüfen	●			
Bremswirkung überprüfen	●			
Blanke Metallteile (Auspuffanlage ausgenommen) mit Korrosionsschutzmitteln auf Wachsbasis behandeln		●		
Alle Schrauben, Müttern und Schlauchklappen regelmäßig auf Festitz prüfen				●

A washed motorcycle can be checked more quickly which saves money!

		service every 10 hours	at least once a year
ENGINE	Check transmission oil level	●	
	Change transmission oil		●
	Check spark plug, change it if necessary, set electrode gap	●	
	Check carburetor for tight fit at intake flange	●	
	Check idle setting when engine is warm	●	
	Check exhaust system for leaks and suspension	●	
	Check actuating cables for damage, smooth operation, and kink-less arrangement, adjust and lubricate	●	
	Clean air filter and air filter box	●	
	Check lining thickness of brake shoes	●	
	Check brake drums	●	
BRAKES	Check/adjust smooth operation, free travel of handbrake levers	●	
	Check screws of brake system for tight fit	●	
	Check suspension strut and fork for leaks and proper function	●	
CHASSIS	Check swinging-fork pivot	●	
	Check/adjust steering-head bearing	●	
	Check all chassis screws for tight fit (fork plates, axle nuts, swinging-fork pivot, suspension strut)	●	
	Check spoke tension and rim join	●	
WHEELS	Check tire condition and inflation pressure	●	
	Check chain, chain wheels, chain wheel guides for wear, tight fit, and tension	●	
	Lubricate chain	●	
	Check wheel bearings for play	●	

IMPORTANT RECOMMENDED MAINTENANCE PROCEDURES TO BE PERFORMED BASED ON A SEPARATE SUPPLEMENTARY ORDER

Drain and clean the carburetor's float chamber			at least once a year
Perform complete fork maintenance			●
Clean and lubricate the steering-head bearing			●
Clean and lubricate the swinging-arm bearing			●

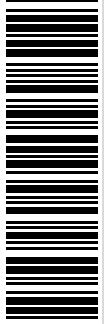
MAINTENANCE WORK DONE BY KTM AUTHORISED WORKSHOPS IS NOT A SUBSTITUTE OF CARE AND CHECKS DONE BY THE RIDER!

VITAL CHECKS AND CARE PROCEDURES TO BE CONDUCTED BY THE OWNER OR THE MECHANIC

	before each start	after every cleaning	for cross country use	once a year
Check transmission oil level	●			
Lubricate and adjust actuating cables and nipples		●		
Remove and clean dust sleeves of telescopic fork in regular intervals			●	
Clean and lubricate chain, check tension and readjust it if necessary		●		●
Clean air filter and filter box				●
Check tire inflation pressure and wear	●			
Check fuel lines for leaks	●			
Drain and clean float chamber		●		
Verify smooth operation of all controls	●	●		
Check brake performance		●		
Treat exposed metal components (except for the exhaust system) with wax-based anti-corrosion agents		●		
Check all screws, nuts, and hose clamps for their tight fit in regular intervals				●



KTM SPORTMOTORCYCLE AG
5230 Mattighofen
Austria
Internet: www.ktm.at



320820