

400/520 SX MXC EXC RACING

KTM
SPORTMOTORCYCLES

ERSATZTEILKATALOG

FAHRGESTELL

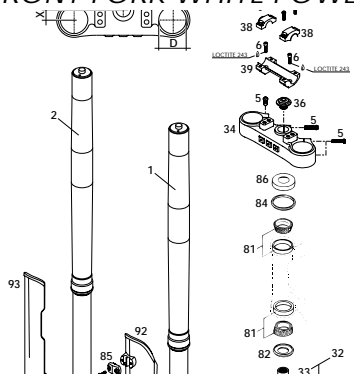
SPARE PARTS MANUAL

CHASSIS

2001

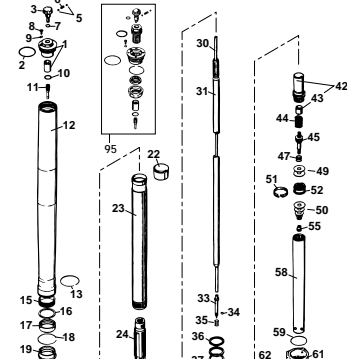


TELEGABEL WHITE POWER USD 43 FRONT FORK WHITE POWER USD 43



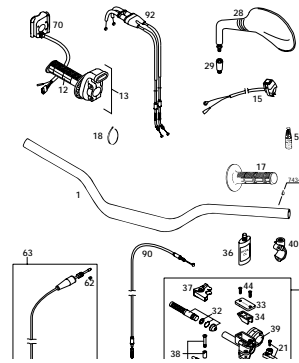
SEITE
Page
4

GABELBEINE WHITE POWER USD 43 FORK LEGS WHITE POWER USD 43



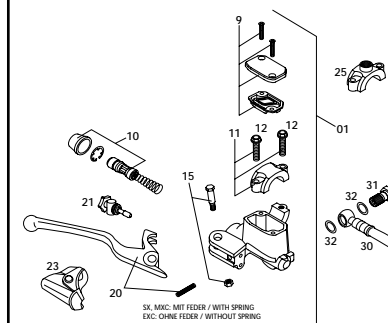
SEITE
Page
5

LENKER, ARMATUREN HANDLEBAR, CONTROLS



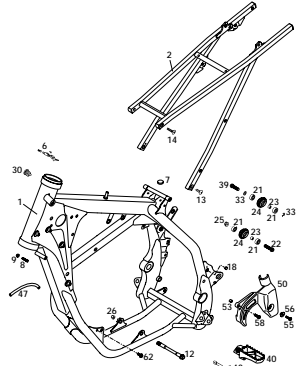
SEITE
Page
7

HANDBREMSZYLINDER HAND BRAKE CYLINDER



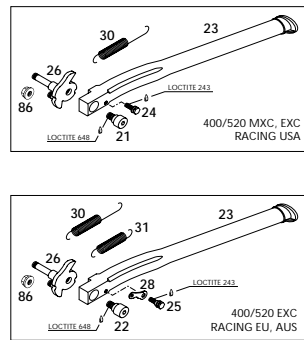
SEITE
Page
8

RAHMEN, AUSLEGER FRAME, SUB FRAME



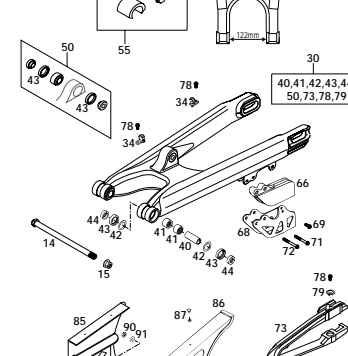
SEITE
Page
9

SEITENSTÄNDER SIDE STAND



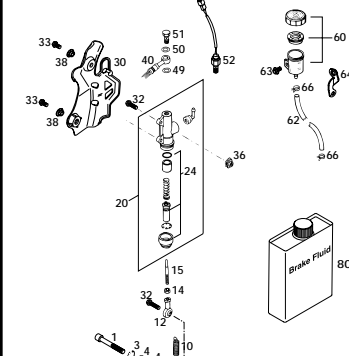
SEITE
Page
10

SCHWINGARM, KETTENSCHUTZ SWINGARM, CHAIN GUARD



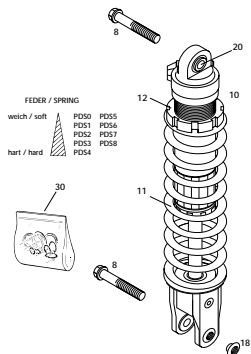
SEITE
Page
11

FUSSBREMSBETÄTIGUNG REAR BRAKE CONTROL



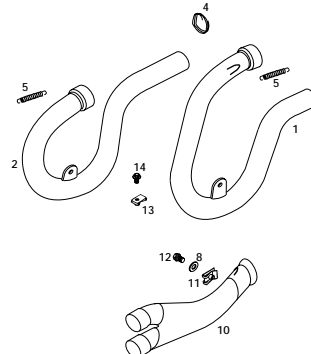
SEITE
Page
12

FEDERBEIN WHITE POWER PDS SHOCK ABSORBER PDS



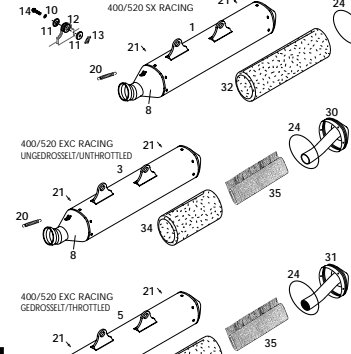
SEITE
Page
13

KRÜMMER, ZWISCHENROHR EXHAUST PIPE, INTERM. TUBE



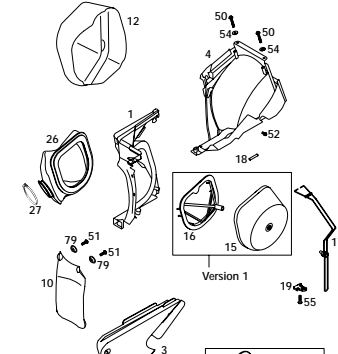
SEITE
Page
14

ENDDÄMPFER EXHAUST SILENCER



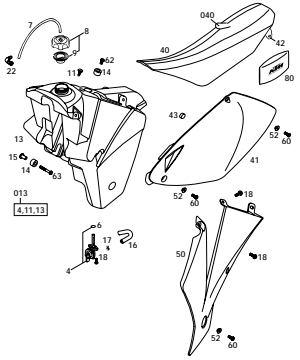
SEITE
Page
15

LUFTFILTERKASTEN AIR FILTER BOX



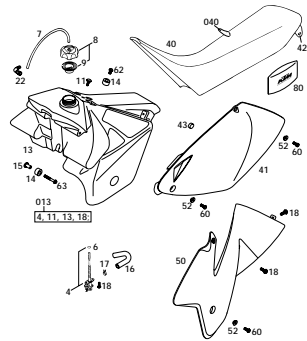
SEITE
Page
16

TANK, SITZBANK, VERKLEIDUNG SX
TANK, SEAT, COVER SX



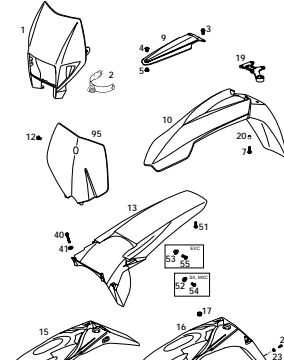
SEITE
Page
17

TANK, SITZBANK, VERKLEIDUNG MXC,EXC
TANK, SEAT, COVER MXC,EXC



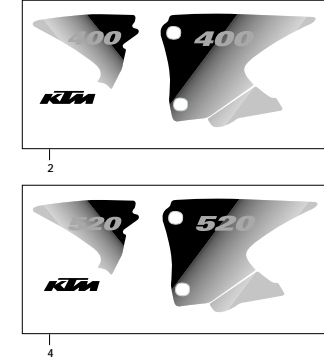
SEITE
Page
18

MASKE, KOTFLÜGEL
MASK, FENDER



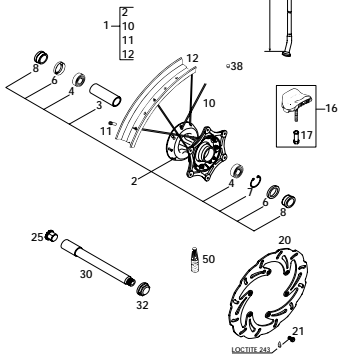
SEITE
Page
19

DEKOR
DECAL



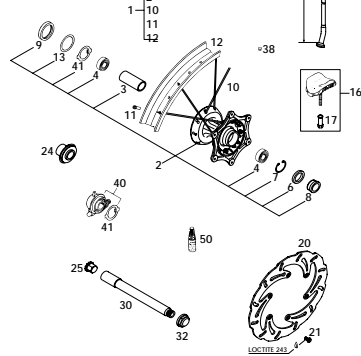
SEITE
Page
20

VORDERRAD SX, EXC
FRONT WHEEL SX, EXC



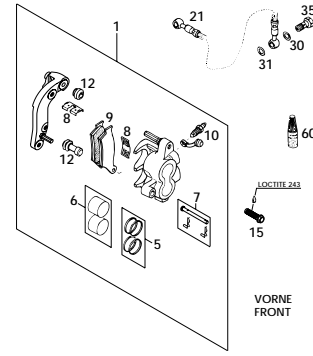
SEITE
Page
21

VORDERRAD MXC,EXC
FRONTWHEEL MXC,EXC



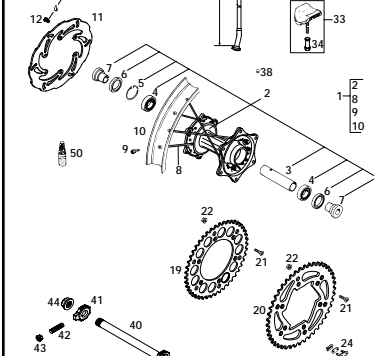
SEITE
Page
22

BREMSZANGE VORNE
BRAKE CALIPER FRONT



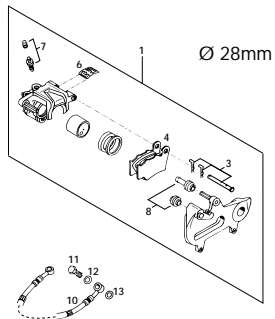
SEITE
Page
23

HINTERRAD
REAR WHEEL



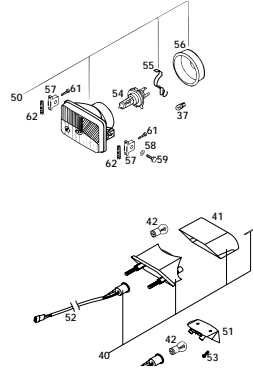
SEITE
Page
24

BREMSZANGE HINTEN
BRAKE CALIPER REAR



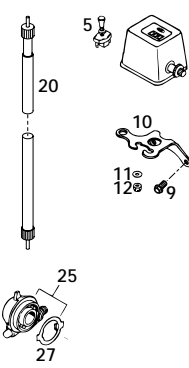
SEITE
Page
25

SCHWEINWERFER, RÜCKLICHT, BLINKER
HEAD LIGHT, REAR LIGHT, FLASHER



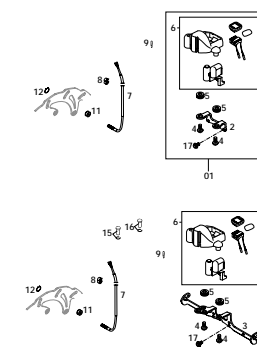
SEITE
Page
26

TACHOANLAGE ODOMETER
SPEEDOMETER ODOMETER



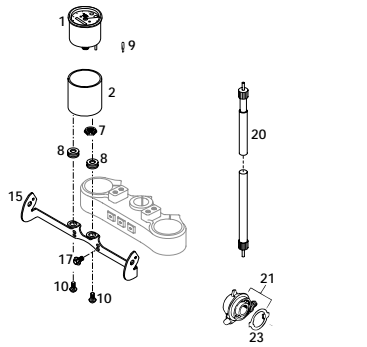
SEITE
Page
27

TACHOANLAGE SIGMA SPORT
SPEEDOMETER SIGMA SPORT



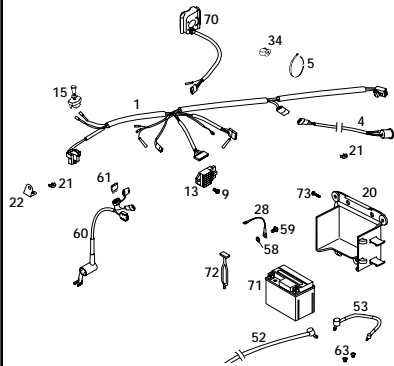
SEITE
Page
28

TACHOANLAGE FACOMSA SPEEDOMETER FACOMSA



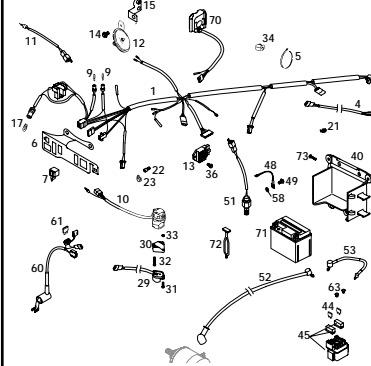
SEITE
Page
29

KABELSTRANG EXC USA WIRING HARNESS EXC USA



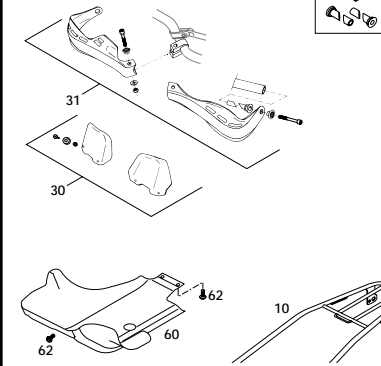
SEITE
Page
30

KABELSTRANG EXC WIRING HARNESS EXC



SEITE
Page
31

ZUBEHÖR ACCESSORIES



SEITE
Page
33

TECHNISCHE DATEN FAHRGESTELL TECHNICAL DATA CHASSIS

TECHNISCHE DATEN – FAHRGESTELL 400/520 SX, MXC, EXC RACING 2001

| | 400 SX RACING | 520 SX RACING | 400/520 EXC RACING | 400/520 MXC, EXC USA |
|--------------------------------|--|---------------|-------------------------|-------------------------|
| Motor | Antriebsmotor mit Venturivertikal-Steuerung | | | |
| Leistung | Horsepower White Power - 1hp 501 - Down 13.5kW | | | |
| Leistungsmessmethode | 200, 220 mm | | | |
| Verbreiterung | 100 Progressive Damping System (Forks), Air-Preload-Steuerung | | | |
| Stromerzeugung | Schleifenstromer mit gemeinsamer Bürstenschleibe Ø 200 mm. Brennstromschleibe getrennt | | | |
| Stromerzeugung | Schleifenstromer mit gemeinsamer Bürstenschleibe Ø 222 mm. Brennstromschleibe getrennt | | | |
| Bremsenbremse | Venturibremse max. 0.4 m/s | | | |
| Reifendruck vorne | 80/100 - 21" | 1.0 bar | 1.0 bar | 80/100 - 21" |
| Reifendruck hinten | 110/90 - 19" | 1.0 bar | 1.0 bar | 110/100 - 19" |
| Reifendruck vordere VSS | 1.0 bar | 1.5 bar | 1.5 bar | 1.0 bar |
| Reifendruck hintere VSS | 1.5 bar | 2.2 bar | 2.2 bar | 1.0 bar |
| Reifendruck vordere VSS | 1.5 bar | 1.5 bar | 1.5 bar | 1.5 bar |
| Reifendruck hintere VSS | 1.5 bar | 1.5 bar | 1.5 bar | 1.5 bar |
| Übersetzung Hinterrad | 14/52 | 14/62 | 400/15/402 / 520/15/402 | 400/14/502 / 520/14/482 |
| Rohr | 2x 38x 3.5 x 5.5 | | | |
| Leistungsvorteil | 182, 402, 452, 492, 502, 522 | | | |
| Ständerhöhe | 413 | | | |
| Ständerbreite | 1481 x 10 mm | | | |
| Ständerhöhe (unbelastet) | 120 mm | | | |
| Leertgewicht (ohne Kraftstoff) | 122 kg | | | |

SEITE
Page
34

| STANDARD-EINSTELLUNG – GABEL | | ANZUGSBEMERKMUNGEN – FAHRGESTELL | |
|------------------------------|-----------------------------|------------------------------------|-------------|
| Ölschichtstärke | 400/520/520, 100/50/100/200 | Ölschichtstärke vorne | 1.0/1.5/1.5 |
| Druckverstellung | 14 | Druckverstellung unten | 500 |
| Legenverstellung | 12 | Druckverstellung hinten | 500 |
| Feder | 4.2/30 mm | Druckverstellung Gabeldrücke oben | 500 |
| Feder | 4.2/30 mm | Druckverstellung Gabeldrücke unten | 500 |

SCHMIER- UND WARTUNGSTABELLE PERIODIC MAINTENANCE SCHEDULE

SCHMIER- UND WARTUNGSTABELLE 400/520 Sport EXC RACING

Die Reizzeit von 120/150 Minuten umfasst unten angeführte Arbeiten! Zusatzarbeiten und Reparaturen sind darin nicht beinhaltet! Ein gewaschenes Fahrzeug ermöglicht kürzere Inspektionen und spart Geld!

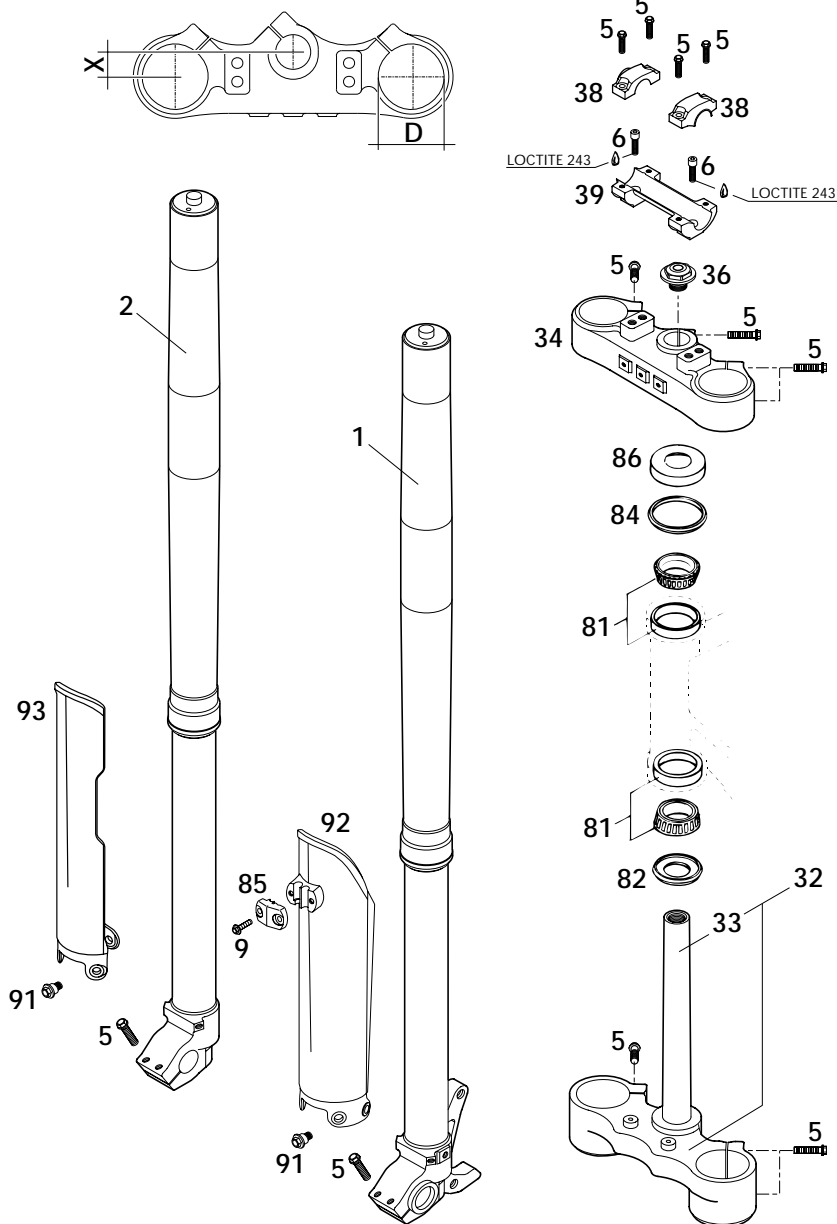
| Arbeitsauftrag | Reizzeit | | 400/520 Sport EXC RACING |
|--------------------------------|----------|---------|--------------------------|
| | 120 min | 150 min | |
| Ölwechsel (Ölmenge 1.5 Liter) | • | • | • |
| Ölwechsel (Ölmenge 2.0 Liter) | • | • | • |
| Ölwechsel (Ölmenge 2.5 Liter) | • | • | • |
| Ölwechsel (Ölmenge 3.0 Liter) | • | • | • |
| Ölwechsel (Ölmenge 3.5 Liter) | • | • | • |
| Ölwechsel (Ölmenge 4.0 Liter) | • | • | • |
| Ölwechsel (Ölmenge 4.5 Liter) | • | • | • |
| Ölwechsel (Ölmenge 5.0 Liter) | • | • | • |
| Ölwechsel (Ölmenge 5.5 Liter) | • | • | • |
| Ölwechsel (Ölmenge 6.0 Liter) | • | • | • |
| Ölwechsel (Ölmenge 6.5 Liter) | • | • | • |
| Ölwechsel (Ölmenge 7.0 Liter) | • | • | • |
| Ölwechsel (Ölmenge 7.5 Liter) | • | • | • |
| Ölwechsel (Ölmenge 8.0 Liter) | • | • | • |
| Ölwechsel (Ölmenge 8.5 Liter) | • | • | • |
| Ölwechsel (Ölmenge 9.0 Liter) | • | • | • |
| Ölwechsel (Ölmenge 9.5 Liter) | • | • | • |
| Ölwechsel (Ölmenge 10.0 Liter) | • | • | • |
| Ölwechsel (Ölmenge 10.5 Liter) | • | • | • |
| Ölwechsel (Ölmenge 11.0 Liter) | • | • | • |
| Ölwechsel (Ölmenge 11.5 Liter) | • | • | • |
| Ölwechsel (Ölmenge 12.0 Liter) | • | • | • |
| Ölwechsel (Ölmenge 12.5 Liter) | • | • | • |
| Ölwechsel (Ölmenge 13.0 Liter) | • | • | • |
| Ölwechsel (Ölmenge 13.5 Liter) | • | • | • |
| Ölwechsel (Ölmenge 14.0 Liter) | • | • | • |
| Ölwechsel (Ölmenge 14.5 Liter) | • | • | • |
| Ölwechsel (Ölmenge 15.0 Liter) | • | • | • |
| Ölwechsel (Ölmenge 15.5 Liter) | • | • | • |
| Ölwechsel (Ölmenge 16.0 Liter) | • | • | • |
| Ölwechsel (Ölmenge 16.5 Liter) | • | • | • |
| Ölwechsel (Ölmenge 17.0 Liter) | • | • | • |
| Ölwechsel (Ölmenge 17.5 Liter) | • | • | • |
| Ölwechsel (Ölmenge 18.0 Liter) | • | • | • |
| Ölwechsel (Ölmenge 18.5 Liter) | • | • | • |
| Ölwechsel (Ölmenge 19.0 Liter) | • | • | • |
| Ölwechsel (Ölmenge 19.5 Liter) | • | • | • |
| Ölwechsel (Ölmenge 20.0 Liter) | • | • | • |
| Ölwechsel (Ölmenge 20.5 Liter) | • | • | • |
| Ölwechsel (Ölmenge 21.0 Liter) | • | • | • |
| Ölwechsel (Ölmenge 21.5 Liter) | • | • | • |
| Ölwechsel (Ölmenge 22.0 Liter) | • | • | • |
| Ölwechsel (Ölmenge 22.5 Liter) | • | • | • |
| Ölwechsel (Ölmenge 23.0 Liter) | • | • | • |
| Ölwechsel (Ölmenge 23.5 Liter) | • | • | • |
| Ölwechsel (Ölmenge 24.0 Liter) | • | • | • |
| Ölwechsel (Ölmenge 24.5 Liter) | • | • | • |
| Ölwechsel (Ölmenge 25.0 Liter) | • | • | • |
| Ölwechsel (Ölmenge 25.5 Liter) | • | • | • |
| Ölwechsel (Ölmenge 26.0 Liter) | • | • | • |
| Ölwechsel (Ölmenge 26.5 Liter) | • | • | • |
| Ölwechsel (Ölmenge 27.0 Liter) | • | • | • |
| Ölwechsel (Ölmenge 27.5 Liter) | • | • | • |
| Ölwechsel (Ölmenge 28.0 Liter) | • | • | • |
| Ölwechsel (Ölmenge 28.5 Liter) | • | • | • |
| Ölwechsel (Ölmenge 29.0 Liter) | • | • | • |
| Ölwechsel (Ölmenge 29.5 Liter) | • | • | • |
| Ölwechsel (Ölmenge 30.0 Liter) | • | • | • |
| Ölwechsel (Ölmenge 30.5 Liter) | • | • | • |
| Ölwechsel (Ölmenge 31.0 Liter) | • | • | • |
| Ölwechsel (Ölmenge 31.5 Liter) | • | • | • |
| Ölwechsel (Ölmenge 32.0 Liter) | • | • | • |
| Ölwechsel (Ölmenge 32.5 Liter) | • | • | • |
| Ölwechsel (Ölmenge 33.0 Liter) | • | • | • |
| Ölwechsel (Ölmenge 33.5 Liter) | • | • | • |
| Ölwechsel (Ölmenge 34.0 Liter) | • | • | • |
| Ölwechsel (Ölmenge 34.5 Liter) | • | • | • |
| Ölwechsel (Ölmenge 35.0 Liter) | • | • | • |
| Ölwechsel (Ölmenge 35.5 Liter) | • | • | • |
| Ölwechsel (Ölmenge 36.0 Liter) | • | • | • |
| Ölwechsel (Ölmenge 36.5 Liter) | • | • | • |
| Ölwechsel (Ölmenge 37.0 Liter) | • | • | • |
| Ölwechsel (Ölmenge 37.5 Liter) | • | • | • |
| Ölwechsel (Ölmenge 38.0 Liter) | • | • | • |
| Ölwechsel (Ölmenge 38.5 Liter) | • | • | • |
| Ölwechsel (Ölmenge 39.0 Liter) | • | • | • |
| Ölwechsel (Ölmenge 39.5 Liter) | • | • | • |
| Ölwechsel (Ölmenge 40.0 Liter) | • | • | • |
| Ölwechsel (Ölmenge 40.5 Liter) | • | • | • |
| Ölwechsel (Ölmenge 41.0 Liter) | • | • | • |
| Ölwechsel (Ölmenge 41.5 Liter) | • | • | • |
| Ölwechsel (Ölmenge 42.0 Liter) | • | • | • |
| Ölwechsel (Ölmenge 42.5 Liter) | • | • | • |
| Ölwechsel (Ölmenge 43.0 Liter) | • | • | • |
| Ölwechsel (Ölmenge 43.5 Liter) | • | • | • |
| Ölwechsel (Ölmenge 44.0 Liter) | • | • | • |
| Ölwechsel (Ölmenge 44.5 Liter) | • | • | • |
| Ölwechsel (Ölmenge 45.0 Liter) | • | • | • |
| Ölwechsel (Ölmenge 45.5 Liter) | • | • | • |
| Ölwechsel (Ölmenge 46.0 Liter) | • | • | • |
| Ölwechsel (Ölmenge 46.5 Liter) | • | • | • |
| Ölwechsel (Ölmenge 47.0 Liter) | • | • | • |
| Ölwechsel (Ölmenge 47.5 Liter) | • | • | • |
| Ölwechsel (Ölmenge 48.0 Liter) | • | • | • |
| Ölwechsel (Ölmenge 48.5 Liter) | • | • | • |
| Ölwechsel (Ölmenge 49.0 Liter) | • | • | • |
| Ölwechsel (Ölmenge 49.5 Liter) | • | • | • |
| Ölwechsel (Ölmenge 50.0 Liter) | • | • | • |

SEITE
Page
36

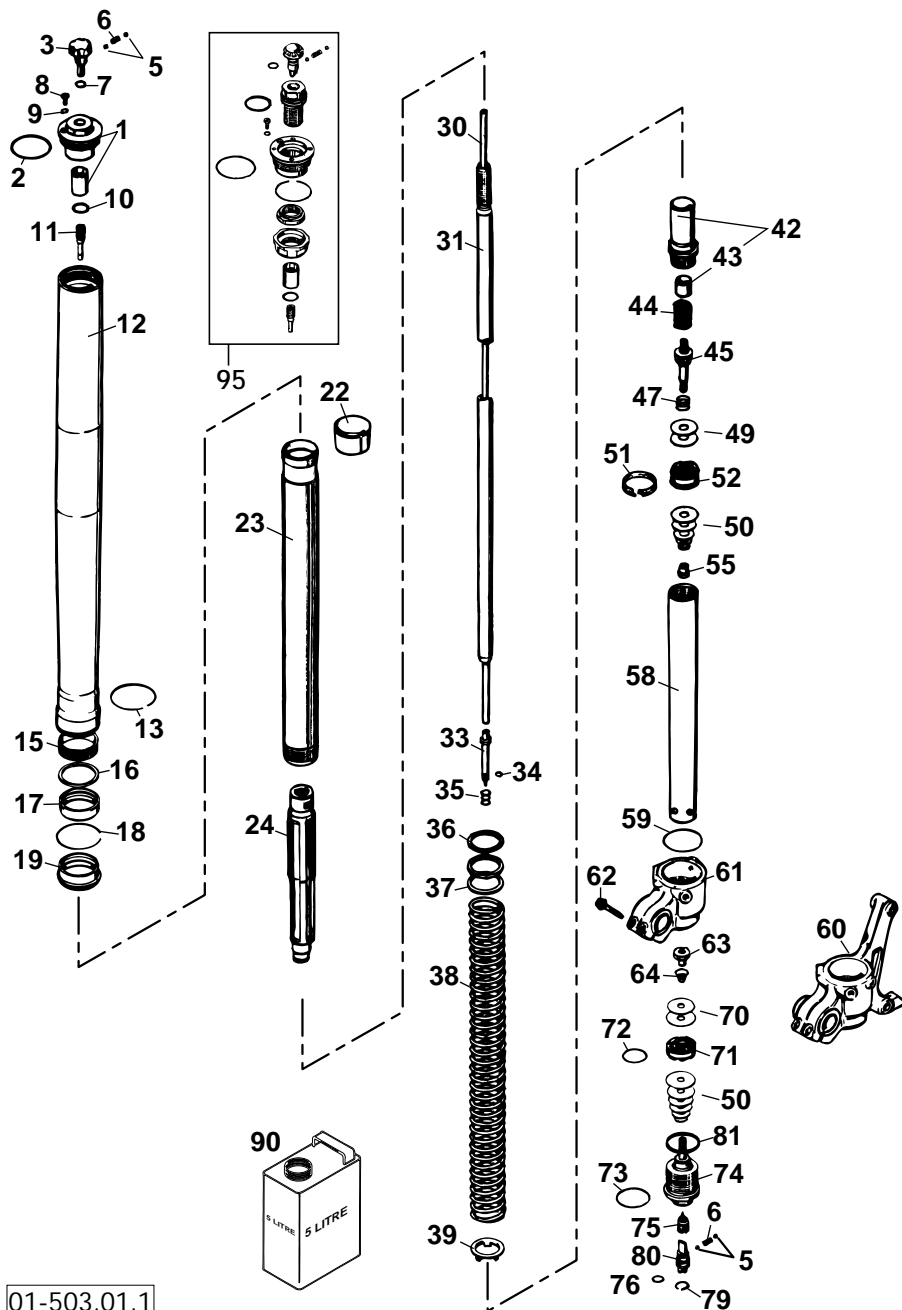


Die KTM Sportmotorcycle AG behält sich das Recht vor, Ausrüstung, technische Angaben, Farben, Materialien, Dienstleistungsangebote, Serviceleistungen und ähnliche Dinge entsprechend den örtlichen Bedienungen ohne Ankündigung und ohne Angabe von Gründen zu ändern, bzw. ersatzlos zu streichen. Es ist zulässig die Fertigung eines bestimmten Modells ohne Ankündigung einzustellen. Im Falle solcher Änderungen erkundigen Sie sich bitte bei Ihrem örtlichen KTM Händler. Für Druckfehler übernehmen wir keine Haftung.

KTM Sportmotorcycle AG reserves the right to modify any equipment, technical specifications, colors, materials, services offered and rendered, and the like so as to adapt them to local conditions without previous announcement and without giving reasons, or to cancel any of the above items without substituting them with others. It shall be acceptable to stop manufacturing a certain model without previous announcement. In the event of such modifications, please ask your local KTM dealer for information. We shall not be held liable for any printing errors.



| FIG | TEILNR/PARTNR | BEZEICHNUNG | DESCRIPTION | QTY |
|-----|----------------|---|---|-----|
| 1* | 0518.V705LS | GABELBEIN LI.WP43 SX RAC. 2001 400/520 SX RACING | FORK LEG L/S WP43 SX RAC. 2001 400/520 SX RACING | 1 |
| 1* | 0518.V706LS | GABELBEIN LI.WP43 EXC RAC.2001 400/520 MXC, EXC RACING | FORK LEG L/S WP43 EXC RAC.2001 400/520 MXC, EXC RACING | 1 |
| 2* | 0518.V705RS | GABELBEIN RE.WP43 SX RAC. 2001 400/520 SX RACING | FORK LEG R/S WP43 SX RAC. 2001 400/520 SX RACING | 1 |
| 2* | 0518.V706RS | GABELBEIN RE.WP43 EXC RAC.2001 400/520 MXC, EXC RACING | FORK LEG R/S WP43 EXC RAC.2001 400/520 MXC, EXC RACING | 1 |
| 5 | 0015 080303 | SK.BUNDSCHRAUBE M 8X30 SW=10 | HH COLLAR SCREW M 8X30 WS=10 | 17 |
| 6 | 0912 100250 | ISK.SCHR.DIN0912-M10X25 SICH. | AH SCREW DIN0912-M10X25 W.LOCK | 2 |
| 9 | 0017 060203 | SONDERSCHRAUBE T60 6X20 | SPECIAL SCREW T60 6X20 | 2 |
| 32 | 590.01.132.020 | GABELBR.UNT.KPL.X=20MM/D=57MM | BOT.TRIPLE CLAMP X=20MM/D=57MM | 1 |
| 33 | 501.01.033.100 | GABELSCHAFTTROIHR L=244 '91 | FORK TUBE L=244 '91 | 1 |
| 34 | 590.01.034.020 | GABELBRÜCKE OBEN X=20MM/D=54MM | TOP TRIPLE CLAMP X=20MM/D=54MM | 1 |
| 36 | 503.01.036.000 | STEUERKOPFSCHR. M20X1,5 SW=27 | STEER.HEAD SCREW M20X1,5 SW=27 | 1 |
| 38* | 590.01.038.200 | LENKERKLEMMBRÜCKE D=28MM 2000 | HANDLEBAR CLAMP D=28MM 2000 | 2 |
| 39 | 590.01.039.100 | LENKERAUFNAHME 28MM SC'99 | HANDLEBAR SUPPORT 28MM SC'99 | 1 |
| 81 | 542.01.081.000 | KEGELROLLENLAGER STEUERKOPF | TAPERED ROLLER BEARING | 2 |
| 82 | 546.01.084.100 | O-RINGTRÄGER M. DICHTLIPPE '91 | O-RING SUPPORT W. SEALING LIP | 1 |
| 84 | 546.01.184.000 | STEUERKOPFABDICHTUNG OBEN | STEERING HEAD GASKET TOP | 1 |
| 85* | 590.01.085.100 | KLEMME F.TACHOKABEL D=6MM 2001 | CLAMP F.SPEED.CABLE D=6MM 2001 | 1 |
| 86 | 542.01.086.000 | SCHUTZRING | STEERING HEAD COVER | 1 |
| 91 | 590.01.092.050 | SONDERSCHRAUBE M6X12,5 SW=8 | SPECIAL SCREW M6X12,5 SW=8 | 6 |
| 92* | 590.01.092.100 | GABELSCHUTZ LINKS SCHWARZ 2001 | FORK PROTECTION L/S BLACK 2001 | 1 |
| 93* | 590.01.093.100 | GABELSCHUTZ RECHTS SCHWA. 2001 | FORK PROTECTION R/S BLACK 2001 | 1 |

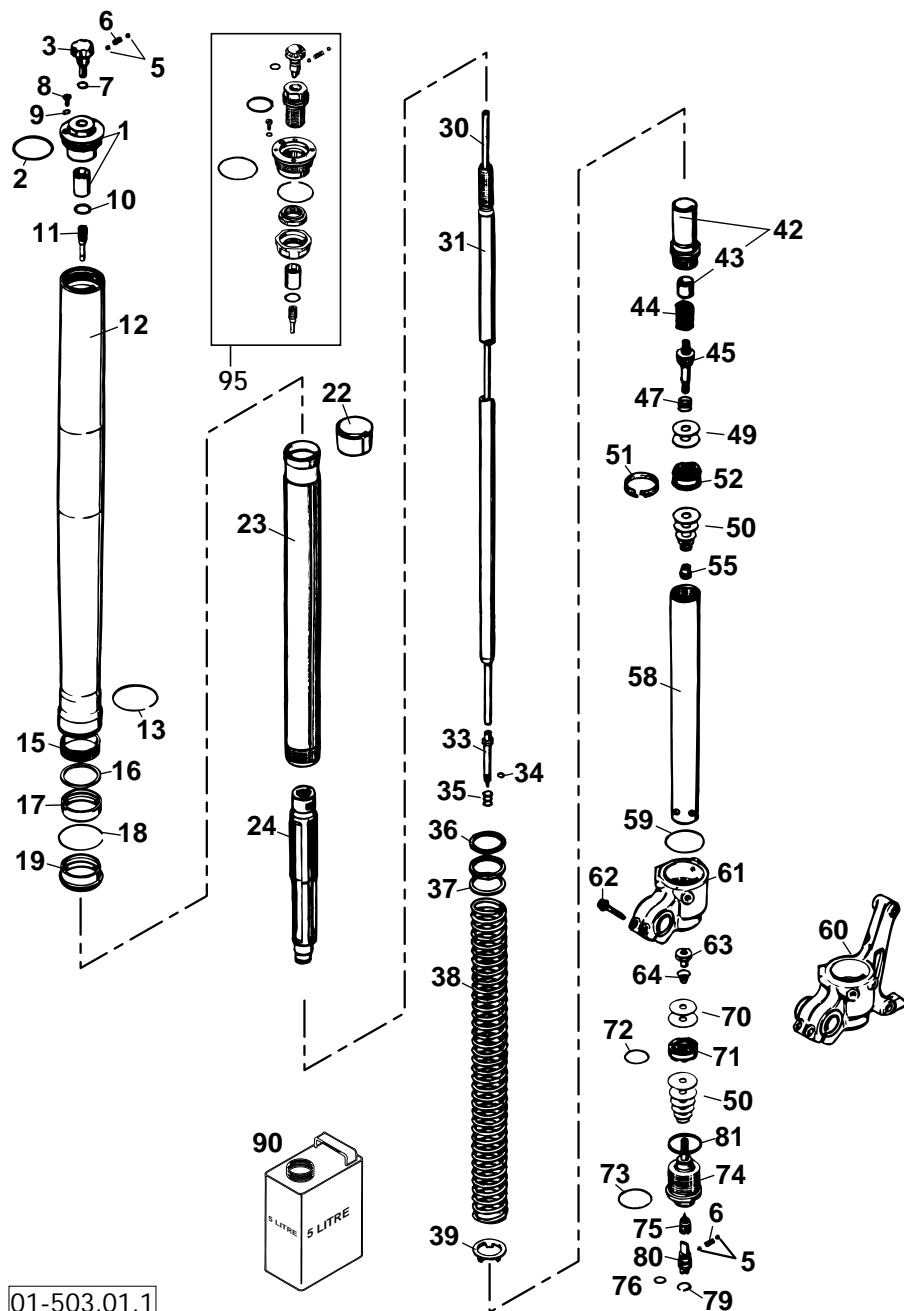


01-503.01.1

| FIG | TEILNR/PARTNR | BEZEICHNUNG | DESCRIPTION | QTY |
|-----|---------------|--------------------------------|--------------------------------|-----|
| 1 | 4860.0020S | + VERSCHL.KAPPE+BÜCHSE M51X1,5 | SREW CAP+BUSH M51X1,5 | 2 |
| 2 | 4681.0016 | + O-RING NBR 48X2 | O-RING NBR 48X2 | 2 |
| 3 | 4860.0018 | + EINSTELKNOPF ZUGSTUFE | KNOB REBOUNG ADJUSTER | 2 |
| 5 | 4054.0603 | + STAHLKUGEL D=3MM | STEEL BALL D=3MM | 8 |
| 6 | 4860.0028 | + FEDER D=2,9 L=7,9 | SPRING D=2,9 L=7,9 | 4 |
| 7 | 4860.0044 | + O-RING NBR 6X1,5 | O-RING NBR 6X1,5 | 2 |
| 8 | 4860.0058 | + ENTLÜFTUNGSSCHRAUBE M4X6 | VENT SCREW M4X6 | 2 |
| 9 | 4860.0009 | + O-RING NBR 3,7X1,6 | O-RING NBR 3,7X1,6 | 2 |
| 10 | 4860.0043 | + O-RING NBR 12X1,5 | O-RING NBR 12X1,5 | 2 |
| 11 | 4860.0019 | + HALTER F. EINSTELROHR D=4MM | HOLDER F.ADJUSTMENT TUBE D=4MM | 2 |
| 12 | 4357.0125 | + AUSSENROHR L=577MM D=54/57MM | OUTER TUBE L=577MM D=54/57MM | 2 |
| 13 | 4357.0099 | + FÜHRUNGSRING D=53MM | GUIDING RING D=53MM | 2 |
| 15 | 4357.0019 | FÜHRUNGSBÜCHSE 47 X 43 X 20 | DU-BUSH 47 X 43 X 20 | 2 |
| 16 | 4357.0092 | TRÄGERRING 45 X 52,5 X 1,5 | SUPPORT RING 45 X 52,5 X 1,5 | 2 |
| 17 | 4357.0140 | + ÖLDICHRING 43X53,15X9,5 | OIL SEAL RING 43X53,15X9,5 | 2 |
| 18 | 4357.0008 | SICHERUNGSRING SB53 | LOCK WASHER SB53 | 2 |
| 19 | 4357.0094 | STAUBKAPPE D=43MM | DUST STRIPPER D=43MM | 2 |
| 22 | 4357.0020 | FÜHRUNGSBÜCHSE 43,8X43X20 | DU-BUSH 43,8 X 43 X 20 | 2 |
| 23 | 4357.0145 | GABELHOLM D=43MM L=585MM | INNER TUBE D=43MM L=585MM | 2 |
| 24 | 4357.0142S | HYDR.STOP L=200MM D=27,5 KPL | HYDR.STOP L=200MM D=27,5 CPL. | 2 |
| 30 | 4860.0014 | + EINSTELROHR L=512MM | ADJUSTMENT TUBE L=512MM | 2 |
| 31 | 4860.0023 | + KOLBENS.D=14MM L=546MM M11X1 | PISTONROD D=14MM L=546MM M11X1 | 2 |
| 33 | 4860.0003 | + NADEL ZUGSTUFE | REBOUND NEEDLE | 2 |
| 34 | 4860.0046 | + O-RING NBR 3X1,5 | O-RING NBR 3X1,5 | 2 |
| 35 | 4860.0033 | + FEDER ZUGSTUFENNADEL C=4N/MM | SPRING REBOUND NEEDLE C=4N/MM | 2 |
| 36 | 4860.0036 | + VORSPANNBÜCHSE 42X26,5X2,5 | SPACER 42X26,5X2,5 | X |
| 36 | 4860.0037 | + VORSPANNBÜCHSE 42X26,5X5 | SPACER 42X26,5X5 | X |
| 36 | 4860.0038 | + VORSPANNBÜCHSE 42X26,5X10 | SPACER 42X26,5X10 | X |
| 37 | 4860.0039 | + RING 26,5X42X1,5 | RING 26,5X42X1,5 | 2 |
| 38 | 9501.0010S | + FEDER 3,6 N/MM SET D=4,6MM | SPRING 3,6 N/MM SET D=4,6MM | X |
| 38 | 9501.0001S | + FEDER 3,8 N/MM SET D=4,75MM | SPRING 3,8 N/MM SET D=4,75 | X |
| 38 | 9501.0002S | + FEDER 4,0 N/MM SET D=4,75MM | SPRING 4,0 N/MM SET D=4,75MM | X |
| 38 | 9501.0003S | + FEDER 4,2 N/MM SET D=4,9MM | SPRING 4,2 N/MM SET D=4,9MM | 1 |
| 38 | 9501.0004S | FEDER 4,4 N/MM SET D=4,9MM | SPRING 4,4 N/MM SET D=4,9MM | X |
| 39 | 4357.0131 | + FEDERAUFLAGE 26,2X38,5X3 | INTERM. RING 26,2X38,5X3 | 2 |
| 42 | 4357.0132S | + SCHRAUBBÜCHSE M29,3X1+BÜCHSE | SCREW SLEEVE M29,3X1+BUSH | 2 |
| 43 | 4681.0651 | + FÜHRUNGSBÜCHSE 14X16X12 | DU-BUSH 14X16X12 | 2 |
| 44 | 4860.0015 | + FEDER ZUGST. D=14,6MM L=22MM | REBOUND SPRING D=14,6MM L=22MM | 2 |
| 45 | 4860.0025 | + AUFNAHME FÜR ZUGSTUFE | TAP REBOUND | 2 |
| 47 | 4860.0059 | + FEDER VENTIL D=0,25 | SPRING CHECK VALVE D=0,25 | 2 |
| 49 | 4860.0062 | + KONTROLLVENTIL 8X24X0,1 | CHECK VALVE 8X24X0,1 | 8 |
| 49* | 4054.1408 | + SCHEIBE 6X8,0X0,30 | SHIM 6X8,0X0,30 | X |

* = NEUTEIL / NEW PART

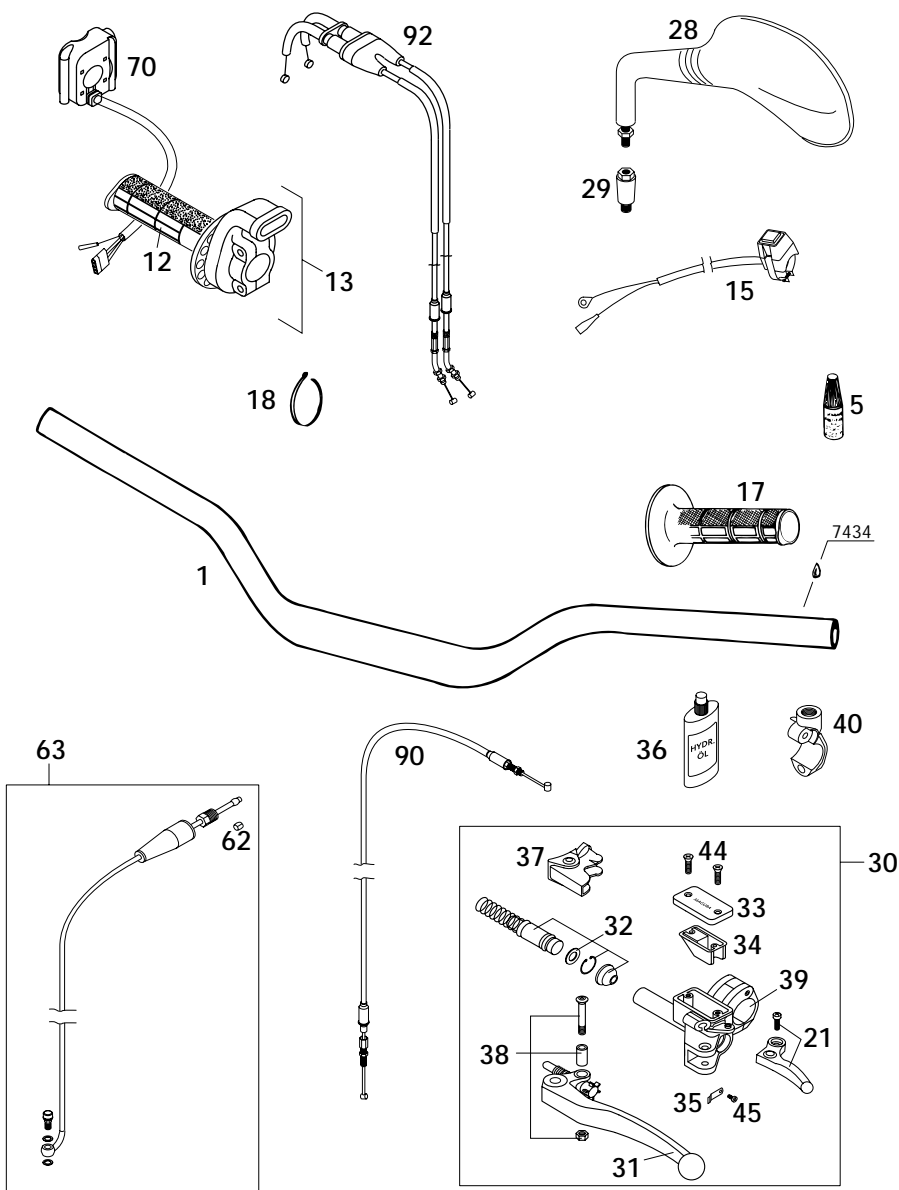
X = NACH BEDARF / AS REQUIRED



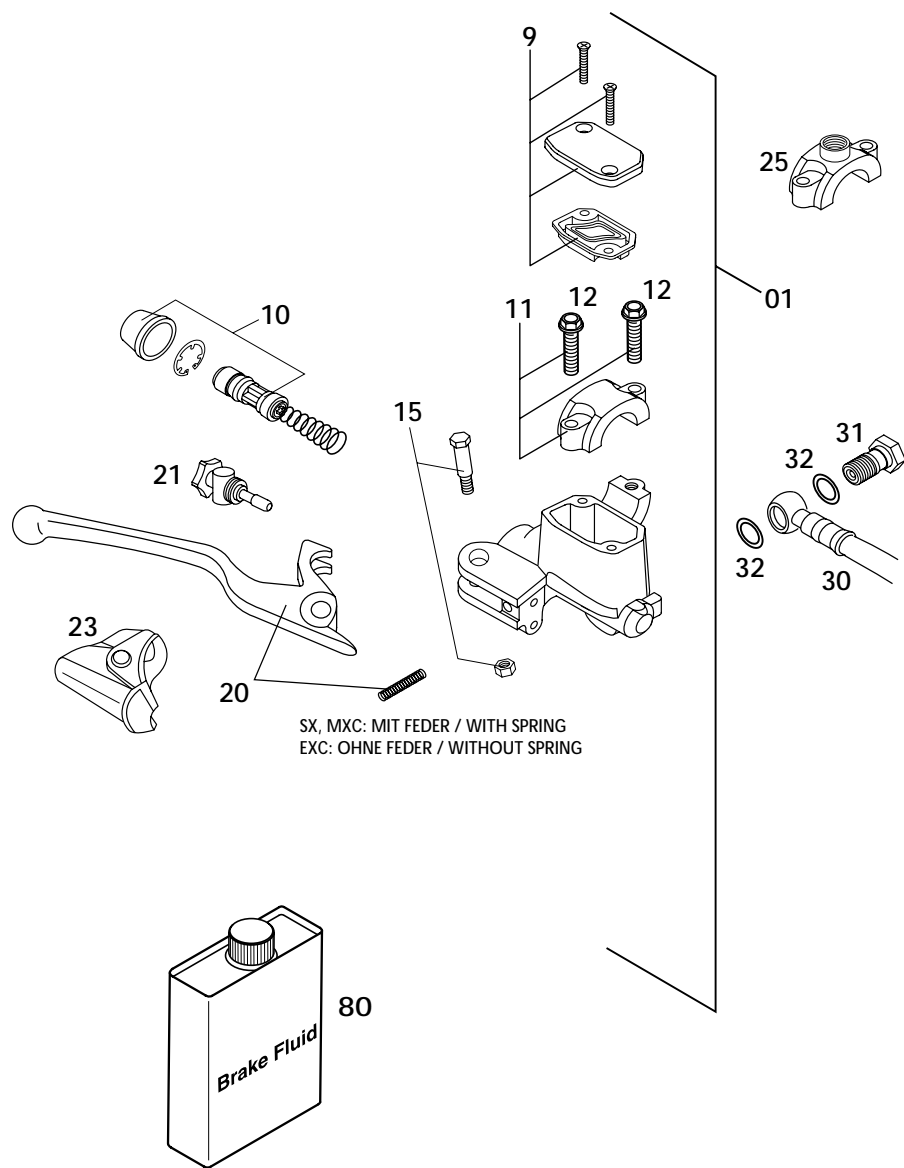
| FIG | TEILNR/PARTNR | BEZEICHNUNG | DESCRIPTION | QTY |
|-----|---------------|--------------------------------|------------------------------|-----|
| 49* | 4054.1414 | + SCHEIBE 6X8,0X0,10 | SHIM 6X8,0X0,10 | X |
| 50 | 4054.0400 | + SCHEIBE 6X12X0,1 | SHIM 6X12X0,1 | X |
| 50 | 4054.0401 | + SCHEIBE 6X14X0,1 | SHIM 6X14X0,1 | X |
| 50 | 4054.0402 | + SCHEIBE 6X16X0,1 | SHIM 6X16X0,1 | X |
| 50 | 4054.0403 | + SCHEIBE 6X18X0,1 | SHIM 6X18X0,1 | X |
| 50 | 4054.0404 | + SCHEIBE 6X12X0,15 | SHIM 6X12X0,15 | X |
| 50 | 4054.0405 | + SCHEIBE 6X14X0,15 | SHIM 6X14X0,15 | X |
| 50 | 4054.0406 | + SCHEIBE 6X16X0,15 | SHIM 6X16X0,15 | X |
| 50 | 4054.0407 | + SCHEIBE 6X18X0,15 | SHIM 6X18X0,15 | X |
| 50 | 4054.0411 | + SCHEIBE 6X18X0,2 | SHIM 6X18X0,2 | X |
| 50 | 4054.0414 | + SCHEIBE 6X16X0,25 | SHIM 6X16X0,25 | X |
| 50 | 4054.0447 | + SCHEIBE 6X10X0,3 | SHIM 6X10X0,3 | X |
| 50 | 4054.1383 | + SCHEIBE 6X11X0,1 | SHIM 6X11X0,1 | X |
| 50 | 4054.1391 | + SCHEIBE 6X11X0,3 | SHIM 6X11X0,3 | X |
| 50 | 4860.0063 | + SCHEIBE 6X24X0,1 | SHIM 6X24X0,1 | X |
| 50 | 4860.0064 | + SCHEIBE 6X22X0,1 | SHIM 6X22X0,1 | X |
| 50 | 4860.0065 | + SCHEIBE 6X20X0,1 | SHIM 6X20X0,1 | X |
| 50* | 4860.0116 | + SCHEIBE 6X24X0,1 DELTA | SHIM 6X24X0,1 DELTA | X |
| 50* | 4860.0139 | + SCHEIBE 6X22X0,1 DELTA | SHIM 6X22X0,1 DELTA | X |
| 51 | 4860.0060 | + KOLBENRING 5X1X84 | PISTON RING 5X1X84 | 2 |
| 52 | 4860.0042 | + KOLBEN ZUGSTUFE | PISTON REBOUND | 2 |
| 55 | 4054.0486 | + MUTTER M6X0,5 ZUGSTUFE | NUT M6X0,5 REBOUND | 2 |
| 58 | 4860.0081 | + ROHR 29,3X1X390 D=8,5MM | TUBE 29,3X1X390 D=8,5MM | 2 |
| 59 | 4357.0023 | O-RING NBR 41X2 | O-RING NBR 41X2 | 2 |
| 60 | 4357.0124 | + GABELFAUST LI. 260MM M8 2000 | AXLE CLAMP L/S 260MM M8 2000 | 1 |
| 61 | 4357.0123 | + GABELFAUST RECHTS M8 2000 | AXLE CLAMP RIGHT M8 2000 | 1 |
| 62 | 5060.0061 | SK BUNDSCHRAUBE M 8X30 | HH COLLAR SCREW M 8X30 | 4 |
| 63 | 4054.1241 | + MUTTER VENTIL M6X0,5 | CHECK VALVE NUT M6X0,5 | 2 |
| 64 | 4054.1278 | + FEDER VENTIL D=0,5MM | SPRING CHECK VALVE D=0,5MM | 2 |
| 70 | 4860.0061 | + KONTROLLVENTIL 8X24X0,4 | CHECK VALVE 8X24X0,4 | 2 |
| 70* | 4054.1408 | + SCHEIBE 6X8,0X0,30 | SHIM 6X8,0X0,30 | X |
| 71 | 4860.0047 | + KOLBEN DRUCKSTUFE | PISTON COMPRESSION | 2 |
| 72 | 4681.1499 | + O-RING NBR 21X2 | O-RING NBR 21X2 | 2 |
| 73 | 3548.0320 | + O-RING NBR 24X2 | O-RING NBR 24X2 | 2 |
| 74 | 4860.0027S | + AUFNAHME FÜR DRUCKSTUFE | TAP COMPRESSION | 2 |
| 75 | 4860.0035 | + NADEL DRUCKSTUFE M10X1 | NEEDLE COMPRESSION M10X1 | 2 |
| 76 | 4860.0049 | + O-RING NBR 8X2 | O-RING NBR 8X2 | 2 |
| 79 | 4860.0051 | + SICHERUNGSRING RB12 | LOCK WASHER RB12 | 2 |
| 80 | 4860.0034 | + EINSTELLSCHRAUBE DRUCKSTUFE | COMPRESSION ADJ. SCREW | 2 |
| 81 | 4860.0004 | + CU-SCHEIBE 29,5X33,5X1 | COPPER WASHER 29,5X33,5X1 | 2 |
| 90 | 4054.0882 | + GABELÖL REZ 71 SAE 5 | FORKOIL REZ 71 SAE 5 | 1 |
| 95* | 4860.0075S | + PRE-LOAD ADJUSTER KPL. | PRE-LOAD ADJUSTER CPL. | X |

* = NEUTEIL / NEW PART

X = NACH BEDARF / AS REQUIRED

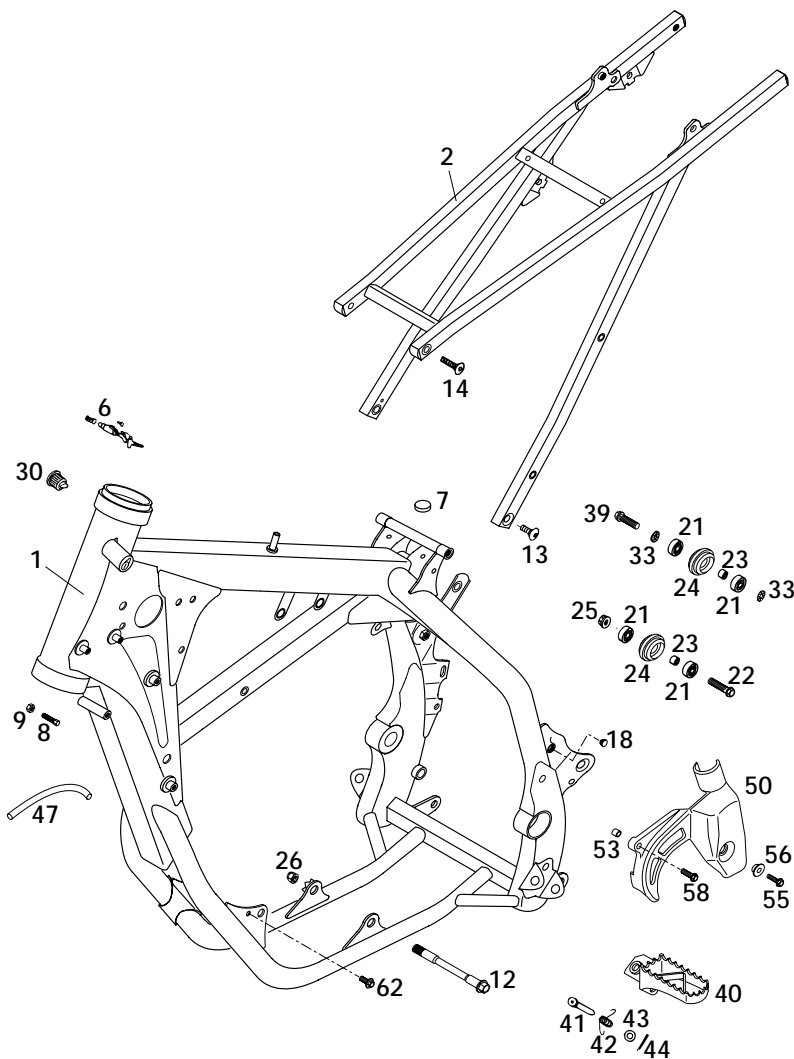


| FIG | TEILNR/PARTNR | BEZEICHNUNG | DESCRIPTION | QTY |
|-----|----------------|--|--|-----|
| 1 | 590.02.001.000 | LENKER SC,RACING 2000 | HANDLEBAR SC,RACING 2000 | 1 |
| 5 | 6 899 791 | KLEBER CYANACRYLAT 7434 | GLUE CYANACRYLAT 7434 | 1 |
| 12 | 502.02.003.000 | DREHGRIFÜBERZUG DOMINO SCHW. | TWIST GRIP COVER DOMINO BLACK | 1 |
| 13 | 590.02.010.200 | GASDREHGRIF KPL. RACING 2000 | THROTTLE GRIP CPL. RACING 2000 | 1 |
| 15 | 503.11.089.000 | KURZSCHLUSSSCHALTER '97 400/520 SX RACING | SHORT CISCUIT BUTTON '97 400/520 SX RACING | 1 |
| 17 | 502.02.052.000 | FESTGRIF DOMINO SCHWARZ '95 | FIXED GRIP DOMINO BLACK '95 | 1 |
| 18 | 440.11.076.200 | KABELBAND 200MM | CABLE TIE 200MM | X |
| 18 | 440.11.076.100 | KABELBAND 100MM | CABLE TIE 100MM | X |
| 21 | 590.02.047.000 | DEKOHEBEL KPL. RACING 2000 | DECO.LEVER CPL. RACING 2000 | 1 |
| 28 | 584.12.040.000 | SPIEGEL LINKS LC4 '98 | MIRROR L/S LC4 '98 | 1 |
| — | 584.12.041.000 | SPIEGEL RECHTS LC4 '98 | MIRROR R/S LC4 '98 | 1 |
| 29 | 584.12.040.050 | ADAPTER FÜR SPIEGEL LC4 '98 | SUPPORT FOR MIRROR '98 | 2 |
| 30 | 590.02.030.000 | GEBERZYLINDER KPL. RACING 2000 | MASTERCYLINDER CPL.RACING 2000 | 1 |
| 31 | 503.02.031.000 | KUPPLUNGHEBEL KPL. 125-200'98 | CLUTCH LEVER CPL. 125-200 '98 | 1 |
| 31 | 503.02.031.100 | KUPP.HEBEL KURZ KPL. 2T 2000 | CLU.LEVER SHORT CPL. 2T 2000 | X |
| 32 | 590.02.032.000 | REP.SATZ KOLBEN 9,5MM RAC.2000 | REP.KIT PISTON 9,5MM RAC. 2000 | 1 |
| 33 | 590.02.033.000 | DECKEL HYD.KUPPL. RACING 2000 | COVER HYD.CLUTCH RACING 2000 | 1 |
| 34 | 503.02.034.000 | GUMMIBALG FÜR RESERVOIR '98 | RUBBER FOR RESERVOIR '98 | 1 |
| 35 | 503.02.035.000 | BLATTFEDER FÜR HEBEL '98 | SPRING PLATE FOR LEVER '98 | 1 |
| 36 | 503.02.036.000 | ÖL FÜR HYD.KUPPLUNG 50ML | OIL FOR HYD.CLUTCH 50ML | 1 |
| 37 | 503.02.037.000 | SCHUTZKAPPE FÜR HEBELGELENK'98 | PROTECT.CAP FOR LEVER PERCH'98 | 1 |
| 38 | 503.02.038.000 | HEBELSCHRAUBE KPL. 125-200 '98 | LEVER SCREW CPL. 125-200 '98 | 1 |
| 39 | 503.02.030.150 | KLEMMSCHELLE M.SPANNSTIFT 2000 | CLAMP WITH PIN 2000 | 1 |
| 40 | 590.02.044.000 | KLEMMSCH.SPIEGEL M.SPANNSTIFT | CLAMP MIRROR WITH PIN M10X1,25 | X |
| 44 | 0965 040123 | SENKSCHRAUBE DIN0965-M 4X12 | FLAT HEAD SCREW DIN0965-M 4X12 | 2 |
| 45 | 0984 030063 | ZYL.SCHRAUBE DIN7984-M 3X 6 | AH SCREW DIN7984-M 3X 6 | 1 |
| 62 | 503.32.063.050 | SCHNEIDRING FÜR HYDR.LEITUNG | SELF CUTTING RING HYDR.PIPE | X |
| 63 | 590.32.063.000 | LEITUNGSKIT KPL. RACING 2000 | PIPE KIT CPL. RACING 2000 | 1 |
| 70 | 590.11.074.000 | START NOT-AUS TASTER KPL. 2000 400/520 EXC RACING USA | START-STOP TIP SWITCH CPL.2000 400/520 EXC RACING USA | 1 |
| 70* | 590.11.074.200 | SCHAL.F.STARTKN.U.NOT-AU.EU 01 400/520 EXC RACING AUS, EU | START-STOP TIP SWITCH CPL.2001 400/520 EXC RACING AUS, EU | 1 |
| 90 | 590.02.094.000 | HANDDEKOSEIL RACING 2000 | DECOMPR. CABLE RACING 2000 | 1 |
| 92 | 590.02.091.200 | GASSEIL "AUF-ZU" KPL.RACING 2000 | THR.CABLE "OPEN-CLOSE" RAC.2000 | 1 |



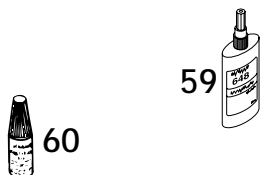
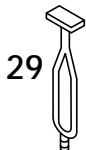
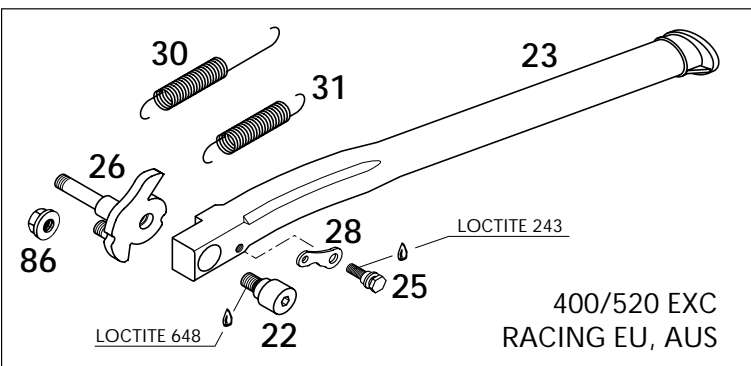
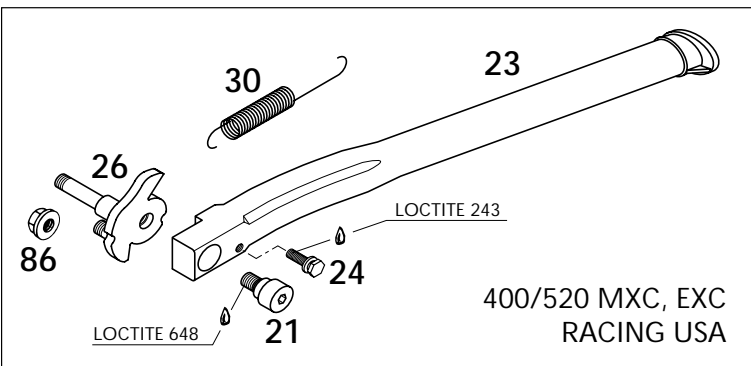
| FIG | TEILNR/PARTNR | BEZEICHNUNG | DESCRIPTION | QTY |
|-----|----------------|---|---|-----|
| 01* | 503.13.001.100 | HANDBREMSZYL. NATUR KLEIN 2001 | HANDBRAKE CYL. NAT. SMALL 2001 | 1 |
| 9 | 503.13.003.000 | HANDBREMSZYL.DECKEL KPL. NATUR | HANDBRAKE CYL.COVER CPL.NATURE | 1 |
| 10* | 503.13.008.200 | REPSATZ KOLBEN SX 2001 | REP.SET PISTON SX 2001 | 1 |
| 10* | 503.13.008.300 | REPSATZ KOLBEN EXC 2001 | REP.SET PISTON EXC 2001 | 1 |
| 11 | 503.13.005.000 | SCHELLE KPL. NATUR | CLAMP CPL. NATURE | 1 |
| 12 | 0015 060253 | SK.BUNDSCHRAUBE M 6X25 SW=8 | HH COLLAR SCREW M 6X25 WS=8 | 2 |
| 15* | 503.13.006.100 | HEBELSCHRAUBE KPL. 2001 | LEVER SCREW CPL. 2001 | 1 |
| 20* | 503.13.002.100 | HANDBREMSHEBEL KURZ 2001 | HANDBRAKE LEVER SHORT 2001 | 1 |
| 21 | 503.13.007.000 | STELLSCHRAUBE KPL. SX 2000 | ADJUSTING SCREW CPL. SX 2000 | 1 |
| 21 | 503.13.007.100 | STELLSCHRAUBE KPL. EXC 2000 | ADJUSTING SCREW CPL. EXC 2000 | 1 |
| 23 | 503.13.004.000 | SCHUTZKAPPE HANDBREMSZYLINDER | PROTECTION CAP HAND BRAKE CYL. | 1 |
| 25 | 580.12.040.150 | KLEMMSCHELLE FÜR SPIEGEL '94 | CLAMP FOR MIRROR '94 | X |
| 30 | 590.13.010.000 | BREMSSCHL. VO. 1235MM SX 2000 SX | BRAKEHO. FRONT 1235MM SX 2000 SX | 1 |
| 30 | 590.13.011.000 | BREMSSCHL. VO. 1300MM EXC 2000 MXC, EXC | BRAKEHO. FRONT 1300MM EXC 2000 MXC, EXC | 1 |
| 31 | 502.13.025.000 | HOHLSCHRAUBE M10X1X19 | HOLLOW SCREW M10X1X19 | 1 |
| 32 | 420.13.226.000 | CU-DICHTRING DIN7603-10X16X1 | CU-SEAL RING DIN7603-10X16X1 | 2 |
| 80 | 306054 | BREMSSCHLÜSSIGKEIT DOT 5.1 | BRAKE FLUID DOT 5.1 | 1 |

SX, MXC: MIT FEDER / WITH SPRING
EXC: OHNE FEDER / WITHOUT SPRING

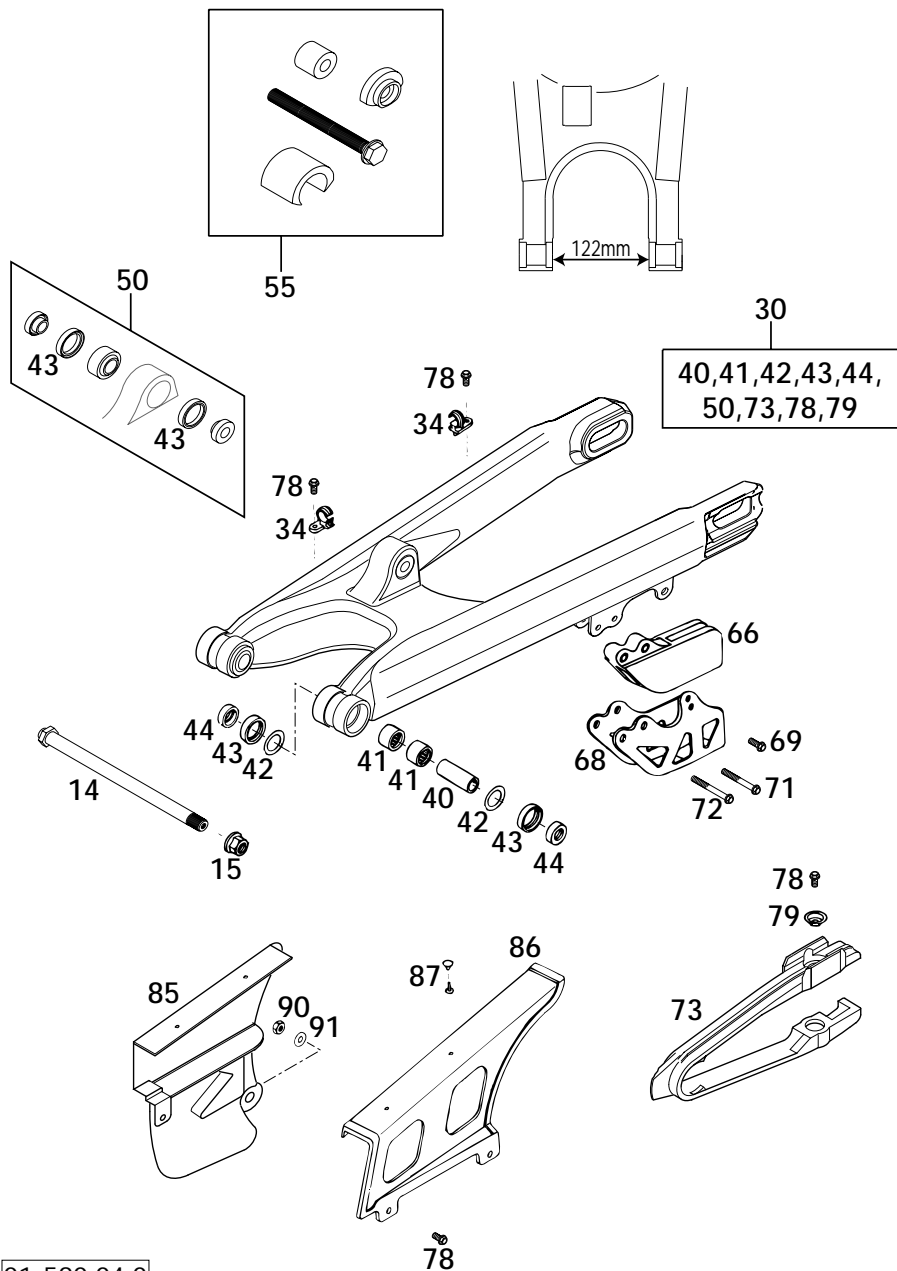


| FIG | TEILNR/PARTNR | BEZEICHNUNG | DESCRIPTION | QTY |
|-----|----------------|--|--|-----|
| 1* | 590.03.001.400 | RAHMEN 400/520 EXC RACING 2001 MIT SCHLOSSKÖRPER, SILBER | FRAME 400/520 EXC RACING 2001 WITH LOCK BODY, SILVER | 1 |
| 2 | 590.03.002.044 | AUSLEGER KPL. ALU RACING 2000 | SUB FRAME CPL. ALU RACING 2000 | 1 |
| 6 | 710.03.007.000 | STEUERKOPFSCHLOSS KPL. ZADI | STEERING HEAD LOCK CPL. ZADI | X |
| 7 | 503.07.020.000 | GUMMIPUFFER FÜR TANK '98 | RUBBER BUFFER FOR TANK '98 | 2 |
| 8 | 590.01.037.000 | ANSCHLAGSCHRAUBE M8X26 SW=10 | SPECIAL SCREW M8X26 WS=10 | 2 |
| 9 | 0934 080003 | SK.MUTTER DIN0934-M 8 | HEXAGON NUT DIN0934-M 8 | 2 |
| 12 | 590.03.013.000 | MOTORTRAGSCHR. M10X125 SW=13 10.9 | ENGINEBRAC.SCREW M10X125 WS=13 10.9 | 2 |
| 13 | 546.10.052.000 | KETTENRADSCHRAUBE-ISK M 8X20 | SPROCKET SCREW-AH M 8X20 | 2 |
| 14 | 545.10.052.100 | KETTENRADSCHR.-ISK M8X26 10.9 | SPROCKET SCREW-AH M8X26 10.9 | 2 |
| 18 | 544.03.135.000 | VERSCHLUSSPFROPFEN SFL10 | PLASTIC CAP SFL10 | 1 |
| 21 | 0625 006087 | RILLENKUGELLAGER 608 2RS C3 | GROOVED BALL BEAR. 608 2RS C3 | 4 |
| 22 | 0015 080353 | SK.BUNDSCHRAUBE M 8X35 SW=10 | HH COLLAR SCREW M 8X35 WS=10 | 1 |
| 23 | 740.03.021.000 | BÜCHSE 8 X 12 X 6,5 | BUSHING 8 X 12 X 6,5 | 2 |
| 24 | 523.03.053.000 | KETTENROLLE D=30MM 125-380 '99 | CHAIN ROLL D=30MM 125-380 '99 | 2 |
| 25 | 543.10.086.200 | STOVER-FLANSCHMUTTER M8 10.9 | SELF LOCKING NUT M8 10.9 | 1 |
| 26 | 543.10.086.100 | SS.MUTTER M10 CU SW=14 | SELF LOCKING NUT M10 CU WS=14 | 2 |
| 30 | 420.07.049.000 | SCHUTZKAPPE | PLASTIC CAP | X |
| 33 | 360.03.014.000 | SCHNORR-SICHERUNGSSCHEIBE 8MM | LOCK WASHER 8MM | 2 |
| 39 | 0015 080303 | SK.BUNDSCHRAUBE M 8X30 SW=10 | HH COLLAR SCREW M 8X30 WS=10 | 1 |
| 40 | 590.03.040.050 | FUSSRASTE LI. EXC SILBER 2000 | FOOT PED L/S EXC SILVER 2000 | 1 |
| 40 | 590.03.040.150 | FUSSRASTE LI. SX SILBER 2000 | FOOT PED L/S SX SILVER 2000 | 1 |
| — | 590.03.041.050 | FUSSRASTE RE. EXC SILBER 2000 | FOOT PED R/S EXC SILVER 2000 | 1 |
| — | 590.03.041.150 | FUSSRASTE RE. SX SILBER 2000 | FOOT PED R/S SX SILVER 2000 | 1 |
| 41 | 546.03.044.000 | BOLZEN FÜR FUSSRASTER 9,8 X 50 | BOLT FOR FOOTREST 9,8 X 50 | 2 |
| 42 | 546.03.041.000 | FUSSRASTENFEDER LINKS & RECHTS | FOOTREST SPRING L/S & R/S | 2 |
| 43 | 0125 100003 | UNTERLEGSCHIEBE DIN0125-A10,5 | WASHER DIN0125-A10,5 | 2 |
| 44 | 0094 032253 | SPLINT DIN0094-3,2X25 STAHL | PIN DIN0094-3,2X25 STEEL | 2 |
| 47 | 550.07.016.001 | SCHLAUCH 7X10 PER METER | PVC-HOSE 7X10 PER METER | 0,4 |
| 50 | 590.30.060.000 | KETTENRITZELABDECK.RACING 2000 | SPROCKET COVER RACING 2000 | 1 |
| 53 | 546.13.038.150 | BÜCHSE 6,5X8X11 | BUSHING 6,5X8X11 | 1 |
| 55 | 0015 060203 | SK.BUNDSCHRAUBE M 6X20 SW=8 | HH COLLAR SCREW M 6X20 WS=8 | 1 |
| 56 | 503.08.053.000 | BÜCHSE FÜR SPOILER 6X11X16X7,5 | BUSH FOR SPOILER 6X11X16X7,5 | 1 |
| 58 | 0015 060403 | SK.BUNDSCHRAUBE M 6X40 SW=8 | HH COLLAR SCREW M 6X40 WS=8 | 1 |
| 62 | 0014 060153 | SK.BUNDSCHRAUBE M 6X15 SW=8 | HH COLLAR SCREW M 6X15 WS=8 | 2 |

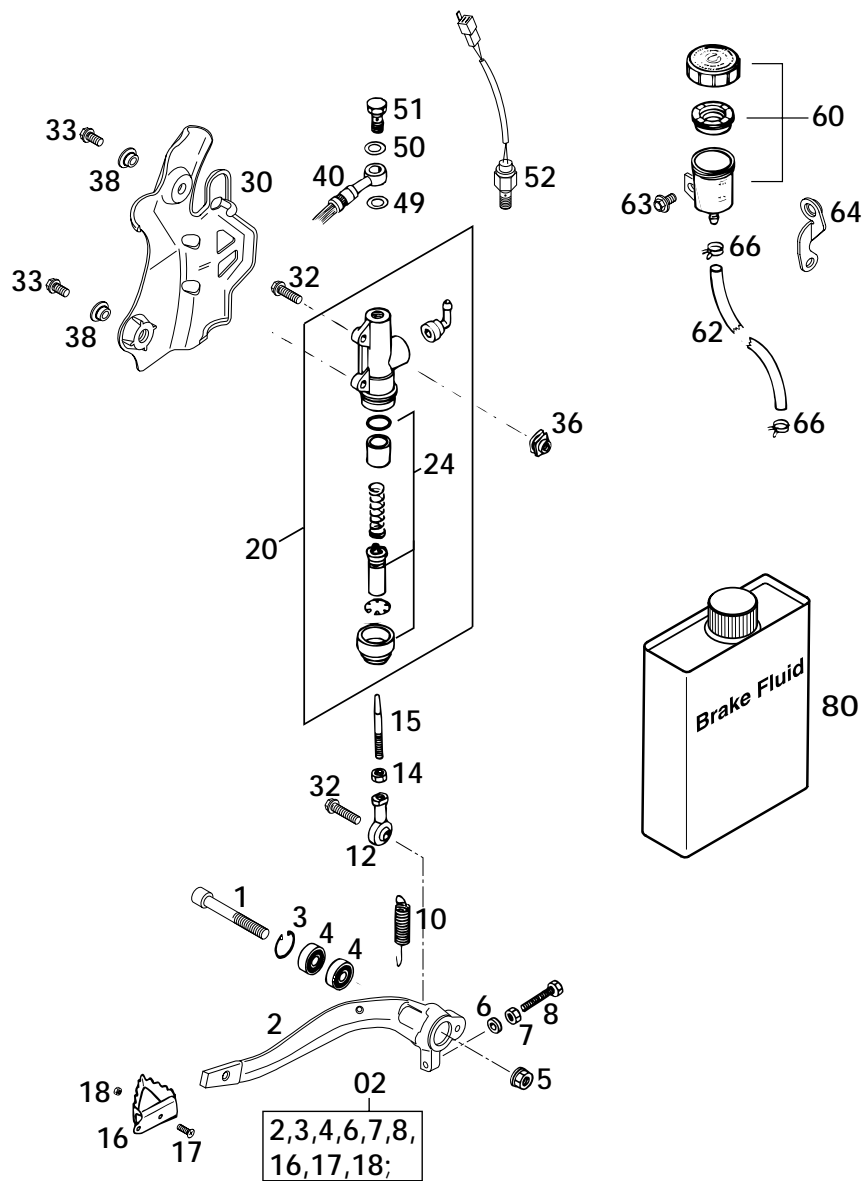
* = NEUTEIL / NEW PART X = NACH BEDARF / AS REQUIRED



| FIG | TEILNR/PARTNR | BEZEICHNUNG | DESCRIPTION | QTY |
|-----|----------------|--------------------------------|--------------------------------|-----|
| 21 | 503.03.023.060 | SCHRAUBE M8 SEITENST. EXC '98 | SCREW M8 SIDE STAND EXC '98 | 1 |
| 22 | 503.03.023.160 | SCHRAUBE M8 SEITENST. EGS '98 | SCREW M8 SIDE STAND EGS '98 | 1 |
| 23 | 503.03.023.000 | SEITENSTÄNDER L=377MM '98 | SIDE STAND L=377MM '98 | 1 |
| 24 | 503.03.023.052 | BOLZEN STÄNDERFEDER M5 EXC'98 | BOLT SIDE ST.SPRING M5 EXC'98 | 1 |
| 25 | 503.03.023.152 | BOLZEN STÄNDERFEDER M5 EGS'98 | BOLT SIDE ST.SPRING M5 EGS'98 | 1 |
| 26 | 503.03.026.000 | STÄNDERKONSOLE KPL. 125-380'98 | SIDE ST.BRACKET CPL.125-380'98 | 1 |
| 28 | 503.03.023.054 | HALTEBLECH FÜR FEDER EGS '98 | BRACKET FOR SPRING EGS '98 | 1 |
| 29 | 503.03.025.000 | GUMMI FÜR SEITENSTÄNDER '98 | RUBBER FOR SIDE STAND '98 | 1 |
| 30 | 503.03.024.000 | STÄNDERFEDER 125-380 EXC '98 | SIDESTAND SPRING 125-380EXC'98 | 1 |
| 31 | 100.03.021.000 | STÄNDERFEDER KURZ | STAND SPRING SHORT | 1 |
| 59 | 584.29.059.000 | LOCTITE 648 GRÜN 20ML | LOCTITE 648 GREEN 20ML | 1 |
| 60 | 6 899 785 | LOCTITE 243 BLAU 6CCM | LOCTITE 243 BLUE 6CCM | 1 |
| 86 | 543.10.086.200 | STOVER-FLANSCHMUTTER M8 10.9 | SELF LOCKING NUT M8 10.9 | 1 |

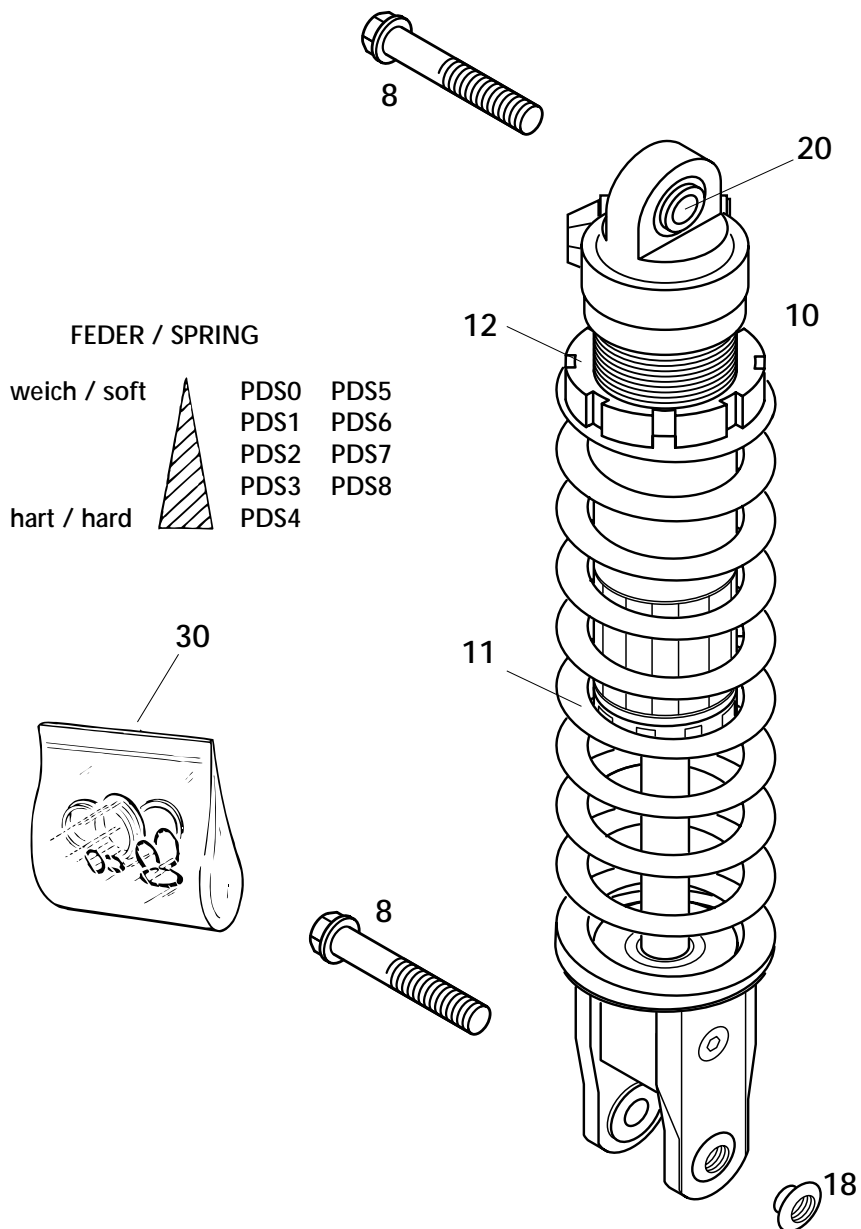


| FIG | TEILNR/PARTNR | BEZEICHNUNG | DESCRIPTION | QTY |
|-----|----------------|--------------------------------|--------------------------------|------|
| 14 | 503.03.014.000 | SCHWINGARMBOLZEN 14X252 SW=22 | SWINGARM BOLT 14X252 WS=22 | 1 |
| 15 | 546.03.015.000 | STOPPMUTTER M14X1,5 SW=19 | SELF LOCKING NUT M14X1,5 WS=19 | 1 |
| 30* | 590.04.030.244 | SCHWINGARM KPL. 540 SXS 2000 | SWINGARM CPL. 540 SXS 2000 | 1 |
| 34 | 546.11.076.100 | HALTESCHELLE FÜR BREMSSCHL.'96 | RETAIN.CLAMP FOR BRAKE HOSE'96 | 2 |
| 40 | 502.03.081.700 | LAGERHÜLSE 15X20X38,75 | BEARING SLEEVE 15X20X38,7 | 2 |
| 41* | 590.04.031.000 | NADELHÜLSE HK2012V | NEEDLE BUSH HK2012V | 4 |
| 42 | 590.04.033.000 | ANLAUFSCH. 22,2X31,7X0,8 2000 | STOP DISK 22,2X31,7X0,8 2000 | 2 |
| 43 | 0760 253270 | WELLENDICHTRING 25X32X7 | SHAFT SEAL RING 25X32X7 | 6 |
| 44 | 546.03.090.000 | TASSE FÜR WELLENDICHTR.15X25X9 | BUCKET F.SHAFTSEALRING 15X25X9 | 4 |
| 50 | 503.04.090.044 | SCHWENKLAGER+BUCHSEN PDS '99 | HEIM JOINT+BUSHES PDS '99 | 1 |
| 55* | 503.29.000.044 | WERKZEUG LAGERMONTAGE PDS | TOOL BEARING MOUNTING PDS | 1 |
| 66 | 546.07.066.100 | KETTENFÜHRUNG HINTEN '94 | CHAIN GUIDE REAR '94 | 1 |
| 68* | 546.07.070.144 | HALTEBLECH KPL. | RETAINING PLATE CPL. | 1 |
| 69 | 0015 060163 | SK.BUNDSCHRAUBE M 6X16 SW=8 | HH COLLAR SCREW M 6X16 WS=8 | 1 |
| 71 | 0015 060503 | SK.BUNDSCHRAUBE M 6X50 SW=8 | HH COLLAR SCREW M 6X50 WS=8 | 1(2) |
| 72 | 0015 060553 | SK.BUNDSCHRAUBE M 6X55 SW=8 | HH COLLAR SCREW M 6X55 WS=8 | 1 |
| 73 | 503.04.066.000 | KETTENGLEITSCHUTZ '97 | CHAIN GUARD '97 | 1 |
| 78 | 0009 050103 | GEW.FURCHSCHRAUBE M 5,0X10 | SPECIAL SCREW M 5,0X10 | 6 |
| 79 | 722.10.079.000 | STÜTZSCHALE | BUCKET | 2 |
| 85 | 503.04.060.100 | KETTENSCHUTZ KLEIN EXC 2000 | CHAIN GUARD SMALL EXC 2000 | 1 |
| 86 | 546.07.460.000 | KETTENSCHUTZ GROSS EGS | CHAIN GUARD LARGE EGS | 1 |
| 87 | 200.12.062.055 | HOHLNIET 2-TLG. | HOLLOW RIVET TWO PARTS | 2 |
| 90 | 0985 060003 | SS.MUTTER DIN0985-M 6 | SELF LOCK. NUT DIN0985-M 6 | 1 |
| 91 | 0021 060003 | SCHEIBE DIN9021-A 6,4 | WASHER DIN9021-A 6,4 | 1 |

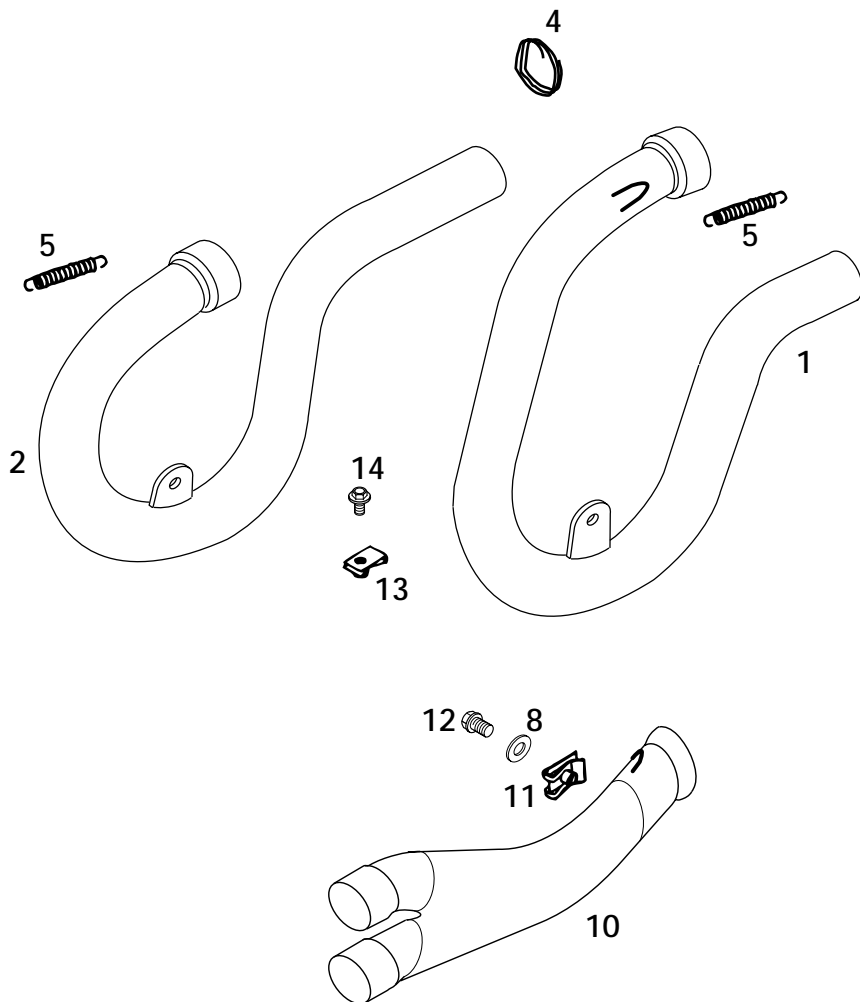


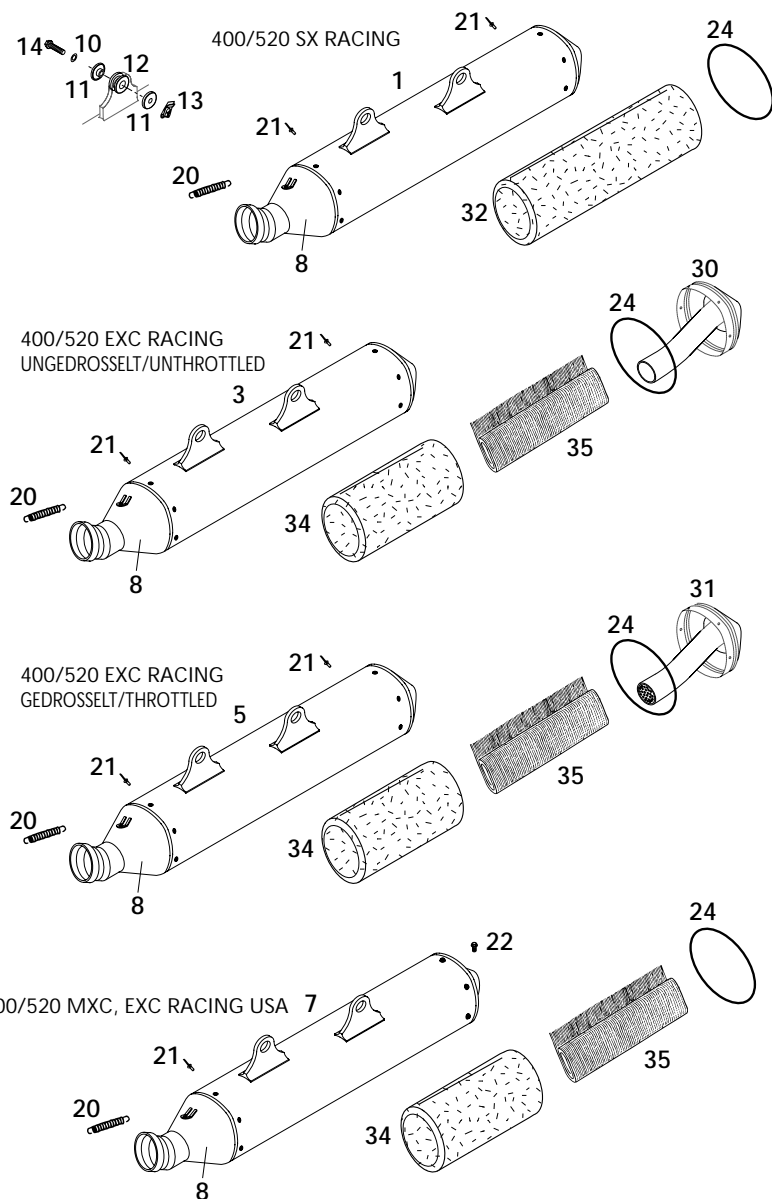
| FIG | TEILNR/PARTNR | BEZEICHNUNG | DESCRIPTION | QTY |
|-----|----------------|--------------------------------|--------------------------------|-----|
| 1 | 0912 080603 | ISK.SCHRAUBE DIN0912-M 8X60 | AH SCREW DIN0912-M 8X60 | 1 |
| 02 | 590.03.060.044 | FUSSBREMSHEBEL KPL.RACING 2000 | REAR FOOT BRAKE LEVER CPL.2000 | 1 |
| 3 | 0472 022100 | SICHERUNGSRING DIN0472-22X1 | CIRCLIP DIN0472-22X1 | 1 |
| 4 | 0625 006087 | RILLENKUGELLAGER 608 2RS C3 | GROOVED BALL BEAR. 608 2RS C3 | 2 |
| 5 | 543.10.086.200 | STOVER-FLANSCHMUTTER M8 10.9 | SELF LOCKING NUT M8 10.9 | 1 |
| 6 | 120.11.016.000 | SCHEIBE 6 X 12 X 3 | WASHER 6 X 12 X 3 | 1 |
| 7 | 0934 060003 | SK.MUTTER DIN0934-M 6 | HEXAGON NUT DIN0934-M 6 | 1 |
| 8 | 0933 060353 | SK.SCHRAUBE DIN0933-M 6X35 | HH SCREW DIN0933-M 6X35 | 1 |
| 10 | 546.03.062.000 | RÜCKZUGFEDER FÜR BREMSHEBEL | RETURN SPRING FOR BRAKE LEVER | 1 |
| 12 | 546.03.069.000 | GELENKKOPF M6 FUßBREMSHEBEL | SWIVEL HEAD M6 FOOT BRAKELEVER | 1 |
| 14 | 0934 060003 | SK.MUTTER DIN0934-M 6 | HEXAGON NUT DIN0934-M 6 | 1 |
| 15 | 546.03.068.000 | DRUCKSTANGE 250 '90 | PRESSURE ROD ALU 250 '90 | 1 |
| 16 | 546.03.060.150 | AUFTRITT FÜR BREMSHEBEL | STEP PLATE FOR BRAKE LEVER | 1 |
| 17 | 0966 050203 | LI.SENKSCHRAUBE DIN0966-M 5X20 | OVAL HEAD SCREW DIN0966-M 5X20 | 1 |
| 18 | 0985 050003 | SS.MUTTER DIN0985-M 5 | SELF LOCKING NUT DIN0985-M 5 | 1 |
| 20* | 503.13.060.100 | FUSSBREMSZYL. 13MM NATUR 2001 | FOOTBRAKECYL. 13MM NATURE 2001 | 1 |
| 24 | 503.13.061.000 | REP.SATZ KOLBEN 12MM 2000 | REP. KIT PISTON 12MM 2000 | 1 |
| 30 | 590.03.093.000 | BREMSZYL.SCHUTZ RACING 2000 | BRAKECYL.PROTECTOR RACING 2000 | 1 |
| 32 | 0015 060203 | SK.BUNDSCHRAUBE M 6X20 SW=8 | HH COLLAR SCREW M 6X20 WS=8 | 3 |
| 33 | 0015 060123 | SK.BUNDSCHRAUBE M 6X12 SW=8 | HH COLLAR SCREW M 6X12 WS=8 | 2 |
| 36 | 502.35.033.300 | KLIPS-MUTTERNHALTER M6 KP142 | SNAP-NUT HOLDER M6 KP142 | 2 |
| 38 | 503.08.052.000 | BÜCHSE FÜR SPOILER 6X11X16X5 | BUSH FOR SPOILER 6X11X16X5 | 2 |
| 40 | 503.13.070.000 | BREMSSCHL.HI. 590MM 125-380'98 | BRAKE HOSE RE.590MM 125-380'98 | 1 |
| 49 | 420.13.026.000 | CU-DICHTRING DIN7603-10X16X1,5 | CU-SEAL RING DIN7603-10X16X1,5 | 1 |
| 50 | 420.13.226.000 | CU-DICHTRING DIN7603-10X16X1 | CU-SEAL RING DIN7603-10X16X1 | 1 |
| 51 | 502.13.025.000 | HOHLSCHRAUBE M10X1X19 | HOLLOW SCREW M10X1X19 | 1 |
| 52 | 503.11.051.100 | BREMSLICHTSCHALTER HINTEN '98 | BRAKE LIGHT SWITCH REAR '98 | 1 |
| 60 | 545.13.030.044 | BREMSFLÜSSIGKEITSRESERVOIR '89 | BRAKE FLUID RESERVOIR '89 | 1 |
| 62 | 580.07.016.101 | SCHLAUCH FÜR RESERVOIR 6X1,5 | HOSE FOR RESERVOIR 6X1,5 | 0,4 |
| 63 | 0014 060103 | SK.BUNDSCHRAUBE M 6X10 SW=8 | HH COLLAR SCREW M 6X10 WS=8 | 1 |
| 64 | 590.13.068.000 | HALTEBLECH BREMSFLÜS.RESERVOIR | BRACKET BRAKE FLUID RESERVOIR | 1 |
| 66 | 580.07.017.000 | YDNAC KLAMMER 10101 (9MM) | YDNAC CLAMP 10101 (9MM) | 2 |
| 80 | 306054 | BREMSFLÜSSIGKEIT DOT 5.1 | BRAKE FLUID DOT 5.1 | 1 |

| FIG | TEILNR/PARTNR | BEZEICHNUNG | DESCRIPTION | QTY |
|-----|----------------|--------------------------------|--------------------------------|-----|
| 8 | 0015 120556 | SK.BUNDSCHRAUBE M12X55 SW=13 | HH COLLAR SCREW M12X55 WS=13 | 2 |
| 10* | 1218.V732 | MONOSHOCK PDS SX RAC. 2001 | MONOSHOCK PDS SX RAC. 2001 | 1 |
| 10* | 1218.V733 | MONOSHOCK PDS MXC,EXC RAC.2001 | MONOSHOCK PDS MXC,EXC RAC.2001 | 1 |
| 11* | 9121.0013 | + FEDER PDS0-250 65-83N/MM | SPRING PDS0-250 65-83N/MM | X |
| 11 | 9121.0009 | FEDER PDS1-250 70-90N/MM | SPRING PDS1-250 70-90N/MM | X |
| 11 | 9121.0010 | FEDER PDS2-250 75-96N/MM | SPRING PDS2-250 75-96N/MM | 1 |
| 11 | 9121.0011 | FEDER PDS3-250 80-103N/MM | SPRING PDS3-250 80-103N/MM | X |
| 11* | 9121.0012 | FEDER PDS4-250 85-111N/MM | SPRING PDS4-250 85-111N/MM | X |
| 11* | 9121.0014 | + FEDER PDS5-265 66-86N/MM | SPRING PDS5-265 66-86N/MM | X |
| 11* | 9121.0015 | + FEDER PDS6-265 71,5-90,5N/MM | SPRING PDS6-265 71,5-90,5N/MM | 1 |
| 11* | 9121.0016 | + FEDER PDS7-265 76-95N/MM | SPRING PDS7-265 76-95N/MM | X |
| 11* | 9121.0017 | + FEDER PDS8-265 81-99,5N/MM | SPRING PDS8-265 81-99,5N/MM | X |
| 12 | 5018.0186 | EINTELLR. FEDER PDS M6 2000 | SPRINGRETAINER PDS M6 2000 | 1 |
| 18 | 503.04.018.000 | GEWINDEBÜCHSE M12 PDS '98 | BUSHING M12 PDS '98 | 1 |
| 20 | 5018.0151S | + BÜCHSE+LAGER KPL.PDS 12MM'99 | BUSH+BEARINGS CPL. PDS 12MM'99 | 1 |
| 30 | R120.04 | + REP.SATZ. DICHRINGE PDS '99 | REP.KIT GASKET RINGS PDS '99 | 1 |

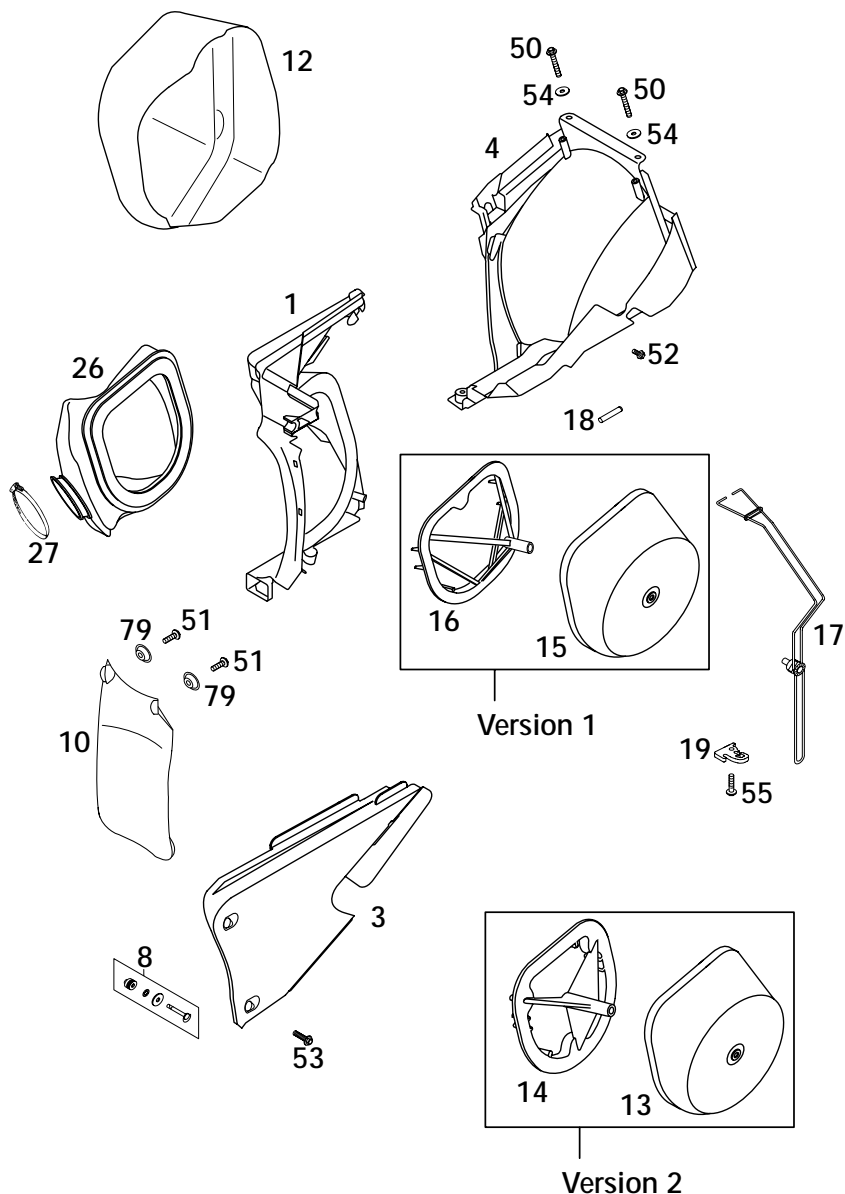


| FIG | TEILNR/PARTNR | BEZEICHNUNG | DESCRIPTION | QTY |
|-----|----------------|--------------------------------|--------------------------------|-----|
| 1 | 590.05.007.000 | AUSPUFFROHR LINKS RACING 2000 | EXHAUST PIPE L/S RACING 2000 | 1 |
| 2 | 590.05.008.000 | AUSPUFFROHR RECHTS RACING 2000 | EXHAUST PIPE R/S RACING 2000 | 1 |
| 4 | 583.05.053.001 | KERAMIKSCHNUR 1 METER | CERAMIC LINE 1 METER | 1 |
| 5 | 503.05.016.000 | ZUGFEDER L=55MM ÖSEN BEWEGLICH | TENSION SPRING L=55MM | 4 |
| 8 | 0125 080003 | UNTERLEGSCHEIBE DIN0125-A 8,4 | WASHER DIN0125-A 8,4 | 1 |
| 10 | 590.05.060.000 | AUSPUFF-ZWISCHENROHR RAC. 2000 | EXHAUST-INTERMEDIARE TUBE 2000 | 1 |
| 11 | 546.03.048.000 | MEHRBEREICHSBLECHMUTTER M8 | RANGE CHANGE METAL NUT M8 | 1 |
| 12 | 0015 080123 | SK.BUNDSCHRAUBE M 8X12 SW=10 | HH COLLAR SCREW M 8X12 WS=10 | 1 |
| 13 | 546.03.048.100 | MEHRBEREICHSBLECHMUTTER M6 | RANGE CHANGE METAL NUT M6 | 1 |
| 14 | 0014 060103 | SK.BUNDSCHRAUBE M 6X10 SW=8 | HH COLLAR SCREW M 6X10 WS=8 | 1 |

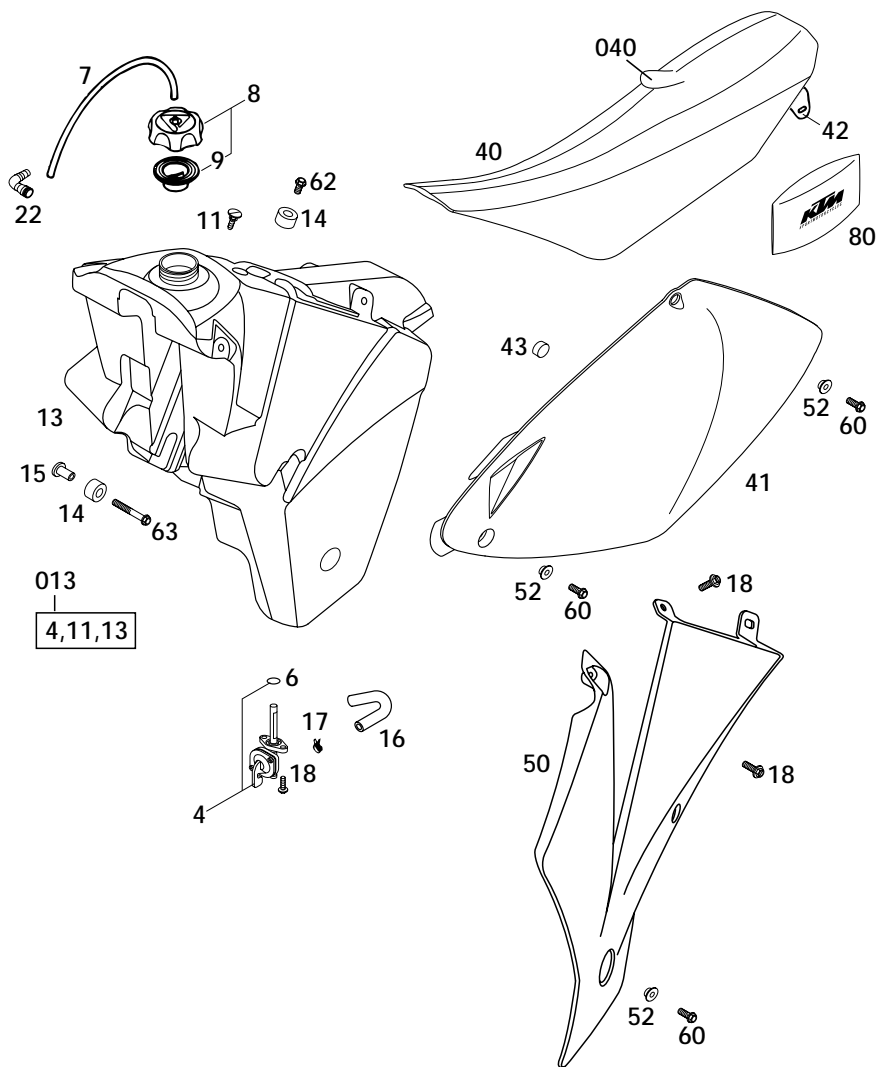




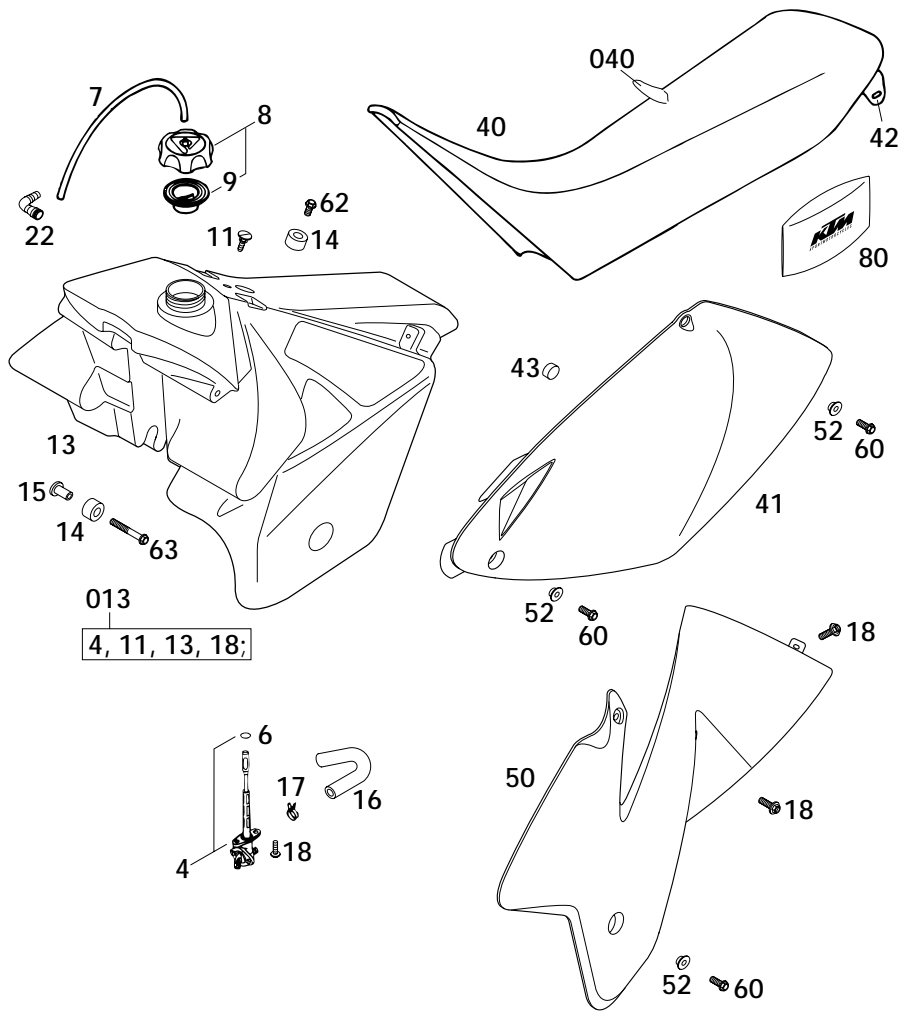
| FIG | TEILNR/PARTNR | BEZEICHNUNG | DESCRIPTION | QTY |
|-----|----------------|---|--|-------|
| 1 | 590.05.079.000 | ENDDÄMPFER KPL. SX RACING 2000 400/520 SX RACING | SILENCER CPL. SX RACING 2000 400/520 SX RACING | 1 |
| 3 | 590.05.081.000 | ENDDÄMPF. EXC UNGEDR. RAC.2000 400/520 EXC RACING | SILENCER EXC UNTHROTT.RAC.2000 400/520 EXC RACING | X |
| 5 | 590.05.081.100 | ENDDÄMPFER EXC GEDR. RAC. 2000 400/520 EXC RACING | SILENCER EXC THROTT. RAC. 2000 400/520 EXC RACING | 1 |
| 7* | 590.05.082.100 | ENDDÄMPFER SPARKY 2001 400/520 MXC, EXC RACING USA | SILENCER EXC SPARKY RAC. 2001 400/520 MXC, EXC RACING USA | 1 |
| 8 | 590.05.081.052 | ENDDÄM.ANSCHL.KAPPE KPL. 2000 | SILENC.CONNECTING CAP CPL.2000 | 1 |
| 10 | 0137 060000 | FEDERSCHEIBE DIN0137-B 6 | SPRING WASHER DIN0137-B 6 | 2 |
| 11 | 546.05.069.000 | BÜCHSE 7,5X12X28X7,8 '96 | BUSHING 7,5X12X28X7,8 '96 | 4 |
| 12 | 546.05.068.000 | DÄMPFUNGELEMENT SCHWARZ | EXHAUST BRACKET RUBBER BLACK | 2 |
| 13 | 546.03.048.100 | MEHRBEREICHSBLECHMUTTER M6 | RANGE CHANGE METAL NUT M6 | 2 |
| 14 | 0015 060303 | SK.BUNDSCHRAUBE M 6X30 SW=8 | HH COLLAR SCREW M 6X30 WS=8 | 2 |
| 20 | 503.05.016.000 | ZUGFEDER L=55MM ÖSEN BEWEGLICH | TENSION SPRING L=55MM | 2 |
| 21 | 0011 480802 | BLINDNIETE 4,8X 8,0 NIRO | DUMMY RIVET 4,8X 8,0 NIRO | 12(6) |
| 22 | 0009 050103 | GEW.FURCHSCHRAUBE M 5,0X10 | SPECIAL SCREW M 5,0X10 | 6 |
| 24 | 0770 223601 | O-RING 82,14X3,53 SILIKON | O-RING 82,14X3,53 SILIKON | 2 |
| 30 | 590.05.081.053 | ENDKAPPE UNGEDROSSELT RAC.2000 | ENDCAP UNTHROTTLED RACING 2000 | 1 |
| 31 | 590.05.081.150 | ENDKAPPE GEDROSSELT RAC. 2000 | ENDCAP THROTTLED RACING 2000 | 1 |
| 32 | 590.05.078.550 | DÄMMSTOFF 550GRAMM L=550MM SX | STUFF.YARN 550GRAMM L=550MM SX | 1 |
| 34 | 587.05.078.350 | DÄMMSTOFF 350 GRAMM '99 | STUFFINGYARN 350 GRAMM '99 | 1 |
| 35 | 583.05.078.002 | DÄMMSTOFFMATTE HINTEN 90GR.'98 | STUFFING YARN REAR 90 GRAMM '98 | 1 |



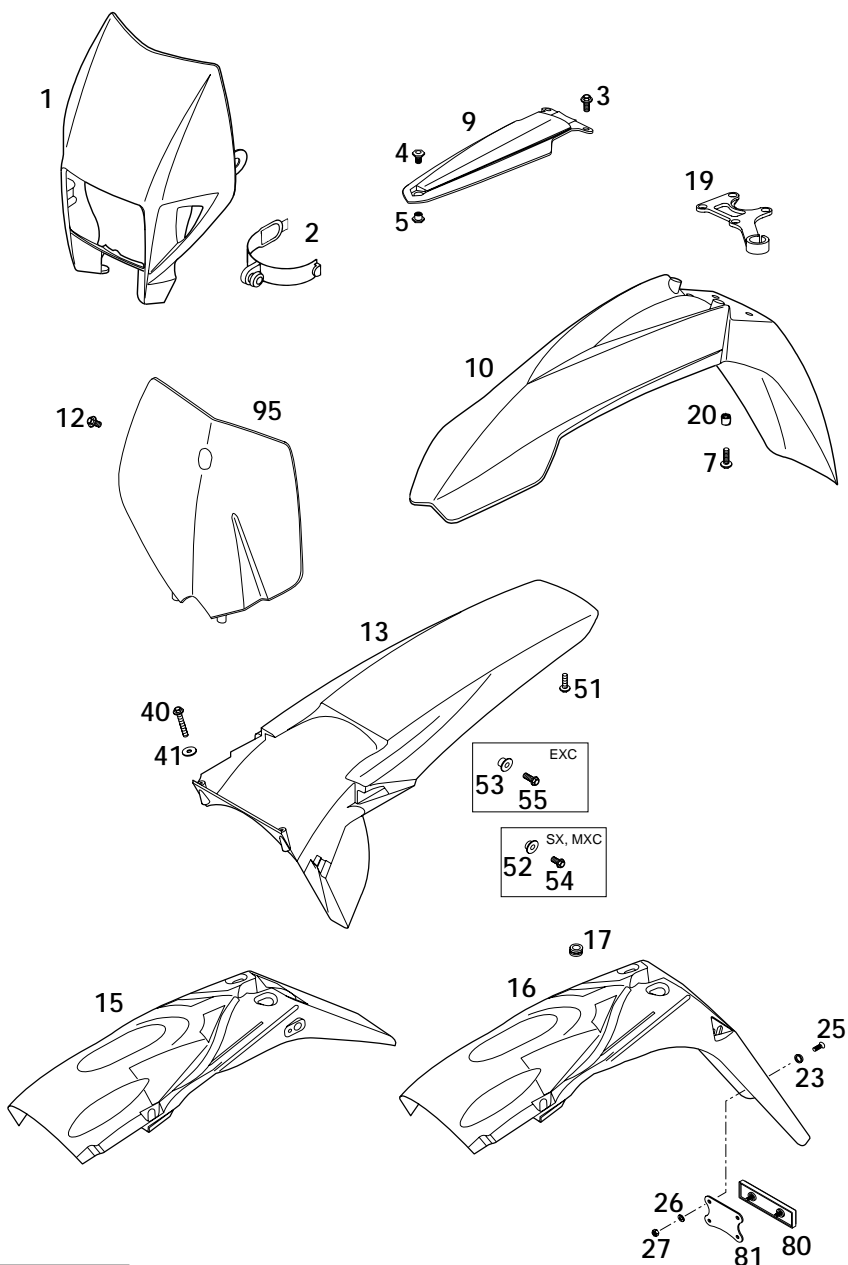
| FIG | TEILNR/PARTNR | BEZEICHNUNG | DESCRIPTION | QTY |
|-----|----------------|--|--|-----|
| 1 | 503.06.001.051 | FILTERWAND 125-380 '98 | FILTER WALL CPL. 125-380 '98 | 1 |
| 3 | 503.06.003.044 | FILTERKASTENDECKEL KPL. 2T '98 MIT SCHNELLVERSCHLUSS | FILTER BOX COVER CPL. '98 WITH QUICK RELEASE | 1 |
| 4 | 503.06.001.052 | FILTERKASTENHINTERTEIL '98 | FILTER BOX PART REAR '98 | 1 |
| 8 | 503.06.008.044 | SCHNELLVERSCHLUSS KPL. '98 | QUICK RELEASE CPL. '98 | 2 |
| 10 | 503.06.010.000 | SPRITZSCHUTZ F.FILTERKASTEN '98 | FENDER FOR FILTER BOX '98 | 1 |
| 12 | 503.06.012.000 | DROSSELKAPPE 125-380EGS KPL.98 | THROTTLE CAP 125-380 EGS '98 | X |
| 13* | 590.06.015.000 | LUFTFILTER RACING 2001 | AIR FILTER RACING 2001 | 1 |
| 14* | 590.06.016.000 | FILTERTRÄGER M. FLAMMSCH. 2001 | FILTER CARRIER RAC. 2001 | 1 |
| 15 | 503.06.015.000 | LUFTFILTER 125-380 '98 | AIR FILTER 125-380 '98 | X |
| 16 | 503.06.016.000 | FILTERTRÄGER 125-380 '98 | FILTER CARRIER 125-380 '98 | X |
| 17 | 503.06.017.000 | FILTERHALTEBÜGEL KPL. 2TAKT '98 | FILTER SUPPORT CPL.2-STROKE '98 | 1 |
| 18 | 503.06.018.000 | FILTERTRÄGERHÜLSE 125-380 '98 | FILTER SUPPORT BUSH 125-380 '98 | 1 |
| 19 | 503.06.019.000 | BEFESTIGUNGSBLECH FILTERBÜGEL | FASTEN. DEVICE FILTER SUPPORT | 1 |
| 26 | 590.06.026.000 | VERGASERMANSCHETTE RACING 2000 | CABURETOR CONNECTING BOOT 2000 | 1 |
| 27 | 510.06.027.000 | SCHLAUCHBINDER 50-70MM | HOSE CLAMP 50-70MM | 1 |
| 50 | 0017 060403 | SONDERSCHRAUBE T60 6X40 | SPECIAL SCREW T60 6X40 | 2 |
| 51 | 0017 060203 | SONDERSCHRAUBE T60 6X20 | SPECIAL SCREW T60 6X20 | 2 |
| 52 | 0009 050103 | GEW.FURCHSCHRAUBE M 5,0X10 | SPECIAL SCREW M 5,0X10 | 1 |
| 53 | 0016 070253 | KUNSTSTOFFSCHR. K7X25 PT1447 | PLASTIC SCREW K7X25 PT1447 | 2 |
| 54 | 0125 060003 | UNTERLEGSSCHEIBE DIN0125-A 6,4 | WASHER DIN0125-A 6,4 | 2 |
| 55 | 0017 060303 | SONDERSCHRAUBE T60 6X30 | SPECIAL SCREW T60 6X30 | 1 |
| 79 | 722.10.079.000 | STÜTZSCHALE | BUCKET | 2 |



| FIG | TEILNR/PARTNR | BEZEICHNUNG | DESCRIPTION | QTY |
|------|-------------------|-------------------------------------|-----------------------------------|------|
| 4* | 503.07.005.000 | BENZINHAHN MIKUNI ON/OFF 2001 CK-81 | GAS COCK MIKUNI ON/OFF 2001 CK-81 | 1 |
| 6* | 0770 130023 | O-RING 13,00X2,30 | O-RING 13,00X2,30 | 1 |
| 7 | 310.07.107.001 | PVC-SCHLAUCH 6X9 MM PER METER | PVC-HOSE 6X9 MM PER METER | 0,25 |
| 8 | 590.07.008.044 | TANKVERSCHL.KPL.KLEIN EUROPA | FILLER CAP CPL. SMALL EUROPE | 1 |
| 9 | 490.07.009.000 | DICHTUNG FÜR TANKVERSCHLUSS | GASKET FOR FILLER CAP | 1 |
| 11 | 503.07.011.000 | SCHRAUBE SITZBANKBEF. '98 | SCREW SEAT FASTENING '98 | 1 |
| 013* | 590.07.113.000 | BENZINTANK KPL.7,5L.RAC.SX2001 | FUEL TANK CPL.7,5L. RAC.SX2001 | 1 |
| 14 | 503.07.014.000 | TANKROLLE 12X26X12 '98 | TANK ROLLER 12X26X12 '98 | 3 |
| 15* | 590.03.001.055 | TANKROLLE BEFESTIGUNGSBÜCHSE | SUPPORT BUSHING TANKROLLER | 2 |
| 16 | 590.07.016.000 | BENZINFORMSCHLAUCH 7,5X13MM | FUEL HOSE 7,5X13MM | 1 |
| 17 | 580.31.005.000 | YDNAC KLAMMER 10128 12MM | CLAMP YDNAC 10128 12MM | 2 |
| 18 | 0017 060203 | SONDERSCHRAUBE T60 6X20 | SPECIAL SCREW T60 6X20 | 10 |
| 22 | 510.30.022.000 | WINKELSTÜCK 90 GRAD M10X1 | ANGLE PIECE 90 DEGREE M10X1 | 1 |
| 40* | 503.07.140.000 | SITZBANK SX 2001 | SEAT SX 2001 | 1 |
| 040* | 503.07.140.050 | SITZBANKÜBERZUG SX 2001 | SEAT COVER SX 2001 | 1 |
| 41 | 503.08.041.000/90 | SEITENVERKL. LINKS SILBER '98 | SIDE COVER L/S SILVER '98 | 1 |
| — | 503.08.042.000/90 | SEITENVERKL. RECHTS SILBER '98 | SIDE COVER R/S SILVER '98 | 1 |
| 42 | 503.07.041.000 | SITZBANKHALTEWINKEL LI/RE '98 | SEAT BRACKET L/S-R/S '98 | 2 |
| 43 | 503.08.042.055 | GUMMI FÜR SEITENVERKLEIDUNG '98 | RUBBER FOR SIDE COVER '98 | 2 |
| 50* | 503.08.150.000/04 | SPOILER LINKS ORANGE SX 2001 | SPOILER L/S ORANGE SX 2001 | 1 |
| —* | 503.08.151.000/04 | SPOILER RECHTS ORANGE SX 2001 | SPOILER R/S ORANGE SX 2001 | 1 |
| 52 | 503.08.052.000 | BÜCHSE FÜR SPOILER 6X11X16X5 | BUSH FOR SPOILER 6X11X16X5 | 6 |
| 60 | 0015 060163 | SK.BUNDSCHRAUBE M 6X16 SW=8 | HH COLLAR SCREW M 6X16 WS=8 | 6 |
| 62 | 0015 060123 | SK.BUNDSCHRAUBE M 6X12 SW=8 | HH COLLAR SCREW M 6X12 WS=8 | 1 |
| 63* | 0015 060453 | SK.BUNDSCHRAUBE M 6X45 SW=8 | HH COLLAR SCREW M 6X45 WS=8 | 2 |
| 80 | 590.29.099.000 | BORDWERKZEUG RACING 2000 | TOOL SET RACING 2000 | 1 |

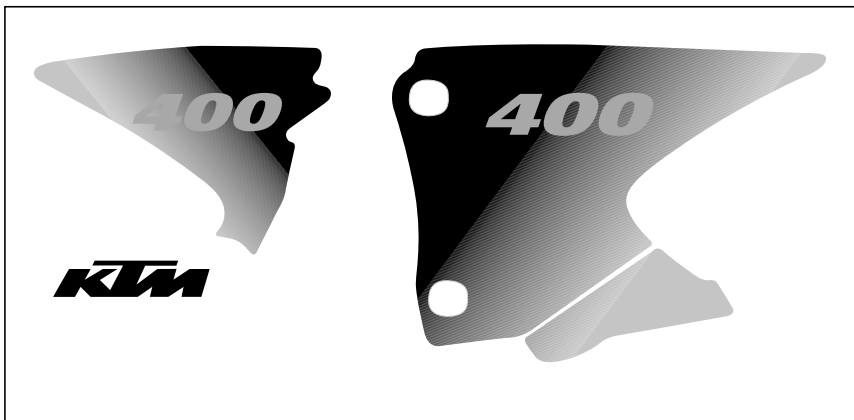


| FIG | TEILNR/PARTNR | BEZEICHNUNG | DESCRIPTION | QTY |
|------|-------------------|--|--|------|
| 4 | 583.07.105.200 | BENZINHAHN KPL. OFF-ON-RES | FUEL COCK CPL. OFF-ON-RES | 1 |
| 6 | 550.07.006.200 | O-RING 11X1,8 NBR 70 | O-RING 11X1,8 NBR 70 | 1 |
| 7 | 310.07.107.001 | PVC-SCHLAUCH 6X9 MM PER METER | PVC-HOSE 6X9 MM PER METER | 0,25 |
| 8 | 590.07.008.044 | TANKVERSCHL.KPL.KLEIN EUROPA | FILLER CAP CPL. SMALL EUROPE | 1 |
| 9 | 490.07.009.000 | DICHTUNG FÜR TANKVERSCHLUSS | GASKET FOR FILLER CAP | 1 |
| 11 | 503.07.011.000 | SCHRAUBE SITZBANKBEF. '98 | SCREW SEAT FASTENING '98 | 1 |
| 013* | 590.07.013.200 | BENZINTANK KPL. 14L. NAT. 2001 400/520 MXC RACING | FUEL TANK CPL. 14L. NAT.2001 400/520 MXC RACING | 1 |
| 013* | 590.07.013.300 | BENZINTANK KPL. 9L. NAT. 2001 400/520 EXC RACING | FUEL TANK CPL. 9L. NAT. 2001 400/520 EXC RACING | 1 |
| 14 | 503.07.014.000 | TANKROLLE 12X26X12 '98 | TANK ROLLER 12X26X12 '98 | 3 |
| 15 | 590.03.001.055 | TANKROLLE BEFESTIGUNGSBÜCHSE | SUPPORT BUSHING TANKROLLER | 2 |
| 16 | 590.07.016.000 | BENZINFORMSCHLAUCH 7,5X13MM | FUEL HOSE 7,5X13MM | 1 |
| 17 | 580.31.005.000 | YDNAC KLAMMER 10128 12MM | CLAMP YDNAC 10128 12MM | 2 |
| 18 | 0017 060203 | SONDERSCHRAUBE T60 6X20 | SPECIAL SCREW T60 6X20 | 8 |
| 22 | 510.30.022.000 | WINKELSTÜCK 90 GRAD M10X1 | ANGLE PIECE 90 DEGREE M10X1 | 1 |
| 40* | 503.07.040.400 | SITZBANK EXC 2001 400/520 EXC RACING | SEAT EXC 2001 400/520 EXC RACING | 1 |
| 40* | 503.07.040.500 | SITZBANK MXC 2001 400/520 MXC RACING | SEAT MXC 2001 400/520 MXC RACING | 1 |
| 040* | 503.07.040.450 | SITZBANKÜBERZUG EXC 2001 400/520 EXC RACING | SEAT COVER EXC 2001 400/520 EXC RACING | 1 |
| 040* | 503.07.040.550 | SITZBANKÜBERZUG MXC 2001 400/520 MXC RACING | SEAT COVER MXC 2001 400/520 MXC RACING | 1 |
| 41 | 503.08.041.000/90 | SEITENVERKL. LINKS SILBER '98 | SIDE COVER L/S SILVER '98 | 1 |
| — | 503.08.042.000/90 | SEITENVERKL. RECHTS SILBER '98 | SIDE COVER R/S SILVER '98 | 1 |
| 42 | 503.07.041.000 | SITZBANKHALTEWINKEL LI/RE '98 | SEAT BRACKET L/S-R/S '98 | 2 |
| 43 | 503.08.042.055 | GUMMI FÜR SEITENVERKLEIDUNG '98 | RUBBER FOR SIDE COVER '98 | 2 |
| 50* | 503.08.050.100/04 | SPOILER LINKS ORANGE EXC 2001 | SPOILER L/S ORANGE EXC 2001 | 1 |
| —* | 503.08.051.100/04 | SPOILER RECHTS ORANGE EXC 2001 | SPOILER R/S ORANGE EXC 2001 | 1 |
| 52 | 503.08.052.000 | BÜCHSE FÜR SPOILER 6X11X16X5 | BUSH FOR SPOILER 6X11X16X5 | 6 |
| 60 | 0015 060163 | SK.BUNDSCHRAUBE M 6X16 SW=8 | HH COLLAR SCREW M 6X16 WS=8 | 6 |
| 62 | 0015 060123 | SK.BUNDSCHRAUBE M 6X12 SW=8 | HH COLLAR SCREW M 6X12 WS=8 | 1 |
| 63 | 0015 060453 | SK.BUNDSCHRAUBE M 6X45 SW=8 | HH COLLAR SCREW M 6X45 WS=8 | 2 |
| 80 | 590.29.099.000 | BORDWERKZEUG RACING 2000 | TOOL SET RACING 2000 | 1 |

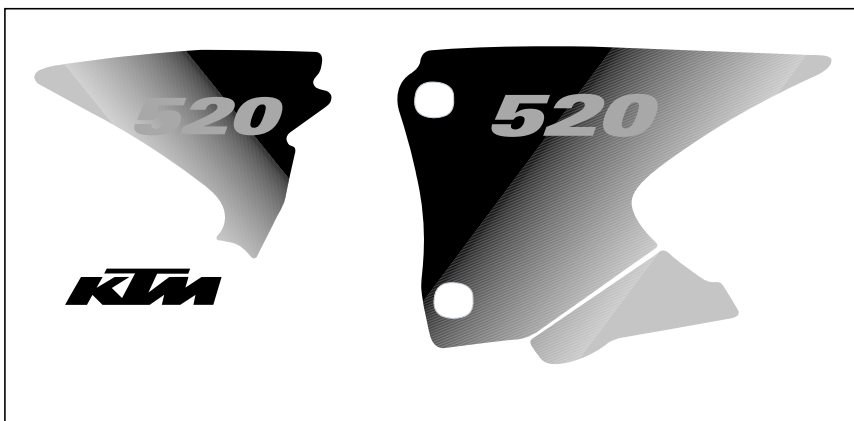


| FIG | TEILNR/PARTNR | BEZEICHNUNG | DESCRIPTION | QTY |
|-----|-------------------|--|--|-----|
| 1 | 503.08.001.000/04 | SCHEIN.MASKE ORANGE EXC/EGS'99 | H.LIGHT MASK ORANGE EXC/EGS'99 | 1 |
| 2 | 502.11.086.000 | MASKENGUMMI UFO WP '95 | MASK RUBBER UFO WP '95 | 2 |
| 3 | 0014 060153 | SK.BUNDSCHRAUBE M 6X15 SW=8 | HH COLLAR SCREW M 6X15 WS=8 | 2 |
| 4 | 503.08.009.050 | SCHRAUBE KOTFL.STR.M8X9 SW=17 | SCREW FEND.BRACE M8X9 WS=17 | 1 |
| 5 | 503.08.009.051 | MUTTER KOTFL.STR. M8 SW=17 | NUR FENDER BRACE M8 WS=17 | 1 |
| 7 | 0014 060203 | SK.BUNDSCHRAUBE M 6X20 SW=8 | HH COLLAR SCREW M 6X20 WS=8 | 4 |
| 9 | 503.08.009.100 | KOTFLÜGELSTREBE SCHWARZ '99 | FENDER BRACE BLACK '99 | 1 |
| 10 | 503.08.010.100/04 | KOTFLÜGEL VORNE ORANGE '99 | FENDER FRONT ORANGE '99 | 1 |
| 12 | 0014 060103 | SK.BUNDSCHRAUBE M 6X10 SW=8 | HH COLLAR SCREW M 6X10 WS=8 | 1 |
| 13 | 503.08.013.000/90 | KOTFLÜGEL HINTEN SX SILBER '98 400/520 SX, MXC RACING | REAR FENDER SX SILVER '98 400/520 SX, MXC RACING | 1 |
| 13 | 503.08.013.100/90 | KOTFLÜGEL HINTEN EXC SILBER 400/520 EXC RACING | REAR FENDER EXC SILVER '98 400/520 EXC RACING | 1 |
| 15 | 503.08.015.000 | NUMMERTAFELTRÄGER 2T EXC '98 400/520 EXC RACING USA | NUMBER PLATE CARRIER EXC '98 400/520 EXC RACING USA | 1 |
| 16 | 503.08.015.100 | NUMMERTAFELTRÄGER 2T EGS '98 400/520 EXC RACING | NUMBER PLATE CARRIER EGS '98 400/520 EXC RACING | 1 |
| 17 | 310.08.060.000 | KABELTÜLLE D=8MM OFFEN | RUBBER SLEEVE D=8MM OPEN | 1 |
| 19 | 590.08.019.000 | BREMSSCHLAUCHFÜHRUNG 2000 | BRAKE HOSE GUIDE 2000 | 1 |
| 20 | 502.08.020.000 | DISTANZBÜCHSE 7X10X7,5 | SPACER BUSHING 7X10X7,5 | 4 |
| 23 | 400.06.006.000 | FASSONSCHIBE 6MM | WASHER 6MM | 2 |
| 25 | 0966 050163 | LI.SENKSCHRAUBE DIN0966-M 5X16 | OVAL HEAD SCREW DIN0966-M 5X16 | 2 |
| 26 | 0125 050003 | UNTERLEGSCHIBE DIN0125-A 5,0 | WASHER DIN0125-A 5,0 | 2 |
| 27 | 0985 050003 | SS.MUTTER DIN0985-M 5 | SELF LOCKING NUT DIN0985-M 5 | 2 |
| 40 | 0017 060403 | SONDERSCHRAUBE T60 6X40 | SPECIAL SCREW T60 6X40 | 2 |
| 41 | 0125 060003 | UNTERLEGSCHIBE DIN0125-A 6,4 | WASHER DIN0125-A 6,4 | 2 |
| 51 | 0017 060203 | SONDERSCHRAUBE T60 6X20 | SPECIAL SCREW T60 6X20 | 2 |
| 52 | 503.08.052.100 | BÜCHSE F.KOTFLÜGEL 6X11X20X5 | BUSH FOR FENDER 6X11X20X5 | 2 |
| 53 | 503.08.053.100 | BÜCHSE F.NUM.TRÄG. 6X11X22X9,5 | BUSH F.NUM.PL.CAR. 6X11X22X9,5 | 2 |
| 54 | 0015 060123 | SK.BUNDSCHRAUBE M 6X12 SW=8 | HH COLLAR SCREW M 6X12 WS=8 | 2 |
| 55 | 0015 060163 | SK.BUNDSCHRAUBE M 6X16 SW=8 | HH COLLAR SCREW M 6X16 WS=8 | 2 |
| 80 | 584.12.080.000 | RÜCKSTRAHLER ROT LC4 '98 | REFLECTOR RED LC4 '98 | 1 |
| 81 | 584.12.080.050 | HALTERUNG FÜR RÜCKSTRAHLER | BRACKET FOR REFLECTOR | 1 |
| 95 | 503.08.007.000/04 | STARTNUMMERTAFEL ORANGE SX '99 | NUMBER PLATE ORANGE SX '99 | 1 |

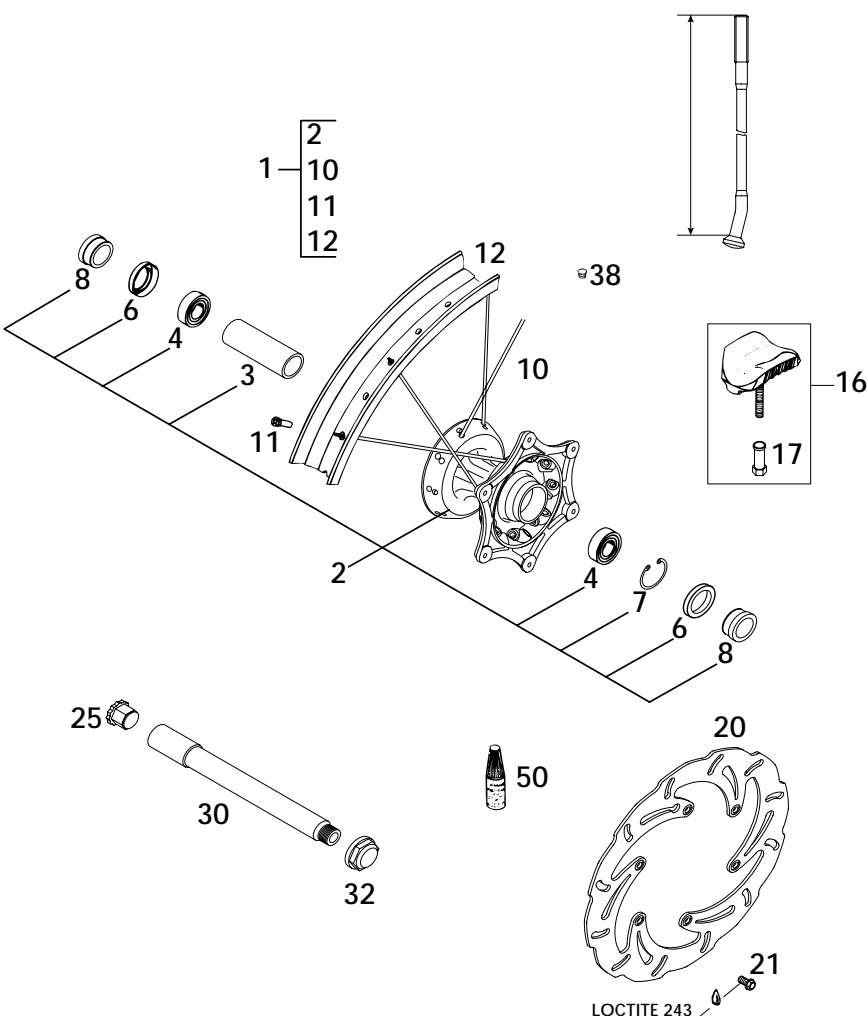
| FIG | TEILNR/PARTNR | BEZEICHNUNG | | DESCRIPTION | QTY |
|-----|----------------|---------------|------|--------------------------------|-----|
| 2* | 590.08.092.000 | DEKORSATZ 400 | 2001 | DISPLACEM. DECAL 400 RAC. 2001 | 1 |
| 4* | 590.08.092.100 | DEKORSATZ 520 | 2001 | DISPLACEM. DECAL 520 RAC. 2001 | 1 |



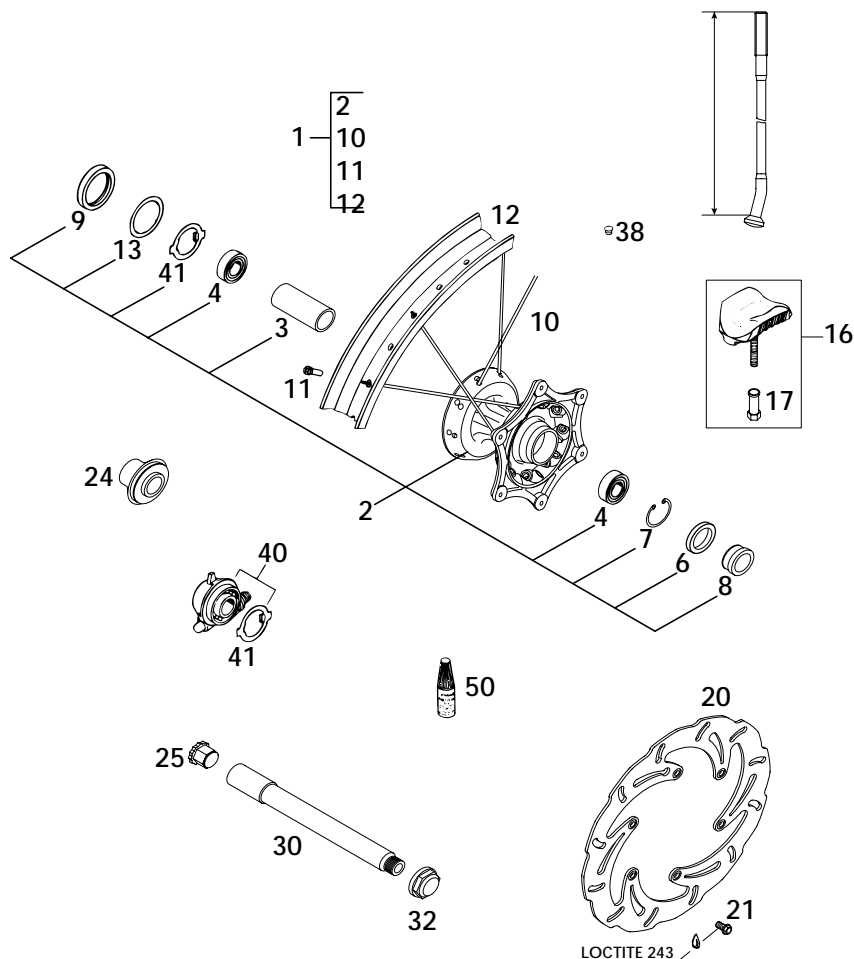
2



4

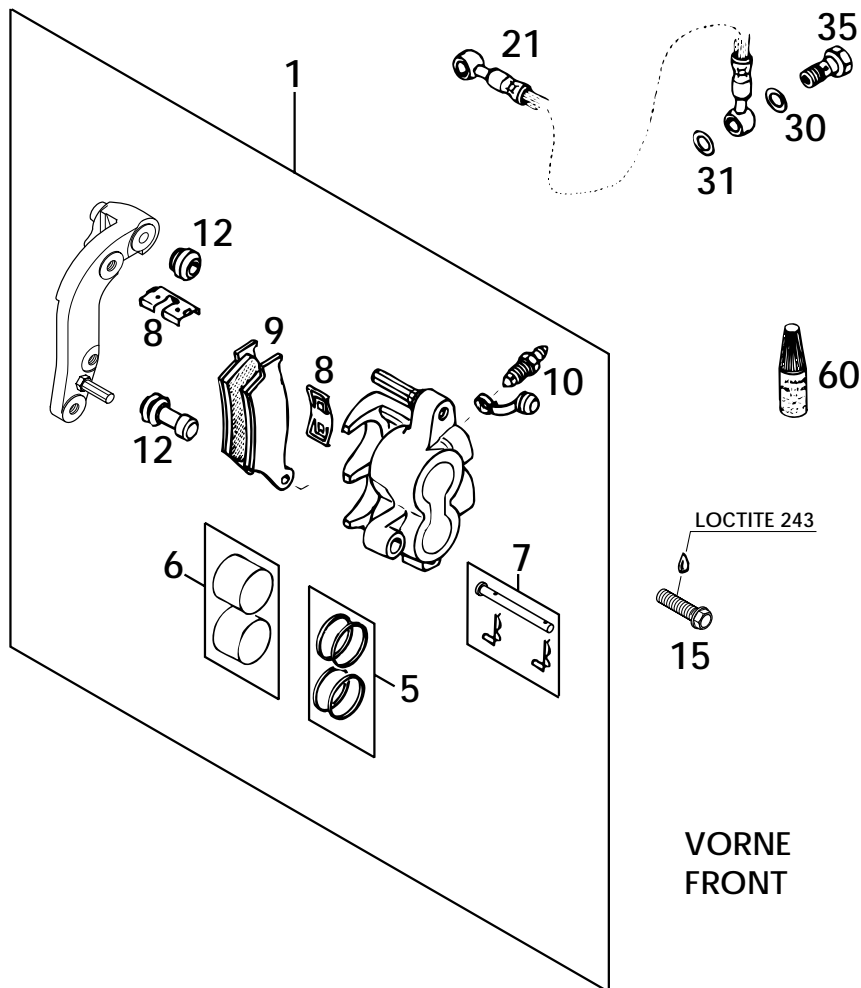


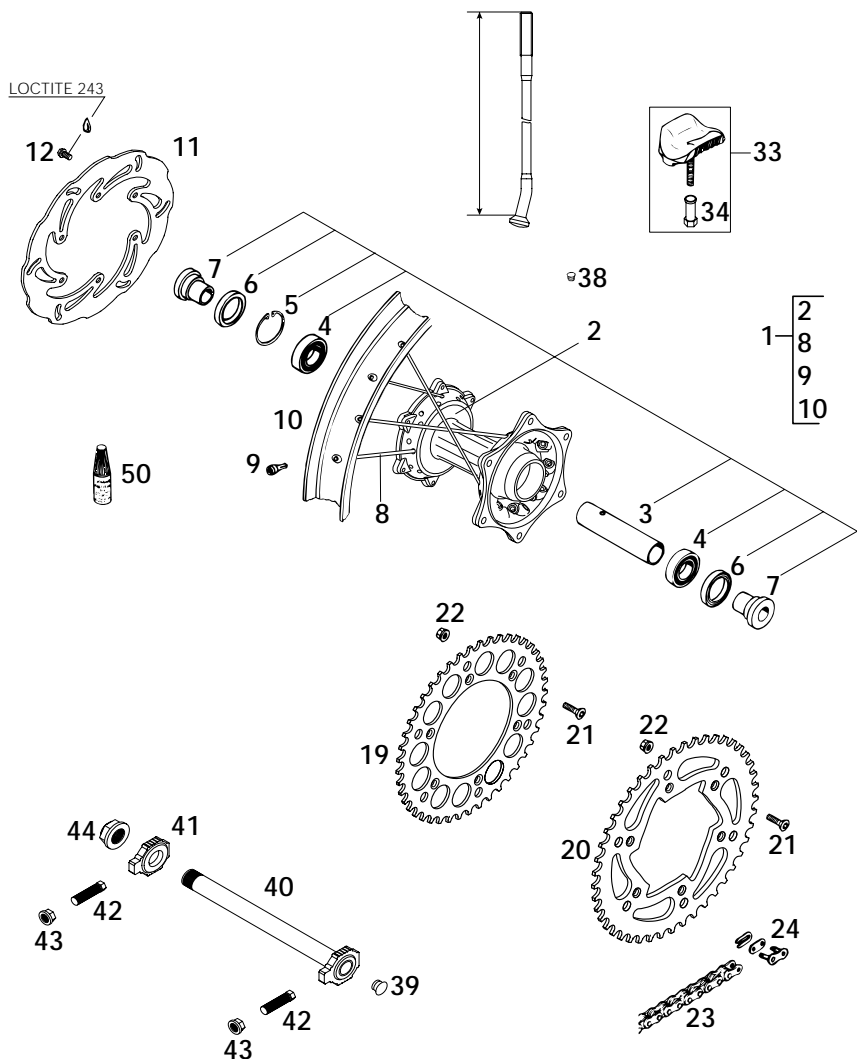
| FIG | TEILNR/PARTNR | BEZEICHNUNG | DESCRIPTION | QTY |
|-----|----------------|---------------------------------|---------------------------------|-----|
| 1 | 503.09.001.044 | VORDERRAD 1,6X21" EXCEL SX 2000 | FRONTWHEEL 1,6X21" EXCEL SX2000 | 1 |
| 1 | 503.09.001.144 | VORDERRAD 1,6X21" DID SX 2000 | FRONTWHEEL 1,6X21" DID SX 2000 | 1 |
| 2 | 503.09.010.044 | VORDERRADNABE KPL. SX 2000 | FRONT HUB CPL. SX 2000 | 1 |
| 3 | 503.09.011.000 | LAGERDISTANZROHR 20,5X25X80,3 | BEAR. SPACERTUBE 20,5X25X80,3 | 1 |
| 4 | 0625 069047 | RILLENKUGELL. NSK 6904 2RSRC3 | GROOV.BALL BEAR.NSK6904 2RSRC3 | 2 |
| 6 | 0760 263770 | WELLENDICHTRING 26X37X7 ASL | SHAFT SEAL RING 26X37X7 ASL | 2 |
| 7 | 0472 037154 | SICHERUNGSRING DIN0472-37X1,5 | LOCK RING DIN0472-37X1,5 | 1 |
| 8 | 503.09.012.000 | DISTANZBÜCHSE 20X26X27,8 2000 | SPACER BUSHING 20X26X27,8 2000 | 2 |
| 10 | 503.09.071.230 | SPEICHE M4,5X230-15G 21" DDE | SPOKE M4,5X230-15G 21" DDE | 36 |
| 11 | 503.09.072.000 | SPEICHENNIPPEL M4,5X0,75 8X21 | SPOKE NIPPLE M4,5X0,75 8X21 | 36 |
| 12 | 546.09.070.100 | FELGE VORNE 1,6 X 21" EXCEL | FRONT RIM 1,6 X 21" EXCEL | 1 |
| 12 | 546.09.070.200 | FELGE VORNE 1,6X21" DID | FRONT RIM 1,6X21" DID | 1 |
| 16 | 510.09.100.100 | REIFENHALTER VM1 (1,60") | RIM LOCK VM1 (1,60") | 1 |
| 17 | 503.10.090.050 | MUTTER FÜR REIFENHALTER '96 | NUT WHEEL HOLDER '96 | 1 |
| 20 | 503.09.060.000 | BREMSSCHEIBE VO. D=260MM 2000 | BRAKE DISC FRONT D=260MM 2000 | 1 |
| 21* | 590.09.062.013 | SONDERSCHRAUBE M6 SW8 | SPECIAL SCREW M6 SW8 | 6 |
| 25 | 503.09.081.150 | HALTEGRIFF F. STECKACHSE SW=21 | HANDLE FOR FRONT AXLE WS=21 | 1 |
| 30* | 503.09.081.200 | STECKACHSE VO.USD43 185MM 2001 | SWINGARM BOLT USD43 185MM 2001 | 1 |
| 32* | 503.09.082.100 | ACHSMUTTER VORNE M16X1,5/SW27 | AXLE NUT FRONT M16X1,5/SW27 | 1 |
| 38 | 550.03.135.000 | BLINDSTOPFEN FÜR FELGE | PLUG FOR RIM | X |
| 50 | 6 899 785 | LOCTITE 243 BLAU 6CCM | LOCTITE 243 BLUE 6CCM | 1 |



| FIG | TEILNR/PARTNR | BEZEICHNUNG | DESCRIPTION | QTY |
|-----|----------------|---------------------------------|---------------------------------|-----|
| 1 | 503.09.001.244 | VORDERRAD 1,6X21" DID EXC 2000 | FRONTWHEEL 1,6X21" DID EXC 2000 | 1 |
| 2 | 503.09.010.144 | VORDERRADNABE KPL. EXC 2000 | FRONT HUB CPL. EXC 2000 | 1 |
| 3 | 503.09.011.100 | LAGERDISTANZROHR 20,5X25X63,3 | BEAR. SPACERTUBE 20,5X25X63,3 | 1 |
| 4 | 0625 069047 | RILLENKUGELL. NSK 6904 2RSRC3 | GROOV.BALL BEAR.NSK6904 2RSRC3 | 2 |
| 6 | 0760 263770 | WELLENDICHTRING 26X37X7 ASL | SHAFT SEAL RING 26X37X7 ASL | 1 |
| 7 | 0472 037154 | SICHERUNGSRING DIN0472-37X1,5 | LOCK RING DIN0472-37X1,5 | 1 |
| 8 | 503.09.012.000 | DISTANZBÜCHSE 20X26X27,8 2000 | SPACER BUSHING 20X26X27,8 2000 | 1 |
| 9 | 0760 405270 | WELLENDICHTRING 40X52X7 B | SHAFT SEAL RING 40X52X7 B | 1 |
| 10 | 503.09.071.230 | SPEICHE M4,5X230-15G 21" DDE | SPOKE M4,5X230-15G 21" DDE | 36 |
| 11 | 503.09.072.000 | SPEICHENNIPPEL M4,5X0,75 8X21 | SPOKE NIPPLE M4,5X0,75 8X21 | 36 |
| 12 | 546.09.070.200 | FELGE VORNE 1,6X21" DID | FRONT RIM 1,6X21" DID | 1 |
| 13 | 581.11.054.000 | SCHEIBE 40 X 52 X 0,15 '92 | WASHER 40 X 52 X 0,15 '92 | 1 |
| 16 | 510.09.100.100 | REIFENHALTER VM1 (1,60") | RIM LOCK VM1 (1,60") | 1 |
| 17 | 503.10.090.050 | MUTTER FÜR REIFENHALTER '96 | NUT WHEEL HOLDER '96 | 1 |
| 20 | 503.09.060.000 | BREMSSSCHEIBE VO. D=260MM 2000 | BRAKE DISC FRONT D=260MM 2000 | 1 |
| 21* | 590.09.062.013 | SONDERSCHRAUBE M6X13 SW8 10.9 | SPECIAL SCREW M6X13 WS8 10.9 | 6 |
| 24 | 503.09.019.100 | DISTANZBÜCHSE F.VORDERRAD MXC | SPACER BUSHING FOR FRONT WHEEL | X |
| 25 | 503.09.081.150 | HALTEGRIFF F. STECKKACHSE SW=21 | HANDLE FOR FRONT AXLE WS=21 | 1 |
| 30* | 503.09.081.200 | STECKKACHSE VO.USD43 185MM 2001 | SWINGARM BOLT USD43 185MM 2001 | 1 |
| 32* | 503.09.082.100 | ACHSMUTTER VORNE M16X1,5/SW27 | AXLE NUT FRONT M16X1,5/SW27 | 1 |
| 38 | 550.03.135.000 | BLINDSTOPFEN FÜR FELGE | PLUG FOR RIM | X |
| 40 | 503.14.050.000 | TACHOANTRIEB 748220 (3.0) 2000 | SPEEDOMETER DRIVE 748220 (3.0) | 1 |
| 41 | 503.14.053.000 | MITNEHMER F. TACHOANTRIEB 2000 | DRIV.DOG F.SPEEDOM.DRIVE 2000 | 1 |
| 50 | 6 899 785 | LOCTITE 243 BLAU 6CCM | LOCTITE 243 BLUE 6CCM | 1 |

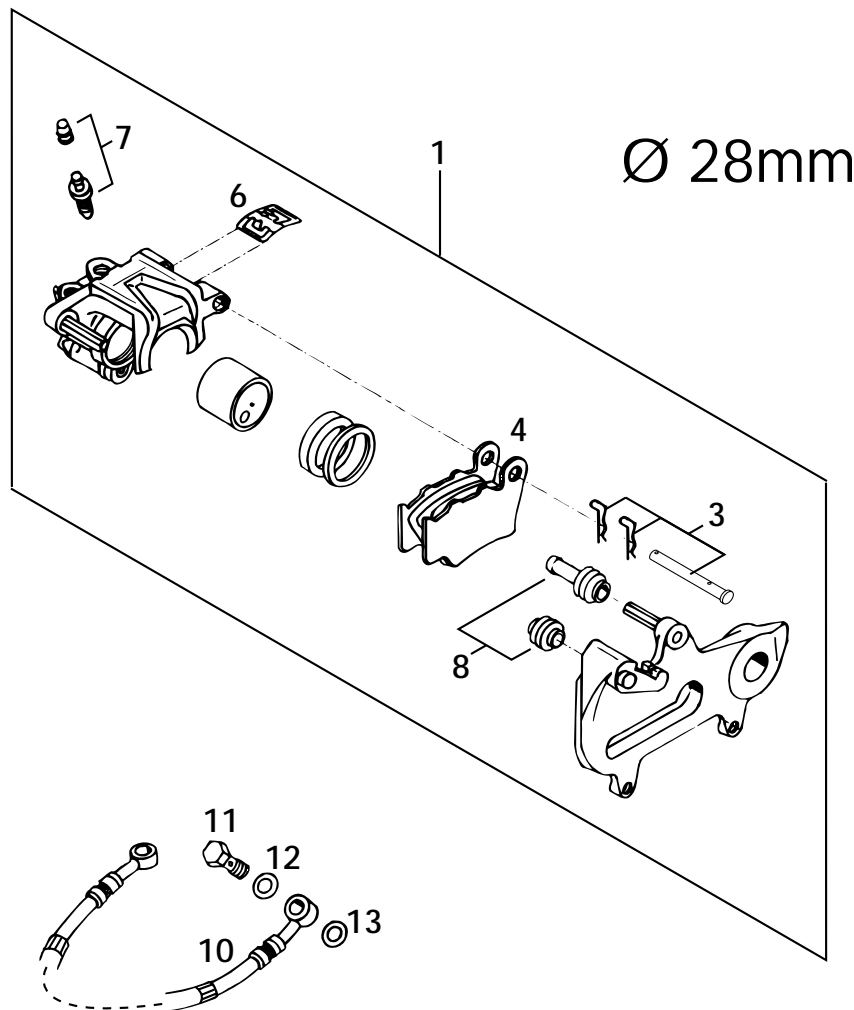
| FIG | TEILNR/PARTNR | BEZEICHNUNG | DESCRIPTION | QTY |
|-----|----------------|--|--|-----|
| 1 | 590.13.015.144 | BREMSZANGE VO.KPL.BREMBO 2000 | BRAKECALIPER FRONT BREMBO 2000 | 1 |
| 5 | 546.13.205.000 | REP.SATZ 28MM | REPAIR KIT 28MM | 1 |
| 6 | 546.13.206.000 | REP.SATZ KOLBEN 28MM | REPAIR KIT PISTON 28MM | 1 |
| 7 | 546.13.210.100 | BOLZEN KPL. 6X56 | BOLT CPL. 6X56 | 1 |
| 8 | 546.13.212.000 | HALBLECHE GARNITUR BREMBO | RETAINING PLATE SET BREMBO | 1 |
| 9 | 503.13.030.000 | GARN.BREMSKLÖTZE TOSHIBA H38 | BRAKE PAD SET TOSHIBA H38 | X |
| 9 | 546.13.209.044 | GARN. BREMSKLÖTZE FERODO ID450 | BRAKE PAD SET FERODO ID450 | X |
| 9 | 503.13.030.100 | GARN.BREMSKLÖT. TOSHIBA TT2701 | BRAKE PAD SET TOSHIBA TT2701 | 1 |
| 10 | 545.13.214.000 | ENTLÜFTUNGSSCHRAUBE M10X1 | BLEEDER SCREW M10X1 | 1 |
| 12 | 546.13.218.000 | MANSCHETTENSATZ | CUP SET SHORT | 1 |
| 15 | 0015 080350 | SK.BUNDSCHRAUBE M 8X35 M.SICH. | HH COLLAR SCREW M 8X35 W.LOCK | 2 |
| 21 | 590.13.010.000 | BREMSSCHL. VO. 1235MM SX 2000 400/520 SX RACING | BRAKEHO. FRONT 1235MM SX 2000 400/520 SX RACING | 1 |
| 21 | 590.13.011.000 | BREMSSCHL. VO. 1300MM EXC 2000 400/520 EXC RACING | BRAKEHO. FRONT 1300MM EXC 2000 400/520 EXC RACING | 1 |
| 30 | 420.13.226.000 | CU-DICHTRING DIN7603-10X16X1 | CU-SEAL RING DIN7603-10X16X1 | 2 |
| 31 | 420.13.026.000 | CU-DICHTRING DIN7603-10X16X1,5 | CU-SEAL RING DIN7603-10X16X1,5 | 2 |
| 35 | 502.13.025.000 | HOHLSCHRAUBE M10X1X19 | HOLLOW SCREW M10X1X19 | 1 |
| 60 | 6 899 785 | LOCTITE 243 BLAU 6CCM | LOCTITE 243 BLUE 6CCM | 1 |

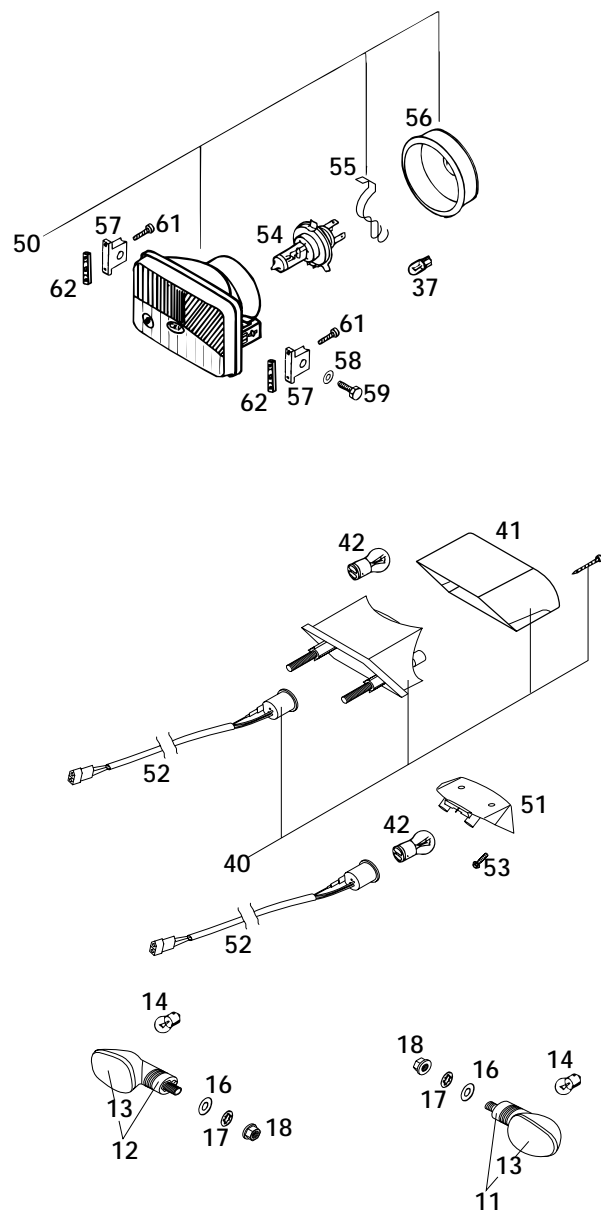




| FIG | TEILNR/PARTNR | BEZEICHNUNG | DESCRIPTION | QTY |
|-----|----------------|---|--|------|
| 1 | 503.10.001.144 | HINTERR.KPL.2.15X19"EXCEL 2000 400/520 SX RACING | R.WHEEL CPL.2.15X19"EXCEL 2000 400/520 SX RACING | 1 |
| 1 | 503.10.001.244 | HINTERRAD KPL.2.15X18" DID 2000 400/520 EXC RACING | REARWHEEL CPL.2.15X18"DID 2000 400/520 EXC RACING | 1 |
| 2 | 503.10.010.044 | HINTERRADNABE KPL.125-380 2000 | REARWHEEL HUB CPL.125-380 2000 | 1 |
| 3 | 565.10.011.000 | LAGERDISTANZROHR 121,5 MM | BEARING SPACER TUBE 121,5MM | 1 |
| 4 | 0625 060058 | RILLENKUGELLAGER 6005 2RSR.C3 | GROOVED BALL BEAR. 6005 2RS C3 | 2 |
| 5 | 0472 047175 | SICHERUNGSRING DIN0472-47X1,75 | CIRCLIP DIN0472-47X1,75 | 1 |
| 6 | 0760 324771 | WELLENDICHTRING 32X47X7 BSL | SHAFT SEAL RING 32X47X7 BSL | 2 |
| 7 | 546.10.016.000 | BÜCHSE FÜR NABE | BUSHING FOR HUB | 2 |
| 8 | 503.10.071.207 | SPEICHE M5X207-10G 19" DDE | SPOKE M5X207-10G 19" DDE | 36 |
| 8 | 503.10.071.197 | SPEICHE M5X197-10G 18" DDE | SPOKE M5X197-10G 18" DDE | 36 |
| 9 | 583.09.072.000 | STAHLNIPPEL M5 VERCHROMT | STEEL NIPPLE M5 CHROME PLATED | 36 |
| 10 | 546.10.070.100 | FELGE HINTEN 2,15X19" EXCEL | REAR RIM 2,15X19" EXCEL | 1 |
| 10 | 546.10.070.300 | FELGE HINTEN 2,15X18" DID | REAR RIM 2,15X18" DID | 1 |
| 11 | 503.10.060.000 | BREMSSSCHEIBE HINT.D=220MM 2000 | BRAKE DISC REAR D=220MM 2000 | 1 |
| 12* | 590.09.062.013 | SONDERSCHRAUBE M6X13 SW8 10.9 | SPECIAL SCREW M6X13 WS8 10.9 | 6 |
| 19 | 583.10.051.038 | KETTENRAD 38-Z | REAR SPROCKET 38-T | X |
| 19 | 583.10.151.040 | KETTENRAD 40-Z | REAR SPROCKET 40-T | X |
| 19 | 583.10.051.042 | KETTENRAD 42-Z | REAR SPROCKET 42-T | X |
| 19 | 583.10.151.045 | KETTENRAD 45-Z | REAR SPROCKET 45-T | X |
| 20 | 583.10.151.048 | KETTENRAD 48-Z | REAR SPROCKET 48-T | 1 |
| 20 | 583.10.151.050 | KETTENRAD 50-Z | REAR SPROCKET 50-T | 1 |
| 20 | 583.10.151.052 | KETTENRAD 52-Z | REAR SPROCKET 52-T | 1 |
| 21 | 545.10.052.100 | KETTENRADSCHR.-ISK M8X26 10.9 | SPROCKET SCREW-AH M8X26 10.9 | 6 |
| 22 | 543.10.086.200 | STOVER-FLANSCHMUTTER M8 10.9 | SELF LOCKING NUT M8 10.9 | 6 |
| 23 | 500.10.065.100 | O-RING KETTE 5/8X1/4" DID 118 ROLLEN | O-RING CHAIN 5/8X1/4" DID 118 ROLLS | 1 |
| 23 | 500.10.065.101 | O-R.KETTE 5/8X1/4" /M M.SCHLOß | O-R.CHAIN 5/8X1/4" /M W.LINK | X |
| 24 | 500.10.066.100 | KETTENSCHLOSS 5/8X1/4" O-RING | MASTER LINK 5/8X1/4" O-RING | 1 |
| 33 | 540.10.100.100 | REIFENHALTER VM3 (2.15") | RIM LOCK VM3 (2.15") | 1(2) |
| 34 | 503.10.090.050 | MUTTER FÜR REIFENHALTER '96 | NUT WHEEL HOLDER '96 | 1(2) |
| 38 | 550.03.135.000 | BLINDSTOPFEN FÜR FELGE | PLUG FOR RIM | X |
| 39 | 502.10.086.000 | ABDECKKAPPE SFL16 | COVERING CAP SFL16 | 1 |
| 40 | 503.10.085.044 | STECKACHSE HINT.KPL.265MM 2000 | AXLE REAR CPL. 265MM 2000 | 1 |
| 41 | 503.10.084.000 | KETTENSCHNURER RECHTS 2000 | CHAIN TENSIONER R/S 2000 | 1 |
| 42 | 503.04.040.000 | SCHRAUBE M10X1,25 SW=10 2000 | SPECIAL SCREW M10X1,25 WS=10 | 2 |
| 43 | 584.14.030.000 | SK-BUNDMUTTER M10X1,25 SW=13 | HH COLLAR NUT M10X1,25 WS=13 | 2 |
| 44 | 503.10.099.000 | SK-MUTTER M20X1,5 '98 | HEXAGON NUT M20X1,5 '98 | 1 |
| 50 | 6 899 785 | LOCTITE 243 BLAU 6CCM | LOCTITE 243 BLUE 6CCM | 1 |

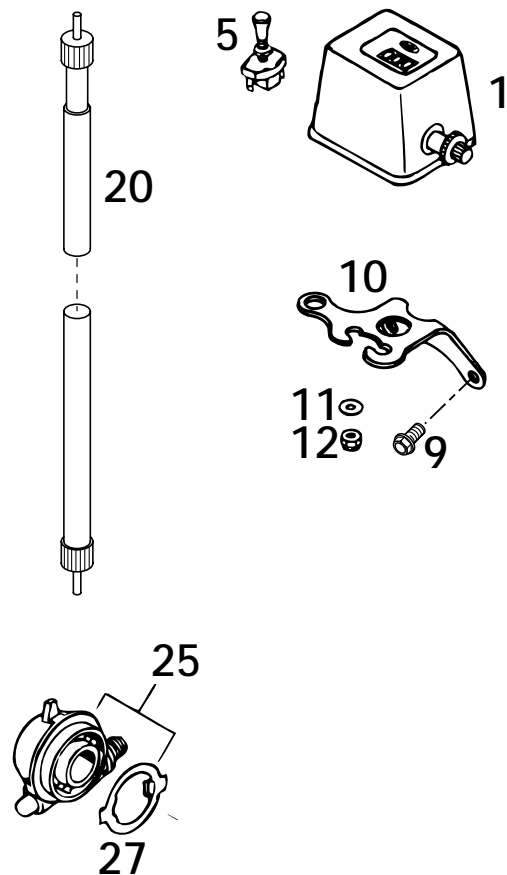
| FIG | TEILNR/PARTNR | BEZEICHNUNG | DESCRIPTION | QTY |
|-----|----------------|--------------------------------|--------------------------------|-----|
| 1* | 503.13.080.144 | BREMSZANGE HINTEN KPL. 2001 | BRAKE CALIPER REAR CPL. 2001 | 1 |
| 3 | 503.13.082.000 | BOLZENSATZ FÜR BREMSZANGE | BOLT SET F. BRAKE CALIPER | 1 |
| 4 | 546.13.309.200 | GARN. BREMSKLÖTZE FERODO ID450 | BRAKE PAD SET FERODO ID450 | X |
| 4 | 546.13.309.300 | GARN. BREMSKLÖTZE SINTER | BRAKE PAD SET SINTER | X |
| 4 | 546.13.309.400 | GARN. BREMSKLÖTZE FERRIT222 | BRAKE PAD SET FERRIT222 | X |
| 4* | 503.13.090.000 | GARN.BREMSKLÖTZE TOSHIBA H38 | BRAKE PAD SET TOSHIBA H38 | 1 |
| 6 | 546.13.311.200 | HALTEFEDER SET | RETAINING SPRING SET | 1 |
| 7* | 503.13.020.000 | ENTLÜFTUNGSSCHRAUBE M10X1 2001 | BLEEDER SCREW M10X1 2001 | 1 |
| 8 | 546.13.218.000 | MANSCHETTENSATZ | CUP SET SHORT | 1 |
| 10 | 503.13.070.000 | BREMSSCHL.HI. 590MM 125-380'98 | BRAKE HOSE RE.590MM 125-380'98 | 1 |
| 11 | 502.13.025.000 | HOHLSCHRAUBE M10X1X19 | HOLLOW SCREW M10X1X19 | 1 |
| 12 | 420.13.226.000 | CU-DICHTRING DIN7603-10X16X1 | CU-SEAL RING DIN7603-10X16X1 | 1 |
| 13 | 420.13.026.000 | CU-DICHTRING DIN7603-10X16X1,5 | CU-SEAL RING DIN7603-10X16X1,5 | 1 |



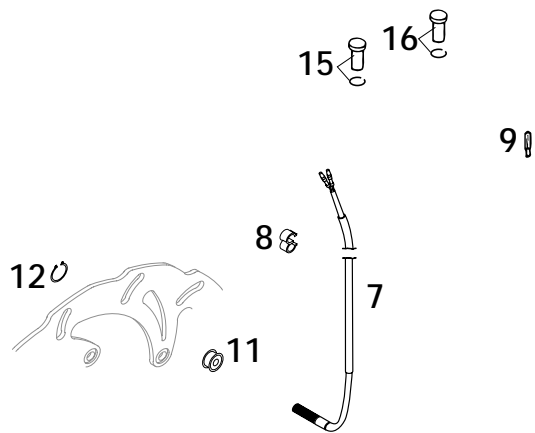
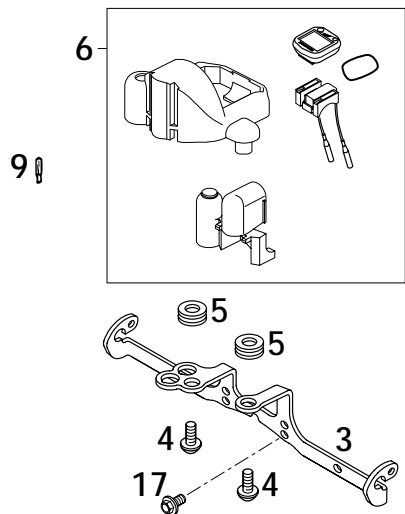
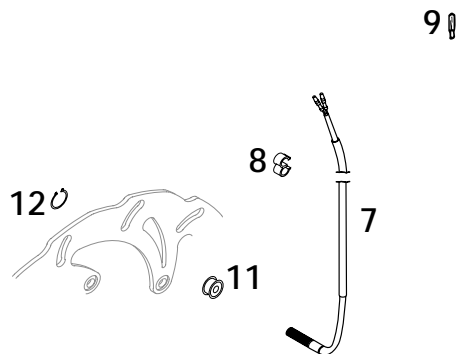
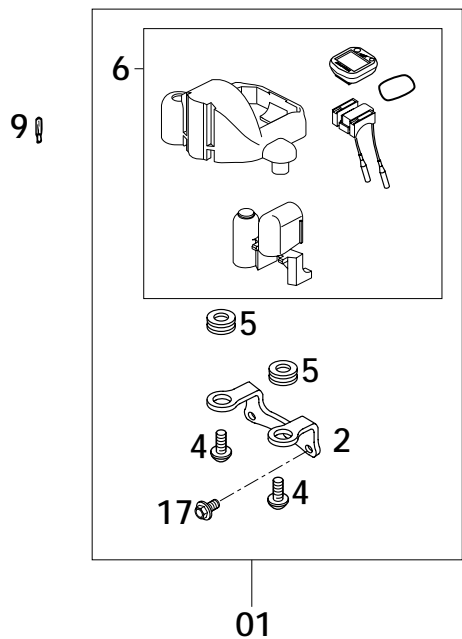


| FIG | TEILNR/PARTNR | BEZEICHNUNG | DESCRIPTION | QTY |
|-----|-------------------|---|--|-----|
| 11 | 584.14.025.000/30 | BLINKER KPL. VO.LI./HI.RE. '99 SCHWARZ | FLASHER CPL.FRONT L/S REAR R/S BLACK | 2 |
| 12 | 584.14.026.000/30 | BLINKER KPL. VO.RE./HI.LI. '99 SCHWARZ | FLASHER CPL.FRONT R/S REAR L/S BLACK | 2 |
| 13 | 584.14.028.000 | LEUCHTHAUBE LINKS & RECHTS '98 | FLASHER LENS L/S & R/S '98 | 4 |
| 14 | 441.11.015.100 | LAMPE 12V 10W (BA15S) | BULB 12V 10W (BA15S) | 4 |
| 16 | 0125 100003 | UNTERLEGSCHIEBE DIN0125-A10,5 | WASHER DIN0125-A10,5 | 4 |
| 17 | 0797 100003 | ZAHNSCHIEBE DIN6797-J10,5 ZI | LOCK WASHER DIN6797-J10,5 ZI | 4 |
| 18 | 584.14.030.000 | SK-BUNDMUTTER M10X1,25 SW=13 | HH COLLAR NUT M10X1,25 WS=13 | 4 |
| 37 | 490.11.435.000 | LAMPE 12V 5W (W2,1X9,5D) | BULB 12V 5W (W2,1X9,5D) | 1 |
| 40 | 503.14.040.100 | RÜCKLICHT KPL. 125-380 EGS '98 | REAR LIGHT CPL.125-380 EGS '98 | 1 |
| 41 | 503.14.041.100 | LEUCHTHAUBE 125-380 EGS '98 | REAR LIGHT LENS 125-380 EGS '98 | 1 |
| 42 | 584.14.042.000 | LAMPE 12V 21/5W (BAY15S)VERST. | BULB 12V 21/5W (BA15S)REINFOR. | 1 |
| 50* | 590.14.002.000 | SCHEINWERF.186(RE)" 1003202" 01 RECHTSVERKEHR „1003202-02“ | HEAD LIGHT ECIE 186(RI)PLAS.01 RIGHT TRAFFIC „1003202-02“ | 1 |
| 50* | 590.14.002.100 | SCHEINWERF.186(LI)" 1003203" 01 LINKSVERKEHR „1003203-L“ | HEAD LIGHT ECIE 186(LE)PLAS.01 LEFT TRAFFIC „1003203-L“ | 1 |
| 51 | 503.14.041.000 | LEUCHTHAUBE 125-380 EXC '98 | REAR LIGHT LENS 125-380 EXC '98 | 1 |
| 52 | 503.11.076.000 | KABELSTR.HINTERTEIL 125-380'98 | WIRING HARNESS REAR 125-380'98 | 1 |
| 53 | 0017 060203 | SONDERSCHRAUBE T60 6X20 | SPECIAL SCREW T60 6X20 | 2 |
| 54 | 571.11.038.000 | LAMPE H4 12V 60/55W (P43T) | BULB H4 12V 60/55W (P43T) | 1 |
| 55* | 490.11.436.100 | LAMPENHALTESPANGE | BULB HOLDER | 1 |
| 56 | 502.11.537.000 | GUMMIKAPPE | RUBBER CAP | 1 |
| 57* | 584.14.010.100 | SCHEINWERFERHALTERUNG 2001 | HEAD LIGHT SUPPORT 2001 | 2 |
| 58 | 0125 060003 | UNTERLEGSCHIEBE DIN0125-A 6,4 | WASHER DIN0125-A 6,4 | 2 |
| 59 | 0933 060203 | SK.SCHRAUBE DIN0933-M 6X20 | HH SCREW DIN0933-M 6X20 | 2 |
| 61 | 0016 040183 | KUNSTSTOFFSCHR. KB40X18 WN1412 | PLASTIC SCREW KB40X18 WN1412 | 4 |
| 62 | 502.11.410.050 | SCHEINWERFERHALTERUNG '93 | HEADLIGHT BRACKET '93 | 2 |

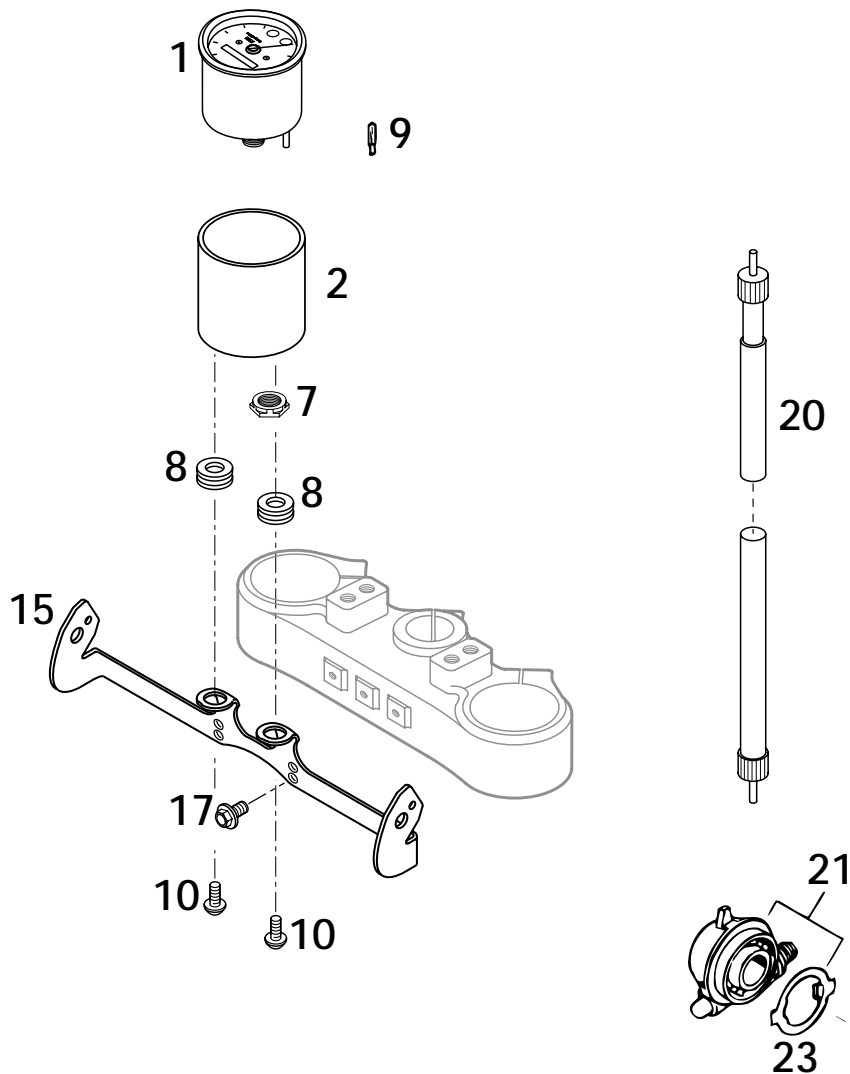
| FIG | TEILNR/PARTNR | BEZEICHNUNG | DESCRIPTION | QTY |
|-----|----------------|--------------------------------|--------------------------------|-----|
| 1 | 580.11.180.000 | MEILENZÄHLER | ODOMETER | 1 |
| 5 | 550.11.599.000 | ZUGSCHALTER LOSE | PULL SWITCH LOOSE | 1 |
| 9 | 0015 060123 | SK.BUNDSCHRAUBE M 6X12 SW=8 | HH COLLAR SCREW M 6X12 WS=8 | 2 |
| 10 | 546.11.120.200 | TACHOHALTERUNG VDO/ODO '95 | SPEEDOMETER BRACKET VDO/ODO'95 | 1 |
| 11 | 0125 040003 | UNTERLEGSCHIEBE DIN0125-A 4,0 | WASHER DIN0125-A 4,0 | 2 |
| 12 | 0985 040003 | SS.MUTTER DIN0985-M 4 | SELF LOCKING NUT DIN0985-M 4 | 2 |
| 20 | 584.14.055.200 | TACHOWELLE M12/M12 960MM '99 | SPEEDOM.CABLE M12/M12 960MM'99 | 1 |
| 25 | 503.14.050.000 | TACHOANTRIEB 748220 (3.0) 2000 | SPEEDOMETER DRIVE 748220 (3.0) | 1 |
| 27 | 503.14.053.000 | MITNEHMER F. TACHOANTRIEB 2000 | DRIV.DOG F.SPEEDOM.DRIVE 2000 | 1 |

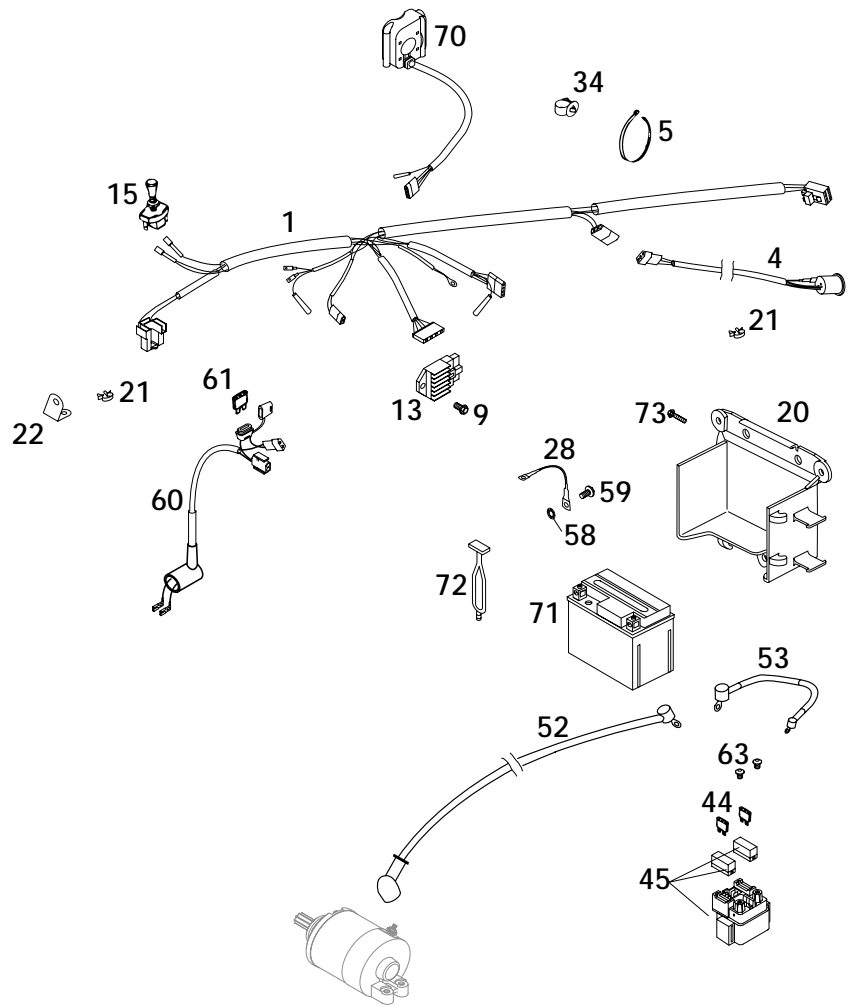


| FIG | TEILNR/PARTNR | BEZEICHNUNG | DESCRIPTION | QTY |
|-----|----------------|--|------------------------------------|-----|
| 01 | 503.14.065.244 | TACHOGEHÄUSE KPL. EXC GED. '99 | SPEEDOMETER CASE CPL. EXC '99 | 1 |
| 2 | 503.14.060.000 | TACHOHALTERUNG EXC SCHWARZ '99 | SPEEDOMET.BRACKET EXC BLACK '99 | 1 |
| 3 | 503.14.061.100 | TACHOHALTERUNG EGS '99 | SPEEDOMET.BRACKET EGS '99 | 1 |
| 4 | 0016 050121 | KUNSTSTOFFSCHR. KA50X12 PT1411 SCHWARZ | PLASTIC SCREW KA50X12 PT1411 BLACK | 2 |
| 5 | 310.08.060.000 | KABELTÜLLE D=8MM OFFEN | RUBBER SLEEVE D=8MM OPEN | 2 |
| 6 | 503.14.069.044 | TACHO SIGMA SPORT 500 KPL. '99 | SPEEDOM.SIGMASPORT 500 CPL.'99 | 1 |
| 7 | 583.14.069.151 | GEBERKABEL FÜR SIGMA 500 '98 | CABLE FOR SIGMA 500 '98 | 1 |
| 8 | 550.11.022.100 | ABSTANDHALTER D=6/8MM,SCHW. | CLAMP 6/8MM BLACK | 3 |
| 9 | 491.11.425.000 | LAMPE 12V 1,2W W2X4,6D | BULB 12V 1,2W (W2X4,6D) | 2 |
| 11 | 503.14.069.050 | GEBERMAGNET DIGITALTACHO 2000 | MAGNET FOR DIGITALSPEEDOM.2000 | 1 |
| 12 | 0471 009104 | SICHERUNGSR.DIN0471- 9X1 INOX | CIRCLIP DIN0471- 9X1 INOX | 1 |
| 15 | 580.11.021.300 | FERNLICHTKONTROLLEU. BLAU '98 | H.BEAM INDICATOR LIGHT BLUE'98 | 1 |
| 16 | 580.11.024.300 | BLINKERKONTROLLEUCHE GRÜN '98 | FLASHER INDICAT.LIGHT GREEN'98 | 1 |
| 17 | 0014 060103 | SK.BUNDSCHRAUBE M 6X10 SW=8 | HH COLLAR SCREW M 6X10 WS=8 | 2 |

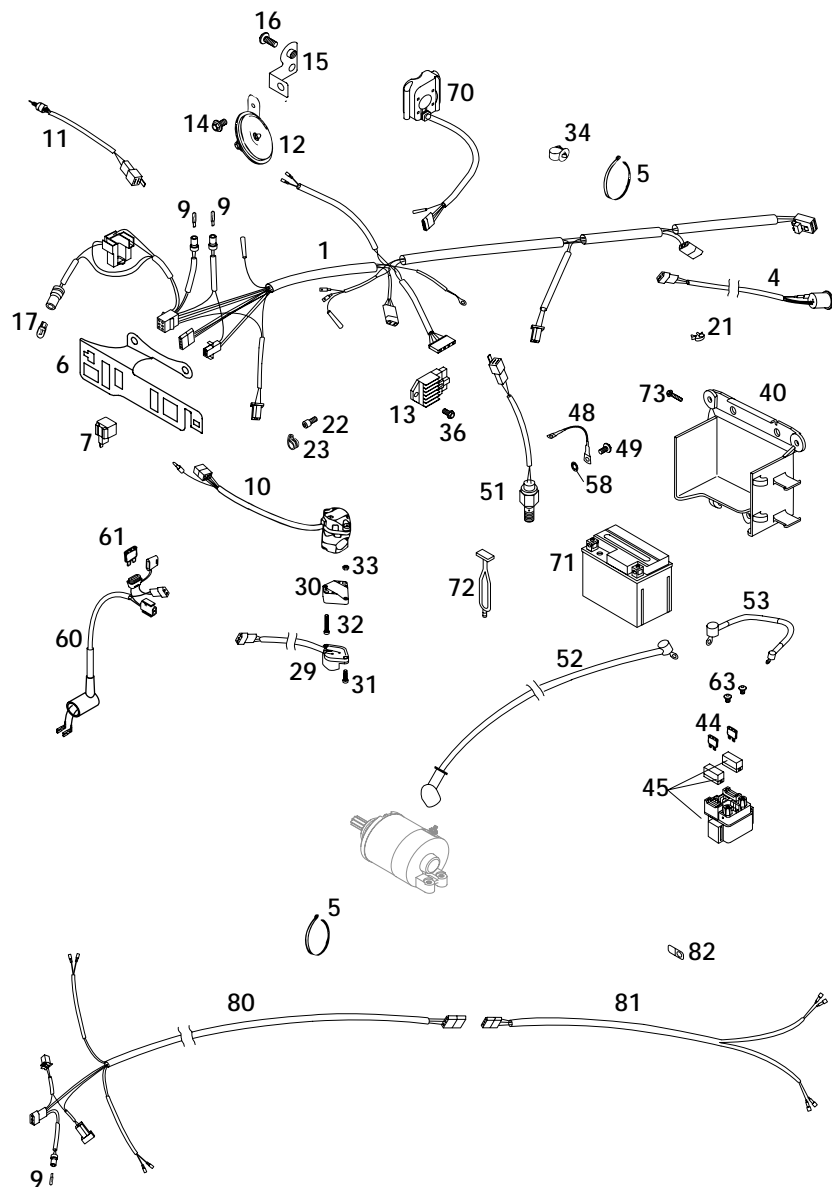


| FIG | TEILNR/PARTNR | BEZEICHNUNG | DESCRIPTION | QTY |
|-----|----------------|--|------------------------------------|-----|
| 1 | 503.14.057.000 | TACHOMETER FACOMSA 180 KM/H '99 | SPEEDOMETER FACOMSA 180 KM/H '99 | 1 |
| 2 | 503.14.065.300 | TACHOBOX 125-380 FACOMSA 2000 | SPEEDOMETER BOX FACOMSA 2000 | 1 |
| 7 | 503.14.057.050 | MUTTER FÜR TACHOMET. M12 SW=17 | NUT FOR SPEEDOM. M12 SW=17 | 1 |
| 8 | 310.08.060.000 | KABELTÜLLE D=8MM OFFEN | RUBBER SLEEVE D=8MM OPEN | 2 |
| 9 | 491.11.425.000 | LAMPE 12V 1,2W W2X4,6D | BULB 12V 1,2W (W2X4,6D) | 3 |
| 10 | 0016 050121 | KUNSTSTOFFSCHR. KA50X12 PT1411 SCHWARZ | PLASTIC SCREW KA50X12 PT1411 BLACK | 2 |
| 15 | 503.14.061.000 | TACHOHALTERUNG 125-380 EGS '99 | SPEEDOM.BRACKET 125-380 EGS '99 | 1 |
| 17 | 0014 060103 | SK.BUNDSCHRAUBE M 6X10 SW=8 | HH COLLAR SCREW M 6X10 WS=8 | 2 |
| 20 | 584.14.055.200 | TACHOWELLE M12/M12 960MM '99 | SPEEDOM.CABLE M12/M12 960MM '99 | 1 |
| 21 | 503.14.050.000 | TACHOANTRIEB 748220 (3.0) 2000 | SPEEDOMETER DRIVE 748220 (3.0) | 1 |
| 23 | 503.14.053.000 | MITNEHMER F. TACHOANTRIEB 2000 | DRIV.DOG F.SPEEDOM.DRIVE 2000 | 1 |



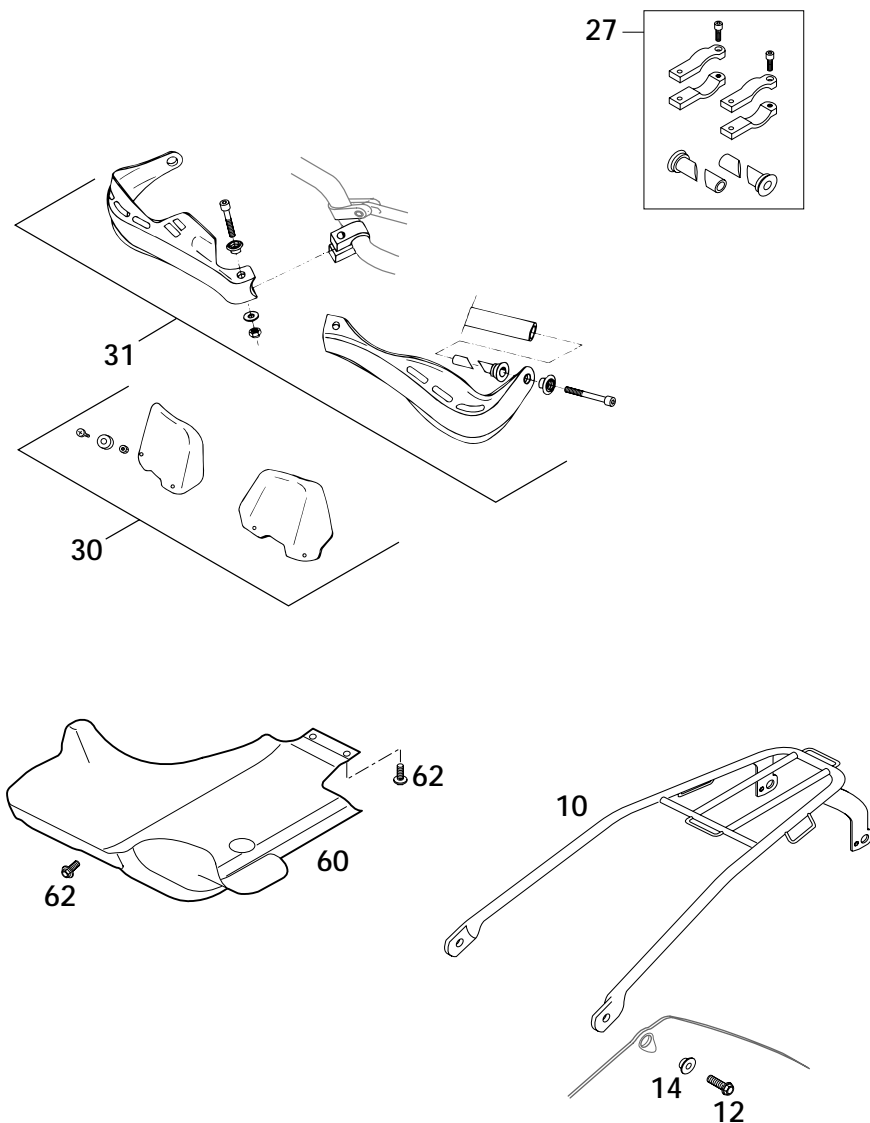


| FIG | TEILNR/PARTNR | BEZEICHNUNG | DESCRIPTION | QTY |
|-----|----------------|--|--|-----|
| 1* | 590.11.075.300 | HAUPTKABELSTR. VORNE USA 2001 400/520 MXC,EXC USA | WIRING HARNESS FRONT USA 2001 400/520 MXC,EXC USA | 1 |
| 4 | 503.11.076.000 | KABELSTR.HINTERTEIL 125-380'98 | WIRING HARNESS REAR 125-380'98 | 1 |
| 5 | 440.11.076.200 | KABELBAND 200MM | CABLE TIE 200MM | X |
| 5 | 440.11.076.305 | KABELBAND 290MM | CABLE TIE 290MM | X |
| 9 | 0015 060123 | SK.BUNDSCHRAUBE M 6X12 SW=8 | HH COLLAR SCREW M 6X12 WS=8 | 1 |
| 13 | 503.11.034.000 | SPANNUNGSREGLER 12V 125-380'98 | VOLTAGE REGULA. 12V 125-200'98 | 1 |
| 15 | 550.11.599.000 | ZUGSCHALTER LOSE | PULL SWITCH LOOSE | 1 |
| 20 | 590.11.055.000 | BATTERIEFACH KUNSTSTOFF SCHW. | BATTERY CARRIER PLASTIC BLACK | 1 |
| 21 | 570.13.072.000 | KABELHALTER 12MM 0210 | WIRING HOLDER 12MM 0210 | X |
| 21 | 570.13.072.100 | KABELHALTER 16MM | WIRING HOLDER 16MM | X |
| 22 | 546.11.090.000 | HALTEBLECH FÜR BATTERIE '97 | RETAINING PLATE FOR BATTERY'97 | 1 |
| 28 | 584.11.097.100 | MASSEKABEL D=6MM L=140MM '97 | GROUND CABLE D=6MM L=140MM '97 | 1 |
| 34 | 581.11.076.000 | KABELHALTER KHS NR. 150-47610 | CABLE SUPPORT KHS NR.150-47610 | 2 |
| 44 | 580.11.109.110 | STECKSICHERUNG 10 A 2000 | FUSE 10 A 2000 | 2 |
| 45 | 582.11.058.000 | STARTRELAIS DUKE '99 | STARTER RELAY DUKE '99 | 1 |
| 52 | 584.11.059.100 | STARTERKABEL 700MM '97 | STARTERCABLE 700 MM '97 | 1 |
| 53 | 587.11.086.000 | KABELSTRANG BATTERIE DUKE '99 | WIRING HARNESS BATTERY DUKE'99 | 1 |
| 58 | 584.11.098.100 | KONTAKTSCHEIBE M6 VSV-K6 | CONTACT WASHER M6 VSV-K6 | 1 |
| 59 | 0014 060103 | SK.BUNDSCHRAUBE M 6X10 SW=8 | HH COLLAR SCREW M 6X10 WS=8 | 1 |
| 60* | 590.11.079.000 | LÜFTERKABELSTRANG 2001 | FAN WIRING HARNESS | X |
| 61* | 580.11.109.005 | STECKSICHERUNG 5 A | FUSE 5 A | X |
| 63 | 0902 060083 | ISK.LI.SCHRAUBE ISO 7380 6X8 | AH OVAL SCREW DIN0902-M 6X8 | 2 |
| 70 | 590.11.074.000 | START NOT-AUS TASTER KPL. 2000 | START-STOP TIP SWITCH CPL.2000 | 1 |
| 71 | 585.11.053.000 | BATTERIE 12V 4AH RALLYE '99 | BATTERY 12V 4AH RALLYE '99 | 1 |
| 72 | 503.03.018.000 | GUMMI FÜR MITTELSTÄNDER '99 | RUBBER FOR CENTER STAND '99 | 2 |
| 73 | 0017 060203 | SONDERSCHRAUBE T60 6X20 | SPECIAL SCREW T60 6X20 | 3 |



| FIG | TEILNR/PARTNR | BEZEICHNUNG | DESCRIPTION | QTY |
|-----|----------------|--|--|-----|
| 1* | 590.11.075.400 | HAUPTKABELSTRANG EXC EU/AUS 01 | WIRING HARN. FRONT EXC EU 2001 | 1 |
| 4 | 503.11.076.000 | KABELSTR.HINTERTEIL 125-380'98 | WIRING HARNESS REAR 125-380'98 | 1 |
| 5 | 440.11.076.200 | KABELBAND 200MM | CABLE TIE 200MM | X |
| 5 | 440.11.076.305 | KABELBAND 290MM | CABLE TIE 290MM | X |
| 6* | 590.11.083.000 | STECKERBOARD SCHWARZ 2001 | SUPPORT BRACKET BLACK 2001 | 1 |
| 7 | 446.11.207.200 | BLINKGEBER SUMITOMO ADV.'97 | FLASHER UNIT SUMITOMO ADV.'97 | 1 |
| 9 | 491.11.425.000 | LAMPE 12V 1,2W W2X4,6D | BULB 12V 1,2W (W2X4,6D) | 3 |
| 10 | 503.11.070.000 | LICHTSCHALTER CEV 2/4TAKT '98 400/520 EXC EU,SYMBOLE WEISS | H.LIGHT SWITCH CEV 2/4TAKT '98 400/520 EXC EU,SYMBOLE WEISS | 1 |
| 10 | 503.11.070.100 | LICHTSCHALTER CEV EGS AUS. '98 400/520 EXC AUS,SYMBOLE GELB | H.LIGHT SWITCH CEV EGS AUS.'98 400/520 EXC AUS,SYMBOLE GELB | 1 |
| 11 | 503.11.050.000 | BREMSLICHTSCHALTER VORNE 2000 | BRAKE LIGHT SWITCH FRONT 2000 | 1 |
| 12 | 545.11.060.100 | GLEICHSTROMHORN 12V NIKKO | DC HORN 12V NIKKO | 1 |
| 13 | 503.11.034.000 | SPANNUNGSREGLER 12V 125-380'98 | VOLTAGE REGULA. 12V 125-200'98 | 1 |
| 14 | 0014 060103 | SK.BUNDSCHRAUBE M 6X10 SW=8 | HH COLLAR SCREW M 6X10 WS=8 | 1 |
| 15* | 590.11.061.000 | HUPENHALTER FÜR NIKKOHORN 2001 | BRACKET FOR NIKKO HORN 2001 | 1 |
| 16 | 0014 060153 | SK.BUNDSCHRAUBE M 6X15 SW=8 | HH COLLAR SCREW M 6X15 WS=8 | 1 |
| 17 | 490.11.435.000 | LAMPE 12V 5W (W2,1X9,5D) | BULB 12V 5W (W2,1X9,5D) | 1 |
| 21 | 570.13.072.000 | KABELHALTER 12MM 0210 | WIRING HOLDER 12MM 0210 | X |
| 21 | 570.13.072.100 | KABELHALTER 16MM | WIRING HOLDER 16MM | X |
| 22* | 0912 050083 | ISK.SCHRAUBE DIN0912-M 5X 8 | AH SCREW DIN0912-M 5X 8 | 1 |
| 23* | 570.13.070.100 | SHELLE 5/16" SCHWARZ PVC | PVC-CLAMP 5/16" BLACK | 1 |
| 29 | 503.11.029.000 | BLINKERSCHALTER CEV '98 | FLASHER SWITCH CEV '98 | 1 |
| 30 | 130.11.070.060 | ADAPTER FÜR BLINKERSCHALTER'98 | ADAPTER FOR FLASHER SWITCH '98 | 1 |
| 31 | 0985 040163 | LINSENSCHRAUBE DIN7985-M 4X16 | FLAT HEAD SCREW DIN7985-M 4X16 | 2 |
| 32 | 0084 040223 | ZYL.SCHRAUBE DIN0084-M 4X22 A | CYL.HEAD SCREW DIN0084-M 4X22A | 2 |
| 33 | 0934 040003 | SK.MUTTER DIN0934-M 4 | HEXAGON NUT DIN0934-M 4 | 2 |
| 34 | 581.11.076.000 | KABELHALTER KHS NR. 150-47610 | CABLE SUPPORT KHS NR.150-47610 | 2 |
| 36 | 0015 060123 | SK.BUNDSCHRAUBE M 6X12 SW=8 | HH COLLAR SCREW M 6X12 WS=8 | 1 |
| 40 | 590.11.055.000 | BATTERIEFACH KUNSTSTOFF SCHW. | BATTERY CARRIER PLASTIC BLACK | 1 |
| 44 | 580.11.109.110 | STECKSICHERUNG 10 A 2000 | FUSE 10 A 2000 | 2 |
| 45 | 582.11.058.000 | STARTRELAIS DUKE '99 | STARTER RELAY DUKE '99 | 1 |
| 48 | 584.11.097.100 | MASSEKABEL D=6MM L=140MM '97 | GROUND CABLE D=6MM L=140MM '97 | 1 |
| 49 | 0014 060103 | SK.BUNDSCHRAUBE M 6X10 SW=8 | HH COLLAR SCREW M 6X10 WS=8 | 1 |
| 51 | 503.11.051.100 | BREMSLICHTSCHALTER HINTEN '98 | BRAKE LIGHT SWITCH REAR '98 | 1 |
| 52 | 584.11.059.100 | STARTERKABEL 700MM '97 | STARTERCABLE 700 MM '97 | 1 |

| FIG | TEILNR/PARTNR | BEZEICHNUNG | DESCRIPTION | QTY |
|-----|-------------------|--------------------------------|--------------------------------|-----|
| 10* | 512.12.010.000 | GEPÄCKTRÄG.SILBER 125 EXE 2000 | BAGGAGE CAR.SILVER 125EXE 2000 | 1 |
| 12 | 0015 060203 | SK.BUNDSCHRAUBE M 6X20 SW=8 | HH COLLAR SCREW M 6X20 WS=8 | 2 |
| 14 | 503.08.052.000 | BÜCHSE FÜR SPOILER 6X11X16X5 | BUSH FOR SPOILER 6X11X16X5 | 2 |
| 27 | 502.02.079.051 | BEFESTIGUNGSKIT HANDSCHUTZ KPL | FASTENING KIT HAND GUARDS CPL. | 1 |
| 30 | 502.02.079.050/30 | WINDSCHUTZ LI.& RE.KPL.SCHWARZ | SCREEN CPL.L+R/S BLACK | 1 |
| 31 | 502.02.079.044/30 | HANDSCHUTZ LI&RE.KPL. SCHWARZ | HAND GUARD CPL.L+R/S BLACK | 1 |
| 60* | 590.03.090.044 | MOTORSCH. KPL. RAC.2001 CARBON | ENGIN.PROT.CPL.RAC.2001 CARBON | 1 |
| 62 | 0014 060153 | SK.BUNDSCHRAUBE M 6X15 SW=8 | HH COLLAR SCREW M 6X15 WS=8 | 4 |



TECHNISCHE DATEN – FAHRGESTELL 400/520 SX, MXC, EXC RACING 2001

| | | | | |
|--------------------------|--|----------------------|---------------------------|-----------------------------|
| | 400 SX RACING | 520 SX RACING | 400/520 EXC RACING | 400/520 MXC, EXC USA |
| Rahmen | Zentralrohrrahmen aus Chrom-Molybdän-Stahlrohren | | | |
| Gabel | Telegabel White Power – Up Side Down 43 MA | | | |
| Federweg vorne/hinten | 295/320 mm | | | |
| Hinterradfederung | WP Progressive Damping System Federbein, Alu-Hinterradschwinge | | | |
| Bremse vorne | Scheibenbremse mit gelochter Bremsscheibe Ø 260 mm, Bremsattel schwimmend gelagert | | | |
| Bremse hinten | Scheibenbremse mit gelochter Bremsscheibe Ø 220 mm, Bremsattel schwimmend gelagert | | | |
| Bremsscheiben | Verschleißgrenze max. 0,4 mm | | | |
| Bereifung vorne | 80/100 - 21" | | 90/90 - 21" | 80/100 - 21" |
| Lufldruck Gelände | 1,0 bar | | 1,0 bar | 1,0 bar |
| Lufldruck Straße solo | - | | 1,5 bar | 1,5 bar |
| Bereifung hinten | 110/90 - 19" | | 140/80 - 18" | 110/100 - 18" |
| Lufldruck Gelände | 1,0 bar | | 1,0 bar | 1,0 bar |
| Lufldruck Straße solo | - | | 2,0 bar | 2,0 bar |
| Tankinhalt | 7,5 Liter | | EXC 8,5 Liter | MXC 14 Liter |
| Übersetzung Hinterrad | 14:50Z | 14:48Z | 400-15:45Z / 520-15:40Z | 400-14:50Z / 520-14:48Z |
| Kette | O-Ring 5/8 x 1/4 " | | | |
| Lieferbare Kettenräder | 38Z, 40Z, 42Z, 45Z, 48Z, 50Z, 52Z | | | |
| Steuerkopfwinkel | 63,5° | | | |
| Radstand | 1481 ± 10 mm | | | |
| Sitzhöhe unbelastet | 925 mm | | | |
| Bodenfreiheit unbelastet | 380 mm | | | |
| Leergewicht * | 107 kg | | | 112 kg |

* Leergewicht ohne Kraftstoff

| STANDARD-EINSTELLUNG – GABEL | | | |
|------------------------------|--------------------|--------------------|--|
| | WP 0518V705 | WP 0518V706 | |
| Druckstufendämpfung | 14 | 14 | |
| Zugstufendämpfung | 12 | 12 | |
| Feder | 4,2 N/mm | 4,2 N/mm | |
| Federvorspannung | 6 mm | 6 mm | |
| Luftkammerlänge | 130 mm | 150 mm | |
| Gabelöl | SAE 5 | SAE 5 | |

| STANDARD-EINSTELLUNG – FEDERBEIN | | | |
|----------------------------------|--------------------|--------------------|--|
| | WP 1218V732 | WP 1218V733 | |
| Druckstufendämpfung | 5 | 5 | |
| Zugstufendämpfung | 25 | 25 | |
| Feder | PDS6-265 | PDS2-250 | |
| Federvorspannung | 6 mm | 6 mm | |

| ANZUGSDREHMOMENTE – FAHRGESTELL | | | | |
|--|---------|--|---------------------|-------|
| Bundmutter Steckachse vorne | M16x1,5 | | | 40 Nm |
| Schrauben Bremszange vorne | M8 | | Loctite 243 + 25 Nm | |
| Schrauben Brems scheiben | M6 | | Loctite 243 + 15 Nm | |
| Klemmschrauben Gabelbrücke oben | M8 | | 20 Nm | |
| Klemmschrauben Gabelbrücke unten | M8 | | 15 Nm | |
| Klemmschrauben Gabelfaust | M8 | | 10 Nm | |
| Bundmutter Steckachse hinten | M20x1,5 | | 80 Nm | |
| Sechskantmutter Schwingarmbolzen | M14x1,5 | | 100 Nm | |
| Bundschraube Lenkerklemmbrücke | M8 | | 20 Nm | |
| Innensechskantmutter Lenkeraufnahme | M10 | | Loctite 243 + 40 Nm | |
| Federbein oben | M12 | | 60 Nm | |
| Federbein unten | M12 | | 60 Nm | |
| Kettenradschrauben | M8 | | Loctite 243 + 35 Nm | |
| Kugelgelenk für Druckstange | M6 | | Loctite 243 + 10 Nm | |
| Motor Befestigungsschraube | M10 | | 45 Nm | |
| Motorstrebe | M8 | | 33 Nm | |
| Schraube Einstellring Federvorspannung Federbein | M6 | | 8Nm | |
| Restliche Schrauben am Fahrgestell | M6 | | 10 Nm | |
| | M8 | | 25 Nm | |
| | M10 | | 45 Nm | |
| Restliche Bundmuttern am Fahrgestell | M6 | | 15 Nm | |
| | M8 | | 30 Nm | |
| | M10 | | 50 Nm | |

TECHNICAL DATA – CHASSIS 400/520 SX, MXC, EXC RACING 2001

| | | | | |
|-------------------------------|---------------|---|--------------------------------|---------------------------|
| Frame | 400 SX RACING | 520 SX RACING | 400/520 EXC RACING | 400/520 EXC USA, MXC |
| Fork | | Central tube chrom-moly-steel frame White Power – Up Side Down 43 MA | | |
| Wheel travel front/rear | | 295/320 mm | | |
| Rear suspension | | WP Progressive Damping System shock absorber, aluminium swingarm | | |
| Front brake | | Disk brake with carbon-steel brake disc Ø 260 mm (10.2 in), brake caliper floated | | |
| Rear brake | | Disk brake with carbon-steel brake disc Ø 220 mm (8.7 in), brake caliper floated | | |
| Brake disc | | Wear limit max. 0.4 mm (0.016 in) | | |
| Front tires | | 80/100 - 21" | 90/90 - 21" | 80/100 - 21" |
| Air pressure offroad | | 1.0 bar (14 psi) | 1.0 bar (14 psi) | 1.0 bar (14 psi) |
| Air pressure road driver only | | - | 1.5 bar (21 psi) | 1.5 bar (21 psi) |
| Rear tires | | 110/90 - 19" | 140/80 - 18" | 110/100 - 18" |
| Air pressure offroad | | 1.0 bar (14 psi) | 1.0 bar (14 psi) | 1.0 bar (14 psi) |
| Air pressure road driver only | | - | 2.0 bar (28 psi) | 2.0 bar (28 psi) |
| Fuel tank capacity | | 7.5 Liter (2 US Gallons) | EXC 8.5 Liter (2.1 US Gallons) | MXC14 Liter (3.5 Gallons) |
| Final drive ratio | 14:50t | 14:48t | 400-15:45t / 520-15:40t | 400-14:50t / 520-14:48t |
| Chain | | O-ring 5/8 x 1/4 " | | |
| Available final sprockets | | 38t, 40t, 42t, 45t, 48t, 50t, 52t | | |
| Steering head angle | | 63,5° | | |
| Wheel base | | 1481 ± 10 mm (58.3 ± 0.4 in) | | |
| Seat height, unloaded | | 925 mm (36.5 in) | | |
| Ground clearance, unloaded | | 380 mm (15.1 in) | | |
| Dead-weight * | | 107 kg (236 lbs) | | 112 kg (247 lbs) |

* Dead-weight without fuel

| STANDARD ADJUSTMENT-FORK | | |
|--------------------------|----------------|----------------|
| Compression adjuster | WP 0518V705 | WP 0518V706 |
| Rebound adjuster | 14 | 14 |
| Spring | 4,2 N/mm | 4,2 N/mm |
| Spring preload | 6 mm (0.23in) | 6 mm (0.23in) |
| Air chamber length | 130 mm (5.1in) | 150 mm (5.9in) |
| Fork oil | SAE 5 | SAE 5 |

| STANDARD ADJUSTMENT - SHOCK ABSORBER | | |
|--------------------------------------|----------------|----------------|
| Compression adjuster | WP 1218V732 | WP 1218V733 |
| Rebound adjuster | 5 | 5 |
| Spring | PDS6-250 | PDS2-250 |
| Spring preload | 6 mm (0.24 in) | 6 mm (0.24 in) |

| TIGHTENING TORQUES - CHASSIS | | | | |
|--|----------|--|-------------------------------|--|
| Collar nut front wheel spindle | M 16x1,5 | | 40 Nm (30ft.lb) | |
| Brake caliper front | M 8 | | Loctite 243 + 25 Nm (19ft.lb) | |
| Brake disk front | M 6 | | Loctite 243 + 15 Nm (11ft.lb) | |
| Brake disk rear | M 6 | | Loctite 243 + 15 Nm (11ft.lb) | |
| Clamping screws upper fork bridge | M 8 | | 20 Nm (15ft.lb) | |
| Clamping screws lower fork bridge | M 8 | | 15 Nm (11ft.lb) | |
| Clamping screws fork stubs | M 8 | | 10 Nm (7ft.lb) | |
| Collar nut rear wheel spindle | M 20x1,5 | | 80 Nm (59ft.lb) | |
| Hexagon nut swing arm bolt | M 14x1,5 | | 100 Nm (74ft.lb) | |
| Hexagon collar screw handlebar clamp | M 8 | | 20 Nm (15ft.lb) | |
| Allan head screw handlebar support | M 10 | | Loctite 243 + 40 Nm (30ft.lb) | |
| Shock absorber top | M 12 | | 60 Nm (44ft.lb) | |
| Shock absorber bottom | M 12 | | 60 Nm (44ft.lb) | |
| Sprocket screws | M 8 | | Loctite 243 + 35 Nm (25ft.lb) | |
| Ball joint for push rod | M 6 | | Loctite 243 + 10 Nm (7ft.lb) | |
| Engine mounting bolt | M 10 | | 45 Nm (33ft.lb) | |
| Engine brace | M 8 | | 33 Nm (24ft.lb) | |
| Screw adjusting ring spring preload shock abs. | M 6 | | 8 Nm (6ft.lb) | |
| Other screws on chassis | M 6 | | 10 Nm (7ft.lb) | |
| | M 8 | | 25 Nm (19ft.lb) | |
| | M 10 | | 45 Nm (33ft.lb) | |
| Other collar nuts on chassis | M 6 | | 15 Nm (11ft.lb) | |
| | M 8 | | 30 Nm (22ft.lb) | |
| | M 10 | | 50 Nm (37ft.lb) | |

| | | | |
|---|-------------------------|---|---|
| Die Richtzeit von 120/150 Minuten umfasst unten angeführte Arbeiten! Zusatzarbeiten und Reparaturen sind darin nicht beinhaltet! Ein gewaschenes Fahrzeug ermöglicht kürzere Inspektionen und spart Geld! | | 1. Service nach 3 Stunden oder 20 l Kraftstoff | nach / alle 15 Stunden oder 100 l Kraftstoff |
| MOTOR | | | |
| Motoröl, kurzen und langen Ölfilter wechseln | ● | | ● |
| Ölsebe und Magnet der Ablassschraube reinigen | ● | | ● |
| Ölleitungen auf Beschädigung und knickfreie Verlegung prüfen | ● | | ● |
| Zündkerze erneuern (nach 30 Stunden) | | | |
| Ventilspiel kontrollieren und einstellen | ● | | ● |
| Motorbefestigungsschrauben auf Festsitz prüfen | ● | | ● |
| Vergasermanschetten auf Risse und Dichtheit prüfen | | | |
| LeerlaufEinstellung prüfen | ● | | ● |
| Entlüftungsschläuche auf Beschädigung und knickfreie Verlegung prüfen | ● | | ● |
| Kühlsystem auf Dichtheit, Frostschutz prüfen | ● | | ● |
| Auspuffanlage auf Dichtheit sowie Aufhängung prüfen | | | |
| Seilzüge auf Beschädigung, Leichtgängigkeit und knickfreie Verlegung prüfen, sowie einstellen und schmieren | ● | | ● |
| Ölstand im Geberzylinder der hydraulischen Kupplung prüfen | ● | | ● |
| Luftfilter und -kasten reinigen | | | |
| Kabel auf Beschädigung und knickfreie Verlegung kontrollieren | | | |
| Scheinwerfereinstellung kontrollieren | | | |
| Elektrische Anlage auf Funktion prüfen (Abblend- / Fernlicht, Bremslicht, Blinker, Kontrollleuchten, Tachobeleuchtung, Signalhorn, Not-Aus-Taster / -Schalter) | ● | | ● |
| Bremsflüssigkeitsstand, Belagstärke, Brems Scheiben prüfen | ● | | ● |
| Bremsleitungen auf Beschädigung und Dichtheit prüfen | ● | | ● |
| Leichtgängigkeit, Leerweg von Hand-/Fußbremshebel prüfen/einstellen | ● | | ● |
| Schrauben der Bremsanlage auf Festsitz prüfen | ● | | ● |
| Federbein und Gabel auf Dichtheit und Funktion prüfen | ● | | ● |
| Staubmanschetten reinigen | | | |
| Gabelbeine entlüften | | | |
| Schwingenlagerung prüfen | | | |
| Steuerkopflager prüfen/einstellen | ● | | ● |
| Alle Fahrwerksschrauben auf Festsitz prüfen (Gabelbrücken, Gabelfaust, Achsmuttern/-schrauben, Schwingenlagerung, Federbein) | ● | | ● |
| Speichenspannung und Felgenschlag prüfen | | | |
| Reifenzustand und Luftdruck kontrollieren | ● | | ● |
| Kette, Kettenräder, -führungen auf Verschleiß, Festsitz und Spannung prüfen | ● | | ● |
| Kette schmieren | ● | | ● |
| Radlager auf Spiel prüfen | ● | | ● |
| WICHTIGE EMPFOHLENE WARTUNGSARBEITEN, DIE MIT GESONDERTEM ZUSATZAUFTRAG DURCHGEFÜHRT WERDEN KÖNNEN | | | |
| | Richtzeit in Minuten | Mindestens 1x jährlich | |
| Gabel vollständig warten | 80 | ● | |
| Federbein vollständig warten | 60 | ● | |
| Steuerkopflager und Dichtungselemente reinigen und fetten | 20 | ● | |
| Vergaser reinigen und einstellen | 60 | ● | |
| Glasfasergarn-Füllung des Auspuff-Enddämpfers erneuern | 35 | ● | |
| Elektrische Kontakte und Schalter mit Kontaktspray behandeln | 25 | ● | |
| Batterieanschlüsse mit Kontaktfett behandeln | 5 | ● | |
| Öl der hydraulischen Kupplung wechseln | 15 | ● | |
| Bremsflüssigkeit wechseln | 15 | ● | |

BEI SPORTEINSATZ IST DER 15 STUNDEN SERVICE NACH JEDEM RENNEN DURCHZUFÜHREN!

DIE LAUFLEISTUNG FÜR DIE INSPEKTIONSINTERVALLE SOLLTE KEINERFALLS UM MEHR ALS 2 STUNDEN BZW. 15 LITER KRAFTSTOFF ÜBERSCHRITTEN WERDEN.

DURCHFÜHRUNG VON DRINGENDEN KONTROLL- UND PFLEGEARBEITEN DURCH DEN FAHRER

| | Vor jeder Inbetriebnahme | Nach jeder Reinigung | Bei Gelände- einsatz |
|---|-----------------------------|-------------------------|-------------------------|
| Ölstand kontrollieren | ● | | |
| Bremsschwerachsestand kontrollieren | ● | | |
| Bremsbeläge auf Verschleiß prüfen | ● | | |
| Beleuchtungseinrichtung auf Funktion prüfen | ● | | |
| Signalhorn auf Funktion prüfen | ● | | |
| Seilzüge und Nippel schmieren und einstellen | | ● | |
| Gabelbeine regelmäßig entlüften | | | ● |
| Staubmanschetten regelmäßig abziehen und reinigen | | | ● |
| Kette reinigen und schmieren, Spannung überprüfen bzw. nach Bedarf | | ● | ● |
| Luftfilter und Filterkasten reinigen | | | ● |
| Reifenluftdruck und Verschleiß kontrollieren | ● | | |
| Kühlflüssigkeitsstand kontrollieren | ● | | |
| Kraftstoffleitungen auf Undichtigkeiten prüfen | ● | | |
| Schwimmerkammer entleeren | | ● | |
| Leichtgängigkeit aller Bedienelemente prüfen | ● | | |
| Bremswirkung überprüfen | ● | ● | |
| Blanke Metallteile (Brems- und Auspuffanlage ausgenommen) mit Korrosionsschutzmitteln auf Wachsbasis behandeln | | ● | |
| Zünd-/Lenkschloß und Lichtschalter mit Kontaktspray behandeln | | ● | |
| Alle Schrauben, Muttern und Schlauchklemmen regelmäßig auf Festsitz prüfen | | | ● |

A washed motorcycle can be checked more quickly which saves money!

| | 1. service after 3 hours or 20 l fuel | after/every 15 hours or 100 l fuel |
|---|--|---|
| ENGINE | | |
| Change engine oil, short and long oil filters | ● | ● |
| Clean oil screen and drain plug magnet | ● | ● |
| Check oil lines for damage or bends | ● | ● |
| Replace spark plug (after 30 hours) | | ● |
| Check and adjust valve clearance | ● | ● |
| Check engine mounting bolts for tightness | ● | ● |
| Check carburetor connection boot for cracks and leaks | | ● |
| Check idle speed setting | ● | ● |
| Check vent hoses for damage or bends | ● | ● |
| Check cooling system for leaks, check quantity of anti freeze | ● | ● |
| Check exhaust system for leaks and fitment | | ● |
| Check cables for damage, smooth operation and bends | ● | ● |
| adjust and lubricate | | |
| Check fluid level of the clutch master cylinder | ● | ● |
| Clean air filter and filter box | | ● |
| Check electric wires for damage and bends | | ● |
| Check head lamp setting | | ● |
| Check function of electric systems (low-, high beam, break light, indicator | ● | ● |
| Indicator lamps, speedometer illumination, horn, emergency OFF switch or button | | |
| Check brake fluid level, lining thickness, brake lining | ● | ● |
| Check brake lines for damage and leaks | ● | ● |
| Check/adjust smooth operation and free travel of handbrake/foot brake lever | ● | ● |
| Check tightness of brake system screws | ● | ● |
| Check shock absorber and fork for leaks and function | ● | ● |
| Clean dust bellows | | ● |
| Bleed fork legs | | ● |
| Check swing arm bearings | | ● |
| Check/adjust steering head bearings | ● | ● |
| Check tightness of chassis screws | ● | ● |
| (triple clamps, fork leg axle passage) | | |
| Check spoke tension and rim join | | ● |
| Check tyres and air pressure | ● | ● |
| Check chain, rear sprockets and chain guides for wear, fit and tension | ● | ● |
| Lubricate chain | ● | ● |
| Check clearance of wheel bearings | ● | ● |

IMPORTANT RECOMMENDED MAINTENANCE WORK THAT CAN BE CARRIED OUT BY EXTRA ORDER

| | | |
|---|-------------------------|---|
| Complete maintenance of fork | at least once a year | ● |
| Complete maintenance of shock absorber | | ● |
| Clean and grease steering head bearings and gasket elements | | ● |
| Clean and adjust carburetor | | ● |
| Replace glass fibre yarn filling of the exhaust main silencer | | ● |
| Treat electric contacts and switches with contact spray | | ● |
| Treat battery connections with contact grease | | ● |
| Change hydraulic clutch fluid | | ● |
| Change brake fluid | | ● |

IF MOTORCYCLE IS USED FOR COMPETITION 15 HOURS SERVICE SHOULD BE CARRIED OUT AFTER EVERY RACE!

SERVICE INTERVALLS SHOULD NEVER BE EXCEED BY MOOR THAN 2 HOURS OR 15 LITERS OF

IMPORTANT CHECKS AND MAINTENANCE TO BE CARRIED OUT BY THE RIDER

| | Before each start | After every cleaning | For cross-country use |
|--|-------------------|----------------------|-----------------------|
| Check oil level | ● | | |
| Check break fluid level | ● | | |
| Check break pads for wear | ● | | |
| Check lights for function | ● | | |
| Check horn for function | ● | | |
| Lubricate and adjust cables and nipples | | ● | |
| Bleed fork legs regulary | | | ● |
| Remove and clean dust bellows regulary | | | ● |
| Clean and lubricate chain, check tension and adjust if necessary | | ● | ● |
| Clean air filter and filter box | | | ● |
| Check tyres for pressure and wear | ● | | |
| Check cooling fluid level | ● | | |
| Check fuel lines for leaks | ● | | |
| Empty and clean float chamber | | ● | |
| Check all control elements for smooth operation | ● | | |
| Check break performance | ● | ● | |
| Treat blank metal parts (with the exception of brake and exhaust system) with wax-based anti corrosion agent | | ● | |
| Treat ignition and steering locks and light switches with contact spray | | ● | |
| Check tightness of screws, nuts and hose clamps regular | | | ● |

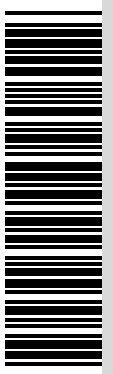


NOTIZEN

NOTE



KTM SPORTMOTORCYCLE AG
5230 Mattighofen
Austria
Internet: www.ktm.at



320818