

**640** DUKE II

**KTM**  
SPORTMOTORCYCLES

**ERSATZTEILKATALOG**  
FAHRGESTELL

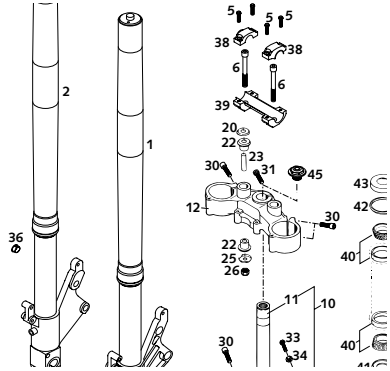
**SPARE PARTS MANUAL**  
CHASSIS

**2001**



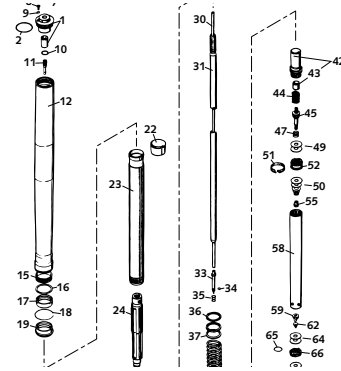


TELEGABEL WHITE POWER  
FRONT FORK WHITE POWER



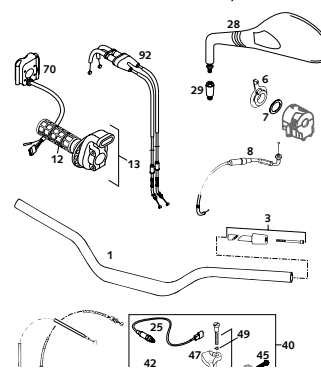
SEITE  
Page  
**4**

GABELBEINE WHITE POWER  
FORK LEGS WHITE POWER



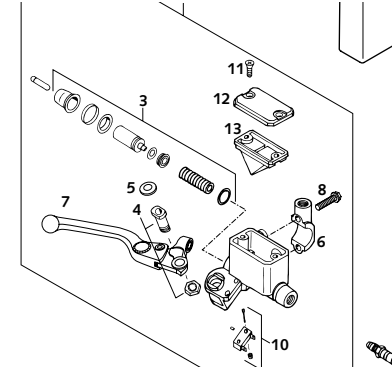
SEITE  
Page  
**5**

LENKER, ARMATUREN  
HANDLEBAR, CONTROLS



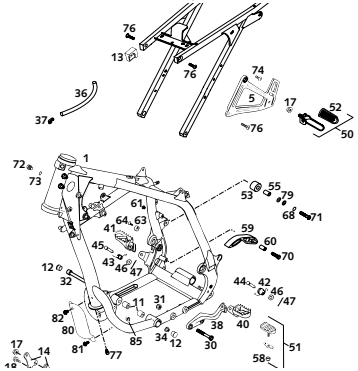
SEITE  
Page  
**8**

HANDBREMSZYLINDER  
HAND BRAKE CYLINDER



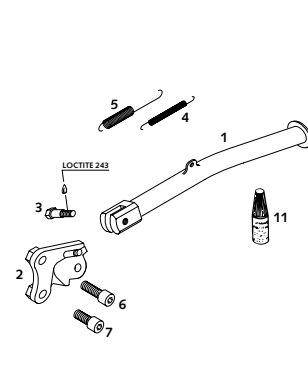
SEITE  
Page  
**9**

RAHMEN, AUSLEGER  
FRAME, SUB FRAME



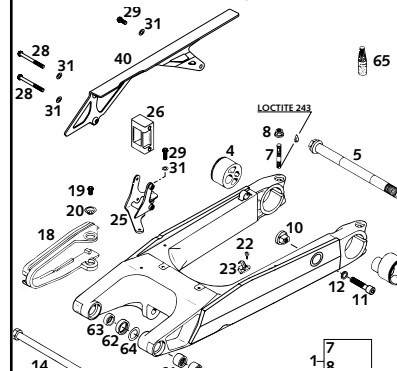
SEITE  
Page  
**10**

SEITENSTÄNDER  
SIDE STAND



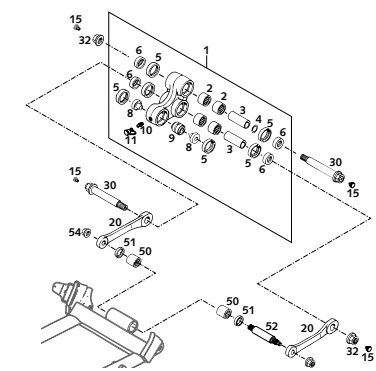
SEITE  
Page  
**12**

SCHWINGARM, KETTENSCHUTZ  
SWINGARM, CHAIN GUARD



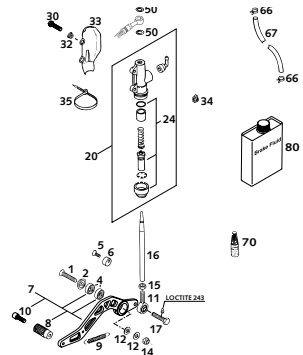
SEITE  
Page  
**13**

PRO LEVER ANLENKUNG  
PRO LEVER SYSTEM



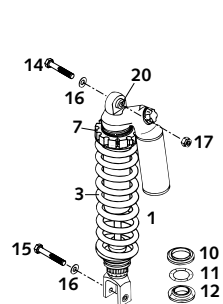
SEITE  
Page  
**14**

FUSSBREMSBETÄTIGUNG  
REAR BRAKE CONTROL



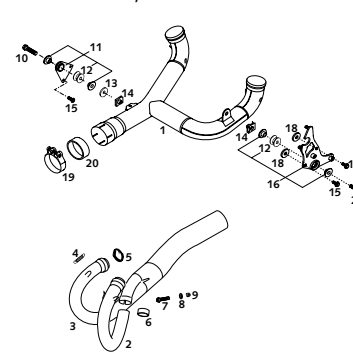
SEITE  
Page  
**15**

FEDERBEIN WHITE POWER  
SHOCK ABSORBER WHITE POWER



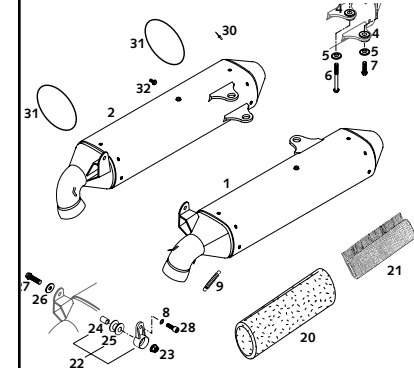
SEITE  
Page  
**16**

KRÜMMER, VERTEILERROHR  
PIPES, DISTRIBUTOR TUBE



SEITE  
Page  
**17**

ENDDÄMPFER  
SILENCER



SEITE  
Page  
**18**





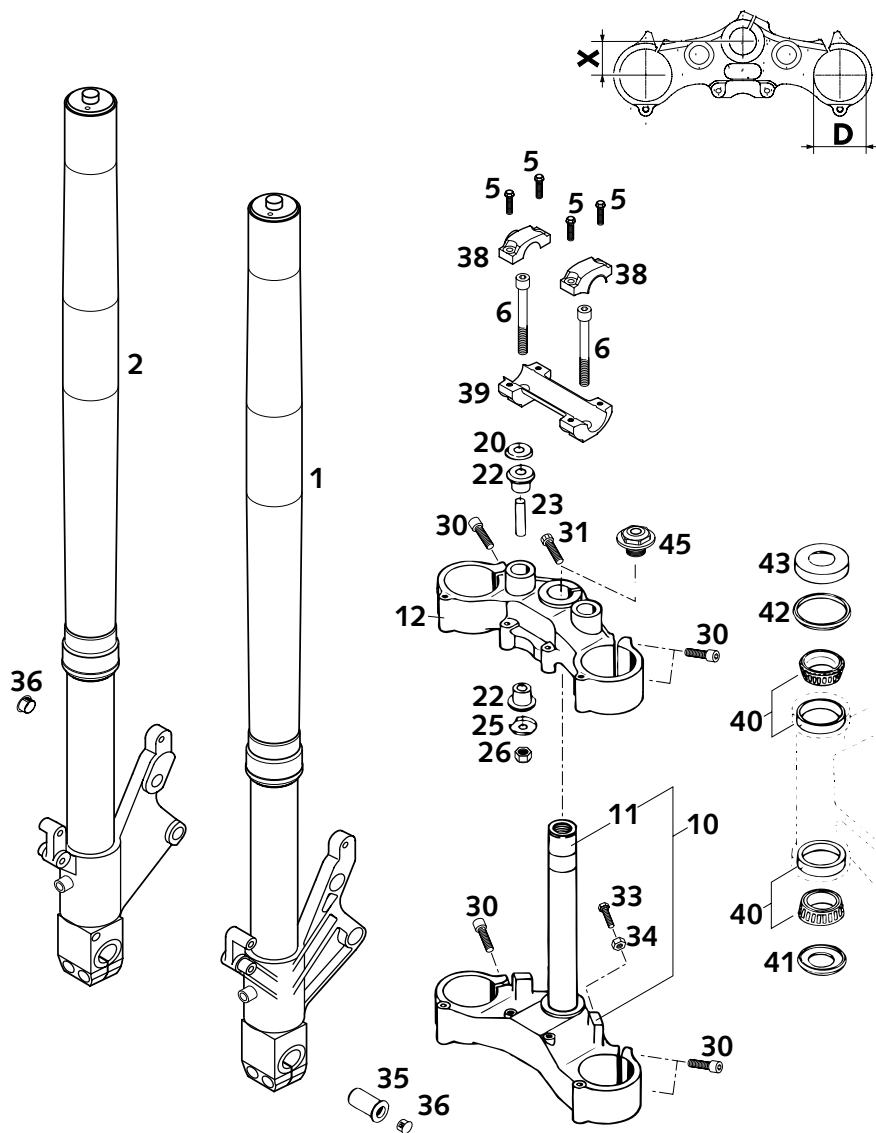


FIG	TEILNR/PARTNR	BEZEICHNUNG	DESCRIPTION	QTY
1	0518.U795LS	GABELBEIN LI.WP 640 DUKE 2000	FORK LEG L/S WP 640 DUKE 2000	1
1*	0518.V798LS	GABELBEIN WP LI.DUKE SCHW.2001 SCHWARZ	FORK LEG WP L/S DUKE BLACK 01 BLACK	1
2	0518.U795RS	GABELBEIN RE.WP 640 DUKE 2000	FORK LEG R/S WP 640 DUKE 2000	1
2*	0518.V798RS	GABELBEIN WP RE.DUKE SCHW.2001 SCHWARZ	FORK LEG WP R/S DUKE BLACK 01 BLACK	1
5	0015 080303	SK.BUNDSCHRAUBE M 8X30 SW=10	HH COLLAR SCREW M 8X30 WS=10	4
6	0984 100703	ZYL.SCHRAUBE DIN6912-M10X70	AH SCREW DIN6912-M10X70	2
10	587.01.032.000	GABELBR.UNT.KPL. X=35MM/D=54MM SCHWARZ	BOT.TRIPLE CLAMP X=35MM/D=54MM BLACK	1
11	501.01.033.100	GABELSCHAFTROHR L=244 '91	FORK TUBE L=244 '91	1
12	587.01.034.000	GABELBRÜCKE OBEN X=35MM/D=54MM SCHWARZ	TOP TRIPLE CLAMP X=35MM/D=54MM BLACK	1
20	564.01.042.000	SCHEIBE 10,5X32X2	WASHER 10,5X32X2	2
22	564.01.040.000	GUMMIBÜCHSE	RUBBER BUSHING	4
23	564.01.041.100	DISTANZROHR 10,2X12X44	SPACER TUBE 10,2X12X44	2
25	564.01.142.000	SCHEIBE 10,5X31	WASHER 10,5X31	2
26	0985 100003	SS.MUTTER DIN0985-M10	SELF LOCKING NUT DIN0985-M10	2
30	0912 080353	ISK.SCHRAUBE DIN0912-M 8X35	AH SCREW DIN0912-M 8X35	8
31	0912 080253	ISK.SCHRAUBE DIN0912-M 8X25	AH SCREW DIN0912-M 8X25	1
33	0933 070253	SK.SCHRAUBE DIN0933-M 7X25	HH SCREW DIN0933-M 7X25	2
34	0934 070003	SK.MUTTER DIN0934-M 7	HEXAGON NUT DIN0934-M 7	2
35	583.09.082.000	ACHSMUTTER M17 X 1,5 DUKE'94	AXLE NUT M17 X 1,5 DUKE'94	1
36	583.01.098.000	VERSCHLUSSKAPPE 3/8" 2663	PLASTIC CAP 3/8" 2663	3
38*	590.01.038.200	LENKERKLEMMBRÜCKE D=28MM 2000	HANDLEBAR CLAMP D=28MM 2000	2
39	590.01.039.100	LENKERAUFNAHME 28MM SC'99	HANDLEBAR SUPPORT 28MM SC'99	1
40	542.01.081.000	KEGELROLLENLAGER STEUERKOPF	TAPERED ROLLER BEARING	2
41	546.01.084.100	O-RINGTRÄGER M. DICHTLIPPE '91	O-RING SUPPORT W. SEALING LIP	1
42	546.01.184.000	STEUERKOPFABDICHTUNG OBEN	STEERING HEAD GASKET TOP	1
43	542.01.086.000	SCHUTZRING	STEERING HEAD COVER	1
45	503.01.036.000	STEUERKOPFSCHR. M20X1,5 SW=27	STEER.HEAD SCREW M20X1,5 SW=27	1

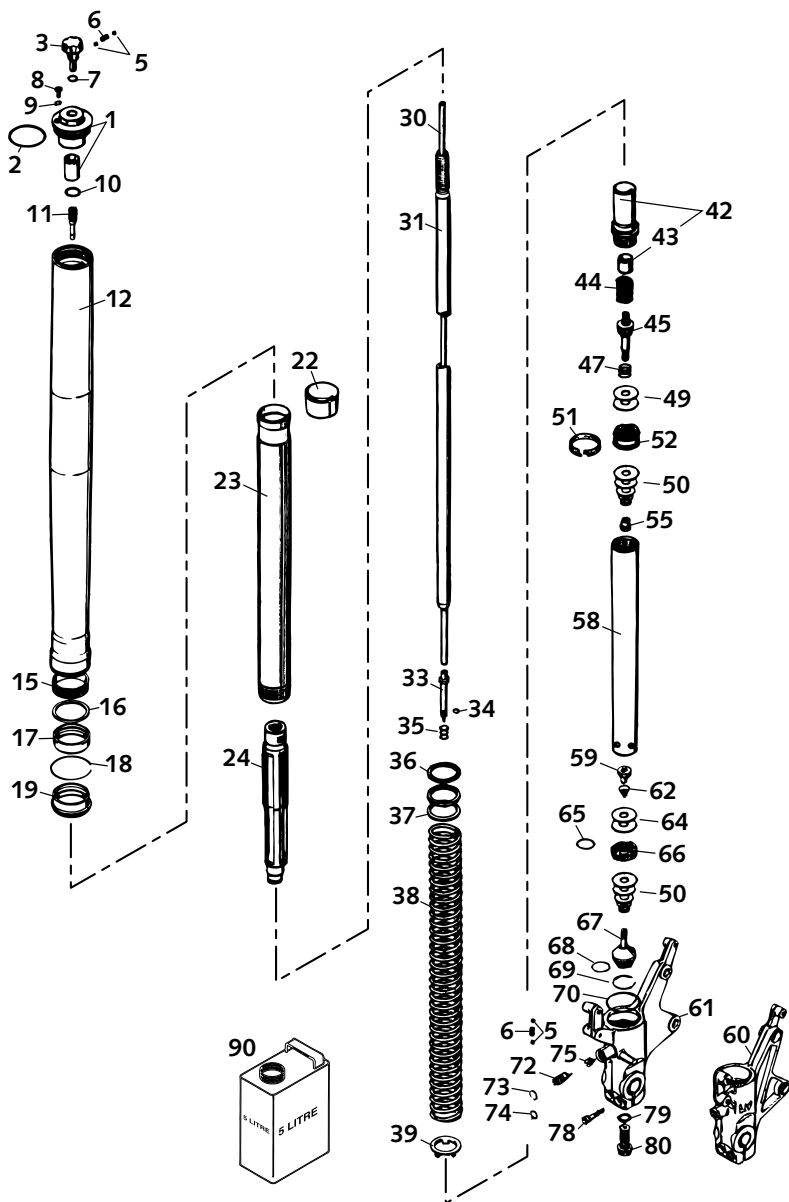


FIG	TEILNR/PARTNR	BEZEICHNUNG	DESCRIPTION	QTY
1	4860.00205	+ VERSCHL.KAPPE+BÜCHSE M51X1,5	SREW CAP+BUSH M51X1,5	2
2	4681.0016	+ O-RING NBR 48X2	O-RING NBR 48X2	2
3	4860.0018	EINSTELKNOPF ZUGSTUFE	KNOB REBOUNG ADJUSTER	2
5	4054.0603	+ STAHLKUGEL D=3MM	STEEL BALL D=3MM	8
6	4860.0028	+ FEDER D=2,9 L=7,9	SPRING D=2,9 L=7,9	4
7	4860.0044	+ O-RING NBR 6X1,5	O-RING NBR 6X1,5	2
8	4860.0058	+ ENTLÜFTUNGSSCHRAUBE M4X6	VENT SCREW M4X6	2
9	4860.0009	+ O-RING NBR 3,7X1,6	O-RING NBR 3,7X1,6	2
10	4860.0043	+ O-RING NBR 12X1,5	O-RING NBR 12X1,5	2
11	4860.0019	HALTER F. EINSTELROHR D=4MM	HOLDER F.ADJUSTMENT TUBE D=4MM	2
12	4357.0176	+ AUSSENROHR L=577MM D=54/54MM	OUTER TUBE L=577MM D=54/54MM	2
12*	4357.0183	AUSSENRO.SCHWA.L=577MM D=54/54 SCHWARZ	OUT.TUBE BLACK L=577MM D=54/54 BLACK	2
15	4357.0019	+ FÜHRUNGSBÜCHSE 47 X 43 X 20	DU-BUSH 47 X 43 X 20	2
16	4357.0092	+ TRÄGERRING 45 X 52,5 X 1,5	SUPPORT RING 45 X 52,5 X 1,5	2
17	4357.0140	+ ÖLDICHTRING 43X53,15X9,5	OIL SEAL RING 43X53,15X9,5	2
18	4357.0008	SICHERUNGSRING SB53	LOCK WASHER SB53	2
19	4357.0094	+ STAUBKAPPE D=43MM	DUST STRIPPER D=43MM	2
22	4357.0020	+ FÜHRUNGSBÜCHSE 43,8X43X20	DU-BUSH 43,8 X 43 X 20	2
23	4357.0064	GABELHOLM D=43MM L=550MM	INNER TUBE D=43MM L=550MM	2
24	4357.0142S	HYDR.STOP L=200MM D=27,5 KPL	HYDR.STOP L=200MM D=27,5 CPL.	2
30	4860.0131	+ EINSTELROHR L=357MM	ADJUSTMENT TUBE L=357MM	2
31	4860.0132	+ KOLBENS.D=14MM L=391MM M11X1	PISTONROD D=14MM L=391MM M11X1	2
33	4860.0003	+ NADEL ZUGSTUFE	REBOUND NEEDLE	2
34	4860.0046	+ O-RING NBR 3X1,5	O-RING NBR 3X1,5	2
35	4860.0033	+ FEDER ZUGSTUFENNADEL C=4N/MM	SPRING REBOUND NEEDLE C=4N/MM	2
36	4860.0053	+ VORSPANNBÜCHSE 42X26,5X1,5	SPACER 42X26,5X1,5	X
36	4860.0036	+ VORSPANNBÜCHSE 42X26,5X2,5	SPACER 42X26,5X2,5	X
36	4860.0037	+ VORSPANNBÜCHSE 42X26,5X5	SPACER 42X26,5X5	X
36	4860.0038	+ VORSPANNBÜCHSE 42X26,5X10	SPACER 42X26,5X10	X
37	4860.0039	+ RING 26,5X42X1,5	RING 26,5X42X1,5	2
38	9501.0018S	+ FEDER 7,0 N/MM SET D=4,9MM	SPRING 7,0 N/MM SET D=4,9MM	1
39	4357.0131	+ FEDERAUFLAGE 26,2X38,5X3	INTERM. RING 26,2X38,5X3	2
42	4357.0132S	+ SCHRAUBBÜCHSE M29,3X1+BÜCHSE	SCREW SLEEVE M29,3X1+BUSH	2
43	4681.0651	+ FÜHRUNGSBÜCHSE 14X16X12	DU-BUSH 14X16X12	2
44	4860.0015	FEDER ZUGST. D=14,6MM L=22MM	REBOUND SPRING D=14,6MM L=22MM	2

\* = NEUTEIL / NEW PART X = NACH BEDARF / AS REQUIRED

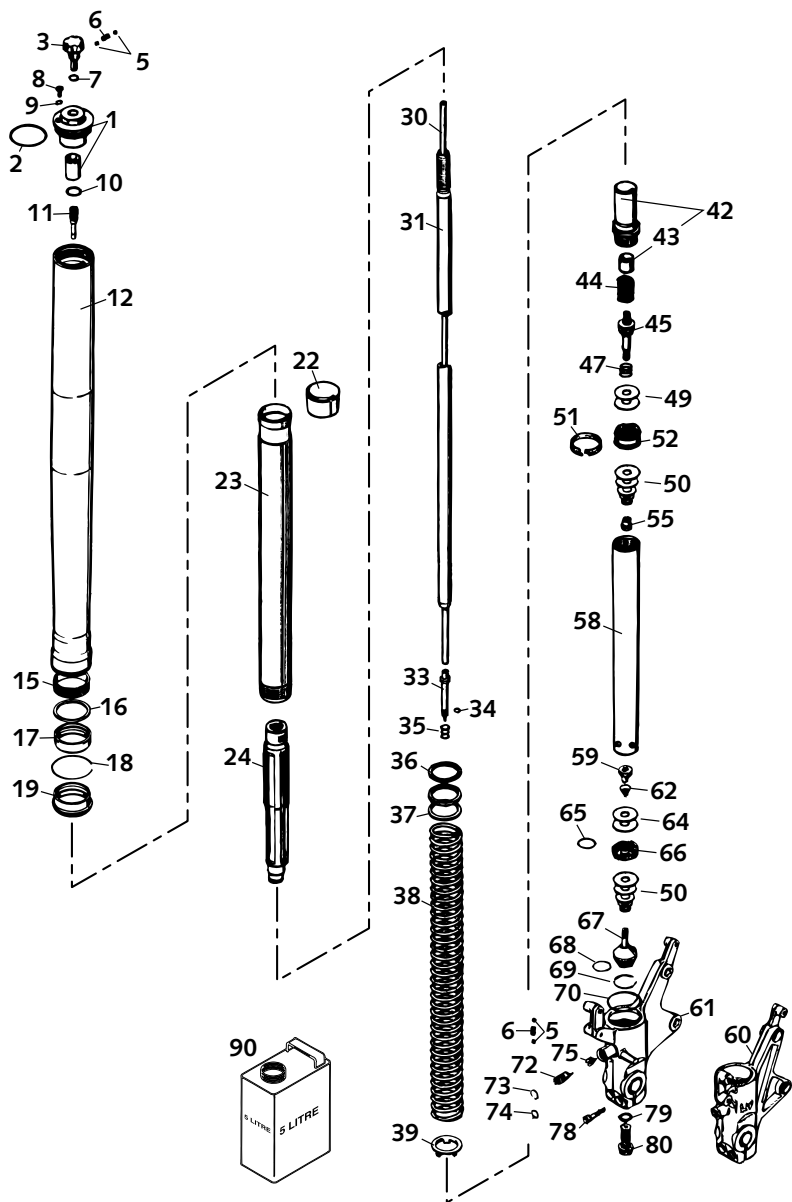


FIG	TEILNR/PARTNR	BEZEICHNUNG	DESCRIPTION	QTY
45	4860.0025	AUFNAHME FÜR ZUGSTUFE	TAP REBOUND	2
47	4860.0059	FEDER VENTIL D=0,25	SPRING CHECK VALVE D=0,25	2
49	4860.0062	KONTROLLVENTIL 8X24X0,1	CHECK VALVE 8X24X0,1	8
49*	4054.1392	+ SCHEIBE 6X8X0,2	SHIM 6X8X0,2	2
50	4054.0400	+ SCHEIBE 6X12X0,1	SHIM 6X12X0,1	X
50	4054.0401	SCHEIBE 6X14X0,1	SHIM 6X14X0,1	X
50	4054.0402	+ SCHEIBE 6X16X0,1	SHIM 6X16X0,1	X
50	4054.0403	+ SCHEIBE 6X18X0,1	SHIM 6X18X0,1	X
50	4054.1402	+ SCHEIBE 6X11X0,2	SHIM 6X11X0,2	X
50	4054.0404	SCHEIBE 6X12X0,15	SHIM 6X12X0,15	X
50	4054.0405	SCHEIBE 6X14X0,15	SHIM 6X14X0,15	X
50	4054.0406	SCHEIBE 6X16X0,15	SHIM 6X16X0,15	X
50	4054.0407	SCHEIBE 6X18X0,15	SHIM 6X18X0,15	X
50	4054.0410	+ SCHEIBE 6X16X0,2	SHIM 6X16X0,2	X
50	4054.0411	SCHEIBE 6X18X0,2	SHIM 6X18X0,2	X
50	4054.0414	SCHEIBE 6X16X0,25	SHIM 6X16X0,25	X
50	4054.0447	+ SCHEIBE 6X10X0,3	SHIM 6X10X0,3	X
50	4054.1383	+ SCHEIBE 6X11X0,1	SHIM 6X11X0,1	X
50	4054.1391	+ SCHEIBE 6X11X0,3	SHIM 6X11X0,3	X
50*	4054.1406	+ SCHEIBE 6X11X0,15	SHIM 6X11X0,15	X
50*	4054.0415	+ SCHEIBE 6X18X0,25	SHIM 6X18X0,25	X
50	4860.0063	SCHEIBE 6X24X0,1	SHIM 6X24X0,1	X
50	4860.0064	SCHEIBE 6X22X0,1	SHIM 6X22X0,1	X
50	4860.0065	+ SCHEIBE 6X20X0,1	SHIM 6X20X0,1	X
50	4860.0066	SCHEIBE 6X24X0,1	SHIM 6X24X0,1	X
50	4860.0067	SCHEIBE 6X22X0,1	SHIM 6X22X0,1	X
50*	4860.0116	+ SCHEIBE 6X24X0,1 DELTA	SHIM 6X24X0,1 DELTA	X
51	4860.0060	KOLBENRING 5X1X84	PISTON RING 5X1X84	2
52	4860.0042	KOLBEN ZUGSTUFE	PISTON REBOUND	2
55	4054.0486	MUTTER M6X0,5 ZUGSTUFE	NUT M6X0,5 REBOUND	2
58*	4357.0064	GABELHOLM D=43MM L=550MM	INNER TUBE D=43MM L=550MM	2
59	4054.1241	MUTTER VENTIL M6X0,5	CHECK VALVE NUT M6X0,5	2
60	4357.0178	+ GABELFAUST LINKS DUKE 2000	AXLE CLAMP L/S DUKE 2000	1
60*	4357.0184	GABELFAUST LINKS SCHWARZ 2001 SCHWARZ	AXLE CLAMP L/S BLACK 2001 BLACK	1
61	4357.0179	+ GABELFAUST RECHTS DUKE 2000	AXLE CLAMP R/S DUKE 2000	1

\* = NEUTEIL / NEW PART X = NACH BEDARF / AS REQUIRED



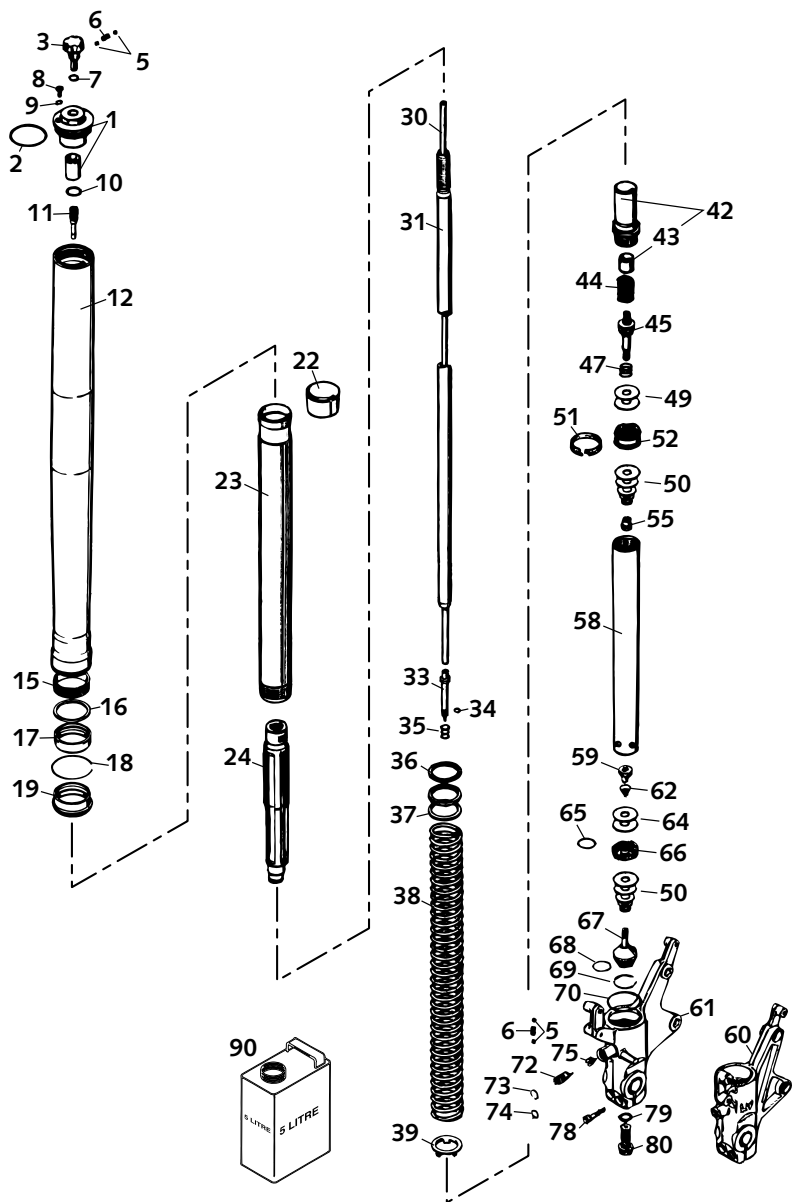


FIG	TEILNR/PARTNR	BEZEICHNUNG	DESCRIPTION	QTY
61*	4357.0185	GABELFAUST RECHTS SCHWARZ 2001 SCHWARZ	AXLE CLAMP R/S BLACK 2001 BLACK	1
62	4054.1278	FEDER VENTIL D=0,5MM	SPRING CHECK VALVE D=0,5MM	2
64	4860.0061	KONTROLLVENTIL 8X24X0,4	CHECK VALVE 8X24X0,4	2
65	4681.1499	O-RING NBR 21X2	O-RING NBR 21X2	2
66	4860.0047	KOLBEN DRUCKSTUFE	PISTON COMPRESSION	1
67	4357.0177	+ EINSTELNADDEL DRUCKSTUFE	TAP COMPRESSION	2
68*	4357.0180	O-RING NBR 15X1,5	O-RING NBR 15X1,5	2
69*	4357.0175	CU-SCHEIBE 29,8X1,6	COPPER WASHER 29,8X1,6	2
70	4357.0023	O-RING NBR 41X2	O-RING NBR 41X2	2
72	4860.0034	+ EINSTELLSCHRAUBE DRUCKSTUFE	COMPRESSION ADJ. SCREW	2
73	4860.0051	+ SICHERUNGSRING RB12	LOCK WASHER RB12	2
74	4860.0049	+ O-RING NBR 8X2	O-RING NBR 8X2	2
75	4860.0035	+ NADEL DRUCKSTUFE M10X1	NEEDLE COMPRESSION M10X1	2
78	4054.0215	+ ISK.SCHRAUBE M 8X30	AH SCREW M 8X30	4
79	0603 122171	CU-DICHRING DIN7603-12,2X17X1	SEAL RING 12,2X17X1	2
80	4357.0174	+ SCHRAUBE M12X1	BOLT M12X1	2
90	4054.0882	GABELÖL REZ 71 SAE 5	FORKOIL REZ 71 SAE 5	1

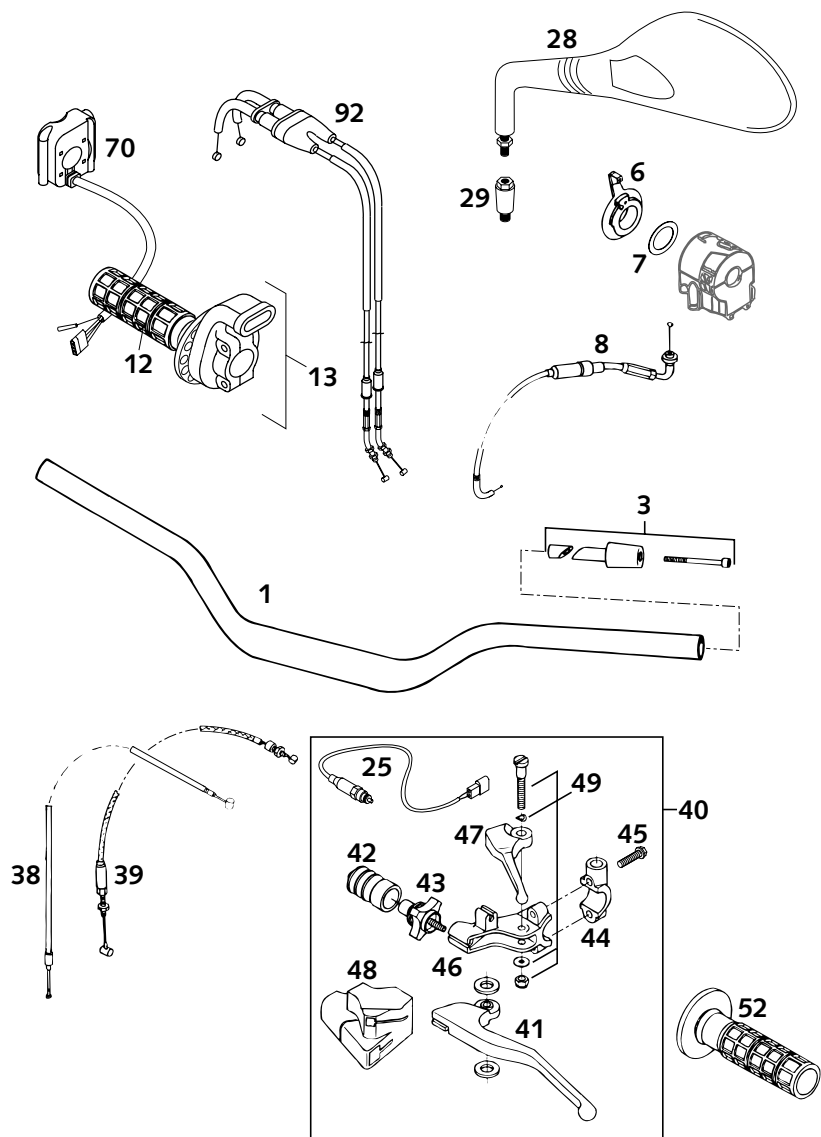
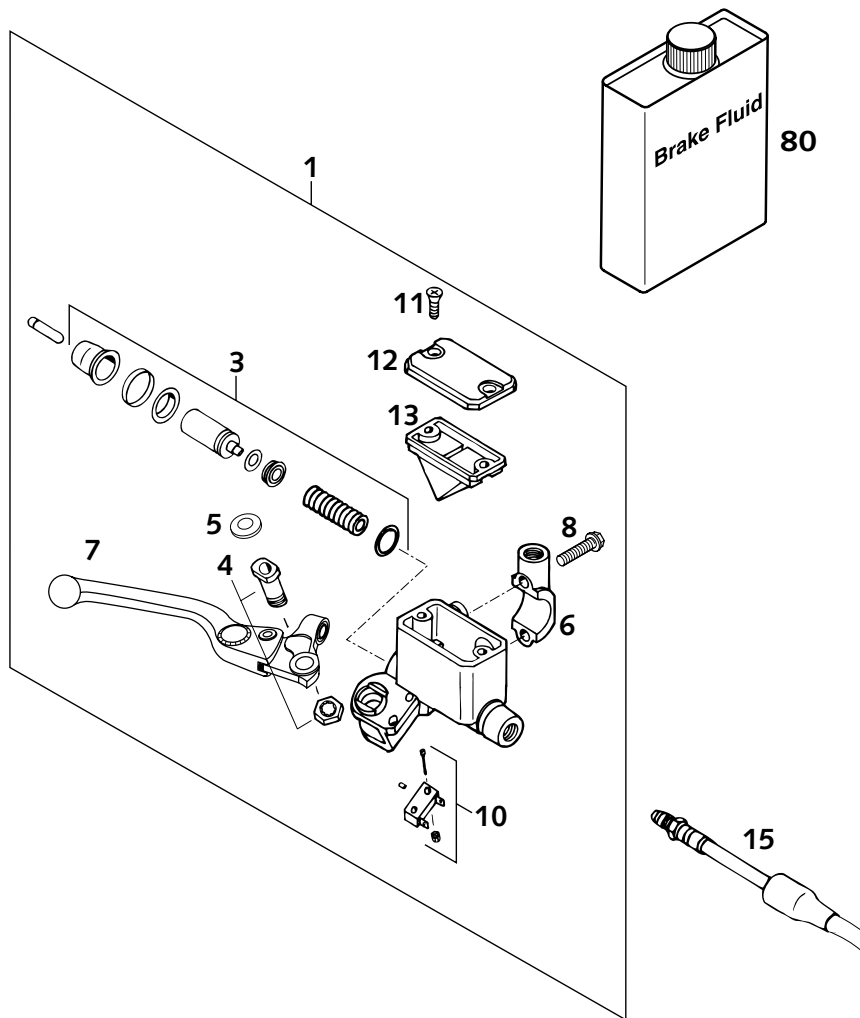


FIG	TEILNR/PARTNR	BEZEICHNUNG	DESCRIPTION	QTY
1	583.02.001.500	ALU-LENKER DUKE '97	ALU-HANDLEBAR DUKE '97	1
3	583.02.004.044	VIBRATIONSDÄMPFER KPL. '94	VIBRATIONS ABSORBER CPL. '94	2
6	583.02.050.100	CHOCKEHEBEL DOMINO '94	CHOKE LEVER DOMINO '94	1
7	0988 253505	PASSSCHEIBE DIN0988-25X35X0,5	THRUST WASH. DIN0988-25X35X0,5	1
8	584.02.095.000	KALTSTARTSEIL F. MIKUNI LC4'98	CHOKE CABLE FOR MIKUNI LC4 '98	1
12	583.02.003.000	DREHGRIFÜBERZUG DOMINO	TWIST GRIP COVER DOMINO	1
13	587.02.010.000	GASDREHGRIF KPL. DUKE 2000	THROTTLE GRIP CPL. DUKE 2000	1
25	584.11.049.000	KUPPLUNGSSCHALTER '96	CLUTCH SWITCH '96	1
28	587.12.040.000	RÜCKSPIEGEL LI.DUKE SCHWARZ'99	REAR MIRROR L/S DUKE BLACK '99	1
—	587.12.041.000	RÜCKSPIEGEL RE.DUKE SCHWARZ'99	REAR MIRROR R/S DUKE BLACK '99	1
29	584.12.040.050	ADAPTER FÜR SPIEGEL LC4 '98	SUPPORT FOR MIRROR '98	2
38	584.02.090.000	KUPPLUNGSSEIL 4T L=1115MM '99	CLUTCH CABLE 4T L=1115MM '99	1
39	583.02.094.200	HANDDEKOSEIL L=693,5MM LC4'99	DECOMPR. CABLE L=693,5 LC4 '99	1
40	584.02.040.000	KUPPLUNGHEBEL KPL. DUKE '96	CLUTCH LEVER CPL DUKE'96	1
41	583.02.055.200	KUPPLUNGHEBEL LOSE "30" SCHW.	CLUTCH LEVER LOOSE "30" BLACK	1
42	583.02.126.000	FALTENBALG KUPPLUNGHEBEL '95	CLUTCH LEVER BOOT '95	1
43	583.02.043.000	STELLSCHRAUBE KPL. M7	ADJUSTMENT SCREW CPL.M7	1
44	583.02.044.000	KLEMMSCHELLE SPIEGEL M10X1,25	CLAMP MIRROR M10X1,25	1
45	0015 060253	SK.BUNDSCHRAUBE M 6X25 SW=8	HH COLLAR SCREW M 6X25 WS=8	2
46	584.02.041.000	GELENKSTÜCK DOMINO '96	JOINT (PIVOT) DOMINO '96	1
47	583.02.047.000	DEKOHEBEL LOSE	DECOMPRESSION LEVER LOOSE	1
48	584.02.048.000	SCHUTZKAPPE '96	PLASTIC COVER '96	1
49	583.02.049.000	HEBELSCHRAUBE KPL.	LEVER SCREW CPL.	1
52	583.02.052.000	FESTGRIF DOMINO '93	FIXED GRIP DOMINO '93	1
70	590.11.074.100	START NOT-AUS SCHALTER 2000	START-STOP SWITCH CPL. 2000	1
92	584.02.091.600	GASSEIL "AUF-ZU" KPL. LC4 2000	THROTT.CABLE "OPEN-CLOSE" 2000	1

FIG	TEILNR/PARTNR	BEZEICHNUNG	DESCRIPTION	QTY
1	587.13.001.000	HANDBREMSZYL.DUKE VERSTEL.2000	HANDBRAKE CYL.DUKE ADJUST.2000	1
3	583.13.050.100	REP.SATZ KPL. D=13MM	REPAIR KIT CPL. D=13MM	1
4	544.13.015.000	HEBELSCHRAUBE KPL.	LEVER SCREW CPL	1
5	587.13.004.000	ABDECKKAPPE FÜR HEBELSCHRAUBE	COVERING CAP FOR LEVER SCREW	1
6	580.12.040.050	KLEMMSCHELLE SPIEGEL M10X1,25	CLAMP MIRROR M10X1,25 '92	1
7	587.13.002.000	HANDBREMSHEBEL LOOSE VERST.2000	HAND BRAKE LEVER LOOSE ADJUST.	1
8	0015 060203	SK.BUNDSCHRAUBE M 6X20 SW=8	HH COLLAR SCREW M 6X20 WS=8	2
10	583.13.021.100	BREMSLICHTSCHALTER KPL. VORNE	BRAKE LIGHT SWITCH CPL. FRONT	1
11	0965 050163	SENKSCHRAUBE DIN0965-M 5X16	FLAT HEAD SCREW DIN0965-M 5X16	2
12	583.13.012.000	DECKEL BREMBO DUKE '94	COVER BREMBO DUKE '94	1
13	583.13.009.000	GUMMIBALG DUKE	RUBBER BOOT DUKE	1
15	587.13.011.000	BREMSSCHLAUCH VORNE 880MM '99	BRAKE HOSE FRONT 880MM '99	1
80	306054	BREMSSCHLÄUCH VORNE 880MM '99	BRAKE FLUID DOT 5.1	1



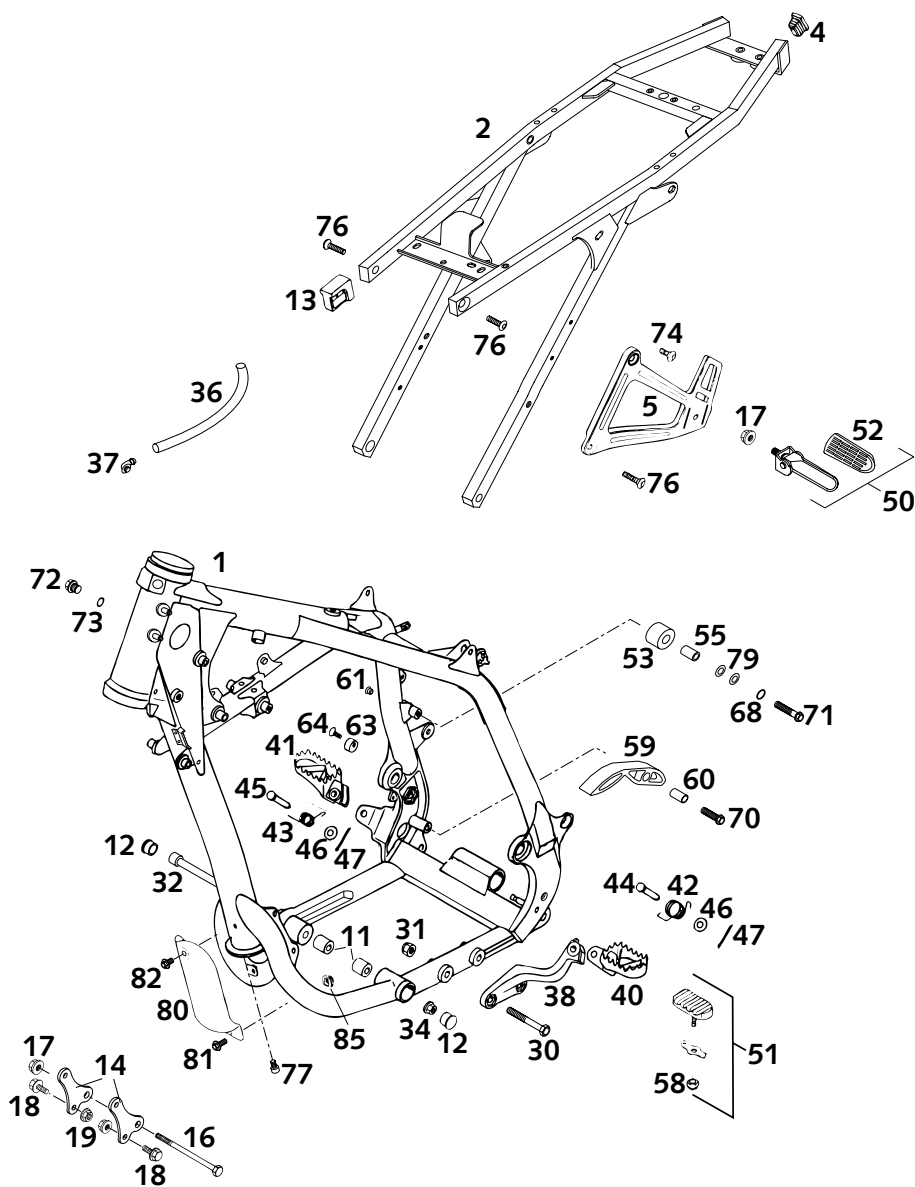


FIG	TEILNR/PARTNR	BEZEICHNUNG	DESCRIPTION	QTY
1	587.03.001.044	RAHMEN KPL. SCHWARZ DUKE 2000	FRAME CPL. BLACK DUKE 2000	1
2	587.03.002.000	AUSLEGER KPL. SCHWARZ DUKE '99	SUB FRAME CPL. BLACK DUKE '99	1
4	583.03.002.090	VERSCHLUSSTOPFEN 12 X 17 MM	PLUG 12 X 17 MM	2
5	581.03.003.200/30	FUßRASTENTRÄGER HI.LI. SCHWARZ	FOOTREST BRACKET L/S BLACK	1
-	581.03.004.200/30	FUßRASTENTRÄGER HI.RE. SCHWARZ	FOOTREST BRACKET R/S BLACK	1
11	580.03.012.000	DISTANZROLLE 10,3X20X22	SPACER ROLLER 10,3X20X22	2
12	710.01.012.100	PVC ABSCHLUSSKAPPE D=22MM	PVC CAP D=22MM	2
13	583.07.015.000	TANKAUFLAGE '93	TANK SUPPORT '93	2
14	583.03.055.000	MOTORAUFHÄNGUNG AGW '94	ENGINE SUPPORT AGW '94	2
16	0931 101103	SK.SCHRAUBE DIN0931-M10X110	HH SCREW DIN0931-M10X110	1
17	490.09.082.000	STOVERFLANSCHMUTTER M10 FK10	SELF LOCKING NUT M10 WS=17	3
18	491.09.481.052	SK.BUNDSCHRAUBE M 8X16	HH COLLAR SCREW M 8X16	4
19	543.10.086.200	STOVER-FLANSCHMUTTER M8 10.9	SELF LOCKING NUT M8 10.9	4
30	0931 100603	SK.SCHRAUBE DIN0931-M10X60	HH SCREW DIN0931-M10X60	2
31	0985 100003	SS.MUTTER DIN0985-M10	SELF LOCKING NUT DIN0985-M10	2
32	0912 101603	ISK.SCHRAUBE DIN0912-M10X160	AH SCREW DIN0912-M10X160	1
34	546.30.044.000	BUNDMUTTER M10 SW=13	COLLAR NUT M10 WS=13	1
36	550.07.016.001	SCHLAUCH 7X10 PER METER	PVC-HOSE 7X10 PER METER	0,3
37	503.03.089.000	WINKELSTÜCK '97	ANGEL PIECE '97	1
38	583.03.038.000/30	FUSSRASTENTRÄGER LINKS SCHWARZ	FOOTREST BRACKET L/S BLACK	1
40	583.03.040.000/30	FUSSRASTE LINKS SCHWARZ	FOOTREST L/S BLACK	1
41	546.03.140.000/30	FUSSRASTE RECHTS SCHWARZ	FOOTREST R/S BLACK	1
42	583.03.041.000	FUSSRASTENFEDER LINKS '93	FOOTREST SPRING L/S '93	1
43	546.03.041.000	FUSSRASTENFEDER LINKS & RECHTS	FOOTREST SPRING L/S & R/S	1
44	583.03.044.000	BOLZEN FÜR FUSSRASTER 9,8 X 43	BOLT FOR FOOTREST 9,8 X 43	1
45	546.03.044.000	BOLZEN FÜR FUSSRASTER 9,8 X 50	BOLT FOR FOOTREST 9,8 X 50	1
46	0125 100003	UNTERLEGSCHEIBE DIN0125-A10,5	WASHER DIN0125-A10,5	X
47	0094 032253	SPLINT DIN0094-3,2X25 STAHL	PIN DIN0094-3,2X25 STEEL	2
50	583.03.050.044	FUSSRASTE HINTEN LINKS KPL.'95	FOOTREST REAR L/S CPL. '95	1
-	583.03.150.044	FUSSRASTE HINTEN RECHTS KPL.'95	FOOT REST REAR R/S CPL. '95	1
51	583.03.045.044	FUßRASTENGUMMI KPL. '94	FOOTREST RUBBER CPL. '94	2
52	583.03.051.000	FUSSRASTENGUMMI LI&RE DUKE'95	FOOTREST RUBBER L/S&R/S DUKE'95	2
53	584.03.060.000	KETTENROLLE 12X28X22 '98	CHAIN ROLL 12X28X22 '98	1
55	584.03.060.065	BÜCHSE KETTENROLLE 8X12X23 '98	BUSH CHAIN ROLL 8X12X23 '98	1
58	0985 060003	SS.MUTTER DIN0985-M 6	SELF LOCK. NUT DIN0985-M 6	2
59	511.03.053.000	KETTENGLEITSTÜCK UNTEN '97	CHAIN SLIDING PIECE BELOW '97	1

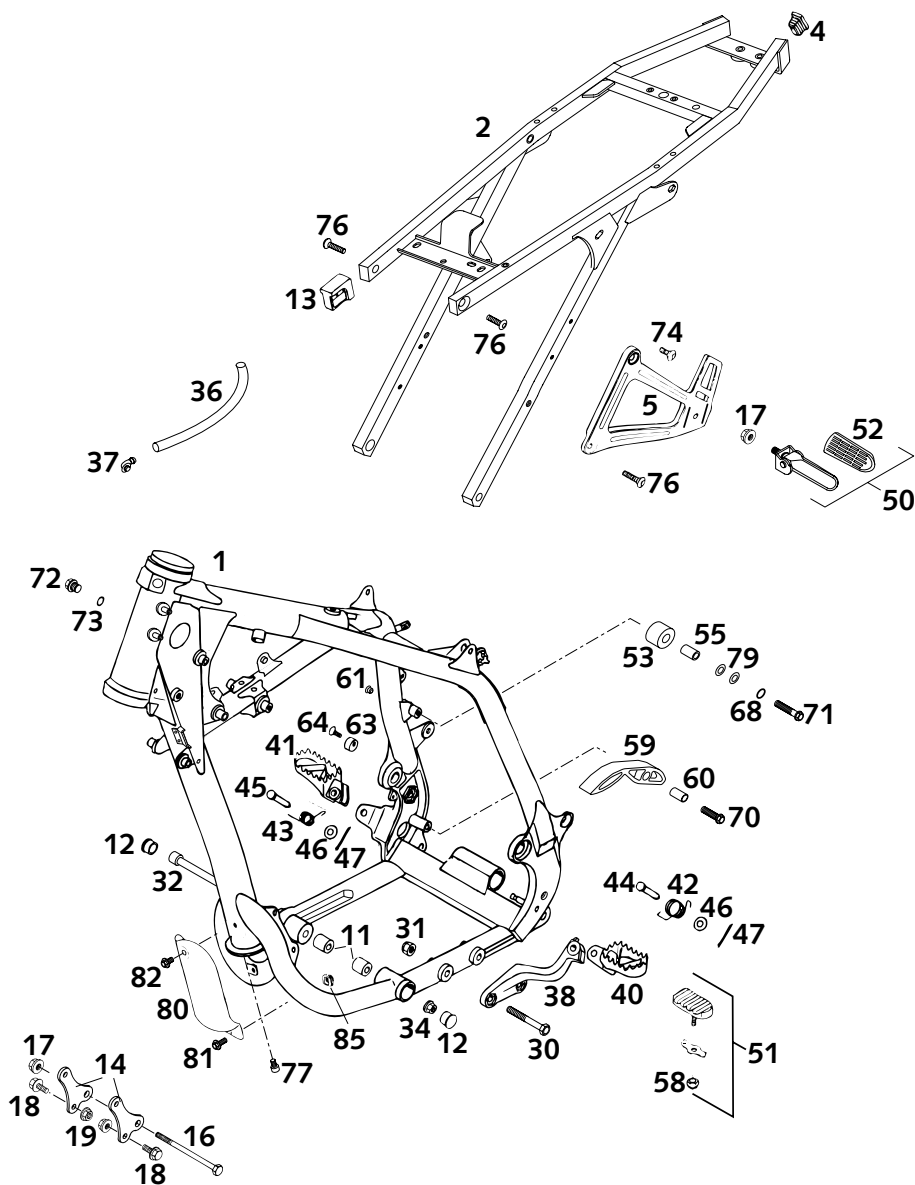
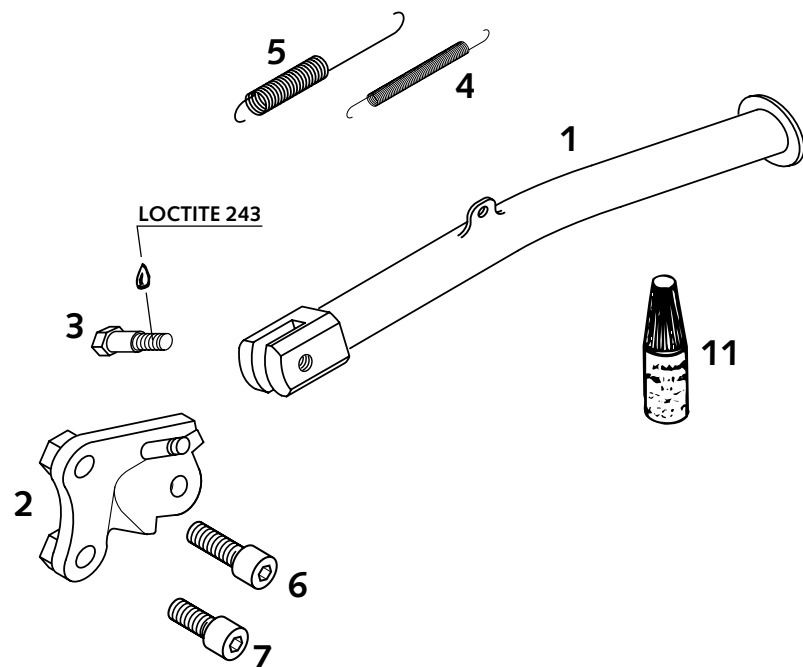


FIG	TEILNR/PARTNR	BEZEICHNUNG	DESCRIPTION	QTY
60	511.03.053.051	BÜCHSE 8,2X10X20	BUSHING 8,2X10X20	1
61	544.03.135.000	VERSCHLUSSPFROPFEN SFL10	PLASTIC CAP SFL10	1
63	583.03.063.000	BREMSEBELANSCHLAG '93	BRAKE LEVER STOP '93	1
64	0991 060203	SENKSCHRAUBE DIN7991-M 6X20	FLAT HEAD SCREW DIN7991-M 6X20	1
68	360.03.014.000	SCHNORR-SICHERUNGSSCHEIBE 8MM	LOCK WASHER 8MM	1
70	0015 080303	SK.BUNDSCHRAUBE M 8X30 SW=10	HH COLLAR SCREW M 8X30 WS=10	1
71	0015 080453	SK.BUNDSCHRAUBE M 8X45 SW=10	HH COLLAR SCREW M 8X45 WS=10	1
72	0910 100003	VERSCHL.SCHR.DIN0910-M10X1	PLUG DIN0910-M10X1	1
73	580.38.022.900	CU-FÜLLRING 10 X 14 X 1,5	CU-SEAL RING 10 X 14 X 1,5	1
74	546.10.052.000	KETTENSCHRAUBE-ISK M 8X20	SPROCKET SCREW-AH M 8X20	2
76	545.10.052.100	KETTENSCHR.-ISK M8X26 10.9	SPROCKET SCREW-AH M8X26 10.9	4
77*	0984 060103	ISK.SCHRAUBE DIN6912-M 6X10	AH SCREW DIN6912-M 6X10	1
79	0125 080003	UNTERLEGSCHLEIFE DIN0125-A 8,4	WASHER DIN0125-A 8,4	2
80	583.03.010.000	ABDECKUNG FÜR ÖLFILTER '94	COVER OIL FILTER '94	1
81	0014 060153	SK.BUNDSCHRAUBE M 6X15 SW=8	HH COLLAR SCREW M 6X15 WS=8	2
82	0014 060103	SK.BUNDSCHRAUBE M 6X10 SW=8	HH COLLAR SCREW M 6X10 WS=8	1
85	502.35.033.300	KLIPS-MUTTERNHALTER M6 KP142	SNAP-NUT HOLDER M6 KP142	2

FIG	TEILNR/PARTNR	BEZEICHNUNG	DESCRIPTION	QTY
1	587.03.023.000	SEITENST. DUKE L=350MM '99 SCHWARZ	SIDE STAND DUKE L=350MM '99 BLACK	1
2	584.03.026.500	STÄNDERKONSOLE M10 LC4/S.M.'99 SCHWARZ	S.STAND BRACKET M10 LC4/S.M.'99 BLACK	1
3	582.03.027.200	SCHRAUBE F. SEITENSTÄNDER '99	SCREW FOR SIDE STAND '99	1
4	584.03.030.000	STÄNDERFEDER D=7,7MM '97	SIDE STAND SPRING D=7,7MM '97	1
5	510.03.021.000	STÄNDERFEDER LANG	SIDESTAND SPRING LONG	1
6	0912 100303	ISK.SCHRAUBE DIN0912-M10X30	AH SCREW DIN0912-M10X30	1
7	0912 100256	ISK.SCHRAUBE DIN0912-M10X25	AH SCREW DIN0912-M10X25	1
11	6 899 785	LOCTITE 243 BLAU 6CCM	LOCTITE 243 BLUE 6CCM	1



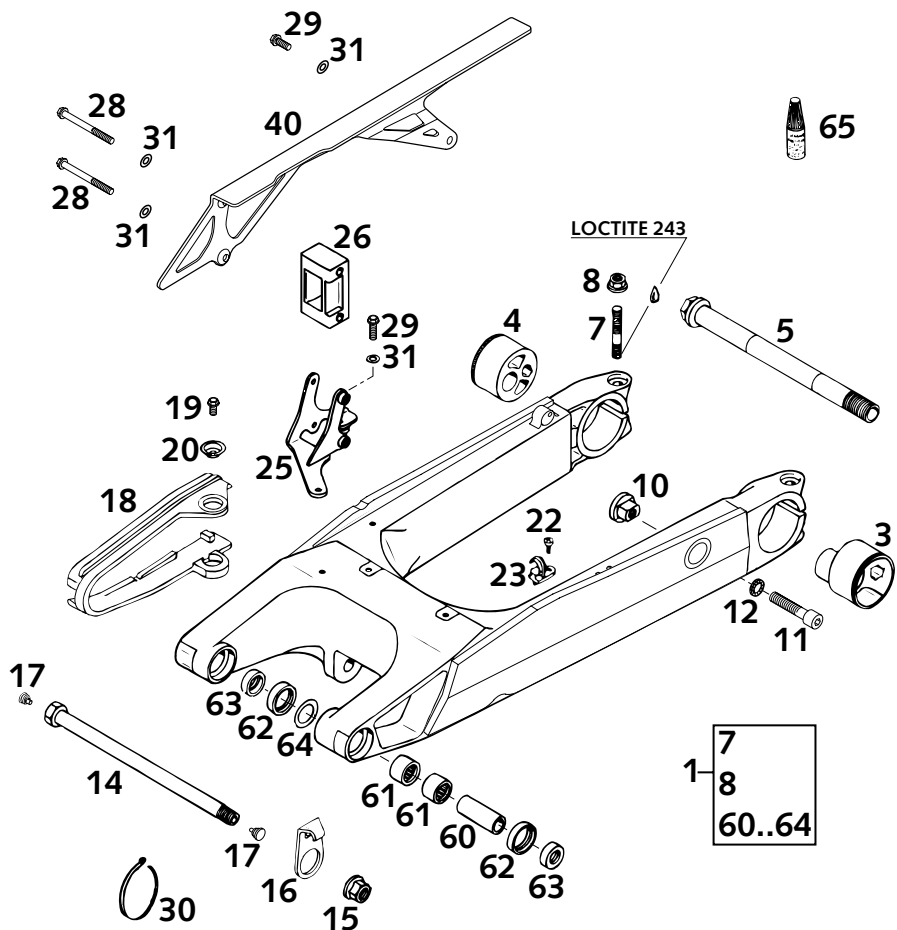


FIG	TEILNR/PARTNR	BEZEICHNUNG	DESCRIPTION	QTY
1*	587.04.030.144	SCHWINGE KPL. DUKE 2001	SWINGARM CPL. DUKE 2001	1
3	583.03.030.011	EXZENTER LINKS '94	ECCENTRICS L/S '94	1
4	583.03.130.011	EXZENTER RECHTS '94	ECCENTRICS R/S '94	1
5	583.10.085.000	STECKACHSE HI. L=232MM DUKE'94	WHEEL SPINDLE REAR L=232MM '94	1
7	0835 100456	STIFTSCHRAUBE DIN0835-M10X45	STUD DIN0835-M10X45	2
8	546.30.044.000	BUNDMUTTER M10 SW=13	COLLAR NUT M10 WS=13	2
10	583.13.050.000	GLEITSTEIN F.BREMSSATTELTRÄGER	BRAKE CARRIER SUPPORT	1
11	0912 100453	ISK.SCHRAUBE DIN0912-M10X45	AH SCREW DIN0912-M10X45	1
12	502.33.041.100	NORDLOCK SCHEIBEN M10	PAIR OF WASHERS M10 NORDLOCK	1
14	546.03.014.000	SCHWINGARMBOLZEN 15X250	SWINGARM BOLT 15X250	1
15	546.03.015.000	STOPPMUTTER M14X1,5 SW=19	SELF LOCKING NUT M14X1,5 WS=19	1
16	502.30.211.000	BREMSSCHLAUCHFÜHRUNG '89	BRAKE HOSE GUIDE '89	1
17	544.03.135.000	VERSCHLUSSPFROPFEN SFL10	PLASTIC CAP SFL10	2
18	583.07.073.000	KETTENGLEITSCHUTZ DUKE'94	CHAIN SLIDING GUARD DUKE'94	1
19	0015 060123	SK.BUNDSCHRAUBE M 6X12 SW=8	HH COLLAR SCREW M 6X12 WS=8	2
20	722.10.079.000	STÜTZSCHALE	BUCKET	2
22	0010 050103	GEW.FURCHSCHRAUBE M 5,0X10	SPECIAL SCREW M 5,0X10	2
23	546.11.076.000	HALTESCHELLE FÜR BREMSSCHLAUCH	RETAINING CLAMP FOR BRAKE HOSE	2
25*	583.07.068.100	HALTERUNG KETTENFÜHRUNG DUKE	BRACKET CHAIN GUIDE DUKE	1
26	510.07.066.400	KETTENFÜHRUNG DUKE'94	CHAIN GUIDE DUKE'94	1
28	0015 060553	SK.BUNDSCHRAUBE M 6X55 SW=8	HH COLLAR SCREW M 6X55 WS=8	2
29	0015 060163	SK.BUNDSCHRAUBE M 6X16 SW=8	HH COLLAR SCREW M 6X16 WS=8	3
30	440.11.076.200	KABELBAND 200MM	CABLE TIE 200MM	X
31	0125 060003	UNTERLEGSCHIEBE DIN0125-A 6,4	WASHER DIN0125-A 6,4	4
40*	587.07.060.000/30	KETTENSCHUTZ DUKE SCHWARZ 2000	CHAIN GUARD DUKE BLACK 2000	1
60	502.03.081.700	LAGERHÜLSE 15X20X38,75	BEARING SLEEVE 15X20X38,7	2
61*	590.04.031.000	NADELHÜLSE HK2012V	NEEDLE BUSH HK2012V	4
62	0760 253270	WELLENDICHTRING 25X32X7	SHAFT SEAL RING 25X32X7	4
63	546.03.090.000	TASSE FÜR WELLENDICHTR.15X25X9	BUCKET F.SHAFTSEALRING 15X25X9	4
64	590.04.033.000	ANLAUFSCH. 22,2X31,7X0,8 2000	STOP DISK 22,2X31,7X0,8 2000	2
65	6 899 785	LOCTITE 243 BLAU 6CCM	LOCTITE 243 BLUE 6CCM	1

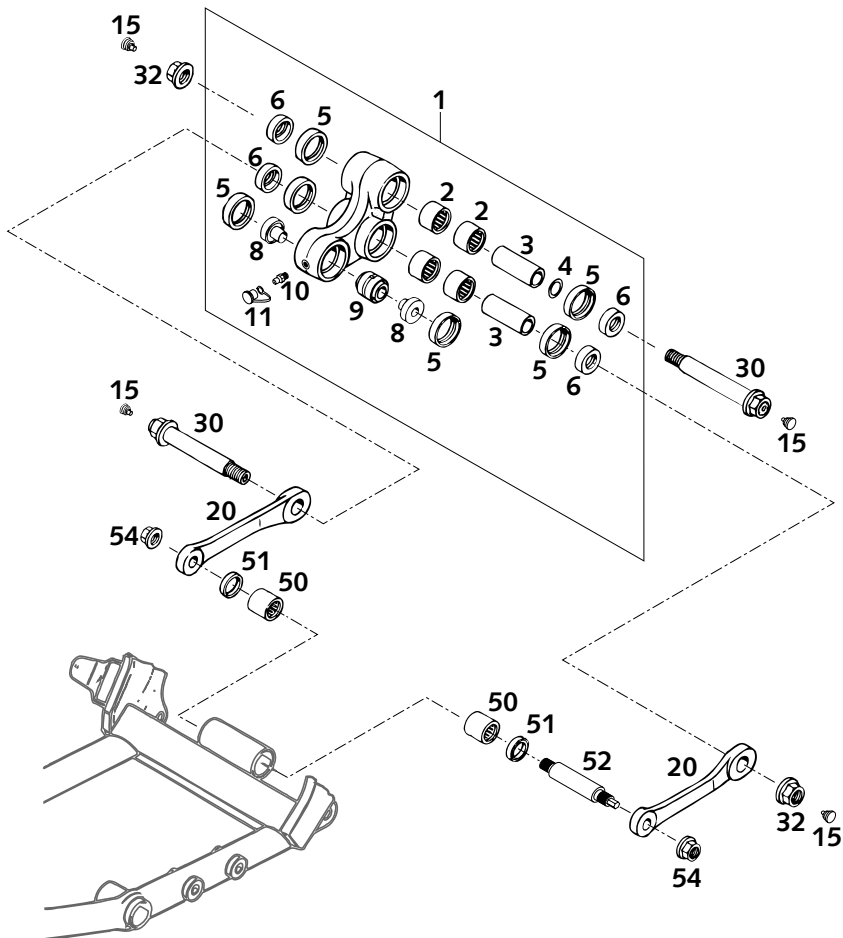


FIG	TEILNR/PARTNR	BEZEICHNUNG	DESCRIPTION	QTY
1	583.03.080.244	WINKELH.KPL.GESCHMIEDET LC4'99	ROCKER ARM CPL. FORGED LC4 '99	1
2	546.03.097.000	NADELHÜLSE HK 2016	NEEDLE BUSH HK 2016	4
3	546.03.081.000	LAGERHÜLSE 15 X 20 X 48	BEARING SLEEVE 15 X 20 X 48	2
4	546.03.090.010	STAHLSCHEIBE 15,2X19X0,1	STEEL WASHER 15,2X19X0,1	X
-	546.03.090.020	STAHLSCHEIBE 15,2X19X0,2	STEEL WASHER 15,2X19X0,2	X
-	546.03.090.030	STAHLSCHEIBE 15,2X19X0,3	STEEL WASHER 15,2X19X0,3	X
5	0760 253270	WELLENDICHTRING 25X32X7	SHAFT SEAL RING 25X32X7	6
6	583.03.090.000	TASSE F. WELLENDICHTR.15X25X11	SPAC.F.SHAFT SEALRING 15X25X11	4
8	583.03.085.100	BUNDBÜCHSE FÜR GELENKLAGER '95	BUSHING FOR BEARING LINK '95	2
9	542.03.083.050	GELENKLAGER 12X25X22 (16-1061)	LINK BEARING 12X25X22(16-1061)	1
10	720.03.035.000	SCHMIERNIPPEL M6 GERADE	GREASE FITTING M6 STRAIGHT	1
11	530.03.099.000	SCHUTZKAPPE MIT SCHLAUFE ROT	CAP WITH LOOP RED	1
15	544.03.135.000	VERSCHLUSSPFROPFEN SFL10	PLASTIC CAP SFL10	4
20	583.03.083.100	VERBINDUNGSSTANGE L=124MM '94	CONNECTING ROD L=124MM '94	2
30	546.03.182.044	BOLZEN KPL. 15X98MM / M14X1,5	BOLT CPL. 15X98MM / M14X1,5	2
32	546.03.015.000	STOPPMUTTER M14X1,5 SW=19	SELF LOCKING NUT M14X1,5 WS=19	2
50	565.03.195.100	NADELLAGER HK 1816	NEEDLE BEARING HK 1816	2
51	0760 182442	WELLENDICHTRING 18X24X4	SHAFT SEAL RING 18X24X4	2
52	583.03.084.100	LAGERBOLZ.VERBINDUNGSSTANGE'96	BEARING BOLT CONNECTING ROD'96	1
54	491.03.415.000	STOV.FLA.MUTTER M12X1,75 SW19	SELF LOCK. NUT M12X1,75 WS=17	2



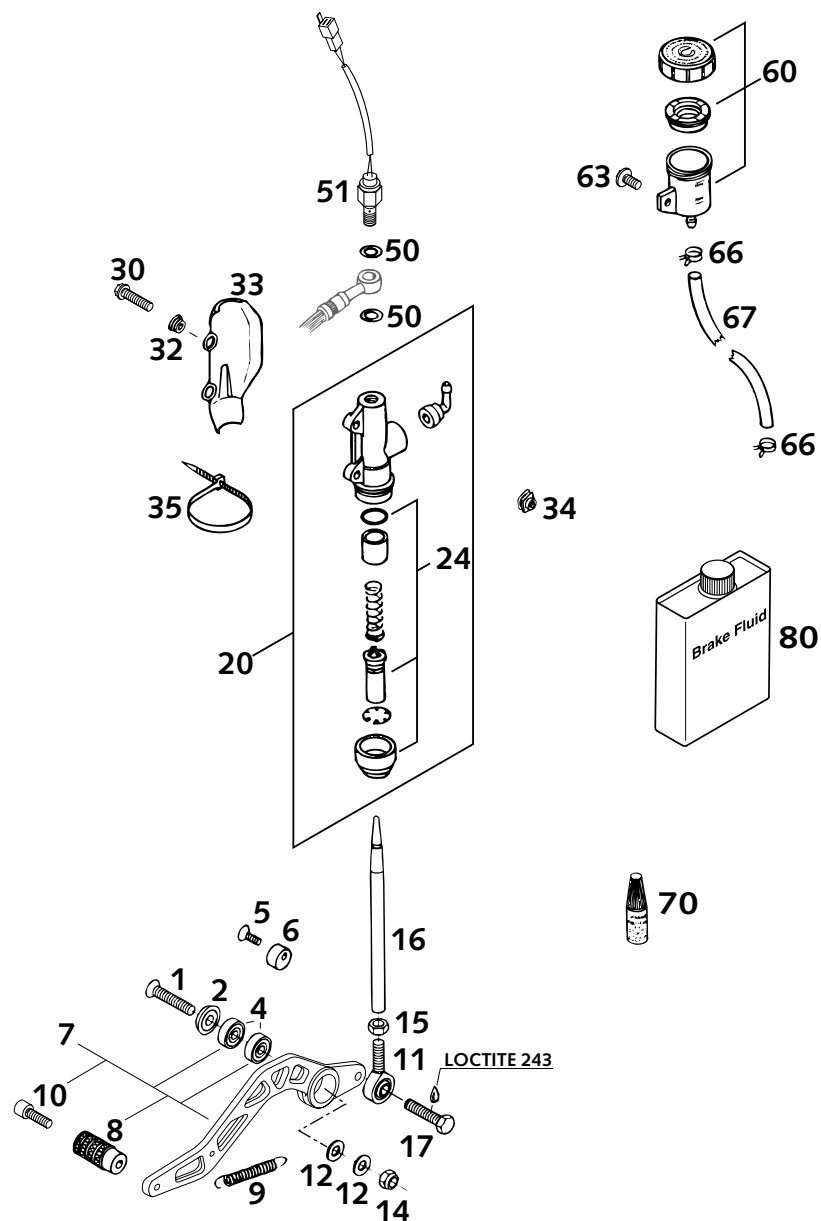


FIG	TEILNR/PARTNR	BEZEICHNUNG	DESCRIPTION	QTY
1	0991 080353	SENKSCHRAUBE DIN7991-M 8X35	FLAT HEAD SCREW DIN7991-M 8X35	1
2	583.03.061.000	FASONSCHIBE ALU 8 X 24 MM	SPECIAL WASHER ALU 8 X 24 MM	1
4	0625 006087	RILLENKUGELLAGER 608 2RS C3	GROOVED BALL BEAR. 608 2RS C3	2
5	0991 060203	SENKSCHRAUBE DIN7991-M 6X20	FLAT HEAD SCREW DIN7991-M 6X20	1
6	583.03.063.000	BREMSHEBELANSCHLAG '93	BRAKE LEVER STOP '93	1
7	587.03.060.044	FUSSBREMSHEBEL KPL. DUKE 2000	FOOT BRAKE LEVER CPL. DUKE 2000	1
8	583.03.060.051	AUFTRITT F. BREMSHEBEL DUKE'94	BRAKE LEVER PEDAL DUKE'94	1
9	130.03.062.000	RÜCKHOLFEDER	RETURN SPRING	1
10	0912 060203	ISK.SCHRAUBE DIN0912-M 6X20	AH SCREW DIN0912-M 6X20	1
11	583.03.062.000	GELENKKOPF M8 B=12MM '93	HEIM JOINT M8 W=12MM '93	1
12	0125 080003	UNTERLEGSCHIBE DIN0125-A 8,4	WASHER DIN0125-A 8,4	2
14	0985 080003	SS.MUTTER DIN0985-M 8	SELF LOCKING NUT DIN0985-M 8	1
15	0934 080003	SK.MUTTER DIN0934-M 8	HEXAGON NUT DIN0934-M 8	1
16	583.03.068.100	DRUCKSTANGE ALU L=178MM '93	PUSH ROD ALU L=178MM '93	1
17	0933 080223	SK.SCHRAUBE DIN0933-M 8X22 8.8	HH SCREW DIN0933-M 8X22 8.8	1
20	545.13.101.044	HAUPTBREMSZYLINDER '89	MAIN BRAKE CYLINDER '89	1
24	545.13.150.000	REP.SATZ KOLBEN 13MM	REPAIR KIT PISTON 13MM	1
30	0015 060253	SK.BUNDSCHRAUBE M 6X25 SW=8	HH COLLAR SCREW M 6X25 WS=8	2
32	502.13.161.000	BUNDBÜCHSE	COLLAR BUSHING	2
33	545.13.038.000	BREMSZYLINDERSCHUTZ "BREMBO"	BRAKE CYL. PROTECTOR "BREMBO"	1
34	502.35.033.300	KLIPS-MUTTERNHALTER M6 KP142	SNAP-NUT HOLDER M6 KP142	2
35	440.11.076.305	KABELBAND 290MM	CABLE TIE 290MM	1
50	420.13.226.000	CU-DICHTRING DIN7603-10X16X1	CU-SEAL RING DIN7603-10X16X1	2
51	503.11.051.100	BREMSLICHTSCHALTER HINTEN '98	BRAKE LIGHT SWITCH REAR '98	1
60	545.13.030.044	BREMSFLÜSSIGKEITSRESERVOIR '89	BRAKE FLUID RESERVOIR '89	1
63	0014 060103	SK.BUNDSCHRAUBE M 6X10 SW=8	HH COLLAR SCREW M 6X10 WS=8	1
66	580.07.017.000	YDNAC KLAMMER 10101 (9MM)	YDNAC CLAMP 10101 (9MM)	2
67	580.07.016.101	SCHLAUCH FÜR RESERVOIR 6X1,5	HOSE FOR RESERVOIR 6X1,5	0,15
70	6 899 785	LOCTITE 243 BLAU 6CCM	LOCTITE 243 BLUE 6CCM	1
80	306054	BREMSFLÜSSIGKEIT DOT 5.1	BRAKE FLUID DOT 5.1	1

FIG	TEILNR/PARTNR	BEZEICHNUNG	DESCRIPTION	QTY
1	584.04.010.000	MONOSHOCK WP "118Q785" '96	MONOSHOCK WP "118Q785" '96	1
3	583.04.011.070	+ FEDER WP 70-260	SPRING WP 70-260	1
7	583.04.109.000	EINSTELLRING DUKE'95	ADJUSTING RING DUKE'95	1
10	583.04.017.000	RING FÜR MONOSHOCK	RING FOR SHOCK ABSORBER	1
11	583.04.090.000	O-RING 32 X 8	O-RING 32 X 8	1
12	583.04.018.000	O-RING TRÄGER 14MM HOCH	O-RING CARRIER 14MM HIGH	1
14	565.03.086.000	SONDERSCHRAUBE M10X47 10.9	SPECIAL SCREW M10X47 10.9	1
15	565.03.093.000	SONDERSCHRAUBE M10X55 10.9	SPECIAL SCREW M10X55 10.9	1
16	0125 100003	UNTERLEGSCHIEBE DIN0125-A10,5	WASHER DIN0125-A10,5	2
17	543.10.086.100	SS.MUTTER M10 CU SW=14	SELF LOCKING NUT M10 CU WS=14	1
20	542.04.020.100	+ BUCHSE KPL. D=24MM B=24MM	BUSHING CPL. D=24MM B=24MM	1

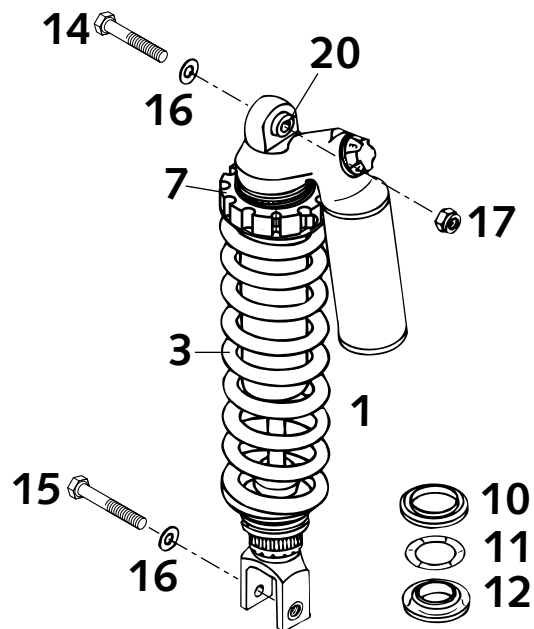
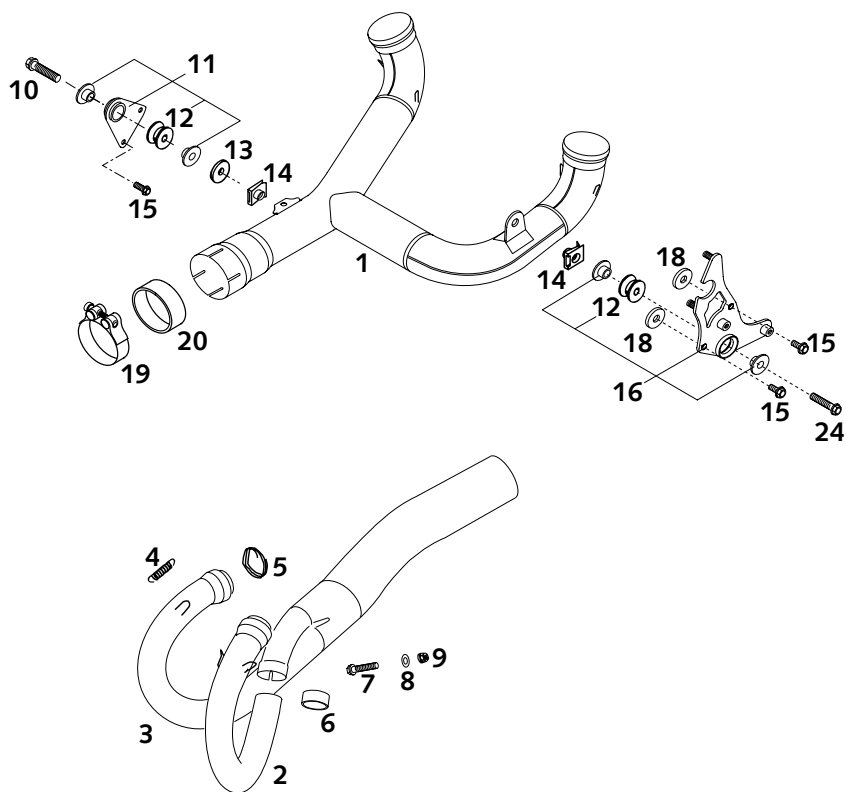


FIG	TEILNR/PARTNR	BEZEICHNUNG	DESCRIPTION	QTY
1	587.05.060.000	VERTEILERROHR ENDDÄMPF.DUKE'99	DISTRIBUTOR TUBE SILEN.DUKE'99	1
2	587.05.007.000	AUSPUFFROHR LI.KPL.DUKE '99	EXHAUST PIPE L/S CPL.DUKE '99	1
3	587.05.008.000	AUSPUFFROHR RE.KPL.DUKE '99	EXHAUST PIPE R/S CPL. DUKE '99	1
4	543.09.036.000	ZUGFEDER L=38MM	RETURN SPRING L=38 MM	4
5	583.05.053.001	KERAMIKSCHNUR 1 METER	CERAMIC LINE 1 METER	1
6	584.05.005.000	GRAPHITRING 32X37X20	GRAPHIT RING 32X37X20	1
7	0015 060303	SK.BUNDSCHRAUBE M 6X30 SW=8	HH COLLAR SCREW M 6X30 WS=8	1
8	0125 060003	UNTERLEGSCHIEBE DIN0125-A 6,4	WASHER DIN0125-A 6,4	1
9	510.10.086.000	SS-MUTTER M 6 CU	SELF LOCKING NUT M 6 COPPER	1
10	0015 080353	SK.BUNDSCHRAUBE M 8X35 SW=10	HH COLLAR SCREW M 8X35 WS=10	1
11	587.05.056.044	HALTERUNG KPL.RECHTS SCHW. '99	BRACKET CPL. R/S BLACK '99	1
12	543.05.068.100	DÄMPFUNGSSELEMENT SILICON GRAU	DAMPING COMPONENT SILICON GREY	2
13	510.05.067.000	ISOLIERSCHEIBE 8,5X28X3	INSULATE WASHER 8,5X28X3	1
14	546.03.048.000	MEHRBEREICHSBLECHMUTTER M8	RANGE CHANGE METAL NUT M8	2
15	0015 060163	SK.BUNDSCHRAUBE M 6X16 SW=8	HH COLLAR SCREW M 6X16 WS=8	4
16	587.05.055.044	HALTERUNG KPL. LINKS SCHW. '99	BRACKET CPL. L/S BLACK '99	1
18	502.32.050.001	STAHLSCHEIBE 6X17X3	STEEL WASHER 6X17X3	2
19	587.05.058.000	KRÜMMERSCHELLE D=53MM DUKE '99	PRE SILENCER CLAMP D=53MM '99	1
20	584.05.005.001	GRAPHITRING 45X50X25	GRAPHITRING 45X50X25	1
24	0015 080303	SK.BUNDSCHRAUBE M 8X30 SW=10	HH COLLAR SCREW M 8X30 WS=10	1





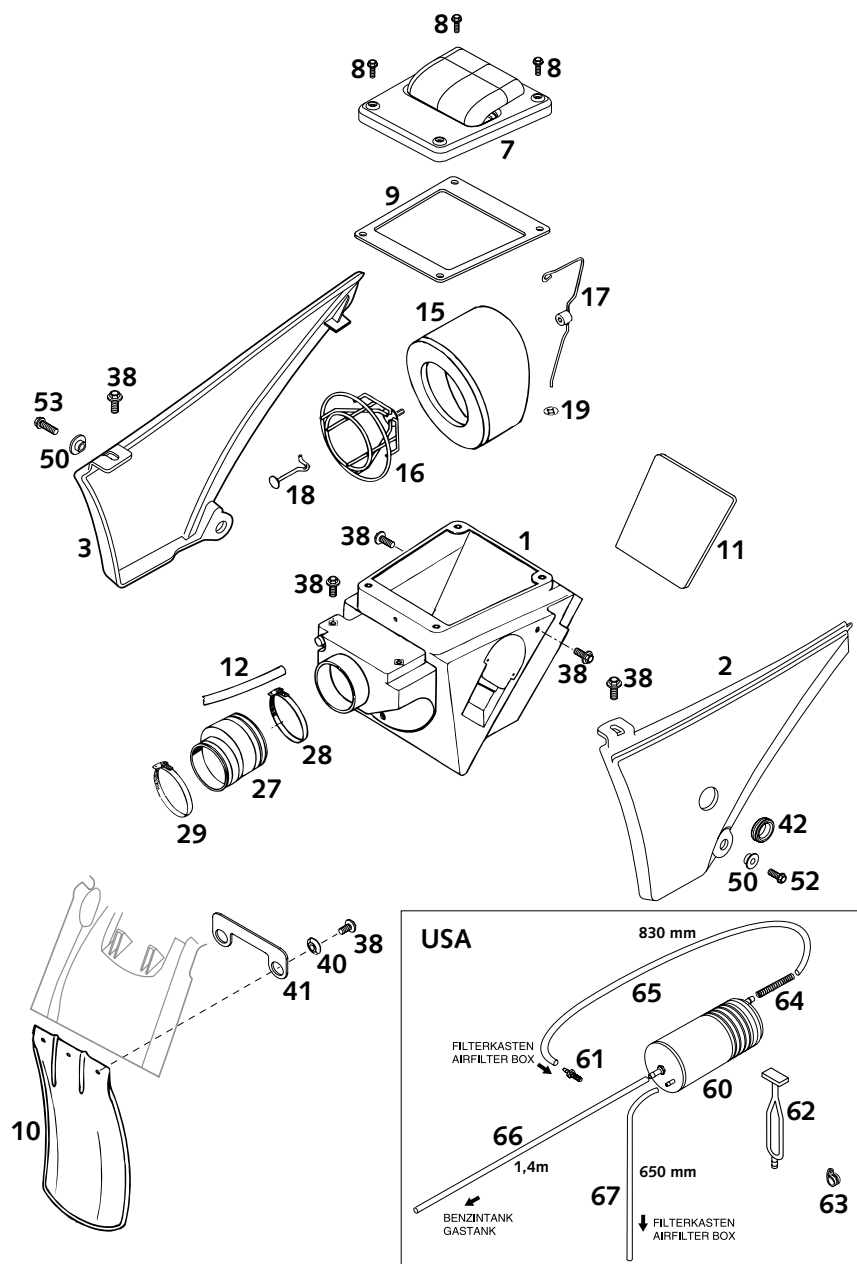


FIG	TEILNR/PARTNR	BEZEICHNUNG	DESCRIPTION	QTY
1	587.06.001.000	FILTERKASTEN KPL.DUKE '99	FILTER BOX CPL.DUKE '99	1
2	587.06.003.000	FILTERKASTENDECKEL LI DUKE '99	FILTER BOX L/S DUKE '99	1
3	584.06.004.000	FILTERKASTENDECKEL RE. LC4'98	FILTER BOX COVER R/S LC4'98	1
7	587.06.002.044	FILTERKASTENDECKEL KPL.DUKE'99	FILTER BOX COVER CPL. DUKE '99	1
8	0015 050163	SK.BUNDSCHRAUBE M 5X16 SW=8	HH COLLAR SCREW M 5X16 WS=8	4
9	587.06.090.000	DICHTUNG FILTERK.DECKEL '99	GASKET FILTER BOX COVER '99	1
10	546.06.010.000	SPRITZSCHUTZ FÜR FILTERKASTEN	SPLASH PROTECT.FOR FILTER BOX	1
11	587.08.019.050	DÄMPFUNGSPLATTE HECKUNTERTEIL	DAMPING PLATE REAR BASE	1
12	570.05.020.001	SCHLAUCH 10X14 PER METER	HOSE 10X14 PER METER	0,20
15	565.06.015.100	FILTERELEMENT 125/550/LC4/DUKE	FILTERELEMENT 125/550/LC4/DUKE	1
16	583.06.016.100	FILTERTRÄGER '97	FILTER CARRIER '97	1
17	587.06.017.000	HALTEBÜGEL LUFTFILTER DUKE '99	HOLDING HANGER FILTER DUKE '99	1
18	583.06.017.050	HAKEN FÜR FILTERHALTEBÜGEL	HOOK FOR FILTER BRACKET	1
19	546.06.019.004	KLEMMSCHEIBE KS4	CLAMPING DISK KS4	1
27	584.06.026.000	VERGASERMANSCHETTE 400/640 LC4	AIR FILTER BOOT 400/640 LC4'97	1
28	550.06.028.000	SCHLAUCHBINDER 60-80MM	HOSE CLAMP 60-80MM	1
29	510.06.027.000	SCHLAUCHBINDER 50-70MM	HOSE CLAMP 50-70MM	1
38	0014 060153	SK.BUNDSCHRAUBE M 6X15 SW=8	HH COLLAR SCREW M 6X15 WS=8	8
40	722.10.079.000	STÜTZSCHALE	BUCKET	2
41	587.06.010.050	HALTEBL.HECKUNTERTEIL DUKE '99	BRACKET REAR BASE DUKE '99	1
42	587.07.050.050	GUMMITÜLLE F.SITZBANKSCHL.'99	RUBBER SLEEVE F.SEAT LOCK '99	1
50	503.08.052.000	BÜCHSE FÜR SPOILER 6X11X16X5	BUSH FOR SPOILER 6X11X16X5	2
52	0015 060163	SK.BUNDSCHRAUBE M 6X16 SW=8	HH COLLAR SCREW M 6X16 WS=8	1
53	0015 060203	SK.BUNDSCHRAUBE M 6X20 SW=8	HH COLLAR SCREW M 6X20 WS=8	1
60	587.15.001.000	AKTIVKOHLEFILTER TYPE AK47 '99	EVAP CANISTER FILTER DUKEII'99	1
61	523.38.061.050	SCHLAUCHTÜLLE FÜR ÖLTANK	HOSE CONNECTION FOR OILTANK	1
62	503.03.025.000	GUMMI FÜR SEITENSTÄNDER '98	RUBBER FOR SIDE STAND '98	1
63	490.07.439.200	SCHELLE RSGU 12/12	CLAMP RSGU 12/12	1
64	580.36.006.100	DRUCKFEDER 0,9MM	PRESSURE SPRING 0,9MM	1
65	550.07.016.001	SCHLAUCH 7X10 PER METER	PVC-HOSE 7X10 PER METER	0,83
66	310.07.107.001	PVC-SCHLAUCH 6X9 MM PER METER	PVC-HOSE 6X9 MM PER METER	1,4
67	310.07.007.001	PVC-SCHLAUCH 5 X 8 MM	PVC-HOSE 5 X 8 MM	0,65

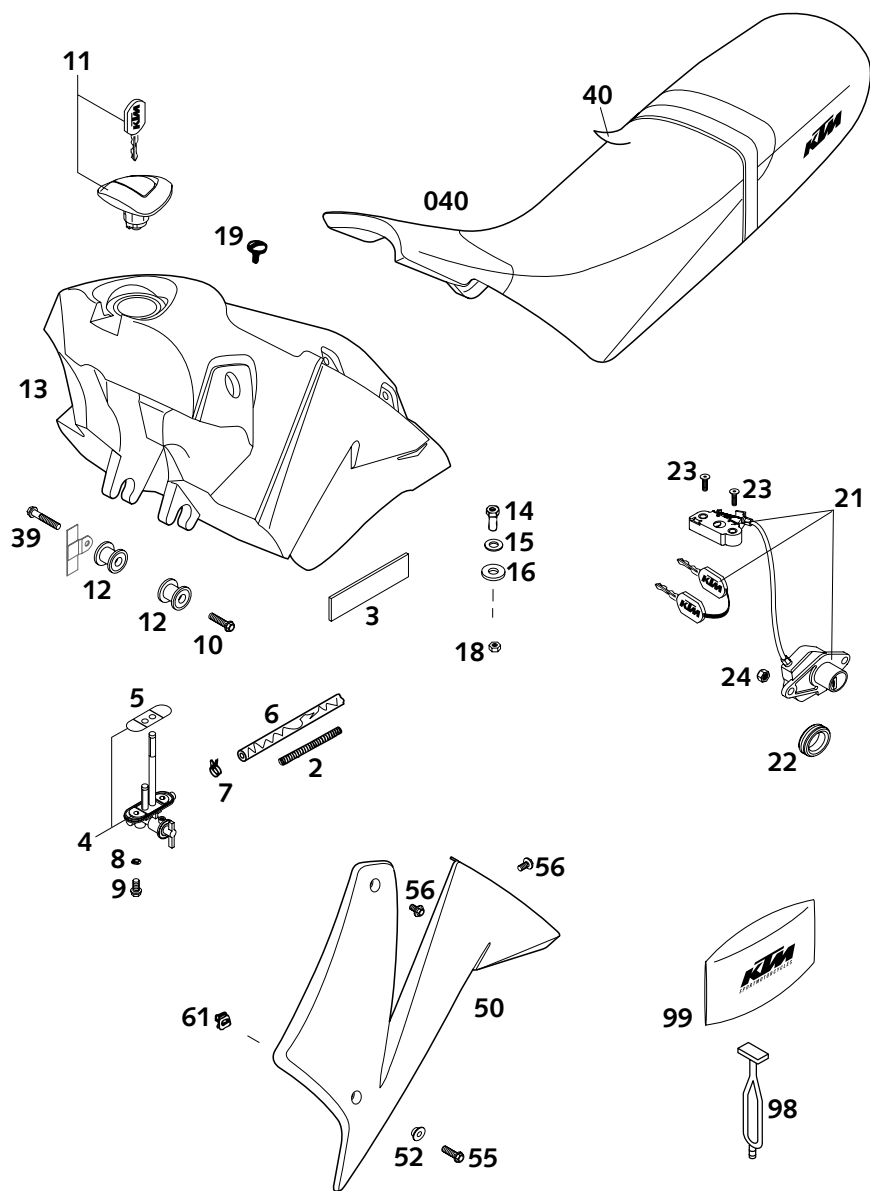


FIG	TEILNR/PARTNR	BEZEICHNUNG	DESCRIPTION	QTY
2	580.36.006.100	DRUCKFEDER 0,9MM	PRESSURE SPRING 0,9MM	1
3	546.01.097.000	GUMMISTREIFEN 85X25X3 MM	RUBBER STRIP 85X25X3 MM	4
4	511.07.004.000	BENZINHAHN KPL.MIKUNI CK-69'96	FUEL COCK CPL.MIKUNI CK-69 '96	1
5	583.07.106.100	DICHTUNG BENZINHAHN MIKUNI	GASKET FUEL COCK MIKUNI	1
6	544.35.024.001	ND-SCHLAUCH ID 7,5 PER METER	HOSE ID 7,5 PER METER	0,12
7	580.31.005.000	YDNAC KLAMMER 10128 12MM	CLAMP YDNAC 10128 12MM	2
8	0603 061001	CU-DICHRING DIN7603- 6X10X1	CU-SEAL RING DIN7603- 6X10X1	2
9	0015 060123	SK.BUNDSCHRAUBE M 6X12 SW=8	HH COLLAR SCREW M 6X12 WS=8	2
10	0015 060253	SK.BUNDSCHRAUBE M 6X25 SW=8	HH COLLAR SCREW M 6X25 WS=8	1
11	584.07.008.100	TANKVERSCHLUSS LC4 USA '99 MIT TANKENTLÜFTUNG	TANK PLUG LC4 USA '99 WITH TANK AERATION	1
12	583.07.113.250	TANKROLLE KPL. 12 X 34 X 25	TANK BUSHING CPL. 12 X 34 X 25	2
13	584.07.013.144	BENZINTANK KPL.11LI.SCHWARZ'99	FUEL TANK CPL.11 LI. BLACK '99	1
14	583.07.014.000	HALSMUTTER M8	SPECIAL NUT M8	1
15	583.07.019.000	SCHEIBE 10,5 X 25 X 1,5	WASHER 10,5 X 25 X 1,5	1
16	510.05.067.100	ISOLIERSCHEIBE 12X28X3	INSULATE WASHER 12X28X3	1
18	0934 080003	SK.MUTTER DIN0934-M 8	HEXAGON NUT DIN0934-M 8	1
19*	584.07.011.000	SCHRAUBE F.SITZBANKBEFESTIG.01	SCREW FOR SEAT 2001	1
21	587.07.050.000	SITZBANKSCHLOSS DUKE '99	SEAT LOCK DUKE '99	1
22	587.07.050.050	GUMMITÜLLE F.SITZBANKSCHL.'99	RUBBER SLEEVE F.SEAT LOCK '99	1
23	0991 050253	SENKSCHRAUBE DIN7991-M 5X25	FLAT HEAD SCREW DIN7991-M 5X25	2
24	0985 050003	SS.MUTTER DIN0985-M 5	SELF LOCKING NUT DIN0985-M 5	2
39	0015 060303	SK.BUNDSCHRAUBE M 6X30 SW=8	HH COLLAR SCREW M 6X30 WS=8	1
040	587.07.040.200	SITZBANK TITAN/SCHWARZ 2000	SEAT TITAN/BLACK DUKE 2000	1
040	587.07.040.300	SITZBANK LIME/SCHWARZ 2000	SEAT LIME/BLACK DUKE 2000	1
040*	587.07.040.500	SITZBANK ROT/SCHW.DUKE 2001	SEAT RED/BLACK DUKE 2001	1
40	587.07.040.050	SITZBANKÜBERZUG TITAN/SCHW.'99	SEAT COVER TITAN/SCHW. '99	1
40	587.07.040.150	SITZBANKÜBERZUG LIME/SCHW. '99	SEAT COVER LIME/BLACK '99	1
40*	587.07.040.550	SITZBANKÜBERZUG ROT/SCHWARZ 01	SEAT COVER RED/BLACK 2001	1
50	584.08.050.000	SPOILER LINKS TITAN/METAL '99	SPOILER L/S TITAN/METAL '99	1
50	584.08.050.000/36	SPOILER LINKS LIME/METAL '99	SPOILER L/S LIME/METAL '99	1
50*	584.08.050.000/45	SPOILER LINKS DUKE ROT 2001	SPOILER L/S DUKE RED 2001	1
—	584.08.051.000	SPOILER RECHTS TITAN/METAL '99	SPOILER R/S TITAN/METAL '99	1
—	584.08.051.000/36	SPOILER RECHTS LIME/METAL '99	SPOILER R/S LIME/METAL '99	1
—*	584.08.051.000/45	SPOILER RECHTS DUKE ROT 2001	SPOILER R/S DUKE RED 2001	1
52	503.08.052.000	BÜCHSE FÜR SPOILER 6X11X16X5	BUSH FOR SPOILER 6X11X16X5	2
55	0015 060203	SK.BUNDSCHRAUBE M 6X20 SW=8	HH COLLAR SCREW M 6X20 WS=8	2
56	0014 060103	SK.BUNDSCHRAUBE M 6X10 SW=8	HH COLLAR SCREW M 6X10 WS=8	6
61	502.35.033.300	KLIPS-MUTTERNHALTER M6 KP142	SNAP-NUT HOLDER M6 KP142	2
98	503.03.018.000	GUMMI FÜR MITTELSTÄNDER '99	RUBBER FOR CENTER STAND '99	1
99	587.29.099.000	BORDWERKZEUG DUKE '99	TOOL SET DUKE '99	1

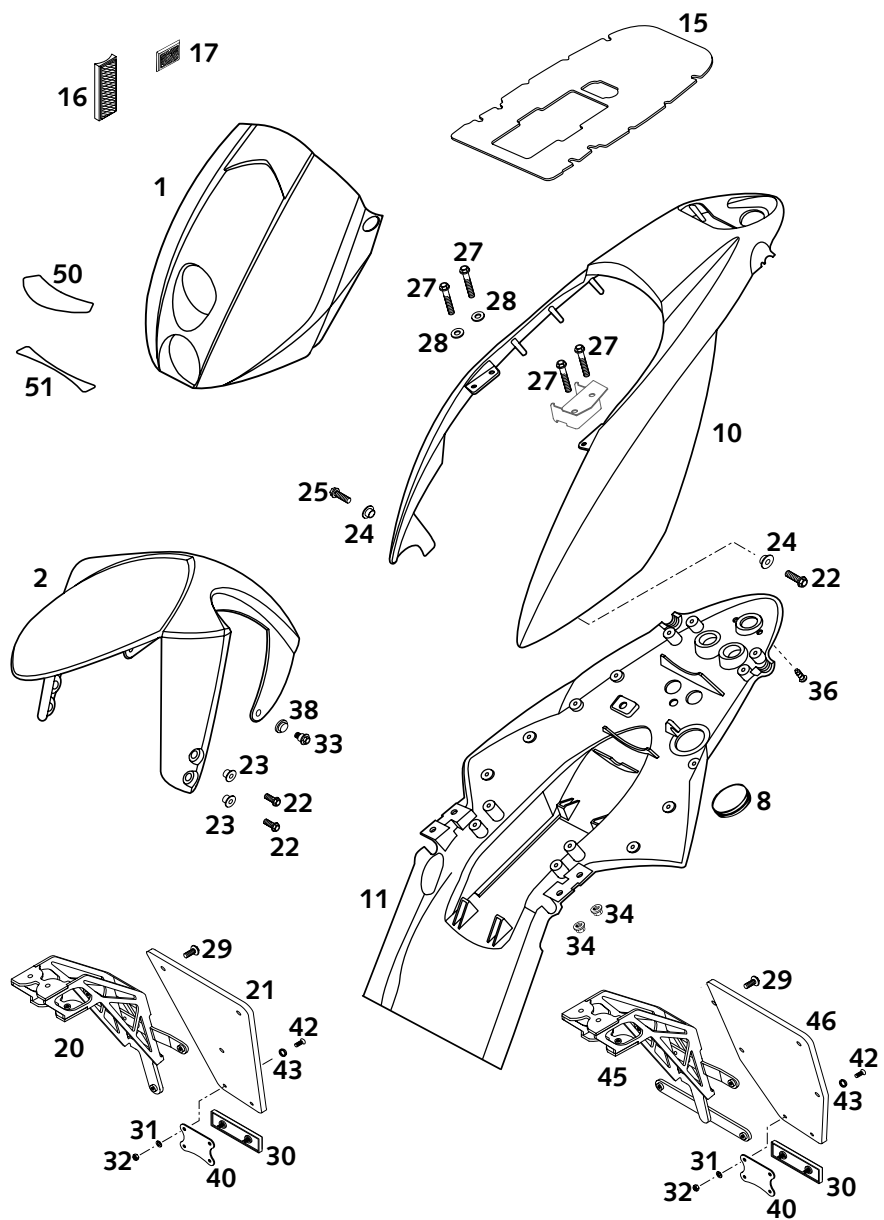


FIG	TEILNR/PARTNR	BEZEICHNUNG	DESCRIPTION	QTY
1	587.08.001.000	SCHEINW.MASKE TITAN/METAL '99	HEAD LIGHT MASK TITAN/METAL'99	1
1	587.08.001.000/36	SCHEINW.MASKE LIME/METAL '99	HEAD LIGHT MASK LIME/METAL '99	1
1*	587.08.001.000/45	SCHEINW.MASKE DUKE ROT 2001	HEAD LIGHT MASK DUKE RED 2001	1
2	587.08.010.000	KOTFLÜGEL VORNE TITAN/METAL'99	FENDER FRONT TITAN/METAL '99	1
2	587.08.010.000/36	KOTFLÜGEL VORNE LIME/METAL '99	FENDER FRONT LIME/METAL '99	1
2*	587.08.010.000/45	KOTFLÜGEL VORNE DUKE ROT 2001	FENDER FRONT DUKE RED 2001	1
8	546.06.004.000	VERSCHLUSSKAPPE 37MM	PLUG 37 MM	1
10	587.08.018.000	HECK OBERTEIL TITAN/METAL '99	REAR COVER TOP TITAN/METAL '99	1
10	587.08.018.000/36	HECK OBERTEIL LIME METALL '99	REAR COVER TOP LIME/METAL '99	1
10*	587.08.018.000/45	HECK OBERTEIL SCHW./MET.ROT 01	REAR COVER TOP BLA./MET.RED 01	1
11	587.08.019.000	HECK UNTERTEIL DUKE '99	REAR BASE DUKE '99	1
15	587.08.018.050	KABELABDECKUNG GUMMI 3MM '99	CABLE COVER RUBBER 3MM '99	1
16	584.12.080.100	SEITENSTRAHLER GELB '99 NUR FÜR USA	REFLECTOR YELLOW '99 ONLY FOR USA	2
17	165.12.180.100	SEITENSTRAHLER ROT HINTEN NUR FÜR USA	REFLECTOR RED REAR ONLY FOR USA	2
20	587.08.015.000	NUMMERNTAFELTRÄGER DUKE '99 NUR FÜR USA	NUMBER PLATE CARRIER DUKE '99 ONLY FOR USA	1
21	587.08.016.000	NUMMERNTAFELHALTER DUKE '99 NUR FÜR USA	NUMBER PLATE HOLDER DUKE '99 ONLY FOR USA	1
22	0015 060163	SK.BUNDSCHRAUBE M 6X16 SW=8	HH COLLAR SCREW M 6X16 WS=8	5
23	503.08.053.000	BÜCHSE FÜR SPOILER 6X11X16X7,5	BUSH FOR SPOILER 6X11X16X7,5	4
24	503.08.052.000	BÜCHSE FÜR SPOILER 6X11X16X5	BUSH FOR SPOILER 6X11X16X5	2
25	0015 060203	SK.BUNDSCHRAUBE M 6X20 SW=8	HH COLLAR SCREW M 6X20 WS=8	1
27	0015 060353	SK.BUNDSCHRAUBE M 6X35 SW=8	HH COLLAR SCREW M 6X35 WS=8	4
28	0021 060003	SCHEIBE DIN9021-A 6,4	WASHER DIN9021-A 6,4	2
29	0014 060153	SK.BUNDSCHRAUBE M 6X15 SW=8	HH COLLAR SCREW M 6X15 WS=8	4(3)
30	584.12.080.000	RÜCKSTRAHLER ROT LC4 '98	REFLECTOR RED LC4 '98	1
31	0125 050003	UNTERLEGSCHIEBE DIN0125-A 5,0	WASHER DIN0125-A 5,0	2
32	0985 050003	SS.MUTTER DIN0985-M 5	SELF LOCKING NUT DIN0985-M 5	2
33	590.01.092.050	SONDERSCHRAUBE M6X12,5 SW=8	SPECIAL SCREW M6X12,5 SW=8	2
34	565.09.064.100	STOVER-FLANSCHMUTTER M6 10.9	SELF LOCKING NUT M6 10.9	4
36	0016 050121	KUNSTSTOFFSCHR. KA50X12 PT1411	PLASTIC SCREW KA50X12 PT1411	14
38	587.08.010.050	GUMMIPUFFER 60SHORE EPDM SCHW.	RUBBER 60 SHORE EPDM BLACK	2
40	584.12.080.050	HALTERUNG FÜR RÜCKSTRAHLER	BRACKET FOR REFLECTOR	1
42	0966 050163	LI.SENKSCHRAUBE DIN0966-M 5X16	OVAL HEAD SCREW DIN0966-M 5X16	2
43	400.06.006.000	FASSONSCHIEBE 6MM	WASHER 6MM	2
45	587.08.015.100	NUMMERNTAFELTRÄGER DUKE 2000	NUMBER PLATE CARRIER DUKE 2000	1
46	587.08.016.100	NUMMERNTAFELHALTER DUKE 2000	NUMBER PLATE HOLDER DUKE 2000	1
50	587.08.001.051	KLEBEFOLIE FÜR FERNLICHT '99	STICKER FOR HIGHBEAM '99	1
51	587.08.001.052	KLEBEFOLIE FÜR ABBLENDLICHT'99	STICKER FOR LOW BEAM '99	1

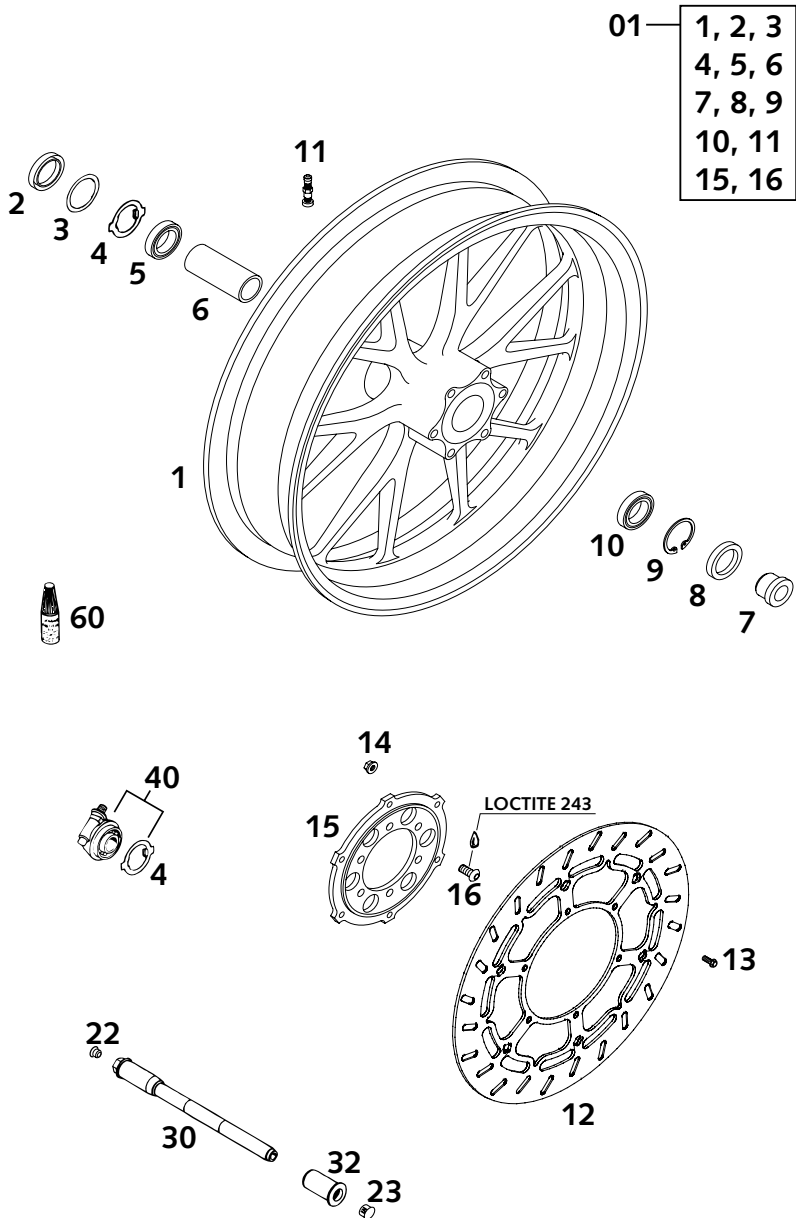


FIG	TEILNR/PARTNR	BEZEICHNUNG	DESCRIPTION	QTY
01	587.09.068.000	VORDERRAD KPL. 3.5X17" DUKE'99 SILBER	FRONT WHEEL CPL.3.5X17"DUKE'99 SILVER	1
—	587.09.068.000/30	VORDERRAD KPL.3,5X17" DUKE '99 SCHWARZ	FRONT WHEEL CPL.3,5X17"DUKE'99 BLACK	1
2	0760 405270	WELLENDICHTRING 40X52X7 B	SHAFT SEAL RING 40X52X7 B	1
3	581.11.054.000	SCHEIBE 40 X 52 X 0,15 '92	WASHER 40 X 52 X 0,15 '92	1
4	581.11.053.100	MITNEHMER FÜR TACHOANTRIEB '92	DRIVING DOG F.SPEEDOM.DRIVE'92	1
5	0625 062032	RILLENKUGELLAGER 6203 2RSR.C3	GROOVED BALL BEAR.6203 2RSR.C3	1
6	546.09.011.000	LAGERDISTANZROHR 17,5X22X64,5	BEAR.SPACER TUBE 17,5X22X64,5	1
7	583.09.051.000	DISTANZBÜCHSE 17 X 30 X 26,7	DISTANCE SLEEVE 17 X 30 X 26,7	1
8	0760 253570	WELLENDICHTRING 25X35X7 BTSL	SHAFT SEAL RING 25X35X7 BTSL	1
9	0472 035150	SICHERUNGSRING DIN0472-35X1,5	CIRCLIP DIN0472-35X1,5	1
10	0625 060037	RILLENKUGELLAGER 6003 2RSR.C3	GROOVED BALL BEAR.6003 2RSR.C3	1
11	587.09.077.044	VENTIL KPL. BBS DUKE '99	VALVE CPL. BBS DUKE '99	1
12	583.09.060.000	BREMSSCHEIBE VORNE D=320MM	BRAKE DISK FRONT D=320MM	1
13	0015 060203	SK.BUNDSCHRAUBE M 6X20 SW=8	HH COLLAR SCREW M 6X20 WS=8	6
14	565.09.064.100	STOVER-FLANSCHMUTTER M6 10.9	SELF LOCKING NUT M6 10.9	6
15	587.09.061.000	BREMSSCHEIBENTRÄGER DUKE '99	BRAKE DISC ADAPTER DUKE '99	1
16	0107 080203	ISK.LI.SCHRAUBE DIN0107-M 8X20	AH OVAL H.SCREW DIN0170-M 8X20	6
22	502.10.086.000	ABDECKKAPPE SFL16	COVERING CAP SFL16	1
23	583.01.098.000	VERSCHLUSSKAPPE 3/8" 2663	PLASTIC CAP 3/8" 2663	1
30	583.09.081.000	STECKACHSE M17 X 250 DUKE'94	WHEEL SPINDLE M17X250 DUKE'94	1
32	583.09.082.000	ACHSMUTTER M17 X 1,5 DUKE'94	AXLE NUT M17 X 1,5 DUKE'94	1
40	583.11.052.000	TACHOANTRIEB 748208 (2,66) '94	SPEEDOME.DRIVE 748208(2,66)'94	1
60	6 899 785	LOCTITE 243 BLAU 6CCM	LOCTITE 243 BLUE 6CCM	1



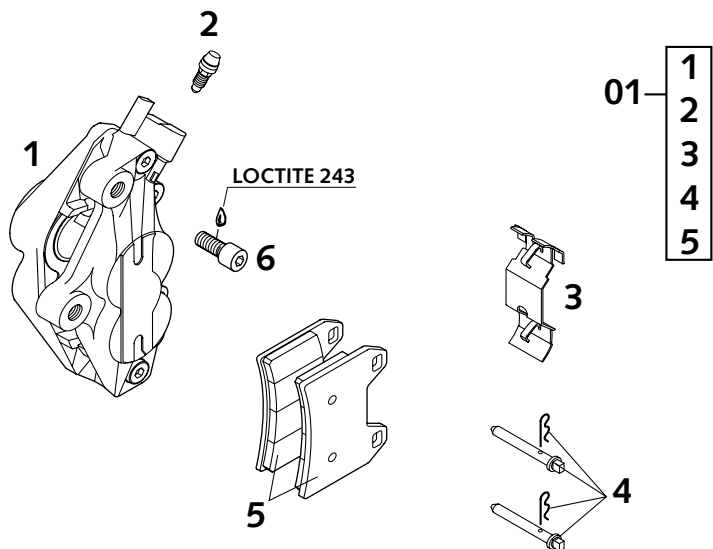
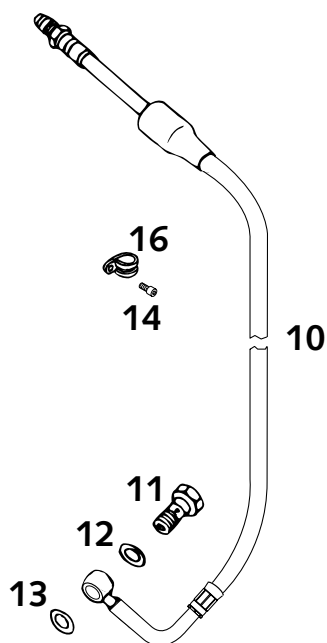


FIG	TEILNR/PARTNR	BEZEICHNUNG	DESCRIPTION	QTY
01	587.13.015.000	BREMSZANGE VORNE GOLD DUKE '99	BRAKE CALIPER FR. GOLD DUKE'99	1
2	587.13.020.000	ENTLÜFTUNGSSCHRAUBE M10X1 '99	BLEEDER SCREW M10X1 '99	1
3	587.13.018.000	HALTEFEDER BREMBO '99	RETAINING SPRING BREMBO '99	1
4	587.13.017.000	BOLZEN MIT CLIP '99	BOLT WHITH CLIP '99	2
5	587.13.030.000	GARN.BREMSKLÖTZE FERIT ID450FF	BRAKE PAD SET FERIT ID405FF	1
6	0912 100259	ISK.SCHRAUBE DIN0912-M10X1,25 10.9	AH SCREW DIN0912-M10X1,25X25 10.9	2
10	587.13.011.000	BREMSSCHLAUCH VORNE 880MM '99	BRAKE HOSE FRONT 880MM '99	1
11	502.13.025.000	HOHLSCHRAUBE M10X1X19	HOLLOW SCREW M10X1X19	1
12	420.13.226.000	CU-DICHTRING DIN7603-10X16X1	CU-SEAL RING DIN7603-10X16X1	1
13	420.13.026.000	CU-DICHTRING DIN7603-10X16X1,5	CU-SEAL RING DIN7603-10X16X1,5	1
14	0912 050123	ISK.SCHRAUBE DIN0912-M 5X12	AH SCREW DIN0912-M 5X12	1
16	587.11.070.000	SHELLE RSGU 6/12	CLAMP RSGU 6/12	1

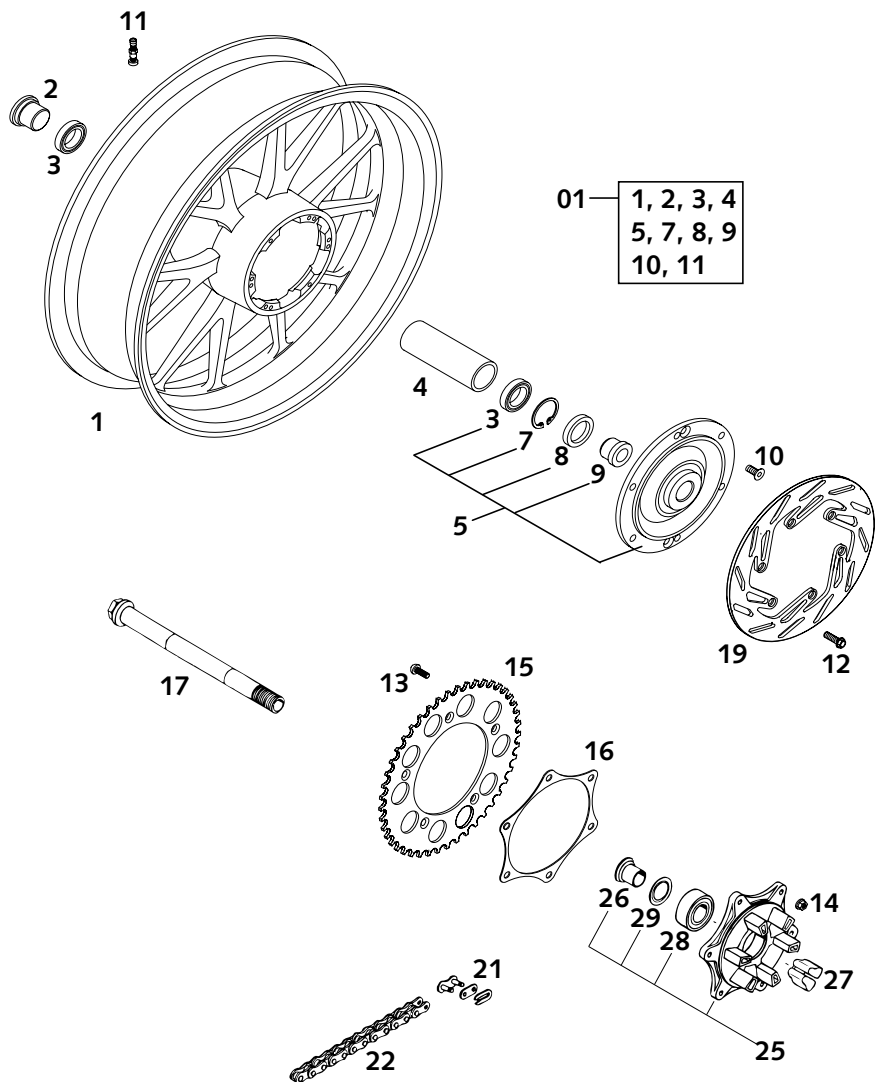
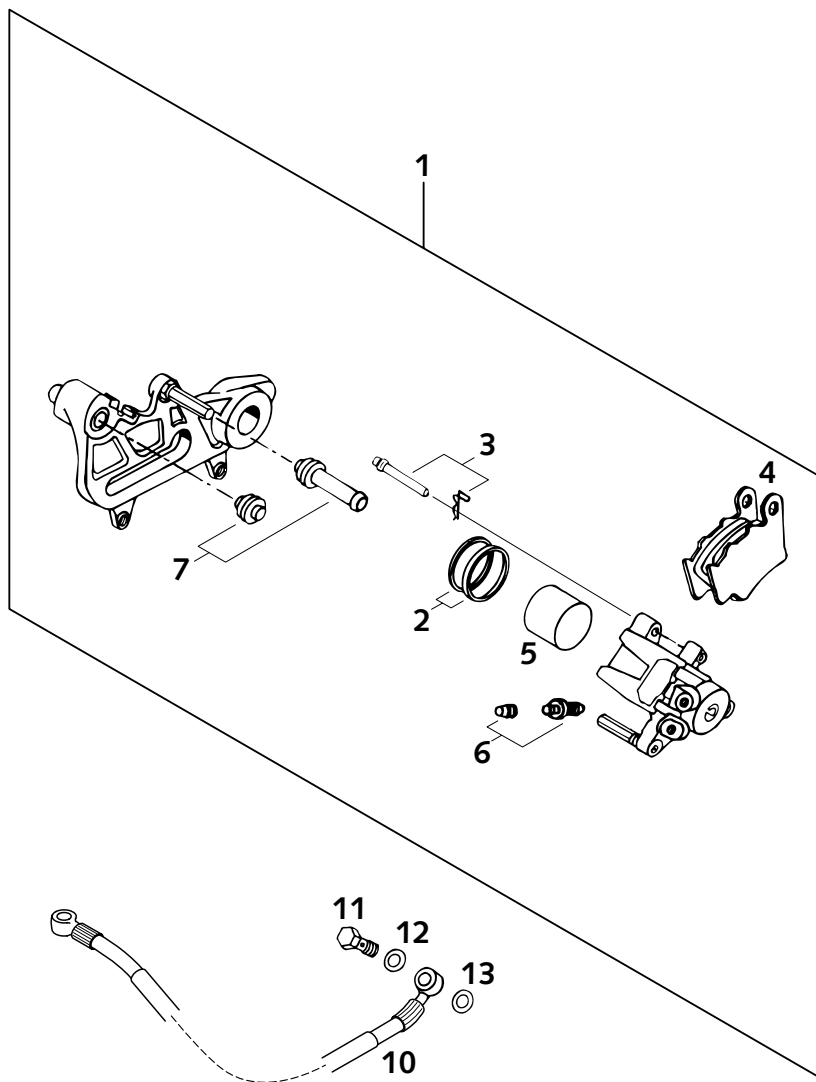


FIG	TEILNR/PARTNR	BEZEICHNUNG	DESCRIPTION	QTY
01	587.10.068.000	HINTERRAD KPL.4,50X17" DUKE'99 SILBER	REAR WHEEL CPL.4,25X17"DUKE'99 SILVER	1
—	587.10.068.000/30	HINTERRAD KPL.4,50X17" DUKE'99 SCHWARZ	REAR WHEEL CPL.4,25X17"DUKE'99 BLACK	1
2	546.10.416.300	BÜCHSE FÜR HR.NABE GEDÄMPFT	BUSHING FOR REAR DAMPED HUB	1
3	0625 062052	RILLENKUGELLAGER 6205 2RSR C3	GROOVED BALL BEAR. 6205 2RSRC3	2
4	546.10.411.100	LAGERDISTANZROHR L=98,5MM	BEARING SPACER TUBE L=98,5MM	1
5	587.10.061.000	BREMSSCHEIBENTRÄGER HI.DUKE'99	BRAKEDISC ADAPTER REAR DUKE'99	1
7	0472 052200	SICHERUNGSRING DIN0472-52X2	CIRCLIP DIN0472-52X2	1
8	0760 325272	WELLENDICHTRING 32X52X7 B	SHAFT SEAL RING 32X52X7 B	1
9	546.10.016.000	BÜCHSE FÜR NABE	BUSHING FOR HUB	1
10	0991 060126	SENKSCHRAUBE DIN7991-M 6X12	FLAT HEAD SCREW DIN7991-M 6X12	2
11	587.09.077.044	VENTIL KPL. BBS DUKE '99	VALVE CPL. BBS DUKE '99	1
12	0015 060203	SK.BUNDSCHRAUBE M 6X20 SW=8	HH COLLAR SCREW M 6X20 WS=8	6
13	545.10.052.100	KETTENRADSCHR.-ISK M8X26 10.9	SPROCKET SCREW-AH M8X26 10.9	6
14	543.10.086.200	STOVER-FLANSCHMUTTER M8 10.9	SELF LOCKING NUT M8 10.9	6
15	583.10.051.038	KETTENRAD 38-Z	REAR SPROCKET 38-T	1
15	583.10.151.040	KETTENRAD 40-Z	REAR SPROCKET 40-T	X
15	583.10.051.042	KETTENRAD 42-Z	REAR SPROCKET 42-T	X
15	583.10.151.045	KETTENRAD 45-Z	REAR SPROCKET 45-T	X
16	587.10.049.000	KETTENRADADAPTER 1,5MM NIRO	SPROCKET ADAPTER 1,5MM NIRO	1
17	583.10.085.000	STECKACHSE HI. L=232MM DUKE'94	WHEEL SPINDLE REAR L=232MM '94	1
19	580.10.060.600	BREMSSCHEIBE 220MM ANGESENKT	REAR BRAKE DISK 220MM COUNTERS	1
21	500.10.066.100	KETTENSCHLOSS 5/8X1/4" O-RING	MASTER LINK 5/8X1/4" O-RING	1
22	500.10.065.101	O-R.KETTE 5/8X1/4" /M M.SCHLOSS	O-R.CHAIN 5/8X1/4" /M W.LINK	X
22	500.10.065.100	O-RING KETTE 5/8X1/4" DID 118 ROLLEN	O-RING CHAIN 5/8X1/4" DID 118 ROLLS	1
25	583.10.050.044	KETTENRADTRÄGER KPL.	SPROCKET SUPPORT CPL.	1
26	546.10.417.300	BÜCHSE F.KETTENRADTRÄG. L=25MM	BUSH. F.SPROCKETSUPPORT L=25MM	1
27	546.10.459.000	DÄMPFERGUMMI '91	DAMPING RUBBER '91	6
28	0625 032057	RILLENKUGELLAGER 3205.B.2RSR	GROOVED BALL BEAR. 3205.B.2RSR	1
29	546.10.018.000	NILOSRING 3205 AV	SEAL WASHER 3205 AV	1

FIG	TEILNR/PARTNR	BEZEICHNUNG	DESCRIPTION	QTY
1	587.13.080.000	BREMSZANGE HINTEN GOLD DUKE'99	BRAKE CALIPER RE.GOLD DUKE '99	1
2	546.13.318.200	REP.SATZ DICHRINGE 34MM	REPAIR KIT SEALING RINGS 34MM	1
3	546.13.310.200	BOLZENSATZ	BOLT SET	1
4	546.13.309.200	GARN. BREMSKLÖTZE FERODO ID450	BRAKE PAD SET FERODO ID450	1
5	546.13.305.200	BREMSKOLBEN 34MM	BRAKE PISTON 34MM	1
6	545.13.214.000	ENTLÜFTUNGSSCHRAUBE M10X1	BLEEDER SCREW M10X1	1
7	546.13.218.000	MANSCHETTENSATZ	CUP SET SHORT	1
10	584.13.071.000	BREMSSCHLAUCH HI.790MM DUKE'97	BRAKE HOSE REAR 790MM DUKE'97	1
11	502.13.025.000	HOHLSCHRAUBE M10X1X19	HOLLOW SCREW M10X1X19	1
12	420.13.226.000	CU-DICHRING DIN7603-10X16X1	CU-SEAL RING DIN7603-10X16X1	1
13	420.13.026.000	CU-DICHRING DIN7603-10X16X1,5	CU-SEAL RING DIN7603-10X16X1,5	1



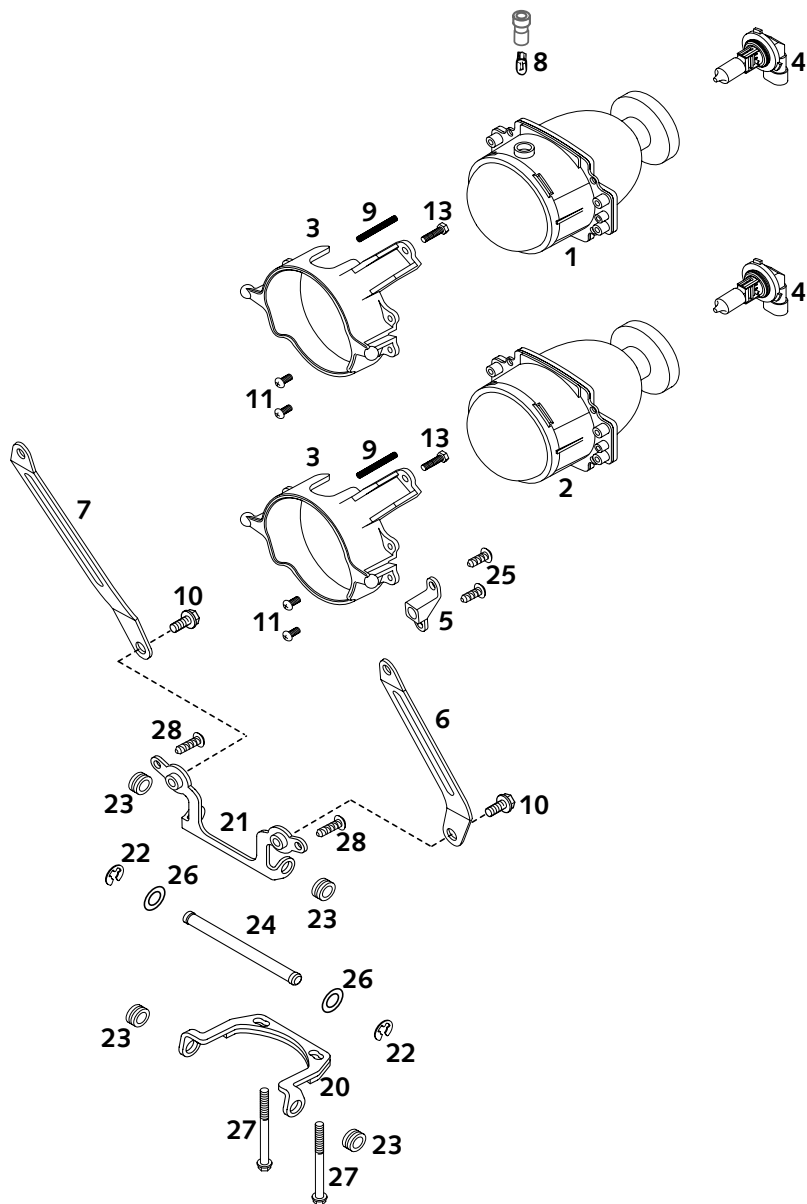


FIG	TEILNR/PARTNR	BEZEICHNUNG	DESCRIPTION	QTY
1	587.14.002.000	SCHEINWERFER FERNLI. CEV603'99	HEADLIGHT HIGHBEAM CEV 603 '99	1
1	587.14.002.100	SCHEINWERFER FERNLI. CEV622'99 NUR FÜR USA	HEAD LIGHT HIGH BEAM CEV622'99 ONLY FOR USA	1
2	587.14.001.000	SCHEINWERFER ABBLEND.CEV602'99 RECHTSVERKEHR	HEADLIGHT LOWBEAM CEV 602 '99 RIGHT TRAFFIC	1
2	587.14.001.050	SCHEINWERFER ABBLEND.CEV601'99 LINKSVERKEHR	HEAD LIGHT LOWBEAM CEV 601 '99 LEFT TRAFFIC	1
2	587.14.001.100	SCHEINWERFER ABBLEND.CEV604'99 NUR FÜR USA	HEAD LIGHT LOW BEAM CEV 604'99 ONLY FOR USA	1
3	587.14.010.000	SCHEINWERFERHALTERUNG DUKE '99	HEADLIGHT SUPPORT DUKE '99	2
4	587.14.003.000	LAMPE HB3 12V 60W '99	BULB HB3 12V 60W '99	2
5	587.14.010.070	BEF.F.SCHEINWERFERHALTERUNG'99	BRACKET HEAD LIGHT SUPPORT '99	4
6	587.08.001.080	VERSTEIFUNGSBLECH FÜR MASKE LI	BRACE PLATEE FOR MASK L/S	1
7	587.08.101.080	VERSTEIFUNGSBLECH FÜR MASKE RE	BRACE PLATE FOR MASK R/S	1
8	490.11.435.000	LAMPE 12V 5W (W2,1X9,5D)	BULB 12V 5W (W2,1X9,5D)	1
9	587.14.010.050	FEDER F.SCHEINWERFERVERST. '99	SPRING F. HEAD LIGHT ADJ. '99	2
10	0015 060123	SK.BUNDSCHRAUBE M 6X12 SW=8	HH COLLAR SCREW M 6X12 WS=8	2
11	587.14.001.011	LINSENSCHRAUBE DIN7516 A 4X12	OVAL HEAD SCREW DIN7516 A 4X12	8
13	587.14.001.010	SCHRAUBE EJOT PT 10 K 50X35	SCREW EJOT PT 10 K 50X35	2
20	587.08.002.000	SCHANIERGELENK UNTEN DUKE '99	HINGE JOINT CPL. DUKE '99	1
21	587.08.001.060	HALTEBLECH F.SCHANIERG.MASKE	BRACKET F. JOINT MASK	1
22	0799 060003	SICH.SCHEIBE DIN6799-RS 6,0	TAB WASHER DIN6799-RS 6,0	2
23	310.08.060.000	KABELTÜLLE D=8MM OFFEN	RUBBER SLEEVE D=8MM OPEN	4
24	587.08.001.070	GELENKSACHSE F.MASKE DUKE '99	JOINT AXLE F.MASK DUKE '99	1
25	0016 050121	KUNSTSTOFFSCHR. KA50X12 PT1411	PLASTIC SCREW KA50X12 PT1411	8
26	0125 080003	UNTERLEGSCHEIBE DIN0125-A 8,4	WASHER DIN0125-A 8,4	2
27	0015 060653	SK.BUNDSCHRAUBE M 6X65 SW=8	HH COLLAR SCREW M 6X65 WS=8	2
28	0081 500181	EJOT PT SCHRAUBE KA50X18WN1411	EJOT PT SCREW KA 50X18 WN1411	2

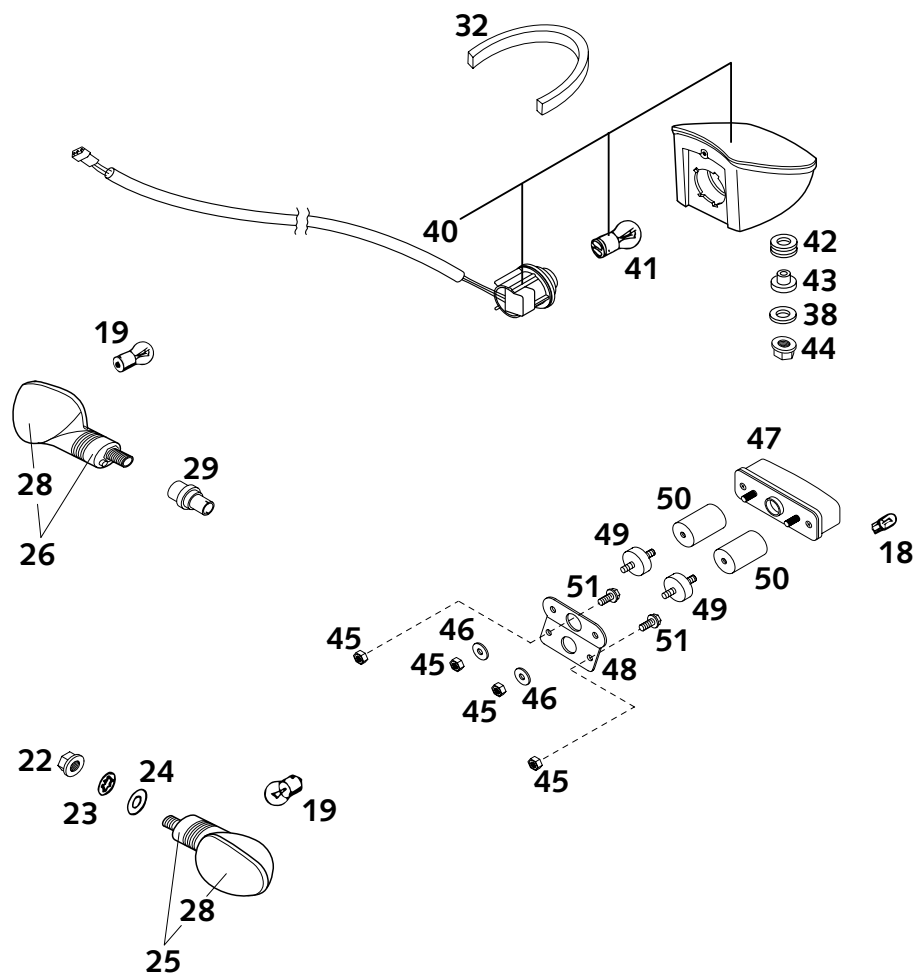


FIG	TEILNR/PARTNR	BEZEICHNUNG	DESCRIPTION	QTY
18	490.11.435.000	LAMPE 12V 5W (W2,1X9,5D)	BULB 12V 5W (W2,1X9,5D)	1
19	441.11.015.100	LAMPE 12V 10W (BA15S)	BULB 12V 10W (BA15S)	4
22	584.14.030.000	SK-BUNDMUTTER M10X1,25 SW=13	HH COLLAR NUT M10X1,25 WS=13	2
23	0797 100003	ZAHNSCHEIBE DIN6797-J10,5 ZI	LOCK WASHER DIN6797-J10,5 ZI	2
24	0125 100003	UNTERLEGSCHIEBE DIN0125-A10,5	WASHER DIN0125-A10,5	2
25	584.14.025.000/30	BLINKER KPL. VO.LI./HI.RE. '99 SCHWARZ	FLASHER CPL.FRONT L/S REAR R/S BLACK	2
26	584.14.026.000/30	BLINKER KPL. VO.RE./HI.LI. '99 SCHWARZ	FLASHER CPL.FRONT R/S REAR L/S BLACK	2
28	584.14.028.000	LEUCHTHAUBE LINKS & RECHTS '98	FLASHER LENS L/S & R/S '98	4
29	587.14.030.000	BLINKERBEF.M10X1,25 SW=17 '99	FLASHER SUPPORT M10X1,25 SW=17	2
32	582.11.001.063	SCHAUMSTOFF 4X9MM PER METER	FOAM 4X9MM PER METER	0,4
38*	0021 060003	SCHEIBE DIN9021-A 6,4	WASHER DIN9021-A 6,4	3
40*	584.14.040.100	RÜCKLICHT KPL. LC4 2001	REAR LIGHT CPL. LC4 2001	1
41	584.14.042.000	LAMPE 12V 21/5W (BAY15S)VERST.	BULB 12V 21/5W (BA15S)REINFOR.	1
42	410.01.052.000	KABELTÜLLE D=12MM	RUBBER SLEEVE D=12MM	3
43*	587.14.048.000	RÜCKLICHTBUCHSE	REAR LIGHT BUSHING	3
44	565.09.064.100	STOVER-FLANSCHMUTTER M6 10.9	SELF LOCKING NUT M6 10.9	3
45	0985 050003	SS.MUTTER DIN0985-M 5	SELF LOCKING NUT DIN0985-M 5	4
46	0021 050003	SCHEIBE DIN9021-A 5,3	WASHER DIN9021-A 5,3	2
47	584.14.047.000	KENNZEICHENBELEUCHTUNG LC4 '98	LICENSE-PLATE ILLUMINATION '98	1
48	587.08.015.060	HALTEBL.F.KENNZEICHENBELEUCHT.	BRACKET F.LICENSE-PLATE ILLUM.	1
49	490.01.426.000	SILENTBLOCK 20X10-M6X12-(2)	RUBBER GROMMET 20X10-M6X12 (2)	2
50	587.08.015.070	VERBINDUNGSSTÜCK M6/M5 L=26MM	CONNECTING PIECE M6/M5 L=25MM	2
51	0015 050123	SK.BUNDSCHRAUBE M 5X12 SW=8	HH COLLAR SCREW M 5X12 WS=8	2

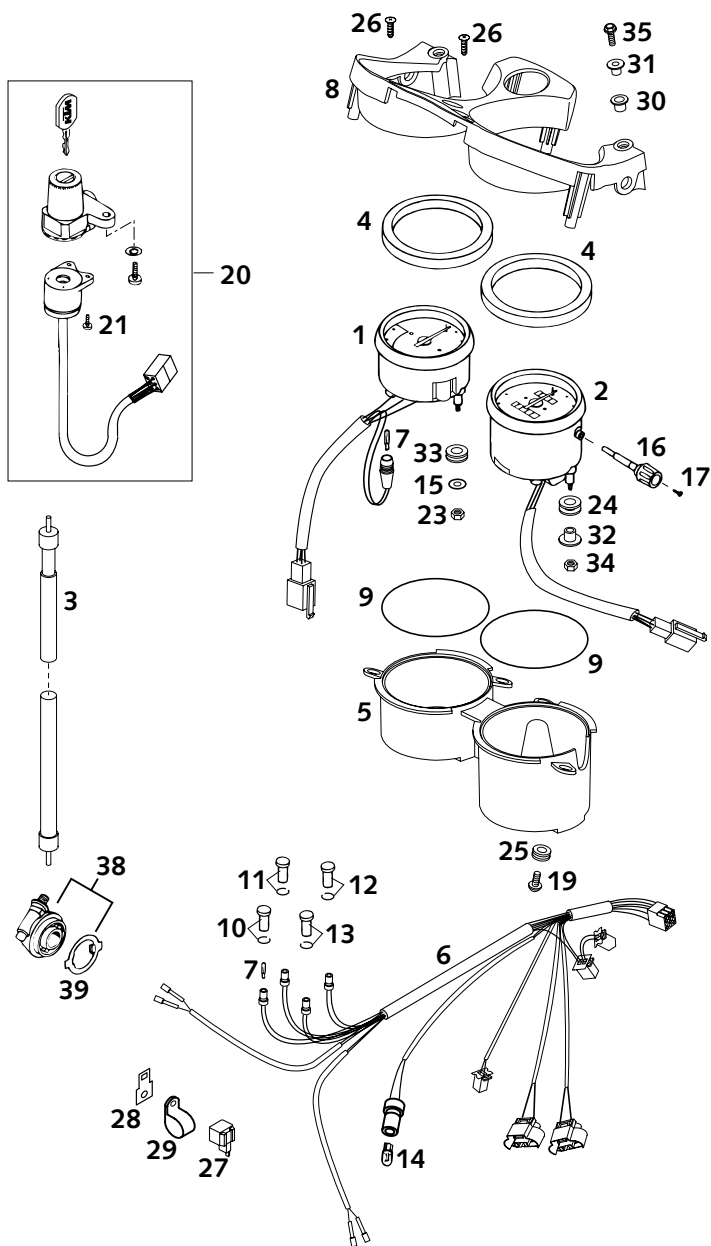


FIG	TEILNR/PARTNR	BEZEICHNUNG	DESCRIPTION	QTY
1	587.14.075.000	DREHZAHLMESSER DUKE '99	TACHOMETER DUKE '99	1
2	587.14.057.000	TACHOMETER KMH DUKE '99	SPEEDOMETER KMH DUKE '99	1
2	587.14.057.100	TACHOMETER MEILEN DUKE '99	SPEEDOMETER MILES DUKE '99	1
3	587.14.055.000	TACHOWELLE M12/12 785MM '99	SPEEDOM.CABLE M12/12 785MM '99	1
4	587.14.067.000	SCHAUMGUMMIRING 92X110X15 '99	FOAM RUBBER RING 92X110X15 '99	2
5	587.11.051.000	INSTRUMENTENTRÄGER DUKE '99	INSTRUMENTS BRACKET DUKE '99	1
6	587.11.082.000	KABELSTRANG COCKPIT DUKE '99	WIRING HARNESS COCKPIT DUKE '99	1
7	491.11.425.000	LAMPE 12V 1,2W W2X4,6D	BULB 12V 1,2W (W2X4,6D)	5
8	587.14.070.000	INSTRUMENTENABDECKUNG DUKE '99	INSTRUMENTS COVER DUKE '99	1
9	0770 860025	O-RING 86,00X2,50 NBR70IT	O-RING 86,00X2,50 NBR70IT	2
10	580.11.021.300	FERNLICHTKONTROLLEU. BLAU '98	H.BEAM INDICATOR LIGHT BLUE'98	1
11	580.11.023.300	NEUTRALEKONTROLLEUCHE GRÜN '98	NEUTRAL INDIC. LIGHT GREEN '98	1
12	580.11.022.400	TEMPERATURWARNLEUCHE ROT '98	TEMPERATURE WARN. LIGHT RED'98	1
13	580.11.024.300	BLINKERKONTROLLEUCHE GRÜN '98	FLASHER INDICAT.LIGHT GREEN'98	1
14	490.11.435.000	LAMPE 12V 5W (W2,1X9,5D)	BULB 12V 5W (W2,1X9,5D)	1
15	0134 070003	UNTERLEGSCHIEBE DIN0134- 7,4	WASHER DIN0134- 7,4	2
16	587.14.049.000	RÜCKSTELLKNOPF F. TACHOM. '99	RESET KNOB FOR TRIPMETER '99	1
17	587.14.049.010	SCHRAUBE FÜR RÜCKSTELLKNOPF'99	SCREW FOR RESET KNOB '99	1
19	0016 050121	KUNSTSTOFFSCHR. KA50X12 PT1411	PLASTIC SCREW KA50X12 PT1411	4
20	584.11.066.000	ZÜNDLENSCHLOSS EUROPA LC4 '98 4 SCHALTSTELLUNGEN	IGNITION LOCK EUROPE LC4 '98 4 SWITCH POSITIONS	1
20	584.11.066.100	ZÜNDLENSCHLOSS LC4 USA,AUS'99 3 SCHALTSTELLUNGEN	IGNITION LOCK LC4 USA,AUS '99 3 SWITCH POSITIONS	1
21	0985 040123	LINSENSCHRAUBE DIN7985-M 4X12	FLAT HEAD SCREW DIN7985-M 4X12	2
23	0934 050003	SK.MUTTER DIN0934-M 5	HEXAGON NUT DIN0934-M 5	2
24	310.08.080.000	GUMMITÜLLE SCHWARZ DA60/110/30	RUBBER GROMMIT BL. DA60/110/30	2
25	310.08.060.000	KABELTÜLLE D=8MM OFFEN	RUBBER SLEEVE D=8MM OPEN	4
26	0017 050181	KUNSTSTOFFSCHR. KB5X18 SCHWARZ	PLASTIC SCREW KB 5X18 BLACK	2
27	446.11.207.200	BLINKGEBER SUMITOMO ADV.'97	FLASHER UNIT SUMITOMO ADV.'97	1
28	582.11.031.100	HALTEBLECH FÜR BLINKRELAIS	BRACKET FOR FLASHER RELAISE	1
29	570.13.070.400	PVC-SHELLE HEYCO 11/16 3381	PVC CLAMP HEYCO 11/16 3377	1
30	310.08.070.000	GUMMITÜLLE D=7,6MM	RUBBER GROMMIT D=7,6MM	2
31	587.14.070.050	BUCHSE F. INSTRUMENTENABDECKU	BUSHING F.INSTRUMENTS COVER	2
32	587.14.062.010	DISTANZBUCHSE '99	DISTANCE BUSHING '99	2
33	310.08.008.000	GUMMITÜLLE SCHWARZ	RUBBER GROMMIT BLACK	2
34	0985 050003	SS.MUTTER DIN0985-M 5	SELF LOCKING NUT DIN0985-M 5	2
35	0015 060163	SK.BUNDSCHRAUBE M 6X16 SW=8	HH COLLAR SCREW M 6X16 WS=8	2
38	583.11.052.000	TACHOANTRIEB 748208 (2,66) '94	SPEEDOME.DRIVE 748208(2,66)'94	1
39	581.11.053.100	MITNEHMER FÜR TACHOANTRIEB '92	DRIVING DOG F.SPEEDOM.DRIVE'92	1

\* = NEUTEIL / NEW PART

X = NACH BEDARF / AS REQUIRED

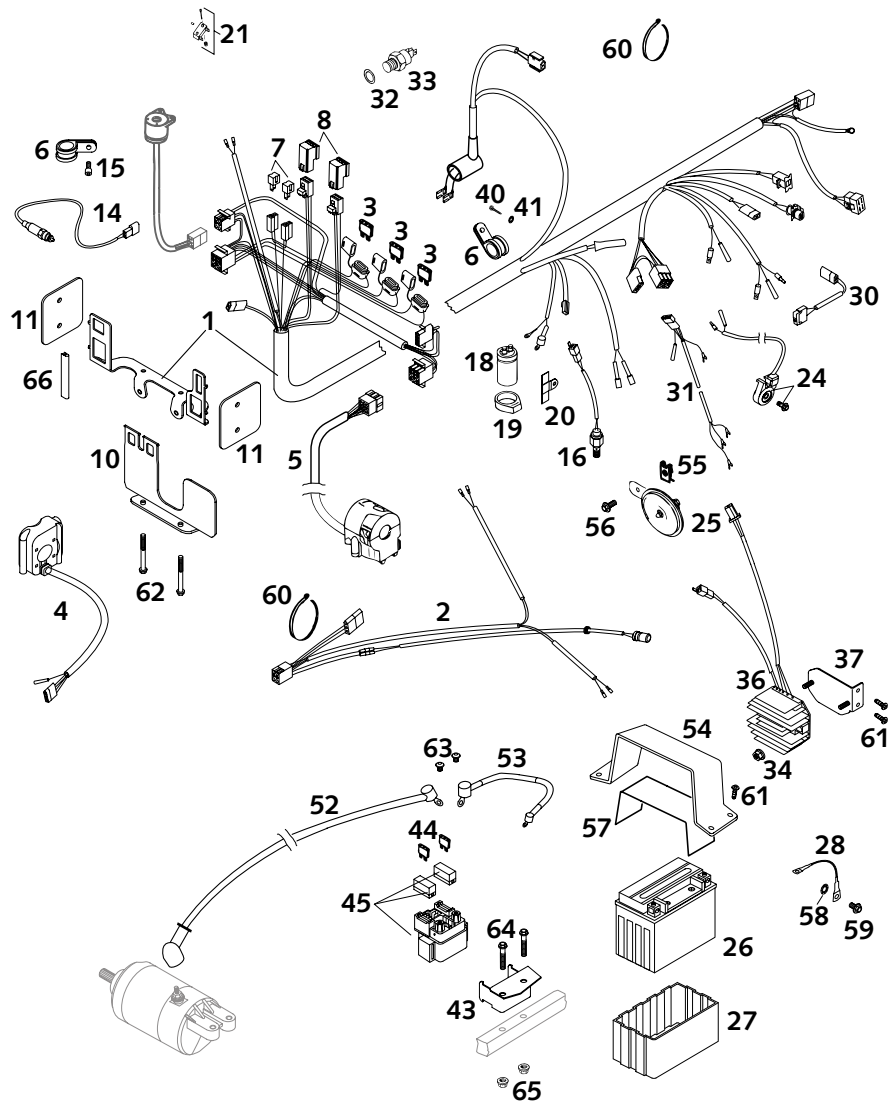


FIG	TEILNR/PARTNR	BEZEICHNUNG	DESCRIPTION	QTY
1	587.11.075.000	HAUPTKABELSTRANG DUKE '99	MAIN WIRING HARNESS DUKE '99	1
2*	587.11.076.100	KABELSTRANG HI.DUKE 2001	WIRING HARNESS REAR DUKE 2001	1
3	580.11.109.110	STECKSICHERUNG 10 A 2000	FUSE 10 A 2000	3
4	590.11.074.100	START NOT-AUS SCHALTER 2000	START-STOP SWITCH CPL. 2000	1
5	584.11.070.000	LICHTSCHALTER CEV LC4 '98	HEAD LIGHT SWITCH CEV LC4 '98	1
6	570.13.070.400	PVC-SCHELLE HEYCO 11/16 3381	PVC CLAMP HEYCO 11/16 3377	2
7	584.11.096.100	DIODE FÜR E-START S3H-15 '97	DIODE FOR E-START S3H-15 '97	2
8	584.11.057.000	STARTERHILFSRELAIS '96	STARTER RELAY '96	2
10	587.11.083.050	BLENDE F.STECKERBOARD DUKE '99	SCREEN F. BRACKET DUKE '99	1
11	587.11.083.020	SICHTSCH. F. STECKERBOARD '99	COVER F. BRACKET '99	2
14	584.11.049.000	KUPPLUNGSSCHALTER '96	CLUTCH SWITCH '96	1
15	0912 050123	ISK.SCHRAUBE DIN0912-M 5X12	AH SCREW DIN0912-M 5X12	1
16	503.11.051.100	BREMSLICHTSCHALTER HINTEN '98	BRAKE LIGHT SWITCH REAR '98	1
18	491.11.435.100	KONDENSATOR 25VOLT, 10.000 MF	CONDENSATOR 25V, 10.000 MF	1
19	545.11.048.000	KONDENSATORAUFNAHME	CAPACITOR BRACKET	2
20	546.11.448.000	HALTERUNG FÜR KONDENSATOR	BRACKET FOR CAPACITOR	1
21	583.13.021.100	BREMSLICHTSCHALTER KPL. VORNE	BRAKE LIGHT SWITCH CPL. FRONT	1
24	584.11.045.000	SEITENSTÄNDERSCHALTER KPL. '97	SIDE STAND SWITCH CPL. '97	1
25	545.11.060.100	GLEICHSTROMHORN 12V NIKKO	DC HORN 12V NIKKO	1
26	584.11.053.000	BATTERIE 12V 8AH '96	BATTERY 12V 8AH '96	1
27	584.11.053.050	BATTERIEHÜLLE AUS GUMMI '96	BATTERY COVER (RUBBER) '96	1
28	584.11.097.100	MASSEKABEL D=6MM L=140MM '97	GROUND CABLE D=6MM L=140MM '97	1
30	584.31.065.100	MICROSCHALTER LC4 '98	MICRO SWITCH LC4 '98	1
31	584.11.085.000	KABELSTRANG EPC FÜR MOTOR LC4	WIRING HARN. EPC F. ENGINE LC4	1
32	0603 142015	ALU-DICHTRG. DIN7603-14X20X1,5	ALU SEALRING DIN7603-14X20X1,5	1
33	580.35.045.000	THERMOSCHALTER 80-85 GRAD '94	THERMOSWITCH 80-85 DG '94	1
34	565.09.064.100	STOVER-FLANSCHMUTTER M6 10.9	SELF LOCKING NUT M6 10.9	2
36	584.11.034.100	REGLER-GLEICHRICHTER 12V '97	VOLT.REGULATOR-RECTIFIER 12V	1
37	587.11.055.000	HALTEBLECH REGLER DUKE '99	BATTERY BRACKET REGULATOR '99	1
40	0981 480133	LI.BLECHSCHR. DIN7981- 4,8X13	SHEET MET.SCR.DIN7981- 4,8X13	1
41	0797 050003	ZAHNSCHEIBE DIN6797-J 5,3	TOOTH LOCK WASH. DIN6797-J 5,3	1
43	587.11.058.050	STARTERRELAIS HALTEBL.DUKE '99	BRACKET FOR STARTER RELAY '99	1
44	580.11.109.120	STECKSICHERUNG 20 A 2000	FUSE 20 A 2000	2
45	582.11.058.000	STARTRELAIS DUKE '99	STARTER RELAY DUKE '99	1
52	584.11.059.100	STARTERKABEL 700MM '97	STARTERCABLE 700 MM '97	1
53	587.11.086.000	KABELSTRANG BATTERIE DUKE '99	WIRING HARNESS BATTERY DUKE '99	1

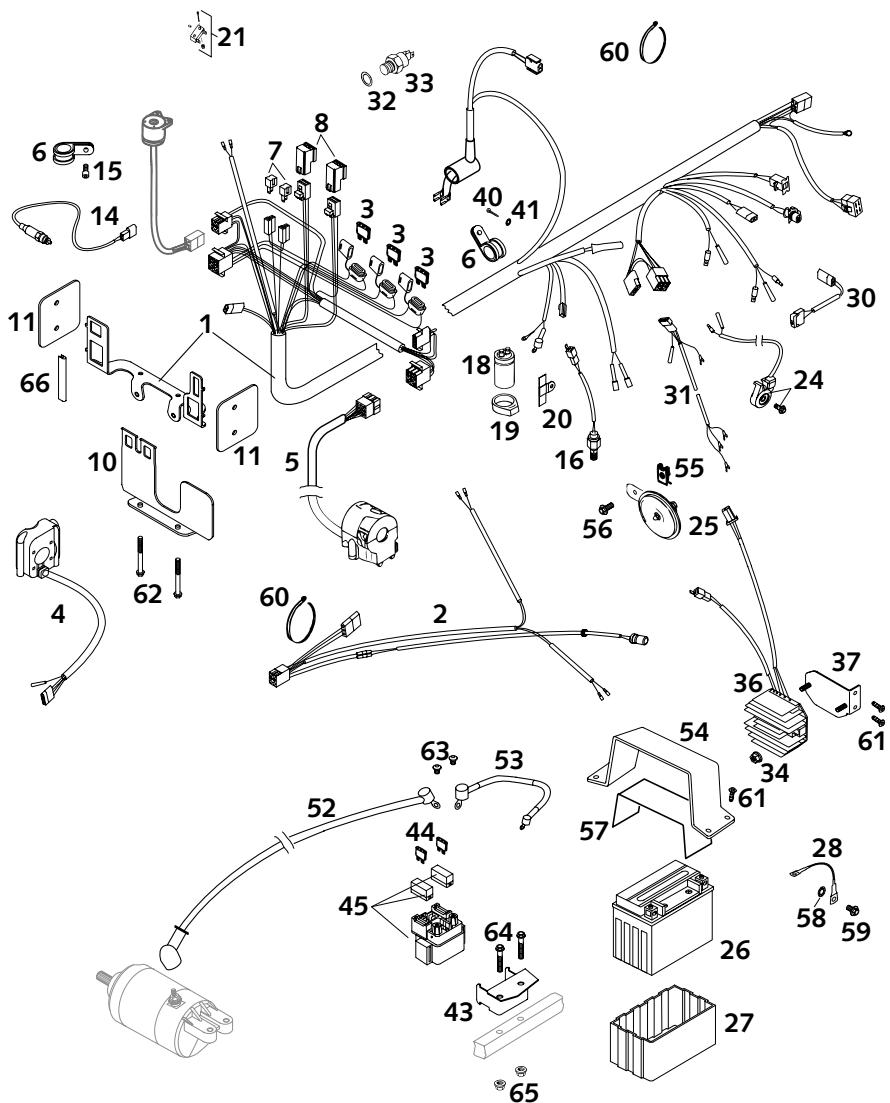


FIG	TEILNR/PARTNR	BEZEICHNUNG	DESCRIPTION	QTY
54	587.11.054.000	BATTERIEHALTEBÜGEL DUKE '99	BRACKET FOR BATTERY DUKE '99	1
55	546.03.048.100	MEHRBEREICHSBLECHMUTTER M6	RANGE CHANGE METAL NUT M6	1
56	0014 060153	SK.BUNDSCHRAUBE M 6X15 SW=8	HH COLLAR SCREW M 6X15 WS=8	1
57	587.11.054.050	METAMOLL F. BATTERIEHALTEBÜGEL	METAMOLL FOR BATTERY BRACKET	1
58	584.11.098.100	KONTAKTSCHIEBE M6 VSV-K6	CONTACT WASHER M6 VSV-K6	1
59*	0014 060103	SK.BUNDSCHRAUBE M 6X10 SW=8	HH COLLAR SCREW M 6X10 WS=8	1
60*	440.11.076.100	KABELBAND 100MM	CABLE TIE 100MM	X
—	440.11.076.200	KABELBAND 200MM	CABLE TIE 200MM	X
—	440.11.076.305	KABELBAND 290MM	CABLE TIE 290MM	X
61	0017 060203	SONDERSCHRAUBE T60 6X20	SPECIAL SCREW T60 6X20	6
62	0015 060653	SK.BUNDSCHRAUBE M 6X65 SW=8	HH COLLAR SCREW M 6X65 WS=8	2
63	0902 060083	ISK.LI.SCHRAUBE ISO 7380 6X8	AH OVAL SCREW DIN0902-M 6X8	2
64	0015 060353	SK.BUNDSCHRAUBE M 6X35 SW=8	HH COLLAR SCREW M 6X35 WS=8	2
65	565.09.064.100	STOVER-FLANSCHMUTTER M6 10.9	SELF LOCKING NUT M6 10.9	2
66	583.12.085.100	DICHTUNGSPROFIL F. ABDECKUNG	EDGE PROTECTOR FOR COVER	0,1





# TECHNISCHE DATEN – FAHRGESTELL 640 DUKE II 2001

Rahmen	Zentralrohrrahmen aus Chrom-Molybdän-Stahlrohren	
Gabel	Typ: ..... WP 0518U795 und WP 0518V798 Federweg: ..... 140 mm Grundeinstellung Druckstufe: ..... Solo = 14, mit Beifahrer = 14 Grundeinstellung Zugstufe: ..... Solo = 16, mit Beifahrer = 16 Überstand an der oberen Gabelbrücke: ..... 3 mm Ölmenge pro Gabelbein / Viskosität: ..... ca 400 ccm / SAE 5 Luftkammerlänge: ..... 100 mm	
Hinterradfederung	WP Zentralfederbein mit PRO-LEVER-Anlenkung zur nadelgelagerten Alu-Hinterradschwinge	
Federbein	Typ: ..... WP Zentralfederbein BAVP 118Q785 Federweg am Hinterrad: ..... 170 mm Grundeinstellung Druckstufe: ..... Solo = 3, mit Beifahrer = 5 Grundeinstellung Zugstufe: ..... Solo = 5, mit Beifahrer = 3 Federvorspannung: ..... Solo = 23 mm, mit Beifahrer = 28 mm Federtyp: ..... 70 - 260	
Bremse vorne	Scheibenbremse mit gelochter Brems Scheibe Ø 320 mm und 4-Kolben Festsattel	
Bremse hinten	Scheibenbremse mit gelochter Brems Scheibe Ø 220 mm, 1-Kolben Bremsattel schwimmend gelagert	
Bereifung	vorne: 120/70 R 17 58H 2,0 bar	hinten: 160/60 R 17 69H 2,2 bar
Luftdruck mit Beifahrer	2,2 bar	
Tankinhalt	11 Liter, davon 2,5 Liter Reserve	
Übersetzung-Hinterrad	17 : 38	
Kette	O-Ring 5/8 x 1/4"	
Lampenbestückung	Abblendscheinwerfer: ..... HB3 12V 65W (Sockel P20d) Fernlichtscheinwerfer: ..... HB3 12V 65W (Sockel P20d) Begrenzungslicht: ..... 12V 5W (Sockel W2,1x9,5d) Instrumentenbeleuchtung: ..... 12V 1,2W (Sockel W2x4,6d) Kontrollampen: ..... 12V 1,2W (Sockel W2x4,6d) Brems-Rücklicht: ..... 12V 21/5W (Sockel BaY15d) Blinker: ..... 12V 10W (Sockel Ba15s)	
Batterie	wartungsfreie Batterie 12V 8Ah	
Steuerkopfwinkel	64,2°	
Radstand	1460 ± 15 mm	
Sitzhöhe unbelastet	860 mm	
Bodenfreiheit unbelastet	250 mm	
Trockengewicht	ca. 145 kg	
höchstzul. Achslast vorne	150 kg	
höchstzul. Achslast hinten	200 kg	
höchstzul. Gesamtgewicht	350 kg	

**ANZUGSDREHMOMENTE - FAHRGESTELL DUKE II**

Bundmutter Steckachse vorne	M17	40 Nm
Bundmutter Steckachse hinten	M20x1,5	80 Nm
Federbein oben	M10	45 Nm
Federbein unten	M10	45 Nm
Bundschraube Bremsscheibe hinten	M6	Loctite 243 + 10Nm
Bundschraube Bremsscheibe vorne	M6	Loctite 243 + 10Nm
Schrauben der Bremszange vorne	M8	Loctite 243 + 25 Nm
Innensechskantschrauben der Bremszange vorne	M10x1,25	Loctite 243 + 45 Nm
Innensechskantschraube des Bremszangenträgers hinten	M10	40 Nm
Bundmuttern Lagerbolzen Verbindungsstange/Rahmen	M12	60 Nm
Bundmuttern Winkelhebelbolzen	M14x1,5	100 Nm
Motortragschraube	M10	45 Nm
Kugelgelenk für Druckstange	M8	Loctite 243 + 25 Nm
Kettenradschrauben an Mutter	M8	Loctite 243 + 35 Nm
Bundmutter Schwingarmbolzen	M14x1,5	100 Nm
Klemmschrauben Gabelbrücke oben	M8	20 Nm
Klemmschrauben Gabelbrücke unten	M8	15 Nm
Klemmschrauben Gabelfäuste	M8	10 Nm
Bundmuttern der Kettenspann-Exzenter	M10	40 Nm
Bundschrauben Lenkerklemmbrücken	M8	Loctite 243 + 20 Nm
Innensechskantschraube Lenkeraufnahme	M10	Loctite 243 + 40 Nm
Restliche Schrauben Fahrgestell	M6	10 Nm
	M8	25 Nm
	M10	45 Nm
Restliche Bundmuttern Fahrgestell	M6	15 Nm
	M8	30 Nm
	M8	30 Nm
	M10	50 Nm

# TECHNICAL SPECIFICATIONS - CHASSIS 640 DUKE II 2001

Frame	Central chrome-moly-steel frame	
Fork	type . . . . . WP 0518U795 and WP 0518V798 wheel travel . . . . . 140 mm (5,5 in) standard adjustment compression . . . . . driver only = 14, with passenger = 14 standard adjustment rebound . . . . . driver only = 16, with passenger = 16 fork leg projection upper fork bridge . . . . . 3 mm (0,12 in) oil capacity per fork leg . . . . . appr. 400 ccm (24 cubic in) / SAE 5 air chamber length . . . . . 100 mm (4 in)	
Rear suspension	WP central shock absorber with PRO-LEVER linkage to rear- swing-arm with needle bearing	
Shock absorber	type . . . . . WP central shock absorber BAVP 118Q785 rear wheel travel . . . . . 170 mm (6,7 in) standard adjustment compression . . . . . driver only = 3, with passenger = 5 standard adjustment rebound . . . . . driver only = 5, with passenger = 3 spring preload . . . . . driver only = 23 mm (0,9 in), with passenger = 28 mm (1,1 in) spring type . . . . . 70 - 260	
Front brake	Disc brake with carbon-steel brake disc Ø 320 mm (12,6 in) and 4-piston brake caliper	
Rear brake	Disc brake with carbon-steel brake disc Ø 220 mm (8,7 in) and single-piston brake caliper floated	
Tyres	front: 120/70 R 17 58H	rear: 160/60 R 17 69H
Air pressure rider only	2.0 bar (29 psi)	2.2 bar (32 psi)
Air pressure with passenger	2.2 bar (32 psi)	2.4 bar (35 psi)
Fuel tank capacity	11 liter (2,9 US gallons), out of this 2,5 liter (0,6 US gallons) reserve	
Final drive ratio	17 : 38	
Chain	O-ring 5/8 x 1/4"	
Lamps	low beam . . . . . HB3 12V 65W (socket P20d) high beam . . . . . HB3 12V 65W (socket P20d) parking light . . . . . 12V 5W (socket W2,1x9,5d) speedometer tachometer light . . . . . 12V 1,2W (socket W2x4,6d) indicator lamp . . . . . 12V 1,2W (socket W2x4,6d) stop and taillight . . . . . 12V 21/5W (socket Bay15d) flasher . . . . . 12V 10W (socket Ba15s)	
Battery	maintenance-free battery 12V 8Ah	
Steering angle	64,2°	
Wheel base	1460 ± 15 mm (57,5 ± 0,6 in)	
Seat high	860 mm (33,9 in)	
Ground clearance	250 mm (9,9 in)	
Dead weight without fuel	145 kg (3 lbs)	
Max. permissible front axle load	150 kg (2 lbs)	
Max. permissible rear axle load	200 kg (4 lbs)	
Max. permissible laden weight	350 kg (773 lbs)	

## TIGHTENING TORQUES - CHASSIS DUKE II

Collar nut front axle	M17	40 Nm (30ft.lb)
Collar nut rear axle	M20x1,5	80 Nm (59ft.lb)
Shock absorber top	M10	45 Nm (33ft.lb)
Shock absorber bottom	M10	45 Nm (33ft.lb)
Collar screws brake disk front	M6	Loctite 243 + 10Nm (7ft.lb)
Collar screws brake disk rear	M6	Loctite 243 + 10Nm (7ft.lb)
Screw brake caliper front	M8	Loctite 243 + 25 Nm (19ft.lb)
Allan head screw brake caliper front	M10x1,25	Loctite 243 + 45 Nm (33ft.lb)
Allan head screw brake caliper support rear	M10	50 Nm (37ft.lb)
Bearing bolt linkage arm/frame	M12	60 Nm (44ft.lb)
Collar nuts rocker arm bolts	M14x1,5	100 Nm (74ft.lb)
Engine mounting screw	M10	45 Nm (33ft.lb)
Ball joint for push rod	M8	Loctite 243 + 25 Nm (19ft.lb)
Sprocket screws on nuts	M8	Loctite 243 + 35 Nm (25ft.lb)
Collar nut swingarm bolt	M14x1,5	100 Nm (74ft.lb)
Clamping screws top triple clamp	M8	20 Nm (15ft.lb)
Clamping screws bottom triple clamp	M8	15 Nm (11ft.lb)
Clamping screws fork stubs	M8	10 Nm (7ft.lb)
Collar nut for eccentric chain adjuster	M10	40 Nm (30ft.lb)
Screws handlebar clamp	M8	Loctite 243 + 20 Nm (15ft.lb)
Allan head screw handle bar support	M10	Loctite 243 + 40 Nm (30ft.lb)
Other screws on chassis	M6 M8 M10	10 Nm (7ft.lb) 25 Nm (19ft.lb) 45 Nm (33ft.lb)
Other collar nuts on chassis	M6 M8 M10	15 Nm (11ft.lb) 30 Nm (22ft.lb) 50 Nm (37ft.lb)

Ein gewaschenes Fahrzeug ermöglicht kürzere Inspektionen und spart Geld!

	1. Service nach 1000 km	2. Service bei 5000 km, danach alle 5000 km oder min. 1x jährlich
<b>MOTOR</b>		
Motoröl, Ölfilter und Feinfilter wechseln	●	●
Ölseife und Magnet der Ablassschraube reinigen	●	●
Ölleitungen auf Beschädigung und knickfreie Verlegung prüfen	●	●
Zündkerze prüfen und einstellen, alle 10.000 km erneuern	●	●
Ventilspiel kontrollieren und einstellen	●	●
Motorbefestigungsschrauben auf Festsitz prüfen	●	●
Vergasermanschetten auf Risse und Dichtheit prüfen	●	●
LeerlaufEinstellung prüfen	●	●
Entlüftungsschläuche auf Beschädigung und knickfreie Verlegung prüfen	●	●
Kühlsystem auf Dichtheit, Frostschutz prüfen	●	●
Kühlventilator auf Funktion prüfen	●	●
Auspuffanlage auf Dichtheit sowie Aufhängung prüfen	●	●
Seilzüge auf Beschädigung, Leichtgängigkeit und knickfreie Verlegung prüfen, sowie einstellen und schmieren	●	●
Luftfilter und -kasten reinigen	●	●
Kabel auf Beschädigung und knickfreie Verlegung kontrollieren	●	●
Scheinwerfereinstellung kontrollieren	●	●
Elektrische Anlage auf Funktion prüfen (Abblend- / Fernlicht, Bremslicht, Blinker, Lichttupe, Kontrollleuchten, Tachobeleuchtung, Signalhorn, Seitenständershalter, Kupplungsschalter, Not-Aus-Schalter)	●	●
Bremstflüssigkeitsstand, Belagstärke, Brems scheiben prüfen	●	●
Bremseleitungen auf Beschädigung und Dichtheit prüfen	●	●
Leichtgängigkeit, Leerweg von Hand- / Fußbremshebel prüfen/einstellen	●	●
Schrauben der Bremsanlage auf Festsitz prüfen	●	●
Federbein und Gabel auf Dichtheit und Funktion prüfen	●	●
O-Ring des Federbeins auf Verschleiß prüfen	●	●
Staubmanschetten reinigen	●	●
Gabelbeine entlüften	●	●
Schwingenlagerung prüfen	●	●
Steuerkopflager prüfen / einstellen	●	●
Exzenter für Kettenspannung warten	●	●
Umlenkhebel schmieren	●	●
Alle Fahrwerksschrauben auf Festsitz prüfen (Gabelbrücken, Gabelfaust, Achsmuttern / -schrauben, Schwingenlagerung, Umlenkhebel, Federbein)	●	●
Reifenzustand, Luftdruck und Felgenzustand kontrollieren	●	●
Kette, Kettenräder, -führungen auf Verschleiß, Festsitz und Spannung prüfen	●	●
Kette schmieren	●	●
Radlager und Ruckdämpfer auf Spiel prüfen	●	●
<b>WICHTIGE EMPFOHLENE WARTUNGSARBEITEN, DIE MIT GESONDERTEM ZUSATZAUFTRAG DURCHFÜHRT WERDEN KÖNNEN</b>		
	Mindestens 1x jährlich	Alle 2 Jahre oder 20000 km
Gabel vollständig warten	●	●
Federbein vollständig warten		●
Umlenkhebel vollständig warten		●
Glasfasergarn-Füllung der Auspuff-Dämpfer erneuern		●
Steuerkopflager und Dichtungselemente reinigen und fetten	●	
Vergaser reinigen und einstellen	●	
Elektrische Kontakte und Schalter mit Kontaktspray behandeln	●	
Batterieanschlüsse mit Kontaktfett behandeln	●	
Bremstflüssigkeit wechseln	●	

**BEI SPORTEINSATZ IST DER 5000 KM SERVICE NACH JEDEM RENNEN DURCHZUFÜHREN!**

DIE LAUFLEISTUNG FÜR DIE INSPEKTIONSINTERVALLE SOLLTE KEINESFALLS UM MEHR ALS 500 KM ÜBERSCHRITTEN WERDEN. WARTUNGSARBEITEN DER KTM-FACHWERKSTÄTTE ERSETZEN NICHT DIE KONTROLL- UND PFLEGEARBEITEN DES FAHRERS!

<b>DURCHFÜHRUNG VON DRINGENDEN KONTROLL- UND PLEGEARBEITEN DURCH DEN FAHRER</b>				
	Vor jeder Inbetriebnahme	Nach jeder Reinigung	Bei Renneinsatz	Mindestens 1 x jährlich
Ölstand kontrollieren	●			
Bremsschleissstandsstand kontrollieren	●			
Bremsbeläge auf Verschleiß prüfen	●			
Beleuchtungseinrichtung auf Funktion prüfen	●			
Signalhorn auf Funktion prüfen	●			
Seilzüge und Nippel schmieren und einstellen		●		
Gabelbeine regelmäßig entlüften			●	●
Staubmanschetten regelmäßig abziehen und reinigen			●	●
Kette reinigen und schmieren bzw. nach Bedarf		●	●	
Kettenspannung überprüfen	●	●	●	
Luftfilter und Filterkasten reinigen			●	●
Reifenluftdruck und Verschleiß kontrollieren	●			
Kühlfüssigkeitsstand kontrollieren	●			
Kraftstoffleitungen auf Undichtigkeiten prüfen	●			
Schwimmerkammer entleeren		●		
Leichtgängigkeit aller Bedienelemente prüfen	●			
Bremswirkung überprüfen	●	●		
Blanke Metallteile (Brems- und Auspuffanlage ausgenommen) mit Korrosionsschutzmitteln auf Wachsbasis behandeln		●		
Zünd - / Lenkschloß und Lichtschalter mit Kontaktspray behandeln		●		
Alle Schrauben, Müttern und Schlauchklappen auf Feststiz prüfen				●

A washed motorcycle can be checked more quickly which saves money!

	1. Service after 1000 km	2. Service after 5000 km, then every 5000 km or once a year
<b>ENGINE</b>		
Change engine oil, oil filter, and fine filter	●	●
Clean oil screens and magnet of drain plug	●	●
Check oil lines for damage and kink-less arrangement	●	●
Check and adjust spark plug, replace it every 10,000 km	●	●
Check and adjust valve clearance	●	●
Check engine fastening screws for tight fit	●	●
Check carburetor connection boots for cracks and leaks		●
Check idle setting	●	●
Check bleeder hoses for damage and kink-free arrangement	●	●
Check cooling system for leaks, antifreeze protection	●	●
Check radiator fan for proper function		●
Check exhaust system for leaks and suspension	●	●
Check actuating cables for damage, smooth operation, and kink-less arrangement, adjust and lubricate	●	●
Clean air filter and air filter box		●
Check cables for damage and kink-less arrangement		●
Check headlamp adjustment		●
Check electrical system for function (low/high beams, stop light, turn indicators, headlamp flasher, tail-tale lamps, speedometer illumination, horn, side-stand switch, clutch switch, emergency-off switch)	●	●
Check brake fluid level, lining thickness, and brake discs	●	●
Check brake lines for damage and leaks	●	●
Check/adjust smooth operation, free travel of handbrake/footbrake levers		●
Check screws of brake system for tight fit	●	●
Check suspension strut and fork for leaks and proper function	●	●
Check O-ring of suspension strut for wear		●
Clean dust sleeves		●
Bleed fork legs	●	●
Check swinging-fork pivot	●	●
Check/adjust steering-head bearing	●	●
Service eccentric for chain tension		●
Lubricate reversing lever		●
Check all chassis screws for tight fit (fork plates, fork leg, axle nuts/screws, swinging-fork pivot, reversing lever, suspension strut)	●	●
Check tire condition, inflation pressure, and rim condition	●	●
Check chain, chain wheels, chain wheel guides for wear, tight fit, and tension	●	●
Lubricate chain	●	●
Check wheel bearings and jerk damper for play		●
<b>IMPORTANT RECOMMENDED MAINTENANCE PROCEDURES TO BE PERFORMED BASED ON A SEPARATE SUPPLEMENTARY ORDER</b>		
	at least once a year	every 2 years or 20000 km
Perform complete fork maintenance	●	
Perform complete suspension strut maintenance		●
Perform complete reversing lever maintenance		●
Replace glass-fiber yarn packing of the silencers		●
Clean and lubricate steering-head bearing and sealing elements	●	
Clean and adjust the carburetor	●	
Treat the electrical contacts and switches with contact spray	●	
Treat battery connections with contact grease	●	
Change the brake fluid	●	

**IF MOTORCYCLE IS USED FOR COMPETITION 5000 KM SERVICE SHOULD BE CARRIED OUT AFTER EVERY RACE! SERVICE INTERVALS SHOULD NEVER BE EXCEED BY MORE THAN 500 KM! MAINTENANCE WORK DONE BY KTM AUTHORISED WORKSHOPS IS NOT A SUBSTITUTE OF CARE AND CHECKS DONE BY THE RIDER!**



**VITAL CHECKS AND CARE PROCEDURES TO BE CONDUCTED BY THE OWNER OR THE MECHANIC**

	before each start	after every cleaning	for competi- on use	once a year
Check oil level	●			
Check brake fluid level	●			
Check brake pads for wear	●			
Check lighting system for proper function	●			
Check horn for proper function	●			
Lubricate and adjust actuating cables and nipples		●		
Bleed fork legs in regular intervals			●	●
Remove and clean dust sleeves in regular intervals			●	●
Clean and lubricate chain as necessary		●	●	
Check chain tension	●	●	●	
Clean air filter and filter box			●	●
Check tire pressure and wear	●			
Check coolant level	●			
Check fuel lines for leaks	●			
Drain float chamber		●		
Verify smooth operation of all controls	●			
Check braking performance	●	●		
Treat exposed metal components (except for the braking and exhaust systems) with wax-based anti-corrosion agents		●		
Treat ignition/steering lock and light switch with contact spray		●		
Check all screws, nuts, and hose clamps for their tight fit				●



NOTIZEN

NOTE





KTM SPORTMOTORCYCLE AG  
5230 Mattighofen  
Austria  
Internet: [www.ktm.at](http://www.ktm.at)

