

KTM
SPORTMOTORCYCLES

ERSATZTEILKATALOG

FAHRGESTELL

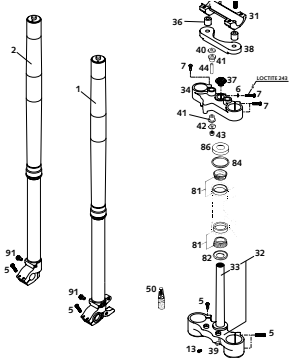
SPARE PARTS MANUAL

CHASSIS

2001

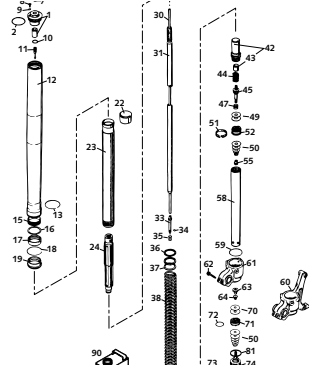


TELEGABEL WP USD 48
FRONT FORK WP USD 48



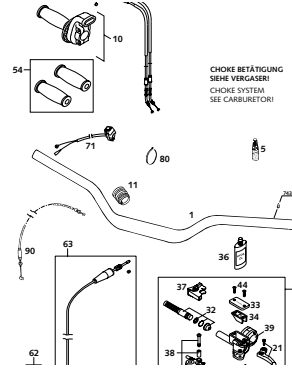
SEITE
Page
4

GABELBEINE WP USD 48
GABELBEINE WP USD 48



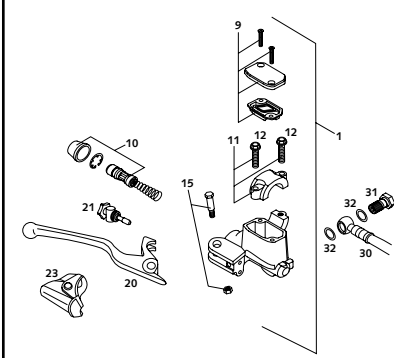
SEITE
Page
5

LENKER, ARMATUREN
HANDLEBAR, CONTROLS



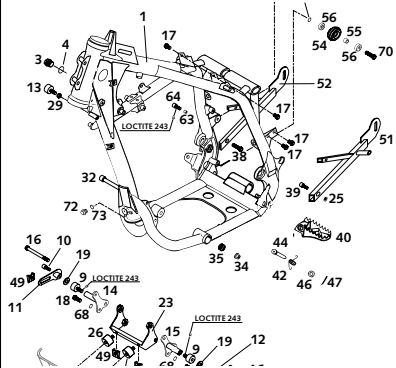
SEITE
Page
7

HANDBREMSZYLINDER
HAND BRAKE CYLINDER



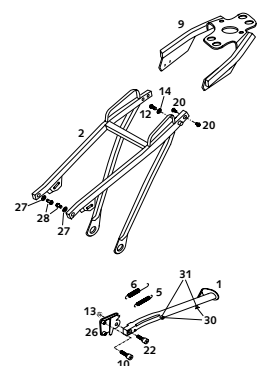
SEITE
Page
8

RAHMEN, MOTORSCHUTZ
FRAME, ENGINE PROTECTOR



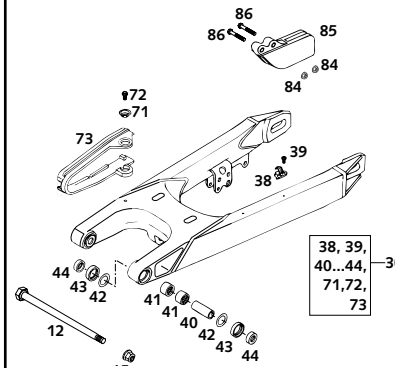
SEITE
Page
9

AUSLEGER, SEITENSTÄNDER
SUB FRAME, SIDE STAND



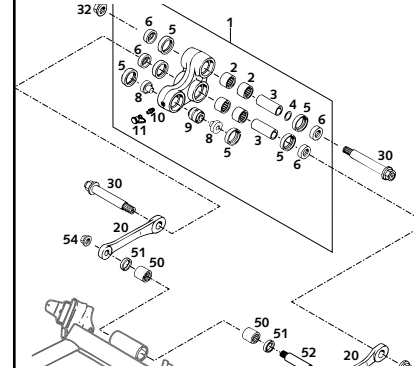
SEITE
Page
11

SCHWINGARM
SWINGARM



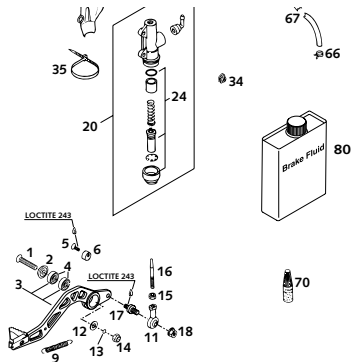
SEITE
Page
12

PRO LEVER ANLENKUNG
PRO LEVER SYSTEM



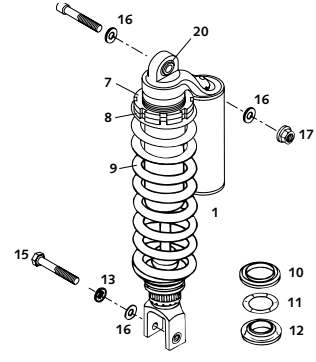
SEITE
Page
13

FUSSBREMSBETÄTIGUNG
REAR BRAKE CONTROL



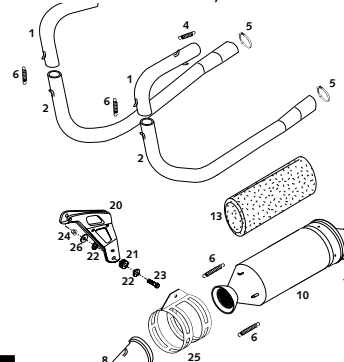
SEITE
Page
14

FEDERBEIN WP
SHOCK ABSORBER WP



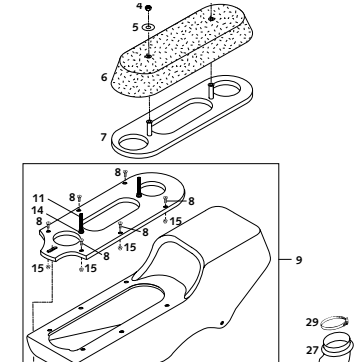
SEITE
Page
15

KRÜMMER, ENDDÄMPFER
PIPES, SILENCER



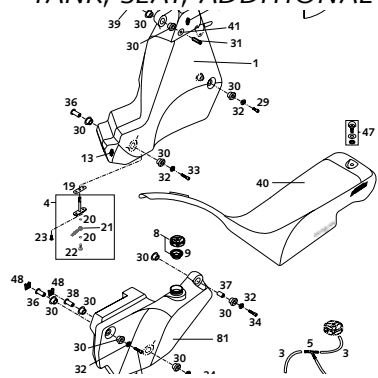
SEITE
Page
16

LUFTFILTERKASTEN
AIR FILTER BOX



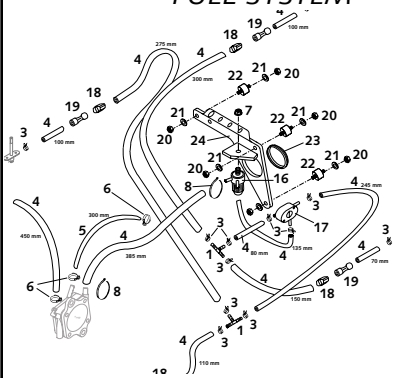
SEITE
Page
17

TANK, SITZBANK, ZUSATZTANKS
TANK, SEAT, ADDITIONAL TANKS



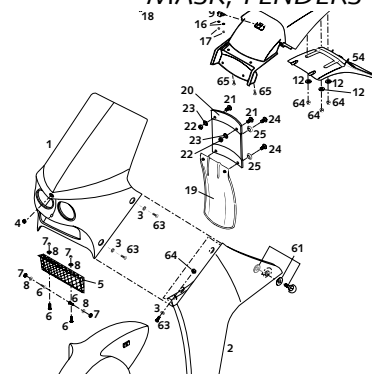
SEITE
Page
18

KRAFTSTOFFSYSTEM
FUEL SYSTEM



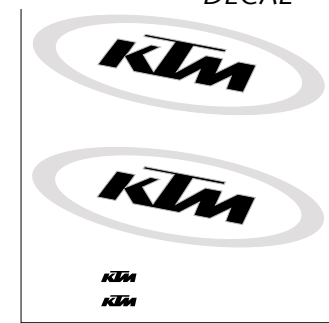
SEITE
Page
19

MASKE, KOTFLÜGEL
MASK, FENDERS



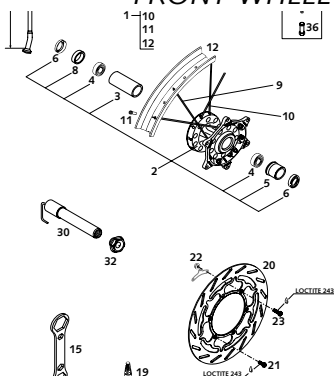
SEITE
Page
20

DEKOR
DECAL



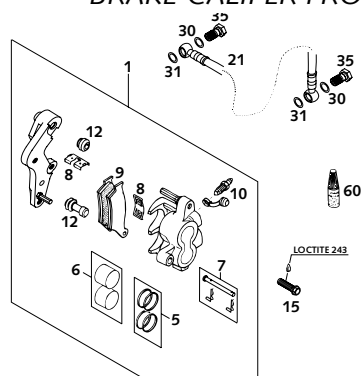
SEITE
Page
21

VORDERRAD
FRONT WHEEL



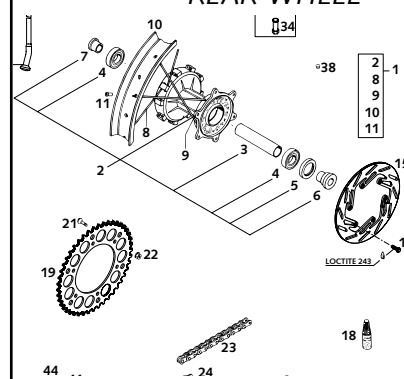
SEITE
Page
22

BREMSZANGE VORNE
BRAKE CALIPER FRONT



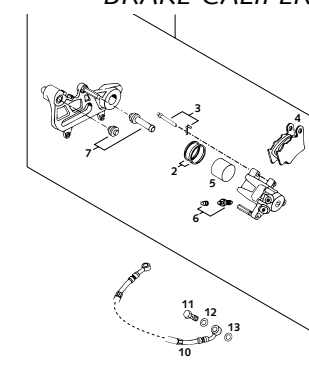
SEITE
Page
23

HINTERRAD
REAR WHEEL



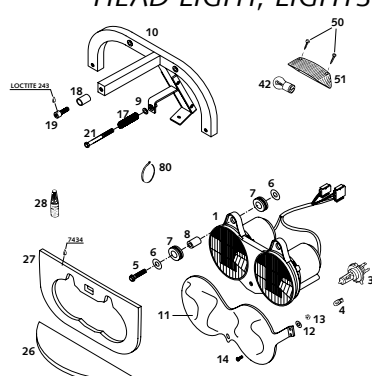
SEITE
Page
24

BREMSZANGE HINTEN
BRAKE CALIPER REAR



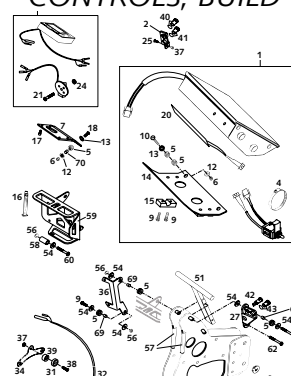
SEITE
Page
25

SCHEINWERFER, LEUCHTEN
HEAD LIGHT, LIGHTS



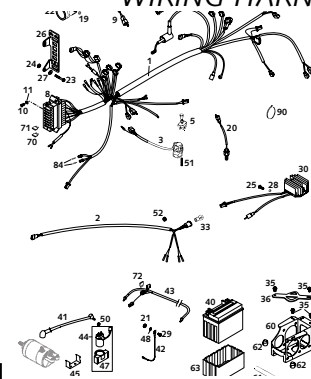
SEITE
Page
26

ARMATUREN, ANBAUTEILE
CONTROLS, BUILD ON ITEMS



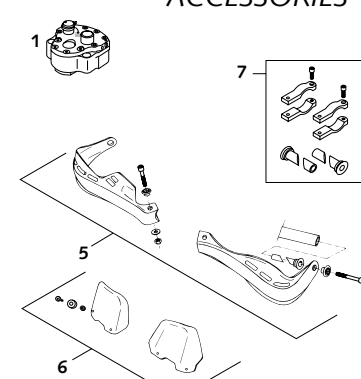
SEITE
Page
27

KABELSTRANG
WIRING HARNESS



SEITE
Page
29

ZUBEHÖR
ACCESSORIES



SEITE
Page
31

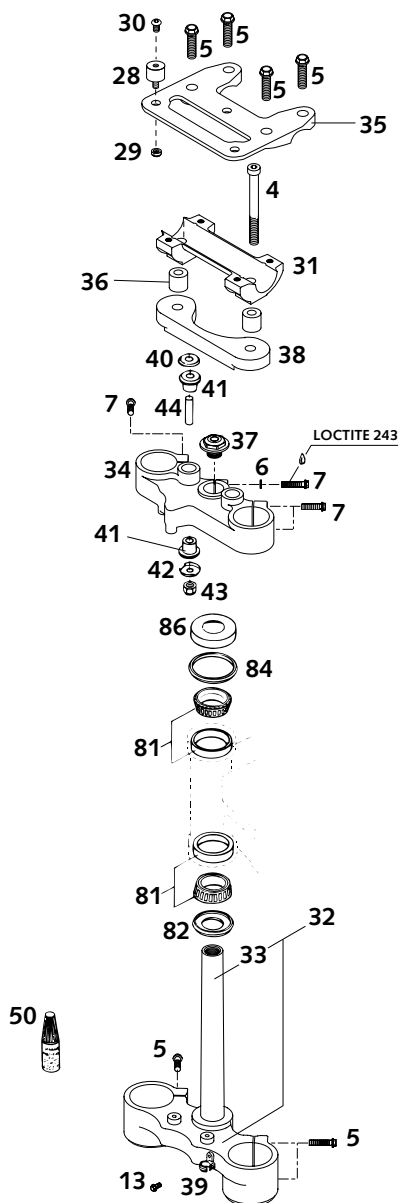
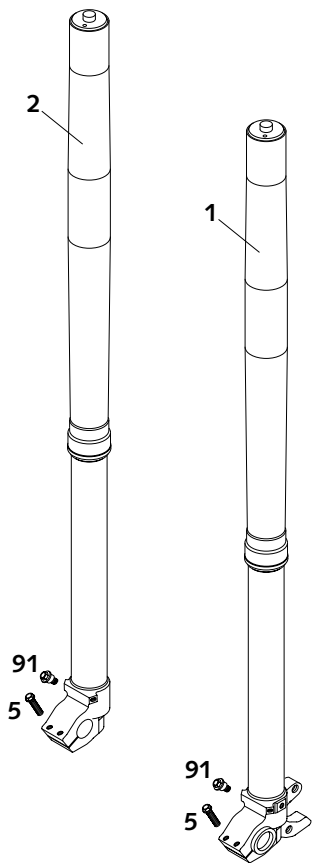
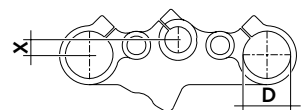
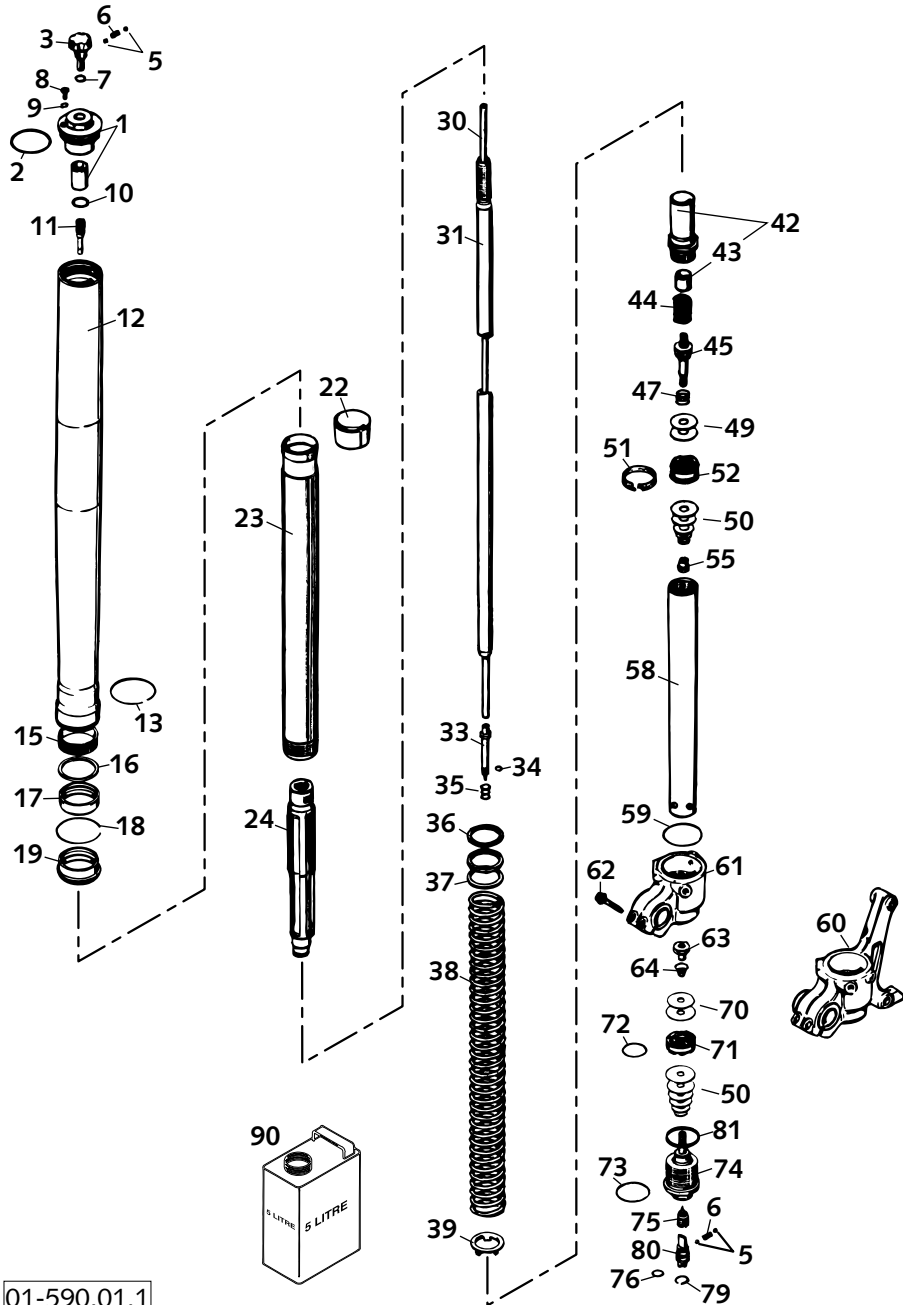


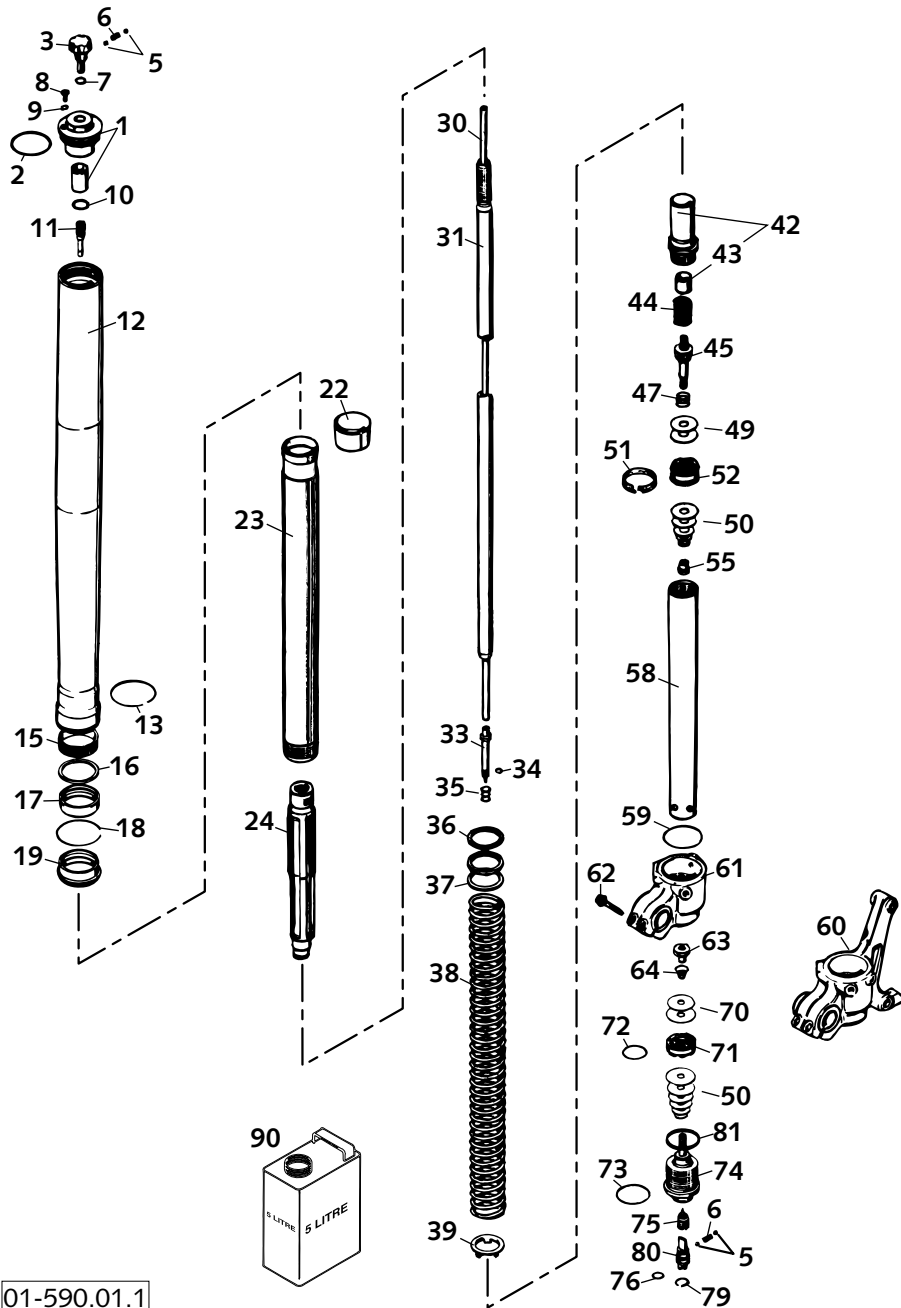
FIG	TEILNR/PARTNR	BEZEICHNUNG	DESCRIPTION	QTY
1*	1418.V707LS	GABELBEIN LI. RALLYE 2001	FORK LEG L/S RALLYE 2001	1
2*	1418.V707RS	GABELBEIN RE. RALLYE 2001	FORK LEG R/S RALLYE 2001	1
4*	0984 100703	ZYL.SCHRAUBE DIN6912-M10X70	AH SCREW DIN6912-M10X70	2
5	0015 080303	SK.BUNDSCHRAUBE M 8X30 SW=10	HH COLLAR SCREW M 8X30 WS=10	12
6	502.33.041.100	NORDLOCK SCHEIBEN M10	PAIR OF WASHERS M10 NORDLOCK	1
7*	0015 080353	SK.BUNDSCHRAUBE M 8X35 SW=10	HH COLLAR SCREW M 8X35 WS=10	5
13*	0009 050103	GEW.FURCHSCHRAUBE M 5,0X10	SPECIAL SCREW M 5,0X10	1
28*	432.05.062.100	SILENTBLOCK 20X15-M6X10-(1)	RUBBER GROMMET 20X15-M6X10 (1)	3
29*	0985 060003	SS.MUTTER DIN0985-M 6	SELF LOCK. NUT DIN0985-M 6	3
30*	0902 060083	ISK.LI.SCHRAUBE ISO 7380 6X8	AH OVAL SCREW DIN0902-M 6X8	3
31*	590.01.039.100	LENKERAUFNAHME 28MM SC'99	HANDLEBAR SUPPORT 28MM SC'99	1
32*	590.01.032.120	GABELBRÜCKE U.KPL.D=60MM 2001	BOT.TRIPLE CLAMP CPL.D=60MM	1
33	501.01.033.100	GABELSCHAFTRÖHR L=244 '91	FORK TUBE L=244 '91	1
34*	585.01.034.020	GABELBRÜCKE OB. RALLYE 2001	TOP TRIPLE CLAMP RALLYE 2001	1
35*	585.02.003.000	GPS HALTERUNG GEFRÄST 2001	GPS HALTERUNG MILLED 2001	1
36*	585.02.005.051	LENKERBÜCHSE RALLYE 01	HANDLEBAR BUSHING RALLYE 01	2
37	503.01.036.000	STEUERKOPFSCHR. M20X1,5 SW=27	STEER.HEAD SCREW M20X1,5 SW=27	1
38*	585.02.009.000	HALTER F. LENKUNGSDÄMPFER	HOLD.F.STEERING SHOCK ABSORBER	1
39*	546.11.076.100	HALTESCHELLE FÜR BREMSSCHL.'96	RETAIN.CLAMP FOR BRAKE HOSE'96	1
40	564.01.042.000	SCHEIBE 10,5X32X2	WASHER 10,5X32X2	2
41	564.01.040.000	GUMMIBÜCHSE	RUBBER BUSHING	4
42	564.01.142.000	SCHEIBE 10,5X31	WASHER 10,5X31	2
43	0985 100003	SS.MUTTER DIN0985-M10	SELF LOCKING NUT DIN0985-M10	2
44	564.01.041.100	DISTANZROHR 10,2X12X44	SPACER TUBE 10,2X12X44	2
50*	6 899 785	LOCTITE 243 BLAU 6CCM	LOCTITE 243 BLUE 6CCM	1
81	542.01.081.000	KEGELROLLENLAGER STEUERKOPF	TAPERED ROLLER BEARING	2
82	546.01.084.100	O-RINGTRÄGER M. DICHTLIPPE '91	O-RING SUPPORT W. SEALING LIP	1
84	546.01.184.000	STEUERKOPFABDICHTUNG OBEN	STEERING HEAD GASKET TOP	1
86	542.01.086.000	SCHUTZRING	STEERING HEAD COVER	1
91	590.01.092.050	SONDERSCHRAUBE M6X12,5 SW=8	SPECIAL SCREW M6X12,5 SW=8	6



01-590.01.1

FIG	TEILNR/PARTNR	BEZEICHNUNG	DESCRIPTION	QTY
1	4860.0020S	+ VERSCHL.KAPPE+BÜCHSE M51X1,5	SREW CAP+BUSH M51X1,5	2
2	4681.0016	+ O-RING NBR 48X2	O-RING NBR 48X2	2
3	4860.0018	EINSTELKNOPF ZUGSTUFE	KNOB REBOUNG ADJUSTER	2
5	4054.0603	+ STAHLKUGEL D=3MM	STEEL BALL D=3MM	8
6	4860.0028	+ FEDER D=2,9 L=7,9	SPRING D=2,9 L=7,9	4
7	4860.0044	+ O-RING NBR 6X1,5	O-RING NBR 6X1,5	2
8	4860.0058	+ ENTLÜFTUNGSSCHRAUBE M4X6	VENT SCREW M4X6	2
9	4860.0009	+ O-RING NBR 3,7X1,6	O-RING NBR 3,7X1,6	2
10	4860.0043	+ O-RING NBR 12X1,5	O-RING NBR 12X1,5	2
11	4860.0019	HALTER F. EINSTELLROHR D=4MM	HOLDER F.ADJUSTMENT TUBE D=4MM	2
12*	4860.0001	AUSSENROHR L=577MM D=54/60MM	OUTER TUBE L=577MM D=54/60MM	2
13*	4860.0016	FÜHRUNGSRING D=58MM	GUIDING RING D=58MM	2
15*	4860.0007	FÜHRUNGSBÜCHSE 48 X 52 X 20	DU-BUSH 48 X 52 X 20	2
16*	4860.0013	TRÄGERRING 50 X 57,6 X 1,5	SUPPORT RING 50 X 57,6 X 1,5	2
17*	4860.0057	ÖLDICHRING 48 X 57,7 X 9,5	OIL SEAL RING 48 X 57,7 X 9,5	2
18*	4860.0070	SICHERUNGSRING SB58	LOCK WASHER SB58	2
19*	4860.0159	STAUBKAPPE D48	DUST STRIPPER D48	2
22*	4860.0008	FÜHRUNGSBÜCHSE 47 X 49 X 20	DU-BUSH 47 X 49 X 20	2
23*	4860.0002	GABELHOLM D=48MM L=590MM	INNER TUBE D=48MM L=590MM	2
24*	4860.0155S	HYDR.STOP L=200MM D=31,8 KPL.	HYDR.STOP L=200MM D=31,8 KPL.	2
30	4860.0014	+ EINSTELLROHR L=512MM	ADJUSTMENT TUBE L=512MM	2
31	4860.0023	+ KOLBENS.D=14MM L=546MM M11X1	PISTONR. D=14MM L=546MM M11X1	2
33	4860.0003	+ NADEL ZUGSTUFE	REBOUND NEEDLE	2
34	4860.0046	+ O-RING NBR 3X1,5	O-RING NBR 3X1,5	2
35	4860.0033	+ FEDER ZUGSTUFENNADEL C=4N/MM	SPRING REBOUND NEEDLE C=4N/MM	2
36	4860.0036	+ VORSpanNBÜCHSE 42X26,5X2,5	SPACER 42X26,5X2,5	X
36	4860.0037	+ VORSpanNBÜCHSE 42X26,5X5	SPACER 42X26,5X5	X
37*	4860.0154	+ BÜCHSE 43,2X33X15	SPACER 43,2X33X15	2
38*	9141.0008	+ FEDER 4,8 N/MM SET D=5,25MM	SPRING 4,8N/MM SET D=5,25MM	2
39*	4860.0021	FEDERAUFLAGE 26,2 X 43 X 3	INTERM. RING 26,2 X 43 X 3	2
42	4357.0132S	+ SCHRAUBBÜCHSE M29,3X1+BÜCHSE	SCREW SLEEVE M29,3X1+BUSH	2
43	4681.0651	+ FÜHRUNGSBÜCHSE 14X16X12	DU-BUSH 14X16X12	2
44	4860.0015	FEDER ZUGST. D=14,6MM L=22MM	REBOUND SPRING D=14,6MM L=22MM	2
45	4860.0025	AUFNAHME FÜR ZUGSTUFE	TAP REBOUND	2
47	4860.0059	FEDER VENTIL D=0,25	SPRING CHECK VALVE D=0,25	2
49	4860.0062	KONTROLLVENTIL 8X24X0,1	CHECK VALVE 8X24X0,1	8

* = NEUTEIL / NEW PART X = NACH BEDARF / AS REQUIRED



01-590.01.1

FIG	TEILNR/PARTNR	BEZEICHNUNG	DESCRIPTION	QTY
49*	4054.1416	+ SCHEIBE 6X8X0,3	SHIM 6X8X0,3	2
49*	4054.1414	+ SCHEIBE 6X8,0X0,10	SHIM 6X8,0X0,10	2
50*	4860.0116	+ SCHEIBE 6X24X0,1 DELTA	SHIM 6X24X0,1 DELTA	X
50	4054.0401	SCHEIBE 6X14X0,1	SHIM 6X14X0,1	X
50	4054.0402	+ SCHEIBE 6X16X0,1	SHIM 6X16X0,1	X
50	4054.0403	+ SCHEIBE 6X18X0,1	SHIM 6X18X0,1	X
50	4054.1402	+ SCHEIBE 6X11X0,2	SHIM 6X11X0,2	X
50	4054.0405	SCHEIBE 6X14X0,15	SHIM 6X14X0,15	X
50	4054.0406	SCHEIBE 6X16X0,15	SHIM 6X16X0,15	X
50	4054.0414	SCHEIBE 6X16X0,25	SHIM 6X16X0,25	X
50	4054.0447	+ SCHEIBE 6X10X0,3	SHIM 6X10X0,3	X
50	4860.0063	SCHEIBE 6X24X0,1	SHIM 6X24X0,1	X
50	4860.0064	SCHEIBE 6X22X0,1	SHIM 6X22X0,1	X
50	4860.0065	+ SCHEIBE 6X20X0,1	SHIM 6X20X0,1	X
50	4054.0415	+ SCHEIBE 6X18X0,25	SHIM 6X18X0,25	X
51	4860.0060	KOLBENRING 5X1X84	PISTON RING 5X1X84	2
52	4860.0042	KOLBEN ZUGSTUFE	PISTON REBOUND	2
55	4054.0486	MUTTER M6X0,5 ZUGSTUFE	NUT M6X0,5 REBOUND	2
58	4860.0081	+ ROHR 29,3X1X390 D=8,5MM	TUBE 29,3X1X390 D=8,5MM	2
59*	4860.0048	O-RING NBR 46 X 2	O-RING NBR 46 X 2	2
60*	4860.0171	GABELFAUST LINKS RALLYE 2001	AXLE CLAMP L/S RALLYE 2001	1
61*	4860.0170	GABELFAUST RECHTS RALLYE 2001	AXLE CLAMP R/S RALLYE 2001	1
62	5060.0061	SK BUNDSCHRAUBE M 8X30	HH COLLAR SCREW M 8X30	4
63	4054.1241	MUTTER VENTIL M6X0,5	CHECK VALVE NUT M6X0,5	2
64	4054.1278	FEDER VENTIL D=0,5MM	SPRING CHECK VALVE D=0,5MM	2
70	4860.0061	KONTROLLVENTIL 8X24X0,4	CHECK VALVE 8X24X0,4	2
71	4860.0047	KOLBEN DRUCKSTUFE	PISTON COMPRESSION	2
72	4681.1499	O-RING NBR 21X2	O-RING NBR 21X2	2
73	3548.0320	O-RING NBR 24X2	O-RING NBR 24X2	2
74	4860.0027S	AUFNAHME FÜR DRUCKSTUFE	TAP COMPRESSION	2
75	4860.0035	+ NADEL DRUCKSTUFE M10X1	NEEDLE COMPRESSION M10X1	2
76	4860.0049	+ O-RING NBR 8X2	O-RING NBR 8X2	2
79	4860.0051	+ SICHERUNGSRING RB12	LOCK WASHER RB12	2
80	4860.0034	+ EINSTELLSCHRAUBE DRUCKSTUFE	COMPRESSION ADJ. SCREW	2
81	4860.0004	CU-SCHEIBE 29,5X33,5X1	COPPER WASHER 29,5X33,5X1	2
90	4054.0882	+ GABELÖL REZ 71 SAE 5	FORKOIL REZ 71 SAE 5	1

* = NEUTEIL / NEW PART

X = NACH BEDARF / AS REQUIRED

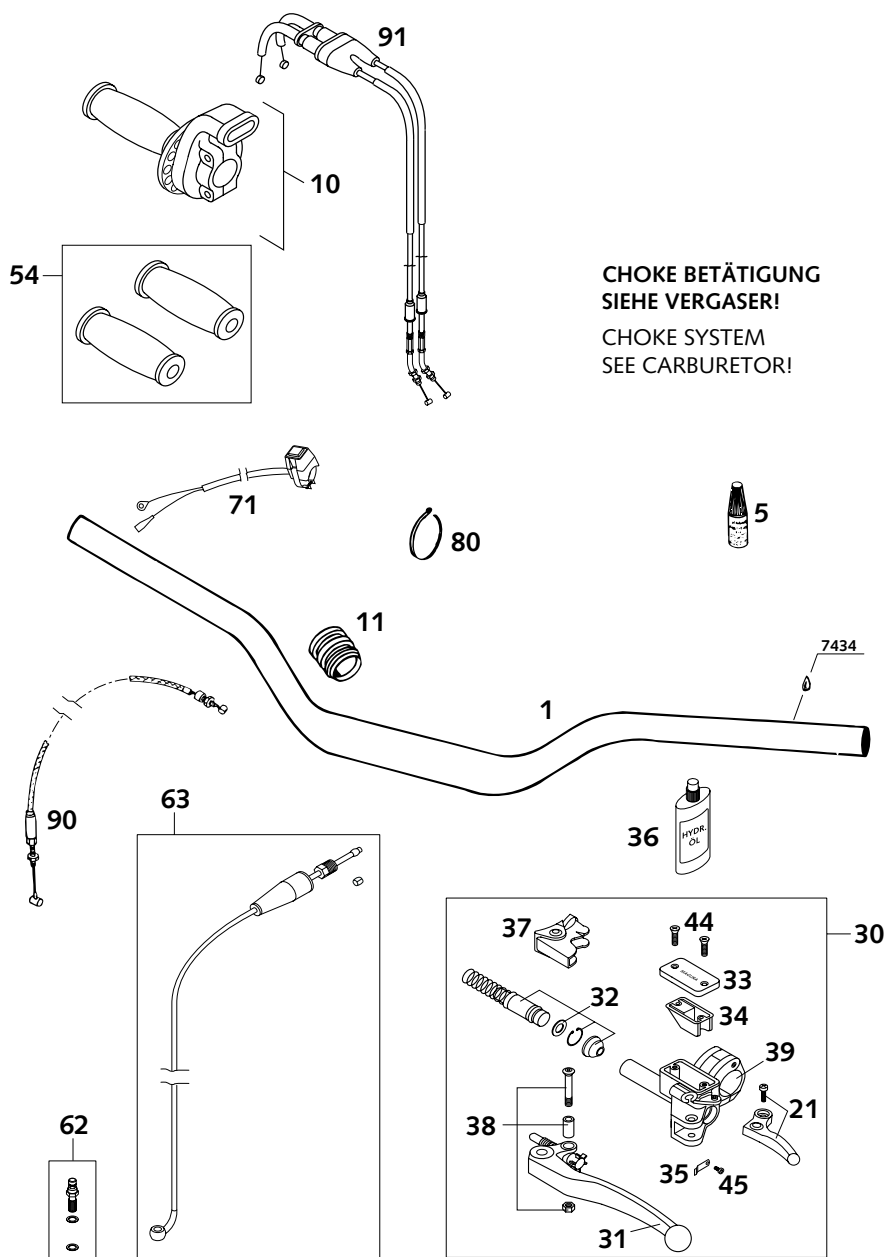


FIG	TEILNR/PARTNR	BEZEICHNUNG	DESCRIPTION	QTY
1	583.02.001.300	ALU-LENKER SX,SC,ADVENTURE'97	ALU-HANDLEBAR SX,SC,ADVENT.'97	1
5*	6 899 792	KLEBER CYANACRYLAT 7434	GLUE CYANACRYLAT 7434	1
10*	590.02.010.200	GASDREHGRIF KPL. RACING 2000	THROTTLE GRIP CPL. RACING 2000	1
11*	546.05.057.000	GUMMIMUFFE D=21/23MM '93	RUBBER SLEEVE D=21MM/23MM '93	1
21*	590.02.047.000	DEKOHEBEL KPL. RACING 2000	DECO.LEVER CPL. RACING 2000	1
30*	590.02.030.000	GEBERZYLINDER KPL. RACING 2000	MASTERCYLINDER CPL.RACING 2000	1
31*	503.02.031.000	KUPPLUNGHEBEL KPL. 125-200'98	CLUTCH LEVER CPL. 125-200 '98	1
31*	503.02.031.100	KUPP.HEBEL KURZ KPL. 2T 2000	CLU.LEVER SHORT CPL. 2T 2000	1
32*	590.02.032.000	REP.SATZ KOLBEN 9,5MM RAC.2000	REP.KIT PISTON 9,5MM RAC. 2000	1
33*	590.02.033.000	DECKEL HYD.KUPPL. RACING 2000	COVER HYD.CLUTCH RACING 2000	1
34*	503.02.034.000	GUMMIBALG FÜR RESERVOIR '98	RUBBER FOR RESERVOIR '98	1
35*	503.02.035.000	BLATTFEDER FÜR HEBEL '98	SPRING PLATE FOR LEVER '98	1
36*	503.02.036.000	ÖL FÜR HYD.KUPPLUNG 50ML	OIL FOR HYD.CLUTCH 50ML	1
37*	503.02.037.000	SCHUTZKAPPE FÜR HEBELGELENK'98	PROTECT.CAP FOR LEVER PERCH'98	1
38*	503.02.038.000	HEBELSCHRAUBE KPL. 125-200 '98	LEVER SCREW CPL. 125-200 '98	1
39*	503.02.030.150	KLEMMSCHELLE M.SPANNSTIFT 2000	CLAMP WITH PIN 2000	1
44*	0965 040123	SENKSCHRAUBE DIN0965-M 4X12	FLAT HEAD SCREW DIN0965-M 4X12	2
45*	0984 030063	ZYL.SCHRAUBE DIN7984-M 3X 6	AH SCREW DIN7984-M 3X 6	1
54*	585.02.039.044	GRIFFGARNITUR PRO GRIP	RUBBER GRIPS PER GRIP	1
62*	585.32.062.000	HOHLSCHRAUBE F.HYDR.KUPPL. 01	HOLLOW SCREW F.HYDR.CLUTCH 01	1
63*	585.32.063.000	LEITUNGSKIT F.HYDR.KUPPL. 01	PIPE KIT FOR HYDR.CLUTCH 01	1
71	503.11.089.000	KURZSCHLUSSSCHALTER '97	SHORT CISCUIT BUTTON '97	1
80	440.11.076.200	KABELBAND 200MM	CABLE TIE 200MM	X
90	583.02.094.000	HANDDEKOSEIL LC4 '93	DECOMPRESSION CABLE LC4 '93	1
91*	590.02.091.200	GASSEIL "AUF-ZU"KPL.RACING 2000 AUSFÜHRUNG FÜR ROHRBOGEN	THR.CABLE"OPEN-CLOSE" RAC.2000 CONSTRUCTION FOR KNEE PIECE	1

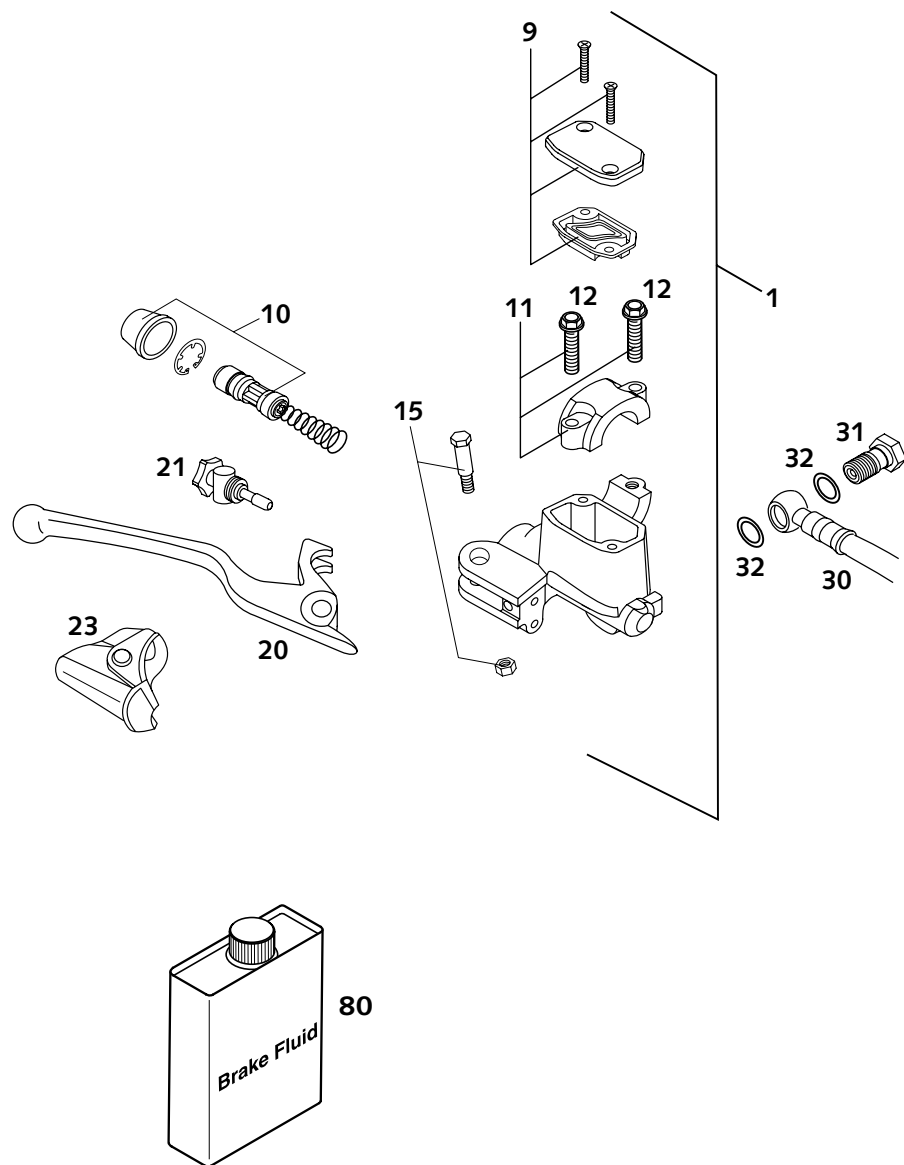


FIG	TEILNR/PARTNR	BEZEICHNUNG	DESCRIPTION	QTY
1*	503.13.001.100	HANDBREMSZYL. NATUR KLEIN 2001	HANDBRAKE CYL. NAT. SMALL 2001	1
9	503.13.003.000	HANDBREMSZYL.DECKEL KPL. NATUR	HANDBRAKE CYL.COVER CPL.NATURE	1
10*	503.13.008.200	REP.SATZ KOLBEN SX 2001	REP.SET PISTON SX 2001	1
10*	503.13.008.300	REP.SATZ KOLBEN EXC 2001	REP.SET PISTON EXC 2001	1
11	503.13.005.000	SHELLE KPL. NATUR	CLAMP CPL. NATURE	1
12	0015 060253	SK.BUNDSCHRAUBE M 6X25 SW=8	HH COLLAR SCREW M 6X25 WS=8	2
15*	503.13.006.100	HEBELSCHRAUBE KPL. 2001	LEVER SCREW CPL. 2001	1
20*	503.13.002.100	HANDBREMSHEBEL KURZ 2001	HANDBRAKE LEVER SHORT 2001	1
21	503.13.007.000	STELLSCHRAUBE KPL. SX 2000	ADJUSTING SCREW CPL. SX 2000	1
21	503.13.007.100	STELLSCHRAUBE KPL. EXC 2000	ADJUSTING SCREW CPL. EXC 2000	1
23	503.13.004.000	SCHUTZKAPPE HANDBREMSZYLINDER	PROTECTION CAP HAND BRAKE CYL.	1
30	590.13.011.000	BREMSSCHL. VO. 1300MM EXC 2000	BRAKEHO. FRONT 1300MM EXC 2000	1
31	502.13.025.000	HOHLSCHRAUBE M10X1X19	HOLLOW SCREW M10X1X19	1
32	420.13.226.000	CU-DICHTRING DIN7603-10X16X1	CU-SEAL RING DIN7603-10X16X1	2
80	306054	BREMSFLÜSSIGKEIT DOT 5.1	BRAKE FLUID DOT 5.1	1

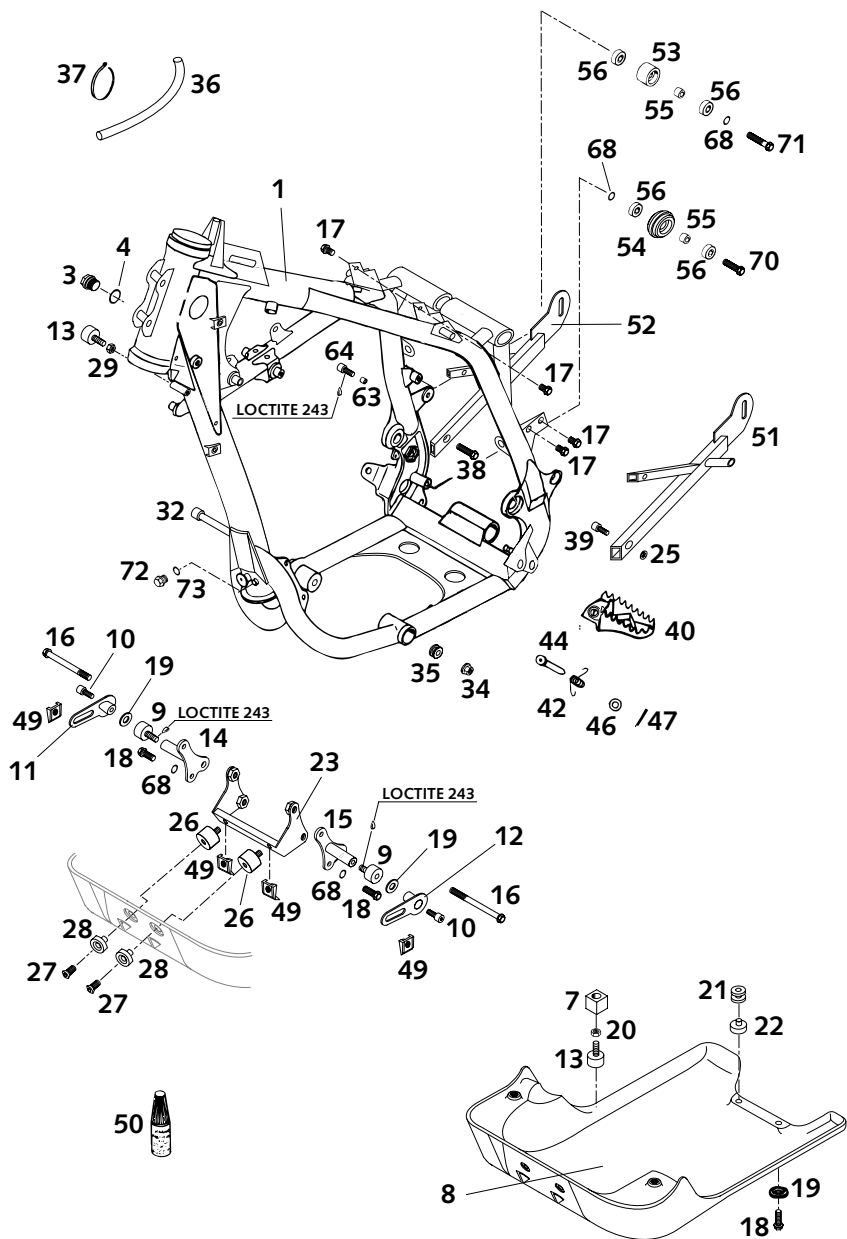


FIG	TEILNR/PARTNR	BEZEICHNUNG	DESCRIPTION	QTY
1*	585.03.001.400/90	RAHMEN 660 RALLYE E-START'2001 MIT LAGER FÜR ANLENKUNG	FRAME 660 RALLYE E-START' 2001 WITH BEARINGS FOR LINKING	1
3	0910 160153	VERSCHL.SCHR. DIN0910-M16X1,5	PLUG DIN0910-M16X1,5	1
4	0603 162220	CU-FÜLLRING 16 X 22 X 2	CU-SEAL RING 16X22X2	1
7	585.03.012.000	ANSCHLAGKLOTZ 2000	ENGINE PROTECTOR BRACKET 2000	2
8*	585.12.099.000	BODENPLATTE CARBON RALLYE 01	GROUND PLATE CARBON RALLYE 01	1
9*	432.05.262.000	SILENTBLOCK 30X15-M8X12-(1)	RUBBER GROMMET 30X15-M8X12-(1)	2
10*	0912 080103	ISK.SCHRAUBE DIN0912-M 8X10	AH SCREW DIN912 M8X10	2
11*	585.62.093.000	TANKHALTERUNG VO._UNTEN RE 01	TANK HOLDER FR._DOWN R/S 01	1
12*	585.62.092.000	TANKHALTERUNG VO._UNTEN LI 01	TANK HOLDER FR._DOWN L/S 01	1
13	583.03.070.000	ANSCHLAGGUMMI M8	STOP RUBBER M8	4
14*	585.62.092.050	TANKHALTERUNG VO.RE.INNEN 01	TANK HOLDER FR.R/S INSIDE 01	1
15*	585.62.093.050	TANKHALTERUNG VO.LI.INNEN 01	TANK HOLDER FR.L/S INSIDE 01	1
16	0931 101103	SK.SCHRAUBE DIN0931-M10X110	HH SCREW DIN0931-M10X110	2
17*	0015 050123	SK.BUNDSCHRAUBE M 5X12 SW=8	HH COLLAR SCREW M 5X12 WS=8	4
18*	0015 080303	SK.BUNDSCHRAUBE M 8X30 SW=10	HH COLLAR SCREW M 8X30 WS=10	6
19*	583.03.061.000	FASONSCHHEIBE ALU 8 X 24 MM	SPECIAL WASHER ALU 8 X 24 MM	4
20	0934 080003	SK.MUTTER DIN0934-M 8	HEXAGON NUT DIN0934-M 8	2
21*	546.05.068.000	DÄMPFUNGSELEMENT SCHWARZ	EXHAUST BRACKET RUBBER BLACK	2
22*	583.03.085.100	BUNDBÜCHSE FÜR GELENKLAGER '95	BUSHING FOR BEARING LINK '95	2
23*	585.53.016.000	MOTORSCHUTZHALTER VORNE RAL 01	ENGINE PROTECTOR BR. FR.RAL 01	1
25*	0797 080003	ZAHNSCHHEIBE DIN6797-J 8,4	TOOTHLOCK WASHER DIN6797-A 8,4	X
26	432.05.262.000	SILENTBLOCK 30X15-M8X12-(1)	RUBBER GROMMET 30X15-M8X12-(1)	2
27*	0107 080203	ISK.LI.SCHRAUBE DIN0107-M 8X20	AH OVAL H.SCREW DIN0170-M 8X20	2
28*	583.03.085.100	BUNDBÜCHSE FÜR GELENKLAGER '95	BUSHING FOR BEARING LINK '95	2
29	0934 080003	SK.MUTTER DIN0934-M 8	HEXAGON NUT DIN0934-M 8	2
32	0912 101603	ISK.SCHRAUBE DIN0912-M10X160	AH SCREW DIN0912-M10X160	1
34	546.30.044.000	BUNDMUTTER M10 SW=13	COLLAR NUT M10 WS=13	1
35*	543.05.068.100	DÄMPFUNGSELEMENT SILICON GRAU	DAMPING COMPONENT SILICON GREY	2
36	550.07.016.001	SCHLAUCH 7X10 PER METER	PVC-HOSE 7X10 PER METER	0,3
37*	440.11.076.100	KABELBAND 100MM	CABLE TIE 100MM	2
38*	0912 060203	ISK.SCHRAUBE DIN0912-M 6X20	AH SCREW DIN0912-M 6X20	X
39*	0912 060303	ISK.SCHRAUBE DIN0912-M 6X30	AH SCREW DIN0912-M 6X30	X
40*	590.03.040.150	FUSSRASTE LI. SX SILBER 2000	FOOT PED L/S SX SILVER 2000	1
—*	590.03.041.150	FUSSRASTE RE. SX SILBER 2000	FOOT PED R/S SX SILVER 2000	1
42*	546.03.041.000	FUSSRASTENFEDER LINKS & RECHTS	FOOTREST SPRING L/S & R/S	2

* = NEUTEIL / NEW PART

X = NACH BEDARF / AS REQUIRED

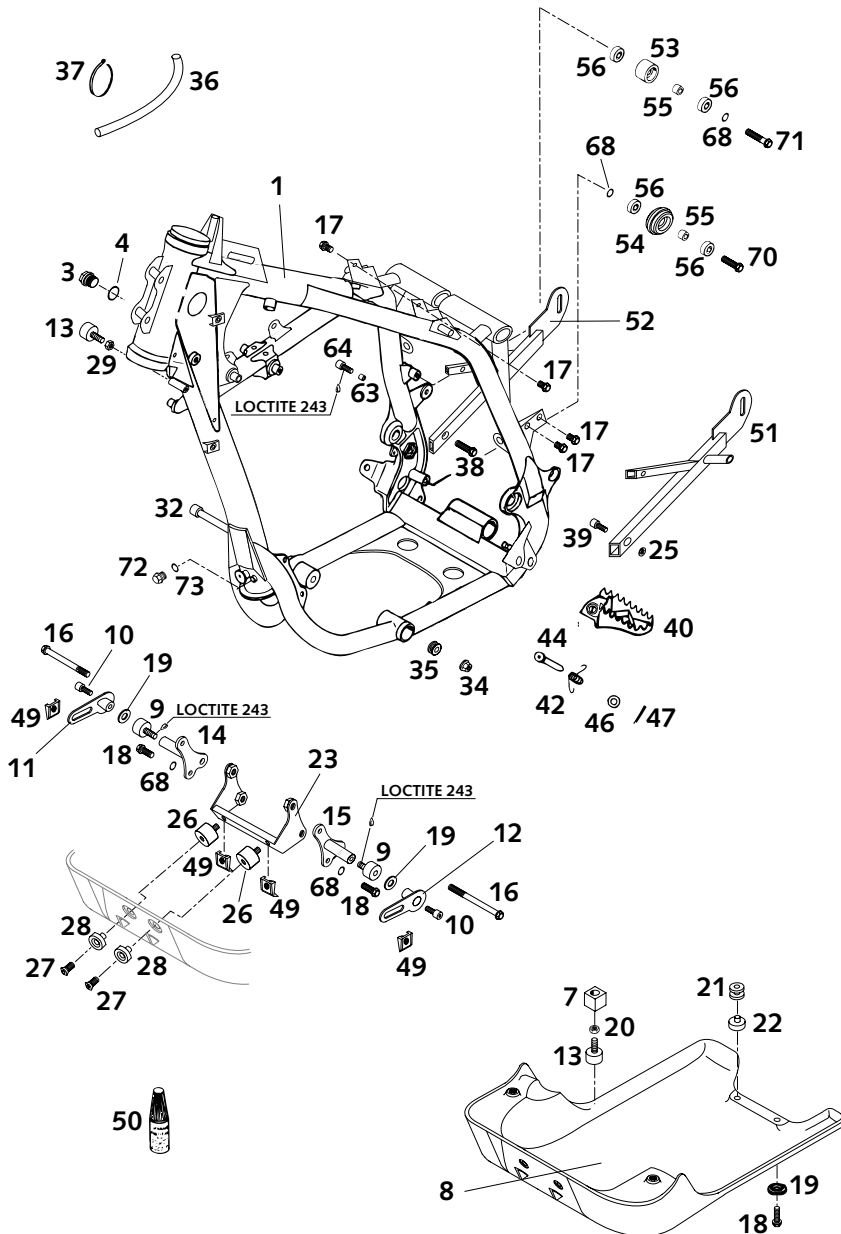


FIG	TEILNR/PARTNR	BEZEICHNUNG	DESCRIPTION	QTY
44*	546.03.044.000	BOLZEN FÜR FUSSRASTER 9,8 X 50	BOLT FOR FOOTREST 9,8 X 50	2
46*	0125 100003	UNTERLEGSSCHEIBE DIN0125-A10,5	WASHER DIN0125-A10,5	2
47*	0094 032253	SPLINT DIN0094-3,2X25 STAHL	PIN DIN0094-3,2X25 STEEL	2
49*	546.03.048.000	MEHRBEREICHSBLECHMUTTER M8	RANGE CHANGE METAL NUT M8	X
50*	6 899 785	LOCTITE 243 BLAU 6CCM	LOCTITE 243 BLUE 6CCM	1
51*	585.03.002.310	TANKTRÄGER UNT.LINKS 2001	TANK HOLDER DOWN L/S 2001	1
52*	585.03.002.330	TANKTRÄGER UNT.RECHTS 2001	TANK HOLDER DOWN R/S 2001	1
53	502.03.053.000	KETTENROLLE D=30MM	CHAIN ROLL D=30MM	1
54	523.03.053.100	KETTENROLLE D=35MM 125-380 '99	CHAIN ROLL D=35MM 125-380 '99	1
55	740.03.021.000	BÜCHSE 8 X 12 X 6,5	BUSHING 8 X 12 X 6,5	2
56	0625 006087	RILLENKUGELLAGER 608 2RS C3	GROOVED BALL BEAR. 608 2RS C3	4
63	543.05.069.000	BÜCHSE 12 X 7 X 16	BUSHING 12 X 7 X 16	1
64*	0912 060203	ISK.SCHRAUBE DIN0912-M 6X20	AH SCREW DIN0912-M 6X20	X
68	360.03.014.000	SCHNORR-SICHERUNGSSCHEIBE 8MM	LOCK WASHER 8MM	X
70*	0015 080353	SK.BUNDSCHRAUBE M 8X35 SW=10	HH COLLAR SCREW M 8X35 WS=10	X
71*	0015 080653	SK.BUNDSCHRAUBE M 8X65 SW=10	HH COLLAR SCREW M8X65 SW10	1
72	0910 100003	VERSCHL.SCHR.DIN0910-M10X1	PLUG DIN0910-M10X1	1
73	580.38.022.900	CU-FÜLLRING 10 X 14 X 1,5	CU-SEAL RING 10 X 14 X 1,5	1

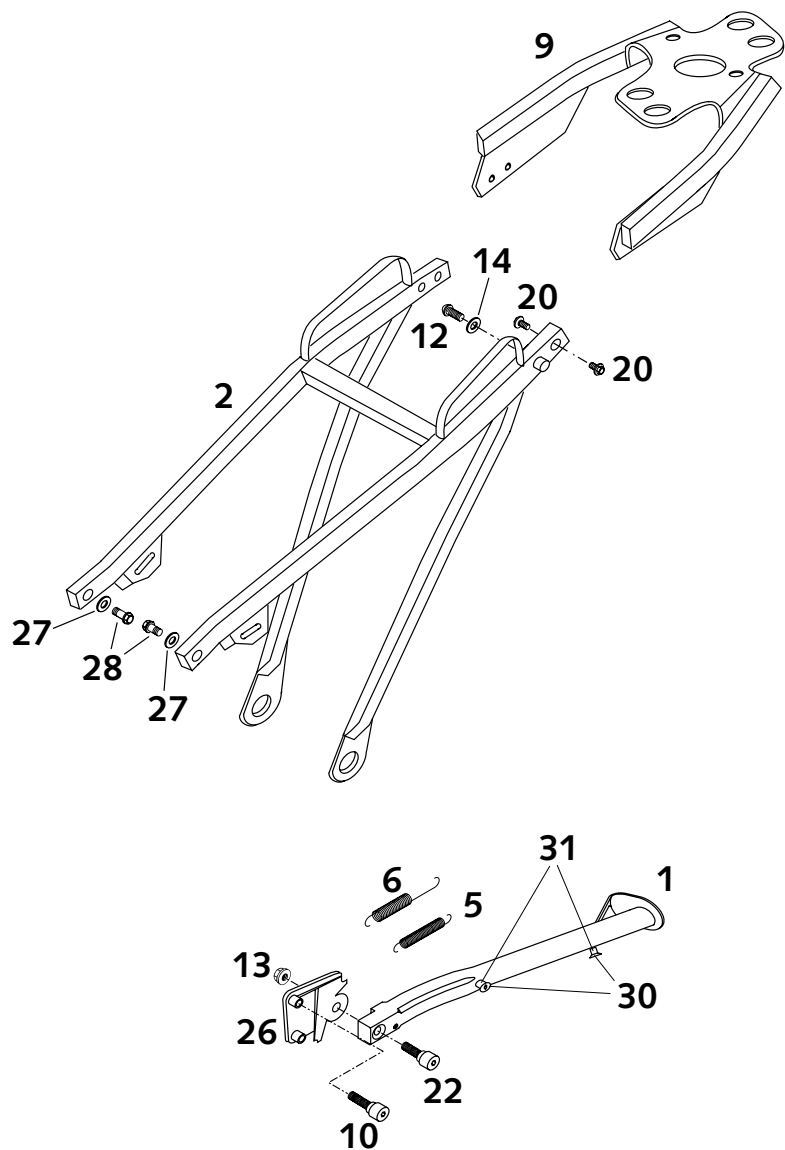


FIG	TEILNR/PARTNR	BEZEICHNUNG	DESCRIPTION	QTY
1*	585.03.023.100	SEITENSTÄNDER RALLYE 01	SIDE STAND RALLY 01	1
2*	585.03.002.300	AUSLEGER STAHL RALLYE 2001	SUB FRAME STEEL RALLY 2001	1
5	584.03.030.000	STÄNDERFEDER D=7,7MM '97	SIDE STAND SPRING D=7,7MM '97	1
6	510.03.021.000	STÄNDERFEDER LANG	SIDESTAND SPRING LONG	1
9*	585.03.002.340	AUSLEGERVERLÄNGERUNG 2001	SUB FRAME EXTENSION 2001	1
10*	0912 080503	ISK.SCHRAUBE DIN0912-M 8X50	AH SCREW DIN912 M8X50	1
12*	546.10.052.000	KETTENRADSCHRAUBE-ISK M 8X20	SPROCKET SCREW-AH M 8X20	2
13*	0985 100003	SS.MUTTER DIN0985-M10	SELF LOCKING NUT DIN0985-M10	1
14*	583.03.061.000	FASONSCHIEBE ALU 8 X 24 MM	SPECIAL WASHER ALU 8 X 24 MM	2
20*	0014 060103	SK.BUNDSCHRAUBE M 6X10 SW=8	HH COLLAR SCREW M 6X10 WS=8	4
22*	585.03.023.060	STÄNDERSCHRAUBE RALLYE 2001	STAND SCREW RALLY 2001	1
26*	585.03.026.050	SEITENSTÄNDERKONSOLE KPL.	SIDE STANDING BRACKET CPL.	1
27*	0021 080003	SCHEIBE DIN9021-A 8,4	WASHER DIN9021-A 8,4	2
28*	585.03.002.001	SK.SCHRAUBE AUSLEGER RALLYE 01	HH COLLAR SCREW S.FRAME RAL.01	2
30*	0991 060153	SENKSCHRAUBE DIN7991-M 6X15	FLAT HEAD SCREW DIN7991 M6X15	2
31*	580.11.039.000	DISTANZBÜCHSE 6,5 X 8 X 7	SPACER BUSHING 6,5 X 8 X 7	2

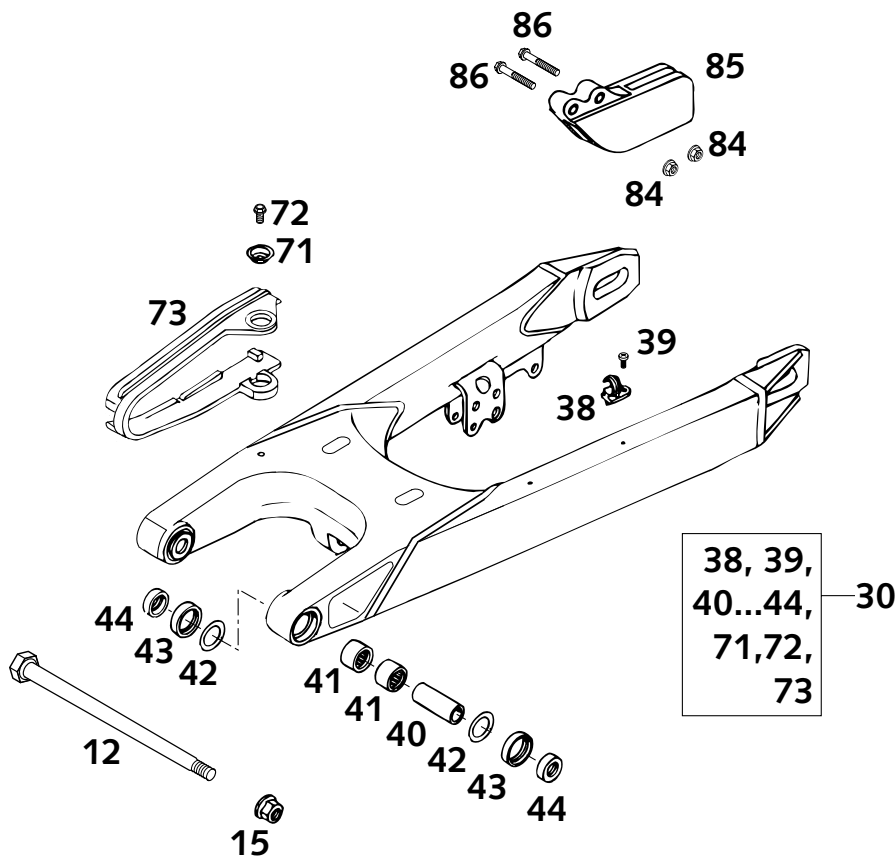


FIG	TEILNR/PARTNR	BEZEICHNUNG	DESCRIPTION	QTY
12	546.03.014.000	SCHWINGARMBOLZEN 15X250	SWINGARM BOLT 15X250	1
15	546.03.015.000	STOPPMUTTER M14X1,5 SW=19	SELF LOCKING NUT M14X1,5 WS=19	1
30*	585.04.030.044	SCHWINGE RALLYE KPL. 2001	SWING RALLY CPL. 2001	1
38	546.11.076.100	HALTESCHELLE FÜR BREMSSCHL.'96	RETAIN.CLAMP FOR BRAKE HOSE'96	2
39	0010 050103	GEW.FURCHSCHRAUBE M 5,0X10	SPECIAL SCREW M 5,0X10	2
40	502.03.081.700	LAGERHÜLSE 15X20X38,75	BEARING SLEEVE 15X20X38,7	2
41*	585.04.031.000	NADELHÜLSE HK2012 INA 2001	NEEDLE BUSH HK2012 INA 2001	4
42	590.04.033.000	ANLAUFSCH. 22,2X31,7X0,8 2000	STOP DISK 22,2X31,7X0,8 2000	2
43	0760 253270	WELLENDICHTRING 25X32X7	SHAFT SEAL RING 25X32X7	4
44	546.03.090.000	TASSE FÜR WELLENDICHTR.15X25X9	BUCKET F.SHAFTSEALRING 15X25X9	4
71	722.10.079.000	STÜTZSCHALE	BUCKET	2
72	0015 060103	SK.BUNDSCHRAUBE M 6X10 SW=8	HH COLLAR SCREW M 6X10 WS=8	2
73	583.07.073.000	KETTENGLEITSCHUTZ DUKE'94	CHAIN SLIDING GUARD DUKE'94	1
84	565.09.064.100	STOVER-FLANSCHMUTTER M6 10.9	SELF LOCKING NUT M6 10.9	2
85	546.07.066.100	KETTENFÜHRUNG HINTEN '94	CHAIN GUIDE REAR '94	1
86*	0015 060353	SK.BUNDSCHRAUBE M 6X35 SW=8	HH COLLAR SCREW M 6X35 WS=8	2

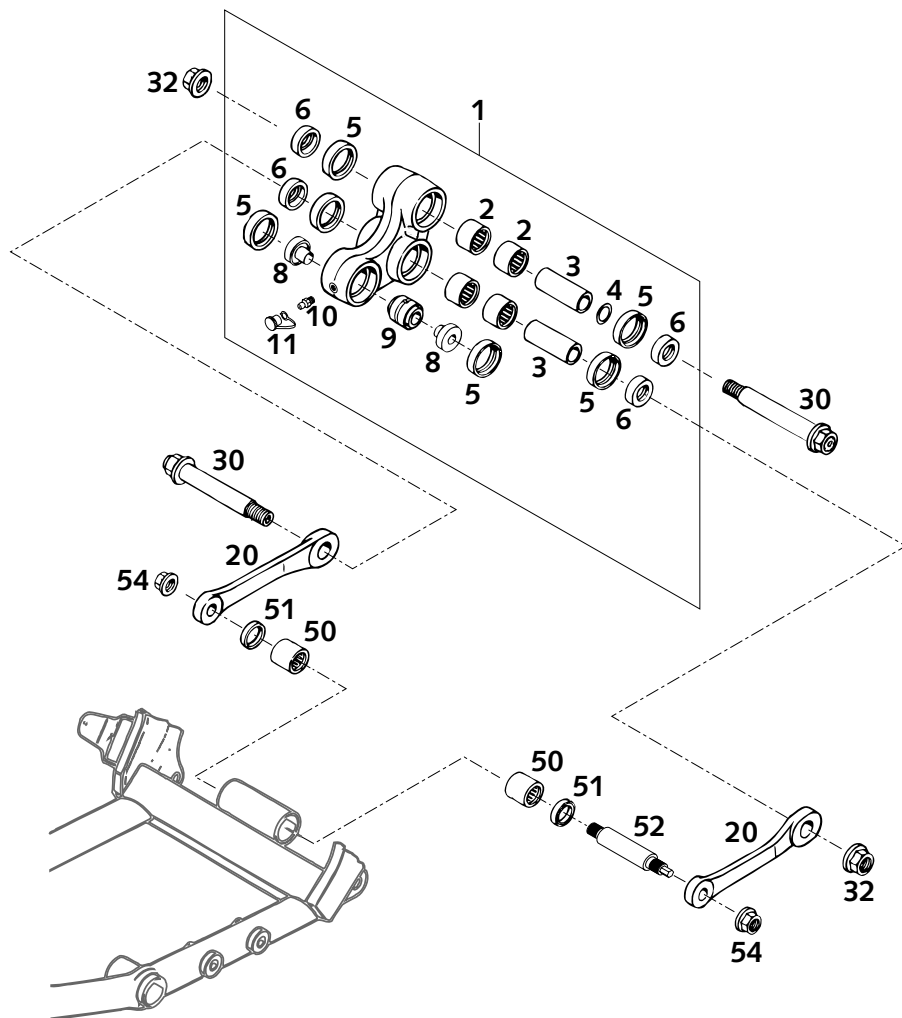


FIG	TEILNR/PARTNR	BEZEICHNUNG	DESCRIPTION	QTY
1*	585.03.080.044	DREIECKSHEBEL KPL. RALLYE 01	TRIANGLE LEVER CPL.RALLYE 01	1
2	546.03.097.000	NADELHÜLSE HK 2016	NEEDLE BUSH HK 2016	4
3	546.03.081.000	LAGERHÜLSE 15 X 20 X 48	BEARING SLEEVE 15 X 20 X 48	2
4	546.03.090.010	STAHLSCHEIBE 15,2X19X0,1	STEEL WASHER 15,2X19X0,1	X
-	546.03.090.020	STAHLSCHEIBE 15,2X19X0,2	STEEL WASHER 15,2X19X0,2	X
-	546.03.090.030	STAHLSCHEIBE 15,2X19X0,3	STEEL WASHER 15,2X19X0,3	X
5	0760 253270	WELLENDICHTRING 25X32X7	SHAFT SEAL RING 25X32X7	6
6	583.03.090.000	TASSE F. WELLENDICHTR.15X25X11	SPAC.F.SHAFT SEALRING 15X25X11	4
8	583.03.085.100	BUNDBÜCHSE FÜR GELENKLAGER '95	BUSHING FOR BEARING LINK '95	2
9	542.03.083.050	GELENKLAGER 12X25X22 (16-1061)	LINK BEARING 12X25X22(16-1061)	1
10	720.03.035.000	SCHMIERNIPPEL M6 GERADE	GREASE FITTING M6 STRAIGHT	1
11	530.03.099.000	SCHUTZKAPPE MIT SCHLAUFE ROT	CAP WITH LOOP RED	1
20	583.03.083.000	VERBINDUNGSSTANGE L=127MM '93	LINKAGE ARM L=127MM '93	2
30*	585.03.082.044	BOLZEN KPL. 01	BOLT CPL. 2001	2
32	546.03.015.000	STOPPMUTTER M14X1,5 SW=19	SELF LOCKING NUT M14X1,5 WS=19	2
50	565.03.195.100	NADELLAGER HK 1816	NEEDLE BEARING HK 1816	2
51	0760 182442	WELLENDICHTRING 18X24X4	SHAFT SEAL RING 18X24X4	2
52	583.03.084.100	LAGERBOLZ.VERBINDUNGSSTANGE'96	BEARING BOLT CONNECTING ROD'96	1
54	491.03.415.000	STOV.FLA.MUTTER M12X1,75 SW19	SELF LOCK. NUT M12X1,75 WS=17	2

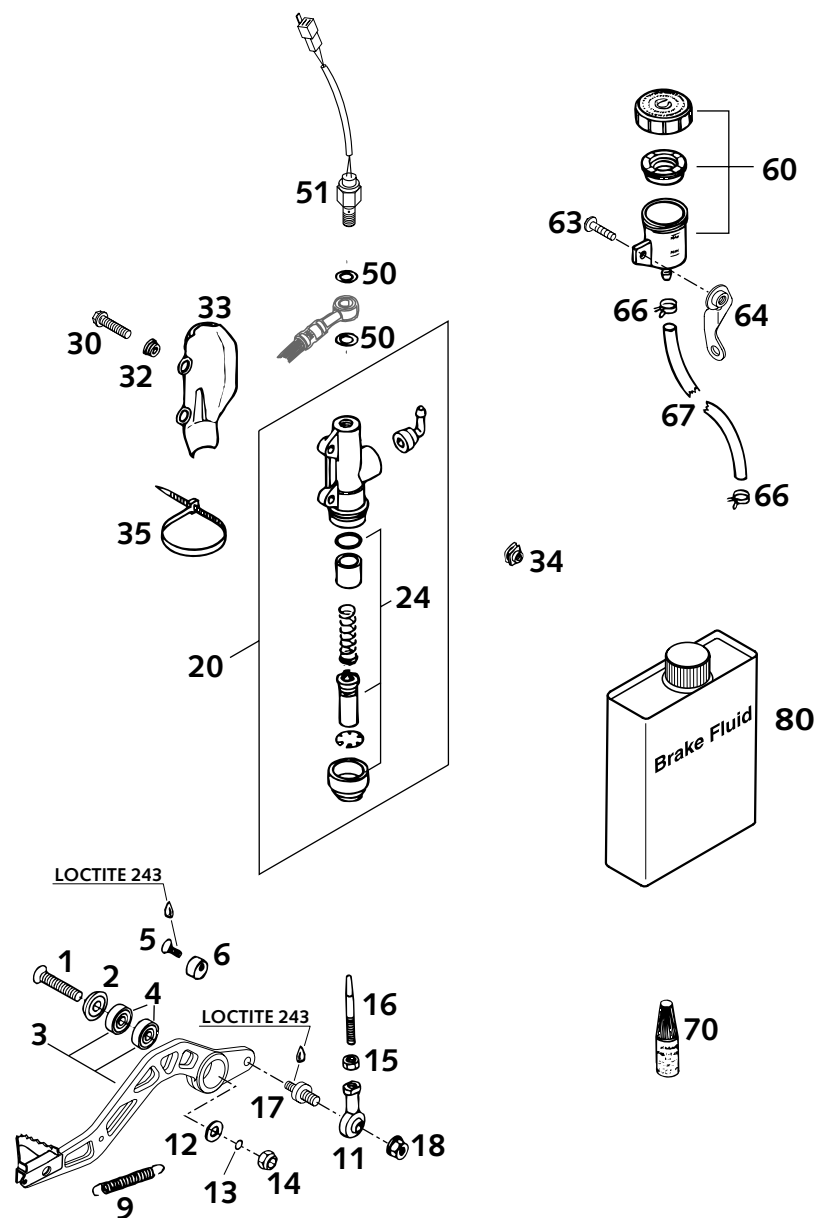


FIG	TEILNR/PARTNR	BEZEICHNUNG	DESCRIPTION	QTY
1	0991 080353	SENKSCHRAUBE DIN7991-M 8X35	FLAT HEAD SCREW DIN7991-M 8X35	1
2	583.03.061.000	FASONSCHIEBE ALU 8 X 24 MM	SPECIAL WASHER ALU 8 X 24 MM	1
3*	584.03.070.044	FUSSBREMSHEBEL KPL. LC4 2001	FOOT BRAKE LEVER KPL. LC4 2001	1
4	0625 006087	RILLENKUGELLAGER 608 2RS C3	GROOVED BALL BEAR. 608 2RS C3	2
5*	0991 060203	SENKSCHRAUBE DIN7991-M 6X20	FLAT HEAD SCREW DIN7991-M 6X20	1
6*	583.03.063.000	BREMSHEBELANSCHLAG '93	BRAKE LEVER STOP '93	1
9	130.03.062.000	RÜCKHOLFEDER	RETURN SPRING	1
11*	546.03.069.000	GELENKKOPF M6 FUßBREMSHEBEL	SWIVEL HEAD M6 FOOT BRAKELEVER	1
12	0125 080003	UNTERLEGSCHIEBE DIN0125-A 8,4	WASHER DIN0125-A 8,4	X
13*	360 030140	SCHNORR-SICHERUNGSSCHIEBE 8MM	LOCK WASHER 8MM	1
14	0985 080003	SS.MUTTER DIN0985-M 8	SELF LOCKING NUT DIN0985-M 8	1
15*	0934 060003	SK.MUTTER DIN0934-M 6	HEXAGON NUT DIN0934-M 6	1
16*	585.03.068.000	DRUCKSTANGE STAHL 100MM M6 01	PUSH ROD STEEL 100MM M6 01	1
17*	585.03.060.050	KETTENROLLENACHSE RALLYE 2001	BRAKE LEVER AXLE RALLYE 2001	1
18*	543.10.086.200	STOVER-FLANSCHMUTTER M8 10.9	SELF LOCKING NUT M8 10.9	1
20	545.13.101.044	HAUPTBREMSZYLINDER '89	MAIN BRAKE CYLINDER '89	1
24	545.13.150.000	REP.SATZ KOLBEN 13MM	REPAIR KIT PISTON 13MM	1
30	0015 060253	SK.BUNDSCHRAUBE M 6X25 SW=8	HH COLLAR SCREW M 6X25 WS=8	2
32	502.13.161.000	BUNDBÜCHSE	COLLAR BUSHING	2
33	545.13.038.000	BREMSZYLINDERSCHUTZ „BREMBO“	BRAKE CYL. PROTECTOR „BREMBO“	1
34	502.35.033.300	KLIPS-MUTTERNHALTER M6 KP142	SNAP-NUT HOLDER M6 KP142	2
35	440.11.076.305	KABELBAND 290MM	CABLE TIE 290MM	1
50	420.13.226.000	CU-DICHRING DIN7603-10X16X1	CU-SEAL RING DIN7603-10X16X1	2
51	503.11.051.100	BREMSLICHTSCHALTER HINTEN '98	BRAKE LIGHT SWITCH REAR '98	1
60	545.13.030.044	BREMSFLÜSSIGKEITSRESERVOIR '89	BRAKE FLUID RESERVOIR '89	1
63*	0014 060103	SK.BUNDSCHRAUBE M 6X10 SW=8	HH COLLAR SCREW M 6X10 WS=8	1
64*	590.13.068.000	HALTEBLECH BREMSFLÜS.RESERVOIR	BRACKET BRAKE FLUID RESERVOIR	1
66*	580.31.005.000	YDNAC KLAMMER 10128 12MM	CLAMP YDNAC 10128 12MM	2
67	580.07.016.101	SCHLAUCH FÜR RESERVOIR 6X1,5	HOSE FOR RESERVOIR 6X1,5	X
70	6 899 785	LOCTITE 243 BLAU 6CCM	LOCTITE 243 BLUE 6CCM	1
80	306054	BREMSFLÜSSIGKEIT DOT 5.1	BRAKE FLUID DOT 5.1	1

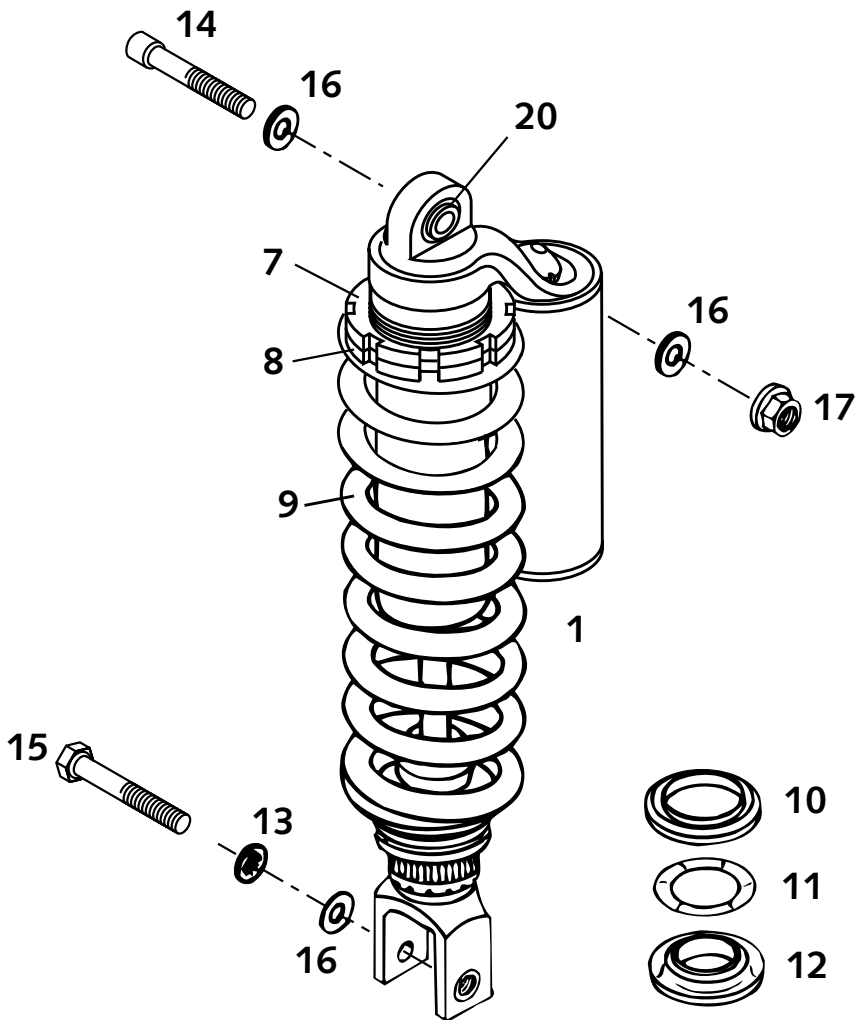


FIG	TEILNR/PARTNR	BEZEICHNUNG	DESCRIPTION	QTY
1*	0118.V713	MONOSHOCK WP 4681 BAVP RALL.01	MONOSHOCK WP 4681 BAVP RALL.01	1
7*	4681.1586	+ KONTERMUTTER	COUNTER NUT	1
8*	4054.1103	+ EINSTELLMUTTER	ADJUSTING NUT	1
9*	9102.0011	+ FEDER WP 70-100-300	SPRING WP 70-100-300	1
10	583.04.017.000	RING FÜR MONOSHOCK	RING FOR SHOCK ABSORBER	1
11	583.04.090.000	O-RING 32 X 8	O-RING 32 X 8	1
12	583.04.018.000	O-RING TRÄGER 14MM HOCH	O-RING CARRIER 14MM HIGH	1
13*	0797 100003	ZAHNSCHEIBE DIN6797-J10,5 ZI	LOCK WASHER DIN6797-J10,5 ZI	1
14*	585.03.086.000	FEDERBEINSCHR. ISK RALLYE 01	SCREW F.MONOSHOCK RALLYE 01	1
15	565.03.093.000	SONDERSCHRAUBE M10X55 10.9	SPECIAL SCREW M10X55 10.9	1
16*	585.03.087.000	SCHEIBE F. FEDERBEINSCHR. 01	WASHER F. SCREW F.MONOSHOCK 01	3
17*	546.30.044.000	BUNDMUTTER M10 SW=13	COLLAR NUT M10 WS=13	1
20	542.04.020.100	+ BUCHSE KPL. D=24MM B=24MM	BUSHING CPL. D=24MM B=24MM	1

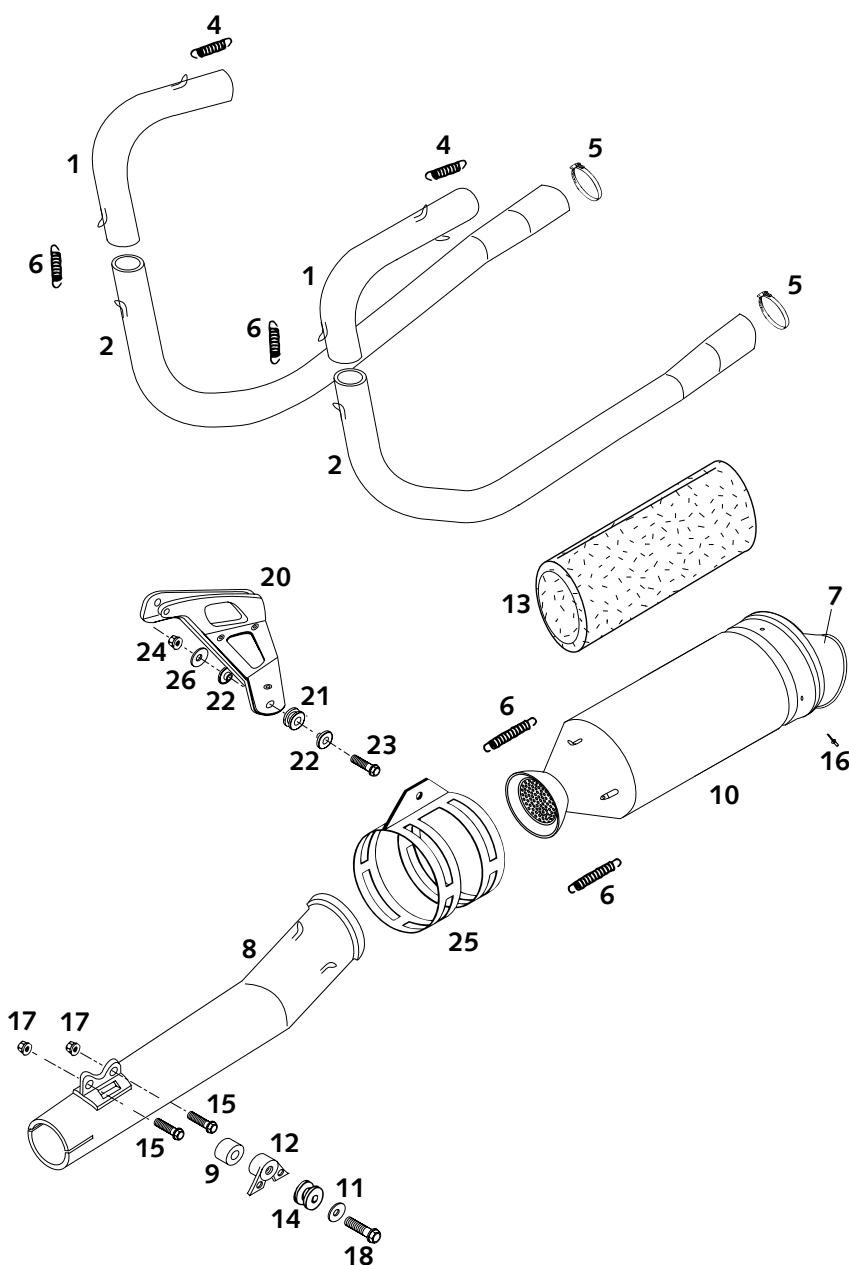


FIG	TEILNR/PARTNR	BEZEICHNUNG	DESCRIPTION	QTY
1*	585.05.007.200	AUSPUFFKRÜMMER I RALLYE 01	EXHAUST MANIFOLD I RALLYE 01	2
2*	585.05.008.200	AUSPUFFKRÜMMER II RALLYE 01	EXHAUST MANIFOLD II RALLYE 01	2
4	543.09.036.000	ZUGFEDER L=38MM	RETURN SPRING L=38 MM	6
5*	450.07.027.000	SCHLAUCHBINDER 32-50MM B=5MM	HOSE CLAMP 32-50MM W=5MM	2
6	503.05.016.000	ZUGFEDER L=55MM ÖSEN BEWEGLICH	TENSION SPRING L=55MM	14
7	585.05.171.000	ENDKAPPE ENDDÄMPFER OFFEN 2000	ENDCAP SILENCER OPEN 2000	2
8*	585.05.010.200	AUSPUFFENDROHR RALLYE 01	REAR EXHAUST PIPE RALLYE 01	2
9*	585.05.040.000	AUSPUFFBÜCHSE 25X12,5X14 2001	EXHAUST BUSH. 25X12,5X14 2001	2
10*	585.05.071.300	ENDDÄMPFER GEDROS. RALLYE 2001	SILENCER THROTTLED RALLYE 2001	2
11	0021 080003	SCHEIBE DIN9021-A 8,4	WASHER DIN9021-A 8,4	2
12*	585.55.067.000	AUSPUFFHALTER MITTE RALLYE 01	EXHAUST SUPP. CENTER RALLYE 01	2
13*	580.05.079.056	GLASFASERGARN LOSE 300 GRAMM	STUFFING YARN LOOSE 300 GRAMM	2
14	543.05.068.100	DÄMPFUNGELEMENT SILICON GRAU	DAMPING COMPONENT SILICON GREY	2
15	0015 060203	SK.BUNDSCHRAUBE M 6X20 SW=8	HH COLLAR SCREW M 6X20 WS=8	4
16	0011 480802	BLINDNIETE 4,8X 8,0 NIRO	DUMMY RIVET 4,8X 8,0 NIRO	6
17	565.09.064.100	STOVER-FLANSCHMUTTER M6 10.9	SELF LOCKING NUT M6 10.9	4
18*	0015 080253	SK.BUNDSCHRAUBE M 8X25 SW=10	HH COLLAR SCREW M 8X25 WS=10	2
20*	585.55.066.000	AUSPUFFSTREBE LINKS	EXHAUST BRACKET L/S	1
—*	585.55.065.000	AUSPUFFSTREBE RECHTS	EXHAUST BRACKET R/S	1
21*	546.05.068.000	DÄMPFUNGELEMENT SCHWARZ	EXHAUST BRACKET RUBBER BLACK	2
22*	546.05.069.000	BÜCHSE 7,5X12X28X7,8 '96	BUSHING 7,5X12X28X7,8 '96	4
23	0015 060353	SK.BUNDSCHRAUBE M 6X35 SW=8	HH COLLAR SCREW M 6X35 WS=8	2
24*	0934 060003	SK.MUTTER DIN0934-M 6	HEXAGON NUT DIN0934-M 6	2
25	585.05.161.100	HALTESCHELLE FÜR ENDDÄMPFER'99	CLAMP FOR SILENCER '99	2
26	502.32.050.000	STAHLSCHEIBE 6,2 X 18 X 2	WASHER 6,2 X 18 X 2	2

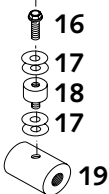
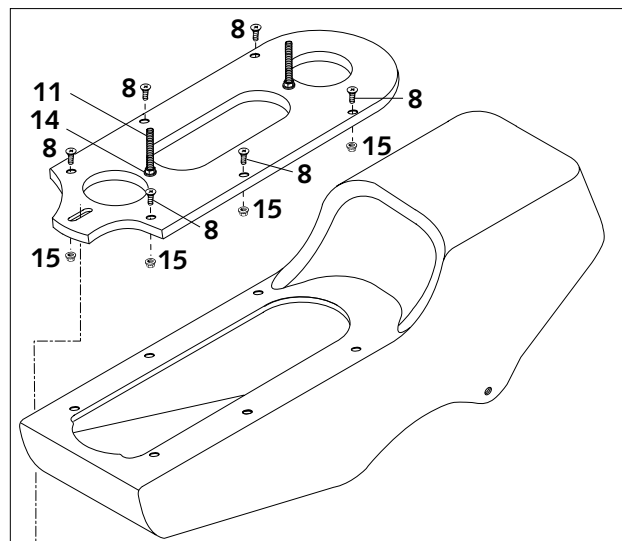
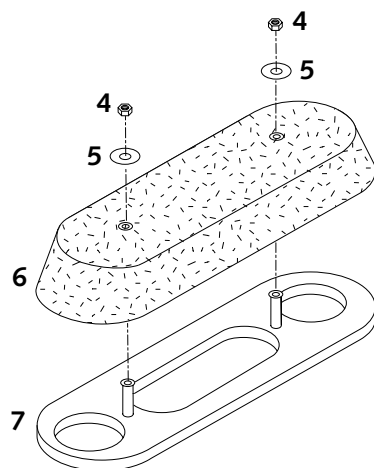


FIG	TEILNR/PARTNR	BEZEICHNUNG	DESCRIPTION	QTY
4*	0.985.05.000.3	SS.MUTTER DIN0985-M 5	SELF LOCKING NUT DIN0985-M 5	2
5*	0.021.05.000.3	SCHEIBE DIN9021-A 5,3	WASHER DIN9021-A 5,3	2
6*	585.06.015.000	FILTERELEMENT TWIN AIR 01	FILTERELEMENT TWIN AIR 01	1
7*	585.06.001.050	LUFTFILTERKASTENBL.TWIN AIR 01	AIR FILTER BOX S. TWIN AIR 01	1
8*	0966 060123	LI.SENKSCHRAUBE DIN0966-M 6X12	OVAL HEAD SCREW DIN966 M6X12	6
9*	585.06.001.144	AIRBOX M. LUFTFILTERKASTENBL.	AIRBOX W. AIR FILTER BOX S.	1
11*	0933 050603	SK.SCHRAUBE DIN0933-M 5X60	HH SCREW DIN0933-M 5X60	2
14*	0980 050003	SK.MUTTER DIN0980-M 5	STOP NUT DIN980 M5	2
15*	565.09.064.100	STOVER-FLANSCHMUTTER M6 10.9	SELF LOCKING NUT M6 10.9	6
16*	0015 050163	SK.BUNDSCHRAUBE M 5X16 SW=8	HH COLLAR SCREW M 5X16 WS=8	1
17*	584.32.006.000	SCHEIBE 6,2 X 20 X 2 '99	WASHER 6,2 X 20 X 2 '99	4
18*	584.03.002.010	SILENTBLOCK 20X15-M6X8-(2)	RUBBER GROMMET 20X15-M6X8MM	1
19*	585.12.066.000	TANKDISTANZ 42 MM RALLYE 2001	TANKDISTANCE 42MM RALLYE 2001	1
27*	585.06.026.000	VERGASERMANSCHETTE RALLYE 01	CARBURETOR CUFF RALLYE 01	1
28*	510.06.027.000	SCHLAUCHBINDER 50-70MM	HOSE CLAMP 50-70MM	1
29*	585.06.027.000	SCHLAUCHBINDER 70-90MM	HOSE CLAMP 70-90MM	1

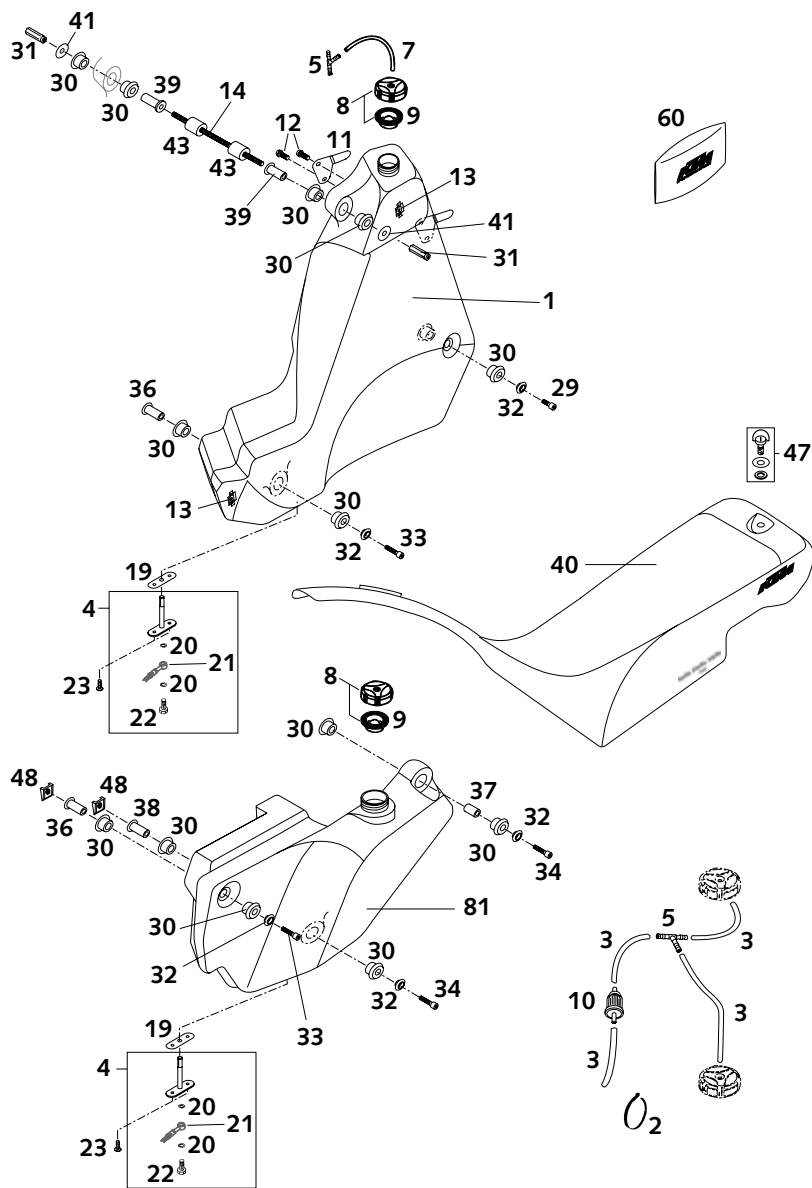


FIG	TEILNR/PARTNR	BEZEICHNUNG	DESCRIPTION	QTY
1*	585.07.013.000/90	BENZINTANK VO.LI.RALLYE 2001	GASTANK FR.L/S RALLYE 2001	1
—*	585.07.113.000/90	BENZINTANK VO.RE.RALLYE 2001	GASTANK FR. R/S RALLYE 2001	1
2*	440.11.076.100	KABELBAND 100MM	CABLE TIE 100MM	2
3*	310.07.007.001	PVC-SCHLAUCH 5 X 8 MM	PVC-HOSE 5 X 8 MM	0,7
4*	585.07.008.000	BENZINANSCHLUSS KPL. 01	FUEL CONNECTION CPL. 01	4
5*	590.31.083.000	T-STÜCK ENTLÜFTUNGSSCHLAUCH	T-JOINT BREATHER HOSE	2
7	310.07.107.001	PVC-SCHLAUCH 6X9 MM PER METER	PVC-HOSE 6X9 MM PER METER	0,44
8	490.07.008.044	TANKVERSCHLUSS KPL. KLEIN	FILLER CAP CPL. SMALL	4
9*	590.07.009.000	DICHTUNG FÜR TANKVERSCHL.HOCH	GASKET FOR FILLER CAP HIGH	4
10*	583.12.099.052	BENZINFILTEREINSATZ	FUEL FILTER ELEMENT	1
11*	585.54.013.051	SITZBANKHALTEBLECH LINKS 01	SEAT HOLDING SHEET L/S 01	1
—*	585.54.013.050	SITZBANKHALTEBLECH RECHTS 01	SEAT HOLDING SHEET R/S 01	1
12*	0902 060087	ISK LI.SCHR. ISO 7380 M6X8 A2	ISK LI.SCR. ISO 7380 M6X8 A2	4
13*	450.07.040.050	WIDERLAGER SCHNELLVERSCHLUSS	THRUST BEARING QUICK RELEASE	4
14*	585.12.067.000	GEWINDESTANGE M8 L=226 MM	THREADPOLE M8 L=226 MM	1
19*	585.07.006.000	BENZINANSCHLUSSDICHTUNG 01	FUEL CONNECTION GASKET 01	4
20*	420.13.226.000	CU-DICHRING DIN7603-10X16X1	CU-SEAL RING DIN7603-10X16X1	8
21*	491.38.493.000	RINGSTÜCK 10/6MM	RING COMPONENT 10/6MM	4
22*	502.13.025.000	HOHLSCHRAUBE M10X1X19	HOLLOW SCREW M10X1X19	4
23*	0017 060203	SONDERSCHRAUBE T60 6X20	SPECIAL SCREW T60 6X20	8
29*	0912 080163	ISK.SCHRAUBE DIN0912-M 8X16	AH SCREW DIN0912-M 8X16	2
30*	564.01.040.000	GUMMIBÜCHSE	RUBBER BUSHING	24
31*	585.07.005.000	TANKMUTTER M8 01	TANK NUT M8 01	2
32*	585.12.062.000	LAGERHÜLSE AUSSEN 2001	BEARING SLEEVE OUT 2001	10
33*	0912 080503	ISK.SCHRAUBE DIN0912-M 8X50	AH SCREW DIN912 M8X50	4
34*	0912 080453	ISK.SCHRAUBE DIN0912-M 8X45	AH SCREW DIN912 M8X45	4
36*	585.12.063.000	LAGERHÜLSE INNEN 34MM 2001	BEARING SLEEVE IN.34MM 2001	4
37*	585.12.069.000	LAGERHÜLSE INNEN 25MM 2001	BEARING SLEEVE IN. 25MM 2001	2
38*	585.12.068.000	LAGERHÜLSE INNEN 30,5 2001	BEARING SLEEVE IN. 30,5 2001	2
39*	585.12.064.000	LAGERHÜLSE INNEN 40MM 2001	BEARING SLEEVE IN. 40MM 2001	2
40*	585.07.040.400	SITZBANK RALLYE 2001	SEAT RALLYE 2001	1
41*	0021 080003	SCHEIBE DIN9021-A 8,4	WASHER DIN9021-A 8,4	2
43*	585.12.065.000	TANKDISTANZ 36 MM RALLYE 2001	TANKDISTANCE 36 MM RALLYE 2001	2
47*	583.07.040.551	SCHNELLVERSCHLUSS KPL. '96	QUICK RELEASE CPL. '96	1
48*	546.03.048.000	MEHRBEREICHSBLECHMUTTER M8	RANGE CHANGE METAL NUT M8	4
60	583.29.099.000	BORDWERKZEUG 400-640 LC4 '97	TOOL SET 400-640 LC4 '97	1
81*	585.12.095.100/04	SEITENTANK LI. ORANGE 2001	SIDE TANK L/S ORANGE 2001	1
—*	585.12.096.100/04	SEITENTANK RE. ORANGE 2001	SIDE TANK R/S ORANGE 2001	1

* = NEUTEIL / NEW PART

X = NACH BEDARF / AS REQUIRED

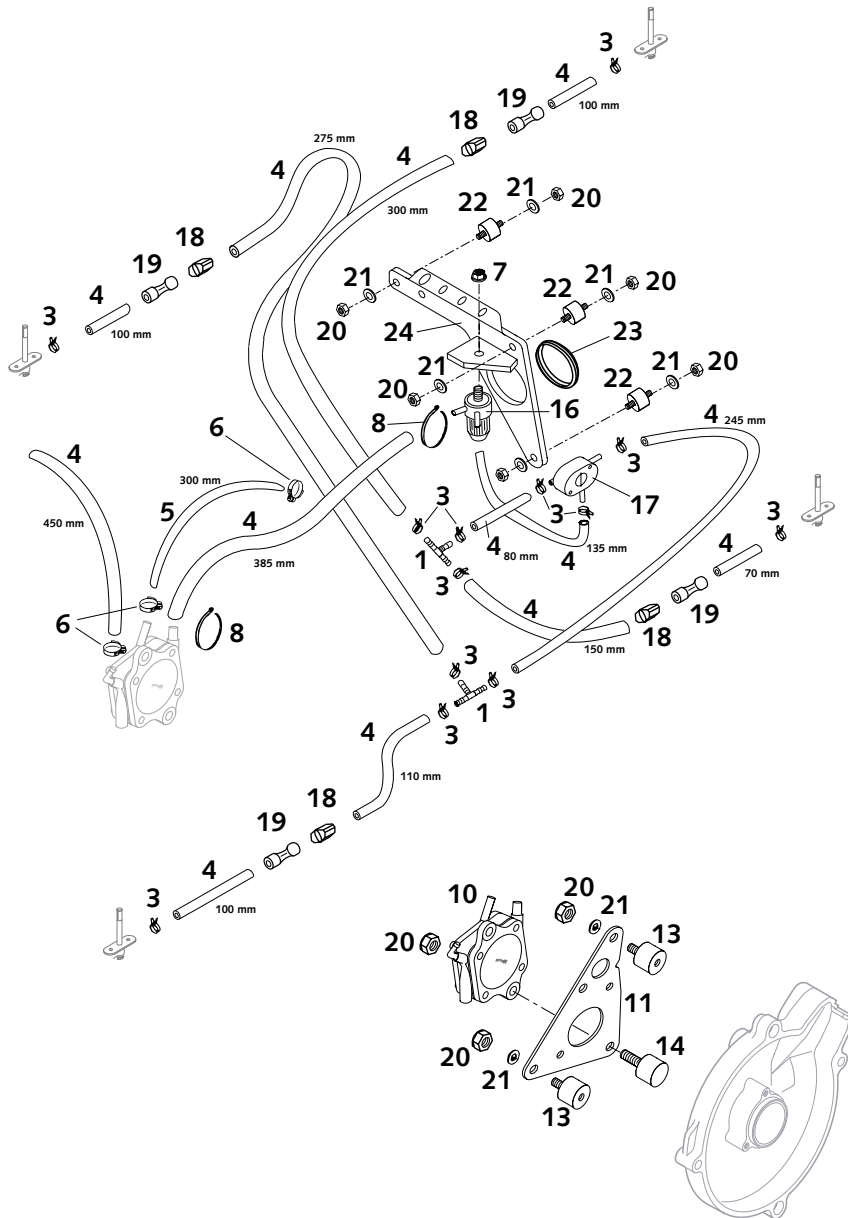


FIG	TEILNR/PARTNR	BEZEICHNUNG	DESCRIPTION	QTY
1	580.07.015.000	T-STÜCK FÜR BENZINLEITUNG	T-CONNECTOR FOR FUEL LINE	2
3	580.31.005.000	YDNAC KLAMMER 10128 12MM	CLAMP YDNAC 10128 12MM	13
4*	585.07.116.100	SCHLAUCH OG.ECO 1TBSE 6,3X13,8	HOSE OG.ECO 1TBSE 6,3X13,8	2,5
5*	585.07.016.100	SCHLAUCH DIN 73379 5,3X11,3	FUEL HOSE DIN 73379 5,3X11,3	0,3
6*	420.13.037.000	SCHLAUCHBINDER MINI 1	CLAMP MINI 1 7-13MM	3
7*	0934 080003	SK.MUTTER DIN0934-M 8	HEXAGON NUT DIN0934-M 8	1
8	440.11.076.100	KABELBAND 100MM	CABLE TIE 100MM	X
10*	585.12.087.000	BENZINPUMPE MIKUNI DF52-601 01	FUEL PUMP MIKUNI DF52-601 01	1
11*	585.12.088.000	HALTEBLECH FÜR BENZINPUMPE 01	HOLDING SHEET F. FUEL PUMP 01	1
13*	432.05.062.100	SILENTBLOCK 20X15-M6X10-(1)	RUBBER GROMMET 20X15-M6X10 (1)	2
14*	585.38.010.000	SILENTBLOCK 20X11/M6X18 01	RUBBER GROMMET 20X11/M6X18 01	1
16*	585.07.009.000	BENZINFILTER 01	FUEL FILTER 01	1
17*	585.07.003.100	SAMMELBENZINHAHN RALLYE 2001	COLLECTOR FUEL TAP RALLYE 2001	1
18*	585.07.011.000	KUPPLUNG F.BENZINSCHL.CPC 2001	CLUTCH F. FUEL HOSE CPC 2001	4
19*	585.07.111.000	KUPPLUNG F.BENZINSCHL.CPC 2001	CLUTCH F. FUEL HOSE CPC 2001	4
20*	0985 060003	SS.MUTTER DIN0985-M 6	SELF LOCK. NUT DIN0985-M 6	9
21*	0021 060003	SCHEIBE DIN9021-A 6,4	WASHER DIN9021-A 6,4	14
22*	584.03.002.010	SILENTBLOCK 20X15-M6X8-(2)	RUBBER GROMMET 20X15-M6X8MM	3
23*	546.35.022.000	TÜLLE-STEUERKOPF	SLEEVE FOR STEERING HEAD	1
24*	585.07.019.000	HALTERUNG FÜR BENZINFILTER 01	SUPPORT FOR FUEL FILTER 01	1

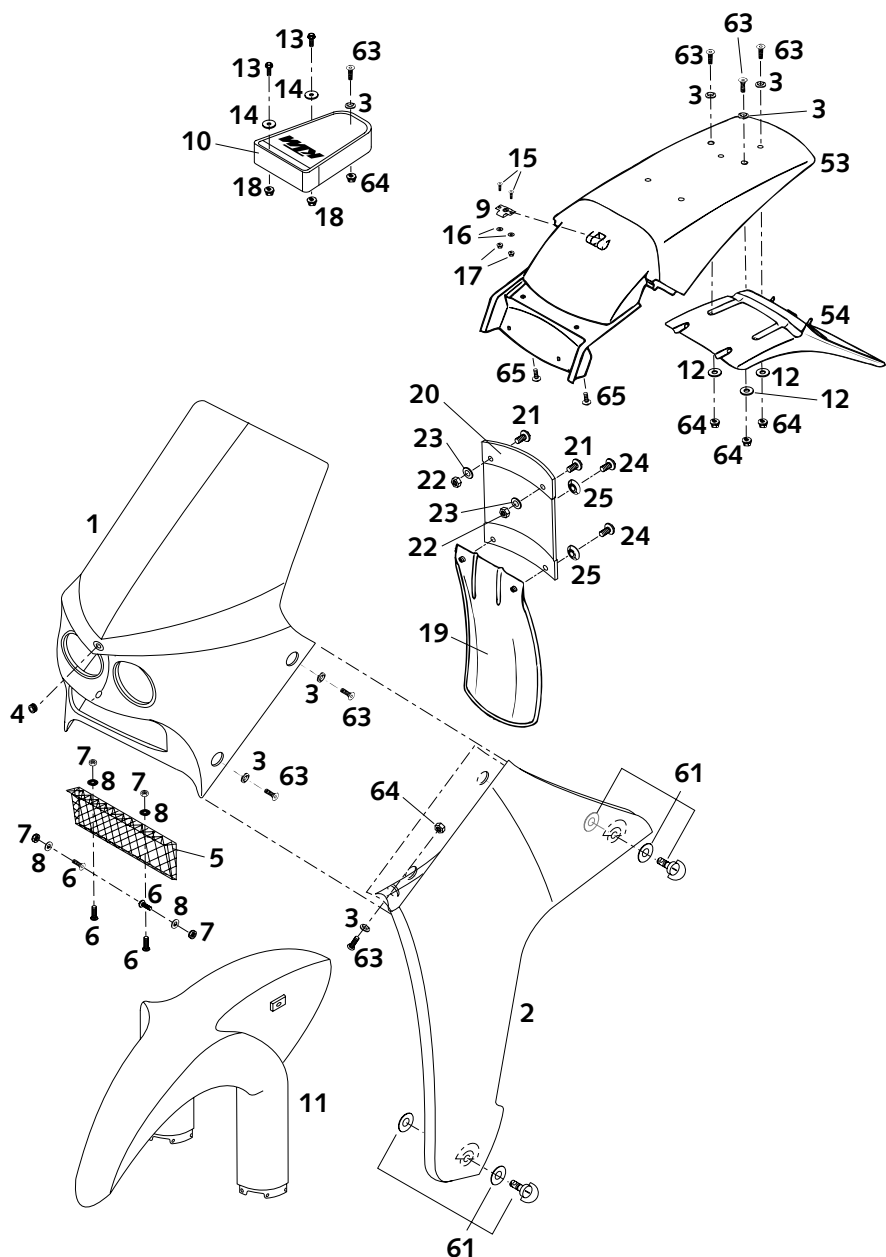


FIG	TEILNR/PARTNR	BEZEICHNUNG	DESCRIPTION	QTY
1*	585.11.004.000/90	VERKLEIDUNG MITTE KPL. 01	COVER MIDDLE CPL. 01	1
2*	585.11.003.000/90	VERKLEIDUNG LI. KPL. 01	COVER L/S CPL. 01	1
—	585.11.002.000/90	VERKLEIDUNG RE. KPL. 01	COVER R/S CPL. 01	1
3	583.08.045.000	FASONSCHLEIBE 7X12,5X20 SCHWARZ	SPECIAL WASHER 7X12,5X20 BLACK	10
4*	410.01.052.000	KABELTÜLLE D=12MM	RUBBER SLEEVE D=12MM	1
5*	585.12.060.000	ÖLKÜHLERGITTER RALLYE 01	OIL RADIATOR GRID RALLYE 01	1
6*	0963 040083	SENKSCRAUBE DIN0963-M 4X 8	FLAT HEAD SCREW DIN963 M4X8	4
7*	0985 040003	SS.MUTTER DIN0985-M 4	SELF LOCKING NUT DIN0985-M 4	4
8*	0021 040003	SCHEIBE DIN9021-A 4,3	WASHER DIN9021-A 4,3	4
9*	583.07.042.051	WIDERLAGER SCHNELLVERSCHLUSS	THRUST BEARING QUICK RELEASE	1
10*	583.12.078.000	WERKZEUGTASCHE SCHWARZ SC '99	TOOL BAG BLACK SC '99	1
11*	585.08.010.000/90	VORDERRADKOTFL.RALLYE SILB. 01	FRONT WHEEL FENDER RALLYE S.01	1
12*	510.06.097.000	SCHEIBE 6,4X21,8X1MM	WASHER 6,4X21,8X1MM	3
13*	0015 050163	SK.BUNDSCHRAUBE M 5X16 SW=8	HH COLLAR SCREW M 5X16 WS=8	2
14*	0021 050003	SCHEIBE DIN9021-A 5,3	WASHER DIN9021-A 5,3	2
15*	0963 040083	SENKSCRAUBE DIN0963-M 4X 8	FLAT HEAD SCREW DIN963 M4X8	2
16*	0021 040003	SCHEIBE DIN9021-A 4,3	WASHER DIN9021-A 4,3	2
17*	0985 040003	SS.MUTTER DIN0985-M 4	SELF LOCKING NUT DIN0985-M 4	2
18*	0985 050003	SS.MUTTER DIN0985-M 5	SELF LOCKING NUT DIN0985-M 5	2
19*	546.06.010.000	SPRITZSCHUTZ FÜR FILTERKASTEN	SPLASH PROTECT.FOR FILTER BOX	1
20*	585.06.010.000	SPRITZSCHUTZOBerteil 01	SPLASH PROTECTION TOP 01	1
21*	0015 050123	SK.BUNDSCHRAUBE M 5X12 SW=8	HH COLLAR SCREW M 5X12 WS=8	2
22*	0934 050003	SK.MUTTER DIN0934-M 5	HEXAGON NUT DIN0934-M 5	2
23*	0021 050003	SCHEIBE DIN9021-A 5,3	WASHER DIN9021-A 5,3	2
24*	0014 060103	SK.BUNDSCHRAUBE M 6X10 SW=8	HH COLLAR SCREW M 6X10 WS=8	2
25*	722.10.079.000	STÜTZSCHALE	BUCKET	2
53	583.08.013.200/04	KOTFLÜGEL HINTEN ORANGE '97	FENDER REAR ORANGE '97	1
54	583.08.113.051	NUMMERTAFELTRÄGER EXC '93	NUMBER PLATE CARRIER EXC '93	1
61*	450.07.040.051	SCHNELLVERSCHLUSS KPL.50SXR'97	QUICK RELEASE CPL. 50 SXR '97	4
63*	0991 060202	SENKSCRAUBE DIN7991-M 6X20	FLAT HEAD DIN7991-M 6X20	10
64	565.09.064.100	STOVER-FLANSCHMUTTER M6 10.9	SELF LOCKING NUT M6 10.9	10
65*	0014 060103	SK.BUNDSCHRAUBE M 6X10 SW=8	HH COLLAR SCREW M 6X10 WS=8	2

FIG	TEILNR/PARTNR	BEZEICHNUNG		DESCRIPTION	QTY
1*	585.07.099.000	DEKORSATZ RALLYE	2001	DECAL SET RALLYE	1

1



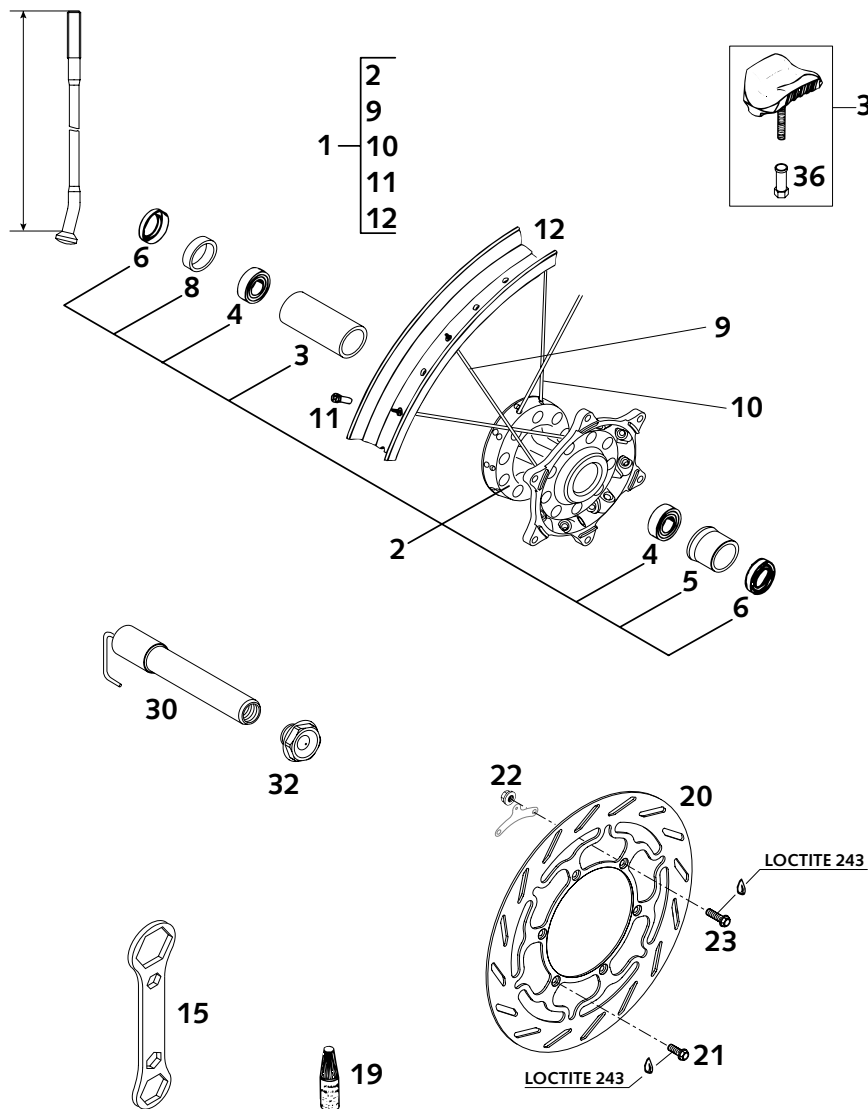
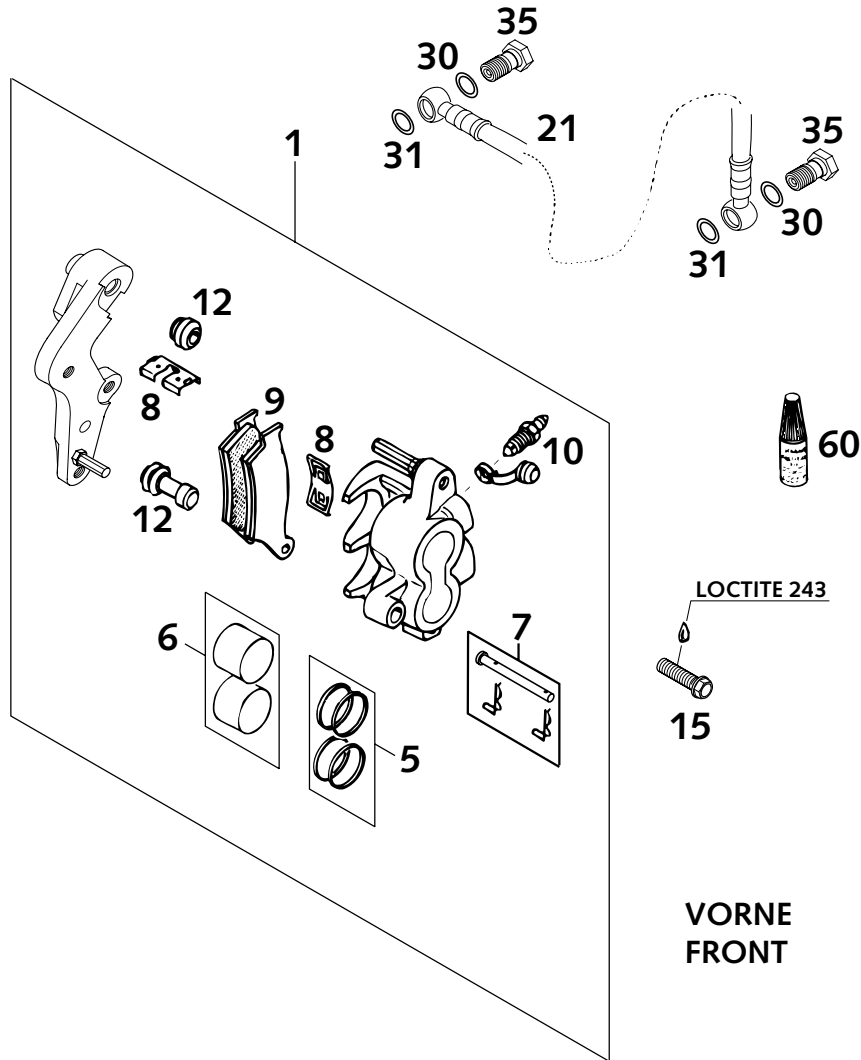


FIG	TEILNR/PARTNR	BEZEICHNUNG	DESCRIPTION	QTY
1*	585.09.010.000	VORDERRAD TALON KPL RALLYE 01	FRONT WHEEL TAL. CPL.RALLYE 01	1
2*	585.09.009.000	VORDERRADNABE TALON RALLYE 01	FRONT HUB TALON RALLYE 01	1
3*	585.09.011.000	LAGERDISTANZBÜCHSE	BEAR.SPACER BUSHING	1
4*	0625 061906	RILLENKUGELLAGER 6190 SKF	GROOV.BALL BEAR. 6190 SKF	2
5*	585.09.081.055	VORDERACHSDISTANZBÜCHSE 01	FRONT WHEEL SPACER BUSHING 01	1
6*	0760 354770	WELLENDICHTRING 35X47X7	SHAFT SEAL RING 35X47X7	2
8*	585.09.013.000	DISTANZBÜCHSE KURZ	SPACER BUSHING SHORT	1
9*	585.09.071.000	SPEICHE LI. F.TALON RADNABE 01	SPOKE L/S FOR TALON HUB 01	18
10*	585.09.171.000	SPEICHE RE. F.TALON RADNABE 01	SPOKE R/S FOR TALON HUB 01	18
11*	585.09.072.000	SPEICHENNIPPEL F. TALON 2001	SPOKE NIPPLE F. TALON 2001	36
12*	585.09.070.100	FELGE VO.TALON 1,6X21" 36H 01	FRONT R.F.TALON 1,6X21" 36H 01	1
15*	585.09.083.000	SCHLÜSSEL F. STECKA.SCHRAUBE	KEY F. FRONT AXLE SCREW	1
19*	6 899 785	LOCTITE 243 BLAU 6CCM	LOCTITE 243 BLUE 6CCM	1
20	583.09.060.100	BREMSSCHEIBE VORNE D=300MM '96	BRAKE DISK FRONT D=300MM '96	1
21*	0015 060123	SK.BUNDSCHRAUBE M 6X12 SW=8	HH COLLAR SCREW M 6X12 WS=8	4
22	565.09.064.100	STOVER-FLANSCHMUTTER M6 10.9	SELF LOCKING NUT M6 10.9	2
23*	0015 060203	SK.BUNDSCHRAUBE M 6X20 SW=8	HH COLLAR SCREW M 6X20 WS=8	2
30*	585.09.081.000	STECKACHSE VORNE D=30MM 01	FRONT AXLE D=30MM 01	1
32*	600.09.082.000	BUNDSCHRAUBE VORDERACHSE 02	COLLAR SCREW FRONT AXLE 02	1
35	510.09.100.100	REIFENHALTER VM1 (1,60")	RIM LOCK VM1 (1,60")	1
36	503.10.090.050	MUTTER FÜR REIFENHALTER '96	NUT WHEEL HOLDER '96	1

FIG	TEILNR/PARTNR	BEZEICHNUNG	DESCRIPTION	QTY
1	584.13.015.144	BREMSZANGE VO.KPL. 300MM 2000	BRAKECAL.FRONT CPL. 300MM 2000	1
5	546.13.205.000	REP.SATZ 28MM	REPAIR KIT 28MM	1
6	546.13.206.000	REP.SATZ KOLBEN 28MM	REPAIR KIT PISTON 28MM	1
7	546.13.210.100	BOLZEN KPL. 6X56	BOLT CPL. 6X56	1
8	546.13.212.000	HALTEBLECHE GARNITUR BREMBO	RETAINING PLATE SET BREMBO	1
9	584.13.030.000	GARN.BREMSKLÖTZE TEXTART4069GF	BRAKE PAD SET TEXTAR T4069 GF	1
10	545.13.214.000	ENTLÜFTUNGSSCHRAUBE M10X1	BLEEDER SCREW M10X1	1
12	546.13.218.000	MANSCHETTENSATZ	CUP SET SHORT	1
15*	0015 080303	SK.BUNDSCHRAUBE M 8X30 SW=10	HH COLLAR SCREW M 8X30 WS=10	2
21	590.13.011.000	BREMSSCHL. VO. 1300MM EXC 2000	BRAKEHO. FRONT 1300MM EXC 2000	1
30	420.13.226.000	CU-DICHTRING DIN7603-10X16X1	CU-SEAL RING DIN7603-10X16X1	2
31	420.13.026.000	CU-DICHTRING DIN7603-10X16X1,5	CU-SEAL RING DIN7603-10X16X1,5	2
35	502.13.025.000	HOHLSCHRAUBE M10X1X19	HOLLOW SCREW M10X1X19	2
60	6 899 785	LOCTITE 243 BLAU 6CCM	LOCTITE 243 BLUE 6CCM	1



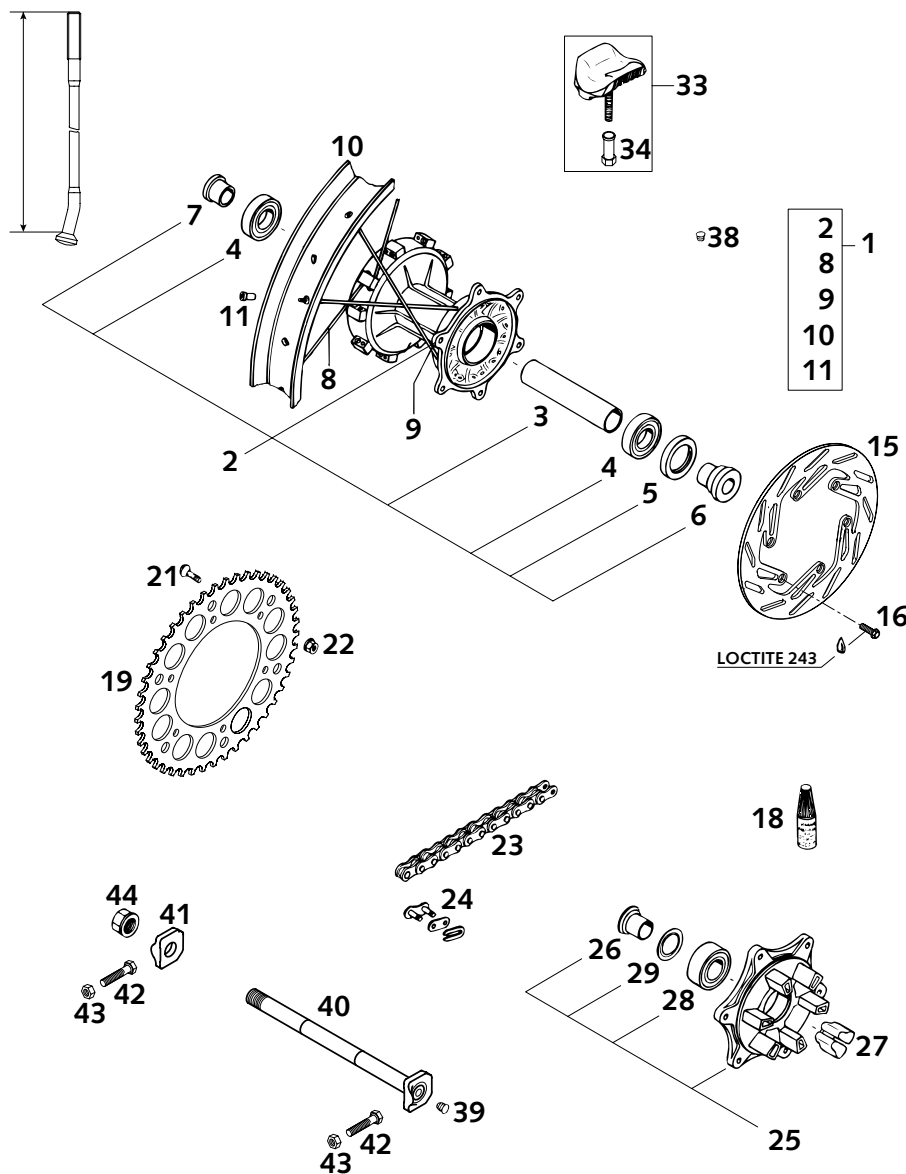
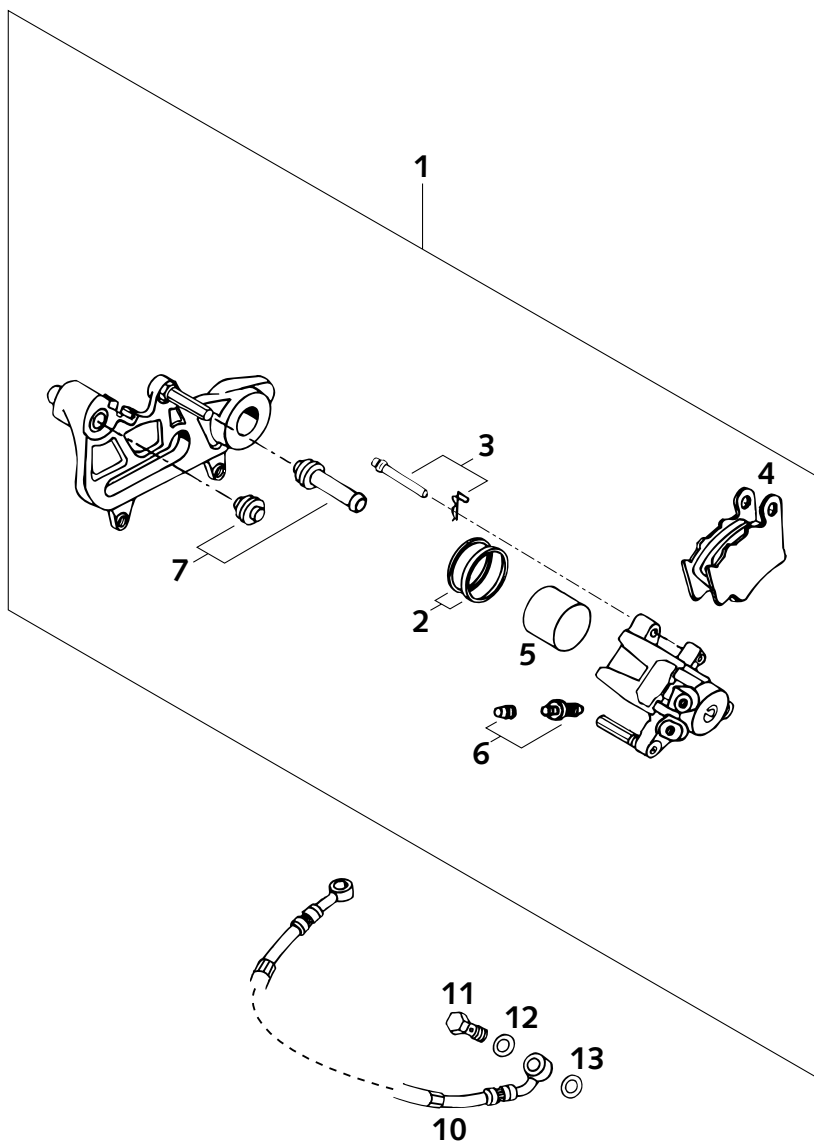


FIG	TEILNR/PARTNR	BEZEICHNUNG	DESCRIPTION	QTY
1*	585.10.001.044	HINTERRAD GEDÄMPFT 2,5X18" 01	REAR WHEEL DAMPED 2,5X18" 01	1
2*	584.10.010.044	HINTERRADNABE GEDÄMP. KPL.2001	REAR WHEEL HUB DAMPED CPL.2001	1
3*	584.10.011.000	LAGERDISTANZROHR L=98,3MM	BEARING SPACER TUBE L=98,3MM	1
4	0625 062052	RILLENKUGELLAGER 6205 2RSR C3	GROOVED BALL BEAR. 6205 2RSRC3	2
5	0760 325272	WELLENDICHTRING 32X52X7 B	SHAFT SEAL RING 32X52X7 B	1
6	546.10.016.000	BÜCHSE FÜR NABE	BUSHING FOR HUB	1
7	546.10.416.300	BÜCHSE FÜR HR.NABE GEDÄMPFT	BUSHING FOR REAR DAMPED HUB	1
8	546.10.471.000	SPEICHE M5X223-10G 18"	SPOKE M5X223-10G 18"	18
9	503.10.071.197	SPEICHE M5X197-10G 18" DDE	SPOKE M5X197-10G 18" DDE	18
10*	585.10.070.000	FELGE HINTEN 2,5X18" EXCEL 01	RIM REAR 2,5X18" EXCEL 01	1
11	583.09.072.000	SPEICHENNIPPEL M5-TA (8X21 M5)	STEEL NIPPLE M5 CHROME PLATED	36
15	580.10.060.600	BREMSSCHEIBE 220MM ANGESENKT	REAR BRAKE DISK 220MM COUNTERS	1
16*	0015 060123	SK.BUNDSCHRAUBE M 6X12 SW=8	HH COLLAR SCREW M 6X12 WS=8	6
18*	6 899 785	LOCTITE 243 BLAU 6CCM	LOCTITE 243 BLUE 6CCM	1
19*	583.10.051.043	KETTENRAD 43-Z	REAR SPROCKET 43-T	X
19	583.10.151.044	KETTENRAD 44-Z	REAR SPROCKET 44-T	1
19	583.10.151.045	KETTENRAD 45-Z	REAR SPROCKET 45-T	X
21	545.10.052.100	KETTENRADSCHR.-ISK M8X26 10.9	SPROCKET SCREW-AH M8X26 10.9	6
22	543.10.086.200	STOVER-FLANSCHMUTTER M8 10.9	SELF LOCKING NUT M8 10.9	6
23*	503.10.100.116	O-RINGKETTE M.SCHL.116 ROLLEN 116 ROLLEN	O-RING CHAIN W.LINK 116 ROLLS 116 ROLLS	1
23	500.10.065.101	X-R.KETTE 5/8X1/4"/M M.SCHLOSS	O-R.CHAIN 5/8X1/4"/M W.LINK	X
24	500.10.066.100	KETTENSCHLOSS 5/8X1/4" X-RING	MASTER LINK 5/8X1/4" O-RING	1
25	583.10.050.044	KETTENRADTRÄGER KPL.	SPROCKET SUPPORT CPL.	1
26	546.10.417.300	BÜCHSE F.KETTENRADTRÄG. L=25MM	BUSH. F.SPROCKET SUPPORT L=25MM	1
27	546.10.459.000	DÄMPFERGUMMI '91	DAMPING RUBBER '91	6
28	0625 032057	RILLENKUGELLAGER 3205.B.2RSR	GROOVED BALL BEAR. 3205.B.2RSR	1
29	546.10.018.000	NILOSRING 3205 AV	SEAL WASHER 3205 AV	1
33	564.10.100.100	REIFENHALTER VM4 (2.50")	RIM LOCK VM4 (2.50")	1
34	503.10.090.050	MUTTER FÜR REIFENHALTER '96	NUT WHEEL HOLDER '96	1
38	550.03.135.000	BLINDSTOPFEN FÜR FELGE	PLUG FOR RIM	X
39	502.10.086.000	ABDECKKAPPE SFL16	COVERING CAP SFL16	2
40	502.10.085.044	STECKACHSE HINTEN KPL.L=264MM	WHEEL SPINDLE REAR CPL.L=264MM	1
41	565.10.084.100	KETTENSCHNITZER MIT BOHRUNG '95	CHAIN TENSIONER '95	1
42	502.03.030.090	SK.SCHRAUBE M8X40 A2 SW=10	HH SCREW M8X40 A2 WS=10	2
43	0934 080003	SK.MUTTER DIN0934-M 8	HEXAGON NUT DIN0934-M 8	2
44	503.10.099.000	SK-MUTTER M20X1,5 '98	HEXAGON NUT M20X1,5 '98	1

* = NEUTEIL / NEW PART

X = NACH BEDARF / AS REQUIRED

FIG	TEILNR/PARTNR	BEZEICHNUNG	DESCRIPTION	QTY
1	502.13.301.644	BREMSSATTEL KPL. HINTEN LINKS	BRAKE CALIPER CPL. REAR L/S	1
2	546.13.318.200	REP.SATZ DICHRINGE 34MM	REPAIR KIT SEALING RINGS 34MM	1
3	546.13.310.200	BOLZENSATZ	BOLT SET	1
4	546.13.309.200	GARN. BREMSKLÖTZE FERODO ID450	BRAKE PAD SET FERODO ID450	1
5	546.13.305.200	BREMSKOLBEN 34MM	BRAKE PISTON 34MM	1
6	545.13.214.000	ENTLÜFTUNGSSCHRAUBE M10X1	BLEEDER SCREW M10X1	1
7	546.13.218.000	MANSCHETTENSATZ	CUP SET SHORT	1
10	583.13.070.000	BREMSSCHLAUCH HINTEN 790MM '97	BRAKE HOSE REAR 790MM '97	1
11	502.13.025.000	HOHLSCHRAUBE M10X1X19	HOLLOW SCREW M10X1X19	1
12	420.13.226.000	CU-DICHTRING DIN7603-10X16X1	CU-SEAL RING DIN7603-10X16X1	1
13	420.13.026.000	CU-DICHTRING DIN7603-10X16X1,5	CU-SEAL RING DIN7603-10X16X1,5	1



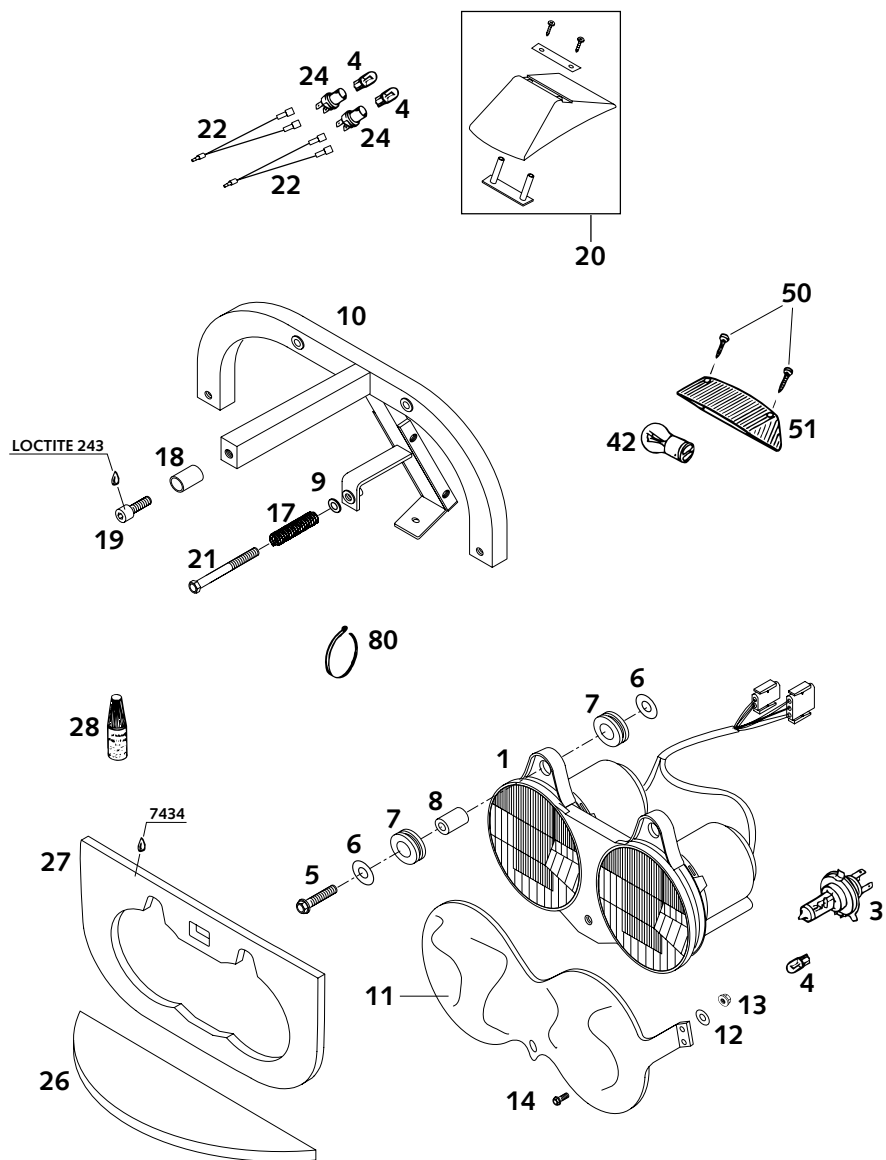


FIG	TEILNR/PARTNR	BEZEICHNUNG	DESCRIPTION	QTY
1	584.14.001.000	SCHEINWERFER TRIOM KPL. '96	HEAD LIGHT TRIOM CPL. '96	1
3	546.11.038.012	LAMPE HS1 12V 35/35W WEISS SOCKEL PX43T	BULB HS1 12V 35/35W WHITE SOCKET PX43T	2
4	490.11.435.000	LAMPE 12V 5W (W2,1X9,5D)	BULB 12V 5W (W2,1X9,5D)	6
5	0015 060303	SK.BUNDSCHRAUBE M 6X30 SW=8	HH COLLAR SCREW M 6X30 WS=8	2
6	0021 060003	SCHEIBE DIN9021-A 6,4	WASHER DIN9021-A 6,4	4
7	410.01.052.000	KABELTÜLLE D=12MM	RUBBER SLEEVE D=12MM	4
8	565.30.060.050	DISTANZBÜCHSE 6X12X20 ALU	SPACER BUSHING 6X12X20 ALU	2
9*	0021 050003	SCHEIBE DIN9021-A 5,3	WASHER DIN9021-A 5,3	X
10*	585.12.091.200	TRÄGER FÜR TRIOM SCHEINW. 2001	CARRIER FOR TRIOM HEAD L. 2001	1
11*	585.11.009.000	SCHEINWERFERSCHUTZ RALLYE 01	HEAD LIGHT PROTECTOR RALLYE 01	1
12*	0021 050003	SCHEIBE DIN9021-A 5,3	WASHER DIN9021-A 5,3	6
13*	0985 050003	SS.MUTTER DIN0985-M 5	SELF LOCKING NUT DIN0985-M 5	6
14*	0933 050163	SK.SCHRAUBE DIN0933-M 5X16	HH SCREW DIN0933-M 5X16	6
17	583.11.049.007	VORSPANNFEDER 1 X 12 X 35	TENSIONING SPRING 1 X 12 X 35	1
18*	585.12.006.000	LAGERHÜLSE VERKLEIDUNG VO. 01	BEARING SLEEVE COVER FRONT 01	1
19*	0912 060203	ISK.SCHRAUBE DIN0912-M 6X20	AH SCREW DIN0912-M 6X20	1
20	585.11.099.244	LEUCHTHAUBE ZUSATZRÜCKLICHT'97	EXTRA REAR LIGHT LENS '97	2
21*	0931 050603	SK.SCHRAUBE DIN0931-M 5X60	HH SCREW DIN931 M5X60	1
22	585.11.099.200	KABELSTRANG ZUSATZRÜCKLICHT'99	WIRING HARNESS REAR LIGHT '99	4
24*	490.11.439.000	LAMPENFASSUNG	BULB SOCKET	4
26*	585.12.091.251	RÜCKBLENDSCHUTZ HORIZONTAL 01	FLASHBACKPROTECTION HORIZ. 01	1
27*	585.12.091.250	RÜCKBLENDSCHUTZ VERTIKAL 2001	FLASHBACKPROTECTION VERTI.2001	1
28*	6 899 792	KLEBER CYANACRYLAT 7434	GLUE CYANACRYLAT 7434	1
28*	6 899 785	LOCTITE 243 BLAU 6CCM	LOCTITE 243 BLUE 6CCM	1
42	584.14.042.000	LAMPE 12V 21/5W (BAY15S)VERST.	BULB 12V 21/5W (BA15S)REINFOR.	1
50	0981 290193	LI.BLECHSCHR. DIN7981- 2,9X19	SHEET MET.SCR.DIN7981 2,9X19	2
51	583.11.241.000	LEUCHTHAUBE ACERBIS '93	REAR LIGHT LENS ACERBIS '93	1
80	440.11.076.200	KABELBAND 200MM	CABLE TIE 200MM	X
—	440.11.076.100	KABELBAND 100MM	CABLE TIE 100MM	X

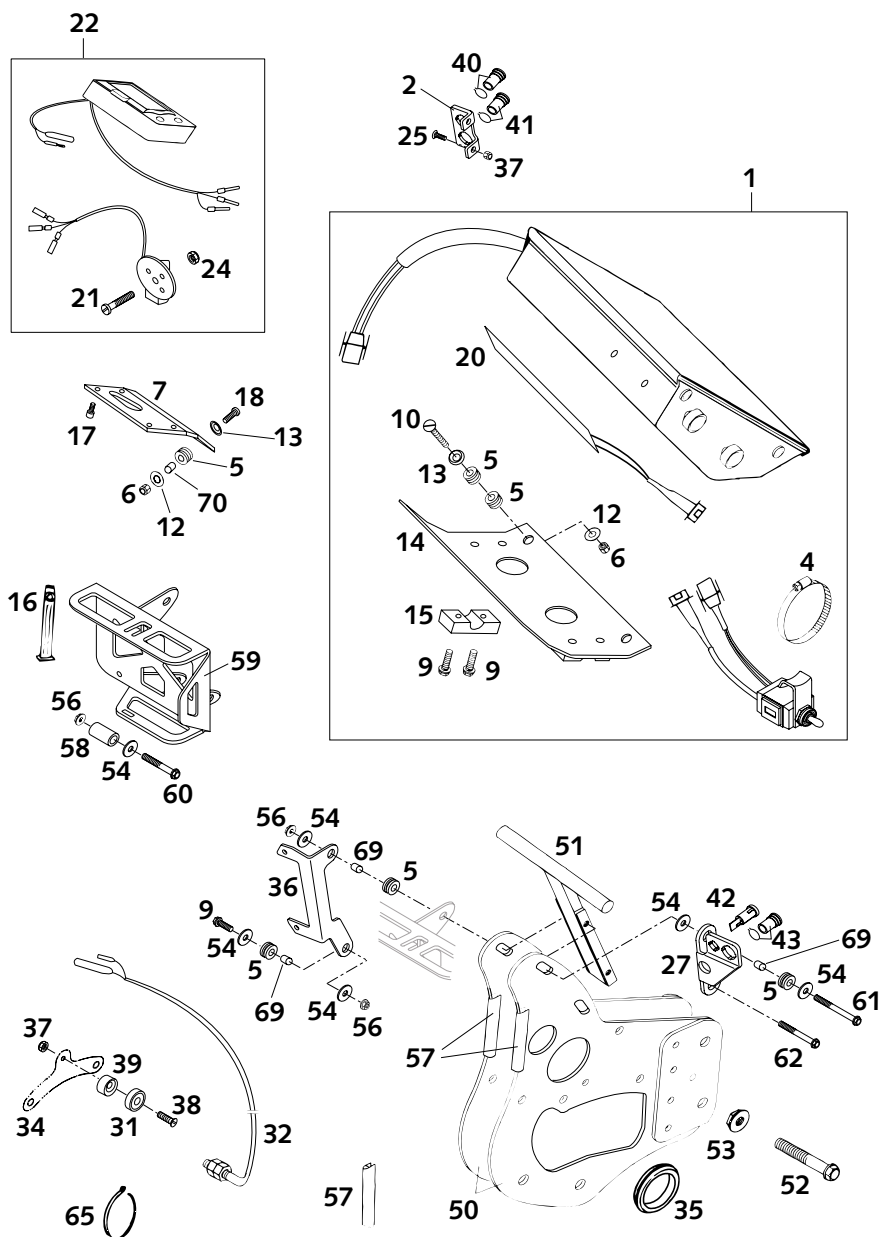


FIG	TEILNR/PARTNR	BEZEICHNUNG	DESCRIPTION	QTY
1*	585.12.098.033	ROADBOOK RALLYE KPL.	ROADBOOK ELECTRONIC CPL.	01 1
2*	585.11.086.000	HALTEBL.KONTROLLAMPEN	BRACKET INDICATOR LIGHTS	02 1
4	100.01.020.000	SCHLAUCHKLEMME GEMI 16/27	HOSE CLAMP GEMI 16/27	1
5	310.08.060.000	KABELTÜLLE D=8MM OFFEN	RUBBER SLEEVE D=8MM OPEN	14
6	0985 050003	SS.MUTTER DIN0985-M 5	SELF LOCKING NUT DIN0985-M 5	6
7*	585.12.085.150	HALTEBL.F.TRIPM. ICO/Q1	BRACKET F.TRIPM. ICO/Q1	2001 1
9	0015 060203	SK.BUNDSCHRAUBE M 6X20 SW=8	HH COLLAR SCREW M 6X20 WS=8	5
10	0991 050253	SENKSCHRAUBE DIN7991-M 5X25	FLAT HEAD SCREW DIN7991-M 5X25	4
12	0021 050003	SCHEIBE DIN9021-A 5,3	WASHER DIN9021-A 5,3	6
13	400.06.006.000	FASSONSCHLEIBE 6MM	WASHER 6MM	6
14*	583.12.098.150	ROADBOOKTRAGBLECH RALLYE	ROAD BOOK BRACKET RALLYE	2001 1
15	583.12.098.003	KLEMMBRÜCKE FÜR ROADBOOK	MOUNTING CLAMP FOR ROADBOOK	2
16	546.11.186.000	GUMMIBAND	RUBBER BAND	1
17*	0912 040123	ISK.SCHRAUBE DIN0912-M 4X12	AH SCREW DIN0912-M 4X12	4
18	0966 050163	LI.SENKSCHRAUBE DIN0966-M 5X16	OVAL HEAD SCREW DIN0966-M 5X16	2
20	585.12.098.100	LEUCHTDIODENLEISTE KPL.RALLYE	LIGHT DIODE BRACKET CPL.RALLYE	1
21*	0084 060353	ZYL.SCHRAUBE DIN0084-M 6X35 A	CYL.HEAD SCREW DIN84A M6X35	1
22*	585.12.085.000	TRIPMASTER Q1 RALLYE	TRIPMASTER Q1 RALLYE	2001 1
24*	0985 060003	SS.MUTTER DIN0985-M 6	SELF LOCK. NUT DIN0985-M 6	1
25*	0963 040143	SENKSCHRAUBE DIN0963-M 4X14	FLAT HEAD SCREW DIN963 M4X14	2
27*	585.11.086.200	SCHALTERBOARD	SWITCHBOARD	1
31	583.14.069.050	MAGNET LOSE '97	MAGNET LOOSE '97	1
32	585.12.090.050	TRIPM.GEBERKAB.KPL. RALLYE	TRIPMASTER CABLE CPL. RALLYE	1
34	582.14.050.050	HALTEBLECH GEBERMAGNET ADV.'97	BRACKET SENSOR MAGNET ADV. '97	1
35*	546.35.022.000	TÜLLE-STEUERKOPF	SLEEVE FOR STEERING HEAD	2
36*	585.11.084.000	HALTEBL. SICHERUNGSKASTEN 2001	BRACKET F. FUSE BOX 2001	1
37	0985 040003	SS.MUTTER DIN0985-M 4	SELF LOCKING NUT DIN0985-M 4	3
38*	0966 040203	LI.SENKSCHRAUBE DIN0966-M 4X20	OVAL HEAD SCREW DIN966 M4X20	1
39*	583.03.063.000	BREMSEBELANSCHLAG '93	BRAKE LEVER STOP '93	1
40*	580.11.025.000	ÖLSTANDKONTROLLEUCHE ROT EXE ZÜNDUNG KONTROLLEUCHE ROT	OIL LEVEL LIGHT RED EXE IGNITION INDICATOR LIGHT RED	1
41*	580.11.022.400	TEMPERATURWARNLEUCHE ROT '98	TEMPERATURE WARN. LIGHT RED'98	1
42	580.11.021.200	FERNLICHTKONTROLLEUCHE BLAU	HIGH BEAM INDICATOR LIGHT BLUE	1
43	580.11.024.300	BLINKERKONTROLLEUCHE GRÜN '98	FLASHER INDICAT.LIGHT GREEN'98	1
50	585.12.089.044	TRÄGER FÜR NAVIGATIONSGERÄTE	SUPPORT F.NAVIGATIONSEQUIPMENT	1
51	585.12.090.000	TRÄGER FÜR ROADBOOK	SUPPORT FOR ROADBOOK	1

* = NEUTEIL / NEW PART

X = NACH BEDARF / AS REQUIRED

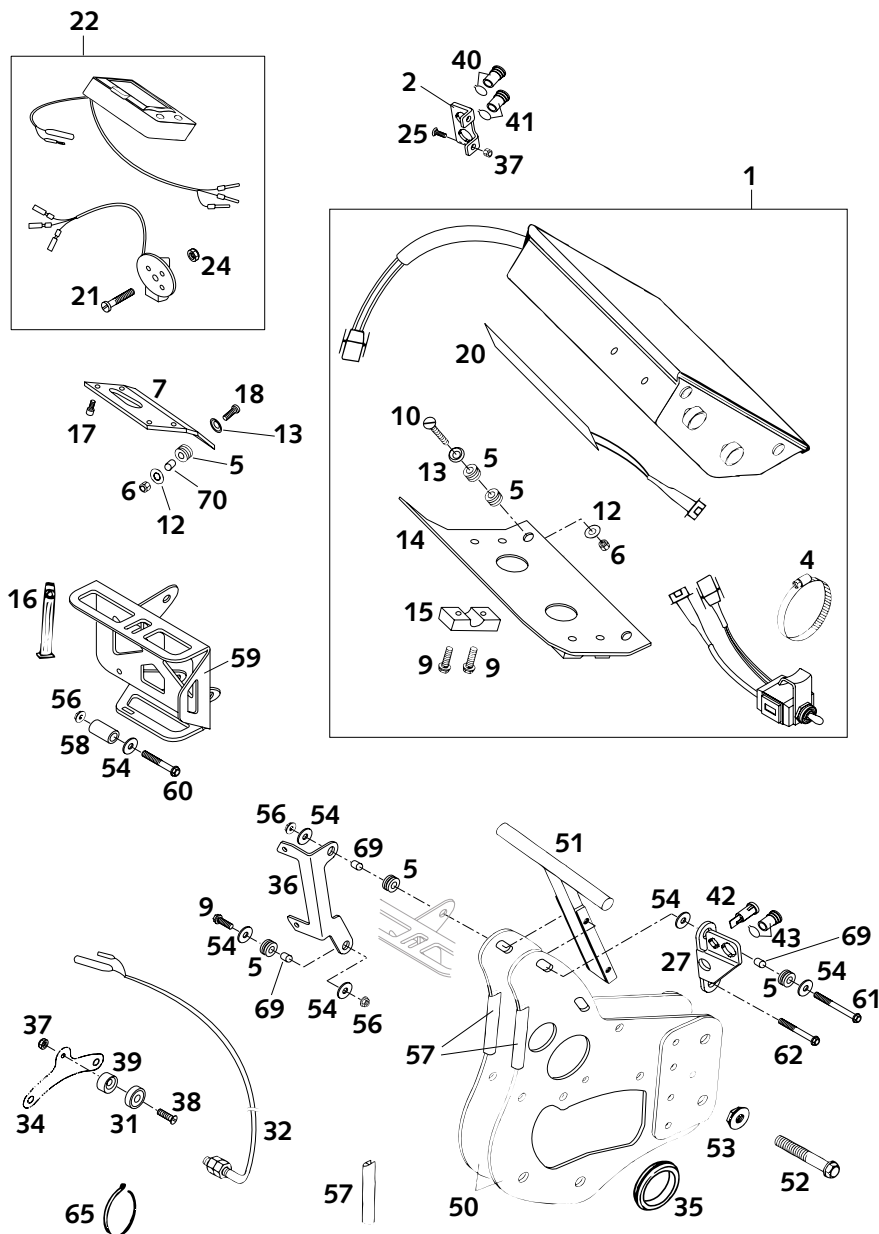


FIG	TEILNR/PARTNR	BEZEICHNUNG	DESCRIPTION	QTY
52	0015 080503	SK.BUNDSCHRAUBE M 8X50 SW=10	HH COLLAR SCREW M 8X50 WS=10	2
53	543.10.086.200	STOVER-FLANSCHMUTTER M8 10.9	SELF LOCKING NUT M8 10.9	2
54*	0021 060003	SCHEIBE DIN9021-A 6,4	WASHER DIN9021-A 6,4	8
56	565.09.064.100	STOVER-FLANSCHMUTTER M6 10.9	SELF LOCKING NUT M6 10.9	4
57	583.12.085.100	DICHTUNGSPROFIL F. ABDECKUNG	EDGE PROTECTOR FOR COVER	0,4
58*	585.12.005.000	DISTANZBÜCHSE NAV.TRÄGER 01	SPACER BUSHING NAV.SUPPORT 01	1
59*	585.12.077.100	TRÄGER FÜR NOTSENDER RALLYE'01	SUPPORT F.TROUBL.ST. RALLYE'01	1
60*	0015 060453	SK.BUNDSCHRAUBE M 6X45 SW=8	HH COLLAR SCREW M 6X45 WS=8	1
61*	0015 060553	SK.BUNDSCHRAUBE M 6X55 SW=8	HH COLLAR SCREW M 6X55 WS=8	1
62*	0015 060653	SK.BUNDSCHRAUBE M 6X65 SW=8	HH COLLAR SCREW M 6X65 WS=8	1
65	440.11.076.305	KABELBAND 290MM	CABLE TIE 290MM	X
—	440.11.076.200	KABELBAND 200MM	CABLE TIE 200MM	X
—	440.11.076.100	KABELBAND 100MM	CABLE TIE 100MM	X
69*	544.31.032.050	DISTANZ BÜCHSE 6X8X8,5	SPACER BUSHING 6X8X8,5	4
70	580.11.039.000	DISTANZBÜCHSE 6,5 X 8 X 7	SPACER BUSHING 6,5 X 8 X 7	2

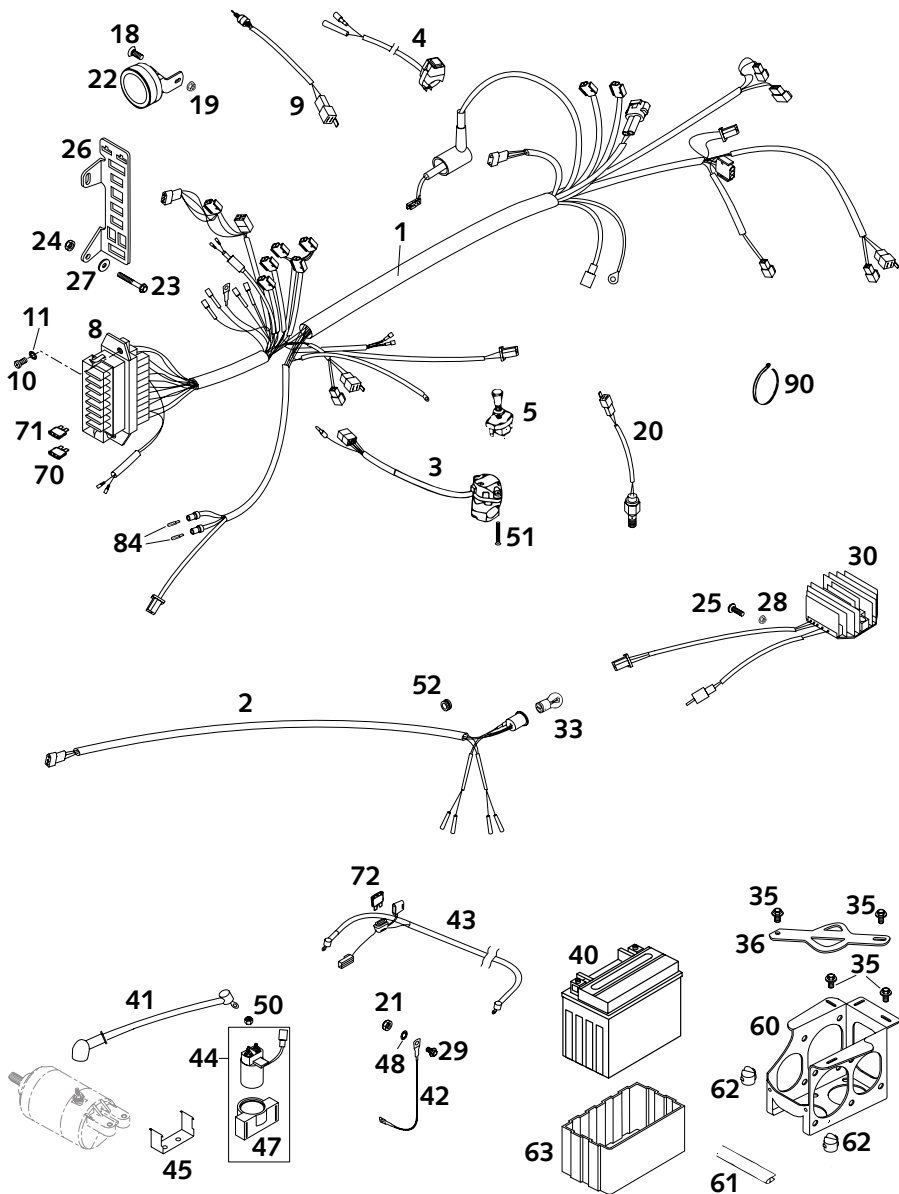


FIG	TEILNR/PARTNR	BEZEICHNUNG	DESCRIPTION	QTY
1*	585.11.075.300	HAUPTKABELSTRANG RALLYE 2001	MAIN WIRING HARNESS RALLYE 2001	1
2	585.11.076.000	KABELSTRANG HINTEN RALLYE '97	WIRING HARNESS REAR RALLYE '97	1
3	503.11.070.000	LICHTSCHALTER CEV 2/4TAKT '98	H.LIGHT SWITCH CEV 2/4TAKT '98	1
4	503.11.089.000	KURZSCHLUSSSCHALTER '97	SHORT CIRCUIT BUTTON '97	1
5	550.11.599.000	ZUGSCHALTER LOSE ZÜNDUNG EIN/AUS	PULL SWITCH LOOSE IGNITION ON/OFF	1
8*	441.11.009.000	SICHERUNGSKASTEN	FUSE BOX	1
9	503.11.050.000	BREMSLICHTSCHALTER VORNE 2000	BRAKE LIGHT SWITCH FRONT 2000	1
10*	0985 050103	LINSENSCHRAUBE DIN7985-M 5X10	OVAL HEAD SCR. DIN7985-M 5X10	2
11*	0797 050003	ZAHNSCHEIBE DIN6797-J 5,3	TOOTH LOCK WASH. DIN6797-J 5,3	2
18*	0991 060163	SENKSCHRAUBE DIN7991-M 6X16	FLAT HEAD SCR. DIN7991-M 6X16	1
19*	565.09.064.100	STOVER-FLANSCHMUTTER M6 10.9	SELF LOCKING NUT M6 10.9	1
20	503.11.051.100	BREMSLICHTSCHALTER HINTEN '98	BRAKE LIGHT SWITCH REAR '98	1
21*	0985 050003	SS.MUTTER DIN0985-M 5	SELF LOCKING NUT DIN0985-M 5	1
22	545.11.060.000	GLEICHSTROMHORN 12V TR9	DC HORN 12V TR9	1
23*	0015 050453	SK.BUNDSCHRAUBE M 5X45 SW=8	HH COLLAR SCREW M 5X45 WS=8	1
24*	0934 050003	SK.MUTTER DIN0934-M 5	HEXAGON NUT DIN0934-M 5	1
25	0015 060203	SK.BUNDSCHRAUBE M 6X20 SW=8	HH COLLAR SCREW M 6X20 WS=8	2
26*	585.11.083.100	STECKERBOARD RALLYE 2001	BRACKET SOCKETS RALLYE 2001	1
27*	0021 050003	SCHEIBE DIN9021-A 5,3	WASHER DIN9021-A 5,3	1
28	565.09.064.100	STOVER-FLANSCHMUTTER M6 10.9	SELF LOCKING NUT M6 10.9	2
29*	0015 050163	SK.BUNDSCHRAUBE M 5X16 SW=8	HH COLLAR SCREW M 5X16 WS=8	1
30	584.11.034.100	REGLER-GLEICHRICHTER 12V '97	VOLT.REGULATOR-RECTIFIER 12V	1
33	584.14.042.000	LAMPE 12V 21/5W (BAY15S)VERST.	BULB 12V 21/5W (BA15S)REINFOR.	1
35*	0014 060103	SK.BUNDSCHRAUBE M 6X10 SW=8	HH COLLAR SCREW M 6X10 WS=8	6
36*	585.11.054.250	BATTERIEKASTENHALTER 01	BRACKET F. BATTERY BOX 01	1
40*	584.11.053.000	BATTERIE 12V 8AH '96	BATTERY 12V 8AH '96	1
41	584.11.059.200	STARTERKABEL 250MM	STARTERCABLE 250MM	1
42	584.11.097.300	MASSEKABEL 275MM	GROUND CABLE 275MM	1
43*	585.11.059.000	BATTERIEKABEL 600MM RALLYE 01	BATTERY CABLE 600MM RALLYE 01	1
44	584.11.058.000	STARTERRELAIS MIT HALTEGUMMI	STARTER RELAY WITH HOLD.RUBBER	1
45	585.11.058.050	HALTEBLECH FÜR STARTRELAIS '99	BRACKET FOR STARTRELAIS '99	1
47	584.11.058.050	HALTEGUMMI FÜR STARTERRELAIS	HOLD. RUBBER FOR STARTRELAY	1
48	584.11.098.100	KONTAKTSCHLEIBE M6 VSV-K6	CONTACT WASHER M6 VSV-K6	1
50	0985 060003	SS.MUTTER DIN0985-M 6	SELF LOCK. NUT DIN0985-M 6	2
51*	0963 040253	SENKSCHRAUBE DIN0963-M 4X25	FLAT HEAD SCREW DIN963 M4X25	2

* = NEUTEIL / NEW PART X = NACH BEDARF / AS REQUIRED

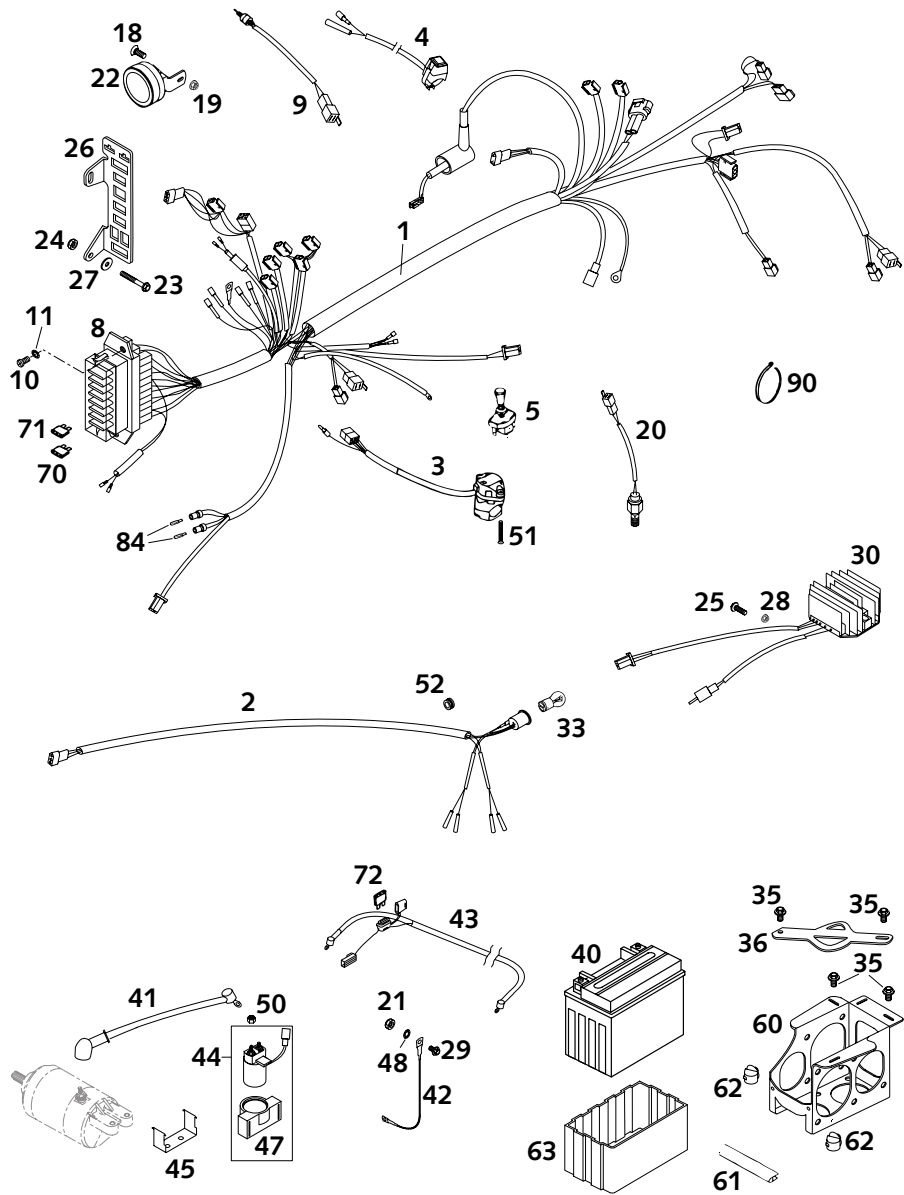
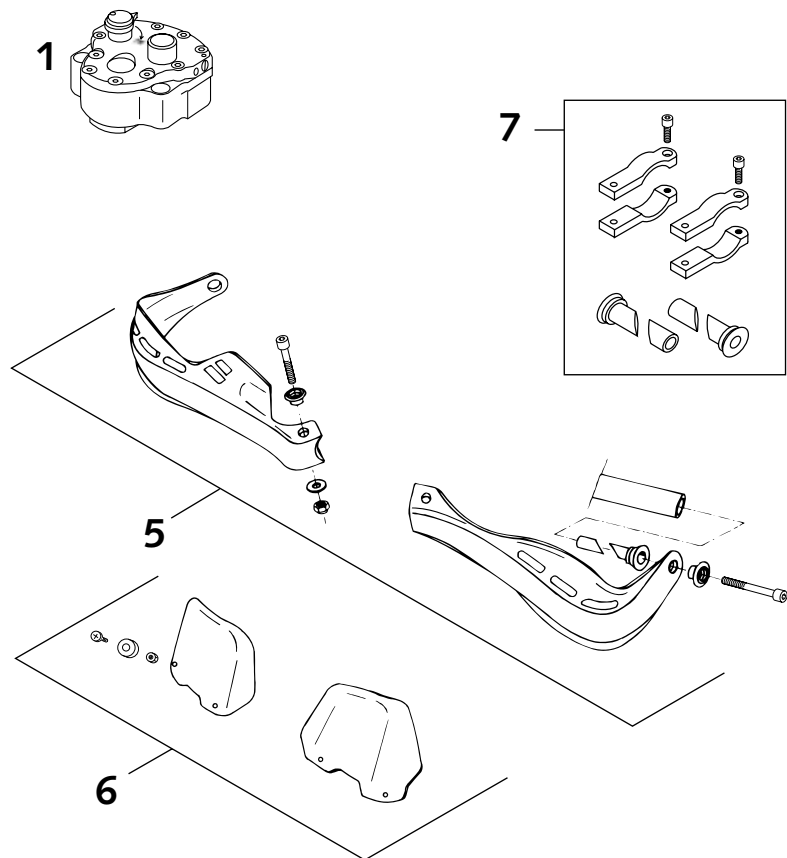


FIG	TEILNR/PARTNR	BEZEICHNUNG	DESCRIPTION	QTY
52	310.08.060.000	KABELTÜLLE D=8MM OFFEN	RUBBER SLEEVE D=8MM OPEN	X
60*	585.11.054.200	BATTERIEKASTEN RALLYE 01	BATTERY BOX RALLYE 01	1
61*	582.14.070.150	KANTENSCHUTZ ADVENTURE 2001	BORDER PROTEC. ADVENTURE 2002	X
62*	581.11.076.000	KABELHALTER KHS NR. 150-47610	CABLE SUPPORT KHS NR.150-47610	2
63*	584.11.053.050	BATTERIEHÜLLE AUS GUMMI '96	BATTERY COVER (RUBBER) '96	1
70	580.11.109.005	STECKSICHERUNG 5 A	FUSE 5 A	2
71*	580.11.109.110	STECKSICHERUNG 10 A 2000	FUSE 10 A 2000	6
72	580.11.109.120	STECKSICHERUNG 20 A 2000	FUSE 20 A 2000	1
84	491.11.425.000	LAMPE 12V 1,2W W2X4,6D	BULB 12V 1,2W (W2X4,6D)	2
90	440.11.076.100	KABELBAND 100MM	CABLE TIE 100MM	X
—	440.11.076.200	KABELBAND 200MM	CABLE TIE 200MM	X
—	440.11.076.305	KABELBAND 290MM	CABLE TIE 290MM	X

FIG	TEILNR/PARTNR	BEZEICHNUNG	DESCRIPTION	QTY
1*	585.12.050.000	LENKUNGSDÄMPFER KPL.RALLYE 01	STEERING STABILI.CPL.RALLYE 01	1
5	502.02.079.044/30	HANDSCHUTZ LI&RE.KPL. SCHWARZ	HAND GUARD CPL.L+R/S BLACK	1
6	502.02.079.050/30	WINDSCHUTZ LI. & RE.KPL.SCHWARZ	SCREEN CPL.L+R/S BLACK	1
7	502.02.079.051	BEFESTIGUNGSKIT HANDSCHUTZ KPL	FASTENING KIT HAND GUARDS CPL.	1



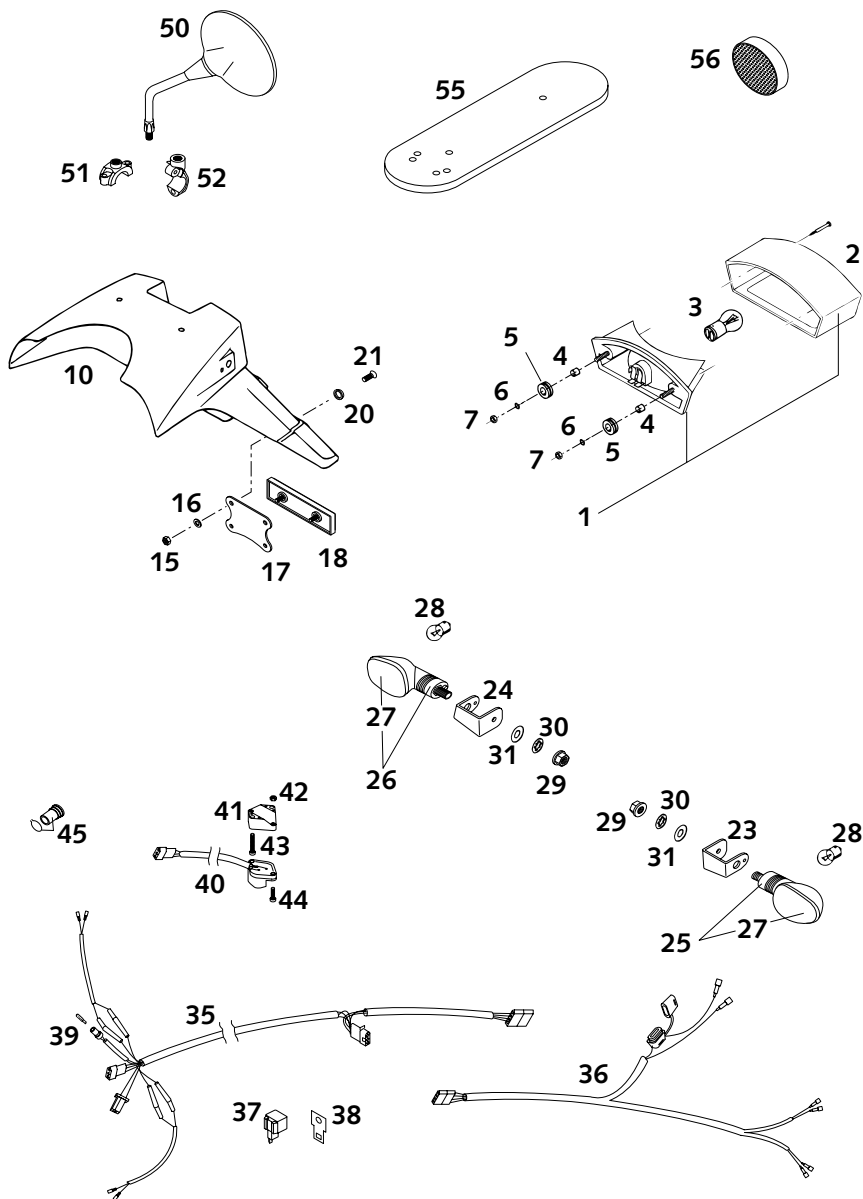
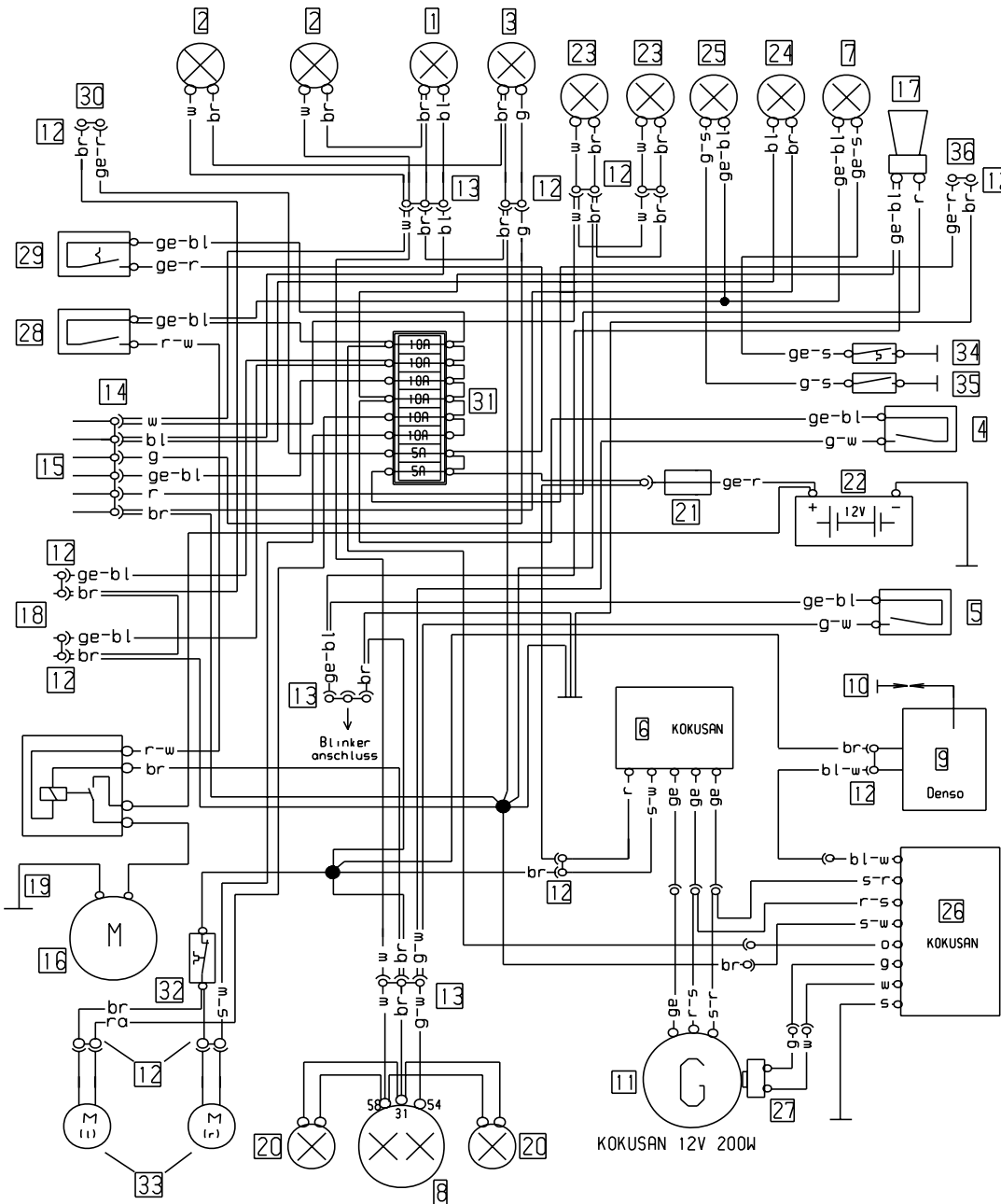


FIG	TEILNR/PARTNR	BEZEICHNUNG	DESCRIPTION	QTY
1*	583.11.040.000	RÜCKLICHT KPL. CEV 358 '93	REAR LIGHT CPL. CEV 358 '93	1
2*	583.11.041.000	LEUCHTHAUBE '93	LENS '93	1
3*	584.14.042.000	LAMPE 12V 21/5W (BAY15S)VERST.	BULB 12V 21/5W (BA15S)REINFOR.	1
4*	580.11.039.000	DISTANZBÜCHSE 6,5 X 8 X 7	SPACER BUSHING 6,5 X 8 X 7	2
5*	310.08.060.000	KABELTÜLLE D=8MM OFFEN	RUBBER SLEEVE D=8MM OPEN	2
6*	0021 060003	SCHEIBE DIN9021-A 6,4	WASHER DIN9021-A 6,4	2
7*	0985 060003	SS.MUTTER DIN0985-M 6	SELF LOCK. NUT DIN0985-M 6	2
10*	583.08.013.051	NUMMERTAFELTRÄGER EGS '93	NUMBER PLATE CARRIER EGS '93	1
15*	0985 050003	SS.MUTTER DIN0985-M 5	SELF LOCKING NUT DIN0985-M 5	2
16*	0125 050003	UNTERLEGSCHIEBE DIN0125-A 5,0	WASHER DIN0125-A 5,0	2
17*	584.12.080.050	HALTERUNG FÜR RÜCKSTRAHLER	BRACKET FOR REFLECTOR	1
18*	584.12.080.000	RÜCKSTRAHLER ROT LC4 '98	REFLECTOR RED LC4 '98	1
20*	400.06.006.000	FASSONSCHIEBE 6MM	WASHER 6MM	2
21*	0966 050163	LI.SENKSCHEIBE DIN0966-M 5X16	OVAL HEAD SCREW DIN0966-M 5X16	2
23*	585.14.033.000	BLINKERAUFNAHME RALLYE LI 01	FLASHER SUPPORT RALLYE L/S 01	1
24*	585.14.034.000	BLINKERAUFNAHME RALLYE RE 01	FLASHER SUPPORT RALLYE R/S 01	1
25*	584.14.025.000/30	BLINKER KPL. VO.LI./HI.RE. '99	FLASHER CPL.FRONT L/S REAR R/S	2
26*	584.14.026.000/30	BLINKER KPL. VO.RE./HI.LI. '99	FLASHER CPL.FRONT R/S REAR L/S	2
27*	584.14.028.000	LEUCHTHAUBE LINKS & RECHTS '98	FLASHER LENS L/S & R/S '98	4
28*	441.11.015.100	LAMPE 12V 10W (BA15S)	BULB 12V 10W (BA15S)	4
29*	584.14.030.000	SK-BUNDMUTTER M10X1,25 SW=13	HH COLLAR NUT M10X1,25 WS=13	4
30*	0797 100003	ZAHNSCHIEBE DIN6797-J10,5 ZI	LOCK WASHER DIN6797-J10,5 ZI	4
31*	0125 100003	UNTERLEGSCHIEBE DIN0125-A10,5	WASHER DIN0125-A10,5	4
35	503.11.080.100	BLINKERKABELSTR.VO.125-380 '99	FLAS.WIRINGHARN. FRONT 125-380	1
36	503.11.081.000	BLINKERKABELSTR.HI.125-380 '98	FLAS.WIRINGHARN. REAR 125-380	1
37	446.11.207.200	BLINKGEBER SUMITOMO ADV.'97	FLASHER UNIT SUMITOMO ADV.'97	1
38	582.11.031.100	HALTEBLECH FÜR BLINKRELAIS	BRACKET FOR FLASHER RELAISE	1
39	491.11.425.000	LAMPE 12V 1,2W W2X4,6D	BULB 12V 1,2W (W2X4,6D)	1
40	503.11.029.000	BLINKERSCHALTER CEV '98	FLASHER SWITCH CEV '98	1
41	130.11.070.060	ADAPTER FÜR BLINKERSCHALTER'98	ADAPTER FOR FLASHER SWITCH '98	1
42	0934 040003	SK.MUTTER DIN0934-M 4	HEXAGON NUT DIN0934-M 4	2
43	0084 040223	ZYL.SCHRAUBE DIN0084-M 4X22 A	CYL.HEAD SCREW DIN0084-M 4X22A	2
44	0985 040163	LINSENSCHRAUBE DIN7985-M 4X16	FLAT HEAD SCREW DIN7985-M 4X16	2
45	580.11.024.300	BLINKERKONTROLLEUCHE GRÜN '98	FLASHER INDICAT.LIGHT GREEN'98	1
50*	584.12.040.100	RÜCKBLICKSP.LI.+RE. LC4 2001	REAR MIRROR L/S+R/S LC4 2001	2
51*	580.12.040.150	KLEMMSCHELLE FÜR SPIEGEL '94	CLAMP FOR MIRROR '94	1
52*	590.02.044.000	KLEMMSCH.SPIEGEL M.SPANNSTIFT	CLAMP MIRROR WITH PIN M10X1,25	1
55*	585.56.001.050	LUFTFILTERDROSSELBLECH 01	AIR FILTER RESTRICTOR 01	1
56*	585.05.071.350	LOCHBLECHDROSSEL RALLYE 2002	HOLE RESTRICTOR RALLYE 2002	2

* = NEUTEIL / NEW PART

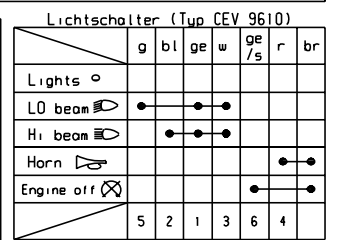
X = NACH BEDARF / AS REQUIRED



Deutsch	Englisch	Italienisch	Französisch
1 Fernlicht	1 headlight	1 faro	1 phare
2 Standlicht	2 parking light	2 luce di posizione	2 feu de position
3 Abblendlicht	3 low beam	3 anabbaglianti	3 feu de croisement
4 Bremslichtsch vo	4 stoplight switch f	4 int luce arresto ant	4 cont de stop av
5 Bremslichtsch hi	5 stoplight switch r	5 int luce arresto post	5 cont de stop der
6 Regelgleichrichter	6 voltage regulator	6 regolatore di tens	6 regulat redresseur
7 Temperaturkontrolle	7 temperature control	7 controllo temperat	7 témoin de température
8 Brems-Schlußlicht	8 rear-stoplight	8 fanal post di freno	8 feu arr et de stop
9 Zündspule	9 ignition coil	9 bobina d'accens	9 bobine d'allumage
10 Zündkerze	10 spark plug	10 candela	10 bougie
11 Generator	11 generator	11 dinamo	11 generateur
12 2-pol Stecker	12 multip cont plug (2)	12 connettore a 2 poli	12 connect multiple (2)
13 3-pol Stecker	13 multip cont plug (3)	13 connettore a 3 poli	13 connect multiple (3)
14 6-pol Stecker	14 multip cont plug (6)	14 connettore a 6 poli	14 connect multiple (6)
15 zum Kombischalter	15 to combinat switch	15 multicomando	15 vers commutateur
16 Startermotor	16 motore d'avviamento	16 demarreur elettrico	16 motor de arranque
17 Horn	17 horn	17 clacson	17 klaxon
18 Roadbookversorgung	18 roadbook-energy	18 roadbook-energia	18 roadbook-energie
19 Startrelais	19 starter relay	19 rele di avviamento	19 relais de demarreur
20 Zusatzrücklicht	20 complem rear light	20 luce di supplement	20 feu de supplement
21 Sicherung 15A	21 fuse 15A	21 fusibile 15A	21 fusible 15A
22 Batterie 12V 8Ah	22 battery 12V 8Ah	22 batteria 12V 8Ah	22 batterie 12V 8Ah
23 Roadbookbeleuchtung	23 roadbook light	23 luce di roadbook	23 feu di roadbook
24 Fernlichtkontrolle	24 high beam control	24 spia abbagliante	24 témoin de feu route
25 Öldruckkontrolle	25 oil pressure control	25 indicat pressio olio	25 témoin pres d'huile
26 CDI-Einheit	26 CDI-unit	26 CDI-seatola	26 boîtier CDI
27 Impulsgeber	27 pulser coil	27 trasmett d'impulsi	27 generateur d'impuls
28 Starttaster	28 start switch	28 pulsante d'avviamento	28 bouton de demarrage
29 Kippschalter	29 rocker switch	29 interr a leva	29 interrupt tumbler
30 GPS-Versorgung	30 GPS-energy	30 GPS-energia	30 GPS-energie
31 Sicherungskasten	31 fusebox	31 scatola fusibili	31 boîte a fusibles
32 Thermostarter	32 temperature switch	32 int temperatura	32 contact de temp
33 Lüftermotor	33 fan motor	33 ventilatore	33 ventilateur
34 Thermostarter	34 temperature switch	34 int temperatura	34 contact de temp
35 Öldruckschalter	35 oil pressure switch	35 int pressione d'olio	35 mono-contact d'huile
36 ICO Anschluß	36 ICO connector	36 ICO connettore	36 ICO connecteur

SPANISCH	Englisch	Italienisch	Französisch
9 bobina de encendido	9 ignition coil	9 bobina d'accens	9 bobine d'allumage
10 bujia	10 spark plug	10 candela	10 bougie
11 generador	11 generator	11 dinamo	11 generateur
12 conector multiple (2)	12 multip cont plug (2)	12 connettore a 2 poli	12 connect multiple (2)
13 conector multiple (3)	13 multip cont plug (3)	13 connettore a 3 poli	13 connect multiple (3)
14 conector multiple (6)	14 multip cont plug (6)	14 connettore a 6 poli	14 connect multiple (6)
15 interrupt combinado	15 to combinat switch	15 multicomando	15 vers commutateur
16 motor de arranque	16 motore d'avviamento	16 demarreur elettrico	16 motor de arranque
17 luz de freno trasero	17 horn	17 clacson	17 klaxon
18 road book energia	18 roadbook-energy	18 roadbook-energia	18 roadbook-energie
19 rele de arranque	19 starter relay	19 rele di avviamento	19 relais de demarreur
20 luz trasera	20 complem rear light	20 luce di supplement	20 feu de supplement
21 fusible 15A	21 fuse 15A	21 fusibile 15A	21 fusible 15A
22 bateria 12V 8Ah	22 battery 12V 8Ah	22 batteria 12V 8Ah	22 batterie 12V 8Ah
23 int temperatura	23 roadbook light	23 luce di roadbook	23 feu di roadbook
24 lamp aviso luces lar	24 high beam control	24 spia abbagliante	24 témoin de feu route
25 int temperatura	25 oil pressure control	25 indicat pressio olio	25 témoin pres d'huile
26 unidad cdi	26 CDI-unit	26 CDI-seatola	26 boîtier CDI
27 generado de imulsos	27 pulser coil	27 trasmett d'impulsi	27 generateur d'impuls
28 boton de arranque	28 start switch	28 pulsante d'avviamento	28 bouton de demarrage

Deutsch	Englisch	Italienisch	Französisch	Spanisch
bl blau	bl blue	bl blu	bl bleu	bl azul
br braun	br brown	br marrone	br brun	br marron
ge gelb	ge yellow	ge giallo	ge jaune	ge amarillo
gr grau	gr grey	gr grigio	gr gris	gr gris
g grün	g green	g verde	g vert	g verde
o orange	o orange	o arancione	o orange	o naranja
ra rosa	ra pink	ra rosa	ra rose	ra rosa
r rot	r red	r rosso	r rouge	r rojo
s schwarz	s black	s nero	s noir	s negro
v violett	v violet	v violetto	v violet	v violeta
w weiß	w white	w bianco	w blanc	w blanco



TECHNISCHE DATEN - FAHRGESTELL 660 RALLYE CUSTOMER BIKE 2001

660 RALLYE CUSTOMER BIKE	
Rahmen	Zentralrohrrahmen aus Chrom-Molybdän-Stahlrohren
Gabel	White Power – Up Side Down 48
Federweg vorne/hinten	280 / 320 mm
Hinterradfederung	Zentralfederbein (WP) mit PRO-LEVER-Anlenkung zur nadelgelagerten Alu-Hinterradschwinge
Bremse vorne	Scheibenbremse mit gelochter Bremsscheibe, Bremsattel schwimmend gelagert Brems Scheibe Ø = 300 mm
Bremse hinten	Scheibenbremse mit gelochter Bremsscheibe Ø = 220 mm, Bremsattel schwimmend gelagert
Bereifung vorne Luftdruck Straße solo	90/90-21 1,5 bar
Luftdruck Straße Sozius	2,0 bar
Bereifung hinten Luftdruck Straße solo	140/80-18 2,0 bar
Luftdruck Straße Sozius	2,2 bar
Tankinhalt	Haupttanks je 12 Liter Seitentanks je 12 Liter
Übersetzung-Hinterrad	17,44
Kette	O-Ring $\frac{5}{8}$ x $\frac{1}{4}$ "
Batterie	wartungsfreie Batterie 12V 8Ah
Steuerkopfwinkel	62,5°
Radstand	1510 ± 10 mm
Sitzhöhe unbelastet	980 mm
Bodenfreiheit unbelastet	320 mm
Trockengewicht	156 kg
höchstzul. Achslast vorne	211 kg
höchstzul. Achslast hinten	335 kg
höchstzul. Gesamtgewicht	350 kg

STANDARD-EINSTELLUNG – GABEL	
	WP 1418V707
Druckstufendämpfung	14
Zugstufendämpfung	14
Feder	4,8 N/mm
Federvorspannung	15 mm +/-1mm
Luftkammerlänge	120 mm
Gabelöl	SAE 5

STANDARD-EINSTELLUNG - FEDERBEIN	
	WP 0118V713
Druckstufendämpfung	5
Zugstufendämpfung	5
Feder	70/100/300
Federvorspannung	22 mm

ANZUGSDREHMOMENTE		
Bundmutter Steckachse vorne	M16x1,5	40 Nm
Bremszange vorne	M8	Loctite 243 + 25 Nm
Bundmutter Steckachse hinten	M20x1,5	80 Nm
Sechskantmutter Schwingarmbolzen	M14x1,5	100 Nm
Klemmschrauben Gabelbrücke oben	M8	20 Nm
Klemmschrauben Gabelbrücke unten	M8	15 Nm
Klemmschrauben Gabelfäuste	M8	10 Nm
Bundschraube Lenkerklemmbrücke	M8	Loctite 243 + 20 Nm
Innensechskantschraube Lenkeraufnahme	M10	Loctite 243 + 40 Nm
Bundmutter Verbindungsst. Anlenkung	M12x1,75	60 Nm
Bundschraube Bremsstreifen vorne/hinten	M6	Loctite 243 + 15 Nm
Restliche Schrauben Fahrgestell	M6	10 Nm
	M8	25 Nm
	M10	45 Nm
Stoverflanschmuttern Kettenrad	M8	Loctite 243 + 35 Nm
Kugelgelenk für Druckstange Fußbremszylinder	M6	Loctite 243 + 10 Nm
Restliche Bundmuttern Fahrgestell	M6	15 Nm
	M8	30 Nm
	M10	50 Nm

TECHNICAL SPECIFICATIONS - CHASSIS 660 RALLYE CUSTOMER BIKE 2001

	660 RALLYE CUSTOMER BIKE
Frame	Central chrome-moly-steel-frame
Fork	White Power – Up Side Down 48
Wheel travel front/rear	280 / 320 (11 / 12,6 in)
Rear suspension	Central shock absorber (W/P) with PRO LEVER linkage to rear-swingarm with needle bearing
Front brake	Disk brake with carbon-steel brake; brake caliper floated brake disk $\varnothing = 300$ mm (11,8 in)
Rear brake	Disk brake with carbon-steel brake disk $\varnothing 220$ mm (8,7 in), brake caliper floated
Tyres front	90/90-21
Air press. road, driver only	1,5 bar (21 psi)
Air press. road, with passenger	2,0 bar (28 psi)
Tyres rear	140/80-18
Air press. road, driver only	2,0 bar (28 psi)
Air press. road, with passenger	2,2 bar (31 psi)
Fuel tank capacity	each main tank 12 litre each side tank 12 litre
Final drive ratio	17:44
Chain	O-Ring $\frac{9}{16} \times \frac{1}{4}$ "
Battery	maintenance-free battery 12V 8Ah
Steering angle	62,5°
Wheel base	1510 \pm 10 mm
Seat high	980 mm
Ground clearance	320 mm
Dead weight without fuel	156 kg
Max. permissible front axle load	211 kg
Max. permissible rear axle load	335 kg
Max. permissible laden weight	350 kg

STANDARD ADJUSTMENT - FORK	
	WP 1418V707
Compression adjuster	14
Rebound adjuster	14
Spring	4,8 N/mm
Spring preload	15 mm +/-1mm 0,6 in +/-0,04 inch)
Air chamber length	120 mm (4,7 in)
Fork oil	SAE 5

STANDARD ADJUSTMENT - SHOCK ABSORBER	
	WP 0118V713
Compression adjuster	5
Rebound adjuster	5
Spring	70/100/2300
Spring preload	22 mm (0,9 in)

TORQUES		
Collar nut front axle	M16x1,5	40Nm (30 ft.lb)
Brake caliper front	M8	Loctite 243 + 25Nm (18 ft.lb)
Collar nut rear axle	M20x1,5	80Nm (59 ft.lb)
Hex. nut swing arm bolt	M14x1,5	100Nm (74 ft.lb)
Clamping screw top triple clamp	M8	20Nm (15 ft.lb)
Clamping screw bottom triple clamp	M8	15Nm (11 ft.lb)
Clamping screws fork leg axle passage	M8	10Nm (7 ft.lb)
Collar screw handlebar clamp	M8	Loctite 243 + 20Nm (15 ft.lb)
Allan head screw handlebar support	M10	Loctite 243 + 40Nm (30 ft.lb)
Collar nut connecting rod pro lever system	M12x1,75	60Nm (44 ft.lb)
Collar screw brake discs front/rear	M6	Loctite 243 + 15Nm (11 ft.lb)
Other screws chassis	M6	10Nm (7 ft.lb)
	M8	25Nm (18 ft.lb)
	M10	45Nm (33 ft.lb)
Self locking nut rear sprocket	M8	Loctite 243 + 35Nm (26 ft.lb)
Ball joint for push rod rear brake cylinder	M6	Loctite 243 + 10Nm (7 ft.lb)
Other collar nuts chassis	M6	15Nm (11 ft.lb)
	M8	30Nm (22 ft.lb)
	M10	50Nm (37 ft.lb)

	Im Rallye-Einsatz		
	täglich	1. Service nach 500km	Nach 1500 km, oder alle 2 Tage
Ein gewaschenes Fahrzeug ermöglicht kürzere Inspektionen und spart Geld!			
MOTOR			
Motoröl, Ölfilter und Feinfilter wechseln		●	●
Ölsiebe und Magnet der Ablassschraube reinigen		●	●
Ölleitungen auf Beschädigung und knickfreie Verlegung prüfen	●		●
Zündkerze prüfen und einstellen, alle 5.000 km erneuern			●
Ventilspiel kontrollieren und einstellen (alle 5.000 km)		●	
Motorbefestigungsschrauben auf Fest Sitz prüfen	●	●	●
Vergasermanschetten auf Risse und Dichtheit prüfen		●	●
LeerlaufEinstellung prüfen			●
Entlüftungsschläuche auf Beschädigung und knickfreie Verlegung prüfen		●	●
Nadeldüse (ET Nr. 590.31.121.000), Düsenadel, Gasschieber wechseln alle 5.000 km			
VERGASER			
Kühlsystem auf Dichtheit, Frostschutz prüfen	●	●	●
Kühlventilator auf Funktion prüfen	●		●
Auspuffanlage auf Dichtheit sowie Aufhängung prüfen	●	●	●
Seilzüge auf Beschädigung, Leichtgängigkeit und knickfreie Verlegung prüfen, sowie einstellen und schmieren		●	●
Luftfilter und -kasten reinigen	●	●	●
Kabel auf Beschädigung und knickfreie Verlegung kontrollieren	●	●	
Scheinwerfereinstellung kontrollieren			●
Elektrische Anlage auf Funktion prüfen (Abblend- / Fernlicht, Bremslicht, Blinker, Lichttupe, Kontrollleuchten, Tachobeleuchtung, Signalhorn, Seitenständerschalter, Kupplungsschalter, Not-Aus-Schalter)			
Bremssflüssigkeitsstand, Belagstärke, Brems Scheiben prüfen	●	●	●
Bremslentungen auf Beschädigung und Dichtheit prüfen	●	●	●
Leichtgängigkeit, Leerweg von Hand- / Fußbremshebel prüfen/einstellen		●	●
Schrauben der Bremsanlage auf Fest Sitz prüfen		●	●
Federbein und Gabel auf Dichtheit und Funktion prüfen		●	●
O-Ring des Federbeins auf Verschleiß prüfen			●
Staubmanschetten reinigen			●
Gabelbeine entlüften		●	●
Schwingengelagerung prüfen		●	●
Steuerkopflager prüfen / einstellen		●	●
Umlenkhebel schmieren und auf Lagerluft prüfen			●
Alle Fahrwerksschrauben auf Fest Sitz prüfen (Gabelbrücken, Gabelfaust, Achsmuttern / -schrauben, Schwingengelagerung, Umlenkhebel, Federbein)	●	●	●
Speicherspannung und Felgenschlag prüfen	●	●	●
Reifenzustand und Luftdruck kontrollieren		●	●
Kette, Kettenräder, -führungen auf Verschleiß, Fest Sitz und Spannung prüfen		●	●
Kette schmieren		●	●
Radlager und Ruckdämpfer auf Spiel prüfen			●
Alle Schrauben, Muttern und Schlauchklappen auf Fest Sitz prüfen	●	●	●

WICHTIGE EMPFOHLENE WARTUNGSARBEITEN, DIE MIT GESONDERTEM ZUSATZAUFTRAG DURCHFÜHRT WERDEN KÖNNEN

	Vor jedem Renneinsatz	Mindestens 1x jährlich
Gabel vollständig warten		●
Federbein vollständig warten		●
Umlenkhebel vollständig warten		●
Steuerkopflager und Dichtungselemente reinigen und fetten		●
Vergaser reinigen und einstellen	●	●
Elektrische Kontakte und Schalter mit Kontaktspray behandeln		●
Batterieanschlüsse mit Kontaktfett behandeln		●
Bremssflüssigkeit wechseln		●

DIE LAUFLEISTUNG FÜR DIE INSPEKTIONSINTERVALLE SOLLTE KEINESFALLS UM MEHR ALS 500 KM ÜBERSCHRITTEN WERDEN.
WARTUNGSARBEITEN DER KTM-FACHWERKSTRÄTTE ERSETZEN NICHT DIE KONTROLL- UND PFLEGEARBEITEN DES FAHRERS!

DURCHFÜHRUNG VON DRINGENDEN KONTROLL- UND PFLEGEARBEITEN DURCH DEN FAHRER

	Vor jeder Inbetriebnahme	Nach jeder Reinigung	Bei Gelände- einsatz
Ölstand kontrollieren	●		
Bremssflüssigkeitsstand kontrollieren	●		
Bremssbeläge auf Verschleiß prüfen	●		
Beleuchtungseinrichtung auf Funktion prüfen	●		
Signalhorn auf Funktion prüfen	●		
Seilzüge und Nippel schmieren und einstellen		●	
Gabelbeine regelmäßig entlüften			●
Staubmanschetten regelmäßig abziehen und reinigen		●	●
Kette reinigen und schmieren bzw. nach Bedarf Kettenspannung überprüfen	●	●	●
Luftfilter und Filterkasten reinigen	●	●	●
Reifenluftdruck und Verschleiß kontrollieren	●		
Kühlflüssigkeitsstand kontrollieren	●		
Kraftstoffleitungen auf Undichtigkeiten prüfen	●		
Schwimmerkammer entleeren		●	
Leichtgängigkeit aller Bedienelemente prüfen	●		
Bremswirkung überprüfen	●	●	
Blanke Metallteile (Brems- und Auspuffanlage ausgenommen) mit Korrosionsschutzmitteln auf Wachsbasis behandeln		●	
Zünd- / Lenkschloß und Lichtschalter mit Kontaktspray behandeln		●	

A washed motorcycle can be checked more quickly which saves money!

	for Rallye-events		
	every day	1. Service after 500km	after 1500 km, or every second day
ENGINE			
Change engine oil, oil filter, and fine filter		●	●
Clean oil screens and magnet of drain plug		●	●
Check oil lines for damage and kink-less arrangement	●		●
Check and adjust spark plug; replace it every 5,000 km			●
Check and adjust valve clearance (all 5,000 km)		●	
Check engine fastening screws for tight fit	●	●	●
Check carburetor connection boots for cracks and leaks		●	●
Check idle setting		●	●
Check bleeder hoses for damage and kink-free arrangement		●	●
Change needle jet (ET Nr. 590.31.121.000), jet needle, throttle valve all 5,000 km			●
CARBURETOR			
Check cooling system for leaks, antifreeze protection	●	●	●
Check radiator fan for proper operation	●		●
Check exhaust system for leaks and suspension	●	●	●
Check actuating cables for damage, smooth operation, and kink-less arrangement, and adjust and lubricate them		●	●
Clean air filter and air filter box	●	●	●
Check cables for damage and kink-less arrangement	●	●	●
Check headlamp adjustment			●
Check electrical system for function (low/high beams, stop light, turn indicators, Bheadlamp flasher, tail-tale lamps, speedometer illumination, horn, side-stand switch, clutch switch, emergency-off switch)		●	●
ADD-ON-PARTS			
Check brake fluid level, lining thickness, and brake discs	●	●	●
Check brake lines for damage and leaks	●	●	●
Check/adjust smooth operation, free travel of handbrake/footbrake levers		●	●
Check screws of brake system for tight fit		●	●
Check suspension strut and fork for leaks and proper operation		●	●
Check O-ring of suspension strut for wear			●
Clean dust sleeves			●
Bleed fork legs		●	●
Check swinging-fork pivot		●	●
Check/adjust steering-head bearing		●	●
Lubricate reversing lever			●
Check all chassis screws for tight fit (fork plates, fork leg, axle nuts/screws, swinging-fork pivot, reversing lever, suspension strut)	●	●	●
Check spoke tension and rim join	●	●	●
Check tire condition and inflation pressure		●	●
Check chain, chain wheels, chain wheel guides for wear, tight fit, and tension		●	●
Lubricate chain		●	●
Check wheel bearings and jerk damper for play			●
Check all screws, nuts, and hose clamps for their tight fit	●	●	●
WHEELS			
Check all screws, nuts, and hose clamps for their tight fit	●	●	●

IMPORTANT RECOMMENDED MAINTENANCE PROCEDURES TO BE PERFORMED BASED ON A SEPARATE SUPPLEMENTARY ORDER		
	before each race	at least once a year
Perform complete fork maintenance		●
Perform complete suspension strut maintenance		●
Perform complete reversing lever maintenance		●
Clean and lubricate steering-head bearing and sealing elements		●
Clean and adjust the carburetor	●	●
Treat the electrical contacts and switches with contact spray		●
Treat battery connections with contact grease		●
Change the brake fluid		●

SERVICE INTERVALS SHOULD NEVER BE EXCEED BY MORE THAN 500 KM.
 MAINTENANCE WORK DONE BY KTM AUTHORISED WORKSHOPS IS NOT A SUBSTITUTE OF CARE AND CHECKS DONE BY THE RIDER!

VITAL CHECKS AND CARE PROCEDURES TO BE CONDUCTED BY THE OWNER OR THE MECHANIC			
	before each start	after every cleaning	for cross country use
Check oil level	●		
Check brake fluid level	●		
Check brake pads for wear	●		
Check lighting system for proper operation	●		
Check horn for proper operation	●		
Lubricate and adjust actuating cables and nipples		●	●
Bleed fork legs in regular intervals			●
Remove and clean dust sleeves in regular intervals		●	●
Clean and lubricate chain as necessary		●	●
Check chain tension	●	●	●
Clean air filter and filter box	●	●	●
Check tire pressure and wear	●		
Check coolant level	●		
Check fuel lines for leaks	●		
Drain float chamber		●	
Verify smooth operation of all controls	●		
Check brake performance	●	●	
Treat exposed metal components (except for the braking and exhaust systems) with wax-based anti-corrosion agents		●	
Treat ignition/steering lock and light switch with contact spray		●	



KTM SPORTMOTORCYCLE AG
5230 Mattighofen
Austria
Internet: www.ktm.at

