

620 SUPER COMPETITION, **620** SC SUPERMOTO

KTM
SPORTMOTORCYCLES

ERSATZTEILKATALOG
MOTOR

SPARE PARTS MANUAL
ENGINE

2001



MOTERGEHÄUSE
ENGINE CASE

SEITE
Page
3

KURBELWELLE, KOLBEN
CRANKSHAFT, PISTON

D=101mm

SEITE
Page
5

AUSGLEICHSWELLE
BALANCER SHAFT

SEITE
Page
6

ZYLINDER
CYLINDER

SEITE
Page
7

ZYLINDERKOPF
CYLINDER HEAD

SEITE
Page
8

VENTILTRIEB
VALVE DRIVE

SEITE
Page
10

STEUERTRIEB
TIMING VALVE

SEITE
Page
11

SCHMIERSYSTEM
LUBRICATING SYSTEM

SEITE
Page
12

MOTORENTLÜFTUNG
BREATHER SYSTEM

SEITE
Page
14

VERGASER DELL ORTO PHM 40 SD
CARBURETOR DELL ORTO PHM 40 SD

SEITE
Page
15

ZÜNDANLGE KOKUSAN
IGNITION SYSTEM KOKUSAN

SEITE
Page
17

KUPPLUNG
CLUTCH

SEITE
Page
18

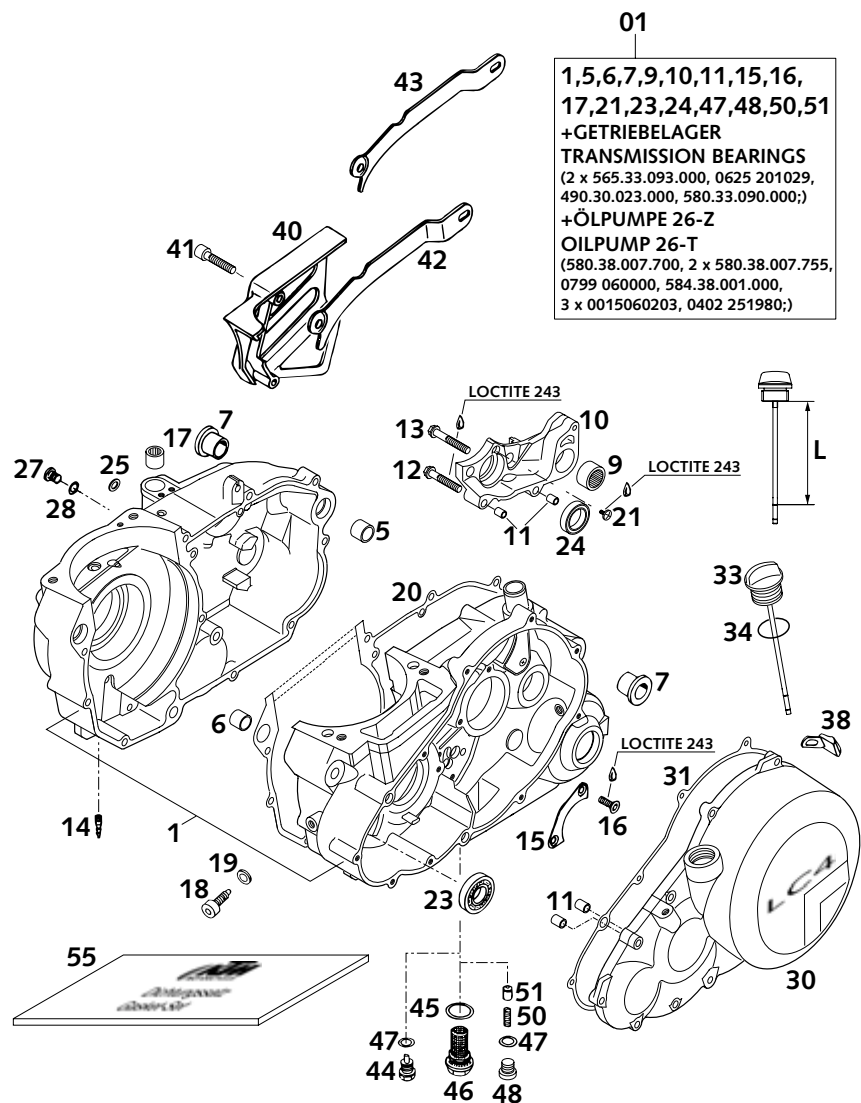
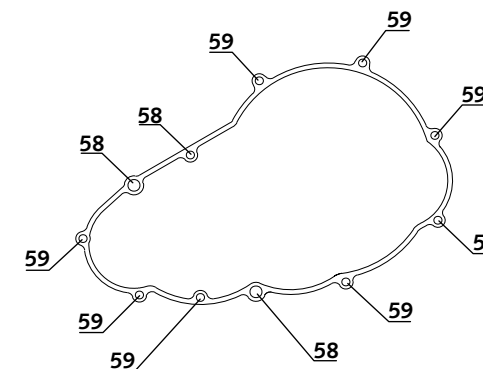
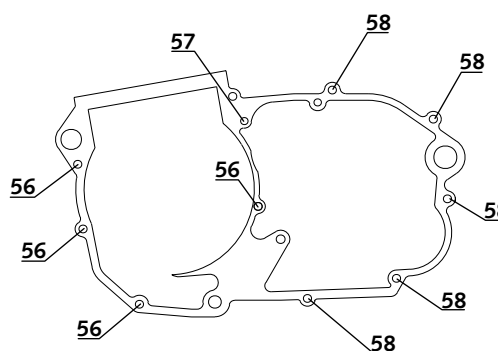
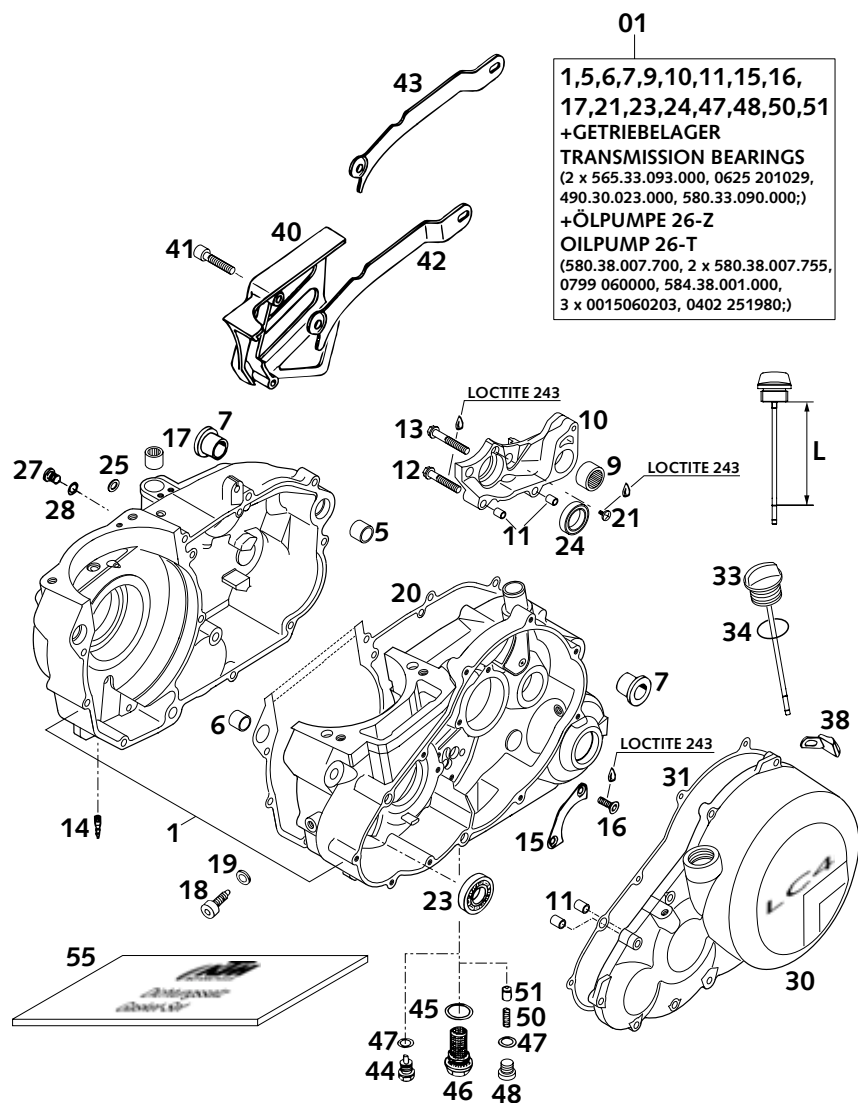


FIG	TEILNR/PARTNR	BEZEICHNUNG	DESCRIPTION	QTY
01	583.30.000.344	MOTORGEHÄUSE KPL.M.GETR.LAG'97	ENGINE CASE CPL.W.TRAN.BEAR'97	1
5	501.30.027.000	PASSHÜLSE 19 X15,1X12	DOWEL 19 X15,1X12	1
6	510.30.026.100	PASSHÜLSE 17 X14 X12	DOWEL 17 X14 X12	1
7	501.30.010.000	GEHÄUSEBÜCHSE	CRANK CASE BUSH	2
9	580.33.097.000	NADELLAGER HK 2216 KSE	NEEDLE BEARING HK 2216 KSE	1
10	583.30.011.000	SCHALTUNGSTRÄGER LC4'94	SHIFT MECHANISM SUPPORT LC4'94	1
11	490.30.090.000	PASSHÜLSE 9,8 X 7 X 10	DOWEL 9,8 X 7 X 10	4
12	0015 060353	SK.BUNDSCHRAUBE M 6X35 SW=8	HH COLLAR SCREW M 6X35 WS=8	1
13	0015 060403	SK.BUNDSCHRAUBE M 6X40 SW=8	HH COLLAR SCREW M 6X40 WS=8	1
14	491.30.450.050	DORNPROFIL LW 3	TUBE LW 3	1
15	565.30.017.000	HALTEBLECH	RETAINING BRACKET	1
16	0991 060163	SENKSCHRAUBE DIN7991-M 6X16	FLAT HEAD SCR. DIN7991-M 6X16	2
17	503.32.095.000	NADELLAGER HK 1212	NEEDLE BEARING HK 1212	2
18	580.30.080.000	FIXIERSCHRAUBE M8	LOCATING SCREW M8	1
19	580.30.081.000	CU-DICHTRING 8 X 14 X 3	CU-SEAL RING 8 X 14 X 3	1
20	584.30.039.000	GEHÄUSEDICHTUNG LC4-E '96	ENGINE CASE GASKET LC4-E '96	1
21	0985 050103	LINSENSCHRAUBE DIN7985-M 5X10	OVAL HEAD SCR. DIN7985-M 5X10	1
23	0625 160030	RILLENKUGELLAGER 16003 C3	GROOVED BALL BEARING 16003 C3	X
24	0625 618050	RILLENKUGELLAGER 61805 C3	BALL BEARING 61805 C3	1
25	0603 061001	CU-DICHTRING DIN7603- 6X10X1	CU-SEAL RING DIN7603- 6X10X1	1
27	490.30.029.000	ÖLABLASSSCHRAUBE ISK-M10X10	OIL DRAIN PLUG ISK-M10X10	1
28	580.38.032.010	CU-DICHTRING DIN7603-10X14X1	CU-SEAL RING DIN7603-10X14X1	1
30*	583.30.101.100	KUPPLUNGSDECKEL LC4 SCHWARZ 99	CLUTCH COVER CPL.BLA."LC4"2000	1
31	583.30.025.000	KUPPLUNGSDECKELDICHTUNG '94	CLUTCH COVER GASKET '94	1
33	583.30.020.144	ÖLMESSTAB KPL. L=93MM '96	OIL DIPSTICK CPL. L=93MM '96	1
34	0770 160030	O-RING 16,00X3,00 NBR 70	O-RING 16,00X3,00 NBR 70	1
38	583.33.041.000	ANSCHLAGGUMMI	BUMP RUBBER	1
40	580.30.050.700	KETTENABDECKUNG SCHWARZ '99	CHAIN COVER BLACK '99	1
41	0912 060303	ISK.SCHRAUBE DIN0912-M 6X30	AH SCREW DIN0912-M 6X30	2
42	580.30.047.515	KETTENDÄMPFUNGSBLECH LC4 '90 13-14-15-16 ZÄHNE SC	CHAIN DAMPER SHEET LC4 '90 13-14-15-16 TEETH SC	1
43	580.30.047.615	KETTENDÄMPFUNGSBLECH DUKE'94 620 SC SUPER MOTO	CHAIN DAMPER SHEET DUKE'94 620 SC SUPER MOTO	1
44	580.30.021.000	ÖLABLASSCHR.B.M.MAGNET M12X1,5	OILDRAIN PLUG W.MAGNET M12X1,5	1
45	580.38.017.100	CU-DICHTRING DIN7603-22X27X2	CU-SEAL RING DIN7603-22X27X2	1
46	580.38.019.100	ÖLVERSCHLUSSSCHRAUBE M22X1,5	OIL DRAIN PLUG M22X1,5	1

* = NEUTEIL / NEW PART X = NACH BEDARF / AS REQUIRED

FIG	TEILNR/PARTNR	BEZEICHNUNG	DESCRIPTION	QTY
47	580.38.022.000	CU-DICHTRING DIN7603-12X18X1,5	CU-SEAL RING DIN7603-12X18X1,5	2
48	0908 120153	VERSCHL.SCHR. DIN0908-M12X1,5	PLUG DIN0908-M12X1,5	1
50	580.38.023.300	DRUCKFEDER L=25MM D=1MM	PRESSURE SPRING L=25MM D=1MM	1
51	580.38.028.000	VENTILKOLBEN D=10MM	VALVE PISTON D=10MM	1
55	583.30.099.200	DICHTUNGSSATZ 400/620SC,EGS'97	GASKET SET 400/620 SC,EGS '97	1
56	0015 060553	SK.BUNDSCHRAUBE M 6X55 SW=8	HH COLLAR SCREW M 6X55 WS=8	4
57	0015 060653	SK.BUNDSCHRAUBE M 6X65 SW=8	HH COLLAR SCREW M 6X65 WS=8	1
58	0015 060303	SK.BUNDSCHRAUBE M 6X30 SW=8	HH COLLAR SCREW M 6X30 WS=8	8
59	0015 060253	SK.BUNDSCHRAUBE M 6X25 SW=8	HH COLLAR SCREW M 6X25 WS=8	8



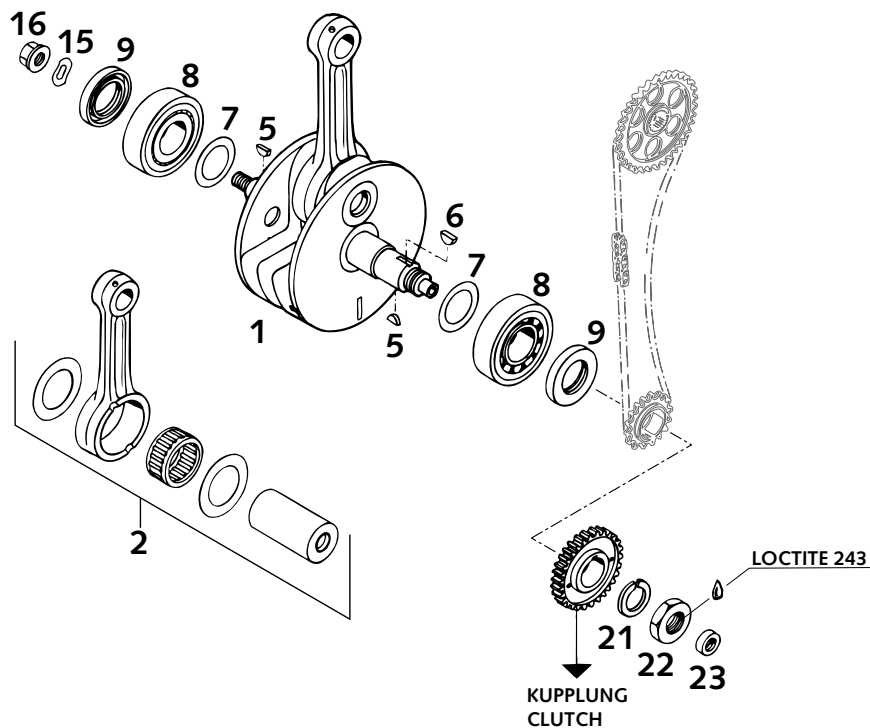
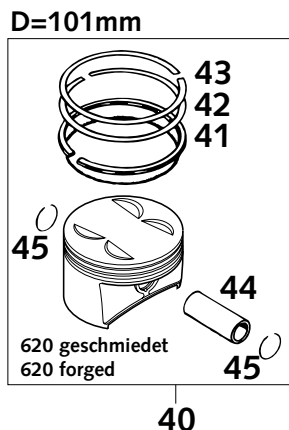


FIG	TEILNR/PARTNR	BEZEICHNUNG	DESCRIPTION	QTY
1	583.30.018.100	KURBELWELLE KPL.540/620 LC4'99 HUB 76MM	CRANKSHAFT CPL. 540/620 LC4'99 STROKE 76MM	1
2	583.30.015.044	PLEUEL-REPSATZ LC4 540/620 CC L=141,5MM	CONNECTING ROD REPAIR SET LC4 540/620 CC L=141,5MM	1
5	0888 030050	SCHEIBENFEDER DIN6888-3X5X13	WOODRUFF KEY DIN6888-3X5X13	2
6	6 946 005	SCHEIBENFEDER 5X6,5 GEHÄRTET	WOODRUFF KEY 5X6,5 HARDED	1
7	560.30.081.000	PASSSCHEIBE 30,5X45X0,10	THRUST WASHER 30X42X0,1	X
7	560.30.081.100	PASSSCHEIBE 30,5X45X0,15	THRUST WASHER 30X42X0,15	X
7	560.30.081.200	PASSSCHEIBE 30,5X45X0,30	THRUST WASHER 30X42X0,3	X
8	580.30.082.000	ZYLINDERROLLENLAGER NJ 306 C3	CYL.ROLLER BEARING NJ 306 C3	2
9	0760 304771	WELLENDICHTRING 30X47X7 VITON	SHAFT SEAL RING 30X47X7 VITON	2
15	0137 120000	FEDERSCHEIBE DIN0137-B12	SPRING WASHER DIN0137-B12	1
16	510.30.028.100	BUNDMUTTER M12X1 LINKS SW17	COLLAR NUT M12X1 LEFT SW=17	1
21	580.30.019.000	SPERRKANTRING VSK 20	LOCKING RING VSK 20	1
22	0936 200155	SK.MUTTER DIN0936-M20X1,5	HEXAGON NUT DIN0936-M20X1,5	1
23	0760 122270	WELLENDICHTRING 12 X 22 X 7 B	SHAFT SEAL RING 12 X 22 X 7 B	1
40*	584.30.007.000/ I	KOLBEN I KPL.101MM GESCHM.2000	PISTON I CPL.101MM FORGED 2000	1
40*	584.30.007.000/ II	KOLBEN II 101MM GESCHM. 2000	PISTON II 101MM FORGED 2000	1
41	583.30.031.300	ÖLABSTREIFRING 101X2,5	OIL SCRAPER RING 101X2,5	1
42	583.30.932.100	MINUTENRING 101X1,25	TAP.COMPR.PISTON RING 101X1,25	1
43	583.30.832.000	RECHTECKRING 101X1,25	RECTANGULAR RING 101X1,25	1
44	583.30.833.000	KOLBENBOLZEN 22 X 13 X 60	PISTON PIN 22 X 13 X 60	1
45	580.30.074.100	DRAHTSPRENGRING C 22 X 1,5	CIRCLIP C 22 X 1,5	2

FIG	TEILNR/PARTNR	BEZEICHNUNG	DESCRIPTION	QTY
1	583.30.055.144	AUSGLEICHSWELLE KPL. LC4'95	BALANCER SHAFT CPL. LC4'95	1
4	0625 160040	RILLENKUGELLAGER TM 16004 C3	GROOVED BALL BEARING 16004 C3	1
5	0625 160030	RILLENKUGELLAGER 16003 C3	GROOVED BALL BEARING 16003 C3	1

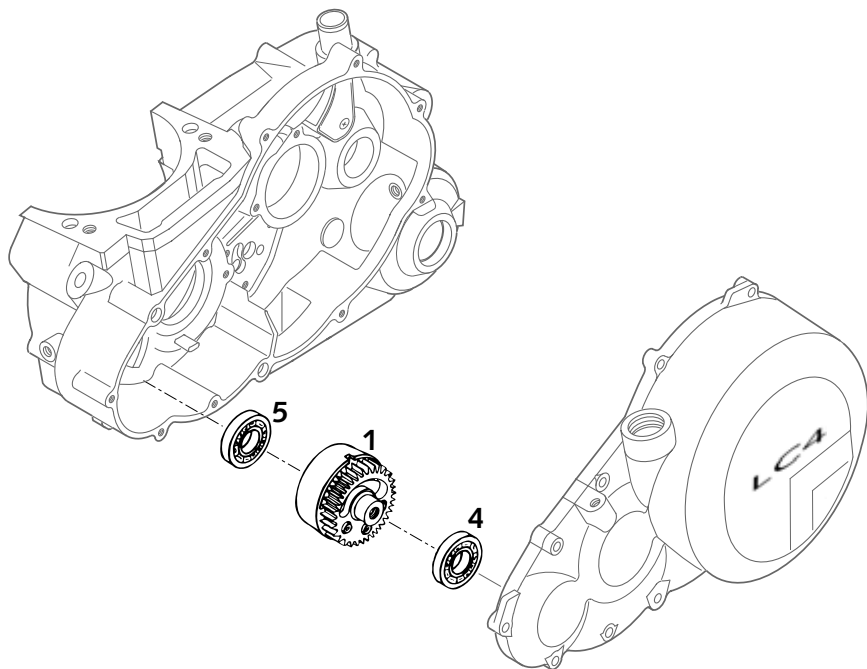
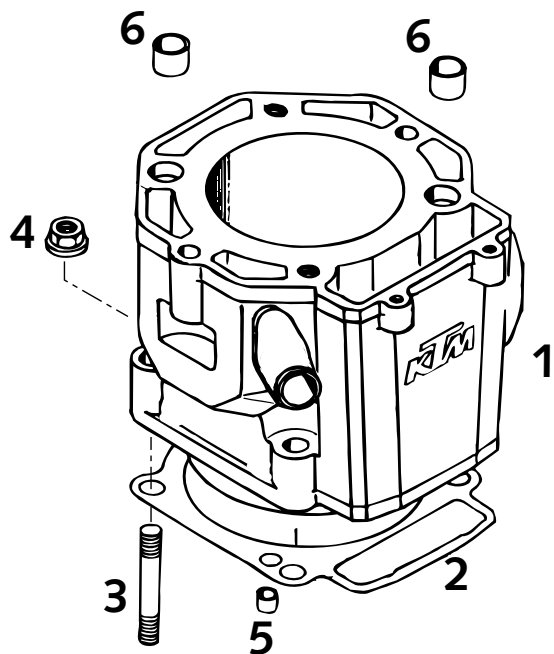


FIG	TEILNR/PARTNR	BEZEICHNUNG	DESCRIPTION	QTY
1	583.30.005.100	ZYLINDER 101MM SCHWARZ 620'97	CYLINDER 101MM BLACK 620'97	1
2	580.30.030.000	ZYL.FUSSDICHTUNG 0,5MM GRÜN	CYL. BASE GASKET 0,5MM GREEN	1
3	0835 100456	STIFTSCHRAUBE DIN0835-M10X45 VERZINKT	STUD DIN0835-M10X45 ZINC COATED	4
4	0331 100003	BUNDMUTTER DIN6923-M10 SW=15	COLLAR NUT DIN6923-M10 WS=15	4
5	490.30.090.000	PASSHÜLSE 9,8 X 7 X 10	DOWEL 9,8 X 7 X 10	2
6	583.30.023.000	PASSHÜLSE 17 X 14 X 9,5	DOWEL 17,0 X 14 X 9,5	2



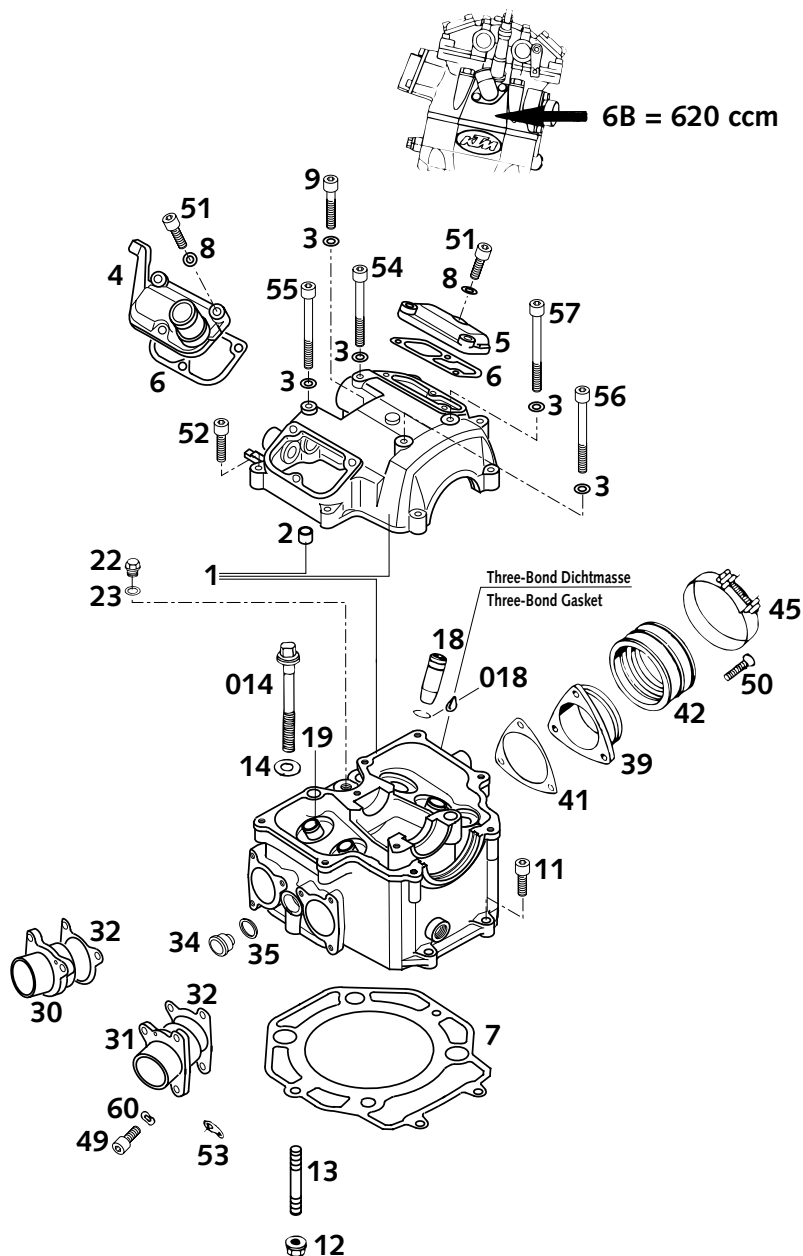
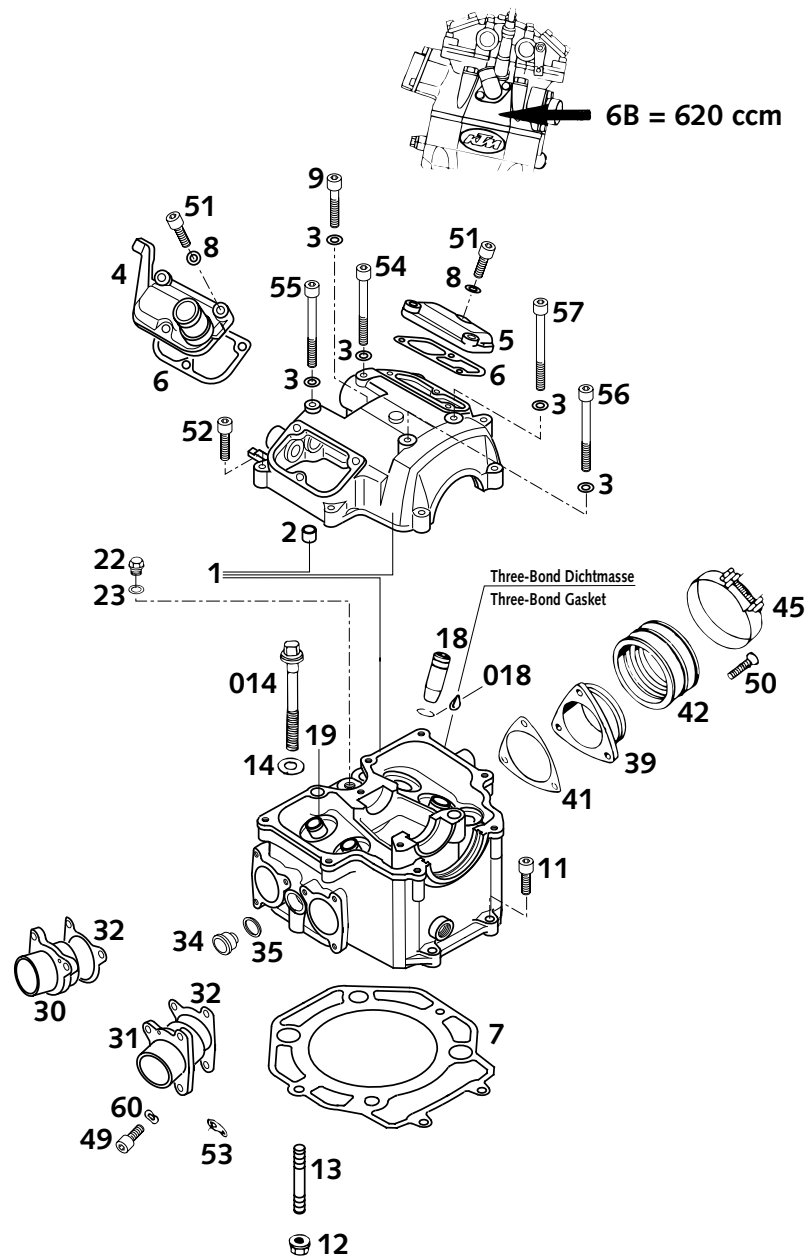


FIG	TEILNR/PARTNR	BEZEICHNUNG	DESCRIPTION	QTY
1	583.36.120.200	ZYLINDERKOPF KPL. 620 LC4 '95	CYLINDER HEAD CPL. 620 LC4 '95	1
2	490.30.090.000	PASSHÜLSE 9,8 X 7 X 10	DOWEL 9,8 X 7 X 10	1
3	580.36.065.100	CU-DICHTRING 6 X 10 X 2	CU-SEAL RING 6 X 10 X 2	5
4*	580.36.152.600	VENTILDECKEL VORNE '99	VALVE COVER FRONT '99	1
5	580.36.052.000	VENTILDECKEL HINTEN	VALVE COVER REAR	1
6	580.36.053.000	VENTILDECKELDICHUNG	VALVE COVER GASKET	2
7	583.30.036.000	ZYLINDERKOPFDICHUNG 101,3 MM 612/620 LC4	CYLINDER HEAD GASKET 101,3 MM 612/620 LC4	1
8	0603 061001	CU-DICHTRING DIN7603- 6X10X1	CU-SEAL RING DIN7603- 6X10X1	6
9	0912 060353	ISK.SCHRAUBE DIN0912-M 6X35	AH SCREW DIN0912-M 6X35	1
11	0912 060253	ISK.SCHRAUBE DIN0912-M 6X25	AH SCREW DIN0912-M 6X25	2
12	490.30.028.000	BUNDMUTTER M8 - 8MM HOCH	COLLAR NUT M8 - 8MM HIGH	2
13	543.30.043.000	STIFTSCHRAUBE DIN0835-M 8X40 540/600/612/620 LC4	STUD DIN0835-M 8X40 540/600/612/620 LC4	2
14	580.36.098.000	CU-DICHTRING 10 X 20 X 1	CU-SEAL RING 10 X 20 X 1	4
014	580.36.099.100	BUNDSCHRAUBE M10X80 SK13MM	COLLAR SCREW M10X80 SK13MM	4
018	0993 012000	SPRENGRING DIN7993-RW12	CIRCLIP DIN7993A-RW12	4
18	580.36.026.600	VENTILFÜHRUNG EINLASS	VALVE GUIDE INTAKE	2
19	580.36.126.600	VENTILFÜHRUNG AUSLASS	VALVE GUIDE EXHAUST	2
22	0910 100003	VERSCHL.SCHR.DIN0910-M10X1	PLUG DIN0910-M10X1	1
23	580.38.032.010	CU-DICHTRING DIN7603-10X14X1	CU-SEAL RING DIN7603-10X14X1	1
30	580.36.040.000	AUSPUFFFLANSCH RECHTS	EXHAUST FLANGE R/S	1
31	580.36.140.000	AUSPUFFFLANSCH LINKS	EXHAUST FLANGE L/S	1
32	580.36.041.000	AUSPUFFFLANSCHDICHUNG	EXHAUST FLANGE GASKET	2
34	583.36.024.000	VERSCHLUSSPFROPFEN	PLUG SLS BORE	1
35	584.36.054.000	CU-FÜLLRING 12 X 16 X 2	CU-SEAL RING 12 X 16 X 2	1
39	581.36.042.040	ANSAUGSTUTZEN D=40MM	INTAKE FLANGE D=40MM	1
41	581.36.043.000	ANSAUGSTUTZENDICHUNG	INTAKE FLANGE GASKET	1
42	581.36.044.100	GUMMIMUFFE D=38MM 400-660 LC4	INTAKE BOOT D=38MM 400-660 LC4	1
45	565.30.061.000	SCHELLE SM12/A60	CLAMP SM12/A60	2
49	0912 060163	ISK.SCHRAUBE DIN0912-M 6X16	AH SCREW DIN0912-M 6X16	6
50	0991 060203	SENKSCHRAUBE DIN7991-M 6X20	FLAT HEAD SCREW DIN7991-M 6X20	3
51	0912 060203	ISK.SCHRAUBE DIN0912-M 6X20	AH SCREW DIN0912-M 6X20	6
52	0912 060253	ISK.SCHRAUBE DIN0912-M 6X25	AH SCREW DIN0912-M 6X25	6
53	510.05.074.000	FEDERLASCHE	RETAINING PLATE	2
54	0912 060501	ISK.SCHRAUBE DIN0912-M 6X50	AH SCREW DIN0912-M 6X50	1

* = NEUTEIL / NEW PART

X = NACH BEDARF / AS REQUIRED

FIG	TEILNR/PARTNR	BEZEICHNUNG	DESCRIPTION	QTY
55	0912 060551	ISK.SCHRAUBE DIN0912-M 6X55	AH SCREW DIN0912-M 6X55	1
56	0912 060653	ISK.SCHRAUBE DIN0912-M 6X65	AH SCREW DIN0912-M 6X65	1
57	0912 060703	ISK.SCHRAUBE DIN0912-M 6X70	AH SCREW DIN0912-M 6X70	1
60	0137 060000	FEDERSCHEIBE DIN0137-B 6	SPRING WASHER DIN0137-B 6	6



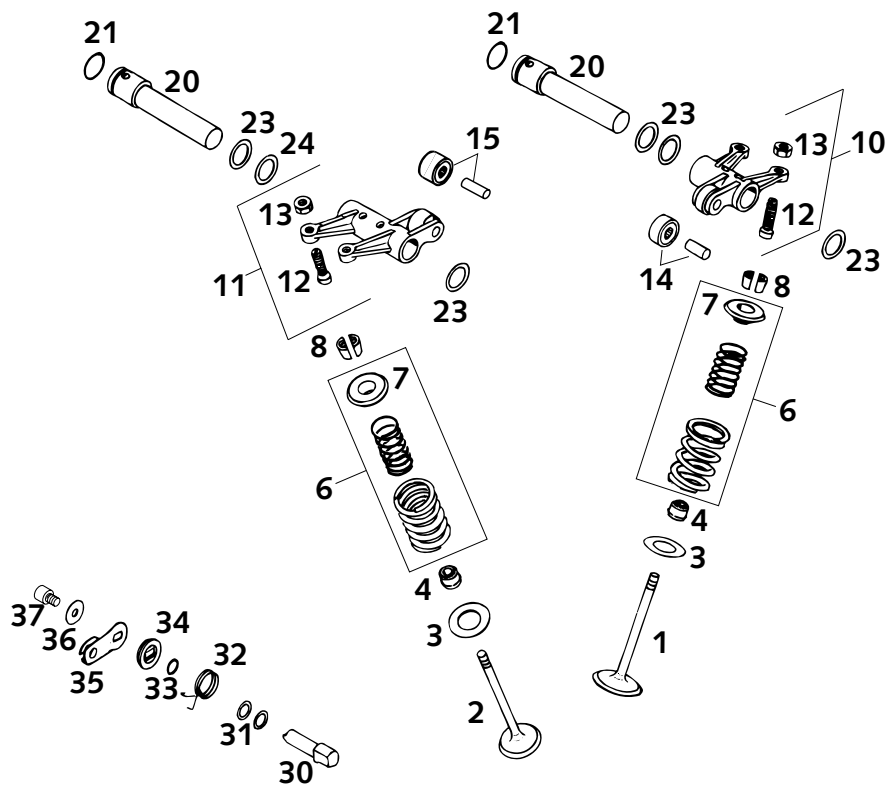


FIG	TEILNR/PARTNR	BEZEICHNUNG	DESCRIPTION	QTY
1	580.36.030.000	EINLASSVENTIL 36 MM	INTAKE VALVE 36 MM	2
2	580.36.031.000	AUSLASSVENTIL 30 MM	EXHAUST VALVE 30 MM	2
3	580.36.027.000	ANLAUFSCHIBE 12,2X29,5X1	STOP DISK 12,2X29,5X1	4
4	580.36.028.000	VENTILSCHAFTDICHTUNG	VALVE-SHAFT SEALING	4
6	583.36.029.044	VENTILFEDERSATZ PROGRESSIV '95	PROGR. VALVE SPRING KIT'95	4
7	580.36.032.700	VENTILFEDERTELLER ALU '95	VALVE-SPRING RETAINER '95	4
8	580.36.033.000	VENTILKEGELSTÜCK MK7	VALVE COLLET MK7	8
10	580.36.060.644	KIPPEBEL EINLASS KPL.	ROCKER ARM INTAKE CPL.	1
11	583.36.061.044	KIPPEBEL AUSLASS KPL.	ROCKER ARM EXHAUST CPL.	1
12	580.36.062.600	EINSTELLSCHRAUBE KPL. M 7X0,75	ADJUSTMENT SCREW CPL. M 7X0,75	4
13	0934 070756	SK.MUTTER DIN0934-M 7X0,75	HEXAGON NUT DIN0934-M 7X0,75	4
14	580.36.061.090	KIPPEBELROLLE KPL. EINLASS	ROCKER ARM ROLLER CPL. INTAKE	1
15	583.36.061.090	KIPPEBELROLLE KPL. AUSLASS	ROCKER ARM ROLLER CPL. EXHAUST	1
20	580.36.056.100	KIPPEBELWELLE L=96MM	ROCKER ARM SHAFT L=96MM	2
21	580.36.095.000	O-RING 15,08X2,62 NBR 70	O-RING 15,08 X 2,62 NBR 70	2
23	0988 162210	PASSSCHEIBE DIN0988-16X22X1	THRUST WASHER DIN0988-16X22X1	X
24	0988 162205	PASSSCHEIBE DIN0988-16X22X0,5	THRUST WASH. DIN0988-16X22X0,5	X
30	580.36.050.100	DEKO-WELLE	DECOMPRESSION SHAFT	1
31	543.34.015.000	SCHEIBE 10X14X0,5 STAHL	WASHER 10X14X0,5 STEEL	X
31	543.34.015.100	SCHEIBE 10X14X0,3 STAHL	WASHER 10X14X0,3 STEEL	X
31	543.34.015.200	SCHEIBE 10X14X0,15 STAHL	WASHER 10X14X0,15 STEEL	X
32	580.36.059.200	DEKO-HEBELFEDER	DECOMP.LEVER SPRING 1,8MM	1
33	0770 100221	O-RING 10,00X2,20 SILICON	O-RING 10,00X2,20 SILICON	1
34	580.36.048.000	ABDECKSCHEIBE	COVER DISK	1
35	580.36.049.500	DEKO-WELLENHEBEL	DECOMPRESSION LEVER	1
36	0021 060003	SCHEIBE DIN9021-A 6,4	WASHER DIN9021-A 6,4	1
37	0912 060103	ISK.SCHRAUBE DIN0912-M 6X10	AH SCREW DIN0912-M 6X10	1

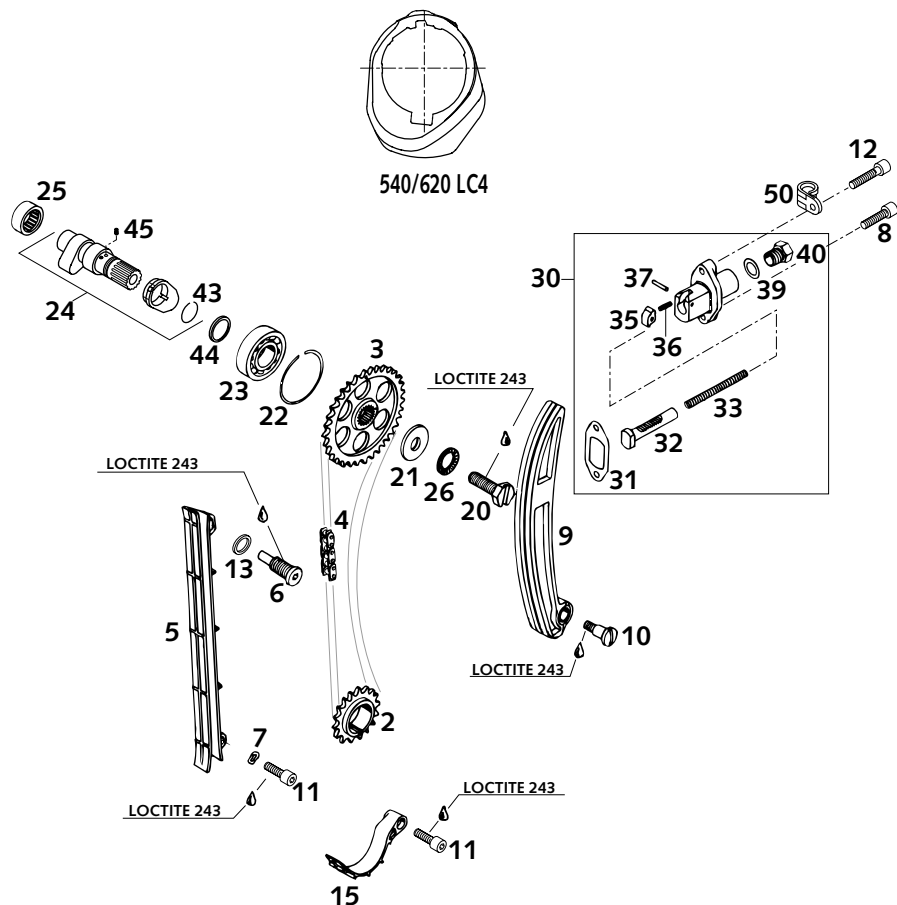


FIG	TEILNR/PARTNR	BEZEICHNUNG	DESCRIPTION	QTY
2	580.36.014.000	STEUERRITZEL 17-Z	TIMING GEAR 17-T	1
3	583.36.011.001	NOCKENWELLENRAD 34-Z „01“ '94 540/620/640 LC4	CAMSHAFT GEAR 34-T „01“ '94 540/620/640 LC4	1
4	580.36.013.000	STEUERKETTE C107C /100 ROLLEN 500/540/600/612/620/640 LC4	TIMING CHAIN C107C / 100 LINKS 500/540/600/612/620/640 LC4	1
5	580.36.001.000	STEUERKETTENFÜHRUNG 540/600/612/620/640 LC4	TIMING CHAIN GUIDE 540/600/612/620/640 LC4	1
6	580.36.009.000	KETTENFÜHRUNGSSCHRAUBE	CHAIN GUIDE SCREW	1
7	0137 060000	FEDERSCHEIBE DIN0137-B 6	SPRING WASHER DIN0137-B 6	1
8	0912 060253	ISK.SCHRAUBE DIN0912-M 6X25	AH SCREW DIN0912-M 6X25	1
9	580.36.002.000	STEUERKETTENSPIANNER 540/600/612/620/640 LC4	TIMING CHAIN TENSIONER 540/600/612/620/640 LC4	1
10	0923 080120	FLACHKOPFSCHRAUBE M 8X12	FLAT HEAD SCR. M 8X12	1
11	0912 060208	ISK.SCHRAUBE DIN0912-M 6X20 SS	AH SCREW DIN0912-M 6X20 SS	2
12	0912 060303	ISK.SCHRAUBE DIN0912-M 6X30	AH SCREW DIN0912-M 6X30	1
13	580.38.022.100	CU-DICHTRING 12 X 16 X 2	CU-SEAL RING 12 X 16 X 2	1
15	583.36.018.000	AUSFALLSICHERUNG	SECURING GUIDE LC4'94	1
20	583.36.112.000	MITNEHMERSCHRAUBE M10X25	DRIVING SCREW M10X25	1
21	580.36.012.000	STAHSCHLEIBE 10 X 28 X 3	WASHER 10 X 28 X 3 HARDENED	1
22	580.36.096.000	SPRENGRING SB 42	CIRCLIP SB 42	1
23	0625 060040	RILLENKUGELLAGER 6004 C3	GROOVED BALL BEARING 6004 C3	1
24	583.36.110.144	NOCKENWELLE KPL. 540/620 LC4	CAMSHAFT CPL. 540/620 LC4	1
25	580.36.097.000	NADELLAGER BK 2012	NEEDLE BEARING BK 2012	1
26	360.03.014.200	SCHNORR-SICHERUNGSSCHLEIBE 10MM	LOCKING WASHER 10MM	1
30	580.36.003.144	AUTOMATIKSPANNER KPL.'88	AUTOM.TENSIONER CPL. '88	1
31	580.36.005.100	SPANNERDICHTUNG 1,5 MM	TENSIONER GASKET 1,5 MM	1
32	580.36.004.100	DRUCKBOLZEN	PRESSURE BOLT	1
33	580.36.006.100	DRUCKFEDER 0,9MM	PRESSURE SPRING 0,9MM	1
35	580.36.007.100	KLINKE	RATCHETING PAWL	1
36	580.36.007.050	DRUCKFEDER F. KLINKE	PRES.SPRING F.RATCHETING PAWL	1
37	0402 031780	NADELROLLE DIN5402 NRB 3X17,8	NEEDLE ROL.DIN5402 NRO 3X17,8	1
39	580.38.022.000	CU-DICHTRING DIN7603-12X18X1,5	CU-SEAL RING DIN7603-12X18X1,5	1
40	580.36.008.100	VERSCHLUSSSCHRAUBE M12X1,5	PLUG M12X1,5 ALU	1
43	0417 200120	SPRENGRING SW20	CIRCLIP WS20	1
44	583.36.015.000	STUFENRING	STEPPED RING '95	1
45	583.36.016.052	FEDER FÜR AUTODEKO '95	SPRING FOR AUTO-DECOMPR. '95	1
50	542.11.052.000	SCHELLE RSGU 24/15	CLAMP RSGU 24/15	1

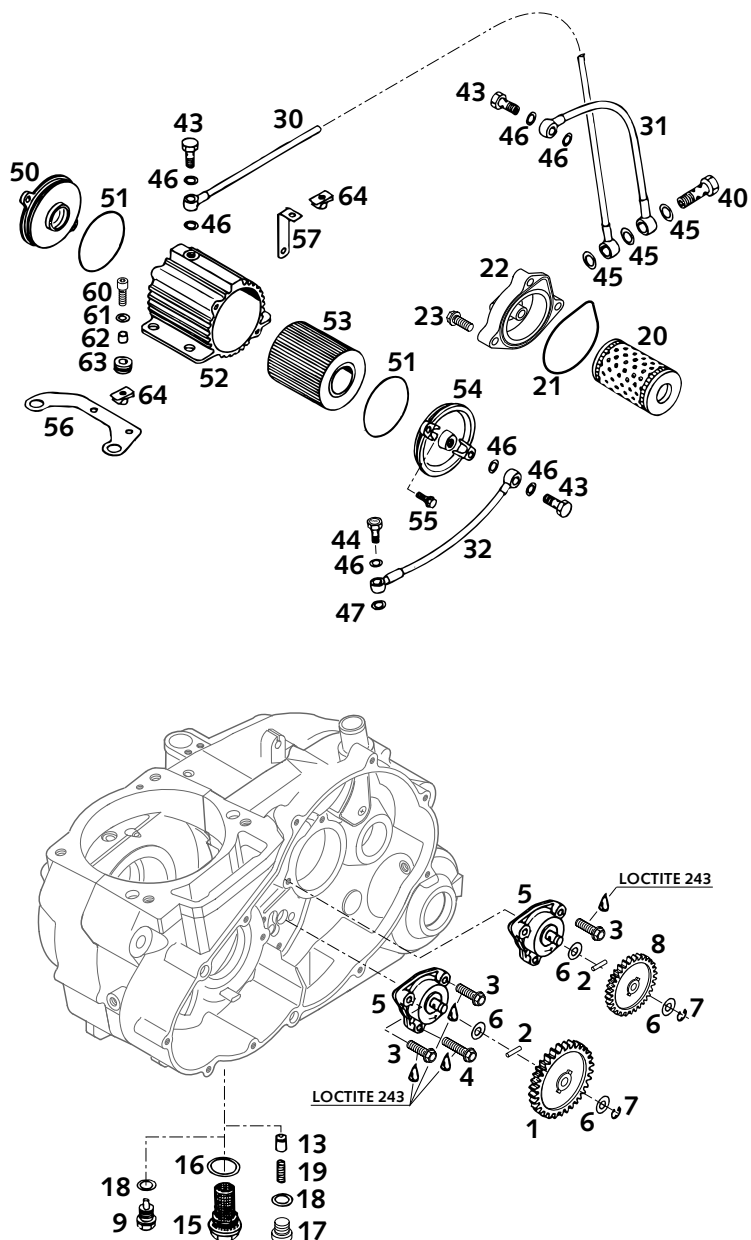


FIG	TEILNR/PARTNR	BEZEICHNUNG	DESCRIPTION	QTY
1	580.38.001.100	ÖLPUMPENRAD 31-Z	OIL PUMP GEAR 31-T	1
2	0402 251980	NADELROL. DIN5402 NRA 2,5X19,8	NEEDLEROL. DIN5402 NRA 2,5X19,8	2
3	0015 060203	SK.BUNDSCHRAUBE M 6X20 SW=8	HH COLLAR SCREW M 6X20 WS=8	5
4	0015 060253	SK.BUNDSCHRAUBE M 6X25 SW=8	HH COLLAR SCREW M 6X25 WS=8	1
5	580.38.007.700	ÖLPUMPE MIKUNI G-73-10	OIL PUMP MIKUNI G-73-10	2
6	580.38.007.755	ANLAUFSCHIEBE 8,1 X 15 X 0,5	STOP DISK 8,1 X 15 X 0,5	4
7	0799 060000	SICH.SCHIEBE DIN6799-RS 6,0	TAB WASHER DIN6799-RS 6,0	2
8	584.38.001.000	ÖLPUMPENRAD 26-Z	OIL PUMP GEAR 26-T	1
9	580.30.021.000	ÖLABLASSCHR.B.M.MAGNET M12X1,5	OILDRAIN PLUG W.MAGNET M12X1,5	1
13	580.38.028.000	VENTILKOLBEN D=10MM	VALVE PISTON D=10MM	1
15	580.38.019.100	ÖLVERSCHLUSSCHRAUBE M22X1,5	OIL DRAIN PLUG M22X1,5	1
16	580.38.017.100	CU-DICHTRING DIN7603-22X27X2	CU-SEAL RING DIN7603-22X27X2	1
17	0908 120153	VERSCHL.SCHR. DIN0908-M12X1,5	PLUG DIN0908-M12X1,5	1
18	580.38.022.000	CU-DICHTRING DIN7603-12X18X1,5	CU-SEAL RING DIN7603-12X18X1,5	2
19	580.38.023.300	DRUCKFEDER L=25MM D=1MM	PRESSURE SPRING L=25MM D=1MM	1
20	580.38.005.000	ÖLFILTER LANG	OIL FILTER LONG	1
21	580.30.009.000	DICHTRING ÖLFILTERDECKEL VITON	GASKETRING OILF.COVER VITON	1
22	580.30.008.600	FILTERDECKEL M10X1	FILTER COVER M10X1	1
23	0015 060253	SK.BUNDSCHRAUBE M 6X25 SW=8	HH COLLAR SCREW M 6X25 WS=8	3
30	580.38.234.200	ÖLLEITUNG FILTER/MIKROFILTER R10/R8 - 305MM	OIL LINE FILTER/ MICRO-FILTER R10/R8 - 305MM	1
31	580.38.334.600	ÖLLEITUNG FILTER/GEHÄUSE R10/R8 - 175MM	OIL LINE FILTER/HOUSING R10/R8 - 175MM	1
32	580.38.134.600	ÖLLEITUNG MICROFILTER/KUPPL.DE R8/R8 - 185MM	OIL LINE MIC-FILTER/CLUT.COVER R8/R8 - 185MM	1
40	580.38.033.100	DOPPELHOHLSCHRAUBE M10 X 1	DUAL BANJO BOLT M10 X 1	1
43	580.38.030.000	HOHLSCHRAUBE M 8 X 1 DIN7643	BANJO BOLT M8 X 1 DIN7643	3
44	580.38.130.000	DÜSENSCHRAUBE M 8 X 1 „150“	JET SCREW M 8 X 1 „150“	1
45	580.38.032.010	CU-DICHTRING DIN7603-10X14X1	CU-SEAL RING DIN7603-10X14X1	3
46	580.38.032.000	CU-DICHTRING DIN7603- 8X12X1	CU-SEAL RING DIN7603- 8X12X1	7
47	580.38.032.300	CU-FÜLLRING 8 X 12 X 1,5	CU-SEAL RING 8 X 12 X 1,5	1
50	580.38.041.100	MICROFILTERDECKEL '91	FILTER COVER '91	1
51	0770 056020	O-RING 56,00X2,00 VITON	O-RING 56,00X2,00 VITON	2
52	580.38.043.000	MICROFILTERGEHÄUSE	MICRO FILTER HOUSING	1
53	580.38.044.000	MICROFILTERELEMENT	MICRO FILTER ELEMENT	1
54	580.38.042.100	MICROFILTERDECKEL MIT M8 X 1	FILTER COVER WITH M8 X 1	1

* = NEUTEIL / NEW PART X = NACH BEDARF / AS REQUIRED

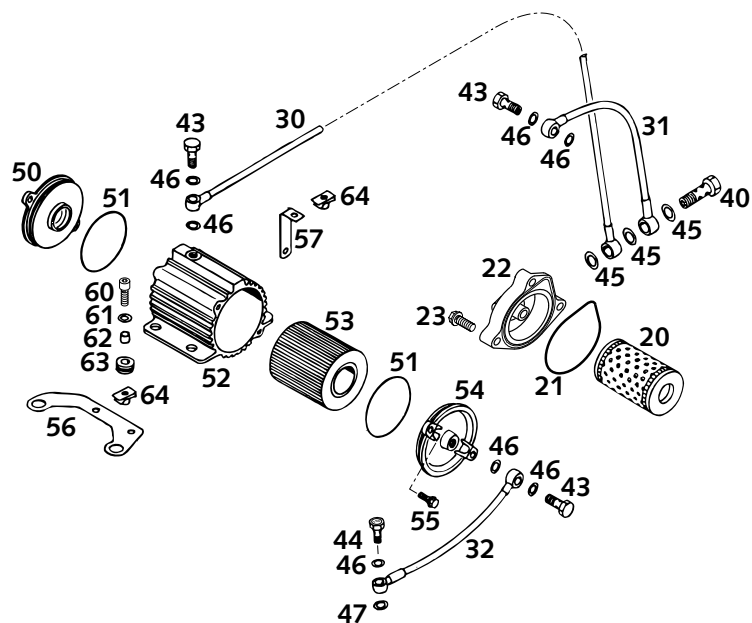


FIG	TEILNR/PARTNR	BEZEICHNUNG	DESCRIPTION	QTY
55	0010 050163	GEW.FURCHSCHR. DIN7500-M5,0X16	SPECIAL SCREW DIN7500-M5,0X16	4
56	575.38.090.000	HALTEBLECH FÜR MICROFILTER '93	BRACKET FOR MICRO-FILTER '93	1
57	575.38.091.000	STÜTZBLECH FÜR MICROFILTER '93	BRACKET MICRO-FILTER '93	1
60	0912 050163	ISK.SCHRAUBE DIN0912-M 5X16	AH SCREW DIN0912-M 5X16	X
60	0912 050203	ISK.SCHRAUBE DIN0912-M 5X20	AH SCREW DIN0912-M 5X20	X
61	502.32.050.000	STAHLSCHEIBE 6,2 X 18 X 2	WASHER 6,2 X 18 X 2	X
62	544.31.032.050	DISTANZ BÜCHSE 6X8X8,5	SPACER BUSHING 6X8X8,5	3
63	310.08.060.000	KABELTÜLLE D=8MM OFFEN	RUBBER SLEEVE D=8MM OPEN	3
64	546.03.048.200	MEHRBEREICHSBLECHMUTTER M5	RANGE CHANGE METAL NUT M5	3

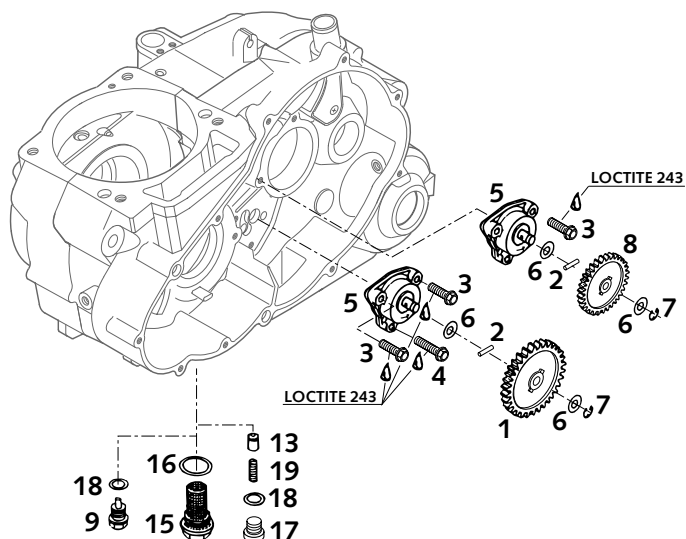
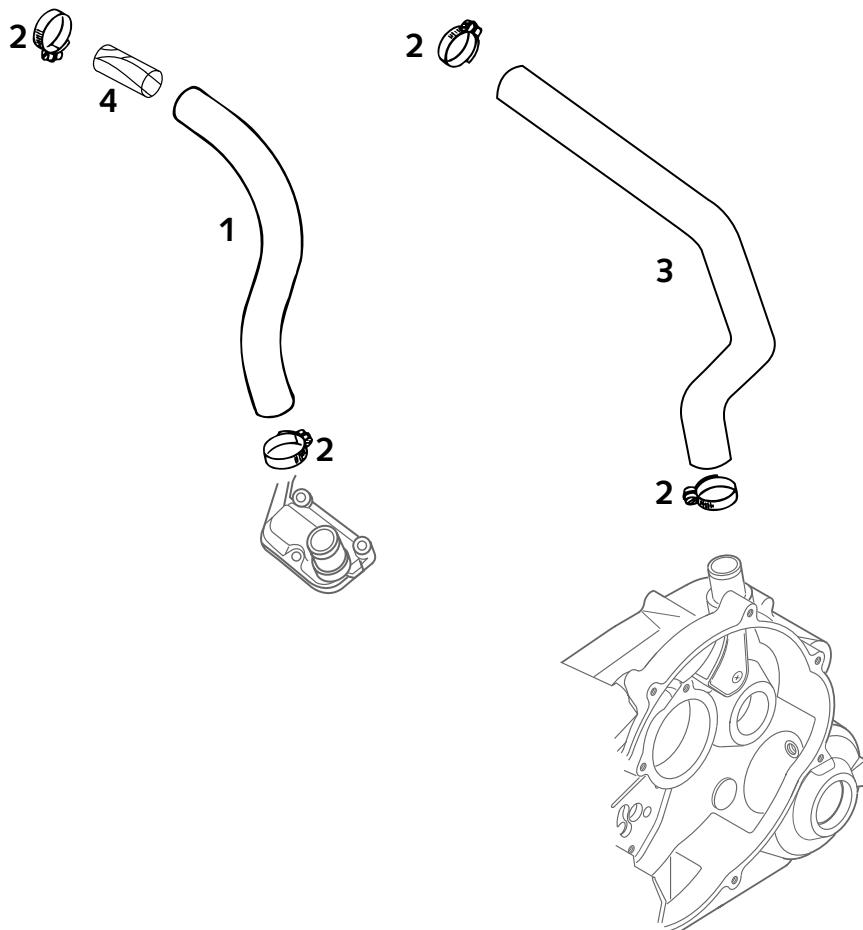


FIG	TEILNR/PARTNR	BEZEICHNUNG	DESCRIPTION	QTY
1	580.35.025.800	ENTLÜFTUNGSSCHLAUCH	BREATHER TUBE TOP	1
2	420.13.037.200	SCHLAUCHBINDER GEMI 12/22	HOSE CLAMP GEMI 12/22	4
3	575.30.090.000	ENTLÜFTUNGSSCHLAUCH '93	BREATHER TUBE ENGINE '93	1
4	584.30.089.000	FILTER FÜR MOTORENTLÜFTUNG '98	FILTER BREATHER SYSTEM '98	1



ACHTUNG !!!
Vor dem Einbau des Vergasers, Bedüsung kontrollieren.
CAUTION !!!
Before mounting the carburetor, check the jetting.

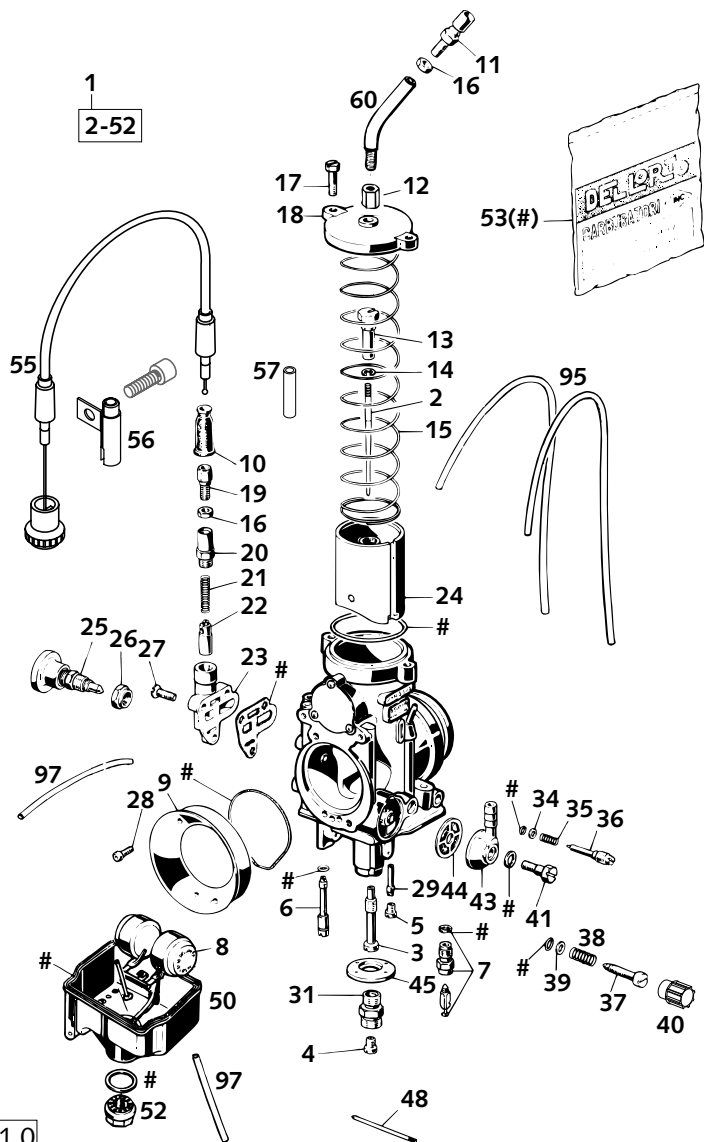


FIG	TEILNR/PARTNR	BEZEICHNUNG	DESCRIPTION	QTY
1	580.31.901.044	VERGASER PHM 40 SD (4934)	CARBURETOR PHM 40 SD (4934)	1
2	490.31.134.051	DÜSENNADEL K51	JET NEEDLE K51	1
3	580.31.121.272	NADELDÜSE DR 272	NEEDLE JET DR 272	X
3	580.31.121.270	NADELDÜSE DR 270	NEEDLE JET DR 270	X
3	580.31.121.266	NADELDÜSE DR 266	NEEDLE JET DR 266	1
3	580.31.121.264	NADELDÜSE DR 264	NEEDLE JET DR 264	X
4	570.31.523.200	HAUPTDÜSE 200	MAIN JET 200	X
4	570.31.523.195	HAUPTDÜSE 195	MAIN JET 195	X
4	570.31.523.192	HAUPTDÜSE 192	MAIN JET 192	X
4	570.31.523.190	HAUPTDÜSE 190	MAIN JET 190	X
4	570.31.523.188	HAUPTDÜSE 188	MAIN JET 188	X
4	570.31.523.185	HAUPTDÜSE 185	MAIN JET 185	X
4	570.31.523.182	HAUPTDÜSE 182	MAIN JET 182	X
4	570.31.523.180	HAUPTDÜSE 180	MAIN JET 180	X
4	570.31.523.178	HAUPTDÜSE 178	MAIN JET 178	X
4	570.31.523.175	HAUPTDÜSE 175	MAIN JET 175	X
4	570.31.523.170	HAUPTDÜSE 170	MAIN JET 170	X
4	570.31.523.168	HAUPTDÜSE 168	MAIN JET 168	X
4	570.31.523.165	HAUPTDÜSE 165	MAIN JET 165	X
4	570.31.523.162	HAUPTDÜSE 162	MAIN JET 162	X
4	570.31.523.160	HAUPTDÜSE 160	MAIN JET 160	X
4	570.31.523.155	HAUPTDÜSE 155	MAIN JET 155	1
4	570.31.523.148	HAUPTDÜSE 148	MAIN JET 148	X
4	570.31.523.145	HAUPTDÜSE 145	MAIN JET 145	X
4	570.31.523.142	HAUPTDÜSE 142	MAIN JET 142	X
4	570.31.523.140	HAUPTDÜSE 140	MAIN JET 140	X
4	570.31.523.135	HAUPTDÜSE 135	MAIN JET 135	X
4	570.31.523.132	HAUPTDÜSE 132	MAIN JET 132	X
4	570.31.523.130	HAUPTDÜSE 130	MAIN JET 130	X
5	151.31.123.038	DÜSE 38	JET 38	X
5	151.31.123.040	DÜSE 40	JET 40	X
5	151.31.123.043	DÜSE 43	JET 43	X
5	151.31.123.045	DÜSE 45	JET 45	1
5	151.31.123.048	DÜSE 48	JET 48	X
5	151.31.123.050	DÜSE 50	JET 50	X
5	151.31.123.052	DÜSE 52	JET 52	X
6	570.31.551.045	STARTDÜSE 45	STARTING JET 45	1
7	572.31.120.300	NADELVENTIL 300	NEEDLE VALVE 300	1
8	570.31.509.000	SCHWIMMER 8,5 GRAMM	FLOAT 8,5 GRAMME	X
8	583.31.509.000	SCHWIMMER 6,5 GRAMM	FLOAT 6,5 GRAMME	1
9	580.31.140.040	ANSAUGTRICHTER 40 620LC4/DUKE	INTAKE TRUMPET 40 620LC4/DUKE	1

ACHTUNG !!!
Vor dem Einbau des Vergasers, Bedüsung kontrollieren.
CAUTION !!!
Before mounting the carburetor, check the jetting.

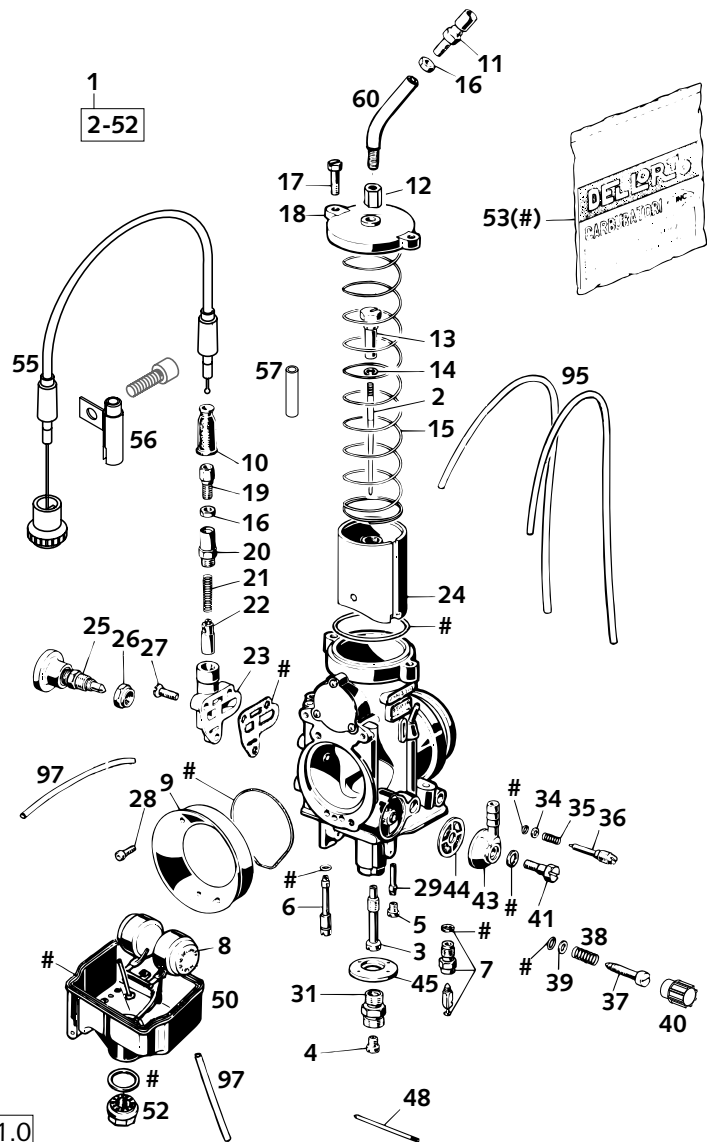


FIG	TEILNR/PARTNR	BEZEICHNUNG	DESCRIPTION	QTY
10	520.31.138.000	GUMMITÜLLE	RUBBER SLEEVE	X
11	570.31.525.100	STELLSCHRAUBE M6X0,75	ADJUSTMENT SCREW M6X0,75	1
12	580.31.528.000	STÜTZHÜLSE M6X0,75 SW=10	SUPPORT BUSHING M6X0,75 WS=10	1
13	490.31.131.000	NIPPEL FÜR GASSCHIEBER	NIPPLE FOR THROTTLE VALVE	1
14	0799 025055	SICH.SCHEIBE DIN6799-RS 2,5	TAB WASHER DIN6799-RS 2,5	1
15	544.31.530.000	SCHIEBERFEDER 1,25X190	SLIDING SPRING 1,25X190	1
16	520.31.126.000	SK.MUTTER M6X0,75 DIN0439	HEXAGON NUT M6X0,75 DIN0439	2
17	570.31.524.000	SK.SCHRAUBE M 5X16	HEXAGON NUT M 5X16	2
18	580.31.127.000	VERGASERDECKEL	CARBURETOR COVER PLATE	1
19	570.31.525.000	STELLSCHRAUBE M6X0,75	ADJUSTMENT SCREW M6X0,75	1
20	572.31.155.000	VERSCHRAUBUNG	PLUG	1
21	580.31.153.000	FEDER	SPRING	1
22	570.31.549.000	STARTKOLBEN	STARTING DEVICE	1
23	572.31.150.100	KALTSTARTVERGASERGEHÄUSE 4T	START.DEVICE BODY 4S	1
24	580.31.135.040	GASSCHIEBER NR.40	THROTTLE VALVE NO.40	1
25	580.31.180.000	WARMSTARTKNOPF	WARM START BUTTON	1
26	580.31.181.000	SK.MUTTER M 9X0,75	HEXAGON NUT M 9X0,75	1
27	0964 040143	LINSENSCHRAUBE DIN0964-M 4X14	OVAL HEAD SCREW DIN0964-M 4X14	3
28	0912 040123	ISK.SCHRAUBE DIN0912-M 4X12	AH SCREW DIN0912-M 4X12	2
29	490.31.122.000	LEERLAUFMISCHROHR NR.1 CD	IDLE MIXING TUBE NR.1 CD	1
31	570.31.522.000	DÜSENSTOCK	MAIN JET HOLDER	1
34	570.31.572.000	SCHEIBE 3,3 X 5,8 X 0,5	WASHER 3,3 X 5,8 X 0,5	1
35	570.31.515.000	FEDER LUFTREG.SCHRAUBE	SPRING AIR ADJUST.SCREW	1
36	570.31.517.000	GEMISCHREG.SCHRAUBE M7X0,75	MIXTURE REGULAT.SCREW M7X0,75	1
37	570.31.519.000	STELLSCHRAUBE M5	ADJUSTMENT SCREW M5	1
38	520.31.116.000	FEDER	SPRING	1
39	570.31.573.000	SCHEIBE 5,1 X 8 X 0,8	WASHER 5,1 X 8 X 0,8	1
40	570.31.519.100	RÄNDELKAPPE KUNSTSTOFF	KNURLED CAP PLASTIC	1
41	0933 060163	SK.SCHRAUBE DIN0933-M 6X16	HH SCREW DIN0933-M 6X16	1
43	570.31.513.000	SCHLAUCHANSCHLUSS	HOSE CONNECTOR	1
44	151.31.112.000	KRAFTSTOFFFILTER	FUEL FILTER	1
45	501.31.174.000	PRALLBLECH	COVER	1
48	570.31.508.000	STIFT 2 X 47	STUD 2 X 47	1
50	570.31.511.100	SCHWIMMERGEHÄUSE MIT ÜBERLAUF	FLOAT CHAMBER WITH RUN OVER T.	1
52	570.31.514.000	VERSCHLUSSSCHRAUBE M12X1	PLUG M12X1	1
53	580.31.199.000	DICHTUNGSSATZ PHM38SD/PHM40SD	GASKET SET PHM38SD/PHM40SD	1
55	583.02.095.200	KALTSTARTSEIL KPL.SX,SXC,SC'97	CHOKE CABLE CPL. SX,SXC,SC'97	1
56	583.02.095.251	HÜLSE FÜR KALTSTARTSEIL	SLEEVE FOR CHOKE CABLE	1
57*	583.31.029.024	SCHIEBERANSCHLAG L=24MM	SLIDE STOP L=24MM	1
60	580.31.160.100	ROHRBOGEN FÜR VERGASER KPL.'99	TUBE FOR CARBURETOR CPL. '99	1
95	310.07.007.001	PVC-SCHLAUCH 5 X 8 MM	PVC-HOSE 5 X 8 MM	0,5
97	520.31.137.001	PVC-SCHLAUCH 3 X 5 MM	PVC-HOSE 3 X 6 MM	0,6

* = NEUTEIL / NEW PART

X = NACH BEDARF / AS REQUIRED

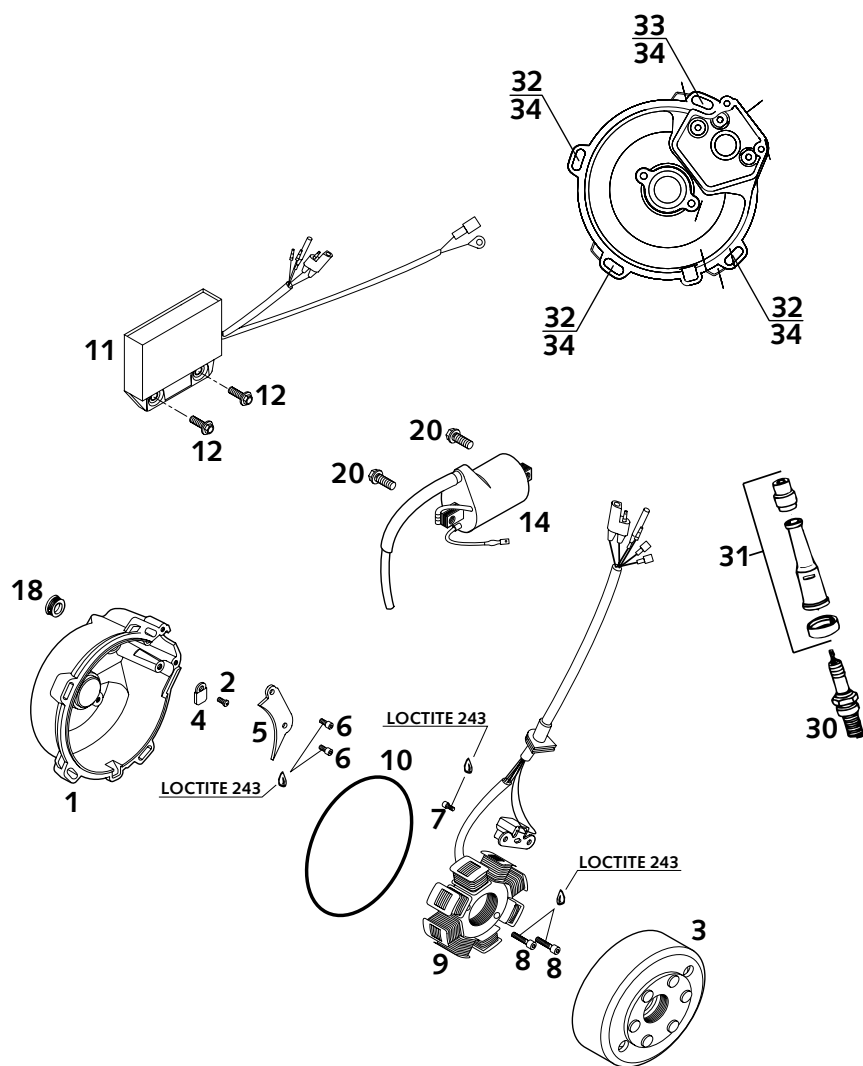


FIG	TEILNR/PARTNR	BEZEICHNUNG	DESCRIPTION	QTY
1	583.30.002.000	ZÜNDUNGSDECKEL 4K3 SCHWARZ '99	IGNITION COVER 4K3 BLACK '99	1
2	0500 050083	GEW.FURCHSCHR. DIN7500-M5X8	SPECIAL SCREW DIN7500-M 5X 8	1
3	583.39.005.000	ROTOR KOKUSAN 4K3 „K8162“ '99	FLYWHEEL KOKUSAN 4K3 „K8162“	1
4	500.31.003.000	HALTEPLÄTTCHEN	RETAINING PLATE	1
5	583.30.002.050	VERSCHLUßBLECH 4K3	CLOSING COVER 4K3	1
6	0912 050123	ISK.SCHRAUBE DIN0912-M 5X12	AH SCREW DIN0912-M 5X12	2
7	0912 050153	ISK.SCHRAUBE DIN0912-M 5X15	AH SCREW DIN0912-M 5X15	2
8	0912 060203	ISK.SCHRAUBE DIN0912-M 6X20	AH SCREW DIN0912-M 6X20	2
9	583.39.004.000	STATOR KOKUSAN 4K3 LOSE '99	STATOR KOKUSAN 4K3 LOSE '99	1
10	0770 020490	O-RING 126,72X1,78 B70	O-RING 126,72X1,78 B70	1
11	583.39.031.000	DIGITALBOX CDI CU7437 SC'99	DIGITAL BOX CDI CU7437 SC'99	1
12	0014 060203	SK.BUNDSCHRAUBE M 6X20 SW=8	HH COLLAR SCREW M 6X20 WS=8	2
14	584.39.006.000	ZÜNDSPULE IG3826 KOKUSAN '96	IGNITIONCOIL IG3826 KOKUSAN'96	1
18	580.30.002.050	VERSCHLUSSSCHRAUBE M18X1,5	PLUG M18X1,5	1
20	0015 060163	SK.BUNDSCHRAUBE M 6X16 SW=8	HH COLLAR SCREW M 6X16 WS=8	2
30	584.39.093.009	ZÜNDKERZE NGK DPR8EA-9	SPARK PLUG NGK DPR8EA-9	1
31	580.31.010.000	ZÜNDKERZENSTECKER SD05F NGK	SPARK PLUG CONNECT.SD 05FG NGK	1
32	0015 060253	SK.BUNDSCHRAUBE M 6X25 SW=8	HH COLLAR SCREW M 6X25 WS=8	3
33	0015 060303	SK.BUNDSCHRAUBE M 6X30 SW=8	HH COLLAR SCREW M 6X30 WS=8	1
34	0125 060003	UNTERLEGSCHLEIBE DIN0125-A 6,4	WASHER DIN0125-A 6,4	4

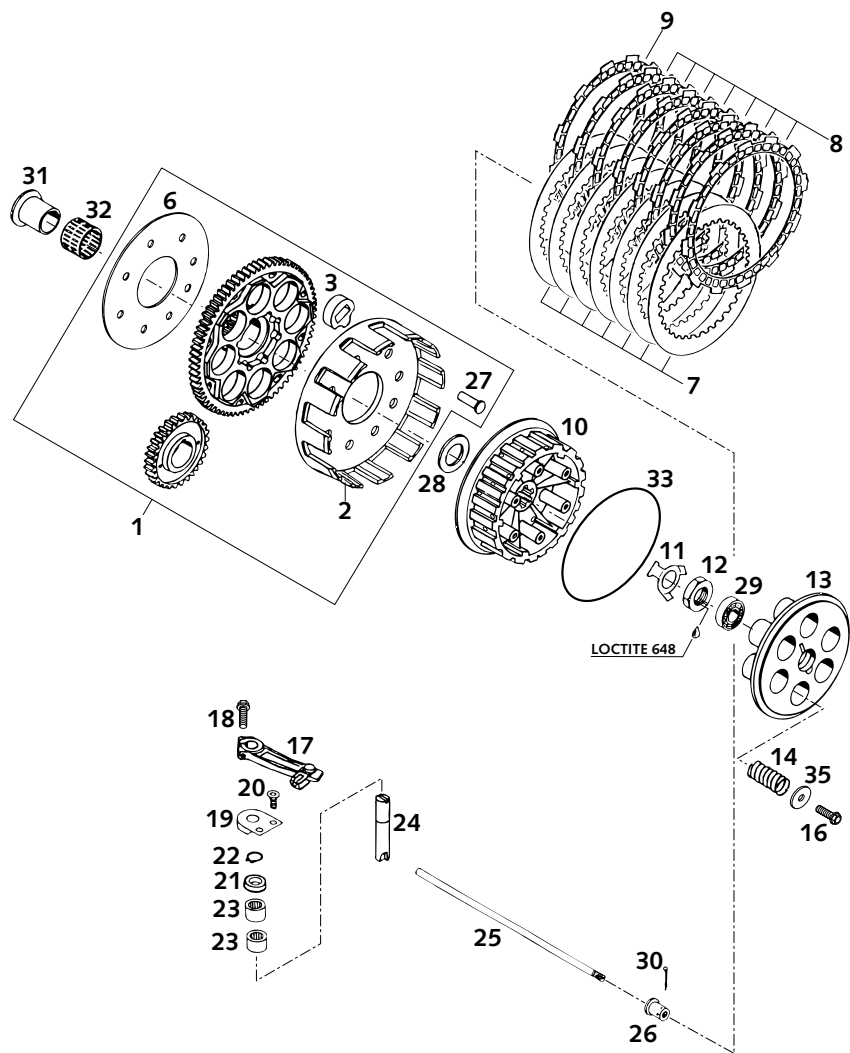


FIG	TEILNR/PARTNR	BEZEICHNUNG	DESCRIPTION	QTY
1	583.32.001.081	KUPPLUNGSKORB 81-Z M.PRIM.30-Z	OUTER CL.HUB 81-T W.PRIM.30-T	1
2	583.32.001.000	KUPPLUNGSKORB LOSE D=160MM '94	OUTER CL.HUB LOOSE D=160MM '94	1
3	583.32.026.000	DÄMPFUNGELEMENT '94	DAMPING ELEMENT '94	8
6	583.32.028.000	HALBLECH 57 X 132 X 1,5 '94	BRACKET 57 X 132 X 1,5 '94	1
7	583.32.112.000	STAHLLAMELLE 1,5 MM LC4'94	STEEL DISK 1,5 MM LC4'94	7
8	583.32.011.200	BELAGLAMELLE 2,7 MM CR-087 '99	LINING DISK 2,7 MM CR-087 '99	7
9	583.32.111.200	BELAGLAMELLE 2,7MM AUSGEDREHT'99	LINING DISK 2,7 MM SPECIAL '99	1
10	583.32.002.200	MITNEHMER LC4/LC4-E '98	INNER CLUTCH HUB LC4/LC4-E '98	1
11	583.32.018.000	SICHERUNGSBLECH '94	LOCK WASHER '94	1
12	0936 181505	SK.MUTTER DIN0936-M18X1,5 RE.	HEXAGON NUT DIN0936-M18X1,5 R.	1
13	583.32.003.200	DRUCKKAPPE LC4/LC4-E '98	PRESSURE CAP LC4/LC4-E '98	1
14	583.32.080.000	KUPPLUNGSFEDER 2,8 X 37	CLUTCH SPRING 2,8 X 37	6
16	0015 060203	SK.BUNDSCHRAUBE M 6X20 SW=8	HH COLLAR SCREW M 6X20 WS=8	6
17	583.32.014.044	AUSRÜCKHEBEL L=51,5MM AGW'94	CL.RELEASE LEVER L=51,5MM '94	1
18	0015 060203	SK.BUNDSCHRAUBE M 6X20 SW=8	HH COLLAR SCREW M 6X20 WS=8	1
19	545.32.013.000	HALBLECH FÜR AUSRÜCKUNG	RETAINING PLATE FOR RELEASING	1
20	0991 060126	SENKSCBRAUBE DIN7991-M 6X12	FLAT HEAD SCREW DIN7991-M 6X12	2
21	545.32.093.000	NUTRING NIS 12X20X5,5	NUT RING NIS 12X20X5,5	1
22	0471 120010	SICHERUNGSRING DIN0471-12X1	CIRCLIP DIN0471-12X1	1
23	503.32.095.000	NADELLAGER HK 1212	NEEDLE BEARING HK 1212	2
24	575.32.015.000	AUSRÜCKWELLE 12 X 66 '93	DISENGAGING SHAFT 12 X 66 '93	1
25	583.32.017.000	DRUCKSTANGE 224MM LC4'94	PUSH ROD 224 MM LC4'94	1
26	583.32.032.000	AUFLAGEBOLZEN LC4'94	PRESSURE BOLT LC4'94	1
27	583.32.007.000	NIET 6 X 23 X 11,2	RIVET 6 X 23 X 11,2	8
28	575.32.013.000	STÜTZSCHEIBE 22,2X35X3 GEHÄRT.	SUPPORTWASHER 22,2X35X3 HARDE.	1
29	0625 060016	RILLENKUGELLAGER 6001.2RSR C3	GROOVED BALL BEARING 6001.2RSR	1
30	0094 020163	SPLINT DIN0094-2,0X16	PIN DIN0094-2,0X16	1
31	503.32.070.000	INNENRING MIT BUND	INNER RING WITH COLLAR	1
32	565.32.095.000	NADELKRANZ K 26X30X22 ZW.KSE	NEEDLE BEARING K26X30X22ZW.KSE	1
33	0770 116030	O-RING 116,00X3,00 NBR 70	O-RING 116,00X3,00 NBR 70	1
35	584.32.081.000	STUFENSCHIEBE 6,5 X 20 X 2 620/640 LC4	WASHER 6,5 X 20 X 2 620/640 LC4	6

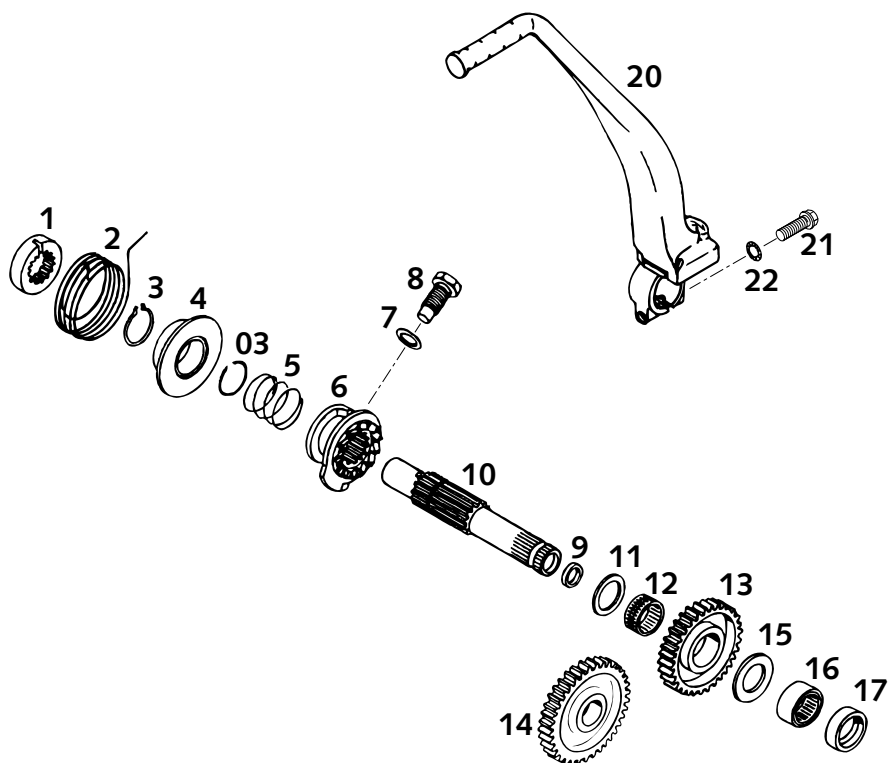
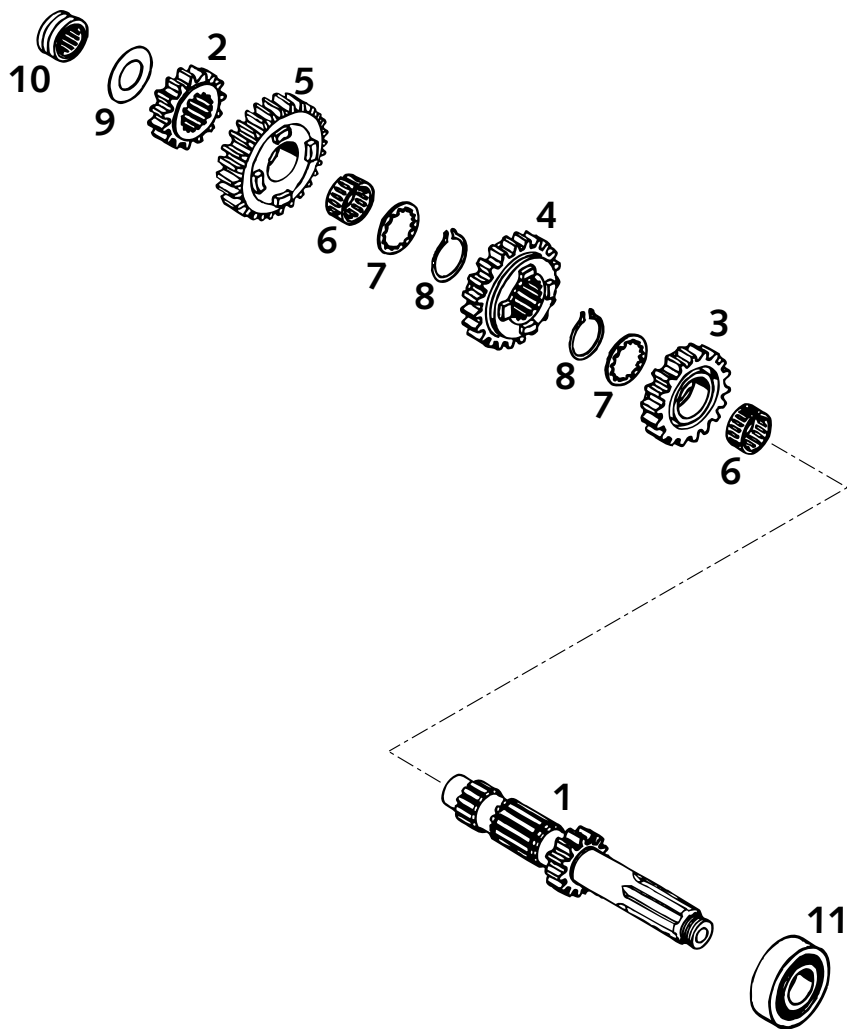


FIG	TEILNR/PARTNR	BEZEICHNUNG		DESCRIPTION	QTY
1	580.33.026.200	MITNEHMERNABE	'94	DRIVING HUB	'94 1
2	580.33.020.000	STARTERFEDER		KICKSTARTER SPRING	1
3	520.33.096.000	SICH.RING DIN0471-25X1,64SD		LOCK RING DIN0471-25X1,64SD	1
03	520.33.090.100	SPRENGRING 25X1,2		LOCK RING 25X1,2	1
4	580.33.037.000	FEDERFÜHRUNG		SPRING BUSHING	1
5	580.33.028.000	SPERRRADFEDER 1,2 MM		RATCHET GEAR SPRING 1,2 MM	1
6	580.33.023.200	SPERRRAD 24-Z		RATCHET GEAR 24-T	1
7	580.38.022.000	CU-DICHRING DIN7603-12X18X1,5		CU-SEAL RING DIN7603-12X18X1,5	1
8	580.33.033.000	ANSCHLAGSCHRAUBE M12X1,5		STOP SCREW M12X1,5	1
9	546.32.090.000	DICHRING DH/GR 12X16X3		SEAL RING DH/GR 12X16X3	1
10	580.33.021.300	KICKSTARTERWELLE	'94	KICKSTARTER SHAFT	'94 1
11	580.33.031.000	ANLAUFSCHIBE 22,2 X 30 X 1,5		STOP DISK 22 X 30 X 1,5	1
12	565.33.098.000	NADELKRANZ K 22 X 26 X 13 H		NEEDLE BEARING K 22 X 26 X 13H	1
13	580.33.022.700	STARTERRAD 35-Z SPERRVERZÄHNUNG 24-Z		KICKSTARTER GEAR 35-T LOCKING TOOTH 24-T	1
14	580.33.024.000	STARTERZWISCHENRAD 37-Z		INTERMEDIATE GEAR 37-T	1
15	565.32.012.000	ANLAUFSCHIBE 22,2 X 35 X 2		STOP DISK 22,2 X 35 X 2	1
16	580.33.090.000	NADELLAGER RNA 4903		NEEDLE BEARING RNA 4903	1
17	0760 223270	WELLENDICHRING 22X32X7 BSL		SHAFT SEAL RING 22X32X7 BSL	1
20	583.33.036.044	KICKSTARTER KPL. ALU	LC4'94	KICKSTARTER CPL. ALU	LC4'94 1
21*	0015 080253	SK.BUNDSCHRAUBE M 8X25	SW=10	HH COLLAR SCREW M 8X25	WS=10 1
22	360.03.014.000	SCHNORR-SICHERUNGSSCHIBE 8MM		LOCK WASHER 8MM	1

FIG	TEILNR/PARTNR	BEZEICHNUNG	DESCRIPTION	QTY
1	583.33.002.100	ANTRIEBSWELLE 14-Z '96	MAIN SHAFT 14-T '96	1
2	565.33.010.300	FESTRAD 2.G 15-Z (2G3)	SOLID GEAR 2.G 15-T (2G3)	1
3	583.33.004.002	LOSRAD 3.G 18-Z „02“	IDLER GEAR 3.G 18-T „02“	1
4	583.33.006.004	SCHIEBERAD 4.G 20-Z „04“	SLIDING GEAR 4.G 20-T „04“	1
5	583.33.008.008	LOSRAD 5.G 22-Z „08“	IDLER GEAR 5.G 22-T „08“	1
6	565.33.099.000	NADELKRANZ K22X26X13 GETEILT	NEEDLE BEAR. K22X26X13 DIVIDED	2
7	565.33.016.300	ANLAUFSCHIEBE 22,7 X 32 X 1,5	STOP DISK 22,7 X 32 X 1,5	2
8	520.33.096.000	SICH.RING DIN0471-25X1,64SD	LOCK RING DIN0471-25X1,64SD	2
9	565.33.015.000	ANLAUFSCHIEBE 20,2 X 35 X 1	STOP DISK 20,2 X 35 X 1	1
10	565.33.093.000	NADELLAGER RNA 4902 KSE	NEEDLE BEARING RNA 4902 KSE	1
11	0625 201029	RILLENKUGELLAGER 6304-22 C4	BALL BEARING 6304-22 C4 SKF	1



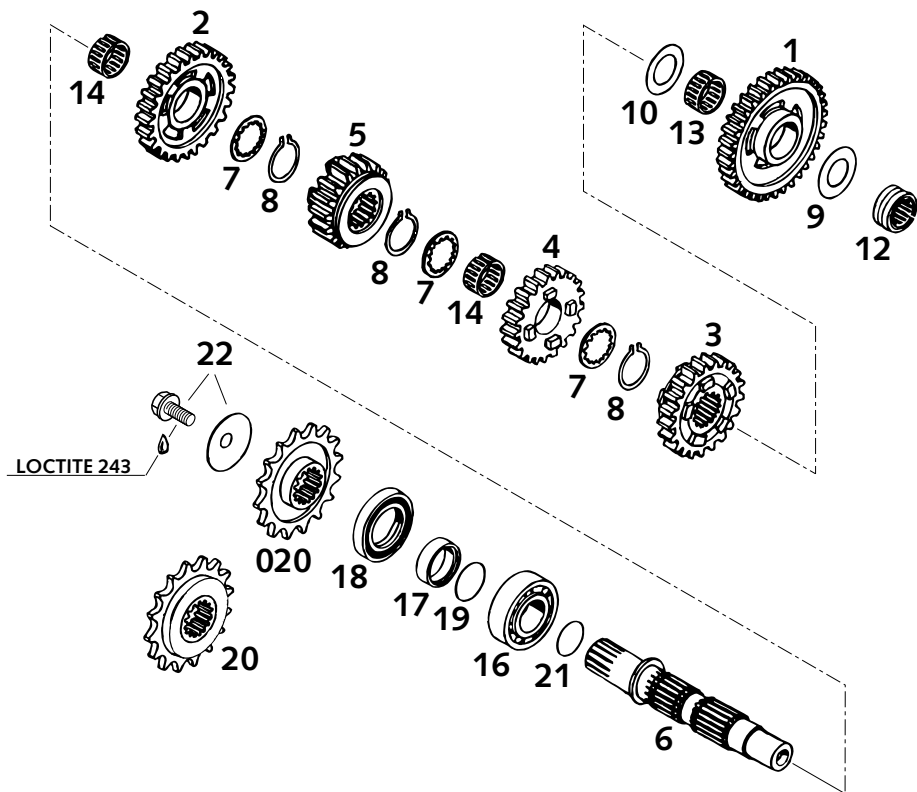


FIG	TEILNR/PARTNR	BEZEICHNUNG	DESCRIPTION	QTY
1	565.33.005.300	LOS RAD 1.G 35-Z (1M3)	IDLER GEAR 1.G 35-T (1M3)	1
2	583.33.113.010	LOS RAD 2.G 24-Z „10“	IDLER GEAR 2.G 24-T „10“	1
3	583.33.007.003	SCHIEBERAD 3.G 21-Z „03“	SLIDING GEAR 3.G 21-T „03“	1
4	583.33.009.005	LOS RAD 4.G 19-Z „05“	IDLER GEAR 4.G 19-T „05“	1
5	583.33.011.009	SCHIEBERAD 5.G 18-Z „09“	SLIDING GEAR 5.G 18-T „09“	1
6	583.33.003.000	ABTRIEBSWELLE	COUNTERSHAFT	1
7	565.33.016.300	ANLAUFSCHIEBE 22,7 X 32 X 1,5	STOP DISK 22,7 X 32 X 1,5	3
8	520.33.096.000	SICH. RING DIN0471-25X1,64SD	LOCK RING DIN0471-25X1,64SD	3
9	565.33.015.000	ANLAUFSCHIEBE 20,2 X 35 X 1	STOP DISK 20,2 X 35 X 1	1
10	565.33.018.300	ANLAUFSCHIEBE 22,2 X 35 X 1,5	STOP DISK 22,2 X 35 X 1,5	1
12	565.33.093.000	NADELLAGER RNA 4902 KSE	NEEDLE BEARING RNA 4902 KSE	1
13	565.33.098.000	NADELKRANZ K 22 X 26 X 13 H	NEEDLE BEARING K 22 X 26 X 13H	1
14	565.33.099.000	NADELKRANZ K22X26X13 GETEILT	NEEDLE BEAR. K22X26X13 DIVIDED	2
16	490.30.023.000	ZYLINDERROLLENLAG. NJ205 C3	CYL.ROLL BEARING NJ205 C3	1
17	580.33.017.000	DISTANZHÜLSE	SPACER BUSHING 25 X 32 X 9	1
18	0760 324771	WELLENDICHTRING 32X47X7 BSL	SHAFT SEAL RING 32X47X7 BSL	1
19	0770 250021	O-RING 25,00X2,00 SILICON	O-RING 25,00X2,00 SILICON	1
020	580.33.029.014	KETTENRAD 14 Z	ENGINE SPROCKET 14 T	X
020	580.33.029.015	KETTENRAD 15 Z	ENGINE SPROCKET 15 T	X
020	580.33.029.016	KETTENRAD 16 Z	ENGINE SPROCKET 16 T	X
020	580.33.029.017	KETTENRAD 17 Z	ENGINE SPROCKET 17 T	X
20	580.33.029.115	KETTENRAD 15 Z GEDÄMPFT	ENGINE SPROCKET 15 T DAMPED	X
20	580.33.029.116	KETTENRAD 16 Z GEDÄMPFT	ENGINE SPROCKET 16 T DAMPED	X
20	580.33.029.117	KETTENRAD 17 Z GEDÄMPFT	ENGINE SPROCKET 17 T DAMPED	X
21	0770 220010	O-RING 22,00X1,00 NBR 70	O-RING 22,00X1,00 NBR 70	1
22*	590.33.034.044	SCHRAUBE+TELLERFEDER	SCREW+SPRING WASHER	1

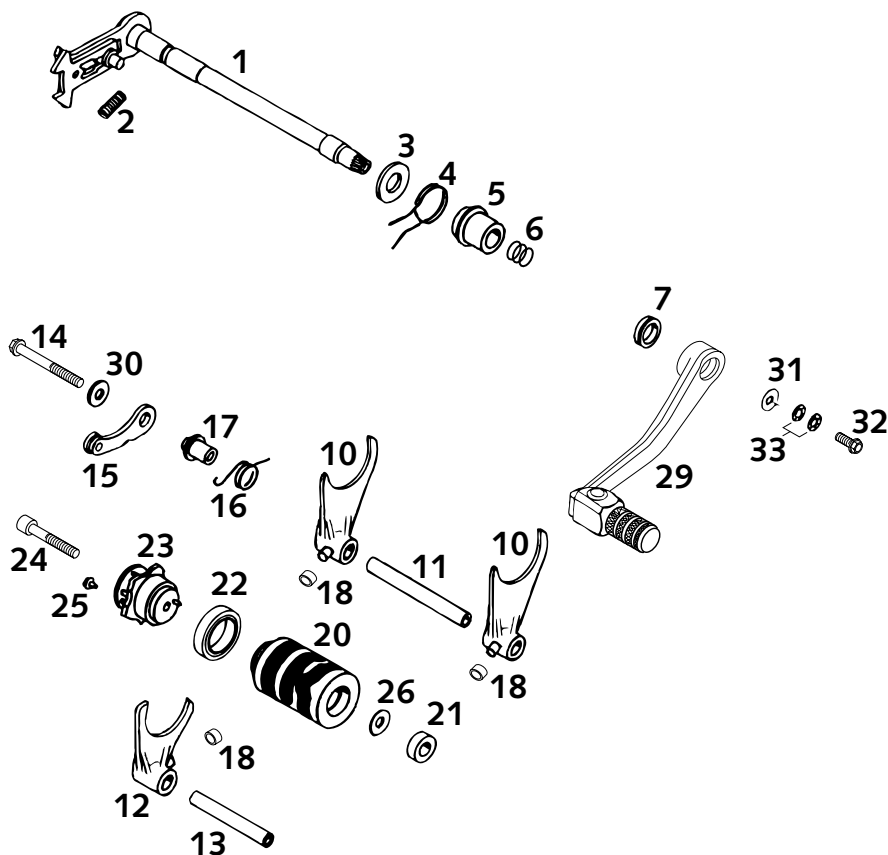


FIG	TEILNR/PARTNR	BEZEICHNUNG	DESCRIPTION	QTY
1	583.34.005.044	SCHALTWELLE KPL. LC4'94	SHIFT SHAFT CPL. LC4'94	1
2	565.34.013.100	SPANNFEDER 0,8MM	SPANNER SPRING 0,8MM	1
3	580.34.010.000	STAHLSCHEIBE 14 X 28 X 2	STEEL WASHER 14 X 28 X 2	1
4	580.34.014.000	RÜCKHOLFEDER	RETURN SPRING	1
5	583.34.020.000	FEDERHÜLSE	SPRING SLEEVE	1
6	0770 125020	O-RING 12,50X2,00 NBR 70	O-RING 12,50X2,00 NBR 70	3
7	580.33.027.000	V-DICHTRING V-14-A	V-SEAL RING V-14-A	1
10	580.34.002.300	SCHALTGABEL 1./4.U.2.GANG '98	SHIFT FORK 1ST/4TH+2ND GEAR'98	2
11	580.34.004.000	SCHALTSCHIENE 1./4. U. 2.GANG	SHIFT RAIL 1ST/4TH + 2ND GEAR	1
12	580.34.001.300	SCHALTGABEL 3./5. GANG '98	SHIFT FORK 3RD/5TH GEAR '98	1
13	580.34.003.000	SCHALTSCHIENE 3./5. GANG	SHIFT RAIL 3RD/5TH GEAR	1
14	0015 060653	SK.BUNDSCHRAUBE M 6X65 SW=8	HH COLLAR SCREW M 6X65 WS=8	1
15	583.34.024.044	ARRETIERHEBEL KPL. '94	LOCKING LEVER CPL. '94	1
16	580.34.023.500	ARRETIERHEBELFEDER	SPRING	1
17	583.34.017.000	ARRETIERFEDERHÜLSE	SPRING SLEEVE	1
18	503.34.018.100	SCHALTROLLE 6X8X5,2 '98	SHIFTING ROLLER 6X8X5,2 '98	3
20	583.34.012.100	SCHALTWALZE ALU '98	SHIFT ROLLER ALU '98	1
21	0625 006087	RILLENKUGELLAGER 608 2RS C3	GROOVED BALL BEAR. 608 2RS C3	1
22	0625 618050	RILLENKUGELLAGER 61805 C3	BALL BEARING 61805 C3	1
23	583.34.015.044	SCHALTARRETIERUNG KPL. '94	SHIFT LOCATIION DRUM CPL.'94	1
24	0912 060404	ISK.SCHRAUBE DIN0912-M 6X40	AH SCREW DIN0912-M 6X40	1
25	580.34.016.500	SCHALTKNOPF	SHIFT BUTTON	1
26	510.06.097.000	SCHEIBE 6,4X21,8X1MM	WASHER 6,4X21,8X1MM	1
29	584.34.031.044	SCHALTHEBEL KPL. SX,SXC,SC '98	SHIFT LEVER CPL. SX,SXC,SC '98	1
30	502.32.050.000	STAHLSCHEIBE 6,2 X 18 X 2	WASHER 6,2 X 18 X 2	1
31*	502.32.050.001	STAHLSCHEIBE 6X17X3	STEEL WASHER 6X17X3	1
32	0015 060163	SK.BUNDSCHRAUBE M 6X16 SW=8	HH COLLAR SCREW M 6X16 WS=8	1
33	502.33.041.000	NORDLOCK SCHEIBEN M6 (PAAR)	PAIR OF WASHERS M6 NORDLOCK	1

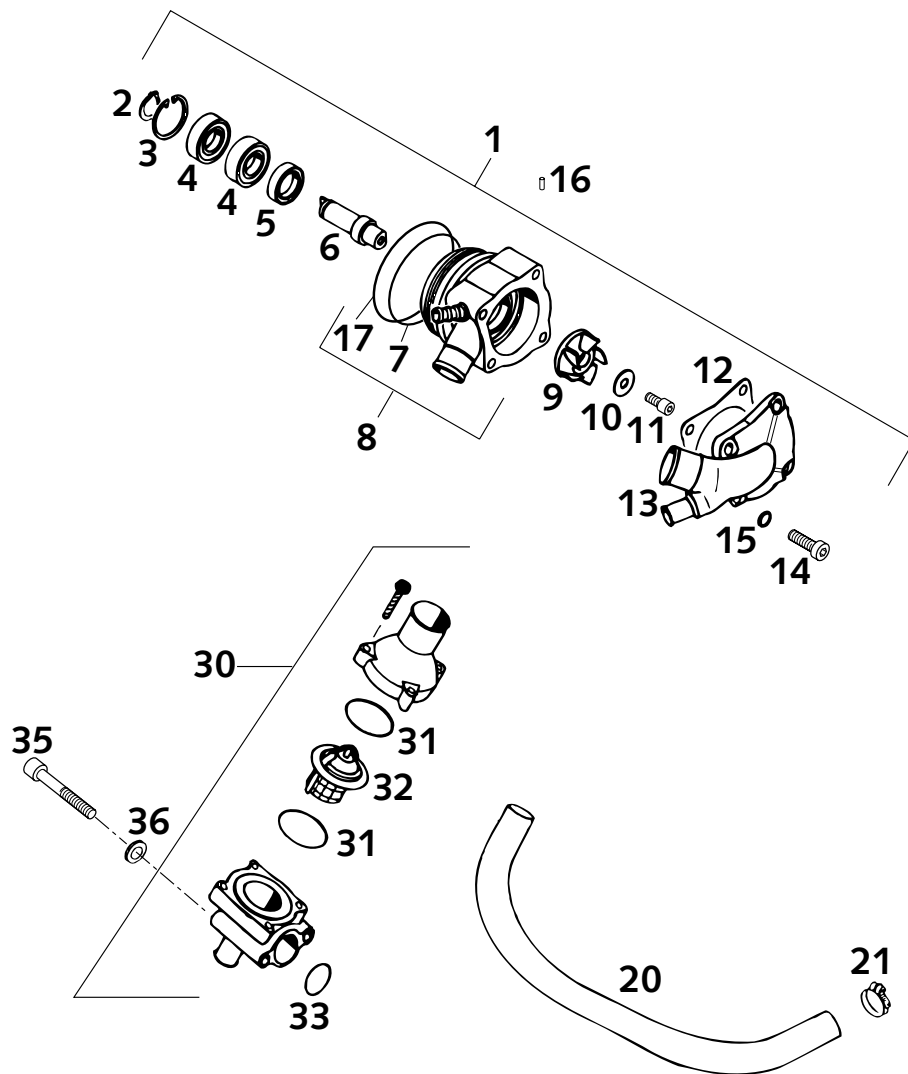


FIG	TEILNR/PARTNR	BEZEICHNUNG	DESCRIPTION	QTY
1	583.35.050.044	WASSERPUMPE MECHANISCH KPL.'94	WATER PUMP MECHANIC CPL.'94	1
2	0471 120010	SICHERUNGSRING DIN0471-12X1	CIRCLIP DIN0471-12X1	1
3	0472 280120	SICHERUNGSRING DIN0472 28X1,2	CIRCLIP DIN0472-28X1,2	1
4	0625 060016	RILLENKUGELLAGER 6001.2RSR C3	GROOVED BALL BEARING 6001.2RSR	2
5	0760 152472	WELLENDICHTRING 15X24X7 A-DUO	SHAFT SEAL RING 15X24X7	1
6	544.35.010.000	WASSERPUMPENWELLE	WATER PUMP SHAFT	1
7	0770 047015	O-RING 47,00X1,50 NBR 70	O-RING 47,00X1,50 NBR 70	1
8	580.35.002.644	WASSERPUMPENGEHÄUSE KPL. 4T'00	WATER PUMP CASE CPL. 4T '00	1
9	565.35.005.300	WASSERPUMPENRAD	WATER PUMP WHEEL	1
10	0021 050003	SCHEIBE DIN9021-A 5,3	WASHER DIN9021-A 5,3	1
11	0912 050123	ISK.SCHRAUBE DIN0912-M 5X12	AH SCREW DIN0912-M 5X12	1
12	565.35.003.300	PUMPENDECKELDICHUNG	WATER PUMP COVER GASKET	1
13	583.35.001.244	WASSERPUMPENDECKEL LC4 '99	WATER PUMP COVER LC4 '99	1
14	0984 060203	ZYL.SCHRAUBE DIN6912-M 6X20	AH SCREW DIN6912-M 6X20	4
15	0603 061001	CU-DICHTRING DIN7603- 6X10X1	CU-SEAL RING DIN7603- 6X10X1	4
16	0402 025580	NADELROLLE DIN5402 NRB 2,5X5,8	NEEDLEROLL.DIN5402 NRB 2,5X5,8	X
17	0770 049025	O-RING 49,00X2,50 NBR	O-RING 49,00X2,50 NBR	1
20	583.35.025.001	KÜHLERGEWEBESCHLAUCH 12 X 3	RADIATOR HOSE(REENFORCED)12X3	1
21	583.35.099.000	SCHLAUCHBINDER GEMI 10-16	HOSE CLAMP GEMI 10-16	2
30	583.35.013.044	THERMOSTAT KPL. 70 GRAD LC4'94	THERMOSTAT CPL. 70 DG LC4'94	1
31	0770 320020	O-RING 32,00X2,00	O-RING 32,00X2,00	2
32	583.35.017.000	THERMOSTAT 70 GRAD '94	THERMOSTAT 70 DEGREES '94	1
33	0770 021020	O-RING 21,00X2,00 NBR70	O-RING 21,00X2,00 NBR70	1
35	0912 060453	ISK.SCHRAUBE DIN0912-M 6X45	AH SCREW DIN0912-M 6X45	2
36	0125 060003	UNTERLEGSCHIEBE DIN0125-A 6,4	WASHER DIN0125-A 6,4	2

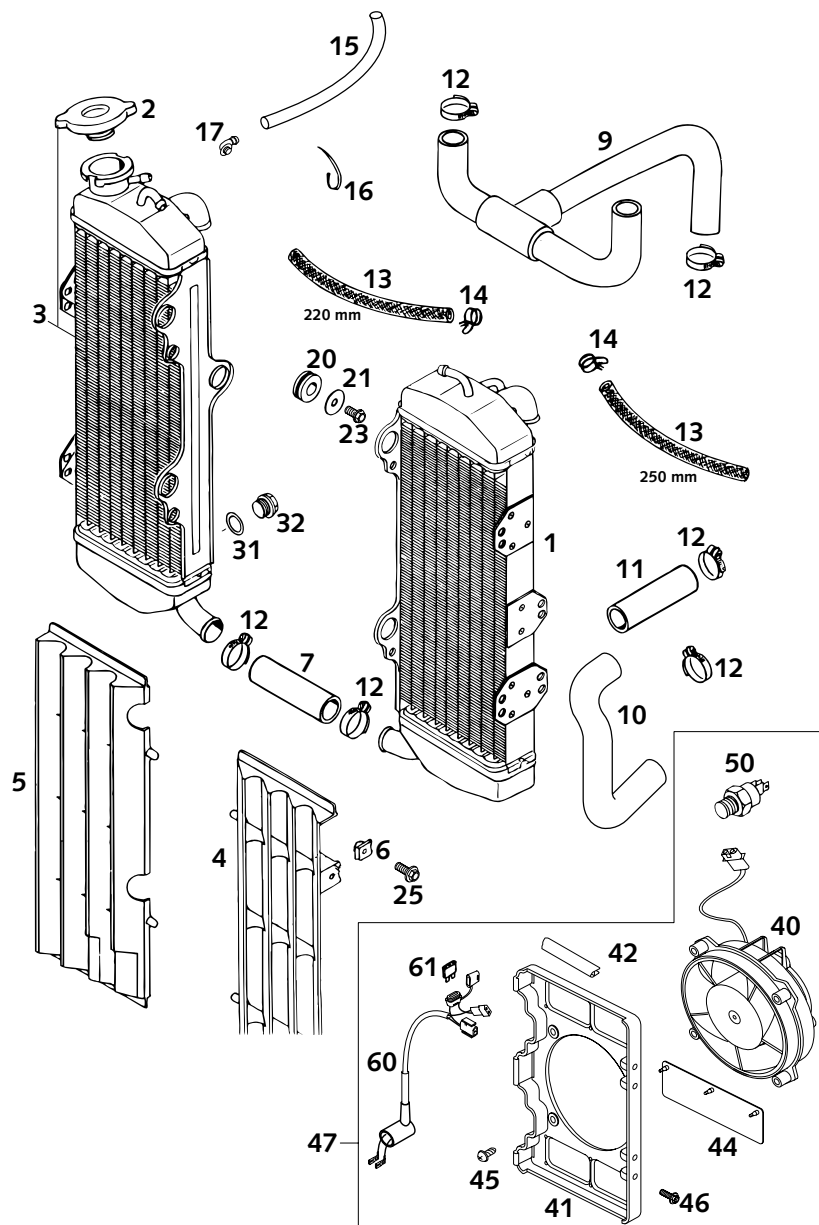
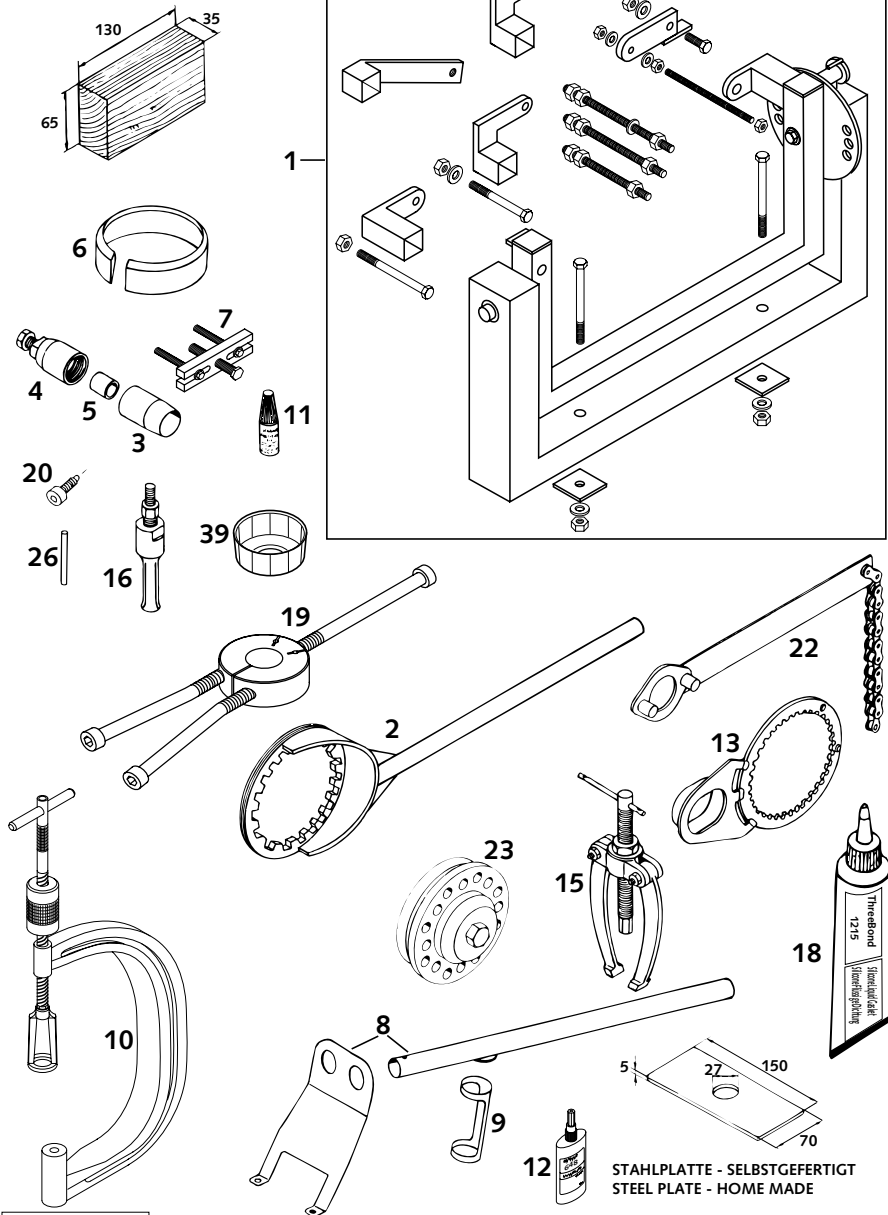


FIG	TEILNR/PARTNR	BEZEICHNUNG	DESCRIPTION	QTY
1	583.35.008.000	KÜHLER LINKS (45246) LC4'94 SCHWARZ	RADIATOR L/S (45246) LC4'94 BLACK	1
2	580.35.016.000	KÜHLERVERSCHLUSS KLEIN 1,4 BAR	RADIATOR CAP SMALL 1,4 BAR	1
3	579.35.008.000	KÜHLER RECHTS (45335) LC4 '99 SCHWARZ	RADIATOR R/S (45335) LC4 '99 BLACK	1
4	580.35.034.100	KÜHLERSCHUTZ LI. FARBLOS '96	RADIATOR PROTECT. L/S WHITE'96	X
4	580.35.034.000	KÜHLERSCHUTZ LINKS SCHWARZ	RADIATOR PROTECTOR L/S BLACK	1
5	580.35.134.100	KÜHLERSCHUTZ RE. FARBLOS '96	RADIATOR PROTECT. R/S WHITE'96	X
5	580.35.134.000	KÜHLERSCHUTZ RECHTS SCHWARZ	RADIATOR PROTECTOR R/S BLACK	1
6	502.35.033.300	KLIPS-MUTTERNHALTER M6 KP142	SNAP-NUT HOLDER M6 KP142	4
7	565.35.025.001	KÜHLERSCHLAUCH 18X25 PER MET.	RADIATOR HOSE 18X25 PER METER	0,10
9	583.35.026.000	FORMSCHLAUCH LC4'94	PREFORMED HOSE LC4'94	1
10	584.35.025.700	FORMSCHLAUCH 18X25 PUMPE-ZYL.	PREFORMED HOSE 18X25 PUMP-CYL.	1
11	583.35.024.001	KÜHLERSCHLAUCH 20 X 26	RADIATOR HOSE 20 X 26	0,11
12	100.01.020.000	SCHLAUCHKLEMME GEMI 16/27	HOSE CLAMP GEMI 16/27	9
13	544.35.024.001	ND-SCHLAUCH ID 7,5 PER METER	HOSE ID 7,5 PER METER	0,47
14	502.31.005.000	YDNAC - KLAMMER 10119	HOSE CLAMP YDNAC 10119	4
15	550.07.016.001	SCHLAUCH 7X10 PER METER	PVC-HOSE 7X10 PER METER	0,31
16	440.11.076.200	KABELBAND 200MM	CABLE TIE 200MM	X
17	503.03.089.000	WINKELSTÜCK '97	ANGEL PIECE '97	1
20	410.01.052.000	KABELTÜLLE D=12MM	RUBBER SLEEVE D=12MM	6
21	0021 060003	SCHEIBE DIN9021-A 6,4	WASHER DIN9021-A 6,4	6
23	0015 060123	SK.BUNDSCHRAUBE M 6X12 SW=8	HH COLLAR SCREW M 6X12 WS=8	6
25	0014 060153	SK.BUNDSCHRAUBE M 6X15 SW=8	HH COLLAR SCREW M 6X15 WS=8	4
31	0603 142015	ALU-DICHTRG. DIN7603-14X20X1,5	ALU SEALRING DIN7603-14X20X1,5	1
32	0908 140153	VERSCHL.SCHR. DIN0908-M14X1,5	PLUG DIN0908-M14X1,5	1
40*	584.35.041.000	LÜFTER KPL. 12V LC4 2000	FAN CPL. 12V LC4 2000	X
41*	584.35.044.000	LÜFTERHAUBE LC4 2000	FAN CAP LC4 2000	X
42*	583.12.085.100	DICHTUNGSPROFIL F. ABDECKUNG	EDGE PROTECTOR FOR COVER	X
44*	584.35.044.050	LÜFTERKLAPPE GUMMI LC4 2000	FAN FLAP RUBBER LC4 2000	X
45*	0081 500181	EJOT PT SCHRAUBE KA50X18WN1411	EJOT PT SCREW KA 50X18 WN1411	X
46*	0017 060203	SONDERSCHRAUBE T60 6X20	SPECIAL SCREW T60 6X20	X
47*	583.35.141.044	LÜFTER KPL. LC4-SC 2001	FAN CPL. LC4-SC 2001	X
50*	580.35.045.000	THERMOSCHALTER 80-85 GRAD '94	THERMOSWITCH 80-85 DG '94	X
60*	590.11.079.000	LÜFTERKABELSTRANG 2001	FAN WIRING HARNESS	X
61*	580.11.109.005	STECKSICHERUNG 5 A	FUSE 5 A	X

* = NEUTEIL / NEW PART X = NACH BEDARF / AS REQUIRED

HOLZKLOTZ - SELBSTGEFERTIGT
WOODEN BLOCK - HOME MADE



01-583.29.0

FIG	TEILNR/PARTNR	BEZEICHNUNG	DESCRIPTION	QTY
1	560.12.001.000	UNIVERSALMONTAGEBOCK '96	UNIVERSAL MOUNTING RACK '96	1
2	583.29.003.000	KUPPLUNGSHALTER D=160MM LC4'94	CLUTCH HOLDER D=160MM LC4'94	1
3	580.12.005.025	MONTAGEHÜLSE D=25MM F.KURBELW.WELLENDICHTR.LINKS	MOUNTING SLEEVE D=25MM F.CRANKSHAFT SEAL RING LEFT	1
4	580.12.009.000	SCHWUNGRADABZIEHER	FLYWHEEL EXTRACTOR	1
5	510.12.016.000	SCHUTZKAPPE F. KURBELWELLE M12	PROTECTION CAP CRANKSHAFT M12	1
6	580.12.015.101	KOLBEN-MONTAGERING D=101MM 620 LC4	PISTON RING COMPRESSOR D=101MM 620 LC4	1
7*	590.29.021.000	ABZIEHER PRIM.RAD-KUPP.MITN. F.PRIMÄRRAD U. KUPPL.MITNEHM.	EXTRACT.PRIM.GEAR-INNER CLUTCH F.PRIM.GEAR D. INNER CLUTCHH.	1
8	580.12.019.000	VENTIL-MONTAGEVORRICHTUNG	VALVE INSTALLATION KIT	1
9	6 276 470	VENTILFEDER-SPANNEINSATZ	PUSH INSERT	1
10*	590.29.019.000	VENTILFEDERHEBER	VALVE SPRING LEVER	1
11	6 899 785	LOCTITE 243 BLAU 6CCM	LOCTITE 243 BLUE 6CCM	X
12	584.29.059.000	LOCTITE 648 GRÜN 20ML	LOCTITE 648 GREEN 20ML	X
13	580.12.003.000	KUPPLUNGSHALTER D=153MM	CLUTCH HOLDER D=153MM	1
15	151.12.017.000	LAGERAUSZIEHER	BEARING EXTRACTOR	1
16	151.12.018.000	EINSATZ 12-16 MM	INTERN.BEAR.PULLER 12-16 MM	1
16	151.12.018.100	EINSATZ 18-23 MM	INTERN.BEAR.PULLER 18-23 MM	1
18	309098	SILIKONDICHTMASSE THREE-BOND	SILICON GASKET THREE-BOND	1
19*	584.29.037.040	MONTAGEW.F.LAGERINNENR. NJ 306	MOUNTING TOOL F.BEARING NJ 306	1
20	580.30.080.000	FIXIERSCHRAUBE M8	LOCATING SCREW M8	1
22	510.12.012.000	HALTESCHLÜSSEL F. KETTENRITZEL	HOLDING SPANNER FOR SPROCKET	1
23	546.29.027.000	NIETWERKZEUG FÜR KUPPLUNG	RIVETTING TOOL FOR CLUTCH	1
26	580.29.026.007	GRENZLEHRDORN F. VENTILFÜHRUNG D=7,05MM	LIMIT PLUG GAUGE F.VALVE GUIDE D=7,05MM	1
39	583.29.039.000	SCHLÜSSEL FÜR SCHRAUBFILTER	WRENCH SCREW FILTER	1

* = NEUTEIL / NEW PART

X = NACH BEDARF / AS REQUIRED

TECHNISCHE DATEN – MOTOR 620 SC, 620 SC SUPERMOTO 2001

Motor	620
Bauart	1-Zylinder 4-Takt Otto-Motor mit Ausgleichswelle, flüssigkeitsgekühlt
Hubraum	609 cm ³
Bohrung/Hub	101 / 76 mm
Verdichtung	10,4 : 1
Kraftstoff	bleifreier Superkraftstoff mit mindestens ROZ 95
Steuerung	4 Ventile über Kipphebel u. 1 Nockenwelle gesteuert, Antrieb der Nockenwelle mit Einfachkette
Nockenwelle	249/1
Ventildurchmesser	Einlaß: 36 mm Auslaß: 30 mm
Ventilspiel kalt	Einlaß: 0,15 mm Auslaß: 0,15 mm
Kurbelwellenlagerung	2 Zylinderrollenlager
Pleuellager	Nadellager
Kolbenbolzenlager	Bronzebüchse
Kolben	Leichtmetall – gegossen
Kolbenringe	1 Kompressionsring, 1 Minutenring, 1 Ölabbstreifring
Motorschmierng	Druckumlaufschmierung mittels zwei Eatonpumpe
Motoröl	siehe Tabelle
Füllmenge Motoröl	1,6 Liter
Primärtrieb	gerade verzahnte Stirnräder 30:81 Z
Kupplung	Mehrscheibenkupplung im Ölbad
Getriebe	5-Gang Klauengeschaltet
Getriebeübersetzung	1. Gang 14:35 2. Gang 15:24 3. Gang 18:21 4. Gang 20:19 5. Gang 22:18
Zündanlage	kontaktilos gesteuerte Thyristor-Zündanlage mit elektronischer Zündverstellung, Typ KOKUSAN 4K3
Zündzeitpunkt	Verstellung bis max. 36° v. OT bei 5000/min
Generator	12V 110W
Zündkerze	NGK DPR8 EA-9
Elektrodenabstand	0,9 mm
Kühlung	Flüssigkeitskühlung, permanente Umwälzung der Kühlfüssigkeit durch Wasserpumpe
Kühlfüssigkeit	1 Liter, Mischungsverhältnis 40 % Frostschutz, 60 % Wasser, mindestens -25° C
Starthilfe	Dekompressor automatisch und manuell, Kalt- und Heißstarteinrichtung am Vergaser

VERGASER-GRUNDEINSTELLUNG

	620 SC, 620 SC SUPERMOTO
Vergasertyp	PHM 40 SD
Regulierungsnummer	080600
Hauptdüse	155
Nadeldüse	DR 266
Leerlaufdüse	45
Düsennadel	K 51
Nadelposition von oben	III
Gemischreg.Schraube offen	1,5 Umdr.
Gasschieber	40
Startdüse	45
Drosselung	Schieberanschlag 24mm

TOLERANZEN, EINBAUSPIELE

Kurbelwelle	Axialspiel.....	0,03 - 0,12 mm
	Kurbelzapfenschlag.....	max. 0,04 mm
Pleuellager	Radialspiel.....	max. 0,05 mm
	Axialspiel.....	max. 1,00 mm
Kolben geschmiedet	Einbauspiel.....	max. 0,12 mm
Kolben gegossen	Einbauspiel.....	max. 0,05 mm
Kolbenringe Stoßspiel	Kompressionsringe.....	max. 0,60 mm
	Ölabstreifring.....	max. 0,80 mm
Ventile	Dichtstzbreite Einlaß.....	max. 1,50 mm
	Dichtstzbreite Auslaß.....	max. 2,00 mm
	Ventilteller Schlag.....	max. 0,03 mm
	Ventilführung Durchmesser.....	max. 7,05 mm
Ölpumpe	Spiel Außenrotor - Gehäuse.....	max. 0,20 mm
	Spitzenspiel Außen- Innenrotor.....	max. 0,20 mm
Bypaßventil	Druckfeder Mindestlänge.....	25 mm
Kupplungsglammellen	Mindeststärke Organisch.....	2,5 mm
Kupplungsfedern	Mindestlänge.....	34,5 mm (neu 37 mm)
Getriebewellen	Axialspiel.....	0,1 - 0,4 mm

ANZUGSDREHMOMENTE - MOTOR 620 SC

Sechskantmutter Primärrad	M20x1,5	Loctite 243 + 170 Nm
Sechskantmutter Schwungrad	M12x1 links	60 Nm
Sechskantmutter für Kupplungsmittnehmer	M18x1,5	Loctite 648 + 80 Nm
Kickstarter-Anschlagschraube	M12x1,5	50 Nm
Innensechskantschrauben der Ölpumpen	M6	Loctite 243 + 8 Nm
Sechskantschraube Nockenwellenrad	M10	Loctite 243 + 35 Nm
Schrauben Zylinderkopf-Oberteil	M6x25/M6x35/M6x65/M6x70 (8.8)	8 Nm
Schrauben Zylinderkopf-Oberteil	M6x50/M6x55 (12.9)	20 Nm
Zylinderkopfschrauben	M10	50 Nm
Bundmütern am Zylinderfuß	M10	40 Nm
Sechskantschraube Kettenrad	M10	Loctite 243 + 40 Nm
Ölablaßschraube	M22x1,5	30 Nm
Magnetschraube	M12x1,5	20 Nm
Verschußschraube Bypaßventil	M12x1,5	20 Nm
Hohlschrauben Ölleitungen	M8x1	10 Nm
Hohlschrauben Ölleitungen	M10x1	15 Nm
Düsen-schraube Kupplungsdeckel	M8	10 Nm
Verschußschraube Steuerkettenspanner	M12x1,5	20 Nm
Kontermutter Ventileinstellschrauben	M7x0,75	20 Nm
Kurbelwellen- Blockierschraube	M8	25 Nm
Zündkerze	M12x1,25	20 Nm
Motorbefestigungsschrauben	M8	40 Nm
Motorbefestigungsschrauben	M10	70 Nm

API: SG, SH

TEMPERATUR



10W 40
10W 50

15W 40
15W 50

Motoröl

Verwenden Sie nur vollsynthetische Markenöle (Shell Advance Ultra 4), welche die Qualitätsanforderungen der API-Klassen SG oder SH (Angaben auf dem Behälter) erfüllen oder übertreffen.

i

VORSICHT

i

ZU WENIG MOTORÖL ODER QUALITATIV MINDERWERTIGES ÖL FÜHRT ZU VORZEITIGEM VERSCHLEISS DES MOTORS.

TECHNICAL SPECIFICATIONS – ENGINE 620 SC, 620 SC SUPERMOTO 2001

Engine	620
Design	Liquid-cooled single cylinder 4-stroke engine with balancer shaft
Displacement	609 ccm
Bore / Stroke	101 / 76 mm
Ratio	10,4 : 1
Fuel	unleaded premium gasoline with a least RON 95
Valve timing	4 valves over rocker arm and 1 overhead camshaft, camshaft drive through single chain
Camshaft	249/1
Valve diameter	Intake: 36 mm Exhaust: 30 mm
Valve clearance cold	Intake: 0,15 mm Exhaust: 0,15 mm
Crank shaft bearing	2 cylinder roller bearing
Connecting rod bearing	needle bearing
Top end bearing	bronze bushing
Piston	cast aluminium alloy
Piston rings	1 compression ring, 1 taper face ring, 1 oil scraper ring
Engine lubrication	forced-feed lubrication through Eaton-Oilpump with oil sump
Engine oil	see table
Engine oil quantity	1,6 liters (0,42 US gallons)
Primary ratio	straight geared spur wheels 30 : 81 teeth
Clutch	multi disc clutch in oil bath
Transmission	5-speed claw shifted
Gear ratio	1st 14:35 2nd 15:24 3rd 18:21 4th 20:19 5th 22:18
Ignition system	contactless thyristor ignition with electronic advanced system type KOKUSAN 4K3
Ignition timing	adjustment to max. 36 ° BTDC at 5000 rpm
Generator	12V 110W
Spark plug	NGK DPR8 EA-9
Spark plug gap	0,9 mm
Cooling system	liquid cooled, permanent rotation of cooling liquid through mechanic driven water pump
Cooling liquid	1 liter, 40% antifreeze, 60% water, at least -25°C (-13°F)
Starting equipment	decompressor automatic and hand actuated, cold and hot start knob on carburetor

BASIC CARBURETOR SETTING

	620 SC, 620 SC SUPERMOTO
Carburetor	PHM 40 SD
Carburetor setting number	080600
Main jet	155
Needle jet	DR 266
Idling jet	45
Jet needle	K 51
Needle position from top	3 rd
Mixture adju. screw open	1,5 turn
Throttle valve	40
Starting jet	45
Performance restrictor	Slide stop 24mm

ASSEMBLY CLEARANCE, WEAR LIMIT			
Crank shaft	axial play.....	0,03 - 0,12 mm	(0,001-0,005 in)
	run out of crank stud.....	max. 0,04 mm	(0,002 in)
Connecting rod bearing	radial play.....	max. 0,05 mm	(0,002 in)
	axial play.....	max. 1,00 mm	(0,04 in)
Piston forged	assembly clearance.....	max. 0,12 mm	(0,005 in)
	assembly clearance.....	max. 0,05 mm	(0,002 in)
Piston cast	compression rings.....	max. 0,60 mm	(0,023 in)
Piston rings end gap	oil scraper ring.....	max. 0,80 mm	(0,031 in)
Valves	seat sealing intake.....	max. 1,50 mm	0,059 in)
	seat sealing exhaust.....	max. 2,00 mm	(0,080 in)
	run out of valve heads.....	max. 0,03 mm	(0,001 in)
	valve guides diameter.....	max. 7,05 mm	(0,277 in)
Oil pump	clearance outer rotor - housing.....	max. 0,20 mm	(0,008 in)
	clearance outer rotor - inner rotor.....	max. 0,20 mm	(0,008 in)
Bypass valve	minimum spring length.....	25 mm	(1 in)
Clutch discs	wear limit organic.....	2,5 mm	(0,1 in)
Clutch springs	minimum length.....	34,5 mm (new 37 mm)	(1,36 in - new 1,45 in)
Transmission shafts	axial play.....	0,1 - 0,4 mm	(0,004 - 0,016 in)

TIGHTENING TORQUES - ENGINE 620 SC			
Hexagon nut at primary gear	M20x1,5	Loctite 243 + 170 Nm	(125 ft.lb)
Collar nut flywheel	M12x1 left	60 Nm	(44 ft.lb)
Hexagon nut for inner clutch hub	M18x1,5	Loctite 648 + 80 Nm	(59ft.lb)
Kickstarter stop screw	M12x1,5	50 Nm	(37ft.lb)
Allan head screw oil pumps	M6	Loctite 243 + 8 Nm	(6ft.lb)
Hexagon screw camshaft gear	M10	Loctite 243 + 35 Nm	(25ft.lb)
Allan head screw cylinder head top sect.	M6x25/M6x35/M6x65/M6x70 (8.8)	8 Nm	(6ft.lb)
Allan head screw cylinder head top sect.	M6x50/M6x55 (12.9)	20 Nm	(15ft.lb)
Cylinder head screws	M10	50 Nm	(37ft.lb)
Collar nuts at cylinder base	M10	40 Nm	(30ft.lb)
Hexagon screw chain sprocket	M10	Loctite 243 + 40 Nm	(30ft.lb)
Oil drain plug	M22x1,5	30 Nm	(22ft.lb)
Magnetic plug	M12x1,5	20 Nm	(15ft.lb)
Plug bypass valve	M12x1,5	20 Nm	(15ft.lb)
Hollow screws oil lines	M8x1	10 Nm	(7ft.lb)
Hollow screws oil lines	M10x1	15 Nm	(11ft.lb)
Jet screw clutch cover	M8	10 Nm	(7ft.lb)
Screw plug timing-chain tensioner	M12x1,5	20 Nm	(15ft.lb)
Counternuts valve adjusting screws	M7x0,75	20 Nm	(15ft.lb)
Crankshaft locking bolt	M8	25 Nm	(19ft.lb)
Spark plug	M12x1,25	20 Nm	(15ft.lb)
Engine mounting bolt	M8	40 Nm	(30ft.lb)
Engine mounting bolt	M10	70 Nm	(52ft.lb)

Engine oil

Use only oil brands, which meet quality requirements (Shell Advance Ultra 4) of API-classes SG or SH (informations on bottles) or higher.

CAUTION

POOR OIL QUALITY OR MINOR QUANTITY EFFECT EARLY ENGINE-WEAR.

API: SG, SH

TEMPERATURE



KTM SPORTMOTORCYCLE AG
5230 Mattighofen
Austria
Internet: www.ktm.at

