

SPAREPARTSMANUAL2004

ERSATZTEILKATALOG: FAHRGESTELL
SPARE PARTS MANUAL: CHASSIS
525 SX SUPERMOTO

ERGÄNZUNG ZUM ERSATZTEILKATALOG
ART.NR. 3.208.122
SUPPLEMENT TO SPARE PARTS MANUAL
ART.NO. 3.208.122

250-525 SX, EXC, MXC RACING 2004



KTM

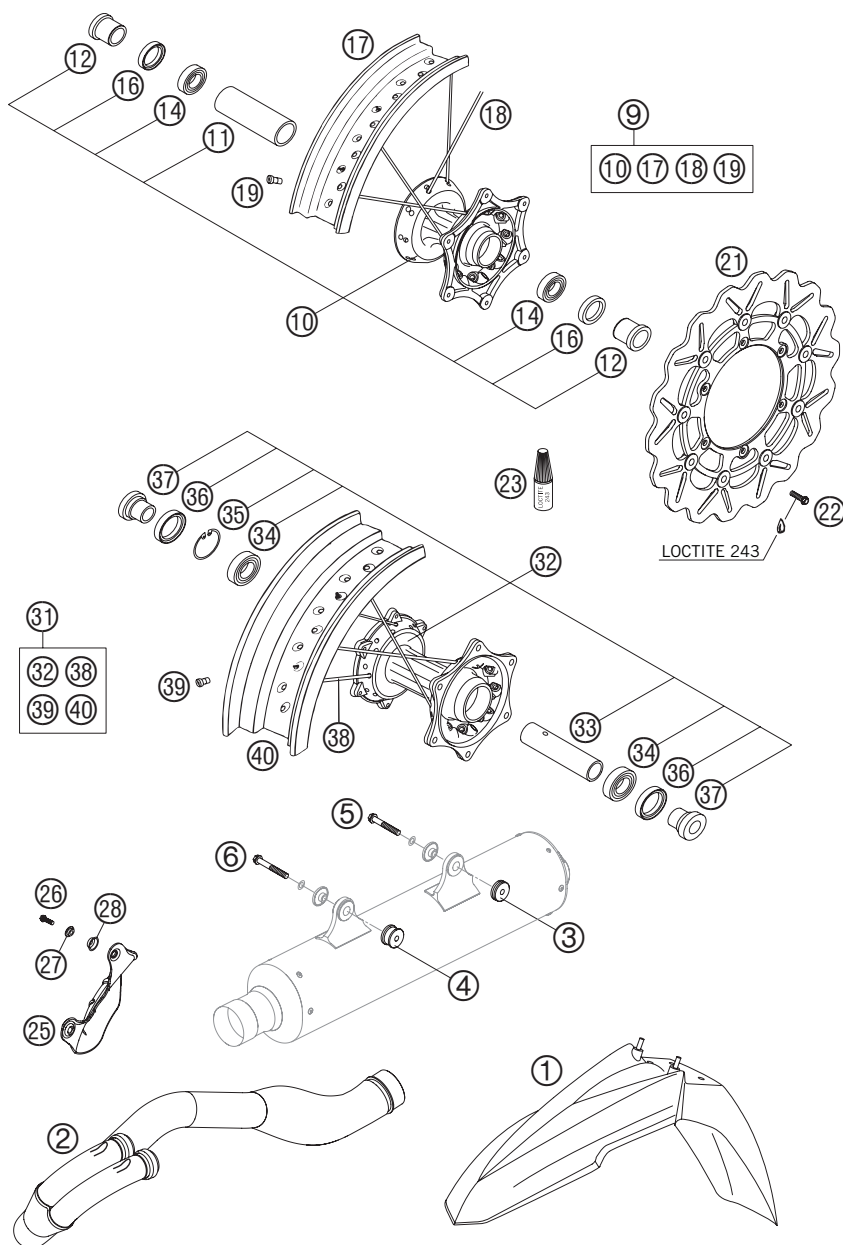


FIG	TEILNR/PARTNR	BEZEICHNUNG	DESCRIPTION	QTY
1	503.08.010.200/04	KOTFLÜGEL VORNE KURZ ORANGE 02	FENDER FRONT SHORT ORANGE 02	1
2*	594.05.007.400	AUSPUFFROHR 525 SMR "B" 04	EXHAUST PIPE 525 SMR "B" 04	1
3*	594.05.169.000	BÜCHSE ED-SMR HINTEN 2004	BUSHING SIL.-SMR REAR 2004	1
4*	594.05.269.000	BÜCHSE ED-SMR VORNE 2004	BUSHING SIL.-SMR FRONT 2004	1
5*	0015 060403	SK.BUNDSCHRAUBE M 6X40 SW=8	HH COLLAR SCREW M 6X40 WS=8	1
6*	0015 060453	SK.BUNDSCHRAUBE M 6X45 SW=8	HH COLLAR SCREW M 6X45 WS=8	1
9	584.09.001.644	VORDERRAD ET 3,5X17" POLIERT03	FRONT WHEEL SP 3,5X17" POL. 03	1
10	548.09.010.044/91	VORDERRADNABE KPL.SX SILBER 03	FRONT HUB CPL. SX SILVER 03	1
11	548.09.011.000	LAGERDISTANZR. 35X2 L=79,4 03	BEA.SPACERTUBE 35X2 L=79,4 03	1
12	548.09.012.000	DISTANZBÜCHSE F. VORDERRAD 03	SPACER BUSHING F. FR. WHEEL 03	2
14	0625 069068	RILLENKUGELL.6906 DDU2CG23S6NM	GR.BALL BEAR.6906 DDU2CG23S6NM	2
16	0760 354771	WELLENDICHTRING 35X47X7 TC	SHAFT SEAL RING 35X47X7 TC	2
17	584.09.070.000	FELGE 3,50X17" POLIERT	RIM FRONT 3,5X17" POLISHED	1
18	503.09.071.175	SPEICHE M4,5X175-15G 17" DDE	SPOKE M4,5X175-15G 17" DDE	36
19	503.09.072.000	SPEICHENNIPPEL M4,5X0,75 8X21	SPOKE NIPPLE M4,5X0,75 8X21	36
21*	586.09.060.000	BREMSSCHEIBE VO. 2005	BRAKE DISC FRONT 2005	1
22	590.09.062.016	SONDERSCHRAUBE M6X16 SW=8 10.9	SPECIAL SCREW M6X16 WS=8 10.9	6
23	6 899 785	LOCTITE 243 BLAU 6CCM	LOCTITE 243 BLUE 6CCM	1
25*	594.05.011.000	HITZESCHUTZ-BLECH 04	HEAT SHIELD 04	1
26*	0015 060203	SK.BUNDSCHRAUBE M 6X20 SW=8	HH COLLAR SCREW M 6X20 WS=8	1
27	503.08.052.000	BUNDBÜCHSE 6X11X16X5 MM	BUSH FOR SPOILER 6X11X16X5 MM	1
28*	722.10.079.000	STÜTZSCHALE	BUCKET	1
31*	573.10.001.044	HINTERRAD KPL. 5X17" UNGED. 02	REAR WHEEL CPL. 5X17" UNDAM.02	1
32*	548.10.010.044/91	HINTERRADNABE KPL. SX, EXC 03	REAR WHEEL HUB CPL. SX, EXC 03	1
33	590.10.011.000	LAGERDISTANZROHR 121,5MM 2001	BUSHING SPACER TUBE 121,5MM 01	1
34	0625 060058	RILLENKUGELL.6005 DDU2CG23S6NM	GR.BALL BEAR.6005 DDU2CG23S6NM	2
35	0472 047175	SICHERUNGSRING DIN0472-47X1,75	CIRCLIP DIN0472-47X1,75	1
36	0760 324771	WELLENDICHTRING 32X47X7 BSL	SHAFT SEAL RING 32X47X7 BSL	2
37	546.10.016.000	BÜCHSE FÜR NABE	BUSHING FOR HUB	2
38*	573.10.071.000	SPEICHE M5X189-36G 17" 02	SPOKE M5X189-36G 17" 02	36
39	583.09.072.000	SPEICHENNIPPEL M5-TA (8X21MM)	SPOKE NIPPLE M5-TA (8X21MM)	36
40*	573.10.070.000	FELGE 5,0X17" 02	REAR RIM 5,0X17" 02	1

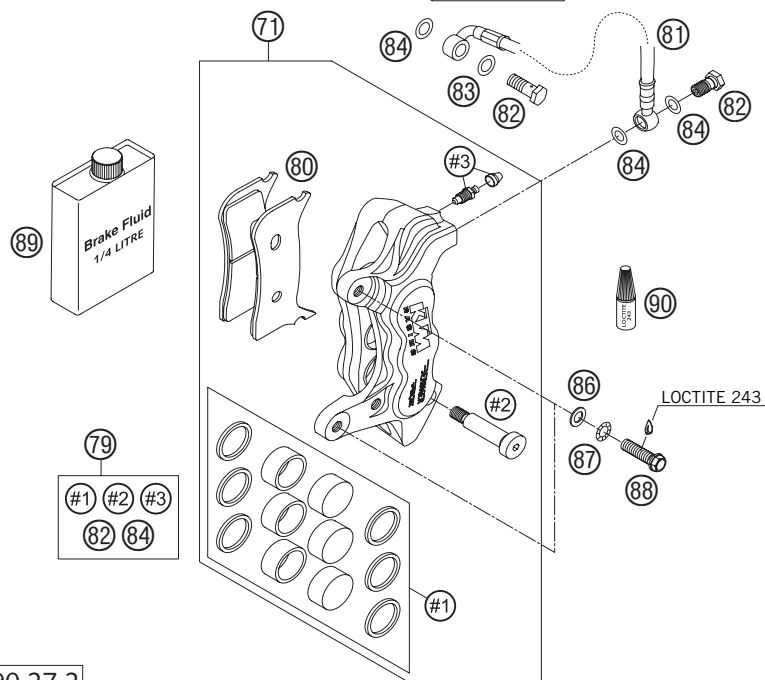
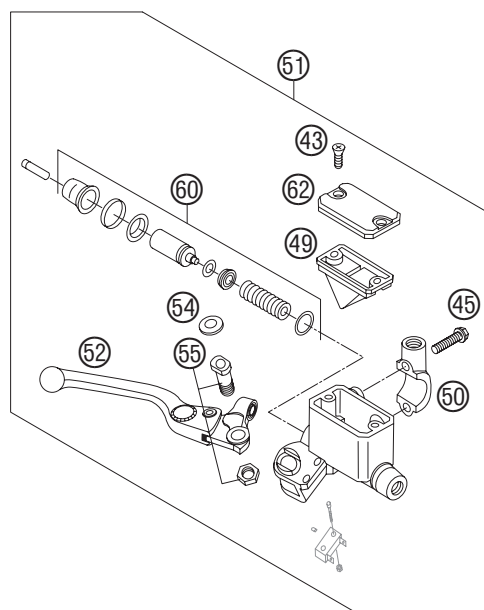


FIG	TEILNR/PARTNR	BEZEICHNUNG	DESCRIPTION	QTY
43*	0965 050163	SENKSCHRAUBE DIN0965-M 5X16	FLAT HEAD SCREW DIN0965-M 5X16	2
45*	0015 060203	SK.BUNDSCHRAUBE M 6X20 SW=8	HH COLLAR SCREW M 6X20 WS=8	2
49*	583.13.009.000	GUMMIBALG DUKE	RUBBER BOOT DUKE	1
50*	580.12.040.050	KLEMMSCHELLE SPIEGEL M10X1,25	CLAMP MIRROR M10X1,25	1
51*	587.13.001.000	HANDBREMSZYL.DUKE VERSTEL.2000	HANDBRAKE CYL.DUKE ADJUST.2000	1
52*	587.13.002.000	HANDBREMSHEBEL LOSE VERST.2000	HAND BRAKE LEVER LOOSE ADJUST.	1
54*	587.13.004.000	ABDECKKAPPE FÜR HEBELSCHRAUBE	COVERING CAP FOR LEVER SCREW	1
55*	544.13.015.000	HEBELSCHRAUBE KPL.	LEVER SCREW CPL.	1
60*	583.13.050.100	REP.SATZ KPL. D=13MM	REPAIR KIT CPL. D=13MM	1
62*	583.13.012.000	DECKEL BREMBO DUKE '94	COVER BREMBO DUKE '94	1
71*	594.13.015.044	BREMZANGE VO. KPL. 6-KOLBEN 04	BR.CALIPER FR. CPL. 6-PIST. 04	1
79*	800.13.019.000	REP.SATZ KPL. 6-KOLBEN 04	REPAIR KIT CPL. 6-PISTONS 04	1
80*	800.13.030.000	GARN.BREMSKL.VO. SINTER 1100 S	BRAKE PAD SET FR. SINTER 1100S	1
80*	800.13.030.100	GARN.BREMSKL.VO. SINTER 1100R2	BRAKE PAD SET FR.SINTER 1100R2	X
81*	594.13.011.000	BREMSSCHL.VO.SMR L=1130MM 04	BRAKE HOSE FR. SMR L=1130MM 04	1
82	502.13.025.000	HOHLSCHRAUBE M10X1X19	HOLLOW SCREW M10X1X19	2
83	420.13.026.000	CU-DICHRING DIN7603-10X16X1,5	CU-SEAL RING DIN7603-10X16X1,5	1
84	420.13.226.000	CU-DICHRING DIN7603-10X16X1	CU-SEAL RING DIN7603-10X16X1	3
86*	0125 080003	UNTERLEGSSCHEIBE DIN 125 A 8,4	WASHER DIN0125-A 8,4	2
87*	360.03.014.000	SCHNORR-SICHERUNGSSCHEIBE 8MM	LOCK WASHER 8MM	2
88*	0015 080350	SK.BUNDSCHRAUBE M8X35 SW=10 SS	HH COLLAR SCR. M8X35 WS10 W.L.	2
89	306054	BREMSSFLÜSSIGKEIT DOT 5.1	BRAKE FLUID DOT 5.1	1
90	6 899 785	LOCTITE 243 BLAU 6CCM	LOCTITE 243 BLUE 6CCM	1



KTM-Sportmotorcycle AG
A-5230 Mattighofen
www.ktm.at

KTM Group Partner



3208204



Art.Nr.: 3.208.204

07/2004

Foto: Mithras