

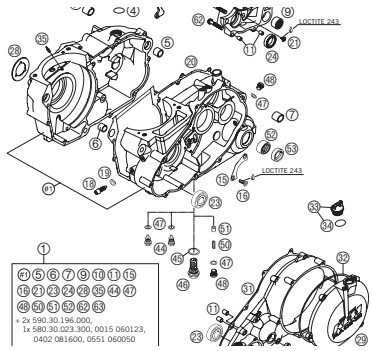
SPAREPARTSMANUAL2005

ERSATZTEILKATALOG: MOTOR
SPARE PARTS MANUAL: ENGINE
660 RALLYE



KTM

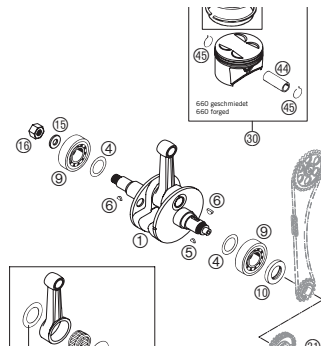
MOTORGEHÄUSE
ENGINE CASE



- 11 12 13 14 15 16 17 18 19 20 21 22 23 24 25 26 27 28 29 30 31 32 33 34 35 36 37 38 39 40 41 42 43 44 45 46 47 48 49 50 51 52 53 54 55 56 57 58 59 60 61 62 63 64 65 66 67 68 69 70 71 72 73 74 75 76 77 78 79 80 81 82 83 84 85 86 87 88 89 90 91 92 93 94 95 96 97 98 99 100
- + 2x 590 30.196.000,
1x 580 30.023.300, 0015 060123,
0402 081600, 0551 060050

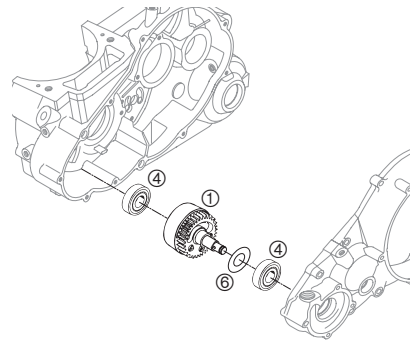
3

KURBELWELLE, KOLBEN
CRANKSHAFT, PISTON



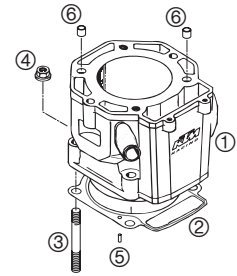
5

AUSGLEICHSWELLE
BALANCER SHAFT



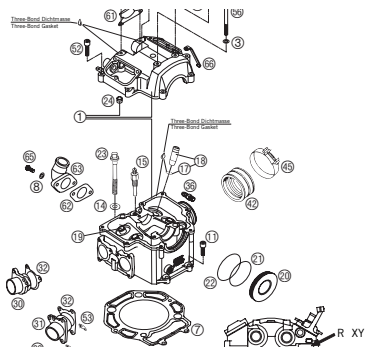
6

ZYLINDER
CYLINDER



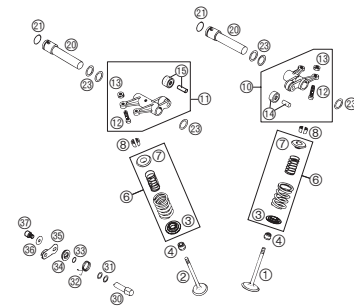
7

ZYLINDERKOPF
CYLINDER HEAD



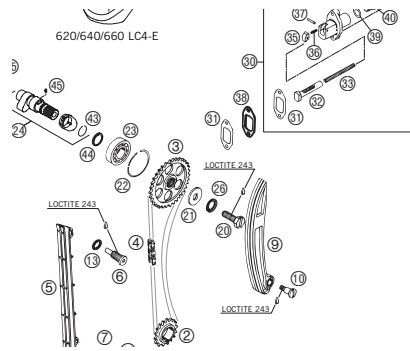
8

VENTILTRIEB
VALVE DRIVE



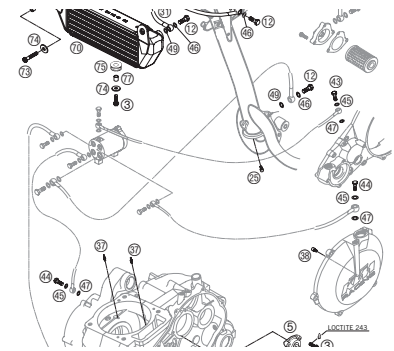
10

STEUERTRIEB
TIMING VALVE



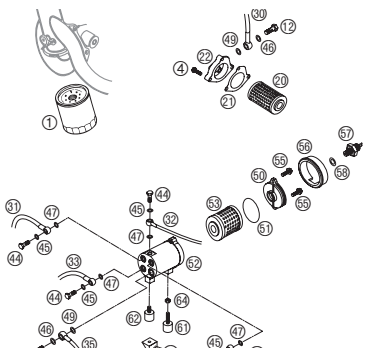
11

SCHMIERSYSTEM
LUBRICATING SYSTEM



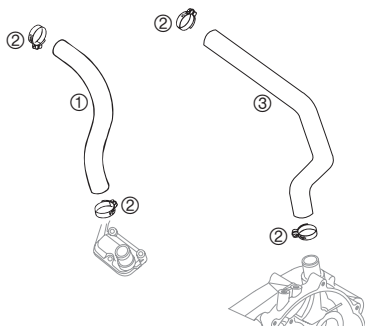
12

ÖLFILTER
OIL FILTER



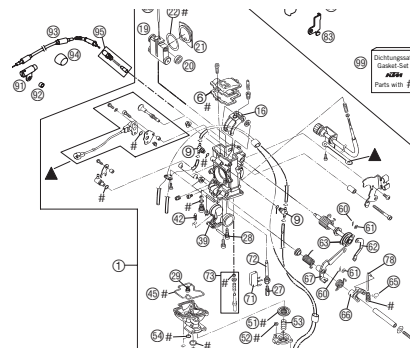
13

MOTORENTLÜFTUNG
BREATHER SYSTEM



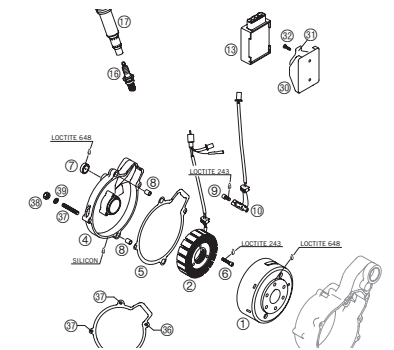
14

VERGASER KEIHIN FCR 39
CARBURETOR KEIHIN FCR 39



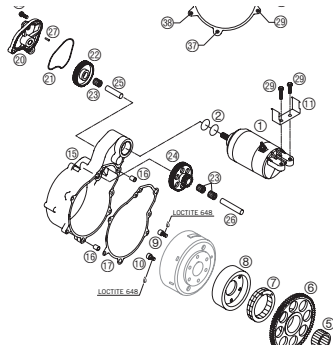
15

ZÜNDANLAGE KOKUSAN
IGNITION SYSTEM KOKUSAN



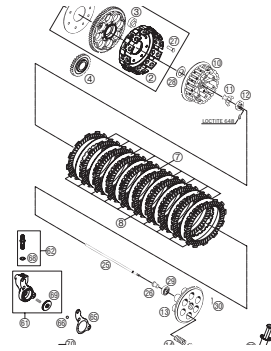
17

**ELEKTROSTARTER
ELECTRIC STARTER**



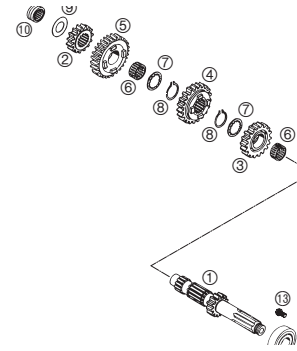
18

**KUPPLUNG
CLUTCH**



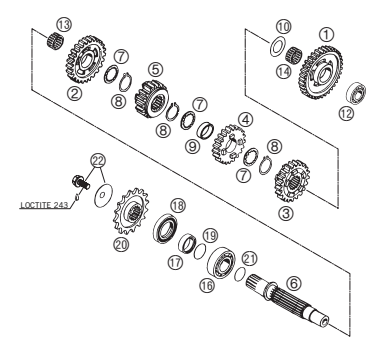
19

**GETRIEBE I - ANTRIEBSWELLE
TRANSMISSION I - MAIN SHAFT**



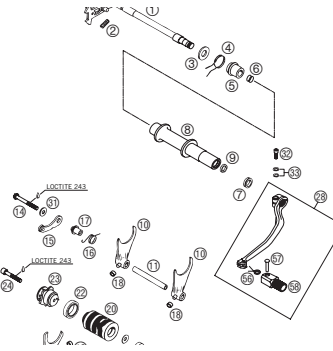
20

**GETRIEBE II - ABTRIEBSWELLE
TRANSMISSION II - COUNTERSHAFT**



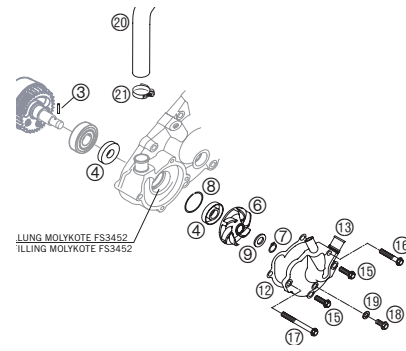
21

**SCHALTUNG
SHIFTING MECHANISM**



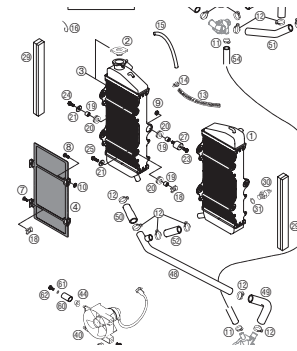
22

**WASSERPUMPE
WATER PUMP**



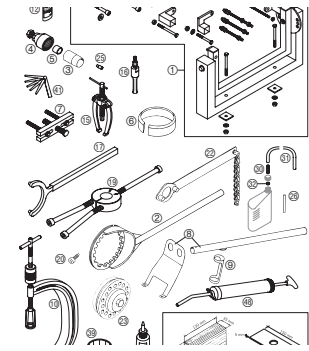
23

**KÜHLSYSTEM
COOLING SYSTEM**



24

**SPEZIALWERKZEUGE
SPECIAL TOOLS**



26

**TECHNISCHE DATEN MOTOR
TECHNICAL SPECIFICATIONS ENGINE**

MOTOR	660 LPI
Basart	Floßgehülgekühl, 1-Zylinder 4-Takt Motor mit Ausgleichwelle und Elektrostar
Hubraum	653,7 cm ³
Bohrung / Hub	102/80 mm
Verdichtung	11,6:1
Kraftstoff	bleifreier Superkraftstoff mit mindestens ROZ 95
Steuerung	4 Ventile über Kipphebel und 1 Nockenwelle gesteuert, Antrieb der Nock
Ventildurchmesser	Einlaß: 36 mm Auslaß: 32 mm
Ventiltyp, kalt	Einlaß: 0,10 mm Auslaß: 0,10 mm
Kurbelwellenlagerung	2 Zylinderrollenlager
Pleuellager	Nadellager
Kolbenbolzenlager	Bronzelöcher
Kolben	Leichtmetall - geschmiedet
Kolbenringe	1 Kompressionsring, 1 Minuterling, 1 Ölabtrennfing
Motorölschmierung	Druckumlaufschmierung mit 2 Eilan-Ölpumpen
Motoröl	SAE 10W/50 (Motorex Power Synt 4T) *
Füllmenge Motoröl	ca. 2,2 Liter einschließlich Rahmen
Primärtrieb	gerade verzahnte Stirnräder 79 : 31
Kupplung	Mehrscheibenkupplung im Ölbad
Getriebe	5-Gang Klauengeschaltet
Getriebeübersetzung	1. Gang 33:15 2. Gang 24:15 3. Gang 21:18 4. Gang 19:20 5. Gang 18:22

27



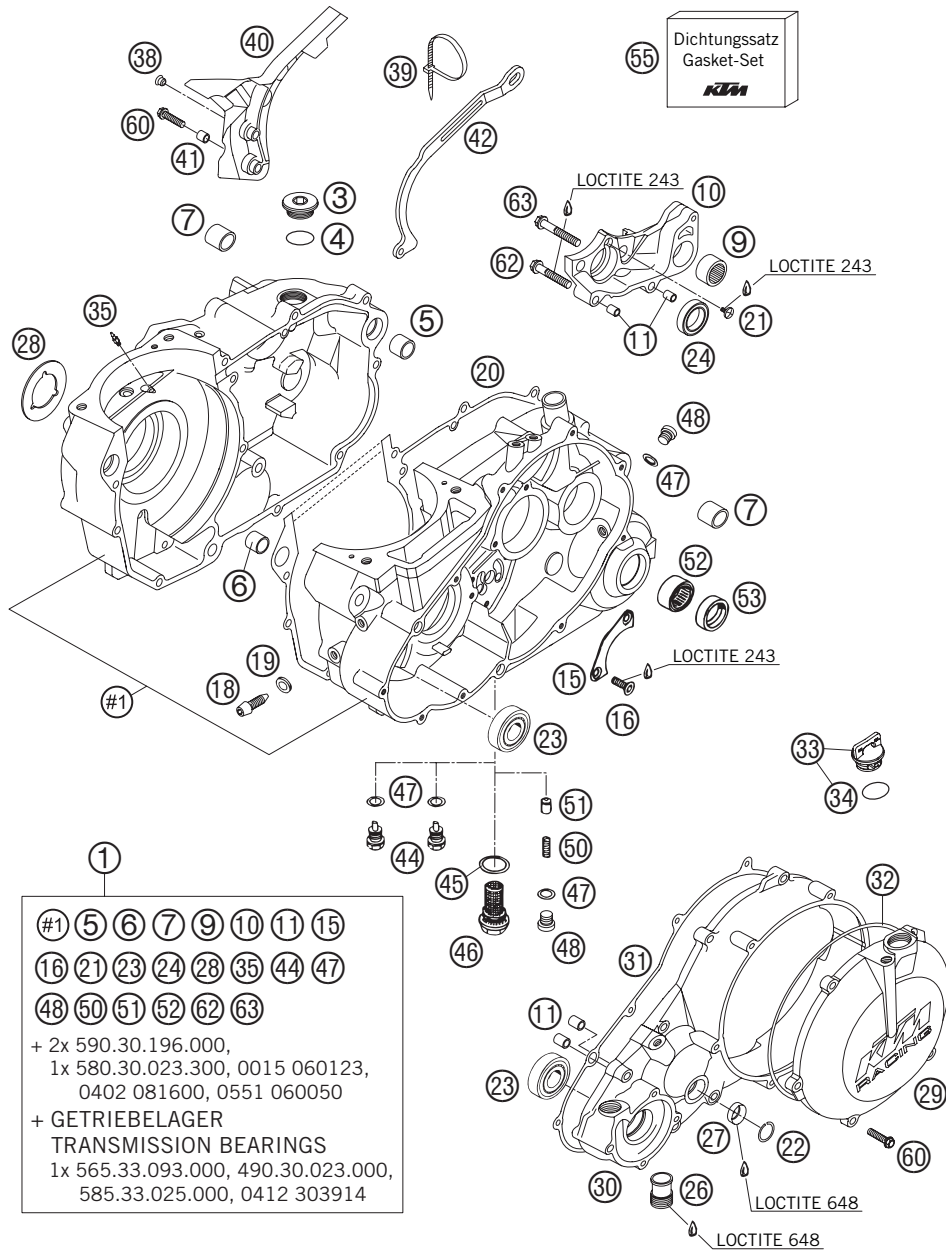
Alle enthaltenen Angaben sind unverbindlich. Die KTM-Sportmotorcycle AG behält sich insbesondere das Recht vor, technische Angaben, Preise, Farben, Formen, Materialien, Dienst- und Serviceleistungen, Konstruktionen, Ausstattungen und ähnliches ohne vorheriger Ankündigung und ohne Angabe von Gründen zu ändern bzw. ersatzlos zu streichen, sie an lokale Gegebenheiten anzupassen sowie die Fertigung eines bestimmten Modells ohne vorherige Ankündigung einzustellen. KTM übernimmt keine Haftung für Liefermöglichkeiten, Abweichungen von Abbildungen und Beschreibungen sowie Druckfehler und Irrtümer. Die abgebildeten Modelle enthalten zum Teil Sonderausstattungen, die nicht zum serienmäßigen Lieferumfang gehören. © 2004 by KTM-SPORTMOTORCYCLE AG, Mattighofen AUSTRIA; Alle Rechte vorbehalten; Nachdruck, auch auszugsweise, nur mit schriftlicher Genehmigung von KTM-SPORTMOTORCYCLE AG, Mattighofen

All information contained is without obligation. KTM-Sportmotorcycle AG particularly reserves the right to modify any equipment, technical specifications, prices, colors, shapes, materials, services, service work, constructions, equipment and the like so as to adapt them to local conditions or to cancel any of the above items, all without previous announcement and without giving reasons. KTM may stop manufacturing certain models without previous notice. KTM shall not be held liable for any deviations of availability and/or ability to deliver, illustrations, descriptions, printing and/or other errors. The illustrated models partly contain extra equipment, which is not applied to standard models.

© 2004 by KTM-SPORTMOTORCYCLE AG, Mattighofen AUSTRIA; All rights reserved; Reprint, also in extracts, with written allowance of KTM-SPORTMOTORCYCLE AG, Mattighofen only.

MOTORGEHÄUSE » ENGINE CASE

660 / 2005



- #1 5 6 7 9 10 11 15
 16 21 23 24 28 35 44 47
 48 50 51 52 62 63
 + 2x 590.30.196.000,
 1x 580.30.023.300, 0015 060123,
 0402 081600, 0551 060050
 + GETRIEBELAGER
 TRANSMISSION BEARINGS
 1x 565.33.093.000, 490.30.023.000,
 585.33.025.000, 0412 303914

05-585.30.0

FIG	TEILNR/PARTNR	BEZEICHNUNG	DESCRIPTION	QTY
1	585.30.000.544/30	MOTORGEHÄUSE KPL. MIT LAGER 04 SCHWARZ	ENGINE CASE CPL.W.TRAN.BEAR.04 BLACK	1
3	585.30.088.000	VERSCHLUSSCHR. SICHTK.GETRIEBE	PLUG VISUAL CHECK TRANSMISSION	1
4	0770 020020	O-RING 20X2 VITON	O-RING 20X2 VITON	1
5	501.30.027.000	PASSHÜLSE 19 X15,1X12	DOWEL 19 X15,1X12	1
6	510.30.026.100	PASSHÜLSE 17 X 13 X 12	DOWEL 17 X 13 X 12	1
7	585.30.010.000	GEHÄUSEBÜCHSE RALLYE 2001	CRANK SHAFT BUSH RALLYE 2001	2
9	580.33.097.000	NADELLAGER HK 2216	NEEDLE BEARING HK 2216	1
10	583.30.011.000	SCHALTUNGSTRÄGER LC4'94	SHIFT MECHANISM SUPPORT LC4'94	1
11	490.30.090.000	PASSHÜLSE 9,8 X 7 X 10	DOWEL 9,8 X 7 X 10	4
15	565.30.017.000	HALTEBLECH	RETAINING PLATE	1
16	0991 060166	SENKSCR. DIN7991 M6X16 10.9	FL.HEAD SCR.DIN7991-M6X16 10.9	2
18	585.30.080.000	FIXIERSCHRAUBE	LOCATING SCREW	1
19	0603 082121	CU-DICHRING DIN7603- 8X12X1	SEAL RING CU DIN7603- 8X12X1	1
20	585.30.039.200	GEHÄUSEDICHTUNG SIL C-4400	ENGL.CASE GASKET SIL C-4400	1
21	0985 050103	LINSENSCHRAUBE DIN7985-M 5X10	OVAL HEAD SCR. DIN7985-M 5X10	1
22	0472 200010	SICHERUNGSRING DIN 472 20X1MM	LOCKRING DIN 472 20X1MM	1
23	0412 174012	ZYL.ROLLENLAGER NJ203 ECP C3	CYLIND.ROLL.NJ 203 ECP/C3 2001	2
24	0625 618050	RILLENKUGELLAGER 61805 C3	BALL BEARING 61805 C3	1
26*	580.30.010.100	EINSCHRAUBSTUTZEN M20X1,5 KLEB	HOSE CONNECTOR M20X1,5 SPLICE.	1
27	584.30.095.100	ÖLSCHAUGLAS GW 20-7MINERALGLAS	INSPECT.GLASS GW 20-7 MINERAL	1
28	584.40.091.000	ANLAUFSCHIBE 33 X 58 X 1,5	STOP DISK 33 X 58 X 1,5	1
29	585.30.026.000/30	KUPPLUNGSDE. AUS. KPL.SCHW. 04	CLUTCH COVER OUTS.CPL.BLACK 04	1
30	585.30.001.000/30	KUPPLUNGSDECKEL SCHW. 2003	CLUTCH COVER BLACK 2003	1
31	585.30.025.000	KUPPLUNGSDECKELDICHTUNG 2001	CLUTCH COVER GASKET 2001	1
32	0770 165024	O-RING 165X2,4 2001	O-RING 165X2,4 2001	1
33*	580.30.020.100	ÖLEINFÜLLSCHR. KPL. M24X3	PLUG CPL. M24X3	1
34	0770 191015	O-RING 19,00X3,00 NBR	O-RING 19,00X3,00 NBR	1
35	600.30.064.090	ÖLSPRITZDÜSE 90 M6X0,75 SW8 03	OIL JET 90 M6X0,75 WS8 03	2
38	544.03.135.000	VERSCHLUSSPFROPFEN SFL10	PLASTIC CAP SFL10	1
39	440.11.076.305	KABELBAND 300/4,8MM SCHWARZ	CABLE TIE 300/4,8MM BLACK	1
40	585.30.060.000	KETTENABDECKUNG RALLYE 2001	SPROCKET COVER RALLYE 2001	1
41	546.13.038.150	BÜCHSE 6,5X8X11	BUSHING 6,5X8X11	1
42	585.30.047.000	KETTENDÄMPFUNGSBL. 16/17Z RAL.	CHAIN DAMPERSHEET 16/17T RAL.	1
44	580.30.021.000	ÖLABLASSCHR.B.MAGNET M 12X1,5	OILDRAIN PLUG W.MAG. M 12X1,5	2

05-585.30.0

* NEUTEIL / NEW PART X NACH BEDARF / AS REQUIRED

MOTORGEHÄUSE » ENGINE CASE

660 / 2005

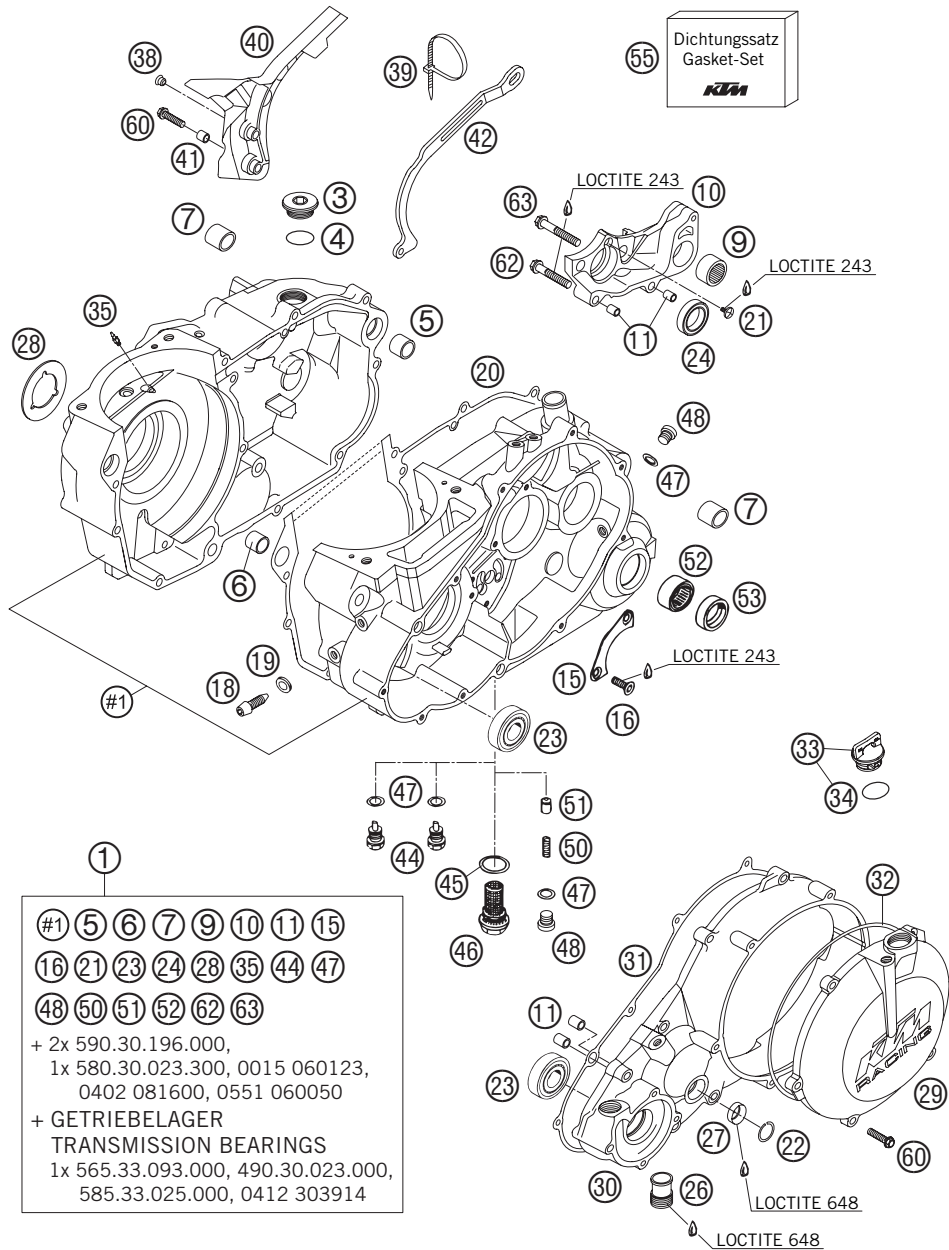
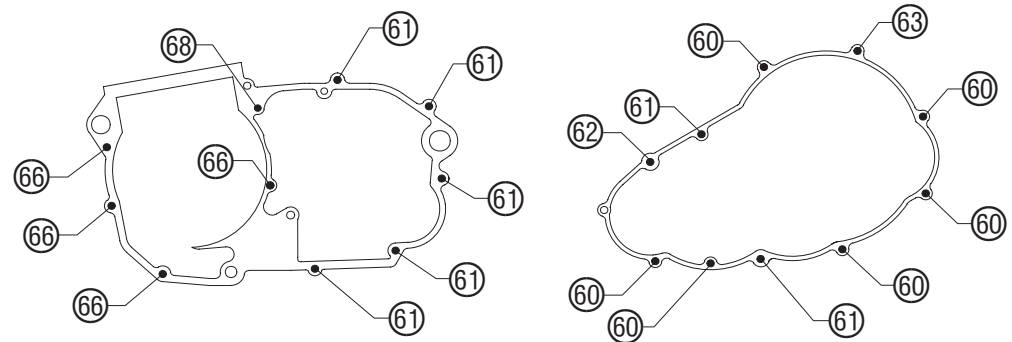


FIG	TEILNR/PARTNR	BEZEICHNUNG	DESCRIPTION	QTY
45	580.38.017.100	CU-DICHTRING DIN7603-22X27X2	CU-SEAL RING DIN7603-22X27X2	1
46	580.38.019.100	ÖLVERSCHLUSSCHRAUBE M22X1,5	OIL DRAIN PLUG M22X1,5	1
47	580.38.022.000	CU-DICHTRING DIN7603-12X18X1,5	CU-SEAL RING DIN7603-12X18X1,5	4
48	0908 120153	VERSCHL.SCHR. DIN0908-M12X1,5	PLUG DIN0908-M12X1,5	2
50	585.38.023.000	ÖLDRUCKFEDER 5 BAR ROT 2001	OIL PRES.SPRING 5 BAR RED 2001	1
51	580.38.028.000	VENTILKOLBEN D=10MM	VALVE PISTON D=10MM	1
52	580.33.090.000	NADELLAGER RNA 4903	NEEDLE BEARING RNA 4903	1
53	0760 223270	WELLENDICHTRING 22X32X7 BSL	SHAFT SEAL RING 22X32X7 BSL	1
55	585.30.399.100	DICHTUNGSSATZ 660 RALLYE 03	GASKET SET 660 RALLYE 03	1
60	0015 060253	SK.BUNDSCHRAUBE M 6X25 SW=8	HH COLLAR SCREW M 6X25 WS=8	12
61	0015 060303	SK.BUNDSCHRAUBE M 6X30 SW=8	HH COLLAR SCREW M 6X30 WS=8	7
62	0015 060353	SK.BUNDSCHRAUBE M 6X35 SW=8	HH COLLAR SCREW M 6X35 WS=8	2
63	0015 060403	SK.BUNDSCHRAUBE M 6X40 SW=8	HH COLLAR SCREW M 6X40 WS=8	2
66	0015 060553	SK.BUNDSCHRAUBE M 6X55 SW=8	HH COLLAR SCREW M 6X55 WS=8	4
68	0015 060653	SK.BUNDSCHRAUBE M 6X65 SW=8	HH COLLAR SCREW M 6X65 WS=8	1

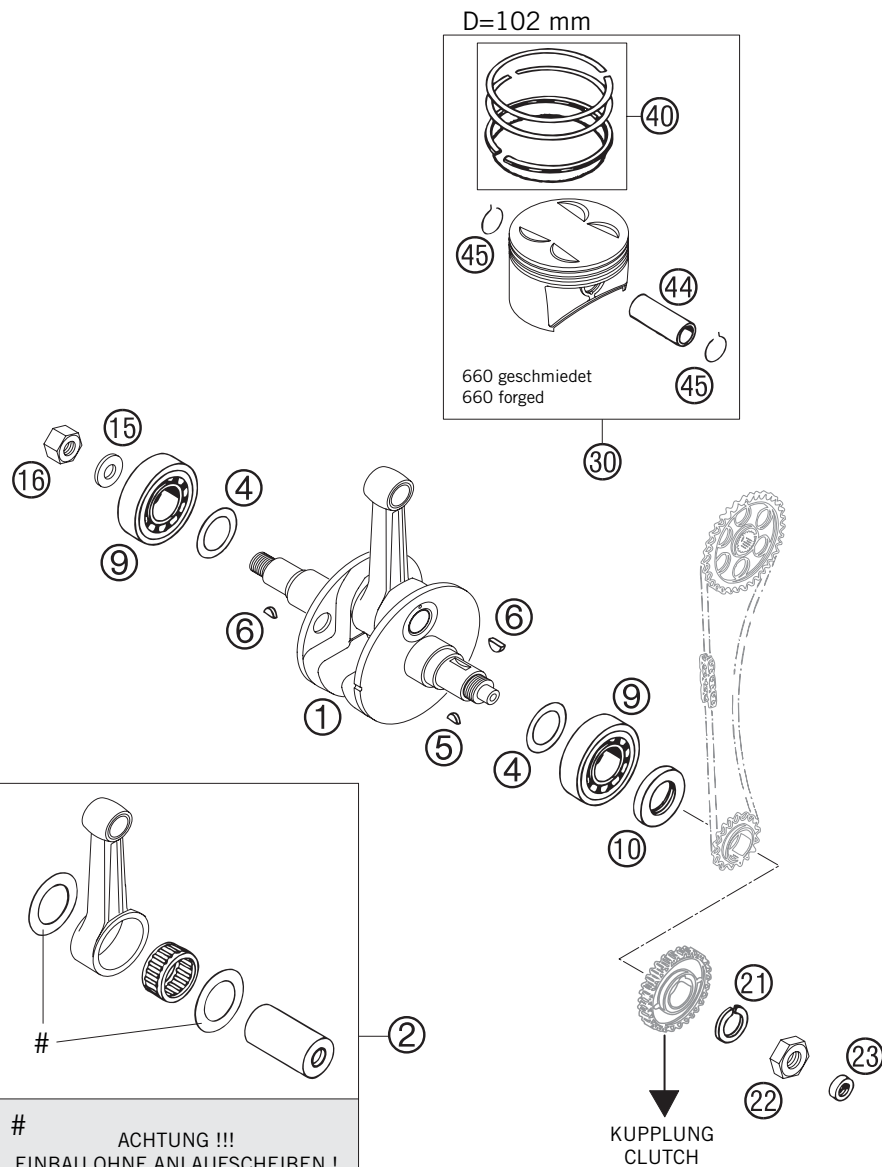
05-585.30.0

* NEUTEIL / NEW PART X NACH BEDARF / AS REQUIRED



KURBELWELLE · KOLBEN » CRANKSHAFT · PISTON

660 / 2005



ACHTUNG !!!
 EINBAU OHNE ANLAUFSCHIBEN !
CAUTION !!!
 WITHOUT STOP DISC FITTING !

05-585.30.2

05-585.30.2

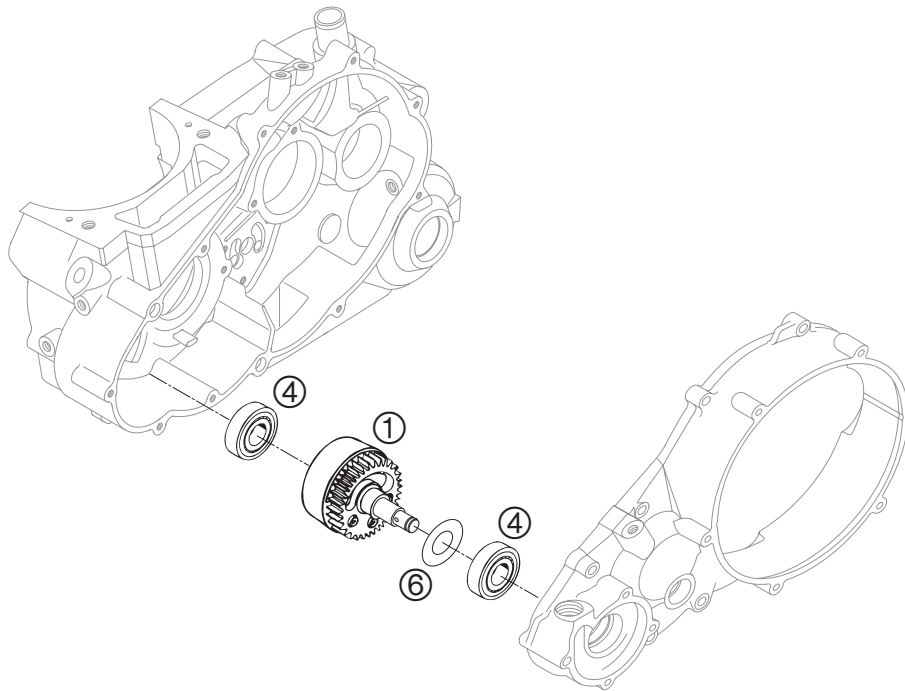
FIG	TEILNR/PARTNR	BEZEICHNUNG	DESCRIPTION	QTY
1	585.30.018.300	KURBELWELLE KPL. RALLYE 2002 HUB 80MM	CRANKSHAFT CPL. RALLYE 2002 HUB 80MM	1
2	585.30.015.044	PLEUEL-REP.SATZ LC4 640/660 CCM L=141,5MM	CONNECTING ROD REPAIR SET LC4 640/660 CCM L=141,5MM	1
4	565.30.081.000	PASSSCHEIBE 36X48X0,10	SHIM WASHER 36X48X0,10	X
4	565.30.081.100	PASSSCHEIBE 36X48X0,15	SHIM WASHER 36X48X0,15	X
4	565.30.081.300	PASSSCHEIBE 36X48X0,30	SHIM WASHER 36X48X0,30	X
5	0888 030050	SCHEIBENFEDER DIN6888-3X5X13	WOODRUFF KEY DIN6888-3X5X13	1
6	6 946 005	SCHEIBENFEDER 5X6,5 GEHÄRTET	WOODRUFF KEY 5X6,5 HARDED	2
9	565.30.123.000	ZYL.ROLLENLAGER NJ 207 ECP C3	CYL.ROLLER BEAR. NJ 207 ECP C3	2
10	0760 304071	WELLENDICHRING 30X40X7 BSL	SHAFT SEAL RING 30X40X7 BSL	1
15	583.30.095.000	STAHSCHLEIBE 16 X 30 X 3	STEEL WASHER 16 X 30 X 3	1
16	584.30.028.000	SK-MUTTER M16X1,25 LINKS	HEX NUT M16X1,25 L/S	1
21	580.30.019.000	SPERRKANTRING VSK 20	LOCKING RING VSK 20	1
22	0936 200155	SK.MUTTER DIN0936-M20X1,5	HEXAGON NUT DIN0936-M20X1,5	1
23	0760 122270	WELLENDICHRING 12 X 22 X 7 B	SHAFT SEAL RING 12 X 22 X 7 B	1
30	585.30.007.300/ I	KOLBEN I KPL. D=102MM 03	PISTON I CPL. D=102MM 03	1
30	585.30.007.300/ II	KOLBEN II KPL. D=102MM 03	PISTON II CPL. D=102MM 03	1
40	585.30.031.144	KOLBENRINGSATZ ELKO 660 RALLYE	PISTONRING SET ELKO 660 RALLYE	1
44	583.30.833.000	KOLBENBOLZEN 22 X 13 X 60	PISTON PIN 22 X 13 X 60	1
45	584.30.074.000	DRAHTSPRENGRING 22 X 1,6	CIRCLIP 22 X 1,6	2

* NEUTEIL / NEW PART X NACH BEDARF / AS REQUIRED

AUSGLEICHSWELLE » BALANCER SHAFT

660 / 2005

FIG	TEILNR/PARTNR	BEZEICHNUNG	DESCRIPTION	QTY
1	585.30.057.144	AGW-RAD KPL. WAPU RALLYE 03	BALANCER SHAFT CPL.WAPU RAL.03	1
4	0412 174012	ZYL.ROLLENLAGER NJ203 ECP C3	CYLIND.ROLL.NJ 203 ECP/C3 2001	2
6	0988 172410	PASSSCHEIBE DIN0988-17X24X0,1	SHIM WASHER DIN988-17X24X0,1	2



03-585.30.4

04-585.30.4

* NEUTEIL / NEW PART X NACH BEDARF / AS REQUIRED

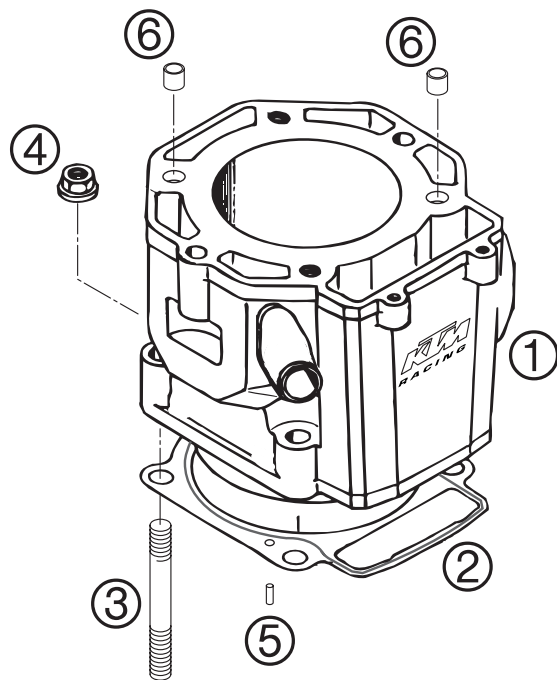


FIG	TEILNR/PARTNR	BEZEICHNUNG	DESCRIPTION	QTY
1	585.30.005.300/30	ZYLINDER 102MM 660 RAL.SCHW 04 SCHWARZ	CYLINDER 102MM 660 RAL. BLA.04 BLACK	1
2	585.30.035.000	ZYLINDERFUSSDICHTUNG 0,33MM 01	CYL. BASE GASKET 0,33MM 2001	1
3	585.30.043.000	STEBOLZEN M 10X75	STUD M10X75	4
4	0331 100003	BUNDMUTTER DIN6923-M10 SW=15	COLLAR NUT DIN6923-M10 WS=15	4
5	0402 040980	NADELROLLE DIN5402 NRB 4X9,8	NEEDLE ROL. DIN5402 NRB 4X9,8	2
6	585.30.014.000	PASSBÜCHSE 10,2X12,5X10 01	DOWEL 10,2X12,5X10 2001	2

04-585.30.4

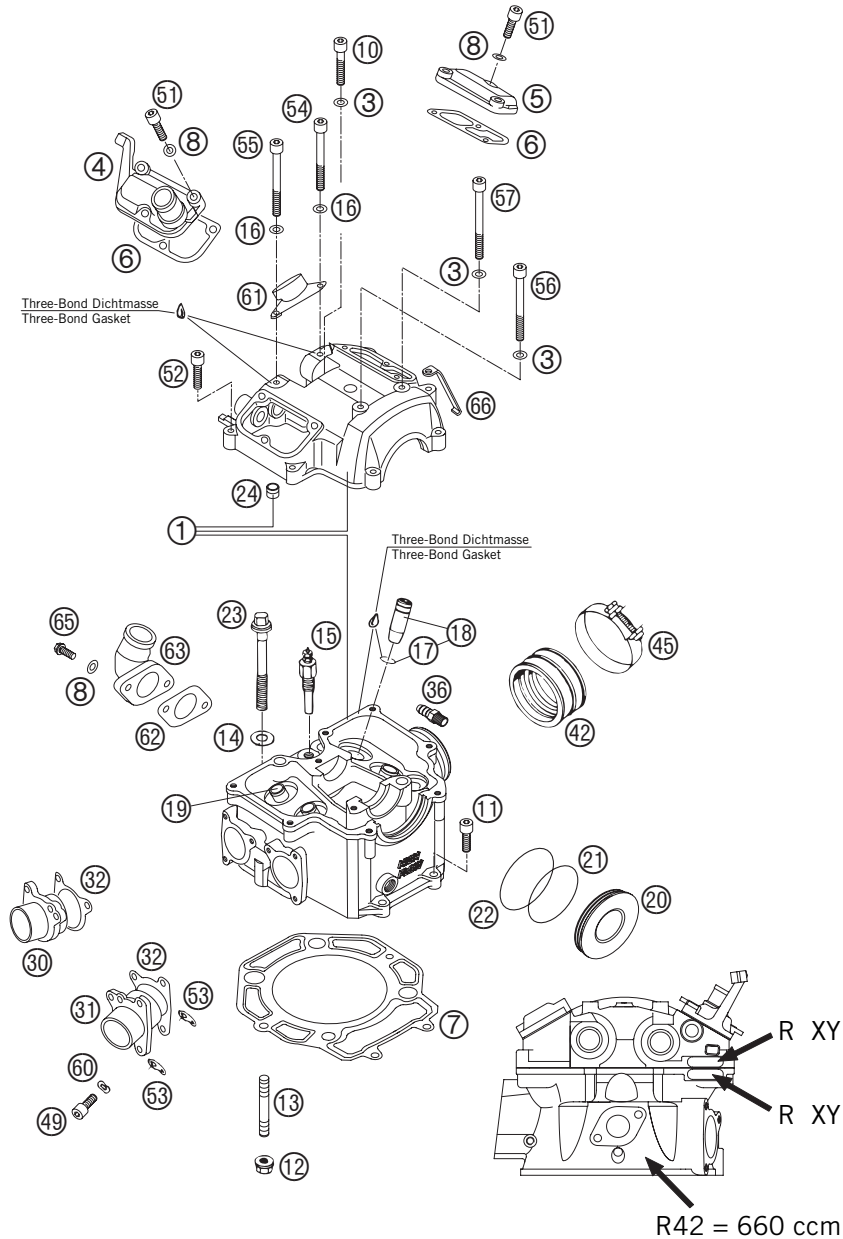
05-585.30.1

* NEUTEIL / NEW PART

X NACH BEDARF / AS REQUIRED

ZYLINDERKOPF » CYLINDER HEAD

660 / 2005



05-585.36.2

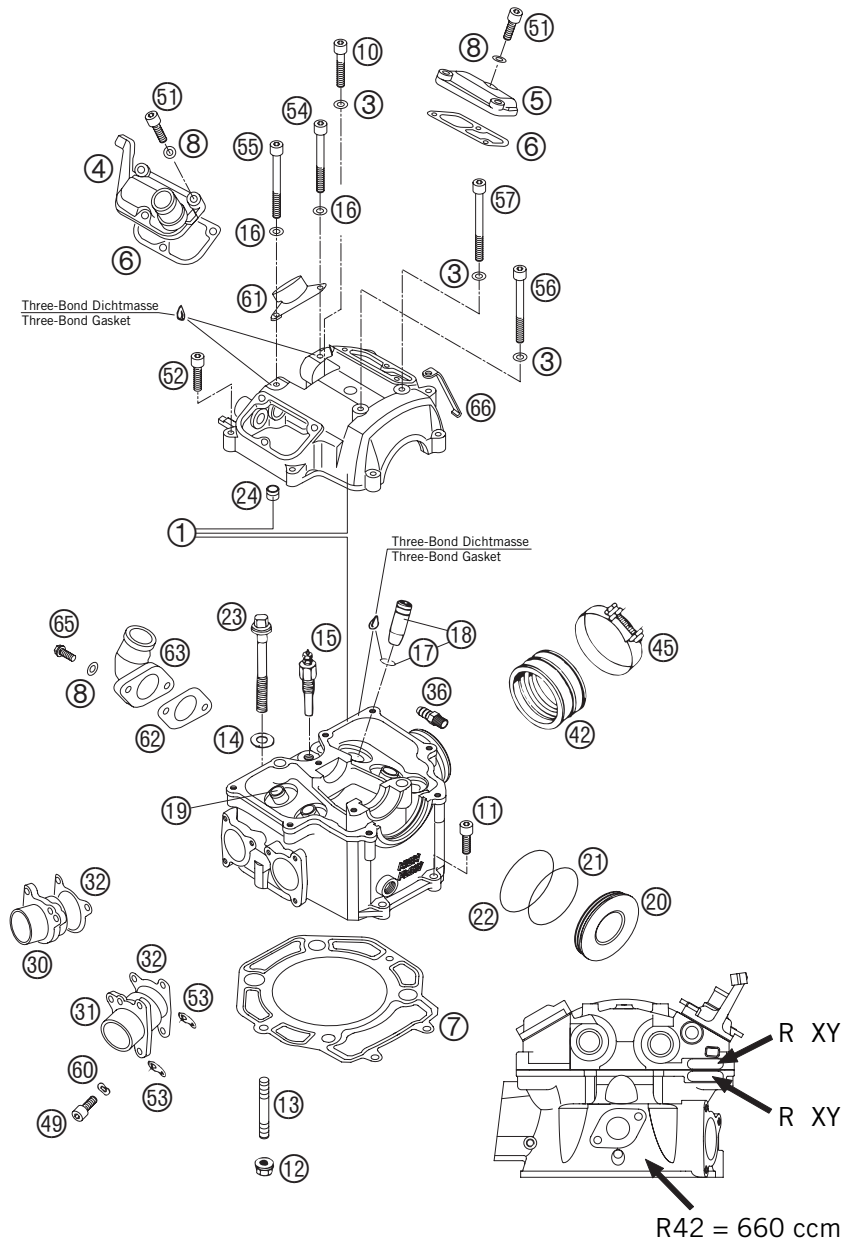
FIG	TEILNR/PARTNR	BEZEICHNUNG	DESCRIPTION	QTY
1	585.36.020.300/23	ZYLINDERKOPF KPL. GRAU 2003	CYLINDERHEAD CPL. GREY 2003	1
3	580.36.065.100	CU-DICHRING 6 X 10 X 2	CU-SEAL RING 6 X 10 X 2	3
4	580.36.152.600	VENTILDECKEL VORNE '99	VALVE COVER FRONT '99	1
5	580.36.052.000	VENTILDECKEL HINTEN	VALVE COVER REAR	1
6	580.36.053.000	VENTILDECKELDICHUNG	VALVE COVER GASKET	2
7	585.30.036.100	ZYLINDERKOPFDICHUNG D=102 01	CYLINDER HEAD GASKET D=102 01	1
8	0603 061001	CU-DICHRING DIN7603-6X10X1	CU-SEAL RING DIN7603-6X10X1	8
10	0912 060353	ISK.SCHRAUBE DIN 912 M6X35	AH SCREW DIN0912-M 6X35	1
11	0912 060253	ISK.SCHRAUBE DIN 912 M6X25	AH SCREW DIN0912-M 6X25	2
12	490.30.028.000	BUNDMUTTER M8	COLLAR NUT M8	2
13	543.30.043.000	STIFTSCHRAUBE DIN0835-M 8X40 600/612/620/640/660 LC4	STUD DIN0835-M 8X40 600/612/620/640/660 LC4	2
14*	0125 100003	UNTERLEGSCHLEIBE DIN0125 A 10,5	WASHER DIN0125-A10,5	4
15	420.11.252.000	TEMPERATURSCHALTER VDO	TEMPERATURE SWITCH VDO	1
16	0603 070122	CU-DICHRING DIN7603- 7X12X2	CU-SEAL RING DIN7603- 7X12X2	2
17	0993 012000	SPRENGRING DIN7993-RW12	CIRCLIP DIN7993-RW12	4
18	580.36.026.644	VENTILFÜHRUNG EINLASS KPL.	VALVE GUIDE INTAKE CPL.	2
19	580.36.126.644	VENTILFÜHRUNG AUSLASS KPL.	VALVE GUIDE EXHAUST CPL.	2
20	585.36.065.000	VERSCHLUSSDECKEL 2001	PLUG COVER 2001	1
21	0770 047015	O-RING 47,00X1,50 NBR 70	O-RING 47,00X1,50 NBR 70	1
22	0770 049025	O-RING 49,00X2,50 NBR	O-RING 49,00X2,50 NBR	1
23	580.36.099.100	BUNDSCHRAUBE M10X80 SW=13 10.9	COLLAR SCREW M10X80 WS=13 10.9	4
24	585.30.090.000	PASSBÜCHSE 9,8X7,2X10 KERBE, MARKIERUNG	DOWEL BUSHING 9,8X7,2X10 NOTCH, MARKING	1
30	585.36.040.000	AUSPUFFFLANSCH RECHTS RALLYE 01	EXHAUST FLANGE R/S RALLYE 2001	1
31	585.36.140.000	AUSPUFFFLANSCH LINKS RALLYE 01	EXHAUST FLANGE L/S RALLYE 2001	1
32	580.36.041.000	AUSPUFFFLANSCHDICHUNG	EXHAUST FLANGE GASKET	2
36	583.36.020.090	UNTERDRUCKANSCHLUSS M 6X1 ALU	VACUUM CONNECTION M 6X1	1
42	585.36.044.000	GUMMIMUFFE RALLYE 2001	INTAKE BOOT RALLYE 2001	1
45	590.30.061.000	SCHELLE D=56MM B=9MM M4X25	CLAMP D=56MM B=9MM M4X25	2
49	0912 060163	ISK.SCHRAUBE DIN 912 M6X16	AH SCREW DIN0912-M 6X16	6
51	0912 060203	ISK.SCHRAUBE DIN 912 M6X20	AH SCREW DIN0912-M 6X20	6
52	0912 060253	ISK.SCHRAUBE DIN 912 M6X25	AH SCREW DIN0912-M 6X25	6
53	510.05.074.000	FEDERLASCHE	RETAINING PLATE	4
54	0912 070553	ISK.SCHR. DIN0912-M 7X55 12.9	AH SCREW DIN0912-M 7X55 12.9	1

05-585.36.2

* NEUTEIL / NEW PART X NACH BEDARF / AS REQUIRED

ZYLINDERKOPF » CYLINDER HEAD

660 / 2005



05-585.36.2

05-585.36.2

FIG	TEILNR/PARTNR	BEZEICHNUNG	DESCRIPTION	QTY
55	0912 070603	ISK.SCHR. DIN0912-M 7X60 12.9	AH SCREW DIN0912-M 7X60 12.9	1
56	0912 060653	ISK.SCHRAUBE DIN 912 M6X65	AH SCREW DIN0912-M 6X65	1
57	0912 060703	ISK.SCHRAUBE DIN 912 M6X70	AH SCREW DIN0912-M 6X70	1
60	0137 060003	FEDERSCHEIBE DIN 137 B 6	SPRING WASHER DINO137-B 6	6
61	585.39.010.000	HALTERUNG STICK COIL 01	STICK COIL HOLDER 2001	1
62	565.35.106.000	DICHTUNG FÜR WINKELSTUTZEN	GASKET FOR CONNECTING ANGLE	1
63	565.35.006.000	WINKELSTUTZEN	CONNECTING ANGLE	1
65	0015 060163	SK.BUNDSCHRAUBE M 6X16 SW=8	HH COLLAR SCREW M 6X16 WS=8	2
66	585.30.005.050	HALTEBLECH	RETAINING PLATE	1

* NEUTEIL / NEW PART X NACH BEDARF / AS REQUIRED

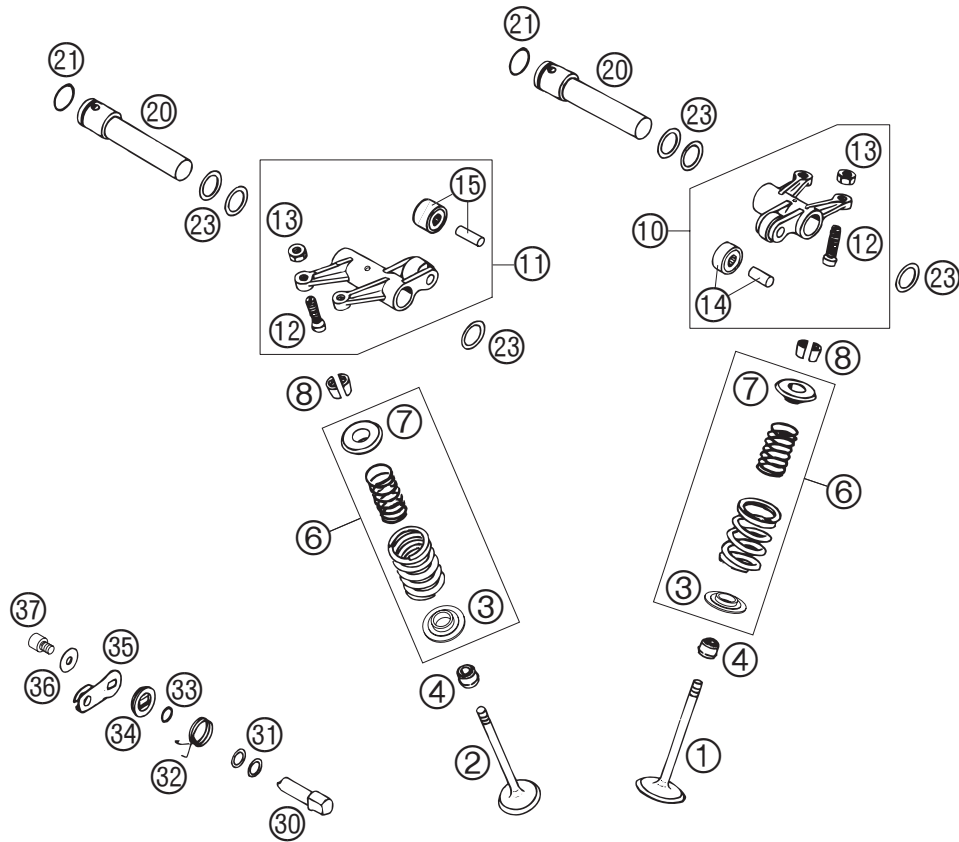


FIG	TEILNR/PARTNR	BEZEICHNUNG	DESCRIPTION	QTY
1	580.36.030.000	EINLASSVENTIL D=36 MM	INTAKE VALVE D=36 MM	2
2	585.36.031.000	AUSLASSVENTIL D=32 MM 2001	EXHAUST VALVE D=32 MM 2001	2
3	573.36.036.000	VENTILFEDERAUFLAGE GESTUFT	VALVE SPRING HOLDER GRADED	4
4	580.36.028.000	VENTILSCHAFTDICHTUNG	VALVE-STEAM SEALING	4
6	585.36.029.044	VENTILFEDERSATZ RALLYE 2001	VALVE SPRING KIT RALLYE 2001	4
7	580.36.032.700	VENTILFEDERTELLER ALU '95	VALVE-SPRING RETAINER ALU '95	4
8	580.36.033.000	VENTILKEGELSTÜCK MK7	VALVE COLLET MK7	8
10*	585.36.060.144	KIPPEBEL EINLASS KPL. 2005	ROCKER ARM INTAKE CPL. 2005	1
11*	585.36.061.144	KIPPEBEL AUSLASS KPL. 2005	ROCKER ARM EXHAUST CPL. 2005	1
12	580.36.062.600	EINSTELLSCHRAUBE KPL. M 7X0,75	ADJUSTMENT SCREW CPL. M 7X0,75	4
13	0934 070756	SK.MUTTER DIN0934-M 7X0,75	HEXAGON NUT DIN0934-M 7X0,75	4
14	580.36.061.090	KIPPEBELROLLE KPL. EINLASS	ROCKER ARM ROLLER CPL. INTAKE	1
15	583.36.061.090	KIPPEBELROLLE KPL. AUSLASS	ROCKER ARM ROLLER CPL. EXHAUST	1
20	585.36.056.100	KIPPEBELWELLE L=96MM 7,2MM	ROCKER ARM SHAFT L=96MM 7,2MM	2
21	580.36.095.000	O-RING 15,08X2,62 NBR 70	O-RING 15,08 X 2,62 NBR 70	2
23	0988 162202	PASSSCHEIBE DIN0988-16X22X0,20	THRUST WASH. DIN0988-16X22X0,20	X
23	0988 162205	PASSSCHEIBE DIN0988-16X22X0,5	THRUST WASH. DIN0988-16X22X0,5	X
23	0988 162210	PASSSCHEIBE DIN0988-16X22X1	THRUST WASHER DIN0988-16X22X1	X
30	580.36.050.100	DEKO-WELLE	DECOMPRESSION SHAFT	1
31	543.34.015.000	SCHEIBE 10X14X0,5 STAHL	WASHER 10X14X0,5 STEEL	X
31	543.34.015.100	SCHEIBE 10X14X0,3 STAHL	WASHER 10X14X0,3 STEEL	X
31	543.34.015.200	SCHEIBE 10X14X0,15 STAHL	WASHER 10X14X0,15 STEEL	X
32	580.36.059.200	DEKO-HEBELFEDER	DECOMP.LEVER SPRING	1
33	0770 100221	O-RING 10,00X2,20 SILICON	O-RING 10,00X2,20 SILICONE	1
34	580.36.048.000	ABDECKSCHEIBE	COVER DISK	1
35	580.36.049.500	DEKO-WELLENHEBEL	DECOMPRESSION LEVER	1
36	0021 060003	SCHEIBE DIN 9021 A 6,4	WASHER DIN9021-A 6,4	1
37	0912 060103	ISK.SCHRAUBE DIN 912 M6X10	AH SCREW DIN0912-M 6X10	1

05-584.36.3

05-584.36.3

* NEUTEIL / NEW PART

X NACH BEDARF / AS REQUIRED

STEUERTRIEB » TIMING VALVE

660 / 2005

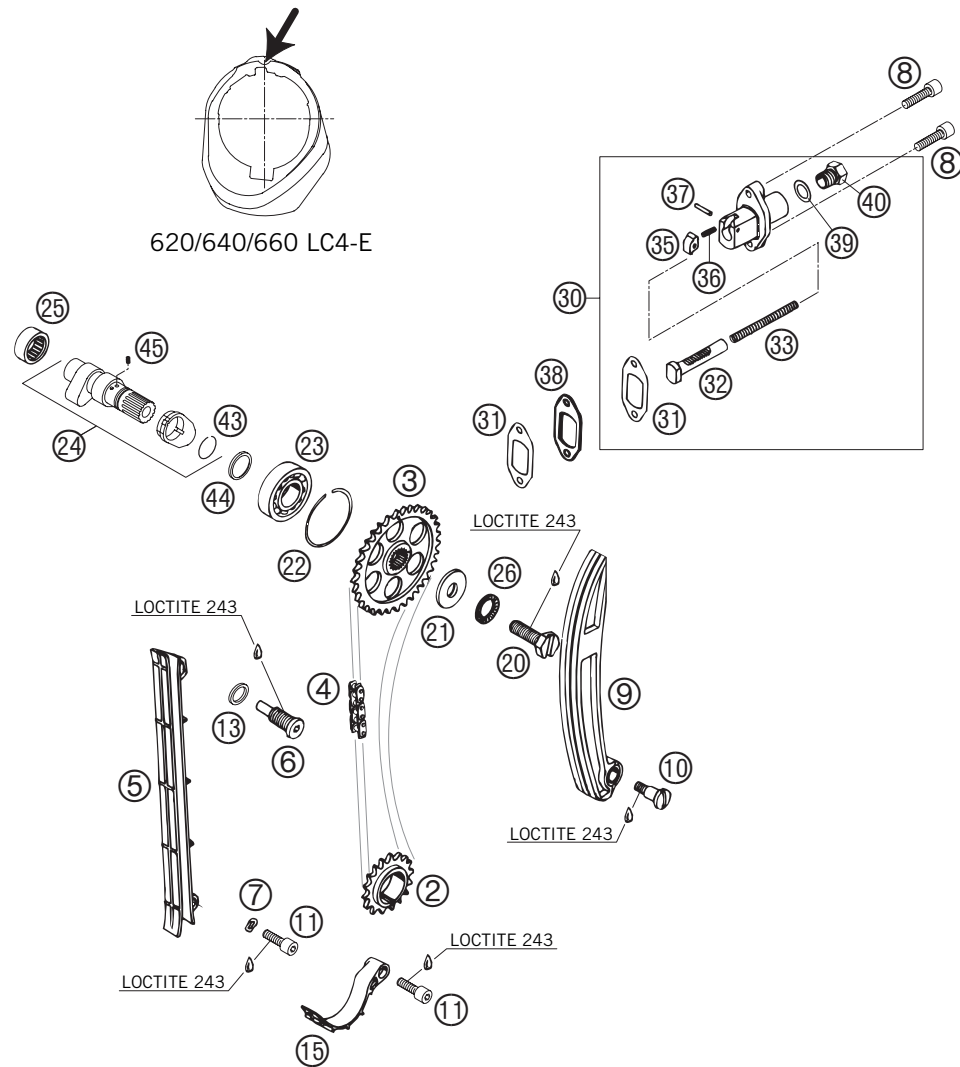


FIG	TEILNR/PARTNR	BEZEICHNUNG	DESCRIPTION	QTY
2	580.36.014.000	STEUERRITZEL 17-Z	TIMING GEAR 17-T	1
3	583.36.011.001	NOCKENWELLENRAD 34-Z "01" '94	CAMSHAFT GEAR 34-T "01" '94	1
4	580.36.013.000	STEUERKETTE C107C /100 ROLLEN	TIMING CHAIN C107C / 100 LINKS	1
5	580.36.001.000	STEUERKETTENFÜHRUNG	TIMING CHAIN GUIDE	1
6	580.36.009.000	KETTENFÜHRUNGSSCHRAUBE	CHAIN GUIDE SCREW	1
7	0137 060003	FEDERSCHEIBE DIN 137 B 6	SPRING WASHER DIN0137-B 6	1
8	0912 060253	ISK.SCHRAUBE DIN 912 M6X25	AH SCREW DIN0912-M 6X25	2
9	585.36.002.044	STEUERKETTENSPELLER RALLYE	CHAIN TENSIONER RALLYE	1
10	0923 080120	FLACHKOPFSCHRAUBE M 8X12,BLANK	FLAT HEAD SCR. M 8X12	1
11	0912 060208	ISK.SCHRAUBE DIN 912 M6X20 SS	AH SCREW DIN0912-M 6X20 SS	2
13	580.38.022.100	CU-DICHTRING 12 X 16 X 2	CU-SEAL RING 12 X 16 X 2	1
15	583.36.018.000	AUSFALLSICHERUNG	SECURING GUIDE	1
20	583.36.112.000	MITNEHMERSCHRAUBE M10X25	DRIVING SCREW M10X25	1
21	580.36.012.000	STAHSCHLEIFE 10 X 28 X 3	STEEL WASHER 10 X 28 X 3	1
22	580.36.096.000	SPRENGRING SB 42	CIRCLIP SB 42	1
23	0625 060040	RILLENKUGELLAGER TMB004	GROOVED BALL BEARING TMB004	1
24	585.36.010.044	NOCKENWELLE RALLYE KPL. 2001	CAMSHAFT RALLYE CPL. 2001	1
25	580.36.097.000	NADELLAGER TORRINGTON BK2012	NEEDLE BEARING BK 2012	1
26	360.03.014.200	SCHNORR-SICHERUNGSSCHEIBE 10MM	LOCKING WASHER 10MM	1
30	580.36.003.144	AUTOMATIKSPANNER KPL.'88	AUTOM. TENSIONER CPL. '88	1
31	580.36.005.100	SPANNERDICHTUNG 1,5 MM	TENSIONER GASKET 1,5 MM	2
32	580.36.004.100	DRUCKBOLZEN	PRESSURE BOLT	1
33	580.36.006.100	DRUCKFEDER 0,9MM	PRESSURE SPRING 0,9MM	1
35	580.36.007.100	KLINKE	RATCHETING PAWL	1
36	580.36.007.050	DRUCKFEDER F. KLINKE	PRES. SPRING F. RATCHETING PAWL	1
37	0402 031780	NADELROLLE DIN5402 NRB 3X17,8	NEEDLE ROL. DIN5402 NRB 3X17,8	1
38	585.36.003.050	FLANSCHPL. 2MM AUTOMATIKSPAN.	FLANGE PL. F. AUTOM. TENSIONER	1
39	580.38.022.000	CU-DICHTRING DIN7603-12X18X1,5	CU-SEAL RING DIN7603-12X18X1,5	1
40	580.36.008.100	VERSCHLUSSSCHRAUBE M12X1,5	PLUG M12X1,5	1
43	0417 200120	SPRENGRING SW20	CIRCLIP WS20	1
44	583.36.015.000	STUFENRING	STEPPED RING	1
45	583.36.016.052	FEDER FÜR AUTODEKO '95	SPRING FOR AUTO-DECOMPR. '95	1

05-585.36.1

05-585.36.1

* NEUTEIL / NEW PART X NACH BEDARF / AS REQUIRED

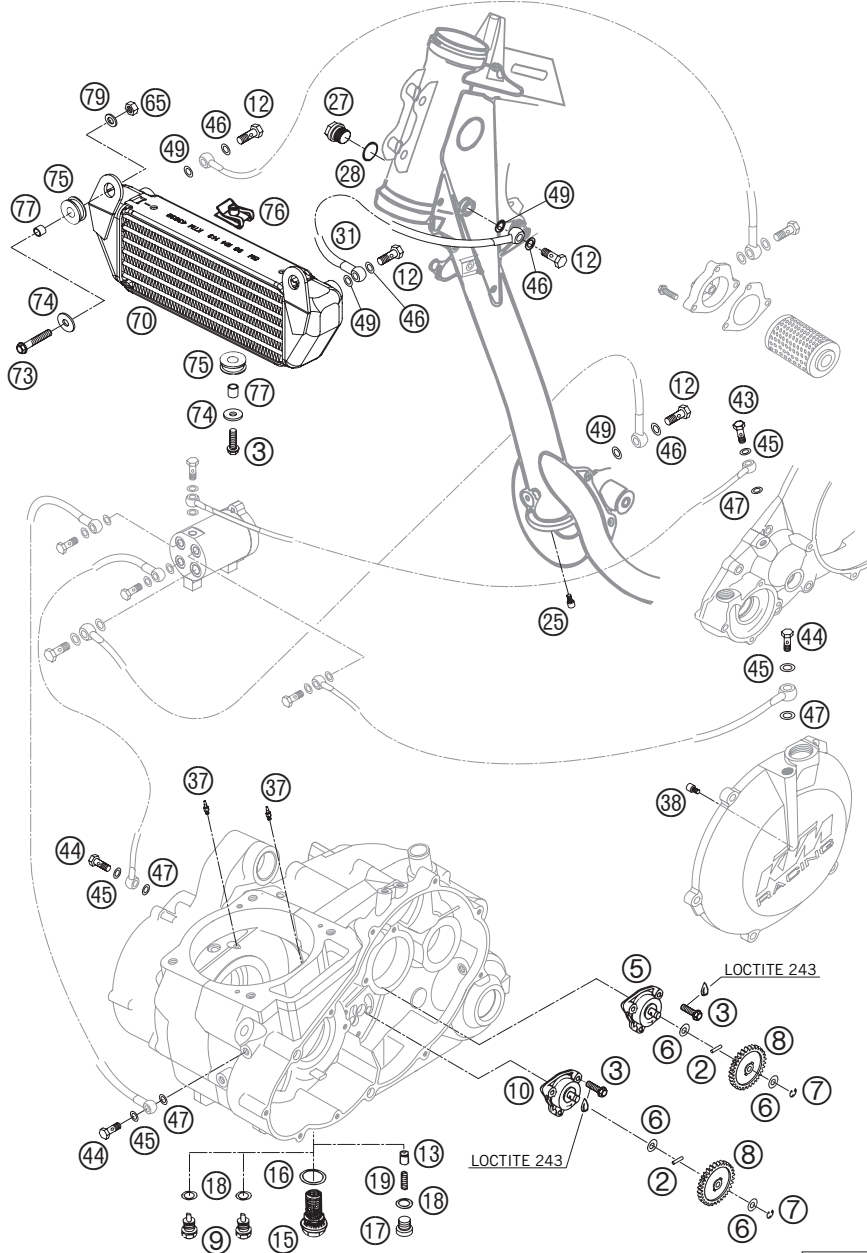


FIG	TEILNR/PARTNR	BEZEICHNUNG	DESCRIPTION	QTY
2	0402 251980	NADELROL. DIN5402 NRA 2,5X19,8	NEEDLEROL. DIN5402 NRA 2,5X19,8	2
3	0015 060203	SK.BUNDSCHRAUBE M 6X20 SW=8	HH COLLAR SCREW M 6X20 WS=8	7
5	580.38.007.700	ÖLPUMPE MIKUNI G-73-10	OIL PUMP MIKUNI G-73-10	1
6	580.38.007.755	ANLAUFSCHEIBE 8,1 X 15 X 0,5	STOP DISK 8,1 X 15 X 0,5	4
7	0799 060000	SICH.SCHEIBE DIN6799-RS 6,0	TAB WASHER DIN6799-RS 6,0	2
8	584.38.001.000	ÖLPUMPENRAD 26-Z	OIL PUMP GEAR 26-T	2
9	580.30.021.000	ÖLABLASSCHR.B.M.MAGNET M 12X1,5	OILDRAIN PLUG W.MAG. M 12X1,5	2
10	585.38.007.000	ÖLPUMPE MIKUNI G-185 660 99	OIL PUMP MIKUNI G-185 660 99	1
12	543.13.025.000	HOHLSCHRAUBE M10 X 1	HOLLOW SCREW M10 X 1	4
13	580.38.028.000	VENTILKOLBEN D=10MM	VALVE PISTON D=10MM	1
15	580.38.019.100	ÖLVERSCHLUSSCHRAUBE M22X1,5	OIL DRAIN PLUG M22X1,5	1
16	580.38.017.100	CU-DICHRING DIN7603-22X27X2	CU-SEAL RING DIN7603-22X27X2	1
17	0908 120153	VERSCHL.SCHR. DIN0908-M12X1,5	PLUG DIN0908-M12X1,5	1
18	580.38.022.000	CU-DICHRING DIN7603-12X18X1,5	CU-SEAL RING DIN7603-12X18X1,5	3
19	585.38.023.000	ÖLDRUCKFEDER 5 BAR ROT 2001	OIL PRES.SPRING 5 BAR RED 2001	1
25	0984 060103	ISK.SCHRAUBE DIN7984-M 6X10	AH SCREW DIN7984-M 6X10	1
27	0910 160153	VERSCHL.SCHR. DIN0910-M16X1,5	PLUG DIN0910-M16X1,5	1
28	0603 162220	CU-FÜLLRING 16 X 22 X 2	CU-SEAL RING 16X22X2	1
31	585.38.053.044	ÖLL.ÖLKÜHLER-RAHMEN 295MM 01	OIL L. OIL COOLER-FRAME 295MM	1
37	600.30.064.090	ÖLSPRITZDÜSE 90 M6X0,75 SW8 03	OIL JET 90 M6X0,75 WS8 03	2
38	563.31.145.075	STARTDÜSE	STARTING JET	1
43	590.38.029.000	DÜSENSCHRAUBE "100" M8X1 SW=12	JET SCREW "100" M8X1 WS=12	1
44	580.38.030.000	HOHLSCHRAUBE M 8 X 1 DIN7643	BANJO BOLT M8 X 1 DIN7643	3
45	0603 082131	CU-DICHRING DIN7603- 8,2X13X1	COPPER GASK. DIN7603- 8,2X13X1	4
46	0603 100141	CU-DICHRING DIN7603-10X14X1	COPPER GASKET DIN7603-10X14X1	4
47	0603 821220	DICHRING 8,2X12X2 MM CU 01	COPPER GASKET 8,2X12X2 MM 2001	4
49	0603 101420	DICHRING 10,2X14X2 MM CU 01	COPPER GASKET 10,2X14X2 MM 01	4
65	0985 060003	SS.MUTTER DIN0985-M 6	SELF LOCK. NUT DIN0985-M 6	2
70	585.38.052.000	ÖLKÜHLER RALLYE 2001	OIL COOLER RALLYE 2001	1
73	0015 060353	SK.BUNDSCHRAUBE M 6X35 SW=8	HH COLLAR SCREW M 6X35 WS=8	2
74	0021 060003	SCHEIBE DIN 9021 A 6,4	WASHER DIN9021-A 6,4	3
75	310.08.060.000	KABELTÜLLE D=8MM OFFEN	RUBBER SLEEVE D=8MM OPEN	3
76	502.35.033.300	KLIPS-MUTTERNHALTER M6 KP142	SNAP-NUT HOLDER M6 KP142	1
77	544.31.032.050	DISTANZ BÜCHSE 6X8X8,5	SPACER BUSHING 6X8X8,5	3
79	0125 060003	UNTERLEGSCHIEBE DIN0125-A 6,4	WASHER DIN0125-A 6,4	2

* NEUTEIL / NEW PART X NACH BEDARF / AS REQUIRED

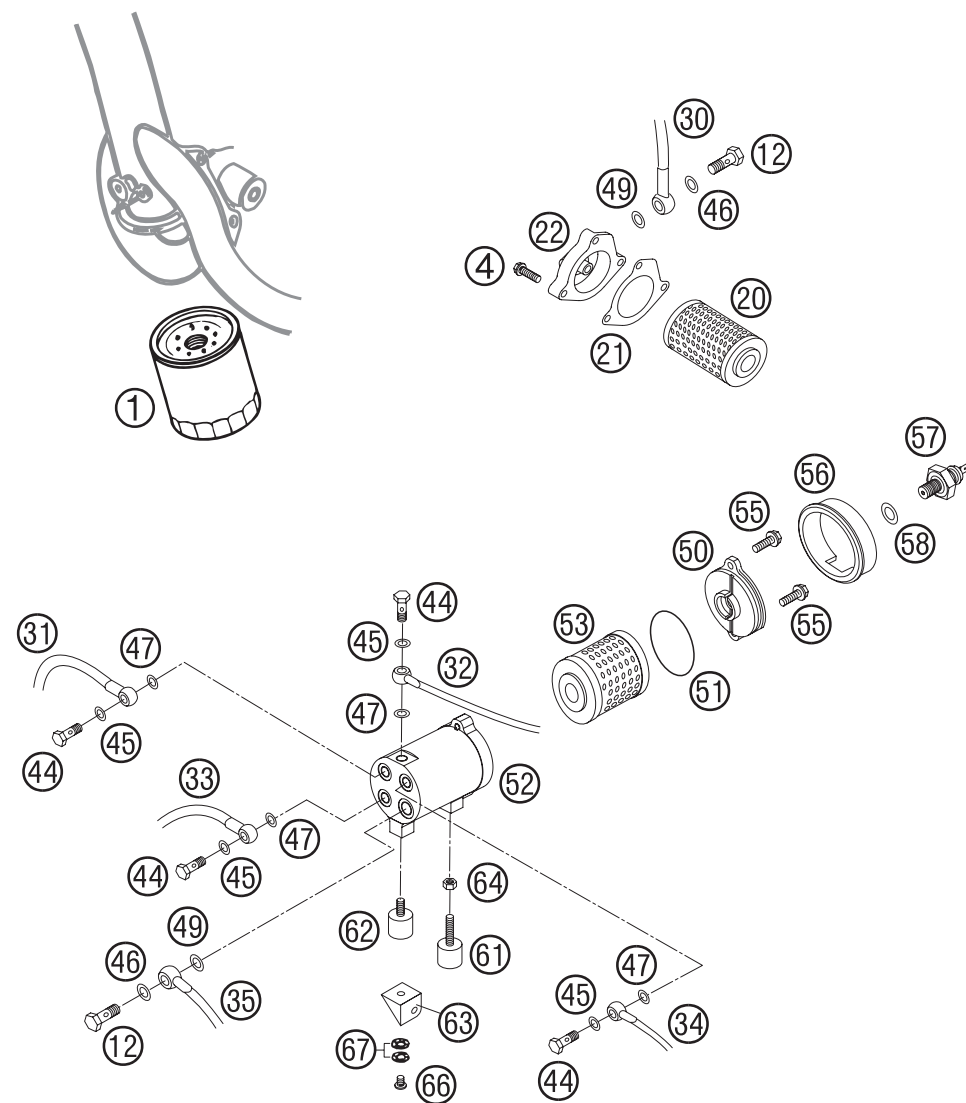


FIG	TEILNR/PARTNR	BEZEICHNUNG	DESCRIPTION	QTY
1	583.38.045.000	SCHRAUBFILTER LC4'94	SCREW TYPE FILTER LC4'94	1
4	0015 060253	SK.BUNDSCHRAUBE M 6X25 SW=8	HH COLLAR SCREW M 6X25 WS=8	3
12	543.13.025.000	HOHLSCHRAUBE M10 X 1	HOLLOW SCREW M10 X 1	2
20*	580.38.005.100	ÖLFILTER LANG	OIL FILTER LONG	1
21	585.30.041.000	ÖLFILTERDECKELDICHTUNG 01	OIL FILTER COVER GASKET 2001	1
22	580.30.008.700	ÖLFILTERDECKEL 2001	OIL FILTER COVER 2001	1
30	585.38.052.044	ÖLL.ÖLFILTER-ÖLKÜHLER 1110MM	OIL L.OIL FIL.-OIL COOL.1110MM	1
31	585.38.043.044	ÖLLEITUNG VERT. GEH. LI. 04	OIL L. JUNC.B.-ENGL.CASE L 04	1
32	585.38.046.044	ÖLL. VERT.-KURBELWE.300MM KPL.	OIL L. JUNC.B.-CRANK SH. 300MM	1
33	585.38.044.044	ÖLL.VERT.-GEH.LI.RE.260MM KPL.	OIL L. JUNC.B.-ENGL.CASE 260MM	1
34	585.38.045.044	ÖLL. VERT.-KUPPL.DE.465MM KPL.	OIL L. JUNC.B.-CLUTCH C. 465MM	1
35	585.38.054.044	ÖLL.RAHMEN-VERTEILER 91MM 01	OIL L. FRAME-JUNC.BOX 91MM 01	1
44	580.38.030.000	HOHLSCHRAUBE M 8 X 1 DIN7643	BANJO BOLT M8 X 1 DIN7643	4
45	0603 082131	CU-DICHRING DIN7603- 8,2X13X1	COPPER GASK.DIN7603- 8,2X13X1	4
46	0603 100141	CU-DICHRING DIN7603-10X14X1	COPPER GASKET DIN7603-10X14X1	2
47	0603 821220	DICHRING 8,2X12X2 MM CU 01	COPPER GASKET 8,2X12X2 MM 2001	4
49	0603 101420	DICHRING 10,2X14X2 MM CU 01	COPPER GASKET 10,2X14X2 MM 01	2
50	585.38.041.000	ÖLFILTERDECKEL M10X1 RALLYE 01	OIL FILT.COVER M10X1 RALLYE 01	1
51	0770 400025	O-RING 40,00X2,50 NBR 70	O-RING 40,00X2,50 NBR 70	1
52	585.38.043.000	MIKROFILTERGEHÄUSE RALLYE 2001	MICRO FILTER HOUSING RALLYE 01	1
53*	590.38.046.100	ÖLFILTER KURZ	OIL FILTER SHORT	1
55	0015 050123	SK.BUNDSCHRAUBE M 5X12 SW=8	HH COLLAR SCREW M 5X12 WS=8	2
56	585.38.043.010	GUMMIRING 45/52/16	RUBBER RING 45/52/16	1
57	583.38.091.100	ÖLDRUCKSCHALTER 03	OILPRESSURE SWITCH 03	1
58	0603 100141	CU-DICHRING DIN7603-10X14X1	COPPER GASKET DIN7603-10X14X1	1
61	585.38.010.000	SILENTBLOCK 20X11/M6X18 01	RUBBER GROMMET 20X11/M6X18 01	1
62	432.05.062.100	SILENTBLOCK 20X15-M6X10-(1)	RUBBER GROMMET 20X15-M6X10 (1)	1
63	585.38.050.000	MIKROFILTERHALTERUNG 01	BRACKET FOR MICRO FILTER 2001	1
64	0934 060003	SK.MUTTER DIN 934 M6	HEXAGON NUT DIN0934-M 6	1
66	0902 060083	ISK.LI.SCHRAUBE ISO 7380 M 6X8	AH OVAL SCREW ISO 7380 M 6X8	1
67	502.33.041.000	NORDLOCKSCHLEIBEN M6 (PAAR) DAC	PAIR OF WASHERS M 6 NORDLOCK	1

05-585.38.1

05-585.38.1

* NEUTEIL / NEW PART X NACH BEDARF / AS REQUIRED

MOTORENTLÜFTUNG » BREATHER SYSTEM

660 / 2005

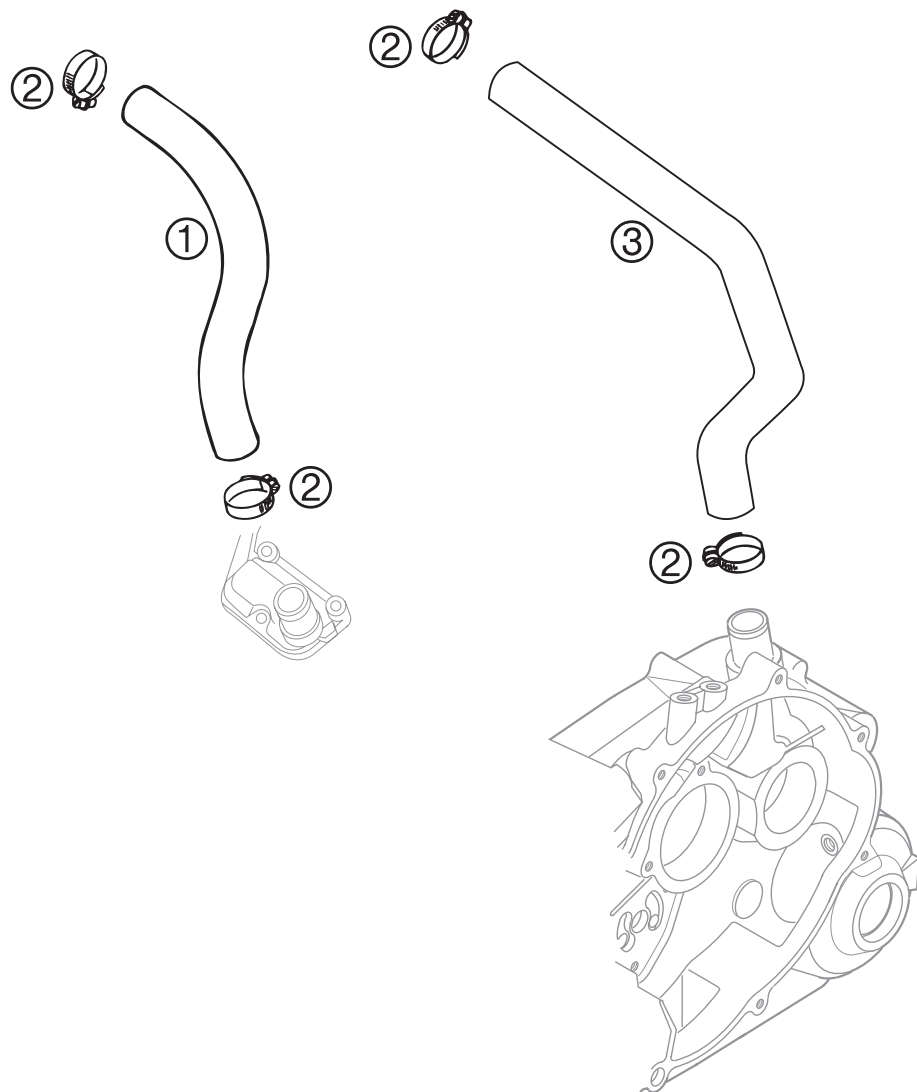


FIG	TEILNR/PARTNR	BEZEICHNUNG	DESCRIPTION	QTY
1	584.30.087.000	MOTORENTLÜFTUNGSSCHL. OBEN 03	ENGINE BREATHER TUBE TOP	1
2	420.13.037.200	SCHLAUCHBINDER GEMI 12/22	HOSE CLAMP GEMI 12/22	4
3	575.30.090.000	ENTLÜFTUNGSSCHLAUCH '93	BREATHER TUBE ENGINE '93	1

02-585.38.8

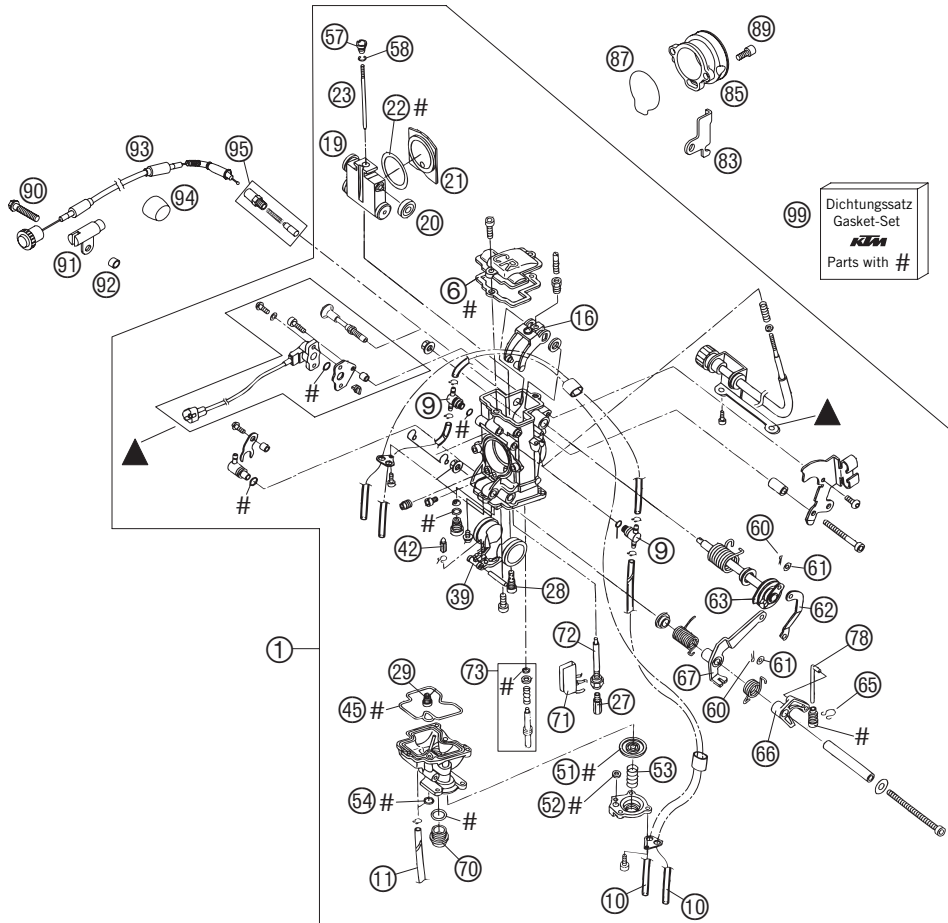
04-585.38.8

* NEUTEIL / NEW PART X NACH BEDARF / AS REQUIRED

VERGASER KEIHIN FCR 39 » CARBURETOR KEIHIN FCR 39

660 / 2005

ACHTUNG !!!
Vor dem Einbau des Vergasers, Bedüsung kontrollieren.
CAUTION !!!
Before mounting the carburetor, check the jetting.



ACHTUNG !!!
Vom Standardvergaser entfernen.
CAUTION !!!
Remove from standard-carburetor.

05-585.31.0

FIG	TEILNR/PARTNR	BEZEICHNUNG	DESCRIPTION	QTY
1	590.31.001.000	VERGASER KEIHIN MX FCR 39 2000	CARBURETOR KEIH. MX FCR39 2000	1
6	590.31.028.000	DICHTUNG VERGASERDECKEL	GASKET CARBURETOR COVER	1
9	590.31.083.000	T-STÜCK ENTLÜFTUNGSSCHLAUCH	T-JOINT BREATHER HOSE	2
10	310.07.007.101	PVC-SCHLAUCH 4X6MM	PVC-HOSE 4X6MM	2,2
11	520.31.137.001	PVC-SCHLAUCH 3X5MM	PVC-HOSE 3X5MM	0,3
16	590.31.035.051	GASSCHIEBERARM KPL.	LINK ARM THROTTLE VALVE CPL.	1
19	590.31.035.015	GASSCHIEBER 15 KPL.	THROTTLE VALVE 15 CPL.	1
20	590.31.035.050	LAGERROLLE GASSCHIEBER	BUSHING THROTTLE VALVE	4
21*	590.31.035.153	DICHTPL. GASSCH. FCR-H L. 04	GASKET PLATE THROTTLE VALVE 04	1
22	590.31.035.052	DICHTSCHEIBE GASSCHIEBER	GASKET WASHER THROTTLE VALVE	1
23	590.31.034.0VR	DÜSENNADEL KEIHIN OBDVR	JET NEEDLE KEIHIN OBDVR	1
23	590.31.034.0TM	DÜSENNADEL KEIHIN OBDTM	JET NEEDLE KEIHIN OBDTM	X
23	590.31.134.0VR	DÜSENNADEL OBEVR	JET NEEDLE OBEVR	X
23	590.31.023.000	DÜSENNADEL KEIHIN OBEVP	JET NEEDLE KEIHIN OBEVP	X
23	590.31.023.100	DÜSENNADEL KEIHIN OBDVP	JET NEEDLE KEIHIN OBDVP	X
23	590.31.023.200	DÜSENNADEL KEIHIN OBDVT	JET NEEDLE KEIHIN OBDVT	X
27	545.31.623.180	HAUPTDÜSE GR.180 KEIHIN	MAIN JET 180 KEIHIN	X
27	545.31.623.182	HAUPTDÜSE GR.182 KEIHIN	MAIN JET 182 KEIHIN	X
27	545.31.623.185	HAUPTDÜSE GR.185 KEIHIN	MAIN JET 185 KEIHIN	X
27	545.31.623.188	HAUPTDÜSE GR.188 KEIHIN	MAIN JET 188 KEIHIN	X
27	545.31.623.190	HAUPTDÜSE GR.190 KEIHIN	MAIN JET 190 KEIHIN	1
27	545.31.623.192	HAUPTDÜSE GR.192 KEIHIN	MAIN JET 192 KEIHIN	X
27	545.31.623.195	HAUPTDÜSE GR.195 KEIHIN	MAIN JET 195 KEIHIN	X
27	545.31.623.198	HAUPTDÜSE GR.198 KEIHIN	MAIN JET 198 KEIHIN	X
27	545.31.623.200	HAUPTDÜSE GR.200 KEIHIN	MAIN JET 200 KEIHIN	X
28	590.31.607.045	LEERLAUFDÜSE 45	IDLE JET 45	X
28	590.31.607.048	LEERLAUFDÜSE 48	IDLE JET 48	X
28	590.31.607.050	LEERLAUFDÜSE 50	IDLE JET 50	X
28	590.31.607.052	LEERLAUFDÜSE 52	IDLE JET 52	1
29	590.31.051.085	STARTDÜSE 85	STARTER JET 85	1
39	590.31.009.000	SCHWIMMER KPL.	FLOAT CPL.	1
42	546.31.220.000	SCHWIMMERNADEL	FLOAT NEEDLE	1
45	590.31.010.000	DICHTUNG SCHWIMMERGEHÄUSE	GASKET FLOAT CHAMBER	1
51	590.31.057.000	MEMBRAN BESCHLEUNIGERPUMPE	DIAPHRAGM ACCELERATOR PUMP	1
52	590.31.058.000	U-RING	U-RING	1

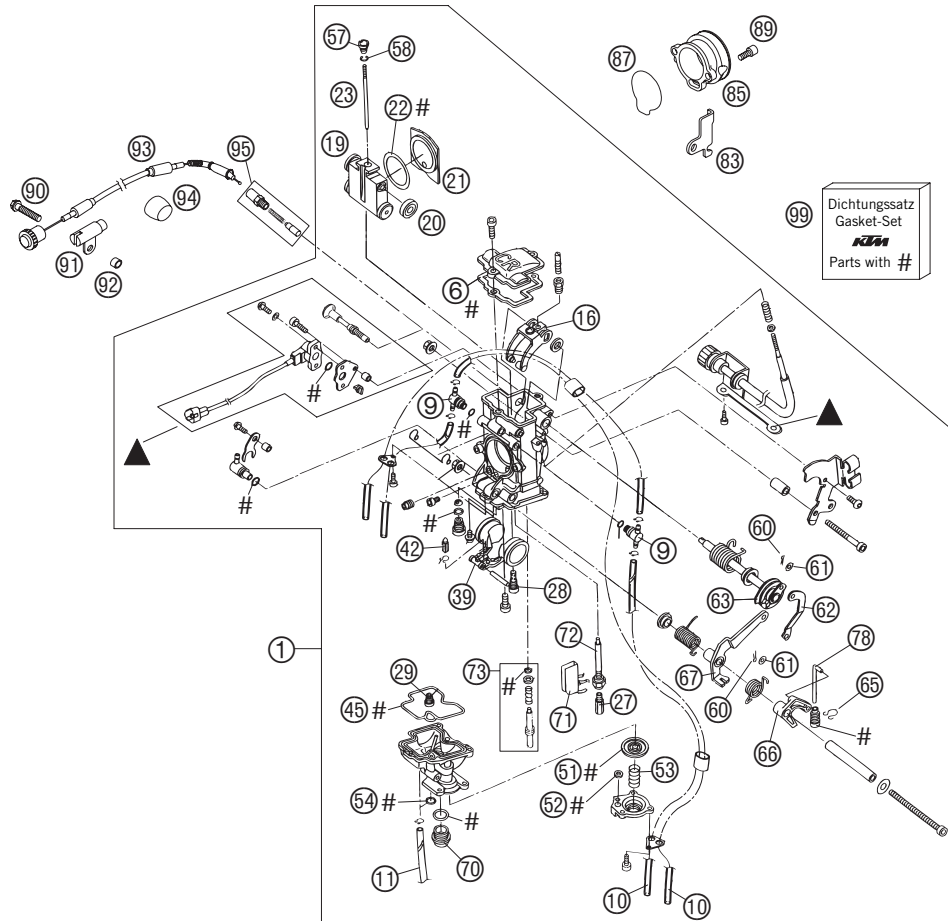
05-585.31.0

* NEUTEIL / NEW PART X NACH BEDARF / AS REQUIRED

VERGASER KEIHIN FCR 39 » CARBURETOR KEIHIN FCR 39

660 / 2005

ACHTUNG !!!
Vor dem Einbau des Vergasers, Bedüsung kontrollieren.
CAUTION !!!
Before mounting the carburetor, check the jetting.



ACHTUNG !!!
Vom Standardvergaser entfernen.
CAUTION !!!
Remove from standard-carburetor.

05-585.31.0

05-585.31.0

FIG	TEILNR/PARTNR	BEZEICHNUNG	DESCRIPTION	QTY
53	590.31.059.000	DRUCKFEDER	COIL SPRING	1
54	590.31.058.100	O-RING	O-RING	1
57	590.31.032.000	NADELSCHRAUBE	NEEDLE SET SCREW	1
58	590.31.029.000	NADELCLIP	BAR CLIP	1
60	0094 010103	SPLINT 1,0X10	SPLIT PIN 1,0X10	2
61	590.31.087.000	PVC-SCHEIBE 3X8X0,5	PVC WASHER 3X8X0,5	2
62	590.31.063.000	UMLENKHEBEL KPL.	LINK ARM CPL.	1
63	590.31.046.000	SEILZUGROLLE KPL.	THROTTLE SHAFT CPL.	1
65	590.31.084.000	KLAMMER	TUBE CLIP	1
66	590.31.056.000	ANLENKHEBEL	LINK LEVER	1
67	590.31.062.000	VERBINDUNGSHEBEL KPL.	LINK LEVER CPL.	1
70	590.31.014.000	VERSCHLUSSSCHRAUBE	HOLDING BOLT	1
71	590.31.085.000	DÄMPFUNGSKÖRPER	BUFFER PLATE	1
72	590.31.121.000	NAELDÜSE FCR-MX	NEEDLE JET FCR-MX	1
73	590.31.017.000	GEMISCHREGULIERSCHRAUBE KPL.	ADJUST SCREW CPL.	1
78	590.31.061.000	GESTÄNGE BESCHLEUNIGERPUMPE	ROD ACCELERATOR PUMP	1
83	590.31.029.024	SCHIEBERANSCHLAG 24,5MM	SLIDE STOP 24,5MM	X
85	590.31.040.200	ANSAUGTRICHTER FCR/FCR-MX 02	INTAKE FUNNEL FCR/FCR-MX 02	1
87	590.31.040.010	O-RING FÜR ANSAUGTRICHTER	O-RING FOR INTAKE FUNNEL	1
89	0912 050123	ISK.SCHRAUBE DIN 912 M5X12	AH SCREW DIN0912-M 5X12	2
90	0015 060403	SK.BUNDSCHRAUBE M 6X40 SW=8	HH COLLAR SCREW M 6X40 WS=8	1
91	583.02.095.251	HÜLSE FÜR KALTSTARTSEIL	SLEEVE FOR CHOKE CABLE	1
92	502.08.020.000	DISTANZBÜCHSE 7X10X7,5	SPACER BUSHING 7X10X7,5	1
93	585.02.095.200	CHOKESEIL RALLYE 2001	CHOKE CABLE RALLYE 2001	1
94	580.07.012.200	PVC KAPPE F. TANKS	PVC CAP FOR FUEL TANK	1
95	585.02.096.000	ANSCHL.KALTSTARTS.KABELHALT 01	CONNECTION CHOKE-CABLE 2001	1
99	590.31.099.000	DICHTUNGSSATZ FCR KEIHIN	GASKET SET FCR KEIHIN	1

* NEUTEIL / NEW PART X NACH BEDARF / AS REQUIRED

ZÜNDANLAGE KOKUSAN » IGNITION SYSTEM KOKUSAN

660 / 2005

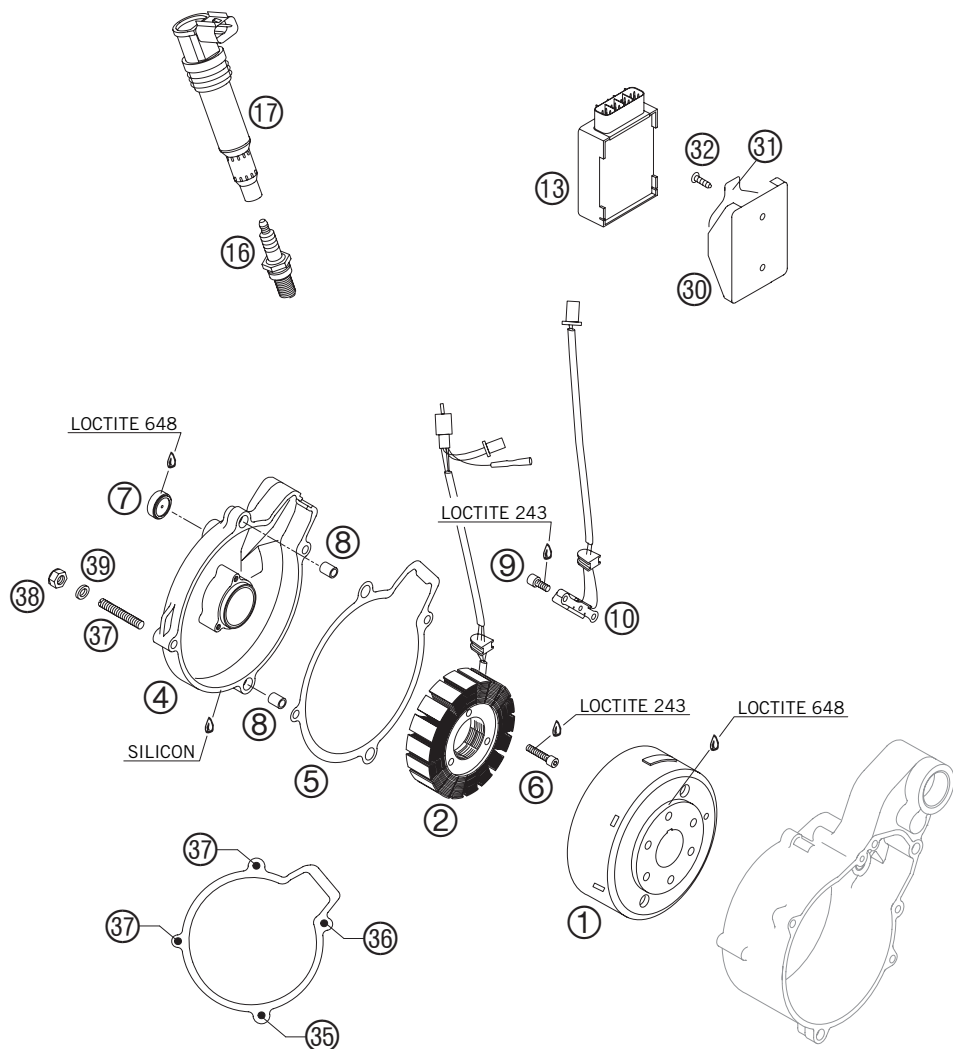


FIG	TEILNR/PARTNR	BEZEICHNUNG	DESCRIPTION	QTY
1	584.39.005.100	ROTOR KOKUSAN LOSE GP9128 '97	FLYWHEEL KOKUSAN GP9128 '97	1
2	584.39.004.000	STATOR KOKUSAN LOSE '96	STATOR KOKUSAN LOOSE '96	1
4	584.30.002.144/30	ZÜNDUNGSDECKEL KPL. SCHW. 04	IGNITION COVER CPL. BLACK 04	1
5	585.30.040.100	ZÜNDUNGSDECKELDICHT. GESCHÄUMT	IGNITION COVER GASKET FORMED	1
6	0912 050253	ISK.SCHRAUBE DIN 912 M5X25	AH SCREW DIN0912-M 5X25	3
7	584.30.095.100	ÖLSCHAUGLAS GW 20-7MINERALGLAS	INSPECT.GLASS GW 20-7 MINERAL	1
8	490.30.090.000	PASSHÜLSE 9,8 X 7 X 10	DOWEL 9,8 X 7 X 10	2
9	0912 050083	ISK.SCHRAUBE DIN 912 M 5X8	AH SCREW DIN 912 M 5X8	2
10	584.39.034.000	IMPULSGEBER	PULSER COIL	1
13	585.39.031.100	CDI-BOX RALLYE 03	CDI-BOX RALLYE 03	1
16	585.39.093.000	ZÜNDKERZE NGK DR9EA	SPARK PLUG NGK DR9EA	1
17	585.39.006.000	STICK COIL (ZÜNDSP/KERZ.ST) 01	STICK COIL (IGN.C./SPA.P.C.)01	1
30	584.39.030.200	GUMMIHALTER FÜR DIGITALBOX 03	RUBBER BRACKET FOR DIGI-BOX 03	1
31	584.39.030.250	HALTEBLECH FÜR GUMMIHALTER 03	SUPPORT FOR RUBBER BRACKET 03	1
32	0991 060103	SENKSCHRAUBE DIN7991-M 6X10	FLAT HEAD SCREW DIN7991 M6X10	2
35	0015 060303	SK.BUNDSCHRAUBE M 6X30 SW=8	HH COLLAR SCREW M 6X30 WS=8	1
36	0015 060803	SK.BUNDSCHRAUBE M 6X80 SW=8	HH COLLAR SCREW M 6X80 WS=8	1
37	0766 060400	GEWINDESTIFT M.SCHLITZ M6X40	THREAD PIN WITH SLOT M6X40	2
38*	0934 060003	SK.MUTTER DIN 934 M6	HEXAGON NUT DIN0934-M 6	2
39*	580.36.065.100	CU-DICHRING 6 X 10 X 2	CU-SEAL RING 6 X 10 X 2	2

05-585.39.0

05-585.39.0

* NEUTEIL / NEW PART X NACH BEDARF / AS REQUIRED

ELEKTROSTARTER » *ELECTRIC STARTER*

660 / 2005

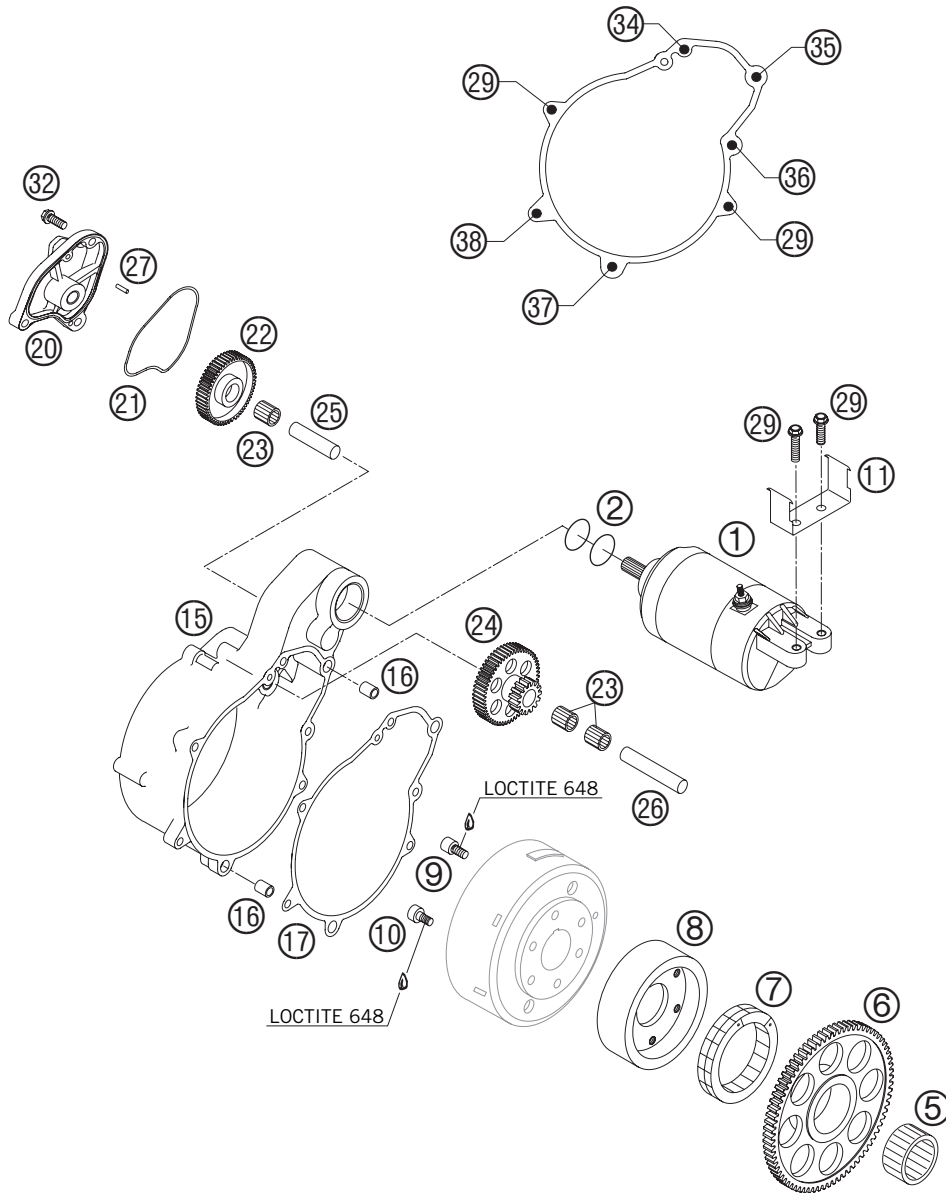
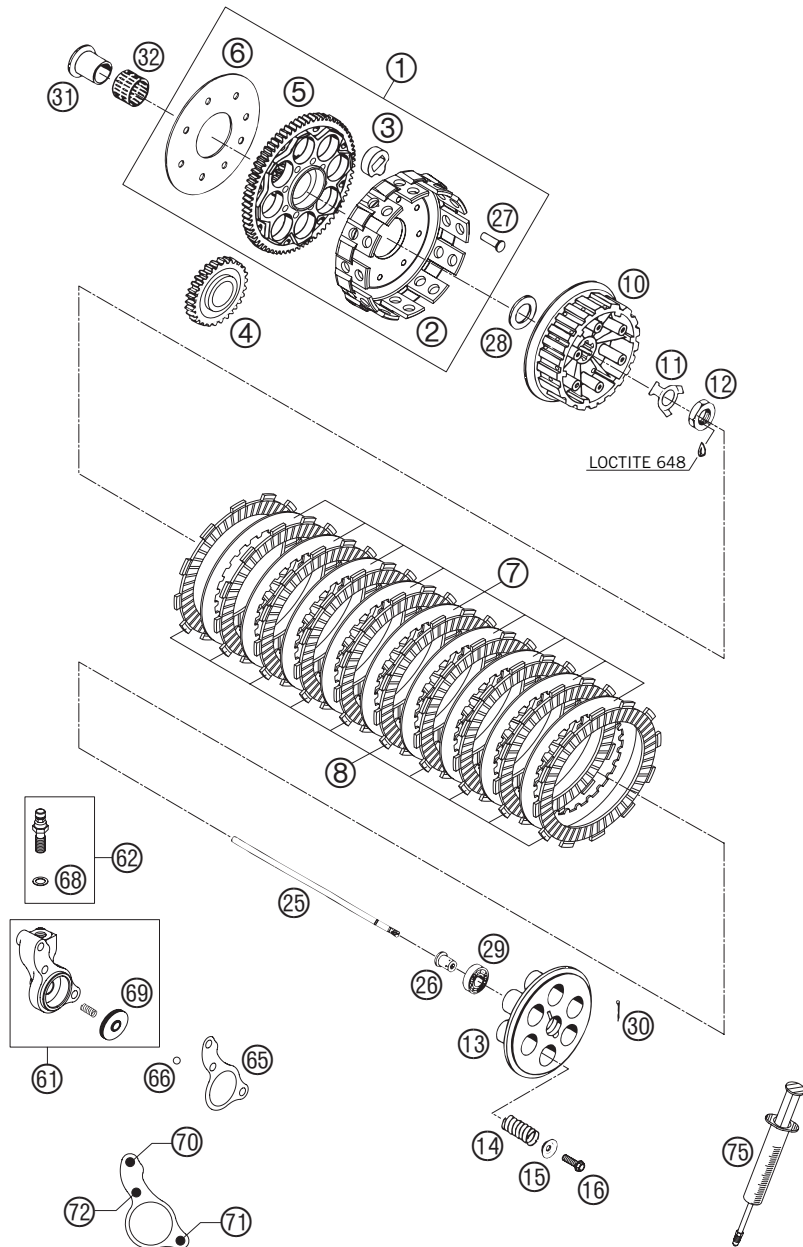


FIG	TEILNR/PARTNR	BEZEICHNUNG	DESCRIPTION	QTY
1	584.40.001.000	E-STARTERMOTOR KPL. LC4-E	E-STARTER ENGINE CPL. LC4-E	1
2	0770 250030	O-RING 25,00X3,00 NBR 70	O-RING 25,00X3,00 NBR 70	2
5	584.40.090.100	NADELKRA NZ K30 X 37 X 18 A	NEEDLE BEARING K30 X 37 X 18 A	1
6	584.40.020.079	FREILAUFZAHNRAD 79-Z	FREE-WHEEL-GEAR 79-T	1
7	584.40.026.000	FREILAUF FWD 332008 BLS	FREE-WHEEL FWD 332008 BLS	1
8	584.40.025.000	FREILAUFNABE	FREEWHEEL HUB	1
9	0912 060121	ISK.SCHRAUBE DIN912 M6X12 12.9	AH SCREW DIN0912-M 6X12 12.9	4
10	584.40.098.000	ISK-SCHRAUBE M6X12,5 M. ANSATZ	AH CENTERING SCREW M6X12,5	2
11	585.11.058.050	HALTEBLECH FÜR STARTRELAIS '99	BRACKET FOR STARTRELAIS '99	1
15	584.40.010.100	STARTERFLANSCH SCHWARZ '97	STARTER FLANGE BLACK '97	1
16	490.30.090.000	PASSHÜLSE 9,8 X 7 X 10	DOWEL 9,8 X 7 X 10	2
17	585.40.042.000	STARTERFLANSCHDICHTG. 0,5MM 01	STARTER FLAN.GASKET 0,5MM 2001	1
20	584.40.011.100	STARTERDECKEL SCHWARZ '97	STARTER COVER BLACK '97	1
21	584.40.011.050	FORMRING F.STARTERDECKEL NBR70	FORM RING F.STARTERCOVER NBR70	1
22	584.40.022.000	ZWISCHENZAHNRAD 52-Z	INTERMEDIATE GEAR 52-T	1
23	584.40.090.000	NADELKRA NZ K10 X 13 X 13 TN	NEEDLE BEARING K10 X 13 X 13TN	3
24	584.40.021.018	DOPPELZAHNRAD 55-Z/18-Z	REDUCTION GEAR 55-T/18-Z	1
25	584.40.028.000	LAGERBOLZEN 10 X 38,4	BEARING BOLT 10 X 38,4	1
26	584.40.029.000	LAGERBOLZEN 10 X 54	BEARING BOLT 10 X 54	1
27	0402 040780	NADELROLLE DIN5402 NRB 4X 7,8	NEEDLEROLL. DIN5402 NRB 4X 7,8	2
29	0015 060253	SK.BUNDSCHRAUBE M 6X25 SW=8	HH COLLAR SCREW M 6X25 WS=8	4
32	0015 060163	SK.BUNDSCHRAUBE M 6X16 SW=8	HH COLLAR SCREW M 6X16 WS=8	1
34	0015 060453	SK.BUNDSCHRAUBE M 6X45 SW=8	HH COLLAR SCREW M 6X45 WS=8	1
35	0015 060503	SK.BUNDSCHRAUBE M 6X50 SW=8	HH COLLAR SCREW M 6X50 WS=8	1
36	0015 060803	SK.BUNDSCHRAUBE M 6X80 SW=8	HH COLLAR SCREW M 6X80 WS=8	1
37	0015 060303	SK.BUNDSCHRAUBE M 6X30 SW=8	HH COLLAR SCREW M 6X30 WS=8	1
38	0015 060953	SK.BUNDSCHRAUBE M 6X95 SW=8	HH COLLAR SCREW M 6X95 WS=8	1

05-585.40.0

05-585.40.0

* NEUTEIL / NEW PART X NACH BEDARF / AS REQUIRED



05-585.32.0

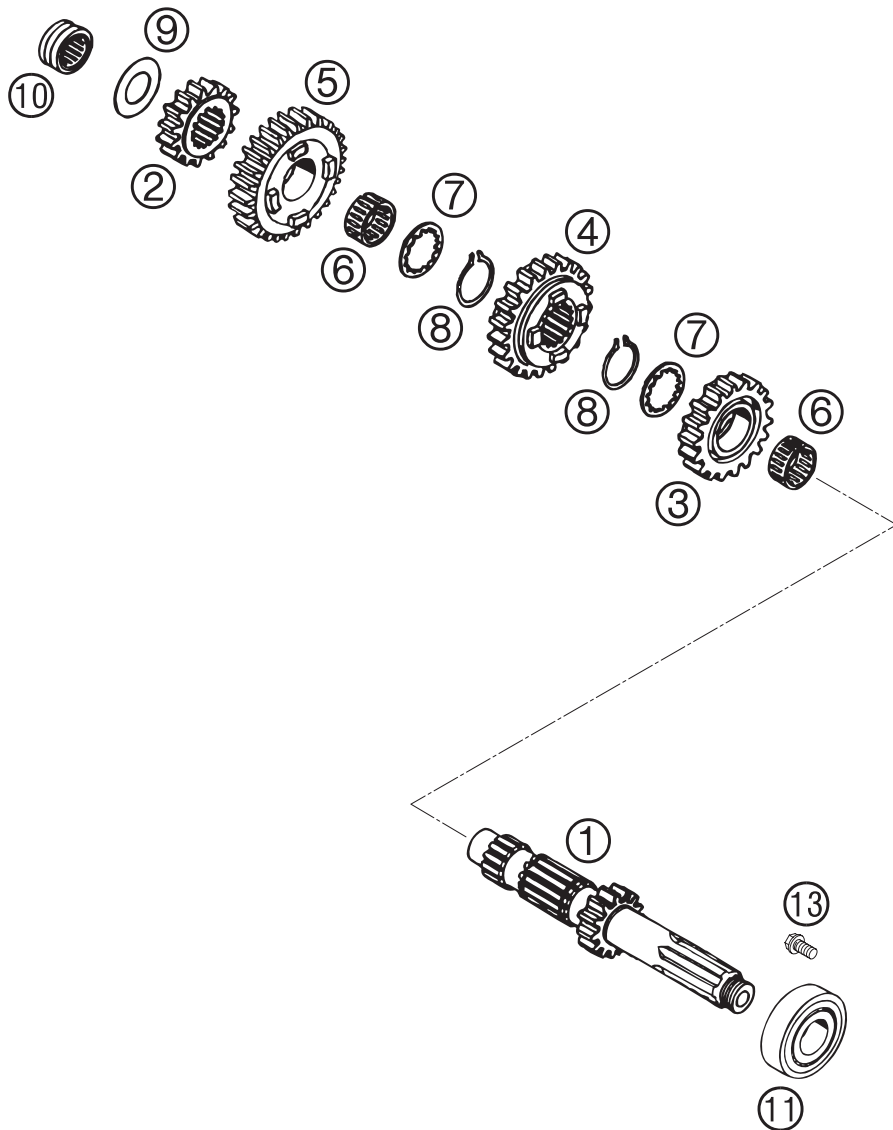
FIG	TEILNR/PARTNR	BEZEICHNUNG	DESCRIPTION	QTY
1	585.32.001.144	KUPPLUNGSKORB KPL. RALLYE 01	OUTER CLUT. HUB CPL. RALLYE 01	1
2	585.32.001.100	KUPPLUNGSKORB GEFRÄST 2001	OUTER CLUTCH HUB MILLED 2001	1
3	583.32.026.000	DÄMPFUNGSELEMENT '94	DAMPING ELEMENT '94	8
4	585.32.000.131	PRIMÄRRAD 31 Z 2001	PRIMARY GEAR WHEEL 31-T 2001	1
5	585.32.000.079	KUPPLUNGSRAD 79Z 2001	CLUTCH WHEEL 79-T 2001	1
6	583.32.028.000	HALTEBLECH 57 X 132 X 1,5 '94	BRACKET 57 X 132 X 1,5 '94	1
7	583.32.112.000	STAHLAMELLE 1,5 MM LC4'94	STEEL DISK 1,5 MM LC4'94	9
8	583.32.011.300	BELAGAMELLE 2,7MM FCC 02	LINING DISK 2,7MM FCC 02	10
10	585.32.002.100	MITNEHMER RALLYE 2004	INNER CLUTCH HUB RALLYE 2004	1
11	583.32.018.000	SICHERUNGSBLECH '94	LOCK WASHER '94	1
12	0936 181505	SK.MUTTER DIN0936-M18X1,5 RE.	HEXAGON NUT DIN0936-M18X1,5 R.	1
13	583.32.003.300	DRUCKKAPPE LC4/LC4-E 04	PRESSURE CAP LC4/LC4-E 04	1
14	583.32.080.000	KUPPLUNGSFEDER 2,8 X 37	CLUTCH SPRING 2,8 X 37	6
15	581.32.081.000	FEDERTELLER 6,2 X 20 X 3,2	SPRING RETAINER 6,2 X 20 X 3,2	6
16	0015 060203	SK.BUNDSCHRAUBE M 6X20 SW=8	HH COLLAR SCREW M 6X20 WS=8	6
25	585.32.017.000	DRUCKSTANGE RALLYE 222MM MIT EINSTICH	PUSH ROD RALLYE 222MM 2001 WITH GROOVE	1
26	583.32.032.000	AUFLAGEBOLZEN LC4'94	PRESSURE BOLT LC4'94	1
27	583.32.007.000	NIET 6 X 23 X 11,2	RIVET 6 X 23 X 11,2	8
28	575.32.013.000	STÜTZSCHEIBE 22,2X35X3 GEHÄRT.	SUPPORTWASHER 22,2X35X3 HARDE.	1
29	0625 060016	RILLENKUGELLAGER 6001.2RSR C3	GROOV.BALL BEAR. 6001.2RSR C3	1
30	0094 020163	SPLINT DIN0094-2,0X16	PIN DIN0094-2,0X16	1
31	503.32.070.000	INNENRING MIT BUND	INNER RING WITH COLLAR	1
32	565.32.095.000	NADELKRANZ K 26X30X22 ZW.KSE	NEEDLE BEARING K26X30X22ZW.KSE	1
61	585.32.061.044	NEHMERZYL.D=25MM KPL.RALLYE 01	CYLINDER D=25MM CPL. RALLYE 01	1
62	503.32.062.000	HOHLSCHRAUBE KPL. M 10X1 '98	HOLLOW SCREW CPL. M 10X1 '98	1
65*	586.32.065.000	DICHTUNG F.HYDR.KUPPLUNGS-AUSR.	CLUTCH RELEASE GASKET	1
66	0401 070003	KUGEL DIN5401-7	BALL DIN5401-7	1
68	420.13.226.000	CU-DICHRING DIN7603-10X16X1	CU-SEAL RING DIN7603-10X16X1	1
69	585.32.066.000	KOLBEN MIT O-RING D=25MM 2001	PISTON WITH O-RING D=25MM 2001	1
70	0912 060303	ISK.SCHRAUBE DIN 912 M6X30	AH SCREW DIN0912-M 6X30	1
71	0984 060163	ISK.SCHRAUBE DIN6912-M 6X16 MIT NIEDRIGEM KOPF	AH SCREW DIN6912-M 6X16 WITH LOW HEAD	1
72	0912 060253	ISK.SCHRAUBE DIN 912 M6X25	AH SCREW DIN0912-M 6X25	1
75	503.29.050.000	ENTLÜFT.SPITZE HYDR. KUPPLUNG	VENT INJEKTION HYDR. CLUTCH	1

05-585.32.0

* NEUTEIL / NEW PART X NACH BEDARF / AS REQUIRED

GETRIEBE I - ANTRIEBSWELLE » TRANSMISSION I - MAIN SHAFT

660 / 2005



03-585.33.0

04-585.33.0

FIG	TEILNR/PARTNR	BEZEICHNUNG	DESCRIPTION	QTY
1	583.33.002.000	ANTRIEBSWELLE 15 Z '94	MAIN SHAFT 15T '94	1
2	565.33.010.300	FESTRAD 2.G 15-Z (2G3)	SOLID GEAR 2.G 15-T (2G3)	1
3	583.33.004.002	LOSRAD 3.G 18-Z "02"	IDLER GEAR 3.G 18-T "02"	1
4	583.33.006.004	SCHIEBERAD 4.G 20-Z "04"	SLIDING GEAR 4.G 20-T "04"	1
5	583.33.008.008	LOSRAD 5.G 22-Z "08"	IDLER GEAR 5.G 22-T "08"	1
6	585.33.021.000	NADELKRANZ K22X26X13 GETEILT	NEEDLE BEAR. K22X26X13 DIVIDED	2
7	565.33.016.300	ANLAUFSCHIEBE 22,7 X 32 X 1,5	STOP DISK 22,7 X 32 X 1,5	2
8	520.33.096.000	SICH.RING DIN0471-25X1,64SD	LOCK RING DIN0471-25X1,64SD	2
9	565.33.015.000	ANLAUFSCHIEBE 20,2 X 35 X 1	STOP DISK 20,2 X 35 X 1	1
10	565.33.093.000	NADELLAGER RNA 4902 KSE	NEEDLE BEARING RNA 4902 KSE	1
11	585.33.025.000	ZYL.ROLLENLAGER BC1-0076A	CYL.ROLL BEARING BC1-0076A	1
13	0015 060123	SK.BUNDSCHRAUBE M 6X12 SW=8	HH COLLAR SCREW M 6X12 WS=8	1

* NEUTEIL / NEW PART X NACH BEDARF / AS REQUIRED

GETRIEBE II - ABTRIEBSWELLE » TRANSMISSION II - COUNTERSHAFT

660 / 2005

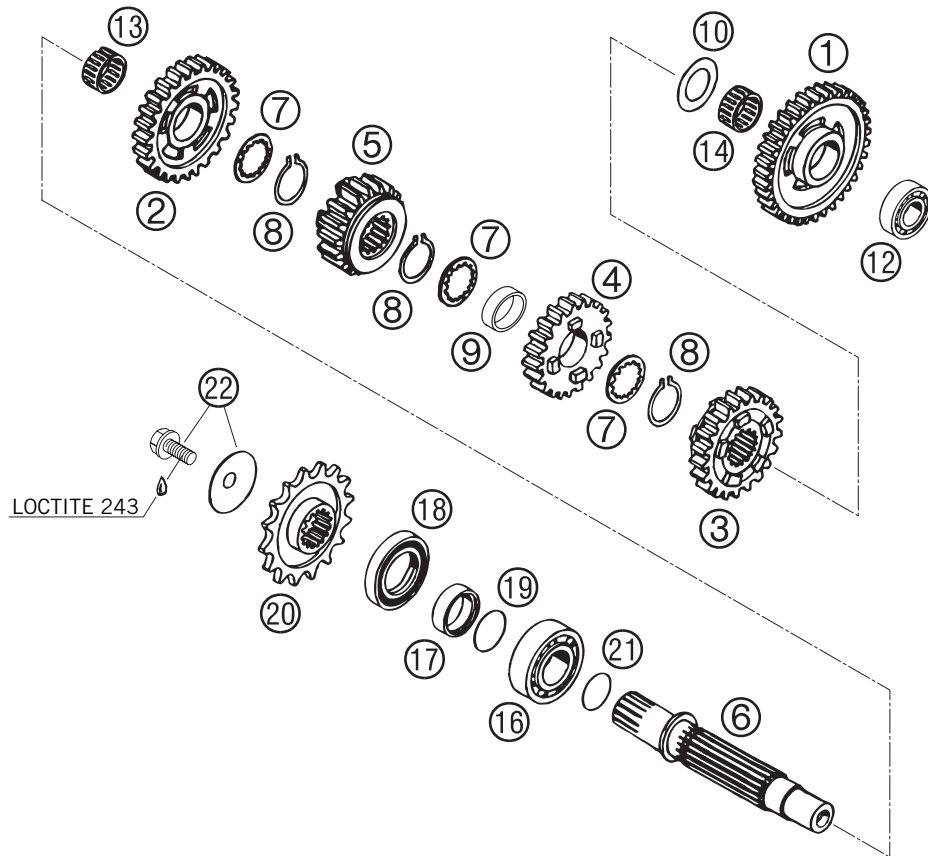


FIG	TEILNR/PARTNR	BEZEICHNUNG	DESCRIPTION	QTY
1	575.33.005.000	LOSRAD 1.G 33 Z (1M4) '93	IDLER GEAR 1ST GEAR 33T(1M4)93	1
2	583.33.113.010	LOSRAD 2.G 24-Z "10"	IDLER GEAR 2.G 24-T "10"	1
3	583.33.007.003	SCHIEBERAD 3.G 21-Z "03"	SLIDING GEAR 3.G 21-T "03"	1
4	585.33.009.012	LOSRAD 4.G 19-Z 04	IDLER GEAR 4.G 19-T 04	1
5	583.33.011.009	SCHIEBERAD 5.G 18-Z "09"	SLIDING GEAR 5.G 18-T "09"	1
6	585.33.010.000	ABTRIEBSWELLE 15-Z 04	COUNTERSHAFT 15-T 04	1
7	565.33.016.300	ANLAUFSCHIEBE 22,7 X 32 X 1,5	STOP DISK 22,7 X 32 X 1,5	3
8	520.33.096.000	SICH.RING DIN0471-25X1,64SD	LOCK RING DIN0471-25X1,64SD	3
9	585.33.022.000	LAGERBÜCHSE 04	BUSHING BOX 04	1
10	565.33.018.300	ANLAUFSCHIEBE 22,2 X 35 X 1,5	STOP DISK 22,2 X 35 X 1,5	1
12	0412 303914	ZYL.ROLLENLAGER NJ204ECP/C3	CYL.ROLL BEARING NJ204ECP/C3	1
13	585.33.021.000	NADELKRANZ K22X26X13 GETEILT	NEEDLE BEAR. K22X26X13 DIVIDED	1
14	565.33.098.000	NADELKRANZ K22X26X13H	NEEDLE BEARING K22X26X13H	1
16	490.30.023.000	ZYLINDERROLLENLAG. NJ205	CYL.ROLL BEARING NJ205	1
17	580.33.017.000	DISTANZHÜLSE	SPACER BUSHING	1
18	0760 324771	WELLENDICHTRING 32X47X7 BSL	SHAFT SEAL RING 32X47X7 BSL	1
19	0770 250021	O-RING 25,00X2,00 SILICON	O-RING 25,00X2,00 SILICONE	1
20	580.33.029.014	KETTENRAD 14 Z	ENGINE SPROCKET 14 T	X
20	580.33.029.015	KETTENRAD 15 Z	ENGINE SPROCKET 15 T	X
20	580.33.029.016	KETTENRAD 16 Z	ENGINE SPROCKET 16 T	1
21	0770 220010	O-RING 22,00X1,00 NBR 70	O-RING 22,00X1,00 NBR 70	1
22	590.33.034.044	SCHRAUBE+TELLERFEDER	SCREW+SPRING WASHER	1

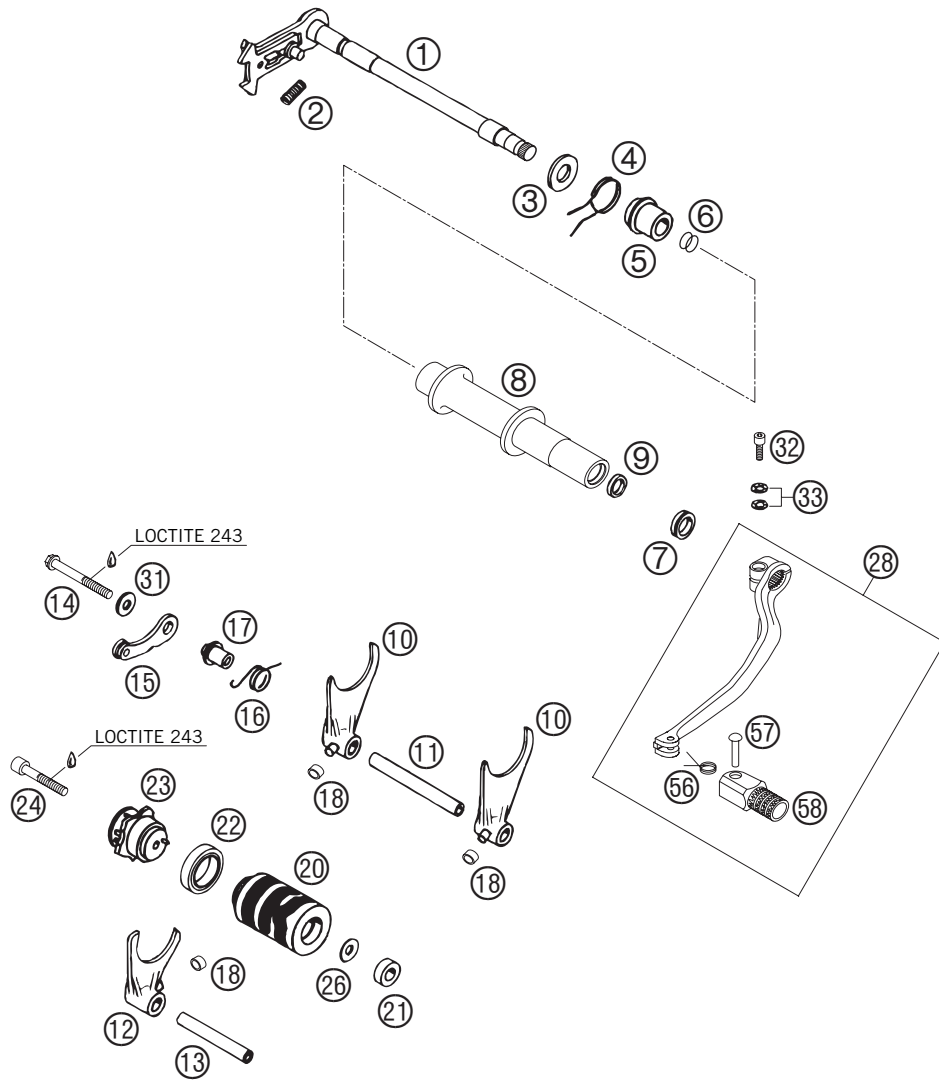
05-585.33.1

05-585.33.1

* NEUTEIL / NEW PART X NACH BEDARF / AS REQUIRED

SCHALTUNG » SHIFTING MECHANISM

660 / 2005



05-585.34.0

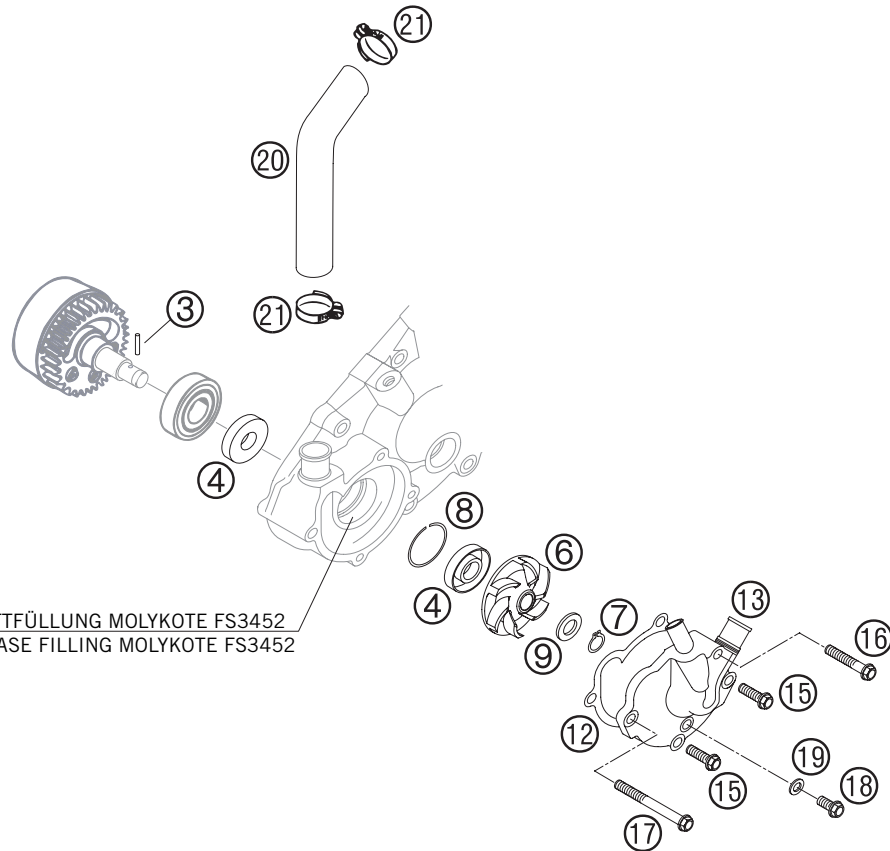
05-585.34.0

FIG	TEILNR/PARTNR	BEZEICHNUNG	DESCRIPTION	QTY
1	585.34.005.044	SCHALTWELLE VERSCHWEISST	SHIFT SHAFT WELDED	1
2	565.34.013.100	SPANNFEDER 0,8MM	TENSIONING SPRING 0,8MM	1
3	580.34.010.000	STAHLSCHEIBE 14 X 28 X 2	STEEL WASHER 14 X 28 X 2	1
4	580.34.014.000	RÜCKHOLFEDER	RETURN SPRING	1
5	583.34.020.000	FEDERHÜLSE	SPRING SLEEVE	1
6	0770 125020	O-RING 12,50X2,00 NBR 70	O-RING 12,50X2,00 NBR 70	2
7	580.33.027.000	V-DICHTRING V-14-A	V-SEAL RING V-14-A	1
8	585.34.006.000	DISTANZWELLE 2001	SPACER SHAFT 2001	1
9	546.32.090.000	DICHTRING DH/GR 12X16X3	SEAL RING DH/GR 12X16X3	1
10	580.34.002.300	SCHALTGABEL 1./4.U.2.GANG '98	SHIFT FORK 1ST/4TH+2ND GEAR'98	2
11	580.34.004.000	SCHALTSCHIENE 1./4. U. 2.GANG	SHIFT RAIL 1ST/4TH + 2ND GEAR	1
12	580.34.001.300	SCHALTGABEL 3./5. GANG '98	SHIFT FORK 3RD/5TH GEAR '98	1
13	580.34.003.000	SCHALTSCHIENE 3./5. GANG	SHIFT RAIL 3RD/5TH GEAR	1
14	0015 060653	SK.BUNDSCHRAUBE M 6X65 SW=8	HH COLLAR SCREW M 6X65 WS=8	1
15	583.34.024.044	ARRETIERHEBEL KPL. '94	LOCKING LEVER CPL. '94	1
16	580.34.023.500	ARRETIERHEBELFEDER	SPRING	1
17	583.34.017.000	ARRETIERFEDERHÜLSE	SPRING SLEEVE	1
18	503.34.018.100	SCHALTROLLE 6X8X5,2	SHIFTING ROLLER 6X8X5,2	3
20	583.34.012.100	SCHALTWALZE ALU '98	SHIFT ROLLER ALU '98	1
21	0625 006087	RILLENKUGELLAGER 608 2RS C3	GROOVED BALL BEAR. 608 2RS C3	1
22	0625 618050	RILLENKUGELLAGER 61805 C3	BALL BEARING 61805 C3	1
23	584.34.015.044	SCHALTARRETIERUNG KPL. LC4 '98	SHIFT LOCATING DRUM CPL. '98	1
24	0912 060404	ISK.SCHRAUBE DIN0912-M 6X40 A2	AH SCREW DIN0912-M 6X40 A2	1
26	510.06.097.000	SCHEIBE 6,2X22X1,ST30,W.VERZ.	WASHER 6,2X22X1,ST30,W.GALV.	1
28*	585.34.031.144	SCHALTHEBEL KPL. 05	SHIFT LEVER CPL. 05	1
31	502.32.050.000	STAHLSCHEIBE 6,2X18X2	WASHER 6,2X18X2	1
32	0912 060203	ISK.SCHRAUBE DIN 912 M6X20	AH SCREW DIN0912-M 6X20	1
33	502.33.041.000	NORDLOCKSCHLEIBEN M6 (PAAR) DAC	PAIR OF WASHERS M 6 NORDLOCK	1
56	546.34.032.100	SCHALTHEBELFEDER 250	SHIFTING LEVER SPRING 250	1
57	546.34.031.050	BOLZEN 6X25 FÜR SCHALTHEBEL	BOLT 6X25 FOR SHIFT LEVER	1
58	546.34.131.000	AUFTRITT FÜR SCHALTHEBEL 250	STEP PLATE FOR SHIFT LEVER 250	1

* NEUTEIL / NEW PART X NACH BEDARF / AS REQUIRED

WASSERPUMPE » WATER PUMP

660 / 2005



FETTFÜLLUNG MOLYKOTE FS3452
GREASE FILLING MOLYKOTE FS3452

FIG	TEILNR/PARTNR	BEZEICHNUNG	DESCRIPTION	QTY
3	0402 031780	NADELROLLE DIN5402 NRB 3X17,8	NEEDLE ROL. DIN5402 NRB 3X17,8	1
4	0760 123070	WELLENDICHTRI. 12X30X7 VITON	SHAFT SEAL RING 12X30X7 2001	2
6	585.35.055.100	WASSERPUMPENRAD 04	WATER PUMP WHEEL 04	1
7	0471 100011	SICHERUNGSRING DIN0471-10X1	CIRCLIP DIN0471-10X1	1
8	0472 030012	SICHERUNGSRING DIN0472-30X1,2	CIRCLIP DIN0472-30X1,2	1
9	585.35.057.000	SCHEIBE 10X16X1 A2 (NIRO) 04	WASHER 10X16X1 A2 (NIRO) 04	1
12	585.35.053.000	WASSERPUMPENDECKELDICHTU. 2001	WATER PUMP COVER GASKET 2001	1
13	585.35.052.144	WASSERPUMPENDECKEL KPL.ET 04	WATER PUMP COVER CPL. SP 04	1
15	0015 060203	SK.BUNDSCHRAUBE M 6X20 SW=8	HH COLLAR SCREW M 6X20 WS=8	2
16	0015 060353	SK.BUNDSCHRAUBE M 6X35 SW=8	HH COLLAR SCREW M 6X35 WS=8	1
17	0015 060603	SK.BUNDSCHRAUBE M 6X60 SW=8	HH COLLAR SCREW M 6X60 WS=8	1
18	0015 060103	SK.BUNDSCHRAUBE M 6X10 SW=8	HH COLLAR SCREW M 6X10 WS=8	1
19	580.36.065.100	CU-DICHRING 6 X 10 X 2	CU-SEAL RING 6 X 10 X 2	1
20	585.35.020.001	FORMSCHLAUCH 18X25 WAPU-ZYL 01	PREFORMED H. 18X25 WAPU-CYL.01	1
21	100.01.020.000	SCHLAUCHKLEMME GEMI 16-27	HOSE CLAMP GEMI 16-27	2

05-585.35.1

05-585.35.1

* NEUTEIL / NEW PART X NACH BEDARF / AS REQUIRED

KÜHLSYSTEM » COOLING SYSTEM

660 / 2005

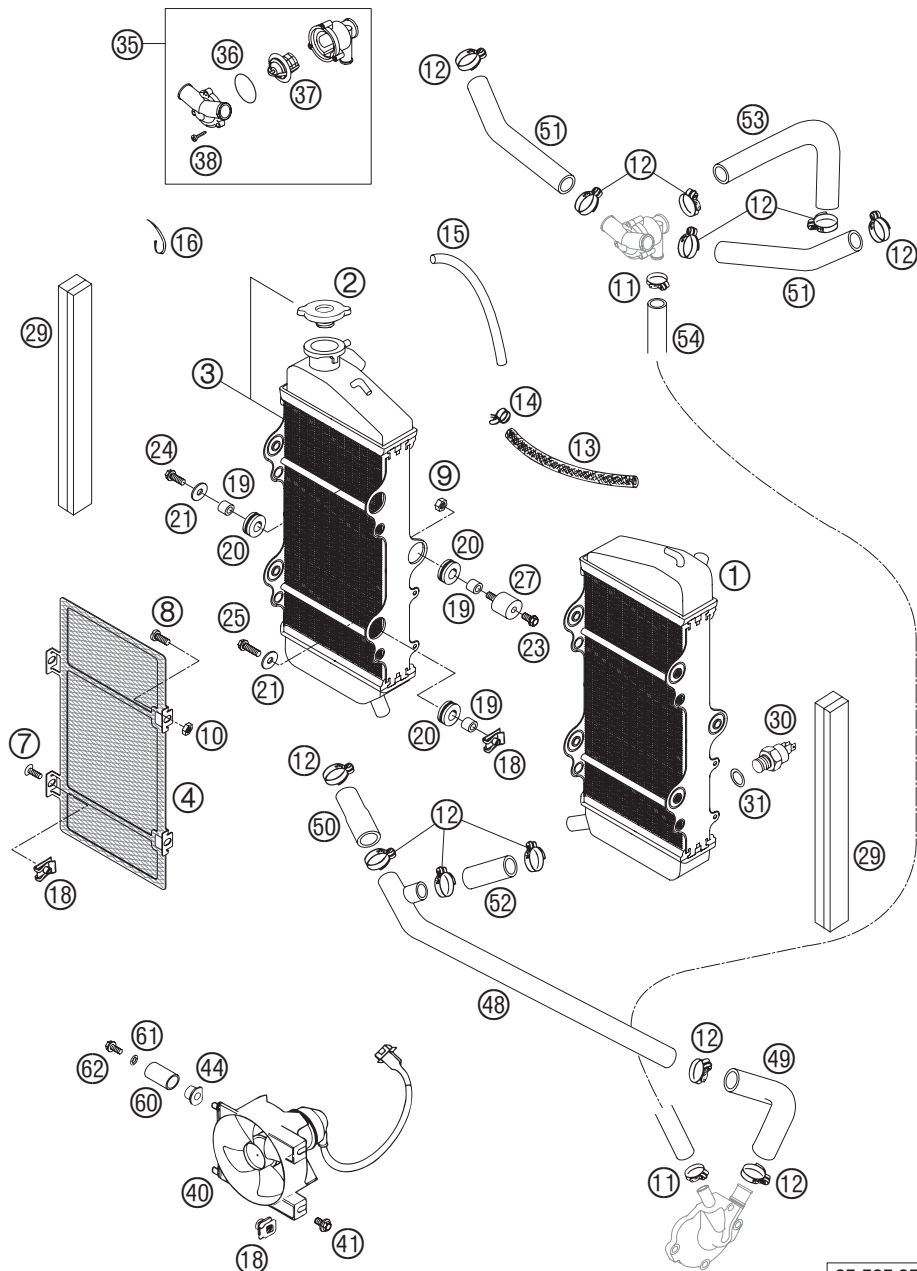
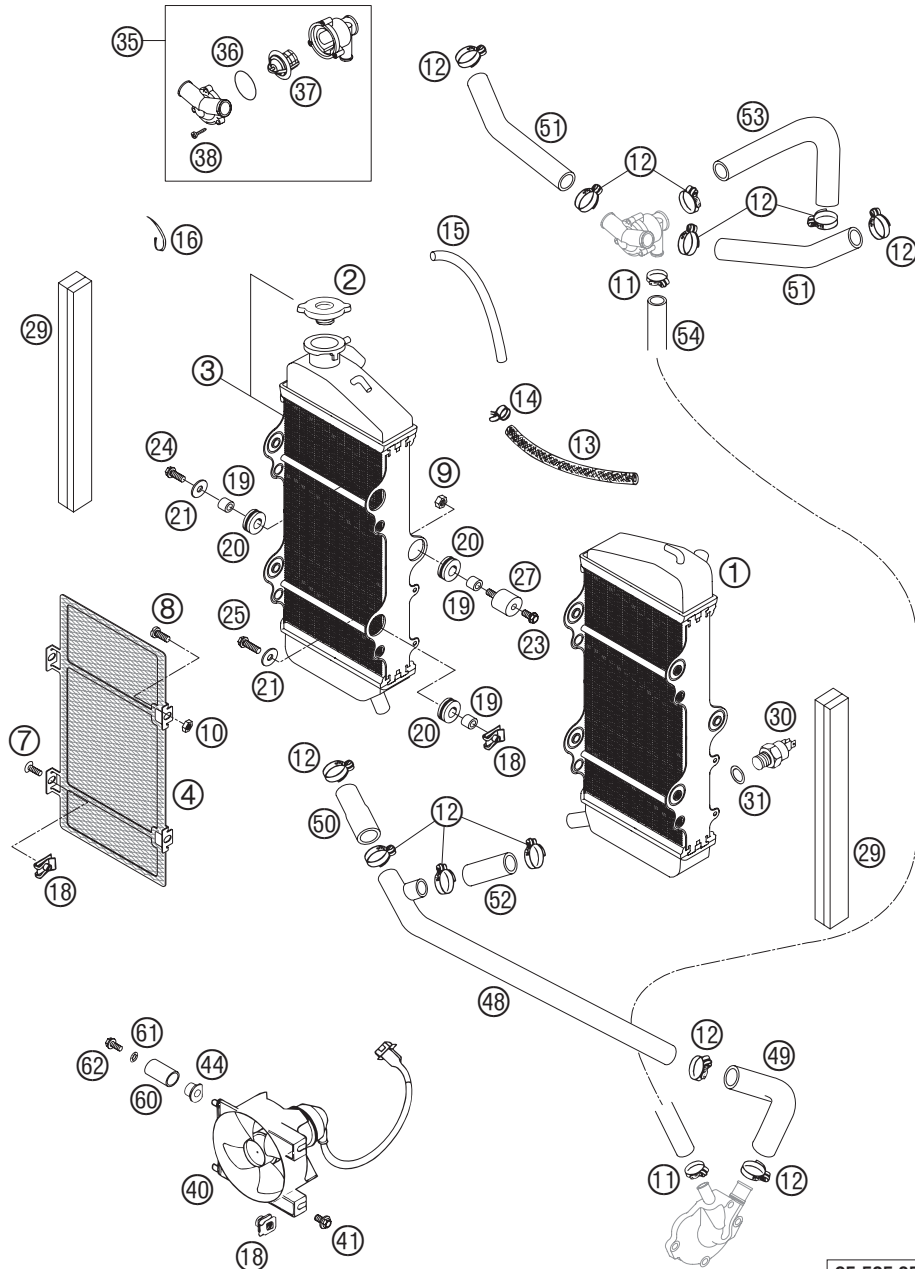


FIG	TEILNR/PARTNR	BEZEICHNUNG	DESCRIPTION	QTY
1	585.35.007.000	KÜHLER LINKS RALLYE 2001	RADIATOR L/S RALLYE 2001	1
2	580.35.016.000	KÜHLERVERSCHLUSS KLEIN 1,4 BAR	RADIATOR CAP SMALL 20,3 PSI	1
3	585.35.008.000	KÜHLER RECHTS RALLYE 2001	RADIATOR R/S RALLYE 2001	1
4	585.03.008.000	KÜHLERSCHUTZ KPL. RECHTS 01	RADIATOR PROTECTOR CPL. R/S 01	1
4	585.03.007.000	KÜHLERSCHUTZ KPL. LINKS 01	RADIATOR PROTECTOR CPL. L/S 01	1
7	0991 060163	SENKSCRAUBE DIN7991-M 6X16	FLAT HEAD SCR. DIN7991-M 6X16	4
8	0085 060160	KUNSTSTOFFSCHRAUBE M6X16MM	PLASTIC-SCREW M6X16 MM	4
9	0985 060003	SS.MUTTER DIN0985-M 6	SELF LOCK. NUT DIN0985-M 6	2
10	0934 060003	SK.MUTTER DIN 934 M6	HEXAGON NUT DIN0934-M 6	4
11	583.35.099.000	SCHLAUCHKLEMME GEMI 10-16	HOSE CLAMP GEMI 10-16	2
12	100.01.020.000	SCHLAUCHKLEMME GEMI 16-27	HOSE CLAMP GEMI 16-27	12
13	544.35.024.001	ND-SCHLAUCH ID 7,5 PER METER	HOSE ID 7,5 PER METER	0,26
14	580.31.005.000	YDNAC KLAMMER 10128 12MM	CLAMP YDNAC 10128 12MM	2
15	550.07.016.001	SCHLAUCH 7X10 PER METER	PVC-HOSE 7X10 PER METER	0,31
16	440.11.076.200	KABELBAND 200/3,6MM SCHWARZ	CABLE TIE 200/3,6MM BLACK	X
18	502.35.033.300	KLIPS-MUTTERNHALTER M6 KP142	SNAP-NUT HOLDER M6 KP142	10
19	580.11.039.100	BÜCHSE 6,5X11,2 X10	BUSHING 6,5X11,2X10	6
20	410.01.052.000	KABELTÜLLE D=12MM	RUBBER SLEEVE D=12MM	6
21	0021 060003	SCHEIBE DIN 9021 A 6,4	WASHER DIN9021-A 6,4	4
23	0015 060123	SK.BUNDSCHRAUBE M 6X12 SW=8	HH COLLAR SCREW M 6X12 WS=8	2
24	0015 060163	SK.BUNDSCHRAUBE M 6X16 SW=8	HH COLLAR SCREW M 6X16 WS=8	2
25	0015 060203	SK.BUNDSCHRAUBE M 6X20 SW=8	HH COLLAR SCREW M 6X20 WS=8	2
27	432.05.062.100	SILENTBLOCK 20X15-M6X10-(1)	RUBBER GROMMET 20X15-M6X10 (1)	2
29	581.07.011.000	SCHAUMSTOFFSTREIFEN SELBSTKL.	FOAM RUBBER STRIP	2
30	580.35.045.000	THERMOSCHALTER 80-85 GRAD '94	THERMOSWITCH 80-85 DG '94	1
31	0603 142015	ALU-DICHTRG. DIN7603-14X20X1,5	ALU SEALRING DIN7603-14X20X1,5	1
35*	585.35.013.044	TERMOSTATGEH. KPL. 55 GRAD 05	THERMO.CASE CPL.55 DEGREES 05	1
36	0770 320020	O-RING 32,00X2,00	O-RING 32,00X2,00	1
37	546.35.017.000	TERMOSTAT 55 GRAD '94	THERMOSTAT 55 DEGREES '94	1
38	0016 040183	SCHRAUBE FÜR KUNSTSTOFF D=4X18	SCREW FOR PLASTIC D=4X18	3
40*	585.35.041.044	LÜFTER KPL. MIT GEH. LI. 05	FAN CPL. WITH HOUSING L/S 05	1
40*	585.35.141.044	LÜFTER KPL. MIT GEH. RE. 05	FAN CPL. WITH HOUSING R/S 05	1
41	0014 060103	SK.BUNDSCHRAUBE M 6X10 SW=8	HH COLLAR SCREW M 6X10 WS=8	4
44	441.06.018.000	KUNSTSTOFFKAPPE	PLASTIC CAP	2
48	585.35.020.008	ALUROHR 18X22 KÜHLER U./WAPU	ALU TUBE 18X22 RADIA.D./WAPU	1

* NEUTEIL / NEW PART X NACH BEDARF / AS REQUIRED

KÜHLSYSTEM » COOLING SYSTEM

660 / 2005



05-585.35.0

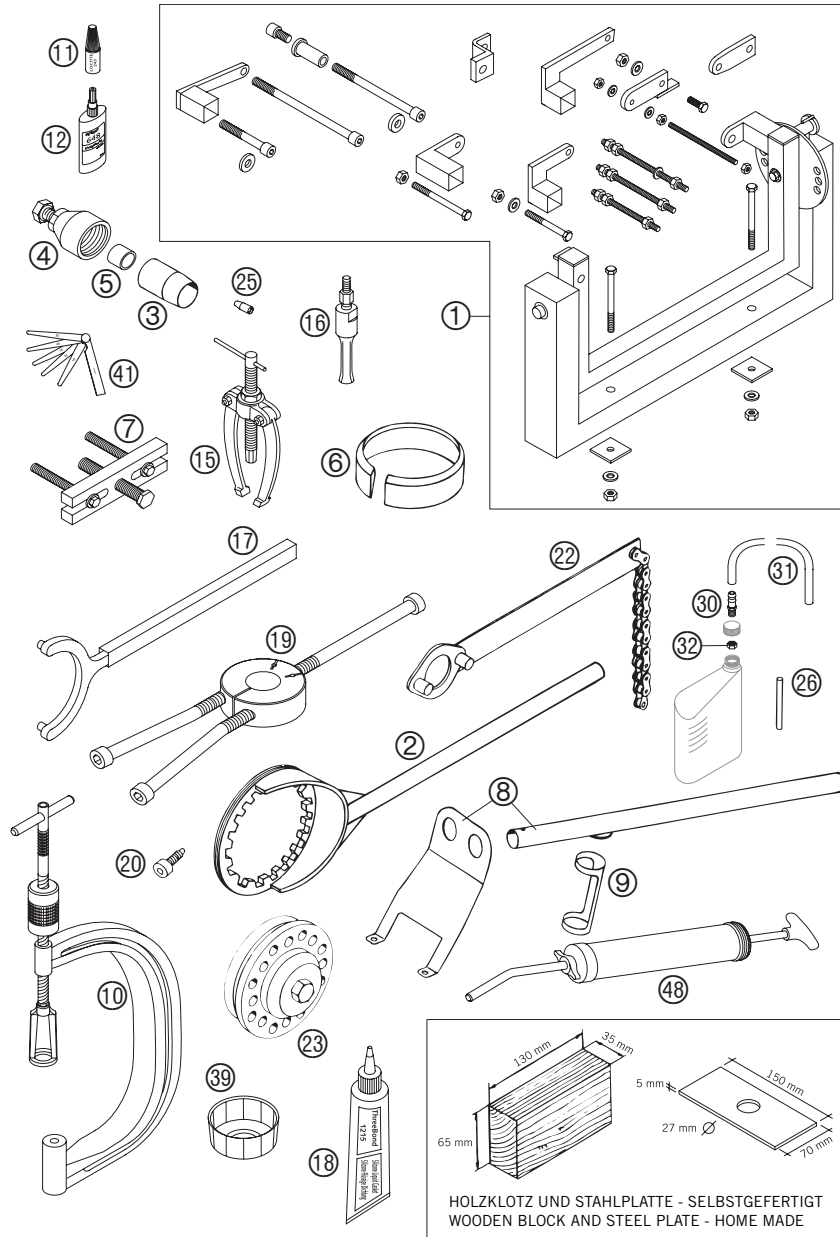
05-585.35.0

FIG	TEILNR/PARTNR	BEZEICHNUNG	DESCRIPTION	QTY
49	585.35.020.007	FORMSCHL. 90°BOGEN ALUR./WAPU	PREFORMED H.90°CURVE TUBE/WAPU	1
50	585.35.020.005	FORMSCHL. 18X25/21X28 50MM	PREFORMED H. 18X25/21X28 50MM	1
51	585.35.020.004	FORMSCHL. 30°BOGEN 18X25	PREFORMED HOSE 30°CURVE 18X25	2
52	585.35.020.006	FORMSCHL.18X25/50 KÜHL.UN. ALU	PREFORMED H.18X25/50 RAD.D-ALU	1
53	585.35.020.002	FORMSCHLAUCH 90°BOGEN 18X26 01	PREFORMED H. 90°CURVE 18X26 01	1
54	580.35.024.001	KÜHLERSCHLAUCH 12 X 3 MM	RADIATOR HOSE 12 X 3 MM	0,465
60	585.35.050.000	KÜHLERBÜCHSE 2001	RADIATOR BUSHING 2001	2
61	0797 050003	ZAHNSCHEIBE DIN6797-J 5,3	TOOTH LOCK WASH. DIN6797-J 5,3	2
62	0015 050123	SK.BUNDSCHRAUBE M 5X12 SW=8	HH COLLAR SCREW M 5X12 WS=8	2

* NEUTEIL / NEW PART X NACH BEDARF / AS REQUIRED

SPEZIALWERKZEUGE » SPECIAL TOOLS

660 / 2005



05-585.29.0

FIG	TEILNR/PARTNR	BEZEICHNUNG	DESCRIPTION	QTY
1*	560.12.001.044	UNIVERSALMONTAGEBOCK KPL.	UNIVERSAL MOUNTING RACK CPL.	1
2	583.29.003.000	KUPLUNGSHALTER D=160MM LC4'94	CLUTCH HOLDER D=160MM LC4'94	1
3	580.12.005.025	MONTAGEHÜLSE D=25MM FÜR KURBELW.SIMMERRING LINKS	MOUNTING SLEEVE D=25MM FOR CRANKSHAFT SEAL L/S	1
4	584.29.009.000	SCHWUNGRADABZIEHER	MAGNETO EXTRACTOR	1
5	584.29.031.000	SCHUTZKAPPE F. KURBELWELLE M16	PROTECTOR CAP F.CRANKSHAFT M16	1
6	585.29.015.102	KOLBEN-MONTAGERING D=102MM 660 LC4	PISTON RING COMPRESSOR D=102MM 660 LC4	1
7	590.29.021.044	ABZIEHER PRIMÄRRAD KPL. FÜR KUPPLINGSMITNEHMER	EXTRACTOR PRIM. GEAR CPL. FOR INNER CLUTCH HUB	1
8	580.12.019.000	VENTIL-MONTAGEVORRICHTUNG	VALVE INSTALLATION KIT	1
9	6 276 470	VENTILFEDER-SPANNEINSATZ	PUSH INSERT	1
10	590.29.019.000	VENTILFEDERHEBER	VALVE SPRING LEVER	1
11	6 899 785	LOCTITE 243 BLAU 6CCM	LOCTITE 243 BLUE 6CCM	X
12	584.29.059.000	LOCTITE 648 GRÜN 24ML	LOCTITE 648 GREEN 24ML	X
15	151.12.017.000	LAGERAUSZIEHER	BUSHING EXTRACTOR	1
16	151.12.018.000	EINSATZ 12-16 MM	INTERN.BEAR.PULLER 12-16 MM	1
16	151.12.018.100	EINSATZ 18-23 MM	INTERN.BEAR.PULLER 18-23 MM	1
17	584.29.012.000	HALTESCHLÜSSEL F. SCHWUNGRAD	HOLDING WRENCH FOR WHEEL	1
18	309098	SILIKONDICHTMASSE THREE-BOND	SILICON GASKET THREE-BOND	1
19	584.29.037.043	MONTAGEW.F.LAGERINNENR. NJ 207	MOUNTING TOOL F.BEARING NJ 207	1
19	584.29.037.040	MONTAGEW.F.LAGERINNENR. NJ 306	MOUNTING TOOL F.BEARING NJ 306	1
20	580.30.080.000	FIXIERSCHRAUBE M8 L=23	LOCATING SCREW M8 L=23	1
22	510.12.012.000	HALTESCHLÜSSEL F. KETTENRITZEL	HOLDING SPANNER FOR SPROCKET	1
23	546.29.027.000	NIETWERKZEUG FÜR KUPPLUNG	RIVETTING TOOL FOR CLUTCH	1
25	585.29.005.000	MONTAGEHÜLSE F. WD-RING WAPU.	MOUNT.SLEEVE F. SH.S.RING WAPU	1
26	580.29.026.007	GRENZLEHRDORN F. VENTILFÜHRUNG D=7,05 MM	LIMIT PLUG GAUGE F.VALVE GUIDE D=7,05 MM	1
30	590.30.022.000	ENTLÜFTUNGSSTUTZEN M8 SW=10'99	BLEEDER FLANGE M8 WS=10 '99	1
31	310.07.107.001	PVC-SCHLAUCH 6X9 MM PER METER	PVC-HOSE 6X9 MM PER METER	0,3
32	0934 080003	SK.MUTTER DIN 934 M8	HEXAGON NUT DIN0934-M 8	1
39	583.29.039.000	SCHLÜSSEL FÜR SCHRAUBFILTER	WRENCH SCREW FILTER	1
41	590.29.041.000	FÜHLERLEHRENSET 10,12,15,20,25	FEEL. GAUGE SET 10,12,15,20,25	1
48	584.29.048.000	SPRITZE F. RAHMENBRUSTROHR '99 ENTLÜFTEN FÜR RAHMENBRUSTROHR	INJEKTION FOR FRONT PIPE '99 DEAERATE FOR FRONT PIPE	1

05-585.29.0

* NEUTEIL / NEW PART X NACH BEDARF / AS REQUIRED



KTM-Sportmotorcycle AG
A-5230 Mattighofen
www.ktm.at

KTM Group Partner



3208189



Art.Nr.: 3.208.189

09/2004

Foto: Feichtinger, KTM