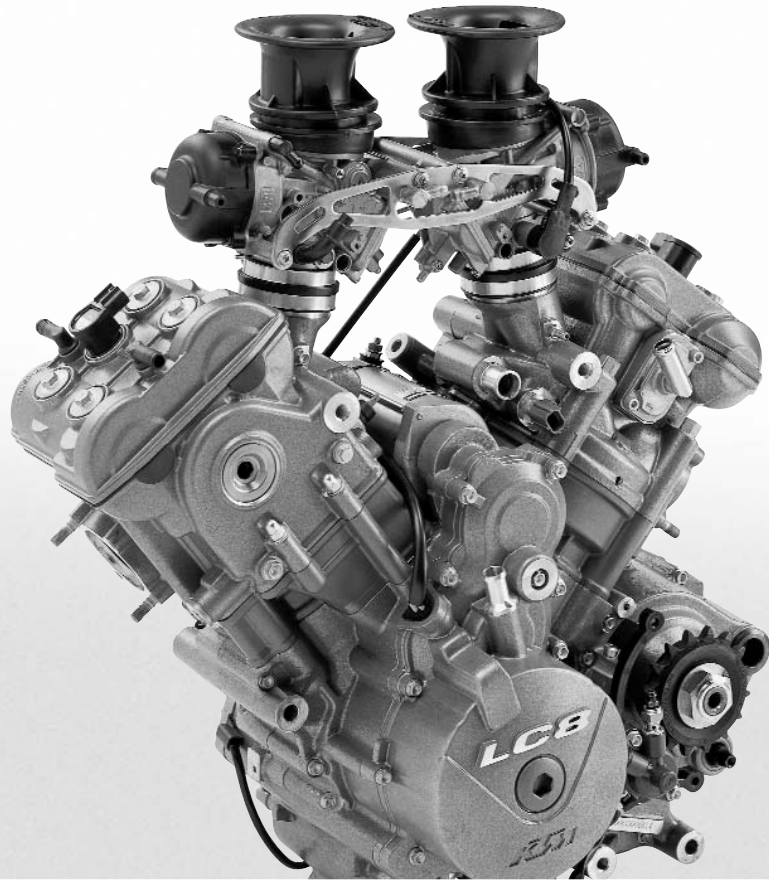


SPAREPARTSMANUAL2005

ERSATZTEILKATALOG: MOTOR
SPARE PARTS MANUAL: ENGINE
950 SUPERMOTO



KTM

MOTORGEHÄUSE
ENGINE CASE

16
17
18
19
20
21
22
23
24
25
26
27
28
29
30
31
32
33
34
35
36
37
38
39
40
41
42
43
44
45
46
47
48
49
50
51
52
53
54
55
56
57
58
59
60
61
62
63
64
65
66
67
68
69
70
71
72
73
74
75
76
77
78
79
80
81
82
83
84
85
86
87
88
89
90
91
92
93
94
95
96
97
98
99
100

1
2
3
4
5
6
7
8
9
10
11
12
13
14
15

LOCTITE 243

Dichtungssatz
Gasket-Set
Parts with #

+ LAGERSCHALE
BEARING BUSH
(NÖL. 32.004.010)

1
2
3
4
5
6
7
8
9
10
11
12
13
14
15
16
17
18
19
20
21
22
23
24
25
26
27
28
29
30
31
32
33
34
35
36
37
38
39
40
41
42
43
44
45
46
47
48
49
50
51
52
53
54
55
56
57
58
59
60
61
62
63
64
65
66
67
68
69
70
71
72
73
74
75
76
77
78
79
80
81
82
83
84
85
86
87
88
89
90
91
92
93
94
95
96
97
98
99
100

4

KUPPLUNGSDECKEL
CLUTCH COVER

1
2
3
4
5
6
7
8
9
10
11
12
13
14
15
16
17
18
19
20
21
22
23
24
25
26
27
28
29
30
31
32
33
34
35
36
37
38
39
40
41
42
43
44
45
46
47
48
49
50
51
52
53
54
55
56
57
58
59
60
61
62
63
64
65
66
67
68
69
70
71
72
73
74
75
76
77
78
79
80
81
82
83
84
85
86
87
88
89
90
91
92
93
94
95
96
97
98
99
100

1
2
3
4
5
6
7
8
9
10
11
12
13
14
15
16
17
18
19
20
21
22
23
24
25
26
27
28
29
30
31
32
33
34
35
36
37
38
39
40
41
42
43
44
45
46
47
48
49
50
51
52
53
54
55
56
57
58
59
60
61
62
63
64
65
66
67
68
69
70
71
72
73
74
75
76
77
78
79
80
81
82
83
84
85
86
87
88
89
90
91
92
93
94
95
96
97
98
99
100

1
2
3
4
5
6
7
8
9
10
11
12
13
14
15
16
17
18
19
20
21
22
23
24
25
26
27
28
29
30
31
32
33
34
35
36
37
38
39
40
41
42
43
44
45
46
47
48
49
50
51
52
53
54
55
56
57
58
59
60
61
62
63
64
65
66
67
68
69
70
71
72
73
74
75
76
77
78
79
80
81
82
83
84
85
86
87
88
89
90
91
92
93
94
95
96
97
98
99
100

6

KURBELWELLE, KOLBEN
CRANKSHAFT, PISTON

1
2
3
4
5
6
7
8
9
10
11
12
13
14
15
16
17
18
19
20
21
22
23
24
25
26
27
28
29
30
31
32
33
34
35
36
37
38
39
40
41
42
43
44
45
46
47
48
49
50
51
52
53
54
55
56
57
58
59
60
61
62
63
64
65
66
67
68
69
70
71
72
73
74
75
76
77
78
79
80
81
82
83
84
85
86
87
88
89
90
91
92
93
94
95
96
97
98
99
100

1
2
3
4
5
6
7
8
9
10
11
12
13
14
15
16
17
18
19
20
21
22
23
24
25
26
27
28
29
30
31
32
33
34
35
36
37
38
39
40
41
42
43
44
45
46
47
48
49
50
51
52
53
54
55
56
57
58
59
60
61
62
63
64
65
66
67
68
69
70
71
72
73
74
75
76
77
78
79
80
81
82
83
84
85
86
87
88
89
90
91
92
93
94
95
96
97
98
99
100

7

AUSGLEICHSWELLE
BALANCER SHAFT

1
2
3
4
5
6
7
8
9
10
11
12
13
14
15
16
17
18
19
20
21
22
23
24
25
26
27
28
29
30
31
32
33
34
35
36
37
38
39
40
41
42
43
44
45
46
47
48
49
50
51
52
53
54
55
56
57
58
59
60
61
62
63
64
65
66
67
68
69
70
71
72
73
74
75
76
77
78
79
80
81
82
83
84
85
86
87
88
89
90
91
92
93
94
95
96
97
98
99
100

8

ENTHALTEN IM DICHT-SATZ KPL.
INCLUDED IN GASKET-SET CPL.
600.30.099.000

ZYLINDER
CYLINDER

1
2
3
4
5
6
7
8
9
10
11
12
13
14
15
16
17
18
19
20
21
22
23
24
25
26
27
28
29
30
31
32
33
34
35
36
37
38
39
40
41
42
43
44
45
46
47
48
49
50
51
52
53
54
55
56
57
58
59
60
61
62
63
64
65
66
67
68
69
70
71
72
73
74
75
76
77
78
79
80
81
82
83
84
85
86
87
88
89
90
91
92
93
94
95
96
97
98
99
100

9

ZYLINDERKOPF VORNE
CYLINDER HEAD FRONT

1
2
3
4
5
6
7
8
9
10
11
12
13
14
15
16
17
18
19
20
21
22
23
24
25
26
27
28
29
30
31
32
33
34
35
36
37
38
39
40
41
42
43
44
45
46
47
48
49
50
51
52
53
54
55
56
57
58
59
60
61
62
63
64
65
66
67
68
69
70
71
72
73
74
75
76
77
78
79
80
81
82
83
84
85
86
87
88
89
90
91
92
93
94
95
96
97
98
99
100

10

ZYLINDER VORNE
CYLINDER FRONT

ZYLINDERKOPF HINTEN
CYLINDER HEAD REAR

1
2
3
4
5
6
7
8
9
10
11
12
13
14
15
16
17
18
19
20
21
22
23
24
25
26
27
28
29
30
31
32
33
34
35
36
37
38
39
40
41
42
43
44
45
46
47
48
49
50
51
52
53
54
55
56
57
58
59
60
61
62
63
64
65
66
67
68
69
70
71
72
73
74
75
76
77
78
79
80
81
82
83
84
85
86
87
88
89
90
91
92
93
94
95
96
97
98
99
100

11

ZYLINDER HINTEN
CYLINDER REAR

SEKUNDÄRLUFTSYSTEM
SECONDARY AIR SYSTEM

1
2
3
4
5
6
7
8
9
10
11
12
13
14
15
16
17
18
19
20
21
22
23
24
25
26
27
28
29
30
31
32
33
34
35
36
37
38
39
40
41
42
43
44
45
46
47
48
49
50
51
52
53
54
55
56
57
58
59
60
61
62
63
64
65
66
67
68
69
70
71
72
73
74
75
76
77
78
79
80
81
82
83
84
85
86
87
88
89
90
91
92
93
94
95
96
97
98
99
100

12

VENTILTRIEB
VALVE DRIVE

1
2
3
4
5
6
7
8
9
10
11
12
13
14
15
16
17
18
19
20
21
22
23
24
25
26
27
28
29
30
31
32
33
34
35
36
37
38
39
40
41
42
43
44
45
46
47
48
49
50
51
52
53
54
55
56
57
58
59
60
61
62
63
64
65
66
67
68
69
70
71
72
73
74
75
76
77
78
79
80
81
82
83
84
85
86
87
88
89
90
91
92
93
94
95
96
97
98
99
100

13

ENTHALTEN IM DICHTUNGSSATZ KPL.
INCLUDED IN GASKET-SET CPL.
600.30.099.000

ENTHALTEN IM DICHT-SATZ ZYL.KOPF
INCLUDED IN GASKET-SET CYL. HEAD
600.30.097.000

STEUERTRIEB
TIMING VALVE

1
2
3
4
5
6
7
8
9
10
11
12
13
14
15
16
17
18
19
20
21
22
23
24
25
26
27
28
29
30
31
32
33
34
35
36
37
38
39
40
41
42
43
44
45
46
47
48
49
50
51
52
53
54
55
56
57
58
59
60
61
62
63
64
65
66
67
68
69
70
71
72
73
74
75
76
77
78
79
80
81
82
83
84
85
86
87
88
89
90
91
92
93
94
95
96
97
98
99
100

14

SCHMIERSYSTEM
LUBRICATING SYSTEM

1
2
3
4
5
6
7
8
9
10
11
12
13
14
15
16
17
18
19
20
21
22
23
24
25
26
27
28
29
30
31
32
33
34
35
36
37
38
39
40
41
42
43
44
45
46
47
48
49
50
51
52
53
54
55
56
57
58
59
60
61
62
63
64
65
66
67
68
69
70
71
72
73
74
75
76
77
78
79
80
81
82
83
84
85
86
87
88
89
90
91
92
93
94
95
96
97
98
99
100

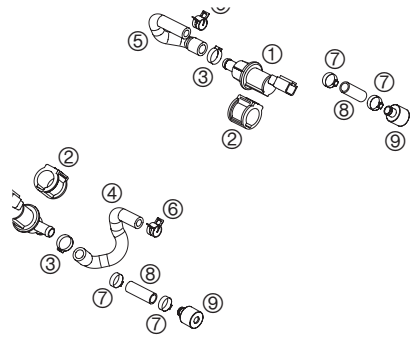
15

VERGASER KEIHIN CVRD 43
CARBURETOR KEIHIN CVRD 43

1
2
3
4
5
6
7
8
9
10
11
12
13
14
15
16
17
18
19
20
21
22
23
24
25
26
27
28
29
30
31
32
33
34
35
36
37
38
39
40
41
42
43
44
45
46
47
48
49
50
51
52
53
54
55
56
57
58
59
60
61
62
63
64
65
66
67
68
69
70
71
72
73
74
75
76
77
78
79
80
81
82
83
84
85
86
87
88
89
90
91
92
93
94
95
96
97
98
99
100

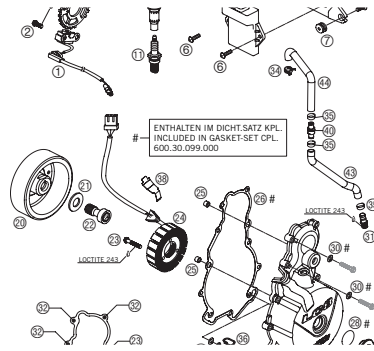
17

ELECTRONIC POWER CONTROL
ELECTRONIC POWER CONTROL



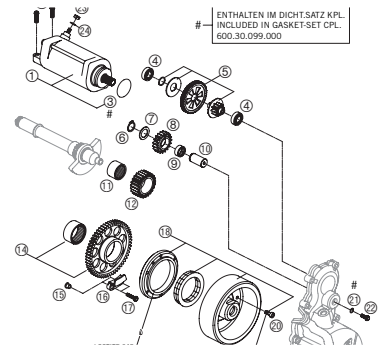
19

ZÜNDANLAGE DENSO
IGNITION SYSTEM DENSO



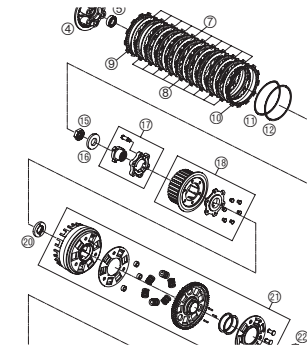
20

ELEKTROSTARTER
ELECTRIC STARTER



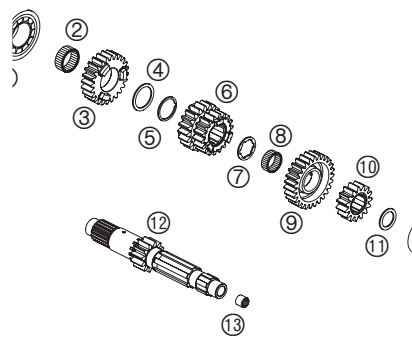
21

KUPLUNG
CLUTCH



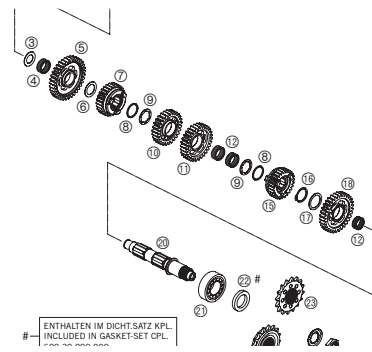
22

GETRIEBE I - ANTRIEBSWELLE
TRANSMISSION I - MAIN SHAFT



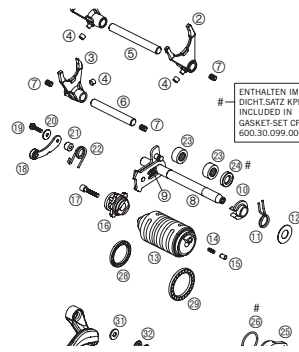
23

GETRIEBE II - ABTRIEBSWELLE
TRANSMISSION II - COUNTERSHAFT



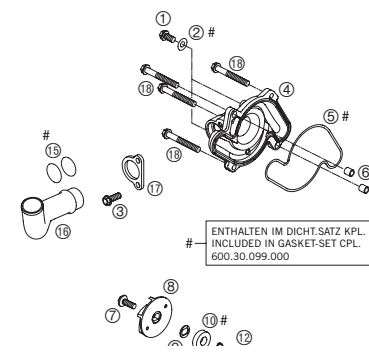
24

SCHALTUNG
SHIFTING MECHANISM



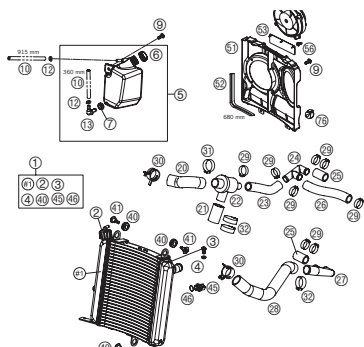
25

WASSERPUMPE
WATER PUMP



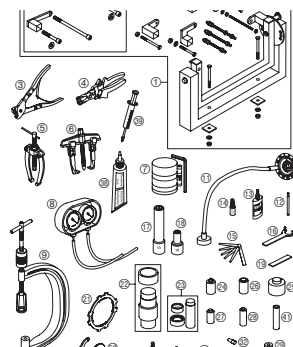
26

KÜHLSYSTEM
COOLING SYSTEM




27

SPEZIALWERKZEUG MOTOR
SPECIAL TOOLS ENGINE

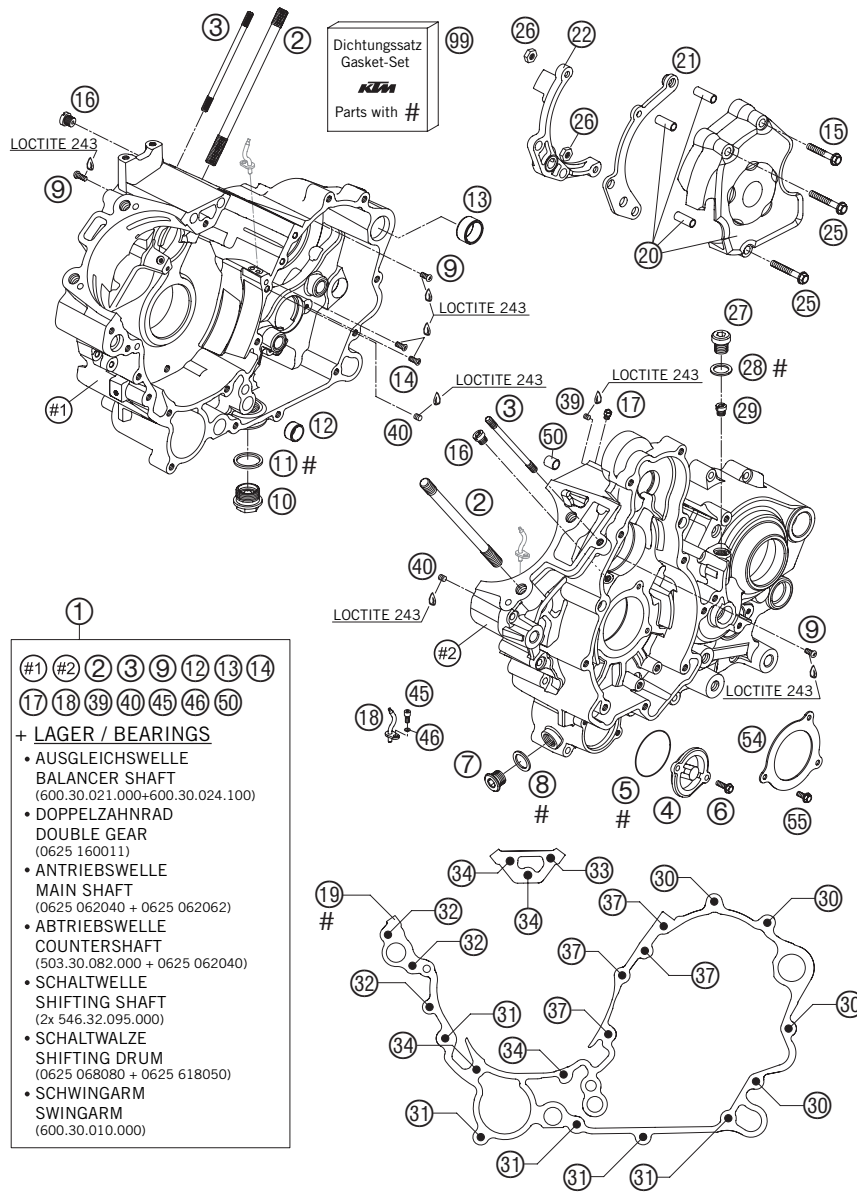


28

		<p>Alle enthaltenen Angaben sind unverbindlich. Die KTM-Sportmotorcycle AG behält sich insbesondere das Recht vor, technische Angaben, Preise, Farben, Formen, Materialien, Dienst- und Serviceleistungen, Konstruktionen, Ausstattungen und ähnliches ohne vorheriger Ankündigung und ohne Angabe von Gründen zu ändern bzw. ersatzlos zu streichen, sie an lokale Gegebenheiten anzupassen sowie die Fertigung eines bestimmten Modells ohne vorherige Ankündigung einzustellen. KTM übernimmt keine Haftung für Liefermöglichkeiten, Abweichungen von Abbildungen und Beschreibungen sowie Druckfehler und Irrtümer. Die abgebildeten Modelle enthalten zum Teil Sonderausstattungen, die nicht zum serienmäßigen Lieferumfang gehören. © 2004 by KTM-SPORTMOTORCYCLE AG, Mattighofen AUSTRIA; Alle Rechte vorbehalten; Nachdruck, auch auszugsweise, nur mit schriftlicher Genehmigung von KTM-SPORTMOTORCYCLE AG, Mattighofen</p> <p><i>All information contained is without obligation. KTM-Sportmotorcycle AG particularly reserves the right to modify any equipment, technical specifications, prices, colors, shapes, materials, services, service work, constructions, equipment and the like so as to adapt them to local conditions or to cancel any of the above items, all without previous announcement and without giving reasons. KTM may stop manufacturing certain models without previous notice. KTM shall not be held liable for any deviations of availability and/or ability to deliver, illustrations, descriptions, printing and/or other errors. The illustrated models partly contain extra equipment, which is not applied to standard models.</i></p> <p>© 2004 by KTM-SPORTMOTORCYCLE AG, Mattighofen AUSTRIA; All rights reserved; Reprint, also in extracts, with written allowance of KTM-SPORTMOTORCYCLE AG, Mattighofen only.</p>	

MOTORGEHÄUSE » ENGINE CASE

950 / 2005



- #1** #2 #3 #9 #12 #13 #14
#17 #18 #39 #40 #45 #46 #50
- + LAGER / BEARINGS**
- AUSGLEICHSWELLE
BALANCER SHAFT
(600.30.021.000+600.30.024.100)
 - DOPPELZAHNRAD
DOUBLE GEAR
(0625 160011)
 - ANTRIEBSWELLE
MAIN SHAFT
(0625 062040 + 0625 062062)
 - ABTRIEBSWELLE
COUNTERSHAFT
(503.30.082.000 + 0625 062040)
 - SCHALTWELLE
SHIFTING SHAFT
(2x 546.32.095.000)
 - SCHALTWALZE
SHIFTING DRUM
(0625 068080 + 0625 618050)
 - SCHWINGARM
SWINGARM
(600.30.010.000)

05-625.30.00

FIG	TEILNR/PARTNR	BEZEICHNUNG	DESCRIPTION	QTY
1	60030000144	MOTORGEHÄUSE KPL. M.LAGER 05	ENGINE CASE CPL. W.BEARINGS 05	1
2	60030043000	STIFTSCHR. M 10X161 10.9 03	STUD M 10X161 10.9 03	8
3	60030043010	STIFTSCHRAUBE M 6X101 10.9 03	STUD M 6X101 10.9 03	2
4	59038041000	ÖLFILTERDECKEL RACING	OIL FILTER COVER RACING	1
5	0770400025	O-RING 40,00X2,50 NBR 70	O-RING 40,00X2,50 NBR 70	1
6	0015050163	SK.BUNDSCHRAUBE M 5X16 SW=8	HH COLLAR SCREW M 5X16 WS=8	2
7	60038033050	VERSCHLUSSCHR.M14X1,5 ALU ISK	PLUG SCREW M14X1,5 ALU AH	1
8	0603142016	CU-DICHRING 14X20X1,5 LC8 02	CU-SEAL RING 14X20X1,5 LC8 02	1
9	0018050103	INNENTORX LINSNK. M5X10 8.8	INT. TORX OVAL HEAD M 5X10 8.8	3
10	58038019050	ABLASSCHRAUBE M. MAGNET	DRAIN PLUG W. MAGNET	1
11	58038017100	CU-DICHRING DIN7603-22X27X2	CU-SEAL RING DIN7603-22X27X2	1
12	58330023000	PASSHÜLSE 17 X 14 X 9,5	DOWEL 17 X 14 X 9,5	1
13	60030023000	PASSHÜLSE 20,1X24X12 03	DOWEL 20,1X24X12 03	1
14	0019050103	INNENTORX SENKKOPF M5X10 8.8	INT. TORX FLAT HEAD M 5X10 8.8	2
15	0015060303	SK.BUNDSCHRAUBE M 6X30 SW=8	HH COLLAR SCREW M 6X30 WS=8	1
16	59030054000	DÜSE 60 DELLORTO M6X0,75	JET 60 DELLORTO M6X0,75	2
17	60030063070	ÖLSPRITZDÜSE 70 M5	OIL JET 70 M5	2
18	60030064000	ÖLSPRITZROHR GEBOGEN "70" 05	OIL INJECT.TUBE CURVED "70" 05	2
19	60030039100	MOTORGEHÄUSEDICHTUNG 0,5MM 05	ENGINE CASE GASKET 0,5MM 05	1
20	60030060044	KETTENRITZELABDECKUNG KPL. 03	CHAIN SPROCKET COVER CPL. 03	1
21	61030047000	KETTENAUSFALLSCHUTZ KPL. 05	CHAIN SECURING GUIDE CPL. 05	1
22	60032063000	ADAPTER FÜR HYDR.KUPPLUNG 03	ADAPTER F. HYDR. CLUTCH 03	1
25	0015060353	SK.BUNDSCHRAUBE M 6X35 SW=8	HH COLLAR SCREW M 6X35 WS=8	2
26	0985060003	SS.MUTTER DIN0985-M 6	SELF LOCK. NUT DIN0985-M 6	2
27	49030029000	ÖLABLASSCHR. ISK M10X1,5 SW=6	OIL DRAIN PLUG M10X1,5 AH-WS=6	1
28	0603100141	CU-DICHRING DIN7603-10X14X1	COPPER GASKET DIN7603-10X14X1	1
29	60038029000	REDUZIERDÜSE "30" M6X0,75	REDUCING JET "30" M6X0,75	1
30	0015060403	SK.BUNDSCHRAUBE M 6X40 SW=8	HH COLLAR SCREW M 6X40 WS=8	4
31	0015060603	SK.BUNDSCHRAUBE M 6X60 SW=8	HH COLLAR SCREW M 6X60 WS=8	5
32	0015060653	SK.BUNDSCHRAUBE M 6X65 SW=8	HH COLLAR SCREW M 6X65 WS=8	3
33	0015060703	SK.BUNDSCHRAUBE M 6X70 SW=8	HH COLLAR SCREW M 6X70 WS=8	1
34	0015060753	SK.BUNDSCHRAUBE M 6X75 SW=8	HH COLLAR SCREW M 6X75 WS=8	4
37	0015060903	SK.BUNDSCHRAUBE M 6X90 SW=8	HH COLLAR SCREW M 6X90 WS=8	4
39	0916050042	GEWINDESTIFT DIN916 M5X4-45H	THREAD PIN DIN916 M5X4-45H	2
40	0551060050	GEWINDESTIFT DIN0551-M 6X 5	THREAD PIN DIN0551-M 6X 5	2

05-625.30.00

* NEUTEIL / NEW PART X NACH BEDARF / AS REQUIRED

MOTORGEHÄUSE » ENGINE CASE

950 / 2005

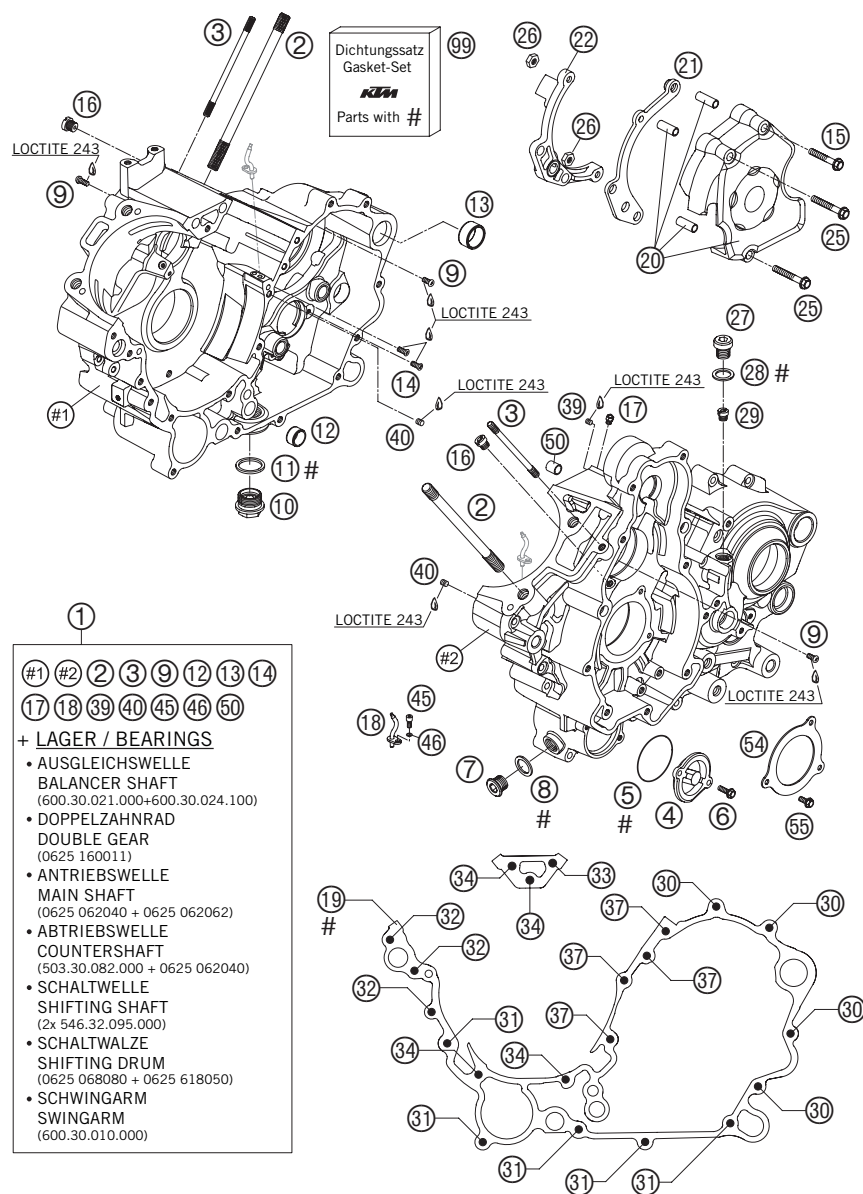


FIG	TEILNR/PARTNR	BEZEICHNUNG	DESCRIPTION	QTY
45	0912040103	ISK.SCHRAUBE DIN0912-M 4X10	AH.SCREW DIN0912-M 4X10	2
46	0770035020	O-RING 3,5X2,00 NBR	O-RING 3,5X2,00 NBR	2
50	49030090000	PASSHÜLSE 9,8 X 7 X 10	DOWEL 9,8 X 7 X 10	2
54	60030084000	LAGERSCHALENHALTEBLECH 05	BRACKET FOR BEARING INSERT 05	2
55	0015050123	SK.BUNDSCHRAUBE M 5X12 SW=8	HH COLLAR SCREW M 5X12 WS=8	6
99	60030099000	DICHTUNGSSATZ KPL. 03	GASKET SET CPL. 03	1

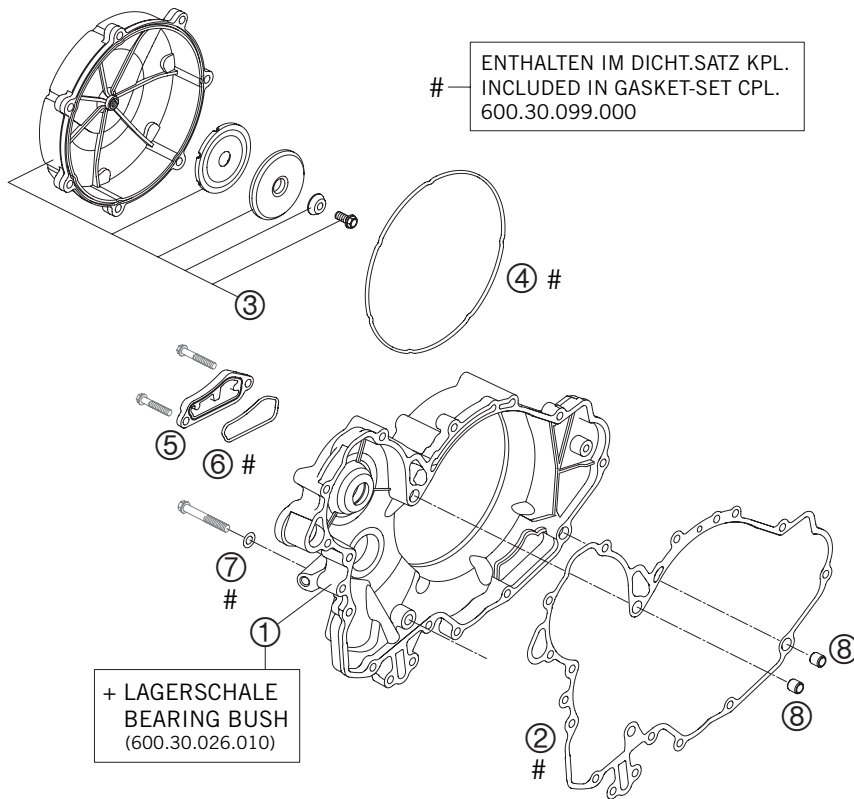
05-625.30.00

05-625.30.00

* NEUTEIL / NEW PART X NACH BEDARF / AS REQUIRED

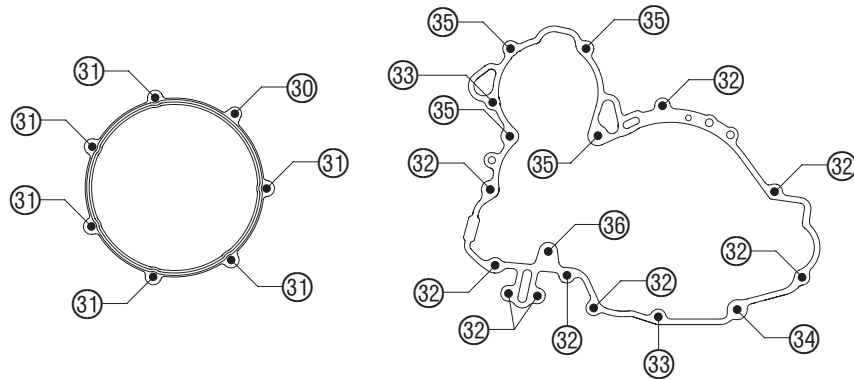
KUPPLUNGSDECKEL » CLUTCH COVER

950 / 2005



ENTHALTEN IM DICHT.SATZ KPL.
INCLUDED IN GASKET-SET CPL.
600.30.099.000

+ LAGERSCHALE
BEARING BUSH
(600.30.026.010)



05-600.30.4

05-625.30.01

FIG	TEILNR/PARTNR	BEZEICHNUNG	DESCRIPTION	QTY
1	60030001044	KUPPLUNGSDECKEL LC8 KPL. 03	CLUTCH COVER LC8 CPL. 03	1
2	60030025000	KUPPL.-DECKELDI.INNEN KLI.SIL	CLUT.COV. GASK. INSIDE KLI.SIL	1
3	60030126044	KUPPLUNGSAUSSENDECKEL KPL. 05	OUTER CLUTCH COVER CPL. 05	1
4	60030027000	FORMRINGDICH.KUPPL.2X3,1 VAMAC	GASKET RING CLUTCH 2X3,1 VAMAC	1
5	60030012100	VERSCHLUSSDE. ÖLSIEB 03	CLOS. COVER OIL SCR. MILLED 03	1
6	60030012050	FORMRING 1,8X2,5 VAMAC 03	MOLDED RING 1,8X2,5 VAMAC 03	1
7	0603082131	CU-DICHTRING DIN7603- 8,2X13X1	COPPER GASK.DIN7603- 8,2X13X1	1
8	49030090000	PASSHÜLSE 9,8 X 7 X 10	DOWEL 9,8 X 7 X 10	2
30	0015060853	SK.BUNDSCHRAUBE M 6X85 SW=8	HH COLLAR SCREW M 6X85 WS=8	1
31	0015060253	SK.BUNDSCHRAUBE M 6X25 SW=8	HH COLLAR SCREW M 6X25 WS=8	6
32	0015060303	SK.BUNDSCHRAUBE M 6X30 SW=8	HH COLLAR SCREW M 6X30 WS=8	9
33	0015060353	SK.BUNDSCHRAUBE M 6X35 SW=8	HH COLLAR SCREW M 6X35 WS=8	2
34	0015060403	SK.BUNDSCHRAUBE M 6X40 SW=8	HH COLLAR SCREW M 6X40 WS=8	1
35	0015060603	SK.BUNDSCHRAUBE M 6X60 SW=8	HH COLLAR SCREW M 6X60 WS=8	4
36	0015080603	SK.BUNDSCHRAUBE M 8X60 SW=10	HH COLLAR SCREW M 8X60 WS=10	1

* NEUTEIL / NEW PART X NACH BEDARF / AS REQUIRED

KURBELWELLE · KOLBEN » CRANKSHAFT · PISTON

950 / 2005

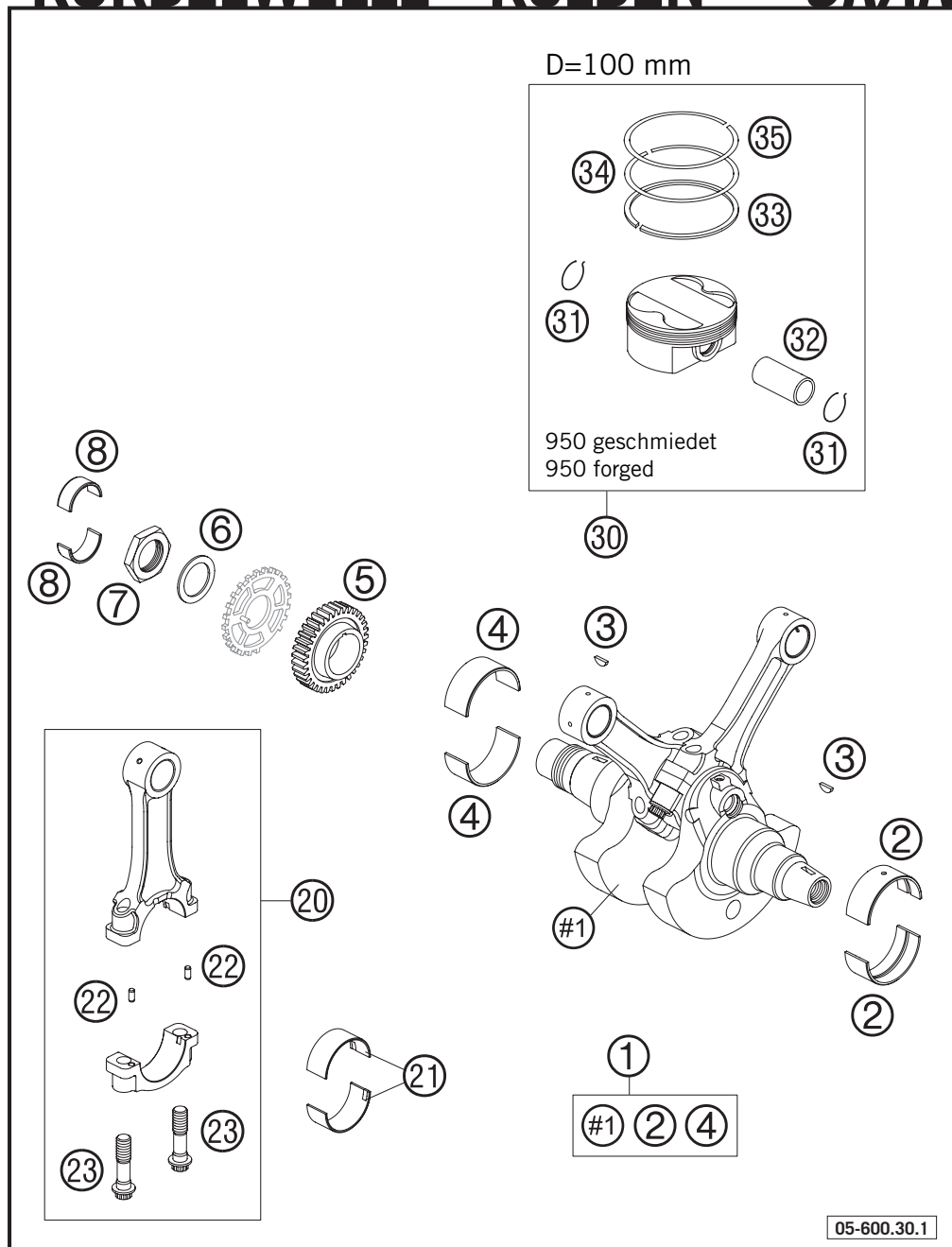
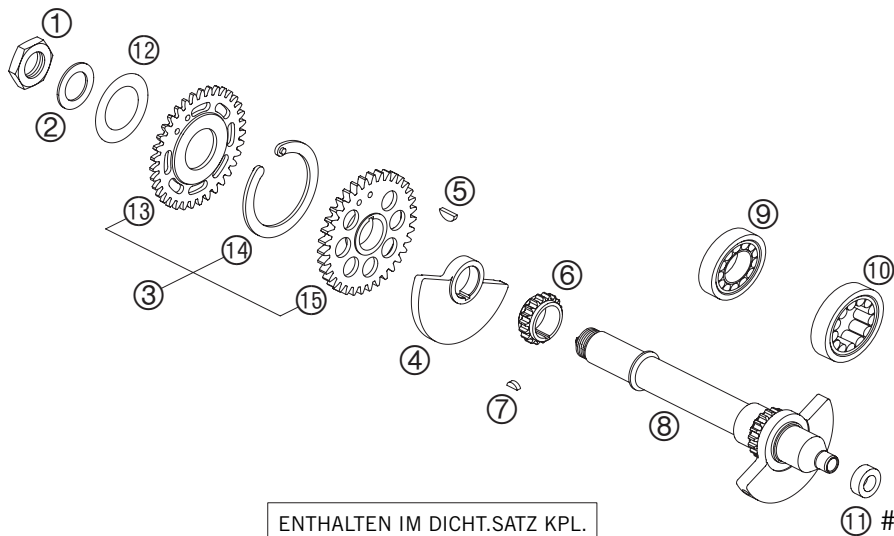


FIG	TEILNR/PARTNR	BEZEICHNUNG	DESCRIPTION	QTY
1	60030018200	KURBELWELLE KPL. 60HUB 05	CRANKSHAFT CPL. 60STROKE 05	1
2	60030082000 1	LAGERHALBSCHALE GR.1 ROT 03	SPLIT BEAR.BUSH SIZE 1 RED 03	0
2	60030082000 2	LAGERHALBSCHALE GR.2 BLAU 03	SPLIT BEAR.BUSH SIZE 2 BLUE 03	0
2	60030082000 3	LAGERHALBSCHALE GR.3 GELB 03	SPLIT BEAR.BUSH SIZE 3 YELL.03	0
3	0888040050	SCHEIBENFEDER DIN6888-4X5X13	WOODRUFF KEY DIN6888 4X5X13	2
4	60030182000 1	LAGERHALBSCHALE GR. 1 ROT 03	SPLIT BEAR.BUSH SIZE 1 RED 03	0
4	60030182000 2	LAGERHALBSCHALE GR. 2 BLAU 03	SPLIT BEAR.BUSH SIZE 2 BLUE 03	0
4	60030182000 3	LAGERHALBSCHALE GR. 3 GELB 03	SPLIT BEAR.BUSH SIZE 3 YELL.03	0
5	60032023035	PRIMÄRRITZEL 35 Z 03	PRIMARY PINION 35 T 03	1
6	60032009040	SCHEIBE 33,2X46X2 03	WASHER 33,2X46X2 03	1
7	60032009050	SK-MUTTER M33X1,5 LI. SW46 03	HH-NUT M33X1,5 L/S WS46 03	1
8	60030026010	LAGERSCHALE 28X32X13 03	BUSHING BOWL 28X32X13 03	2
20	60030013144	PLEUEL KPL. 04	CONNECTING ROD CPL. 04	2
21	60030013051	LAGERSCHALENSATZ GR 1 ROT 03	BUSH.BOWL PACK. SIZE 1 RED 03	0
21	60030013052	LAGERSCHALENSATZ GR 2 BLAU 03	BUSH.BOWL PACK. SIZE 2 BLUE 03	0
21	60030013053	LAGERSCHALENSATZ GR 3 GELB 03	BUSH.BOWL PACK. SIZE 3 YELL.03	0
22	60030015061	ZYLINDERSTIFT DIN6325- 4X10	CYLINDER PIN 03	4
23	60030015160	PLEUELSCHRAUBE MJ10X1 04	CONNECTING-ROD BOLT MJ10X1 04	4
30	60030007000 I	KOLBEN D=100 03	PISTON D=100 03	0
30	60030007000 II	KOLBEN D=100 03	PISTON D=100 03	0
31	58430074000	DRAHTSPRENGRING 22 X 1,6	CIRCLIP 22 X 1,6	4
32	58330833000	KOLBENBOLZEN 22 X 13 X 60	PISTON PIN 22 X 13 X 60	2
33	60030032000	ÖLABSTREIFRING D=100MM 03	OIL SCRAPER RING D=100MM 03	2
34	60030031000	KOLBENRING MITTE D=100MM 03	PISTON RING MIDDLE D=100MM 03	2
35	60030030000	L-KOLBENRING D=100MM 1,3MM HO	L-PISTON RING D=100MM 1,3MM	2

* NEUTEIL / NEW PART X NACH BEDARF / AS REQUIRED

AUSGLEICHSWELLE » BALANCER SHAFT

950 / 2005



ENTHALTEN IM DICHT.SATZ KPL.
INCLUDED IN GASKET-SET CPL.
600.30.099.000

FIG	TEILNR/PARTNR	BEZEICHNUNG	DESCRIPTION	QTY
1	60036073150	SK-MUTTER M20X1,5 H=6MM 05	HEXAGON NUT M20X1,5 H=6MM 05	1
2	60033043000	ANLAUFSCHEIBE 20,2 X 34 X 1	STOP DISK 20,2 X 34 X 1	1
3	60036081000	SPREIZTRIEB 05	SPREAD TRANSMISSION 05	1
4	60036074150	AUSGLEICHSGEWICHT RECHTS 05	BALANCER WEIGHT R/S 05	1
5	0888040050	SCHEIBENFEDER DIN6888-4X5X13	WOODRUFF KEY DIN6888 4X5X13	1
6	60036014018	STEUERRITZEL 18-Z 03	TIMING GEAR 18-T 03	1
7	0888030037	SCHEIBENFEDER DIN6888-3X3,7	WOODRUFF KEY DIN6888-3X3,7	1
8	60036073100	STEUERTRIEBSZWISCHENWELLE KPL.	TIMING VALVE JACKSHAFT CPL.	1
9	60030024100	ZYLINDERROLLENL. NUP 204E	CYL. ROLLER BEAR. NUP 204E	1
10	60030021000	ZYLINDERROLLENLAGER 26,5X47X14	CYL.ROLLER BEARING 26,5X47X14	1
11	0760122050	WELLENDICHRING 12X20X5 B	SHAFT SEAL RING 12X20X5 B	1
12	0093463006	TELLERFEDER 30,5X46,5X0,6-1,5	SPRING WASH. 30,5X46,5X0,6-1,5	1
13	60036083035	SPANNRAD 35-Z 05	CLAMPING WHEEL 35-Z 05	1
14	60036081050	SPANNFEDER 05	TENSION SPRING 05	1
15	60036082035	ANTRIEBSRAD 35-Z 05	DRIVE WHEEL 35-T 05	1

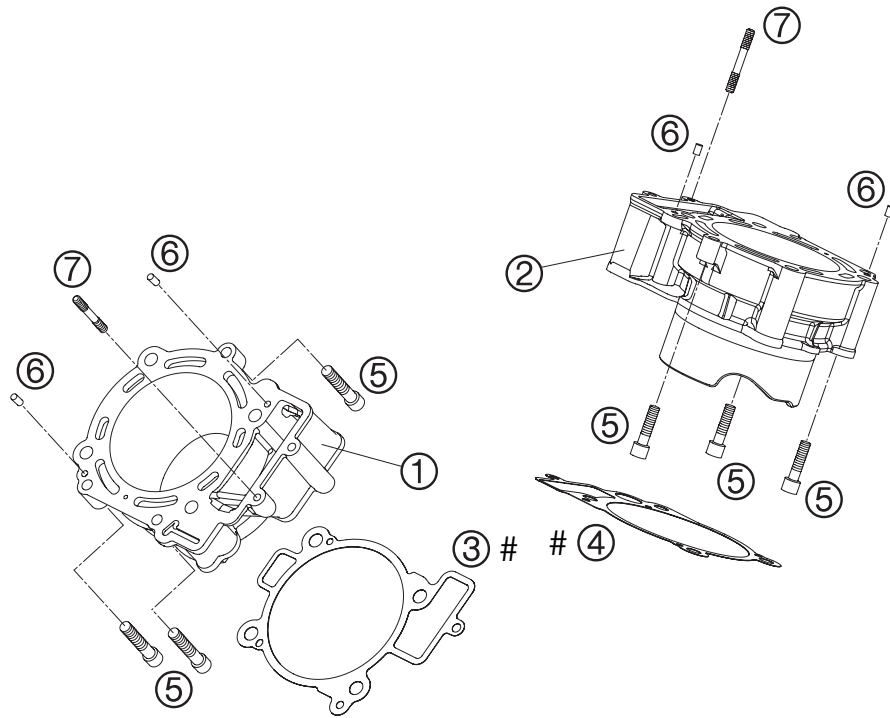
05-625.30.03

05-625.30.03

* NEUTEIL / NEW PART X NACH BEDARF / AS REQUIRED

ZYLINDER » CYLINDER

950 / 2005



ENTHALTEN IM DICHTUNGSSATZ KPL.
INCLUDED IN GASKET-SET CPL.
600.30.099.000
ENTHALTEN IM DICHT.SATZ ZYL.KOPF
INCLUDED IN GASKET-SET CYL. HEAD
600.30.097.000

FIG	TEILNR/PARTNR	BEZEICHNUNG	DESCRIPTION	QTY
1	60030005200	ZYLINDER VORNE D=100 05	CYLINDER FRONT D=100 05	1
2	60030105200	ZYLINDER HINTEN D=100 05	CYLINDER REAR D=100 05	1
3	60030035000	ZYLINDERFUSSDICHTUNG VO.0,35MM	CYLINDER-BASE GASKET FR 0,35MM	1
4	60030135000	ZYLINDERFUSSDICHTUNG HI.0,35MM	CYLINDER-BASE GASKET RR 0,35MM	1
5	0912080353	ISK.SCHRAUBE DIN 912 M8X35	AH SCREW DIN0912-M 8X35	6
6	0474050100	STECKERBSTIFT DIN1474 5X10	GROOVED PIN DIN1474 5X10	4
7	60030043020	STEBOLZEN M6X47 03	STUD M6X47 03	2

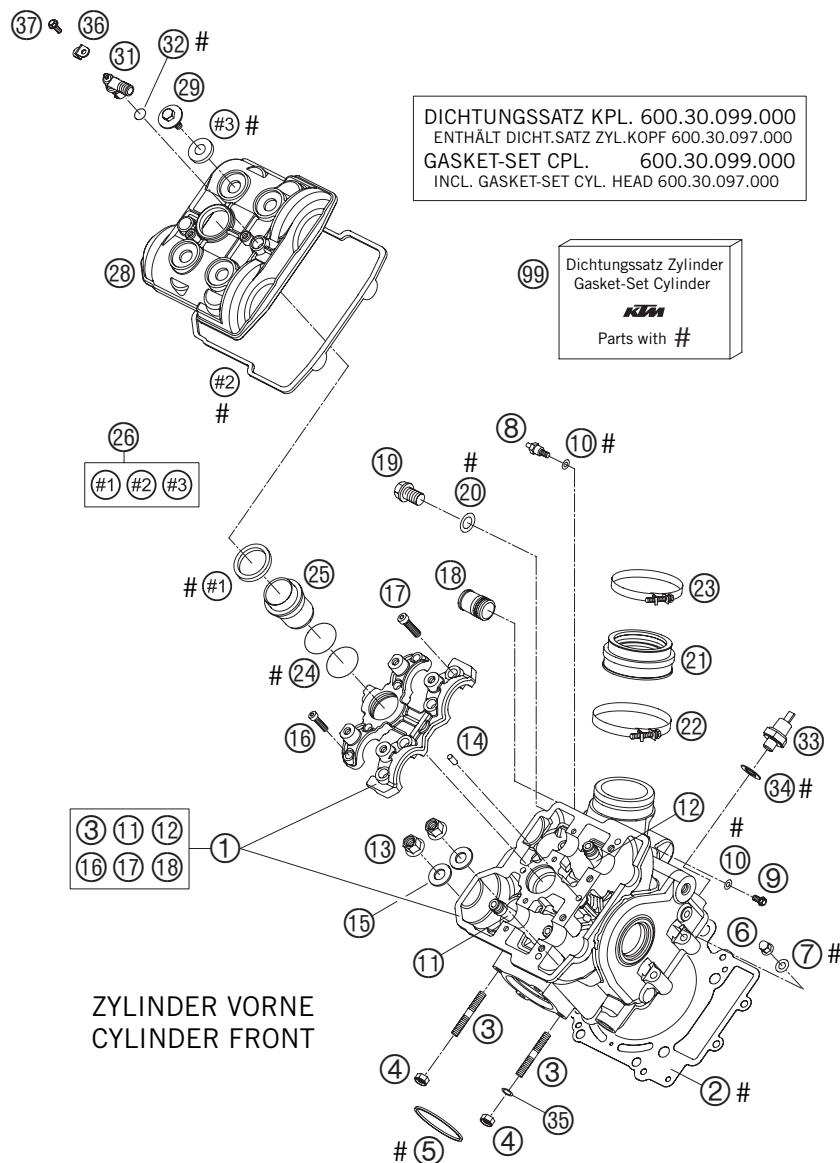
05-600.30.3

05-625.30.04

* NEUTEIL / NEW PART X NACH BEDARF / AS REQUIRED

ZYLINDERKOPF VORNE » CYLINDER HEAD FRONT

950 / 2005



05-625.36.00

FIG	TEILNR/PARTNR	BEZEICHNUNG	DESCRIPTION	QTY
1	60036020044	ZYLINDERKOPF KPL. VORNE 03	CYLINDER HEAD CPL. FRONT 03	1
2	60030036000	ZYLINDERKOPFDICHTUNG 0,5 101MM	CYLINDER HEAD GASKET 0,5 101MM	1
3	0835080256	STIFTSCHR. DIN0835-M 8X25 10.9	STUD DIN0835-M 8X25 10.9	2
4	51010086100	SS-MUTTER M 8 CU	SELF LOCKING NUT M 8 CU	2
5	60005005000	AUSPUFFDICHTUNG 03	GASKET 03	1
6	0587060000	HUTMUTTER M6 DIN1587 02	CAP NUT M6 DIN1587 02	2
7	0125060003	UNTERLEGSCHLEIBE DIN0125 A 6,4	WASHER DIN0125-A 6,4	2
8	58336020190	UNTERDRUCKANSCHLUSS M6X1 '97	VACUUM CONECTION M6X1 '97	0
9	0015060103	SK.BUNDSCHRAUBE M 6X10 SW=8	HH COLLAR SCREW M 6X10 WS=8	0
10	0603061001	CU-DICHRING DIN7603-6X10X1	CU-SEAL RING DIN7603-6X10X1	0
11	60036026000	VENTILFÜHRUNG AUSLASS 03	VALVE GUIDE EXHAUST 03	2
12	60036025000	VENTILFÜHRUNG EINLASS 03	VALVE GUIDE INTAKE 03	2
13	60036078200	BUNDMUTTER M 10 SW=13 05	COLLAR NUT M 10 WS=13 05	4
14	0402050980	NADELROLLE DIN5402 NRB 5X 9,8	NEEDLE ROLLER DIN5402 5X9,8	2
15	60036078050	SCHEIBE 10,2X19X1,5MM 05	SHIM 10,2X19X1,5MM 05	4
16	0912060255	ISK.SCHR. DIN0912-M 6X25 10.9	AH SCREW DIN0912-M 6X25 10.9	4
17	0984080305	ZYL.SCHR. DIN7984-M 8X30 10.9	AH SCREW DIN7984-M 8X30 10.9	4
18	58030010100	EINSCHRAUBSTUTZEN M20X1,5 KLEB	HOSE CONNECTOR M20X1,5 SPLICE	1
19	0908120153	VERSCHL.SCHR. DIN0908-M12X1,5	PLUG DIN0908-M12X1,5	1
20	58038022000	CU-DICHRING DIN7603-12X18X1,5	CU-SEAL RING DIN7603-12X18X1,5	1
21	60036044000	GUMMIMUFFE ANSAUGFLANSCH 03	INTAKE BOOT 03	1
22	60036047100	SCHLAUCHSCHELLE GEMI 62 MM 03	HOSE CLAMP GEMI 62 MM 03	1
23	59030061100	SCHLAUCHSCHELLE GEMI 56MM 03	HOSE CLAMP GEMI 56MM 03	1
24	0770298178	O-RING 29,87X1,78 VITON	O-RING 29,87X1,78 VITON	2
25	60036075000	KERZENSCHACHTEINSATZ LC8 03	INSERT SPARK-PLUG SHAFT LC8 03	1
26	60036099000	VENTILDECKELDICHTUNGSSATZ V+H	VALVE COVER GASKET SET FR+RR	1
28	60036252000	VENTILDECKEL VORNE SM 05	VALVE COVER FRONT SM 05	1
29	60036052020	BUNDSCHRAUBE M 6 SW=10 03	COLLAR SCREW M 6 WS=10 03	4
31	60038082000	WINKELSTUTZEN LC8 03	ANGLE CONNECTOR LC8 03	1
32	0770080020	O-RING 8X2 SILIKON	O-RING 8X2 SILICONE	1
33	60038091100	ÖLDRUCKSCHALTER LC8 04	OIL-PRESSURE SWITCH LC8 04	1
34	0603100141	CU-DICHRING DIN7603-10X14X1	COPPER GASKET DIN7603-10X14X1	1
35	61005009000	DISTANZBÜCHSE 8,5X15X7,5 05	SPACER BUSH. 8,5X15X7,5 05	1
36	60038082050	WINKELSTUTZENHALTEBLECH	ANGLE CONNECTOR BRACKET PANEL	1
37	0009050103	GEW.FURCHSCHRAUBE M 5,0X10 SK	SPECIAL SCREW M 5,0X10	2
99	60030097000	DICHTUNGSSATZ ZYL.KOPF KPL. 03 ZYLINDER VORNE + HINTEN	GASKET SET CYL. HEAD KPL. 03 CYLINDER FRONT + REAR	1

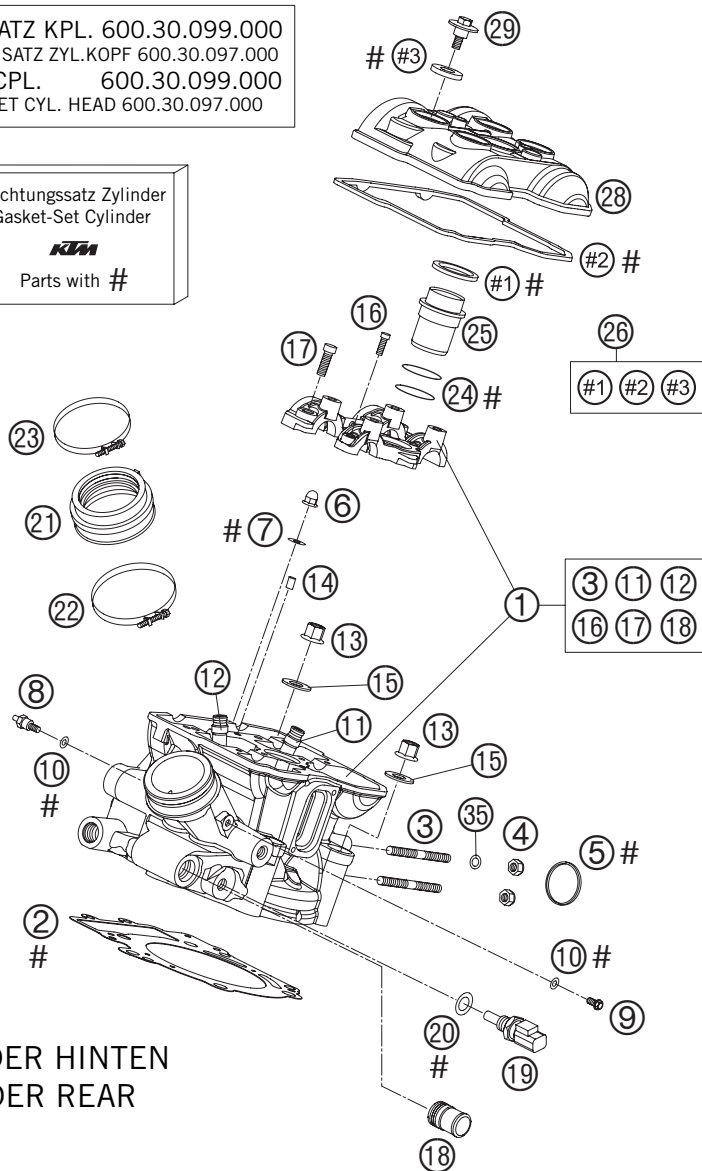
05-625.36.00

* NEUTEIL / NEW PART X NACH BEDARF / AS REQUIRED

ZYLINDERKOPF HINTEN » CYLINDER HEAD REAR

950 / 2005

DICHTUNGSSATZ KPL. 600.30.099.000
 ENTHÄLT DICHT.SATZ ZYL.KOPF 600.30.097.000
 GASKET-SET CPL. 600.30.099.000
 INCL. GASKET-SET CYL. HEAD 600.30.097.000



ZYLINDER HINTEN
 CYLINDER REAR

05-625.36.01

FIG	TEILNR/PARTNR	BEZEICHNUNG	DESCRIPTION	QTY
1	60036120044	ZYLINDERKOPF KPL. HINTEN 03	CYLINDER HEAD CPL. REAR 03	1
2	60030036000	ZYLINDERKOPFDICHTUNG 0,5 101MM	CYLINDER HEAD GASKET 0,5 101MM	1
3	0835080256	STIFTSCHR. DIN0835-M 8X25 10.9	STUD DIN0835-M 8X25 10.9	2
4	51010086100	SS-MUTTER M 8 CU	SELF LOCKING NUT M 8 CU	2
5	60005005000	AUSPUFFDICHTUNG 03	GASKET 03	1
6	0587060000	HUTMUTTER M6 DIN1587 02	CAP NUT M6 DIN1587 02	2
7	0125060003	UNTERLEGSCHLEIFE DIN0125 A 6,4	WASHER DIN0125-A 6,4	2
8	58336020190	UNTERDRUCKANSCHLUSS M6X1 '97	VACUUM CONNECTION M6X1 '97	0
9	0015060103	SK.BUNDSCHRAUBE M 6X10 SW=8	HH COLLAR SCREW M 6X10 WS=8	0
10	0603061001	CU-DICHRING DIN7603-6X10X1	CU-SEAL RING DIN7603-6X10X1	0
11	60036026000	VENTILFÜHRUNG AUSLASS 03	VALVE GUIDE EXHAUST 03	2
12	60036025000	VENTILFÜHRUNG EINLASS 03	VALVE GUIDE INTAKE 03	2
13	60036078200	BUNDMUTTER M 10 SW=13 05	COLLAR NUT M 10 WS=13 05	4
14	0402050980	NADELROLLE DIN5402 NRB 5X 9,8	NEEDLE ROLLER DIN5402 5X9,8	2
15	60036078050	SCHEIBE 10,2X19X1,5MM 05	SHIM 10,2X19X1,5MM 05	4
16	0912060255	ISK.SCHR. DIN0912-M 6X25 10.9	AH SCREW DIN0912-M 6X25 10.9	4
17	0984080305	ZYL.SCHR. DIN7984-M 8X30 10.9	AH SCREW DIN7984-M 8X30 10.9	4
18	58030010100	EINSCHRAUBSTUTZEN M20X1,5 KLEB	HOSE CONNECTOR M20X1,5 SPLICE	1
19	60011252000	TEMPERATURSENSOR WASSER LC8 02	TEMPERAT.-SENSOR WATER LC8 02	1
20	0770100020	O-RING 10,00X2,00 SILICON	O-RING 10,00X2,00 SILICONE	1
21	60036044000	GUMMIMUFFE ANSAUGFLANSCH 03	INTAKE BOOT 03	1
22	60036047100	SCHLAUCHSCHELLE GEMI 62 MM 03	HOSE CLAMP GEMI 62 MM 03	1
23	59030061100	SCHLAUCHSCHELLE GEMI 56MM 03	HOSE CLAMP GEMI 56MM 03	1
24	0770298178	O-RING 29,87X1,78 VITON	O-RING 29,87X1,78 VITON	2
25	60036075000	KERZENSCHACHTEINSATZ LC8 03	INSERT SPARK-PLUG SHAFT LC8 03	1
26	60036099000	VENTILDECKELDICHTUNGSSATZ V+H	VALVE COVER GASKET SET FR+RR	1
28	60036152000	VENTILDECKEL HINTEN 03	VALVE COVER REAR 03	1
29	60036052020	BUNDSCHRAUBE M 6 SW=10 03	COLLAR SCREW M 6 WS=10 03	4
35	61005009000	DISTANZBÜCHSE 8,5X15X7,5 05	SPACER BUSH. 8,5X15X7,5 05	1
99	60030097000	DICHTUNGSSATZ ZYL.KOPF KPL. 03 ZYLINDER VORNE + HINTEN	GASKET SET CYL. HEAD KPL. 03 CYLINDER FRONT + REAR	1

05-625.36.01

* NEUTEIL / NEW PART X NACH BEDARF / AS REQUIRED

SEKUNDÄRLUFTSYSTEM » SECONDARY AIR SYSTEM

950 / 2005

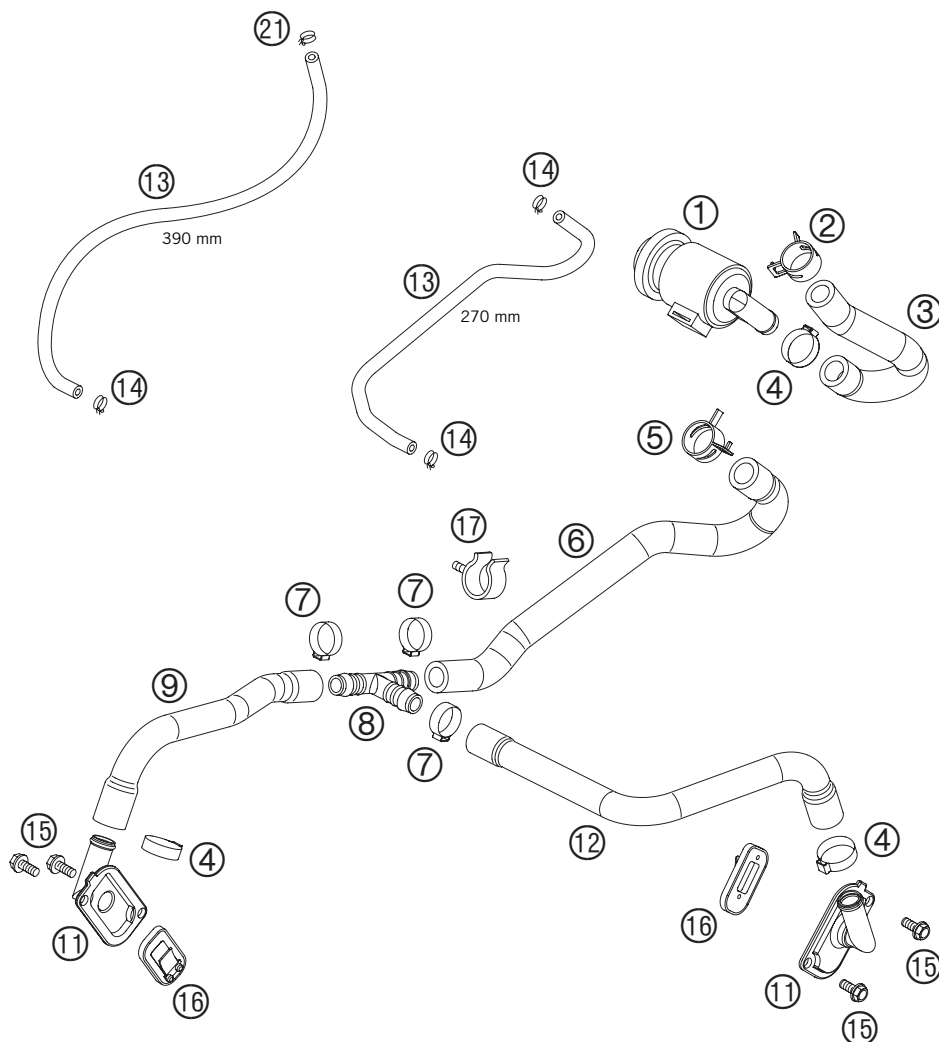
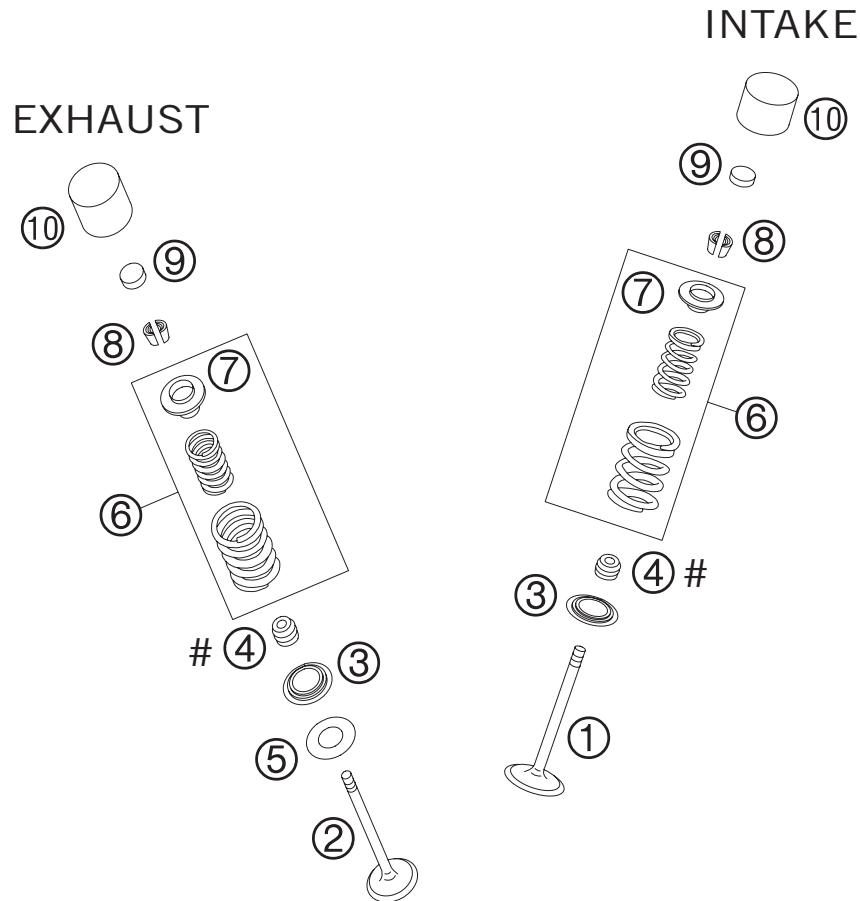


FIG	TEILNR/PARTNR	BEZEICHNUNG	DESCRIPTION	QTY
1	60005024000	STEUERVENTIL SLS 03	CONTROL VALVE SAS 03	1
2	00049190121	FEDERBANDSCHELLE STD DN19	CLAMP STD DN19	1
3	60005035024	SCHLAUCH FÜR SLS 03	HOSE FOR SAS 03	1
4	00050210706	STUFENLOSE EINOHRKLEMME 21,0MM	VARIABLE ONE-EAR CLAMP 21,0MM	3
5	00049200121	FEDERBANDSCHELLE STD DN20	CLAMP STD DN20	1
6	60005035021	SCHLAUCH FÜR SLS HINTEN 03	HOSE FOR SAS REAR 03	1
7	00050198706	STUFENLOSE EINOHRKLEMME 19,8MM	VARIABLE ONE-EAR CLAMP 19,8MM	3
8	58431072000	T-STÜCK 12MM LC4 '98	T-CONNECTION 12MM LC4 '98	1
9	60005035022	SCHLAUCH FÜR SLS VORNE 03	HOSE FOR SAS FRONT 03	1
11	60005022000	SLS-FLANSCH 03	SAS FLANGE 03	2
12	60005035023	SCHLAUCH FÜR SLS LINKS 03	HOSE FOR SAS LEFT 03	1
13	60031098001	SCHLAUCH 3,2X8,5 PER METER	HOSE 3,2X8,5 PER METER	1
14	58007017000	YDNAC KLAMMER 10101 (9MM)	YDNAC CLAMP 10101 (9MM)	3
15	0015060123	SK.BUNDSCHRAUBE M 6X12 SW=8	HH COLLAR SCREW M 6X12 WS=8	4
16	60005026000	SLS-VENTIL 03	SLS-VALVE 03	2
17	60005045000	SCHELLE FÜR SLS-SCHLAUCH 03	CLAMP FOR SAS HOSE 03	1
21	45031005000	YDNAC-KLAMMER BENZINSCHL.(8MM)	YDNAC-CLAMP FUEL HOSE (8MM)	1

05-600.31.2

05-625.31.00

* NEUTEIL / NEW PART X NACH BEDARF / AS REQUIRED



ENTHALTEN IM DICHTUNGSSATZ KPL.
 INCLUDED IN GASKET-SET CPL.
 600.30.099.000
 ENTHALTEN IM DICHT.SATZ ZYL.KOPF
 INCLUDED IN GASKET-SET CYL. HEAD
 600.30.097.000

05-600.36.2

05-625.36.03

FIG	TEILNR/PARTNR	BEZEICHUNG		DESCRIPTION	QTY
1	60036030000	EINLASSVENTIL	03	INTAKE VALVE 03	4
2	60036031100	AUSLASSVENTIL	05	EXHAUST VALVE 05	4
3	60036036000	FEDERAUFLAGE	03	SPRING RETAINER 03	8
4	59036027000	VENTILSCHAFTDICHTUNG RACING		VALVE-STEM SEALING RACING	8
5	60036037000	SCHEIBE 14/30/2	03	WASHER 14/30/2 03	4
		AUSLASS		EXHAUST	
6	60036029044	VENTILFEDERSATZ LC8	2003	VALVE SPRING KIT LC8 2003	8
7	60036032000	VENTILFEDERTELLER	03	VALVE-SPRING RETAINER 03	8
8	60036033000	VENTILKEGELSTÜCK MK6	03	VALVE COLLET MK6 03	16
9	60036035200	SHIM D=10/2,0	03	SHIM D=10/2,0 03	0
9	60036035210	SHIM D=10/2,10	03	SHIM D=10/2,10 03	0
9	60036035215	SHIM D=10/2,15	03	SHIM D=10/2,15 03	0
9	60036035220	SHIM D=10/2,20	03	SHIM D=10/2,20 03	0
9	60036035225	SHIM D=10/2,25	03	SHIM D=10/2,25 03	0
9	60036035230	SHIM D=10/2,30	03	SHIM D=10/2,30 03	0
9	60036035235	SHIM D=10/2,35	03	SHIM D=10/2,35 03	0
9	60036035240	SHIM D=10/2,40	03	SHIM D=10/2,40 03	0
9	60036035245	SHIM D=10/2,45	03	SHIM D=10/2,45 03	0
9	60036035250	SHIM D=10/2,50	03	SHIM D=10/2,50 03	0
9	60036035255	SHIM D=10/2,55	03	SHIM D=10/2,55 03	0
9	60036035260	SHIM D=10/2,60	03	SHIM D=10/2,60 03	0
9	60036035265	SHIM D=10/2,65	03	SHIM D=10/2,65 03	0
9	60036035270	SHIM D=10/2,70	03	SHIM D=10/2,70 03	0
9	60036035275	SHIM D=10/2,75	03	SHIM D=10/2,75 03	0
9	60036035280	SHIM D=10/2,80	03	SHIM D=10/2,80 03	0
9	60036035285	SHIM D=10/2,85	03	SHIM D=10/2,85 03	0
9	60036035290	SHIM D=10/2,90	03	SHIM D=10/2,90 03	0
9	60036035295	SHIM D=10/2,95	03	SHIM D=10/2,95 03	0
9	60036035300	SHIM D=10/3,00	03	SHIM D=10/3,00 03	0
9	60036035305	SHIM D=10/3,05	03	SHIM D=10/3,05 03	0
9	60036035310	SHIM D=10/3,10	03	SHIM D=10/3,10 03	0
9	60036035315	SHIM D=10/3,15	03	SHIM D=10/3,15 03	0
9	60036035320	SHIM D=10/3,20	03	SHIM D=10/3,20 03	0
10	61036034000	TASSENSTÖSSEL	05	BUCKET TAPPET 05	8

* NEUTEIL / NEW PART X NACH BEDARF / AS REQUIRED

STEUERTRIEB » TIMING VALVE

950 / 2005

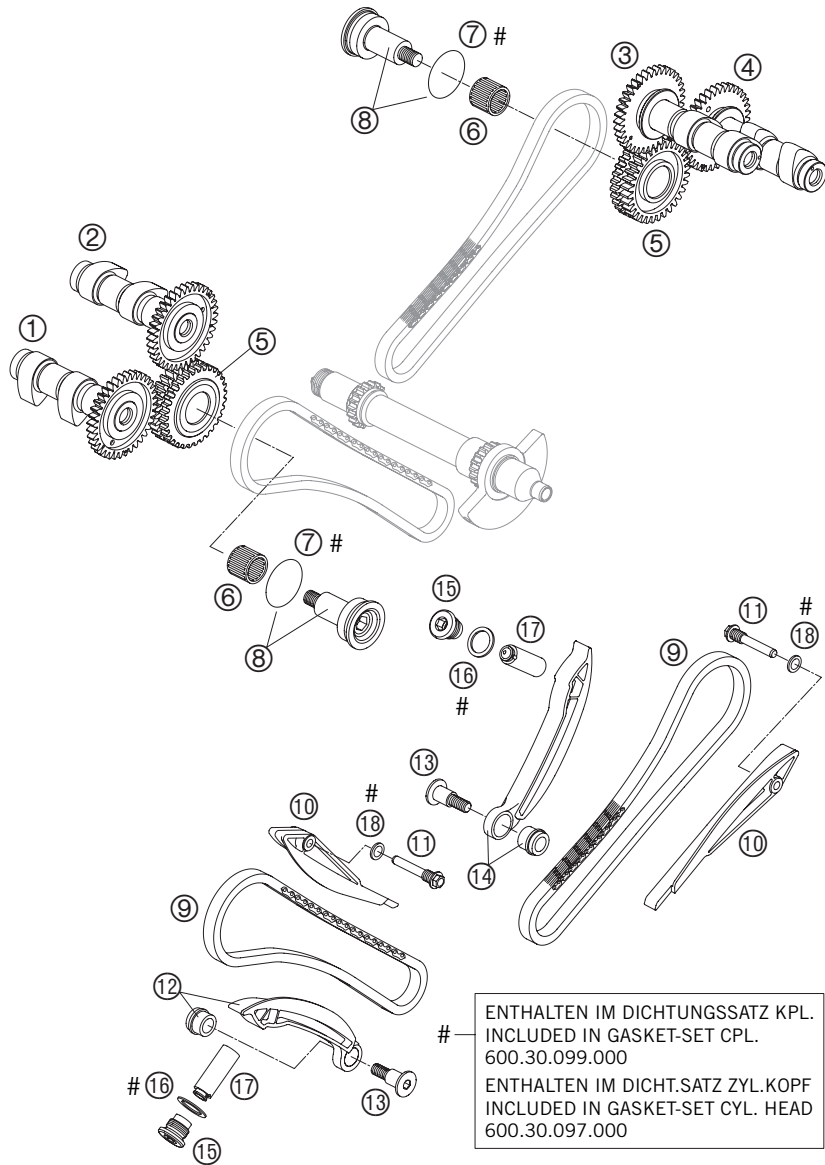


FIG	TEILNR/PARTNR	BEZEICHNUNG	DESCRIPTION	QTY
1	60036010144	NOCKENWELLE AUSL.KPL. VO.	CAMSHAFT EXHAUST CPL. FRONT	03 1
2	60036009144	NOCKENWELLE EINL.KPL. VO.	CAMSHAFT INTAKE CPL. FRONT	03 1
3	60036109144	NOCKENWELLE EINL.KPL. HI.	CAMSHAFT INTAKE CPL. REAR	03 1
4	60036110144	NOCKENWELLE AUSL.KPL. HI.	CAMSHAFT EXHAUST CPL. REAR	03 1
5	60036070000	STEUERDOPPELRAD 32-Z KPL.	TIMING GEARS 32-T CPL.	03 2
6	0405182420	NADELKRANZ K18/24/20	NEEDLE BEARING K18/24/20	2
7	0770290020	O-RING 29X2 VITON	O-RING 29X2 VITON	2
8	60036071044	LAGERBOLZEN KPL M.O-RING	BEARING BOLT CPL. W. O-RING	03 2
9	60036013000	ZAHNKETTE 88 GLIEDER 6,35PITCH	TOOTH CHAIN 88 LINK 6,35PITCH	2
10	60036001000	FÜHRUNGSSCHIENE	GUIDE RAIL	03 2
11	60036002060	LAGERSCHRAUBE 2 ZYL.	BUSHING SCREW 2 CYL.	03 2
12	60036002000	SPANNSCHIENE KPL. VORNE	TENSIONER RAIL CPL. FRONT	03 1
13	60036002050	BUNDSCHRAUBE ISK M8	COLLAR SCREW AH M8	03 2
14	60036102000	SPANNSCHIENE KPL. HINTEN	TENSIONER RAIL CPL. REAR	03 1
15	60036008000	VERSCHLUSSSCHRAUBE M16X1,5	SCREW PLUG M16X1,5	03 2
16	0603162013	CU-DICHTRI. DIN7603 16X20X1,3	CU SEAL-RING DIN7603 16X20X1,3	2
17	60036003000	STEUERKETTENS. HYDR.(75YM)	TIMING-CH.TENS. HYDR.(75YM)	03 2
18	0603082121	CU-DICHRING DIN7603- 8X12X1	SEAL RING CU DIN7603- 8X12X1	2

05-600.36.3

05-625.36.04

* NEUTEIL / NEW PART X NACH BEDARF / AS REQUIRED

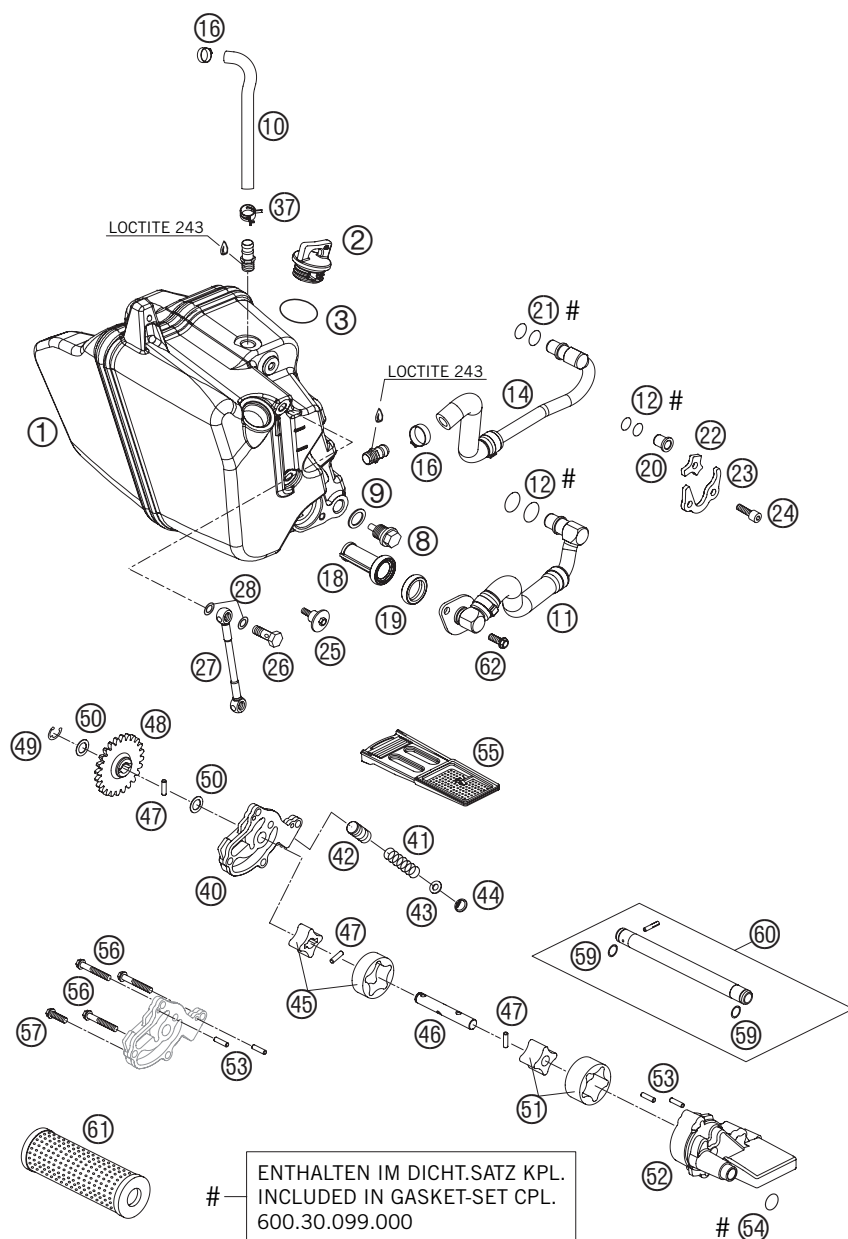


FIG	TEILNR/PARTNR	BEZEICHNUNG	DESCRIPTION	QTY
1	62538081000	ÖLTANK 05	OIL TANK 05	1
2	58030020100	ÖLEINFÜLLSCHR. KPL. M24X3	PLUG CPL. M24X3	1
3	0770191015	O-RING 19,00X3,00 NBR	O-RING 19,00X3,00 NBR	1
8	58030021000	ÖLABLASSCHR.B.M.MAGNET M 12X1,5	OIL DRAIN PLUG W.MAG. M 12X1,5	1
9	58038022000	CU-DICHRING DIN7603-12X18X1,5	CU-SEAL RING DIN7603-12X18X1,5	1
10	62538034030	FORMSCHLAUCH 9X15 05	PREFORMED HOSE 9X15 05	1
11	62538060000	SAUGLEITUNG 05	SUCTION PIPE 05	1
12	0770090021	O-RING 9X2 VITON	O-RING 9X2 VITON	4
14	62538061000	RÜCKLAUFÖLLEITUNG 06	RETURN OIL PIPE 06	1
16	00050170706	STUFENLOSE EINOHRKLEMME 17,0MM	VARIABLE ONE-EAR CLAMP 17,0MM	2
18	60038017000	ÖLSIEB ÖLTANK 03	OIL SCREEN FINISHED 03	1
19	60038018000	DICHRING FÜR ÖLSIEB HNBR 03	GASKET FOR OIL FILTER HNBR 03	1
20	60038024000	VERSCHLUSSTOPFEN 10MM LC8 03	PLUG 10MM LC8 03	1
21	0770110021	O-RING 11X2 VITON	O-RING 11X2 VITON	2
22	60038037000	HALTEBLECH 2 LC8 03	RETAINING PLATE 2 LC8 03	1
23	60038036000	HALTEBLECH 1 LC8 03	RETAINING PLATE 1 LC8 03	1
24	0912060203	ISK.SCHRAUBE DIN 912 M6X20	AH SCREW DIN0912-M 6X20	3
25	60038083000	SONDERSCHRAUBE M6X24 SW=8	SCREW OIL TANK FIXING 03	3
26	58038030000	HOHLSCHRAUBE M 8 X 1 DIN7643	BANJO BOLT M8 X 1 DIN7643	2
27	61038084000	ÖLSTEIGROHR KPL. 05	OIL RISING PIPE CPL. 05	1
28	0603082121	CU-DICHRING DIN7603- 8X12X1	SEAL RING CU DIN7603- 8X12X1	4
37	00049160121	FEDERBANDSCHELLE STD DN16	CLAMP STD DN16	1
40	60038010000	DRUCKPUMPENGEHÄUSE 03	PRESSURE PUMP CASE 03	1
41	60038026000	REGELFEDER LC8 3,5 BAR	CONTROL SPRING LC8 3,5 BAR	1
42	60038028000	REGELKOLBEN LC8 03	CONTROL PISTON LC8 03	1
43	0988060121	STÜTZSCHEIBE 6X12X1 HRC 40-45	WASHER 6X12X1 HRC 40-45	1
44	0472012010	SEEGERRING DIN0472 J12	CIRCLIP DIN0472 J12	1
45	60038011000	ROTORSATZ DRUCKPUMPE 03	ROTOR-SET PRESSURE PUMP 03	1
46	60038002000	ÖLPUMPENWELLE 03	OIL PUMP SHAFT 03	1
47	0402041580	NADELROLLE NRB 4X15,8 G2	NEEDLE ROLLER NRB 4X15,8 G2	3
48	60038001024	ÖLPUMPENZAHNRAD 24-Z 03	OIL PUMP GEAR 24-T 03	1
49	0799080000	SICH.SCHEIBE DIN6799-RS 8,0	TAB WASHER DIN6799 RS8	1
50	60038007010	SCHEIBE 10X16X0,5 03	WASHER 10X16X0,5 03	2
51	60038009000	ROTORSATZ SAUGPUMPE 03	ROTOR-SET SUCTION PUMP 03	1
52	60038008000	SAUGPUMPENGEHÄUSE 03	SUCTION PUMP CASE 03	1

* NEUTEIL / NEW PART X NACH BEDARF / AS REQUIRED

05-625.38.00

05-625.38.00

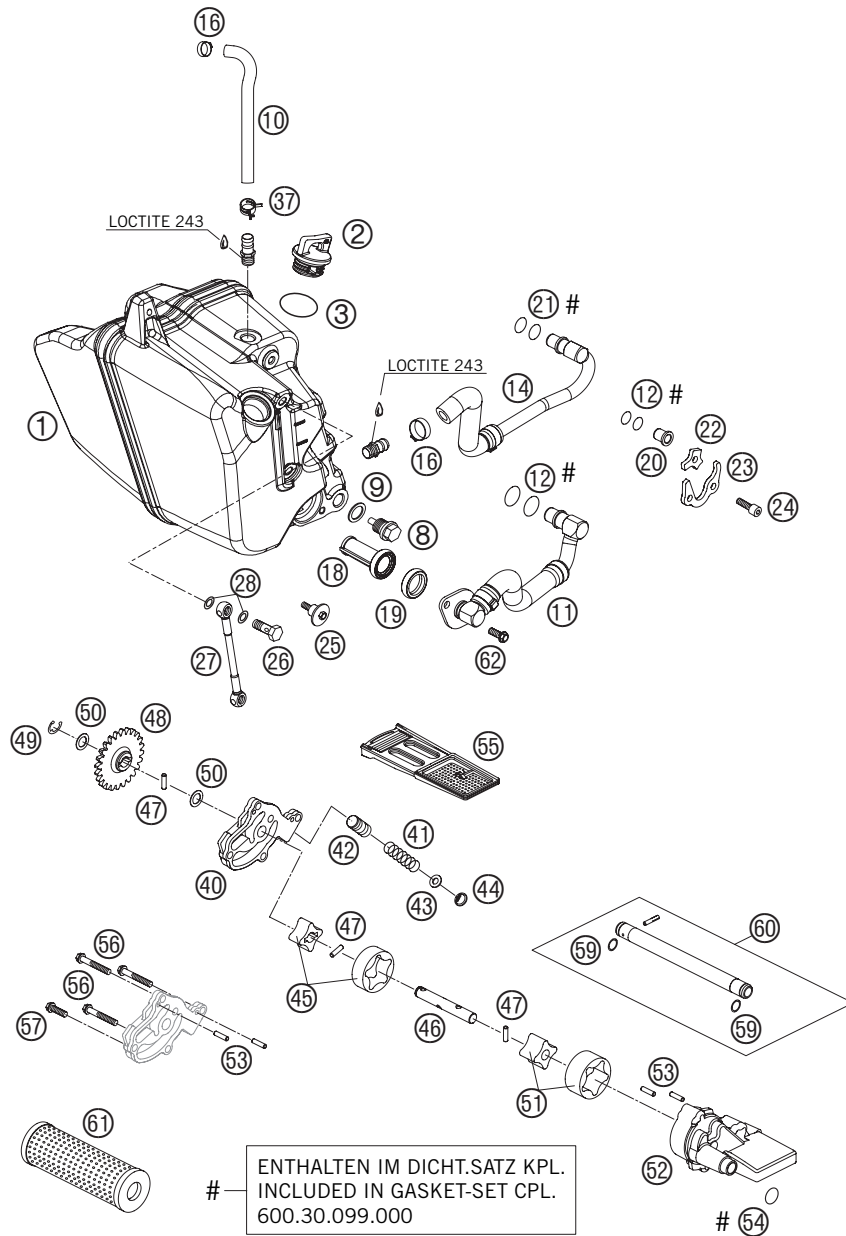


FIG	TEILNR/PARTNR	BEZEICHNUNG	DESCRIPTION	QTY
53	0402040980	NADELROLLE DIN5402 NRB 4X9,8	NEEDLE ROL. DIN5402 NRB 4X9,8	4
54	0770133024	O-RING 13,3X2,4 VITON	O-RING 13,3X2,4 VITON	1
55	60038016000	ÖLSIEB 03	OIL SCREEN 03	1
56	0015060403	SK.BUNDSCHRAUBE M 6X40 SW=8	HH COLLAR SCREW M 6X40 WS=8	3
57	0015060203	SK.BUNDSCHRAUBE M 6X20 SW=8	HH COLLAR SCREW M 6X20 WS=8	1
59	0770010010	O-RING 10,00X1,00 NBR 70 SH	O-RING 10,00X1,00 NBR 70 SH	2
60	60030065100	ÖLSPRITZROHR GETRIEBE 05	OIL INJECTION TUBE GEAR 05	1
61	60038015000	ÖLFILTER 03	OIL FILTER 03	1
62	0015060103	SK.BUNDSCHRAUBE M 6X10 SW=8	HH COLLAR SCREW M 6X10 WS=8	2

05-625.38.00

05-625.38.00

* NEUTEIL / NEW PART X NACH BEDARF / AS REQUIRED

VERGASER KEIHIN CVRD 43 » CARBURETOR KEIHIN CVRD 43

950 / 2005

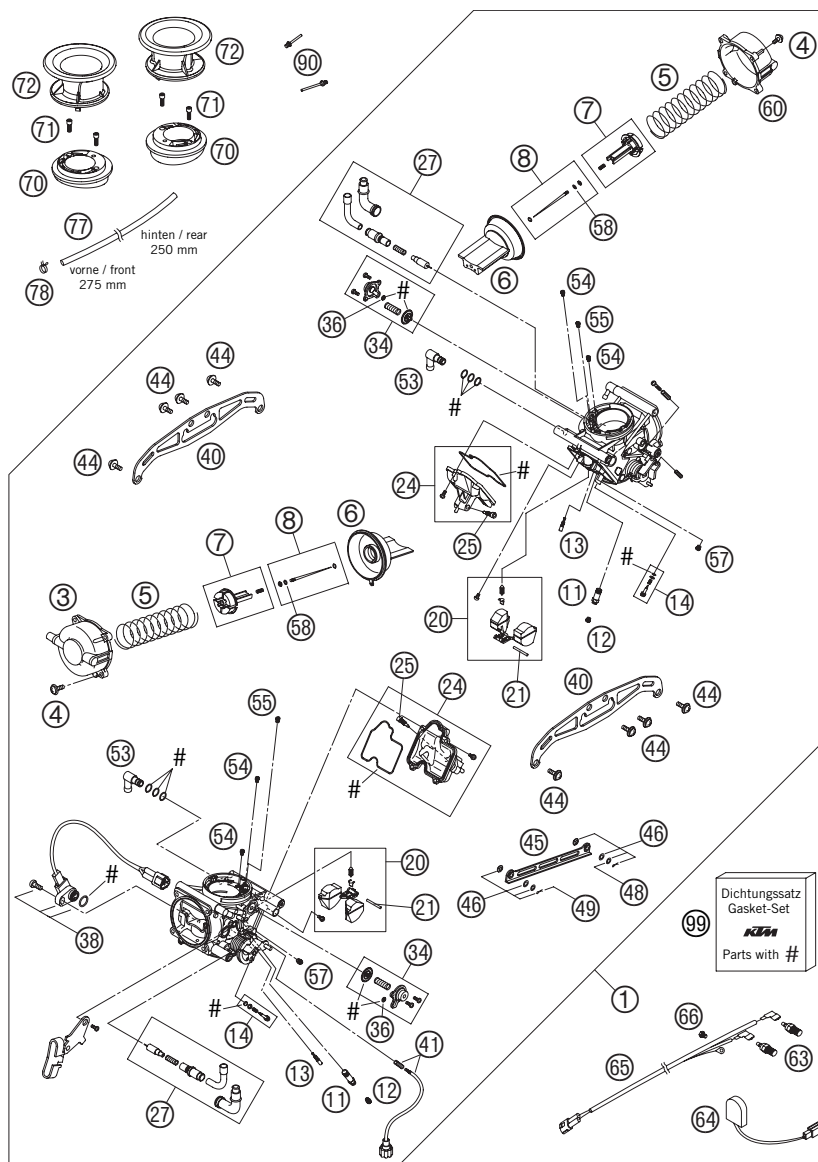


FIG	TEILNR/PARTNR	BEZEICHUNG	DESCRIPTION	QTY
1	60031001000	VERGASER KPL. LC8 CVRD 43 EU+US	CARBURETOR CPL. LC8 CVRD 43 03	1
3	60031027000	MEMBRANDECKEL KEIHIN VORNE EU+US	DIAPHRAGM COV. KEIHIN FRONT 03	1
4	60031028000	SCHRAUBE KEIHIN	SCREW KEIHIN	8
5	60031030000	FEDER KEIHIN LC8	SPRING KEIHIN LC8	2
6	60031035000	VAKUUM KOLBEN KPL.	VACUUM PISTON CPL.	2
7	60031032000	DÜSENNADEL HALTER KPL.	JET NEEDLE HOLDER CPL.	2
8	60031034000	DÜSENNADEL KEIHIN KPL. NDFB	JET NEEDLE KEIHIN CPL. NDFB	2
11	60031083000	DÜSENHALTER	JET HOLDER	2
12	60031023150	HAUPTDÜSE GR.150 KEIHIN	MAIN JET 150 KEIHIN	0
12	60031023155	HAUPTDÜSE GR.155 KEIHIN	MAIN JET 155 KEIHIN	1
12	60031023160	HAUPTDÜSE GR.160 KEIHIN	MAIN JET 160 KEIHIN	1
12	60031023165	HAUPTDÜSE GR.165 KEIHIN	MAIN JET 165 KEIHIN	0
12	60031023170	HAUPTDÜSE GR.170 KEIHIN	MAIN JET 170 KEIHIN	0
13	60031007042	LEERLAUFDÜSE GR.42 KEIHIN	IDLE JET 42 KEIHIN	2
14	60031017000	GEMISCHREGULIERSCHRAUBE KPL.	ADJUST SCREW CPL.	2
20	60031009000	SCHWIMMER KPL.	FLOAT CPL.	2
21	57331008000	STIFT SCHWIMMER	ARM PIN FLOAT	2
24	60031011044	SCHWIMMERGEHÄUSE KPL.	FLOAT CHAMBER CPL.	2
25	57331155000	ABLASSSCHRAUBE SCHWIMMERGEH.	DRAIN SCREW FLOAT CHAMBER	2
27	60031048000	CHOKE KPL.	CHOKE CPL.	2
34	60031090000	LUFTABSCHNEIDEVENTIL	AIR CUT VALVE	2
36	59031058000	U-RING	U-RING	2
38	60031077000	SENSOR GASSCHIEBERPOSITION KPL.	THROTTLE POSITION SENSOR CPL.	1
40	60031091000	VERGASER VERBINDUNGSBLECH	CARBURETOR CONNECTING PLATE	2
41	60031025000	STELLSCHRAUBE KPL.	STOP SCREW CPL.	1
44	60031094000	SCHRAUBE KEIHIN	SCREW KEIHIN	8
45	60031056000	ANLENKHEBEL	LINK LEVER	1
46	60031087000	BEFESTIGUNG ANLENKHEBEL	LINK LEVER FIXING	2
48	57331087000	SCHEIBE ANLENKHEBEL	WASHER LINK LEVER	2
49	0094010103	SPLINT 1,0X10	SPLIT PIN 1,0X10	2
53	60031013000	SCHLAUCHANSCHLUSS	HOSE CONNECTOR	2
54	60031037040	LUFTDÜSE GR.40 KEIHIN	AIR JET 40 KEIHIN	2
54	60031037070	LUFTDÜSE GR.70 KEIHIN	AIR JET 70 KEIHIN	0

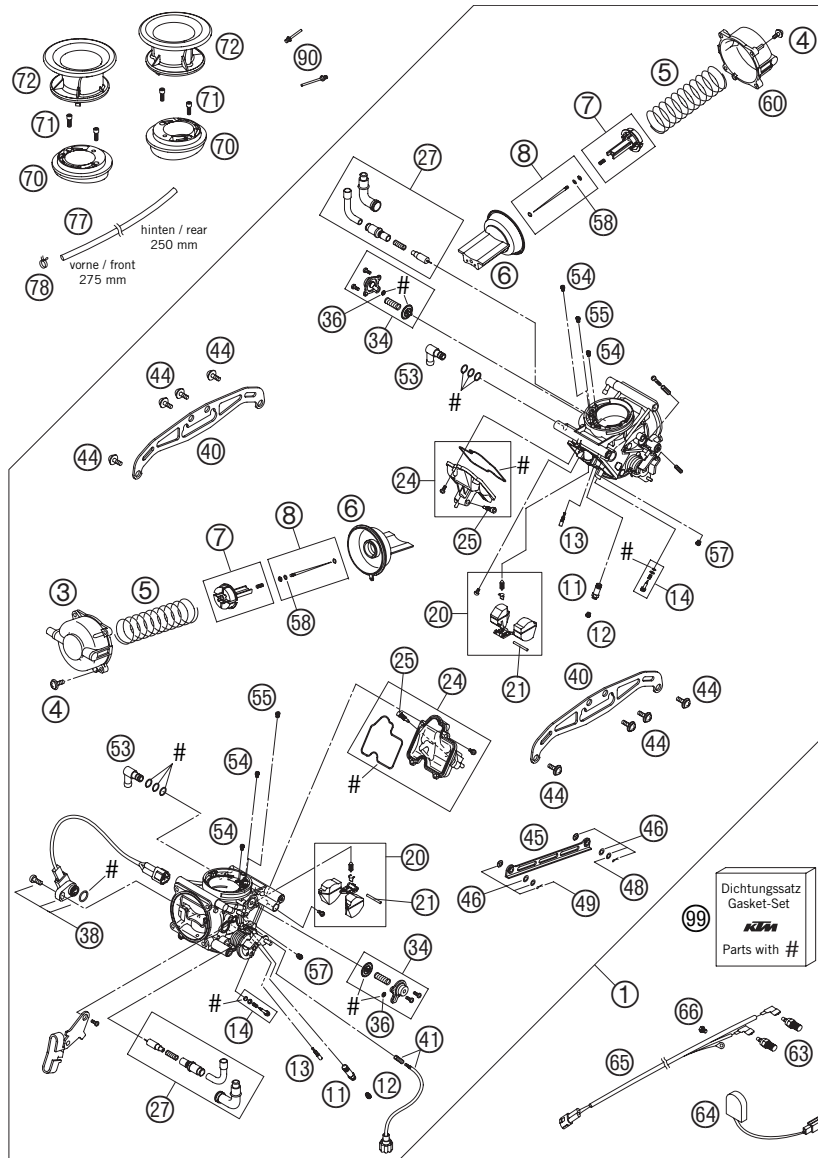
05-625.31.03

05-625.31.03

* NEUTEIL / NEW PART X NACH BEDARF / AS REQUIRED

VERGASER KEIHIN CVRD 43 » CARBURETOR KEIHIN CVRD 43

950 / 2005



05-625.31.03

FIG	TEILNR/PARTNR	BEZEICHNUNG	DESCRIPTION	QTY
54	60031037080	LUFTDÜSE GR.80 KEIHIN	AIR JET 80 KEIHIN	2
54	60031037090	LUFTDÜSE GR.90 KEIHIN	AIR JET 90 KEIHIN	0
54	60031037100	LUFTDÜSE GR.100 KEIHIN	AIR JET 100 KEIHIN	0
55	60031047050	LUFTDÜSE GR.50 KEIHIN	AIR JET 50 KEIHIN	2
57	60031051068	STARTDÜSE GR.68 KEIHIN	STARTER JET 68 KEIHIN	2
58	54531629000	KLEMMFEDER	CLIP FOR JET NEEDLE	2
60	60031027100	MEMBRANDECKEL KEIHIN HINTEN 03	DIAPHRAGM COV. KEIHIN REAR 03	1
63	60031003000	HEIZSTAB VERGASERHEIZUNG 05	HEATING ELEMENT CARB. HEAT. 05	2
64	60031004000	TEMPERATURSENSOR 05	TEMPERATURE SENSOR 05	1
65	62511052000	KABELSTRANG VERGASERHEIZUNG 05	WIRING HARNESS CARB. HEAT. 05	1
66	0933040063	SK.SCHRAUBE DIN 933 M4X6	HH SCREW DIN933 M4X6	1
70	60031041000	VERGASERTRICHTERAUFNAHME 03	CARBURETOR TRUMPET SUPPORT 03	2
71	0912040163	ISK.SCHRAUBE DIN0912-M 4X16	AH SCREW DIN0912-M 4X16	4
72	60031040000	VERGASERTRICHTER 03	CARBURETOR TRUMPET 03	2
77	60007116001	SCHLAUCH 6X12 PER METER ENTLÜFTUNGSSCHLAUCH	HOSE 6X12 PER METER BREATHING HOSE	1
78	58031005000	YDNAC KLAMMER 10128 12MM	CLAMP YDNAC 10128 12MM	2
90	62531029344	SCHIEBERANSCHLAG LC8 SM 25KW	SLIDE STOP LC8 SM 25KW	2
99	60031099000	DICHTUNGSSATZ KEIHIN 03	GASKET SET KEIHIN 03	1

05-625.31.03

* NEUTEIL / NEW PART X NACH BEDARF / AS REQUIRED

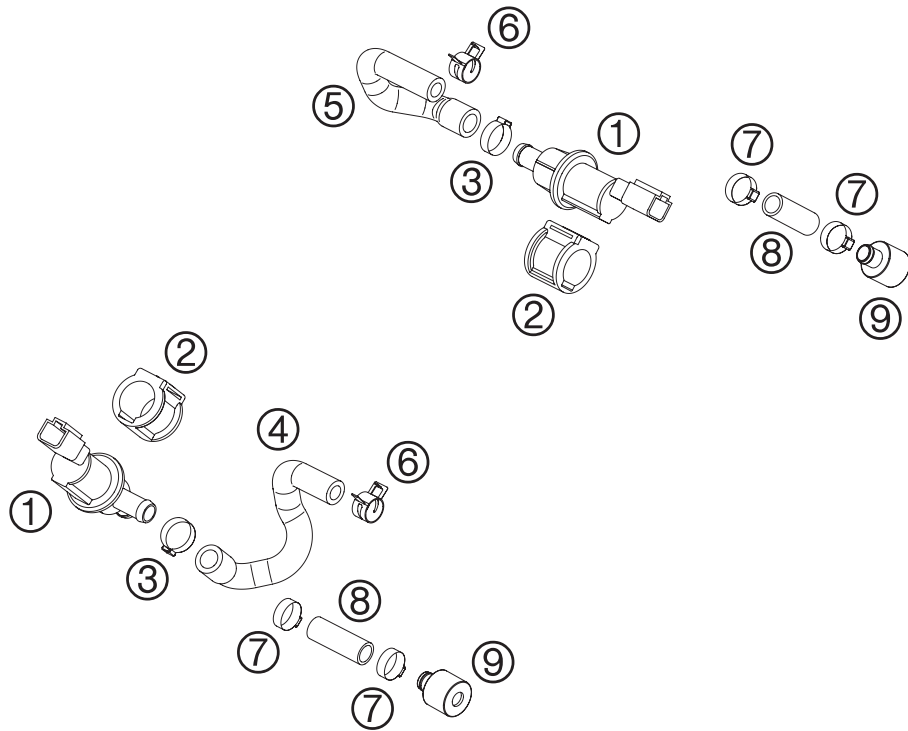


FIG	TEILNR/PARTNR	BEZEICHNUNG	DESCRIPTION	QTY
1	58431067000	MAGNETVENTIL PIRBURG F.EPC '98	MAGNETIC VALVE PIRBURG EPC '98	2
2	60031068000	HALTEGUMMI F. MAGNETVENTIL 03	RUBBER SUPPORT F. MAG. VALVE 03	2
3	00050210706	STUFENLOSE EINOHRKLEMME 21,0MM	VARIABLE ONE-EAR CLAMP 21,0MM	2
4	60031071022	SCHLAUCH 2 FÜR EPC 03	HOSE 2 FOR EPC 03	1
5	60031071021	SCHLAUCH 1 FÜR EPC 03	HOSE 1 FOR EPC 03	1
6	00049160121	FEDERBANDSCHELLE STD DN16	CLAMP STD DN16	2
7	00050198706	STUFENLOSE EINOHRKLEMME 19,8MM	VARIABLE ONE-EAR CLAMP 19,8MM	4
8	60031071023	SCHLAUCH 3 FÜR EPC 03	HOSE 3 FOR EPC 03	2
9	58431070000	LUFTFILTER LC4 FÜR EPC 98	AIR FILTER LC4 '98	2

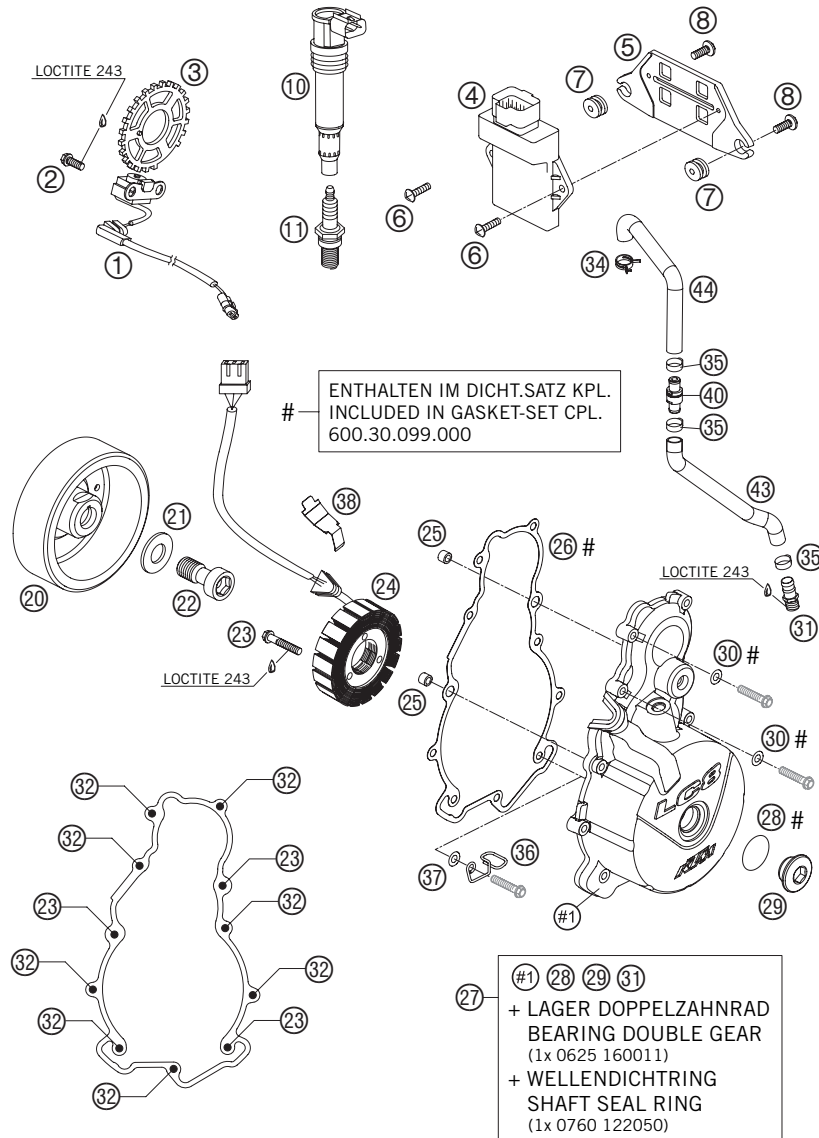
05-625.31.02

05-625.31.02

* NEUTEIL / NEW PART X NACH BEDARF / AS REQUIRED

ZÜNDANLAGE DENSO » IGNITION SYSTEM DENSO

950 / 2005



05-600.39.0

FIG	TEILNR/PARTNR	BEZEICHNUNG	DESCRIPTION	QTY
1	60039034100	IMPULSGEBER LC8	PULSE GENERATOR LC8	1
2	0015060163	SK.BUNDSCHRAUBE M 6X16 SW=8	HH COLLAR SCREW M 6X16 WS=8	2
3	60039020100	GEBERRAD	TRIGGER WHEEL	1
4	62539031000	DIGITALBOX 950SM	DIGITALBOX 950SM	1
5	60039028000	ADAPTERPLATTE ZÜNDBOX	ADAPTER PLATE DIGITALBOX	1
6	0081500181	SCHRAUBE FÜR KUNSTSTOFF D=5X18	SCREW FOR PLASTIC D=5X18	2
7	60039030000	SCHWINGUNGSDÄMPFER DIGIB.	VIBRATION DAMPER DIGITALBOX	2
8	0014060153	SK.BUNDSCHRAUBE M 6X15 SW=8	HH COLLAR SCREW M 6X15 WS=8	2
10	60039006000	STICK COIL	STICK COIL	2
11	59039093000	ZÜNDKERZE NGK CR8EK	SPARK PLUG CR8EK	2
20	60039005100	ZÜNDUNGSROTOR INCL. FREILAUF	IGNITION ROTOR INCL. FREEWHEEL	1
21	60039040010	SCHEIBE 17X32X4	WASHER 17X32X4	1
22	60039003000	ISK-DEHNSCHRAUBE M16X35 8.8	AH EXPAND. SCREW M16X35 8.8	0
22	60039003100	ISK-DEHNSCHRAUBE M16X1,5 05	AH EXPAND. SCREW M16X1,5 05	0
23	0015060353	SK.BUNDSCHRAUBE M 6X35 SW=8	HH COLLAR SCREW M 6X35 WS=8	6
24	60039004000	STATOR	STATOR	1
25	49030090000	PASSHÜLSE 9,8 X 7 X 10	DOWEL 9,8 X 7 X 10	2
26	60030040100	ZÜNDUNGSDECKELDI.MATRI.CS0,5MM	IGNIT.COVER GASK.MATRI.CS0,5MM	1
27	60030002044	ZÜNDUNGSDECKEL KPL.	IGNITION COVER CPL.	1
28	0770024025	O-RING 24X2,5 NBR	O-RING 24X2,5 NBR	1
29	60030094000	VERSCHLUSSSCHR. M24X1,5 PA 6.6	SCREW PLUG M24X1,5 PA 6.6	1
30	0603061001	CU-DICHRING DIN7603-6X10X1	CU-SEAL RING DIN7603-6X10X1	2
31	60030022000	ENTLÜFTUNGSTUTZEN M16X1,5	VENTILATION CONNECTOR M16X1,5	1
32	0015060303	SK.BUNDSCHRAUBE M 6X30 SW=8	HH COLLAR SCREW M 6X30 WS=8	8
34	00049220121	FEDERBANDSCHELLE STD DN22	CLAMP STD DN22	1
35	00050226706	STUFENLOSE EINOHRKLEMME 22,6MM	VARIABLE ONE-EAR CLAMP 22,6MM	3
36	60011094000	KABELFÜHRUNG	CABLE SUPPORT	1
37	0125060003	UNTERLEGSCHLEIBE DIN0125 A 6,4	WASHER DIN0125-A 6,4	1
38	60039040020	LEITUNGSHALTER GENERATOR	CABLE SUPPORT GENERATOR	1
40	60030090000	RÜCKSCHLAGVENTIL KPL.	BACK-PRESSURE VALVE CPL.	1
43	60030087101	MOTORENTLÜFTUNGSSCHL. UNTEN	ENGINE BREATHER HOSE BOTTOM	1
44	60030087102	MOTORENTLÜFTUNGSSCHL. OBEN	ENGINE BREATHER HOSE TOP	1

05-625.39.00

* NEUTEIL / NEW PART X NACH BEDARF / AS REQUIRED

ELEKTROSTARTER » *ELECTRIC STARTER*

950 / 2005

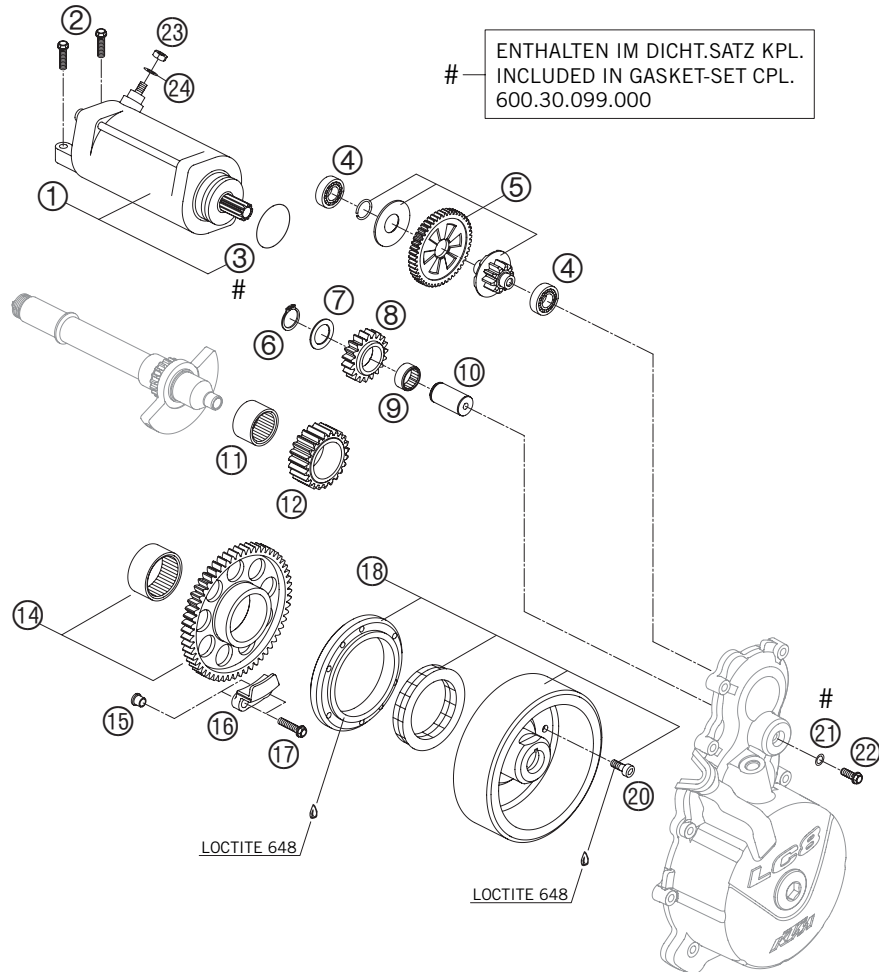
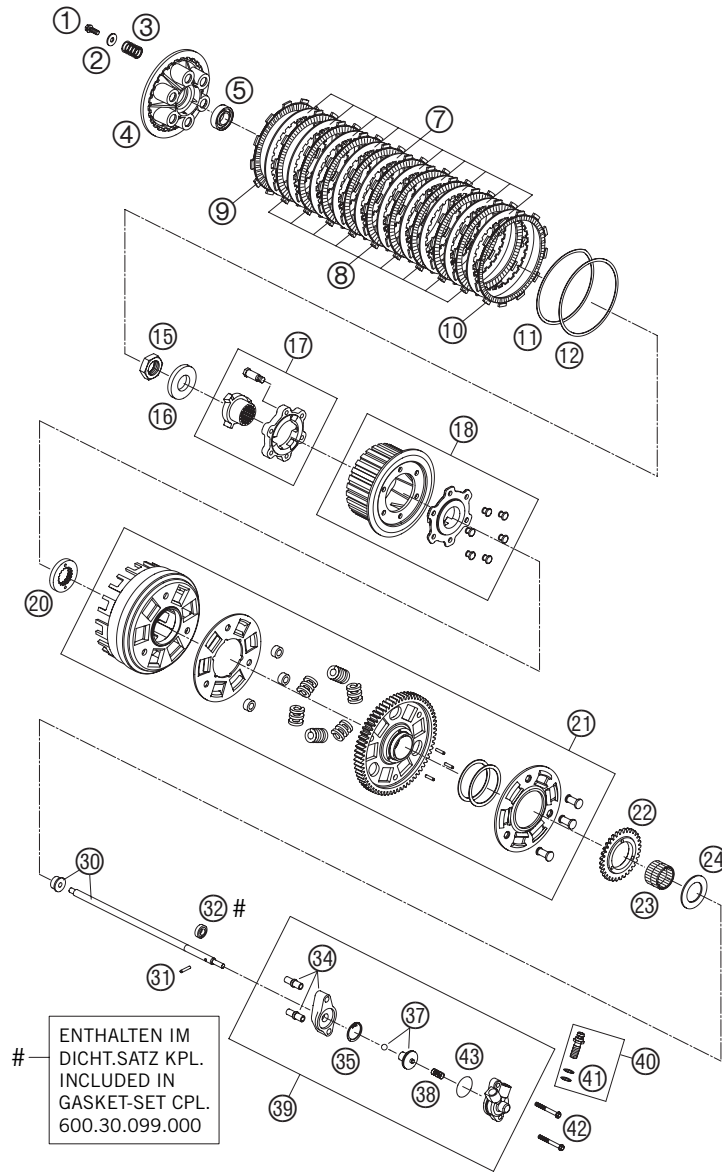


FIG	TEILNR/PARTNR	BEZEICHNUNG	DESCRIPTION	QTY
1	60040001000	E-STARTERMOTOR KPL.LC8-E 03	E-STARTER ENGINE CPL. LC8-E 03	1
2	0015060253	SK.BUNDSCHRAUBE M 6X25 SW=8	HH COLLAR SCREW M 6X25 WS=8	2
3	0770335030	O-RING 33,5X3 VITON	O-RING 33,5X3 VITON	1
4	0625160011	RILLENKUGELLAGER 16001 JRX C3	GROOV.BALL BEAR. 16001 JRX C3	2
5	60040016000	DREHMOMENTBEGRENZER 10/49Z KPL	TORQUE LIMITER 10/49-T CPL.	1
6	0471170010	SICHERUNGSRING DIN0471-17X1	CIRCLIP DIN0471-17X1	1
7	50333041000	ANLAUFSCHEIBE 17,2X26X1 B	STOP DISC 17,2X26X1 B	1
8	60040022119	ZWISCHENRAD 19-Z 03	IDLER GEAR 19-T 03	1
9	0405172110	NADELKRAUZ K 17X21X10	NEEDLE BEARING K 17X21X10	1
10	60040023000	LAGERBOLZEN 17X33 03	BEARING BOLT 17X33 03	1
11	0618253220	NADELHÜLSE HK2520 25/32/20 02	NEEDLE BUSH HK2520 25/32/20 02	1
12	60040022023	ZWISCHENRAD 2 23-Z 03	IDLER GEAR 2 23-T 03	1
14	60040020000	FREILAUFZAHNRAD 57-Z KPL. 03	FREEWHEEL GEAR WH. 57-T CPL.03	1
15	60040027050	STÜTZHÜLSE 03	SUPPORTING SLEEVE 03	2
16	60040027000	FREILAUFHALTER 03	FREEWHEEL HOLDER 03	1
17	0015060253	SK.BUNDSCHRAUBE M 6X25 SW=8	HH COLLAR SCREW M 6X25 WS=8	2
18	60039005100	ZÜNDUNGSROTOR 04	IGNITION ROTOR 04	1
		INKL. FREILAUF	INCL. FREEWHEEL	
20	0984060166	ISK.SCHR. DIN6912 M6X16 10.9	AH SCREW DIN6912 M6X16 10.9	6
21	0603061001	CU-DICHRING DIN7603-6X10X1	CU-SEAL RING DIN7603-6X10X1	1
22	0015060163	SK.BUNDSCHRAUBE M 6X16 SW=8	HH COLLAR SCREW M 6X16 WS=8	1
23	0985060003	SS.MUTTER DIN0985-M 6	SELF LOCK. NUT DIN0985-M 6	1
24	0125060003	UNTERLEGSCHLEIBE DIN0125 A 6,4	WASHER DIN0125-A 6,4	1

05-600.40.0

05-625.40.00

* NEUTEIL / NEW PART X NACH BEDARF / AS REQUIRED



ENTHALTEN IM
DICHT.SATZ KPL.
INCLUDED IN
GASKET-SET CPL.
600.30.099.000

05-600.32.0

FIG	TEILNR/PARTNR	BEZEICHNUNG	DESCRIPTION	QTY
1	0015060163	SK.BUNDSCHRAUBE M 6X16 SW=8	HH COLLAR SCREW M 6X16 WS=8	6
2	0021060003	SCHEIBE DIN 9021 A 6,4	WASHER DIN9021-A 6,4	6
3	60032005000	KUPPLUNGSFEDER LC8 2003	CLUTCH SPRING LC8 2003	6
4	60032003000	DRUCKKAPPE LC8 2003	PRESSURE CAP LC8 2003	1
5	0625060032	RILLENKUGELLAGER 6003 JR2 C4	BALL BEARING 6003 JR2 C4	1
7	60032010000	STAHLLELLE 2MM 03	STEEL DISK 2MM 03	10
8	60032011000	BELAGLELLE 2,8MM 03	LINING DISK 2,8MM 03	9
9	60032111000	BELAGLELLE AUSSEN 2,8MM 03	LINING DISK OUTSIDE 2,8MM 03	1
10	60032012000	BELAGLELLE AUSGEDR. 2,8MM 03	LINING DISK TURN OUT 2,8MM 03	1
11	60032034000	TELLERFEDER 2003	BELLEVILLE SPRING 2003	1
12	60032035000	ANLAUFRING 2003	THRUST WASHER 2003	1
15	0936220155	SK.MUTTER DIN0936-M22X1,5 RE	HEXAGON NUT DIN0936-M22X1,5 R.	1
16	0126220373	SCHEIBE DIN0126 22X37X3 MM	WASHER DIN0126 22X37X3 MM	1
17	60032080000	KUPPL.VERSTÄRKEREINHEIT KPL.03	CLUTCH BOOSTER UNIT CPL. 03	1
18	60032002000	KUPPLUNGSMITNEHMER KPL. 03	INNER CLUTCH HUB CPL. 03	1
20	60032021000	PROFILSCHEIBE 03	SECTION WASHER 03	1
21	60032001144	KUPPLUNGSKORB KPL. 67-Z 2004	OUT.CLUTCH HUB CPL. 67-T 2004	1
22	60038001032	ÖLPUMPENZAHNRAD 32-Z 03	OIL PUMP GEAR WHEEL 32-T 03	1
23	0618303526	NADELHÜLSE HK 30X35X26	NEEDLE BUSH HK 30X35X26	1
24	60032020000	ANLAUFSCHEIBE 30,2/50/2	STOP DISK 30,2/50/2	1
30	60032054300	DRUCKSTANGE LC8 KPL.	PUSH ROD LC8 CPL.	1
31	0402031780	NADELROLLE DIN5402 NRB 3X17,8	NEEDLE ROL.DIN5402 NRB 3X17,8	1
32	0760091862	WELLENDICHTRING 9X18X06 B-NBR	SHAFT SEAL RING 9X18X06 B-NBR	1
34	60032061050	DISTANZ KUPPL.AUSRÜCKUNG KPL.	DISTANCE CLUTCH CONTR. CPL.	1
35	0472270120	SICHERUNGSRING DIN0472	CIRCLIP DIN0472	1
37	60032066000	KOLBEN MIT O-RING UND KUGEL 03	PISTON WITH O-RING AND BALL 03	1
38	60032069000	DRUCKFEDER 8X20,75	COMPRESSION SPRING 8X20,75	1
39	60032061044	NEHMERZYLINDER KPL. LC8 03	CYLINDER CPL. LC8 03	1
40	50332062000	HOHLSCHRAUBE KPL. M 10X1 '98	HOLLOW SCREW CPL. M 10X1 '98	1
41	0603100141	CU-DICHTRING DIN7603-10X14X1	COPPER GASKET DIN7603-10X14X1	2
42	0015060503	SK.BUNDSCHRAUBE M 6X50 SW=8	HH COLLAR SCREW M 6X50 WS=8	2
43	60032065000	O-RING DICHTUNG 03	O-RING GASKET 03	1

05-625.32.00

* NEUTEIL / NEW PART X NACH BEDARF / AS REQUIRED

GETRIEBE I - ANTRIEBSWELLE » TRANSMISSION I - MAIN SHAFT 950 / 2005

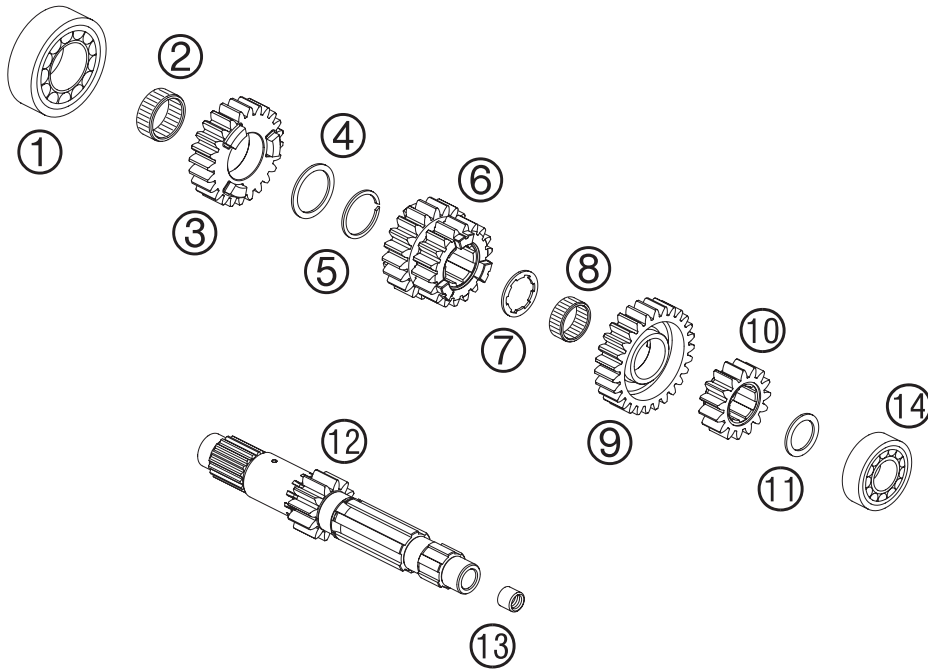


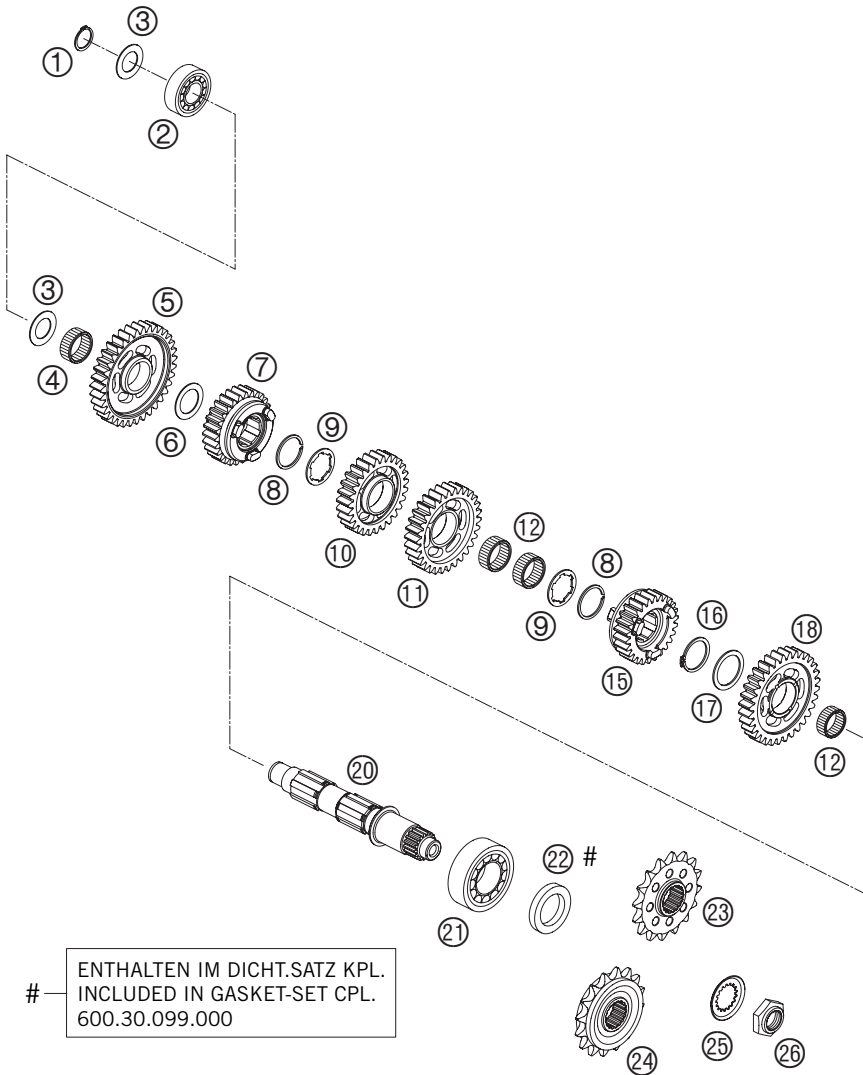
FIG	TEILNR/PARTNR	BEZEICHNUNG	DESCRIPTION	QTY
1	0625062062	RILLENKUGELLAG. 6206 C3 J1 NSK	BALL BEARING 6206 C3 J1 NSK	1
2	0405263113	NADELKRANZ K 26-31-13	NEEDLE BEAR. K 26-31-13	1
3	60033005000	LOSRAD 5.G "600 5P24"	IDLER GEAR 5.G "600 5P24"	1
4	60033042000	ANLAUFSCHEIBE 28,3/35,75/1,5	STOP DISK 28,3/35,75/1,5	1
5	0417280150	SPRENGRING DIN5417-SW28	LOCK RING DIN5417-SW28	1
6	60033003000	SCHIEBER. 3/4.G "600 34P18/20"	SLIDING G 3/4.G "600 34P18/20"	1
7	60033041000	ANLAUFSCHEIBE 22,2/30,2/1,5	STOP DISK 22,2/30,2/1,5	1
8	0405222613	NADELKRANZ K 22X26X13 TN	NEEDLE BEAR. K 22X26X13 TN	1
9	60033006000	LOSRAD 6.G "600 6P27"	IDLER GEAR 6.G "600 6P27"	1
10	60033002000	FESTRAD 2.G. "600 2P15"	SOLID GEAR 2.G. "600 2P15"	1
11	60033040000	ANLAUFSCHEIBE 20,2/28/1,5	STOP DISK 20,2/28/1,5	1
12	60033001000	ANTRIEBSWELLE 12-Z 03	MAIN SHAFT 12-T 03	1
13	0618091312	NADELHÜLSE HK0912 9/13/12 03	NEEDLE BUSH HK0912 9/13/12 03	1
14	0625062040	RILLENKUGELLAGER 6204 DU J1 C3	BALL BEARING 6204 DU J1 C3	1

03-600.33.0

05-625.33.00

* NEUTEIL / NEW PART X NACH BEDARF / AS REQUIRED

GETRIEBE II - ABTRIEBSWELLE » TRANSMISSION II - COUNTERSHAFT 950 / 2005



ENTHALTEN IM DICHT.SATZ KPL.
INCLUDED IN GASKET-SET CPL.
600.30.099.000

FIG	TEILNR/PARTNR	BEZEICHNUNG	DESCRIPTION	QTY
1	0471200120	SICHERUNGSRING DIN0471-20X1,2	CIRCLIP DIN471 20X1,2	1
2	0625062040	RILLENKUGELLAGER 6204 DU J1 C3	BALL BEARING 6204 DU J1 C3	1
3	60033043000	ANLAUFSCHEIBE 20,2 X 34 X 1	STOP DISK 20,2 X 34 X 1	2
4	0405242813	NADELKRANZ K 24X28X13 TN	NEEDLE BEAR. K 24X28X13 TN	1
5	60033011000	LOSRAD 1.G "600 1S35"	IDLER GEAR 1.G "600 1S35"	1
6	60033044000	ANLAUFSCHEIBE 24,3/35,75/1	STOP DISK 24,3/35,75/1	1
7	60033015000	SCHIEBERAD 5.G "600 5S27"	SLIDING GEAR 5.G "600 5S27"	1
8	0417300151	SPRENGRING SW 30	LOCK RING WS 30	2
9	60033045000	ANLAUFSCHEIBE 26,2/36/1,5	STOP DISK 26,2/36/1,5	2
10	60033014000	LOSRAD 4.G "600 4S27"	IDLER GEAR 4.G "600 4S27"	1
11	60033013000	LOSRAD 3.G "600 3S30"	IDLER GEAR 3.G "600 3S30"	1
12	0405263113	NADELKRANZ K 26-31-13	NEEDLE BEAR. K 26-31-13	3
15	60033016000	SCHIEBERAD 6.G "600 6S26"	SLIDING GEAR 6.G "600 6S26"	1
16	0471300151	SICHERUNGSRING DIN0471-30X1,5	CIRCLIP DIN0471-30X1,5 NIRO	1
17	60033046000	ANLAUFSCHEIBE 30,2/39/1,5	STOP DISK 30,2/39/1,5	1
18	60033012000	LOSRAD 2.G "600 2S32"	IDLER GEAR 2.G "600 2S32"	1
20	60033010000	ABTRIEBSWELLE 03	COUNTERSHAFT 03	1
21	50330082000	ZYLINDERR.LAGER NJ206 ET2XCS46	CYL.ROLLER BEAR.NJ206 ET2XCS46	1
22	0760304772	WELLENDICHTR.30X47X7 BSL VITON	SH.SEAL RING 30X47X7 BSL VITON	1
23	60033029016	KETTENRITZEL 16-Z 03	CHAIN SPROCKET 16-T 03	0
23	60033029017	KETTENRITZEL 17-Z 03	CHAIN SPROCKET 17-T 03	0
24	60033129017	KETTENRITZEL 17-Z GEDÄMPFT 03	CHAIN SPROCKET 17-T DAMPED 03	0
25	60033034000	SICHERUNGSBLECH VERZAHNT 03	SECURING PLATE TOOTHED 03	1
26	60033035000	SECHSKANTMUTTER M20X1,5 03	HEXAGON NUT M20X1,5 03	1

05-600.33.1

05-625.33.01

* NEUTEIL / NEW PART X NACH BEDARF / AS REQUIRED

SCHALTUNG » SHIFTING MECHANISM

950 / 2005

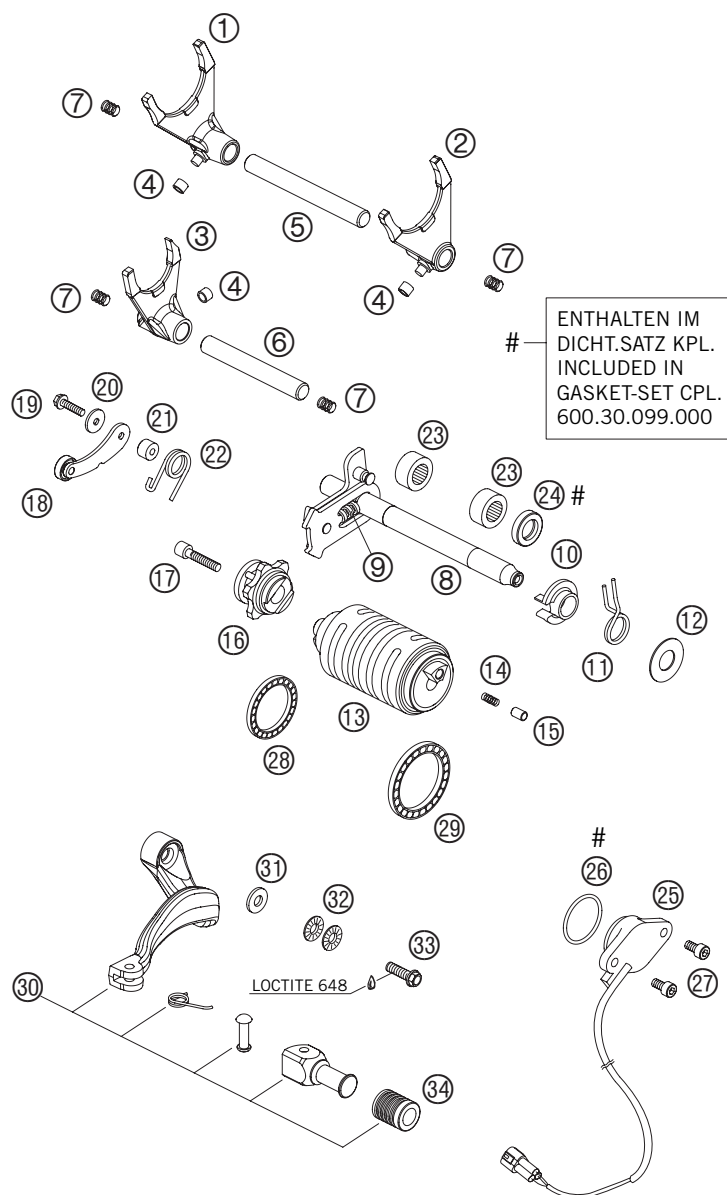


FIG	TEILNR/PARTNR	BEZEICHNUNG	DESCRIPTION	QTY
1	60034001000	SCHALTGABEL 1-4 GANG LC8	SHIFT FORK 1-4 GEAR LC8	03
2	60034002000	SCHALTGABEL 2-3 GANG LC8	SHIFT FORK 2-3 GEAR LC8	03
3	60034003000	SCHALTGABEL 5-6 GANG LC8	SHIFT FORK 5-6 GEAR LC8	03
4	50334018100	SCHALTROLLE 6X8X5,2	SHIFTING ROLLER 6X8X5,2	3
5	59034020000	SCHALTSCHIENE ABT. 11,8X105MM	SHIFT RAIL 11,8X105MM	1
6	59034019000	SCHALTSCHIENE ANT. 11,8X89MM	SHIFT RAIL 11,8X89MM	1
7	58038023200	DRUCKFEDER 0,9MM	PRESSURE SPRING 0,9MM	4
8	60034005044	SCHALTWELLE KPL.	SHIFT SHAFT CPL.	03
9	56534013100	SPANNFEDER 0,8MM	TENSIONING SPRING 0,8MM	1
10	54634020000	FEDERFÜHRUNG	SPRING GUIDE	1
11	54634014100	RÜCKHOLFEDER 2,2MM '95	RETURN SPRING 2,2MM '95	1
12	54634050000	ANLAUFSSCHEIBE 14X30X1	STOP DISK 14X30X1	1
13	60034012200	SCHALTWALZE	SHIFT ROLLER	05
14	60034014000	KONTAKTFEDER	CONTACT SPRING	03
15	60034037000	KONTAKTBOLZEN	CONTACT BOLT	03
16	60034015044	SCHALTARRETIERUNG KPL.	SHIFT ARRESTING CPL.	03
17	0984060302	ISK.SCHRAUBE DIN6912 M 6X30	AH SCREW DIN6912 M 6X30	1
18	60034024044	ARRETIERHEBEL KPL.	ARRESTING LEVER CPL.	03
19	0015050203	SK.BUNDSCHRAUBE M 5X20 SW=8	HH COLLAR SCREW M 5X20 WS=8	1
20	0349000050	SCHEIBE DIN7349-5X15X2	WASHER DIN7349-5X15X2	1
21	54634052300	HÜLSE FÜR ARRETIERHEBEL	SLEEVE FOR LOCKING LEVER	1
22	60034023000	ARRETIERHEBELFEDER	ARRESTING LEVER SPRING	03
23	54632095000	NADELHÜLSE HK 1412 14X20X12	NEEDLE BEAR.HK 1412 14X20X12	2
24	0760142460	WELLENDICHRING 14X24X6 B	SHAFT SEAL RING 14X24X6 B	1
25	60011023000	SENSOR GANGERKENNUNG	GEAR-POSITION SENSOR	03
26	0770275025	O-RING 27,5X2,5 NBR	O-RING 27,5X2,5 NBR	1
27	0912050103	ISK.SCHRAUBE DIN 912 M5X10	AH SCREW DIN912-M 5X10	2
28	0625618050	RILLENKUGELLAGER 6805 C3	BALL BEARING 61805 C3	1
29	0625068080	RILLENKUGELLAGER 6808 JRC3	GROOVED BALL BEARING 6808 JRC3	1
30	60034031044	SCHALTHEBEL KPL.	SHIFT LEVER CPL.	03
31	50232050001	STAHSCHLEIBE 6,4X17X3	STEEL WASHER 6,4X17X3	1
32	50233041000	NORDLOCKSCHLEIBEN M6 (PAAR) DAC	PAIR OF WASHERS M 6 NORDLOCK	1
33	59009062019	SONDERSCHRAUBE M6X19 SW=8 10.9	SPECIAL SCREW M6X19 WS=8 10.9	1
34	36205018000	TRITTGUMMI	RUBBER	1

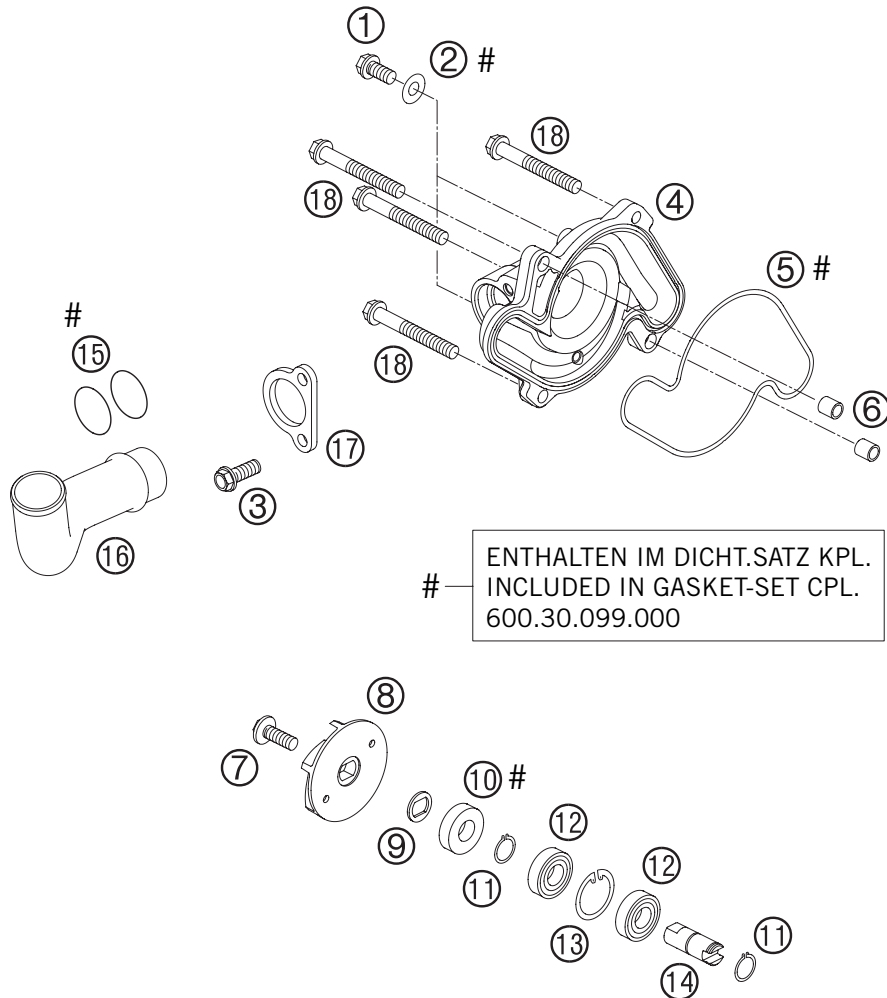
05-600.34.0

05-625.34.00

* NEUTEIL / NEW PART X NACH BEDARF / AS REQUIRED

WASSERPUMPE » WATER PUMP

950 / 2005



ENTHALTEN IM DICHT.SATZ KPL.
INCLUDED IN GASKET-SET CPL.
600.30.099.000

05-625.35.00

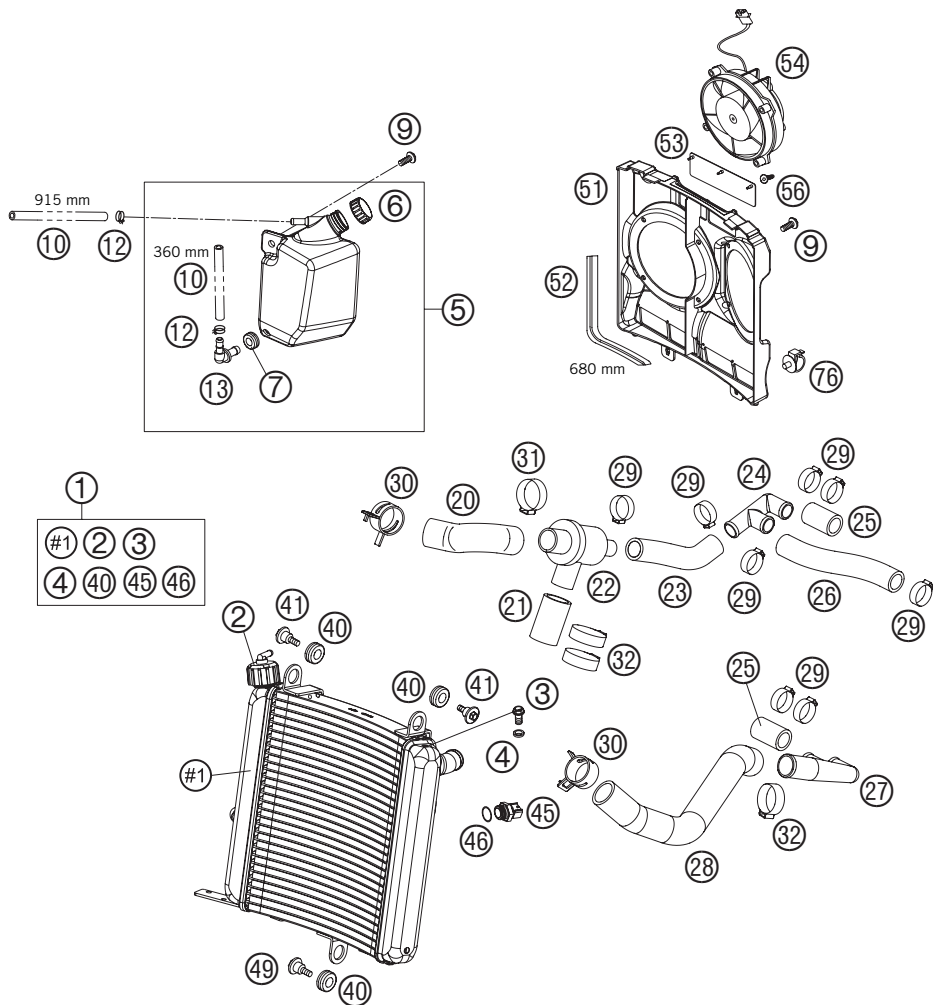
05-625.35.00

FIG	TEILNR/PARTNR	BEZEICHNUNG	DESCRIPTION	QTY
1	0015060103	SK.BUNDSCHRAUBE M 6X10 SW=8	HH COLLAR SCREW M 6X10 WS=8	2
2	0603061001	CU-DICHRING DIN7603-6X10X1	CU-SEAL RING DIN7603-6X10X1	2
3	0015060163	SK.BUNDSCHRAUBE M 6X16 SW=8	HH COLLAR SCREW M 6X16 WS=8	2
4	60035052000	WASSERPUMPENDECKEL 03	WATER-PUMP COVER 03	1
5	60035053000	FORMRING WAPUDECKEL 03	WATER-PUMP GASKET 03	1
6	59030023000	PASSHÜLSE 6X8X11,5	DOWEL 6X8X11,5	2
7	0014060153	SK.BUNDSCHRAUBE M 6X15 SW=8	HH COLLAR SCREW M 6X15 WS=8	1
8	60035055100	WASSERPUMPENRAD LC8 03	WATER-PUMP WHEEL LC8 03	1
9	60035055150	FORMSCHEIBE 16X1 NIRO 03	FORM WASHER 16X1 NIRO 03	1
10	0760123072	WELLENDICHTRI. 12X30X7 VITON	SHAFT SEAL RING 12X30X7 VITON	1
11	0471120010	SICHERUNGSRING DIN0471-12X1	CIRCLIP DIN0471-12X1	2
12	0625069010	RILLENKUGELLAGER 6901 V C3	GROOVED BALL BEARING 6901V C3	2
13	0472240120	SICHERUNGSRING DIN472 D=24X1,2	CIRCLIP DIN472 D=24X1,2	1
14	60035054000	WASSERPUMPENWELLE 03	WATER-PUMP SHAFT 03	1
15	0770250030	O-RING 25,00X3,00 NBR 70	O-RING 25,00X3,00 NBR 70	2
16	62535021000	ALU WAPUROHR KPL. 05	ALUMINIUM TUBE WATER-PUMP CPL. 05	1
17	60035021050	BEFESTIGUNGSSCHEL. WAPUROHR 03	FIXING CLAMP WATER-P. TUBE 03	1
18	0015060603	SK.BUNDSCHRAUBE M 6X60 SW=8	HH COLLAR SCREW M 6X60 WS=8	4

* NEUTEIL / NEW PART X NACH BEDARF / AS REQUIRED

KÜHLSYSTEM » COOLING SYSTEM

950 / 2005

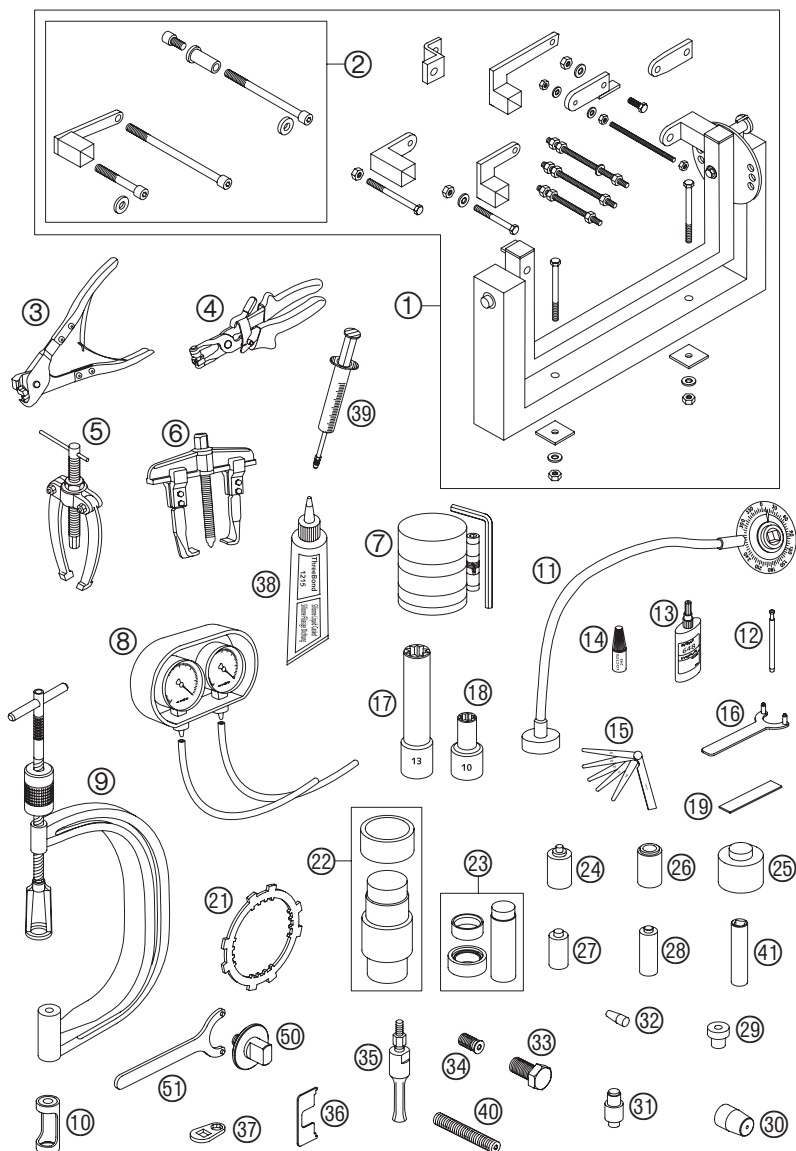


05-625.35.01

FIG	TEILNR/PARTNR	BEZEICHNUNG	DESCRIPTION	QTY
1	62535010000	KÜHLER 950 SM	RADIATOR 950 SM	1
2	45135009000	KÜHLERVERSCHLUSS 50 LC	RADIATOR CAP 50 LC	1
3	0015060103	SK.BUNDSCHRAUBE M 6X10 SW=8	HH COLLAR SCREW M 6X10 WS=8	0
4	0125060003	UNTERLEGSCHIBE DIN0125 A 6,4	WASHER DIN0125-A 6,4	0
5	62535065000	AUSGLEICHSBEHÄLTER WASSER	WATER EXPANSION TANK	1
6	60035066000	VERSCHLUSS F. AUSGL.BEHÄLTER	PLUG F. EXPANSION TANK	1
7	60035069000	GUMMITÜLLE 6,5X9X13MM	RUBBER GROMMET 6X9X13MM	1
9	0014060153	SK.BUNDSCHRAUBE M 6X15 SW=8	HH COLLAR SCREW M 6X15 WS=8	3
10	60035067001	SCHLAUCH 6X10 EPDM	HOSE 6X10 EPDM	0
12	58007117000	YDNAC-KLAMMER 10107 10MM	YDNAC-CLAMP 10107 10MM	2
13	60035068000	WINKELSTÜCK AUSGL.BEHÄLTER	ANGLE CONNECTION EXPANS. TANK	1
20	62535031000	KÜHLERSCHLAUCH	RADIATOR HOSE	1
21	60035030000	KÜHLERSCHLAUCH THERM./PUMPE	RADIATOR HOSE THERM./PUMP	1
22	60035017000	THERMOSTAT 75° KPL.MIT GEHÄ.03	THERMOSTAT 75° CPL. W. CASE 03	1
23	62535025000	KÜHLERSCHLAUCH THERM./VERT.	RADIATOR HOSE THERM./VERT.	1
24	60035019000	VERTEILERSTK RE.18/18/18MM	DISTRIBUTOR R/S 18/18/18MM	1
25	60035026000	KÜHLERSCHLAUCH ZYL./VERT.	RADIATOR HOSE CYL./DISTR.	2
26	60035027000	KÜHLERSCHLAUCH VERT./VERT.	RADIATOR HOSE DISTR./DISTR.	1
27	60035028000	VERTEILERSTK LI.18/18/25MM	DISTRIBUTOR L/S 18/18/25MM	1
28	62535024000	KÜHLERSCHLAUCH	RADIATOR HOSE	1
29	00050271708	STUFENLOSE EINOHRKLEMME 27,1MM	VARIABLE ONE-EAR CLAMP 27,1MM	8
30	00049320121	FEDERBANDSCHELLE STD DN32	CLAMP STD DN32	2
31	00050346706	STUFENLOSE EINOHRKLEMME 34,6MM	VARIABLE ONE-EAR CLAMP 34,6MM	1
32	00050331706	STUFENLOSE EINOHRKLEMME 33,1MM	VARIABLE ONE-EAR CLAMP 33,1MM	3
40	41001052000	KABELTÜLLE D=12MM	RUBBER SLEEVE D=12MM	3
41	60035001000	SONDERSCHRAUBE M6X21 SW=8	SCREW RADIATOR BRACKET M6	2
45	60035045000	THERMOSCHALTER LC8 102GRAD '03	THERMOSWITCH LC8 102DG '03	1
46	0770017015	O-RING 17X1,5 NB75	O-RING 17X1,5 NB75	1
49	60038083000	SONDERSCHRAUBE M6X24 SW=8	SCREW OIL TANK FIXING	1
51	62535044000	LÜFTERHAUBE	FAN COWL	1
52	58312085100	DICHTUNGSPROFIL PER METER	EDGE PROTECTOR PER METER	0
53	58435044050	LÜFTERKLAPPE GUMMI LC4 2000	FAN FLAP RUBBER LC4	3
54	58435041000	LÜFTER KPL. 12V LC4 2000	FAN CPL. 12V LC4	2
56	0020050163	EJOT PT SCHRAUBE K50X16 1451	EJOT SCREW K50X16 1451	8
76	58111076000	KABELHALTER KHS NR. 150-47610	CABLE SUPPORT KHS NR.150-47610	2

05-625.35.01

* NEUTEIL / NEW PART X NACH BEDARF / AS REQUIRED



05-600.29.0

FIG	TEILNR/PARTNR	BEZEICHNUNG	DESCRIPTION	QTY
1	56012001044	UNIVERSALMONTAGEBOCK KPL.	UNIVERSAL MOUNTING RACK CPL.	1
2	60029002000	MOTORHALTER FÜR LC8 03	ENGINE BRACKET FOR LC8 03	1
3	60029057000	ZANGE FÜR OETIKER-SCHELLE 03	PLIERS F. VAR.ONE-EAR CLAMP 03	1
4	60029057100	ZANGE F. FEDERBANDSCHELLE 03	PLIERS F. CLAMP 03	1
5	15112017000	LAGERAUSZIEHER	BUSHING EXTRACTOR	1
6	60029033000	ABZIEHER PRIMÄRRAD	EXTRACTOR PRIM. GEAR	1
7	60029015000	KOLBENRINGSpanNBAND KPL. 03	PISTON RING COMPRESSOR CPL. 03	1
8	60029011000	SYNCHRONTESTER KPL. 2-ZYLINDER	SYNCHRONIZER CPL. 2-CYLINDER	1
9	59029019000	VENTILFEDERHEBER	VALVE SPRING LEVER	1
10	60029041000	EINSATZ FÜR VENTILFEDERHEBER	INSERT FOR VALVE SPRING LEVER	1
11	60029010000	GRADSCHIEBE 360G - 1/2 ZOLL	DEGREE DISK 360DEG - 1/2 INCH	1
12	59029026006	GRENZLEHRDORN F.VENTILFÜHRUNG	LIMIT PLUG GAUGE F.VALVE GUIDE	1
13	58429059000	LOCTITE 648 GRÜN 24ML	LOCTITE 648 GREEN 24ML	0
14	6899785	LOCTITE 243 BLAU 6CCM	LOCTITE 243 BLUE 6CCM	0
15	59029041000	FÜHLERLEHRENSSET 10,12,15,20,25	FEEL. GAUGE SET 10,12,15,20,25	1
16	60029082000	HALTEWERKZEUG F. WAPU-RAD	HOLDER FOR WATER PUMP WHEEL	1
17	60029083000	SPEZIALNUSS F. ZYLINDERMUTTER	SPECIAL SOCKET F. CYLINDER NUT	1
18	60029075000	STECKNUSS F. PLEUELSCHRAUBE	SPECIAL SOCKET F.CYL.-HEAD NUT	1
19	60029012000	PLASTIGAUGE - MESSTREIFEN	PLASTIGAUGE - MEASURING STRIP	1
21	60029003000	HALTER FÜR KUPPLUNG	BRACKET FOR CLUTCH	1
22	60029044050	PRESSWERKZEUG FÜR HAUPTLAGER	PRESS TOOL FOR MAIN BEARING	1
23	60029046028	EINPRESSWERKZEUG F. STÜTZLAGER	PRESS TOOL F. SUPPORT BEARING	1
24	60029043010	DICHTR. EINPR.-DORN DRUCKSTA.	SEAL.RING PRESS PUNCH PUSH ROD	1
25	60029043020	DICHTR. EINPR.-DORN ABTRIEBSW.	SEAL.RING PRESS PUNCH COUNT.SH	1
26	60029043040	DICHTR. EINPR.-DORN WASSERP.	SEAL.RING PRESS PUNCH WAT.PUMP	1
27	60029043050	DICHTR. EINPR.-DORN AUSGL.-W.	SEAL.RING PRESS PUNCH BA.SHAFT	1
28	60029043060	EINPRESSDORN WAPU-LAGER	PRESS PUNCH WAPU-BEARING	1
29	60029031000	DRUCKSTÜCK FÜR KURBELWELLE	PRESSURE PUNCH F. CRANKSHAFT	1
30	60029005000	MONTAGEHÜLSE F. WDR ABTRIEBW.	MOUNT.SLEEVE F. SH. SEAL RING	1
31	60029043030	PRESSDORN F. DICHTRING/LAGER	PRESS PUNCH SEAL.RING/BEARING	1
32	58529005000	MONTAGEHÜLSE F. WD-RING WAPU.	MOUNT.SLEEVE F. SH.S.RING WAPU	1
33	60029009000	ROTORABZIEHER	FLYWHEEL EXTRACTOR	1
34	60029009110	DRUCKBOLZEN F. ROTORABZIEHER M16X1,5	PUSH SCREW F. FLYWH. EXTRACTOR M16X1,5	1
35	60029018000	EINSATZ 28 MM	INTERN.BEAR.PULLER 28 MM	1

05-625.29.00

* NEUTEIL / NEW PART X NACH BEDARF / AS REQUIRED

SPEZIALWERKZEUGE MOTOR » SPECIAL TOOLS ENGINE

950 / 2005

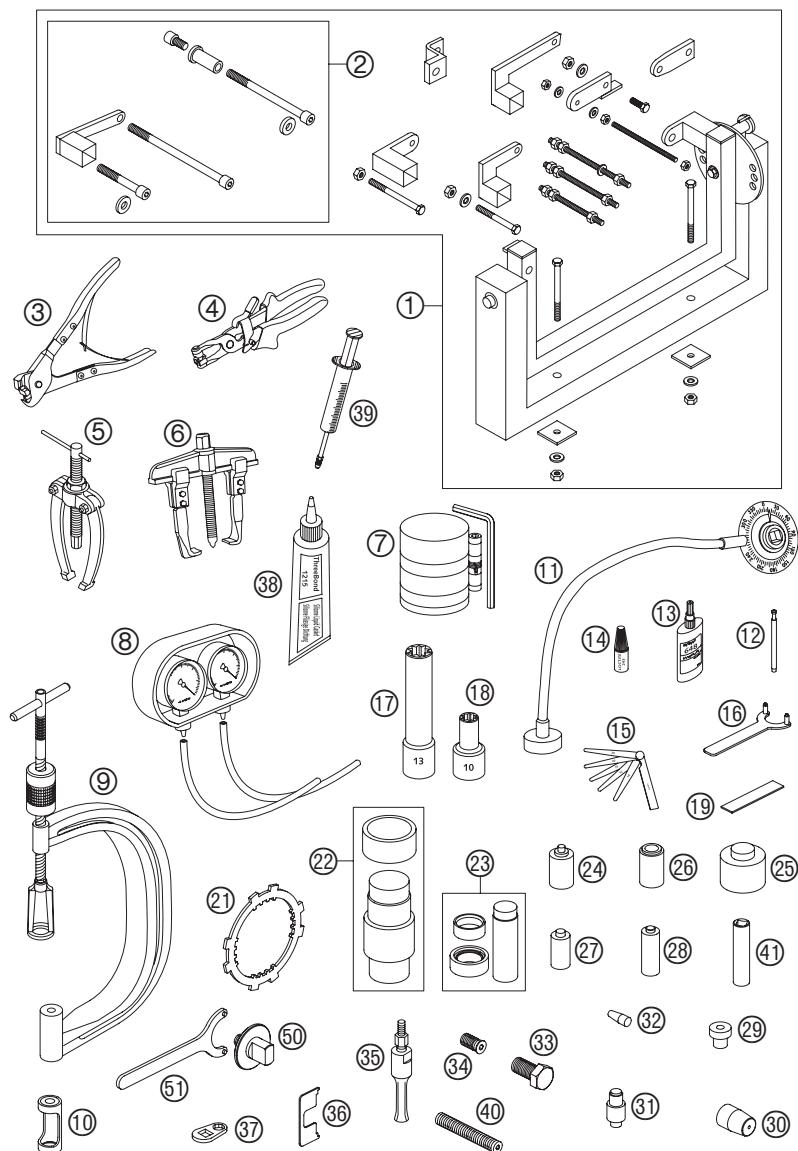


FIG	TEILNR/PARTNR	BEZEICHNUNG	DESCRIPTION	QTY
36	60029016000	LEHRE FÜR SCHWIMMERNIVEAU	SETTING GAGE F. FLOAT LEVEL	1
37	60029081000	SCHLÜSSEL FÜR KOPFSCHRAUBEN	WRENCH FOR CYLINDER-HEAD SCREW	1
38	309098	SILIKONDICHTMASSE THREE-BOND	SILICON GASKET THREE-BOND	1
39	50329050000	ENTLÜFT.SPRITZE HYDR. KUPPLUNG	VENT INJECTION HYDR. CLUTCH	1
40	0113080802	MOTORBLOCKADESCHRAUBE	ENGINE BLOCKING SCREW	1
41	60029073000	ZÜNDKERZENSCHL. 16MM 1/2 ZOLL	SPARK PLUG WRENCH 16MM 1/2INCH	1
50	60029050000	UNTERTEIL VORSPANNWERKZEUG	BOTTOM PART PRETENSIONING TOOL	1
51	60029051000	HAKENSCHLÜSSEL VORSPANNWE.KPL.	HOOK WRENCH PRETENS.TOOL CPL.	1

05-600.29.0

05-625.29.00

* NEUTEIL / NEW PART X NACH BEDARF / AS REQUIRED

A large, empty rectangular box with a thin black border, intended for taking notes.

A large empty rectangular box with a black border, intended for taking notes.

A large empty rectangular box with a black border, intended for taking notes.



KTM-Sportmotorcycle AG
A-5230 Mattighofen
www.ktm.at

KTM Group Partner



3CM089810



Art.Nr.: 3CM089810

05/2005

Foto: Mitterbauer